

# 月報

2013.10

## 福祉行政・衛生行政統計

---

目 次

---

- 福祉行政統計編..... 1
  - 衛生行政統計編..... 19
-

## 表章記号の規約

計数のない場合	—
計数不明又は計数を表章する事が不適当な場合	…
統計項目のありえない場合	・
比率が微小（0.05未満）の場合	0.0
減少をあらわす場合	▲又は△

注 本書に掲載の数値は速報値のため、今後公表される数値と相違する場合があります。また、数値は四捨五入のため、総数と内訳の合計が一致しない場合もあります。

# 福 祉 行 政 統 計

1	地域別指標 .....	2
2	生活保護	
	(1) 保護の対象 .....	4
	(2) 保護費 .....	5
	(3) 保護施設 .....	5
3	低所得者福祉	
	(1) 生活福祉資金 .....	6
	(2) 城北労働・福祉センター .....	6
4	高齢者福祉	
	(1) 高齢者福祉相談 .....	7
	(2) 高齢者福祉施設 .....	7
	(3) 高齢者医療 .....	7
	(4) 介護保険 .....	7
5	児童福祉	
	(1) 児童相談 .....	9
	(2) 児童福祉施設 .....	10
	(3) 里親及び小規模住居型児童養育事業 .....	10
6	ひとり親福祉	
	(1) 母子相談 .....	11
	(2) 母子生活支援施設 .....	11
	(3) 母子福祉資金 .....	11
	(4) 児童扶養手当 .....	11
7	女性福祉	
	(1) 女性相談 .....	12
	(2) 婦人保護施設 .....	13
8	障害者福祉	
	(1) 障害者の手帳 .....	14
	(2) 障害者の相談・援護 .....	14
	(3) 障害者医療 .....	15
	(4) 障害者（児）の施設 .....	16
	(5) 特別児童扶養手当・特別障害者手当・障害児福祉手当等 .....	18
	(6) 心身障害者扶養年金 .....	18

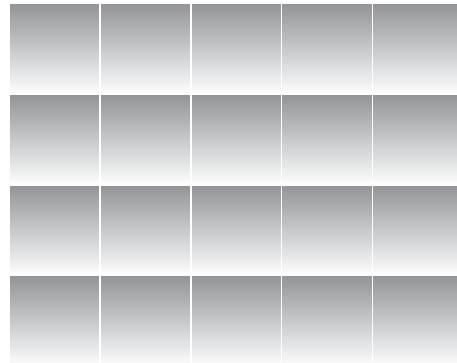
## 衛 生 行 政 統 計

1	東京都保健医療情報センター運営状況	21
2	小児慢性疾患等医療券交付	22
3	自立支援医療費（精神通院）	23
4	精神保健福祉センター実績	23
5	難病医療費等助成対象者	25
6	エイズ相談件数・抗体検査者数	27
7	感染症発生動向調査全数把握対象疾患届出患者数	28
8	健康安全研究センター検査業務実績	30
9	性感染症検査実績	30
10	大気汚染健康障害者医療費助成被認定者	31
11	食中毒発生状況	31
12	健康安全研究センターによる監視指導状況	32
13	食肉衛生検査所とちく検査頭数	33
14	市場衛生検査所業務	33
15	検案・解剖件数、死因別（監察医務院分）	34
16	都立肢体不自由児施設及び重症心身障害児施設利用状況	35
17	B型・C型ウイルス肝炎治療医療費助成対象者	36
	感染症発生動向調査	48

### 平成25年度第2四半期分

18	栄養指導	37
19	地区組織指導等	37
20	給食施設栄養指導等	37
21	特定給食施設に対する指導・監督	38
22	結核医療費公費負担（一般医療）	38
23	結核医療費公費負担（入院医療）	38
24	結核健康診断・予防接種	39
25	在宅難病患者訪問相談指導実績	39
26	建築物登録営業所及び監視指導数	39
27	環境衛生施設数及び監視指導数	40
28	食品衛生施設数及び監視指導数	41
29	食品等の収去試験（都・区・八王子及び町田市保健所収去分）	43
30	化製場等施設数及び監視指導数	44
31	動物管理・狂犬病予防	44
32	食鳥処理場等施設数及び監視指導数	44
33	検案・解剖件数、死因別（多摩・島しょ地域分）	45
34	薬事及び毒物劇物監視成績	46
35	特定建築物等の監視指導状況	47

# 福祉行政統計 編



## 1 地域別指標 その1

	(a)都の人口(初日)		(b)生活保護(月中)				(c)保育所 在籍者数 (初日)		私 契 的 約 再 掲	
	世帯	人 員 (A)	世帯	人 員 (B)	保護率% (B)/(A)	前年同月 保護率%				
総 数	6,764,909	13,286,735	225,670	293,615	22.1	21.8	196,702	32	総	
区 部 計	4,844,381	9,059,903	170,731	217,755	24.0	23.8	126,335	2	区	
千代田区	29,473	50,376	572	647	12.8	14.2	685	0	千	
中央区	76,867	133,182	915	1,064	8.0	7.7	2,213	0	中	
港区	127,350	212,518	1,956	2,368	11.1	11.0	2,794	0	港	
新宿区	224,526	330,084	9,071	10,453	31.7	31.4	3,916	0	新	
文京区	119,589	212,170	2,193	2,531	11.9	12.0	2,665	0	文	
台東区	108,725	182,035	8,029	8,702	47.8	48.1	2,057	0	台	
墨田区	130,508	251,656	6,568	8,276	32.9	32.9	4,297	0	墨	
江東区	233,755	474,897	7,584	9,955	21.0	20.8	7,747	0	江	
品川区	207,068	371,185	4,727	5,647	15.2	15.0	6,234	0	品	
目黒区	146,087	273,962	2,442	2,919	10.7	10.5	2,987	0	目	
大田区	363,502	701,037	13,214	16,648	23.7	23.7	9,513	0	大	
世田谷区	465,930	892,214	8,277	10,124	11.3	11.1	10,086	0	世	
渋谷区	135,274	211,719	2,799	3,171	15.0	14.6	2,767	2	世	
中野区	195,884	316,676	6,435	7,473	23.6	23.1	3,564	0	中	
杉並区	312,486	553,559	6,580	7,762	14.0	13.8	5,689	0	杉	
豊島区	183,736	289,926	6,210	7,068	24.4	24.6	3,385	0	豊	
北区	184,078	335,390	7,880	9,775	29.1	29.0	5,487	0	北	
荒川区	107,208	205,969	5,365	6,546	31.8	31.4	3,860	0	荒	
板橋区	288,095	539,315	14,091	19,213	35.6	35.3	8,849	0	板	
練馬区	349,486	719,523	12,602	17,144	23.8	23.7	9,634	0	練	
足立区	330,257	686,661	18,526	26,453	38.5	38.4	9,379	0	足	
葛飾区	206,769	441,094	9,878	13,195	29.9	29.1	8,534	0	葛	
江戸川区	317,728	674,755	14,817	20,621	30.6	29.8	9,993	0	江	
市 部 計	1,885,158	4,141,803	53,814	74,279	17.9	17.6	68,294	13	市	
八王子市	259,614	580,695	8,123	11,495	19.8	20.2	10,152	13	八	
立川市	83,717	179,549	3,814	5,233	29.1	28.7	3,330	0	立	
武蔵野市	73,313	141,038	1,717	2,046	14.5	15.1	1,466	0	武	
三鷹市	92,222	186,644	2,751	3,599	19.3	19.3	2,512	0	三	
青梅市	54,217	137,537	1,850	2,657	19.3	18.1	3,334	0	青	
府中市	118,825	257,640	3,641	5,049	19.6	18.9	4,413	0	府	
昭島市	49,494	111,692	1,706	2,274	20.4	19.8	2,590	0	昭	
調布市	111,763	226,178	2,302	2,922	12.9	12.8	3,555	0	調	
町田市	187,232	428,728	4,974	7,346	17.1	16.4	5,973	0	町	
小金井市	60,249	120,617	1,257	1,484	12.3	11.9	1,430	0	小	
小平市	86,008	189,087	2,339	3,208	17.0	16.8	2,302	0	平	
日野市	83,350	181,700	1,582	2,142	11.8	11.5	3,090	0	日	
東村山市	66,258	152,575	2,377	3,253	21.3	20.1	2,169	0	東	
国分寺市	59,442	121,493	839	1,034	8.5	8.0	1,851	0	分	
国立市	36,781	75,395	771	957	12.7	11.9	1,180	0	国	
福生市	28,419	58,602	865	1,123	19.2	18.6	1,285	0	福	
狛江市	40,106	79,207	830	1,021	12.9	12.5	1,011	0	狛	
東大和市	35,256	83,737	1,201	1,777	21.2	21.6	1,836	0	東	
清瀬市	32,007	74,148	1,546	2,177	29.4	28.0	1,154	0	清	
東久留米市	50,356	116,033	1,542	2,236	19.3	18.4	1,736	0	東	
武蔵村山市	28,251	70,635	1,201	1,829	25.9	27.0	2,055	0	武	
多摩市	65,931	146,344	1,752	2,551	17.4	17.1	2,485	0	多	
稲城市	36,407	86,588	853	1,242	14.3	13.5	1,615	0	稲	
羽村市	24,399	56,238	528	719	12.8	13.0	1,262	0	羽	
あきる野市	30,738	80,890	648	949	11.7	11.3	1,825	0	あ	
西東京市	90,803	198,813	2,805	3,956	19.9	19.2	2,683	0	西	
郡 部 計	21,653	58,058	700	1,057	18.2	18.5	1,333	0	郡	
瑞穂町	12,851	33,119	501	815	24.6	25.0	636	0	瑞	
日の出町	5,815	17,099	102	129	7.5	8.0	566	0	日	
檜原村	888	2,336	29	30	12.8	12.5	49	0	檜	
奥多摩町	2,099	5,504	66	81	14.7	14.4	82	0	奥	
移管ケース			2	2	0.0	0.0			移	
島 部 計	13,717	26,971	425	524	19.4	18.3	740	17	島	
大 島	6,333	13,051	177	224	17.2	16.1	403	0	大	
大島町	4,093	8,111	142	185	22.8	21.7	277	0	大	
利島村	208	334	0	0	0.0	0.0	18	0	利	
新島村	1,231	2,746	14	15	5.5	4.6	53	0	新	
神津島村	801	1,860	21	24	12.9	11.7	55	0	神	
三 宅	1,793	2,942	70	86	29.2	26.8	58	0	支	
三宅村	1,594	2,592	69	85	32.8	29.9	58	0	三	
御蔵島村	199	350	1	1	2.9	2.9	0	0	御	
八 丈	4,165	8,114	157	192	23.7	22.5	226	0	支	
八丈町	4,040	7,927	156	191	24.1	22.9	226	0	八	
青ヶ島村	125	187	1	1	5.3	5.1	0	0	青	
小 笠 原	1,426	2,864	21	22	7.7	7.3	53	17	支	
小笠原村	1,426	2,864	21	22	7.7	7.3	53	17	小	

資料：(a)総務局統計部、(b)生活福祉部保護課、(c)少子社会対策部保育支援課

(注) 1. 「都の人口」は「東京都の人口(推計)」総務局統計部による。

2. 生活保護(月中)については停止中のものも含む。

3. [ ]は旧施行細則に基づく移管ケース。

## その2

	(d)身体障害者 手帳交付台 帳登載数 (月 末)	(e)知的障害者 「愛の手帳」 交付数 (月 末)	(f)精神障害者 保健福祉手帳 交付数 (月 末)	(g)国民健康保険 被保険者数 (月 末)	(h)介護保険 第1号 被保険者数 (月 末)	
総 数	476,662	76,618 (13)	3,514	3,715,007	2,836,776	総
区 部 計	328,322	48,572	2,291	2,559,948	1,899,327	区
千代田区	2,265	192	9	11,970	10,235	千
中央区	3,044	413	29	31,534	21,685	中
港区	7,208	802	49	63,856	40,666	港
新宿区	13,262	1,442	100	106,438	64,769	新
文京区	6,239	868	64	49,662	40,690	文
台東区	10,007	902	46	61,773	44,355	台
墨田区	9,225	1,506	76	75,248	57,066	墨
江東区	18,360	2,765	103	128,733	99,991	江
品川区	14,072	1,794	96	96,052	76,558	品
目黒区	7,658	1,145	40	72,997	52,878	目
大田区	27,323	3,865	140	183,414	153,616	大
世田谷区	24,315	3,898	197	229,384	169,803	世
渋谷区	6,613	790	44	66,034	40,833	渋
中野区	10,079	1,346	84	94,559	65,082	中
杉並区	16,143	2,336	130	149,083	112,295	杉
豊島区	9,946	1,160	87	87,122	54,964	豊
北区	17,327	2,160	95	99,285	84,116	北
荒川区	9,686	1,169	78	66,015	47,150	荒
板橋区	21,154	3,406	153	153,314	118,547	板
練馬区	23,192	4,308	199	189,657	148,133	練
足立区	29,730	4,929	171	217,662	157,655	足
葛飾区	17,430	2,985	135	135,099	104,793	葛
江戸川区	24,044	4,391	166	191,057	133,447	江
市 部 計	143,870	27,315	1,201	1,123,515	913,342	市
八王子市	18,331	3,824	157	161,890	128,760	八
立川市	7,055	1,315	67	50,086	39,536	立
武蔵野市	4,224	1,036	39	35,051	29,943	武
三鷹市	5,538	1,030	54	46,966	36,956	三
青梅市	5,906	948	47	40,234	32,189	青
府中市	8,542	1,649	75	64,675	50,330	府
昭島市	3,928	811	35	32,930	25,480	昭
調布市	7,966	1,308	65	57,850	45,685	調
町田市	15,326	3,138	129	117,738	100,718	町
小金井市	3,183	623	36	28,018	23,441	小
小平市	6,283	1,260	42	48,030	40,075	平
日野市	5,798	1,105	40	45,699	40,984	日
東村山市	7,084	1,134	49	42,249	35,557	東
国分寺市	3,555	681	37	29,157	24,643	国
国立市	2,479	480	25	20,093	15,613	国
福生市	2,121	341	21	19,498	12,971	福
狛江市	2,702	427	13	21,562	18,239	狛
東大和市	3,156	580	38	24,980	20,241	東
清瀬市	4,335	563	21	21,398	18,916	清
東久留米市	4,407	875	30	33,743	29,468	東
武蔵村山市	3,184	591	21	24,318	16,330	武
多摩市	4,852	933	46	41,921	35,020	多
稲城市	2,611	430	14	21,000	16,001	稲
羽村市	1,764	401	8	16,511	12,253	羽
あきる野市	2,780	624	17	25,305	20,279	あ
西東京市	6,760	1,208	75	52,613	43,714	西
郡 部 計	2,762	510	16	19,750	15,420	郡
瑞穂町	1,289	285	9	11,749	7,659	瑞
日の出町	726	142	7	5,420	4,532	日
檜原村	194	31	0	840	991	檜
奥多摩町	553	52	0	1,741	2,238	奥
島 部 計	1,708	208	6	11,794	8,687	島
大 島	1,048	126	4	5,710	4,450	大
大島町	611	81	3	3,334	2,779	大
利島村	24	6	0	112	74	利
新島村	263	22	1	1,238	1,070	新
神津島村	150	17	0	1,026	527	神
三 宅	134	25	0	1,192	1,081	支
三宅村	129	24	0	1,046	1,025	三
御蔵島村	5	1	0	146	56	御
八 丈	390	54	2	3,790	2,819	支
八丈町	379	54	2	3,730	2,791	八
青ヶ島村	11	0	0	60	28	青
小 笠 原	136	3	0	1,102	337	支
小笠原村	136	3	0	1,102	337	小

資料：(d)(e)東京都心身障害者福祉センター、(f)中部総合精神保健福祉センター、(g)保健政策部国民健康保険課、(h)高齢社会対策部介護保険課

(注)1「愛の手帳」交付数の( )は都外施設に入所している場合等で福祉事務所の決定していない者。

2 介護保険第1号被保険者数は速報値であり、今後変動する場合があります。

確定値は後日、ホームページの「東京都介護サービス情報」に掲載しますので、参照してください。

アドレス [http://www.fukushihoken.metro.tokyo.jp/kourei/hoken/kaigo\\_lib/info/chosa/geppo/index.html](http://www.fukushihoken.metro.tokyo.jp/kourei/hoken/kaigo_lib/info/chosa/geppo/index.html)

## 2 生活保護

## (1) 保護の対象

## 2-1 被保護世帯及び被保護者数（扶助の種類別）（月中）

	保護世帯数・人員（実数）			扶 助 の 種 類							
	総 数	現に保護を うけたもの	保護停止中 のもの	生活扶助	住宅扶助	教育扶助	介護扶助	医療扶助	出産扶助	生業扶助	葬祭扶助
世帯	225,670	224,704	966	199,268	199,528	11,701	35,444	191,943	12	5,901	658
人員	293,615	292,317	1,298	260,907	260,718	16,423	36,666	234,400	12	6,676	658

資料：生活福祉部保護課

## 2-2 被保護世帯数（世帯類型、労働力類型別）（月中）

	総 数	単 身 者 世 帯						2 人 以 上 の 世 帯							
		計	高齢者 世帯	障害者 世帯	傷病者 世帯	その他 世帯	医療扶助 単給 (再掲)	計	高齢者 世帯	母子 世帯	障害者 世帯	傷病者 世帯	その他 世帯	医療扶助 単給 (再掲)	
総 数	224,704	178,524	93,631	18,913	37,451	28,529	8,494	46,180	10,031	13,056	3,088	6,938	13,067	311	
世帯主が はたらい ている 世帯	常用勤 労者	21,720	13,021	2,856	1,221	1,734	7,210	106	8,699	367	4,969	125	224	3,014	65
	日雇 労働者	5,315	4,167	1,198	236	580	2,153	21	1,148	119	431	28	53	517	10
	内職者	791	592	164	204	73	151	8	199	27	84	13	12	63	0
	その他 就業者	4,328	3,137	816	831	504	986	40	1,191	130	514	67	55	425	16
世帯員が 働いている	5,386	.	.	.	.	.	.	5,386	532	479	593	1,409	2,373	46	
働いて いない	187,164	157,607	88,597	16,421	34,560	18,029	8,319	29,557	8,856	6,579	2,262	5,185	6,675	174	

資料：生活福祉部保護課

## 2-3 介護扶助受給者数（月中）

		総 数		介護扶助単給		介護扶助併給	
総 数		36,666		643		36,023	
施 設	介護老人福祉施設	6,010	3,788	595	87	5,415	3,701
	介護老人保健施設		1,819		428		1,391
	介護療養型医療施設		397		79		318
	地域密着型介護老人福祉施設		6		1		5
居 宅 介 護		22,954		41		22,913	
介 護 予 防		7,702		7		7,695	

資料：生活福祉部保護課

## 2-4 医療扶助受給者数（月中）

	総 数			入 院			入 院 外		
	計	単 給	併 給	計	単 給	併 給	計	単 給	併 給
総 数	234,400	9,209	225,191	15,388	5,739	9,649	219,012	3,470	215,542
精神病	12,574	4,109	8,465	6,804	4,031	2,773	5,770	78	5,692
その他	221,826	5,100	216,726	8,584	1,708	6,876	213,242	3,392	209,850

資料：生活福祉部保護課



## 2-5 保護の開始・廃止の状況

	前月末 現在 未処理 件数	申請 件数	申 請 取下 げ 件 数	申 請 下 却 件 数	保護開始			月 末 現 在 未 処 理 件 数	保護廃止			保 護 変 更	
					決定	転入 (再掲)	職権保護 (再掲)		決定	一時的 扶助 (再掲)	転出 (再掲)	増	減
世帯	1,970	2,924	70	57	3,004	142	142	1,905	2,687	36	294	・	・
人員	・	・	・	・	3,803	227	143	・	3,205	36	438	259	567

資料：生活福祉部保護課

## (2) 保護費

## 2-6 保護費（扶助の種類別）

	総 数	扶 助 費										保 護 施設費
		計	生活扶助	住宅扶助	教育扶助	介護扶助	医療扶助	出産扶助	生業扶助	葬祭扶助	事務費	
扶助額 (千円)	46,293,704	45,985,333	14,675,049	9,707,836	176,272	932,142	20,271,177	805	101,515	120,533	308,371	

資料：生活福祉部保護課

## (3) 保護施設

## 2-7 保護施設の状況（月末）

	施設数	定 員	被 保 護 者						自費入所者	
			在 籍 人 員			入所人員 (月中)	退所人員 (月中)	在籍人員		
			総 数	都 内	都外委託					
救護施設	総 数	10	911	1,004	912	92	8	10	5	
	公 立	0	0	10	0	10	0	0	0	
	私 立	10	911	994	912	82	8	10	5	
更生施設	総 数	10	845	822	815	7	100	95	0	
	公 立	8	635	672	667	5	83	82	0	
	私 立	2	210	150	148	2	17	13	0	
宿所提供 施設	総 数	6	460	267	267	0	53	53	1	
	公 立	5	400	225	225	0	44	45	1	
	私 立	1	60	42	42	0	9	8	0	

資料：生活福祉部計画課

## 3 低所得者福祉

## (1) 生活福祉資金

## 3-1 生活福祉資金貸付決定状況

	新規申請	新 規 貸 付 決 定						
		総 数	福祉費	緊急小口 資金	教育支援 資金	総合支援 資金	不動産担保型 生活資金	不動産担保型 生活資金 (要保護向け)
件数	277	277	26	35	201	10	2	3
金額 (円)	391,838,220	391,838,220	19,614,220	2,323,000	278,983,000	4,591,000	72,800,000	13,527,000

資料：生活福祉部生活支援課

## (2) 城北労働・福祉センター

## 3-2 城北労働・福祉センターの利用状況

相 談 受付数	相 談 延 件 数									
	総 数	労 働	医 療	生 活 保護法 関 係	その他の 福 祉 法 関 係	応 急 援 護				その他
						給 食	交 通	物 品	宿 泊	
1,002	1,055	81	30	11	0	333	13	114	333	140

資料：生活福祉部生活支援課

## 4 高齢者福祉

## (1) 高齢者福祉相談

## 4-1 養護老人ホームの入所に係る相談及び待機者数の状況

相談取扱実人員	左のうち申請受理件数	入所待機者数（月末）
227	39	462

資料：高齢社会対策部計画課

## (2) 高齢者福祉施設

## 4-2 養護・特別養護老人ホーム（介護老人福祉施設）の状況（平成25年10月末）

	施設数	定員	現 在 員 数					入所人員	退所人員	
			総数	措 置 人 員			その他			
				都内	都外委託	計				
養護老人ホーム	総数	34	3,594	3,801	3,493	308	3,801	—	43	43
	公立	1	123	141	101	40	141	—	0	3
	私立	33	3,471	3,660	3,392	268	3,660	—	43	40
特別養護老人ホーム (介護老人福祉施設)	総数	448	40,125	39,127	81	4	85	39,042	1,010	978
	公立	48	4,383	4,261	20	0	20	4,241	108	122
	私立	400	35,742	34,866	61	4	65	34,801	902	856

資料：高齢社会対策部施設支援課

## 4-3 軽費・有料老人ホームの状況（平成25年10月末）

	施設数	定員	在籍人員	入所人員	退所人員	
軽 費 老人ホーム (ケアハウス)	総数	39	1,925	1,813	29	23
	公立	7	346	315	3	3
	私立	32	1,579	1,498	26	20
都市型軽費 老人ホーム	総数	22	380	344	8	4
	公立	0	0	0	0	0
	私立	22	380	344	8	4
軽 費 老人ホーム (A型)	総数	9	660	650	3	7
	公立	0	0	0	0	0
	私立	9	660	650	3	7
軽 費 老人ホーム (B型)	総数	4	220	92	2	3
	公立	2	150	49	0	2
	私立	2	70	43	2	1
有料老人ホーム	604	37,841	30,630	796	753	

資料：高齢社会対策部施設支援課

## (3) 高齢者医療

## 4-4 高齢者医療制度対象者数（月末）

平成20年3月で制度終了のため削除

## (4) 介護保険

## 4-5 第1号被保険者数

前月末現在	当月中増	当月中減	当月末現在
2,829,859	18,706	11,789	2,836,776

資料：高齢社会対策部介護保険課

## 4-6 要介護（要支援）認定者数

	要支援 1	要支援 2	計	経過の 要介護	要介護 1	要介護 2	要介護 3	要介護 4	要介護 5	計	合計
第1号被保険者	76,272	64,285	140,557	0	94,616	86,673	63,226	61,550	56,838	362,903	503,460
65歳以上75歳未満	11,423	10,054	21,477	0	13,096	12,401	8,209	7,332	7,285	48,323	69,800
75歳以上	64,849	54,231	119,080	0	81,520	74,272	55,017	54,218	49,553	314,580	433,660
第2号被保険者	1,091	1,621	2,712	0	2,151	2,962	1,878	1,641	2,101	10,733	13,445
総 数	77,363	65,906	143,269	0	96,767	89,635	65,104	63,191	58,939	373,636	516,905

資料：高齢社会対策部介護保険課

## 4-7 居宅介護（支援）サービス受給者数

	予防給付			介護給付							合計
	要支援 1	要支援 2	計	経過の 要介護	要介護 1	要介護 2	要介護 3	要介護 4	要介護 5	計	
第1号被保険者	39,575	42,724	82,299	0	69,164	67,811	43,848	33,921	25,595	240,339	322,638
第2号被保険者	483	1,001	1,484	0	1,415	2,320	1,415	1,062	1,115	7,327	8,811
総 数	40,058	43,725	83,783	0	70,579	70,131	45,263	34,983	26,710	247,666	331,449

資料：高齢社会対策部介護保険課

## 4-8 地域密着型（介護予防）サービス受給者数

	予防給付			介護給付							合計
	要支援 1	要支援 2	計	経過の 要介護	要介護 1	要介護 2	要介護 3	要介護 4	要介護 5	計	
第1号被保険者	60	95	155	0	3,693	5,382	5,818	4,210	3,476	22,579	22,734
第2号被保険者	1	0	1	0	30	78	73	75	97	353	354
総 数	61	95	156	0	3,723	5,460	5,891	4,285	3,573	22,932	23,088

資料：高齢社会対策部介護保険課

## 4-9 施設介護サービス受給者数

	予防給付			介護給付							合計
	要支援 1	要支援 2	計	要介護 1	要介護 2	要介護 3	要介護 4	要介護 5	計		
介護老人福祉施設	0	0	0	1,115	3,513	8,183	13,591	14,340	40,742	40,742	
第1号被保険者	0	0	0	1,110	3,480	8,118	13,500	14,157	40,365	40,365	
第2号被保険者	0	0	0	5	33	65	91	183	377	377	
介護老人保健施設	0	0	0	2,229	4,162	5,256	5,991	3,877	21,515	21,515	
第1号被保険者	0	0	0	2,199	4,069	5,150	5,855	3,766	21,039	21,039	
第2号被保険者	0	0	0	30	93	106	136	111	476	476	
介護療養型医療施設	0	0	0	51	134	330	1,709	4,108	6,332	6,332	
第1号被保険者	0	0	0	51	131	325	1,673	4,004	6,184	6,184	
第2号被保険者	0	0	0	0	3	5	36	104	148	148	
総 数	0	0	0	3,387	7,790	13,711	21,168	22,201	68,257	68,257	

資料：高齢社会対策部介護保険課

(注) 介護保険は速報値であり、今後変動する場合があります。

確定値は後日、ホームページの「東京都介護サービス情報」に掲載しますので、参照してください。

アドレス [http://www.fukushihoken.metro.tokyo.jp/kourei/hoken/kaigo\\_lib/info/chosa/geppo/index.html](http://www.fukushihoken.metro.tokyo.jp/kourei/hoken/kaigo_lib/info/chosa/geppo/index.html)

## 5 児童福祉

## (1) 児童相談

## 5-1 児童相談所の相談受付状況

	総 数	養護相談		保健 相談	肢 体 不 自 由 談	視 聴 覚 障 害 談	言 語 障 害 談	重 症 心 身 談	知 的 障 害 談	自 閉 症 相 談	ぐ 犯 行 為 等	触 法 行 為 等 談	不 登 校 相 談	性 相 格 行 動 談	し つ け 相 談	適 性 相 談	こ 運 と ば の 談	そ の 他 の 談	(再 掲)	
		被 虐 待 相 談	そ の 他 相 談																い い 相 談 初 め	児 売 被 虐 等 相 談
総 数	2,593	620	530	48	17	0	1	1	552	15	95	47	70	285	63	83	3	163	13	0
0～5歳	745	231	199	35	8	0	1	0	145	5	0	0	1	0	63	17	2	38	1	0
6～11歳	821	225	159	3	8	0	0	1	182	4	11	8	15	134	0	34	1	36	10	0
12～14歳	555	106	73	6	0	0	0	0	129	3	56	36	33	72	0	18	0	23	1	0
15～17歳	430	57	91	2	1	0	0	0	95	2	25	2	20	70	0	14	0	51	1	0
18歳以上	42	1	8	2	0	0	0	0	1	1	3	1	1	9	0	0	0	15	0	0

資料：東京都児童相談センター

## 5-2 児童相談所の相談対応状況

総数	対 応 件 数													未対応 (月末)		施 設 入 所 待 機 数 (月末)
	面 接 指 導	訓 戒 ・ 誓 約	児 童 福 祉 司 の 指 導	児 童 委 員 の 指 導	児 童 家 庭 支 援 セ 委 託	福 祉 事 務 所 へ 送 致 等	児 童 福 祉 施 設		里 親	指 定 医 療 機 関 委 託	家 庭 裁 判 所 に 送 致	そ の 他 補 導	一 時 保 護	そ の 他 保 護		
							入 所	通 所								
2,528	2,136	0	238	0	0	4	84	0	8	0	2	56	158	3,476	81	

資料：東京都児童相談センター

## 5-3 福祉事務所の相談対応状況

総 数	知的障害者 福祉司等の 指導	施設入所		法第22～23 条の措置権 者への報告 又は通知等	児童相談所 へ送致又は 通知等	児童相談所 の委嘱に よる調査 の完了	他の機関に 斡旋・紹介	相談・ 助 言 その他
		助産施設	母子生活 支援施設					
9,141	0	42	24	0	2	22	826	8,225

資料：少子社会対策部計画課

## 5-4 児童相談所の被虐待児童相談対応状況

	計	虐 待 内 容 別			
		身体的虐待	性的虐待	心理的虐待	保護の怠慢 (ネグレクト)
計	588	335	4	141	108
0歳～学齢前児童	247	142	0	62	43
小学生	205	117	1	43	44
中学生	98	54	3	25	16
高校生・その他	38	22	0	11	5

資料：東京都児童相談センター

## (2) 児童福祉施設

## 5-5 保育所の状況(初日)

	施設数	定員	在籍人員			入所人員		退所人員	
			総数	入所	私的契約入所	入所	私的契約入所	退所	私的契約入所
総数	1,931	195,160	196,702	196,670	32	1,375	7	798	5
公立	949	97,022	96,570	96,552	18	585	4	362	5
民営再掲	141	14,459	14,480	14,480	0	99	0	35	0
私立	982	98,138	100,132	100,118	14	790	3	436	0

資料：少子社会対策部保育支援課

## 5-6 乳幼児・児童養護施設・児童自立支援施設の状況

	乳 児 院			児童養護施設			児童自立支援施設		
	施設数	定員	措置人員	施設数	定員	措置人員	施設数	定員	措置人員
総数	10 (0)	507 (0)	426	63 (8)	3,210 (243)	3,000	4 (2)	254 (2)	172 [2]
公立	0	0	0	6	438	419	2	252	172
私立	10 (0)	507 (0)	426	57 (8)	2,772 (243)	2,581	2 (2)	2 (2)	0

- (注) 1. 都外委託施設数、協定定員を( )内に再掲。  
 2. 実施機関が措置した数。都外措置委託児を含む。  
 3. 国立施設を除く。但し、児童自立支援施設の措置人員のみ[ ]内に別掲。

資料：少子社会対策部育成支援課・東京都児童相談センター

## (3) 里親及び小規模住居型児童養育事業(ファミリーホーム)

## 5-7 登録委託状況(月末)

	登録家庭数 又は 事業所数	委託家庭数 (当月末)	委 託 児 童 数						委託家庭数 (前月末)
			総数	0歳	1～6歳	7～12歳	13～15歳	16歳以上	
里親総数	668	293	377	0	115	157	58	47	289
養育家庭	455	264	348	0	92	154	55	47	260
専門養育家庭	15	3	3	0	0	2	1	0	3
親族里親	3	3	3	0	0	1	2	0	3
養子縁組	195	23	23	0	23	0	0	0	23
小規模住居型 児童養育事業 (ファミリー ホーム)	14	—	66	0	10	26	16	14	—

資料：少子社会対策部育成支援課

6 ひとり親福祉

(1) 母子相談

6-1 母子自立支援員の新規相談受付状況

総 数	生活一般	児 童	生 活 援 護			その他
			計	母子福祉資金	その他	
8,379	3,438	1,210	2,574	1,732	842	1,157

資料：少子社会対策部育成支援課

(2) 母子生活支援施設

6-2 母子生活支援施設の状況

	施設数 (初日)	定員 (世帯) (初日)	在籍 (月末)		入所		私的契約入所		退所		私的契約退所	
			世 帯	人 員	世 帯	人 員	世 帯	人 員	世 帯	人 員	世 帯	人 員
総 数	36	721	586	1,385	25	60	1	1	28	65	0	0
公 立	17	331	242	562	14	33	0	0	17	40	0	0
私 立	19	390	344	823	11	27	1	1	11	25	0	0

資料：少子社会対策部育成支援課

(3) 母子福祉資金

6-3 母子福祉資金貸付決定状況

	新規申請	新 規 貸 付 決 定						
		総 数	事業開始	事業継続	修 学	技能習得	修 業	就職支度
件 数	1,201	1,201	0	0	90	2	0	0
金額 (千円)	605,590	605,590	0	0	28,945	1,176	0	0

(つづき)

	新 規 貸 付 決 定						加算分 (再掲)	
	医療介護	生 活	住 宅	転 宅	就学支度	結 婚	修 学	修 業
件 数	0	12	0	10	80	0	0	0
金額 (千円)	0	4,873	0	2,475	40,886	0	0	0

(注) 新規申請件数を除き、次年度貸付分は含まない。

資料：少子社会対策部育成支援課

(4) 児童扶養手当

6-4 児童扶養手当受給状況 (月末)

母子世帯類型別受給者数							父子世帯類型別受給者数		
総数	生別母子世帯		死別母子世帯	未婚の母子世帯	障害者世帯	遺棄世帯	生別父子世帯		死別父子世帯
	離婚世帯	その他					離婚世帯	その他	
86,871	68,030	122	1,054	9,685	437	421	3,350	2	479

(つづき)

父子世帯類型別受給者数			その他の世帯	異動状況	
未婚の父子世帯	障害者世帯	遺棄世帯		資格取得	資格喪失
64	140	27	3,018	1,701	1,241

資料：少子社会対策部育成支援課

## 7 女性福祉

## (1) 女性相談

## 7-1 女性相談センター及び婦人相談員の相談経路別受付状況

	総数	本人自身	警察関係	法務関係	女性相談センター・婦人相談所	他の婦人相談員	福祉事務所	児童相談所	他の相談機関施設	医療機関	教育関係	労働関係	縁故者・知人等	その他
女性相談センター	2,264	1,737	34	0	0	1	83	1	57	3	0	0	35	313
婦人相談員	2,472	1,793	82	5	52	26	165	22	223	34	4	1	45	20

資料：東京都女性相談センター

## 7-2 女性相談受付の内訳

	計	5 条 違 反	売 春 強 要	人 間 関 係											
				夫婦関係				親族関係				カ ー 男 性 的 い や が ら せ ・ ス ト ー リ ー 被 害 者 の 暴 力 等 （ 性 的 的 い や が ら せ ・ ス ト ー リ ー 被 害 者 の 暴 力 等 ）	職場・近隣関係		
				離 婚 の 問 題	夫 等 の 暴 力	保 護 命 令	そ の 他	親 の 暴 力	（ 子 ど も の 暴 力 を 含 む ）	他 の 親 族 の 暴 力	そ の 他		恋 人 ・ 知 人 等 の 暴 力	そ の 他	
電話・手紙相談 (主訴)	3,229	0	1	246	484	6	172	32	25	11	358	73	55	296	
電話・手紙相談 (主訴以外の相談)	920	0	3	76	80	3	45	7	7	1	109	7	8	22	
来所・出張・巡回相談 (主訴)	1,580	3	1	193	397	6	32	33	38	9	41	23	13	7	
来所・出張・巡回相談 (主訴以外の相談)	1,538	3	2	145	74	18	54	9	4	4	83	19	4	18	

## (つづき)

	経 済 関 係	医 療 健 康 関 係	(住 居 相 談 ・ 立 ち 退 き 等 ） 関 係	職 業 関 係	施 設 入 所	人 身 取 引 被 害 関 係	そ の 他
電話・手紙相談 (主訴)	126	522	107	43	50	0	622
電話・手紙相談 (主訴以外の相談)	110	127	85	28	26	0	176
来所・出張・巡回相談 (主訴)	225	166	95	30	82	0	186
来所・出張・巡回相談 (主訴以外の相談)	271	195	169	80	111	0	275

資料：東京都女性相談センター



## 7-3 女性相談センター及び婦人相談員の相談対応状況（月中）

	対応済実人員															未対応人員 (月末)	
	総数	女 福 資 の 貸 付	性 社 金 付 婦 保 施 入 所	人 護 設 に 入 所	就 職 自 営	結 婚	婦 宅	婦 郷	福 社 事 務 所 へ 移 送	女 性 相 談 セ ン タ ー (員) へ 移 送	他 府 県 の 女 性 相 談 セ ン タ ー (員) へ 移 送	そ の 他 の 関 係 機 関 ・ 施 設 へ 移 送	助 言 指 導	住 宅 入 居	無 断 退 所	その他	一 時 保 護
女性相談センター	2,258	・	2	0	1	5	8	36	0	2	54	1,274	2	2	872	34	0
婦人相談員	2,470	11	・	7	0	17	18	95	60	5	163	1,742	22	2	328	・	2

資料：東京都女性相談センター

## (2) 婦人保護施設

## 7-4 婦人保護施設の状況（月末）

	施設数	定員	在籍人員	入所人員	退所人員
総数	5 (1)	230 (40)	149	5	12
公立	0	0	0	0	0
私立	5 (1)	230 (40)	149	5	12

(注) 都が委託できる都外施設数・定員を（ ）内に別掲。人員は都外委託分を含む。

資料：東京都女性相談センター

## 8. 障害者福祉

## (1) 障害者の手帳

## 8-1 障害者の手帳

## ア. 身体障害者手帳交付台帳登載状況（月末）

	障害別登載数												新 規 交 付 数	転 入 数	転 出 ・ 返 還 数
	総 数	視 覚	聴 覚 ・ 平 衡 機 能	音 声 ・ 言 語 ・ そ し や く 機 能	肢 体 不 自 由	内 部 障 害									
						心 臓 機 能	じん臓 機 能	呼吸器 機 能	膀胱直 腸機 能	小 腸 機 能	腸 免 疫 機 能	肝 臓 機 能			
総 数	476,662	39,291	45,804	7,117	255,795	60,717	32,501	8,582	19,528	756	6,027	544	2,543	242	2,576
18歳 未 満	23,993	2,034	4,857	403	14,575	1,419	146	190	206	40	4	119	67	12	9
18歳 以 上	452,669	37,257	40,947	6,714	241,220	59,298	32,355	8,392	19,322	716	6,023	425	2,476	230	2,567

資料：東京都心身障害者福祉センター

## イ. 知的障害者「愛の手帳」の交付状況（月末）

	障 害 程 度 別 交 付 数					新 規 交 付 数	返 還 数
	総 数	1 度 (最 重 度)	2 度 (重 度)	3 度 (中 度)	4 度 (軽 度)		
総 数	76,618	2,763	19,311	20,110	34,434	282	37
0～6歳 (就 学 前)	2,213	52	357	726	1,078	82	0
6～17歳	14,099	251	2,595	3,352	7,901	140	3
18歳以上	60,306	2,460	16,359	16,032	25,455	60	34

資料：東京都心身障害者福祉センター

## ウ. 精神障害者保健福祉手帳本月交付件数及び本月末所持者数

区分	本月交付件数	本月末所持者数
総 数	3,514	77,890
等級 1	188	5,839
等級 2	1,725	41,262
等級 3	1,601	30,789

資料：中部総合精神保健福祉センター

8-2 知的障害者「愛の手帳」・精神障害者保健福祉手帳 交付状況  
平成25年3月を以て、8-1に集約したため削除

## (2) 障害者の相談・援護

## 8-3 心身障害者福祉センターの相談・判定状況

## ア. 取扱実人員

	総 数	身 体 障 害	知 的 障 害
総 数	1,995	1,423	572

## イ. 相談延件数

	総 数	手 帳	医 療 保 健	補 装 具	職 業	施 設	生 活	教 育	そ の 他
総 数	1,128	139	108	481	42	89	220	0	49
身体障害	880	4	106	481	35	54	152	0	48
知的障害	248	135	2	0	7	35	68	0	1

## ウ. 判定件数及びその他の件数

	判 定					判定書 (意見書)等 交付件数
	総 数	医学的 判 定	心理学的 判 定	職能的 判 定	その他 の 判 定	
総 数	1,167	902	246	3	16	878
身体障害	612	593	0	3	16	428
知的障害	555	309	246	0	0	450

資料：東京都心身障害者福祉センター

## 8-4 福祉事務所の身体障害者更生援護の状況

	相 談 実人員	相 談 内 容											
		総数	身 体 障 害 者手帳	自立支援 医療(更 生医療)	補装具	職 業	在 宅	施 設	医 保 療 健	生 活	無料乗車券等 件 数		その他
											都営	民営バス	
総 数	32,654	40,865	11,737	1,336	5,074	320	6,001	812	1,481	3,400	4,593	772	5,339
視 覚 障 害	2,701	3,426	803	33	445	42	640	74	131	366	364	66	462
聴覚・平衡機能 障害	3,200	4,155	1,043	43	1,198	73	283	26	150	313	434	47	545
音 声・言 語・そ しゃく機能障害	395	471	189	17	15	6	91	4	9	25	57	0	58
肢 体 不 自 由	16,317	20,281	5,692	225	3,135	156	3,502	657	620	1,601	2,028	210	2,455
内 部 障 害	10,041	12,532	4,010	1,018	281	43	1,485	51	571	1,095	1,710	449	1,819
他(手帳なし,18 歳未満)(別掲)	3,245	3,973	881	54	1,039	21	503	31	58	244	575	33	534

資料：障害者施策推進部居住支援課

## 8-5 知的障害者相談状況

相談実人員	相 談 延 件 数									
	総 数	施 設	職親委託	職 業	医療保健	生 活	教 育	居 宅	愛の手帳	その他
6,604	10,246	1,580	3	361	370	1,124	258	2,035	704	3,811

資料：障害者施策推進部居住支援課

## (3) 障害者医療

## 8-6 心身障害者医療助成費対象者数

	総 計			
	国 保	社 保	後期高齢	計
総 計	59,768	30,043	16,658	106,469
区 部	39,711	19,726	11,134	70,571
市 部	19,394	10,120	5,331	34,845
郡 部	458	161	131	750
島 部	205	36	62	303

資料：保健政策部医療助成課

## (4) 障害者（児）の施設

## 8-7 障害者の入所等待機状況（月末）

		月末現在の待機数（待機者の現在の状況別）		
		入所施設等へ 入所中	在宅	
待機先施設等種別	障害者支援施設	合計	405	778
		身体障害者	94	213
		知的障害者	310	563
		精神障害者	1	2
	療養介護	38	292	

(注) 重複障害の場合は、主たる障害種別により分類している。

資料：障害者施策推進部居住支援課

8-8 身体障害者通所授産施設（旧法指定施設）の入所状況（月末）  
平成24年3月末を以って、法改正のため削除

## 8-9 障害者の施設入所等状況

		前月末現在 人員	入所人員 (月中)	退所人員 (月中)	本月末現在 人員	
都内施設入所者	障害者支援施設	合計	4,616	16	43	4,589
		身体障害者	907	7	7	907
		知的障害者	3,577	8	11	3,574
		精神障害者	49	1	24	26
		旧知的障害児施設等継続入所者	83	0	1	82
	療養介護	945	1	2	944	
都外施設入所者	障害者支援施設	合計	4,675	19	18	4,676
		身体障害者	670	5	4	671
		知的障害者	3,944	13	12	3,945
		精神障害者	18	0	2	16
		旧知的障害児施設等継続入所者	43	1	0	44
	療養介護	211	1	0	212	
合計	障害者支援施設	合計	9,291	35	61	9,265
		身体障害者	1,577	12	11	1,578
		知的障害者	7,521	21	23	7,519
		精神障害者	67	1	26	42
		旧知的障害児施設等継続入所者	126	1	1	126
	療養介護	1,156	2	2	1,156	

- (注) 1 重複障害の場合は、主たる障害種別により分類している。  
 2 「旧知的障害児施設等継続入所者」は、旧知的障害児施設等に入所していた者（18歳以上の者に限る。）であって、障害者自立支援法に基づく障害者支援施設等の指定を受けた当該旧施設に引き続き入所している者を計上している。  
 3 「旧知的障害児施設等継続入所者」の「入所人員（月中）」は、旧知的障害児施設等に入所していた者が18歳に達した後、新たに本月中に、障害者自立支援法に基づく障害者支援施設等の指定を受けた当該旧施設に引き続き入所することとなった者を計上している。

資料：障害者施策推進部居住支援課

## 8-10 障害児施設の入所状況（月初）

## その1 福祉型障害児入所施設

	合計			旧知的障害児施設			旧第2種自閉症児施設			旧盲児施設		
	施設数	定員	入所人員	施設数	定員	入所人員	施設数	定員	入所人員	施設数	定員	入所人員
総数	25	893	577	22	808	547	1	45	22	1	10	6
	(17)	(387)	(159)	(15)	(332)	(131)	(1)	(45)	(22)	(1)	(10)	(6)
公立	5	449	320	5	449	320	0	0	0	0	0	0
	(3)	(133)	(33)	(3)	(133)	(33)	(0)	(0)	(0)	(0)	(0)	(0)
私立	20	444	257	17	359	227	1	45	22	1	10	6
	(14)	(254)	(126)	(12)	(199)	(98)	(1)	(45)	(22)	(1)	(10)	(6)

(つづき)

	旧ろうあ児施設			旧肢体不自由児療護施設		
	施設数	定員	入所人員	施設数	定員	入所人員
総数	1	30	2	0	0	0
	(0)	(0)	(0)	(0)	(0)	
公立	0	0	0	0	0	0
	(0)	(0)	(0)			
私立	1	30	2	0	0	0
	(0)	(0)	(0)	(0)	(0)	

## その2 医療型障害児入所施設

	合計			旧第1種自閉症児施設			旧肢体不自由児施設			旧重症心身障害児施設		
	施設数	定員	入所人員	施設数	定員	入所人員	施設数	定員	入所人員	施設数	定員	入所人員
総数	32	1,484	154	1	25	0	7	220	81	24	1,239	73
	(19)	(0)	(23)	(0)	(0)	(0)	(4)	(0)	(6)	(15)	(0)	(17)
公立	10	579	46	1	25	0	3	30	17	6	524	29
	(4)	(0)	(6)	(0)	(0)	(0)	(2)	(0)	(4)	(2)	(0)	(2)
私立	22	905	108	0	0	0	4	190	64	18	715	44
	(15)	(0)	(17)	(0)	(0)	(0)	(2)	(0)	(2)	(13)	(0)	(15)

(つづき)

	情緒障害児短期治療施設		
	施設数	定員	入所人員
総数	0	0	0
	(0)	(0)	
公立	0	0	0
私立	0	0	0
	(0)	(0)	

(注) 1 都外施設数、協定定員及び入所人員を（ ）内に再掲。 指定医療機関を除く。

入所人員は利用契約及び措置人員からなり、都外施設を含む。

2 18歳以上（引き続き支援を受けなければ福祉を損なうおそれがあると認められる場合を除く。）の継続入所者は含まない。

資料：障害者施策推進部居住支援課

## (5) 特別児童扶養手当・特別障害者手当・障害児福祉手当等

## 8-1-1 特別児童扶養手当受給者及び対象児童の状況（月末）

受給者数	対象児童数								
	総数	身体障害				精神障害			
		外部障害		内部障害		知的障害のみ		知的障害及び知的障害以外の精神障害	
		1級	2級	1級	2級	1級	2級	1級	2級
11,084	11,441	3,332	490	371	980	2,938	1,973	255	233

(つづき)

対象児童数				資格取得児童数	資格喪失児童数
精神障害		重複障害			
知的障害以外の精神障害のみ					
1級	2級	1級	2級		
147	421	300	1	300	460

資料：東京都心身障害者福祉センター

## 8-1-2 特別障害者手当・障害児福祉手当等の受給状況

障害児福祉手当			特別障害者手当			福祉手当(経過措置分)	
受給者数	異動状況		受給者数	異動状況		受給者数	
	資格取得	資格喪失		資格取得	資格喪失		
4,396	91	95	12,163	205	189	464	

資料：東京都心身障害者福祉センター

## 8-1-3 重度心身障害者(児)手当受給状況(月中)

受給者数											異動状況	
総数	年齢別			障害別							資格取得	資格喪失
	20歳未満	20～65歳未満	65歳以上	知的障害	重複障害					身体障害		
					視覚	聴覚	肢体	内部	その他			
9,733	1,798	7,514	421	6,021	81	71	1,062	39	42	2,417	30	42

資料：東京都心身障害者福祉センター

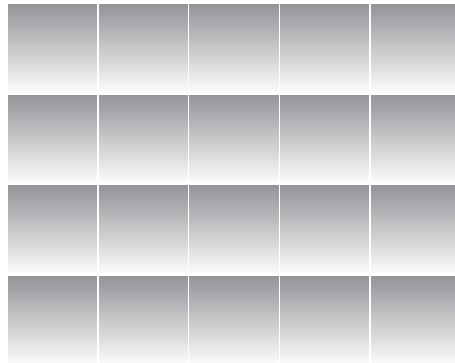
## (6) 心身障害者扶養年金

## 8-1-4 心身障害者扶養年金加入・給付状況(月末)

年金加入状況					年金給付状況										
障害者数					新規加入	脱退	受給者数	新規付	受給権消滅	支給一時差止	支給止	差解除	停止解除	一時金給付	
総数	知的障害	身体障害	精神病	その他										弔慰金	葬祭料
18,609	11,422	5,067	969	1,151	0	0	9,257	0	28	40	0	40	0	0	28

資料：障害者施策推進部自立生活支援課

衛生行政統計 編







(平成 25 年 10 月分)

## a. 保健医療情報センター取扱い実績

(単位：件数)

総 数	保健医療 福祉相談 (b)	夜間休日 案 内	夜間休日 連絡通報 受理業務 (c)	聴覚障害 者 F A X サービス	音声自動 応答によ る医療機 関 案 内	精神科救急 医療情報 センター (d)	外国語対応相談	
							医療情報 サービス	救急通訳 サービス
13,417	4,772	5,251	392	( 2 )	1,469	1,101	407	25

注 ( ) 内は、再掲です。

## b. 保健医療福祉相談内容

(単位：件数)

総 数	医療機関 案 内	医 療 費 生 活 費	制度案内	病 気 の 不 安	施設案内	医療機関 苦 情	都 政	そ の 他
5,370	3,775	28	45	684	117	39	31	651

注 1 件の相談で、複数の相談内容がある場合は、それぞれ該当の相談に計上してあります。

## c. 夜間休日連絡通報受理業務内容

(単位：件数)

総 数	精 神 科 救急診療 受 理	精神保健 相 談	感 染 症 発 生 届	食 中 毒 発 生 届	動物関係 の届け・ 相 談	健康関係 の 相 談	その他
392	197	32	60	13	35	-	55

## d. 精神科救急医療情報センター取扱い実績

(単位：件数)

総 数	救急医療 相 談	初期救急	二次救急	身 体 合 併 症
1,101	1,071	2	28	-

## e. インターネットアクセス件数

(単位：件数)

総 数	ホームペ ジアクセス 件 数	携帯サイト ア ク セ ス 件 数
101,226	97,630	3,596

資料：医療政策部医療政策課 (a. b. c. e)、障害者施策推進部精神保健・医療課 (d)

(平成 25 年 10 月分)

種 類	総 数	(内 訳)			(参 考) 却下・取下げ
		新規承認	継続承認	再交付	
小児慢性疾患	893	107	603	183	17
悪性新生物	135	20	84	31	5
慢性腎疾患	63	6	45	12	1
ぜんそく	23	6	14	3	2
慢性心疾患	200	22	146	32	4
内分泌疾患	239	35	152	52	4
膠原病	17	1	8	8	1
糖尿病	51	3	37	11	-
先天性代謝異常	50	5	36	9	-
慢性血液疾患	33	5	21	7	-
神経・筋疾患	58	3	42	13	-
慢性消化器疾患	24	1	18	5	-
妊娠高血圧症候群等	2	2	-	-	-
養育医療	-	-	-	-	-
療育給付	-	-	-	-	-
育成医療	-	-	-	-	-
肢体不自由	-	-	-	-	-
視覚障害	-	-	-	-	-
聴覚・平衡機能障害	-	-	-	-	-
音声・言語機能障害	-	-	-	-	-
心臓機能障害	-	-	-	-	-
腎臓機能障害	-	-	-	-	-
肝臓機能障害	-	-	-	-	-
小腸機能障害	-	-	-	-	-
その他の内臓障害	-	-	-	-	-
免疫機能障害	-	-	-	-	-

- 注 1. 小児慢性疾患は、特別区及び市町村分である。  
 2. 妊娠高血圧症候群等及び療育給付は、市町村分である。  
 3. 却下・取下げは申請に対するものである。  
 4. 平成 19 年 4 月統計データから妊娠中毒症の事業名が妊娠高血圧症候群等に変更された。  
 5. 平成 22 年 4 月 1 日より肝臓移植が育成医療の医療費助成の適用になった。  
 6. 養育医療及び育成医療は、平成 25 年 3 月 31 日以前の診療分に係る市町村分である。

資料：少子社会対策部家庭支援課

## 3

## 自立支援医療費（精神通院）

（平成 25 年 10 月分）

区分	総数	被用者保険		国民健康保険			後期高齢者 医療制度	生活 保護法	その他
		本人	家族	一般	退職本人	退職家族			
申請	13,379	2,157	1,964	5,354	93	90	369	3,348	4
合格	13,376	2,156	1,962	5,354	93	90	369	3,348	4
承認	13,376	2,156	1,962	5,354	93	90	369	3,348	4

資料：障害者施策推進部精神保健・医療課

## 4

## 精神保健福祉センター実績

（中部総合精神保健福祉センター：中部  
多摩総合精神保健福祉センター：多摩  
精神保健福祉センター：下谷

（平成 25 年 10 月分）

## a 関係機関に対する

技術指導・援助活動件数（単位：件数）

区分	総数	内 訳		
		来所	出張	電話・ 文書
総数	799	14	257	528
中部	保健所	4	28	47
	区市町村	1	7	21
	その他	3	31	56
多摩	保健所	1	49	83
	区市町村	-	25	48
	その他	2	29	51
下谷	保健所	1	34	95
	区市町村	1	19	55
	その他	1	35	72

## b 高齢者精神保健医療相談

（単位：件数）

区分	技術援助（a表の再掲）			個別援助		
	来所	出張	電話・ 文書	来所	訪問	電話・ 文書
総数	4	47	158	-	16	4
中部	2	15	53	-	5	3
多摩	1	13	40	-	6	1
下谷	1	19	65	-	5	-

## c 協力組織育成件数

（単位：件数）

区分	総数	来所	出張	電話・ 文書	
					総数
中部	障害者サービス事業所等	-	-	-	-
	協力事業所	-	-	-	-
	地域組織等 その他	1	1	-	-
多摩	障害者サービス事業所等	63	1	14	48
	協力事業所	2	-	2	-
	地域組織等 その他	9	1	2	6
下谷	障害者サービス事業所等	22	-	3	19
	協力事業所	-	-	-	-
	地域組織等 その他	1	-	-	1
総数	105	-	9	96	

## d 広報普及件数

（単位：件数）

区分	総数	パネル	見学 案内	講演 会	情報提供				
					総数	ホーム ページ	資料 配布	その他	
総数	件数	28	-	18	10	187,151	184,815	2,142	194
	実人員 貸出数	943	-	152	791	-	-	-	-
中部	件数	9	-	9	-	77,761	75,477	2,097	187
	実人員 貸出数	94	-	94	-	-	-	-	-
多摩	件数	5	-	4	1	48,690	48,645	38	7
	実人員 貸出数	99	-	49	50	-	-	-	-
下谷	件数	14	-	5	9	60,700	60,693	7	-
	実人員 貸出数	750	-	9	741	-	-	-	-

注 1. 23 年度まで「c 協力組織育成件数」の「その他」に含めていた地域生活支援センターの実績は、24 年度から「障害者サービス事業所等」に計上します。

2. 制度改正により 24 年度から「共同作業所」に代わり、「障害者サービス事業所」という呼称を用います。

## e 精神保健福祉相談

(単位：件数)

区 分	総 数	個 別 相 談			心の電話相談	グループワーク	
		電話・文書	面 接	訪 問			
総 数	2,971	222	250	15	2,440	44	
中 部	ア ル コ ー ル	47	8	13	-	25	1
	葉 物 期	86	28	30	-	23	5
	思 春 期	75	19	31	-	25	-
	高 齢 者	10	1	-	-	9	-
	その他精神一般	656	6	4	-	646	-
多 摩	ア ル コ ー ル	101	33	27	1	30	10
	葉 物 期	88	37	28	-	13	10
	思 春 期	111	27	32	1	47	4
	高 齢 者	10	-	-	-	10	-
	その他精神一般	881	12	12	1	856	-
下 谷	ア ル コ ー ル	70	19	21	-	27	3
	葉 物 期	57	8	15	-	27	7
	思 春 期	37	-	8	-	25	4
	高 齢 者	11	1	-	4	6	-
	その他精神一般	731	23	29	8	671	-

## f 通所訓練(精神科デイケア)利用者状況

(単位：人/回)

区 分		在籍状況(実)				利用状況(延)				延利用者総数	訓練日数	一日当たり利用者数	通所訓練部門での相談		
		前月末現在数	本月入所者数	本月退所者数	本月末現在数	プログラム利用者数	試験参加者数	就労援助利用者数	その他利用者数				電話・文書	面接	訪問
総 数		199	16	24	191	1,967	255	5	68	2,295	90	121	529	764	18
中 部	作業訓練	44	6	13	37	685	192	-	19	896	21	43	82	152	1
	デイ・ケア	34	5	4	35	492	61	-	2	555	21	26	146	314	2
多 摩	作業訓練	46	2	3	45	263	-	-	20	283	17	17	82	89	6
	デイ・ケア	58	2	3	57	366	-	5	15	386	17	23	155	143	9
下 谷	作業訓練	-	-	-	-	-	-	-	-	-	-	-	-	-	-
	デイ・ケア	17	1	1	17	161	2	-	12	175	14	13	64	66	-

## g-1 アウトリーチ(地域支援科利用状況・利用者)(単位：人)

区 分	支援対象者数				個別相談援助			
	人 数				月間支援対象者数	電話・文書	面 接	訪 問
	前月末現在数	開本始者数	終了者数	支援対象者数				
総 数	116	12	15	113	128	1,134	1,234	211
中 部	31	2	7	26	33	664	424	70
多 摩	20	6	4	22	26	344	806	66
下 谷	65	4	4	65	69	126	4	75

## g-2 宿泊事業(地域支援科利用状況・利用者)(単位：人/日)

区 分	在籍状況				延利用者数	利用日数	一日当たり利用者数
	人 数						
	前月末現在数	本月入所者数	本月退所者数	本月末現在数			
総 数	10	23	24	9	299	124	10
中 部	短期宿泊	5	2	5	2	70	31
	一時入所	-	5	3	2	33	31
多 摩	短期宿泊	5	6	6	5	134	31
	一時入所	-	10	10	-	62	31

## h 研修実施状況

(単位：人/回)

区分	回 数	実人数	延人数
総数	6	549	557
中部	2	196	196
多摩	-	-	-
下谷	4	353	361

## i 教育(学生・関係職員実習)

(単位：人/回)

区分	回 数	日 数	実人数	延人数
総数	2	24	2	24
中部	-	-	-	-
多摩	-	-	-	-
下谷	2	24	2	24

- 注 1. 24年度から「e 精神保健福祉相談」にグループワークの項目を追加しました。  
 2. 中部・多摩のホステル廃止に伴い23年度から「g 入所訓練(病室、生活訓練施設)利用者状況」の記載を廃止し、「g 地域支援科利用状況」を新たに設けました。  
 3. g表の地域支援科利用状況・利用者については、平成23年8月より宿泊事業とアウトリーチに分けセンターごとの実績を設けました。  
 4. 24年度から「i 教育」の項目を追加しました。  
 5. 25年度から「g-1」の項目に個別相談援助の項目を追加しました。

資料：障害者施策推進部精神保健・医療課

（平成25年10月分）

疾病名	9月 末		認 定		資格喪失		10月 末		
	一般（内重症）	老人（内重症）	一般	老人	一般	老人	一般（内重症）	老人（内重症）	合計（内重症）
総 計	71,085 (15,788)	38,700 (14,373)	5,441	2,053	11,274	2,958	65,252 (14,592)	37,795 (13,904)	103,047 (28,496)
ベーチェット病	1,501 (21)	317 (8)	132	12	244	13	1,389 (21)	316 (8)	1,705 (29)
多発性硬化症	1,729 (91)	147 (32)	123	3	213	1	1,639 (89)	149 (31)	1,788 (120)
重症筋無力症	1,338 (15)	695 (11)	122	31	213	30	1,247 (14)	696 (11)	1,943 (25)
全身性エリテマトーデス	5,478 (102)	628 (17)	395	36	644	2	5,229 (95)	662 (17)	5,891 (112)
スモモン	19 (19)	113 (113)	-	9	3	9	16 (16)	113 (113)	129 (129)
再生不良性貧血	549 (10)	297 (9)	53	18	126	35	476 (9)	280 (6)	756 (15)
サルコイドーシス	1,128 (14)	573 (10)	94	26	196	21	1,026 (9)	578 (11)	1,604 (20)
筋萎縮性側索硬化症	442 (153)	377 (147)	29	35	66	55	405 (137)	357 (140)	762 (277)
汎発性強皮症	1,626 (12)	960 (8)	97	44	232	13	1,491 (11)	991 (8)	2,482 (19)
皮膚筋炎・多発性筋炎	1,271 (10)	508 (16)	69	23	165	1	1,175 (9)	530 (16)	1,705 (25)
特発性血小板減少性紫斑病	1,390 (13)	724 (10)	132	48	327	95	1,195 (10)	677 (6)	1,872 (16)
結節性動脈周囲炎	417 (25)	551 (35)	33	32	72	31	378 (22)	552 (35)	930 (57)
潰瘍性大腸炎	14,140 (13)	1,325 (6)	1,566	76	2,711	6	12,995 (13)	1,395 (6)	14,390 (19)
高安病	433 (7)	129 (4)	41	7	74	3	400 (7)	133 (5)	533 (12)
ビュルガー病	314 (3)	144 (6)	21	10	56	9	279 (3)	145 (6)	424 (9)
天疱瘡	336 (2)	141 (-)	16	7	45	4	307 (2)	144 (-)	451 (2)
脊髄小脳変性症	1,209 (161)	1,048 (132)	77	49	151	70	1,135 (159)	1,027 (137)	2,162 (296)
クローン病	3,391 (26)	131 (-)	362	7	583	11	3,170 (23)	127 (-)	3,297 (23)
劇症肝炎	10 (10)	2 (2)	5	-	4	-	11 (11)	2 (2)	13 (13)
悪性関節リウマチ	290 (27)	252 (19)	20	13	38	10	272 (26)	255 (20)	527 (46)
パーキンソン病	2,569 (144)	9,195 (882)	161	569	439	1,052	2,291 (129)	8,712 (820)	11,003 (949)
アミロイドーシス	97 (10)	67 (12)	6	5	18	3	85 (8)	69 (13)	154 (21)
後縦靭帯骨化症	1,051 (64)	1,399 (115)	70	90	276	171	845 (62)	1,318 (103)	2,163 (165)
ハンチントン病	55 (15)	23 (3)	5	2	9	-	51 (11)	25 (5)	76 (16)
モヤモヤ病（ウィリス動脈輪閉塞症）	1,129 (50)	86 (7)	123	6	209	-	1,043 (45)	92 (7)	1,135 (52)
ウェゲナー肉芽腫症	138 (8)	83 (4)	11	9	23	7	126 (8)	85 (5)	211 (13)
特発性拡張型心筋症	1,291 (91)	389 (20)	112	19	205	12	1,198 (75)	396 (17)	1,594 (92)
多系統萎縮症	526 (81)	526 (97)	26	25	93	45	459 (67)	506 (95)	965 (162)
表皮水疱症	29 (1)	1 (-)	4	-	10	-	23 (1)	1 (-)	24 (1)
膿疱性乾癬	105 (3)	43 (1)	4	4	15	1	94 (3)	46 (1)	140 (4)
広範脊柱管狭窄症	138 (14)	299 (28)	6	21	27	36	117 (13)	284 (25)	401 (38)
原発性胆汁性肝硬変	1,128 (8)	885 (9)	68	31	133	37	1,063 (4)	879 (9)	1,942 (13)
重症急性膵炎	85 (85)	27 (27)	16	10	22	6	79 (79)	31 (31)	110 (110)
特発性大腿骨頭壊死症	849 (19)	168 (4)	90	12	236	30	703 (10)	150 (2)	853 (12)
混合性結合組織病	785 (3)	142 (-)	48	12	82	8	751 (3)	146 (-)	897 (3)
原発性免疫不全症候群	187 (10)	5 (1)	20	-	34	-	173 (10)	5 (1)	178 (11)
特発性間質性肺炎	224 (15)	459 (33)	17	38	64	89	177 (8)	408 (21)	585 (29)
網膜色素変性症	1,567 (172)	948 (130)	157	43	326	44	1,398 (162)	947 (128)	2,345 (290)
プロオノン病	17 (17)	22 (22)	2	4	8	5	11 (11)	21 (21)	32 (32)
肺動脈性肺高血圧症	166 (24)	42 (4)	13	2	21	3	158 (24)	41 (2)	199 (26)
神経線維腫症	333 (7)	41 (3)	39	8	69	-	303 (6)	49 (3)	352 (9)
亜急性硬化性全脳炎	3 (3)	- (-)	-	-	-	-	3 (3)	- (-)	3 (3)
バッド・キアリ症候群	18 (-)	3 (-)	1	1	4	1	15 (-)	3 (-)	18 (-)
慢性血栓塞栓性肺高血圧症	111 (7)	103 (5)	5	5	18	3	98 (5)	105 (4)	203 (9)
ライソゾーム病（ファブリー病含む）	97 (18)	3 (-)	13	1	20	-	90 (17)	4 (-)	94 (17)
副腎白質ジストロフィー	25 (9)	1 (-)	2	-	1	-	26 (9)	1 (-)	27 (9)
家族性高コレステロール血症（ホモ接合体）	6 (-)	2 (-)	-	-	2	-	4 (-)	2 (-)	6 (-)
脊髄性筋萎縮症	76 (40)	16 (4)	4	2	5	1	75 (40)	17 (4)	92 (44)
球脊髄性筋萎縮症	80 (9)	24 (5)	5	4	11	-	74 (8)	28 (6)	102 (14)
慢性炎症性脱髄性多発神経炎	375 (28)	149 (13)	28	12	61	11	342 (26)	150 (10)	492 (36)
肥大型心筋症	212 (20)	121 (5)	20	6	41	-	191 (23)	127 (5)	318 (28)
拘束型心筋症	4 (1)	- (-)	-	-	-	-	4 (1)	- (-)	4 (1)
ミトコンドリア病	125 (20)	18 (2)	7	2	12	1	120 (20)	19 (2)	139 (22)
リンパ管筋腫症（LAM）	80 (4)	- (-)	6	-	11	-	75 (2)	- (-)	75 (2)
重症多形滲出性紅斑（急性期）	4 (4)	- (-)	1	1	-	-	5 (5)	1 (1)	6 (6)
黄色靭帯骨化症	70 (1)	76 (3)	3	5	25	15	48 (-)	66 (4)	114 (4)
間脳下垂体機能障害	1,345 (4)	237 (3)	128	20	263	20	1,210 (4)	237 (2)	1,447 (6)
国の対象疾病 小計	52,111	1,743	24,665	2,027	4,608	1,455	47,763 (1,588)	24,100 (1,925)	71,863 (3,513)
先天性血液凝固因子欠乏症等	589 (589)	36 (36)	1	-	2	-	588 (588)	36 (36)	624 (624)
国の対象疾病 計	52,700 (2,332)	24,701 (2,063)	4,609	1,455	8,958	2,020	48,351 (2,176)	24,136 (1,961)	72,487 (4,137)

5

難病医療費等助成対象者（2-2）（東京都の対象疾病分）

（平成25年10月分）

疾病名 内 訳	9 月 末		認 定		資格喪失		10 月 末		
	一般 (内重症)	老人 (内重症)	一般	老人	一般	老人	一般 (内重症)	老人 (内重症)	合計 (内重症)
進行性筋ジストロフィー	326 ( 147)	50 ( 11)	31	2	44	3	313 ( 145)	49 ( 12)	362 ( 157)
ウィルソン病	132 ( -)	- ( -)	18	-	25	-	125 ( -)	- ( -)	125 ( -)
脊髄空洞症	86 ( 15)	35 ( 8)	9	2	16	2	79 ( 14)	35 ( 6)	114 ( 20)
悪性高血圧	- ( -)	- ( -)	-	-	-	-	- ( -)	- ( -)	- ( -)
骨髄線維症	39 ( 1)	20 ( 1)	6	-	4	1	41 ( 1)	19 ( 1)	60 ( 2)
ネフローゼ症候群	1,187 ( 14)	268 ( 9)	105	14	282	33	1,010 ( 8)	249 ( 8)	1,259 ( 16)
母斑症	162 ( 10)	3 ( 1)	12	-	21	-	153 ( 8)	3 ( 1)	156 ( 9)
シェーグレン症候群	703 ( 2)	491 ( 2)	37	20	89	13	651 ( 2)	498 ( 2)	1,149 ( 4)
多発性嚢胞腎	361 ( 245)	112 ( 90)	15	11	43	1	333 ( 223)	122 ( 101)	455 ( 324)
特発性門脈圧亢進症	71 ( 2)	25 ( -)	4	-	10	2	65 ( 2)	23 ( -)	88 ( 2)
原発性硬化性胆管炎	61 ( -)	21 ( 1)	9	1	6	1	64 ( 1)	21 ( -)	85 ( 1)
肝内結石症	23 ( 1)	9 ( -)	1	-	4	1	20 ( -)	8 ( -)	28 ( -)
ミオトニー症候群	351 ( 35)	15 ( -)	27	-	43	3	335 ( 35)	12 ( -)	347 ( 35)
特発性好酸球增多症候群	31 ( -)	7 ( -)	3	-	5	-	29 ( -)	7 ( -)	36 ( -)
アレルギー性肉芽腫性血管炎	222 ( 5)	93 ( 2)	15	4	25	3	212 ( 3)	94 ( 2)	306 ( 5)
強直性脊椎炎	350 ( 11)	73 ( 4)	41	4	70	-	321 ( 9)	77 ( 4)	398 ( 13)
びまん性汎細気管支炎	97 ( 3)	66 ( 1)	6	7	17	4	86 ( 3)	69 ( 1)	155 ( 4)
遺伝性ニューロパチー	114 ( 18)	29 ( 3)	8	3	16	-	106 ( 18)	32 ( 3)	138 ( 21)
遺伝性QT延長症候群	46 ( 1)	2 ( -)	12	-	15	-	43 ( 1)	2 ( -)	45 ( 1)
先天性ミオパチー	50 ( 16)	3 ( -)	5	-	10	-	45 ( 15)	3 ( -)	48 ( 15)
成人ステイル病	367 ( 1)	62 ( -)	42	10	82	1	327 ( -)	71 ( -)	398 ( -)
網膜脈絡膜萎縮症	24 ( 5)	76 ( 10)	-	4	8	7	16 ( 3)	73 ( 11)	89 ( 14)
自己免疫性肝炎	659 ( 1)	374 ( 2)	30	31	85	2	604 ( 2)	403 ( 2)	1,007 ( 4)
東京都の対象疾病 小計	5,462 ( 533)	1,834 ( 145)	436	113	920	77	4,978 ( 493)	1,870 ( 154)	6,848 ( 647)
人工透析を必要とする腎不全	12,923 ( 12,923)	12,165 ( 12,165)	396	485	1,396	861	11,923 ( 11,923)	11,789 ( 11,789)	23,712 ( 23,712)
東京都の対象疾病 計	18,385 ( 13,456)	13,999 ( 12,310)	832	598	2,316	938	16,901 ( 12,416)	13,659 ( 11,943)	30,560 ( 24,359)

注1. 認定は更新認定を含む。

2. 「慢性肝炎」、「肝硬変・ヘパトーム」については、平成14年9月30日をもって廃止。また、住民税非課税世帯に対する経過措置についても、平成17年9月30日をもって終了した。

3. 平成17年10月1日より疾病（脊髄空洞症）を追加する。

4. 平成21年10月1日より11疾病（新規7、都単独疾病から組替え4）を追加する。

当月	103,047 人	当月重症度	28,496 人
前月	109,785 人	前月重症度	30,161 人
当月-前月=	- 6,738 人増	対認定患者比	27.65 %
対前月比	- 6.14 %		
前年同月	98,947 人		
対前年同月比	4.14 %増		

資料：保健政策部疾病対策課

(平成25年10月分)

区 分	電話相談数	来所(来院) 相談者数	受診者数	HIV検査者数		
				計	男	女
総 数	2,729	4,110	1,075	2,371	1,608	763
保 健 所	625	2,200	・	1,410	920	490
東 京 都	67	352	・	348	250	98
特 別 区	510	1,515	・	910	573	337
八 王 子 市	34	307	・	139	88	51
町 田 市	14	26	・	13	9	4
都 立 病 院	-	・	1,075	20	18	2
エイズ対策係	2,104	1,910	・	941	670	271

資料：健康安全部感染症対策課



(平成 25 年 第 40 ～ 44 週)

病 名	東 京 都		全 国	
	第 40 ～ 44 週	平成 25 年累計	第 40 ～ 44 週	平成 25 年累計
一類感染症				
エボラ出血熱	-	-	-	-
クリミア・コンゴ出血熱	-	-	-	-
痘 疹	-	-	-	-
南米出血熱	-	-	-	-
ペス	-	-	-	-
マールブルグ病	-	-	-	-
ラッサ熱	-	-	-	-
二類感染症				
急性灰白髄炎	-	-	-	1
結核	428	3,407	1,887	22,390
ジフテリア	-	-	-	-
重症急性呼吸器症候群	-	-	-	-
鳥インフルエンザ(H5N1)	-	-	-	-
指定感染症				
鳥インフルエンザ(H7N9)	-	-	-	-
三類感染症				
コレラ	-	-	1	3
細菌性赤痢	1	29	8	123
腸管出血性大腸菌感染症	39	358	317	3,598
腸チフス	5	20	10	60
パラチフス	1	18	3	43
四類感染症				
E型肝炎	4	28	9	103
ウエストナイル熱	-	-	-	-
A型肝炎	-	18	9	114
エキノコックス症	-	-	-	16
黄熱	-	-	-	-
オウムムチ血症	-	2	-	8
オムスク出血熱	-	-	-	-
回帰熱	-	-	-	1
キヤサヌル森林病	-	-	-	-
Q熱	-	3	1	5
狂犬病	-	-	-	-
コキシジオイデス症	-	3	-	3
サルスリ痘	-	-	-	-
重症熱性血小板減少症候群	-	-	2	41
腎症候性出血熱	-	-	-	-
西部ウマ脳炎	-	-	-	-
ダニ媒介脳炎	-	-	-	-
炭疽	-	-	-	-
チングニア熱	-	3	-	11
つつが虫病	3	6	16	165
デング熱	13	61	31	219
東部ウマ脳炎	-	-	-	-
鳥インフルエンザ(H5N1及びH7N9を除く)	-	-	-	-
ニパウイルス感染症	-	-	-	-
日本紅斑熱	-	-	27	139
日本脳炎	-	-	4	8
ハンタウイルス肺症候群	-	-	-	-
Bウイルス	-	-	-	-
鼻疽	-	-	-	-
ブルセラ症	-	-	-	2



病 名	東 京 都		全 国	
	第 40 ～ 44 週	平成 25 年累計	第 40 ～ 44 週	平成 25 年累計
四類感染症(続き)				
ベネズエラウマ脳炎	-	-	-	-
ヘンドラウイルス感染症	-	-	-	-
発しんチフス症	-	-	-	-
ボツリヌス症	-	-	-	-
マラリア	-	7	4	41
野 兎 病	-	-	-	-
ライム病	-	7	-	17
リッサウイルス感染症	-	-	-	-
リフトバレー熱	-	-	-	-
類 鼻 疽	-	1	2	4
レジオネラ症	12	71	110	945
レプトスピラ症	1	4	4	22
ロッキーマン紅斑熱	-	-	-	-
五類感染症				
アメーバ赤痢	14	156	59	875
ウイルス性肝炎(A型・E型を除く)	2	62	12	237
急性性脳炎	6	41	9	305
クリプトスポリジウム症	4	7	4	18
クロイツフェルト・ヤコブ病	2	15	9	177
劇症型溶血性レンサ球菌感染症	2	29	13	175
後天性免疫不全症候群	42	403	75	1,283
ジアルジア症	3	20	5	71
侵襲性インフルエンザ菌感染症	-	9	3	86
侵襲性髄膜炎菌感染症	1	10	1	18
侵襲性肺炎球菌感染症	13	80	48	667
髄膜炎菌性髄膜炎	-	-	-	2
先天性風しん症候群	3	11	6	22
梅毒	39	361	91	1,029
破 傷 風	-	4	6	116
バンコマイシン耐性黄色ブドウ球菌感染症	-	-	-	-
バンコマイシン耐性腸球菌感染症	-	7	1	47
風 し ん	29	3,411	92	14,240
麻 し ん	2	61	6	210

- 注 1. 医師から直接都内の保健所長に届け出された患者数です。  
 2. 医師から追加して届出があった場合、数値を遡及して修正することがあります。

資料：感染症情報センター（健康安全研究センター）

## 8

## 健康安全研究センター検査業務実績

(平成 25 年 10 月分)

種 類	検 査 数
総 数	20,645
微 生 物 検 査	7,591
食 品・腸 内 細 菌 検 査	3,193
病 原 細 菌 検 査	1,421
ウ イ ル ス 検 査	2,977
食 品 化 学 検 査	9,243
食 品 成 分 検 査	731
食 品 添 加 物 検 査	3,574
残 留 物 質 検 査	4,938
薬 事 環 境 化 学 検 査	3,811
医 薬 品 検 査	1,275
環 境 衛 生 検 査	2,184
水 質 検 査	352
生 体 影 響 検 査	-

注 平成 24 年 4 月分より、組織変更に伴い報告の項目を変更しました。  
資料：健康安全研究センター

## 9

## 性感染症検査実績

(平成 25 年 10 月分)

	梅毒血清反応検査			クラミジア抗体検査				淋菌検査	
	検査数 (LA・RPR)	検査数 (TPHA)	陽性数	検査数	陽性数 (PCR)	陽性数 (IgA)	陽性数 (IgG)	検査数 (PCR・LCR)	陽性数
総数	866	582	15	866	32	42	64	427	4
男	544	359	11	554	12	23	32	262	1
女	322	223	4	312	20	19	32	165	3

資料：健康安全全部感染症対策課

## 10 大気汚染健康障害者医療費助成被認定者

(平成 25 年 10 月分)

疾 病 名	患者数	年齢階層別					
		0～17歳	0～19歳	20～39歳	40～59歳	60～74歳	75歳以上
		総数	94,306	18,312	21,645	19,829	27,017
9月新(更新認定)	899 (3,071)	71 (494)	91 (682)	296 (602)	306 (929)	157 (592)	49 (266)
10月末	94,541	17,863	21,219	19,932	27,306	17,499	8,585
慢性気管支炎	2	2	2	-	-	-	-
9月新(更新認定)	- (-)	- (-)	- (-)	- (-)	- (-)	- (-)	- (-)
10月末	2	2	2	-	-	-	-
気管支ぜん息	94,303	18,309	21,642	19,829	27,017	17,308	8,507
9月新(更新認定)	899 (3,071)	71 (494)	91 (682)	296 (602)	306 (929)	157 (592)	49 (266)
10月末	94,538	17,860	21,216	19,932	27,306	17,499	8,585
ぜん息性気管支炎	1	1	1	-	-	-	-
9月新(更新認定)	- (-)	- (-)	- (-)	- (-)	- (-)	- (-)	- (-)
10月末	1	1	1	-	-	-	-
肺気しゅ	-	-	-	-	-	-	-
9月新(更新認定)	- (-)	- (-)	- (-)	- (-)	- (-)	- (-)	- (-)
10月末	-	-	-	-	-	-	-

注1. 年齢階層は認定時の年齢。

注2. 当月末の患者数は資格喪失等を含むため、前月末の患者数と新規認定者との合計とはならない。

資料：健康安全部環境保健衛生課

## 11 食中毒発生状況

(平成 25 年 10 月分)

	平成 25 年	2月	3月	4月	5月	6月	7月	8月	9月	10月	11月	12月	平成 25 年	平成 24 年
	1月												累計	同期累計
件数	6	9	3	5	3	9	4	13	11	3			66	113
患者数	190	110	139	88	43	262	12	112	150	10			1,116	1,495

注 食中毒発生件数、患者数は速報値を掲載しています。

このため、今後新たに患者が確認された場合などに変動することがあります。

資料：健康安全部食品監視課

## 有害食品等の監視指導状況

## 監視指導状況

(平成25年10月分)

	立入軒数	収去軒数	収去品目数	検査件数	違反件数
収去検査	3,330	125	678	6,754	1
表示検査	3,330	-	-	35,088	3

## 理化学検査及び細菌検査

(平成25年10月分)

区分 食品分類	理化学		細菌		総計	輸入食品の再掲		収去検査 で発見さ れた違反 品目数
	検体数	輸入 (再掲)	検体数	輸入 (再掲)		検体数	品目数	
合計	4,832	1,986	1,922	407	6,754	2,393	137	1
魚介類	203	91	110	51	313	142	4	-
無加熱摂取冷凍食品	22	22	2	2	24	24	2	-
加熱後摂取凍結前未加熱冷凍食品	94	94	12	12	106	106	11	-
加熱後摂取凍結前加熱冷凍食品	-	-	-	-	-	-	-	-
生食用冷凍鮮魚介類	26	26	78	78	104	104	6	-
魚介加工品	130	19	68	13	198	32	1	-
肉・卵類及びその加工品	2,140	985	817	221	2,957	1,206	34	-
牛乳・加工乳・その他の乳	35	-	24	-	59	-	-	-
乳製品	107	-	49	-	156	-	-	-
乳類加工品	-	-	-	-	-	-	-	-
アイスクリーム類・氷菓	-	-	-	-	-	-	-	-
穀類及びその加工品	330	51	-	-	330	51	13	-
野菜類・果物及びその加工品	909	627	200	11	1,109	638	47	1
菓子類	324	32	159	-	483	32	9	-
清涼飲料水	73	32	18	12	91	44	4	-
酒	-	-	-	-	-	-	-	-
氷	-	-	-	-	-	-	-	-
調味料	201	-	137	7	338	7	1	-
そうざい類及びその半製品	83	-	53	-	136	-	-	-
その他の食品	117	4	195	-	312	4	4	-
化学的合成品及びその製剤	8	-	-	-	8	-	-	-
その他の添加物	1	-	-	-	1	-	-	-
器具及び容器包装	29	3	-	-	29	3	1	-
おもちゃ	-	-	-	-	-	-	-	-

資料：健康安全研究センター広域監視部

### 13 食肉衛生検査所とちく検査頭数

(平成25年10月分)

区 分	総 数	牛	こ 牛	馬	豚	め ん 羊	山 羊
とちく検査頭数	29,268	9,087	-	-	20,181	-	-
処 分 頭 数	19,061	6,615	-	-	12,446	-	-
禁 止	-	-	-	-	-	-	-
全 部 廃 棄	33	5	-	-	28	-	-
一 部 廃 棄	19,028	6,610	-	-	12,418	-	-

資料：健康安全部食品監視課

### 14 市場衛生検査所業務

## a. 監視指導等

(平成25年10月分)

対象業態数	監 視 指 導 件 数	衛 生 教 育		食中毒関連 調 査 件 数	苦 情 処 理 件 数	表 示 違 反 件 数
		回 数	人 数			
2,886	14,389	30	1,411	1	38	14

## b. 品目別の検査及び処理

(平成25年10月分)

品 目	検 査 検 体 数			検査項目	不利益処分	措 置
	総 数	適	不 適			
総 数	258	258	-	4,820	-	10
魚 介 類	39	39	-	496	-	1
魚介類加工品	21	21	-	152	-	4
乳 肉 製 品	12	12	-	24	-	-
青 果 物	59	59	-	3,139	-	-
そ の 他	127	127	-	1,009	-	5

資料：健康安全部食品監視課

## a. 検案・解剖件数

(平成 25 年 10 月分)

	総数	男	女	不詳
検 案 件 数	934	589	345	-
解 剖 件 数	175	118	57	-
(行政処置数)	-	-	-	-
(当院司法処置数)	-	-	-	-
当院以外の司法解剖	26	21	5	-

## b. 検案・解剖件数、死因別

(平成 25 年 9 月分)

死 因	総数	男	女	不詳	死 因	総数	男	女	不詳
総 数	866	561	305	-	その他不詳の外因死	203	139	64	-
病 死	510	317	193	-	自 殺	159	108	51	-
感染症及び寄生虫症	4	2	2	-	中 毒	7	4	3	-
結 核	-	-	-	-	縊 死	100	77	23	-
そ の 他	4	2	2	-	溺 死	7	2	5	-
新 生 物	26	19	7	-	飛 び 降 り	29	10	19	-
内 分 泌・代 謝・	19	12	7	-	鋭 器	4	4	-	-
免疫疾患					交 通 機 関	10	9	1	-
神経系・感覚器系の	8	3	5	-	そ の 他	2	2	-	-
疾患					他 殺	-	-	-	-
循環器系の疾患	327	195	132	-	そ の 他 及 び 不 詳	44	31	13	-
心 疾 患	249	147	102	-	不 詳 の 死	96	75	21	-
脳 血 管 障 害	47	23	24	-					
その他の循環器	31	25	6	-					
系疾患									
呼 吸 器 系 疾 患	37	24	13	-					
消 化 器 系 疾 患	51	44	7	-					
そ の 他	38	18	20	-					
不 慮 の 外 因 死	57	30	27	-					
交 通 事 故	9	8	1	-					
転 倒・転 落	23	14	9	-					
溺 水	2	1	1	-					
煙・火災・火焰に	2	-	2	-					
よる死									
窒 息	17	5	12	-					
中 毒	4	2	2	-					
そ の 他	-	-	-	-					

検案数 886 解剖数 117 (行政処置数 117 司法処置数 - )  
 当院以外の司法解剖件数 19

資料：監察医務院

(平成25年10月分)

施設名	入院等				外来	
	前月末 在籍数	入院等	退院等	月末 在籍数	当月患者 延数	当月患者 延数
肢体不自由児(者)施設	297	132	134	295	4,144	8,505
北療育医療センター	93	129	134	88	2,200	4,166
入 院	32	104	109	27	1,108	・
入 園	19	25	25	19	665	・
通 園	42	-	-	42	427	・
城南分園	70	3	-	73	743	934
通 園	44	3	-	47	457	・
通 所	26	-	-	26	286	・
城北分園	64	-	-	64	647	1,252
通 園	35	-	-	35	363	・
通 所	29	-	-	29	284	・
多摩療育園	70	-	-	70	554	2,153
通 園	70	-	-	70	554	・
重症心身障害児(者)施設	688	266	277	677	17,574	6,646
府中療育センター	283	72	79	276	7,722	378
入 院	9	13	14	8	220	・
入 所	244	59	65	238	7,217	・
通 所	30	-	-	30	285	・
北療育医療センター	77	14	15	76	1,620	・
入 所	40	14	15	39	1,227	・
通 所	37	-	-	37	393	・
東大和療育センター	145	93	93	145	3,986	2,927
入 院	2	22	18	6	97	・
入 所	107	71	75	103	3,445	・
通 所	36	-	-	36	444	・
よつぎ療育園	29	-	-	29	292	844
通 所	29	-	-	29	292	・
東部療育センター	154	87	90	151	3,954	2,497
入 院	4	17	20	1	142	・
入 所	102	70	69	103	3,315	・
通 所	48	-	1	47	497	・

注 平成18年4月分より、東部療育センター(平成17年12月開所)分を計上しています。

平成20年4月分より、北療育医療センター 重心施設 通所(平成20年4月開所)分を計上しています。

平成24年4月分より、肢体不自由児(者)施設は、旧肢体不自由児施設(18歳以上の利用者を含む)の利用状況について計上しています。

平成24年4月分より、重症心身障害児(者)施設は、旧重症心身障害児施設(18歳以上の利用者を含む)の利用状況について計上しています。

資料：障害者施策推進部居住支援課

## B型・C型ウイルス肝炎インターフェロン治療医療費助成対象者

(平成25年10月分)

疾病名	9月末		認定		資格喪失		10月末		
	一般	老人	一般	老人	一般	老人	一般	老人	合計
内 訳									
総 数	813	81	67	3	109	18	771	66	837
B型ウイルス肝炎	118	-	16	-	14	-	120	-	120
C型ウイルス肝炎	695	81	51	3	95	18	651	66	717

注 平成19年10月1日より助成開始

☆当月 837人

☆前月 894人

☆当月－前月 ▲57人増

資料：保健政策部疾病対策課

## B型ウイルス肝炎核酸アナログ製剤治療医療費助成対象者

(平成25年10月分)

疾病名	9月末		認定		資格喪失		10月末		
	一般	老人	一般	老人	一般	老人	一般	老人	合計
内 訳									
総 数	3,346	436	246	36	224	19	3,368	453	3,821
B型ウイルス肝炎	3,346	436	246	36	224	19	3,368	453	3,821

注 平成22年4月1日より助成開始

☆当月 3,821人

☆前月 3,782人

☆当月－前月 39人増

資料：保健政策部疾病対策課



## 18

## 栄養指導

(平成 25 年度第 2 四半期分)

	個別指導延人員				集団指導延人員			飲食店・ 関係業者
	総数	再掲			総数	再掲		
		病態別	訪問	精神		病態別	精神	
総数 (下段は回数)	37,565	6,230	289	107	88,246	12,960	280	5,390
妊産婦	3,481	198	9	...	4,370	253	...	...
乳幼児	24,504	893	189	...	65,123	3,101	...	...
20歳未満 (乳幼児を除く)	95	13	-	...	2,247	558	...	...
20歳以上 (妊産婦を除く)	9,485	5,126	91	...	16,506	9,048	...	...

注 市町村実施分を含みます。

資料：保健政策部健康推進課

## 19

## 地区組織指導等

(平成 25 年度第 2 四半期分)

	指導者育成指導	栄養関連地区 組織指導	栄養展・健康展	他関係機関との 連絡調整
実施回数	255	193	48	849
延べ人員	2,490	2,127	37,039	3,099

資料：保健政策部健康推進課

## 20

## 給食施設栄養指導等

(平成 25 年度第 2 四半期分)

種別	総数	特定給食施設				その他の給食施設	
		1回100食以上又は 1日250食以上		1回300食以上又は 1日750食以上		1回100食未満又は 1日250食未満	
		栄養士 いる	栄養士 いない	栄養士 いる	栄養士 いない	栄養士 いる	栄養士 いない
個別指導延べ施設数	1,904	674	132	320	49	465	264
集団指導	回数	74	-	-	-	-	-
	延施設数	1,965	817	72	256	26	600

資料：保健政策部健康推進課

## 2 1 特定給食施設に対する指導・監督

(平成 25 年度第 2 四半期分)

	指 定 施 設								指定施設以外の特定給食施設					
	立入 検査 件数	指導・助言件数		勧告件数		命令件数		罰則処分件数		立入検査 件数	指導・助言 件数	勧告 件数	命令 件数	罰則処分 件数
		管理栄養 士配置	栄養管理	管理栄養 士配置	栄養管理	管理栄養 士配置	栄養管理	管理栄養 士配置	栄養管理					
総件数	-	28	224	-	-	-	-	-	-	-	1,355	-	-	-

資料：保健政策部健康推進課

## 2 2 結核医療費公費負担（一般医療）

(平成 25 年度第 2 四半期分)

区 分	計
申 請	1,295
合 格	1,281
承 認	1,281

- 注 1. 合格とは感染症の診査に関する協議会において、医療費公費負担（助成）が適正であると認められた者。  
 2. 承認とは合格した者のうち当該医療に対する費用を負担すると決定された者。

資料：健康安全部感染症対策課

## 2 3 結核医療費公費負担（入院医療）

(平成 25 年度第 2 四半期分)

四 半 期 区 分	総 数
前 四 半 期 末 現 在	213
本 四 半 期 中 の 承 認 数	290
本 四 半 期 中 の 解 除 数	270
本 四 半 期 末 現 在	233

資料：健康安全部感染症対策課

## 24 結核健康診断・予防接種

(平成 25 年度第 2 四半期分)

種 別	定期 (ただし一般住民)			法 第 17 条		管理検診
	乳 幼 児	65歳以上の者	そ の 他	患者家族検診	接触者検診	
B C G 接 種 者 数	-	-	-	-	-	-
X 線 撮 影 者 数	-	47,498	20,824	599	3,429	816
かくたん検査者数	-	368	141	14	5	10
その他の検査者数	-	-	-	391	4,647	1
(再掲) Q F T 検査	-	-	-	326	3,889	1
(再掲) T-SPOT 検査	-	-	-	59	389	-
被 発 見 者 数	結 核 患 者	-	2	6	2	1
	潜 在 性 結 核 感 染 症 患 者	-	-	17	70	-
	結核発病のおそれがある と診断された者	-	24	33	147	48

注 1. 結核予防法の廃止及び感染症法への統合に伴い、平成 19 年度から報告の項目を変更した。

2. 平成 21 年度から、その他の検査者数及び Q F T 検査者数 (再掲) を追加した。

3. 平成 25 年度から、T-SPOT 検査者数 (再掲) 及び潜在性結核感染症患者数を追加した。

資料：健康安全全部感染症対策課

## 25 在宅難病患者訪問相談指導実績

本表は平成 23 年 4 月 1 日から事業要綱の一部改正により四半期報から年度報へ変更したことに伴い、平成 23 年度より掲載廃止としました。今後は年報に掲載します。

## 26 建築物登録営業所及び監視指導数

(平成 25 年度第 2 四半期分)

業 種	前 期 末 数	登 録	廃 止	今 期 末 数	実 査 監視指導数
総 数	2,449	19 ( 34 )	10	2,458	97
建 築 物 清 掃 業	417	5 ( 8 )	3	419	17
建 築 物 空 気 環 境 測 定 業	176	1 ( 1 )	1	176	4
建 築 物 空 気 調 和 用 ダ ク ト 清 掃 業	28	- ( - )	-	28	-
建 築 物 飲 料 水 水 質 検 査 業	52	1 ( - )	1	52	6
建 築 物 飲 料 水 貯 水 槽 清 掃 業	938	3 ( 7 )	1	940	21
建 築 物 排 水 管 清 掃 業	178	4 ( 3 )	2	180	9
建 築 物 ね ず み 昆 虫 等 防 除 業	313	3 ( 5 )	2	314	20
建 築 物 環 境 衛 生 総 合 管 理 業	347	2 ( 10 )	-	349	20

注 1. ( ) 内は再登録件数。

2. 廃止には期限切れも含まれます。

資料：健康安全研究センター広域監視部建築物監視指導課

(平成 25 年度第 2 四半期分)

業 種	前 期 末 数	許 可	廃 止	今 期 末 数	監 指 視 指 導 数
総 数	258,111	902	2,228	256,785	8,767
理 容 所	8,722	54	89	8,687	894
美 容 所	19,913	417	237	20,093	1,957
ク リ ー ニ ン グ 所	10,933	111	145	10,899	553
コ イ ン ラ ン ド リ ー	2,377	20	19	2,378	370
公 衆 浴 場	2,216	15	28	2,203	604
普 通	728	3	13	718	332
そ の 他	1,488	12	15	1,485	272
コ イ ン シ ャ ワ ー	72	4	3	73	6
旅 館 等	2,879	20	35	2,864	843
ホ テ ル	679	5	4	680	218
旅 館	1,223	8	15	1,216	282
簡 易 宿 所	960	7	15	952	343
下 宿 場	17	-	1	16	-
興 行 場	839	60	45	854	382
常 設	836	11	11	836	318
仮 設	3	49	34	18	64
プ ー ル	2,872	26	32	2,866	1,584
許 可	775	23	23	775	675
届 出	2,097	3	9	2,091	909
水 道 施 設	27,548	39	234	27,353	463
上 水 道	6	-	-	6	4
簡 易 水 道	11	-	-	11	4
専 用 水 道	484	-	8	476	49
簡 易 専 用 水 道	27,047	39	226	26,860	406
小 規 模 貯 水 槽 水 道 等	161,538	91	1,325	160,304	298
胞 衣 産 汚 物 取 扱 所	5	-	-	5	-
温 泉 利 用 施 設	249	13	12	250	72
墓 地 等	10,057	4	5	10,056	36
墓 地	9,659	2	5	9,656	27
納 骨 堂	371	2	-	373	8
火 葬 場	27	-	-	27	1
特 定 建 築 物	7,891	28	19	7,900	705

資料：健康安全部環境保健衛生課

## 28 食品衛生施設数及び監視指導数(2-1)

(平成25年度第2四半期分)

業 種	前期末数	許 可	廃 止	今期末数	監 視 指 導 数
総 数	499,607	10,459	9,710	500,356	169,447
食品衛生法第52条に規定する営業	299,489	8,332	7,890	299,931	96,195
飲 食 店 営 業	190,982	5,237	4,370	191,849	39,180
喫 茶 店 営 業	25,283	740	1,372	24,651	2,737
菓 子 製 造 業	17,743	559	396	17,906	4,099
あ ん 類 製 造 業	45	1	-	46	21
アイスクリーム類製造業	2,043	115	122	2,036	925
乳 処 理 業	10	-	-	10	21
乳 製 品 製 造 業	167	2	4	165	63
乳 類 販 売 業	28,851	673	811	28,713	4,910
食 肉 処 理 業	891	4	16	879	2,084
食 肉 販 売 業	14,003	470	378	14,095	6,193
食 肉 製 品 製 造 業	202	6	3	205	97
魚 介 類 販 売 業	14,676	454	355	14,775	33,473
魚 介 類 せ り 売 業	26	-	-	26	614
魚 肉 ね り 製 品 製 造 業	182	2	1	183	77
食 品 の 冷 凍 又 は 冷 蔵 業	417	7	-	424	271
清 涼 飲 料 水 製 造 業	93	2	-	95	64
乳 酸 菌 飲 料 製 造 業	7	-	1	6	10
氷 雪 製 造 業	59	5	1	63	69
氷 雪 販 売 業	196	1	1	196	80
食 用 油 脂 製 造 業	51	-	-	51	11
マーガリン又はショートニング製造業	3	-	-	3	2
み そ 製 造 業	33	2	1	34	7
し ょ う 油 製 造 業	11	-	1	10	2
ソ ー ス 類 製 造 業	64	1	1	64	26
酒 類 製 造 業	41	1	1	41	11
豆 腐 製 造 業	813	2	16	799	292

資料：健康安全部食品監視課

## 28 食品衛生施設数及び監視指導数（2-2）

（平成25年度第2四半期分）

業 種	前 期 末 数	許 可	廃 止	今 期 末 数	監 指 導 視 数
納豆製造業	14	-	-	14	2
めん類製造業	734	8	16	726	202
そうざい製造業	1,667	38	21	1,684	620
かん詰又はびん詰食品製造業	51	-	-	51	5
添加物製造業	131	2	2	131	27
食品製造業等取締条例に規定する営業	39,679	1,172	870	39,981	15,795
行 商	743	177	-	920	966
製 造 業	2,035	30	28	2,037	894
食料品等販売業	29,346	884	796	29,434	12,231
卵選別包装業	147	-	-	147	66
給 食 施 設	7,408	81	46	7,443	1,638
食品衛生法施行細則第16条に規定する届出業種等	151,202	730	802	151,130	52,482
食 品 製 造 業	5,947	111	118	5,940	804
食 品 販 売 業	128,894	607	615	128,886	46,418
食器具容器包装及びおもちゃの製造販売業	8,252	8	53	8,207	3,293
添加物の製造販売業	7,948	4	16	7,936	1,966
乳 さ く 取 業	161	-	-	161	1
食品衛生法施行細則第17条に規定する生食用食肉取扱施設（再掲）	50	1	2	49	30
東京都ふぐの取扱い規制条例に規定する営業	9,237	225	148	9,314	4,975
ふ ぐ 取 扱 所	4,242	51	101	4,192	2,029
ふぐ加工製品取扱施設	4,995	174	47	5,122	2,946

注1. 食品衛生法施行細則第17条に規定する生食用食肉取扱施設は、平成24年11月1日から対象となった。

2. 東京都ふぐの取扱い規制条例に規定するふぐ加工製品取扱施設は、平成24年10月1日から対象となった。

これ以前に施設数に含まれていたふぐ加工製品販売所は、条例改正により報告の対象外となった。

資料：健康安全部食品監視課

（平成 25 年度第 2 四半期分）

種 別	検 査 品 目 数			適 法	違 反	違反率
	合 計	細菌検査	化学検査			
総 数	20,663	8,524	12,139	20,646	17	0.08
魚 介 類	1,433	1,053	380	1,431	2	0.14
魚 介 類 加 工 品	833	312	521	832	1	0.12
冷 凍 食 品	876	156	720	876	-	-
肉・卵類及びその加工品	2,536	854	1,682	2,536	-	-
牛乳・加工乳・その他の乳	733	94	639	732	1	0.14
乳 製 品	473	110	363	473	-	-
乳 類 加 工 品	20	9	11	20	-	-
アイスクリーム類氷菓	389	309	80	379	10	2.57
穀類及びその加工品	442	85	357	442	-	-
野菜類、果物及びその加工品	5,687	1,633	4,054	5,685	2	0.04
菓 子 類	1,384	567	817	1,384	-	-
清 涼 飲 料 水	645	102	543	645	-	-
酒 清 飲 料	247	-	247	247	-	-
氷 雪	24	24	-	24	-	-
水	126	122	4	126	-	-
かん詰・びん詰食品	59	1	58	59	-	-
そ の 他 の 食 品	4,688	3,079	1,609	4,687	1	0.02
添 加 物	15	14	1	15	-	-
化学的合成品及びその製剤	1	-	1	1	-	-
そ の 他 の 添 加 物	14	14	-	14	-	-
器 具 及 び 容 器 包 装	53	-	53	53	-	-
お も ち や	-	-	-	-	-	-

資料：健康安全部食品監視課

### 30 化製場等施設数及び監視指導数

(平成 25 年度第 2 四半期分)

種 別	総 数	死亡獣畜 取扱場	化 製 場	第 8 条 準用業態	畜 舎	動物質原 料運搬業	運搬容器 検査証 交付数
施 設 数	516	12	83	14	369	38	(300)
監 視 指 導 数	325	9	4	214	10	88	(136)

注 ( ) の運搬容器検査証交付数は、総数に含まない。

資料：健康安全部食品監視課・健康安全部環境衛生課

### 31 動物管理・狂犬病予防

(平成 25 年度第 2 四半期分)

犬の登録頭数 (平成 25 年 9 月末現在)	注射済票交付数	犬 又 は 捕 獲 容 器	犬・ 引 き 猫 の 取 り	負傷動物の収容	返 還 数 (現地返還再掲)
520,628	53,795	61	537	148	108 (36)

(平成 25 年度第 2 四半期分)

苦情処理件数 (注 1)	動物による事 故届出件数	動物による 事故被害者数	注意指導等 (注 2)
3,195	83	82	86

(平成 25 年度第 2 四半期分)

第一種動物取扱業 登録事業所数 (注 3) (25 年 9 月末現在)	第一種動物取扱業 登録延種別数 (注 3) (25 年 9 月末現在)	第二種動物取扱業 届出事業所数 (注 4) (25 年 9 月末現在)	第二種動物取扱業 届出延種別数 (注 4) (25 年 9 月末現在)	特定動物飼育 許可軒数 (25 年 9 月末現在)
4,017	5,586	1	3	132

(平成 25 年度第 2 四半期分)

動物ふれあい教室		講 習 会 (注 3)		譲 渡 頭 数	
実施回数	参加人数	実施回数	参加人数	犬	猫
22	491	130	189	80	125

資料：健康安全部環境衛生課

注 1. 動物取扱業、特定動物含む

2. 動物取扱業分除く

3. 平成 25 年 8 月までは動物取扱業の登録数、同年 9 月以降は第一種動物取扱業の登録数を計上

4. 平成 25 年 9 月以降の届出数を計上

5. 譲渡前講習、譲渡講習、しつけ方教室、返還講習

### 32 食鳥処理場等施設数及び監視指導数

(平成 25 年度第 2 四半期分)

種 別	食 鳥 処 理 場			届出食肉販売業者	
	施 設 数		監 視 指 導 数	施 設 数	監 視 指 導 数
	認 定 小 規 模	一 般			
総 数	375	-	113	41	7
特 別 区	332	-	84	34	4
八 王 子 市	3	-	2	-	-
町 田 市	-	-	-	1	-
都 (多摩、島しょ)	40	-	27	6	3

注 多摩 (八王子市及び町田市を除く)。

資料：健康安全部食品監視課



（平成25年度第2四半期分）

死 因 別	総数	男	女	不詳	死 因 別	総数	男	女	不詳
総 数	1,312	825	487	-	3. 自 殺	215	135	80	-
1. 病 死	832	503	329	-	中 毒	18	11	7	-
感染症及び寄生虫症	1	1	-	-	縊 死	150	102	48	-
結 核	1	1	-	-	溺 死	-	-	-	-
そ の 他	-	-	-	-	銃 器	-	-	-	-
（ウイルス性肝炎をふくむ）					焼 身・熱 傷	-	-	-	-
新 生 物	30	20	10	-	鋭 器	-	-	-	-
内分泌・栄養及び	11	7	4	-	飛 び 降 り	16	6	10	-
代謝疾患					交 通 機 関	14	6	8	-
糖 尿 病	5	4	1	-	そ の 他	17	10	7	-
そ の 他	6	3	3	-	4. 他 殺	-	-	-	-
神 経 系 の 疾 患	-	-	-	-	殴 打	-	-	-	-
循 環 器 系 の 疾 患	624	360	264	-	絞 死・扼 死	-	-	-	-
心 疾 患	414	239	175	-	鋭 器	-	-	-	-
脳 血 管 障 害	111	61	50	-	鈍 器	-	-	-	-
その他の循環器	99	60	39	-	そ の 他	-	-	-	-
系疾患					5. その他及び不詳の	1	1	-	-
呼 吸 器 系 の 疾 患	37	20	17	-	外 因 死				
消 化 器 系 の 疾 患	29	24	5	-	中 毒	1	1	-	-
そ の 他	100	71	29	-	溺 死	-	-	-	-
2. 不慮の事故又は災害	54	31	23	-	交 通 事 故	-	-	-	-
交 通 事 故	14	8	6	-	そ の 他	-	-	-	-
転 倒・転 落	15	12	3	-	6. 不 詳 の 死	210	155	55	-
溺 死	5	2	3	-	人 骨・人 体 部 分	-	-	-	-
煙、火災及び火焰	1	-	1	-	不 詳	209	154	55	-
による障害					そ の 他	1	1	-	-
窒 息	14	5	9	-					
中 毒	1	1	-	-					
凍 死	-	-	-	-					
熱 傷	-	-	-	-					
感 電	-	-	-	-					
そ の 他	4	3	1	-					

検案件数 1,312	{	多摩	1,268	解剖件数 214	{	行 政	188	{	男	18
		島しょ	5			司 法	26		女	8
		その他	39						不詳	-

資料：医療政策部医療安全課

(平成25年度第2四半期分)

業種	施設数	監視指導件数	違反発見件数
総数	87,317 (51,712)	9,856 (6,883)	535 (436)
医薬品	12,945 (8,135)	1,733 (1,505)	341 (308)
薬製業	6,354 (5,007)	917 (915)	201 (201)
製造業	832 (484)	108 (71)	2 (2)
専業局	243	37	-
製造業	589 (484)	71 (71)	2 (2)
製販売業	966 (484)	92 (71)	4 (2)
第1種	141	7	-
第2種	236	14	2
第3種	589 (484)	71 (71)	2 (2)
店舗業	2,565 (2,090)	414 (411)	101 (101)
卸売業	1,818 (58)	134 (5)	12 (1)
薬種商販売業	8 (6)	2 (2)	1 (1)
配置販売業	368	4	1
特例販売業	34 (6)	8 (-)	1 (-)
病院診療所	…	-	-
業務上取扱い施設	…	54 (30)	18 (-)
医薬部外品	632 (-)	1,430 (1,255)	11 (7)
製製業	180	14	-
製造販売業	452	25	1
業務上取扱い施設	…	1,373 (1,240)	7 (7)
	…	18 (15)	3 (-)
化粧品	2,087 (-)	1,527 (1,246)	16 (7)
製製業	756	59	-
製造販売業	1,331	81	2
業務上取扱い施設	…	1,364 (1,231)	7 (7)
	…	23 (15)	7 (-)
医療機器	63,508 (37,300)	4,133 (2,182)	50 (16)
製製業	916	275	-
修理業	797	74	-
製造販売業	998 (-)	275 (-)	7 (-)
第1種	341	125	6
第2種	336	98	1
第3種	321	52	-
販売業	44,378 (29,102)	1,830 (1,095)	25 (9)
高度管理医療機器	8,098 (405)	622 (27)	18 (2)
管理医療機器	36,280 (28,697)	1,208 (1,068)	7 (7)
一般医療機器	…	- (-)	- (-)
賃貸業	16,419 (8,198)	1,675 (1,087)	14 (7)
高度管理医療機器	6,159 (210)	464 (16)	7 (-)
管理医療機器	10,260 (7,988)	1,211 (1,071)	7 (7)
一般医療機器	…	- (-)	- (-)
業務上取扱い施設	…	4 (-)	4 (-)

業 種	施 設 数	監 視 指 導 件 数	違 反 発 見 件 数
指 定 薬 物 を 取 り 扱 う 施 設	…	83 ( - )	1 ( - )
供 血 採 血 業	20 ( - )	- ( - )	- ( - )
供 血 あ っ せ ん 業	-	-	- ( - )
採 血 業	20	-	- ( - )
毒 物 ・ 劇 物	8,125 ( 6,277 )	950 ( 695 )	116 ( 98 )
製 造 業	145 ( - )	7 ( - )	3 ( - )
輸 入 業	808 ( - )	81 ( - )	10 ( - )
特 定 毒 物 研 究 者 ・ 使 用 者	144 ( - )	10 ( - )	- ( - )
販 売 業	6,679 ( 5,958 )	589 ( 479 )	61 ( 57 )
業 務 上 取 扱 者	349 ( 319 )	263 ( 216 )	42 ( 41 )
電 気 め っ き 業	328 ( 300 )	60 ( 53 )	20 ( 20 )
金 属 熱 処 理 業	4 ( 2 )	1 ( 1 )	- ( - )
運 送 業	17 ( 17 )	- ( - )	- ( - )
し ろ あり 防 除 業	- ( - )	- ( - )	- ( - )
非 届 出 業 務 上 取 扱 者	- ( - )	202 ( 162 )	22 ( 21 )

注 1. 施設数は各四半期末現在数。

2. ( ) は特別区所管分及び八王子市・町田市所管分を再掲。

3. 平成 21 年 6 月 1 日付薬事法改正に伴い、「店舗販売業」を追加。「卸売一般販売業」を「卸売販売業」に名称変更。一般販売業を廃止。

資料：健康安全部薬務課

### 35 特定建築物等の監視指導状況

#### a. 監視指導状況

(平成 25 年度第 2 四半期分)

総 数	内 訳				行政処分
	精密検査	一般検査	その他の 検査等	建築確認 申請時指導	
356	18	151	173	14	-

#### b. 特定建築物立入検査における空気環境等調査結果

測定項目	温度	湿度	気流	二酸化炭素	一酸化炭素	浮遊粉じん	残留塩素
不適件数 / 調査件数	10/103	13/102	1/21	24/100	0/99	0/29	8/153

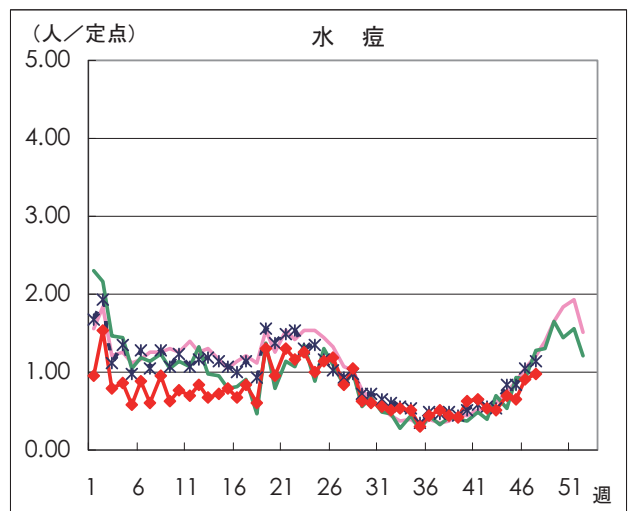
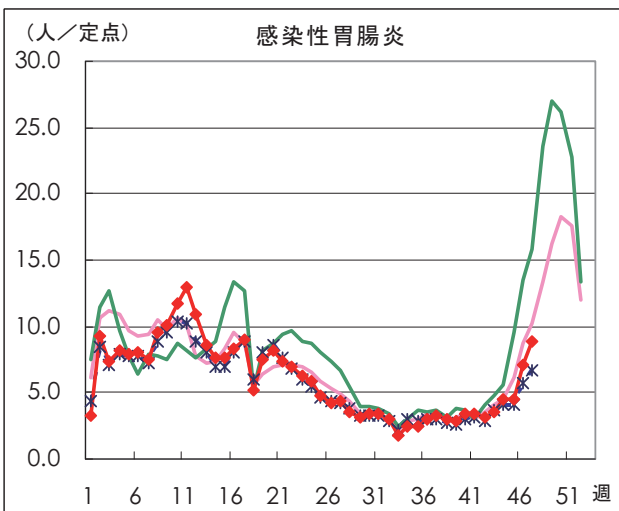
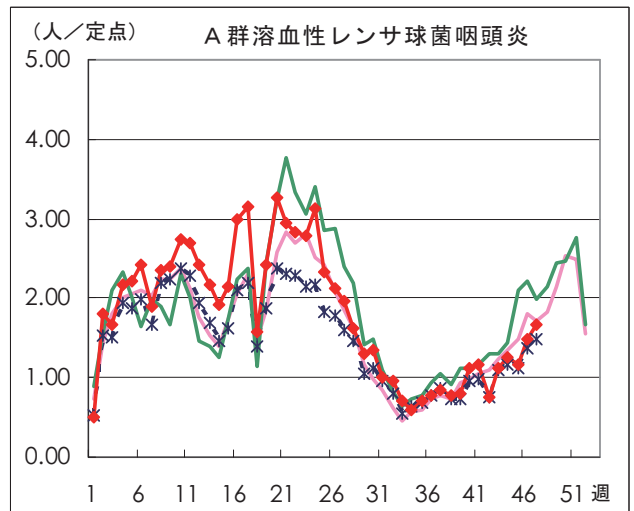
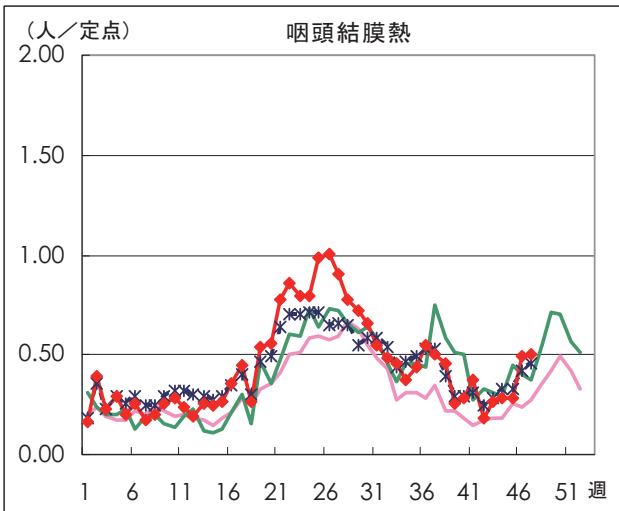
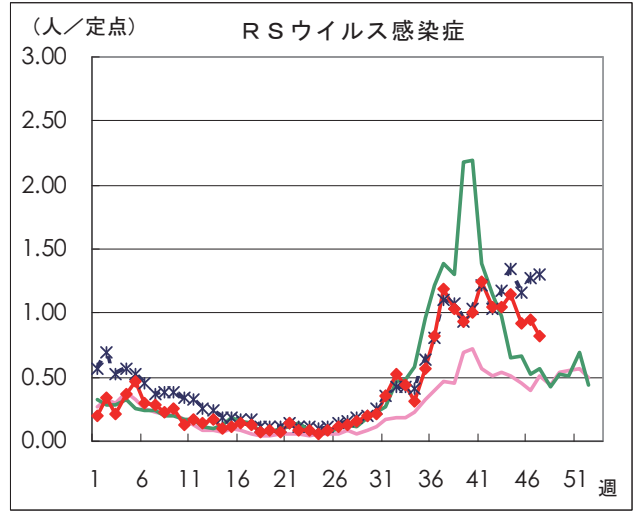
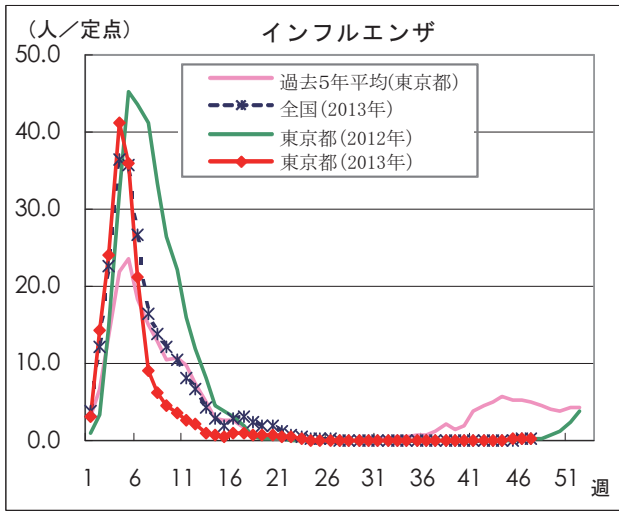
注 平成 22 年度より、東京都総数を計上することに伴い項目を修正。

資料：健康安全部環境保健衛生課

# 感染症発生動向調査

週別定点あたり患者報告数推移

- 定点数：小児科医療機関 264定点（インフルエンザは「小児科」と「内科」の医療機関 419定点）
- 期 間：2013年第47週現在



本グラフは、福祉保健局ホームページにてカラー（PDF ファイル）でご覧いただけます。  
[http://www.fukushihoken.metro.tokyo.jp/kiban/chosa\\_tokei/geppo/](http://www.fukushihoken.metro.tokyo.jp/kiban/chosa_tokei/geppo/)

資料：東京都健康安全研究センター（感染症情報センター）

月報 福祉行政・衛生行政統計 平成25年10月号  
平成25年12月26日発行

登録番号(24) 336

編集・発行 東京都福祉保健局総務部総務課  
東京都新宿区西新宿二丁目8番1号  
電話番号 03(5320)4033(ダイヤルイン)

印刷 東京都大田福祉工場  
東京都大田区大森西二丁目22番26号  
電話番号 03(3762)7611