

月報 2013.11

福祉行政・衛生行政統計

目 次

- 福祉行政統計編..... 1
 - 衛生行政統計編..... 19
-

表章記号の規約

計数のない場合	—
計数不明又は計数を表章する事が不適当な場合	…
統計項目のありえない場合	・
比率が微小（0.05未満）の場合	0.0
減少をあらわす場合	▲又は△

注 本書に掲載の数値は速報値のため、今後公表される数値と相違する場合があります。また、数値は四捨五入のため、総数と内訳の合計が一致しない場合もあります。

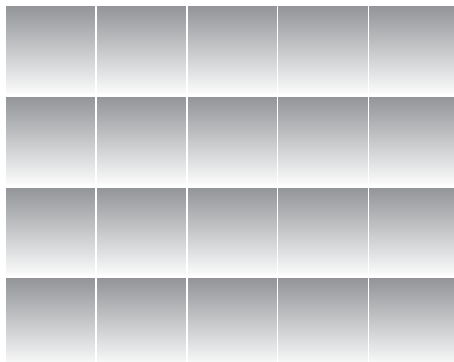
福 祉 行 政 統 計

1	地域別指標	2
2	生活保護	
	(1) 保護の対象	4
	(2) 保護費	5
	(3) 保護施設	5
3	低所得者福祉	
	(1) 生活福祉資金	6
	(2) 城北労働・福祉センター	6
4	高齢者福祉	
	(1) 高齢者福祉相談	7
	(2) 高齢者福祉施設	7
	(3) 高齢者医療	7
	(4) 介護保険	7
5	児童福祉	
	(1) 児童相談	9
	(2) 児童福祉施設	10
	(3) 里親及び小規模住居型児童養育事業	10
6	ひとり親福祉	
	(1) 母子相談	11
	(2) 母子生活支援施設	11
	(3) 母子福祉資金	11
	(4) 児童扶養手当	11
7	女性福祉	
	(1) 女性相談	12
	(2) 婦人保護施設	13
8	障害者福祉	
	(1) 障害者の手帳	14
	(2) 障害者の相談・援護	14
	(3) 障害者医療	15
	(4) 障害者（児）の施設	16
	(5) 特別児童扶養手当・特別障害者手当・障害児福祉手当等	18
	(6) 心身障害者扶養年金	18

衛 生 行 政 統 計

1	東京都保健医療情報センター運営状況	21
2	小児慢性疾患等医療券交付	22
3	自立支援医療費（精神通院）	23
4	精神保健福祉センター実績	23
5	難病医療費等助成対象者	25
6	エイズ相談件数・抗体検査者数	27
7	感染症発生動向調査全数把握対象疾患届出患者数	28
8	健康安全研究センター検査業務実績	30
9	性感染症検査実績	30
10	大気汚染健康障害者医療費助成被認定者	31
11	食中毒発生状況	31
12	健康安全研究センターによる監視指導状況	32
13	食肉衛生検査所とちく検査頭数	33
14	市場衛生検査所業務	33
15	検案・解剖件数、死因別（監察医務院分）	34
16	都立肢体不自由児施設及び重症心身障害児施設利用状況	35
17	B型・C型ウイルス肝炎治療医療費助成対象者	36
	感染症発生動向調査	37

福祉行政統計 編



1 地域別指標 その1

	(a)都の人口(初日)		(b)生活保護(月中)				(c)保育所 在籍者数 (初日)		私 契 的 約 再 掲	
	世帯	人 員 (A)	世帯	人 員 (B)	保護率% (B)/(A)	前年同月 保護率%				
総 数	6,771,350	13,296,050	225,796	293,657	22.1	21.9	196,847	33	総	
区 部 計	4,850,660	9,068,532	170,756	217,686	24.0	23.8	126,428	0	区	
千代田区	29,530	50,560	566	642	12.7	13.8	689	0	千	
中央区	77,027	133,467	909	1,059	7.9	7.7	2,212	0	中	
港区	127,648	213,041	1,968	2,386	11.2	11.1	2,800	0	港	
新宿区	225,494	331,095	9,072	10,469	31.6	31.3	3,933	0	新	
文京区	119,895	212,652	2,216	2,555	12.0	12.0	2,702	0	文	
台東区	109,114	182,542	8,017	8,688	47.6	48.1	2,060	0	台	
墨田区	130,708	251,924	6,561	8,273	32.8	32.9	4,295	0	墨	
江東区	234,332	475,869	7,589	9,966	20.9	20.8	7,754	0	江	
品川区	207,117	371,455	4,707	5,616	15.1	15.0	6,255	0	品	
目黒区	146,170	274,080	2,453	2,931	10.7	10.6	2,987	0	目	
大田区	363,751	701,354	13,241	16,676	23.8	23.7	9,522	0	大	
世田谷区	465,962	892,517	8,286	10,127	11.3	11.2	10,085	0	世	
渋谷区	135,287	211,864	2,777	3,140	14.8	14.7	2,772	0	渋	
中野区	196,159	316,954	6,450	7,485	23.6	23.1	3,565	0	中	
杉並区	312,533	553,805	6,596	7,782	14.1	13.8	5,697	0	杉	
豊島区	184,445	290,648	6,223	7,087	24.4	24.5	3,382	0	豊	
北区	184,327	335,745	7,892	9,784	29.1	29.0	5,484	0	北	
荒川区	107,554	206,357	5,351	6,515	31.6	31.3	3,862	0	荒	
板橋区	288,401	539,615	14,101	19,202	35.6	35.3	8,853	0	板	
練馬区	349,740	719,884	12,576	17,086	23.7	23.7	9,633	0	練	
足立区	330,413	686,725	18,464	26,343	38.4	38.4	9,386	0	足	
葛飾区	207,085	441,436	9,907	13,233	30.0	29.2	8,527	0	葛	
江戸川区	317,968	674,943	14,834	20,641	30.6	29.9	9,973	0	江	
市 部 計	1,885,333	4,142,539	53,918	74,400	18.0	17.6	68,339	13	市	
八王子市	259,885	580,835	8,098	11,448	19.7	20.2	10,157	13	八	
立川市	83,740	179,607	3,815	5,215	29.0	28.8	3,328	0	立	
武蔵野市	73,328	141,091	1,713	2,040	14.5	15.0	1,464	0	武	
三鷹市	92,235	186,711	2,748	3,598	19.3	19.3	2,514	0	三	
青梅市	54,259	137,492	1,863	2,667	19.4	18.1	3,331	0	青	
府中市	118,567	257,458	3,667	5,091	19.8	18.9	4,420	0	府	
昭島市	48,953	111,709	1,707	2,284	20.4	19.9	2,594	0	昭	
調布市	111,777	226,166	2,300	2,911	12.9	12.8	3,559	0	調	
町田市	187,308	428,671	4,991	7,372	17.2	16.5	5,988	0	町	
小金井市	60,304	120,663	1,268	1,497	12.4	11.8	1,433	0	小	
小平市	86,083	189,199	2,345	3,225	17.0	17.0	2,310	0	小	
日野市	83,402	181,751	1,586	2,142	11.8	11.6	3,090	0	日	
東村山市	66,282	152,559	2,389	3,275	21.5	20.2	2,172	0	東	
国分寺市	59,493	121,651	837	1,030	8.5	8.2	1,852	0	分	
国立市	36,782	75,395	773	962	12.8	12.0	1,176	0	国	
福生市	28,440	58,603	866	1,122	19.1	18.7	1,282	0	福	
狛江市	40,151	79,329	831	1,022	12.9	12.6	1,011	0	狛	
東大和市	35,278	83,743	1,207	1,790	21.4	21.5	1,829	0	東	
清瀬市	32,017	74,164	1,549	2,180	29.4	28.0	1,155	0	清	
東久留米市	50,366	116,044	1,542	2,239	19.3	18.4	1,737	0	東	
武蔵村山市	28,236	70,620	1,190	1,810	25.6	26.8	2,060	0	武	
多摩市	65,958	146,380	1,767	2,571	17.6	17.2	2,483	0	多	
稲城市	36,445	86,688	866	1,256	14.5	13.5	1,617	0	稲	
羽村市	24,373	56,202	529	720	12.8	12.8	1,262	0	羽	
あきる野市	30,781	80,919	651	955	11.8	11.2	1,830	0	あ	
西東京市	90,890	198,889	2,820	3,978	20.0	19.2	2,685	0	西	
郡 部 計	21,667	58,070	698	1,053	18.1	18.9	1,342	0	郡	
瑞穂町	12,863	33,130	502	815	24.6	25.6	643	0	瑞	
日の出町	5,824	17,114	101	128	7.5	8.0	565	0	日	
檜原村	884	2,331	28	28	12.0	12.5	49	0	檜	
奥多摩町	2,096	5,495	65	80	14.6	14.7	85	0	奥	
移管ケース			2	2	0.0	0.0			移	
島 部 計	13,690	26,909	424	518	19.3	18.2	738	20	島	
大 島	6,310	13,013	174	220	16.9	15.7	401	0	大	
大島町	4,072	8,067	140	182	22.6	21.1	272	0	大	
利島村	208	336	0	0	0.0	0.0	18	0	利	
新島村	1,231	2,747	13	14	5.1	4.6	55	0	新	
神津島村	799	1,863	21	24	12.9	11.7	56	0	神	
三 宅	1,788	2,938	71	87	29.6	27.1	58	0	支	
三宅村	1,590	2,588	70	86	33.2	30.2	58	0	三	
御蔵島村	198	350	1	1	2.9	2.9	0	0	御	
八 丈	4,155	8,089	159	190	23.5	22.5	226	0	支	
八丈町	4,030	7,902	158	189	23.9	22.9	226	0	八	
青ヶ島村	125	187	1	1	5.3	5.1	0	0	青	
小 笠 原	1,437	2,869	20	21	7.3	7.6	53	20	支	
小笠原村	1,437	2,869	20	21	7.3	7.6	53	20	小	

資料：(a)総務局統計部、(b)生活福祉部保護課、(c)少子社会対策部保育支援課

(注) 1. 「都の人口」は「東京都の人口(推計)」総務局統計部による。

2. 生活保護(月中)については停止中のものも含む。

3. []は旧施行細則に基づく移管ケース。

その2

	(d)身体障害者 手帳交付台 帳登載数 (月 末)	(e)知的障害者 「愛の手帳」 交付数 (月 末)	(f)精神障害者 保健福祉手帳 交付数 (月 末)	(g)国民健康保険 被保険者数 (月 末)	(h)介護保険 第1号 被保険者数 (月 末)	
総 数	477,641	76,816 (13)	4,310	3,704,028	2,836,776	総
区 部 計	328,970	48,682	2,808	2,552,013	1,899,327	区
千代田区	2,269	191	15	11,952	10,235	千
中央区	3,052	414	26	31,520	21,685	中
港区	7,238	807	68	63,887	40,666	港
新宿区	13,313	1,440	151	106,269	64,769	新
文京区	6,263	871	67	49,530	40,690	文
台東区	10,026	901	66	61,710	44,355	台
墨田区	9,257	1,514	97	74,911	57,066	墨
江東区	18,422	2,770	182	128,251	99,991	江
品川区	14,079	1,799	89	95,636	76,558	品
目黒区	7,643	1,149	47	72,669	52,878	目
大田区	27,415	3,872	157	182,672	153,616	大
世田谷区	24,372	3,904	234	228,660	169,803	世
渋谷区	6,627	794	71	65,940	40,833	渋
中野区	10,043	1,344	91	94,129	65,082	中
杉並区	16,125	2,341	168	148,738	112,295	杉
豊島区	9,967	1,162	64	86,968	54,964	豊
北区	17,344	2,164	114	98,934	84,116	北
荒川区	9,677	1,171	79	65,825	47,150	荒
板橋区	21,226	3,415	225	152,811	118,547	板
練馬区	23,261	4,315	261	189,036	148,133	練
足立区	29,763	4,941	209	216,826	157,655	足
葛飾区	17,476	2,994	143	134,656	104,793	葛
江戸川区	24,112	4,409	184	190,483	133,447	江
市 部 計	144,234	27,398	1,463	1,120,550	913,342	市
八王子市	18,400	3,829	236	161,506	128,760	八
立川市	7,076	1,321	78	49,904	39,536	立
武蔵野市	4,232	1,039	40	34,981	29,943	武
三鷹市	5,546	1,029	60	46,826	36,956	三
青梅市	5,915	952	54	40,062	32,189	青
府中市	8,564	1,652	70	64,503	50,330	府
昭島市	3,947	817	35	32,783	25,480	昭
調布市	7,988	1,311	73	57,726	45,685	調
町田市	15,372	3,149	167	117,433	100,718	町
小金井市	3,198	626	31	27,980	23,441	小
小平市	6,323	1,265	72	47,812	40,075	平
日野市	5,807	1,103	62	45,633	40,984	日
東村山市	7,095	1,137	55	42,161	35,557	東
国分寺市	3,564	683	25	29,064	24,643	国
国立市	2,486	481	28	19,994	15,613	国
福生市	2,114	345	15	19,423	12,971	福
狛江市	2,687	425	30	21,473	18,239	狛
東大和市	3,147	583	29	24,919	20,241	東
清瀬市	4,350	564	46	21,331	18,916	清
東久留米市	4,425	880	41	33,747	29,468	東
武蔵村山市	3,193	592	34	24,304	16,330	武
多摩市	4,886	936	57	41,956	35,020	多
稲城市	2,618	431	28	20,906	16,001	稲
羽村市	1,769	403	19	16,462	12,253	羽
あきる野市	2,781	628	28	25,188	20,279	あ
西東京市	6,751	1,217	50	52,473	43,714	西
郡 部 計	2,763	514	27	19,698	15,420	郡
瑞穂町	1,289	286	13	11,719	7,659	瑞
日の出町	729	144	9	5,406	4,532	日
檜原村	193	32	2	835	991	檜
奥多摩町	552	52	3	1,738	2,238	奥
島 部 計	1,674	209	12	11,767	8,687	島
大 島	1,051	126	9	5,695	4,450	大
大島町	613	81	7	3,320	2,779	大
利島村	25	6	0	110	74	利
新島村	263	22	1	1,241	1,070	新
神津島村	150	17	1	1,024	527	神
三 宅	134	25	0	1,187	1,081	支
三宅村	129	24	0	1,043	1,025	三
御蔵島村	5	1	0	144	56	御
八 丈	353	55	2	3,781	2,819	支
八丈町	342	55	2	3,721	2,791	八
青ヶ島村	11	0	0	60	28	青
小 笠 原	136	3	1	1,104	337	支
小笠原村	136	3	1	1,104	337	小

資料：(d)(e)東京都心身障害者福祉センター、(f)中部総合精神保健福祉センター、(g)保健政策部国民健康保険課、(h)高齢社会対策部介護保険課

(注)1「愛の手帳」交付数の()は都外施設に入所している場合等で福祉事務所の決定していない者。

2 介護保険第1号被保険者数は速報値であり、今後変動する場合があります。

確定値は後日、ホームページの「東京都介護サービス情報」に掲載しますので、参照してください。

アドレス http://www.fukushihoken.metro.tokyo.jp/kourei/hoken/kaigo_lib/info/chosa/geppo/index.html

2 生活保護

(1) 保護の対象

2-1 被保護世帯及び被保護者数（扶助の種類別）（月中）

	保護世帯数・人員（実数）			扶 助 の 種 類							
	総 数	現に保護を うけたもの	保護停止中 のもの	生活扶助	住宅扶助	教育扶助	介護扶助	医療扶助	出産扶助	生業扶助	葬祭扶助
世帯	225,796	224,827	969	200,421	200,239	11,727	35,577	191,571	6	5,797	560
人員	293,657	292,366	1,291	262,141	261,503	16,448	36,820	234,005	6	6,528	560

資料：生活福祉部保護課

2-2 被保護世帯数（世帯類型、労働力類型別）（月中）

	総 数	単 身 者 世 帯						2 人 以 上 の 世 帯							
		計	高齢者 世帯	障害者 世帯	傷病者 世帯	その他 世帯	医療扶助 単給 (再掲)	計	高齢者 世帯	母子 世帯	障害者 世帯	傷病者 世帯	その他 世帯	医療扶助 単給 (再掲)	
総 数	224,827	178,694	93,737	19,006	37,507	28,444	8,302	46,133	10,007	13,087	3,084	6,935	13,020	238	
世帯主が はたらい ている 世帯	常用勤 労者	21,954	13,200	2,872	1,230	1,772	7,326	92	8,754	367	5,005	125	235	3,022	45
	日雇 労働者	5,343	4,195	1,193	245	582	2,175	20	1,148	121	431	27	58	511	9
	内職者	799	598	160	209	78	151	8	201	27	85	13	12	64	0
	その他 就業者	4,337	3,151	829	834	497	991	40	1,186	132	510	67	56	421	10
世帯員が 働いている	5,416	5,416	532	505	600	1,412	2,367	32	
働いて いない	186,978	157,550	88,683	16,488	34,578	17,801	8,142	29,428	8,828	6,551	2,252	5,162	6,635	142	

資料：生活福祉部保護課

2-3 介護扶助受給者数（月中）

		総 数	介護扶助単給	介護扶助併給
総 数		36,820	667	36,153
施 設	介護老人福祉施設	5,964	3,753	96
	介護老人保健施設		1,806	438
	介護療養型医療施設		398	92
	地域密着型介護老人福祉施設		7	1
居 宅 介 護		23,117	34	23,083
介 護 予 防		7,739	6	7,733

資料：生活福祉部保護課

2-4 医療扶助受給者数（月中）

	総 数			入 院			入 院 外		
	計	単 給	併 給	計	単 給	併 給	計	単 給	併 給
総 数	234,005	8,866	225,139	15,210	5,751	9,459	218,795	3,115	215,680
精神病	12,564	4,138	8,426	6,845	4,068	2,777	5,719	70	5,649
その他	221,441	4,728	216,713	8,365	1,683	6,682	213,076	3,045	210,031

資料：生活福祉部保護課

2-5 保護の開始・廃止の状況

	前月末 現在 未処理 件数	申請 件数	申請 取下 げ 件 数	申 却 件 数	保護開始			月 末 在 理 件 数	保護廃止			保 護 変 更	
					決定	転入 (再掲)	職権保護 (再掲)		決定	一時的 扶助 (再掲)	転出 (再掲)	増	減
世帯	1,905	2,815	64	42	2,813	149	120	1,921	2,368	38	250	・	・
人員	・	・	・	・	3,576	238	120	・	2,837	38	362	238	515

資料：生活福祉部保護課

(2) 保護費

2-6 保護費（扶助の種類別）

	総 数	扶 助 費										保 護 施設費
		計	生活扶助	住宅扶助	教育扶助	介護扶助	医療扶助	出産扶助	生業扶助	葬祭扶助	事務費	
扶助額 (千円)	45,151,588	44,853,646	15,438,098	9,746,193	176,302	932,004	18,333,310	1,390	101,291	115,054	307,941	

資料：生活福祉部保護課

(3) 保護施設

2-7 保護施設の状況（月末）

	施設数	定 員	被 保 護 者						自費入所者	
			在 籍 人 員			入所人員 (月中)	退所人員 (月中)	在籍人員		
			総 数	都 内	都外委託					
救護施設	総 数	10	911	1,005	911	94	12	11	5	
	公 立	0	0	10	0	10	0	0	0	
	私 立	10	911	995	911	84	12	11	5	
更生施設	総 数	10	845	833	827	6	99	89	0	
	公 立	8	635	676	672	4	80	76	0	
	私 立	2	210	157	155	2	19	13	0	
宿所提供 施設	総 数	6	460	260	260	0	55	68	1	
	公 立	5	400	213	213	0	51	63	1	
	私 立	1	60	47	47	0	4	5	0	

資料：生活福祉部計画課

3 低所得者福祉

(1) 生活福祉資金

3-1 生活福祉資金貸付決定状況

	新規申請	新 規 貸 付 決 定						
		総 数	福祉費	緊急小口 資金	教育支援 資金	総合支援 資金	不動産担保型 生活資金	不動産担保型 生活資金 (要保護向け)
件数	243	243	17	22	196	7	0	1
金額 (円)	292,855,680	292,855,680	15,171,680	1,210,000	255,072,000	4,987,000	0	16,415,000

資料：生活福祉部生活支援課

(2) 城北労働・福祉センター

3-2 城北労働・福祉センターの利用状況

相 談 受付数	相 談 延 件 数									
	総 数	労 働	医 療	生 活 保護法 関 係	その他の 福 祉 法 関 係	応 急 援 護				その他
						給 食	交 通	物 品	宿 泊	
1,146	1,232	96	42	14	0	354	26	122	310	268

資料：生活福祉部生活支援課

4 高齢者福祉

(1) 高齢者福祉相談

4-1 養護老人ホームの入所に係る相談及び待機者数の状況

相談取扱実人員	左のうち申請受理件数	入所待機者数（月末）
247	64	497

資料：高齢社会対策部計画課

(2) 高齢者福祉施設

4-2 養護・特別養護老人ホーム（介護老人福祉施設）の状況（平成25年11月末）

	施設数	定員	現在員数					入所人員	退所人員	
			総数	措置人員			その他			
				都内	都外委託	計				
養護老人ホーム	総数	34	3,594	3,796	3,485	311	3,796	—	40	45
	公立	1	123	135	96	39	135	—	0	6
	私立	33	3,471	3,661	3,389	272	3,661	—	40	39
特別養護老人ホーム （介護老人福祉施設）	総数	449	40,159	39,114	81	4	85	39,029	970	985
	公立	48	4,383	4,250	22	0	22	4,228	106	117
	私立	401	35,776	34,864	59	4	63	34,801	864	868

資料：高齢社会対策部施設支援課

4-3 軽費・有料老人ホームの状況（平成25年11月末）

	施設数	定員	在籍人員	入所人員	退所人員	
軽費老人ホーム （ケアハウス）	総数	39	1,955	1,818	33	28
	公立	7	346	315	3	3
	私立	32	1,609	1,503	30	25
都市型軽費老人ホーム	総数	25	430	379	44	9
	公立	0	0	0	0	0
	私立	25	430	379	44	9
軽費老人ホーム （A型）	総数	9	660	649	11	12
	公立	0	0	0	0	0
	私立	9	660	649	11	12
軽費老人ホーム （B型）	総数	4	220	81	1	12
	公立	2	150	47	0	2
	私立	2	70	34	1	10
有料老人ホーム	605	37,958	30,744	885	771	

資料：高齢社会対策部施設支援課

(3) 高齢者医療

4-4 高齢者医療制度対象者数（月末）

平成20年3月で制度終了のため削除

(4) 介護保険

4-5 第1号被保険者数

前月末現在	当月中増	当月中減	当月末現在
2,836,776	18,285	11,523	2,843,538

資料：高齢社会対策部介護保険課

4-6 要介護（要支援）認定者数

	要支援 1	要支援 2	計	経過の 要介護	要介護 1	要介護 2	要介護 3	要介護 4	要介護 5	計	合計
第1号被保険者	76,863	64,566	141,429	0	94,923	87,053	63,398	61,583	56,826	363,783	505,212
65歳以上75歳未満	11,498	10,104	21,602	0	13,109	12,459	8,244	7,314	7,333	48,459	70,061
75歳以上	65,365	54,462	119,827	0	81,814	74,594	55,154	54,269	49,493	315,324	435,151
第2号被保険者	1,113	1,611	2,724	0	2,149	2,940	1,912	1,637	2,119	10,757	13,481
総数	77,976	66,177	144,153	0	97,072	89,993	65,310	63,220	58,945	374,540	518,693

資料：高齢社会対策部介護保険課

4-7 居宅介護（支援）サービス受給者数

	予防給付			介護給付							合計
	要支援 1	要支援 2	計	経過の 要介護	要介護 1	要介護 2	要介護 3	要介護 4	要介護 5	計	
第1号被保険者	39,932	43,174	83,106	0	69,652	68,241	44,052	34,121	25,612	241,678	324,784
第2号被保険者	486	1,008	1,494	0	1,439	2,327	1,412	1,025	1,100	7,303	8,797
総数	40,418	44,182	84,600	0	71,091	70,568	45,464	35,146	26,712	248,981	333,581

資料：高齢社会対策部介護保険課

4-8 地域密着型（介護予防）サービス受給者数

	予防給付			介護給付							合計
	要支援 1	要支援 2	計	経過の 要介護	要介護 1	要介護 2	要介護 3	要介護 4	要介護 5	計	
第1号被保険者	64	95	159	0	3,696	5,418	5,842	4,262	3,482	22,700	22,859
第2号被保険者	1	0	1	0	34	82	72	66	96	350	351
総数	65	95	160	0	3,730	5,500	5,914	4,328	3,578	23,050	23,210

資料：高齢社会対策部介護保険課

4-9 施設介護サービス受給者数

	予防給付			介護給付							合計
	要支援 1	要支援 2	計	要介護 1	要介護 2	要介護 3	要介護 4	要介護 5	計		
介護老人福祉施設	0	0	0	1,110	3,527	8,178	13,611	14,285	40,711	40,711	
第1号被保険者	0	0	0	1,105	3,496	8,112	13,524	14,108	40,345	40,345	
第2号被保険者	0	0	0	5	31	66	87	177	366	366	
介護老人保健施設	0	0	0	2,196	4,187	5,278	6,017	3,873	21,551	21,551	
第1号被保険者	0	0	0	2,166	4,096	5,165	5,881	3,766	21,074	21,074	
第2号被保険者	0	0	0	30	91	113	136	107	477	477	
介護療養型医療施設	0	0	0	44	131	312	1,698	3,969	6,154	6,154	
第1号被保険者	0	0	0	44	128	307	1,663	3,869	6,011	6,011	
第2号被保険者	0	0	0	0	3	5	35	100	143	143	
総数	0	0	0	3,344	7,833	13,711	21,192	22,049	68,129	68,129	

資料：高齢社会対策部介護保険課

(注) 介護保険は速報値であり、今後変動する場合があります。

確定値は後日、ホームページの「東京都介護サービス情報」に掲載しますので、参照してください。

アドレス http://www.fukushihoken.metro.tokyo.jp/kourei/hoken/kaigo_lib/info/chosa/geppo/index.html

5 児童福祉

(1) 児童相談

5-1 児童相談所の相談受付状況

	総 数	養護相談		保健 相談	肢相 体不 自由 談	視相 聴覚 障害 談	言障 害発 達談	重障 害心 身談	知相 的障 害談	自閉 症相 談	ぐ犯 行為 等	触相 法行 為等 談	不登 校相 談	性相 格行 動談	しつ け相 談	適性 相談	こ運 とば 相談	そ相 他の 談	(再 掲)	
		被 虐待 相談	そ 他の 相談																い相 じめ 談	児売被 相 害等 相談
総 数	2,144	517	429	55	10	0	1	5	356	29	92	32	35	227	69	83	3	201	27	0
0～5歳	717	217	177	52	7	0	1	2	126	10	0	0	0	0	69	12	3	41	0	0
6～11歳	642	177	121	3	1	0	0	2	102	15	12	8	12	102	0	35	0	52	20	0
12～14歳	382	70	48	0	2	0	0	1	74	0	43	20	17	57	0	15	0	35	5	0
15～17歳	368	51	78	0	0	0	0	0	54	4	35	4	6	62	0	20	0	54	2	0
18歳以上	35	2	5	0	0	0	0	0	0	0	2	0	0	6	0	1	0	19	0	0

資料：東京都児童相談センター

5-2 児童相談所の相談対応状況

総数	対 応 件 数													未対応 (月末)		施 設 入 所 待 機 数 (月末)
	面接 指導	訓戒 ・ 誓約	児 童 福祉 司の 指導	児 童 委員 の指 導	児童家 庭支 援セ 委託	福祉事 務所 へ送 致等	児童福祉施設		里 親	指定医 療機 関委 託	家庭裁 判所に 送 致	その他 補 導	一時 保護	その他 保護		
							入 所	通 所								
2,155	1,828	0	184	0	0	3	85	0	2	0	0	53	122	3,501	75	

資料：東京都児童相談センター

5-3 福祉事務所の相談対応状況

総 数	知的障害者 福祉司等の 指導	施設入所		法第22～23 条の措置権 者への報告 又は通知等	児童相談所 へ送致又は 通知等	児童相談所 の委嘱に よる調査 の完了	他の機関に 斡旋・紹介	相談・ 助 言 その他
		助産施設	母子生活 支援施設					
11,433	1	46	33	0	4	16	18	11,315

資料：少子社会対策部計画課

5-4 児童相談所の被虐待児童相談対応状況

	計	虐 待 内 容 別			
		身体的虐待	性的虐待	心理的虐待	保護の怠慢 (ネグレクト)
計	415	211	5	100	99
0歳～学齢前児童	170	92	1	44	33
小 学 生	166	76	2	38	50
中 学 生	48	23	0	13	12
高校生・その他	31	20	2	5	4

資料：東京都児童相談センター

(2) 児童福祉施設

5-5 保育所の状況(初日)

	施設数	定員	在籍人員			入所人員		退所人員	
			総数	入所	私的契約入所	入所	私的契約入所	退所	私的契約入所
総数	1,931	195,250	196,849	196,816	33	1,182	5	1,035	7
公立	948	96,942	96,510	96,490	20	486	5	547	4
民営再掲	140	14,359	14,389	14,389	0	65	0	156	0
私立	983	98,308	100,339	100,326	13	696	0	488	3

資料：少子社会対策部保育支援課

5-6 乳幼児・児童養護施設・児童自立支援施設の状況

	乳 児 院			児童養護施設			児童自立支援施設		
	施設数	定員	措置人員	施設数	定員	措置人員	施設数	定員	措置人員
総数	10 (0)	507 (0)	436	63 (8)	3,211 (243)	3,026	4 (2)	254 (2)	181 [2]
公立	0	0	0	6	438	427	2	252	181
私立	10 (0)	507 (0)	436	57 (8)	2,773 (243)	2,599	2 (2)	2 (2)	0

- (注) 1. 都外委託施設数、協定定員を()内に再掲。
 2. 実施機関が措置した数。都外措置委託児を含む。
 3. 国立施設を除く。但し、児童自立支援施設の措置人員のみ[]内に別掲。

資料：少子社会対策部育成支援課・東京都児童相談センター

(3) 里親及び小規模住居型児童養育事業(ファミリーホーム)

5-7 登録委託状況(月末)

	登録家庭数 又は 事業所数	委託家庭数 (当月末)	委 託 児 童 数						委託家庭数 (前月末)
			総数	0歳	1～6歳	7～12歳	13～15歳	16歳以上	
里親総数	687	294	378	0	115	158	57	48	293
養育家庭	461	264	348	0	91	155	54	48	264
専門養育家庭	15	3	3	0	0	2	1	0	3
親族里親	3	3	3	0	0	1	2	0	3
養子縁組	208	24	24	0	24	0	0	0	23
小規模住居型 児童養育事業 (ファミリー ホーム)	14	—	65	0	9	26	16	14	—

資料：少子社会対策部育成支援課

6 ひとり親福祉

(1) 母子相談

6-1 母子自立支援員の新規相談受付状況

総 数	生活一般	児 童	生 活 援 護			その他
			計	母子福祉資金	その他	
7,666	3,076	1,092	2,473	1,653	820	1,025

資料：少子社会対策部育成支援課

(2) 母子生活支援施設

6-2 母子生活支援施設の状況

	施設数 (初日)	定員 (世帯) (初日)	在籍 (月末)		入所		私的契約入所		退所		私的契約退所	
			世 帯	人 員	世 帯	人 員	世 帯	人 員	世 帯	人 員	世 帯	人 員
総 数	36	721	584	1,376	28	62	0	0	28	69	2	2
公 立	17	331	243	566	12	27	0	0	11	23	0	0
私 立	19	390	341	810	16	35	0	0	17	46	2	2

資料：少子社会対策部育成支援課

(3) 母子福祉資金

6-3 母子福祉資金貸付決定状況

	新規申請	新 規 貸 付 決 定						
		総 数	事業開始	事業継続	修 学	技能習得	修 業	就職支度
件 数	1,466	1,466	0	0	103	2	1	1
金額 (千円)	718,165	718,165	0	0	31,706	1,088	272	320

(つづき)

	新 規 貸 付 決 定						加算分 (再掲)	
	医療介護	生 活	住 宅	転 宅	就学支度	結 婚	修 学	修 業
件 数	0	8	0	9	141	0	0	0
金額 (千円)	0	2,593	0	2,162	74,432	0	0	0

(注) 新規申請件数を除き、次年度貸付分は含まない。

資料：少子社会対策部育成支援課

(4) 児童扶養手当

6-4 児童扶養手当受給状況 (月末)

母子世帯類型別受給者数							父子世帯類型別受給者数		
総数	生別母子世帯		死別母子世帯	未婚の母子世帯	障害者世帯	遺棄世帯	生別父子世帯		死別父子世帯
	離婚世帯	その他					離婚世帯	その他	
87,291	68,401	117	1,058	9,689	443	423	3,366	2	480

(つづき)

父子世帯類型別受給者数			その他の世帯	異動状況	
未婚の父子世帯	障害者世帯	遺棄世帯		資格取得	資格喪失
66	141	27	3,035	1,322	902

資料：少子社会対策部育成支援課

7 女性福祉

(1) 女性相談

7-1 女性相談センター及び婦人相談員の相談経路別受付状況

	総数	本人自身	警察関係	法務関係	女性相談センター・婦人相談所	他の婦人相談員	福祉事務所	児童相談所	他の相談機関施設	医療機関	教育関係	労働関係	縁故者・知人等	その他
女性相談センター	2,106	1,619	67	0	0	0	77	0	55	2	1	1	26	258
婦人相談員	2,386	1,775	56	5	38	35	162	21	199	29	7	1	45	13

資料：東京都女性相談センター

7-2 女性相談受付の内訳

	計	5 条 違 反	売 春 強 要	人 間 関 係											
				夫婦関係				親族関係				カ ー 男 性 的 い や が ら せ ・ ス ト ー リ ー 被 害 者 の 暴 力 等 （ 性 的 的 い や が ら せ ・ ス ト ー リ ー 被 害 者 の 暴 力 等 ）	職場・近隣関係		
				離 婚 の 問 題	夫 等 の 暴 力	保 護 命 令	そ の 他	親 の 暴 力	（ 子 ど も の 暴 力 ） （ 子 ど も の 暴 力 ）	他 の 親 族 の 暴 力	そ の 他		恋 人 ・ 知 人 等 の 暴 力	そ の 他	
電話・手紙相談 (主訴)	3,051	2	1	191	422	9	171	47	17	20	332	69	48	303	
電話・手紙相談 (主訴以外の相談)	904	2	1	79	68	5	43	9	3	3	83	5	2	15	
来所・出張・巡回相談 (主訴)	1,513	6	0	161	349	9	37	43	19	13	62	16	21	9	
来所・出張・巡回相談 (主訴以外の相談)	1,473	1	0	129	66	11	44	5	9	11	78	17	2	5	

(つづき)

	経 済 関 係	医 療 健 康 関 係	(住 居 相 談 ・ 立 ち 退 き 等 ） 関 係	職 業 関 係	施 設 入 所	人 身 取 引 被 害 関 係	そ の 他
電話・手紙相談 (主訴)	115	501	100	46	49	0	608
電話・手紙相談 (主訴以外の相談)	117	126	69	49	44	0	181
来所・出張・巡回相談 (主訴)	211	167	101	36	84	0	169
来所・出張・巡回相談 (主訴以外の相談)	314	164	178	71	107	0	261

資料：東京都女性相談センター

7-3 女性相談センター及び婦人相談員の相談対応状況（月中）

	対応済実人員															未対応人員 (月末)	
	総数	女 福 資 の 貸 付	性 社 金 付 婦 保 施 に 入 所	人 護 設 に 入 所	就 職 自 営	結 婚	帰 宅	帰 郷	福 社 事 務 所 へ 移 送	女 性 相 談 セ ン タ ー (員)へ 移 送	他 府 県 の 女 性 相 談 セ ン タ ー (員)へ 移 送	そ の 他 の 関 係 機 関 ・ 施 設 へ 移 送	助 言 指 導	住 宅 入 居	無 断 退 所	その他	一 時 保 護
女性相談センター	2,103	・	5	1	0	9	6	18	0	1	52	1,221	1	0	789	37	0
婦人相談員	2,387	10	・	2	0	31	11	89	61	2	156	1,753	25	5	242	・	1

資料：東京都女性相談センター

(2) 婦人保護施設

7-4 婦人保護施設の状況（月末）

	施設数	定員	在籍人員	入所人員	退所人員
総数	5 (1)	230 (40)	141	5	13
公立	0	0	0	0	0
私立	5 (1)	230 (40)	141	5	13

(注) 都が委託できる都外施設数・定員を（ ）内に別掲。人員は都外委託分を含む。

資料：東京都女性相談センター

8. 障害者福祉

(1) 障害者の手帳

8-1 障害者の手帳

ア. 身体障害者手帳交付台帳登載状況（月末）

	障害別登載数												新規 交付数	転入数	転出・ 返還数
	総数	視覚	聴覚・ 平衡 機能	音声・ 言語・ そしゃく 機能	肢 体 不自由	内部障害									
						心 臓 機 能	じん臓 機 能	呼吸器 機 能	膀胱直 腸機能	小 腸 機 能	腸 能	免 疫 機 能			
総数	477,641	39,302	45,876	7,125	256,260	60,952	32,587	8,578	19,593	756	6,067	545	2,158	250	1,429
18歳 未満	23,992	2,033	4,855	403	14,580	1,416	145	191	205	40	4	120	58	11	9
18歳 以上	453,649	37,269	41,021	6,722	241,680	59,536	32,442	8,387	19,388	716	6,063	425	2,100	239	1,420

資料：東京都心身障害者福祉センター

イ. 知的障害者「愛の手帳」の交付状況（月末）

	障 害 程 度 別 交 付 数					新規交付数	返還数
	総 数	1 度 (最重度)	2 度 (重 度)	3 度 (中 度)	4 度 (軽 度)		
総 数	76,816	2,776	19,318	20,149	34,573	241	43
0～6歳 (就学前)	2,210	50	355	724	1,081	71	0
6～17歳	14,010	253	2,529	3,353	7,875	105	4
18歳以上	60,596	2,473	16,434	16,072	25,617	65	39

資料：東京都心身障害者福祉センター

ウ. 精神障害者保健福祉手帳本月交付件数及び本月末所持者数

区分	本月交付件数	本月末所持者数
総 数	4,310	78,111
等級1	301	5,817
等級2	2,210	41,273
等級3	1,799	31,021

資料：中部総合精神保健福祉センター

8-2 知的障害者「愛の手帳」・精神障害者保健福祉手帳 交付状況
平成25年3月を以て、8-1に集約したため削除

(2) 障害者の相談・援護

8-3 心身障害者福祉センターの相談・判定状況

ア. 取扱実人員

	総 数	身 体 障 害	知 的 障 害
総 数	1,936	1,364	572

イ. 相談延件数

	総 数	手 帳	医療保健	補装具	職 業	施 設	生 活	教 育	その他
総 数	1,008	158	88	406	39	102	169	0	46
身体障害	774	10	88	406	36	64	131	0	39
知的障害	234	148	0	0	3	38	38	0	7

ウ. 判定件数及びその他の件数

	判 定					判定書 (意見書)等 交付件数
	総 数	医学的 判 定	心理学的 判 定	職能的 判 定	その他 の 判 定	
総 数	1,196	912	256	7	21	827
身体障害	662	639	0	2	21	436
知的障害	534	273	256	5	0	391

資料：東京都心身障害者福祉センター

8-4 福祉事務所の身体障害者更生援護の状況

	相 談 実人員	相 談 内 容											
		総数	身 体 障 害 者手帳	自立支援 医療(更 生医療)	補装具	職 業	在 宅	施 設	医 保 療 健	生 活	無料乗車券等 件 数		その他
											都営	民営バス	
総 数	29,334	37,176	11,046	1,211	4,600	372	5,322	820	1,362	3,033	4,062	656	4,692
視 覚 障 害	2,227	2,980	754	24	427	37	522	48	115	312	321	68	352
聴覚・平衡機能 障害	2,719	3,489	905	25	1,026	59	232	40	103	240	346	48	465
音 声・言 語・そ しゃく機能障害	384	485	173	4	17	6	122	1	10	20	60	1	71
肢 体 不 自 由	15,289	19,245	5,461	213	2,757	192	3,189	692	637	1,591	1,847	183	2,483
内 部 障 害	8,715	10,977	3,753	945	373	78	1,257	39	497	870	1,488	356	1,321
他(手帳なし,18 歳未満)(別掲)	2,870	3,813	926	19	880	23	684	22	61	158	499	43	498

資料：障害者施策推進部居住支援課

8-5 知的障害者相談状況

相談実人員	相 談 延 件 数									
	総 数	施 設	職親委託	職 業	医療保健	生 活	教 育	居 宅	愛の手帳	その他
6,479	9,955	1,519	2	376	339	1,033	229	2,017	726	3,714

資料：障害者施策推進部居住支援課

(3) 障害者医療

8-6 心身障害者医療助成費対象者数

	総 計			
	国 保	社 保	後期高齢	計
総 計	59,670	30,134	16,568	106,372
区 部	39,652	19,798	11,101	70,551
市 部	19,359	10,137	5,280	34,776
郡 部	455	162	126	743
島 部	204	37	61	302

資料：保健政策部医療助成課

(4) 障害者（児）の施設

8-7 障害者の入所等待機状況（月末）

		月末現在の待機数（待機者の現在の状況別）		
		入所施設等へ 入所中	在宅	
待機先施設等種別	障害者支援施設	合計	416	749
		身体障害者	98	218
		知的障害者	317	528
		精神障害者	1	3
	療養介護	39	298	

(注) 重複障害の場合は、主たる障害種別により分類している。

資料：障害者施策推進部居住支援課

8-8 身体障害者通所授産施設（旧法指定施設）の入所状況（月末）

平成24年3月末を以って、法改正のため削除

8-9 障害者の施設入所等状況

		前月末現在 人員	入所人員 (月中)	退所人員 (月中)	本月末現在 人員	
都内施設入所者	障害者支援施設	合計	4,589	12	8	4,593
		身体障害者	907	5	3	909
		知的障害者	3,574	7	5	3,576
		精神障害者	26	0	0	26
		旧知的障害児施設等継続入所者	82	0	0	82
	療養介護	944	19	0	963	
都外施設入所者	障害者支援施設	合計	4,676	15	15	4,676
		身体障害者	671	3	2	672
		知的障害者	3,945	12	13	3,944
		精神障害者	16	0	0	16
		旧知的障害児施設等継続入所者	44	0	0	44
	療養介護	212	1	1	212	
合計	障害者支援施設	合計	9,265	27	23	9,269
		身体障害者	1,578	8	5	1,581
		知的障害者	7,519	19	18	7,520
		精神障害者	42	0	0	42
		旧知的障害児施設等継続入所者	126	0	0	126
	療養介護	1,156	20	1	1,175	

(注) 1 重複障害の場合は、主たる障害種別により分類している。

2 「旧知的障害児施設等継続入所者」は、旧知的障害児施設等に入所していた者（18歳以上の者に限る。）であって、障害者自立支援法に基づく障害者支援施設等の指定を受けた当該旧施設に引き続き入所している者を計上している。

3 「旧知的障害児施設等継続入所者」の「入所人員（月中）」は、旧知的障害児施設等に入所していた者が18歳に達した後、新たに本月中に、障害者自立支援法に基づく障害者支援施設等の指定を受けた当該旧施設に引き続き入所することとなった者を計上している。

資料：障害者施策推進部居住支援課

8-10 障害児施設の入所状況（月初）

その1 福祉型障害児入所施設

	合計			旧知的障害児施設			旧第2種自閉症児施設			旧盲児施設		
	施設数	定員	入所人員	施設数	定員	入所人員	施設数	定員	入所人員	施設数	定員	入所人員
総数	25	893	577	22	808	547	1	45	22	1	10	6
	(17)	(387)	(158)	(15)	(332)	(130)	(1)	(45)	(22)	(1)	(10)	(6)
公立	5	449	323	5	449	323	0	0	0	0	0	0
	(3)	(133)	(34)	(3)	(133)	(34)	(0)	(0)	(0)	(0)	(0)	(0)
私立	20	444	254	17	359	224	1	45	22	1	10	6
	(14)	(254)	(124)	(12)	(199)	(96)	(1)	(45)	(22)	(1)	(10)	(6)

(つづき)

	旧ろうあ児施設			旧肢体不自由児療護施設		
	施設数	定員	入所人員	施設数	定員	入所人員
総数	1	30	2	0	0	0
	(0)	(0)	(0)	(0)	(0)	
公立	0	0	0	0	0	0
	(0)	(0)	(0)			
私立	1	30	2	0	0	0
	(0)	(0)	(0)	(0)	(0)	

その2 医療型障害児入所施設

	合計			旧第1種自閉症児施設			旧肢体不自由児施設			旧重症心身障害児施設		
	施設数	定員	入所人員	施設数	定員	入所人員	施設数	定員	入所人員	施設数	定員	入所人員
総数	32	1,484	155	1	25	0	7	220	82	24	1,239	73
	(19)	(0)	(22)	(0)	(0)	(0)	(4)	(0)	(5)	(15)	(0)	(17)
公立	10	579	46	1	25	0	3	30	17	6	524	29
	(4)	(0)	(6)	(0)	(0)	(0)	(2)	(0)	(4)	(2)	(0)	(2)
私立	22	905	109	0	0	0	4	190	65	18	715	44
	(15)	(0)	(16)	(0)	(0)	(0)	(2)	(0)	(1)	(13)	(0)	(15)

(つづき)

	情緒障害児短期治療施設		
	施設数	定員	入所人員
総数	0	0	0
	(0)	(0)	
公立	0	0	0
私立	0	0	0
	(0)	(0)	

(注) 1 都外施設数、協定定員及び入所人員を（ ）内に再掲。 指定医療機関を除く。

入所人員は利用契約及び措置人員からなり、都外施設を含む。

2 18歳以上（引き続き支援を受けなければ福祉を損なうおそれがあると認められる場合を除く。）の継続入所者は含まない。

資料：障害者施策推進部居住支援課

(5) 特別児童扶養手当・特別障害者手当・障害児福祉手当等

8-11 特別児童扶養手当受給者及び対象児童の状況（月末）

受給者数	対象児童数								
	総数	身体障害				精神障害			
		外部障害		内部障害		知的障害のみ		知的障害及び知的障害以外の精神障害	
		1級	2級	1級	2級	1級	2級	1級	2級
11,189	11,550	3,342	488	401	995	2,957	1,990	251	239

(つづき)

対象児童数				資格取得児童数	資格喪失児童数
精神障害		重複障害			
知的障害以外の精神障害のみ					
1級	2級	1級	2級		
149	438	299	1	197	91

資料：東京都心身障害者福祉センター

8-12 特別障害者手当・障害児福祉手当等の受給状況

障害児福祉手当			特別障害者手当			福祉手当 (経過措置分)
受給者数	異動状況		受給者数	異動状況		受給者数
	資格取得	資格喪失		資格取得	資格喪失	
4,414	56	38	12,196	119	86	457

資料：東京都心身障害者福祉センター

8-13 重度心身障害者（児）手当受給状況（月中）

受給者数											異動状況	
総数	年齢別			障害別							資格取得	資格喪失
	20歳未満	20～65歳未満	65歳以上	知的障害	重複障害					身体障害		
					視覚	聴覚	肢体	内部	その他			
9,694	1,753	7,521	420	5,994	80	70	1,057	40	41	2,412	44	83

資料：東京都心身障害者福祉センター

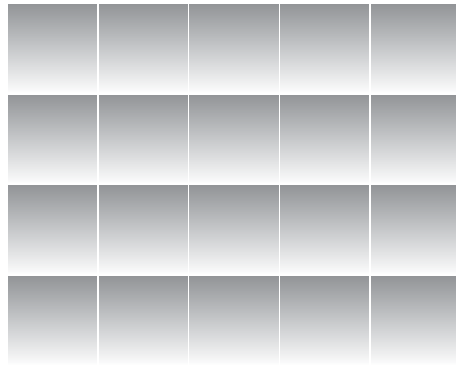
(6) 心身障害者扶養年金

8-14 心身障害者扶養年金加入・給付状況（月末）

年金加入状況					年金給付状況										
障害者数					新規加入	脱退	受給者数	新規付	受給権消滅	支給一時差止	支給停止	差解除	停止解除	一時金給付	
総数	知的障害	身体障害	精神病	その他										弔慰金	葬祭料
18,609	11,422	5,067	969	1,151	0	0	9,174	0	41	103	0	61	0	0	41

資料：障害者施策推進部自立生活支援課

衛生行政統計 編



(平成 25 年 11 月分)

a. 保健医療情報センター取扱い実績

(単位：件数)

総 数	保健医療 福祉相談 (b)	夜間休日 案 内	夜間休日 連絡通報 受理業務 (c)	聴覚障害 者 F A X サービス	音声自動 応答によ る医療機 関 案 内	精神科救急 医療情報 センター (d)	外国語対応相談	
							医療情報 サービス	救急通訳 サービス
13,929	4,496	5,999	344	(0)	1,510	1,118	448	14

注 () 内は、再掲です。

b. 保健医療福祉相談内容

(単位：件数)

総 数	医療機関 案 内	医 療 費 生 活 費	制度案内	病 気 の 不 安	施設案内	医療機関 苦 情	都 政	そ の 他
5,067	3,553	27	25	697	132	20	35	578

注 1 件の相談で、複数の相談内容がある場合は、それぞれ該当の相談に計上してあります。

c. 夜間休日連絡通報受理業務内容

(単位：件数)

総 数	精 神 科 救急診療 受 理	精神保健 相 談	感 染 症 発 生 届	食 中 毒 発 生 届	動物関係 の届け・ 相 談	健康関係 の 相 談	その他
344	159	35	61	10	30	-	49

d. 精神科救急医療情報センター取扱い実績

(単位：件数)

総 数	救急医療 相 談	初期救急	二次救急	身 体 合 併 症
1,118	1,078	4	35	1

e. インターネットアクセス件数

(単位：件数)

総 数	ホームペ ジアクセス 件 数	携帯サイト ア ク セ ス 件 数
117,705	113,869	3,836

資料：医療政策部医療政策課 (a. b. c. e)、障害者施策推進部精神保健・医療課 (d)

(平成 25 年 11 月分)

種 類	総 数	(内 訳)			(参 考) 却下・取下げ
		新規承認	継続承認	再交付	
小児慢性疾患	646	81	453	112	13
悪性新生物	92	13	61	18	4
慢性腎疾患	44	6	32	6	1
ぜんそく	13	1	6	6	1
慢性心疾患	156	18	111	27	3
内分泌疾患	145	19	100	26	3
膠原病	17	2	14	1	-
糖尿病	44	5	34	5	-
先天性代謝異常	37	4	26	7	-
慢性血液疾患	24	5	13	6	-
神経・筋疾患	55	6	41	8	1
慢性消化器疾患	19	2	15	2	-
妊娠高血圧症候群等	1	1	-	-	-
養育医療	-	-	-	-	-
療育給付	-	-	-	-	-
育成医療	-	-	-	-	-
肢体不自由	-	-	-	-	-
視覚障害	-	-	-	-	-
聴覚・平衡機能障害	-	-	-	-	-
音声・言語機能障害	-	-	-	-	-
心臓機能障害	-	-	-	-	-
腎臓機能障害	-	-	-	-	-
肝臓機能障害	-	-	-	-	-
小腸機能障害	-	-	-	-	-
その他の内臓障害	-	-	-	-	-
免疫機能障害	-	-	-	-	-

- 注 1. 小児慢性疾患は、特別区及び市町村分である。
 2. 妊娠高血圧症候群等及び療育給付は、市町村分である。
 3. 却下・取下げは申請に対するものである。
 4. 平成 19 年 4 月統計データから妊娠中毒症の事業名が妊娠高血圧症候群等に変更された。
 5. 平成 22 年 4 月 1 日より肝臓移植が育成医療の医療費助成の適用になった。
 6. 養育医療及び育成医療は、平成 25 年 3 月 31 日以前の診療分に係る市町村分である。

資料：少子社会対策部家庭支援課

3 自立支援医療費（精神通院）

（平成 25 年 11 月分）

区分	総数	被用者保険		国民健康保険			後期高齢者 医療制度	生活 保護法	その他
		本人	家族	一般	退職本人	退職家族			
申請	17,761	2,755	2,595	7,032	110	132	456	4,677	4
合格	17,756	2,751	2,594	7,032	110	132	456	4,677	4
承認	17,756	2,751	2,594	7,032	110	132	456	4,677	4

資料：障害者施策推進部精神保健・医療課

4 精神保健福祉センター実績

（中部総合精神保健福祉センター：中部
多摩総合精神保健福祉センター：多摩
精神保健福祉センター：下谷

（平成 25 年 11 月分）

a 関係機関に対する

技術指導・援助活動件数（単位：件数）

区分	総数	内 訳		
		来所	出張	電話・ 文書
総数	765	18	243	504
中部	保健所	4	22	49
	区市町村	1	10	19
	その他	5	17	62
多摩	保健所	3	38	69
	区市町村	-	28	36
	その他	2	40	47
下谷	保健所	1	34	95
	区市町村	1	19	55
	その他	1	35	72

b 高齢者精神保健医療相談

（単位：件数）

区分	技術援助（a表の再掲）			個別援助		
	来所	出張	電話・ 文書	来所	訪問	電話・ 文書
総数	3	49	142	-	11	5
中部	2	14	51	-	-	4
多摩	-	16	26	-	6	-
下谷	1	19	65	-	5	1

c 協力組織育成件数

（単位：件数）

区分	総数	来所	出張	電話・ 文書
総数	190	1	27	162
中部	障害者サービス事業所等	-	-	-
	協力事業所	-	-	-
	地域組織等	1	1	-
多摩	障害者サービス事業所等	57	-	15
	協力事業所	-	-	-
	地域組織等	-	-	-
下谷	障害者サービス事業所等	22	-	3
	協力事業所	-	-	-
	地域組織等	1	-	1
その他	105	-	9	96

d 広報普及件数

（単位：件数）

区分	総数	パネル	見学 案内	講演 会	情報提供				
					総数	ホーム ページ	資料 配布	その他	
総数	件数	25	-	16	9	171,240	170,932	173	135
	実人員 貸出数	971	-	230	741	-	-	-	-
中部	件数	8	-	8	-	68,583	68,395	56	132
	実人員 貸出数	147	-	147	-	-	-	-	-
多摩	件数	3	-	3	-	47,389	47,276	110	3
	実人員 貸出数	74	-	74	-	-	-	-	-
下谷	件数	14	-	5	9	55,268	55,261	7	-
	実人員 貸出数	750	-	9	741	-	-	-	-

注 1. 23 年度まで「c 協力組織育成件数」の「その他」に含めていた地域生活支援センターの実績は、24 年度から「障害者サービス事業所等」に計上します。
2. 制度改正により 24 年度から「共同作業所」に代わり、「障害者サービス事業所」という呼称を用います。

e 精神保健福祉相談

(単位：件数)

区 分	総 数	個 別 相 談			心の電話相談	グループワーク	
		電話・文書	面 接	訪 問			
総 数	2,786	227	248	19	2,247	45	
中 部	アルコー	45	6	11	-	25	3
	ル物	104	39	41	-	16	8
	期	93	43	31	-	19	-
	者	2	-	-	-	2	-
高	600	1	3	-	596	-	
多 摩	アルコー	68	20	19	2	19	8
	ル物	79	33	28	1	9	8
	期	91	26	30	-	31	4
	者	4	-	-	-	4	-
高	794	8	12	4	770	-	
下 谷	アルコー	70	19	21	-	27	3
	ル物	57	8	15	-	27	7
	期	37	-	8	-	25	4
	者	11	1	-	4	6	-
高	731	23	29	8	671	-	

f 通所訓練(精神科デイケア)利用者状況

(単位：人/回)

区 分		在籍状況(実)				利用状況(延)				延利用者総数	訓練日数	一日当たり利用者数	通所訓練部門での相談		
		前月末現在数	本月入所者数	本月退所者数	本月末現在数	プログラム利用者数	試験参加者数	就労援助利用者数	その他利用者数				電話・文書	面接	訪問
総 数		191	15	18	188	1,755	298	8	70	2,131	86	118	585	769	8
中 部	作業訓練	37	7	9	35	598	230	-	11	839	20	42	69	168	2
	デイ・ケア	35	5	2	38	456	66	2	6	530	20	27	149	294	-
多 摩	作業訓練	45	1	3	43	222	-	5	18	245	16	15	187	110	3
	デイ・ケア	57	1	3	55	318	-	1	23	342	16	21	116	131	3
下 谷	作業訓練	-	-	-	-	-	-	-	-	-	-	-	-	-	-
	デイ・ケア	17	1	1	17	161	2	-	12	175	14	13	64	66	-

g-1 アウトリーチ(地域支援科利用状況・利用者)(単位：人)

g-2 宿泊事業(地域支援科利用状況・利用者)(単位：人/日)

区 分	支援対象者数				個別相談援助			
	人 数				月間支援対象者数	電話・文書	面 接	訪 問
	前月末現在数	開本始者数	終了者数	支援対象者数				
総 数	112	12	6	118	124	961	1756	167
中 部	25	7	1	31	32	488	842	63
多 摩	22	1	1	22	23	347	910	29
下 谷	65	4	4	65	69	126	4	75

区 分	在籍状況				延利用者数	利用日数	一日当たり利用者数
	人 数						
	前月末現在数	本月入所者数	本月退所者数	本月末現在数			
総 数	9	24	21	12	341	120	11
中 部	短期宿泊	2	5	2	5	80	30
	一時入所	2	6	7	1	45	30
多 摩	短期宿泊	5	3	3	5	171	30
	一時入所	-	10	9	1	45	30

h 研修実施状況

(単位：人/回)

区分	回 数	実人数	延人数
総数	13	1,408	1,477
中部	6	807	807
多摩	3	248	309
下谷	4	353	361

i 教育(学生・関係職員実習)

(単位：人/回)

区分	回 数	日 数	実人数	延人数
総数	3	62	3	62
中部	1	38	1	38
多摩	-	-	-	-
下谷	2	24	2	24

- 注 1. 24年度から「e 精神保健福祉相談」にグループワークの項目を追加しました。
 2. 中部・多摩のホステル廃止に伴い23年度から「g 入所訓練(病室、生活訓練施設)利用者状況」の記載を廃止し、「g 地域支援科利用状況」を新たに設けました。
 3. g表の地域支援科利用状況・利用者については、平成23年8月より宿泊事業とアウトリーチに分けセンターごとの実績を設けました。
 4. 24年度から「i 教育」の項目を追加しました。
 5. 25年度から「g-1」の項目に個別相談援助の項目を追加しました。

資料：障害者施策推進部精神保健・医療課

（平成25年11月分）

疾病名	10月 末		認 定		資格喪失		11月 末		
	一般 (内重症)	老人 (内重症)	一般	老人	一般	老人	一般 (内重症)	老人 (内重症)	合計 (内重症)
総 計	65,252 (14,592)	37,795 (13,904)	1,885	952	227	371	66,910 (14,793)	38,376 (14,079)	105,286 (28,872)
ベーチェット病	1,389 (21)	316 (8)	36	-	4	1	1,421 (21)	315 (8)	1,736 (29)
多発性硬化症	1,639 (89)	149 (31)	54	8	9	-	1,684 (88)	157 (33)	1,841 (121)
重症筋無力症	1,247 (14)	696 (11)	27	17	7	8	1,267 (14)	705 (11)	1,972 (25)
全身性エリテマトーデス	5,229 (95)	662 (17)	101	6	15	5	5,315 (96)	663 (16)	5,978 (112)
スモモ	16 (16)	113 (113)	-	2	-	1	16 (16)	114 (114)	130 (130)
再生不良性貧血	476 (9)	280 (6)	10	9	3	3	483 (10)	286 (8)	769 (18)
サルコイドーシス	1,026 (9)	578 (11)	34	11	3	1	1,057 (9)	588 (11)	1,645 (20)
筋萎縮性側索硬化症	405 (137)	357 (140)	13	14	4	13	414 (140)	358 (143)	772 (283)
汎発性強皮症	1,491 (11)	991 (8)	25	20	5	1	1,511 (11)	1,010 (8)	2,521 (19)
皮膚筋炎・多発性筋炎	1,175 (9)	530 (16)	24	6	1	-	1,198 (10)	536 (16)	1,734 (26)
特発性血小板減少性紫斑病	1,195 (10)	677 (6)	41	22	1	3	1,235 (10)	696 (6)	1,931 (16)
結節性動脈周囲炎	378 (22)	552 (35)	12	24	5	9	385 (23)	567 (36)	952 (59)
潰瘍性大腸炎	12,995 (13)	1,395 (6)	480	18	22	5	13,453 (13)	1,408 (6)	14,861 (19)
高安病	400 (7)	133 (5)	12	1	1	-	411 (7)	134 (5)	545 (12)
ビュルガー病	279 (3)	145 (6)	5	2	1	-	283 (3)	147 (6)	430 (9)
天疱瘡	307 (2)	144 (-)	6	2	1	-	312 (2)	146 (-)	458 (2)
脊髄小脳変性症	1,135 (159)	1,027 (137)	26	22	-	7	1,161 (160)	1,042 (140)	2,203 (300)
クローン病	3,170 (23)	127 (-)	96	3	5	1	3,261 (24)	129 (-)	3,390 (24)
劇症肝炎	11 (11)	2 (2)	3	-	2	2	12 (12)	- (-)	12 (12)
悪性関節リウマチ	272 (26)	255 (20)	4	4	-	1	276 (26)	258 (21)	534 (47)
パーキンソン病	2,291 (129)	8,712 (820)	76	308	13	100	2,354 (131)	8,920 (845)	11,274 (976)
アミロイドーシス	85 (8)	69 (13)	4	-	1	-	88 (9)	69 (13)	157 (22)
後縦靭帯骨化症	845 (62)	1,318 (103)	31	28	4	7	872 (63)	1,339 (105)	2,211 (168)
ハンチントン病	51 (11)	25 (5)	2	-	-	-	53 (11)	25 (5)	78 (16)
モヤモヤ病(ウィリス動脈閉塞症)	1,043 (45)	92 (7)	49	2	4	-	1,088 (45)	94 (7)	1,182 (52)
ウェゲナー肉芽腫症	126 (8)	85 (5)	3	2	-	3	129 (8)	84 (6)	213 (14)
特発性拡張型心筋症	1,198 (75)	396 (17)	43	10	2	4	1,239 (77)	402 (18)	1,641 (95)
多系統萎縮症	459 (67)	506 (95)	15	17	11	11	463 (68)	512 (96)	975 (164)
表皮水疱症	23 (1)	1 (-)	4	-	-	-	27 (1)	1 (-)	28 (1)
膿疱性乾癬	94 (3)	46 (1)	3	2	-	-	97 (3)	48 (1)	145 (4)
広範脊柱管狭窄症	117 (13)	284 (25)	7	9	-	1	124 (13)	292 (26)	416 (39)
原発性胆汁性肝硬変	1,063 (4)	879 (9)	23	16	1	4	1,085 (4)	891 (9)	1,976 (13)
重症急性膵炎	79 (79)	31 (31)	29	9	19	10	89 (89)	30 (30)	119 (119)
特発性大腿骨頭壊死症	703 (10)	150 (2)	40	1	3	-	740 (11)	151 (2)	891 (13)
混合性結合組織病	751 (3)	146 (-)	13	3	1	-	763 (3)	149 (-)	912 (3)
原発性免疫不全症候群	173 (10)	5 (1)	5	-	-	-	178 (10)	5 (1)	183 (11)
特発性間質性肺炎	177 (8)	408 (21)	7	19	6	13	178 (9)	414 (21)	592 (30)
網膜色素変性症	1,398 (162)	947 (128)	45	21	4	5	1,439 (165)	963 (132)	2,402 (297)
プロオノン病	11 (11)	21 (21)	2	4	-	-	13 (13)	25 (25)	38 (38)
肺動脈性肺高血圧症	158 (24)	41 (2)	5	2	-	1	163 (25)	42 (1)	205 (26)
神経線維腫症	303 (6)	49 (3)	10	1	1	-	312 (7)	50 (3)	362 (10)
亜急性硬化性全脳炎	3 (3)	- (-)	-	-	-	-	3 (3)	- (-)	3 (3)
バッド・キアリ症候群	15 (-)	3 (-)	1	-	-	-	16 (-)	3 (-)	19 (-)
慢性血栓塞栓性肺高血圧症	98 (5)	105 (4)	5	2	-	-	103 (5)	107 (4)	210 (9)
ライソゾーム病(ファブリー病含む)	90 (17)	4 (-)	2	-	-	-	92 (18)	4 (-)	96 (18)
副腎白質ジストロフィー	26 (9)	1 (-)	-	-	-	-	26 (9)	1 (-)	27 (9)
家族性高コレステロール血症(ホモ接合体)	4 (-)	2 (-)	1	-	-	-	5 (-)	2 (-)	7 (-)
脊髄性筋萎縮症	75 (40)	17 (4)	3	-	-	-	78 (40)	17 (4)	95 (44)
球脊髄性筋萎縮症	74 (8)	28 (6)	-	3	-	1	74 (8)	30 (7)	104 (15)
慢性炎症性脱髄性多発神経炎	342 (26)	150 (10)	10	4	3	1	349 (26)	153 (10)	502 (36)
肥大型心筋症	191 (23)	127 (5)	4	4	1	-	194 (23)	131 (6)	325 (29)
拘束型心筋症	4 (1)	- (-)	-	-	-	-	4 (1)	- (-)	4 (1)
ミトコンドリア病	120 (20)	19 (2)	1	-	-	-	121 (20)	19 (2)	140 (22)
リンパ管筋腫症(LAM)	75 (2)	- (-)	4	-	-	-	79 (2)	- (-)	79 (2)
重症多形滲出性紅斑(急性期)	5 (5)	1 (1)	-	1	-	-	5 (5)	2 (2)	7 (7)
黄色靭帯骨化症	48 (-)	66 (4)	8	2	1	-	55 (-)	68 (4)	123 (4)
間脳下垂体機能障害	1,210 (4)	237 (2)	52	6	4	1	1,258 (4)	242 (3)	1,500 (7)
国の対象疾病 小計	47,763	1,588 24,100	1,925	1,516	667	168	223 49,111 (1,624)	24,544 (1,976)	73,655 (3,600)
先天性血液凝固因子欠乏症等	588 (588)	36 (36)	6	-	1	-	593 (593)	36 (36)	629 (629)
国の対象疾病 計	48,351 (2,176)	24,136 (1,961)	1,522	667	169	223	49,704 (2,217)	24,580 (2,012)	74,284 (4,229)

難病医療費等助成対象者（２－２）（東京都の対象疾病分）

（平成 25 年 11 月分）

疾 病 名 内 訳	10 月 末		認 定		資 格 喪 失		11 月 末		
	一般 (内重症)	老人 (内重症)	一般	老人	一般	老人	一般 (内重症)	老人 (内重症)	合計 (内重症)
進行性筋ジストロフィー	313 (145)	49 (12)	5	-	1	1	317 (145)	48 (12)	365 (157)
ウィルソン病	125 (-)	- (-)	6	-	-	-	131 (-)	- (-)	131 (-)
脊髄空洞症	79 (14)	35 (6)	4	1	-	-	83 (15)	36 (7)	119 (22)
悪性高血圧	- (-)	- (-)	-	-	-	-	- (-)	- (-)	- (-)
骨髄線維症	41 (1)	19 (1)	2	1	-	-	43 (1)	20 (1)	63 (2)
ネフローゼ症候群	1,010 (8)	249 (8)	54	5	3	1	1,061 (10)	253 (8)	1,314 (18)
母斑症	153 (8)	3 (1)	7	-	-	-	160 (9)	3 (1)	163 (10)
シェーグレン症候群	651 (2)	498 (2)	10	3	1	2	660 (2)	499 (2)	1,159 (4)
多発性嚢胞腎	333 (223)	122 (101)	10	3	1	1	342 (225)	124 (102)	466 (327)
特発性門脈圧亢進症	65 (2)	23 (-)	1	1	-	-	66 (2)	24 (-)	90 (2)
原発性硬化性胆管炎	64 (1)	21 (-)	-	-	-	1	64 (1)	20 (-)	84 (1)
肝内結石症	20 (-)	8 (-)	2	-	-	-	22 (-)	8 (-)	30 (-)
ミオトニー症候群	335 (35)	12 (-)	9	1	-	-	344 (35)	13 (-)	357 (35)
特発性好酸球増多症候群	29 (-)	7 (-)	1	-	-	-	30 (-)	7 (-)	37 (-)
アレルギー性肉芽腫性血管炎	212 (3)	94 (2)	-	3	-	1	212 (3)	96 (2)	308 (5)
強直性脊椎炎	321 (9)	77 (4)	10	-	-	-	331 (10)	77 (4)	408 (14)
びまん性汎細気管支炎	86 (3)	69 (1)	4	-	-	1	90 (3)	68 (1)	158 (4)
遺伝性ニューロパチー	106 (18)	32 (3)	1	1	-	-	107 (18)	33 (3)	140 (21)
遺伝性QT延長症候群	43 (1)	2 (-)	1	-	-	-	44 (1)	2 (-)	46 (1)
先天性ミオパチー	45 (15)	3 (-)	1	-	-	-	46 (15)	3 (-)	49 (15)
成人ステイル病	327 (-)	71 (-)	13	3	1	1	339 (-)	73 (-)	412 (-)
網膜脈絡膜萎縮症	16 (3)	73 (11)	-	2	-	-	16 (3)	75 (12)	91 (15)
自己免疫性肝炎	604 (2)	403 (2)	19	4	1	3	622 (2)	404 (2)	1,026 (4)
東京都の対象疾病 小計	4,978 (493)	1,870 (154)	160	28	8	12	5,130 (500)	1,886 (157)	7,016 (657)
人工透析を必要とする腎不全	11,923 (11,923)	11,789 (11,789)	203	257	50	136	12,076 (12,076)	11,910 (11,910)	23,986 (23,986)
東京都の対象疾病 計	16,901 (12,416)	13,659 (11,943)	363	285	58	148	17,206 (12,576)	13,796 (12,067)	31,002 (24,643)

注1. 認定は更新認定を含む。

2. 「慢性肝炎」、「肝硬変・ヘパトーム」については、平成 14 年 9 月 30 日をもって廃止。また、住民税非課税世帯に対する経過措置についても、平成 17 年 9 月 30 日をもって終了した。

3. 平成 17 年 10 月 1 日より疾病（脊髄空洞症）を追加する。

4. 平成 21 年 10 月 1 日より 11 疾病（新規 7、都単独疾病から組替え 4）を追加する。

当月	105,286 人	当月重症度	28,872 人
前月	103,047 人	前月重症度	28,496 人
当月－前月＝	2,239 人増	対認定患者比	27.42 %
対前月比	2.17 %		
前年同月	100,973 人		
対前年同月比	4.27 %増		

資料：保健政策部疾病対策課

(平成25年11月分)

区 分	電話相談数	来所(来院) 相談者数	受診者数	HIV検査者数		
				計	男	女
総 数	2,829	4,033	901	2,434	1,607	827
保 健 所	716	2,247	・	1,490	950	540
東 京 都	96	316	・	376	270	106
特 別 区	562	1,626	・	971	592	379
八 王 子 市	39	274	・	129	82	47
町 田 市	19	31	・	14	6	8
都 立 病 院	-	・	901	13	10	3
エイズ対策係	2,113	1,786	・	931	647	284

資料：健康安全部感染症対策課

(平成 25 年 第 45 ～ 48 週)

病 名	東 京 都		全 国	
	第 45 ～ 48 週	平成 25 年累計	第 45 ～ 48 週	平成 25 年累計
一類感染症				
エボラ出血熱	-	-	-	-
クリミア・コンゴ出血熱	-	-	-	-
痘 疹	-	-	-	-
南米出血熱	-	-	-	-
ペーブルグ病	-	-	-	-
ラッサー熱	-	-	-	-
二類感染症				
急性灰白髄炎	-	-	-	1
結核	338	3,745	1,437	24,441
ジフテリア	-	-	-	-
重症急性呼吸器症候群	-	-	-	-
鳥インフルエンザ(H5N1)	-	-	-	-
指定感染症				
鳥インフルエンザ(H7N9)	-	-	-	-
三類感染症				
コレラ	-	-	1	4
細菌性赤痢	2	31	9	132
腸管出血性大腸菌感染症	18	376	161	3,790
腸チフス	1	21	3	64
パラチフス	1	19	3	46
四類感染症				
E型肝炎	2	30	6	110
ウエストナイル熱	-	-	-	-
A型肝炎	1	19	4	119
エキノコックス症	-	-	1	17
黄熱	-	-	-	-
オウムムチフス	-	2	-	8
オムスク出血熱	-	-	-	-
回帰熱	-	-	-	1
キヤサヌル森林病	-	-	-	-
Q熱	-	3	-	5
狂犬病	-	-	-	-
コキシジオイデス症	1	4	1	4
サルスリ痘	-	-	-	-
重症熱性血小板減少症候群	-	-	2	43
腎症候性出血熱	-	-	-	-
西部ウマ脳炎	-	-	-	-
ダニ媒介脳炎	-	-	-	-
炭疽	-	-	-	-
チングニア熱	1	4	1	13
つつが虫病	3	9	72	254
デング熱	2	63	12	232
東部ウマ脳炎	-	-	-	-
鳥インフルエンザ(H5N1及びH7N9を除く)	-	-	-	-
ニパウイルス感染症	-	-	-	-
日本紅斑熱	-	-	15	161
日本脳炎	-	-	-	8
ハンタウイルス肺症候群	-	-	-	-
Bウイルス	-	-	-	-
鼻疽	-	-	-	-
ブルセラ症	-	-	-	2

病 名	東 京 都		全 国	
	第 45 ～ 48 週	平成 25 年累計	第 45 ～ 48 週	平成 25 年累計
四類感染症(続き)				
ベネズエラウマ脳炎	-	-	-	-
ヘンドラウイルス感染症	-	-	-	-
発しんチフス症	-	-	-	-
ボツリヌス症	-	-	-	-
マラリア	4	11	4	46
野 兎 病	-	-	-	-
ライム病	-	7	2	19
リッサウイルス感染症	-	-	-	-
リフトバレー熱	-	-	-	-
類 鼻 疽	-	1	-	4
レジオネラ症	5	76	84	1,050
レプトスピラ症	1	5	3	27
ロッキーマン山紅斑熱	-	-	-	-
五類感染症				
アメーバ赤痢	14	170	49	962
ウイルス性肝炎(A型・E型を除く)	6	68	11	260
急性脳炎	3	44	11	327
クリプトスポリジウム症	-	7	-	18
クロイツフェルト・ヤコブ病	3	18	7	190
劇症型溶血性レンサ球菌感染症	4	33	8	191
後天性免疫不全症候群	32	435	67	1,397
ジアルジア症	1	21	4	78
侵襲性インフルエンザ菌感染症	1	10	7	95
侵襲性髄膜炎菌感染症	-	10	-	19
侵襲性肺炎球菌感染症	10	90	82	802
髄膜炎菌性髄膜炎	-	-	-	2
先天性風しん症候群	1	12	3	26
梅毒	33	394	60	1,123
破 傷 風	-	4	2	121
バンコマイシン耐性黄色ブドウ球菌感染症	-	-	-	-
バンコマイシン耐性腸球菌感染症	-	7	2	48
風 し ん	16	3,427	35	14,291
麻 し ん	5	66	5	215

- 注 1. 医師から直接都内の保健所長に届け出された患者数です。
 2. 医師から追加して届出があった場合、数値を遡及して修正することがあります。

資料：感染症情報センター（健康安全研究センター）

8

健康安全研究センター検査業務実績

(平成 25 年 11 月分)

種 類	検 査 数
総 数	16,129
微 生 物 検 査	9,394
食 品・腸 内 細 菌 検 査	3,255
病 原 細 菌 検 査	3,032
ウ イ ル ス 検 査	3,107
食 品 化 学 検 査	6,098
食 品 成 分 検 査	750
食 品 添 加 物 検 査	2,118
残 留 物 質 検 査	3,230
薬 事 環 境 化 学 検 査	637
医 薬 品 検 査	308
環 境 衛 生 検 査	22
水 質 検 査	307
生 体 影 響 検 査	-

注 平成 24 年 4 月分より、組織変更に伴い報告の項目を変更しました。
資料：健康安全研究センター

9

性感染症検査実績

(平成 25 年 11 月分)

	梅毒血清反応検査			クラミジア抗体検査				淋菌検査	
	検査数 (LA・RPR)	検査数 (TPHA)	陽性数	検査数	陽性数 (PCR)	陽性数 (IgA)	陽性数 (IgG)	検査数 (PCR・LCR)	陽性数
総数	1,474	595	36	1,485	27	118	167	391	1
男	924	367	35	941	10	65	73	227	-
女	550	228	1	544	17	53	94	164	1

資料：健康安全全部感染症対策課

10

大気汚染健康障害者医療費助成被認定者

(平成 25 年 11 月分)

疾 病 名	患者数	年齢階層別					
		0～17歳	0～19歳	20～39歳	40～59歳	60～74歳	75歳以上
		総数	94,541	17,863	21,219	19,932	27,306
10月新(更新認定)	811 (2,770)	79 (536)	86 (672)	274 (529)	274 (809)	135 (519)	42 (241)
11月末	94,530	17,527	20,857	19,966	27,488	17,587	8,632
慢性気管支炎	2	2	2	-	-	-	-
10月新(更新認定)	- (-)	- (-)	- (-)	- (-)	- (-)	- (-)	- (-)
11月末	2	2	2	-	-	-	-
気管支ぜん息	94,538	17,860	21,216	19,932	27,306	17,499	8,585
10月新(更新認定)	811 (2,770)	79 (536)	86 (672)	274 (529)	274 (809)	135 (519)	42 (241)
11月末	94,527	17,524	20,854	19,966	27,488	17,587	8,632
ぜん息性気管支炎	1	1	1	-	-	-	-
10月新(更新認定)	- (-)	- (-)	- (-)	- (-)	- (-)	- (-)	- (-)
11月末	1	1	1	-	-	-	-
肺気しゅ	-	-	-	-	-	-	-
10月新(更新認定)	- (-)	- (-)	- (-)	- (-)	- (-)	- (-)	- (-)
11月末	-	-	-	-	-	-	-

注1. 年齢階層は認定時の年齢。

注2. 当月末の患者数は資格喪失等を含むため、前月末の患者数と新規認定者との合計とはならない。

資料：健康安全部環境保健衛生課

11

食中毒発生状況

(平成 25 年 11 月分)

	平成 25 年 1月	2月	3月	4月	5月	6月	7月	8月	9月	10月	11月	12月	平成 25 年 累計	平成 24 年 同期累計
件数	6	9	3	5	3	9	4	13	11	3	8		74	122
患者数	190	110	139	88	43	262	12	112	149	10	41		1,156	1,614

注 食中毒発生件数、患者数は速報値を掲載しています。

このため、今後新たに患者が確認された場合などに変動することがあります。

資料：健康安全部食品監視課

有害食品等の監視指導状況

監視指導状況

(平成25年11月分)

	立入軒数	収去軒数	収去品目数	検査件数	違反件数
収去検査	3,256	155	492	3,435	2
表示検査	3,256	-	-	35,029	3

理化学検査及び細菌検査

(平成25年11月分)

区分 食品分類	理化学		細菌		総計	輸入食品の再掲		収去検査 で発見さ れた違反 品目数
	検体数	輸入 (再掲)	検体数	輸入 (再掲)		検体数	品目数	
合計	2,476	822	959	69	3,435	891	93	2
魚介類	45	-	44	-	89	-	-	
無加熱摂取冷凍食品	10	10	4	4	14	14	1	
加熱後摂取凍結前未加熱冷凍食品	18	15	8	8	26	23	2	
加熱後摂取凍結前加熱冷凍食品	9	-	-	-	9	-	-	
生食用冷凍鮮魚介類	-	-	-	-	-	-	-	
魚介加工品	77	9	34	8	111	17	5	
肉・卵類及びその加工品	214	1	54	-	268	1	-	1
牛乳・加工乳・その他の乳	42	-	20	-	62	-	-	
乳製品	109	9	37	-	146	9	3	
乳類加工品	38	26	35	14	73	40	2	
アイスクリーム類・氷菓	-	-	-	-	-	-	-	
穀類及びその加工品	192	25	-	-	192	25	8	
野菜類・果物及びその加工品	1,019	724	150	35	1,169	759	71	1
菓子類	243	-	165	-	408	-	-	
清涼飲料水	35	-	3	-	38	-	-	
酒	-	-	-	-	-	-	-	
氷	-	-	-	-	-	-	-	
調味料	160	-	104	-	264	-	-	
そうざい類及びその半製品	92	-	47	-	139	-	-	
その他の食品	143	3	254	-	397	3	1	
化学的合成品及びその製剤	-	-	-	-	-	-	-	
その他の添加物	-	-	-	-	-	-	-	
器具及び容器包装	30	-	-	-	30	-	-	
おもちゃ	-	-	-	-	-	-	-	

資料：健康安全研究センター広域監視部

13 食肉衛生検査所とちく検査頭数

(平成25年11月分)

区 分	総 数	牛	こ 牛	馬	豚	め ん 羊	山 羊
とちく検査頭数	29,016	8,489	-	-	20,527	-	-
処 分 頭 数	18,242	6,279	-	-	11,963	-	-
禁 止	-	-	-	-	-	-	-
全 部 廃 棄	31	-	-	-	31	-	-
一 部 廃 棄	18,211	6,279	-	-	11,932	-	-

資料：健康安全部食品監視課

14 市場衛生検査所業務

a. 監視指導等

(平成25年11月分)

対象業態数	監 視 指 導 件 数	衛 生 教 育		食中毒関連 調 査 件 数	苦 情 処 理 件 数	表 示 違 反 件 数
		回 数	人 数			
2,886	13,657	20	924	2	38	13

b. 品目別の検査及び処理

(平成25年11月分)

品 目	検 査 検 体 数			検査項目	不利益処分	措 置
	総 数	適	不 適			
総 数	237	236	1	4,200	-	7
魚 介 類	32	32	-	420	-	-
魚介類加工品	69	69	-	1,424	-	2
乳 肉 製 品	29	29	-	525	-	-
青 果 物	45	44	1	1,311	-	3
そ の 他	62	62	-	520	-	2

資料：健康安全部食品監視課

a. 検案・解剖件数

(平成 25 年 11 月分)

	総数	男	女	不詳
検 案 件 数	1,092	688	404	-
解 剖 件 数	197	138	59	-
(行政処置数)	-	-	-	-
(当院司法処置数)	-	-	-	-
当院以外の司法解剖	26	20	6	-

b. 検案・解剖件数、死因別

(平成 25 年 10 月分)

死 因	総数	男	女	不詳	死 因	総数	男	女	不詳
総 数	934	589	345	-	その他不詳の外因死	223	157	66	-
病 死	583	344	239	-	自 殺	151	103	48	-
感染症及び寄生虫症	5	4	1	-	中 毒	12	7	5	-
結 核	-	-	-	-	縊 死	82	59	23	-
そ の 他	5	4	1	-	溺 死	9	5	4	-
新 生 物	31	17	14	-	飛 び 降 り	37	24	13	-
内 分 泌・代 謝・	20	16	4	-	鋭 器	3	2	1	-
免疫疾患					交 通 機 関	6	5	1	-
神経系・感覚器系の	7	3	4	-	そ の 他	2	1	1	-
疾患					他 殺	-	-	-	-
循環器系の疾患	409	232	177	-	そ の 他 及 び 不 詳	72	54	18	-
心 疾 患	345	197	148	-	不 詳 の 死	47	42	5	-
脳 血 管 障 害	35	18	17	-					
その他の循環器	29	17	12	-					
系疾患									
呼 吸 器 系 疾 患	30	18	12	-					
消 化 器 系 疾 患	42	38	4	-					
そ の 他	39	16	23	-					
不 慮 の 外 因 死	81	46	35	-					
交 通 事 故	20	15	5	-					
転 倒・転 落	18	13	5	-					
溺 水	12	5	7	-					
煙・火災・火焰に	1	-	1	-					
よる死									
窒 息	21	8	13	-					
中 毒	5	1	4	-					
そ の 他	4	4	-	-					

検案数 934 解剖数 175 (行政処置数 175 司法処置数 -)
 当院以外の司法解剖件数 26

資料：監察医務院

(平成25年11月分)

施設名	入院等				外来	
	前月末 在籍数	入院等	退院等	月末 在籍数	当月患者 延数	当月患者 延数
肢体不自由児(者)施設	295	111	110	296	3,858	8,197
北療育医療センター	88	111	109	90	2,043	4,010
入院	27	92	87	32	1,012	・
入園	19	19	20	18	637	・
通園	42	-	2	40	394	・
城南分園	73	-	1	72	692	865
通園	47	-	1	46	440	・
通所	26	-	-	26	252	・
城北分園	64	-	-	64	634	1,252
通園	35	-	-	35	348	・
通所	29	-	-	29	286	・
多摩療育園	70	-	-	70	489	2,070
通園	70	-	-	70	489	・
重症心身障害児(者)施設	677	261	255	683	17,244	6,583
府中療育センター	276	83	83	276	7,752	379
入院	8	13	16	5	189	・
入所	238	70	67	241	7,284	・
通所	30	-	-	30	279	・
北療育医療センター	76	15	14	77	1,579	・
入所	39	15	14	40	1,194	・
通所	37	-	-	37	385	・
東大和療育センター	145	92	91	146	3,865	2,864
入院	6	20	21	5	107	・
入所	103	72	70	105	3,348	・
通所	36	-	-	36	410	・
よつぎ療育園	29	-	-	29	326	779
通所	29	-	-	29	326	・
東部療育センター	151	71	67	155	3,722	2,561
入院	1	11	8	4	77	・
入所	103	60	59	104	3,177	・
通所	47	-	-	47	468	・

注 平成18年4月分より、東部療育センター(平成17年12月開所)分を計上しています。

平成20年4月分より、北療育医療センター 重心施設 通所(平成20年4月開所)分を計上しています。

平成24年4月分より、肢体不自由児(者)施設は、旧肢体不自由児施設(18歳以上の利用者を含む)の利用状況について計上しています。

平成24年4月分より、重症心身障害児(者)施設は、旧重症心身障害児施設(18歳以上の利用者を含む)の利用状況について計上しています。

資料：障害者施策推進部居住支援課

B型・C型ウイルス肝炎インターフェロン治療医療費助成対象者

(平成25年11月分)

疾病名	10月末		認定		資格喪失		11月末		
	一般	老人	一般	老人	一般	老人	一般	老人	合計
総数	771	66	53	4	85	6	739	64	803
B型ウイルス肝炎	120	-	10	-	14	-	116	-	116
C型ウイルス肝炎	651	66	43	4	71	6	623	64	687

注 平成19年10月1日より助成開始

☆当月 803人

☆前月 837人

☆当月－前月 ▲34人増

資料：保健政策部疾病対策課

B型ウイルス肝炎核酸アナログ製剤治療医療費助成対象者

(平成25年11月分)

疾病名	10月末		認定		資格喪失		11月末		
	一般	老人	一般	老人	一般	老人	一般	老人	合計
総数	3,368	453	191	25	166	18	3,393	460	3,853
B型ウイルス肝炎	3,368	453	191	25	166	18	3,393	460	3,853

注 平成22年4月1日より助成開始

☆当月 3,853人

☆前月 3,821人

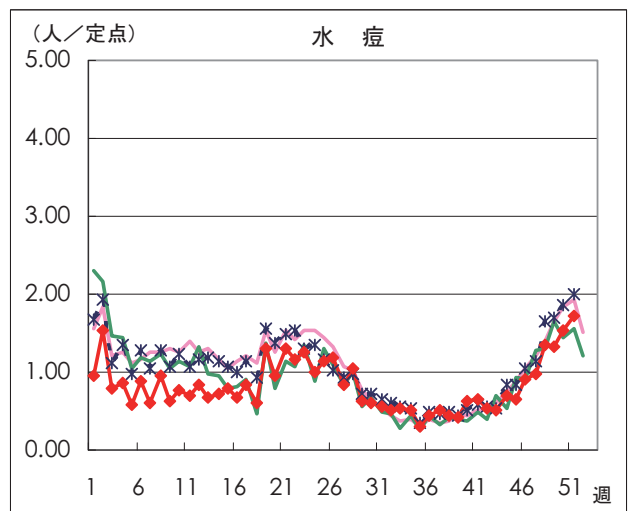
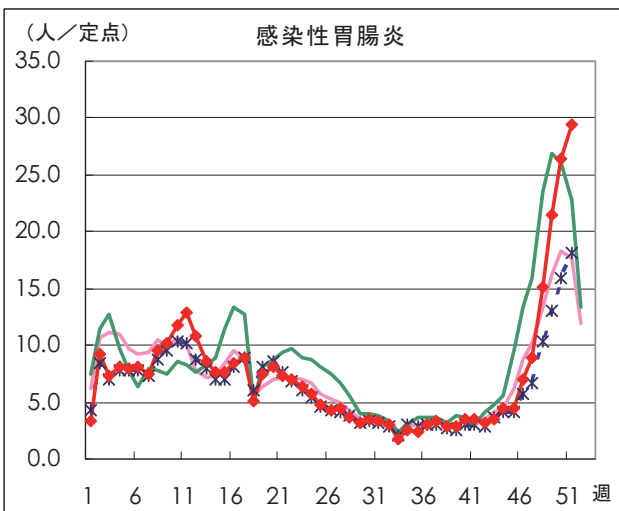
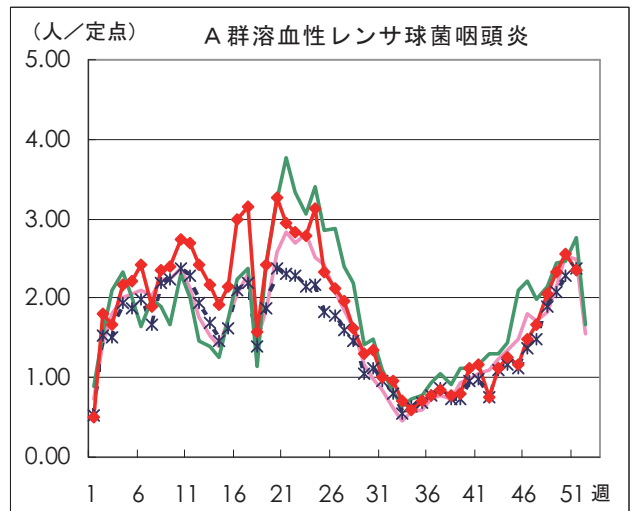
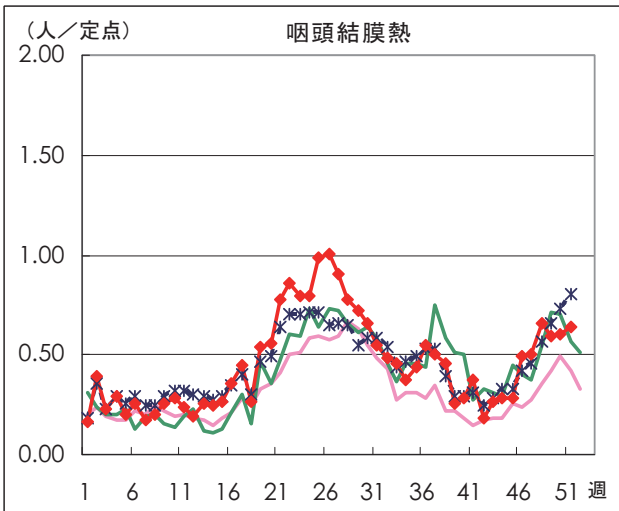
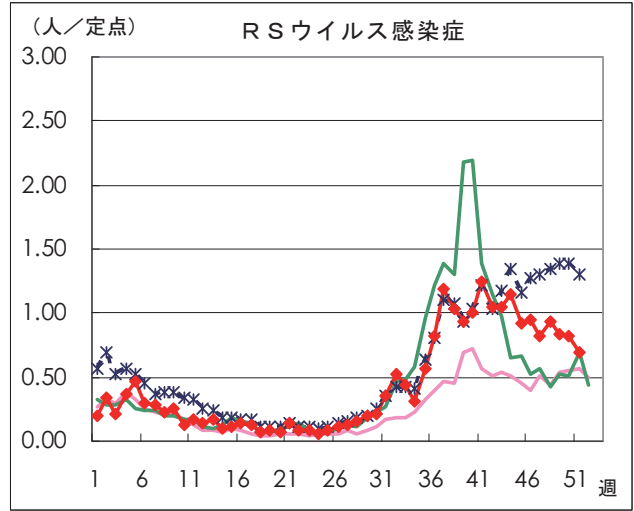
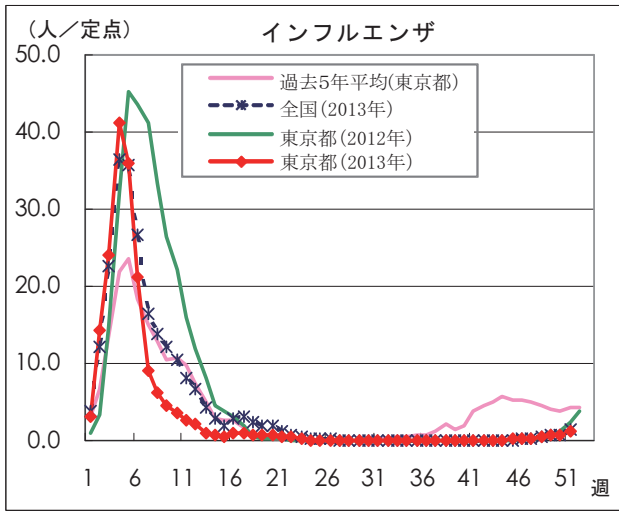
☆当月－前月 32人増

資料：保健政策部疾病対策課

感染症発生動向調査

週別定点あたり患者報告数推移

- 定点数：小児科医療機関 264定点（インフルエンザは「小児科」と「内科」の医療機関 419定点）
- 期 間：2013年第51週現在



本グラフは、福祉保健局ホームページにてカラー（PDF ファイル）でご覧いただけます。
http://www.fukushihoken.metro.tokyo.jp/kiban/chosa_tokei/geppo/

資料：東京都健康安全研究センター（感染症情報センター）

月報 福祉行政・衛生行政統計 平成25年11月号
平成26年1月30日発行

登録番号(24) 336

編集・発行 東京都福祉保健局総務部総務課
東京都新宿区西新宿二丁目8番1号
電話番号 03(5320)4033(ダイヤルイン)

印刷 東京都大田福祉工場
東京都大田区大森西二丁目22番26号
電話番号 03(3762)7611