

月報

2014.1

福祉行政・衛生行政統計

目 次

- 福祉行政統計編..... 1
 - 衛生行政統計編..... 19
-

表章記号の規約

計数のない場合	—
計数不明又は計数を表章する事が不適当な場合	…
統計項目のありえない場合	・
比率が微小（0.05未満）の場合	0.0
減少をあらわす場合	▲又は△

注 本書に掲載の数値は速報値のため、今後公表される数値と相違する場合があります。また、数値は四捨五入のため、総数と内訳の合計が一致しない場合もあります。

福 祉 行 政 統 計

1	地域別指標	2
2	生活保護	
	(1) 保護の対象	4
	(2) 保護費	5
	(3) 保護施設	5
3	低所得者福祉	
	(1) 生活福祉資金	6
	(2) 城北労働・福祉センター	6
4	高齢者福祉	
	(1) 高齢者福祉相談	7
	(2) 高齢者福祉施設	7
	(3) 高齢者医療	7
	(4) 介護保険	7
5	児童福祉	
	(1) 児童相談	9
	(2) 児童福祉施設	10
	(3) 里親及び小規模住居型児童養育事業	10
6	ひとり親福祉	
	(1) 母子相談	11
	(2) 母子生活支援施設	11
	(3) 母子福祉資金	11
	(4) 児童扶養手当	11
7	女性福祉	
	(1) 女性相談	12
	(2) 婦人保護施設	13
8	障害者福祉	
	(1) 障害者の手帳	14
	(2) 障害者の相談・援護	14
	(3) 障害者医療	15
	(4) 障害者（児）の施設	16
	(5) 特別児童扶養手当・特別障害者手当・障害児福祉手当等	18
	(6) 心身障害者扶養年金	18

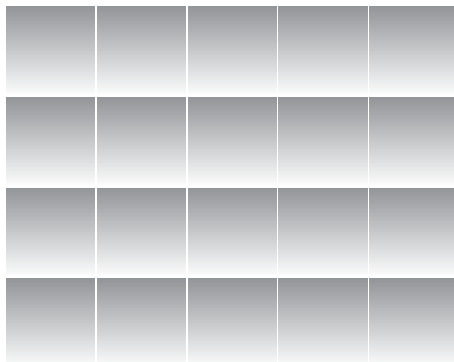
衛 生 行 政 統 計

1	東京都保健医療情報センター運営状況	21
2	小児慢性疾患等医療券交付	22
3	自立支援医療費（精神通院）	23
4	精神保健福祉センター実績	23
5	難病医療費等助成対象者	25
6	エイズ相談件数・抗体検査者数	27
7	感染症発生動向調査全数把握対象疾患届出患者数	28
8	健康安全研究センター検査業務実績	30
9	性感染症検査実績	30
10	大気汚染健康障害者医療費助成被認定者	31
11	食中毒発生状況	31
12	健康安全研究センターによる監視指導状況	32
13	食肉衛生検査所とちく検査頭数	33
14	市場衛生検査所業務	33
15	検案・解剖件数、死因別（監察医務院分）	34
16	都立肢体不自由児施設及び重症心身障害児施設利用状況	35
17	B型・C型ウイルス肝炎治療医療費助成対象者	36
	感染症発生動向調査	48

平成25年度第3四半期分

18	栄養指導	37
19	地区組織指導等	37
20	給食施設栄養指導等	37
21	特定給食施設に対する指導・監督	38
22	結核医療費公費負担（一般医療）	38
23	結核医療費公費負担（入院医療）	38
24	結核健康診断・予防接種	39
25	在宅難病患者訪問相談指導実績	39
26	建築物登録営業所及び監視指導数	39
27	環境衛生施設数及び監視指導数	40
28	食品衛生施設数及び監視指導数	41
29	食品等の収去試験（都・区・八王子及び町田市保健所収去分）	43
30	化製場等施設数及び監視指導数	44
31	動物管理・狂犬病予防	44
32	食鳥処理場等施設数及び監視指導数	44
33	検案・解剖件数、死因別（多摩・島しょ地域分）	45
34	薬事及び毒物劇物監視成績	46
35	特定建築物等の監視指導状況	47

福祉行政統計 編



1 地域別指標 その1

	(a)都の人口(初日)		(b)生活保護(月中)				(c)保育所 在籍者数 (初日)		私 契 的 約 再 掲	
	世帯	人 員 (A)	世帯	人 員 (B)	保護率% (B)/(A)	前年同月 保護率%				
総 数	6,766,872	13,294,039	226,484	294,328	22.1	22.0	197,112	32	総	
区 部 計	4,846,974	9,067,255	171,275	218,248	24.1	23.9	126,579	0	区	
千代田区	29,547	50,715	564	635	12.5	14.0	699	0	千	
中央区	77,323	134,055	907	1,063	7.9	7.7	2,219	0	中	
港区	127,645	213,440	1,970	2,387	11.2	11.1	2,847	0	港	
新宿区	225,129	330,898	9,120	10,516	31.8	31.5	3,912	0	新	
文京区	119,782	212,717	2,202	2,540	11.9	12.0	2,742	0	文	
台東区	109,295	182,938	8,073	8,752	47.8	48.4	2,068	0	台	
墨田区	130,903	252,108	6,557	8,259	32.8	33.0	4,286	0	墨	
江東区	234,469	476,562	7,650	10,047	21.1	21.0	7,760	0	江	
品川区	207,107	371,555	4,731	5,638	15.2	15.1	6,280	0	品	
目黒区	145,792	273,674	2,447	2,917	10.7	10.7	2,979	0	目	
大田区	363,425	700,982	13,230	16,660	23.8	23.8	9,511	0	大	
世田谷区	465,679	892,588	8,321	10,170	11.4	11.2	10,094	0	世	
渋谷区	135,397	212,223	2,794	3,158	14.9	14.8	2,781	0	渋	
中野区	195,518	316,288	6,475	7,509	23.7	23.2	3,553	0	中	
杉並区	311,957	553,369	6,611	7,802	14.1	13.8	5,751	0	杉	
豊島区	184,275	290,591	6,249	7,106	24.5	24.5	3,379	0	豊	
北区	184,067	335,441	7,919	9,830	29.3	29.0	5,488	0	北	
荒川区	107,445	206,263	5,342	6,495	31.5	31.3	3,860	0	荒	
板橋区	288,099	539,431	14,151	19,263	35.7	35.4	8,840	0	板	
練馬区	349,376	719,355	12,582	17,110	23.8	23.8	9,660	0	練	
足立区	330,303	686,394	18,513	26,364	38.4	38.5	9,383	0	足	
葛飾区	206,849	441,068	9,946	13,295	30.1	29.4	8,524	0	葛	
江戸川区	317,592	674,600	14,921	20,732	30.7	30.1	9,963	0	江	
市 部 計	1,884,563	4,141,931	54,084	74,512	18.0	17.7	68,455	13	市	
八王子市	259,746	580,282	8,050	11,364	19.6	20.2	10,191	13	八	
立川市	83,558	179,301	3,797	5,177	28.9	29.1	3,328	0	立	
武蔵野市	73,251	140,967	1,713	2,026	14.4	15.0	1,500	0	武	
三鷹市	91,993	186,466	2,742	3,577	19.2	19.4	2,511	0	三	
青梅市	54,223	137,240	1,882	2,687	19.6	18.2	3,341	0	青	
府中市	118,403	257,398	3,673	5,096	19.8	19.0	4,423	0	府	
昭島市	48,823	111,505	1,719	2,295	20.6	20.0	2,598	0	昭	
調布市	111,521	225,843	2,316	2,931	13.0	12.9	3,558	0	調	
町田市	187,348	428,540	5,047	7,426	17.3	16.6	5,984	0	町	
小金井市	60,148	120,502	1,266	1,491	12.4	11.8	1,435	0	小	
小平市	85,997	189,158	2,359	3,261	17.2	17.0	2,306	0	平	
日野市	83,444	181,923	1,597	2,148	11.8	11.6	3,093	0	日	
東村山市	66,192	152,367	2,415	3,307	21.7	20.4	2,177	0	東	
国分寺市	59,414	121,574	835	1,026	8.4	8.3	1,855	0	分	
国立市	36,690	75,272	773	958	12.7	12.2	1,179	0	国	
福生市	28,364	58,468	862	1,108	19.0	18.9	1,272	0	福	
狛江市	40,232	79,532	832	1,017	12.8	12.7	1,012	0	狛	
東大和市	35,546	84,437	1,217	1,801	21.3	21.3	1,844	0	東	
清瀬市	32,061	74,265	1,555	2,197	29.6	28.4	1,154	0	清	
東久留米市	50,434	116,178	1,549	2,239	19.3	18.7	1,739	0	東	
武蔵村山市	28,259	70,611	1,190	1,803	25.5	26.8	2,065	0	武	
多摩市	66,539	147,737	1,790	2,600	17.6	17.4	2,486	0	多	
稲城市	36,395	86,562	866	1,265	14.6	13.8	1,610	0	稲	
羽村市	24,351	56,123	535	730	13.0	13.1	1,261	0	羽	
あきる野市	30,810	80,928	655	955	11.8	11.2	1,846	0	あ	
西東京市	90,821	198,752	2,849	4,027	20.3	19.3	2,687	0	西	
郡 部 計	21,668	57,983	699	1,049	18.1	18.7	1,336	0	郡	
瑞穂町	12,881	33,124	503	811	24.5	25.5	639	0	瑞	
日の出町	5,817	17,079	103	130	7.6	7.7	561	0	日	
檜原村	884	2,315	28	28	12.1	13.4	49	0	檜	
奥多摩町	2,086	5,465	63	78	14.3	14.4	87	0	奥	
移管ケース			2	2	0.0	0.0			移	
島 部 計	13,667	26,870	426	519	19.3	18.5	742	19	島	
大 島	6,281	12,985	171	214	16.5	16.0	406	0	大	
大島町	4,047	8,051	137	176	21.9	21.5	278	0	大	
利島村	205	332	0	0	0.0	0.0	18	0	利	
新島村	1,233	2,740	13	14	5.1	4.7	54	0	新	
神津島村	796	1,862	21	24	12.9	11.8	56	0	神	
三 宅	1,782	2,932	71	89	30.4	27.5	58	0	支	
三宅村	1,588	2,587	70	88	34.0	30.8	58	0	三	
御蔵島村	194	345	1	1	2.9	2.9	0	0	御	
八 丈	4,147	8,078	164	195	24.1	22.8	226	0	支	
八丈町	4,020	7,886	163	194	24.6	23.2	226	0	八	
青ヶ島村	127	192	1	1	5.2	5.1	0	0	青	
小 笠 原	1,457	2,875	20	21	7.3	8.3	52	19	支	
小笠原村	1,457	2,875	20	21	7.3	8.3	52	19	小	

資料：(a)総務局統計部、(b)生活福祉部保護課、(c)少子社会対策部保育支援課

(注) 1. 「都の人口」は「東京都の人口(推計)」総務局統計部による。

2. 生活保護(月中)については停止中のものも含む。

3. []は旧施行細則に基づく移管ケース。

その2

	(d)身体障害者 手帳交付台 帳登載数 (月 末)	(e)知的障害者 「愛の手帳」 交付数 (月 末)	(f)精神障害者 保健福祉手帳 交付数 (月 末)	(g)国民健康保険 被保険者数 (月 末)	(h)介護保険 第1号 被保険者数 (月 末)	
総 数	478,618	77,274 (13)	3,310	3,684,511	2,849,658	総
区 部 計	329,682	48,964	2,144	2,539,373	1,907,154	区
千代田区	2,296	190	8	11,951	10,261	千
中央区	3,061	416	17	31,375	21,820	中
港区	7,273	813	43	63,815	40,832	港
新宿区	13,359	1,439	123	106,050	64,994	新
文京区	6,256	873	31	49,240	40,826	文
台東区	10,032	907	52	61,373	44,539	台
墨田区	9,258	1,524	71	74,366	57,298	墨
江東区	18,494	2,797	90	127,747	100,624	江
品川区	14,109	1,802	74	95,203	76,848	品
目黒区	7,659	1,160	49	72,155	53,025	目
大田区	27,538	3,893	129	181,701	154,182	大
世田谷区	24,460	3,919	166	227,613	170,525	世
渋谷区	6,654	798	52	65,786	41,079	渋
中野区	10,095	1,354	61	93,716	65,218	中
杉並区	16,213	2,356	117	147,920	112,629	杉
豊島区	9,968	1,171	71	86,802	55,204	豊
北区	17,367	2,168	107	98,419	84,441	北
荒川区	9,651	1,180	74	65,527	47,316	荒
板橋区	21,111	3,431	128	152,075	119,098	板
練馬区	23,314	4,343	204	187,906	148,818	練
足立区	29,838	4,984	157	215,727	158,281	足
葛飾区	17,562	3,007	126	133,886	105,221	葛
江戸川区	24,114	4,439	194	189,020	134,075	江
市 部 計	144,489	27,568	1,141	1,113,856	918,276	市
八王子市	18,394	3,852	214	160,426	129,592	八
立川市	7,105	1,331	63	49,576	39,638	立
武蔵野市	4,214	1,041	27	34,913	30,067	武
三鷹市	5,481	1,037	52	46,555	37,117	三
青梅市	5,930	959	42	39,834	32,387	青
府中市	8,567	1,661	61	64,246	50,554	府
昭島市	3,960	824	28	32,644	25,604	昭
調布市	8,018	1,321	60	57,463	45,877	調
町田市	15,399	3,171	134	116,661	101,247	町
小金井市	3,209	628	33	27,781	23,513	小
小平市	6,356	1,274	56	47,486	40,253	小
日野市	5,829	1,111	37	45,340	41,205	日
東村山市	7,100	1,144	22	41,898	35,743	東
国分寺市	3,567	688	28	28,816	24,751	国
国立市	2,484	487	26	19,825	15,691	国
福生市	2,125	349	12	19,350	13,039	福
狛江市	2,690	424	19	21,258	18,277	狛
東大和市	3,161	586	21	24,823	20,392	東
清瀬市	4,364	567	13	21,242	18,998	清
東久留米市	4,456	882	22	33,559	29,655	東
武蔵村山市	3,208	594	18	24,124	16,428	武
多摩市	4,898	939	53	41,830	35,474	多
稲城市	2,628	439	21	20,758	16,113	稲
羽村市	1,778	407	18	16,308	12,323	羽
あきる野市	2,790	631	9	25,091	20,369	あ
西東京市	6,778	1,221	52	52,049	43,969	西
郡 部 計	2,772	518	19	19,581	15,508	郡
瑞穂町	1,295	285	9	11,644	7,722	瑞
日の出町	734	148	4	5,372	4,571	日
檜原村	189	32	2	827	976	檜
奥多摩町	554	53	4	1,738	2,239	奥
島 部 計	1,675	211	6	11,701	8,720	島
大 島	1,049	127	3	5,661	4,463	大
大島町	613	82	2	3,302	2,788	大
利島村	25	6	0	116	75	利
新島村	262	22	1	1,235	1,072	新
神津島村	149	17	0	1,008	528	神
三 宅	134	26	0	1,182	1,080	三
三宅村	129	25	0	1,038	1,025	三
御蔵島村	5	1	0	144	55	御
八 丈	356	55	3	3,752	2,835	八
八丈町	345	55	3	3,689	2,805	八
青ヶ島村	11	0	0	63	30	青
小 笠 原	136	3	0	1,106	342	小
小笠原村	136	3	0	1,106	342	小

資料：(d)(e)東京都心身障害者福祉センター、(f)中部総合精神保健福祉センター、(g)保健政策部国民健康保険課、(h)高齢社会対策部介護保険課

(注)1「愛の手帳」交付数の()は都外施設に入所している場合等で福祉事務所の決定していない者。

2 介護保険第1号被保険者数は速報値であり、今後変動する場合があります。

確定値は後日、ホームページの「東京都介護サービス情報」に掲載しますので、参照してください。

アドレス http://www.fukushihoken.metro.tokyo.jp/kourei/hoken/kaigo_lib/info/chosa/geppo/index.html

2 生活保護

(1) 保護の対象

2-1 被保護世帯及び被保護者数（扶助の種類別）（月中）

	保護世帯数・人員（実数）			扶 助 の 種 類							
	総 数	現に保護を うけたもの	保護停止中 のもの	生活扶助	住宅扶助	教育扶助	介護扶助	医療扶助	出産扶助	生業扶助	葬祭扶助
世帯	226,484	225,564	920	200,611	200,732	11,760	36,116	192,796	9	5,935	613
人員	294,328	293,102	1,226	262,139	261,777	16,496	37,379	235,318	9	6,676	613

資料：生活福祉部保護課

2-2 被保護世帯数（世帯類型、労働力類型別）（月中）

	総 数	単 身 者 世 帯						2 人 以 上 の 世 帯							
		計	高齢者 世帯	障害者 世帯	傷病者 世帯	その他 世帯	医療扶助 単給 (再掲)	計	高齢者 世帯	母子 世帯	障害者 世帯	傷病者 世帯	その他 世帯	医療扶助 単給 (再掲)	
総 数	225,564	179,416	94,047	19,156	37,416	28,797	8,328	46,148	9,972	13,134	3,109	6,842	13,091	314	
世帯主が はたらい ている 世帯	常用勤 労者	22,477	13,609	2,907	1,305	1,809	7,588	146	8,868	362	5,049	135	250	3,072	89
	日雇 労働者	5,350	4,203	1,199	242	570	2,192	30	1,147	122	433	31	59	502	13
	内職者	806	602	163	212	74	153	10	204	25	90	15	13	61	0
	その他 就業者	4,319	3,142	831	847	480	984	45	1,177	134	500	66	56	421	17
世帯員が 働いている	5,406	5,406	525	505	604	1,381	2,391	47	
働いて いない	187,206	157,860	88,947	16,550	34,483	17,880	8,097	29,346	8,804	6,557	2,258	5,083	6,644	148	

資料：生活福祉部保護課

2-3 介護扶助受給者数（月中）

		総 数	介護扶助単給	介護扶助併給
総 数		37,379	632	36,747
施 設	介護老人福祉施設	6,001	3,760	5,395
	介護老人保健施設		1,833	
	介護療養型医療施設		398	
	地域密着型介護老人福祉施設		10	
居 宅 介 護		23,525	25	23,500
介 護 予 防		7,853	1	7,852

資料：生活福祉部保護課

2-4 医療扶助受給者数（月中）

	総 数			入 院			入 院 外		
	計	単 給	併 給	計	単 給	併 給	計	単 給	併 給
総 数	235,318	9,024	226,294	15,243	5,640	9,603	220,075	3,384	216,691
精神病	12,678	4,098	8,580	6,878	4,028	2,850	5,800	70	5,730
その他	222,640	4,926	217,714	8,365	1,612	6,753	214,275	3,314	210,961

資料：生活福祉部保護課

2-5 保護の開始・廃止の状況

	前月末 現在 未処理 件数	申請 件数	申請 取下 げ 件 数	申 却 件 数	保護開始			月 末 在 理 件 数	保護廃止			保 護 変 更	
					決定	転入 (再掲)	職権保護 (再掲)		決定	一時的 扶助 (再掲)	転出 (再掲)	増	減
世帯	1,760	2,846	51	51	2,627	140	126	2,003	2,541	41	284	・	・
人員	・	・	・	・	3,290	204	127	・	3,006	41	406	279	551

資料：生活福祉部保護課

(2) 保護費

2-6 保護費（扶助の種類別）

	総 数	扶 助 費										保 護 施設費
		計	生活扶助	住宅扶助	教育扶助	介護扶助	医療扶助	出産扶助	生業扶助	葬祭扶助	事務費	
扶助額 (千円)	46,053,573	45,744,138	15,104,392	9,616,256	173,118	941,940	19,707,386	1,380	86,722	112,940	309,434	

資料：生活福祉部保護課

(3) 保護施設

2-7 保護施設の状況（月末）

	施設数	定 員	被 保 護 者						自費入所者	
			在 籍 人 員			入所人員 (月中)	退所人員 (月中)	在籍人員		
			総 数	都 内	都外委託					
救護施設	総 数	10	911	996	905	91	12	14	5	
	公 立	0	0	10	0	10	0	0	0	
	私 立	10	911	986	905	81	12	14	5	
更生施設	総 数	10	845	847	840	7	85	71	0	
	公 立	8	635	680	676	4	70	68	0	
	私 立	2	210	167	164	3	15	3	0	
宿所提供 施設	総 数	6	460	261	261	0	52	53	1	
	公 立	5	400	212	212	0	47	49	1	
	私 立	1	60	49	49	0	5	4	0	

資料：生活福祉部計画課

3 低所得者福祉

(1) 生活福祉資金

3-1 生活福祉資金貸付決定状況

	新規申請	新 規 貸 付 決 定						
		総 数	福祉費	緊急小口 資金	教育支援 資金	総合支援 資金	不動産担保型 生活資金	不動産担保型 生活資金 (要保護向け)
件数	510	510	14	40	440	6	6	4
金額 (円)	774,476,000	774,476,000	3,167,100	2,592,000	566,905,000	3,745,000	154,120,000	43,946,900

資料：生活福祉部生活支援課

(2) 城北労働・福祉センター

3-2 城北労働・福祉センターの利用状況

相 談 受付数	相 談 延 件 数									
	総 数	労 働	医 療	生 活 保護法 関 係	その他の 福 祉 法 関 係	応 急 援 護				その他
						給 食	交 通	物 品	宿 泊	
1,073	1,118	25	19	14	0	169	9	69	424	389

資料：生活福祉部生活支援課

4 高齢者福祉

(1) 高齢者福祉相談

4-1 養護老人ホームの入所に係る相談及び待機者数の状況

相談取扱実人員	左のうち申請受理件数	入所待機者数（月末）
248	44	472

資料：高齢社会対策部計画課

(2) 高齢者福祉施設

4-2 養護・特別養護老人ホーム（介護老人福祉施設）の状況（平成26年1月末）

	施設数	定員	現在員数					入所人員	退所人員	
			総数	措置人員			その他			
				都内	都外委託	計				
養護老人ホーム	総数	34	3,594	3,796	3,484	312	3,796	—	41	50
	公立	1	123	129	91	38	129	—	0	4
	私立	33	3,471	3,667	3,393	274	3,667	—	41	46
特別養護老人ホーム （介護老人福祉施設）	総数	451	40,356	39,205	83	0	83	39,122	1,060	1,012
	公立	48	4,383	4,244	23	0	23	4,221	106	113
	私立	403	35,973	34,961	60	0	60	34,901	954	899

資料：高齢社会対策部施設支援課

4-3 軽費・有料老人ホームの状況（平成26年1月末）

	施設数	定員	在籍人員	入所人員	退所人員	
軽費老人ホーム （ケアハウス）	総数	39	1,955	1,830	24	25
	公立	7	346	311	2	4
	私立	32	1,609	1,519	22	21
都市型軽費老人ホーム	総数	29	496	444	41	5
	公立	0	0	0	0	0
	私立	29	496	444	41	5
軽費老人ホーム （A型）	総数	9	660	651	8	9
	公立	0	0	0	0	0
	私立	9	660	651	8	9
軽費老人ホーム （B型）	総数	3	200	82	3	1
	公立	2	150	45	0	1
	私立	1	50	37	3	0
有料老人ホーム	610	38,275	30,891	728	715	

資料：高齢社会対策部施設支援課

(3) 高齢者医療

4-4 高齢者医療制度対象者数（月末）

平成20年3月で制度終了のため削除

(4) 介護保険

4-5 第1号被保険者数

前月末現在	当月中増	当月中減	当月末現在
2,849,658	23,542	12,957	2,860,243

資料：高齢社会対策部介護保険課

4-6 要介護（要支援）認定者数

	要支援 1	要支援 2	計	経過の 要介護	要介護 1	要介護 2	要介護 3	要介護 4	要介護 5	計	合計
第1号被保険者	77,593	64,765	142,358	0	95,698	87,134	63,546	61,543	55,762	363,683	506,041
65歳以上75歳未満	11,622	10,020	21,642	0	13,160	12,431	8,245	7,263	7,192	48,291	69,933
75歳以上	65,971	54,745	120,716	0	82,538	74,703	55,301	54,280	48,570	315,392	436,108
第2号被保険者	1,118	1,607	2,725	0	2,096	2,847	1,913	1,619	2,032	10,507	13,232
総 数	78,711	66,372	145,083	0	97,794	89,981	65,459	63,162	57,794	374,190	519,273

資料：高齢社会対策部介護保険課

4-7 居宅介護（支援）サービス受給者数

	予防給付			介護給付							合計
	要支援 1	要支援 2	計	経過の 要介護	要介護 1	要介護 2	要介護 3	要介護 4	要介護 5	計	
第1号被保険者	40,701	43,908	84,609	0	70,777	69,259	44,455	34,586	25,915	244,992	329,601
第2号被保険者	510	1,019	1,529	0	1,452	2,265	1,400	1,029	1,147	7,293	8,822
総 数	41,211	44,927	86,138	0	72,229	71,524	45,855	35,615	27,062	252,285	338,423

資料：高齢社会対策部介護保険課

4-8 地域密着型（介護予防）サービス受給者数

	予防給付			介護給付							合計
	要支援 1	要支援 2	計	経過の 要介護	要介護 1	要介護 2	要介護 3	要介護 4	要介護 5	計	
第1号被保険者	60	93	153	0	3,692	5,457	5,913	4,292	3,521	22,875	23,028
第2号被保険者	1	0	1	0	37	76	87	62	101	363	364
総 数	61	93	154	0	3,729	5,533	6,000	4,354	3,622	23,238	23,392

資料：高齢社会対策部介護保険課

4-9 施設介護サービス受給者数

	予防給付			介護給付							合計
	要支援 1	要支援 2	計	要介護 1	要介護 2	要介護 3	要介護 4	要介護 5	計		
介護老人福祉施設	0	0	0	1,129	3,531	8,254	13,633	14,306	40,853	40,853	
第1号被保険者	0	0	0	1,124	3,499	8,187	13,549	14,132	40,491	40,491	
第2号被保険者	0	0	0	5	32	67	84	174	362	362	
介護老人保健施設	0	0	0	2,142	4,175	5,273	6,029	3,897	21,516	21,516	
第1号被保険者	0	0	0	2,106	4,086	5,158	5,884	3,786	21,020	21,020	
第2号被保険者	0	0	0	36	89	115	145	111	496	496	
介護療養型医療施設	0	0	0	38	124	318	1,676	4,032	6,188	6,188	
第1号被保険者	0	0	0	38	119	312	1,646	3,937	6,052	6,052	
第2号被保険者	0	0	0	0	5	6	30	95	136	136	
総 数	0	0	0	3,307	7,812	13,789	21,220	22,154	68,282	68,282	

資料：高齢社会対策部介護保険課

(注) 介護保険は速報値であり、今後変動する場合があります。

確定値は後日、ホームページの「東京都介護サービス情報」に掲載しますので、参照してください。

アドレス http://www.fukushihoken.metro.tokyo.jp/kourei/hoken/kaigo_lib/info/chosa/geppo/index.html

5 児童福祉

(1) 児童相談

5-1 児童相談所の相談受付状況

	総 数	養護相談		保健 相談	肢相 体不 自由 談	視相 聴覚 障害 談	言障 害発 達談	重障 害心 身談	知相 的障 害談	自閉 症相 談	ぐ犯 行為 等	触相 法行 為等 談	不登 校相 談	性相 格行 動談	しつ け相 談	適性 相談	こ運 とば 相談	そ相 他の 談	(再 掲)	
		被 虐待 相談	そ 他の 相談																い相 じめ 談	児売被 相 害等 相談
総 数	2,087	432	396	57	10	1	1	4	509	18	96	41	38	188	53	61	5	177	8	0
0～5歳	622	162	161	41	2	0	1	2	125	4	1	0	0	0	53	11	5	54	0	0
6～11歳	646	181	115	3	3	1	0	1	142	8	14	3	13	100	0	26	0	36	4	0
12～14歳	453	55	56	4	4	0	0	1	141	4	49	36	18	50	0	8	0	27	3	0
15～17歳	339	32	61	8	1	0	0	0	101	1	32	2	7	34	0	15	0	45	1	0
18歳以上	27	2	3	1	0	0	0	0	0	1	0	0	0	4	0	1	0	15	0	0

資料：東京都児童相談センター

5-2 児童相談所の相談対応状況

総数	対 応 件 数												未対応 (月末)		施 設 入 所 待 機 数 (月末)
	面接 指導	訓戒 ・ 誓約	児 童 福祉 司の 指導	児 童 委員 の指 導	児童家 庭支 援セ 委託	福祉事 務所 へ送 致等	児童福祉施設		里親	指定医 療機 関委 託	家庭裁 判所に 送致	その他 補導	一時 保護	その他 保護	
							入所	通所							
2,054	1,754	0	177	0	0	4	57	0	8	0	4	50	125	3,364	44

資料：東京都児童相談センター

5-3 福祉事務所の相談対応状況

総 数	知的障害者 福祉司等の 指導	施設入所		法第22～23 条の措置権 者への報告 又は通知等	児童相談所 へ送致又は 通知等	児童相談所 の委嘱に よる調査 の完了	他の機関に 斡旋・紹介	相談・ 助 言 その他
		助産施設	母子生活 支援施設					
8,554	0	50	25	0	5	18	191	8,265

資料：少子社会対策部計画課

5-4 児童相談所の被虐待児童相談対応状況

	計	虐 待 内 容 別			
		身体的虐待	性的虐待	心理的虐待	保護の怠慢 (ネグレクト)
計	515	241	12	154	108
0歳～学齢前児童	195	85	2	79	29
小学生	185	89	6	47	43
中学生	79	39	1	16	23
高校生・その他	56	28	3	12	13

資料：東京都児童相談センター

(2) 児童福祉施設

5-5 保育所の状況(初日)

	施設数	定員	在籍人員			入所人員		退所人員	
			総数	入所	私的契約入所	入所	私的契約入所	退所	私的契約入所
総数	1,935	195,513	197,112	197,080	32	1,038	1	1,029	2
公立	948	96,941	96,474	96,455	19	472	1	534	2
民営再掲	140	14,359	14,388	14,388	0	59	0	58	0
私立	987	98,572	100,638	100,625	13	566	0	495	0

資料：少子社会対策部保育支援課

5-6 乳幼児・児童養護施設・児童自立支援施設の状況

	乳 児 院			児童養護施設			児童自立支援施設		
	施設数	定員	措置人員	施設数	定員	措置人員	施設数	定員	措置人員
総数	10 (0)	507 (0)	444	63 (8)	3,211 (243)	3,054	4 (2)	254 (2)	190 [3]
公立	0	0	0	6	438	443	2	252	190
私立	10 (0)	507 (0)	444	57 (8)	2,773 (243)	2,611	2 (2)	2 (2)	0

- (注) 1. 都外委託施設数、協定定員を()内に再掲。
 2. 実施機関が措置した数。都外措置委託児を含む。
 3. 国立施設を除く。但し、児童自立支援施設の措置人員のみ[]内に別掲。

資料：少子社会対策部育成支援課・東京都児童相談センター

(3) 里親及び小規模住居型児童養育事業(ファミリーホーム)

5-7 登録委託状況(月末)

	登録家庭数 又は 事業所数	委託家庭数 (当月末)	委 託 児 童 数						委託家庭数 (前月末)
			総数	0歳	1～6歳	7～12歳	13～15歳	16歳以上	
里親総数	689	293	382	0	120	156	58	48	290
養育家庭	462	264	352	0	96	153	55	48	261
専門養育家庭	15	3	4	0	1	2	1	0	3
親族里親	3	3	3	0	0	1	2	0	3
養子縁組	209	23	23	0	23	0	0	0	23
小規模住居型 児童養育事業 (ファミリー ホーム)	14	—	65	0	11	26	16	12	—

資料：少子社会対策部育成支援課

6 ひとり親福祉

(1) 母子相談

6-1 母子自立支援員の新規相談受付状況

総数	生活一般	児童	生活支援			その他
			計	母子福祉資金	その他	
7,563	3,146	1,047	2,565	1,854	711	805

資料：少子社会対策部育成支援課

(2) 母子生活支援施設

6-2 母子生活支援施設の状況

	施設数 (初日)	定員 (世帯) (初日)	在籍(月末)		入所		私的契約入所		退所		私的契約退所	
			世帯	人員	世帯	人員	世帯	人員	世帯	人員	世帯	人員
総数	36	721	575	1,348	17	41	0	0	15	33	0	0
公立	17	331	241	560	6	13	0	0	6	14	0	0
私立	19	390	334	788	11	28	0	0	9	19	0	0

資料：少子社会対策部育成支援課

(3) 母子福祉資金

6-3 母子福祉資金貸付決定状況

	新規申請	新規貸付決定						
		総数	事業開始	事業継続	修学	技能習得	修業	就職支度
件数	1,911	1,910	0	1	84	2	0	0
金額(千円)	895,603	895,391	0	1,270	22,998	1,016	0	0

(つづき)

	新規貸付決定						加算分(再掲)	
	医療介護	生活	住宅	転宅	就学支度	結婚	修学	修業
件数	0	5	0	1	119	0	0	0
金額(千円)	0	1,018	0	166	54,731	0	0	0

(注) 新規申請件数を除き、次年度貸付分は含まない。

資料：少子社会対策部育成支援課

(4) 児童扶養手当

6-4 児童扶養手当受給状況(月末)

母子世帯類型別受給者数							父子世帯類型別受給者数		
総数	生別母子世帯		死別母子世帯	未婚の母子世帯	障害者世帯	遺棄世帯	生別父子世帯		死別父子世帯
	離婚世帯	その他					離婚世帯	その他	
87,885	68,830	123	1,066	9,712	458	427	3,383	1	480

(つづき)

父子世帯類型別受給者数			その他の世帯	異動状況	
未婚の父子世帯	障害者世帯	遺棄世帯		資格取得	資格喪失
68	143	28	3,122	1,086	658

資料：少子社会対策部育成支援課

7 女性福祉

(1) 女性相談

7-1 女性相談センター及び婦人相談員の相談経路別受付状況

	総数	本人自身	警察関係	法務関係	女性相談センター・婦人相談所	他の婦人相談員	福祉事務所	児童相談所	他の相談機関施設	医療機関	教育関係	労働関係	縁故者・知人等	その他
女性相談センター	2,077	1,658	70	0	1	2	56	0	49	3	1	0	27	210
婦人相談員	2,324	1,692	89	2	46	37	154	8	186	26	13	3	42	26

資料：東京都女性相談センター

7-2 女性相談受付の内訳

	計	5 条 違 反	売 春 強 要	人 間 関 係											
				夫婦関係				親族関係				カ ー 男 性 的 い や が ら せ ・ ス ト ー リ ー 関 係 (性 的 的 い や が ら せ ・ ス ト ー リ ー 関 係)	職場・近隣関係		
				離 婚 の 問 題	夫 等 の 暴 力	保 護 命 令	そ の 他	親 の 暴 力	(子 ど も の 暴 力 を 含 む)	他 の 親 族 の 暴 力	そ の 他		カ ー 男 性 的 い や が ら せ ・ ス ト ー リ ー 関 係 (性 的 的 い や が ら せ ・ ス ト ー リ ー 関 係)	恋 人 ・ 知 人 等 の 暴 力	そ の 他
電話・手紙相談 (主訴)	3,062	0	0	225	511	3	203	40	16	28	334	57	27	268	
電話・手紙相談 (主訴以外の相談)	932	0	0	101	73	3	44	12	1	6	86	9	1	21	
来所・出張・巡回相談 (主訴)	1,411	0	0	203	364	7	31	16	12	13	41	25	4	8	
来所・出張・巡回相談 (主訴以外の相談)	1,245	1	0	126	65	18	43	11	3	3	72	8	3	10	

(つづき)

	経 済 関 係	医 療 健 康 関 係	(住 居 相 談 ・ 立 ち 退 き 等) 関 係	職 業 関 係	施 設 入 所	人 身 取 引 被 害 関 係	そ の 他
電話・手紙相談 (主訴)	116	501	83	67	49	0	534
電話・手紙相談 (主訴以外の相談)	136	148	81	44	38	0	128
来所・出張・巡回相談 (主訴)	203	163	92	32	53	0	144
来所・出張・巡回相談 (主訴以外の相談)	243	137	129	95	81	1	196

資料：東京都女性相談センター

7-3 女性相談センター及び婦人相談員の相談対応状況（月中）

	対応済実人員															未対応人員 (月末)	
	総数	女 福 資 の 貸 付	性 社 金 付 婦 保 施 に 入 所	人 護 設 に 入 所	就 職 自 営	結 婚	帰 宅	帰 郷	福 社 事 務 所 へ 移 送	女 性 相 談 セ ン タ ー (員) へ 移 送	他 府 県 の 女 性 相 談 セ ン タ ー (員) へ 移 送	そ の 他 の 関 係 機 関 ・ 施 設 へ 移 送	助 言 指 導	住 宅 入 居	無 断 所	その他	一 時 保 護
女性相談センター	2,075	・	2	0	0	10	7	22	0	3	42	1,285	4	3	697	25	0
婦人相談員	2,325	16	・	1	2	20	12	101	42	7	117	1,723	14	4	266	・	0

資料：東京都女性相談センター

(2) 婦人保護施設

7-4 婦人保護施設の状況（月末）

	施設数	定員	在籍人員	入所人員	退所人員
総数	5 (1)	230 (40)	143	15	7
公立	0	0	0	0	0
私立	5 (1)	230 (40)	143	15	7

(注) 都が委託できる都外施設数・定員を（ ）内に別掲。人員は都外委託分を含む。

資料：東京都女性相談センター

8. 障害者福祉

(1) 障害者の手帳

8-1 障害者の手帳

ア. 身体障害者手帳交付台帳登載状況（月末）

	障害別登載数												新規 交付数	転入数	転出・ 返還数
	総数	視覚	聴覚・ 平衡 機能	音声・ 言語・ そしゃく 機能	肢 体 不自由	内部障害									
						心 臓 機 能	じん臓 機 能	呼吸器 機 能	膀胱直 腸機能	小 腸 機 能	腸 能	免 疫 機 能			
総数	478,618	39,294	45,904	7,132	256,753	61,169	32,756	8,509	19,625	764	6,163	549	2,190	221	2,143
18歳 未満	24,009	2,040	4,863	401	14,575	1,422	146	193	202	41	4	122	55	9	9
18歳 以上	454,609	37,254	41,041	6,731	242,178	59,747	32,610	8,316	19,423	723	6,159	427	2,135	212	2,134

資料：東京都心身障害者福祉センター

イ. 知的障害者「愛の手帳」の交付状況（月末）

	障 害 程 度 別 交 付 数					新規交付数	返還数
	総 数	1 度 (最重度)	2 度 (重 度)	3 度 (中 度)	4 度 (軽 度)		
総 数	77,274	2,803	19,346	20,249	34,876	262	43
0～6歳 (就学前)	2,221	55	345	763	1,058	59	1
6～17歳	13,984	247	2,469	3,355	7,913	132	1
18歳以上	61,069	2,501	16,532	16,131	25,905	71	41

資料：東京都心身障害者福祉センター

ウ. 精神障害者保健福祉手帳本月交付件数及び本月末所持者数

区分	本月交付件数	本月末所持者数
総 数	3,310	78,803
等級1	210	5,777
等級2	1,651	41,434
等級3	1,449	31,592

資料：中部総合精神保健福祉センター

8-2 知的障害者「愛の手帳」・精神障害者保健福祉手帳 交付状況
平成25年3月を以て、8-1に集約したため削除

(2) 障害者の相談・援護

8-3 心身障害者福祉センターの相談・判定状況

ア. 取扱実人員

	総 数	身 体 障 害	知 的 障 害
総 数	1,840	1,271	569

イ. 相談延件数

	総 数	手 帳	医療保健	補装具	職 業	施 設	生 活	教 育	その他
総 数	1,083	170	134	375	26	73	240	0	65
身体障害	819	13	134	375	20	37	178	0	62
知的障害	264	157	0	0	6	36	62	0	3

ウ. 判定件数及びその他の件数

	判 定					判定書 (意見書)等 交付件数
	総 数	医学的 判 定	心理学的 判 定	職能的 判 定	その他 の 判 定	
総 数	1,026	768	239	6	13	725
身体障害	497	481	0	3	13	296
知的障害	529	287	239	3	0	429

資料：東京都心身障害者福祉センター

8-4 福祉事務所の身体障害者更生援護の状況

	相 談 実人員	相 談 内 容											
		総数	身 体 障 害 者手帳	自立支援 医療(更 生医療)	補装具	職 業	在 宅	施 設	医 保 療 健	生 活	無料乗車券等 件 数		その他
											都営	民営バス	
総 数	34,146	41,401	11,313	1,337	4,112	333	5,663	869	1,354	6,717	4,225	669	4,809
視 覚 障 害	2,398	2,946	700	28	407	45	553	56	92	322	313	59	371
聴覚・平衡機能 障害	2,776	3,515	855	37	1,003	47	307	38	116	224	365	32	491
音 声・言 語・そ しゃく機能障害	387	479	188	5	26	8	92	7	20	21	48	2	62
肢 体 不 自 由	15,312	18,941	5,587	264	2,395	183	3,313	738	590	1,448	1,955	207	2,261
内 部 障 害	13,273	15,520	3,983	1,003	281	50	1,398	30	536	4,702	1,544	369	1,624
他(手帳なし,18 歳未満)(別掲)	3,296	4,044	1,005	24	825	16	466	43	73	253	525	20	794

資料：障害者施策推進部居住支援課

8-5 知的障害者相談状況

相談実人員	相 談 延 件 数									
	総 数	施 設	職親委託	職 業	医療保健	生 活	教 育	居 宅	愛の手帳	その他
6,630	10,177	1,522	1	373	322	1,113	259	2,166	693	3,728

資料：障害者施策推進部居住支援課

(3) 障害者医療

8-6 心身障害者医療助成費対象者数

	総 計			
	国 保	社 保	後期高齢	計
総 計	59,274	30,104	16,615	105,993
区 部	39,445	19,775	11,066	70,286
市 部	19,175	10,131	5,357	34,663
郡 部	453	161	128	742
島 部	201	37	64	302

資料：保健政策部医療助成課

(4) 障害者（児）の施設

8-7 障害者の入所等待機状況（月末）

		月末現在の待機数（待機者の現在の状況別）		
		入所施設等へ 入所中	在宅	
待機先施設等種別	障害者支援施設	合計	444	807
		身体障害者	95	224
		知的障害者	348	580
		精神障害者	1	3
	療養介護	40	330	

(注) 重複障害の場合は、主たる障害種別により分類している。

資料：障害者施策推進部居住支援課

8-8 身体障害者通所授産施設（旧法指定施設）の入所状況（月末）

平成24年3月末を以って、法改正のため削除

8-9 障害者の施設入所等状況

		前月末現在 人員	入所人員 (月中)	退所人員 (月中)	本月末現在 人員	
都内施設入所者	障害者支援施設	合計	4,592	7	12	4,587
		身体障害者	910	3	4	909
		知的障害者	3,574	4	6	3,572
		精神障害者	26	0	0	26
		旧知的障害児施設等継続入所者	82	0	2	80
	療養介護	962	1	1	962	
都外施設入所者	障害者支援施設	合計	4,670	9	15	4,664
		身体障害者	672	2	4	670
		知的障害者	3,938	7	11	3,934
		精神障害者	16	0	0	16
		旧知的障害児施設等継続入所者	44	0	0	44
	療養介護	214	0	1	213	
合計	障害者支援施設	合計	9,262	16	27	9,251
		身体障害者	1,582	5	8	1,579
		知的障害者	7,512	11	17	7,506
		精神障害者	42	0	0	42
		旧知的障害児施設等継続入所者	126	0	2	124
	療養介護	1,176	1	2	1,175	

(注) 1 重複障害の場合は、主たる障害種別により分類している。

2 「旧知的障害児施設等継続入所者」は、旧知的障害児施設等に入所していた者（18歳以上の者に限る。）であって、障害者自立支援法に基づく障害者支援施設等の指定を受けた当該旧施設に引き続き入所している者を計上している。

3 「旧知的障害児施設等継続入所者」の「入所人員（月中）」は、旧知的障害児施設等に入所していた者が18歳に達した後、新たに本月中に、障害者自立支援法に基づく障害者支援施設等の指定を受けた当該旧施設に引き続き入所することとなった者を計上している。

資料：障害者施策推進部居住支援課

8-10 障害児施設の入所状況（月初）

その1 福祉型障害児入所施設

	合計			旧知的障害児施設			旧第2種自閉症児施設			旧盲児施設		
	施設数	定員	入所人員	施設数	定員	入所人員	施設数	定員	入所人員	施設数	定員	入所人員
総数	25	893	582	22	808	553	1	45	22	1	10	5
	(17)	(387)	(157)	(15)	(332)	(130)	(1)	(45)	(22)	(1)	(10)	(5)
公立	5	449	325	5	449	325	0	0	0	0	0	0
	(3)	(133)	(33)	(3)	(133)	(33)	(0)	(0)	(0)	(0)	(0)	(0)
私立	20	444	257	17	359	228	1	45	22	1	10	5
	(14)	(254)	(124)	(12)	(199)	(97)	(1)	(45)	(22)	(1)	(10)	(5)

(つづき)

	旧ろうあ児施設			旧肢体不自由児療護施設		
	施設数	定員	入所人員	施設数	定員	入所人員
総数	1	30	2	0	0	0
	(0)	(0)	(0)	(0)	(0)	
公立	0	0	0	0	0	0
	(0)	(0)	(0)			
私立	1	30	2	0	0	0
	(0)	(0)	(0)	(0)	(0)	

その2 医療型障害児入所施設

	合計			旧第1種自閉症児施設			旧肢体不自由児施設			旧重症心身障害児施設		
	施設数	定員	入所人員	施設数	定員	入所人員	施設数	定員	入所人員	施設数	定員	入所人員
総数	32	1,484	152	1	25	0	7	220	80	24	1,239	72
	(19)	(0)	(20)	(0)	(0)	(0)	(4)	(0)	(4)	(15)	(0)	(16)
公立	10	579	43	1	25	0	3	30	15	6	524	28
	(4)	(0)	(3)	(0)	(0)	(0)	(2)	(0)	(2)	(2)	(0)	(1)
私立	22	905	109	0	0	0	4	190	65	18	715	44
	(15)	(0)	(17)	(0)	(0)	(0)	(2)	(0)	(2)	(13)	(0)	(15)

(つづき)

	情緒障害児短期治療施設		
	施設数	定員	入所人員
総数	0	0	0
	(0)	(0)	
公立	0	0	0
私立	0	0	0
	(0)	(0)	

(注) 1 都外施設数、協定定員及び入所人員を（ ）内に再掲。 指定医療機関を除く。

入所人員は利用契約及び措置人員からなり、都外施設を含む。

2 18歳以上（引き続き支援を受けなければ福祉を損なうおそれがあると認められる場合を除く。）の継続入所者は含まない。

資料：障害者施策推進部居住支援課

(5) 特別児童扶養手当・特別障害者手当・障害児福祉手当等

8-1-1 特別児童扶養手当受給者及び対象児童の状況（月末）

受給者数	対象児童数								
	総数	身体障害				精神障害			
		外部障害		内部障害		知的障害のみ		知的障害及び知的障害以外の精神障害	
		1級	2級	1級	2級	1級	2級	1級	2級
11,247	11,618	3,347	484	391	1,000	2,938	2,012	260	255

(つづき)

対象児童数				資格取得児童数	資格喪失児童数
精神障害		重複障害			
知的障害以外の精神障害のみ					
1級	2級	1級	2級		
163	470	297	1	141	121

資料：東京都心身障害者福祉センター

8-1-2 特別障害者手当・障害児福祉手当等の受給状況

障害児福祉手当			特別障害者手当			福祉手当(経過措置分)	
受給者数	異動状況		受給者数	異動状況		受給者数	
	資格取得	資格喪失		資格取得	資格喪失		
4,444	65	53	12,188	107	123	452	

資料：東京都心身障害者福祉センター

8-1-3 重度心身障害者(児)手当受給状況(月中)

受給者数											異動状況	
総数	年齢別			障害別							資格取得	資格喪失
	20歳未満	20～65歳未満	65歳以上	知的障害	重複障害					身体障害		
					視覚	聴覚	肢体	内部	その他			
9,696	1,743	7,526	427	5,994	82	70	1,068	41	41	2,400	37	42

資料：東京都心身障害者福祉センター

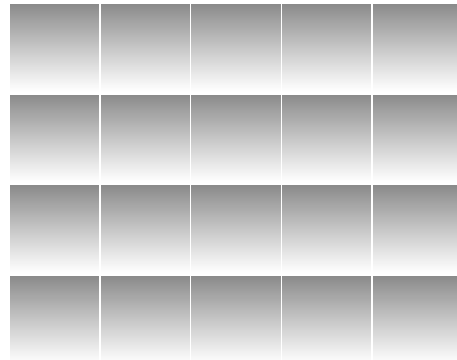
(6) 心身障害者扶養年金

8-1-4 心身障害者扶養年金加入・給付状況(月末)

年金加入状況					年金給付状況										
障害者数					新規加入	脱退	受給者数	新規付	受給権消滅	支給一時差止	支給止	差解除	停止解除	一時金給付	
総数	知的障害	身体障害	精神病	その他										弔慰金	葬祭料
18,609	11,422	5,067	969	1,151	0	0	9,129	0	33	51	0	48	0	0	33

資料：障害者施策推進部自立生活支援課

衛生行政統計 編



(平成 26 年 1 月分)

a. 保健医療情報センター取扱い実績

(単位：件数)

総 数	保健医療 福祉相談 (b)	夜間休日 案 内	夜間休日 連絡通報 受理業務 (c)	聴覚障害 者 F A X サービス	音声自動 応答によ る医療機 関 案 内	精神科救急 医療情報 センター (d)	外国語対応相談	
							医療情報 サービス	救急通訳 サービス
17,265	4,721	8,274	369	(0)	2,190	1,173	521	17

注 () 内は、再掲です。

b. 保健医療福祉相談内容

(単位：件数)

総 数	医療機関 案 内	医 療 費 生 活 費	制度案内	病 気 の 不 安	施設案内	医療機関 苦 情	都 政	そ の 他
5,312	3,730	41	42	717	112	24	27	619

注 1 件の相談で、複数の相談内容がある場合は、それぞれ該当の相談に計上してあります。

c. 夜間休日連絡通報受理業務内容

(単位：件数)

総 数	精 神 科 救急診療 受 理	精神保健 相 談	感 染 症 発 生 届	食 中 毒 発 生 届	動物関係 の届け・ 相 談	健康関係 の 相 談	その他
369	162	33	56	21	26	-	71

d. 精神科救急医療情報センター取扱い実績

(単位：件数)

総 数	救急医療 相 談	初期救急	二次救急	身 体 合 併 症
1,173	1,104	15	53	1

e. インターネットアクセス件数

(単位：件数)

総 数	ホームペ ジアクセス 件 数	携帯サイト ア ク セ ス 件 数
111,318	106,805	4,513

資料：医療政策部医療政策課 (a. b. c. e)、障害者施策推進部精神保健・医療課 (d)

(平成 26 年 1 月分)

種 類	総 数	(内 訳)			(参 考) 却下・取下げ
		新規承認	継続承認	再交付	
小児慢性疾患	935	80	530	325	16
悪性新生物	128	15	65	48	4
慢性腎疾患	75	9	41	25	1
ぜんそく	17	2	7	8	1
慢性心疾患	238	22	144	72	4
内分泌疾患	222	15	130	77	6
膠原病	26	1	13	12	-
糖尿病	67	4	40	23	-
先天性代謝異常	41	2	28	11	-
慢性血液疾患	37	4	18	15	-
神経・筋疾患	60	3	31	26	-
慢性消化器疾患	24	3	13	8	-
妊娠高血圧症候群等	2	1	-	1	-
養育医療	-	-	-	-	-
療育給付	-	-	-	-	-
育成医療	-	-	-	-	-
肢体不自由	-	-	-	-	-
視覚障害	-	-	-	-	-
聴覚・平衡機能障害	-	-	-	-	-
音声・言語機能障害	-	-	-	-	-
心臓機能障害	-	-	-	-	-
腎臓機能障害	-	-	-	-	-
肝臓機能障害	-	-	-	-	-
小腸機能障害	-	-	-	-	-
その他の内臓障害	-	-	-	-	-
免疫機能障害	-	-	-	-	-

- 注 1. 小児慢性疾患は、特別区及び市町村分である。
 2. 妊娠高血圧症候群等及び療育給付は、市町村分である。
 3. 却下・取下げは申請に対するものである。
 4. 平成 19 年 4 月統計データから妊娠中毒症の事業名が妊娠高血圧症候群等に変更された。
 5. 平成 22 年 4 月 1 日より肝臓移植が育成医療の医療費助成の適用になった。
 6. 養育医療及び育成医療は、平成 25 年 3 月 31 日以前の診療分に係る市町村分である。

資料：少子社会対策部家庭支援課

3

自立支援医療費（精神通院）

（平成 26 年 1 月分）

区分	総数	被用者保険		国民健康保険			後期高齢者 医療制度	生活 保護法	その他
		本人	家族	一般	退職本人	退職家族			
申請	16,858	2,740	2,387	6,684	98	105	381	4,461	2
合格	16,858	2,740	2,387	6,684	98	105	381	4,461	2
承認	16,858	2,740	2,387	6,684	98	105	381	4,461	2

資料：障害者施策推進部精神保健・医療課

4

精神保健福祉センター実績

（中部総合精神保健福祉センター：中部
多摩総合精神保健福祉センター：多摩
精神保健福祉センター：下谷

（平成 26 年 1 月分）

a 関係機関に対する

技術指導・援助活動件数（単位：件数）

区分	総数	内 訳		
		来所	出張	電話・ 文書
総数	869	19	285	565
中部	保健所	1	4	31
	区市町村	4	-	23
	その他	3	15	56
多摩	保健所	6	42	60
	区市町村	1	19	23
	その他	3	41	94
下谷	保健所	-	40	134
	区市町村	1	19	47
	その他	-	105	97

b 高齢者精神保健医療相談

（単位：件数）

区分	技術援助（a表の再掲）			個別援助		
	来所	出張	電話・ 文書	来所	訪問	電話・ 文書
総数	11	47	154	2	16	5
中部	7	11	57	-	3	5
多摩	1	15	42	-	7	-
下谷	3	21	55	2	6	-

c 協力組織育成件数

（単位：件数）

区分	総数	来所	出張	電話・ 文書
総数	135	3	25	107
中部	障害者サービス事業所等	-	-	-
	協力事業所	-	-	-
	地域組織等 その他	1	1	-
多摩	障害者サービス事業所等	42	-	14
	協力事業所	-	-	-
	地域組織等 その他	7	-	7
下谷	障害者サービス事業所等	20	-	3
	協力事業所	-	-	-
	地域組織等 その他	65	2	8

d 広報普及件数

（単位：件数）

区分	総数	パネル	見学 案内	講演 会	情報提供				
					総数	ホーム ページ	資料 配布	その他	
総数	件数	24	-	8	16				
	実人員 貸出数	780	-	64	716	155,825	155,581	171	73
中部	件数	4	-	4	-				
	実人員 貸出数	41	-	41	-	47,934	47,856	11	67
多摩	件数	4	-	3	1				
	実人員 貸出数	51	-	21	30	56,689	56,533	150	6
下谷	件数	16	-	1	15				
	実人員 貸出数	688	-	2	686	51,202	51,192	10	-

注 1. 23年度まで「c 協力組織育成件数」の「その他」に含めていた地域生活支援センターの実績は、24年度から「障害者サービス事業所等」に計上します。

2. 制度改正により24年度から「共同作業所」に代わり、「障害者サービス事業所」という呼称を用います。

e 精神保健福祉相談

(単位：件数)

区 分	総 数	個 別 相 談			心の電話相談	グループワーク	
		電話・文書	面 接	訪 問			
総 数	2,584	233	228	17	2,065	41	
中 部	ア ル コ ー ル	37	7	10	-	18	2
	葉 思 春 期	92	27	38	1	20	6
	高 齢 者	46	16	13	-	15	2
	その 他 精 神 一 般	8	-	-	-	8	-
多 摩	ア ル コ ー ル	561	7	8	-	546	-
	葉 思 春 期	112	51	22	3	28	8
	高 齢 者	73	39	20	1	5	8
	その 他 精 神 一 般	89	31	26	-	29	3
下 谷	ア ル コ ー ル	9	-	-	-	9	-
	葉 思 春 期	795	24	15	2	754	-
	高 齢 者	41	4	16	-	19	2
	その 他 精 神 一 般	29	5	8	-	10	6
下 谷	ア ル コ ー ル	40	5	16	-	15	4
	葉 思 春 期	10	-	2	4	4	-
	高 齢 者	642	17	34	6	585	-
	その 他 精 神 一 般						

f 通所訓練(精神科デイケア)利用者状況

(単位：人/回)

区 分	在籍状況(実)	利用状況(延)				延利用者総数	訓練日数	一日当たり利用者数	通所訓練部門での相談						
		前月末現在数	本月入所者数	本月退所者数	本月末現在数				電話・文書	面接	訪問				
総 数	192	19	23	188	1,706	285	10	70	2,071	82	120	619	792	19	
中 部	作業訓練	38	6	8	36	567	206	-	17	790	19	42	133	204	2
	デイ・ケア	39	6	5	40	483	69	5	2	559	19	29	138	278	2
多 摩	作業訓練	42	4	4	42	210	-	5	18	233	15	16	162	112	9
	デイ・ケア	55	3	5	53	289	-	-	16	305	15	20	123	131	6
下 谷	作業訓練	-	-	-	-	-	-	-	-	-	-	-	-	-	-
	デイ・ケア	18	-	1	17	157	10	-	17	184	14	13	63	67	-

g-1 アウトリーチ(地域支援科利用状況・利用者)(単位：人)

g-2 宿泊事業(地域支援科利用状況・利用者)(単位：人/日)

区 分	支 援 対 象 者 数				個 別 相 談 援 助			
	人 数				月 間 支 援 対 象 者 数	電 話 ・ 文 書	面 接	訪 問
	前 月 末 現 在 数	開 始 者 数	終 了 者 数	支 援 対 象 者 数				
総 数	123	9	10	122	132	818	1,328	180
中 部	30	5	4	31	35	414	833	52
多 摩	20	2	2	20	22	307	494	60
下 谷	73	2	4	71	75	97	1	68

区 分	在 籍 状 況				延 用 者 数	利 用 日 数	一 日 当 たり 利 用 者 数
	人 数						
	前 月 末 現 在 数	本 月 入 所 者 数	本 月 退 所 者 数	本 月 末 現 在 数			
総 数	13	21	27	7	275	124	9
中 部	短期宿泊	4	3	3	4	135	31
	一時入所	2	10	10	2	51	31
多 摩	短期宿泊	1	-	1	-	7	31
	一時入所	6	8	13	1	82	31

h 研修実施状況

(単位：人/回)

区分	回 数	実人数	延人数
総数	10	590	809
中部	4	451	608
多摩	2	130	190
下谷	4	9	11

i 教育(学生・関係職員実習)

(単位：人/回)

区分	回 数	日 数	実人数	延人数
総数	-	-	-	-
中部	-	-	-	-
多摩	-	-	-	-
下谷	-	-	-	-

- 注 1. 24年度から「e 精神保健福祉相談」にグループワークの項目を追加しました。
 2. 中部・多摩のホステル廃止に伴い23年度から「g 入所訓練(病室、生活訓練施設)利用者状況」の記載を廃止し、「g 地域支援科利用状況」を新たに設けました。
 3. g表の地域支援科利用状況・利用者については、平成23年8月より宿泊事業とアウトリーチに分けセンターごとの実績を設けました。
 4. 24年度から「i 教育」の項目を追加しました。
 5. 25年度から「g-1」の項目に個別相談援助の項目を追加しました。

資料：障害者施策推進部精神保健・医療課

（平成26年1月分）

疾病名	12月 末		認 定		資格喪失		1 月 末		
	一般（内重症）	老人（内重症）	一般	老人	一般	老人	一般（内重症）	老人（内重症）	合計（内重症）
総 計	67,857 (14,969)	38,788 (14,217)	876	494	266	294	68,467 (15,074)	38,988 (14,275)	107,455 (29,349)
ベーチェット病	1,445 (21)	316 (8)	11	2	2	-	1,454 (21)	318 (8)	1,772 (29)
多発性硬化症	1,702 (88)	157 (32)	15	2	4	2	1,713 (88)	157 (31)	1,870 (119)
重症筋無力症	1,276 (14)	712 (11)	15	6	1	2	1,290 (14)	716 (11)	2,006 (25)
全身性エリテマトーデス	5,346 (96)	665 (17)	29	4	7	3	5,368 (98)	666 (16)	6,034 (114)
スモモン	16 (16)	116 (116)	-	-	-	-	16 (16)	116 (116)	132 (132)
再生不良性貧血	487 (11)	288 (8)	6	2	2	1	491 (11)	289 (8)	780 (19)
サルコイドーシス	1,079 (10)	590 (11)	8	5	3	-	1,084 (9)	595 (11)	1,679 (20)
筋萎縮性側索硬化症	419 (143)	368 (144)	9	12	9	11	419 (145)	369 (143)	788 (288)
汎発性強皮症	1,523 (12)	1,016 (9)	16	6	5	3	1,534 (12)	1,019 (8)	2,553 (20)
皮膚筋炎・多発性筋炎	1,208 (9)	539 (16)	11	4	3	2	1,216 (11)	541 (16)	1,757 (27)
特発性血小板減少性紫斑病	1,253 (10)	704 (5)	15	8	2	1	1,266 (10)	711 (5)	1,977 (15)
結節性動脈周囲炎	389 (24)	577 (37)	3	15	2	5	390 (24)	587 (37)	977 (61)
潰瘍性大腸炎	13,682 (14)	1,417 (6)	188	6	13	5	13,857 (14)	1,418 (6)	15,275 (20)
高安病	412 (7)	137 (5)	4	1	-	1	416 (7)	137 (5)	553 (12)
ビュルガー病	284 (3)	146 (6)	3	-	-	-	287 (3)	146 (6)	433 (9)
天疱瘡	316 (2)	147 (-)	1	-	-	1	317 (2)	146 (-)	463 (2)
脊髄小脳変性症	1,177 (162)	1,047 (141)	10	11	4	3	1,183 (160)	1,055 (141)	2,238 (301)
クローン病	3,311 (24)	130 (-)	26	-	3	-	3,334 (24)	130 (-)	3,464 (24)
劇症型肝炎	14 (14)	- (-)	2	-	3	-	13 (13)	- (-)	13 (13)
悪性関節リウマチ	277 (26)	262 (21)	4	3	-	1	281 (26)	264 (21)	545 (47)
パーキンソン病	2,405 (132)	9,063 (856)	37	133	7	76	2,435 (135)	9,120 (858)	11,555 (993)
アミロイドーシス	90 (9)	71 (14)	1	5	-	1	91 (9)	75 (16)	166 (25)
後縦靭帯骨化症	902 (65)	1,353 (105)	23	10	3	7	922 (65)	1,356 (106)	2,278 (171)
ハンチントン病	53 (11)	25 (5)	1	1	-	-	54 (11)	26 (5)	80 (16)
モヤモヤ病（ウィリス動脈輪閉塞症）	1,103 (46)	94 (7)	18	-	3	-	1,118 (46)	94 (7)	1,212 (53)
ウェゲナー肉芽腫症	130 (8)	86 (6)	4	-	1	-	133 (7)	86 (6)	219 (13)
特発性拡張型心筋症	1,262 (79)	402 (19)	13	4	2	1	1,273 (82)	405 (19)	1,678 (101)
多系統萎縮症	468 (71)	519 (97)	5	3	5	7	468 (70)	515 (98)	983 (168)
表皮水疱症	27 (1)	1 (-)	1	-	-	-	28 (1)	1 (-)	29 (1)
膿疱性乾癬	98 (3)	48 (1)	1	-	-	-	99 (3)	48 (1)	147 (4)
広範脊柱管狭窄症	129 (13)	297 (26)	1	3	1	2	129 (13)	298 (26)	427 (39)
原発性胆汁性肝硬変	1,092 (4)	897 (11)	11	6	2	3	1,101 (4)	900 (11)	2,001 (15)
重症急性性膵炎	95 (95)	38 (38)	17	8	25	5	87 (87)	41 (41)	128 (128)
特発性大腿骨頭壊死症	756 (11)	153 (3)	16	-	1	-	771 (12)	153 (3)	924 (15)
混合性結合組織病	766 (3)	149 (-)	5	1	3	2	768 (4)	148 (-)	916 (4)
原発性免疫不全症候群	186 (11)	5 (1)	4	1	1	-	189 (11)	6 (1)	195 (12)
特発性間質性肺炎	179 (7)	425 (20)	6	20	2	5	183 (7)	440 (20)	623 (27)
網膜色素変性症	1,460 (165)	968 (134)	15	4	6	-	1,469 (163)	972 (135)	2,441 (298)
ブリオン病	14 (14)	25 (25)	1	-	1	-	14 (14)	25 (25)	39 (39)
肺動脈性肺高血圧症	164 (25)	43 (1)	1	-	-	1	165 (25)	42 (1)	207 (26)
神経線維腫症	317 (8)	50 (3)	-	-	-	-	317 (8)	50 (3)	367 (11)
亜急性硬化性全脳炎	3 (3)	- (-)	-	-	-	-	3 (3)	- (-)	3 (3)
バッド・キアリ症候群	17 (-)	3 (-)	-	-	-	-	17 (-)	3 (-)	20 (-)
慢性血栓塞栓性肺高血圧症	105 (5)	106 (4)	-	3	-	-	105 (5)	109 (4)	214 (9)
ライソゾーム病（ファブリー病含む）	93 (18)	4 (-)	-	-	-	-	93 (18)	4 (-)	97 (18)
副腎白質ジストロフィー	26 (9)	1 (-)	1	-	-	-	27 (9)	1 (-)	28 (9)
家族性高コレステロール血症（ホモ接合体）	5 (-)	2 (-)	-	-	-	-	5 (-)	2 (-)	7 (-)
脊髄性筋萎縮症	79 (40)	18 (4)	1	-	-	-	80 (40)	18 (4)	98 (44)
球脊髄性筋萎縮症	76 (8)	31 (7)	1	-	-	-	77 (8)	31 (7)	108 (15)
慢性炎症性脱髄性多発神経炎	351 (26)	153 (10)	4	1	2	-	353 (24)	154 (10)	507 (34)
肥大型心筋症	199 (23)	130 (6)	2	2	1	-	200 (24)	132 (8)	332 (32)
拘束型心筋症	4 (1)	- (-)	1	-	-	-	5 (2)	- (-)	5 (2)
ミトコンドリア病	120 (19)	19 (2)	1	-	1	-	120 (19)	19 (2)	139 (21)
リンパ脈管筋腫症（LAM）	81 (2)	- (-)	-	-	-	-	81 (2)	- (-)	81 (2)
重症多形滲出性紅斑（急性期）	4 (4)	2 (2)	-	-	-	-	4 (4)	2 (2)	6 (6)
黄色靭帯骨化症	58 (-)	72 (4)	4	3	1	-	61 (-)	75 (4)	136 (4)
間脳下垂体機能障害	1,302 (4)	248 (3)	23	-	5	-	1,320 (4)	248 (3)	1,568 (7)
国の対象疾病 小計	49,835	1,649	24,835	2,007	595	295	50,294 (1,647)	24,979 (2,015)	75,273 (3,662)
先天性血液凝固因子欠乏症等	597 (597)	35 (35)	74	8	72	9	599 (599)	34 (34)	633 (633)
国の対象疾病 計	50,432 (2,246)	24,870 (2,042)	669	303	208	160	50,893 (2,246)	25,013 (2,049)	75,906 (4,295)

難病医療費等助成対象者（2-2）（東京都の対象疾病分）

（平成26年1月分）

疾病名	12月 末		認 定		資格喪失		1 月 末		
	一般（内重症）	老人（内重症）	一般	老人	一般	老人	一般（内重症）	老人（内重症）	合計（内重症）
進行性筋ジストロフィー	317（145）	48（12）	4	-	-	1	321（146）	47（11）	368（157）
ウィルソン病	133（-）	-（-）	-	-	-	-	133（-）	-（-）	133（-）
脊髄空洞症	85（15）	36（7）	-	1	-	1	85（15）	36（8）	121（23）
悪性高血圧	-（-）	-（-）	-	-	-	-	-（-）	-（-）	-（-）
骨髄線維症	45（1）	21（1）	-	-	1	1	44（1）	20（1）	64（2）
ネフローゼ症候群	1,080（11）	255（8）	19	2	4	-	1,095（13）	257（8）	1,352（21）
母斑症	162（9）	3（1）	-	-	-	-	162（9）	3（1）	165（10）
シェーグレン症候群	665（2）	500（2）	6	-	-	5	671（2）	495（2）	1,166（4）
多発性嚢胞腎	345（228）	126（103）	5	-	1	-	349（229）	126（103）	475（332）
特発性門脈圧亢進症	66（2）	24（-）	-	-	-	-	66（2）	24（-）	90（2）
原発性硬化性胆管炎	65（1）	19（-）	-	1	-	-	65（1）	20（-）	85（1）
肝内結石症	22（-）	8（-）	-	-	-	-	22（-）	8（-）	30（-）
ミオトニー症候群	349（35）	13（-）	2	-	-	1	351（35）	12（-）	363（35）
特発性好酸球増多症候群	30（-）	7（-）	-	-	-	1	30（-）	6（-）	36（-）
アレルギー性肉芽腫性血管炎	218（3）	99（2）	4	4	-	-	222（3）	103（2）	325（5）
強直性脊椎炎	339（10）	78（4）	-	1	-	-	339（10）	79（5）	418（15）
びまん性汎細気管支炎	93（3）	68（1）	-	-	-	-	93（3）	68（1）	161（4）
遺伝性ニューロパチー	109（18）	33（3）	1	1	1	-	109（19）	34（3）	143（22）
遺伝性QT延長症候群	45（1）	2（-）	1	-	-	-	46（1）	2（-）	48（1）
先天性ミオパチー	46（15）	3（-）	-	-	-	-	46（15）	3（-）	49（15）
成人ステイル病	346（-）	76（-）	6	2	-	-	352（-）	78（-）	430（-）
網膜脈絡膜萎縮症	16（3）	77（12）	-	-	-	-	16（3）	77（12）	93（15）
自己免疫性肝炎	630（2）	405（2）	8	5	-	-	638（2）	410（2）	1,048（4）
東京都の対象疾病 小計	5,206（504）	1,901（158）	56	17	7	10	5,255（509）	1,908（159）	7,163（668）
人工透析を必要とする腎不全	12,219（12,219）	12,017（12,017）	151	174	51	124	12,319（12,319）	12,067（12,067）	24,386（24,386）
東京都の対象疾病 計	17,425（12,723）	13,918（12,175）	207	191	58	134	17,574（12,828）	13,975（12,226）	31,549（25,054）

注1. 認定は更新認定を含む。

2. 「慢性肝炎」、「肝硬変・ヘパトーム」については、平成14年9月30日をもって廃止。また、住民税非課税世帯に対する経過措置についても、平成17年9月30日をもって終了した。

3. 平成17年10月1日より疾病（脊髄空洞症）を追加する。

4. 平成21年10月1日より11疾病（新規7、都単独疾病から組替え4）を追加する。

当月	107,455人	当月重症度	29,349人
前月	106,645人	前月重症度	29,186人
当月-前月=	810人増	対認定患者比	27.31%
対前月比	0.76%		
前年同月	102,699人		
対前年同月比	4.63%増		

資料：保健政策部疾病対策課

(平成26年1月分)

区 分	電話相談数	来所(来院) 相談者数	受診者数	HIV検査者数		
				計	男	女
総 数	2,843	3,612	941	2,117	1,437	680
保 健 所	714	1,933	・	1,251	857	394
東 京 都	82	357	・	373	283	90
特 別 区	549	1,343	・	760	500	260
八 王 子 市	56	213	・	108	66	42
町 田 市	27	20	・	10	8	2
都 立 病 院	-	・	941	16	9	7
エイズ対策係	2,129	1,679	・	850	571	279

資料：健康安全部感染症対策課

(平成26年第1～5週)

病名	東京都		全国	
	第1～5週	平成26年累計	第1～5週	平成26年累計
一類感染症				
エボラ出血熱	-	-	-	-
クリミア・コンゴ出血熱	-	-	-	-
痘	-	-	-	-
南米出血熱	-	-	-	-
ペルスルグ病熱	-	-	-	-
マールブサ	-	-	-	-
二類感染症				
急性灰白髄炎	-	-	-	-
結核	246	246	1,594	1,594
ジフテリ	-	-	-	-
重症急性呼吸器症候群	-	-	-	-
鳥インフルエンザ(H5N1)	-	-	-	-
指定感染症				
鳥インフルエンザ(H7N9)	-	-	-	-
三類感染症				
コレラ	-	-	-	-
細菌性赤痢	2	2	7	7
腸管出血性大腸菌感染症	-	-	36	36
腸チフス	3	3	5	5
パラチフス	1	1	1	1
四類感染症				
E型肝炎	3	3	9	9
ウエストナイル熱	-	-	-	-
A型肝炎	1	1	13	13
エキノコックス	-	-	-	-
黄熱	-	-	-	-
オウムム	1	1	1	1
オムスク出血熱	-	-	-	-
回帰熱	-	-	-	-
キヤサヌル森林病熱	-	-	-	-
Q熱	-	-	-	-
狂犬病	-	-	-	-
コキシジオイデス症	-	-	-	-
サルスル	-	-	-	-
重症熱性血小板減少症候群	-	-	1	1
腎症候性出血熱	-	-	-	-
西部ウマ脳炎	-	-	-	-
ダニ媒介脳炎	-	-	-	-
炭疽	-	-	-	-
チングニア熱	-	-	-	-
つつが虫	1	1	17	17
デング	3	3	8	8
東部ウマ脳炎	-	-	-	-
鳥インフルエンザ(H5N1及びH7N9を除く)	-	-	-	-
ニパウイルス感染症	-	-	-	-
日本紅斑熱	-	-	-	-
日本脳炎	-	-	-	-
ハンタウイルス肺症候群	-	-	-	-
Bウイルス	-	-	-	-
鼻	-	-	-	-
ブルセラ	-	-	-	-

病 名	東 京 都		全 国	
	第1～5週	平成26年累計	第1～5週	平成26年累計
四類感染症(続き)				
ベネズエラウマ脳炎	-	-	-	-
ヘンドラウイルス感染症	-	-	-	-
発しんチフス	-	-	-	-
ボツリヌス症	-	-	-	-
マラリア	-	-	6	6
野 兎 病	-	-	-	-
ライム病	-	-	-	-
リッサウイルス感染症	-	-	-	-
リフトバレー熱	-	-	-	-
類 鼻 疽	-	-	-	-
レジオネラ症	15	15	94	94
レプトスピラ症	-	-	2	2
ロッキーマン山紅斑熱	-	-	-	-
五類感染症				
アメーバ赤痢	9	9	71	71
ウイルス性肝炎(A型・E型を除く)	4	4	20	20
急性性脳炎	4	4	51	51
クリプトスポリジウム症	2	2	2	2
クロイツフェルト・ヤコブ病	-	-	8	8
劇症型溶血性レンサ球菌感染症	8	8	26	26
後天性免疫不全症候群	40	40	93	93
ジアルジア症	-	-	2	2
侵襲性インフルエンザ菌感染症	4	4	24	24
侵襲性髄膜炎菌感染症	1	1	3	3
侵襲性肺炎球菌感染症	22	22	178	178
先天性風しん症候群	2	2	5	5
梅毒	39	39	98	98
破傷風	2	2	7	7
バンコマイシン耐性黄色ブドウ球菌感染症	-	-	-	-
バンコマイシン耐性腸球菌感染症	-	-	4	4
風しん	10	10	41	41
麻疹	6	6	62	62

- 注 1. 医師から直接都内の保健所長に届け出された患者数です。
 2. 医師から追加して届出があった場合、数値を遡及して修正することがあります。

資料：感染症情報センター（健康安全研究センター）

8

健康安全研究センター検査業務実績

(平成26年1月分)

種 類	検 査 数
総 数	14,896
微 生 物 検 査	7,113
食 品・腸 内 細 菌 検 査	1,900
病 原 細 菌 検 査	1,382
ウ イ ル ス 検 査	3,831
食 品 化 学 検 査	4,406
食 品 成 分 検 査	352
食 品 添 加 物 検 査	571
残 留 物 質 検 査	3,483
薬 事 環 境 化 学 検 査	3,377
医 薬 品 検 査	2,238
環 境 衛 生 検 査	1
水 質 検 査	1,138
生 体 影 響 検 査	-

注 平成24年4月分より、組織変更に伴い報告の項目を変更しました。
資料：健康安全研究センター

9

性感染症検査実績

(平成26年1月分)

	梅毒血清反応検査			クラミジア抗体検査				淋菌検査	
	検査数 (LA・RPR)	検査数 (TPHA)	陽性数	検査数	陽性数 (PCR)	陽性数 (IgA)	陽性数 (IgG)	検査数 (PCR・LCR)	陽性数
総数	828	560	21	803	28	33	52	389	1
男	534	363	18	522	13	16	25	251	-
女	294	197	3	281	15	17	27	138	1

資料：健康安全全部感染症対策課

10

大気汚染健康障害者医療費助成被認定者

(平成26年1月分)

疾 病 名	患者数	年齢階層別					
		0～17歳	0～19歳	20～39歳	40～59歳	60～74歳	75歳以上
		総数	94,693	17,226	20,568	20,040	27,731
12月 新規認定 (更新認定)	1,008 (2,301)	87 (459)	101 (575)	351 (460)	343 (768)	164 (350)	49 (148)
1月 末	95,048	16,954	20,315	20,172	28,018	17,821	8,722
慢性気管支炎	2	2	2	-	-	-	-
12月 新規認定 (更新認定)	- (-)	- (-)	- (-)	- (-)	- (-)	- (-)	- (-)
1月 末	2	2	2	-	-	-	-
気管支ぜん息	94,690	17,223	20,565	20,040	27,731	17,675	8,679
12月 新規認定 (更新認定)	1,008 (2,301)	87 (459)	101 (575)	351 (460)	343 (768)	164 (350)	49 (148)
1月 末	95,045	16,951	20,312	20,172	28,018	17,821	8,722
ぜん息性気管支炎	1	1	1	-	-	-	-
12月 新規認定 (更新認定)	- (-)	- (-)	- (-)	- (-)	- (-)	- (-)	- (-)
1月 末	1	1	1	-	-	-	-
肺気しゅ	-	-	-	-	-	-	-
12月 新規認定 (更新認定)	- (-)	- (-)	- (-)	- (-)	- (-)	- (-)	- (-)
1月 末	-	-	-	-	-	-	-

注1. 年齢階層は認定時の年齢。

注2. 当月末の患者数は資格喪失等を含むため、前月末の患者数と新規認定者との合計とはならない。

資料：健康安全部環境保健衛生課

11

食中毒発生状況

(平成26年1月分)

	平成26年	2月	3月	4月	5月	6月	7月	8月	9月	10月	11月	12月	平成26年	平成25年
	1月												累計	同期累計
件数	11												11	6
患者数	247												247	190

注 食中毒発生件数、患者数は速報値を掲載しています。

このため、今後新たに患者が確認された場合などに変動することがあります。

資料：健康安全部食品監視課

有害食品等の監視指導状況

監視指導状況

(平成26年1月分)

	立入軒数	収去軒数	収去品目数	検査件数	違反件数
収去検査	3,412	45	229	1,326	-
表示検査	3,412	-	-	30,894	3

理化学検査及び細菌検査

(平成26年1月分)

区分 食品分類	理化学		細菌		総計	輸入食品の再掲		収去検査 で発見さ れた違反 品目数
	検体数	輸入 (再掲)	検体数	輸入 (再掲)		検体数	品目数	
合計	937	255	389	42	1,326	297	39	-
魚介類	27	-	26	-	53	-	-	-
無加熱摂取冷凍食品	12	-	-	-	12	-	-	-
加熱後摂取凍結前未加熱冷凍食品	3	-	-	-	3	-	-	-
加熱後摂取凍結前加熱冷凍食品	-	-	-	-	-	-	-	-
生食用冷凍鮮魚介類	-	-	-	-	-	-	-	-
魚介加工品	121	-	77	-	198	-	-	-
肉・卵類及びその加工品	39	15	-	-	39	15	5	-
牛乳・加工乳・その他の乳	28	-	70	-	98	-	-	-
乳製品	17	-	2	-	19	-	-	-
乳類加工品	24	-	11	-	35	-	-	-
アイスクリーム類・氷菓	-	-	-	-	-	-	-	-
穀類及びその加工品	37	2	10	-	47	2	2	-
野菜類・果物及びその加工品	323	135	64	14	387	149	17	-
菓子類	101	23	57	-	158	23	6	-
清涼飲料水	18	-	-	-	18	-	-	-
酒類	-	-	-	-	-	-	-	-
氷雪	-	-	-	-	-	-	-	-
水	3	-	-	-	3	-	-	-
調味料	6	-	-	-	6	-	-	-
そうざい類及びその半製品	44	-	26	-	70	-	-	-
その他の食品	123	80	46	28	169	108	9	-
化学的合成品及びその製剤	-	-	-	-	-	-	-	-
その他の添加物	-	-	-	-	-	-	-	-
器具及び容器包装	11	-	-	-	11	-	-	-
おもちゃ	-	-	-	-	-	-	-	-

資料：健康安全研究センター広域監視部

13 食肉衛生検査所とちく検査頭数

(平成26年1月分)

区 分	総 数	牛	こ 牛	馬	豚	め ん 羊	山 羊
とちく検査頭数	28,575	7,674	-	-	20,901	-	-
処 分 頭 数	17,387	5,762	-	-	11,625	-	-
禁 止	-	-	-	-	-	-	-
全 部 廃 棄	22	2	-	-	20	-	-
一 部 廃 棄	17,365	5,760	-	-	11,605	-	-

資料：健康安全部食品監視課

14 市場衛生検査所業務

a. 監視指導等

(平成26年1月分)

対象業態数	監 視 指 導 件 数	衛 生 教 育		食中毒関連 調 査 件 数	苦 情 処 理 件 数	表 示 違 反 件 数
		回 数	人 数			
2,886	11,043	8	157	7	24	4

b. 品目別の検査及び処理

(平成26年1月分)

品 目	検 査 検 体 数			検査項目	不利益処分	措 置
	総 数	適	不 適			
総 数	495	493	2	1,919	-	3
魚 介 類	409	408	1	815	-	-
魚介類加工品	12	12	-	144	-	1
乳 肉 製 品	-	-	-	-	-	-
青 果 物	13	12	1	589	-	2
そ の 他	61	61	-	371	-	-

資料：健康安全部食品監視課

a. 検案・解剖件数

(平成 26 年 1 月分)

	総数	男	女	不詳
検 案 件 数	1,496	915	581	-
解 剖 件 数	257	184	73	-
(行政処置数)	-	-	-	-
(当院司法処置数)	-	-	-	-
当院以外の司法解剖	28	15	13	-

b. 検案・解剖件数、死因別

(平成 25 年 12 月分)

死 因	総数	男	女	不詳	死 因	総数	男	女	不詳
総 数	1,272	786	486	-	その他不詳の外因死	274	167	107	-
病 死	874	543	331	-	自 殺	164	100	64	-
感染症及び寄生虫症	7	4	3	-	中 毒	11	4	7	-
結 核	-	-	-	-	縊 死	90	62	28	-
そ の 他	7	4	3	-	溺 死	6	3	3	-
新 生 物	27	16	11	-	飛 び 降 り	38	19	19	-
内 分 泌・代 謝・	33	26	7	-	鋭 器	4	2	2	-
免疫疾患					交 通 機 関	13	8	5	-
神経系・感覚器系の	12	4	8	-	そ の 他	2	2	-	-
疾患					他 殺	1	-	1	-
循環器系の疾患	612	368	244	-	そ の 他 及 び 不 詳	109	67	42	-
心 疾 患	488	296	192	-	不 詳 の 死	20	10	10	-
脳 血 管 障 害	66	40	26	-					
その他の循環器	58	32	26	-					
系疾患									
呼 吸 器 系 疾 患	63	46	17	-					
消 化 器 系 疾 患	70	58	12	-					
そ の 他	50	21	29	-					
不 慮 の 外 因 死	104	66	38	-					
交 通 事 故	21	14	7	-					
転 倒・転 落	24	19	5	-					
溺 水	13	5	8	-					
煙・火災・火焰に	9	6	3	-					
よる死									
窒 息	25	14	11	-					
中 毒	7	4	3	-					
そ の 他	5	4	1	-					

検案数 1,272 解剖数 264 (行政処置数 264 司法処置数 -)
 当院以外の司法解剖件数 33

資料：監察医務院

(平成26年1月分)

施設名	入院等				外来	
	前月末 在籍数	入院等	退院等	月末 在籍数	当月患者 延数	当月患者 延数
肢体不自由児(者)施設	287	103	105	285	3,692	8,079
北療育医療センター	82	103	104	81	1,953	4,059
入院	24	84	86	22	925	・
入園	20	19	18	21	666	・
通園	38	-	-	38	362	・
城南分園	72	-	-	72	663	847
通園	46	-	-	46	419	・
通所	26	-	-	26	244	・
城北分園	63	-	-	63	630	1,220
通園	35	-	-	35	356	・
通所	28	-	-	28	274	・
多摩療育園	70	-	1	69	446	1,953
通園	70	-	1	69	446	・
重症心身障害児(者)施設	676	222	223	675	17,543	6,292
府中療育センター	277	68	70	275	7,971	398
入院	8	10	11	7	242	・
入所	239	58	58	239	7,421	・
通所	30	-	1	29	308	・
北療育医療センター	77	10	12	75	1,571	・
入所	40	10	12	38	1,221	・
通所	37	-	-	37	350	・
東大和療育センター	145	81	79	147	3,922	2,706
入院	4	24	23	5	233	・
入所	105	57	56	106	3,286	・
通所	36	-	-	36	403	・
よつぎ療育園	29	-	-	29	314	755
通所	29	-	-	29	314	・
東部療育センター	148	63	62	149	3,765	2,433
入院	2	11	11	2	92	・
入所	99	52	51	100	3,223	・
通所	47	-	-	47	450	・

注 平成18年4月分より、東部療育センター(平成17年12月開所)分を計上しています。

平成20年4月分より、北療育医療センター 重心施設 通所(平成20年4月開所)分を計上しています。

平成24年4月分より、肢体不自由児(者)施設は、旧肢体不自由児施設(18歳以上の利用者を含む)の利用状況について計上しています。

平成24年4月分より、重症心身障害児(者)施設は、旧重症心身障害児施設(18歳以上の利用者を含む)の利用状況について計上しています。

資料：障害者施策推進部居住支援課

B型・C型ウイルス肝炎治療医療費助成対象者

B型・C型ウイルス肝炎インターフェロン治療医療費助成対象者

(平成26年1月分)

疾 病 名	12月末		認 定		資格喪失		1月末		
	一般	老人	一般	老人	一般	老人	一般	老人	合計
内 訳									
総 数	698	63	89	22	103	18	684	67	751
B型ウイルス肝炎	117	-	6	-	17	-	106	-	106
C型ウイルス肝炎	581	63	83	22	86	18	578	67	645

注 平成19年10月1日より助成開始

☆当月 751人

☆前月 761人

☆当月－前月 ▲10人増

資料：保健政策部疾病対策課

B型ウイルス肝炎核酸アナログ製剤治療医療費助成対象者

(平成26年1月分)

疾 病 名	12月末		認 定		資格喪失		1月末		
	一般	老人	一般	老人	一般	老人	一般	老人	合計
内 訳									
総 数	3,422	469	285	43	225	35	3,482	477	3,959
B型ウイルス肝炎	3,422	469	285	43	225	35	3,482	477	3,959

注 平成22年4月1日より助成開始

☆当月 3,959人

☆前月 3,891人

☆当月－前月 68人増

資料：保健政策部疾病対策課

18 栄養指導

(平成 25 年度第 3 四半期分)

	個別指導延人員				集団指導延人員			飲食店・ 関係業者
	総数	再掲			総数	再掲		
		病態別	訪問	精神		病態別	精神	
総数 (下段は回数)	38,199	6,444	211	120	91,750	11,196	202	2,873
妊産婦	3,466	156	10	…	4,190	207	…	…
乳幼児	24,918	1,093	87	…	69,418	1,719	…	…
20歳未満 (乳幼児を除く)	43	28	-	…	1,307	384	…	…
20歳以上 (妊産婦を除く)	9,772	5,167	114	…	16,835	8,886	…	…

注 市町村実施分を含みます。
資料：保健政策部健康推進課

19 地区組織指導等

(平成 25 年度第 3 四半期分)

	指導者育成指導	栄養関連地区 組織指導	栄養展・健康展	他関係機関との 連絡調整
実施回数	256	199	104	682
延べ人員	2,635	2,449	28,016	2,459

資料：保健政策部健康推進課

20 給食施設栄養指導等

(平成 25 年度第 3 四半期分)

種別	総数	特定給食施設				その他の給食施設	
		1回100食以上又は 1日250食以上		1回300食以上又は 1日750食以上		1回100食未満又は 1日250食未満	
		栄養士 いる	栄養士 いない	栄養士 いる	栄養士 いない	栄養士 いる	栄養士 いない
個別指導延べ施設数	2,503	975	253	293	57	649	276
集団指導	回数	62	-	-	-	-	-
	延施設数	1,871	722	102	303	15	587

資料：保健政策部健康推進課

2 1 特定給食施設に対する指導・監督

(平成 25 年度第 3 四半期分)

	指 定 施 設								指定施設以外の特定給食施設					
	立入 検査 件数	指導・助言件数		勧告件数		命令件数		罰則処分件数		立入検査 件数	指導・助言 件数	勧告 件数	命令 件数	罰則処分 件数
		管理栄養 士配置	栄養管理	管理栄養 士配置	栄養管理	管理栄養 士配置	栄養管理	管理栄養 士配置	栄養管理					
総件数	-	21	166	-	-	-	-	-	-	-	1,620	-	-	-

資料：保健政策部健康推進課

2 2 結核医療費公費負担（一般医療）

(平成 25 年度第 3 四半期分)

区 分	計
申 請	1,420
合 格	1,407
承 認	1,407

- 注 1. 合格とは感染症の診査に関する協議会において、医療費公費負担（助成）が適正であると認められた者。
 2. 承認とは合格した者のうち当該医療に対する費用を負担すると決定された者。

資料：健康安全部感染症対策課

2 3 結核医療費公費負担（入院医療）

(平成 25 年度第 3 四半期分)

四 半 期 区 分	総 数
前 四 半 期 末 現 在	224
本 四 半 期 中 の 承 認 数	298
本 四 半 期 中 の 解 除 数	317
本 四 半 期 末 現 在	205

資料：健康安全部感染症対策課

24 結核健康診断・予防接種

(平成 25 年度第 3 四半期分)

種 別	定 期 (ただし一般住民)			法 第 17 条		管 理 検 診
	乳 幼 児	65 歳以上の者	そ の 他	患者家族検診	接触者検診	
B C G 接 種 者 数	-	-	-	-	-	-
X 線 撮 影 者 数	-	62,710	14,105	572	2,849	751
か く た ん 検 査 者 数	-	64	42	5	-	10
そ の 他 の 検 査 者 数	-	-	1	451	3,067	3
(再掲) Q F T 検 査	-	-	-	361	2,749	1
(再掲) T-SPOT 検 査	-	-	-	67	285	-
被 発 見 者 数	結 核 患 者	-	8	2	4	1
	潜 在 性 結 核 感 染 症 患 者	-	1	17	102	-
	結核発病のおそれがあると診断された者	-	5	25	95	97

注 1. 結核予防法の廃止及び感染症法への統合に伴い、平成 19 年度から報告の項目を変更した。

2. 平成 21 年度から、その他の検査者数及び Q F T 検査者数 (再掲) を追加した。

3. 平成 25 年度から、T-SPOT 検査者数 (再掲) 及び潜在性結核感染症患者数を追加した。

資料：健康安全全部感染症対策課

25 在宅難病患者訪問相談指導実績

本表は平成 23 年 4 月 1 日から事業要綱の一部改正により四半期報から年度報へ変更したことに伴い、平成 23 年度より掲載廃止としました。今後は年報に掲載します。

26 建築物登録営業所及び監視指導数

(平成 25 年度第 3 四半期分)

業 種	前 期 末 数	登 録	廃 止	今 期 末 数	実 査 監 視 指 導 数
総 数	2,458	11 (31)	21	2,448	81
建 築 物 清 掃 業	419	5 (2)	7	417	12
建 築 物 空 気 環 境 測 定 業	176	2 (2)	1	177	5
建 築 物 空 気 調 和 用 ダ ク ト 清 掃 業	28	- (2)	-	28	2
建 築 物 飲 料 水 水 質 検 査 業	52	- (-)	1	51	-
建 築 物 飲 料 水 貯 水 槽 清 掃 業	940	3 (8)	5	938	23
建 築 物 排 水 管 清 掃 業	180	- (2)	1	179	4
建 築 物 ね ず み 昆 虫 等 防 除 業	314	1 (5)	2	313	13
建 築 物 環 境 衛 生 総 合 管 理 業	349	- (10)	4	345	22

注 1. () 内は再登録件数。

2. 廃止には期限切れも含まれます。

資料：健康安全研究センター広域監視部建築物監視指導課

(平成25年度第3四半期分)

業 種	前期末数	許 可	廃 止	今期末数	監 視 指 導 数
総 数	256,785	1,022	2,431	255,376	9,201
理 容 所	8,687	68	78	8,677	1,162
美 容 所	20,093	467	249	20,311	2,221
ク リ ー ニ ン グ 所	10,899	108	143	10,864	1,190
コ イ ン ラ ン ド リ ー	2,378	43	36	2,385	417
公 衆 浴 場	2,203	17	27	2,193	1,176
普 通	718	1	8	711	474
そ の 他	1,485	16	19	1,482	702
コ イ ン シ ャ ワ ー	73	-	1	72	4
旅 館 等	2,864	24	28	2,860	670
ホ テ ル	680	7	7	680	115
旅 館	1,216	14	15	1,215	246
簡 易 宿 所	952	3	6	949	304
下 宿 場	16	-	-	16	5
興 行 場	854	21	31	844	137
常 仮 設	836	6	2	840	118
仮 設	18	15	29	4	19
プ ー ル	2,866	6	3	2,869	250
許 可	775	6	3	778	192
届 出	2,091	-	-	2,091	58
水 道 施 設	27,353	99	167	27,285	395
上 水 道	6	-	-	6	4
簡 易 水 道	11	-	-	11	-
専 用 水 道	476	1	4	473	153
簡 易 専 用 水 道	26,860	98	163	26,795	238
小 規 模 貯 水 槽 水 道 等	160,304	101	1,615	158,790	575
胞 衣 産 汚 物 取 扱 所	5	-	-	5	-
温 泉 利 用 施 設	250	13	17	246	121
墓 地 等	10,056	15	5	10,066	44
墓 地	9,656	12	5	9,663	21
納 骨 堂	373	3	-	376	14
火 葬 場	27	-	-	27	9
特 定 建 築 物	7,900	40	31	7,909	839

資料：健康安全部環境保健衛生課

（平成25年度第3四半期分）

業 種	前 期 末 数	許 可	廃 止	今 期 末 数	監 指 導 視 数
総 数	500,356	10,604	9,405	501,555	175,210
食品衛生法第52条に規定する営業	299,931	7,859	7,373	300,417	97,266
飲 食 店 営 業	191,849	4,912	4,510	192,251	40,528
喫 茶 店 営 業	24,651	710	808	24,553	2,605
菓 子 製 造 業	17,906	557	409	18,054	5,619
あ ん 類 製 造 業	46	1	1	46	44
アイスクリーム類製造業	2,036	80	143	1,973	567
乳 処 理 業	10	-	-	10	17
乳 製 品 製 造 業	165	5	1	169	63
乳 類 販 売 業	28,713	584	672	28,625	5,097
食 肉 処 理 業	879	3	13	869	2,143
食 肉 販 売 業	14,095	459	368	14,186	6,104
食 肉 製 品 製 造 業	205	5	1	209	159
魚 介 類 販 売 業	14,775	433	356	14,852	31,605
魚 介 類 せ り 売 業	26	-	-	26	605
魚 肉 ね り 製 品 製 造 業	183	4	5	182	200
食 品 の 冷 凍 又 は 冷 蔵 業	424	7	5	426	314
清 涼 飲 料 水 製 造 業	95	2	2	95	38
乳 酸 菌 飲 料 製 造 業	6	-	-	6	13
氷 雪 製 造 業	63	1	2	62	38
氷 雪 販 売 業	196	2	3	195	77
食 用 油 脂 製 造 業	51	-	1	50	10
マーガリン又はショートニング製造業	3	-	-	3	1
み そ 製 造 業	34	3	2	35	16
し ょ う 油 製 造 業	10	1	1	10	2
ソ ー ス 類 製 造 業	64	-	-	64	29
酒 類 製 造 業	41	2	2	41	8
豆 腐 製 造 業	799	2	18	783	244

資料：健康安全部食品監視課

28 食品衛生施設数及び監視指導数（2-2）

（平成25年度第3四半期分）

業 種	前 期 末 数	許 可	廃 止	今 期 末 数	監 指 導 視 数
納豆製造業	14	-	-	14	4
めん類製造業	726	9	16	719	226
そうざい製造業	1,684	71	32	1,723	841
かん詰又はびん詰食品製造業	51	3	1	53	22
添加物製造業	131	3	1	133	27
食品製造業等取締条例に規定する営業	39,981	1,044	860	40,165	16,310
行 商	920	94	8	1,006	741
製 造 業	2,037	56	61	2,032	887
食 料 品 等 販 売 業	29,434	806	748	29,492	12,237
卵 選 別 包 装 業	147	1	-	148	67
給 食 施 設	7,443	87	43	7,487	2,378
食品衛生法施行細則第16条に規定する届出業種等	151,130	1,034	997	151,167	50,642
食 品 製 造 業	5,940	245	245	5,940	1,339
食 品 販 売 業	128,886	721	683	128,924	44,198
食 器 具 容 器 包 装 及 び おもちの製造販売業	8,207	34	39	8,202	3,290
添加物の製造販売業	7,936	32	30	7,938	1,815
乳 さ く 取 業	161	2	-	163	-
食品衛生法施行細則第17条に規定する生食用食肉取扱施設（再掲）	49	3	-	52	21
東京都ふぐの取扱い規制条例に規定する営業	9,314	667	175	9,806	10,992
ふ ぐ 取 扱 所	4,192	162	133	4,221	5,307
ふぐ加工製品取扱施設	5,122	505	42	5,585	5,685

注1. 食品衛生法施行細則第17条に規定する生食用食肉取扱施設は、平成24年11月1日から対象となった。

2. 東京都ふぐの取扱い規制条例に規定するふぐ加工製品取扱施設は、平成24年10月1日から対象となった。

これ以前に施設数に含まれていたふぐ加工製品販売所は、条例改正により報告の対象外となった。

資料：健康安全部食品監視課

（平成 25 年度第 3 四半期分）

種 別	検 査 品 目 数			適 法	違 反	違反率
	合 計	細菌検査	化学検査			
総 数	17,675	6,320	11,355	17,662	13	0.07
魚 介 類	849	442	407	846	3	0.35
魚 介 類 加 工 品	1,096	429	667	1,095	1	0.09
冷 凍 食 品	349	132	217	349	-	-
肉・卵類及びその加工品	4,110	1,267	2,843	4,109	1	0.02
牛乳・加工乳・その他の乳	204	68	136	204	-	-
乳 製 品	468	138	330	468	-	-
乳 類 加 工 品	82	35	47	82	-	-
アイスクリーム類氷菓	1	-	1	1	-	-
穀類及びその加工品	715	42	673	715	-	-
野菜類、果物及びその加工品	3,805	588	3,217	3,800	5	0.13
菓 子 類	2,094	1,090	1,004	2,091	3	0.14
清 涼 飲 料 水	330	65	265	330	-	-
酒 清 飲 料	10	-	10	10	-	-
氷 雪	4	-	4	4	-	-
水	86	85	1	86	-	-
かん詰・びん詰食品	83	4	79	83	-	-
そ の 他 の 食 品	3,293	1,935	1,358	3,293	-	-
添 加 物	9	-	9	9	-	-
化学的合成品及びその製剤	8	-	8	8	-	-
そ の 他 の 添 加 物	1	-	1	1	-	-
器 具 及 び 容 器 包 装	87	-	87	87	-	-
お も ち や	-	-	-	-	-	-

資料：健康安全部食品監視課

30 化製場等施設数及び監視指導数

(平成25年度第3四半期分)

種 別	総 数	死亡獣畜 取扱場	化 製 場	第 8 条 準用業態	畜 舎	動物質原 料運搬業	運搬容器 検査証 交付数
施 設 数	517	12	83	14	371	37	(309)
監 視 指 導 数	353	7	5	219	31	91	(177)

注 () の運搬容器検査証交付数は、総数に含まない。

資料：健康安全部食品監視課・健康安全部環境衛生課

31 動物管理・狂犬病予防

(平成25年度第3四半期分)

犬の登録頭数 (平成25年 12月末現在)	注射済票交付数	犬 又 は 捕 獲 容 器	犬・ 引 き 猫 の 取 り	負傷動物の収容	返 還 数 (現地返還再掲)
520,302	19,691	43	244	132	95 (20)

(平成25年度第3四半期分)

苦情処理件数 (注1)	動物による事 故届出件数	動物による 事故被害者数	注意指導等 (注2)
2,775	74	74	85

(平成25年度第3四半期分)

第一種動物取扱業 登録事業所数(注3) (25年12月末現在)	第一種動物取扱業 登録延種別数(注3) (25年12月末現在)	第二種動物取扱業 届出事業所数(注4) (25年12月末現在)	第二種動物取扱業 届出延種別数(注4) (25年12月末現在)	特定動物飼育 許可軒数 (25年12月末現在)
4,023	5,602	12	16	125

(平成25年度第3四半期分)

動物ふれあい教室		講 習 会(注5)		譲 渡 頭 数	
実施回数	参加人数	実施回数	参加人数	犬	猫
31	1,026	112	156	86	64

資料：健康安全部環境衛生課

注 1. 動物取扱業、特定動物含む

2. 動物取扱業分除く

3. 平成25年8月までは動物取扱業の登録数、同年9月以降は第一種動物取扱業の登録数を計上

4. 平成25年9月以降の届出数を計上

5. 譲渡前講習、譲渡講習、しつけ方教室、返還講習

32 食鳥処理場等施設数及び監視指導数

(平成25年度第3四半期分)

種 別	食 鳥 処 理 場			届出食肉販売業者	
	施 設 数		監 視 指 導 数	施 設 数	監 視 指 導 数
	認 定 小 規 模	一 般			
総 数	372	-	121	41	12
特 別 区	329	-	92	34	8
八 王 子 市	3	-	2	-	-
町 田 市	-	-	-	1	-
都 (多摩、島しょ)	40	-	27	6	4

注 多摩(八王子市及び町田市を除く)。

資料：健康安全部食品監視課

（平成25年度第3四半期分）

死 因 別	総数	男	女	不詳	死 因 別	総数	男	女	不詳
総 数	1,518	915	603	-	3. 自 殺	196	129	67	-
1. 病 死	1,023	606	417	-	中 毒	12	10	2	-
感染症及び寄生虫症	4	4	-	-	縊 死	129	83	46	-
結 核	2	2	-	-	溺 死	1	-	1	-
そ の 他	2	2	-	-	銃 器	-	-	-	-
(ウイルス性肝炎をふくむ)					焼 身・熱 傷	3	3	-	-
新 生 物	31	20	11	-	鋭 器	-	-	-	-
内分泌・栄養及び	3	2	1	-	飛 び 降 り	15	11	4	-
代謝疾患					交 通 機 関	11	6	5	-
糖 尿 病	2	2	-	-	そ の 他	25	16	9	-
そ の 他	1	-	1	-	4. 他 殺	-	-	-	-
神 経 系 の 疾 患	-	-	-	-	殴 打	-	-	-	-
循 環 器 系 の 疾 患	811	466	345	-	絞 死・扼 死	-	-	-	-
心 疾 患	571	311	260	-	鋭 器	-	-	-	-
脳 血 管 障 害	133	91	42	-	鈍 器	-	-	-	-
その他の循環器	107	64	43	-	そ の 他	-	-	-	-
系疾患					5. その他及び不詳の	1	1	-	-
呼 吸 器 系 の 疾 患	51	31	20	-	外 因 死				
消 化 器 系 の 疾 患	33	27	6	-	中 毒	-	-	-	-
そ の 他	90	56	34	-	溺 死	-	-	-	-
2. 不慮の事故又は災害	100	53	47	-	交 通 事 故	-	-	-	-
交 通 事 故	21	12	9	-	そ の 他	1	1	-	-
転 倒・転 落	20	13	7	-	6. 不 詳 の 死	198	126	72	-
溺 死	3	2	1	-	人 骨・人 体 部 分	-	-	-	-
煙、火災及び火焰	1	1	-	-	不 詳	195	124	71	-
による障害					そ の 他	3	2	1	-
窒 息	39	14	25	-					
中 毒	4	4	-	-					
凍 死	-	-	-	-					
熱 傷	-	-	-	-					
感 電	-	-	-	-					
そ の 他	12	7	5	-					

検案件数 1,518	{	多摩	1,447	解剖件数 217	{	行 政	195	{	男	15
		島しょ	21			司 法	22		女	7
		その他	50						不詳	-

資料：医療政策部医療安全課

(平成25年度第3四半期分)

業種	施設数	監視指導件数	違反発見件数
総数	87,184 (51,313)	12,169 (7,544)	542 (355)
医薬品	12,994 (8,172)	2,213 (1,618)	347 (246)
薬製局業	6,374 (5,022)	1,300 (1,068)	179 (150)
製 造	835 (489)	118 (65)	1 (1)
専業業	240	44	-
製 造	595 (489)	74 (65)	1 (1)
製 販 売	980 (489)	106 (65)	8 (2)
第 1 種	145	15	1
第 2 種	240	17	5
薬 舗 販 売	595 (489)	74 (65)	2 (2)
店 卸 売	2,576 (2,102)	454 (391)	107 (92)
卸 薬 種 商 販 売	1,821 (58)	138 (4)	11 (-)
配 置 販 売	8 (6)	1 (1)	1 (1)
特 例 販 売	366	4	3
病 院 ・ 診 療	34 (6)	- (-)	- (-)
業 務 上 取 扱 う 施 設	...	9	-
	...	83 (24)	37 (-)
医薬部外品	637 (-)	1,848 (1,360)	3 (-)
製 造 販 売	177	11	-
製 造 販 売	460	43	1
業 務 上 取 扱 う 施 設	...	1,755 (1,332)	- (-)
	...	39 (28)	2 (-)
化粧品	2,131 (-)	1,961 (1,350)	12 (-)
製 造 販 売	769	56	-
製 造 販 売	1,362	113	2
業 務 上 取 扱 う 施 設	...	1,745 (1,322)	- (-)
	...	47 (28)	10 (-)
医療機器	63,285 (36,881)	4,954 (2,341)	49 (14)
製 造 販 売	909	164	-
修 理 販 売	804	60	-
製 造 第 1 種	1,007 (-)	278 (-)	6 (-)
第 2 種	345	137	2
第 3 種	340	98	2
販 売	322	43	2
高 度 管 理 医 療 機 器	44,179 (28,778)	2,433 (1,212)	31 (11)
管 理 医 療 機 器	8,197 (410)	787 (42)	20 (2)
一 般 医 療 機 器	35,982 (28,368)	1,646 (1,170)	11 (9)
賃 貸	...	- (-)	- (-)
高 度 管 理 医 療 機 器	16,386 (8,103)	2,008 (1,129)	10 (3)
管 理 医 療 機 器	6,206 (208)	476 (15)	6 (-)
一 般 医 療 機 器	10,180 (7,895)	1,532 (1,114)	4 (3)
業 務 上 取 扱 う 施 設	...	- (-)	- (-)
	...	11 (-)	2 (-)

業 種	施 設 数	監 視 指 導 件 数	違 反 発 見 件 数
指 定 薬 物 を 取 り 扱 う 施 設	…	69 (-)	4 (-)
供 血 採 血 業	20 (-)	15 (-)	- (-)
供 血 あ っ せ ん 業	-	-	- (-)
採 血 業	20	15	- (-)
毒 物 ・ 劇 物	8,117 (6,260)	1,109 (875)	127 (95)
製 造 業	146 (-)	14 (-)	4 (-)
輸 入 業	814 (-)	68 (-)	11 (-)
特 定 毒 物 研 究 者 ・ 使 用 者	143 (-)	11 (-)	1 (-)
販 売 業	6,671 (5,946)	748 (662)	73 (63)
業 務 上 取 扱 者	343 (314)	268 (213)	38 (32)
電 気 め っ き 業	320 (293)	120 (109)	8 (8)
金 属 熱 処 理 業	4 (2)	- (-)	- (-)
運 送 業	19 (19)	3 (3)	- (-)
し ろ あ り 防 除 業	- (-)	- (-)	- (-)
非 届 出 業 務 上 取 扱 者	- (-)	145 (101)	30 (24)

注 1. 施設数は各四半期末現在数。

2. () は特別区所管分及び八王子市・町田市所管分を再掲。

3. 平成 21 年 6 月 1 日付薬事法改正に伴い、「店舗販売業」を追加。「卸売一般販売業」を「卸売販売業」に名称変更。一般販売業を廃止。

資料：健康安全部薬務課

35 特定建築物等の監視指導状況

a. 監視指導状況 (平成 25 年度第 3 四半期分)

総 数	内 訳				行政処分
	精密検査	一般検査	その他の 検査等	建築確認 申請時指導	
615	8	132	458	17	-

b. 特定建築物立入検査における空気環境等調査結果

測定項目	温度	湿度	気流	二酸化炭素	一酸化炭素	浮遊粉じん	残留塩素
不適件数 / 調査件数	0/109	51/108	0/8	24/109	0/105	0/64	1/125

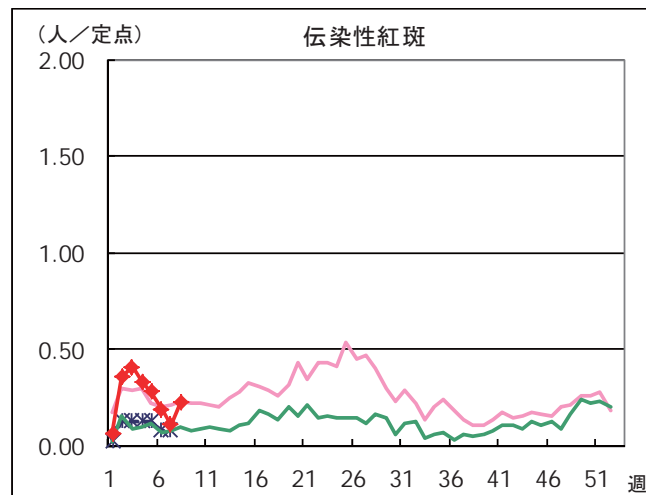
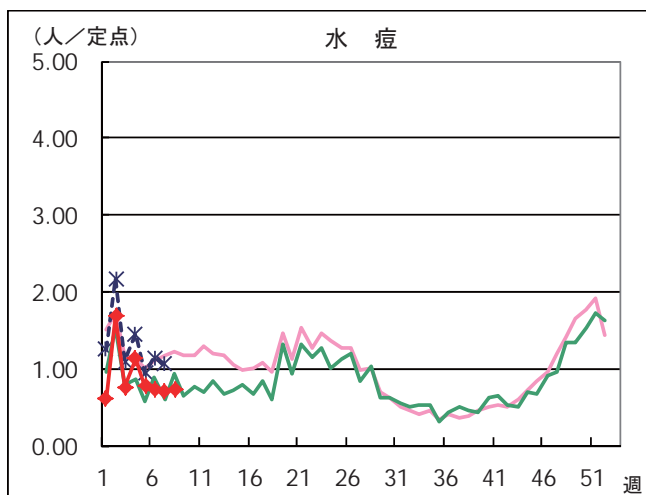
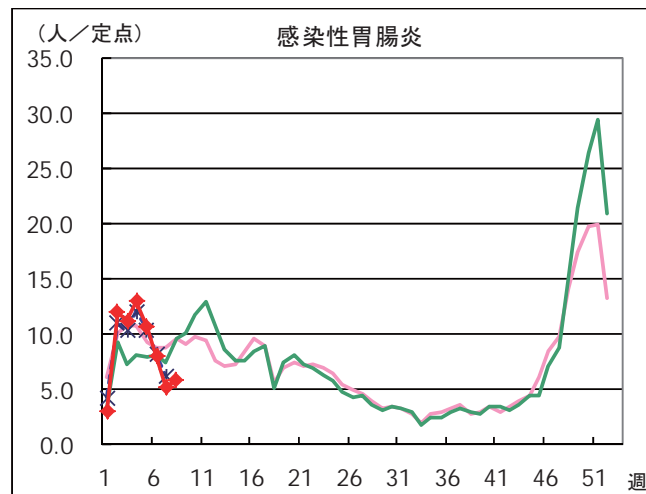
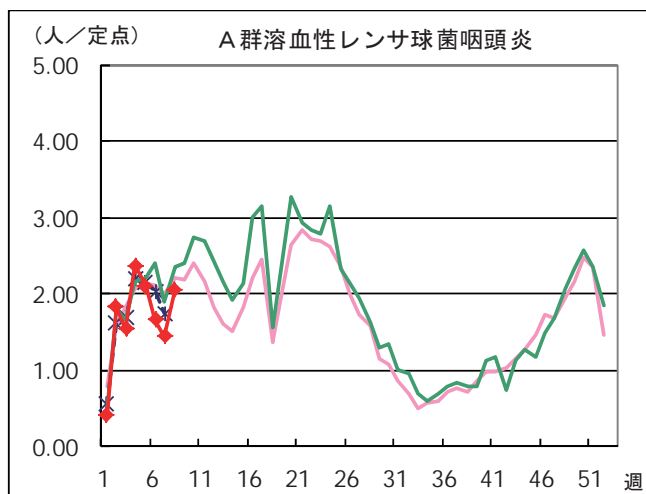
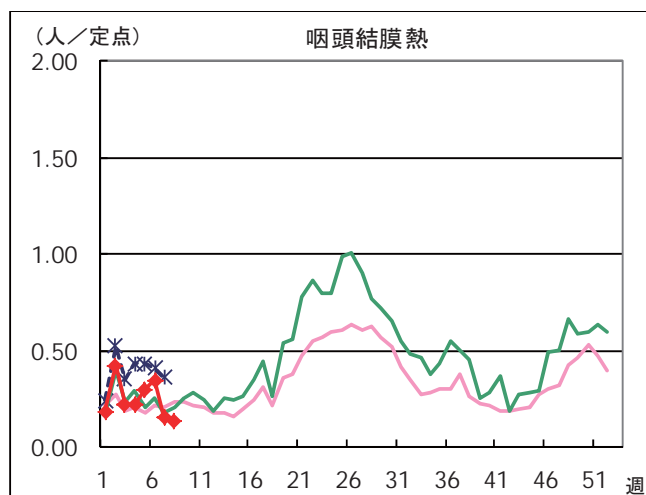
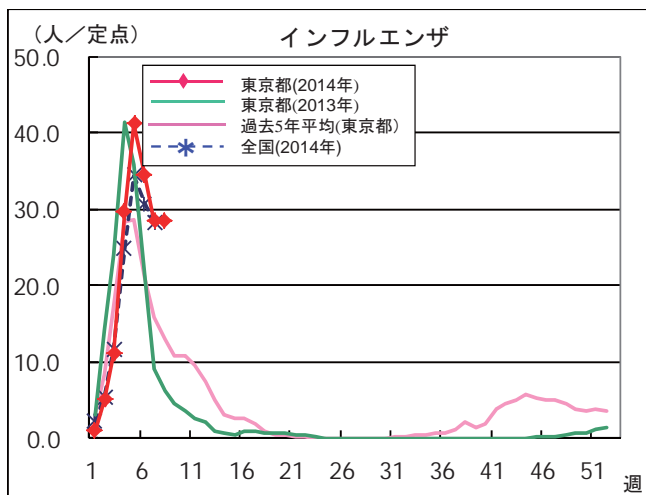
注 平成 22 年度より、東京都総数を計上することに伴い項目を修正。

資料：健康安全部環境保健衛生課

感染症発生動向調査

週別定点あたり患者報告数推移

- 定点数：小児科医療機関 264定点（インフルエンザは「小児科」と「内科」の医療機関 419定点）
- 期 間：2014年第8週現在



本グラフは、福祉保健局ホームページにてカラー（PDF ファイル）でご覧いただけます。
http://www.fukushihoken.metro.tokyo.jp/kiban/chosa_tokei/geppo/

資料：東京都健康安全研究センター（感染症情報センター）

月報 福祉行政・衛生行政統計 平成26年1月号
平成26年3月27日発行

登録番号(24) 336

編集・発行 東京都福祉保健局総務部総務課
東京都新宿区西新宿二丁目8番1号
電話番号 03(5320)4033(ダイヤルイン)

印刷 東京都大田福祉工場
東京都大田区大森西二丁目22番26号
電話番号 03(3762)7611