

月報 2011.6

福祉行政・衛生行政統計

目 次

- 福祉行政統計編..... 1
 - 衛生行政統計編..... 19
-

表章記号の規約

計数のない場合	—
計数不明又は計数を表章する事が不適当な場合	…
統計項目のありえない場合	・
比率が微小（0.05未満）の場合	0.0
減少をあらわす場合	▲又は△

注 本書に掲載の数値は速報値のため、今後公表される数値と相違する場合があります。また、数値は四捨五入のため、総数と内訳の合計が一致しない場合もあります。

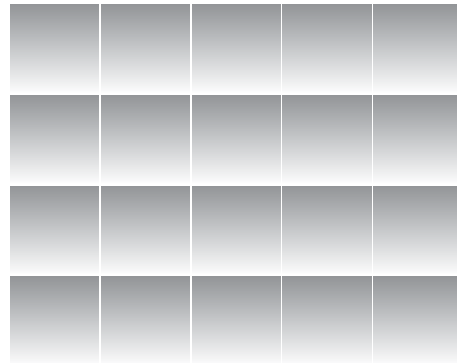
福 祉 行 政 統 計

1	地域別指標	2
2	生活保護	
	(1) 保護の対象	4
	(2) 保護費	5
	(3) 保護施設	5
3	低所得者福祉	
	(1) 生活福祉資金	6
	(2) 城北労働・福祉センター	6
4	高齢者福祉	
	(1) 高齢者福祉相談	7
	(2) 高齢者福祉施設	7
	(3) 高齢者医療	7
	(4) 介護保険	7
5	児童福祉	
	(1) 児童相談	9
	(2) 児童福祉施設	10
	(3) 里親及び小規模住居型児童養育事業	10
6	ひとり親福祉	
	(1) 母子相談	11
	(2) 母子生活支援施設	11
	(3) 母子福祉資金	11
	(4) 児童扶養手当	11
7	女性福祉	
	(1) 女性相談	12
	(2) 婦人保護施設	13
8	障害者福祉	
	(1) 障害者の手帳	14
	(2) 障害者の相談・援護	14
	(3) 障害者医療	15
	(4) 障害者（児）の施設	16
	(5) 特別児童扶養手当・特別障害者手当・障害児福祉手当等	18
	(6) 心身障害者扶養年金	18

衛 生 行 政 統 計

1	東京都保健医療情報センター運営状況	21
2	小児慢性疾患等医療券交付	22
3	自立支援医療費（精神通院）	23
4	精神保健福祉センター実績	23
5	難病医療費等助成対象者	25
6	エイズ相談件数・抗体検査者数	27
7	感染症発生動向調査全数把握対象疾患届出患者数	28
8	健康安全研究センター検査業務実績	30
9	性感染症検査実績	30
10	大気汚染健康障害者医療費助成被認定者	31
11	食中毒発生状況	31
12	健康安全研究センターによる監視指導状況	32
13	食肉衛生検査所とちく検査頭数	33
14	市場衛生検査所業務	33
15	検案・解剖件数、死因別（監察医務院分）	34
16	都立肢体不自由児施設及び重症心身障害児施設利用状況	35
17	B型・C型ウイルス肝炎治療医療費助成対象者	36
	感染症発生動向調査	37

福祉行政統計 編



1 地域別指標 その1

	都の人口(初日)		生活保護(月中)				保育所 在籍者数 (初日)	私的 約 再掲	
	世帯	人 員 (A)	世帯	人 員 (B)	保護率% (B)/(A)	前年同月 保護率%			
総 数	6,444,712	13,191,945	206,043	271,177	20.6	19.2	180,275	17	総
区 部 計	4,577,582	8,972,279	156,069	201,032	22.4	21.0	114,988	1	区
千代田区	26,153	47,590	607	672	14.1	13.0	553	0	千
中央区	69,663	125,387	766	886	7.1	7.1	1,827	0	中
港区	111,391	206,243	1,715	2,074	10.1	8.8	2,152	0	中
新宿区	196,882	325,476	8,425	9,648	29.6	27.2	3,526	0	新
文京区	112,934	208,271	2,009	2,321	11.1	10.6	2,353	0	文
台東区	96,771	177,392	7,583	8,212	46.3	44.2	1,892	0	台
墨田区	121,691	247,935	6,239	7,815	31.5	29.7	4,076	0	墨
江東区	218,332	464,458	6,601	8,758	18.9	17.1	7,116	0	江
品川区	198,162	367,446	4,304	5,164	14.1	13.1	5,370	0	品
目黒区	138,809	269,460	2,243	2,688	10.0	9.3	2,753	0	目
大田区	347,998	694,661	12,242	15,581	22.4	21.1	8,764	0	大
世田谷区	451,821	881,141	7,309	9,042	10.3	9.5	8,799	0	世
渋谷区	124,854	205,933	2,488	2,812	13.7	13.2	2,229	1	渋
中野区	185,028	314,323	5,694	6,643	21.1	19.6	3,332	0	中
杉並区	303,551	549,905	6,053	7,162	13.0	12.3	5,395	0	杉
豊島区	168,198	286,857	6,124	7,013	24.4	25.6	3,138	0	豊
北区	173,144	334,166	7,478	9,305	27.8	26.1	4,826	0	北
荒川区	97,627	205,186	4,968	6,113	29.8	27.9	3,440	0	荒
板橋区	275,774	534,444	12,668	17,579	32.9	30.2	8,442	0	板
練馬区	337,698	716,893	11,397	15,877	22.1	20.6	8,606	0	練
足立区	317,411	686,182	16,956	25,238	36.8	35.7	8,938	0	足
葛飾区	198,333	443,448	8,976	12,047	27.2	25.8	7,917	0	葛
江戸川区	305,357	679,482	13,224	18,382	27.1	24.5	9,544	0	江
市 部 計	1,832,411	4,133,586	48,941	68,660	16.6	15.3	63,272	0	市
八王子市	252,871	581,429	8,050	11,795	20.3	19.3	9,541	0	八
立川市	82,385	179,806	3,617	4,931	27.4	26.0	3,157	0	立
武蔵野市	71,408	139,018	1,670	2,004	14.4	13.6	1,416	0	武
三鷹市	89,959	185,953	2,574	3,407	18.3	17.3	2,158	0	三
青梅市	53,563	139,213	1,500	2,138	15.4	13.4	3,242	0	青
府中市	115,742	256,146	3,251	4,552	17.8	16.2	4,032	0	府
昭島市	47,542	112,331	1,460	1,956	17.4	15.9	2,543	0	昭
調布市	108,717	224,608	2,090	2,693	12.0	10.8	3,078	0	調
町田市	181,108	427,362	4,409	6,558	15.3	14.2	5,342	0	町
小金井市	58,259	119,581	1,107	1,351	11.3	9.7	1,371	0	小
小平市	82,178	186,973	2,122	3,021	16.2	14.2	1,978	0	平
日野市	81,980	180,186	1,451	1,987	11.0	10.1	2,878	0	日
東村山市	64,864	153,633	2,095	2,935	19.1	18.0	1,891	0	東
国分寺市	57,476	120,295	724	914	7.6	7.2	1,523	0	国
国立市	35,715	75,492	654	832	11.0	10.8	1,116	0	国
福生市	26,992	59,590	776	1,022	17.2	15.5	1,189	0	福
狛江市	39,047	78,587	780	979	12.5	12.4	834	0	狛
東大和市	34,254	83,602	1,125	1,709	20.4	19.6	1,786	0	東
清瀬市	31,269	74,175	1,360	1,909	25.7	23.7	1,123	0	清
東久留米市	49,260	116,151	1,274	1,839	15.8	14.2	1,660	0	東
武蔵村山市	27,090	70,163	1,149	1,801	25.7	23.5	2,026	0	武
多摩市	64,289	146,968	1,550	2,331	15.9	13.9	2,442	0	多
稲城市	35,232	85,452	715	1,023	12.0	11.4	1,561	0	稲
羽村市	23,582	56,962	482	694	12.2	10.8	1,184	0	羽
あきる野市	29,599	80,792	563	862	10.7	9.6	1,768	0	あ
西東京市	88,030	199,118	2,393	3,417	17.2	15.3	2,433	0	西
郡 部 計	21,037	58,488	650	1,012	17.3	14.9	1,267	0	郡
瑞穂町	12,393	33,315	462	780	23.4	19.7	641	0	瑞
日の出町	5,526	16,719	99	127	7.6	6.9	476	0	日
檜原村	932	2,521	26	27	10.7	9.6	44	0	檜
奥多摩町	2,186	5,933	61	76	12.8	12.4	106	0	奥
移管ケース			[2]	[2]	0.0	0.0			移
島 部 計	13,682	27,592	383	473	17.1	15.4	748	16	島
大 島	6,351	13,453	157	205	15.2	13.4	401	0	大
大島町	4,112	8,402	126	170	20.2	17.1	256	0	大
利島村	209	340	0	0	0.0	0.0	22	0	利
新島村	1,242	2,854	13	14	4.9	6.3	66	0	新
神津島村	788	1,857	18	21	11.3	10.6	57	0	神
三 宅	1,777	3,011	55	63	20.9	22.1	53	0	支
三宅村	1,579	2,664	54	62	23.3	24.7	53	0	三
御蔵島村	198	347	1	1	2.9	3.1	0	0	御
八 丈	4,191	8,331	157	191	22.9	19.8	239	0	支
八丈町	4,062	8,127	156	190	23.4	20.2	239	0	八
青ヶ島村	129	204	1	1	4.9	0.0	0	0	青
小 笠 原	1,363	2,797	14	14	5.0	5.6	55	16	支
小笠原村	1,363	2,797	14	14	5.0	5.6	55	16	小

(注) 1. 「都の人口」は「東京都の人口(推計)」総務局統計部による。
2. 生活保護(月中)については停止中のものも含む。
3. []は旧施行細則に基づく移管ケース。

その2

	身体障害者 手帳交付台 帳登載数 (月 末)	知的障害者 「愛の手帳」 交付数 (月 末)	国民健康保険 被保険者数 (月 末)	介護保険 第1号 被保険者数 (月 末)	
総 数	460,396	70,415 (13)	3,841,051	2,618,738	総
区 部 計	317,943	44,934	2,651,049	1,764,045	区
千代田区	2,194	178	12,090	9,610	千
中央区	2,991	380	31,492	19,696	中
港区	6,700	733	63,882	37,161	港
新宿区	12,902	1,347	105,192	60,529	新
文京区	6,005	815	50,947	38,165	文
台東区	9,465	847	63,744	41,442	台
墨田区	9,046	1,383	78,529	53,217	墨
江東区	17,683	2,534	134,122	90,382	江
品川区	13,701	1,676	99,852	71,062	品
目黒区	7,398	1,085	74,550	49,530	目
大田区	26,450	3,574	189,872	142,073	大
世田谷区	23,316	3,635	235,654	157,356	世
渋谷区	6,341	737	66,374	38,380	渋
中野区	9,600	1,297	97,447	61,285	中
杉並区	15,654	2,148	154,547	105,196	杉
豊島区	9,644	1,066	87,337	51,897	豊
北区	17,217	1,986	103,198	79,215	北
荒川区	9,503	1,060	68,412	44,106	荒
板橋区	20,349	3,142	158,750	108,946	板
練馬区	22,354	3,993	199,804	138,131	練
足立区	28,866	4,559	230,128	146,401	足
葛飾区	17,225	2,783	142,914	97,837	葛
江戸川区	23,339	3,976	202,212	122,428	江
市 部 計	138,092	24,794	1,156,786	832,509	市
八王子市	17,751	3,461	164,091	115,549	八
立川市	6,801	1,197	51,980	36,052	立
武蔵野市	4,107	934	36,249	27,755	武
三鷹市	5,336	957	48,542	34,275	三
青梅市	5,511	851	41,305	28,784	青
府中市	8,191	1,489	66,307	46,116	府
昭島市	3,857	753	33,983	23,092	昭
調布市	7,579	1,199	59,497	42,290	調
町田市	14,647	2,856	121,084	91,333	町
小金井市	3,079	567	28,667	21,618	小
小平市	6,046	1,153	48,928	37,044	小
日野市	5,590	993	47,076	37,515	日
東村山市	6,812	1,027	44,326	32,771	東
国分寺市	3,331	632	30,104	22,714	国
国立市	2,407	441	20,838	14,390	国
福生市	2,188	301	20,022	11,866	福
狛江市	2,580	392	22,406	16,917	狛
東大和市	2,993	520	25,773	18,376	和
清瀬市	4,221	510	22,535	17,603	清
東久留米市	4,141	796	35,718	27,086	久
武蔵村山市	3,059	539	25,270	14,742	村
多摩市	4,613	861	42,642	30,673	多
稲城市	2,451	378	21,824	14,178	稲
羽村市	1,687	342	17,279	10,996	羽
あきる野市	2,595	561	25,622	18,297	あ
西東京市	6,519	1,084	54,718	40,477	西
郡 部 計	2,702	475	20,464	13,874	郡
瑞穂町	1,243	255	12,232	6,727	瑞
日の出町	712	140	5,428	3,953	日
檜原村	185	30	924	1,001	檜
奥多摩町	562	50	1,880	2,193	奥
島 部 計	1,659	199	12,752	8,310	島
大 島	973	124	6,193	4,297	支
大島町	556	87	3,601	2,683	大
利島村	21	5	128	70	利
新島村	249	17	1,377	1,034	新
神津島村	147	15	1,087	510	神
三 宅	119	24	1,271	1,060	支
三宅村	111	23	1,153	1,011	三
御蔵島村	8	1	118	49	御
八 丈	437	50	4,166	2,674	支
八丈町	426	50	4,088	2,651	八
青ヶ島村	11	0	78	23	青
小 笠 原	130	1	1,122	279	支
小笠原村	130	1	1,122	279	小

(注)「愛の手帳」交付数の()は都外施設に入所している場合等で福祉事務所の決定していない者。

介護保険第1号被保険者数は速報値であり、今後変動する場合があります。

確定値は後日、ホームページの「東京都介護サービス情報」に掲載しますので、参照してください。

アドレス http://www.fukushihoken.metro.tokyo.jp/kourei/hoken/kaigo_lib/info/chosa/geppo/index.html

2 生活保護

(1) 保護の対象

2-1 被保護世帯及び被保護者数（扶助の種類別）（月中）

	保護世帯数・人員（実数）			扶 助 の 種 類							
	総 数	現に保護を うけたもの	保護停止中 のもの	生活扶助	住宅扶助	教育扶助	介護扶助	医療扶助	出産扶助	生業扶助	葬祭扶助
世帯	206,043	205,513	530	182,019	180,152	11,442	29,007	175,327	9	5,665	557
人員	271,177	270,476	701	241,457	238,697	16,138	29,889	216,386	9	6,417	557

2-2 被保護世帯数（世帯類型、労働力類型別）（月中）

	総 数	単 身 者 世 帯						2 人 以 上 の 世 帯							
		計	高齢者 世帯	障害者 世帯	傷病者 世帯	その他 世帯	医療扶助 単給 (再掲)	計	高齢者 世帯	母子 世帯	障害者 世帯	傷病者 世帯	その他 世帯	医療扶助 単給 (再掲)	
総 数	205,513	162,141	79,848	17,232	41,601	23,460	8,961	43,372	8,828	12,574	2,769	8,080	11,121	223	
世帯主が はたらいて いる世帯	常用勤 労者	15,975	9,033	2,081	836	1,229	4,887	98	6,942	293	4,019	90	198	2,342	34
	日雇労 働者	4,747	3,610	1,004	177	760	1,669	9	1,137	96	473	17	73	478	4
	内職者	684	490	148	162	85	95	2	194	14	87	14	16	63	0
	その他 就業者	4,006	2,758	700	640	634	784	19	1,248	125	552	52	82	437	4
世帯員が 働いている	4,505	4,505	466	264	527	1,575	1,673	27	
働いてい る者ない	175,596	146,250	75,915	15,417	38,893	16,025	8,833	29,346	7,834	7,179	2,069	6,136	6,128	154	

2-3 介護扶助受給者数（月中）

		総 数		介護扶助単給		介護扶助併給	
総 数		29,889		588		29,301	
施 設	介護老人福祉施設	5,628	3,517	540	85	5,088	3,432
	介護老人保健施設		1,613		347		1,266
	介護療養型医療施設		492		108		384
	地域密着型介護老人福祉施設		6		0		6
居 宅 介 護		18,066		38		18,028	
介 護 予 防		6,195		10		6,185	

2-4 医療扶助受給者数（月中）

	総 数			入 院			入 院 外		
	計	単 給	併 給	計	単 給	併 給	計	単 給	併 給
総 数	216,386	9,491	206,895	16,435	6,103	10,332	199,951	3,388	196,563
精神病	11,525	4,205	7,320	7,160	4,145	3,015	4,365	60	4,305
その他	204,861	5,286	199,575	9,275	1,958	7,317	195,586	3,328	192,258

2-5 保護の開始・廃止の状況

	前月未 現在 未処理 件数	申請 件数	申 請 取下 げ件 数	申 請 下 却 件 数	保護開始			月 未 現 在 未 処 理 件 数	保護廃止			保 護 変 更	
					決定	転入 (再掲)	職権保護 (再掲)		決定	一時的 扶助 (再掲)	転出 (再掲)	増	減
世帯	2,136	3,855	78	100	3,924	217	176	2,065	2,619	30	312	・	・
人員	・	・	・	・	4,957	336	178	・	3,094	37	459	285	437

(2) 保護費

2-6 保護費 (扶助の種類別)

	総 数	扶 助 費										保 護 施設費
		計	生活扶助	住宅扶助	教育扶助	介護扶助	医療扶助	出産扶助	生業扶助	葬祭扶助	事務費	
扶助額 (千円)	41,358,341	41,064,176	14,087,947	8,775,218	201,105	772,829	16,995,981	1,179	104,449	125,465	294,165	

(3) 保護施設

2-7 保護施設の状況 (月末)

		施設数	定 員	被 保 護 者						自費入所者
				在 籍 人 員			入所人員 (月中)	退所人員 (月中)	在籍人員	
				総 数	都 内	都外委託				
救護施設	総 数	10	911	967	889	78	13	11	7	
	公 立	0	0	6	0	6	0	0	0	
	私 立	10	911	961	889	72	13	11	7	
更生施設	総 数	11	891	909	906	3	139	93	0	
	公 立	9	665	674	673	1	120	78	0	
	私 立	2	226	235	233	2	19	15	0	
宿所提供 施設	総 数	6	460	242	242	0	41	41	1	
	公 立	5	400	204	204	0	38	39	1	
	私 立	1	60	38	38	0	3	2	0	

3 低所得者福祉

(1) 生活福祉資金

3-1 生活福祉資金貸付決定状況

	新規申請	新 規 貸 付 決 定						
		総 数	福祉費	緊急小口 資金	教育支援 資金	総合支援 資金	不動産担保型 生活資金	不動産担保型 生活資金 (要保護向け)
件数	313	310	19	156	23	109	0	3
金額 (円)	160,131,250	154,837,250	11,072,000	14,625,000	24,946,000	84,044,250	0	20,150,000

(注) 生活福祉資金貸付制度は平成 21 年 10 月 26 日付で改正している。

(2) 城北労働・福祉センター

3-2 城北労働・福祉センターの利用状況

相 談 受付数	相 談 延 件 数									
	総 数	労 働	医 療	生 活 保護法 関係	その他の 福 祉 法 関 係	応 急 援 護				その他
						給 食	交 通	物 品	宿 泊	
2,339	2,493	65	52	15	2	1,172	41	212	762	172

4 高齢者福祉

(1) 高齢者福祉相談

4-1 養護老人ホームの入所に係る相談及び待機者数の状況

相談取扱実人員	左のうち申請受理件数	入所待機者数（月末）
292	58	542

(2) 高齢者福祉施設

4-2 養護・特別養護老人ホーム（介護老人福祉施設）の状況（月末）

	施設数	定員	現 在 員 数					入所人員	退所人員	
			総数	措 置 人 員			その他			
				都内	都外委託	計				
養護老人ホーム	総数	32	3,697	3,755	3,474	281	3,755	—	42	45
	公立	1	466	453	409	44	453	—	0	9
	私立	31	3,231	3,302	3,065	237	3,302	—	42	36
特別養護老人ホーム (介護老人福祉施設)	総数	413	36,862	35,968	84	1	85	35,883	926	841
	公立	48	4,378	4,251	14	0	14	4,237	144	106
	私立	365	32,484	31,717	70	1	71	31,646	782	735

4-3 軽費・有料老人ホームの状況（月末）

	施設数	定員	在籍人員	入所人員	退所人員	
軽費老人ホーム (ケアハウス)	総数	38	1,905	1,805	23	17
	公立	8	375	348	5	3
	私立	30	1,530	1,457	18	14
都市型軽費老人ホーム	総数	1	12	10	0	0
	公立	0	0	0	0	0
	私立	1	12	10	0	0
軽費老人ホーム (A型)	総数	9	660	652	6	7
	公立	0	0	0	0	0
	私立	9	660	652	6	7
軽費老人ホーム (B型)	総数	4	220	134	0	2
	公立	2	150	76	0	2
	私立	2	70	58	0	0
有料老人ホーム	513	32,180	25,926	633	448	

(3) 高齢者医療

4-4 高齢者医療制度対象者数（月末）

平成20年3月で制度終了のため削除

(4) 介護保険

4-5 第1号被保険者数

前月末現在	当月中増	当月中減	当月末現在
2,615,714	13,050	10,026	2,618,738

4-6 要介護（要支援）認定者数

	要支援 1	要支援 2	計	経過 的要 介護	要介護 1	要介護 2	要介護 3	要介護 4	要介護 5	計	合計
第1号被保険者	60,944	55,586	116,530	0	74,858	78,137	59,760	55,974	53,776	322,505	439,035
65歳以上75歳未満	9,233	9,186	18,419	0	11,215	11,860	8,363	7,051	7,301	45,790	64,209
75歳以上	51,711	46,400	98,111	0	63,643	66,277	51,397	48,923	46,475	276,715	374,826
第2号被保険者	1,006	1,549	2,555	0	1,997	3,026	2,081	1,710	2,305	11,119	13,674
総数	61,950	57,135	119,085	0	76,855	81,163	61,841	57,684	56,081	333,624	452,709

4-7 居宅介護（支援）サービス受給者数

	予防給付			介護給付							合計
	要支援 1	要支援 2	計	経過 的要 介護	要介護 1	要介護 2	要介護 3	要介護 4	要介護 5	計	
第1号被保険者	32,362	36,760	69,122	0	53,937	59,594	40,270	29,612	22,843	206,256	275,378
第2号被保険者	430	940	1,370	0	1,300	2,361	1,459	1,094	1,154	7,368	8,738
総数	32,792	37,700	70,492	0	55,237	61,955	41,729	30,706	23,997	213,624	284,116

4-8 地域密着型（介護予防）サービス受給者数

	予防給付			介護給付							合計
	要支援 1	要支援 2	計	経過 的要 介護	要介護 1	要介護 2	要介護 3	要介護 4	要介護 5	計	
第1号被保険者	38	62	100	0	2,708	4,300	5,124	3,588	2,968	18,688	18,788
第2号被保険者	1	0	1	0	30	63	84	70	101	348	349
総数	39	62	101	0	2,738	4,363	5,208	3,658	3,069	19,036	19,137

4-9 施設介護サービス受給者数

	予防給付			介護給付							合計
	要支援 1	要支援 2	計	要介護 1	要介護 2	要介護 3	要介護 4	要介護 5	計		
介護老人福祉施設	0	0	0	1,068	3,142	7,715	12,388	13,393	37,706	37,706	
第1号被保険者	0	0	0	1,062	3,118	7,636	12,273	13,214	37,303	37,303	
第2号被保険者	0	0	0	6	24	79	115	179	403	403	
介護老人保健施設	0	0	0	1,883	3,887	5,049	5,407	3,269	19,495	19,495	
第1号被保険者	0	0	0	1,851	3,795	4,905	5,281	3,184	19,016	19,016	
第2号被保険者	0	0	0	32	92	144	126	85	479	479	
介護療養型医療施設	0	0	0	45	166	441	1,935	4,609	7,196	7,196	
第1号被保険者	0	0	0	44	162	432	1,889	4,457	6,984	6,984	
第2号被保険者	0	0	0	1	4	9	46	152	212	212	
総数	0	0	0	2,991	7,162	13,132	19,586	21,142	64,013	64,013	

(注) (4) 介護保険は速報値であり、今後変動する場合があります。

確定値は後日、ホームページの「東京都介護サービス情報」に掲載しますので、参照してください。

アドレス http://www.fukushihoken.metro.tokyo.jp/kourei/hoken/kaigo_lib/info/chosa/geppo/index.html

5 児童福祉

(1) 児童相談

5-1 児童相談所の相談受付状況

	総 数	養護相談		保健 相談	相 体 不 自 由 談	視 聴 覚 障 害 談	言 語 障 害 相 談	重 症 心 身 談	知 相 的 障 害 談	自 閉 症 相 談	く 犯 行 為 等	触 法 行 為 等 談	不 登 校 相 談	性 相 格 行 動 談	し つ け 相 談	適 性 相 談	こ 遅 れ ば 相 談	そ 相 の 他 の 談	(再 掲)	
		被 相 談 待	そ の 他																い 相 い じ め 談	児 売 被 相 春 童 等 害 談
総 数	2,628	473	305	67	14	1	2	17	659	20	137	43	75	275	71	106	5	358	21	0
0～5歳	750	202	136	53	11	1	2	2	149	4	0	0	4	0	71	9	5	101	1	0
6～11歳	864	163	95	10	2	0	0	1	231	8	31	10	24	146	0	64	0	79	12	0
12～14歳	578	70	36	4	0	0	0	0	181	6	73	32	23	68	0	20	0	65	6	0
15～17歳	384	36	32	0	1	0	0	3	96	2	33	1	23	58	0	12	0	87	2	0
18歳以上	52	2	6	0	0	0	0	11	2	0	0	0	1	3	0	1	0	26	0	0

5-2 児童相談所の相談対応状況

総数	対 応 件 数												未対応 (月末)		施 設 入 所 待 機 数 (月末)
	面 接 指 導	訓 戒 ・ 誓 約	児 童 福 祉 司 の 指 導	児 童 委 員 の 指 導	児 童 家 庭 支 援 セ 委 託	福 祉 事 務 所 へ 送 致 等	児 童 福 祉 施 設		里 親	指 定 医 療 機 関 委 託	家 庭 裁 判 所 に 送 致	そ の 他 補 導	一 時 保 護	そ の 他 保 護	
							入 所	通 所							
2,276	1,976	0	147	0	0	3	97	0	6	0	2	45	128	2,853	96

5-3 福祉事務所の相談対応状況

総 数	知的障害者 福祉司等の 指導	施設入所		法第22～23 条の措置権 者への報告 又は通知等	児童相談所 へ送致又は 通知等	児童相談所 の委嘱に よる調査 の完了	他の機関に 斡旋・紹介	相談・ 助 言 その他
		助産施設	母子生活 支援施設					
7,879	0	70	25	18	11	23	487	7,245

5-4 児童相談所の被虐待児童相談対応状況

	計	虐 待 内 容 別			
		身体的虐待	性的虐待	心理的虐待	保護の怠慢 (ネグレクト)
計	472	249	5	104	114
0歳～学齢前児童	213	118	0	42	53
小学生	160	87	1	44	28
中学生	61	28	4	9	20
高校生・その他	38	16	0	9	13

(2) 児童福祉施設

5-5 保育所の状況(初日)

	施設数	定員	在籍人員			入所人員		退所人員	
			総数	入所	私的契約入所	入所	私的契約入所	退所	私的契約入所
総数	1,802	181,545	180,275	180,258	17	2,382	2	1,897	1
公立	962	96,816	94,859	94,842	17	1,008	2	771	1
民営再掲	118	11,585	11,492	11,492	0	117	0	89	0
私立	840	84,729	85,416	85,416	0	1,374	0	1,126	0

5-6 乳幼児・児童養護施設・児童自立支援施設の状況

	乳 児 院			児童養護施設			児童自立支援施設		
	施設数	定員	措置人員	施設数	定員	措置人員	施設数	定員	措置人員
総数	10 (0)	512 (0)	398	62 (8)	3,214 (250)	2,806	3 (1)	253 (1)	118 [4]
公立	0	0	0	6	438	415	2	252	117
私立	10 (0)	512 (0)	398	56 (8)	2,776 (250)	2,498	1 (1)	1 (1)	1

- (注) 1. 都外委託施設数、協定定員を()内に再掲。
 2. 実施機関が措置した数。都外措置委託児を含む。
 3. 国立施設を除く。但し、児童自立支援施設の措置人員のみ[]内に別掲。

(3) 里親及び小規模住居型児童養育事業(ファミリーホーム)

5-7 登録委託状況(月末)

	登録家庭数 又は 事業所数	委託家庭数 (当月末)	委 託 児 童 数						委託家庭数 (前月末)
			総数	0歳	1～6歳	7～12歳	13～15歳	16歳以上	
里親総数	595	295	381	0	129	152	64	36	295
養育家庭	437	264	350	0	100	151	63	36	265
専門養育家庭	18	1	1	0	0	0	1	0	1
親族里親	1	1	1	0	0	1	0	0	1
養子縁組	139	29	29	0	29	0	0	0	28
小規模住居型 児童養育事業 (ファミリー ホーム)	12	—	54	0	7	22	10	15	—

6 ひとり親福祉

(1) 母子相談

6-1 母子自立支援員の新規相談受付状況

総数	生活一般	児童	生活 援 護			その他
			計	母子福祉資金	その他	
8,972	3,911	1,103	2,591	1,520	1,071	1,367

(2) 母子生活支援施設

6-2 母子生活支援施設の状況

	施設数 (初日)	定員 (世帯) (初日)	在籍 (月末)		入所		私的契約入所		退所		私的契約退所	
			世帯	人員	世帯	人員	世帯	人員	世帯	人員	世帯	人員
総数	37	764	576	1,412	21	57	0	0	39	107	0	0
公立	19	394	269	670	7	18	0	0	21	52	0	0
私立	18	370	307	742	14	39	0	0	18	55	0	0

(3) 母子福祉資金

6-3 母子福祉資金貸付決定状況

	新規申請	新規貸付決定						
		総数	事業開始	事業継続	修学	技能習得	修業	就職支度
件数	1,065	1,065	0	0	59	5	0	0
金額(千円)	576,445	576,445	0	0	31,703	2,374	0	0

(つづき)

	新規貸付決定						加算分(再掲)		
	医療介護	生活	住宅	転宅	就学支度	結婚	修学	修業	
件数	1	15	1	15	9	0	0	0	
金額(千円)	340	5,834	1,500	3,574	3,450	0	0	0	

(注) 新規申請件数を除き、次年度貸付分は含まない。

(4) 児童扶養手当

6-4 児童扶養手当受給状況(月末)

母子世帯類型別受給者数							父子世帯類型別受給者数		
総数	生別母子世帯		死別母子世帯	未婚の母子世帯	障害者世帯	遺棄世帯	生別父子世帯		死別父子世帯
	離婚世帯	その他					離婚世帯	その他	
84,648	67,232	108	1,082	8,947	303	494	2,955	1	437

(つづき)

父子世帯類型別受給者数			その他の世帯	異動状況	
未婚の父子世帯	障害者世帯	遺棄世帯		資格取得	資格喪失
53	93	32	2,911	1,181	529

7 女性福祉

(1) 女性相談

7-1 女性相談センター及び婦人相談員の相談経路別受付状況

	総数	本人自身	警察関係	法務関係	女性相談センター・婦人相談所	他の婦人相談員	福祉事務所	児童相談所	他の相談機関施設	医療機関	教育関係	労働関係	縁故者・知人等	その他
女性相談センター	2,317	1,989	30	0	0	1	80	1	65	4	2	0	32	113
婦人相談員	2,302	1,821	36	5	22	40	135	8	113	36	4	2	51	29

7-2 女性相談受付の内訳

	計	5 条 違 反	売 春 強 要	人 間 関 係											
				夫婦関係				親族関係				カ ー 男 性 的 い や が ら せ ・ ス ト ー リ ー 関 係 (性 的 暴 力 ・ 恋 愛 の も つ れ 等)	職場・近隣関係		
				離 婚 の 問 題	夫 等 の 暴 力	保 護 命 令	そ の 他	親 の 暴 力	(子 ど も の 暴 力 ・ 嫉 妬 ・ 嫁 を 含 む)	他 の 親 族 の 暴 力	そ の 他		恋 人 ・ 知 人 等 の 暴 力	そ の 他	
電話・手紙相談 (主訴)	3,091	0	0	258	417	7	181	38	26	7	294	87	24	197	
電話・手紙相談 (主訴以外の相談)	866	0	0	70	95	4	48	9	3	5	122	19	3	35	
来所・出張・巡回相談 (主訴)	1,528	3	3	180	299	8	38	29	22	9	45	12	13	6	
来所・出張・巡回相談 (主訴以外の相談)	1,219	0	0	105	75	10	32	2	3	5	99	12	2	30	

(つづき)

	経 済 関 係	医 療 健 康 関 係	(住 居 相 談 ・ 立 ち 退 き 等) 関 係	職 業 関 係	施 設 入 所	人 身 取 引 被 害 関 係	そ の 他
電話・手紙相談 (主訴)	172	655	111	28	31	0	558
電話・手紙相談 (主訴以外の相談)	94	146	67	29	21	0	96
来所・出張・巡回相談 (主訴)	297	230	74	35	57	0	168
来所・出張・巡回相談 (主訴以外の相談)	253	145	133	93	72	0	148

7-3 女性相談センター及び婦人相談員の相談対応状況（月中）

	対応済実人員															未対応人員 (月末)	
	総数	女性 福祉 資金 の貸付	女性 福祉 施設 に入所	人 保護 施設 に入所	就 職 ・ 自 営	結 婚	帰 宅	帰 郷	福 祉 事 務 所 へ 移 送	女 性 相 談 セ ン タ ー (員) へ 移 送	他 府 県 の 女 性 相 談 セ ン タ ー (員) へ 移 送	そ の 他 の 関 係 機 関 ・ 施 設 へ 移 送	助 言 指 導	住 宅 入 居	無 断 退 所	その他	一 時 保 護
女性相談 センター	2,326	・	6	0	0	7	5	61	0	5	80	1,481	10	2	669	34	0
婦人 相談員	2,301	5	・	6	1	15	14	87	46	1	184	1,690	26	3	223	・	2

(2) 婦人保護施設

7-4 婦人保護施設の状況（月末）

	施設数	定員	在籍人員	入所人員	退所人員
総数	5 (1)	230 (40)	140	9	14
公立	0	0	0	0	0
私立	5 (1)	230 (40)	140	9	14

(注) 都が委託できる都外施設数・定員を（ ）内に別掲。人員は都外委託分を含む。

8. 障害者福祉

(1) 障害者の手帳

8-1 身体障害者手帳交付台帳登載状況(月末)

	障害別登載数												新規 交付数	転入数	転出・ 返還数	
	総数	視覚	聴覚・ 平衡 機能	音声・ 言語・ そしゃ く機能	肢 体 不自由	内部障害										
						心 臓 機 能	じん 臓 機 能	呼吸器 機 能	膀胱直 腸機能	小 腸 機 能	免 疫 機 能	肝 臓 機 能				臓 機 能
総数	460,396	38,963	44,240	6,986	249,169	56,969	30,934	9,050	18,145	730	4,752	458	2,449	226	2,113	
18歳 未満	23,946	2,032	4,822	402	14,639	1,394	151	176	192	35	5	98	54	4	13	
18歳 以上	436,450	36,931	39,418	6,584	234,530	55,575	30,783	8,874	17,953	695	4,747	360	2,395	222	2,100	

8-2 ア. 知的障害者「愛の手帳」の交付状況(月末)

	障 害 程 度 別 交 付 数					新規交付数	返還数
	総 数	1 度 (最重度)	2 度 (重 度)	3 度 (中 度)	4 度 (軽 度)		
総 数	70,415	2,589	18,232	19,395	30,199	227	42
0～6歳 (就学前)	2,207	66	294	766	1,081	49	2
6～17歳	14,242	226	3,027	3,464	7,525	112	5
18歳以上	53,966	2,297	14,911	15,165	21,593	66	35

イ. 精神障害者保健福祉手帳本月交付件数
及び本月末所持者数

中 部	区分	本月交付件数	本月末所持者数
	総 数	1,030	61,573
	等級1	118	5,888
	等級2	566	34,617
	等級3	346	21,068

(2) 障害者の相談・援護

8-3 心身障害者福祉センターの相談・判定状況
ア. 取扱実人員

	総 数	身 体 障 害	知 的 障 害
総 数	1,936	1,484	452

イ. 相談延件数

	総 数	手 帳	医療保健	補装具	職 業	施 設	生 活	教 育	その他
総 数	1,179	180	159	421	43	171	50	3	152
身体障害	941	16	158	421	35	138	25	1	147
知的障害	238	164	1	0	8	33	25	2	5

ウ. 判定件数及びその他の件数

	判 定					判定書 (意見書)等 交付件数
	総 数	医学的 判 定	心理学的 判 定	職能的 判 定	その他の 判 定	
総 数	1,068	851	154	14	49	796
身体障害	716	658	0	9	49	475
知的障害	352	193	154	5	0	321

※ 精神保健福祉センター実績は衛生編P23に掲載

8-4 福祉事務所の身体障害者更生援護の状況

	相 談 実人員	相 談 内 容											
		総数	身 体 障 害 者手帳	自立支援 医療(更 生医療)	補装具	職 業	在 宅	施 設	医 療 保 健	生 活	無 料 乗 車 券 等 件 数		そ の 他
											都 営	民 営 バ ス	
総 数	30,632	41,090	11,089	4,801	4,576	321	7,925	906	1,596	2,480	2,097	710	4,665
視 覚 障 害	2,338	3,049	691	19	451	26	832	72	145	217	157	72	375
聴覚・平衡機能 障害	2,421	3,404	915	26	988	47	364	40	113	189	139	39	544
音 声・言 語・そ しゃく機能障害	403	486	161	17	43	6	145	2	9	21	37	7	40
肢 体 不 自 由	14,816	18,918	5,394	254	2,580	178	4,675	715	663	1,217	973	222	2,080
内 部 障 害	10,654	15,233	3,928	4,485	514	64	1,909	77	666	836	791	370	1,626
他(手帳なし,18 歳未満)(別掲)	2,318	3,478	787	132	700	15	357	23	67	172	333	26	866

8-5 知的障害者相談状況

相談実人員	相 談 延 件 数									
	総 数	施 設	職親委託	職 業	医療保健	生 活	教 育	居 宅	愛の手帳	そ の 他
6,923	10,563	2,469	19	403	385	1,053	251	2,338	593	3,052

(3) 障害者医療

8-6 心身障害者医療助成費対象者数

	総 計			
	国 保	社 保	後期高齢	計
総 計	59,074	29,539	19,337	107,950
区 部	39,325	19,435	12,922	71,682
市 部	19,078	9,921	6,146	35,145
郡 部	461	146	176	783
島 部	210	37	93	340

(4) 障害者(児)の施設

8-7 身体障害者更生援護施設(旧法指定施設)の入所待機数(月末)

	身体障害者更生施設	身体障害者療護施設	身体障害者授産施設
入所待機数	4	187	7

(注) 障害者自立支援法に基づく新体系サービスへの移行施設を除く。

8-8 身体障害者通所授産施設(旧法指定施設)の入所状況(月末)

	身体障害者通所授産施設			身体障害者小規模通所授産施設		
	施設数	定員	入所人員	施設数	定員	入所人員
総数	9	292	60 (1)	9	167	179
国立	0	0	0 (0)	0	0	0
公立	3	99	16 (0)	0	0	0
私立	6	193	44 (1)	9	167	179
入所待機数	0					

(注) () 内は、都外施設入所者数の別掲。

障害者自立支援法に基づく新体系サービスへの移行施設を除く。

8-9 知的障害者援護施設(旧法指定施設)等の入所状況(月末)

その1

			知的障害者更生施設				知的障害者授産施設					
			都内			都外		都内			都外	
			施設数	定員	入所人員	施設数	入所人員	施設数	定員	入所人員	施設数	入所人員
総数			19	933	773		648	28	1,062	1,198		158
公立	入所	入所部	0	0	0		5	0	0	0		4
		通所部	0	0	0		0	0	0	0		0
	通所	12	436	342		1	7	373	493		0	
私立	入所	入所部	7	497	367		621	1	55	10		118
		通所部	0	0	0		1	0	0	0		0
	通所	0	0	64		20	20	634	695		36	
入待機所数	入所	852 (523)										
	通所	49 (39)					40 (34)					

その2

	知的障害者小規模通所授産施設			知的障害者通所授産施設				
	施設数	定員	入所人員	都内			都外	
				施設数	定員	入所人員	施設数	入所人員
総数	8	138	137	6	185	178		10
公立	0	0	0	6	185	170		3
私立	8	138	137	0	0	8		7
入所待機数				17 (16)				

(注) 1 障害者自立支援法に基づく新体系サービスへの移行施設を除く。

2 () 内は、在宅待機者数の再掲。

3 待機数は障害者自立支援法に基づく新体系サービスへの待機者を含む(新体系の生活介護は更生施設の通所に、訓練等給付は授産施設の通所に計上。)

4 都外の施設数については、統計なし。

8-10 障害児施設の入所状況（月末）

その1

	知的障害児施設			自閉症児施設			知的障害児通園施設			盲児施設		
	施設数	定員	入所人員	施設数	定員	入所人員	施設数	定員	入所人員	施設数	定員	入所人員
総数	16	833	682	1	45	19	12	492	685	1	10	6
	(7)	(235)	(188)	(1)	(45)		(0)	(0)		(1)	(10)	
公立	4	438	341	0	0	0	7	236	309	0	0	0
	(0)	(0)		(0)	(0)		(0)	(0)				
私立	12	395	341	1	45	19	5	256	376	1	10	6
	(7)	(235)		(1)	(45)		(0)	(0)		(1)	(10)	

その2

	ろうあ児施設			難聴幼児通園施設			肢体不自由児施設				
	施設数	定員	入所人員	施設数	定員	入所人員	施設数	入所		通園	
								定員	入所人員	定員	入所人員
総数	1	30	19	2	70	80	6	254	83	120	117
	(0)	(0)		(0)	(0)		(2)	(4)	(1)	(0)	
公立	0	0	0	0	0	0	4	64	17	120	117
							(2)	(4)		(0)	
私立	1	30	19	2	70	80	2	190	66	0	0
	(0)	(0)		(0)	(0)		(0)	(0)		(0)	

その3

	肢体不自由児通園施設			肢体不自由児療護施設			重症心身障害児施設			情緒障害児短期治療施設		
	施設数	定員	入所人員	施設数	定員	入所人員	施設数	定員	入所人員	施設数	定員	入所人員
総数	3	80	96	2	18	0	19	1,267	1,140	0	0	0
	(1)	(0)		(2)	(18)		(10)	(96)	(90)	(0)	(0)	
公立	2	40	48	0	0	0	6	458	434	0	0	0
	(1)	(1)					(2)	(2)				
私立	1	40	48	2	18	0	13	809	706	0	0	0
	(0)	(0)		(2)	(18)		(8)	(94)		(0)	(0)	

(注) 都外委託施設数、協定定員及び入所人員を（ ）内に再掲。 国立施設を除く。

入所人員は利用契約及び措置人員からなり、都外委託を含む。

(5) 特別児童扶養手当・特別障害者手当・障害児福祉手当等

8-1-1 特別児童扶養手当受給者及び対象児童の状況（月末）

受給者数	対象児童数								
	総数	身体障害				精神障害			
		外部障害		内部障害		知的障害のみ		知的障害及び知的障害以外の精神障害	
		1級	2級	1級	2級	1級	2級	1級	2級
10,463	10,772	3,400	494	376	874	2,874	2,427	0	1

(つづき)

対象児童数								資格取得児童数	資格喪失児童数
精神障害						重複障害			
知的障害以外の精神障害のみ		旧区分							
		知的障害		知的障害以外の精神障害					
1級	2級	1級	2級	1級	2級	1級	2級		
2	39	0	0	0	0	285	0	127	85

8-1-2 特別障害者手当・障害児福祉手当等の受給状況

障害児福祉手当			特別障害者手当			福祉手当(経過措置分)	
受給者数	異動状況		受給者数	異動状況		受給者数	
	資格取得	資格喪失		資格取得	資格喪失		
4,307	53	42	11,468	127	78	604	

8-1-3 重度心身障害者(児)手当受給状況（月中）

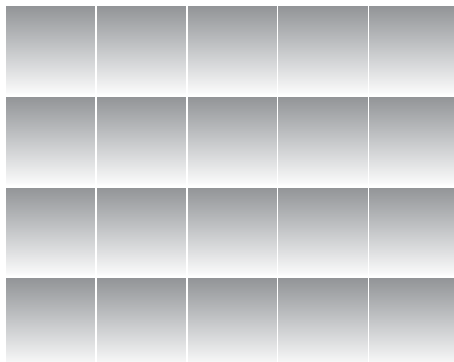
受給者数											異動状況	
総数	年齢別			障害別							資格取得	資格喪失
	20歳未満	20～65歳未満	65歳以上	知的障害	重複障害					身体障害		
					視覚	聴覚	肢体	内部	その他			
9,558	1,937	7,216	405	5,897	85	66	994	41	44	2,431	37	41

(6) 心身障害者扶養年金

8-1-4 心身障害者扶養年金加入・給付状況（月末）

年金加入状況					年金給付状況										
障害者数					新規加入	脱退	受給者数	新規付	受給権消滅	支給一時差止	支給停止	差解除	停止解除	一時金給付	
総数	知的障害	身体障害	精神病	その他										弔慰金	葬祭料
18,613	11,426	5,067	969	1,151	0	0	9,840	0	27	25	0	56	0	0	27

衛生行政統計 編



1 東京都保健医療情報センター運営状況

(平成23年6月分)

a. 保健医療情報センター取扱い実績

(単位：件数)

総数	保健医療 福祉相談 (b)	夜間休日 案内	夜間休日 連絡通報 受理業務 (c)	聴覚障害 者FAX サービス	音声自動 応答によ る医療機 関案内	精神科救急 医療情報 センター (d)	外国語対応相談	
							医療情報 サービス	救急通訳 サービス
14,863	5,407	6,017	370	(0)	1,533	1,122	388	26

注.()内は、再掲です。

b. 保健医療福祉相談内容

(単位：件数)

総数	医療機関 案内	医療費 生活費	制度案内	病気の 不安	施設案内	医療機関 苦情	都政	その他
6,197	4,268	21	47	858	163	24	45	771

注. 1件の相談で、複数の相談内容がある場合は、それぞれ該当の相談に計上してあります。

c. 夜間休日連絡通報受理業務内容

(単位：件数)

総数	精神科 救急診療 受理	精神保健 相談	感染症 発生届	食中毒 発生届	動物関係 の届け・ 相談	健康関係 の相談	その他
370	166	34	53	13	35	1	68

d. 精神科救急医療情報センター取扱い実績

(単位：件数)

総数	救急医療 相談	初期救急	二次救急	身体 合併症
1,122	1,092	3	27	0

e. インターネットアクセス件数

(単位：件数)

総数	ホームペ ジアクセス 件数	携帯サイ トアクセ ス件数
101,777	91,769	10,008

資料：医療政策部医療政策課 (a. b. c. e)、障害者施策推進部精神保健・医療課 (d)

2 小児慢性疾患等医療券交付

(平成23年6月分)

種 類	総 数	(内 訳)			(参 考) 却下・取下げ
		新規承認	継続承認	再交付	
小 児 慢 性 疾 患	1,017	126	716	175	17
悪 性 新 生 物	147	25	89	33	5
慢 性 腎 疾 患	69	11	50	8	-
ぜ ん そ く	27	1	21	5	1
慢 性 心 疾 患	225	26	159	40	4
内 分 泌 疾 患	268	30	192	46	3
膠 原 病	34	3	26	5	2
糖 尿 病	56	8	32	16	-
先 天 性 代 謝 異 常	60	9	43	8	-
慢 性 血 液 疾 患	44	8	28	8	1
神 経 ・ 筋 疾 患	67	4	58	5	-
慢 性 消 化 器 疾 患	20	1	18	1	1
妊 娠 高 血 圧 症 候 群 等	3	3	-	-	-
養 育 医 療	103	93	2	8	-
療 育 給 付	-	-	-	-	-
育 成 医 療	23	13	10	-	3
肢 体 不 自 由	4	2	2	-	-
視 覚 障 害	2	2	-	-	-
聴 覚 ・ 平 衡 機 能 障 害	1	1	-	-	1
音 声 ・ 言 語 機 能 障 害	7	1	6	-	-
心 臓 機 能 障 害	3	2	1	-	-
腎 臓 機 能 障 害	-	-	-	-	-
肝 臓 機 能 障 害	-	-	-	-	-
小 腸 機 能 障 害	-	-	-	-	-
そ の 他 の 内 臓 障 害	6	5	1	-	2
免 疫 機 能 障 害	-	-	-	-	-

- 注 1. 小児慢性疾患は、特別区及び市町村分である。
 2. 妊娠高血圧症候群等、養育医療、療育給付及び育成医療は、市町村分である。
 3. 却下・取下げは申請に対するものである。
 4. 平成19年4月統計データから妊娠中毒症の事業名が妊娠高血圧症候群等に変更された。
 5. 22年4月1日より肝臓移植が育成医療の医療費助成の適用になった。

資料：少子社会対策部家庭支援課

3

自立支援医療費（精神通院）

（平成23年6月分）

区分	総数	被用者保険		国民健康保険			後期高齢者 医療制度	生活 保護法	その他
		本人	家族	一般	退職本人	退職家族			
申請	12,921	2,077	2,012	5,397	78	105	280	2,969	3
合格	12,921	2,077	2,012	5,397	78	105	280	2,969	3
承認	12,921	2,077	2,012	5,397	78	105	280	2,969	3

資料：障害者施策推進部精神保健・医療課

4

精神保健福祉センター実績

（中部総合精神保健福祉センター：中部
多摩総合精神保健福祉センター：多摩
精神保健福祉センター：下谷

（平成23年6月分）

a 関係機関に対する

技術指導・援助活動件数（単位：件数）

区分	総数	内 訳		
		来所	出張	電話・ 文書
総数	765	28	230	507
中部	保健所	1	1	-
	区市町村	133	11	50
	その他	95	7	23
多摩	保健所	123	2	42
	区市町村	80	1	24
	その他	79	-	24
下谷	保健所	15	-	1
	区市町村	134	4	33
	その他	105	2	33

b 高齢者精神保健医療相談

（単位：件数）

区分	技術援助(a表の再掲)			個別援助		
	来所	出張	電話・ 文書	来所	訪問	電話・ 文書
総数	3	23	137	1	8	8
中部	1	3	61	1	1	8
多摩	-	16	28	-	7	-
下谷	2	4	48	-	-	-

c 協力組織育成件数

（単位：件数）

区分	総数	来所	出張	電話・ 文書	
					総数
中部	共同作業所等	4	-	3	1
	協力事業所	-	-	-	-
	地域組織等 その他	6	1	5	-
多摩	共同作業所等	8	-	5	3
	協力事業所	1	-	-	1
	地域組織等	1	-	-	1
	その他	33	2	20	11
下谷	共同作業所等	10	-	2	8
	協力事業所	-	-	-	-
	地域組織等	93	-	12	81
	その他	20	1	4	15

d 広報普及件数

（単位：件数）

区分	総数	ビデオ パネル	見学 案内	講演 会	情報提供			
					総数	ホーム ページ	資料 配布	その他
総数	33	8	17	8	2,827	-	2,744	83
中部	件数	14	8	6	-	-	2,190	83
	実人員 貸出数	175	-	175	-	2,273	-	-
多摩	件数	7	-	7	-	-	554	-
	実人員 貸出数	129	-	129	-	554	-	-
下谷	件数	12	-	4	8	-	-	-
	実人員 貸出数	653	-	5	648	-	-	-

e 精神保健福祉相談

(単位：件数)

区 分		個 別 相 談				心の電話相談
		総 数	電話・文書	面 接	訪 問	
総 数		3,069	257	288	24	2,500
中 部	アルコー ル物期	51	7	19	-	25
	葉思春	44	22	12	-	10
	高齡者	97	28	31	-	38
	その他精神一般	10	-	-	-	10
		774	22	8	-	744
多 摩	アルコー ル物期	115	45	38	3	29
	葉思春	85	52	24	2	7
	高齡者	92	10	41	1	40
	その他精神一般	14	-	-	-	14
		839	4	21	3	811
下 谷	アルコー ル物期	43	14	11	-	18
	葉思春	48	9	26	-	13
	高齡者	67	4	30	-	33
	その他精神一般	13	1	1	-	11
		777	39	26	15	697

f 通所訓練(精神科デイケア)利用者状況

(単位：人/回)

区 分		在籍状況(実)				利用状況(延)				延利用者総数	訓練日数	一日当たり利用者数	通所訓練部門での相談		
		前月末現在数	本月入所者数	本月退所者数	本月末現在数	プログラム利用者数	試験参加者数	就労援助利用者数	その他利用者数				電話・文書	面接	訪問
総 数		169	16	18	167	1,444	292	6	194	1,936	-	113	482	678	18
中 部	作業訓練	49	8	10	47	537	266	3	58	864	17	51	76	156	-
	デイ・ケア	37	1	5	33	282	18	-	80	380	17	22	110	250	-
多 摩	作業訓練	41	3	1	43	296	-	-	14	310	17	18	119	97	4
	デイ・ケア	31	3	2	32	252	-	3	6	261	17	15	164	118	11
下 谷	作業訓練	-	-	-	-	-	-	-	-	-	-	-	-	-	-
	デイ・ケア	11	1	-	12	77	8	-	36	121	16	7	13	57	3

g 地域支援科利用状況・地域支援科利用者

区 分	在 籍 状 況				延利用者数	利 用 日 数	一日当たり利用者数
	実人員数						
	前月末現在数	本月入所者数	本月退所者数	本月末現在数			
アウトリーチ	10	7	1	16	390	30	13.0
宿泊合計	4	16	15	5	164	30	5.5
短期宿泊	2	4	3	3	93	30	3.1
一時入所	2	12	12	2	71	30	2.4

h 研修実施状況 (単位：人/回)

区分	回 数	実人数	延人数
総数	10	931	931
中部	4	213	213
多摩	4	249	249
下谷	2	469	469

注 1. 平成18年4月分より、d表の区分の表示内容を変更しました。

注 2. 中部・多摩のホステル廃止に伴い「g 入所訓練(病室、生活訓練施設)利用者状況」の記載を廃止し、「g 地域支援科利用状況」を新たに設けました。

資料：障害者施策推進部精神保健・医療課

（平成23年6月分）

疾病名	5月 末		認 定		資格喪失		6月 末		
	一般(内重症)	老人(内重症)	一般	老人	一般	老人	一般(内重症)	老人(内重症)	合計(内重症)
総 計	63,637 (15,297)	33,405 (12,983)	968	569	350	520	64,255 (15,395)	33,454 (12,977)	97,709 (28,372)
パーチェット病	1,385 (20)	275 (11)	17	1	4	2	1,398 (20)	274 (10)	1,672 (30)
多発性硬化症	1,468 (100)	108 (22)	14	2	2	1	1,480 (101)	109 (23)	1,589 (124)
重症筋無力症	1,192 (14)	608 (12)	16	10	6	10	1,202 (15)	608 (12)	1,810 (27)
全身性エリテマトーデス	5,205 (102)	540 (13)	44	2	22	5	5,227 (103)	537 (13)	5,764 (116)
スモ	24 (24)	117 (117)	-	-	-	1	24 (24)	116 (116)	140 (140)
再生不良性貧血	524 (8)	246 (6)	11	5	4	4	531 (8)	247 (6)	778 (14)
サルコイドーシス	982 (12)	476 (7)	12	5	2	-	992 (12)	481 (7)	1,473 (19)
筋萎縮性側索硬化症	429 (163)	363 (139)	10	7	9	11	430 (162)	359 (140)	789 (302)
汎発性強皮症	1,455 (13)	810 (10)	27	8	6	11	1,476 (16)	807 (10)	2,283 (26)
皮膚筋炎・多発性筋炎	1,175 (13)	446 (11)	15	4	4	7	1,186 (13)	443 (11)	1,629 (24)
特発性血小板減少性紫斑病	1,311 (10)	587 (6)	26	14	7	8	1,330 (12)	593 (6)	1,923 (18)
結節性動脈周囲炎	369 (23)	390 (30)	7	12	-	11	376 (23)	391 (28)	767 (51)
潰瘍性大腸炎	11,248 (12)	1,024 (5)	202	4	35	4	11,415 (13)	1,024 (5)	12,439 (18)
高安病	388 (7)	122 (2)	3	-	2	1	389 (7)	121 (2)	510 (9)
ピュルガ一病	334 (3)	129 (7)	4	-	1	2	337 (3)	127 (7)	464 (10)
天疱瘡	317 (4)	136 (1)	6	1	-	-	323 (4)	137 (1)	460 (5)
脊髄小脳変性症	1,188 (169)	936 (133)	18	7	7	8	1,199 (169)	935 (132)	2,134 (301)
クローン病	2,929 (25)	101 (-)	54	1	14	-	2,969 (26)	102 (-)	3,071 (26)
劇症肝炎	9 (9)	- (-)	3	-	2	-	10 (10)	- (-)	10 (10)
悪性関節リウマチ	288 (26)	226 (20)	4	4	6	5	286 (25)	225 (21)	511 (46)
パーキンソン病	2,444 (141)	7,858 (797)	34	143	11	132	2,467 (142)	7,869 (784)	10,336 (926)
アミロイドーシス	82 (9)	41 (6)	2	4	-	2	84 (9)	43 (7)	127 (16)
後縦靭帯骨化症	993 (67)	1,244 (90)	23	16	5	7	1,011 (68)	1,253 (90)	2,264 (158)
ハンチントン病	53 (13)	17 (4)	1	-	-	-	54 (13)	17 (4)	71 (17)
モヤモヤ病(ウイルス動脈閉塞症)	941 (50)	71 (3)	9	3	4	1	946 (50)	73 (3)	1,019 (53)
ウェゲナー肉芽腫症	121 (9)	50 (1)	1	2	-	2	122 (9)	50 (1)	172 (10)
特発性拡張型心筋症	1,134 (66)	332 (17)	6	5	5	4	1,135 (65)	333 (18)	1,468 (83)
多系統萎縮症	500 (83)	508 (118)	9	11	9	13	500 (82)	506 (116)	1,006 (198)
表皮水疱症	25 (1)	1 (-)	-	-	-	-	25 (1)	1 (-)	26 (1)
膿疱性乾癬	94 (3)	44 (1)	1	-	-	-	95 (3)	44 (1)	139 (4)
広範脊柱管狭窄症	126 (17)	249 (23)	1	5	-	1	127 (17)	253 (22)	380 (39)
原発性胆汁性肝硬変	1,112 (6)	728 (6)	11	5	6	4	1,117 (6)	729 (6)	1,846 (12)
重症急性膵炎	65 (65)	28 (28)	17	19	12	5	70 (70)	42 (42)	112 (112)
特発性大腿骨頭壊死症	729 (9)	122 (1)	19	1	4	-	744 (11)	123 (1)	867 (12)
混合性結合組織病	726 (3)	106 (-)	7	6	4	3	729 (3)	109 (-)	838 (3)
原発性免疫不全症候群	149 (9)	3 (-)	6	-	1	-	154 (9)	3 (-)	157 (9)
特発性間質性肺炎	191 (11)	375 (36)	11	25	12	22	190 (9)	378 (35)	568 (44)
網膜色素変性症	1,516 (161)	861 (106)	19	5	5	2	1,530 (161)	864 (107)	2,394 (268)
ブリオ一病	20 (20)	20 (20)	-	4	-	1	20 (20)	23 (23)	43 (43)
肺動脈性肺高血圧症	123 (22)	28 (3)	4	-	2	2	125 (21)	26 (3)	151 (24)
神経線維腫症	317 (8)	33 (3)	4	-	2	1	319 (8)	32 (3)	351 (11)
亜急性硬化性全脳炎	3 (3)	- (-)	-	-	-	-	3 (3)	- (-)	3 (3)
パッド・キアリ症候群	18 (1)	1 (-)	1	-	-	-	19 (1)	1 (-)	20 (1)
慢性血栓性肺高血圧症	89 (6)	55 (3)	-	3	2	-	87 (5)	58 (3)	145 (8)
ライソゾーム病(ファブリー病含む)	74 (15)	3 (-)	1	-	1	-	74 (15)	3 (-)	77 (15)
副腎白質ジストロフィー	13 (5)	2 (1)	1	-	-	-	14 (5)	2 (1)	16 (6)
家族性高コレステロール血症(ホモ接合体)	6 (-)	2 (-)	-	-	-	-	6 (-)	2 (-)	8 (-)
脊髄性筋萎縮症	69 (42)	12 (4)	1	-	-	1	70 (42)	11 (4)	81 (46)
球脊髄性筋萎縮症	52 (7)	23 (5)	1	-	-	1	53 (7)	22 (4)	75 (11)
慢性炎症性脱髄性多発神経炎	329 (29)	123 (6)	3	-	2	-	330 (30)	123 (6)	453 (36)
肥大型心筋症	125 (9)	59 (3)	5	1	1	-	129 (9)	60 (3)	189 (12)
拘束型心筋症	4 (1)	- (-)	-	-	-	-	4 (1)	- (-)	4 (1)
ミトコンドリア病	106 (16)	19 (4)	-	-	-	-	106 (16)	19 (4)	125 (20)
リンパ管筋腫症(LAM)	57 (4)	- (-)	1	-	-	-	58 (4)	- (-)	58 (4)
重症多形滲出性紅斑(急性期)	1 (1)	1 (1)	1	-	1	-	1 (1)	1 (1)	2 (2)
黄色靭帯骨化症	41 (-)	31 (1)	4	2	-	-	45 (-)	33 (1)	78 (1)
間脳下垂体機能障害	929 (2)	140 (-)	25	5	2	1	952 (2)	144 (-)	1,096 (2)
国の対象疾病 小計	45,597 (1,671)	20,830 (1,843)	722	352	224	296	46,095 (1,684)	20,886 (1,843)	66,981 (3,527)
先天性血液凝固因子欠乏症等	530 (530)	29 (29)	10	-	-	-	540 (540)	29 (29)	569 (569)
国の対象疾病 計	46,127 (2,201)	20,859 (1,872)	732	352	224	296	46,635 (2,224)	20,915 (1,872)	67,550 (4,096)

難病医療費等助成対象者（2-2）（東京都の対象疾病分）

（平成23年6月分）

疾病名 内 訳	5 月 末		認 定		資格喪失		6 月 末		
	一般(内重症)	老人(内重症)	一般	老人	一般	老人	一般(内重症)	老人(内重症)	合計(内重症)
進行性筋ジストロフィー	285 (122)	31 (6)	5	1	3	-	287 (125)	32 (6)	319 (131)
ウィルソン病	119 (1)	- (-)	-	-	-	-	119 (1)	- (-)	119 (1)
脊髄空洞症	98 (16)	24 (6)	1	-	-	-	99 (16)	24 (6)	123 (22)
悪性高血圧	1 (-)	- (-)	-	-	-	-	1 (-)	- (-)	1 (-)
骨髄線維症	36 (2)	21 (-)	1	-	2	-	35 (2)	21 (-)	56 (2)
ネフローゼ症候群	1,070 (13)	194 (8)	19	2	9	1	1,080 (17)	195 (8)	1,275 (25)
母斑症	134 (9)	3 (1)	2	-	1	-	135 (9)	3 (1)	138 (10)
シェーグレン症候群	695 (1)	456 (1)	6	1	3	1	698 (1)	456 (1)	1,154 (2)
多発性嚢胞腎	324 (238)	96 (75)	1	2	4	5	321 (238)	93 (76)	414 (314)
特発性門脈圧亢進症	71 (2)	27 (-)	-	-	-	-	71 (2)	27 (-)	98 (2)
原発性硬化性胆管炎	61 (2)	16 (-)	1	1	-	-	62 (2)	17 (-)	79 (2)
肝内結石症	23 (-)	5 (-)	-	-	-	-	23 (-)	5 (-)	28 (-)
ミオトニー症候群	332 (42)	14 (1)	5	-	3	1	334 (41)	13 (1)	347 (42)
特発性好酸球増多症候群	32 (-)	7 (-)	-	-	-	-	32 (-)	7 (-)	39 (-)
アレルギー性肉芽腫性血管炎	162 (4)	68 (2)	7	1	-	-	169 (4)	69 (2)	238 (6)
強直性脊椎炎	292 (6)	59 (3)	3	1	-	1	295 (6)	59 (3)	354 (9)
びまん性汎細気管支炎	105 (3)	76 (1)	1	-	-	-	106 (3)	76 (1)	182 (4)
遺伝性ニューロパチー	105 (15)	25 (3)	1	-	-	-	106 (16)	25 (3)	131 (19)
遺伝性QT延長症候群	38 (1)	1 (-)	-	-	-	-	38 (1)	1 (-)	39 (1)
先天性ミオパチー	46 (15)	1 (-)	-	-	1	-	45 (14)	1 (-)	46 (14)
成人ステイル病	276 (1)	46 (-)	5	-	1	-	280 (1)	46 (-)	326 (1)
網膜脈絡膜萎縮症	22 (5)	79 (13)	-	1	-	1	22 (5)	79 (13)	101 (18)
自己免疫性肝炎	586 (1)	307 (1)	10	2	-	2	596 (1)	307 (1)	903 (2)
東京都の対象疾病 小計	4,913 (499)	1,556 (121)	68	12	27	12	4,954 (505)	1,556 (122)	6,510 (627)
人工透析を必要とする腎不全	12,597 (12,597)	10,990 (10,990)	168	205	99	212	12,666 (12,666)	10,983 (10,983)	23,649 (23,649)
東京都の対象疾病 計	17,510 (13,096)	12,546 (11,111)	236	217	126	224	17,620 (13,171)	12,539 (11,105)	30,159 (24,276)

注1. 認定は更新認定を含む。

2. 「慢性肝炎」、「肝硬変・ヘパトーム」については、平成14年9月30日をもって廃止。また、住民税非課税世帯に対する経過措置についても、平成17年9月30日をもって終了した。

3. 平成17年10月1日より疾病（脊髄空洞症）を追加する。

4. 平成21年10月1日より11疾病（新規7、都単独疾病から組替え4）を追加する。

当月	97,709 人	当月重症度	28,372 人
前月	97,042 人	前月重症度	28,280 人
当月-前月=	667 人増	対認定患者比	29.04 %
対前月比	0.69 %		
前年同月	92,577 人		
対前年同月比	5.54 %増		

資料：保健政策部疾病対策課

6 エイズ相談件数・抗体検査者数

(平成23年6月分)

区 分	電話相談数	来所(来院) 相談者数	受診者数	抗体等検査者数		
				計	男	女
総 数	3,045	4,569	1,007	2,747	1,784	963
保 健 所	603	2,383	-	1,578	1,000	578
東 京 都	108	351	-	336	227	109
特 別 区	443	1,748	-	1,105	693	412
八 王 子 市	38	270	-	125	75	50
町 田 市	14	14	-	12	5	7
都 立 病 院	2		1,007	17	11	6
エイズ対策係	2,440	2,186	-	1,152	773	379

資料：健康安全部感染症対策課

(平成23年第22～26週)

病名	東京都		全国	
	第22～26週	平成23年累計	第22～26週	平成23年累計
一類感染症				
エボラ出血熱	-	-	-	-
クリミア・コンゴ出血熱	-	-	-	-
痘	-	-	-	-
南米出血熱	-	-	-	-
ペルーブルグ病熱	-	-	-	-
マールブサ	-	-	-	-
二類感染症				
急性灰白髄炎	-	1	-	1
結核	438	2,356	1,837	14,348
ジフテリ	-	-	-	-
重症急性呼吸器症候群	-	-	-	-
鳥インフルエンザ(H5N1)	-	-	-	-
三類感染症				
コレラ	-	-	-	2
細菌性赤痢	5	26	17	99
腸管出血性大腸菌感染症	23	56	381	1,173
腸チフス	-	2	4	10
パラチフス	-	8	1	13
四類感染症				
E型肝炎	-	6	6	36
ウエストナイル熱	-	-	-	-
A型肝炎	3	19	4	131
エキノкокク	-	1	1	11
黄熱	-	-	-	-
オウムム	-	1	-	8
オムスク出血熱	-	-	-	-
回帰チフス	-	-	-	-
キヤサヌル森林病熱	-	-	-	-
Q熱	-	-	-	-
狂犬病	-	-	-	-
コキシジアルイデス症	-	2	-	2
サザル出血熱	-	-	-	-
腎症候性出血熱	-	-	-	-
西部ウマ脳炎	-	-	-	-
ダニ媒介脳炎	-	-	-	-
炭疽	-	-	-	-
チングニア熱	-	-	1	5
つつが虫	-	8	45	151
デング	-	12	3	42
東部ウマ脳炎	-	-	-	-
鳥インフルエンザ(H5N1を除く)	-	-	-	-
ニパウイルス感染症	-	-	-	-
日本紅斑熱	-	1	18	29
日本脳炎	-	1	-	1
ハンタウイルス肺症候群	-	-	-	-
Bウイルス	-	-	-	-
鼻疽	-	-	-	-
ブルセラ	-	-	-	-

病 名	東 京 都		全 国	
	第 22 ～ 26 週	平成 23 年累計	第 22 ～ 26 週	平成 23 年累計
四類感染症(続き)				
ベネズエラウマ脳炎	-	-	-	-
ヘンドラウイルス感染症	-	-	-	-
発しんチフス症	-	-	-	-
ボツリヌス症	-	-	1	3
マラリア	2	11	6	30
野 兎 病	-	-	-	-
ライム病	-	2	-	2
リッサウイルス感染症	-	-	-	-
リフトバレー熱	-	-	-	-
類 鼻 疽	-	-	-	-
レジオネラ症	6	27	74	310
レプトスピラ症	-	3	-	5
ロッキーマン山紅斑熱	-	-	-	-
五類感染症				
アメーバ赤痢	14	80	40	376
ウイルス性肝炎(A型・E型を除く)	9	23	19	127
急性性脳炎	2	9	11	163
クリプトスポリジウム症	-	2	1	5
クロイツフェルト・ヤコブ病	-	9	7	59
劇症型溶血性レンサ球菌感染症	2	20	17	124
後天性免疫不全症候群	37	200	74	691
ジアルジア症	1	6	4	34
髄膜炎菌性髄膜炎	1	2	2	7
先天性風しん症候群	-	-	1	1
梅毒	30	104	61	359
破 傷 風	2	5	5	52
バンコマイシン耐性黄色ブドウ球菌感染症	-	-	-	-
バンコマイシン耐性腸球菌感染症	1	1	1	27
風 し ん	5	18	51	231
麻 し ん	16	151	71	348

- 注 1. 医師から直接都内の保健所長に届け出された患者数です。
 2. 医師から追加して届出があった場合、数値を遡及して修正することがあります。

資料：感染症情報センター（健康安全研究センター）

8

健康安全研究センター検査業務実績

(平成23年6月分)

種 類	検 査 数	本 所	支 所
総 数	26,854	22,177	4,677
微 生 物 検 査	16,386	11,709	4,677
食品・腸内細菌検査	7,385	2,708	4,677
病原細菌検査	4,530	4,530	-
ウイルス検査	4,471	4,471	-
食 品 化 学 検 査	7,981	7,981	-
食品成分検査	439	439	-
食品添加物検査	2,734	2,734	-
残留物質検査	4,808	4,808	-
食品化学検査	-	-	-
医 薬 品 検 査	2,090	2,090	-
医薬品検査	1,877	1,877	-
微量分析検査	213	213	-
環 境 保 健 検 査	397	397	-
環境衛生検査	28	28	-
水質検査	369	369	-
生体影響検査	-	-	-

注 平成19年4月分より、報告の項目を変更しました。

資料：健康安全研究センター

9

性感染症検査実績

(平成23年6月分)

	梅毒血清反応検査			クラミジア抗体検査			淋菌検査	
	検査数(LA)	検査数(TPHA)	陽性数	検査数	陽性数(IgA)	陽性数(IgG)	検査数(PCR・LCR)	陽性数
総数	2,040	675	68	2,059	290	454	344	3
男	1,293	424	67	1,305	150	243	199	2
女	747	251	1	754	140	211	145	1

資料：健康安全部感染症対策課

10 大気汚染健康障害者医療費助成被認定者

(平成23年6月分)

疾病名	患者数	年齢階層別						
		0～17歳	0～19歳	20～39歳	40～59歳	60～74歳	75歳以上	
		総数	87,005	26,557	28,856	17,888	20,126	14,147
5月新(規認定)	1,435 (3,294)	250 (660)	276 (794)	404 (634)	435 (867)	244 (649)	76 (350)	
6月末	88,046	26,463	28,746	18,186	20,575	14,366	6,173	
慢性気管支炎	5月新(規認定)	3 (-)	3 (-)	3 (-)	- (-)	- (-)	- (-)	- (-)
6月末	3	3	3	-	-	-	-	
気管支ぜん息	5月新(規認定)	87,000 1,435 (3,294)	26,552 250 (660)	28,851 276 (794)	17,888 404 (634)	20,126 435 (867)	14,147 244 (649)	5,988 76 (350)
6月末	88,041	26,458	28,741	18,186	20,575	14,366	6,173	
ぜん息性気管支炎	5月新(規認定)	2 (-)	2 (-)	2 (-)	- (-)	- (-)	- (-)	- (-)
6月末	2	2	2	-	-	-	-	
肺気しゅ	5月新(規認定)	- (-)	- (-)	- (-)	- (-)	- (-)	- (-)	- (-)
6月末	-	-	-	-	-	-	-	

注1 年齢階層は認定時の年齢

注2 当月末の患者数は資格喪失等を含むため、前月末の患者数と新規認定者との合計とはならない。

資料：健康安全部環境保健課

11 食中毒発生状況

(平成23年6月分)

	平成23年1月	2月	3月	4月	5月	6月	7月	8月	9月	10月	11月	12月	平成23年累計	平成22年同期累計
件数	19	6	3	4	16	14							62	76
患者数	161	120	52	39	160	102							634	1,151

資料：健康安全部食品監視課

有害食品等の監視指導状況

監視指導状況

(平成23年6月分)

	立入軒数	収去軒数	収去品目数	検査件数	違反件数
収去検査	3,829	112	523	7,075	1
表示検査	3,829	-	-	38,849	8

理化学検査及び細菌検査

(平成23年6月分)

区分 食品分類	理化学		細菌		総計	輸入食品の再掲		収去検査 で発見さ れた違反 品目数
	検体数	輸入 (再掲)	検体数	輸入 (再掲)		検体数	品目数	
合計	4,633	2,042	2,442	696	7,075	2,738	139	1
魚介類	-	-	104	74	104	74	43	-
無加熱摂取冷凍食品	9	-	4	-	13	-	-	-
加熱後摂取凍結前未加熱冷凍食品	237	136	65	18	302	154	3	-
加熱後摂取凍結前加熱冷凍食品	78	-	33	-	111	-	-	-
生食用冷凍鮮魚介類	-	-	-	-	-	-	-	-
魚介加工品	206	14	160	8	366	22	1	1
肉・卵類及びその加工品	2,787	1,506	1,282	488	4,069	1,994	51	-
牛乳・加工乳・その他の乳	6	-	2	-	8	-	-	-
乳製品	142	37	80	29	222	66	5	-
乳類加工品	23	-	6	-	29	-	-	-
アイスクリーム類・氷菓	-	-	-	-	-	-	-	-
穀類及びその加工品	62	19	-	-	62	19	11	-
野菜類・果物及びその加工品	397	257	117	30	514	287	20	-
菓子類	296	-	205	-	501	-	-	-
清涼飲料水	91	-	19	-	110	-	-	-
酒類	-	-	-	-	-	-	-	-
氷	-	-	-	-	-	-	-	-
水	-	-	73	-	73	-	-	-
調味料	74	60	56	44	130	104	4	-
そうざい類及びその半製品	171	13	195	5	366	18	1	-
その他の食品	15	-	41	-	56	-	-	-
化学的合成品及びその製剤	-	-	-	-	-	-	-	-
その他の添加物	1	-	-	-	1	-	-	-
器具及び容器包装	38	-	-	-	38	-	-	-
おもちゃ	-	-	-	-	-	-	-	-

資料：健康安全研究センター広域監視部

13 食肉衛生検査所とちく検査頭数

(平成23年6月分)

区 分	総 数	牛	こ 牛	馬	豚	め ん 羊	山 羊
とちく検査頭数	20,696	8,188	16	-	12,490	-	2
処 分 頭 数	14,080	5,934	15	-	8,130	-	1
禁 止	1	-	-	-	1	-	-
全 部 廃 棄	12	4	-	-	8	-	-
一 部 廃 棄	14,067	5,930	15	-	8,121	-	1

資料：健康安全部食品監視課

14 市場衛生検査所業務

a. 監視指導等

(平成23年6月分)

対象業態数	監視指導 件 数	衛生教育		食中毒関連 調 査 件 数	苦 情 処 理 件 数	表 示 違 反 件 数
		回 数	人 数			
2,738	13,962	31	1,097	13	70	17

b. 品目別の検査及び処理

(平成23年6月分)

品 目	検 査 検 体 数			検査項目	不利益処分	措 置
	総 数	適	不 適			
総 数	658	658	-	8,306	-	75
魚 介 類	204	204	-	2,005	-	11
魚介類加工品	17	17	-	298	-	3
乳 肉 製 品	29	29	-	62	-	-
青 果 物	70	70	-	2,919	-	-
そ の 他	338	338	-	3,022	-	61

資料：健康安全部食品監視課

15

検案・解剖件数、死因別（監察医務院分）

a. 検案・解剖件数

（平成23年6月分）

	総数	男	女	不詳
検 案 件 数	1,040	691	349	-
解 剖 件 数	166	124	42	-
（行政処置数）	-	-	-	-
（当院司法処置数）	-	-	-	-
当院以外の司法解剖	25	18	7	-

b. 検案・解剖件数、死因別

（平成23年5月分）

死 因	総数	男	女	不詳	死 因	総数	男	女	不詳
総 数	1,076	697	379	-	その他不詳の外因死	310	191	119	-
病 死	647	416	231	-	自 殺	234	147	87	-
感染症及び寄生虫症	8	6	2	-	中 毒	21	14	7	-
結 核	1	1	-	-	縊 死	172	105	67	-
そ の 他	7	5	2	-	溺 死	4	3	1	-
新 生 物	37	27	10	-	飛 び 降 り	25	14	11	-
内 分 泌・代 謝・	26	20	6	-	鋭 器	4	4	-	-
免疫疾患					交 通 機 関	7	6	1	-
神経系・感覚器系の	8	5	3	-	そ の 他	1	1	-	-
疾患					他 殺	-	-	-	-
循環器系の疾患	436	276	160	-	そ の 他 及 び 不 詳	76	44	32	-
心 疾 患	327	209	118	-	不 詳 の 死	51	41	10	-
脳 血 管 障 害	70	44	26	-					
その他の循環器	39	23	16	-					
系疾患									
呼 吸 器 系 疾 患	43	30	13	-					
消 化 器 系 疾 患	53	39	14	-					
そ の 他	36	13	23	-					
不 慮 の 外 因 死	68	49	19	-					
交 通 事 故	10	10	-	-					
転 倒・転 落	26	17	9	-					
溺 水	6	3	3	-					
煙・火災・火焰に	4	4	-	-					
よる死									
窒 息	11	7	4	-					
中 毒	5	3	2	-					
そ の 他	6	5	1	-					

検案数 1,076 解剖数 208（行政処置数 208 司法処置数 - ）
 当院以外の司法解剖件数 23

資料：監察医務院

(平成23年6月分)

施設名	入院等				外来	
	前月末 在籍数	入院等	退院等	前月末 在籍数	当月患者 延数	当月患者 延数
肢体不自由児施設	284	109	109	284	4,238	8,221
北療育医療センター	95	109	109	95	2,317	4,183
入院	33	86	88	31	1,184	・
入園	21	22	20	23	709	・
通園	41	1	1	41	424	・
城南分園	77	-	-	77	827	852
通園	53	-	-	53	559	・
通所	24	-	-	24	268	・
城北分園	62	-	-	62	620	1,179
通園	37	-	-	37	373	・
通所	25	-	-	25	247	・
多摩療育園	50	-	-	50	474	2,007
通園	50	-	-	50	474	・
重症心身障害児施設	680	243	239	684	17,493	6,910
府中療育センター	281	93	96	278	7,787	437
入院	10	19	25	4	219	・
入所	238	74	71	241	7,248	・
通所	33	-	-	33	320	・
北療育医療センター	75	12	12	75	1,609	・
入所	40	12	12	40	1,190	・
通所	35	-	-	35	419	・
東大和療育センター	146	75	73	148	3,932	3,129
入院	3	23	24	2	119	・
入所	107	52	49	110	3,318	・
通所	36	-	-	36	495	・
よつぎ療育園	29	-	-	29	316	975
通所	29	-	-	29	316	・
東部療育センター	149	63	58	154	3,849	2,369
入院	1	12	12	1	71	・
入所	101	51	46	106	3,217	・
通所	47	-	-	47	561	・

注 平成18年4月分より、東部療育センター（平成17年12月開所）分を計上しています。

平成20年4月分より、北療育医療センター 重心施設 通所（平成20年4月開所）分を計上しています。

資料：障害者施策推進部居住支援課

B型・C型ウイルス肝炎インターフェロン治療医療費助成対象者

(平成23年6月分)

疾 病 名	5月末		認 定		資格喪失		6月末		
	一般	老人	一般	老人	一般	老人	一般	老人	合計
内 訳									
総 数	1,631	267	127	30	195	43	1,563	254	1,817
B型ウイルス肝炎	69	-	11	-	12	-	68	-	68
C型ウイルス肝炎	1,562	267	116	30	183	43	1,495	254	1,749

注 平成19年10月1日より助成開始

☆当月 1,817人

☆前月 1,898人

☆当月－前月 ▲81人増

資料：保健政策部疾病対策課

B型ウイルス肝炎核酸アナログ製剤治療医療費助成対象者

(平成23年6月分)

疾 病 名	5月末		認 定		資格喪失		6月末		
	一般	老人	一般	老人	一般	老人	一般	老人	合計
内 訳									
総 数	2,362	202	357	29	257	19	2,462	212	2,674
B型ウイルス肝炎	2,362	202	357	29	257	19	2,462	212	2,674

注 平成22年4月1日より助成開始

☆当月 2,674人

☆前月 2,564人

☆当月－前月 110人増

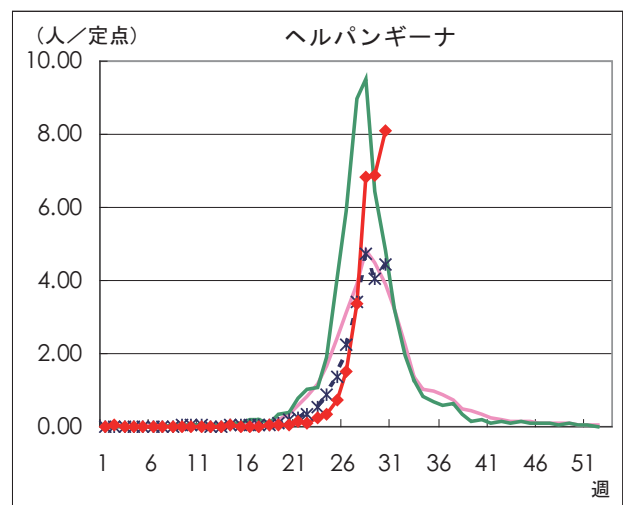
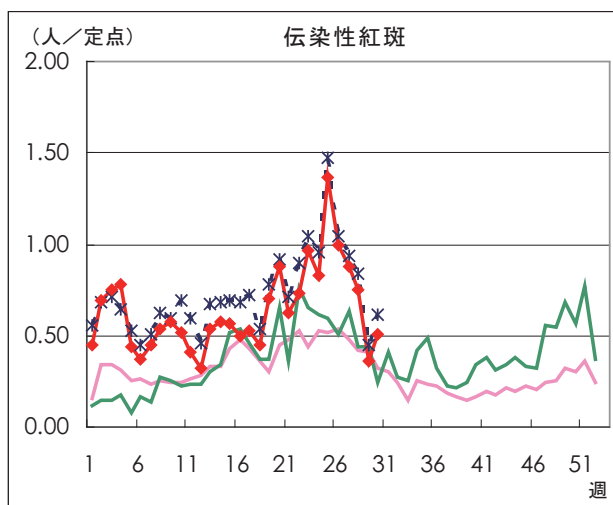
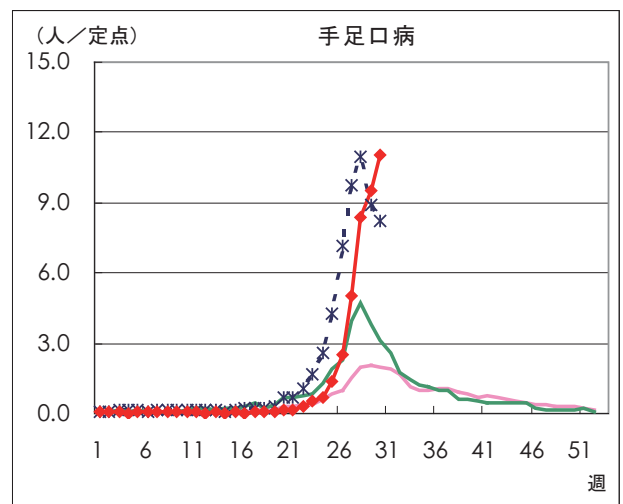
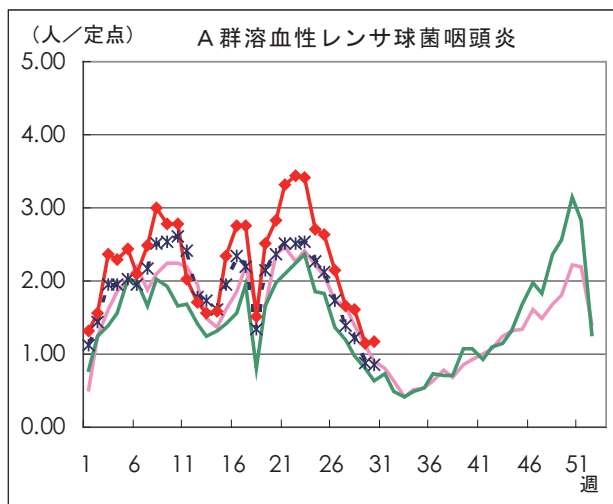
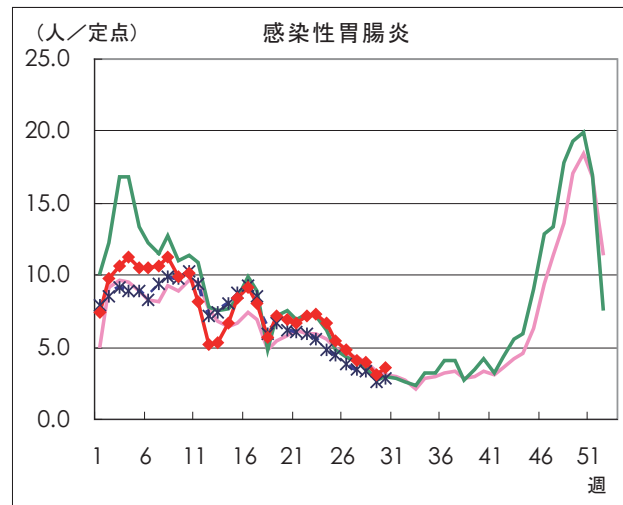
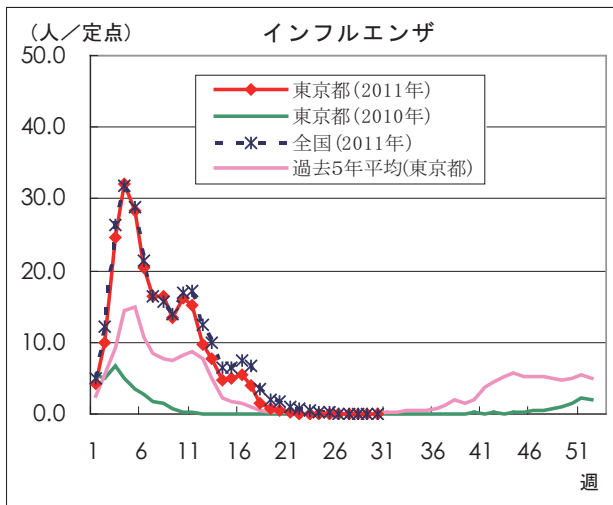
資料：保健政策部疾病対策課

感染症発生動向調査

週別定点あたり患者報告数推移

○ 定点数：小児科医療機関 264定点（インフルエンザは「小児科」と「内科」の医療機関 419定点）

○ 期 間：2011年第30週現在



本グラフは、福祉保健局ホームページにてカラー（PDF ファイル）でご覧いただけます。

http://www.fukushihoken.metro.tokyo.jp/kiban/chosa_tokei/geppo/

資料：東京都健康安全研究センター（感染症情報センター）

月報 福祉行政・衛生行政統計 平成23年6月号

平成23年8月30日発行

登録番号 (22) 462

編集・発行 東京都福祉保健局総務部総務課

東京都新宿区西新宿二丁目8番1号

電話番号 03 (5320) 4033 (ダイヤル)

印刷 東京都大田福祉工場

東京都大田区大森西二丁目22番26号

電話番号 03 (3762) 7611