

月報

2011.7

福祉行政・衛生行政統計

目 次

- 福祉行政統計編..... 1
 - 衛生行政統計編..... 19
-

表章記号の規約

計数のない場合	—
計数不明又は計数を表章する事が不適当な場合	…
統計項目のありえない場合	・
比率が微小（0.05未満）の場合	0.0
減少をあらわす場合	▲又は△

注 本書に掲載の数値は速報値のため、今後公表される数値と相違する場合があります。また、数値は四捨五入のため、総数と内訳の合計が一致しない場合もあります。

福 祉 行 政 統 計

1	地域別指標	2
2	生活保護	
	(1) 保護の対象	4
	(2) 保護費	5
	(3) 保護施設	5
3	低所得者福祉	
	(1) 生活福祉資金	6
	(2) 城北労働・福祉センター	6
4	高齢者福祉	
	(1) 高齢者福祉相談	7
	(2) 高齢者福祉施設	7
	(3) 高齢者医療	7
	(4) 介護保険	7
5	児童福祉	
	(1) 児童相談	9
	(2) 児童福祉施設	10
	(3) 里親及び小規模住居型児童養育事業	10
6	ひとり親福祉	
	(1) 母子相談	11
	(2) 母子生活支援施設	11
	(3) 母子福祉資金	11
	(4) 児童扶養手当	11
7	女性福祉	
	(1) 女性相談	12
	(2) 婦人保護施設	13
8	障害者福祉	
	(1) 障害者の手帳	14
	(2) 障害者の相談・援護	14
	(3) 障害者医療	15
	(4) 障害者（児）の施設	16
	(5) 特別児童扶養手当・特別障害者手当・障害児福祉手当等	18
	(6) 心身障害者扶養年金	18

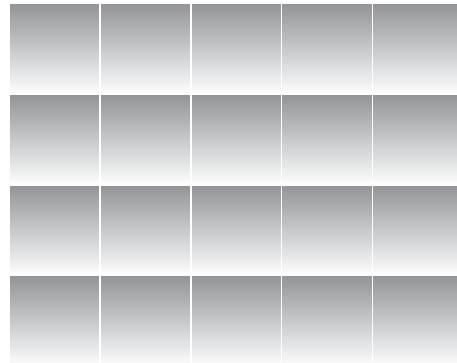
衛 生 行 政 統 計

1	東京都保健医療情報センター運営状況	21
2	小児慢性疾患等医療券交付	22
3	自立支援医療費（精神通院）	23
4	精神保健福祉センター実績	23
5	難病医療費等助成対象者	25
6	エイズ相談件数・抗体検査者数	27
7	感染症発生動向調査全数把握対象疾患届出患者数	28
8	健康安全研究センター検査業務実績	30
9	性感染症検査実績	30
10	大気汚染健康障害者医療費助成被認定者	31
11	食中毒発生状況	31
12	健康安全研究センターによる監視指導状況	32
13	食肉衛生検査所とちく検査頭数	33
14	市場衛生検査所業務	33
15	検案・解剖件数、死因別（監察医務院分）	34
16	都立肢体不自由児施設及び重症心身障害児施設利用状況	35
17	B型・C型ウイルス肝炎治療医療費助成対象者	36
	感染症発生動向調査	48

平成23年度第1四半期分

18	栄養指導	37
19	地区組織指導等	37
20	給食施設栄養指導等	37
21	特定給食施設に対する指導・監督	38
22	結核医療費公費負担（一般医療）	38
23	結核医療費公費負担（入院医療）	38
24	結核健康診断・予防接種	39
25	在宅難病患者訪問相談指導実績	39
26	建築物登録営業所及び監視指導数	39
27	環境衛生施設数及び監視指導数	40
28	食品衛生施設数及び監視指導数	41
29	食品等の収去試験（都・区及び八王子市保健所収去分）	43
30	化製場等施設数及び監視指導数	44
31	動物管理・狂犬病予防	44
32	食鳥処理場等施設数及び監視指導数	44
33	検案・解剖件数、死因別（多摩・島しょ地域分）	45
34	薬事及び毒物劇物監視成績	46
35	特定建築物等の監視指導状況	47

福祉行政統計 編



1 地域別指標 その1

	都の人口(初日)		生活保護(月中)				保育所 在籍者数 (初日)	私的 的約 再掲	
	世帯	人 員 (A)	世帯	人 員 (B)	保護率% (B)/(A)	前年同月 保護率%			
総 数	6,445,202	13,190,383	207,222	272,763	20.7	19.4	180,732	18	総
区 部 計	4,577,868	8,970,802	156,912	202,195	22.5	21.2	115,262	2	区
千代田区	26,168	47,591	592	654	13.7	13.6	559	0	千
中央区	69,703	125,467	774	894	7.1	7.2	1,839	0	中
港区	111,481	206,374	1,729	2,084	10.1	8.8	2,162	0	中
新宿区	196,831	324,824	8,347	9,581	29.5	27.6	3,527	0	新
文京区	112,915	208,226	2,019	2,340	11.2	10.6	2,359	0	文
台東区	96,820	177,385	7,629	8,269	46.6	44.4	1,907	0	台
墨田区	121,761	247,932	6,264	7,855	31.7	29.9	4,085	0	墨
江東区	218,565	464,676	6,669	8,864	19.1	17.3	7,124	0	江
品川区	198,128	367,407	4,327	5,193	14.1	13.2	5,398	0	品
目黒区	138,782	269,469	2,267	2,720	10.1	9.3	2,766	0	目
大田区	348,149	694,788	12,302	15,650	22.5	21.3	8,767	0	大
世田谷区	451,700	881,137	7,354	9,101	10.3	9.6	8,801	0	世
渋谷区	124,987	206,081	2,517	2,852	13.8	13.3	2,230	2	世
中野区	184,848	313,760	5,734	6,683	21.3	19.7	3,334	0	中
杉並区	303,387	549,710	6,087	7,194	13.1	12.4	5,390	0	杉
豊島区	168,148	286,684	6,115	7,015	24.5	25.8	3,136	0	豊
北区	173,222	334,226	7,545	9,395	28.1	26.4	4,862	0	北
荒川区	97,627	205,194	5,016	6,175	30.1	28.3	3,458	0	荒
板橋区	275,765	534,282	12,749	17,697	33.1	30.6	8,456	0	板
練馬区	337,775	716,931	11,475	15,974	22.3	20.9	8,619	0	練
足立区	317,418	686,004	17,039	25,355	37.0	36.0	8,950	0	足
葛飾区	198,441	443,521	9,019	12,110	27.3	26.1	7,973	0	葛
江戸川区	305,247	679,133	13,343	18,540	27.3	24.8	9,560	0	江
市 部 計	1,832,610	4,133,538	49,264	69,063	16.7	15.5	63,437	0	市
八王子市	252,979	581,486	8,081	11,819	20.3	19.5	9,570	0	八
立川市	82,375	179,746	3,629	4,957	27.6	26.1	3,170	0	立
武蔵野市	71,384	139,073	1,691	2,032	14.6	13.7	1,417	0	武
三鷹市	89,901	185,986	2,609	3,447	18.5	17.3	2,164	0	三
青梅市	53,638	139,259	1,526	2,179	15.6	13.5	3,269	0	青
府中市	115,744	256,151	3,266	4,567	17.8	16.4	4,027	0	府
昭島市	47,543	112,312	1,468	1,972	17.6	16.0	2,552	0	昭
調布市	108,650	224,572	2,100	2,706	12.0	10.9	3,079	0	調
町田市	181,282	427,418	4,453	6,613	15.5	14.4	5,351	0	町
小金井市	58,270	119,592	1,110	1,347	11.3	9.7	1,371	0	小
小平市	82,182	186,973	2,127	3,032	16.2	14.5	1,984	0	平
日野市	81,986	180,137	1,446	1,979	11.0	10.3	2,881	0	日
東村山市	64,848	153,645	2,110	2,955	19.2	18.1	1,899	0	東
国分寺市	57,454	120,268	729	916	7.6	7.2	1,525	0	分
国立市	35,726	75,539	665	845	11.2	10.8	1,115	0	国
福生市	26,940	59,500	776	1,028	17.3	15.9	1,189	0	福
狛江市	39,013	78,513	781	970	12.4	12.5	833	0	狛
東大和市	34,278	83,643	1,131	1,715	20.5	19.8	1,791	0	東
清瀬市	31,315	74,236	1,365	1,917	25.8	23.9	1,129	0	清
東久留米市	49,261	116,078	1,288	1,860	16.0	14.4	1,661	0	東
武蔵村山市	27,144	70,232	1,157	1,815	25.8	23.7	2,050	0	村
多摩市	64,210	146,735	1,553	2,321	15.8	14.2	2,449	0	多
稲城市	35,236	85,446	720	1,030	12.1	11.5	1,559	0	稲
羽村市	23,545	56,889	488	706	12.4	11.1	1,181	0	羽
あきる野市	29,659	80,898	570	871	10.8	9.5	1,782	0	あ
西東京市	88,047	199,211	2,425	3,464	17.4	15.4	2,439	0	西
郡 部 計	21,039	58,452	664	1,034	17.7	15.4	1,276	0	郡
瑞穂町	12,381	33,295	474	799	24.0	20.5	645	0	瑞
日の出町	5,538	16,724	101	129	7.7	6.9	479	0	日
檜原村	930	2,516	26	27	10.7	9.6	44	0	檜
奥多摩町	2,190	5,917	61	77	13.0	12.2	108	0	奥
移管ケース			[2]	[2]	0.0	0.0			移
島 部 計	13,685	27,591	382	471	17.1	15.3	757	16	島
大 島	6,341	13,435	156	204	15.2	13.2	408	0	大
大島町	4,101	8,387	125	169	20.2	16.9	258	0	大
利島村	209	340	0	0	0.0	0.0	23	0	利
新島村	1,243	2,849	13	14	4.9	5.9	70	0	新
神津島村	788	1,859	18	21	11.3	11.1	57	0	神
三 宅	1,780	3,012	55	62	20.6	21.0	53	0	支
三宅村	1,582	2,664	54	61	22.9	23.4	53	0	三
御蔵島村	198	348	1	1	2.9	3.1	0	0	御
八 丈	4,200	8,340	157	191	22.9	20.3	242	0	支
八丈町	4,071	8,136	156	190	23.4	20.7	242	0	八
青ヶ島村	129	204	1	1	4.9	0.0	0	0	青
小 笠 原	1,364	2,804	14	14	5.0	5.3	54	16	支
小笠原村	1,364	2,804	14	14	5.0	5.3	54	16	小

(注) 1. 「都の人口」は「東京都の人口(推計)」総務局統計部による。
2. 生活保護(月中)については停止中のものも含む。
3. []は旧施行細則に基づく移管ケース。

その2

	身体障害者 手帳交付台 帳登載数 (月 末)	知的障害者 「愛の手帳」 交付数 (月 末)	国民健康保険 被保険者数 (月 末)	介護保険 第1号 被保険者数 (月 末)	
総 数	460,952	70,557 (3,834,227	2,622,885	総
区 部 計	318,205	45,013	2,647,433	1,766,308	区
千代田区	2,196	178	12,121	9,618	千
中央区	2,995	381	31,509	19,710	中
港区	6,732	734	63,842	37,262	港
新宿区	12,923	1,346	105,099	60,590	新
文京区	6,020	814	50,863	38,215	文
台東区	9,486	854	63,541	41,498	台
墨田区	8,916	1,380	78,476	53,285	墨
江東区	17,694	2,538	134,090	90,546	江
品川区	13,688	1,686	99,729	71,188	品
目黒区	7,413	1,084	74,344	49,570	目
大田区	26,462	3,586	189,697	142,261	大
世田谷区	23,371	3,639	234,933	157,531	世
渋谷区	6,332	735	66,394	38,199	渋
中野区	9,539	1,300	97,383	61,336	中
杉並区	15,717	2,153	154,404	105,340	杉
豊島区	9,644	1,073	87,165	51,953	豊
北区	17,232	1,992	103,168	79,284	北
荒川区	9,510	1,064	68,306	44,156	荒
板橋区	20,352	3,148	158,561	109,152	板
練馬区	22,414	3,991	199,476	138,335	練
足立区	28,914	4,569	229,648	146,656	足
葛飾区	17,261	2,786	142,803	97,939	葛
江戸川区	23,394	3,982	201,881	122,684	江
市 部 計	138,370	24,856	1,153,669	834,349	市
八王子市	17,806	3,477	163,449	115,889	八
立川市	6,826	1,200	51,828	36,125	立
武蔵野市	4,104	935	36,207	27,786	武
三鷹市	5,340	957	48,412	34,299	三
青梅市	5,524	850	41,173	28,867	青
府中市	8,184	1,495	66,161	46,196	府
昭島市	3,872	751	33,918	23,133	昭
調布市	7,583	1,202	59,354	42,357	調
町田市	14,683	2,859	120,680	91,528	町
小金井市	3,081	567	28,595	21,635	小
小平市	6,041	1,157	48,769	37,078	小
日野市	5,607	996	46,870	37,595	日
東村山市	6,827	1,030	44,198	32,849	東
国分寺市	3,333	632	30,001	22,758	国
国立市	2,417	442	20,775	14,421	国
福生市	2,191	302	19,973	11,905	福
狛江市	2,580	392	22,315	16,973	狛
東大和市	3,017	522	25,741	18,420	東
清瀬市	4,232	510	22,486	17,651	清
東久留米市	4,148	799	35,613	27,133	東
武蔵村山市	3,066	541	25,274	14,786	武
多摩市	4,623	862	42,710	30,785	多
稲城市	2,449	381	21,694	14,228	稲
羽村市	1,695	343	17,211	11,029	羽
あきる野市	2,605	566	25,637	18,371	あ
西東京市	6,536	1,088	54,625	40,552	西
郡 部 計	2,708	476	20,381	13,909	郡
瑞穂町	1,247	255	12,172	6,750	瑞
日の出町	714	141	5,417	3,962	日
檜原村	185	30	915	1,001	檜
奥多摩町	562	50	1,877	2,196	奥
島 部 計	1,669	199	12,744	8,319	島
大 島	980	124	6,194	4,301	大
大島町	556	87	3,594	2,689	大
利島村	22	5	126	70	利
新島村	253	17	1,381	1,033	新
神津島村	149	15	1,093	509	神
三 宅	119	24	1,269	1,061	支
三宅村	112	23	1,152	1,011	三
御蔵島村	7	1	117	50	御
八 丈	440	50	4,156	2,673	支
八丈町	429	50	4,079	2,652	八
青ヶ島村	11	0	77	21	青
小 笠 原	130	1	1,125	284	支
小笠原村	130	1	1,125	284	小

(注)「愛の手帳」交付数の()は都外施設に入所している場合等で福祉事務所の決定していない者。

介護保険第1号被保険者数は速報値であり、今後変動する場合があります。

確定値は後日、ホームページの「東京都介護サービス情報」に掲載しますので、参照してください。

アドレス http://www.fukushihoken.metro.tokyo.jp/kourei/hoken/kaigo_lib/info/chosa/geppo/index.html

2 生活保護

(1) 保護の対象

2-1 被保護世帯及び被保護者数（扶助の種類別）（月中）

	保護世帯数・人員（実数）			扶 助 の 種 類							
	総 数	現に保護を うけたもの	保護停止中 のもの	生活扶助	住宅扶助	教育扶助	介護扶助	医療扶助	出産扶助	生業扶助	葬祭扶助
世帯	207,222	206,676	546	183,489	181,456	11,511	29,315	175,284	7	5,840	485
人員	272,763	272,054	709	243,474	240,352	16,227	30,209	215,493	7	6,845	486

2-2 被保護世帯数（世帯類型、労働力類型別）（月中）

	総 数	単 身 者 世 帯						2 人 以 上 の 世 帯							
		計	高齢者 世帯	障害者 世帯	傷病者 世帯	その他 世帯	医療扶助 単給 (再掲)	計	高齢者 世帯	母子 世帯	障害者 世帯	傷病者 世帯	その他 世帯	医療扶助 単給 (再掲)	
総 数	206,676	162,981	80,276	17,312	41,691	23,702	8,817	43,695	8,874	12,691	2,802	8,163	11,165	225	
世帯主が はた ら い て い る 世 帯	常用勤 労者	16,122	9,094	2,084	845	1,209	4,956	83	7,028	297	4,091	89	199	2,352	37
	日雇 労働者	4,742	3,596	987	173	752	1,684	13	1,146	100	464	19	75	488	4
	内職者	671	476	143	160	83	90	3	195	16	88	13	16	62	0
	その他 就業者	4,054	2,793	703	655	634	801	18	1,261	124	553	55	80	449	2
世帯員が 働いている	4,540	4,540	460	272	531	1,599	1,678	29	
働いて いない	176,547	147,022	76,359	15,479	39,013	16,171	8,700	29,525	7,877	7,223	2,095	6,194	6,136	153	

2-3 介護扶助受給者数（月中）

		総 数		介護扶助単給		介護扶助併給	
総 数		30,209		619		29,590	
施 設	介護老人福祉施設	5,660	3,543	566	91	5,094	3,452
	介護老人保健施設		1,620		376		1,244
	介護療養型医療施設		485		98		387
	地域密着型介護老人福祉施設		12		1		11
居 宅 介 護		18,341		44		18,297	
介 護 予 防		6,208		9		6,199	

2-4 医療扶助受給者数（月中）

	総 数			入 院			入 院 外		
	計	単 給	併 給	計	単 給	併 給	計	単 給	併 給
総 数	215,493	9,383	206,110	16,240	6,072	10,168	199,253	3,311	195,942
精神病	11,446	4,195	7,251	7,134	4,132	3,002	4,312	63	4,249
その他	204,047	5,188	198,859	9,106	1,940	7,166	194,941	3,248	191,693

2-5 保護の開始・廃止の状況

	前月未 現在 未処理 件数	申請 件数	申 請 取下 げ件 数	申 請 下 却 件 数	保護開始			月 未 現 在 未 処 理 件 数	保護廃止			保 護 変 更	
					決定	転入 (再掲)	職権保護 (再掲)		決定	一時的 扶助 (再掲)	転出 (再掲)	増	減
世帯	2,065	3,711	60	83	3,864	201	156	1,925	2,441	29	302	・	・
人員	・	・	・	・	4,961	308	156	・	2,858	30	446	220	412

(2) 保護費

2-6 保護費 (扶助の種類別)

	総 数	扶 助 費										保 護 施設費
		計	生活扶助	住宅扶助	教育扶助	介護扶助	医療扶助	出産扶助	生業扶助	葬祭扶助	事務費	
扶助額 (千円)	44,308,170	44,004,334	14,413,048	8,817,502	176,427	791,839	19,599,634	1,132	93,923	110,826	303,836	

(3) 保護施設

2-7 保護施設の状況 (月末)

		施設数	定 員	被 保 護 者						自費入所者
				在 籍 人 員			入所人員 (月中)	退所人員 (月中)	在籍人員	
				総 数	都 内	都外委託				
救護施設	総 数	10	911	974	893	81	18	11	7	
	公 立	0	0	6	0	6	0	0	0	
	私 立	10	911	968	893	75	18	11	7	
更生施設	総 数	11	891	915	912	3	115	109	0	
	公 立	9	665	682	681	1	100	92	0	
	私 立	2	226	233	231	2	15	17	0	
宿所提供 施設	総 数	6	460	231	229	2	40	51	1	
	公 立	5	400	191	189	2	38	51	1	
	私 立	1	60	40	40	0	2	0	0	

3 低所得者福祉

(1) 生活福祉資金

3-1 生活福祉資金貸付決定状況

	新規申請	新 規 貸 付 決 定						
		総 数	福祉費	緊急小口 資金	教育支援 資金	総合支援 資金	不動産担保型 生活資金	不動産担保型 生活資金 (要保護向け)
件数	326	321	23	154	22	119	2	1
金額 (円)	250,880,936	247,512,846	16,052,000	12,766,000	21,826,000	78,603,846	99,680,000	18,585,000

(注) 生活福祉資金貸付制度は平成 21 年 10 月 26 日付で改正している。

(2) 城北労働・福祉センター

3-2 城北労働・福祉センターの利用状況

相 談 受付数	相 談 延 件 数									
	総 数	労 働	医 療	生 活 保護法 関係	その他の 福 祉 法 関 係	応 急 援 護				その他
						給 食	交 通	物 品	宿 泊	
1,611	1,696	61	48	17	1	573	28	158	632	178

4 高齢者福祉

(1) 高齢者福祉相談

4-1 養護老人ホームの入所に係る相談及び待機者数の状況

相談取扱実人員	左のうち申請受理件数	入所待機者数（月末）
264	60	574

(2) 高齢者福祉施設

4-2 養護・特別養護老人ホーム（介護老人福祉施設）の状況（月末）

	施設数	定員	現 在 員 数					入所人員	退所人員	
			総数	措 置 人 員			その他			
				都内	都外委託	計				
養護老人ホーム	総数	32	3,697	3,814	3,538	276	3,814	—	44	54
	公立	1	466	470	423	47	470	—	1	13
	私立	31	3,231	3,344	3,115	229	3,344	—	43	41
特別養護老人ホーム (介護老人福祉施設)	総数	414	37,041	36,119	82	1	83	36,036	949	797
	公立	48	4,378	4,269	12	0	12	4,257	112	92
	私立	366	32,663	31,850	70	1	71	31,779	837	705

4-3 軽費・有料老人ホームの状況（月末）

	施設数	定員	在籍人員	入所人員	退所人員	
軽 費 老人ホーム (ケアハウス)	総数	38	1,905	1,811	24	18
	公立	8	375	350	4	2
	私立	30	1,530	1,461	20	16
都市型軽費 老人ホーム	総数	1	12	12	2	0
	公立	0	0	0	0	0
	私立	1	12	12	2	0
軽 費 老人ホーム (A型)	総数	9	660	655	8	5
	公立	0	0	0	0	0
	私立	9	660	655	8	5
軽 費 老人ホーム (B型)	総数	4	220	133	0	1
	公立	2	150	76	0	0
	私立	2	70	57	0	1
有料老人ホーム	514	32,213	26,087	643	483	

(3) 高齢者医療

4-4 高齢者医療制度対象者数（月末）

平成20年3月で制度終了のため削除

(4) 介護保険

4-5 第1号被保険者数

前月末現在	当月中増	当月中減	当月末現在
2,618,738	13,595	9,448	2,622,885

4-6 要介護（要支援）認定者数

	要支援 1	要支援 2	計	経過 的要 介護	要介護 1	要介護 2	要介護 3	要介護 4	要介護 5	計	合計
第1号被保険者	61,244	55,605	116,849	0	75,556	78,005	59,539	55,835	53,681	322,616	439,465
65歳以上75歳未満	9,084	8,927	18,011	0	10,870	11,555	8,084	6,803	7,059	44,371	62,382
75歳以上	52,160	46,678	98,838	0	64,686	66,450	51,455	49,032	46,622	278,245	377,083
第2号被保険者	1,018	1,565	2,583	0	2,008	3,052	2,090	1,703	2,309	11,162	13,745
総数	62,262	57,170	119,432	0	77,564	81,057	61,629	57,538	55,990	333,778	453,210

4-7 居宅介護（支援）サービス受給者数

	予防給付			介護給付							合計
	要支援 1	要支援 2	計	経過 的要 介護	要介護 1	要介護 2	要介護 3	要介護 4	要介護 5	計	
第1号被保険者	32,562	37,193	69,755	1	54,400	60,012	40,556	30,006	23,149	208,124	277,879
第2号被保険者	431	957	1,388	0	1,310	2,379	1,454	1,091	1,180	7,414	8,802
総数	32,993	38,150	71,143	1	55,710	62,391	42,010	31,097	24,329	215,538	286,681

4-8 地域密着型（介護予防）サービス受給者数

	予防給付			介護給付							合計
	要支援 1	要支援 2	計	経過 的要 介護	要介護 1	要介護 2	要介護 3	要介護 4	要介護 5	計	
第1号被保険者	45	61	106	0	2,702	4,333	5,102	3,662	3,014	18,813	18,919
第2号被保険者	0	0	0	0	30	58	85	66	102	341	341
総数	45	61	106	0	2,732	4,391	5,187	3,728	3,116	19,154	19,260

4-9 施設介護サービス受給者数

	予防給付			介護給付							合計
	要支援 1	要支援 2	計	要介護 1	要介護 2	要介護 3	要介護 4	要介護 5	計		
介護老人福祉施設	0	0	0	1,067	3,127	7,718	12,402	13,404	37,718	37,718	
第1号被保険者	0	0	0	1,060	3,103	7,638	12,292	13,226	37,319	37,319	
第2号被保険者	0	0	0	7	24	80	110	178	399	399	
介護老人保健施設	0	0	0	1,891	3,888	5,050	5,372	3,302	19,503	19,503	
第1号被保険者	0	0	0	1,857	3,795	4,911	5,250	3,218	19,031	19,031	
第2号被保険者	0	0	0	34	93	139	122	84	472	472	
介護療養型医療施設	0	0	0	49	161	425	1,929	4,598	7,162	7,162	
第1号被保険者	0	0	0	47	158	416	1,885	4,447	6,953	6,953	
第2号被保険者	0	0	0	2	3	9	44	151	209	209	
総数	0	0	0	2,993	7,152	13,101	19,528	21,144	63,918	63,918	

(注) (4) 介護保険は速報値であり、今後変動する場合があります。

確定値は後日、ホームページの「東京都介護サービス情報」に掲載しますので、参照してください。

アドレス http://www.fukushihoken.metro.tokyo.jp/kourei/hoken/kaigo_lib/info/chosa/geppo/index.html

5 児童福祉

(1) 児童相談

5-1 児童相談所の相談受付状況

	総 数	養護相談		保健 相談	相 肢 体 不 自 由 談	視 相 聴 覚 障 害 談	言 障 害 発 達 談	重 障 害 心 身 談	知 相 的 障 害 談	自 閉 症 相 談	く 犯 行 為 等	触 法 行 為 等 談	不 登 校 相 談	性 相 格 行 動 談	し つ け 相 談	適 性 相 談	こ 遅 れ ば 相 談	そ 相 の 他 の 談	(再 掲)	
		被 相 談 待	そ の 他																い 相 い じ め 談	児 売 被 相 春 童 等 害 談
総 数	2,201	443	244	83	13	0	3	6	429	25	106	33	43	291	67	105	9	301	5	0
0～5歳	693	190	103	70	10	0	1	2	113	6	0	0	1	0	67	19	9	102	0	0
6～11歳	730	173	76	7	2	0	1	1	136	14	27	4	13	159	0	41	0	76	1	0
12～14歳	463	51	38	4	1	0	1	0	109	4	50	25	22	83	0	28	0	47	3	0
15～17歳	280	29	24	1	0	0	0	0	71	1	28	3	7	44	0	16	0	56	1	0
18歳以上	35	0	3	1	0	0	0	3	0	0	1	1	0	5	0	1	0	20	0	0

5-2 児童相談所の相談対応状況

総数	対 応 件 数												未対応 (月末)		施 設 入 所 待 機 数 (月末)
	面 接 指 導	訓 戒 ・ 誓 約	児 童 福 祉 司 の 指 導	児 童 委 員 の 指 導	児 童 家 庭 支 援 セ 委 託	福 祉 事 務 所 へ 送 致 等	児 童 福 祉 施 設		里 親	指 定 医 療 機 関 委 託	家 庭 裁 判 所 に 送 致	そ の 他 補 導	一 時 保 護	そ の 他 保 護	
							入 所	通 所							
2,128	1,842	0	125	0	0	3	96	0	4	0	1	57	125	2,929	89

5-3 福祉事務所の相談対応状況

総 数	知的障害者 福祉司等の 指導	施設入所		法第22～23 条の措置権 者への報告 又は通知等	児童相談所 へ送致又は 通知等	児童相談所 の委嘱に よる調査 の完了	他の機関に 斡旋・紹介	相談・ 助 言 その他
		助産施設	母子生活 支援施設					
7,660	0	42	21	18	5	24	200	7,350

5-4 児童相談所の被虐待児童相談対応状況

	計	虐 待 内 容 別			
		身体的虐待	性的虐待	心理的虐待	保護の怠慢 (ネグレクト)
計	379	202	5	73	99
0歳～学齢前児童	187	104	1	37	45
小学生	124	57	0	30	37
中学生	45	26	3	6	10
高校生・その他	23	15	1	0	7

(2) 児童福祉施設

5-5 保育所の状況(初日)

	施設数	定員	在籍人員			入所人員		退所人員	
			総数	入所	私的契約入所	入所	私的契約入所	退所	私的契約入所
総数	1,802	181,545	180,732	180,714	18	1,491	2	1,038	2
公立	962	96,816	95,094	95,076	18	767	2	534	2
民営再掲	118	11,585	11,505	11,505	0	67	0	55	0
私立	840	84,729	85,638	85,638	0	724	0	504	0

5-6 乳幼児・児童養護施設・児童自立支援施設の状況

	乳 児 院			児童養護施設			児童自立支援施設		
	施設数	定員	措置人員	施設数	定員	措置人員	施設数	定員	措置人員
総数	10 (0)	512 (0)	422	62 (8)	3,214 (250)	2,834	3 (1)	253 (1)	123 [4]
公立	0	0	0	6	438	419	2	252	122
私立	10 (0)	512 (0)	422	56 (8)	2,776 (250)	2,521	1 (1)	1 (1)	1

- (注) 1. 都外委託施設数、協定定員を()内に再掲。
 2. 実施機関が措置した数。都外措置委託児を含む。
 3. 国立施設を除く。但し、児童自立支援施設の措置人員のみ[]内に別掲。

(3) 里親及び小規模住居型児童養育事業(ファミリーホーム)

5-7 登録委託状況(月末)

	登録家庭数 又は 事業所数	委託家庭数 (当月末)	委 託 児 童 数						委託家庭数 (前月末)
			総数	0歳	1～6歳	7～12歳	13～15歳	16歳以上	
里親総数	615	294	381	0	128	153	63	37	295
養育家庭	450	264	351	0	100	152	62	37	264
専門養育家庭	19	1	1	0	0	0	1	0	1
親族里親	1	1	1	0	0	1	0	0	1
養子縁組	145	28	28	0	28	0	0	0	29
小規模住居型 児童養育事業 (ファミリー ホーム)	12	—	54	0	7	22	10	15	—

6 ひとり親福祉

(1) 母子相談

6-1 母子自立支援員の新規相談受付状況

総 数	生活一般	児 童	生 活 援 護			その他
			計	母子福祉資金	その他	
8,067	3,565	912	2,334	1,496	838	1,256

(2) 母子生活支援施設

6-2 母子生活支援施設の状況

	施設数 (初日)	定員 (世帯) (初日)	在籍 (月末)		入所		私的契約入所		退所		私的契約退所	
			世 帯	人 員	世 帯	人 員	世 帯	人 員	世 帯	人 員	世 帯	人 員
総 数	37	764	580	1,426	25	64	0	0	21	50	0	0
公 立	19	394	271	675	9	23	0	0	7	18	0	0
私 立	18	370	309	751	16	41	0	0	14	32	0	0

(3) 母子福祉資金

6-3 母子福祉資金貸付決定状況

	新規申請	新 規 貸 付 決 定						
		総 数	事業開始	事業継続	修 学	技能習得	修 業	就職支度
件 数	1,109	1,109	0	0	19	1	2	0
金額 (千円)	595,287	595,287	0	0	8,756	630	578	0

(つづき)

	新 規 貸 付 決 定						加算分 (再掲)	
	医療介護	生 活	住 宅	転 宅	就学支度	結 婚	修 学	修 業
件 数	0	13	1	8	0	0	0	0
金額 (千円)	0	5,386	1,500	1,989	0	0	0	0

(注) 新規申請件数を除き、次年度貸付分は含まない。

(4) 児童扶養手当

6-4 児童扶養手当受給状況 (月末)

母子世帯類型別受給者数							父子世帯類型別受給者数		
総数	生別母子世帯		死別母子世帯	未婚の母子世帯	障害者世帯	遺棄世帯	生別父子世帯		死別父子世帯
	離婚世帯	その他					離婚世帯	その他	
85,165	67,643	110	1,089	8,970	322	491	2,986	1	445

(つづき)

父子世帯類型別受給者数			その他の世帯	異動状況	
未婚の父子世帯	障害者世帯	遺棄世帯		資格取得	資格喪失
54	96	33	2,925	978	461

7 女性福祉

(1) 女性相談

7-1 女性相談センター及び婦人相談員の相談経路別受付状況

	総数	本人自身	警察関係	法務関係	女性相談センター・婦人相談所	他の婦人相談員	福祉事務所	児童相談所	他の相談機関施設	医療機関	教育関係	労働関係	縁故者・知人等	その他
女性相談センター	2,042	1,714	49	0	2	0	68	2	32	2	2	0	43	128
婦人相談員	2,250	1,819	27	0	30	40	120	8	117	27	2	2	37	21

7-2 女性相談受付の内訳

	計	5 条 違 反	売 春 強 要	人 間 関 係											
				夫婦関係				親族関係				カ ー 男 性 的 い や が ら せ ・ ス ト ー リ ー 関 係 （ 性 的 暴 力 ・ 性 的 虐待 ・ 愛 の も つ れ 等 ）	職場・近隣関係		
				離 婚 の 問 題	夫 等 の 暴 力	保 護 命 令	そ の 他	親 の 暴 力	（ 子 ど も の 暴 力 ・ 婿 ・ 嫁 を 含 む ）	他 の 親 族 の 暴 力	そ の 他		恋 人 ・ 知 人 等 の 暴 力	そ の 他	
電話・手紙相談 (主訴)	2,866	0	0	251	409	12	177	27	29	9	298	67	24	204	
電話・手紙相談 (主訴以外の相談)	734	0	0	79	82	3	46	5	2	1	94	11	2	22	
来所・出張・巡回相談 (主訴)	1,426	1	3	195	302	5	28	22	22	4	52	7	12	22	
来所・出張・巡回相談 (主訴以外の相談)	1,240	1	1	129	87	15	34	7	9	10	75	9	3	18	

(つづき)

	経 済 関 係	医 療 健 康 関 係	(住 居 相 談 ・ 立 ち 退 き 等) 関 係	職 業 関 係	施 設 入 所	人 身 取 引 被 害 関 係	そ の 他
電話・手紙相談 (主訴)	179	558	80	21	16	0	505
電話・手紙相談 (主訴以外の相談)	86	140	59	21	18	0	63
来所・出張・巡回相談 (主訴)	270	176	91	28	40	0	146
来所・出張・巡回相談 (主訴以外の相談)	264	141	151	73	70	0	143

7-3 女性相談センター及び婦人相談員の相談対応状況（月中）

	対応済実人員															未対応人員 (月末)	
	総数	女性 福祉 資金 の貸付	女性 福祉 施設 に入所	人 保護 施設 に入所	就 職 ・ 自 営	結 婚	帰 宅	帰 郷	福 祉 事 務 所 へ 移 送	女 性 相 談 セ ン タ ー (員) へ 移 送	他 府 県 の 女 性 相 談 セ ン タ ー (員) へ 移 送	そ の 他 の 関 係 機 関 ・ 施 設 へ 移 送	助 言 指 導	住 宅 入 居	無 断 退 所	その他	一 時 保 護
女性相談センター	2,040	・	2	1	0	5	7	41	0	4	65	1,233	6	0	676	36	0
婦人相談員	2,252	6	・	5	3	12	3	72	59	1	147	1,707	28	4	205	・	0

(2) 婦人保護施設

7-4 婦人保護施設の状況（月末）

	施設数	定員	在籍人員	入所人員	退所人員
総数	5 (1)	230 (40)	132	7	15
公立	0	0	0	0	0
私立	5 (1)	230 (40)	132	7	15

(注) 都が委託できる都外施設数・定員を（ ）内に別掲。人員は都外委託分を含む。

8. 障害者福祉

(1) 障害者の手帳

8-1 身体障害者手帳交付台帳登載状況(月末)

	障害別登載数													新規 交付数	転入数	転出・ 返還数
	総数	視覚	聴覚・ 平衡 機能	音声・ 言語・ そしゃ く機能	肢 体 不自由	内部障害										
						心 機 能	臓 機 能	じん 臓 能	呼吸器 機 能	膀胱直 腸機能	小 腸 機 能	免 疫 機 能	肝 臓 機 能			
総数	460,952	39,012	44,263	6,992	249,322	57,078	31,018	9,029	18,251	732	4,791	464	1,982	205	1,631	
18歳 未満	23,942	2,028	4,821	401	14,639	1,396	153	175	191	34	5	99	56	3	15	
18歳 以上	437,010	36,984	39,442	6,591	234,683	55,682	30,865	8,854	18,060	698	4,786	365	1,926	202	1,616	

8-2 ア. 知的障害者「愛の手帳」の交付状況(月末)

	障 害 程 度 別 交 付 数					新規交付数	返還数
	総 数	1 度 (最重度)	2 度 (重 度)	3 度 (中 度)	4 度 (軽 度)		
総 数	70,557	2,594	18,288	19,371	30,304	183	41
0～6歳 (就学前)	2,184	65	288	753	1,078	50	2
6～17歳	14,242	228	3,044	3,437	7,533	86	6
18歳以上	54,131	2,301	14,956	15,181	21,693	47	33

イ. 精神障害者保健福祉手帳本月交付件数
及び本月末所持者数

中 部	区分	本月交付件数	本月末所持者数
	総 数	3,402	62,734
	等級1	277	5,969
	等級2	1,872	35,178
	等級3	1,253	21,587

(2) 障害者の相談・援護

8-3 心身障害者福祉センターの相談・判定状況
ア. 取扱実人員

	総 数	身 体 障 害	知 的 障 害
総 数	2,038	1,508	530

イ. 相談延件数

	総 数	手 帳	医療保健	補装具	職 業	施 設	生 活	教 育	その他
総 数	1,276	194	148	396	29	307	74	2	126
身体障害	967	14	148	396	14	244	35	2	114
知的障害	309	180	0	0	15	63	39	0	12

ウ. 判定件数及びその他の件数

	判 定					判定書 (意見書)等 交付件数
	総 数	医学的 判 定	心理学的 判 定	職能的 判 定	その他の 判 定	
総 数	993	790	171	12	20	670
身体障害	613	583	0	10	20	419
知的障害	380	207	171	2	0	251

※ 精神保健福祉センター実績は衛生編P23に掲載

8-4 福祉事務所の身体障害者更生援護の状況

	相 談 実人員	相 談 内 容											
		総数	身 体 障 害 者手帳	自立支援 医療(更 生医療)	補装具	職 業	在 宅	施 設	医 療 保 健	生 活	無料乗車券等 件 数		その他
											都営	民営バス	
総 数	31,601	39,828	10,258	1,867	4,126	430	7,093	916	2,095	5,513	1,982	679	4,943
視 覚 障 害	2,394	2,999	719	18	338	48	797	61	135	251	175	92	369
聴覚・平衡機能 障害	2,421	3,407	838	15	904	29	332	32	162	184	156	48	716
音 声・言 語・そ しゃく機能障害	422	508	186	4	33	8	121	5	17	29	25	2	83
肢 体 不 自 由	14,309	17,916	4,947	161	2,533	244	3,937	610	1,009	1,406	862	184	2,058
内 部 障 害	12,055	14,999	3,568	1,669	318	101	1,906	208	772	3,643	764	353	1,718
他(手帳なし,18 歳未満)(別掲)	2,786	3,402	656	16	738	19	341	17	74	513	327	28	673

8-5 知的障害者相談状況

相談実人員	相 談 延 件 数									
	総 数	施 設	職親委託	職 業	医療保健	生 活	教 育	居 宅	愛の手帳	その他
5,985	9,467	2,024	18	424	399	1,092	214	2,152	510	2,634

(3) 障害者医療

8-6 心身障害者医療助成費対象者数

	総 計			
	国 保	社 保	後期高齢	計
総 計	59,130	29,534	19,216	107,880
区 部	39,353	19,462	12,830	71,645
市 部	19,109	9,889	6,119	35,117
郡 部	457	147	175	779
島 部	211	36	92	339

(4) 障害者(児)の施設

8-7 身体障害者更生援護施設(旧法指定施設)の入所待機数(月末)

	身体障害者更生施設	身体障害者療護施設	身体障害者授産施設
入所待機数	4	188	0

(注) 障害者自立支援法に基づく新体系サービスへの移行施設を除く。

8-8 身体障害者通所授産施設(旧法指定施設)の入所状況(月末)

	身体障害者通所授産施設			身体障害者小規模通所授産施設		
	施設数	定員	入所人員	施設数	定員	入所人員
総数	9	292	53 (0)	9	167	178
国立	0	0	0 (0)	0	0	0
公立	3	99	16 (0)	0	0	0
私立	6	193	37 (0)	9	167	178
入所待機数	0					

(注) () 内は、都外施設入所者数の別掲。

障害者自立支援法に基づく新体系サービスへの移行施設を除く。

8-9 知的障害者援護施設(旧法指定施設)等の入所状況(月末)

その1

			知的障害者更生施設				知的障害者授産施設					
			都内			都外		都内			都外	
			施設数	定員	入所人員	施設数	入所人員	施設数	定員	入所人員	施設数	入所人員
総数			19	933	775		642	28	1,062	1,196		158
公立	入所	入所部	0	0	0		5	0	0	0		4
		通所部	0	0	0		0	0	0	0		0
	通所	12	436	342		1	7	373	494		0	
私立	入所	入所部	7	497	370		616	1	55	10		119
		通所部	0	0	0		1	0	0	0		0
	通所	0	0	63		19	20	634	692		35	
入待機所数	入所	849 (522)										
	通所	49 (40)					44 (37)					

その2

	知的障害者小規模通所授産施設			知的障害者通所授産施設				
	施設数	定員	入所人員	都内			都外	
				施設数	定員	入所人員	施設数	入所人員
総数	8	138	118	6	185	179		10
公立	0	0	0	6	185	172		3
私立	8	138	118	0	0	7		7
入所待機数				21 (19)				

(注) 1 障害者自立支援法に基づく新体系サービスへの移行施設を除く。

2 () 内は、在宅待機者数の再掲。

3 待機数は障害者自立支援法に基づく新体系サービスへの待機者を含む(新体系の生活介護は更生施設の通所に、訓練等給付は授産施設の通所に計上。)

4 都外の施設数については、統計なし。

8-10 障害児施設の入所状況（月末）

その1

	知的障害児施設			自閉症児施設			知的障害児通園施設			盲児施設		
	施設数	定員	入所人員	施設数	定員	入所人員	施設数	定員	入所人員	施設数	定員	入所人員
総数	16	833	681	1	45	19	12	492	686	1	10	6
	(7)	(235)	(187)	(1)	(45)		(0)	(0)		(1)	(10)	
公立	4	438	339	0	0	0	7	236	308	0	0	0
	(0)	(0)		(0)	(0)		(0)	(0)				
私立	12	395	342	1	45	19	5	256	378	1	10	6
	(7)	(235)		(1)	(45)		(0)	(0)		(1)	(10)	

その2

	ろうあ児施設			難聴幼児通園施設			肢体不自由児施設				
	施設数	定員	入所人員	施設数	定員	入所人員	施設数	入所		通園	
								定員	入所人員	定員	入所人員
総数	1	30	16	2	70	81	6	254	76	120	116
	(0)	(0)		(0)	(0)		(2)	(4)	(1)	(0)	
公立	0	0	0	0	0	0	4	64	17	120	116
							(2)	(4)		(0)	
私立	1	30	16	2	70	81	2	190	59	0	0
	(0)	(0)		(0)	(0)		(0)	(0)		(0)	

その3

	肢体不自由児通園施設			肢体不自由児療護施設			重症心身障害児施設			情緒障害児短期治療施設		
	施設数	定員	入所人員	施設数	定員	入所人員	施設数	定員	入所人員	施設数	定員	入所人員
総数	3	80	99	2	18	0	19	1,267	1,143	0	0	0
	(1)	(1)		(2)	(18)		(10)	(96)	(90)	(0)	(0)	
公立	2	40	49	0	0	0	6	458	437	0	0	0
	(1)	(1)					(2)	(2)				
私立	1	40	50	2	18	0	13	809	706	0	0	0
	(0)	(0)		(2)	(18)		(8)	(94)		(0)	(0)	

(注) 都外委託施設数、協定定員及び入所人員を（ ）内に再掲。 国立施設を除く。

入所人員は利用契約及び措置人員からなり、都外委託を含む。

(5) 特別児童扶養手当・特別障害者手当・障害児福祉手当等

8-1-1 特別児童扶養手当受給者及び対象児童の状況（月末）

受給者数	対象児童数								
	総数	身体障害				精神障害			
		外部障害		内部障害		知的障害のみ		知的障害及び知的障害以外の精神障害	
		1級	2級	1級	2級	1級	2級	1級	2級
10,499	10,806	3,411	493	374	884	2,881	2,436	0	1

(つづき)

対象児童数								資格取得児童数	資格喪失児童数
精神障害						重複障害			
知的障害以外の精神障害のみ		旧区分							
		知的障害		知的障害以外の精神障害					
1級	2級	1級	2級	1級	2級	1級	2級		
2	39	0	0	0	0	285	0	122	87

8-1-2 特別障害者手当・障害児福祉手当等の受給状況

障害児福祉手当			特別障害者手当			福祉手当(経過措置分)	
受給者数	異動状況		受給者数	異動状況		受給者数	
	資格取得	資格喪失		資格取得	資格喪失		
4,307	54	54	11,495	114	87	592	

8-1-3 重度心身障害者(児)手当受給状況（月中）

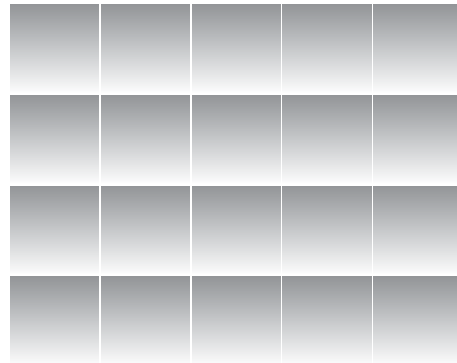
受給者数											異動状況	
総数	年齢別			障害別							資格取得	資格喪失
	20歳未満	20～65歳未満	65歳以上	知的障害	重複障害					身体障害		
					視覚	聴覚	肢体	内部	その他			
9,522	1,928	7,205	389	5,901	86	66	983	40	44	2,402	54	90

(6) 心身障害者扶養年金

8-1-4 心身障害者扶養年金加入・給付状況（月末）

年金加入状況					年金給付状況										
障害者数					新規加入	脱退	受給者数	新規付	受給権消滅	支給一時差止	支給止	差解除	停止解除	一時金給付	
総数	知的障害	身体障害	精神病	その他										弔慰金	葬祭料
18,613	11,426	5,067	969	1,151	0	0	9,831	0	18	27	0	36	0	0	16

衛生行政統計 編



1 東京都保健医療情報センター運営状況

(平成23年7月分)

a. 保健医療情報センター取扱い実績

(単位：件数)

総数	保健医療 福祉相談 (b)	夜間休日 案内	夜間休日 連絡通報 受理業務 (c)	聴覚障害 者FAX サービス	音声自動 応答によ る医療機 関案内	精神科救急 医療情報 センター (d)	外国語対応相談	
							医療情報 サービス	救急通訳 サービス
16,259	4,787	7,616	392	(1)	1,915	1,157	360	32

注 () 内は、再掲です。

b. 保健医療福祉相談内容

(単位：件数)

総数	医療機関 案内	医療費 生活費	制度案内	病気の 不安	施設案内	医療機関 苦情	都政	その他
5,415	3,788	9	41	704	143	26	40	664

注 1件の相談で、複数の相談内容がある場合は、それぞれ該当の相談に計上してあります。

c. 夜間休日連絡通報受理業務内容

(単位：件数)

総数	精神科 救急診療 受理	精神保健 相談	感染症 発生届	食中毒 発生届	動物関係 の届け・ 相談	健康関係 の相談	その他
392	155	35	80	12	44	0	66

d. 精神科救急医療情報センター取扱い実績

(単位：件数)

総数	救急医療 相談	初期救急	二次救急	身体 合併症
1,157	1,109	12	36	0

e. インターネットアクセス件数

(単位：件数)

総数	ホームペ ジアクセス 件数	携帯サイ トアクセス 件数
103,631	92,948	10,683

資料：医療政策部医療政策課 (a. b. c. e)、障害者施策推進部精神保健・医療課 (d)

(平成23年7月分)

種 類	総 数	(内 訳)			(参 考) 却下・取下げ
		新規承認	継続承認	再交付	
小児慢性疾患	672	95	486	91	7
悪性新生物	99	18	64	17	2
慢性腎疾患	52	5	40	7	-
ぜんそく	17	6	10	1	-
慢性心疾患	151	19	115	17	-
内分泌疾患	170	20	126	24	3
膠原病	25	6	18	1	-
糖尿病	31	10	16	5	-
先天性代謝異常	34	3	25	6	-
慢性血液疾患	33	4	24	5	-
神経・筋疾患	39	2	32	5	2
慢性消化器疾患	21	2	16	3	-
妊娠高血圧症候群等	1	1	-	-	-
養 育 医 療	60	57	3	-	-
療 育 給 付	-	-	-	-	-
育 成 医 療	41	19	21	1	2
肢体不自由	14	5	9	-	-
視覚障害	1	1	-	-	-
聴覚・平衡機能障害	-	-	-	-	-
音声・言語機能障害	14	4	9	1	2
心臓機能障害	7	6	1	-	-
腎臓機能障害	-	-	-	-	-
肝臓機能障害	-	-	-	-	-
小腸機能障害	-	-	-	-	-
その他の内臓障害	5	3	2	-	-
免疫機能障害	-	-	-	-	-

- 注 1. 小児慢性疾患は、特別区及び市町村分である。
 2. 妊娠高血圧症候群等、養育医療、療育給付及び育成医療は、市町村分である。
 3. 却下・取下げは申請に対するものである。
 4. 平成19年4月統計データから妊娠中毒症の事業名が妊娠高血圧症候群等に変更された。
 5. 22年4月1日より肝臓移植が育成医療の医療費助成の適用になった。

資料：少子社会対策部家庭支援課

3 自立支援医療費（精神通院）

（平成23年7月分）

区分	総数	被用者保険		国民健康保険			後期高齢者 医療制度	生活 保護法	その他
		本人	家族	一般	退職本人	退職家族			
申請	12,446	1,784	1,824	5,348	94	112	289	2,988	7
合格	12,446	1,784	1,824	5,348	94	112	289	2,988	7
承認	12,446	1,784	1,824	5,348	94	112	289	2,988	7

資料：障害者施策推進部精神保健・医療課

4 精神保健福祉センター実績

（中部総合精神保健福祉センター：中部
多摩総合精神保健福祉センター：多摩
精神保健福祉センター：下谷

（平成23年7月分）

a 関係機関に対する

技術指導・援助活動件数（単位：件数）

区分	総数	内 訳		
		来所	出張	電話・ 文書
総数	758	21	258	479
中部	保健所	10	61	57
	区市町村	-	5	25
	その他	6	39	83
多摩	保健所	-	37	41
	区市町村	-	25	29
	その他	-	29	64
下谷	保健所	2	-	12
	区市町村	2	45	106
	その他	1	17	62

b 高齢者精神保健医療相談

（単位：件数）

区分	技術援助(a表の再掲)			個別援助		
	来所	出張	電話・ 文書	来所	訪問	電話・ 文書
総数	2	32	148	-	10	8
中部	2	9	82	-	2	6
多摩	-	14	29	-	6	1
下谷	-	9	37	-	2	1

c 協力組織育成件数（単位：件数）

区分	総数	来所	出張	電話・ 文書
総数	259	6	127	126
中部	共同作業所等	1	-	1
	協力事業所	-	-	-
	地域組織等 その他	4	1	3
多摩	共同作業所等	15	-	11
	協力事業所	3	-	1
	地域組織等	2	-	2
	その他	115	4	90
下谷	共同作業所等	19	-	2
	協力事業所	-	-	-
	地域組織等	-	-	-
	その他	91	1	9

d 広報普及件数（単位：件数）

区分	総数	ビデオ パネル	見学 案内	講演 会	情報提供			
					総数	ホーム ページ	資料 配布	その他
総数	1,160	-	125	1,035	46,366	46,284	27	55
中部	件数	4	-	4	-	-	-	-
	実人員 貸出数	76	-	76	-	46,348	46,284	9
多摩	件数	2	-	2	-	-	-	-
	実人員 貸出数	40	-	40	-	1	-	1
下谷	件数	14	-	6	8	-	-	-
	実人員 貸出数	1,044	-	9	1,035	17	-	17

e 精神保健福祉相談

(単位：件数)

区 分		個 別 相 談				心の電話相談
		総 数	電話・文書	面 接	訪 問	
総 数		2,696	210	239	21	2,226
中 部	ア ル コ ー ル	34	11	13	-	10
	薬 物 期	41	19	21	1	-
	思 春 齢 者	73	18	26	-	29
	高 齢 者	6	-	-	-	6
その他精神一般		731	19	7	-	705
多 摩	ア ル コ ー ル	79	27	29	2	21
	薬 物 期	54	27	15	3	9
	思 春 齢 者	75	19	30	-	26
	高 齢 者	14	-	-	-	14
その他精神一般		812	16	25	-	771
下 谷	ア ル コ ー ル	40	8	11	1	20
	薬 物 期	47	10	25	-	12
	思 春 齢 者	44	13	17	5	9
	高 齢 者	10	1	1	1	7
その他精神一般		636	22	19	8	587

f 通所訓練(精神科デイケア)利用者状況

(単位：人/回)

区 分		在籍状況(実)				利用状況(延)				延利用者総数	訓練日数	一日当たり利用者数	通所訓練部門での相談		
		前月末現在数	本月入所者数	本月退所者数	本月末現在数	プログラム利用者数	試験参加者数	就労援助利用者数	その他利用者数				電話・文書	面接	訪問
総 数		167	18	17	168	1,402	284	3	206	1,895	-	120	480	539	5
中 部	作業訓練	47	11	8	50	513	256	3	80	852	16	53	72	19	-
	デイ・ケア	33	2	2	33	259	22	-	79	360	16	23	146	279	-
多 摩	作業訓練	43	1	3	41	271	-	-	10	281	16	18	108	87	3
	デイ・ケア	32	3	2	33	280	-	-	4	284	16	18	132	97	2
下 谷	作業訓練	-	-	-	-	-	-	-	-	-	-	-	-	-	-
	デイ・ケア	12	1	2	11	79	6	-	33	118	15	8	22	57	-

g 地域支援科利用状況・地域支援科利用者

区 分	在 籍 状 況				延利用者数	利 用 日 数	一日当たり利用者数
	実人員数						
	前月末現在数	本月入所者数	本月退所者数	本月末現在数			
アウトリーチ	17	7	1	23	420	31	13.5
宿泊合計	5	16	17	4	121	31	3.9
短期宿泊	3	6	6	3	55	31	1.8
一時入所	2	10	11	1	66	31	2.1

h 研修実施状況 (単位：人/回)

区分	回 数	実人数	延人数
総数	11	1,571	1,908
中部	5	665	1,002
多摩	4	491	491
下谷	2	415	415

注 1. 平成18年4月分より、d表の区分の表示内容を変更しました。

注 2. 中部・多摩の Hostel 廃止に伴い「g 入所訓練(病室、生活訓練施設)利用者状況」の記載を廃止し、「g 地域支援科利用状況」を新たに設けました。

資料：障害者施策推進部精神保健・医療課

難病医療費等助成対象者（2-1）（国の対象疾病分）

（平成23年7月分）

疾病名	6月 末		認 定		資格喪失		7月 末			
	一般(内重症)	老人(内重症)	一般	老人	一般	老人	一般(内重症)	老人(内重症)	合計(内重症)	
総 計	64,255 (15,395)	33,454 (12,977)	7,674	7,108	7,223	6,926	64,706 (15,394)	33,636 (13,071)	98,342 (28,465)	
パーチェット病	1,398 (20)	274 (10)	14	-	8	3	1,404 (20)	271 (10)	1,675 (30)	
多発性硬化症	1,480 (101)	109 (23)	17	1	2	1	1,495 (103)	109 (23)	1,604 (126)	
重症筋無力症	1,202 (15)	608 (12)	15	5	3	3	1,214 (15)	610 (12)	1,824 (27)	
全身性エリテマトーデス	5,227 (103)	537 (13)	36	2	17	2	5,246 (104)	537 (13)	5,783 (117)	
スモ	24 (24)	116 (116)	-	-	-	-	24 (24)	116 (116)	140 (140)	
再生不良性貧血	531 (8)	247 (6)	5	2	5	2	531 (8)	247 (6)	778 (14)	
サルコイドーシス	992 (12)	481 (7)	13	3	1	2	1,004 (12)	482 (7)	1,486 (19)	
筋萎縮性側索硬化症	430 (162)	359 (140)	11	6	9	11	432 (164)	354 (138)	786 (302)	
汎発性強皮症	1,476 (16)	807 (10)	34	9	18	4	1,492 (17)	812 (10)	2,304 (27)	
皮膚筋炎・多発性筋炎	1,186 (13)	443 (11)	9	3	5	2	1,190 (12)	444 (11)	1,634 (23)	
特発性血小板減少性紫斑病	1,330 (12)	593 (6)	12	13	3	3	1,339 (12)	603 (7)	1,942 (19)	
結節性動脈周囲炎	376 (23)	391 (28)	6	10	4	6	378 (23)	395 (28)	773 (51)	
潰瘍性大腸炎	11,415 (13)	1,024 (5)	159	4	24	1	11,550 (13)	1,027 (5)	12,577 (18)	
高安病	389 (7)	121 (2)	1	2	-	-	390 (7)	123 (2)	513 (9)	
ピュルガー病	337 (3)	127 (7)	-	-	-	-	337 (3)	127 (7)	464 (10)	
天疱瘡	323 (4)	137 (1)	3	1	3	-	323 (4)	138 (2)	461 (6)	
脊髄小脳変性症	1,199 (169)	935 (132)	14	3	7	7	1,206 (171)	931 (134)	2,137 (305)	
クローン病	2,969 (26)	102 (-)	32	1	10	-	2,991 (27)	103 (-)	3,094 (27)	
劇症型肝炎	10 (10)	- (-)	4	2	2	1	12 (12)	1 (1)	13 (13)	
悪性関節リウマチ	286 (25)	225 (21)	2	2	1	5	287 (25)	222 (20)	509 (45)	
パーキンソン病	2,467 (142)	7,869 (784)	40	109	19	78	2,488 (144)	7,900 (779)	10,388 (923)	
アミロイドーシス	84 (9)	43 (7)	1	2	1	3	84 (8)	42 (7)	126 (15)	
後縦靭帯骨化症	1,011 (68)	1,253 (90)	31	13	5	4	1,037 (68)	1,262 (93)	2,299 (161)	
ハンチントン病	54 (13)	17 (4)	-	-	-	-	54 (13)	17 (4)	71 (17)	
モヤモヤ病(ウイルス動脈閉塞症)	946 (50)	73 (3)	11	-	2	1	955 (50)	72 (3)	1,027 (53)	
ウェゲナー肉芽腫症	122 (9)	50 (1)	1	-	2	1	121 (9)	49 (1)	170 (10)	
特発性拡張型心筋症	1,135 (65)	333 (18)	19	2	5	1	1,149 (66)	334 (18)	1,483 (84)	
多系統萎縮症	500 (82)	506 (116)	4	6	4	12	500 (83)	500 (110)	1,000 (193)	
表皮水疱症	25 (1)	1 (-)	-	-	-	-	25 (1)	1 (-)	26 (1)	
膿疱性乾癬	95 (3)	44 (1)	1	-	-	1	96 (3)	43 (1)	139 (4)	
広範脊柱管狭窄症	127 (17)	253 (22)	3	9	3	3	127 (16)	259 (23)	386 (39)	
原発性胆汁性肝硬変	1,117 (6)	729 (6)	11	3	3	2	1,125 (6)	730 (6)	1,855 (12)	
重症急性性膵炎	70 (70)	42 (42)	21	7	20	10	71 (71)	39 (39)	110 (110)	
特発性大腿骨頭壊死症	744 (11)	123 (1)	17	3	1	1	760 (12)	125 (2)	885 (14)	
混合性結合組織病	729 (3)	109 (-)	8	-	4	2	733 (3)	107 (-)	840 (3)	
原発性免疫不全症候群	154 (9)	3 (-)	1	-	2	-	153 (8)	3 (-)	156 (8)	
特発性間質性肺炎	190 (9)	378 (35)	11	24	6	6	195 (10)	396 (36)	591 (46)	
網膜色素変性症	1,530 (161)	864 (107)	11	4	5	5	1,536 (162)	863 (108)	2,399 (270)	
ブリオン病	20 (20)	23 (23)	-	1	-	1	20 (20)	23 (23)	43 (43)	
肺動脈性肺高血圧症	125 (21)	26 (3)	4	2	1	-	128 (21)	28 (3)	156 (24)	
神経線維腫症	319 (8)	32 (3)	2	-	1	-	320 (8)	32 (3)	352 (11)	
亜急性硬化性全脳炎	3 (3)	- (-)	-	-	-	-	3 (3)	- (-)	3 (3)	
パッド・キアリ症候群	19 (1)	1 (-)	2	-	-	-	21 (1)	1 (-)	22 (1)	
慢性血栓性肺高血圧症	87 (5)	58 (3)	2	3	1	-	88 (5)	61 (3)	149 (8)	
ライソゾーム病(ファブリー病含む)	74 (15)	3 (-)	3	-	-	-	77 (15)	3 (-)	80 (15)	
副腎白質ジストロフィー	14 (5)	2 (1)	1	-	-	-	15 (5)	2 (1)	17 (6)	
家族性高コレステロール血症(ホモ接合体)	6 (-)	2 (-)	-	-	-	-	6 (-)	2 (-)	8 (-)	
脊髄性筋萎縮症	70 (42)	11 (4)	-	-	-	-	70 (42)	11 (4)	81 (46)	
球脊髄性筋萎縮症	53 (7)	22 (4)	3	1	-	-	56 (7)	23 (4)	79 (11)	
慢性炎症性脱髄性多発神経炎	330 (30)	123 (6)	4	2	2	1	332 (31)	124 (6)	456 (37)	
肥大型心筋症	129 (9)	60 (3)	4	-	3	-	130 (9)	60 (3)	190 (12)	
拘束型心筋症	4 (1)	- (-)	-	-	-	-	4 (1)	- (-)	4 (1)	
ミトコンドリア病	106 (16)	19 (4)	1	-	1	-	106 (16)	19 (4)	125 (20)	
リンパ管筋腫症(LAM)	58 (4)	- (-)	1	-	-	-	59 (4)	- (-)	59 (4)	
重症多形滲出性紅斑(急性期)	1 (1)	1 (1)	-	-	-	1	1 (1)	- (-)	1 (1)	
黄色靭帯骨化症	45 (-)	33 (1)	1	4	-	-	46 (-)	37 (2)	83 (2)	
間脳下垂体機能障害	952 (2)	144 (-)	25	2	2	1	975 (2)	145 (-)	1,120 (2)	
国の対象疾病 小計	46,095	1,684	20,886	1,843	631	266	46,511	1,700	20,965 (1,838)	67,476 (3,538)
先天性血液凝固因子欠乏症等	540 (540)	29 (29)	4	-	-	-	544 (544)	29 (29)	573 (573)	
国の対象疾病 計	46,635 (2,224)	20,915 (1,872)	635	266	215	187	47,055 (2,244)	20,994 (1,867)	68,049 (4,111)	

5

難病医療費等助成対象者（2-2）（東京都の対象疾病分）

（平成23年7月分）

疾病名	6月 末		認 定		資格喪失		7月 末		
	一般(内重症)	老人(内重症)	一般	老人	一般	老人	一般(内重症)	老人(内重症)	合計(内重症)
進行性筋ジストロフィー	287 (125)	32 (6)	4	-	-	-	291 (128)	32 (6)	323 (134)
ウィルソン病	119 (1)	- (-)	-	-	-	-	119 (1)	- (-)	119 (1)
脊髄空洞症	99 (16)	24 (6)	2	1	1	-	100 (15)	25 (6)	125 (21)
悪性高血圧	1 (-)	- (-)	-	-	-	-	1 (-)	- (-)	1 (-)
骨髄線維症	35 (2)	21 (-)	-	1	-	-	35 (2)	22 (-)	57 (2)
ネフローゼ症候群	1,080 (17)	195 (8)	20	2	2	1	1,098 (17)	196 (8)	1,294 (25)
母斑症	135 (9)	3 (1)	2	-	-	-	137 (9)	3 (1)	140 (10)
シェーグレン症候群	698 (1)	456 (1)	5	-	1	2	702 (1)	454 (1)	1,156 (2)
多発性嚢胞腎	321 (238)	93 (76)	3	-	-	2	324 (238)	91 (74)	415 (312)
特発性門脈圧亢進症	71 (2)	27 (-)	-	-	-	1	71 (2)	26 (-)	97 (2)
原発性硬化性胆管炎	62 (2)	17 (-)	1	-	1	-	62 (2)	17 (-)	79 (2)
肝内結石症	23 (-)	5 (-)	1	1	-	-	24 (-)	6 (-)	30 (-)
ミオトニー症候群	334 (41)	13 (1)	-	-	2	-	332 (40)	13 (1)	345 (41)
特発性好酸球増多症候群	32 (-)	7 (-)	-	-	-	1	32 (-)	6 (-)	38 (-)
アレルギー性肉芽腫性血管炎	169 (4)	69 (2)	6	1	-	1	175 (4)	69 (2)	244 (6)
強直性脊椎炎	295 (6)	59 (3)	3	-	3	1	295 (5)	58 (3)	353 (8)
びまん性汎細気管支炎	106 (3)	76 (1)	-	1	-	1	106 (3)	76 (1)	182 (4)
遺伝性ニューロパチー	106 (16)	25 (3)	1	-	-	-	107 (16)	25 (3)	132 (19)
遺伝性QT延長症候群	38 (1)	1 (-)	-	-	-	-	38 (1)	1 (-)	39 (1)
先天性ミオパチー	45 (14)	1 (-)	1	-	1	-	45 (14)	1 (-)	46 (14)
成人ステイル病	280 (1)	46 (-)	3	1	-	-	283 (1)	47 (-)	330 (1)
網膜脈絡膜萎縮症	22 (5)	79 (13)	-	2	-	1	22 (5)	80 (12)	102 (17)
自己免疫性肝炎	596 (1)	307 (1)	12	2	1	-	607 (1)	309 (1)	916 (2)
東京都の対象疾病 小計	4,954 (505)	1,556 (122)	64	12	12	11	5,006 (505)	1,557 (119)	6,563 (624)
人工透析を必要とする腎不全	12,666 (12,666)	10,983 (10,983)	6,975	6,830	6,996	6,728	12,645 (12,645)	11,085 (11,085)	23,730 (23,730)
東京都の対象疾病 計	17,620 (13,171)	12,539 (11,105)	7,039	6,842	7,008	6,739	17,651 (13,150)	12,642 (11,204)	30,293 (24,354)

注1. 認定は更新認定を含む。

2. 「慢性肝炎」、「肝硬変・ヘパトーム」については、平成14年9月30日をもって廃止。また、住民税非課税世帯に対する経過措置についても、平成17年9月30日をもって終了した。

3. 平成17年10月1日より疾病（脊髄空洞症）を追加する。

4. 平成21年10月1日より11疾病（新規7、都単独疾病から組替え4）を追加する。

当月	98,342 人	当月重症度	28,465 人
前月	97,709 人	前月重症度	28,372 人
当月-前月=	633 人増	対認定患者比	28.94 %
対前月比	0.65 %		
前年同月	93,163 人		
対前年同月比	5.56 %増		

資料：保健政策部疾病対策課

6 エイズ相談件数・抗体検査者数

(平成23年7月分)

区 分	電話相談数	来所(来院) 相談者数	受診者数	抗体等検査者数		
				計	男	女
総 数	2,572	3,595	959	2,049	1,334	715
保 健 所	590	1,924	-	1,249	789	460
東 京 都	112	265	-	293	192	101
特 別 区	403	1,425	-	842	529	313
八 王 子 市	63	223	-	107	64	43
町 田 市	12	11	-	7	4	3
都 立 病 院	2	-	959	18	13	5
エイズ対策係	1,980	1,671	-	782	532	250

資料：健康安全部感染症対策課

(平成23年第27～30週)

病名	東京都		全国	
	第27～30週	平成23年累計	第27～30週	平成23年累計
一類感染症				
エボラ出血熱	-	-	-	-
クリミア・コンゴ出血熱	-	-	-	-
痘	-	-	-	-
南米出血熱	-	-	-	-
ペーリスルグ病熱	-	-	-	-
ラッサ	-	-	-	-
二類感染症				
急性灰白髄炎	-	1	-	1
結核	419	2,837	1,380	16,909
ジフテリ	-	-	-	-
重症急性呼吸器症候群	-	-	-	-
鳥インフルエンザ(H5N1)	-	-	-	-
三類感染症				
コレラ	-	-	1	3
細菌性赤痢	9	35	14	112
腸管出血性大腸菌感染症	50	106	506	1,798
腸チフ	1	3	3	13
パラチフ	1	9	3	16
四類感染症				
E型肝炎	-	6	-	37
ウエストナイル熱	-	-	-	-
A型肝炎	2	21	4	138
エキノкокクス	-	1	-	11
黄オウムム	1	2	2	10
オムスク出血熱	-	-	-	-
回キヤサヌル森林熱	-	-	-	-
Q	-	-	-	-
狂	-	-	-	-
コクシジアルイデス	-	2	-	2
サ	-	-	-	-
腎症候性出血熱	-	-	-	-
西部ウマ脳炎	-	-	-	-
ダニ媒介脳炎	-	-	-	-
炭チクングニア	-	-	-	5
つづが虫	-	8	3	157
デング	1	13	6	50
東部ウマ脳炎	-	-	-	-
鳥インフルエンザ(H5N1を除く)	-	-	-	-
ニパウイルス感染症	-	-	-	-
日本紅斑熱	-	1	7	45
日本脳炎	-	1	1	2
ハンタウイルス肺症候群	-	-	-	-
Bウイルス	-	-	-	-
鼻	-	-	-	-
ブルセラ	-	-	-	-

病名	東京都		全 国	
	第 27 ～ 30 週	平成 23 年累計	第 27 ～ 30 週	平成 23 年累計
四類感染症(続き)				
ベネズエラウマ脳炎	-	-	-	-
ヘンドラウイルス感染症	-	-	-	-
発しんチフス症	-	-	-	-
ボツリヌス症	-	-	-	3
マラリア	1	12	3	35
野 兎 病	-	-	-	-
ライム病	-	2	1	3
リッサウイルス感染症	-	-	-	-
リフトバレー熱	-	-	-	-
類 鼻 疽	-	-	-	-
レジオネラ症	5	32	66	393
レプトスピラ症	-	3	-	5
ロッキーマン山紅斑熱	-	-	-	-
五類感染症				
アメーバ赤痢	12	92	35	441
ウイルス性肝炎(A型・E型を除く)	2	25	10	153
急性性脳炎	1	10	8	183
クリプトスポリジウム症	-	2	-	6
クロイツフェルト・ヤコブ病	1	10	2	65
劇症型溶血性レンサ球菌感染症	3	23	8	137
後天性免疫不全症候群	33	233	71	810
ジアルジア症	1	7	4	39
髄膜炎菌性髄膜炎	-	2	-	7
先天性風しん症候群	-	-	-	1
梅毒	21	125	36	427
破 傷 風	-	5	6	64
バンコマイシン耐性黄色ブドウ球菌感染症	-	-	-	-
バンコマイシン耐性腸球菌感染症	-	1	2	30
風 し ん	5	23	21	272
麻 し ん	5	156	29	372

- 注 1. 医師から直接都内の保健所長に届け出された患者数です。
 2. 医師から追加して届出があった場合、数値を遡及して修正することがあります。

資料：感染症情報センター（健康安全研究センター）

(平成23年7月分)

種 類	検 査 数	本 所	支 所
総 数	22,296	19,231	3,065
微 生 物 検 査	14,254	11,189	3,065
食品・腸内細菌検査	6,512	3,447	3,065
病原細菌検査	2,415	2,415	-
ウイルス検査	5,327	5,327	-
食 品 化 学 検 査	5,721	5,721	-
食品成分検査	772	772	-
食品添加物検査	2,372	2,372	-
残留物質検査	2,577	2,577	-
食品化学検査	-	-	-
医 薬 品 検 査	584	584	-
医薬品検査	465	465	-
微量分析検査	119	119	-
環 境 保 健 検 査	1,737	1,737	-
環境衛生検査	40	40	-
水質検査	1,696	1,696	-
生体影響検査	1	1	-

注 平成19年4月分より、報告の項目を変更しました。

資料：健康安全研究センター

(平成23年7月分)

	梅毒血清反応検査			クラミジア抗体検査			淋菌検査	
	検査数(LA)	検査数(TPHA)	陽性数	検査数	陽性数(IgA)	陽性数(IgG)	検査数(PCR・LCR)	陽性数
総数	807	487	13	835	126	178	294	-
男	487	291	13	510	67	90	163	-
女	320	196	-	325	59	88	131	-

資料：健康安全部感染症対策課

10

大気汚染健康障害者医療費助成被認定者

(平成23年7月分)

疾 病 名	患者数	年齢階層別					
		0～17歳	0～19歳	20～39歳	40～59歳	60～74歳	75歳以上
		総数	88,046	26,463	28,746	18,186	20,575
6月新(規認定)	1,435	250	276	404	435	244	76
(更新認定)	(3,294)	(660)	(794)	(634)	(867)	(649)	(350)
7月末	88,302	26,238	28,454	18,257	20,814	14,474	6,303
慢性気管支炎	3	3	3	-	-	-	-
6月新(規認定)	-	-	-	-	-	-	-
(更新認定)	(-)	(-)	(-)	(-)	(-)	(-)	(-)
7月末	3	3	3	-	-	-	-
気管支ぜん息	88,041	26,458	28,741	18,186	20,575	14,366	6,173
6月新(規認定)	1,435	250	276	404	435	244	76
(更新認定)	(3,294)	(660)	(794)	(634)	(867)	(649)	(350)
7月末	88,297	26,233	28,449	18,257	20,814	14,474	6,303
ぜん息性気管支炎	2	2	2	-	-	-	-
6月新(規認定)	-	-	-	-	-	-	-
(更新認定)	(-)	(-)	(-)	(-)	(-)	(-)	(-)
7月末	2	2	2	-	-	-	-
肺気しゅ	-	-	-	-	-	-	-
6月新(規認定)	-	-	-	-	-	-	-
(更新認定)	(-)	(-)	(-)	(-)	(-)	(-)	(-)
7月末	-	-	-	-	-	-	-

注1. 年齢階層は認定時の年齢。

注2. 当月末の患者数は資格喪失等を含むため、前月末の患者数と新規認定者との合計とはならない。

資料：健康安全部環境保健課

11

食中毒発生状況

(平成23年7月分)

	平成23年	2月	3月	4月	5月	6月	7月	8月	9月	10月	11月	12月	平成23年	平成22年
	1月												累計	同期累計
件数	19	6	3	4	16	14	10						72	83
患者数	161	120	52	39	160	102	42						676	1,207

資料：健康安全部食品監視課

有害食品等の監視指導状況

監視指導状況

(平成23年7月分)

	立入軒数	収去軒数	収去品目数	検査件数	違反件数
収去検査	4,116	102	444	4,518	2
表示検査	4,116	-	-	57,243	6

理化学検査及び細菌検査

(平成23年7月分)

区分 食品分類	理化学		細菌		総計	輸入食品の再掲		収去検査 で発見さ れた違反 品目数
	検体数	輸入 (再掲)	検体数	輸入 (再掲)		検体数	品目数	
合計	2,681	1,243	1,837	762	4,518	2,005	167	2
魚介類	29	29	350	152	379	181	26	-
無加熱摂取冷凍食品	8	-	7	-	15	-	-	-
加熱後摂取凍結前未加熱冷凍食品	8	-	8	-	16	117	2	-
加熱後摂取凍結前加熱冷凍食品	111	103	20	14	131	-	-	1
生食用冷凍鮮魚介類	6	-	8	-	14	-	-	-
魚介加工品	63	-	59	-	122	-	-	-
肉・卵類及びその加工品	642	236	475	382	1,117	618	65	-
牛乳・加工乳・その他の乳	13	-	26	-	39	-	-	-
乳製品	50	42	48	30	98	72	5	-
乳類加工品	14	-	4	-	18	-	-	-
アイスクリーム類・氷菓	57	-	30	-	87	-	-	-
穀類及びその加工品	201	79	48	-	249	79	11	-
野菜類・果物及びその加工品	527	453	62	43	589	496	32	-
菓子類	321	125	218	86	539	211	10	-
清涼飲料水	136	6	42	3	178	9	1	-
酒類	12	12	-	-	12	12	2	-
氷雪	-	-	-	-	-	-	-	-
水	-	-	75	-	75	-	-	-
調味料	104	58	82	45	186	103	5	-
そうざい類及びその半製品	89	38	104	2	193	40	2	-
その他の食品	238	53	171	5	409	58	5	1
化学的合成品及びその製剤	11	-	-	-	11	-	-	-
その他の添加物	-	-	-	-	-	-	-	-
器具及び容器包装	41	9	-	-	41	9	1	-
おもちゃ	-	-	-	-	-	-	-	-

資料：健康安全研究センター広域監視部

13 食肉衛生検査所とちく検査頭数

(平成23年7月分)

区 分	総 数	牛	こ 牛	馬	豚	め ん 羊	山 羊
とちく検査頭数	17,021	6,130	-	-	10,891	-	-
処 分 頭 数	11,635	4,581	-	-	7,054	-	-
禁 止	-	-	-	-	-	-	-
全 部 廃 棄	21	3	-	-	18	-	-
一 部 廃 棄	11,614	4,578	-	-	7,036	-	-

資料：健康安全部食品監視課

14 市場衛生検査所業務

a. 監視指導等

(平成23年7月分)

対象業態数	監 視 指 導 件 数	衛 生 教 育		食 中 毒 関 連 調 査 件 数	苦 情 処 理 件 数	表 示 違 反 件 数
		回 数	人 数			
2,738	14,663	19	387	5	49	12

b. 品目別の検査及び処理

(平成23年7月分)

品 目	検 査 検 体 数			検査項目	不利益処分	措 置
	総 数	適	不 適			
総 数	368	363	5	5,993	-	51
魚 介 類	72	70	2	845	-	7
魚介類加工品	32	32	-	580	-	5
乳 肉 製 品	-	-	-	-	-	-
青 果 物	61	61	-	2,480	-	5
そ の 他	203	200	3	2,088	-	34

資料：健康安全部食品監視課

15

検案・解剖件数、死因別（監察医務院分）

a. 検案・解剖件数

（平成23年7月分）

	総数	男	女	不詳
検 案 件 数	1,075	674	401	-
解 剖 件 数	186	128	58	-
（行政処置数）	-	-	-	-
（当院司法処置数）	-	-	-	-
当院以外の司法解剖	19	7	12	-

b. 検案・解剖件数、死因別

（平成23年6月分）

死 因	総数	男	女	不詳	死 因	総数	男	女	不詳
総 数	1,040	691	349	-	その他不詳の外因死	301	200	101	-
病 死	594	383	211	-	自 殺	226	148	78	-
感染症及び寄生虫症	2	2	-	-	中 毒	24	14	10	-
結 核	1	1	-	-	縊 死	145	93	52	-
そ の 他	1	1	-	-	溺 死	3	2	1	-
新 生 物	35	30	5	-	飛 び 降 り	34	21	13	-
内 分 泌・代 謝・	17	12	5	-	鋭 器	7	7	-	-
免疫疾患					交 通 機 関	13	11	2	-
神経系・感覚器系の	6	3	3	-	そ の 他	-	-	-	-
疾患					他 殺	-	-	-	-
循環器系の疾患	378	233	145	-	そ の 他 及 び 不 詳	75	52	23	-
心 疾 患	295	182	113	-	不 詳 の 死	68	51	17	-
脳 血 管 障 害	51	27	24	-					
その他の循環器	32	24	8	-					
系疾患									
呼 吸 器 系 疾 患	51	37	14	-					
消 化 器 系 疾 患	66	47	19	-					
そ の 他	39	19	20	-					
不 慮 の 外 因 死	77	57	20	-					
交 通 事 故	22	16	6	-					
転 倒・転 落	22	16	6	-					
溺 水	5	4	1	-					
煙・火災・火焰に	1	1	-	-					
よる死									
窒 息	13	8	5	-					
中 毒	6	4	2	-					
そ の 他	8	8	-	-					

検案数 1,040 解剖数 166（行政処置数 166 司法処置数 - ）
 当院以外の司法解剖件数 25

資料：監察医務院

(平成23年7月分)

施設名	入院等					外来
	前月末 在籍数	入院等	退院等	前月末 在籍数	当月患者 延数	当月患者 延数
肢体不自由児施設	283	102	102	283	4,023	7,891
北療育医療センター	94	100	100	94	2,302	4,116
入院	30	80	78	32	1,210	・
入園	23	20	21	22	695	・
通園	41	-	1	40	397	・
城南分園	77	-	1	76	755	840
通園	53	-	1	52	493	・
通所	24	-	-	24	262	・
城北分園	62	-	-	62	573	1,062
通園	37	-	-	37	345	・
通所	25	-	-	25	228	・
多摩療育園	50	2	1	51	393	1,873
通園	50	2	1	51	393	・
重症心身障害児施設	683	238	240	681	17,775	6,477
府中療育センター	278	89	87	280	8,013	394
入院	4	17	14	7	188	・
入所	241	72	72	241	7,503	・
通所	33	-	1	32	322	・
北療育医療センター	75	11	11	75	1,645	・
入所	40	11	11	40	1,231	・
通所	35	-	-	35	414	・
東大和療育センター	148	68	73	143	3,950	2,984
入院	2	21	20	3	85	・
入所	110	47	53	104	3,422	・
通所	36	-	-	36	443	・
よつぎ療育園	29	-	1	28	264	897
通所	29	-	1	28	264	・
東部療育センター	153	70	68	155	3,903	2,202
入院	1	18	15	4	86	・
入所	105	52	53	104	3,316	・
通所	47	-	-	47	501	・

注 平成18年4月分より、東部療育センター（平成17年12月開所）分を計上しています。

平成20年4月分より、北療育医療センター 重心施設 通所（平成20年4月開所）分を計上しています。

資料：障害者施策推進部居住支援課

B型・C型ウイルス肝炎インターフェロン治療医療費助成対象者

(平成23年7月分)

疾 病 名	6 月 末		認 定		資 格 喪 失		7 月 末		
	一般	老人	一般	老人	一般	老人	一般	老人	合計
内 訳									
総 数	1,563	254	85	12	241	27	1,407	239	1,646
B型ウイルス肝炎	68	-	3	-	13	-	58	-	58
C型ウイルス肝炎	1,495	254	82	12	228	27	1,349	239	1,588

注 平成19年10月1日より助成開始

☆当月 1,646人

☆前月 1,817人

☆当月－前月 ▲171人増

資料：保健政策部疾病対策課

B型ウイルス肝炎核酸アナログ製剤治療医療費助成対象者

(平成23年7月分)

疾 病 名	6 月 末		認 定		資 格 喪 失		7 月 末		
	一般	老人	一般	老人	一般	老人	一般	老人	合計
内 訳									
総 数	2,462	212	256	20	244	17	2,474	215	2,689
B型ウイルス肝炎	2,462	212	256	20	244	17	2,474	215	2,689

注 平成22年4月1日より助成開始

☆当月 2,689人

☆前月 2,674人

☆当月－前月 15人増

資料：保健政策部疾病対策課

18 栄養指導

(平成23年度第1四半期分)

	個別指導延人員				集団指導延人員			飲食店・ 関係業者
	総数	再掲			総数	再掲		
		病態別	訪問	精神		病態別	精神	
総数 (下段は回数)	35,592	6,518	285	91	84,739	13,446	197	2,861
妊産婦	3,959	244	85	-	5,592	873	-	-
乳幼児	22,570	996	126	-	61,927	2,467	-	-
20歳未満 (乳幼児を除く)	24	13	1	-	719	4	-	-
20歳以上 (妊産婦を除く)	9,039	5,265	73	-	16,501	10,102	-	-

注 市町村実施分を含みます。
資料：保健政策部健康推進課

19 地区組織指導等

(平成23年度第1四半期分)

	指導者育成指導	栄養関連地区 組織指導	栄養展・健康展	他関係機関との 連絡調整
実施回数	196	229	29	815
延べ人員	1,999	3,100	20,671	3,323

資料：保健政策部健康推進課

20 給食施設栄養指導等

(平成23年度第1四半期分)

種別	総数	特定給食施設				その他の給食施設	
		1回100食以上又は 1日250食以上		1回300食以上又は 1日750食以上		1回100食未満又は 1日250食未満	
		栄養士 いる	栄養士 いない	栄養士 いる	栄養士 いない	栄養士 いる	栄養士 いない
個別指導延べ施設数	2,822	1,056	179	395	51	751	390
集団指導	回数	-	-	-	-	-	-
	延施設数	3,448	1,295	170	469	79	1,054

資料：保健政策部健康推進課

2 1 特定給食施設に対する指導・監督

(平成 23 年度第 1 四半期分)

	指 定 施 設								指定施設以外の特定給食施設					
	立入 検査 件数	指導・助言件数		勧告件数		命令件数		罰則処分件数		立入検査 件数	指導・助言 件数	勧告 件数	命令 件数	罰則処分 件数
		管理栄養 士配置	栄養管理	管理栄養 士配置	栄養管理	管理栄養 士配置	栄養管理	管理栄養 士配置	栄養管理					
総件数	-	32	129	-	-	-	-	-	-	-	1,395	-	-	-

資料：保健政策部健康推進課

2 2 結核医療費公費負担（一般医療）

(平成 23 年度第 1 四半期分)

区 分	計
申 請	1,441
合 格	1,436
承 認	1,436

- 注 1. 合格とは感染症の診査に関する協議会において、医療費公費負担（助成）が適正であると認められた者。
 2. 承認とは合格した者のうち当該医療に対する費用を負担すると決定された者。

資料：健康安全部感染症対策課

2 3 結核医療費公費負担（入院医療）

(平成 23 年度第 1 四半期分)

四 半 期 区 分	総 数
前 四 半 期 末 現 在	214
本 四 半 期 中 の 承 認 数	286
本 四 半 期 中 の 解 除 数	283
本 四 半 期 末 現 在	217

資料：健康安全部感染症対策課

24 結核健康診断・予防接種

(平成23年度第1四半期分)

種 別	定 期 (ただし一般住民)			法 第 17 条		管理健診
	乳 幼 児	65歳以上の者	そ の 他	患者家族健診	接触者健診	
B C G 接 種 者 数	31,934	-	-	-	-	-
X 線 撮 影 者 数	-	89,479	33,725	622	2,686	355
か く た ん 検 査 者 数	-	1,388	2,118	3	2	8
そ の 他 の 検 査 者 数	-	22	186	309	2,294	1
(再掲) QFT 検査	-	-	-	285	2,181	-
被 発 見 者 数						
結 核 患 者	-	-	2	4	4	-
結核発病のおそれがある と診断された者	-	-	5	17	193	24

注1. 結核予防法の廃止及び感染症法への統合に伴い、平成19年度から報告の項目を変更した。

2. 平成21年度から、その他の検査者数及びQFT検査者数(再掲)を追加した。

資料：健康安全部感染症対策課

25 在宅難病患者訪問相談指導実績

本表は平成23年4月1日から事業要綱の一部改正により四半期報から年度報へ変更したことに伴い、平成23年度より掲載廃止としました。今後は年報に掲載します。

26 建築物登録営業所及び監視指導数

(平成23年度第1四半期分)

業 種	前 期 末 数	登 録	廃 止	今 期 末 数	実 査 監視指導数
総 数	2,532	33 (181)	47	2,518	293
建 築 物 清 掃 業	427	7 (14)	10	424	28
建 築 物 空 気 環 境 測 定 業	182	3 (10)	3	182	18
建 築 物 空 気 調 和 用 ダ ク ト 清 掃 業	24	1 (-)	-	25	2
建 築 物 飲 料 水 水 質 検 査 業	55	- (5)	1	54	9
建 築 物 飲 料 水 貯 水 槽 清 掃 業	994	9 (128)	21	982	177
建 築 物 排 水 管 清 掃 業	170	6 (3)	3	173	15
建 築 物 ね ず み 昆 虫 等 防 除 業	324	5 (13)	4	325	25
建 築 物 環 境 衛 生 総 合 管 理 業	356	2 (8)	5	353	19

注1. () 内は再登録件数。

2. 廃止には期限切れも含まれます。

資料：健康安全研究センター広域監視部建築物監視指導課

(平成23年度第1四半期分)

業 種	前期末数	許 可	廃 止	今期末数	監 視 指 導 数
総 数	266,476	938	1,419	265,997	7,613
理 容 所	9,018	71	91	8,998	627
美 容 所	18,748	402	297	18,853	1,535
ク リ ー ニ ン グ 所	11,479	155	159	11,475	816
コ イ ン ラ ン ド リ ー	2,421	15	17	2,419	250
公 衆 浴 場	2,380	12	47	2,346	1,117
普 通	800	2	17	785	419
そ の 他	1,580	10	30	1,561	698
コ イ ン シ ャ ワ ー	71	4	1	74	8
旅 館 等	2,966	25	55	2,936	773
ホ テ ル	687	7	9	685	195
旅 館	1,285	9	31	1,263	329
簡 易 宿 所	977	9	15	971	248
下 宿 場	17	-	-	17	1
興 行 場	821	15	15	821	79
常 設	820	5	7	818	70
仮 設	1	10	8	3	9
プ ー ル	2,847	16	25	2,838	1,022
許 可	742	5	10	737	245
届 出	2,105	11	15	2,101	777
水 道 施 設	28,555	83	154	28,484	339
上 水 道	6	-	-	6	-
簡 易 水 道	13	-	-	13	4
専 用 水 道	513	3	5	511	169
簡 易 専 用 水 道	28,023	80	149	27,954	166
小 規 模 貯 水 槽 水 道 等	169,140	76	522	168,694	463
胞 衣 産 汚 物 取 扱 所	6	-	1	5	-
温 泉 利 用 施 設	219	4	2	222	51
墓 地 等	10,056	7	4	10,059	94
墓 地	9,682	6	4	9,684	68
納 骨 堂	347	1	-	348	16
火 葬 場	27	-	-	27	10
特 定 建 築 物	7,749	53	29	7,773	439

資料：健康安全研究センター広域監視部建築物監視指導課

【補足】公衆浴場と温泉について、今期末数＝前期末数＋許可数－廃止数とならないが、これは、第4四半期で許可された二重許可(※)施設が、平成23年度第1四半期で解消(それぞれ1件廃止)されたため、廃止数が今期末数に反映されないことが原因である。

※「二重許可」とは、同施設に対して異なる許可がある場合を指す。

（平成23年度第1四半期分）

業 種	前期末数	許 可	廃 止	今期末数	監 視 指 導 数
総 数	496,932	9,869	10,886	495,915	185,126
食品衛生法第51条に規定する営業	301,021	7,781	9,098	299,704	112,153
飲 食 店 営 業	188,469	4,706	5,135	188,040	49,388
喫 茶 店 営 業	30,393	773	1,327	29,839	3,278
菓 子 製 造 業	16,124	601	483	16,242	4,706
あ ん 類 製 造 業	47	2	2	47	33
アイスクリーム類製造業	2,070	87	141	2,016	547
乳 処 理 業	11	-	-	11	28
乳 製 品 製 造 業	158	6	5	159	77
乳 類 販 売 業	30,589	644	1,033	30,200	5,904
食 肉 処 理 業	896	11	11	896	2,788
食 肉 販 売 業	13,398	443	447	13,394	7,311
食 肉 製 品 製 造 業	189	10	10	189	113
魚 介 類 販 売 業	14,091	410	412	14,089	34,555
魚 介 類 せ り 売 業	34	-	2	32	782
魚 肉 ね り 製 品 製 造 業	187	6	6	187	87
食品の冷凍又は冷蔵業	402	7	10	399	330
清 涼 飲 料 水 製 造 業	91	2	-	93	68
乳 酸 菌 飲 料 製 造 業	7	-	-	7	12
氷 雪 製 造 業	60	1	1	60	60
氷 雪 販 売 業	208	2	2	208	68
食 用 油 脂 製 造 業	47	1	2	46	19
マーガリン又はショートニング製造業	3	-	-	3	1

資料：健康安全部食品監視課

（平成23年度第1四半期分）

業 種	前期末数	許 可	廃 止	今期末数	監 指 導 視 数
みそ製造業	33	-	-	33	10
しょう油製造業	9	-	-	9	2
ソース類製造業	58	1	1	58	13
酒類製造業	38	1	1	38	21
豆腐製造業	979	2	19	962	881
納豆製造業	15	-	-	15	6
めん類製造業	726	19	18	727	293
そう菜製造業	1,504	41	28	1,517	733
かん詰又はびん詰食品製造業	44	3	-	47	13
添加物製造業	141	2	2	141	26
食品製造業等取締条例に規定する営業	38,417	1,392	1,092	38,717	20,823
行 商	703	180	-	883	992
製 造 業	2,008	53	43	2,018	803
食料品等販売業	28,705	959	956	28,708	14,004
卵選別包装業	141	2	-	143	106
給 食 施設	6,860	198	93	6,965	4,918
食品衛生法施行細則第16条に規定する届出業種等	150,836	625	529	150,932	48,709
食 品 製 造 業	6,232	53	45	6,240	754
食 品 販 売 業	128,539	531	460	128,610	43,057
食器具容器包装及びおもちゃの製造販売業	7,965	29	18	7,976	3,150
添加物の製造販売業	7,933	12	6	7,939	1,747
乳 さ く 取 業	167	-	-	167	1
東京都ふぐの取扱い規制条例に規定する営業	6,658	71	167	6,562	3,441

注1. 卵別包装業は、平成13年10月1日から対象。

2. 平成13年10月1日から対象となった液卵製造業は、食品製造業等取締条例に規定する営業の製造業に含む。

資料：健康安全部食品監視課

（平成23年度第1四半期分）

種 別	検 査 品 目 数			適 法	違 反	違反率
	合 計	細菌検査	化学検査			
総 数	23,252	9,250	14,002	23,204	48	0.21
魚 介 類	796	731	65	796	-	-
魚 介 類 加 工 品	877	403	474	875	2	0.23
冷 凍 食 品	671	148	523	671	-	-
肉・卵類及びその加工品	5,739	1,975	3,764	5,739	-	-
牛乳・加工乳・その他の乳	3,785	21	3,764	3,785	-	-
乳 製 品	273	92	181	273	-	-
乳 類 加 工 品	34	10	24	34	-	-
アイスクリーム類氷菓	86	38	48	80	6	6.98
穀類及びその加工品	473	109	364	469	4	0.85
野菜類、果物及びその加工品	2,994	933	2,061	2,994	-	-
菓 子 類	1,210	454	756	1,208	2	0.17
清 涼 飲 料	863	148	715	863	-	-
酒 清 飲 料	76	20	56	76	-	-
氷 雪	2	2	-	2	-	-
水	75	75	-	75	-	-
かん詰・びん詰食品	31	2	29	26	5	16.13
そ の 他 の 食 品	5,146	4,089	1,057	5,138	8	0.16
添 加 物	1	-	1	1	-	-
化学合成及びその製剤	-	-	-	-	-	-
そ の 他 の 添 加 物	1	-	1	1	-	-
器 具 及 び 容 器 包 装	117	-	117	96	21	17.95
お も ち や	3	-	3	3	-	-

資料：健康安全部食品監視課

30 化製場等施設数及び監視指導数

(平成23年度第1四半期分)

種 別	総 数	死亡獣畜 取扱場	化 製 場	第 8 条 準用業態	畜 舎	動物質原 料運搬業	運搬容器 検査証 交付数
施 設 数	534	12	87	15	382	38	(248)
監 視 指 導 数	312	7	4	207	9	85	(122)

注 () の運搬容器検査証交付数は、総数に含まない。

資料：健康安全部食品監視課・健康安全部環境衛生課

31 動物管理・狂犬病予防

(平成23年度第1四半期分)

犬の登録頭数 (平成23年 6月末現在)	注射済票交付数	犬 又 は 捕 獲 容 器	犬・ 引 き 猫 取 り	負傷動物の収容	返 還 数 (現地返還再掲)
510,308	292,428	55	1,422	147	141(26)

(平成23年度第1四半期分)

苦情処理件数	動物による 事故届出件数	動物による 事故被害者数	注 意 指 導 等
3,354	107	115	177

(平成23年度第1四半期分)

動物取扱業 登録事業所数 (23年6月末現在)	動物取扱業 登録延種別数 (23年6月末現在)	特定動物飼 育許可軒数 (23年6月末現在)
3,888	5,446	146

(平成23年度第1四半期分)

動物ふれあい教室		講 習 会		譲 渡 頭 数	
実施回数	参加人数	実施回数	参加人数	犬	猫
31	551	204	276	107	232

資料：健康安全部環境衛生課

32 食鳥処理場等施設数及び監視指導数

(平成23年度第1四半期分)

種 別	食 鳥 処 理 場			届 出 食 肉 販 売 業 者	
	施 設 数		監 視 指 導 数	施 設 数	監 視 指 導 数
	認 定 小 規 模	一 般			
総 数	415	-	210	55	21
特 別 区	367	-	161	48	12
八 王 子 市	3	-	2	-	-
町 田 市	-	-	-	1	-
都 (多摩、島しょ)	45	-	47	6	9

注 多摩 (八王子市及び町田市を除く)。

資料：健康安全部食品監視課

（平成23年度第1四半期分）

死 因 別	総数	男	女	不詳	死 因 別	総数	男	女	不詳
総 数	1,408	844	564	-	3. 自 殺	254	167	87	-
1. 病 死	852	483	369	-	中 毒	17	13	4	-
感染症及び寄生虫症	6	4	2	-	縊 死	183	121	62	-
結 核	-	-	-	-	溺 死	1	1	-	-
そ の 他	6	4	2	-	銃 器	-	-	-	-
（ウイルス性肝炎をふくむ）					焼 身・熱 傷	-	-	-	-
新 生 物	39	25	14	-	鋭 器	5	4	1	-
内分泌・栄養及び	-	-	-	-	飛 び 降 り	35	17	18	-
代謝疾患					交 通 機 関	11	9	2	-
糖 尿 病	6	6	-	-	そ の 他	2	2	-	-
そ の 他	6	3	3	-	4. 他 殺	-	-	-	-
神 経 系 の 疾 患	1	1	-	-	殴 打	-	-	-	-
循 環 器 系 の 疾 患	640	352	288	-	絞 死・扼 死	-	-	-	-
心 疾 患	424	233	191	-	鋭 器	-	-	-	-
脳 血 管 障 害	154	86	68	-	鈍 器	-	-	-	-
その他の循環器	62	33	29	-	そ の 他	-	-	-	-
系疾患					5. その他及び不詳の	2	-	2	-
呼 吸 器 系 の 疾 患	49	21	28	-	外 因 死				
消 化 器 系 の 疾 患	28	22	6	-	中 毒	-	-	-	-
そ の 他	77	49	28	-	溺 死	-	-	-	-
2. 不慮の事故又は災害	67	32	35	-	交 通 事 故	1	-	1	-
交 通 事 故	17	9	8	-	そ の 他	1	-	1	-
転 倒・転 落	7	3	4	-	6. 不 詳 の 死	233	162	71	-
溺 死	6	4	2	-	人 骨・人 体 部 分	-	-	-	-
煙、火災及び火焰	1	1	-	-	不 詳	233	162	71	-
による障害					そ の 他	-	-	-	-
窒 息	29	13	16	-					
中 毒	2	1	1	-					
凍 死	-	-	-	-					
熱 傷	-	-	-	-					
感 電	-	-	-	-					
そ の 他	5	1	4	-					

検案件数 1,408 { 多摩 1,335
島しょ 9
その他 64

解剖件数 284 { 行 政 259
司 法 25 { 男 16
女 9
不詳 -

資料：医療政策部医療安全課

3 4 薬事及び毒物劇物監視成績

(平成23年度第1四半期分)

業 種	施 設 数	監 視 指 導 件 数	違 反 発 見 件 数
総 数	86,447 (52,398)	7,919 (4,337)	380 (197)
医 薬 品	12,858 (8,069)	1,519 (1,008)	185 (133)
薬 製 造 業	6,091 (4,774)	774 (621)	126 (110)
製 造 業	873 (521)	138 (52)	2 (2)
専 業 業	256	79	-
製 造 業	617 (521)	59 (52)	2 (2)
第 1 種 業	976 (521)	83 (52)	6 (-)
第 2 種 業	127	9	1
第 3 種 業	232	15	5
一 般 販 売 業	617 (521)	59 (52)	- (-)
一 店 卸 販 売 業	366 (315)	40 (29)	3 (3)
卸 売 販 売 業	1,874 (1,530)	245 (201)	19 (16)
種 商 販 売 業	1,800 (51)	145 (3)	9 (-)
配 置 販 売 業	257 (200)	18 (10)	3 (2)
特 例 販 売 業	409	-	-
病 院 ・ 診 療 所	212 (157)	7 (3)	1 (-)
業 務 上 取 扱 う 施 設	...	-	-
	...	69 (37)	16 (-)
医 薬 部 外 品	581	1,080 (674)	- (-)
製 造 業	165	13	-
製 造 販 売 業	416	21	-
販 売 業	...	1,046 (674)	- (-)
業 務 上 取 扱 う 施 設	...	- (-)	- (-)
化 粧 品	1,953	1,165 (669)	5 (-)
製 造 業	718	43	-
製 造 販 売 業	1,235	85	4
販 売 業	...	1,036 (669)	- (-)
業 務 上 取 扱 う 施 設	...	1 (-)	1 (-)
医 療 機 器	62,608 (37,761)	3,330 (1,355)	118 (-)
製 造 業	948	84	1
修 理 業	755	26	-
製 造 販 売 業	1,003	190	8
第 1 種 業	327	94	7
第 2 種 業	324	45	1
第 3 種 業	352	51	-
販 売 業	43,712 (29,313)	1,518 (668)	52 (-)
高 度 管 理 医 療 機 器	7,490 (391)	612 (29)	52 (-)
管 理 医 療 機 器	36,222 (28,922)	886 (619)	- (-)
一 般 医 療 機 器	...	20 (20)	- (-)
賃 貸 業	16,190 (8,448)	1,500 (687)	46 (-)
高 度 管 理 医 療 機 器	5,724 (208)	568 (14)	46 (-)
管 理 医 療 機 器	10,466 (8,240)	932 (673)	- (-)
一 般 医 療 機 器	...	- (-)	- (-)
業 務 上 取 扱 う 施 設	...	12 (-)	11 (-)

業 種	施 設 数	監 視 指 導 件 数	違 反 発 見 件 数
指定薬物を取り扱う施設	…	- (-)	- (-)
供 血 採 血 業	19	1	-
供 血 あ つ せ ん 業	-	-	-
採 血 業	19	1	-
毒 物 ・ 劇 物 業	8,428 (6,568)	824 (631)	72 (64)
製 造 業	145 (-)	42	-
輸 入 業	770 (-)	2	-
特定毒物研究者・使用者	148 (-)	12	-
販 売 業	6,986 (6,220)	569 (485)	54 (46)
業 務 上 取 扱 者	379 (348)	199 (146)	18 (18)
電 気 め つ き 業	358 (329)	86 (86)	5 (5)
金 属 熱 処 理 業	4 (2)	-	- (-)
運 送 業	17 (17)	-	- (-)
し ろ あ り 防 除 業	- (-)	-	- (-)
非届出業務上取扱者	- (-)	113 (60)	13 (13)

注1. 施設数は各四半期末現在数。

2. () は特別区所管分及び八王子市所管分を再掲。

3. 平成21年6月1日付薬事法改正に伴い、「店舗販売業」を追加。「卸売一般販売業」を「卸売販売業」に名称変更。

資料：健康安全全部薬務課、薬事監視課

35 特定建築物等の監視指導状況

a. 監視指導状況

(平成23年度第1四半期分)

総 数	内 訳				行政処分
	精密検査	一般検査	その他の 検査等	建築確認 申請時指導	
482	17	170	252	43	-

b. 特定建築物立入検査における空気環境等調査結果

測定項目	温度	湿度	気流	二酸化炭素	一酸化炭素	浮遊粉じん	残留塩素
不適件数 / 調査件数	31/169	24/166	0/60	39/168	1/143	0/103	5/174

注 平成22年度より、東京都総数を計上することに伴い項目を修正。

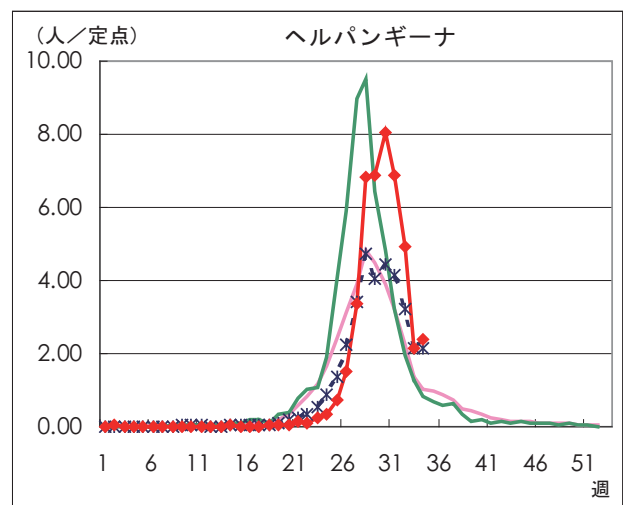
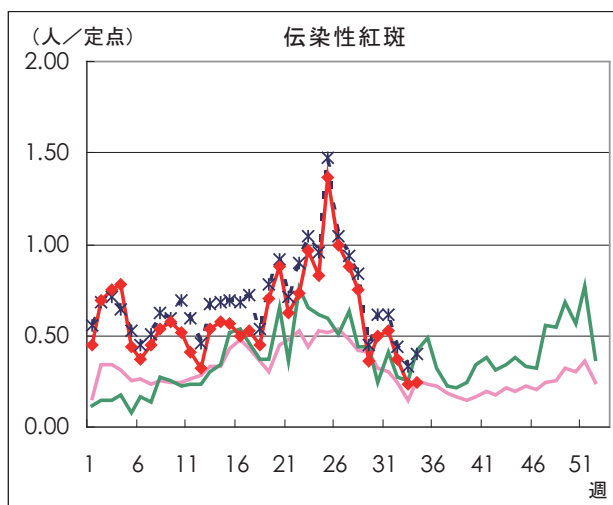
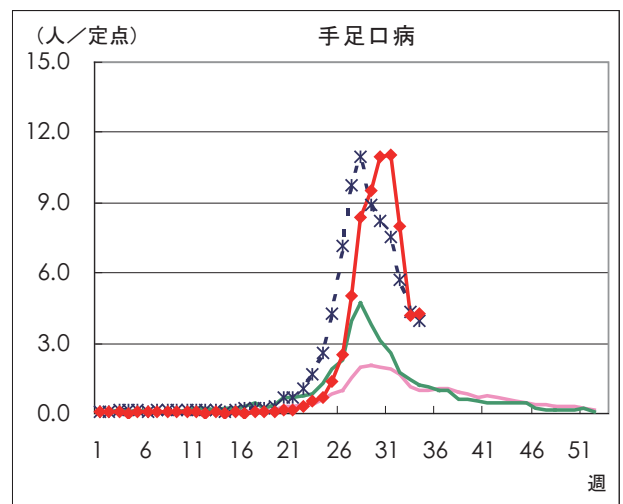
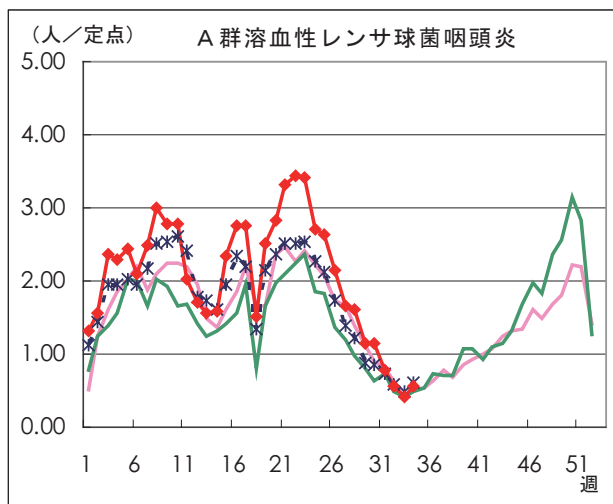
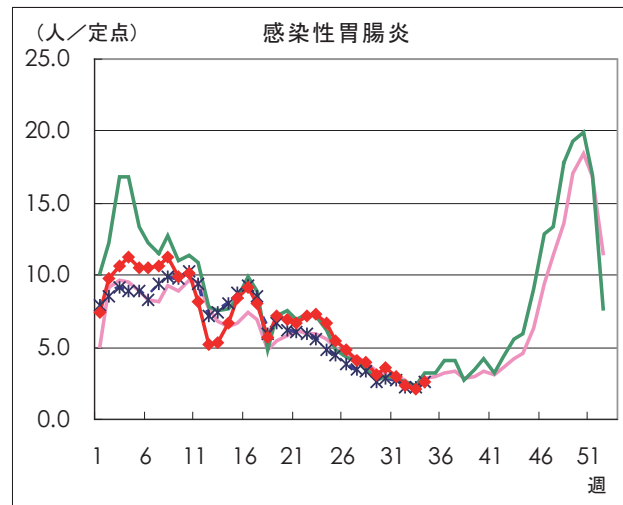
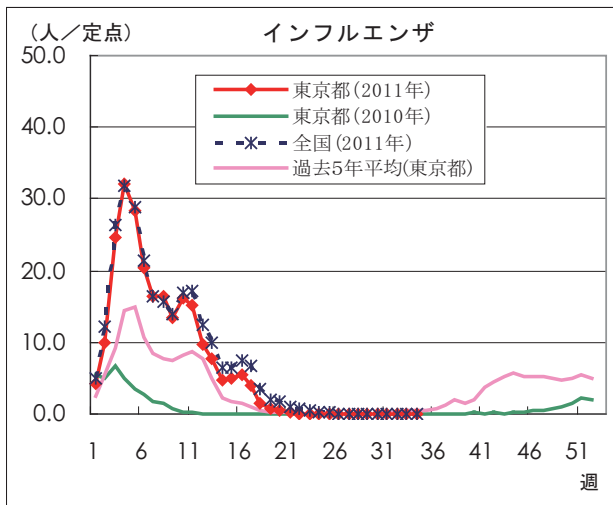
資料：健康安全研究センター広域監視部建築物監視指導課

感染症発生動向調査

週別定点あたり患者報告数推移

○ 定点数：小児科医療機関 264定点（インフルエンザは「小児科」と「内科」の医療機関 419定点）

○ 期 間：2011年第34週現在



本グラフは、福祉保健局ホームページにてカラー（PDF ファイル）でご覧いただけます。

http://www.fukushihoken.metro.tokyo.jp/kiban/chosa_tokei/geppo/

資料：東京都健康安全研究センター（感染症情報センター）

月報 福祉行政・衛生行政統計 平成23年7月号

平成23年9月29日発行

登録番号 (22) 462

編集・発行 東京都福祉保健局総務部総務課

東京都新宿区西新宿二丁目8番1号

電話番号 03 (5320) 4033 (ダイヤル)

印刷 東京都大田福祉工場

東京都大田区大森西二丁目22番26号

電話番号 03 (3762) 7611