

# 月報

# 2011.4

## 福祉行政・衛生行政統計

---

目 次

---

- 福祉行政統計編..... 1
  - 衛生行政統計編..... 19
-

## 表章記号の規約

計数のない場合	—
計数不明又は計数を表章する事が不適当な場合	…
統計項目のありえない場合	・
比率が微小（0.05未満）の場合	0.0
減少をあらわす場合	▲又は△

注 本書に掲載の数値は速報値のため、今後公表される数値と相違する場合があります。また、数値は四捨五入のため、総数と内訳の合計が一致しない場合もあります。

## 福 祉 行 政 統 計

1	地域別指標 .....	2
2	生活保護	
	(1) 保護の対象 .....	4
	(2) 保護費 .....	5
	(3) 保護施設 .....	5
3	低所得者福祉	
	(1) 生活福祉資金 .....	6
	(2) 城北労働・福祉センター .....	6
4	高齢者福祉	
	(1) 高齢者福祉相談 .....	7
	(2) 高齢者福祉施設 .....	7
	(3) 高齢者医療 .....	7
	(4) 介護保険 .....	7
5	児童福祉	
	(1) 児童相談 .....	9
	(2) 児童福祉施設 .....	10
	(3) 里親及び小規模住居型児童養育事業 .....	10
6	ひとり親福祉	
	(1) 母子相談 .....	11
	(2) 母子生活支援施設 .....	11
	(3) 母子福祉資金 .....	11
	(4) 児童扶養手当 .....	11
7	女性福祉	
	(1) 女性相談 .....	12
	(2) 婦人保護施設 .....	13
8	障害者福祉	
	(1) 障害者の手帳 .....	14
	(2) 障害者の相談・援護 .....	14
	(3) 障害者医療 .....	15
	(4) 障害者（児）の施設 .....	16
	(5) 特別児童扶養手当・特別障害者手当・障害児福祉手当等 .....	18
	(6) 心身障害者扶養年金 .....	18

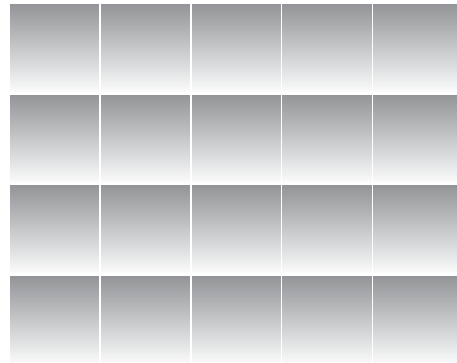
## 衛 生 行 政 統 計

1	東京都保健医療情報センター運営状況	21
2	小児慢性疾患等医療券交付	22
3	自立支援医療費（精神通院）	23
4	精神保健福祉センター実績	23
5	難病医療費等助成対象者	25
6	エイズ相談件数・抗体検査者数	27
7	感染症発生動向調査全数把握対象疾患届出患者数	28
8	健康安全研究センター検査業務実績	30
9	性感染症検査実績	30
10	大気汚染健康障害者医療費助成被認定者	31
11	食中毒発生状況	31
12	健康安全研究センターによる監視指導状況	32
13	食肉衛生検査所とちく検査頭数	33
14	市場衛生検査所業務	33
15	検案・解剖件数、死因別（監察医務院分）	34
16	都立肢体不自由児施設及び重症心身障害児施設利用状況	35
17	B型・C型ウイルス肝炎医療費助成対象者	36
	感染症発生動向調査	48

### 平成22年度第4四半期分

18	栄養指導	37
19	地区組織指導等	37
20	給食施設栄養指導等	37
21	特定給食施設に対する指導・監督	38
22	結核医療費公費負担（一般医療）	38
23	結核医療費公費負担（入院医療）	38
24	結核健康診断・予防接種	39
25	在宅難病患者訪問相談指導実績	39
26	建築物登録営業所及び監視指導数	39
27	環境衛生施設数及び監視指導数	40
28	食品衛生施設数及び監視指導数	41
29	食品等の収去試験（都・区及び八王子市保健所収去分）	43
30	化製場等施設数及び監視指導数	44
31	動物管理・狂犬病予防	44
32	食鳥処理場等施設数及び監視指導数	44
33	検案・解剖件数、死因別（多摩・島しょ地域分）	45
34	薬事及び毒物劇物監視成績	46
35	特定建築物等の監視指導状況	47

# 福祉行政統計 編



1 地域別指標 その1

	都の人口(初日)		生活保護(月中)				保育所 在籍者数 (初日)	私 契 的 約 ・ 再 掲	
	世帯	人 員 (A)	世帯	人 員 (B)	保護率% (B)/(A)	前年同月 保護率%			
総数	6,421,194	13,175,079	202,918	267,442	20.3	18.8	178,974	18	総
区部計	4,563,232	8,962,948	153,600	198,095	22.1	20.6	114,221	1	区
千代田区	26,005	47,517	586	649	13.7	12.9	546	0	千
中央区	69,325	124,943	763	880	7.0	7.1	1,811	0	中
港区	111,007	206,266	1,686	2,037	9.9	8.6	2,111	0	港
新宿区	196,357	326,032	8,190	9,412	28.9	27.0	3,514	0	新
文京区	112,631	208,073	1,963	2,304	11.1	10.4	2,293	0	文
台東区	96,269	177,001	7,498	8,125	45.9	43.9	1,845	0	台
墨田区	121,399	247,935	6,193	7,761	31.3	29.2	4,039	0	墨
江東区	217,386	463,460	6,487	8,623	18.6	16.8	7,124	0	江
品川区	197,664	366,956	4,224	5,060	13.8	12.7	5,319	0	品
目黒区	138,310	269,004	2,207	2,641	9.8	9.2	2,748	0	目
大田区	347,207	694,033	12,060	15,361	22.1	20.8	8,709	0	大
世田谷区	450,051	879,144	7,192	8,906	10.1	9.2	8,763	0	世
渋谷区	124,276	205,472	2,473	2,799	13.6	13.0	2,197	1	渋
中野区	184,382	314,463	5,615	6,539	20.8	19.4	3,328	0	中
杉並区	302,647	549,270	5,969	7,065	12.9	12.2	5,390	0	杉
豊島区	167,181	285,591	6,040	6,918	24.2	25.1	3,128	0	豊
北区	172,826	334,258	7,366	9,179	27.5	25.2	4,785	0	北
荒川区	97,442	205,241	4,882	6,032	29.4	27.4	3,433	0	荒
板橋区	274,930	533,943	12,491	17,362	32.5	29.8	8,434	0	板
練馬区	337,099	716,891	11,193	15,618	21.8	20.2	8,536	0	練
足立区	316,523	685,460	16,674	24,795	36.2	35.3	8,867	0	足
葛飾区	197,825	443,190	8,881	11,952	27.0	25.5	7,759	0	葛
江戸川区	304,490	678,805	12,967	18,077	26.6	23.8	9,542	0	江
市部計	1,823,626	4,126,355	48,287	67,844	16.4	15.1	62,775	0	市
八王子市	250,639	579,487	7,971	11,702	20.2	19.1	9,501	0	八
立川市	81,960	179,434	3,575	4,872	27.2	25.6	3,113	0	立
武蔵野市	71,265	138,859	1,642	1,987	14.3	13.7	1,413	0	武
三鷹市	89,625	185,750	2,535	3,373	18.2	17.1	2,146	0	三
青梅市	53,452	139,241	1,442	2,057	14.8	13.2	3,217	0	青
府中市	114,615	255,094	3,235	4,486	17.6	16.1	4,013	0	府
昭島市	47,438	112,217	1,442	1,935	17.2	15.8	2,490	0	昭
調布市	108,200	223,979	2,037	2,609	11.6	10.7	3,075	0	調
町田市	180,549	427,109	4,349	6,477	15.2	13.9	5,312	0	町
小金井市	57,894	119,162	1,053	1,289	10.8	9.7	1,370	0	小
小平市	81,625	186,260	2,097	2,986	16.0	14.0	1,977	0	小
日野市	81,446	179,536	1,442	1,971	11.0	10.0	2,845	0	日
東村山市	64,665	153,520	2,080	2,919	19.0	17.9	1,879	0	東
国分寺市	57,363	120,331	719	908	7.5	7.0	1,511	0	国
国立市	35,551	75,314	637	808	10.7	10.4	1,116	0	国
福生市	26,943	59,598	770	1,020	17.1	15.2	1,182	0	福
狛江市	38,990	78,567	795	1,011	12.9	12.4	834	0	狛
東大和市	34,117	83,587	1,112	1,708	20.4	19.1	1,776	0	東
清瀬市	31,128	74,007	1,337	1,878	25.4	23.4	1,118	0	清
東久留米市	49,120	116,177	1,264	1,826	15.7	13.7	1,628	0	東
武蔵村山市	27,020	70,079	1,143	1,798	25.7	22.8	1,968	0	村
多摩市	64,185	147,120	1,526	2,297	15.6	13.8	2,411	0	多
稲城市	35,144	85,374	706	1,011	11.8	11.3	1,552	0	稲
羽村市	23,425	56,879	479	704	12.4	10.6	1,176	0	羽
あきる野市	29,501	80,833	551	848	10.5	9.2	1,733	0	あ
西東京市	87,766	198,841	2,348	3,364	16.9	14.8	2,419	0	西
郡部計	21,004	58,554	648	1,034	17.7	14.6	1,246	0	郡
瑞穂町	12,394	33,364	463	804	24.1	19.3	628	0	瑞
日の出町	5,492	16,691	98	126	7.5	6.9	473	0	日
檜原村	925	2,534	26	27	10.7	9.2	42	0	檜
奥多摩町	2,193	5,965	59	75	12.6	11.6	103	0	奥
移管ケース			[ 2 ]	[ 2 ]	0.0	0.0			移
島部計	13,332	27,222	383	469	17.2	15.6	732	17	島
大島	6,187	13,278	154	196	14.8	13.7	404	0	大
大島町	3,977	8,274	123	161	19.5	17.4	253	0	大
利島村	198	328	0	0	0.0	0.0	25	0	利
新島村	1,226	2,840	13	14	4.9	6.6	69	0	新
神津島村	786	1,856	18	21	11.4	10.7	57	0	神
三宅	1,711	2,944	54	63	21.4	21.8	48	0	支
三宅村	1,521	2,606	53	62	23.8	24.3	48	0	三
御蔵島村	190	338	1	1	3.0	3.2	0	0	御
八丈	4,134	8,274	161	196	23.7	20.0	227	0	支
八丈町	4,017	8,080	160	195	24.1	20.5	227	0	八
青ヶ島村	117	194	1	1	5.2	0.0	0	0	青
小笠原	1,300	2,706	14	14	5.2	5.8	53	17	支
小笠原村	1,300	2,706	14	14	5.2	5.8	53	17	小

(注) 1. 「都の人口」は「東京都の人口(推計)」総務局統計部による。  
 2. 生活保護(月中)については停止中のものも含む。  
 3. [ ]は旧施行細則に基づく移管ケース。

## その2

	身体障害者 手帳交付台 帳登載数 (月 末)	知的障害者 「愛の手帳」 交付数 (月 末)	国民健康保険 被保険者数 (月 末)	介護保険 第1号 被保険者数 (月 末)	
総 数	459,521	70,038 (13)	3,859,204	2,615,040	総
区 部 計	317,458	44,696	2,666,315	1,762,177	区
千代田区	2,184	178	12,156	9,626	千
中央区	2,958	375	31,518	19,666	中
港区	6,665	731	64,288	37,164	港
新宿区	12,863	1,339	105,573	60,494	新
文京区	5,987	809	51,250	38,183	文
台東区	9,429	842	64,257	41,443	台
墨田区	9,015	1,375	79,077	53,186	墨
江東区	17,675	2,517	134,938	90,138	江
品川区	13,688	1,668	100,397	71,029	品
目黒区	7,413	1,083	74,902	49,500	目
大田区	26,335	3,551	190,687	141,972	大
世田谷区	23,248	3,631	236,375	157,262	世
渋谷区	6,321	732	66,569	38,217	渋
中野区	9,530	1,289	98,257	61,297	中
杉並区	15,585	2,135	155,185	105,112	杉
豊島区	9,628	1,063	87,724	51,935	豊
北区	17,194	1,977	103,853	79,178	北
荒川区	9,485	1,055	68,862	44,050	荒
板橋区	20,311	3,126	159,657	108,780	板
練馬区	22,517	3,975	201,403	137,881	練
足立区	28,767	4,539	231,975	146,239	足
葛飾区	17,389	2,767	143,817	97,686	葛
江戸川区	23,271	3,939	203,595	122,139	江
市 部 計	137,739	24,660	1,159,592	830,671	市
八王子市	17,644	3,439	164,095	115,274	八
立川市	6,918	1,200	52,010	35,954	立
武蔵野市	4,092	929	36,249	27,749	武
三鷹市	5,345	953	48,815	34,214	三
青梅市	5,470	847	41,384	28,656	青
府中市	8,158	1,481	66,567	46,066	府
昭島市	3,857	752	34,082	23,014	昭
調布市	7,522	1,189	59,739	42,219	調
町田市	14,584	2,842	121,435	91,030	町
小金井市	3,052	557	28,609	21,584	小
小平市	6,010	1,148	49,183	36,994	平
日野市	5,562	990	47,272	37,365	日
東村山市	6,789	1,020	44,404	32,717	東
国分寺市	3,332	629	30,275	22,679	国
国立市	2,403	441	20,874	14,355	国
福生市	2,190	296	20,058	11,831	福
狛江市	2,583	388	22,433	16,911	狛
東大和市	2,982	516	25,782	18,336	和
清瀬市	4,251	505	22,676	17,588	清
東久留米市	4,136	791	35,900	27,061	久
武蔵村山市	3,051	532	25,222	14,718	村
多摩市	4,595	871	42,844	30,604	多
稲城市	2,450	376	21,862	14,122	稲
羽村市	1,681	335	17,304	10,950	羽
あきる野市	2,587	555	25,620	18,250	あ
西東京市	6,495	1,078	54,898	40,430	西
郡 部 計	2,680	470	20,480	13,859	郡
瑞穂町	1,235	251	12,217	6,721	瑞
日の出町	706	140	5,430	3,926	日
檜原村	181	30	923	1,006	檜
奥多摩町	558	49	1,910	2,206	奥
島 部 計	1,644	199	12,817	8,333	島
大 島	971	124	6,230	4,323	支
大島町	552	87	3,628	2,692	大
利島村	21	5	131	72	利
新島村	249	17	1,372	1,043	新
神津島村	149	15	1,099	516	神
三 宅	114	24	1,282	1,055	支
三宅村	107	23	1,163	1,007	三
御蔵島村	7	1	119	48	御
八 丈	432	50	4,169	2,673	支
八丈町	422	50	4,090	2,650	八
青ヶ島村	10	0	79	23	青
小 笠 原	127	1	1,136	282	支
小笠原村	127	1	1,136	282	小

(注)「愛の手帳」交付数の( )は都外施設に入所している場合等で福祉事務所の決定していない者。

介護保険第1号被保険者数は速報値であり、今後変動する場合があります。

確定値は後日、ホームページの「東京都介護サービス情報」に掲載しますので、参照してください。

アドレス [http://www.fukushihoken.metro.tokyo.jp/kourei/hoken/kaigo\\_lib/info/chosa/geppo/index.html](http://www.fukushihoken.metro.tokyo.jp/kourei/hoken/kaigo_lib/info/chosa/geppo/index.html)

## 2 生活保護

## (1) 保護の対象

## 2-1 被保護世帯及び被保護者数（扶助の種類別）（月中）

	保護世帯数・人員（実数）			扶 助 の 種 類							
	総 数	現に保護を うけたもの	保護停止中 のもの	生活扶助	住宅扶助	教育扶助	介護扶助	医療扶助	出産扶助	生業扶助	葬祭扶助
世帯	202,918	202,450	468	178,874	177,316	11,306	28,374	171,984	5	5,408	492
人員	267,442	266,836	606	237,717	235,259	15,968	29,279	211,564	5	6,458	492

## 2-2 被保護世帯数（世帯類型、労働力類型別）（月中）

	総 数	単 身 者 世 帯						2 人 以 上 の 世 帯							
		計	高齢者 世帯	障害者 世帯	傷病者 世帯	その他 世帯	医療扶助 単給 (再掲)	計	高齢者 世帯	母子 世帯	障害者 世帯	傷病者 世帯	その他 世帯	医療扶助 単給 (再掲)	
総 数	202,450	159,530	79,283	16,999	40,727	22,521	8,904	42,920	8,795	12,371	2,778	8,011	10,965	237	
世帯主が はたらいて いる世帯	常用勤 労者	15,640	8,787	2,063	823	1,237	4,664	84	6,853	283	3,929	85	200	2,356	44
	日雇労 働者	4,770	3,627	1,007	185	773	1,662	19	1,143	98	472	16	76	481	3
	内職者	691	497	142	168	83	104	4	194	16	82	15	16	65	0
	その他 就業者	3,960	2,741	698	625	648	770	18	1,219	123	538	54	85	419	5
世帯員が 働いている	4,446	.	.	.	.	.	.	4,446	470	247	530	1,545	1,654	28	
働いてい る者ない	172,943	143,878	75,373	15,198	37,986	15,321	8,779	29,065	7,805	7,103	2,078	6,089	5,990	157	

## 2-3 介護扶助受給者数（月中）

		総 数		介護扶助単給		介護扶助併給	
総 数		29,279		662		28,617	
施 設	介護老人福祉施設	5,611	3,512	618	139	4,993	3,373
	介護老人保健施設		1,592		362		1,230
	介護療養型医療施設		493		116		377
	地域密着型介護老人福祉施設		14		1		13
居 宅 介 護		17,504		34		17,470	
介 護 予 防		6,164		10		6,154	

## 2-4 医療扶助受給者数（月中）

	総 数			入 院			入 院 外		
	計	単 給	併 給	計	単 給	併 給	計	単 給	併 給
総 数	211,564	9,495	202,069	15,940	6,193	9,747	195,624	3,302	192,322
精神病	11,602	4,280	7,322	7,132	4,203	2,929	4,470	77	4,393
その他	199,962	5,215	194,747	8,808	1,990	6,818	191,154	3,225	187,929



## 2-5 保護の開始・廃止の状況

	前月未 現在 未処理 件数	申請 件数	申 請 取下 げ 件 数	申 請 下 却 件 数	保護開始			月 未 現 在 未 処 理 件 数	保護廃止			保 護 変 更	
					決定	転入 (再掲)	職権保護 (再掲)		決定	一時的 扶助 (再掲)	転出 (再掲)	増	減
世帯	1,955	3,474	55	49	3,451	203	134	2,008	2,241	46	264	・	・
人員	・	・	・	・	4,560	378	135	・	2,665	56	433	280	579

## (2) 保護費

## 2-6 保護費 (扶助の種類別)

	総 数	扶 助 費										保 護 施設費
		計	生活扶助	住宅扶助	教育扶助	介護扶助	医療扶助	出産扶助	生業扶助	葬祭扶助	事務費	
扶助額 (千円)	38,030,745	37,834,691	13,702,099	8,419,790	189,573	163,056	15,153,420	1,374	144,100	61,276	196,054	

## (3) 保護施設

## 2-7 保護施設の状況 (月末)

		施設数	定 員	被 保 護 者						自費入所者
				在 籍 人 員			入所人員 (月中)	退所人員 (月中)	在籍人員	
				総 数	都 内	都外委託				
救護施設	総 数	10	911	969	891	78	16	19	7	
	公 立	0	0	6	0	6	0	0	0	
	私 立	10	911	963	891	72	16	19	7	
更生施設	総 数	10	891	872	871	1	103	129	0	
	公 立	8	665	630	629	1	84	85	0	
	私 立	2	226	242	242	0	19	44	0	
宿所提供 施設	総 数	6	460	266	266	0	50	65	1	
	公 立	5	400	232	232	0	46	58	1	
	私 立	1	60	34	34	0	4	7	0	

## 3 低所得者福祉

## (1) 生活福祉資金

## 3-1 生活福祉資金貸付決定状況

	新規申請	新 規 貸 付 決 定						
		総 数	福祉費	緊急小口 資金	教育支援 資金	総合支援 資金	不動産担保型 生活資金	不動産担保型 生活資金 (要保護向け)
件数	596	588	20	319	84	163	0	2
金額 (円)	292,792,430	289,514,430	16,362,000	37,105,000	83,639,000	124,909,630	0	27,498,800

(注) 生活福祉資金貸付制度は平成 21 年 10 月 26 日付で改正している。

## (2) 城北労働・福祉センター

## 3-2 城北労働・福祉センターの利用状況

相 談 受付数	相 談 延 件 数									
	総 数	労 働	医 療	生 活 保護法 関係	その他の 福 祉 法 関 係	応 急 援 護				その他
						給 食	交 通	物 品	宿 泊	
2,758	2,888	31	65	19	1	1,292	36	181	848	415

## 4 高齢者福祉

## (1) 高齢者福祉相談

## 4-1 養護老人ホームの入所に係る相談及び待機者数の状況

相談取扱実人員	左のうち申請受理件数	入所待機者数（月末）
197	45	582

## (2) 高齢者福祉施設

## 4-2 養護・特別養護老人ホーム（介護老人福祉施設）の状況（月末）

	施設数	定員	現 在 員 数					入所人員	退所人員	
			総数	措 置 人 員			その他			
				都内	都外委託	計				
養護老人ホーム	総数	32	3,697	3,850	3,556	294	3,850	—	45	108
	公立	1	466	495	448	47	495	—	2	15
	私立	31	3,231	3,355	3,108	247	3,355	—	43	93
特別養護老人ホーム (介護老人福祉施設)	総数	412	36,759	35,771	78	1	79	35,692	1,343	830
	公立	47	4,281	4,196	16	0	16	4,180	97	92
	私立	365	32,478	31,575	62	1	63	31,512	1,246	738

## 4-3 軽費・有料老人ホームの状況（月末）

	施設数	定員	在籍人員	入所人員	退所人員	
軽費老人ホーム (ケアハウス)	総数	38	1,905	1,804	28	23
	公立	8	375	345	6	4
	私立	30	1,530	1,459	22	19
都市型軽費老人ホーム	総数	1	12	6	6	0
	公立	0	0	0	0	0
	私立	1	12	6	6	0
軽費老人ホーム (A型)	総数	9	660	653	7	6
	公立	0	0	0	0	0
	私立	9	660	653	7	6
軽費老人ホーム (B型)	総数	4	220	138	1	2
	公立	2	150	80	0	2
	私立	2	70	58	1	0
有料老人ホーム	507	31,750	25,610	783	483	

## (3) 高齢者医療

## 4-4 高齢者医療制度対象者数（月末）

平成20年3月で制度終了のため削除

## (4) 介護保険

## 4-5 第1号被保険者数

前月末現在	当月中増	当月中減	当月末現在
2,614,776	10,769	10,505	2,615,040

## 4-6 要介護（要支援）認定者数

	要支援 1	要支援 2	計	経過 的要 介護	要介護 1	要介護 2	要介護 3	要介護 4	要介護 5	計	合計
第1号被保険者	60,274	54,624	114,898	0	73,795	76,828	59,136	55,307	53,084	318,150	433,048
65歳以上75歳未満	8,940	8,776	17,716	0	10,543	11,441	8,045	6,797	6,971	43,797	61,513
75歳以上	51,334	45,848	97,182	0	63,252	65,387	51,091	48,510	46,113	274,353	371,535
第2号被保険者	973	1,545	2,518	0	1,941	3,043	2,032	1,707	2,272	10,995	13,513
総数	61,247	56,169	117,416	0	75,736	79,871	61,168	57,014	55,356	329,145	446,561

## 4-7 居宅介護（支援）サービス受給者数

	予防給付			介護給付							合計
	要支援 1	要支援 2	計	経過 的要 介護	要介護 1	要介護 2	要介護 3	要介護 4	要介護 5	計	
第1号被保険者	32,327	36,519	68,846	1	53,378	58,586	39,623	29,070	22,293	202,951	271,797
第2号被保険者	442	943	1,385	0	1,268	2,349	1,462	1,141	1,124	7,344	8,729
総数	32,769	37,462	70,231	1	54,646	60,935	41,085	30,211	23,417	210,295	280,526

## 4-8 地域密着型（介護予防）サービス受給者数

	予防給付			介護給付							合計
	要支援 1	要支援 2	計	経過 的要 介護	要介護 1	要介護 2	要介護 3	要介護 4	要介護 5	計	
第1号被保険者	41	60	101	0	2,621	4,235	4,975	3,503	2,859	18,193	18,294
第2号被保険者	6	8	14	0	25	60	89	72	96	342	356
総数	47	68	115	0	2,646	4,295	5,064	3,575	2,955	18,535	18,650

## 4-9 施設介護サービス受給者数

	予防給付			介護給付							合計
	要支援 1	要支援 2	計	要介護 1	要介護 2	要介護 3	要介護 4	要介護 5	計		
介護老人福祉施設	0	0	0	1,073	3,075	7,753	12,372	13,177	37,450	37,450	
第1号被保険者	0	0	0	1,066	3,051	7,679	12,258	12,999	37,053	37,053	
第2号被保険者	0	0	0	7	24	74	114	178	397	397	
介護老人保健施設	0	0	0	1,838	3,866	5,096	5,349	3,151	19,300	19,300	
第1号被保険者	0	0	0	1,809	3,768	4,958	5,229	3,062	18,826	18,826	
第2号被保険者	0	0	0	29	98	138	120	89	474	474	
介護療養型医療施設	0	0	0	47	174	459	1,967	4,724	7,371	7,371	
第1号被保険者	0	0	0	46	169	450	1,915	4,578	7,158	7,158	
第2号被保険者	0	0	0	1	5	9	52	146	213	213	
総数	0	0	0	2,952	7,093	13,231	19,558	20,943	63,777	63,777	

(注) (4) 介護保険は速報値であり、今後変動する場合があります。

確定値は後日、ホームページの「東京都介護サービス情報」に掲載しますので、参照してください。

アドレス [http://www.fukushihoken.metro.tokyo.jp/kourei/hoken/kaigo\\_lib/info/chosa/geppo/index.html](http://www.fukushihoken.metro.tokyo.jp/kourei/hoken/kaigo_lib/info/chosa/geppo/index.html)

## 5 児童福祉

## (1) 児童相談

## 5-1 児童相談所の相談受付状況

	総 数	養 護 相 談		保 健 相 談	相 体 不 自 由 談	視 聴 覚 障 害 談	言 語 障 害 相 談	重 症 心 身 談	知 相 的 障 害 談	自 閉 症 相 談	く 犯 行 為 等	触 法 行 為 等 談	不 登 校 相 談	性 相 格 行 動 談	し つ け 相 談	適 性 相 談	こ 遅 れ ば 相 談	そ 相 の 他 の 談	(再 掲)	
		被 相 談 待	そ の 他																い 相 い じ め 談	児 売 被 相 春 童 等 相 談
総 数	1,812	341	230	69	12	5	0	17	308	20	78	55	38	203	69	60	4	303	9	0
0～5歳	597	149	103	55	5	3	0	5	92	2	0	0	2	0	69	13	4	95	0	0
6～11歳	539	103	72	5	4	1	0	0	112	15	8	5	13	90	0	28	0	83	1	0
12～14歳	415	63	30	3	2	1	0	1	70	3	49	48	13	68	0	9	0	55	6	0
15～17歳	231	25	25	2	1	0	0	1	34	0	21	2	10	39	0	10	0	61	2	0
18歳以上	30	1	0	4	0	0	0	10	0	0	0	0	0	6	0	0	0	9	0	0

## 5-2 児童相談所の相談対応状況

総数	対 応 件 数												未対応 (月末)		施 設 入 所 待 機 数 (月末)
	面 接 指 導	訓 戒 ・ 誓 約	児 童 福 祉 司 の 指 導	児 童 委 員 の 指 導	児 童 家 庭 支 援 セ 委 託	福 祉 事 務 所 へ 送 致 等	児 童 福 祉 施 設		里 親	指 定 医 療 機 関 委 託	家 庭 裁 判 所 に 送 致	そ の 他 補 導	一 時 保 護	そ の 他 保 護	
							入 所	通 所							
1,925	1,628	0	115	0	0	2	119	0	12	0	2	47	118	2,075	92

## 5-3 福祉事務所の相談対応状況

総 数	知 的 障 害 者 福 祉 司 等 の 指 導	施 設 入 所		法第22～23 条の措置権 者への報告 又は通知等	児 童 相 談 所 へ 送 致 又 は 通 知 等	児 童 相 談 所 の 委 嘱 に よ る 調 査 の 完 了	他 の 機 関 に 幹 旋 ・ 紹 介	相 談 ・ 助 言 そ の 他
		助 産 施 設	母 子 生 活 支 援 施 設					
21,226	0	29	17	33	5	14	270	20,858

## 5-4 児童相談所の被虐待児童相談対応状況

	計	虐 待 内 容 別			
		身 体 的 虐 待	性 的 虐 待	心 理 的 虐 待	保 護 の 怠 慢 ( ネ グ レ ク ト)
計	325	182	4	52	87
0歳～学齢前児童	139	74	0	28	37
小学生	110	65	1	16	28
中学生	46	26	2	4	14
高校生・その他	30	17	1	4	8

## (2) 児童福祉施設

## 5-5 保育所の状況(初日)

	施設数	定員	在籍人員			入所人員		退所人員	
			総数	入所	私的契約入所	入所	私的契約入所	退所	私的契約入所
総数	1,800	181,390	178,974	178,956	18	45,290	0	42,184	3
公立	961	96,736	94,265	94,247	18	22,739	0	24,903	3
民営再掲	118	11,585	11,420	11,420	0	3,121	0	2,651	0
私立	839	84,654	84,709	84,709	0	22,551	0	17,281	0

## 5-6 乳幼児・児童養護施設・児童自立支援施設の状況

	乳 児 院			児童養護施設			児童自立支援施設		
	施設数	定員	措置人員	施設数	定員	措置人員	施設数	定員	措置人員
総数	10 (0)	512 (0)	405	62 (8)	3,210 (250)	2,760	3 (1)	253 (1)	111 [4]
公立	0	0	0	6	438	406	2	252	110
私立	10 (0)	512 (0)	405	56 (8)	2,772 (250)	2,456	1 (1)	1 (1)	1

- (注) 1. 都外委託施設数、協定定員を( )内に再掲。  
 2. 実施機関が措置した数。都外措置委託児を含む。  
 3. 国立施設を除く。但し、児童自立支援施設の措置人員のみ[ ]内に別掲。

## (3) 里親及び小規模住居型児童養育事業(ファミリーホーム)

## 5-7 登録委託状況(月末)

	登録家庭数 又は 事業所数	委託家庭数 (当月末)	委 託 児 童 数						委託家庭数 (前月末)
			総数	0歳	1～6歳	7～12歳	13～15歳	16歳以上	
里親総数	606	290	377	0	129	148	66	34	298
養育家庭	441	260	347	0	101	147	65	34	268
専門養育家庭	18	1	1	0	0	0	1	0	1
親族里親	1	1	1	0	0	1	0	0	1
養子縁組	146	28	28	0	28	0	0	0	28
小規模住居型 児童養育事業 (ファミリー ホーム)	12	—	55	0	8	21	10	16	—

## 6 ひとり親福祉

## (1) 母子相談

## 6-1 母子自立支援員の新規相談受付状況

総 数	生活一般	児 童	生 活 援 護			その他
			計	母子福祉資金	その他	
8,893	3,789	819	3,318	2,475	843	967

## (2) 母子生活支援施設

## 6-2 母子生活支援施設の状況

	施設数 (初日)	定員 (世帯) (初日)	在籍 (月末)		入所		私的契約入所		退所		私的契約退所	
			世 帯	人 員	世 帯	人 員	世 帯	人 員	世 帯	人 員	世 帯	人 員
総 数	39	806	588	1,442	23	61	0	0	36	88	0	0
公 立	19	396	281	696	4	9	0	0	18	47	0	0
私 立	20	410	307	746	19	52	0	0	18	41	0	0

## (3) 母子福祉資金

## 6-3 母子福祉資金貸付決定状況

	新規申請	新 規 貸 付 決 定						
		総 数	事業開始	事業継続	修 学	技能習得	修 業	就職支度
件 数	722	722	0	0	520	9	2	0
金額 (千円)	402,780	402,780	0	0	317,271	6,168	1,860	0

(つづき)

	新 規 貸 付 決 定						加算分 (再掲)	
	医療介護	生 活	住 宅	転 宅	就学支度	結 婚	修 学	修 業
件 数	0	16	0	19	156	0	0	0
金額 (千円)	0	16,548	0	4,255	56,677	0	0	0

(注) 新規申請件数を除き、次年度貸付分は含まない。

## (4) 児童扶養手当

## 6-4 児童扶養手当受給状況 (月末)

母子世帯類型別受給者数							父子世帯類型別受給者数		
総数	生別母子世帯		死別母子世帯	未婚の母子世帯	障害者世帯	遺棄世帯	生別父子世帯		死別父子世帯
	離婚世帯	その他					離婚世帯	その他	
83,190	66,077	107	1,062	8,846	283	497	2,849	1	418

(つづき)

父子世帯類型別受給者数			その他の世帯	異動状況	
未婚の父子世帯	障害者世帯	遺棄世帯		資格取得	資格喪失
51	81	30	2,888	1,440	1,144

## 7 女性福祉

## (1) 女性相談

## 7-1 女性相談センター及び婦人相談員の相談経路別受付状況

	総数	本人自身	警察関係	法務関係	女性相談センター・婦人相談所	他の婦人相談員	福祉事務所	児童相談所	他の相談機関施設	医療機関	教育関係	労働関係	縁故者・知人等	その他
女性相談センター	2,358	2,132	53	0	1	2	63	3	35	3	2	1	21	42
婦人相談員	2,120	1,701	33	4	30	30	110	7	107	29	1	1	38	20

## 7-2 女性相談受付の内訳

	計	5 条 違 反	売 春 強 要	人 間 関 係											
				夫婦関係				親族関係				カ ー 男 性 的 い や が ら せ ・ ス ト ー リ ー 関 係 ( 性 的 暴 力 ・ 性 的 虐待 ・ 愛 の も つ れ 等 )	職場・近隣関係		
				離 婚 の 問 題	夫 等 の 暴 力	保 護 命 令	そ の 他	親 の 暴 力	(子 ど も の 暴 力 ・ 婿 ・ 嫁 を 含 む)	他 の 親 族 の 暴 力	そ の 他		恋 人 ・ 知 人 等 の 暴 力	そ の 他	
電話・手紙相談 (主訴)	3,069	0	0	225	450	13	131	31	24	10	293	95	18	231	
電話・手紙相談 (主訴以外の相談)	720	0	1	76	63	6	36	11	1	1	86	7	3	24	
来所・出張・巡回相談 (主訴)	1,409	0	0	155	315	15	28	23	25	7	40	12	13	9	
来所・出張・巡回相談 (主訴以外の相談)	1,186	0	0	100	66	18	40	18	4	1	62	9	5	13	

## (つづき)

	経 済 関 係	医 療 健 康 関 係	(住 居 相 談 ・ 立 ち 退 き 等 ) 関 係	職 業 関 係	施 設 入 所	人 身 取 引 被 害 関 係	そ の 他
電話・手紙相談 (主訴)	156	630	115	34	33	0	580
電話・手紙相談 (主訴以外の相談)	93	125	67	29	17	0	74
来所・出張・巡回相談 (主訴)	285	163	75	37	51	0	156
来所・出張・巡回相談 (主訴以外の相談)	263	140	159	76	53	0	157



## 7-3 女性相談センター及び婦人相談員の相談対応状況（月中）

	対応済実人員															未対応人員 (月末)		
	総数	女 福 資 の 貸 付	性 社 金 の 入 所	婦 保 施 に 入 所	人 護 設 に 入 所	就 職 ・ 自 営	結 婚	帰 宅	帰 郷	福 社 事 務 所 へ 移 送	女 性 相 談 セ ン タ ー (員) へ 移 送	他 府 県 の 女 性 相 談 セ ン タ ー (員) へ 移 送	そ の 他 の 関 係 機 関 ・ 施 設 へ 移 送	助 言 指 導	住 宅 入 居	無 断 退 所	その他	一 時 保 護
女性相談センター	2,348	・	2	0	0	0	17	5	43	0	5	62	1,441	8	4	761	37	0
婦人相談員	2,118	18	・	6	1	17	11	85	56	6	139	1,531	28	3	217	・	2	

## (2) 婦人保護施設

## 7-4 婦人保護施設の状況（月末）

	施設数	定員	在籍人員	入所人員	退所人員
総数	5 (1)	230 (40)	134	9	3
公立	0	0	0	0	0
私立	5 (1)	230 (40)	134	9	3

(注) 都が委託できる都外施設数・定員を（ ）内に別掲。人員は都外委託分を含む。

## 8. 障害者福祉

## (1) 障害者の手帳

## 8-1 身体障害者手帳交付台帳登載状況(月末)

	障害別登載数												新規 交付数	転入数	転出・ 返還数
	総数	視覚	聴覚・ 平衡 機能	音声・ 言語・ そしゃ く機能	肢 体 不自由	内部障害									
						心 臓 機 能	じん 臓 機 能	呼吸器 機 能	膀胱直 腸機能	小 腸 機 能	免 疫 機 能	肝 臓 機 能			
総数	459,521	39,012	44,126	6,991	248,828	56,732	30,819	9,124	18,042	726	4,681	440	2,242	130	2,051
18歳 未満	23,934	2,030	4,813	400	14,648	1,391	151	173	194	35	5	94	49	10	8
18歳 以上	435,587	36,982	39,313	6,591	234,180	55,341	30,668	8,951	17,848	691	4,676	346	2,193	120	2,043

## 8-2 ア. 知的障害者「愛の手帳」の交付状況(月末)

	障 害 程 度 別 交 付 数					新規交付数	返還数
	総 数	1 度 (最重度)	2 度 (重 度)	3 度 (中 度)	4 度 (軽 度)		
総 数	70,038	2,581	18,170	19,343	29,944	278	47
0～6歳 (就学前)	2,225	67	301	766	1,091	61	0
6～17歳	14,191	231	3,027	3,452	7,481	148	4
18歳以上	53,622	2,283	14,842	15,125	21,372	69	43

イ. 精神障害者保健福祉手帳本月交付件数  
及び本月末所持者数

中 部	区分	本月交付件数	本月末所持者数
	総 数	2,326	61,905
	等級1	219	5,988
	等級2	1,314	34,733
	等級3	793	21,184

## (2) 障害者の相談・援護

8-3 心身障害者福祉センターの相談・判定状況  
ア. 取扱実人員

	総 数	身 体 障 害	知 的 障 害
総 数	1,685	1,237	448

## イ. 相談延件数

	総 数	手 帳	医療保健	補装具	職 業	施 設	生 活	教 育	その他
総 数	975	195	117	398	39	56	32	1	137
身体障害	748	18	117	398	27	36	18	0	134
知的障害	227	177	0	0	12	20	14	1	3

## ウ. 判定件数及びその他の件数

	判 定					判定書 (意見書)等 交付件数
	総 数	医学的 判 定	心理学的 判 定	職能的 判 定	その他 の 判 定	
総 数	825	632	172	6	15	632
身体障害	545	526	0	4	15	357
知的障害	280	106	172	2	0	275

※ 精神保健福祉センター実績は衛生編P23に掲載

## 8-4 福祉事務所の身体障害者更生援護の状況

	相 談 実人員	相 談 内 容											
		総数	身 体 障 害 者手帳	自立支援 医療(更 生医療)	補装具	職 業	在 宅	施 設	医 療 保 健	生 活	無料乗車券等 件 数		その他
											都営	民営バス	
総 数	38,314	48,852	11,157	1,015	10,626	286	7,263	631	1,488	2,541	2,494	707	10,744
視 覚 障 害	2,811	3,839	932	13	609	39	889	62	92	292	195	65	657
聴覚・平衡機能 障害	2,765	3,956	1,080	0	1,200	24	489	20	109	217	191	54	581
音 声・言 語・そ しゃく機能障害	368	484	180	14	31	11	112	2	19	25	25	3	65
肢 体 不 自 由	15,319	19,558	5,311	73	2,500	160	4,042	503	632	1,233	1,106	206	3,836
内 部 障 害	17,051	21,015	3,652	915	6,286	52	1,731	44	636	774	977	379	5,605
他(手帳なし,18 歳未満)(別掲)	3,051	4,005	705	21	1,316	22	480	12	63	104	348	46	890

## 8-5 知的障害者相談状況

相談実人員	相 談 延 件 数									
	総 数	施 設	職親委託	職 業	医療保健	生 活	教 育	居 宅	愛の手帳	その他
5,763	9,181	1,831	23	409	297	1,086	233	1,952	609	2,741

## (3) 障害者医療

## 8-6 心身障害者医療助成費対象者数

	総 計			
	国 保	社 保	後期高齢	計
総 計	58,902	29,549	19,595	108,046
区 部	39,238	19,438	13,084	71,760
市 部	18,994	9,925	6,241	35,160
郡 部	462	149	178	789
島 部	208	37	92	337

## (4) 障害者(児)の施設

## 8-7 身体障害者更生援護施設(旧法指定施設)の入所待機数(月末)

	身体障害者更生施設	身体障害者療護施設	身体障害者授産施設
入所待機数	11	176	8

(注) 障害者自立支援法に基づく新体系サービスへの移行施設を除く。

## 8-8 身体障害者通所授産施設(旧法指定施設)の入所状況(月末)

	身体障害者通所授産施設			身体障害者小規模通所授産施設		
	施設数	定員	入所人員	施設数	定員	入所人員
総数	9	292	62 (1)	9	167	302
国立	0	0	0 (0)	0	0	0
公立	3	99	16 (0)	0	0	0
私立	6	193	46 (1)	9	167	302
入所待機数	0					

(注) ( ) 内は、都外施設入所者数の別掲。

障害者自立支援法に基づく新体系サービスへの移行施設を除く。

## 8-9 知的障害者援護施設(旧法指定施設)等の入所状況(月末)

## その1

			知的障害者更生施設				知的障害者授産施設					
			都内			都外		都内			都外	
			施設数	定員	入所人員	施設数	入所人員	施設数	定員	入所人員	施設数	入所人員
総数			19	933	768		674	29	1,107	1,234		165
公立	入所	入所部	0	0	0	/	6	0	0	1	/	4
		通所部	0	0	0		0	0	0	0		0
	通所	12	436	345	1		7	373	494	0		
私立	入所	入所部	7	497	359	645	1	55	10	120		
		通所部	0	0	0	2	0	0	0	0		
	通所	0	0	64	20	21	679	729	41			
入待機所数	入所	864 (521)										
	通所	57 (42)					67 (38)					

## その2

	知的障害者小規模通所授産施設			知的障害者通所授産施設				
	施設数	定員	入所人員	都内			都外	
				施設数	定員	入所人員	施設数	入所人員
総数	8	138	135	6	185	176		10
公立	0	0	0	6	185	167		3
私立	8	138	135	0	0	9		7
入所待機数				18 (14)				

(注) 1 障害者自立支援法に基づく新体系サービスへの移行施設を除く。

2 ( ) 内は、在宅待機者数の再掲。

3 待機数は障害者自立支援法に基づく新体系サービスへの待機者を含む(新体系の生活介護は更生施設の通所に、訓練等給付は授産施設の通所に計上。)

4 都外の施設数については、統計なし。

## 8-10 障害児施設の入所状況（月末）

## その1

	知的障害児施設			自閉症児施設			知的障害児通園施設			盲児施設		
	施設数	定員	入所人員	施設数	定員	入所人員	施設数	定員	入所人員	施設数	定員	入所人員
総数	16	833	683	1	45	19	12	492	674	1	10	6
	(7)	(235)	(193)	(1)	(45)		(0)	(0)		(1)	(10)	
公立	4	438	336	0	0	0	7	236	305	0	0	0
	(0)	(0)		(0)	(0)		(0)	(0)				
私立	12	395	347	1	45	19	5	256	369	1	10	6
	(7)	(235)		(1)	(45)		(0)	(0)		(1)	(10)	

## その2

	ろうあ児施設			難聴幼児通園施設			肢体不自由児施設				
	施設数	定員	入所人員	施設数	定員	入所人員	施設数	入所		通園	
								定員	入所人員	定員	入所人員
総数	1	30	18	2	70	76	6	254	80	120	118
	(0)	(0)		(0)	(0)		(2)	(4)	(0)	(0)	
公立	0	0	0	0	0	0	4	64	16	120	118
							(2)	(4)		(0)	
私立	1	30	18	2	70	76	2	190	64	0	0
	(0)	(0)		(0)	(0)		(0)	(0)		(0)	

## その3

	肢体不自由児通園施設			肢体不自由児療護施設			重症心身障害児施設			情緒障害児短期治療施設		
	施設数	定員	入所人員	施設数	定員	入所人員	施設数	定員	入所人員	施設数	定員	入所人員
総数	3	80	96	2	18	0	19	1,267	1,145	0	0	0
	(1)	(0)		(2)	(18)		(10)	(96)	(91)	(0)	(0)	
公立	2	40	50	0	0	0	6	458	436	0	0	0
	(1)	(1)					(2)	(2)				
私立	1	40	46	2	18	0	13	809	709	0	0	0
	(0)	(0)		(2)	(18)		(8)	(94)		(0)	(0)	

(注) 都外委託施設数、協定定員及び入所人員を（ ）内に再掲。 国立施設を除く。

入所人員は利用契約及び措置人員からなり、都外委託を含む。

## (5) 特別児童扶養手当・特別障害者手当・障害児福祉手当等

## 8-1-1 特別児童扶養手当受給者及び対象児童の状況（月末）

受給者数	対象児童数								
	総数	身体障害				精神障害			
		外部障害		内部障害		知的障害のみ		知的障害及び知的障害以外の精神障害	
		1級	2級	1級	2級	1級	2級	1級	2級
10,395	10,704	3,378	495	388	845	2,866	2,407	0	0

## (つづき)

対象児童数								資格取得児童数	資格喪失児童数
精神障害						重複障害			
知的障害以外の精神障害のみ		旧区分							
		知的障害		知的障害以外の精神障害					
1級	2級	1級	2級	1級	2級	1級	2級		
3	39	0	0	0	0	283	0	61	72

## 8-1-2 特別障害者手当・障害児福祉手当等の受給状況

障害児福祉手当			特別障害者手当			福祉手当(経過措置分)	
受給者数	異動状況		受給者数	異動状況		受給者数	
	資格取得	資格喪失		資格取得	資格喪失		
4,268	54	62	11,379	100	67	615	

## 8-1-3 重度心身障害者(児)手当受給状況（月中）

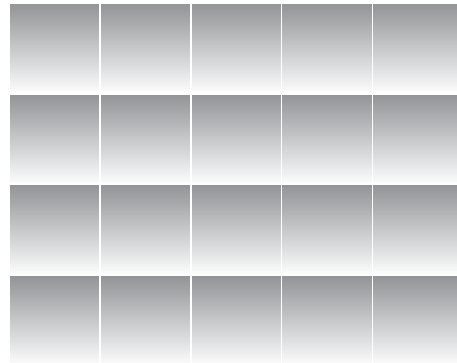
受給者数											異動状況	
総数	年齢別			障害別							資格取得	資格喪失
	20歳未満	20～65歳未満	65歳以上	知的障害	重複障害					身体障害		
					視覚	聴覚	肢体	内部	その他			
9,547	1,951	7,193	403	5,893	85	66	984	40	44	2,435	56	30

## (6) 心身障害者扶養年金

## 8-1-4 心身障害者扶養年金加入・給付状況（月末）

年金加入状況					年金給付状況										
障害者数					新規加入	脱退	受給者数	新規付	受給権消滅	支給一時差止	支給停止	差解除	停止解除	一時金給付	
総数	知的障害	身体障害	精神病	その他										弔慰金	葬祭料
18,613	11,426	5,067	969	1,151	0	0	9,849	0	14	14	0	43	0	0	14

# 衛生行政統計 編







## 1 東京都保健医療情報センター運営状況

(平成23年4月分)

## a. 保健医療情報センター取扱い実績

(単位：件数)

総数	保健医療 福祉相談 (b)	夜間休日 案内	夜間休日 連絡通報 受理業務 (c)	聴覚障害 者FAX サービス	音声自動 応答によ る医療機 関案内	精神科救急 医療情報 センター (d)	外国語対応相談	
							医療情報 サービス	救急通訳 サービス
14,860	4,638	6,764	352	(0)	1,687	1,101	306	12

注.( )内は、再掲です。

## b. 保健医療福祉相談内容

(単位：件数)

総数	医療機関 案内	医療費 生活費	制度案内	病気の 不安	施設案内	医療機関 苦情	都政	その他
5,256	3,689	13	28	721	120	19	44	622

注. 1件の相談で、複数の相談内容がある場合は、それぞれ該当の相談に計上してあります。

## c. 夜間休日連絡通報受理業務内容

(単位：件数)

総数	精神科 救急診療 受理	精神保健 相談	感染症 発生届	食中毒 発生届	動物関係 の届け・ 相談	健康関係 の相談	その他
352	143	29	95	10	33	3	39

## d. 精神科救急医療情報センター取扱い実績

(単位：件数)

総数	救急医療 相談	初期救急	二次救急	身体 合併症
1,101	1,066	7	27	1

## e. インターネットアクセス件数

(単位：件数)

総数	ホームペ ジアクセス 件数	携帯サイ トアクセ ス件数
96,308	85,601	10,707

資料：医療政策部医療政策課 (a. b. c. e)、障害者施策推進部精神保健・医療課 (d)

(平成23年4月分)

種 類	総 数	(内 訳)			(参 考) 却下・取下げ
		新規承認	継続承認	再交付	
小児慢性疾患	891	96	676	119	13
悪性新生物	102	14	70	18	2
慢性腎疾患	56	4	47	5	2
ぜんそく	24	3	18	3	1
慢性心疾患	228	25	173	30	1
内分泌疾患	248	26	191	31	4
膠原病	26	4	18	4	1
糖尿病	46	3	38	5	-
先天性代謝異常	33	2	26	5	-
慢性血液疾患	45	10	28	7	-
神経・筋疾患	60	3	49	8	1
慢性消化器疾患	23	2	18	3	1
妊娠高血圧症候群等	1	1	-	-	-
養育医療	66	61	-	5	-
療育給付	-	-	-	-	-
育成医療	31	8	21	2	1
肢体不自由	6	1	5	-	-
視覚障害	2	1	-	1	-
聴覚・平衡機能障害	1	1	-	-	-
音声・言語機能障害	14	1	12	1	-
心臓機能障害	8	4	4	-	-
腎臓機能障害	-	-	-	-	-
肝臓機能障害	-	-	-	-	-
小腸機能障害	-	-	-	-	-
その他の内臓障害	-	-	-	-	1
免疫機能障害	-	-	-	-	-

- 注 1. 小児慢性疾患は、特別区及び市町村分である。  
 2. 妊娠高血圧症候群等、養育医療、療育給付及び育成医療は、市町村分である。  
 3. 却下・取下げは申請に対するものである。  
 4. 平成19年4月統計データから妊娠中毒症の事業名が妊娠高血圧症候群等に変更された。  
 5. 22年4月1日より肝臓移植が育成医療の医療費助成の適用になった。

資料：少子社会対策部家庭支援課

## 3

## 自立支援医療費（精神通院）

（平成23年4月分）

区分	総数	被用者保険		国民健康保険			後期高齢者 医療制度	生活 保護法	その他
		本人	家族	一般	退職本人	退職家族			
申請	11,542	1,809	1,858	4,885	69	85	217	2,615	4
合格	11,536	1,808	1,856	4,884	69	85	217	2,613	4
承認	11,536	1,808	1,856	4,884	69	85	217	2,613	4

資料：障害者施策推進部精神保健・医療課

## 4

## 精神保健福祉センター実績

（中部総合精神保健福祉センター：中部  
多摩総合精神保健福祉センター：多摩  
精神保健福祉センター：下谷

（平成23年4月分）

## a 関係機関に対する

技術指導・援助活動件数（単位：件数）

区分	総数	内 訳		
		来所	出張	電話・ 文書
<b>総数</b>	<b>570</b>	<b>6</b>	<b>169</b>	<b>395</b>
中部	保健所	-	18	37
	区市町村	-	8	2
	その他	1	28	73
多摩	保健所	-	29	52
	区市町村	-	15	31
	その他	1	28	46
下谷	保健所	3	8	47
	区市町村	-	8	40
	その他	1	27	67

## b 高齢者精神保健医療相談

（単位：件数）

区分	技術援助(a表の再掲)			個別援助		
	来所	出張	電話・ 文書	来所	訪問	電話・ 文書
<b>総数</b>	<b>2</b>	<b>17</b>	<b>102</b>	<b>1</b>	<b>5</b>	<b>4</b>
中部	1	6	43	1	3	-
多摩	-	6	23	-	2	1
下谷	1	5	36	-	-	3

## c 協力組織育成件数

（単位：件数）

区分	総数	来所	出張	電話・ 文書	
					<b>総数</b>
中部	共同作業所等	6	-	2	4
	協力事業所	-	-	-	-
	地域組織等 その他	4	2	1	1
多摩	共同作業所等	16	-	6	10
	協力事業所	-	-	-	-
	地域組織等 その他	5	2	2	3
下谷	共同作業所等	7	-	-	7
	協力事業所	-	-	-	-
	地域組織等 その他	4	-	-	4
<b>総数</b>	<b>103</b>	<b>1</b>	<b>12</b>	<b>90</b>	

## d 広報普及件数

（単位：件数）

区分	総数	ビデオ パネル	見学 案内	講演 会	情報提供			
					総数	ホーム ページ	資料 配布	その他
<b>総数</b>	<b>15</b>	<b>6</b>	<b>8</b>	<b>1</b>	<b>1,622</b>	<b>-</b>	<b>1,560</b>	<b>62</b>
中部	件数	7	4	3	-	68	-	6
	実人員 貸出数	66	-	-	66	-	-	62
多摩	件数	4	2	2	-	1,532	-	1,532
	実人員 貸出数	5	5	-	-	-	-	-
下谷	件数	4	-	3	1	22	-	22
	実人員 貸出数	4	4	-	-	-	-	-
<b>総数</b>	<b>18</b>	<b>-</b>	<b>3</b>	<b>15</b>	<b>22</b>	<b>-</b>	<b>22</b>	<b>-</b>

## e 精神保健福祉相談

(単位：件数)

区 分		個 別 相 談				心の電話相談
		総 数	電話・文書	面 接	訪 問	
総 数		2,754	206	332	19	2,197
中 部	ア ル コ ー ル	55	6	25	-	24
	薬 物 期	29	5	17	-	7
	思 春 期	43	15	21	-	7
	高 齢 者	11	-	-	-	11
その他精神一般		683	20	9	-	654
多 摩	ア ル コ ー ル	69	21	27	1	20
	薬 物 期	39	20	12	1	6
	思 春 期	115	25	61	-	29
	高 齢 者	16	-	-	-	16
その他精神一般		770	8	18	-	744
下 谷	ア ル コ ー ル	64	6	25	4	29
	薬 物 期	88	29	44	4	11
	思 春 期	51	5	27	-	19
	高 齢 者	4	3	1	-	-
その他精神一般		717	43	45	9	620

## f 通所訓練(精神科デイケア)利用者状況

(単位：人/回)

区 分	在籍状況(実)				利用状況(延)				延利用者総数	訓練日数	一日当たり利用者数	通所訓練部門での相談				
	前月末現在数	本月入所者数	本月退所者数	本月末現在数	プログラム利用者数	試験参加者数	就労援助利用者数	その他利用者数				電話・文書	面接	訪問		
総 数	161	12	10	163	1,292	319	1	233	1,845	78	116	326	701	9		
中 部	作業訓練	-	40	8	4	44	466	285	-	71	822	16	51	52	186	2
	デイ・ケア	-	39	2	2	39	278	31	-	117	426	16	27	73	277	2
多 摩	作業訓練	-	31	-	1	30	207	-	-	7	214	16	13	78	110	-
	デイ・ケア	-	40	1	1	40	265	-	1	17	283	16	18	96	88	5
下 谷	作業訓練	-	-	-	-	-	-	-	-	-	-	-	-	-	-	-
	デイ・ケア	-	11	1	2	10	76	3	-	21	100	14	7	27	40	-

## g 地域支援科利用状況・地域支援科利用者

区 分	在 籍 状 況				延利用者数	利 用 日 数	一日当たり利用者数
	実人員数						
	前月末現在数	本月入所者数	本月退所者数	本月末現在数			
アウトリーチ	0	23	0	25	232	30	7.7
宿泊合計	0	10	7	3	49	30	1.6
短期宿泊	0	3	2	1	16	30	0.5
一時入所	0	7	5	2	33	30	1.1

## h 研修実施状況 (単位：人/回)

区分	回数	実人数	延人数
総数	-	-	-
中部	-	-	-
多摩	-	-	-
下谷	-	-	-

注：平成18年4月分より、d表の区分の表示内容を変更しました。

中部・多摩のホステル廃止に伴い「g 入所訓練(病室、生活訓練施設)利用者状況」の記載を廃止し、「g 地域支援科利用状況」を新たに設けました。

資料：障害者施策推進部精神保健・医療課

（平成23年4月分）

疾病名	3月 末		認 定		資格喪失		4月 末		
	一般(内重症)	老人(内重症)	一般	老人	一般	老人	一般(内重症)	老人(内重症)	合計(内重症)
総 計	62,431 (15,092)	32,922 (12,787)	965	505	264	209	63,132 (15,191)	33,218 (12,889)	96,350 (28,080)
パーチェット病	1,359 (20)	274 (11)	12	1	-	1	1,371 (20)	274 (11)	1,645 (31)
多発性硬化症	1,446 (99)	111 (23)	20	-	5	1	1,461 (100)	110 (23)	1,571 (123)
重症筋無力症	1,170 (14)	599 (11)	9	4	1	2	1,178 (14)	601 (12)	1,779 (26)
全身性エリテマトーデス	5,152 (101)	540 (13)	34	4	8	3	5,178 (102)	541 (13)	5,719 (115)
スモ	24 (24)	118 (118)	-	-	-	1	24 (24)	117 (117)	141 (141)
再生不良性貧血	519 (7)	246 (6)	3	1	1	1	521 (7)	246 (6)	767 (13)
サルコイドーシス	962 (11)	474 (6)	16	2	1	1	977 (11)	475 (6)	1,452 (17)
筋萎縮性側索硬化症	425 (163)	361 (141)	8	12	2	9	431 (163)	364 (141)	795 (304)
汎発性強皮症	1,429 (13)	794 (9)	22	16	2	3	1,449 (13)	807 (10)	2,256 (23)
皮膚筋炎・多発性筋炎	1,149 (13)	444 (10)	18	1	3	1	1,164 (13)	444 (10)	1,608 (23)
特発性血小板減少性紫斑病	1,279 (9)	575 (5)	19	11	2	1	1,296 (9)	585 (6)	1,881 (15)
結節性動脈周囲炎	362 (22)	374 (30)	5	11	1	2	366 (22)	383 (29)	749 (51)
潰瘍性大腸炎	10,959 (10)	1,014 (5)	181	4	15	-	11,125 (12)	1,018 (5)	12,143 (17)
高安病	382 (7)	121 (2)	3	1	-	-	385 (7)	122 (2)	507 (9)
ピュルガー病	333 (3)	127 (7)	1	1	-	-	334 (3)	128 (7)	462 (10)
天疱瘡	312 (4)	136 (1)	3	1	-	-	315 (4)	137 (1)	452 (5)
脊髄小脳変性症	1,177 (170)	932 (134)	11	8	3	3	1,185 (171)	937 (134)	2,122 (305)
クローン病	2,885 (26)	97 (-)	35	2	8	-	2,912 (26)	99 (-)	3,011 (26)
劇症肝炎	9 (9)	- (-)	2	-	4	-	7 (7)	- (-)	7 (7)
悪性関節リウマチ	282 (25)	225 (20)	6	1	-	1	288 (26)	225 (20)	513 (46)
パーキンソン病	2,385 (140)	7,718 (786)	49	140	6	53	2,428 (139)	7,805 (796)	10,233 (935)
アミロイドーシス	81 (10)	43 (6)	-	1	-	1	81 (10)	43 (6)	124 (16)
後縦靭帯骨化症	958 (64)	1,225 (85)	29	15	2	5	985 (66)	1,235 (88)	2,220 (154)
ハンチントン病	53 (12)	17 (4)	1	-	2	-	52 (12)	17 (4)	69 (16)
モヤモヤ病(ウィリス動脈輪閉塞症)	912 (49)	71 (3)	18	-	2	-	928 (50)	71 (3)	999 (53)
ウェゲナー肉芽腫症	120 (9)	48 (1)	-	1	-	-	120 (9)	49 (1)	169 (10)
特発性拡張型心筋症	1,107 (63)	331 (17)	25	5	4	3	1,128 (66)	333 (16)	1,461 (82)
多系統萎縮症	491 (82)	496 (115)	10	12	4	3	497 (83)	505 (116)	1,002 (199)
表皮水疱症	25 (1)	1 (-)	-	-	-	-	25 (1)	1 (-)	26 (1)
膿疱性乾癬	94 (3)	44 (1)	1	-	-	-	95 (3)	44 (1)	139 (4)
広範脊柱管狭窄症	120 (16)	244 (23)	2	5	-	1	122 (17)	248 (23)	370 (40)
原発性胆汁性肝硬変	1,093 (7)	724 (6)	15	8	6	5	1,102 (6)	727 (6)	1,829 (12)
重症急性性膝炎	63 (63)	34 (34)	17	8	10	9	70 (70)	33 (33)	103 (103)
特発性大腿骨頭壊死症	706 (8)	120 (1)	18	2	2	-	722 (9)	122 (1)	844 (10)
混合性結合組織病	713 (3)	104 (-)	11	-	1	-	723 (3)	104 (-)	827 (3)
原発性免疫不全症候群	144 (9)	3 (-)	5	-	-	-	149 (9)	3 (-)	152 (9)
特発性間質性肺炎	189 (13)	367 (34)	9	18	5	7	193 (12)	378 (35)	571 (47)
網膜色素変性症	1,488 (159)	855 (106)	17	8	3	3	1,502 (159)	860 (106)	2,362 (265)
ブリオン病	20 (20)	14 (14)	3	5	3	-	20 (20)	19 (19)	39 (39)
肺動脈性肺高血圧症	118 (21)	26 (2)	4	2	-	-	122 (21)	28 (3)	150 (24)
神経線維腫症	316 (8)	33 (3)	4	-	2	-	318 (8)	33 (3)	351 (11)
亜急性硬化性全脳炎	3 (3)	- (-)	-	-	-	-	3 (3)	- (-)	3 (3)
パッド・キアリ症候群	17 (-)	1 (-)	2	-	-	-	19 (1)	1 (-)	20 (1)
慢性血栓性肺高血圧症	86 (6)	52 (3)	1	3	-	1	87 (6)	54 (3)	141 (9)
ライソゾーム病(ファブリー病含む)	70 (15)	3 (-)	3	-	-	-	73 (15)	3 (-)	76 (15)
副腎白質ジストロフィー	13 (5)	2 (1)	-	-	-	-	13 (5)	2 (1)	15 (6)
家族性高コレステロール血症(ホモ接合体)	5 (-)	2 (-)	-	-	-	-	5 (-)	2 (-)	7 (-)
脊髄性筋萎縮症	69 (42)	12 (4)	-	-	-	-	69 (42)	12 (4)	81 (46)
球脊髄性筋萎縮症	50 (7)	22 (5)	2	1	1	-	51 (7)	23 (5)	74 (12)
慢性炎症性脱髄性多発神経炎	320 (28)	121 (6)	4	2	-	1	324 (28)	122 (6)	446 (34)
肥大型心筋症	118 (9)	54 (3)	2	5	-	-	120 (9)	59 (3)	179 (12)
拘束型心筋症	4 (1)	- (-)	-	-	-	-	4 (1)	- (-)	4 (1)
ミトコンドリア病	106 (16)	18 (4)	1	1	-	-	107 (16)	19 (4)	126 (20)
リンパ脈管筋腫症(LAM)	57 (4)	- (-)	-	-	-	-	57 (4)	- (-)	57 (4)
重症多形滲出性紅斑(急性期)	1 (1)	1 (1)	-	-	-	-	1 (1)	1 (1)	2 (2)
黄色靭帯骨化症	39 (-)	30 (-)	2	1	-	-	41 (-)	31 (-)	72 (-)
間脳下垂体機能障害	877 (2)	133 (-)	27	4	1	-	903 (2)	137 (-)	1,040 (2)
国の対象疾病 小計	44,646 (1,649)	20,531 (1,820)	690	328	110	122	45,226 (1,667)	20,737 (1,840)	65,963 (3,507)
先天性血液凝固因子欠乏症等	559 (559)	25 (25)	62	4	94	-	527 (527)	29 (29)	556 (556)
国の対象疾病 計	45,205 (2,208)	20,556 (1,845)	752	332	204	122	45,753 (2,194)	20,766 (1,869)	66,519 (4,063)

## 難病医療費等助成対象者（2-2）（東京都の対象疾病分）

（平成23年4月分）

疾病名	3月 末		認 定		資格喪失		4月 末		
	一般(内重症)	老人(内重症)	一般	老人	一般	老人	一般(内重症)	老人(内重症)	合計(内重症)
進行性筋ジストロフィー	282 ( 121)	31 ( 6)	1	-	-	-	283 ( 122)	31 ( 6)	314 ( 128)
ウィルソン病	117 ( 1)	- ( -)	1	-	-	-	118 ( 1)	- ( -)	118 ( 1)
脊髄空洞症	94 ( 15)	23 ( 6)	3	1	1	-	96 ( 15)	24 ( 6)	120 ( 21)
悪性高血圧	1 ( -)	- ( -)	-	-	-	-	1 ( -)	- ( -)	1 ( -)
骨髄線維症	35 ( 3)	23 ( -)	3	-	2	-	36 ( 2)	23 ( -)	59 ( 2)
ネフローゼ症候群	1,042 ( 11)	193 ( 9)	21	3	5	2	1,058 ( 13)	194 ( 8)	1,252 ( 21)
母斑症	132 ( 9)	3 ( 1)	2	-	-	-	134 ( 9)	3 ( 1)	137 ( 10)
シェーグレン症候群	688 ( 1)	454 ( 1)	8	1	3	-	693 ( 1)	455 ( 1)	1,148 ( 2)
多発性嚢胞腎	319 ( 231)	95 ( 74)	5	2	3	1	321 ( 234)	96 ( 75)	417 ( 309)
特発性門脈圧亢進症	70 ( 2)	27 ( -)	1	-	-	-	71 ( 2)	27 ( -)	98 ( 2)
原発性硬化性胆管炎	61 ( 2)	15 ( -)	1	1	-	-	62 ( 2)	16 ( -)	78 ( 2)
肝内結石症	22 ( -)	5 ( -)	-	-	-	-	22 ( -)	5 ( -)	27 ( -)
ミオトニー症候群	331 ( 44)	14 ( 1)	3	-	3	-	331 ( 43)	14 ( 1)	345 ( 44)
特発性好酸球増多症候群	32 ( -)	7 ( -)	-	-	-	-	32 ( -)	7 ( -)	39 ( -)
アレルギー性肉芽腫性血管炎	154 ( 3)	67 ( 2)	6	1	1	-	159 ( 3)	68 ( 2)	227 ( 5)
強直性脊椎炎	287 ( 6)	59 ( 3)	3	-	2	-	288 ( 6)	59 ( 3)	347 ( 9)
びまん性汎細気管支炎	103 ( 2)	75 ( 1)	2	-	1	-	104 ( 3)	75 ( 1)	179 ( 4)
遺伝性ニューロパチー	105 ( 15)	24 ( 3)	-	1	1	-	104 ( 15)	25 ( 3)	129 ( 18)
遺伝性QT延長症候群	38 ( 1)	1 ( -)	-	-	-	-	38 ( 1)	1 ( -)	39 ( 1)
先天性ミオパチー	45 ( 15)	1 ( -)	1	-	-	-	46 ( 15)	1 ( -)	47 ( 15)
成人ステイル病	272 ( 1)	46 ( -)	3	-	-	1	275 ( 1)	45 ( -)	320 ( 1)
網膜脈絡膜萎縮症	22 ( 5)	78 ( 13)	-	-	-	-	22 ( 5)	78 ( 13)	100 ( 18)
自己免疫性肝炎	579 ( 1)	304 ( 1)	4	2	1	-	582 ( 1)	306 ( 1)	888 ( 2)
東京都の対象疾病 小計	4,831 ( 489)	1,545 ( 121)	68	12	23	4	4,876 ( 494)	1,553 ( 121)	6,429 ( 615)
人工透析を必要とする腎不全	12,395 ( 12,395)	10,821 ( 10,821)	145	161	37	83	12,503 ( 12,503)	10,899 ( 10,899)	23,402 ( 23,402)
東京都の対象疾病 計	17,226 ( 12,884)	12,366 ( 10,942)	213	173	60	87	17,379 ( 12,997)	12,452 ( 11,020)	29,831 ( 24,017)

注1. 認定は更新認定を含む。

2. 「慢性肝炎」、「肝硬変・ヘパトーム」については、平成14年9月30日をもって廃止。また、住民税非課税世帯に対する経過措置についても、平成17年9月30日をもって終了した。

3. 平成17年10月1日より疾病（脊髄空洞症）を追加する。

4. 平成21年10月1日より11疾病（新規7、都単独疾病から組替え4）を追加する。

当月	96,350 人	当月重症度	28,080 人
前月	95,353 人	前月重症度	27,879 人
当月-前月=	997 人増	対認定患者比	29.14 %
対前月比	1.05 %		
前年同月	90,998 人		
対前年同月比	5.88 %増		

資料：保健政策部疾病対策課

## 6 エイズ相談件数・抗体検査者数

(平成23年4月分)

区 分	電話相談数	来所(来院) 相談者数	受診者数	抗体等検査者数		
				計	男	女
総 数	2,207	3,161	943	1,902	1,301	601
保 健 所	517	1,705	-	1,176	797	379
東 京 都	106	312	-	337	242	95
特 別 区	380	1,147	-	723	485	238
八 王 子 市	17	243	-	116	70	46
町 田 市	14	3	-	-	-	-
都 立 病 院	-	-	943	8	7	1
エイズ対策係	1,690	1,456	-	718	497	221

資料：健康安全部感染症対策課

(平成23年第14～17週)

病名	東京都		全国	
	第14～17週	平成23年累計	第14～17週	平成23年累計
一類感染症				
エボラ出血熱	-	-	-	-
クリミア・コンゴ出血熱	-	-	-	-
痘	-	-	-	-
南米出血熱	-	-	-	-
ペーリスルグ病熱	-	-	-	-
ラッサ	-	-	-	-
二類感染症				
急性灰白髄炎	-	-	-	-
結核	340	1,544	1,270	8,720
ジフテリ	-	-	-	-
重症急性呼吸器症候群	-	-	-	-
鳥インフルエンザ(H5N1)	-	-	-	-
三類感染症				
コレラ	-	-	-	1
細菌性赤痢	2	15	3	64
腸管出血性大腸菌感染症	7	24	52	237
腸チフ	-	-	-	2
パラチフ	2	7	1	10
四類感染症				
E型肝炎	1	5	4	23
ウエストナイル熱	-	-	-	-
A型肝炎	2	13	8	108
エキノコックス症	-	1	-	9
黄熱	-	-	-	-
オウムム出血熱	-	1	-	7
オムスク出血熱	-	-	-	-
回キヤサヌル森林病熱	-	-	-	-
Q熱	-	-	-	-
狂犬病	-	-	-	-
コキシジアルイデス症	-	2	-	2
サザル出血熱	-	-	-	-
腎症候性出血熱	-	-	-	-
西部ウマ脳炎	-	-	-	-
ダニ媒介脳炎	-	-	-	-
炭疽	-	-	-	-
チングニア熱	-	-	-	3
つつが虫病	-	7	2	43
デング熱	3	11	4	33
東部ウマ脳炎	-	-	-	-
鳥インフルエンザ(H5N1を除く)	-	-	-	-
ニパウイルス感染症	-	-	-	-
日本紅斑熱	-	-	1	1
日本脳炎	-	1	-	1
ハンタウイルス肺症候群	-	-	-	-
Bウイルス	-	-	-	-
鼻	-	-	-	-
ブルセラ	-	-	-	-



病 名	東 京 都		全 国	
	第 14～17 週	平成 23 年累計	第 14～17 週	平成 23 年累計
四類感染症(続き)				
ベネズエラウマ脳炎	-	-	-	-
ヘンドラウイルス感染症	-	-	-	-
発しんチフス症	-	-	-	-
ボツリヌス症	-	-	-	2
マラリア	2	7	5	17
野 兎 病	-	-	-	-
ライム病	1	2	1	2
リッサウイルス感染症	-	-	-	-
リフトバレー熱	-	-	-	-
類 鼻 疽	-	-	-	-
レジオネラ症	4	14	24	160
レプトスピラ症	1	3	2	4
ロッキーマン山紅斑熱	-	-	-	-
五類感染症				
アメーバ赤痢	14	57	42	244
ウイルス性肝炎(A型・E型を除く)	3	11	6	76
急性性脳炎	-	7	8	120
クリプトスポリジウム症	-	2	-	3
クロイツフェルト・ヤコブ病	2	8	2	33
劇症型溶血性レンサ球菌感染症	1	13	7	75
後天性免疫不全症候群	24	136	46	430
ジアルジア症	-	4	4	22
髄膜炎菌性髄膜炎	-	-	-	1
先天性風しん症候群	-	-	-	-
梅毒	10	58	22	206
破 傷 風	-	1	5	24
バンコマイシン耐性黄色ブドウ球菌感染症	-	-	-	-
バンコマイシン耐性腸球菌感染症	-	-	2	18
風 し ん	4	7	33	86
麻 し ん	53	75	82	184

- 注 1. 医師から直接都内の保健所長に届け出された患者数です。  
 2. 医師から追加して届出があった場合、数値を遡及して修正することがあります。

資料：感染症情報センター（健康安全研究センター）

## 8

## 健康安全研究センター検査業務実績

(平成23年4月分)

種 類	検 査 数	本 所	支 所
総 数	6,898	6,861	37
微 生 物 検 査	6,569	6,532	37
食品・腸内細菌検査	1,480	1,443	37
病原細菌検査	1,588	1,588	-
ウイルス検査	3,501	3,501	-
食 品 化 学 検 査	37	37	-
食品成分検査	22	22	-
食品添加物検査	15	15	-
残留物質検査	-	-	-
食品化学検査	-	-	-
医 薬 品 検 査	214	214	-
医薬品検査	136	136	-
微量分析検査	78	78	-
環 境 保 健 検 査	78	78	-
環境衛生検査	2	2	-
水質検査	76	76	-
生体影響検査	-	-	-

注 平成19年4月分より、報告の項目を変更しました。

資料：健康安全研究センター

## 9

## 性感染症検査実績

(平成23年4月分)

	梅毒血清反応検査			クラミジア抗体検査			淋菌検査	
	検査数(LA)	検査数(TPHA)	陽性数	検査数	陽性数(IgA)	陽性数(IgG)	検査数(PCR・LCR)	陽性数
総数	645	381	9	672	115	170	283	6
男	420	252	9	444	58	93	187	3
女	225	129	-	228	57	77	96	3

資料：健康安全部感染症対策課

## 10 大気汚染健康障害者医療費助成被認定者

(平成23年4月分)

疾病名	患者数	年齢階層別					
		0～17歳	0～19歳	20～39歳	40～59歳	60～74歳	75歳以上
総数	85,575	26,688	29,027	17,543	19,543	13,833	5,629
3月新(規認定)	1,453 (4,234)	243 (1,189)	257 (1,316)	441 (571)	447 (973)	231 (812)	77 (562)
4月末	86,672	26,608	28,941	17,849	20,002	14,033	5,847
慢性気管支炎	3	3	3	-	-	-	-
3月新(規認定)	- (-)	- (-)	- (-)	- (-)	- (-)	- (-)	- (-)
4月末	3	3	3	-	-	-	-
気管支ぜん息	85,570	26,683	29,022	17,543	19,543	13,833	5,629
3月新(規認定)	1,453 (4,234)	243 (1,189)	257 (1,316)	441 (571)	447 (973)	231 (812)	77 (562)
4月末	86,667	26,603	28,936	17,849	20,002	14,033	5,847
ぜん息性気管支炎	2	2	2	-	-	-	-
3月新(規認定)	- (-)	- (-)	- (-)	- (-)	- (-)	- (-)	- (-)
4月末	2	2	2	-	-	-	-
肺気しゅ	-	-	-	-	-	-	-
3月新(規認定)	- (-)	- (-)	- (-)	- (-)	- (-)	- (-)	- (-)
4月末	-	-	-	-	-	-	-

注1 年齢階層は認定時の年齢

注2 当月末の患者数は資格喪失等を含むため、前月末の患者数と新規認定者との合計とはならない。

資料：健康安全部環境保健課

## 11 食中毒発生状況

(平成23年4月分)

	平成23年 1月	2月	3月	4月	5月	6月	7月	8月	9月	10月	11月	12月	平成23年 累計	平成22年 同期累計
件数	19	6	3	3									31	58
患者数	161	120	52	38									371	910

資料：健康安全部食品監視課

## 有害食品等の監視指導状況

監視指導状況

(平成23年4月分)

	立入軒数	収去軒数	収去品目数	検査件数	違反件数
収去検査	3,649	22	81	3,398	-
表示検査	3,649	-	-	30,398	3

理化学検査及び細菌検査

(平成23年4月分)

区分 食品分類	理化学		細菌		総計	輸入食品の再掲		収去検査 で発見さ れた違反 品目数
	検体数	輸入 (再掲)	検体数	輸入 (再掲)		検体数	品目数	
合計	3,227	2,654	171	31	3,398	2,685	43	-
魚介類	-	-	18	4	18	4	4	-
無加熱摂取冷凍食品	-	-	-	-	-	-	-	-
加熱後摂取凍結前未加熱冷凍食品	-	-	-	-	-	-	-	-
加熱後摂取凍結前加熱冷凍食品	-	-	-	-	-	-	-	-
生食用冷凍鮮魚介類	-	-	-	-	-	-	-	-
魚介加工品	-	-	-	-	-	-	-	-
肉・卵類及びその加工品	-	-	-	-	-	-	-	-
牛乳・加工乳・その他の乳	-	-	-	-	-	-	-	-
乳製品	-	-	-	-	-	-	-	-
乳類加工品	-	-	-	-	-	-	-	-
アイスクリーム類・氷菓	-	-	-	-	-	-	-	-
穀類及びその加工品	-	-	-	-	-	-	-	-
野菜類・果物及びその加工品	2,828	2,654	59	27	2,887	2,681	39	-
菓子類	149	-	39	-	188	-	-	-
清涼飲料水	-	-	-	-	-	-	-	-
酒類	-	-	-	-	-	-	-	-
氷	-	-	-	-	-	-	-	-
水	-	-	-	-	-	-	-	-
調味料	75	-	16	-	91	-	-	-
そうざい類及びその半製品	108	-	27	-	135	-	-	-
その他の食品	38	-	12	-	50	-	-	-
化学的合成品及びその製剤	-	-	-	-	-	-	-	-
その他の添加物	-	-	-	-	-	-	-	-
器具及び容器包装	29	-	-	-	29	-	-	-
おもちゃ	-	-	-	-	-	-	-	-

資料：健康安全研究センター広域監視部

### 13 食肉衛生検査所とちく検査頭数

(平成23年4月分)

区 分	総 数	牛	こ 牛	馬	豚	め ん 羊	山 羊
とちく検査頭数	23,632	8,509	-	-	15,121	-	2
処 分 頭 数	14,575	5,519	-	-	9,056	-	-
禁 止	6	-	-	-	6	-	-
全 部 廃 棄	24	4	-	-	20	-	-
一 部 廃 棄	14,545	5,515	-	-	9,030	-	-

資料：健康安全部食品監視課

### 14 市場衛生検査所業務

## a. 監視指導等

(平成23年4月分)

対象業態数	監 視 指 導 件 数	衛 生 教 育		食中毒関連 調 査 件 数	苦 情 処 理 件 数	表 示 違 反 件 数
		回 数	人 数			
2,745	16,428	8	344	1	66	21

## b. 品目別の検査及び処理

(平成23年4月分)

品 目	検 査 検 体 数			検査項目	行政処分	措 置
	総 数	適	不 適			
総 数	214	214	-	2,415	-	-
魚 介 類	26	26	-	400	-	-
魚介類加工品	22	22	-	234	-	-
乳 肉 製 品	3	3	-	96	-	-
青 果 物	15	15	-	480	-	-
そ の 他	148	148	-	1,205	-	-

資料：健康安全部食品監視課

## 15

## 検案・解剖件数、死因別（監察医務院分）

## a. 検案・解剖件数

(平成23年4月分)

	総数	男	女	不詳
検 案 件 数	1,084	700	384	-
解 剖 件 数	197	138	59	-
(行政処置数)	-	-	-	-
(当院司法処置数)	-	-	-	-
当院以外の司法解剖	20	11	9	-

## b. 検案・解剖件数、死因別

(平成23年3月分)

死 因	総数	男	女	不詳	死 因	総数	男	女	不詳
総 数	1,281	804	476	1	その他不詳の外因死	252	173	78	1
病 死	909	549	360	-	自 殺	148	102	46	-
感染症及び寄生虫症	9	5	4	-	中 毒	17	12	5	-
結 核	3	2	1	-	縊 死	104	74	30	-
そ の 他	6	3	3	-	溺 死	4	3	1	-
新 生 物	42	25	17	-	飛 び 降 り	19	11	8	-
内 分 泌・代 謝・	30	20	10	-	鋭 器	-	-	-	-
免疫疾患					交 通 機 関	1	1	-	-
神経系・感覚器系の	17	7	10	-	そ の 他	3	1	2	-
疾患					他 殺	-	-	-	-
循環器系の疾患	601	361	240	-	そ の 他 及 び 不 詳	104	71	32	1
心 疾 患	453	285	168	-	不 詳 の 死	22	17	5	-
脳 血 管 障 害	93	52	41	-					
その他の循環器	55	24	31	-					
系疾患									
呼 吸 器 系 疾 患	76	47	29	-					
消 化 器 系 疾 患	84	64	20	-					
そ の 他	50	20	30	-					
不 慮 の 外 因 死	98	65	33	-					
交 通 事 故	16	11	5	-					
転 倒・転 落	23	18	5	-					
溺 水	13	11	2	-					
煙・火災・火焰に	5	4	1	-					
よる死									
窒 息	17	8	9	-					
中 毒	7	5	2	-					
そ の 他	17	8	9	-					

検案数 1,281 解剖数 249 (行政処置数 281 司法処置数 - )  
 当院以外の司法解剖件数 16

資料：監察医務院

(平成23年4月分)

施設名	入院等					外来
	前月末 在籍数	入院等	退院等	月末 在籍数	当月患者 延数	当月患者 延数
<b>肢体不自由児施設</b>	<b>294</b>	<b>136</b>	<b>145</b>	<b>284</b>	<b>3,692</b>	<b>7,342</b>
北療育医療センター	95	100	101	94	2,004	3,941
入院	28	76	74	30	971	・
入園	22	15	14	23	649	・
通園	45	9	13	41	384	・
城南分園	76	17	16	77	711	763
通園	52	17	16	53	472	・
通所	24	-	-	24	239	・
城北分園	64	-	-	63	543	960
通園	41	-	-	38	328	・
通所	23	-	-	25	215	・
多摩療育園	59	19	28	50	434	1,678
通園	59	19	28	50	434	・
<b>重症心身障害児施設</b>	<b>673</b>	<b>209</b>	<b>213</b>	<b>673</b>	<b>17,100</b>	<b>6,472</b>
府中療育センター	286	79	91	276	7,806	403
入院	10	13	16	7	236	・
入所	245	66	75	236	7,225	・
通所	31	-	-	33	345	・
北療育医療センター	71	14	11	74	1,539	・
入所	39	11	11	39	1,192	・
通所	32	3	-	35	347	・
東大和療育センター	146	66	68	144	3,824	2,941
入院	1	18	18	1	48	・
入所	110	47	50	107	3,315	・
通所	35	1	-	36	461	・
よつぎ療育園	26	-	-	28	331	965
通所	26	-	-	28	331	・
東部療育センター	144	50	43	151	3,600	2,163
入院	2	7	7	2	70	・
入所	100	36	36	100	3,034	・
通所	42	7	-	49	496	・

注 平成18年4月分より、東部療育センター（平成17年12月開所）分を計上しています。

平成20年4月分より、北療育医療センター 重心施設 通所（平成20年4月開所）分を計上しています。

資料：障害者施策推進部居住支援課

## B型・C型ウイルス肝炎入院医療費助成対象者

本制度は平成14年10月1日より助成開始し、平成19年9月30日をもって制度終了。  
また、制度終了時の認定患者に対する経過措置についても、平成22年9月30日をもって終了した。

## B型・C型ウイルス肝炎インターフェロン治療医療費助成対象者

(平成23年4月分)

疾 病 名	3月末		認 定		資格喪失		4月末		
	一般	老人	一般	老人	一般	老人	一般	老人	合計
内 訳									
総 数	1,814	295	112	12	228	28	1,698	279	1,977
B型ウイルス肝炎	78	-	-	-	7	-	71	-	71
C型ウイルス肝炎	1,736	295	112	12	221	28	1,627	279	1,906

注 平成19年10月1日より助成開始

☆当月 1,977人

☆前月 2,109人

☆当月－前月 ▲132人増

資料：保健政策部疾病対策課

## B型ウイルス肝炎核酸アナログ製剤治療医療費助成対象者

(平成23年4月分)

疾 病 名	3月末		認 定		資格喪失		4月末		
	一般	老人	一般	老人	一般	老人	一般	老人	合計
内 訳									
総 数	2,346	179	181	20	237	9	2,290	190	2,480
B型ウイルス肝炎	2,346	179	181	20	237	9	2,290	190	2,480

注 平成22年4月1日より助成開始

☆当月 2,480人

☆前月 2,525人

☆当月－前月 ▲45人増

資料：保健政策部疾病対策課



## 18

## 栄養指導

(平成22年度第4四半期分)

	個別指導延人員				集団指導延人員			飲食店・ 関係業者
	総数	再掲			総数	再掲		
		病態別	訪問	精神		病態別	精神	
総数 (下段は回数)	36,323	7,697	227	78	88,710	16,348	246	2,645
妊産婦	3,308	172	93	-	5,592	546	-	-
乳幼児	21,798	1,026	81	-	61,277	2,624	-	-
20歳未満 (乳幼児を除く)	130	12	-	-	1,043	64	-	-
20歳以上 (妊産婦を除く)	11,087	6,487	53	-	20,798	13,114	-	-

注 市町村実施分を含みます。

資料：保健政策部健康推進課

## 19

## 地区組織指導等

(平成22年度第4四半期分)

	指導者育成指導	栄養関連地区 組織指導	栄養展・健康展	他関係機関との 連絡調整
実施回数	175	205	35	655
延べ人員	1,996	2,371	10,285	2,461

資料：保健政策部健康推進課

## 20

## 給食施設栄養指導等

(平成22年度第4四半期分)

種別	総数	特定給食施設				その他の給食施設	
		1回100食以上又は 1日250食以上		1回300食以上又は 1日750食以上		1回100食未満又は 1日250食未満	
		栄養士 いる	栄養士 いない	栄養士 いる	栄養士 いない	栄養士 いる	栄養士 いない
個別指導延べ施設数	1,899	575	144	254	80	485	361
集団指導	回数	73	-	-	-	-	-
	延施設数	2,083	781	157	331	40	581

資料：保健政策部健康推進課

## 2 1 特定給食施設に対する指導・監督

(平成 22 年度第 4 四半期分)

	指 定 施 設								指定施設以外の特定給食施設					
	立入 検査 件数	指導・助言件数		勧告件数		命令件数		罰則処分件数		立入検査 件数	指導・助言 件数	勧告 件数	命令 件数	罰則処分 件数
		管理栄養 士配置	栄養管理	管理栄養 士配置	栄養管理	管理栄養 士配置	栄養管理	管理栄養 士配置	栄養管理					
総件数	-	3	79	-	-	-	-	-	-	-	1,038	-	-	-

資料：保健政策部健康推進課

## 2 2 結核医療費公費負担（一般医療）

(平成 22 年度第 4 四半期分)

区 分	計
申 請	1,434
合 格	1,417
承 認	1,417

注 1 合格とは感染症の診査に関する協議会において、医療費公費負担（助成）が適正であると認められた者  
 2 承認とは合格した者のうち当該医療に対する費用を負担すると決定された者

資料：健康安全部感染症対策課

## 2 3 結核医療費公費負担（入院医療）

(平成 22 年度第 4 四半期分)

四半期区分	総 数
前四半期末現在	206
本四半期中の承認数	292
本四半期中の解除数	284
本四半期末現在	214

資料：健康安全部感染症対策課

## 24 結核健康診断・予防接種

(平成22年度第4四半期分)

種 別	定期 (ただし一般住民)			法 第 17 条		管理健診
	乳 幼 児	65歳以上の者	そ の 他	患者家族健診	接触者健診	
B C G 接 種 者 数	23,718	-	-	-	-	-
X 線 間 接 撮 影 者 数	-	402,609	64,850	629	2,820	380
か ぐ た ん 検 査 者 数	-	2,188	1,435	-	5	11
そ の 他 の 検 査 者 数	-	37	22	421	3,093	23
(再掲) QFT 検査	-	-	-	386	3,015	20
被 発 見 者 数						
結 核 患 者	-	1	19	4	18	2
結核発病のおそれがある と診断された者	-	103	8	29	124	11

注1 結核予防法の廃止及び感染症法への統合に伴い、平成19年度から報告の項目を変更した。

2 平成21年度から、その他の検査者数及びQFT検査者数(再掲)を追加した。

資料：健康安全部感染症対策課

## 25 在宅難病患者訪問相談指導実績

(平成22年度第4四半期分)

種 別	把握患者数	相談総件数	保健師訪問相談件数	その他相談件数
都 保 健 所	7,071	4,178	571	3,607
	7,336	4,097	635	3,462

注 上段…当期分 下段…平成21年度第4四半期分

資料：保健政策部疾病対策課

## 26 建築物登録営業所及び監視指導数

(平成22年度第4四半期分)

業 種	前 期 末 数	登 録	廃 止	今 期 末 数	実 査 監視指導数
総 数	2,542	21( 86 )	31	2,532	180
建 築 物 清 掃 業	432	5( 13 )	10	427	20
建 築 物 空 気 環 境 測 定 業	186	1( 12 )	5	182	18
建 築 物 空 気 調 和 用 ダ ク ト 清 掃 業	24	( - )	-	24	2
建 築 物 飲 料 水 水 質 検 査 業	57	( 1 )	2	55	4
建 築 物 飲 料 水 貯 水 槽 清 掃 業	996	6( 32 )	8	994	66
建 築 物 排 水 管 清 掃 業	167	3( 2 )	-	170	12
建 築 物 ね ず み 昆 虫 等 防 除 業	324	3( 21 )	3	324	30
建 築 物 環 境 衛 生 総 合 管 理 業	356	3( 5 )	3	356	28

注1. ( ) 内は再登録件数

2. 廃止には期限切れも含みます。

資料：健康安全研究センター広域監視部建築物監視指導課

(平成22年度第4四半期分)

業 種	前期末数	許 可	廃 止	今期末数	監 視 指 導 数
総 数	267,847	1,039	2,326	266,558	8,955
理 容 所	9,056	75	112	9,019	995
美 容 所	18,670	349	268	18,751	1,984
ク リ ー ニ ン グ 所	11,570	150	239	11,481	1,149
コ イ ン ラ ン ド リ ー	2,420	23	22	2,421	288
公 衆 浴 場	2,389	21	29	2,380	753
普 通	804	4	8	800	166
そ の 他	1,585	17	21	1,580	587
コ イ ン シ ャ ワ ー	72	-	1	71	13
旅 館 等	2,949	59	42	2,966	560
ホ テ ル	684	11	8	687	145
旅 館	1,270	34	19	1,285	329
簡 易 宿 所	978	14	15	977	83
下 宿 場	17	-	-	17	3
興 行 場	827	15	21	821	328
常 設	825	6	11	820	320
仮 設	2	9	10	1	8
プ ー ル	2,922	14	11	2,925	339
許 可	742	9	9	742	318
届 出	2,180	5	2	2,183	21
水 道 施 設	28,672	65	186	28,551	799
上 水 道	6	-	-	6	-
簡 易 水 道	13	-	-	13	30
専 用 水 道	518	3	9	512	40
簡 易 専 用 水 道	28,135	62	177	28,020	729
小 規 模 貯 水 槽 水 道 等	170,280	158	1,298	169,140	1,048
胞 衣 産 汚 物 取 扱 所	6	-	-	6	6
温 泉 利 用 施 設	214	10	4	219	78
墓 地 等	10,078	51	71	10,058	129
墓 地	9,705	50	71	9,684	108
納 骨 堂	346	1	-	347	14
火 葬 場	27	-	-	27	7
特 定 建 築 物	7,722	49	22	7,749	486

資料：健康安全部環境衛生課、健康安全研究センター広域監視部建築物監視指導課

【補足】公衆浴場(その他)と温泉利用施設について、第4四半期において二重許可(※)があったため、  
今期末数=前期末数+許可数-廃止数とならない。

※「二重許可」とは、同施設に対して異なる許可がある場合を指す。

（平成22年度第4四半期分）

業 種	前期末数	許 可	廃 止	今期末数	監 視 指 導 数
総 数	504,771	11,818	19,656	496,933	144,851
食品衛生法第51条に規定する営業	303,143	8,741	10,863	301,021	79,496
飲 食 店 営 業	189,236	5,184	5,951	188,469	32,018
喫 茶 店 営 業	31,399	644	1,650	30,393	2,936
菓 子 製 造 業	15,935	780	591	16,124	5,106
あ ん 類 製 造 業	47	-	-	47	44
アイスクリーム類製造業	2,113	114	157	2,070	572
乳 処 理 業	11	-	-	11	26
乳 製 品 製 造 業	156	6	4	158	86
乳 類 販 売 業	31,014	812	1,237	30,589	5,244
食 肉 処 理 業	904	3	11	896	2,007
食 肉 販 売 業	13,416	563	581	13,398	5,384
食 肉 製 品 製 造 業	195	1	7	189	134
魚 介 類 販 売 業	14,104	520	533	14,091	23,351
魚 介 類 せ り 売 業	34	-	-	34	657
魚 肉 ね り 製 品 製 造 業	190	13	16	187	142
食品の冷凍又は冷蔵業	407	11	16	402	309
清 涼 飲 料 水 製 造 業	89	3	1	91	43
乳 酸 菌 飲 料 製 造 業	7	-	-	7	4
氷 雪 製 造 業	62	-	2	60	35
氷 雪 販 売 業	210	-	2	208	63
食 用 油 脂 製 造 業	46	2	1	47	20
マーガリン又はショートニング製造業	3	-	-	3	5

資料：健康安全部食品監視課

（平成22年度第4四半期分）

業 種	前期末数	許 可	廃 止	今期末数	監 指 導 視 数
みそ製造業	31	3	1	33	9
しょう油製造業	8	1	-	9	3
ソース類製造業	59	2	3	58	24
酒類製造業	38	1	1	38	11
豆腐製造業	1,006	3	30	979	364
納豆製造業	15	-	-	15	10
めん類製造業	727	15	16	726	207
そう菜製造業	1,497	56	49	1,504	614
かん詰又はびん詰食品製造業	44	-	-	44	14
添加物製造業	140	4	3	141	54
<b>食品製造業等取締条例に規定する営業</b>	<b>39,189</b>	<b>2,144</b>	<b>2,916</b>	<b>38,417</b>	<b>16,659</b>
行 商	1,482	666	1,438	710	1,499
製 造 業	2,007	53	52	2,008	811
食料品等販売業	28,759	1,309	1,370	28,698	12,809
卵選別包装業	143	1	3	141	60
給 食 施 設	6,798	115	53	6,860	1,480
<b>食品衛生法施行細則第16条に規定する届出業種等</b>	<b>155,772</b>	<b>793</b>	<b>5,729</b>	<b>150,836</b>	<b>44,096</b>
食 品 製 造 業	6,227	24	19	6,232	648
食 品 販 売 業	133,169	548	5,178	128,539	38,639
食器具容器包装及びおもちゃの製造販売業	7,987	211	233	7,965	3,057
添加物の製造販売業	8,222	10	299	7,933	1,751
乳 さ く 取 業	167	-	-	167	1
<b>東京都ふぐの取扱い規制条例に規定する営業</b>	<b>6,667</b>	<b>140</b>	<b>148</b>	<b>6,659</b>	<b>4,600</b>

注1. 卵別包装業は、平成13年10月1日から対象

注2. 平成13年10月1日から対象となった液卵製造業は、食品製造業等取締条例に規定する営業の製造業に含む。

資料：健康安全部食品監視課

（平成22年度第4四半期分）

種 別	検 査 品 目 数			適 法	違 反	違反率
	合 計	細菌検査	化学検査			
総 数	10,410	3,089	7,321	10,397	13	0.12
魚 介 類	821	220	601	821	-	-
魚 介 類 加 工 品	369	158	211	367	2	0.54
冷 凍 食 品	268	36	232	267	1	0.37
肉・卵類及びその加工品	1,269	518	751	1,269	-	-
牛乳・加工乳・その他の乳	789	38	751	789	-	-
乳 製 品	213	161	52	213	-	-
乳 類 加 工 品	-	-	-	-	-	-
アイスクリーム類氷菓	77	25	52	77	-	-
穀類及びその加工品	143	18	125	142	1	0.70
野菜類、果物及びその加工品	2,080	193	1,887	2,077	3	0.14
菓 子 類	1,456	650	806	1,454	2	0.14
清 涼 飲 料	460	212	248	460	-	-
酒 清 飲 料	300	12	288	300	-	-
氷 雪	-	-	-	-	-	-
水	2	1	1	2	-	-
かん詰・びん詰食品	127	1	126	127	-	-
そ の 他 の 食 品	1,825	801	1,024	1,821	4	0.22
添 加 物	8	2	6	8	-	-
化学合成及びその製剤	8	2	6	8	-	-
そ の 他 の 添 加 物	-	-	-	-	-	-
器 具 及 び 容 器 包 装	76	9	67	76	-	-
お も ち や	127	34	93	127	-	-

資料：健康安全部食品監視課

### 30 化製場等施設数及び監視指導数

(平成22年度第4四半期分)

種 別	総 数	死亡獣畜 取扱場	化 製 場	第 8 条 準用業態	畜 舎	動物質原 料運搬業	運搬容器 検査証 交付数
施 設 数	548	12	87	15	396	38	(293)
監 視 指 導 数	348	9	28	216	5	90	(148)

注 ( ) の運搬容器検査証交付数は、総数に含まない。

資料：健康安全部食品監視課・健康安全部環境衛生課

### 31 動物管理・狂犬病予防

(平成22年度第4四半期分)

犬の登録頭数 (平成23年 3月末現在)	注射済票交付数	犬 又 は 捕 獲 容 器	犬・ 引 き 猫 の 取 り	負傷動物の収容	返 還 数 (現地返還再掲)
500,657	9,186	56	336	102	73 (13)

(平成22年度第4四半期分)

苦情処理件数	動物による 事故届出件数	動物による 事故被害者数	注 意 指 導 等
3,294	61	63	157

(平成22年度第4四半期分)

動物取扱業 登録事業所数 (23年3月末現在)	動物取扱業 登録延種別数 (23年3月末現在)	特定動物飼 育許可軒数 (23年3月末現在)
3,795	5,373	145

(平成22年度第4四半期分)

動物ふれあい教室		講 習 会		譲 渡 頭 数	
実施回数	参加人数	実施回数	参加人数	犬	猫
21	39	218	290	110	49

資料：健康安全部環境衛生課

### 32 食鳥処理場等施設数及び監視指導数

(平成22年度第4四半期分)

種 別	食 鳥 処 理 場			届 出 食 肉 販 売 業 者	
	施 設 数		監 視 指 導 数	施 設 数	監 視 指 導 数
	認 定 小 規 模	一 般			
総 数	418	-	230	55	32
特 別 区	369	-	163	48	21
八 王 子 市	3	-	2	-	-
都 (多摩、島しょ)	46	-	65	7	11

注. 多摩 (八王子市は除く)

資料：健康安全部食品監視課



## 33

## 検案・解剖件数、死因別（多摩・島しょ地域分）

（平成22年度第4四半期分）

死 因 別	総数	男	女	不詳	死 因 別	総数	男	女	不詳
総 数	1,789	1,114	674	1	3. 自 殺	194	141	52	1
1. 病 死	1,250	753	497	-	中 毒	17	15	2	-
感染症及び寄生虫症	10	8	2	-	縊 死	125	93	31	1
結 核	4	3	1	-	溺 死	1	1	-	-
そ の 他	6	5	1	-	銃 器	-	-	-	-
（ウイルス性肝炎をふくむ）					焼 身・熱 傷	2	1	1	-
新 生 物	36	22	14	-	鋭 器	4	2	2	-
内分泌・栄養及び	-	-	-	-	飛 び 降 り	38	25	13	-
代謝疾患					交 通 機 関	6	3	3	-
糖 尿 病	9	7	2	-	そ の 他	1	1	-	-
そ の 他	14	7	7	-	4. 他 殺	-	-	-	-
神 経 系 の 疾 患	6	4	2	-	殴 打	-	-	-	-
循 環 器 系 の 疾 患	1,022	592	430	-	絞 死・扼 死	-	-	-	-
心 疾 患	694	399	295	-	鋭 器	-	-	-	-
脳 血 管 障 害	245	140	105	-	鈍 器	-	-	-	-
その他の循環器	83	53	30	-	そ の 他	-	-	-	-
系疾患					5. その他及び不詳の	1	1	-	-
呼 吸 器 系 の 疾 患	50	36	14	-	外 因 死				
消 化 器 系 の 疾 患	41	32	9	-	中 毒	-	-	-	-
そ の 他	62	45	17	-	溺 死	-	-	-	-
2. 不慮の事故又は災害	100	70	30	-	交 通 事 故	-	-	-	-
交 通 事 故	18	13	5	-	そ の 他	1	1	-	-
転 倒・転 落	10	9	1	-	6. 不 詳 の 死	244	149	95	-
溺 死	11	8	3	-	人 骨・人 体 部 分	-	-	-	-
煙、火災及び火焰	3	1	2	-	不 詳	244	149	95	-
による障害					そ の 他	-	-	-	-
窒 息	55	37	18	-					
中 毒	1	1	-	-					
凍 死	-	-	-	-					
熱 傷	-	-	-	-					
感 電	-	-	-	-					
そ の 他	2	1	1	-					

検案件数 1,896 { 多摩 1,789  
島しょ 19  
その他 88

解剖件数 283 { 行 政 272  
司 法 11 { 男 6  
女 5  
不詳 -

資料：医療政策部医療安全課

(平成 22 年度第 4 四半期分)

業 種	施 設 数	監 視 指 導 件 数	違 反 発 見 件 数
総 数	86,797 ( 50,812)	12,520 ( 6,551)	626 338
医 薬 品	12,899 ( 7,877)	2,172 ( 1,394)	329 ( 265)
薬 局	6,091 ( 4,621)	1,064 ( 761)	184 ( 166)
製 造 業	895 ( 525)	155 ( 61)	5 ( 5)
専 業 局	264	81	-
製 造 販 売	631 ( 525)	74 ( 61)	5 ( 5)
第 1 種	988 ( 525)	164 ( 61)	10 ( 1)
第 2 種	126	31	2
業 局	231	59	6
一 般 販 売 業	631 ( 525)	74 ( 61)	2 ( 1)
一 店 卸 売 業	448 ( 373)	137 ( 119)	26 ( 24)
種 商 販 売 業	1,781 ( 1,409)	405 ( 333)	59 ( 53)
配 置 販 売 業	1,765 ( 31)	127 ( 2)	5 ( -)
特 例 販 売 業	282 ( 216)	45 ( 41)	17 ( 16)
病 院 ・ 診 療 所	410	2	-
業 務 上 取 扱 う 施 設	239 ( 177)	13 ( 8)	1 ( -)
	...	14	-
	...	46 ( 8)	22 ( -)
医 薬 部 外 品	582	1,660 ( 1,076)	1 ( -)
製 造 業	168	17	-
製 造 販 売 業	414	42	-
業 務 上 取 扱 う 施 設	...	1,600 ( 1,076)	- ( -)
	...	1 ( -)	1 ( -)
化 粧 品	1,944	1,833 ( 1,064)	7 ( -)
製 造 業	722	67	-
製 造 販 売 業	1,222	172	4
業 務 上 取 扱 う 施 設	...	1,582 ( 1,064)	- ( -)
	...	12 ( -)	3 ( -)
医 療 機 器	62,934 ( 36,453)	5,595 ( 2,361)	205 ( 7)
製 造 業	947	121	-
修 理 業	751	53	-
製 造 販 売 業	997	202	5
第 1 種	322	94	4
第 2 種	322	54	1
第 3 種	353	54	-
販 売 業	43,890 ( 28,357)	2,801 ( 1,262)	119 ( 7)
高 度 管 理 医 療 機 器	7,722 ( 256)	1,078 ( 99)	110 ( -)
管 理 医 療 機 器	36,168 ( 28,101)	1,723 ( 1,163)	9 ( 7)
一 般 医 療 機 器	...	- ( -)	- ( -)
賃 貸 業	16,349 ( 8,096)	2,378 ( 1,099)	70 ( -)
高 度 管 理 医 療 機 器	5,915 ( 148)	793 ( 50)	70 ( -)
管 理 医 療 機 器	10,434 ( 7,948)	1,585 ( 1,049)	- ( -)
一 般 医 療 機 器	...	- ( -)	- ( -)
業 務 上 取 扱 う 施 設	...	40 ( -)	11 ( -)

業 種	施 設 数	監 視 指 導 件 数	違 反 発 見 件 数
指定薬物を取り扱う施設	…	1 ( - )	1 ( - )
供 血 採 血 業	19	-	4
供 血 あ つ せ ん 業	-	-	-
採 血 業	19	-	4
毒 物 ・ 劇 物 業	8,419 ( 6,482)	1,259 ( 656)	79 ( 66)
製 造 業	145 ( - )	60	2
輸 入 業	755 ( - )	409	10
特定毒物研究者・使用者	143 ( - )	16	-
販 売 業	6,993 ( 6,132)	639 ( 534)	56 ( 55)
業 務 上 取 扱 者	383 ( 350)	135 ( 122)	11 ( 11)
電 気 め っ き 業	361 ( 330)	66 ( 59)	11 ( 11)
金 属 熱 処 理 業	5 ( 3)	- ( - )	- ( - )
運 送 業	17 ( 17)	4 ( 4)	- ( - )
し ろ あ り 防 除 業	- ( - )	- ( - )	- ( - )
非届出業務上取扱者	- ( - )	65 ( 59)	- ( - )

注1. 施設数は各四半期末現在数

2. ( ) は特別区及び八王子市所管分を再掲

3. 平成21年6月1日付薬事法改正に伴い、「店舗販売業」を追加。「卸売一般販売業」を「卸売販売業」に名称変更。

資料：健康安全全部業務課、薬事監視課

### 35 特定建築物等の監視指導状況

#### a. 監視指導状況

(平成22年度第4四半期分)

	総 数	内 訳				行政処分
		精密検査	一般検査	その他の 検査等	建築確認 申請時指導	
総 数	558	26	363	97	72	-

#### b. 特定建築物立入検査における空気環境等調査結果

測定項目	温度	湿度	気流	二酸化炭素	一酸化炭素	浮遊粉じん	残留塩素
不適件数 / 調査件数	19/326	243/325	1/196	103/322	1/298	4/248	5/366

注. 平成22年度より、東京都総数を計上することに伴い項目を修正。

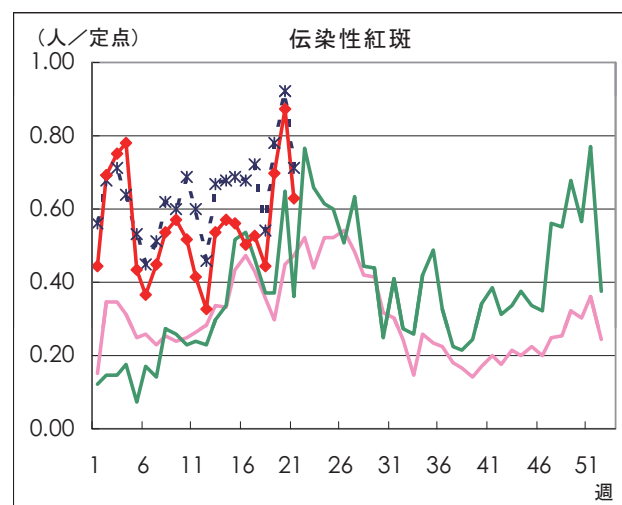
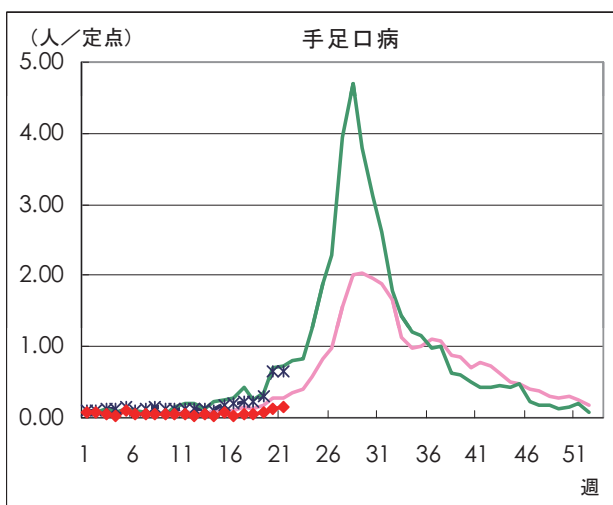
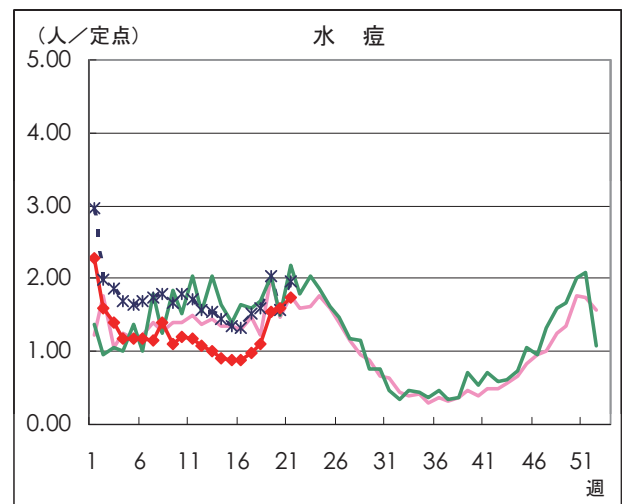
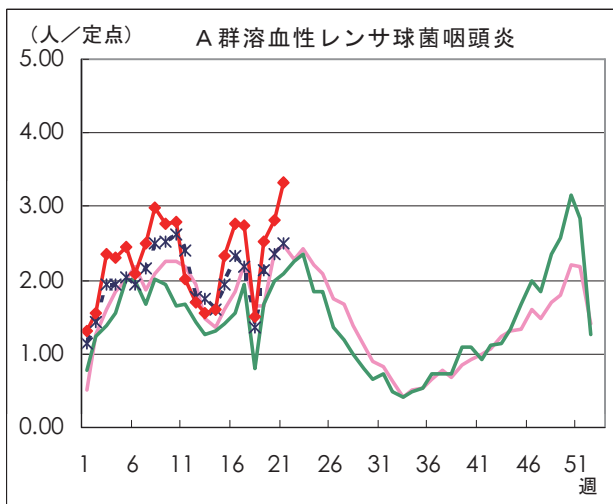
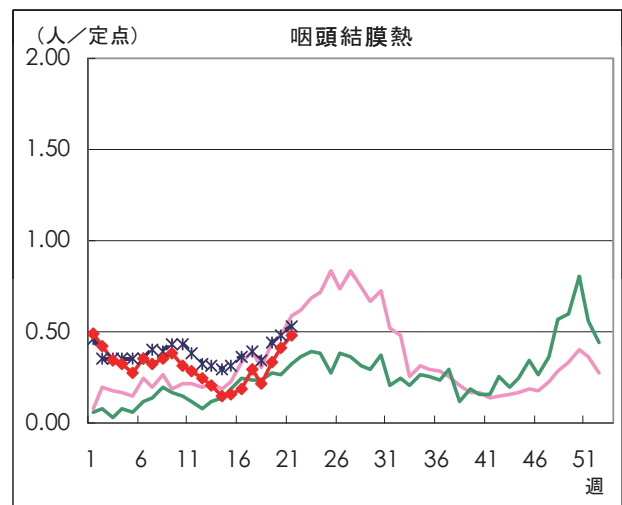
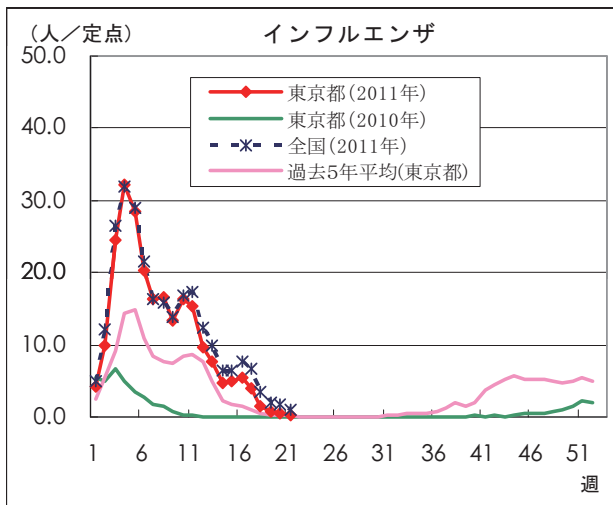
資料：健康安全研究センター広域監視部建築物監視指導課

# 感染症発生動向調査

週別定点あたり患者報告数推移

○ 定点数：小児科医療機関 264定点（インフルエンザは「小児科」と「内科」の医療機関419定点）

○ 期 間：2011年第21週現在



本グラフは、福祉保健局ホームページにてカラー（PDF ファイル）でご覧いただけます。

[http://www.fukushihoken.metro.tokyo.jp/kiban/chosa\\_tokei/geppo/](http://www.fukushihoken.metro.tokyo.jp/kiban/chosa_tokei/geppo/)

資料：東京都健康安全研究センター（感染症情報センター）

月報 福祉行政・衛生行政統計 平成23年4月号  
平成23年6月29日発行

登録番号 (22) 462

編集・発行 東京都福祉保健局総務部総務課  
東京都新宿区西新宿二丁目8番1号  
電話番号 03 (5320) 4033 (ダイヤル)

印 刷 東京都大田福祉工場  
東京都大田区大森西二丁目22番26号  
電話番号 03 (3762) 7611