

月報 2010. 9

福祉行政・衛生行政統計

目 次

- 福祉行政統計編..... 1
 - 衛生行政統計編..... 19
-

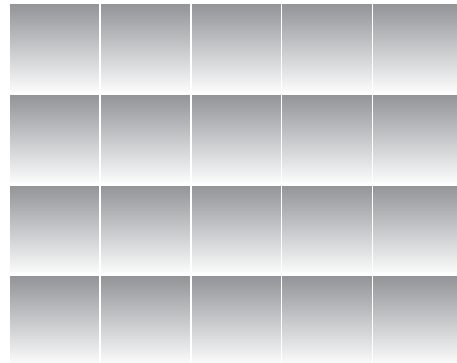
福 祉 行 政 統 計

1	地域別指標	2
2	生活保護	
	(1) 保護の対象	4
	(2) 保護費	5
	(3) 保護施設	5
3	低所得者福祉	
	(1) 生活福祉資金	6
	(2) 城北労働・福祉センター	6
4	高齢者福祉	
	(1) 高齢者福祉相談	7
	(2) 高齢者福祉施設	7
	(3) 高齢者医療	7
	(4) 介護保険	7
5	児童福祉	
	(1) 児童相談	9
	(2) 児童福祉施設	10
	(3) 里親及び小規模住居型児童養育事業	10
6	ひとり親福祉	
	(1) 母子相談	11
	(2) 母子生活支援施設	11
	(3) 母子福祉資金	11
	(4) 児童扶養手当	11
7	女性福祉	
	(1) 女性相談	12
	(2) 婦人保護施設	13
8	障害者福祉	
	(1) 障害者の手帳	14
	(2) 障害者の相談・援護	14
	(3) 障害者医療	15
	(4) 障害者（児）の施設	16
	(5) 特別児童扶養手当・特別障害者手当・障害児福祉手当等	18
	(6) 心身障害者扶養年金	18

衛 生 行 政 統 計

1	東京都保健医療情報センター運営状況	21
2	小児慢性疾患等医療券交付	22
3	自立支援医療費（精神通院）	23
4	精神保健福祉センター実績	23
5	難病医療費等助成対象者	25
6	エイズ相談件数・抗体検査者数	27
7	感染症発生動向調査全数把握対象疾患届出患者数	28
8	健康安全研究センター検査業務実績	30
9	性感染症検査実績	30
10	大気汚染健康障害者医療費助成被認定者	31
11	食中毒発生状況	31
12	健康安全研究センターによる監視指導状況	32
13	食肉衛生検査所とちく検査頭数	33
14	市場衛生検査所業務	33
15	検案・解剖件数、死因別（監察医務院分）	34
16	都立肢体不自由児施設及び重症心身障害児施設利用状況	35
17	B型・C型ウイルス肝炎入院医療費助成対象者	36
	感染症発生動向調査	37

福祉行政統計 編



1 地域別指標 その1

	都の人口(初日)		生活保護(月中)				保育所 在籍者数 (初日)	私的 約 再掲	
	総数	人 員 (A)	世帯	人 員 (B)	保護率% (B)/(A)	前年同月 保護率%			
総 数	6,294,329	13,047,270	194,758	256,354	19.6	17.6	175,340	21	総
区 部 計	4,441,563	8,845,729	147,760	190,304	21.5	19.3	111,432	1	区
千代田区	24,207	46,351	548	609	13.1	12.3	501	0	千
中央区	68,332	118,614	753	863	7.3	6.9	1,644	0	中
港区	121,826	218,127	1,622	1,961	9.0	8.3	2,136	0	港
新宿区	184,635	319,684	7,926	9,082	28.4	25.8	3,515	0	新
文京区	105,496	200,941	1,841	2,163	10.8	9.7	2,175	0	文
台東区	91,667	175,639	7,302	7,880	44.9	42.2	1,852	0	台
墨田区	122,517	247,169	5,990	7,493	30.3	28.1	4,001	0	墨
江東区	214,847	462,978	6,105	8,102	17.5	15.6	6,850	0	江
品川区	192,761	364,511	4,062	4,870	13.4	12.0	5,101	0	品
目黒区	142,651	270,003	2,131	2,544	9.4	8.8	2,623	0	目
大田区	336,532	683,990	11,569	14,737	21.5	19.5	8,403	0	大
世田谷区	447,340	868,309	6,869	8,481	9.8	8.5	8,018	0	世
渋谷区	118,846	203,387	2,396	2,714	13.3	12.4	2,158	1	渋
中野区	180,014	314,436	5,406	6,296	20.0	18.2	3,265	0	中
杉並区	295,871	540,750	5,711	6,782	12.5	11.5	5,277	0	杉
豊島区	153,076	264,428	5,996	6,859	25.9	23.0	3,086	0	豊
北区	169,689	334,436	7,204	8,946	26.7	23.0	4,648	0	北
荒川区	96,496	204,534	4,736	5,858	28.6	25.4	3,346	0	荒
板橋区	267,668	536,792	11,987	16,693	31.1	27.5	8,304	0	板
練馬区	332,306	714,525	10,792	15,120	21.2	19.1	8,240	0	練
足立区	287,532	646,215	16,008	23,646	36.6	33.4	8,938	0	足
葛飾区	190,283	435,550	8,547	11,493	26.4	24.0	7,896	0	葛
江戸川区	296,971	674,360	12,259	17,112	25.4	21.6	9,455	0	江
市 部 計	1,817,669	4,115,511	46,049	64,693	15.7	14.1	61,888	1	市
八王子市	247,728	578,190	7,745	11,390	19.7	17.8	9,444	0	八
立川市	80,224	178,181	3,442	4,701	26.4	24.1	3,137	0	立
武蔵野市	72,080	140,112	1,595	1,928	13.8	12.9	1,384	0	武
三鷹市	88,521	182,559	2,432	3,211	17.6	16.2	2,077	1	三
青梅市	54,900	141,420	1,371	1,934	13.7	11.8	3,269	0	青
府中市	114,148	255,049	3,038	4,273	16.8	15.3	3,926	0	府
昭島市	47,732	112,501	1,368	1,824	16.2	15.1	2,565	0	昭
調布市	107,656	224,881	1,945	2,480	11.0	10.2	2,954	0	調
町田市	178,271	421,753	4,146	6,187	14.7	12.7	5,226	0	町
小金井市	56,961	117,497	923	1,166	9.9	9.1	1,333	0	小
小平市	81,745	187,166	1,985	2,788	14.9	13.2	1,968	0	平
日野市	82,090	182,086	1,370	1,885	10.4	9.3	2,797	0	日
東村山市	64,022	151,515	1,991	2,773	18.3	17.2	1,780	0	東
国分寺市	57,641	120,042	698	875	7.3	6.8	1,436	0	国
国立市	34,740	73,855	629	799	10.8	9.8	1,101	0	国
福生市	27,024	59,642	736	972	16.3	14.3	1,182	0	福
狛江市	38,557	78,346	780	976	12.5	11.6	835	0	狛
東大和市	33,651	82,262	1,061	1,636	19.9	17.6	1,705	0	東
清瀬市	31,345	74,197	1,274	1,797	24.2	22.1	1,138	0	清
東久留米市	48,770	116,010	1,188	1,727	14.9	12.7	1,622	0	東
武蔵村山市	27,317	70,201	1,079	1,695	24.1	21.5	1,962	0	武
多摩市	66,937	149,975	1,440	2,157	14.4	12.7	2,370	0	多
稲城市	34,672	84,427	669	971	11.5	10.9	1,497	0	稲
羽村市	23,788	57,230	461	667	11.7	9.5	1,182	0	羽
あきる野市	29,651	80,711	530	800	9.9	8.4	1,770	0	あ
西東京市	87,498	195,703	2,153	3,081	15.7	13.3	2,228	0	西
郡 部 計	21,384	58,535	595	917	15.7	13.5	1,244	0	郡
瑞穂町	12,570	33,384	423	703	21.1	17.3	625	0	瑞
日の出町	5,588	16,552	95	121	7.3	6.7	461	0	日
檜原村	970	2,577	23	23	8.9	9.0	39	0	檜
奥多摩町	2,256	6,022	51	67	11.1	12.0	119	0	奥
移管ケース			3	3	0.0	0.0			移
島 部 計	13,713	27,495	354	440	16.0	14.5	776	19	島
大 島	6,444	13,584	143	181	13.3	12.9	444	0	支
大島町	4,131	8,343	112	144	17.3	16.1	285	0	大
利島村	182	323	0	0	0.0	0.0	20	0	利
新島村	1,342	3,035	14	17	5.6	7.6	82	0	新
神津島村	789	1,883	17	20	10.6	9.4	57	0	神
三 宅	1,619	2,653	57	70	26.4	20.4	44	0	支
三宅村	1,419	2,326	56	69	29.7	22.3	44	0	三
御蔵島村	200	327	1	1	3.1	6.3	0	0	御
八 丈	4,277	8,422	140	174	20.7	18.3	236	0	支
八丈町	4,159	8,227	140	174	21.1	18.7	236	0	八
青ヶ島村	118	195	0	0	0.0	0.0	0	0	青
小 笠 原	1,373	2,836	14	15	5.3	5.3	52	19	支
小笠原村	1,373	2,836	14	15	5.3	5.3	52	19	小

(注) 1. 「都の人口」は「東京都の人口(推計)」総務局統計部による。
2. 生活保護(月中)については停止中のものも含む。
3. []は旧施行細則に基づく移管ケース。

その2

	身体障害者 手帳交付台 帳登載数 (月 末)	知的障害者 「愛の手帳」 交付数 (月 末)	国民健康保険 被保険者数 (月 末)	介護保険 第1号 被保険者数 (月 末)	
総 数	456,896	68,574	3,850,170	2,605,175	総
区 部 計	316,086	43,808	2,668,819	1,758,900	区
千代田区	2,149	176	12,058	9,629	千
中央区	2,895	364	31,083	19,500	中
港区	6,628	711	63,960	36,984	港
新宿区	12,745	1,301	106,198	60,418	新
文京区	5,960	806	51,020	38,210	文
台東区	9,431	818	64,837	41,555	台
墨田区	8,960	1,347	78,926	53,261	墨
江東区	17,511	2,508	134,490	89,546	江
品川区	13,547	1,630	100,030	71,030	品
目黒区	7,510	1,059	74,858	49,435	目
大田区	26,057	3,465	190,811	141,565	大
世田谷区	23,134	3,572	235,704	156,755	世
渋谷区	6,271	713	66,402	38,250	渋
中野区	9,564	1,268	98,624	61,367	中
杉並区	15,491	2,095	155,391	105,119	杉
豊島区	9,574	1,063	87,452	52,049	豊
北区	17,151	1,934	104,580	79,409	北
荒川区	9,708	1,035	68,743	44,131	荒
板橋区	20,126	3,070	160,273	108,398	板
練馬区	22,594	3,875	201,929	137,631	練
足立区	28,624	4,474	232,672	145,488	足
葛飾区	17,401	2,712	144,254	97,707	葛
江戸川区	23,055	3,812	204,524	121,463	江
市 部 計	136,518	24,094	1,148,284	824,100	市
八王子市	17,488	3,359	160,807	114,024	八
立川市	6,757	1,170	51,957	35,586	立
武蔵野市	4,045	906	36,091	27,580	武
三鷹市	5,377	934	48,303	34,226	三
青梅市	5,438	837	40,773	28,348	青
府中市	8,091	1,441	65,750	45,736	府
昭島市	3,819	730	33,794	22,834	昭
調布市	7,413	1,170	59,222	41,999	調
町田市	14,475	2,796	120,167	89,997	町
小金井市	3,047	544	28,341	21,561	小
小平市	5,985	1,120	48,997	36,848	小
日野市	5,456	962	46,544	37,103	日
東村山市	6,769	990	44,228	32,515	東
国分寺市	3,292	620	29,985	22,593	国
国立市	2,374	431	20,794	14,292	国
福生市	2,169	288	20,090	11,764	福
狛江市	2,537	377	22,362	16,837	狛
東大和市	2,943	507	25,581	18,111	和
清瀬市	4,209	489	22,736	17,469	清
東久留米市	4,063	771	35,809	26,865	久
武蔵村山市	3,020	518	24,907	14,576	村
多摩市	4,562	850	42,227	30,221	多
稲城市	2,408	362	21,355	13,951	稲
羽村市	1,661	320	17,354	10,839	羽
あきる野市	2,648	545	25,348	18,091	あ
西東京市	6,472	1,057	54,762	40,134	西
郡 部 計	2,667	461	20,132	13,770	郡
瑞穂町	1,220	248	12,096	6,634	瑞
日の出町	704	134	5,236	3,899	日
檜原村	182	31	910	1,018	檜
奥多摩町	561	48	1,890	2,219	奥
島 部 計	1,625	197	12,935	8,405	島
大 島	964	123	6,322	4,347	支
大島町	547	86	3,660	2,703	大
利島村	21	5	159	73	利
新島村	243	17	1,393	1,045	新
神津島村	153	15	1,110	526	神
三 宅	119	24	1,268	1,068	支
三宅村	105	23	1,152	1,020	三
御蔵島村	14	1	116	48	御
八 丈	418	49	4,221	2,704	支
八丈町	408	49	4,135	2,679	八
青ヶ島村	10	0	86	25	青
小 笠 原	124	1	1,124	286	支
小笠原村	124	1	1,124	286	小

(注) 「愛の手帳」交付数の () は都外施設に入所している場合等で福祉事務所の決定していない者。

介護保険第1号被保険者数は速報値であり、今後変動する場合があります。

確定値は後日、ホームページの「東京都介護サービス情報」に掲載しますので、参照してください。

アドレス http://www.fukushihoken.metro.tokyo.jp/kourei/hoken/kaigo_lib/info/chosa/geppo/index.html

2 生活保護

(1) 保護の対象

2-1 被保護世帯及び被保護者数（扶助の種類別）（月中）

	保護世帯数・人員（実数）			扶 助 の 種 類							
	総 数	現に保護を うけたもの	保護停止中 のもの	生活扶助	住宅扶助	教育扶助	介護扶助	医療扶助	出産扶助	生業扶助	葬祭扶助
世帯	194,758	194,284	474	171,632	168,992	11,194	27,196	166,092	9	5,244	502
人員	256,354	255,710	644	228,098	224,236	15,925	28,045	203,735	9	7,023	502

2-2 被保護世帯数（世帯類型、労働力類型別）（月中）

	総 数	単 身 者 世 帯						2 人 以 上 の 世 帯							
		計	高齢者 世帯	障害者 世帯	傷病者 世帯	その他 世帯	医療扶助 単給 (再掲)	計	高齢者 世帯	母子 世帯	障害者 世帯	傷病者 世帯	その他 世帯	医療扶助 単給 (再掲)	
総 数	194,284	153,306	75,807	16,379	40,552	20,568	9,092	40,978	8,389	12,161	2,642	7,708	10,078	202	
世帯主が はたらいて いる世帯	常用勤 労者	14,437	8,043	1,970	745	1,301	4,027	65	6,394	269	3,807	91	177	2,050	29
	日雇労 働者	5,211	3,853	1,091	185	891	1,686	20	1,358	115	635	14	94	500	2
	内職者	739	554	172	177	92	113	4	185	17	82	16	13	57	0
	その他 就業者	3,657	2,489	656	581	631	621	20	1,168	103	542	39	95	389	8
世帯員が 働いている	4,228	4,228	461	256	499	1,482	1,530	13	
働いてい る者ない	166,012	138,367	71,918	14,691	37,637	14,121	8,983	27,645	7,424	6,839	1,983	5,847	5,552	150	

2-3 介護扶助受給者数（月中）

		総 数		介護扶助単給		介護扶助併給	
総 数		28,045		705		27,340	
施 設	介護老人福祉施設	5,656	3,459	623	112	5,033	3,347
	介護老人保健施設		1,668		382		1,286
	介護療養型医療施設		521		127		394
	地域密着型介護老人福祉施設		8		2		6
居 宅 介 護		16,520		71		16,449	
介 護 予 防		5,869		11		5,858	

2-4 医療扶助受給者数（月中）

	総 数			入 院			入 院 外		
	計	単 給	併 給	計	単 給	併 給	計	単 給	併 給
総 数	203,735	9,567	194,168	16,232	6,107	10,125	187,503	3,460	184,043
精神病	11,330	4,168	7,162	7,279	4,110	3,169	4,051	58	3,993
その他	192,405	5,399	187,006	8,953	1,997	6,956	183,452	3,402	180,050

2-5 保護の開始・廃止の状況

	前月未 現在 未処理 件数	申請 件数	申 請 取下 げ件 数	申 請 下 却 件 数	保護開始			月 未 現 在 未 処 理 件 数	保護廃止			保 護 変 更	
					決定	転入 (再掲)	職権保護 (再掲)		決定	一時的 扶助 (再掲)	転出 (再掲)	増	減
世帯	2,543	3,803	63	62	3,828	146	134	2,527	2,357	22	256	・	・
人員	・	・	・	・	5,075	233	135	・	2,736	25	390	211	407

(2) 保護費

2-6 保護費 (扶助の種類別)

	総 数	扶 助 費										保 護 施設費
		計	生活扶助	住宅扶助	教育扶助	介護扶助	医療扶助	出産扶助	生業扶助	葬祭扶助	事務費	
扶助額 (千円)	41,241,986	40,956,585	13,540,815	8,148,616	180,338	754,004	18,140,040	1,650	83,632	107,486	285,400	

(3) 保護施設

2-7 保護施設の状況 (月末)

		施設数	定 員	被 保 護 者						自費入所者
				在 籍 人 員			入所人員 (月中)	退所人員 (月中)	在籍人員	
				総 数	都 内	都外委託				
救護施設	総 数	10	911	964	889	75	11	7	6	
	公 立	0	0	3	0	3	0	0	0	
	私 立	10	911	961	889	72	11	7	6	
更生施設	総 数	10	891	891	890	1	95	104	0	
	公 立	8	665	623	622	1	71	85	0	
	私 立	2	226	268	268	0	24	19	0	
宿所提供 施設	総 数	6	460	292	292	0	67	41	2	
	公 立	5	400	254	254	0	57	39	2	
	私 立	1	60	38	38	0	10	2	0	

3 低所得者福祉

(1) 生活福祉資金

3-1 生活福祉資金貸付決定状況

	新規申請	新 規 貸 付 決 定						
		総 数	福祉費	緊急小口 資金	教育支援 資金	総合支援 資金	不動産担保型 生活資金	不動産担保型 生活資金 (要保護向け)
件数	630	628	37	203	85	300	0	3
金額 (円)	458,192,225	457,922,225	17,422,000	17,140,000	121,418,000	281,622,425	0	20,319,800

(注) 生活福祉資金貸付制度は平成 21 年 10 月 26 日付で改正している。

(2) 城北労働・福祉センター

3-2 城北労働・福祉センターの利用状況

相 談 受付数	相 談 延 件 数									
	総 数	労 働	医 療	生 活 保護法 関係	その他の 福 祉 法 関 係	応 急 援 護				その他
						給 食	交 通	物 品	宿 泊	
3,146	3,369	110	93	33	0	1,437	86	326	1,003	281

4 高齢者福祉

(1) 高齢者福祉相談

4-1 養護老人ホームの入所に係る相談及び待機者数の状況

相談取扱実人員	左のうち申請受理件数	入所待機者数（月末）
253	60	641

(2) 高齢者福祉施設

4-2 養護・特別養護老人ホーム（介護老人福祉施設）の状況（月末）

	施設数	定員	現 在 員 数					入所人員	退所人員	
			総数	措 置 人 員			その他			
				都内	都外委託	計				
養護老人ホーム	総数	32	3,904	3,934	3,648	286	3,934	—	32	56
	公立	1	663	547	499	48	547	—	2	10
	私立	31	3,241	3,387	3,149	238	3,387	—	30	46
特別養護老人ホーム (介護老人福祉施設)	総数	406	36,180	35,376	69	2	71	35,305	745	743
	公立	51	4,621	4,448	13	0	13	4,435	90	97
	私立	355	31,559	30,928	56	2	58	30,870	655	646

4-3 軽費・有料老人ホームの状況（月末）

	施設数	定員	在籍人員	入所人員	退所人員	
軽 費 老人ホーム (ケアハウス)	総数	38	1,905	1,803	14	28
	公立	8	375	348	2	5
	私立	30	1,530	1,455	12	23
軽 費 老人ホーム (A型)	総数	9	660	654	3	5
	公立	0	0	0	0	0
	私立	9	660	654	3	5
軽 費 老人ホーム (B型)	総数	4	220	142	0	2
	公立	2	150	86	0	0
	私立	2	70	56	0	2
有料老人ホーム	478	30,577	24,478	819	464	

(3) 高齢者医療

4-4 高齢者医療制度対象者数（月末）

平成20年3月で制度終了のため削除

(4) 介護保険

4-5 第1号被保険者数

前月末現在	当月中増	当月中減	当月末現在
2,601,991	12,683	9,499	2,605,175

4-6 要介護（要支援）認定者数

	要支援 1	要支援 2	計	経過 的要 介護	要介護 1	要介護 2	要介護 3	要介護 4	要介護 5	計	合計
第1号被保険者	57,820	53,268	111,088	0	70,642	74,107	59,422	55,033	50,965	310,169	421,257
65歳以上75歳未満	8,871	8,843	17,714	0	10,514	11,670	8,502	7,158	6,934	44,778	62,492
75歳以上	48,949	44,425	93,374	0	60,128	62,437	50,920	47,875	44,031	265,391	358,765
第2号被保険者	951	1,553	2,504	0	1,829	2,969	2,040	1,786	2,172	10,796	13,300
総数	58,771	54,821	113,592	0	72,471	77,076	61,462	56,819	53,137	320,965	434,557

4-7 居宅介護（支援）サービス受給者数

	予防給付			介護給付							合計
	要支援 1	要支援 2	計	経過 的要 介護	要介護 1	要介護 2	要介護 3	要介護 4	要介護 5	計	
第1号被保険者	30,185	35,611	65,796	0	50,207	56,731	40,610	28,966	21,048	197,562	263,358
第2号被保険者	378	929	1,307	0	1,182	2,279	1,563	1,113	1,076	7,213	8,520
総数	30,563	36,540	67,103	0	51,389	59,010	42,173	30,079	22,124	204,775	271,878

4-8 地域密着型（介護予防）サービス受給者数

	予防給付			介護給付							合計
	要支援 1	要支援 2	計	経過 的要 介護	要介護 1	要介護 2	要介護 3	要介護 4	要介護 5	計	
第1号被保険者	54	57	111	4	2,428	4,056	4,905	3,405	2,574	17,372	17,483
第2号被保険者	0	0	0	0	41	85	95	72	92	385	385
総数	54	57	111	4	2,469	4,141	5,000	3,477	2,666	17,757	17,868

4-9 施設介護サービス受給者数

	予防給付			介護給付							合計
	要支援 1	要支援 2	計	要介護 1	要介護 2	要介護 3	要介護 4	要介護 5	計		
介護老人福祉施設	0	0	0	955	2,953	7,805	12,645	12,448	36,806	36,806	
第1号被保険者	0	0	0	951	2,936	7,720	12,513	12,281	36,401	36,401	
第2号被保険者	0	0	0	4	17	85	132	167	405	405	
介護老人保健施設	0	0	0	1,655	3,761	5,177	5,488	3,171	19,252	19,252	
第1号被保険者	0	0	0	1,617	3,668	5,051	5,372	3,070	18,778	18,778	
第2号被保険者	0	0	0	38	93	126	116	101	474	474	
介護療養型医療施設	0	1	1	38	169	541	2,012	4,935	7,695	7,696	
第1号被保険者	0	1	1	38	166	529	1,958	4,774	7,465	7,466	
第2号被保険者	0	0	0	0	3	12	54	161	230	230	
総数	0	1	1	2,644	6,859	13,526	20,035	20,454	63,518	63,519	

(注) (4) 介護保険は速報値であり、今後変動する場合があります。

確定値は後日、ホームページの「東京都介護サービス情報」に掲載しますので、参照してください。

アドレス http://www.fukushihoken.metro.tokyo.jp/kourei/hoken/kaigo_lib/info/chosa/geppo/index.html

5 児童福祉

(1) 児童相談

5-1 児童相談所の相談受付状況

	総 数	養護相談		保健 相談	相 体 不 自 由 談	視 聴 覚 障 害 談	言 語 障 害 相 談	重 障 害 心 身 談	知 相 的 障 害 談	自 閉 症 相 談	く 犯 行 為 等	触 法 行 為 等 談	不 登 校 相 談	性 相 格 行 動 談	し つ け 相 談	適 性 相 談	こ 遅 と ば 相 談	そ 相 の 他 の 談	(再 掲)	
		被 相 談 待	そ の 他																い 相 じ め 談	児 売 被 相 春 童 等 相 談
総 数	2,421	515	315	60	15	1	0	40	543	17	103	45	66	238	56	82	5	320	19	0
0～5歳	751	214	142	48	10	0	0	7	158	2	0	0	2	0	56	12	5	95	0	0
6～11歳	742	174	83	7	4	1	0	0	202	6	9	3	18	125	0	36	0	74	10	0
12～14歳	513	74	50	1	0	0	0	0	108	6	68	41	33	58	0	24	0	50	7	0
15～17歳	370	53	38	2	1	0	0	16	74	2	26	1	12	52	0	9	0	84	2	0
18歳以上	45	0	2	2	0	0	0	17	1	1	0	0	1	3	0	1	0	17	0	0

5-2 児童相談所の相談対応状況

総数	対 応 件 数												未対応 (月末)		施 設 入 所 待 機 数 (月末)
	面 接 指 導	訓 戒 ・ 誓 約	児 童 福 祉 司 の 指 導	児 童 委 員 の 指 導	児 童 家 庭 支 援 セ 委 託	福 祉 事 務 所 へ 送 致 等	児 童 福 祉 施 設		里 親	指 定 医 療 機 関 委 託	家 庭 裁 判 所 に 送 致	そ の 他 補 導	一 時 保 護	そ の 他 保 護	
							入 所	通 所							
2,177	1,880	0	146	0	0	2	92	0	11	0	2	44	126	3,144	88

5-3 福祉事務所の相談対応状況

総 数	知的障害者 福祉司等の 指導	施設入所		法第22～23 条の措置権 者への報告 又は通知等	児童相談所 へ送致又は 通知等	児童相談所 の委嘱に よる調査 の完了	他の機関に 斡旋・紹介	相談・ 助 言 その他
		助産施設	母子生活 支援施設					
7,651	0	44	16	26	10	35	114	7,406

5-4 児童相談所の被虐待児童相談対応状況

	計	虐 待 内 容 別			
		身体的虐待	性的虐待	心理的虐待	保護の怠慢 (ネグレクト)
計	446	271	2	74	99
0歳～学齢前児童	197	127	0	32	38
小学生	167	97	0	30	40
中学生	46	23	2	8	13
高校生・その他	36	24	0	4	8

(2) 児童福祉施設

5-5 保育所の状況(初日)

	施設数	定員	在籍人員			入所人員		退所人員	
			総数	入所	私的契約入所	入所	私的契約入所	退所	私的契約入所
総数	1,748	174,326	175,340	175,319	21	1,249	4	975	0
公立	978	97,381	96,312	96,291	21	711	4	574	0
民営再掲	114	10,873	10,895	10,895	0	66	0	40	0
私立	770	76,945	79,028	79,028	0	538	0	401	0

5-6 乳幼児・児童養護施設・児童自立支援施設の状況

	乳 児 院			児童養護施設			児童自立支援施設		
	施設数	定員	措置人員	施設数	定員	措置人員	施設数	定員	措置人員
総数	10 (0)	512 (0)	458	62 (8)	3,209 (250)	2,873	4 (1)	254 (1)	156 [5]
公立	0	0	0	6	438	431	3	253	155
私立	10 (0)	512 (0)	458	56 (8)	2,771 (250)	2,547	1 (1)	1 (1)	1

- (注) 1. 都外委託施設数、協定定員を()内に再掲。
 2. 実施機関が措置した数。都外措置委託児を含む。
 3. 国立施設を除く。但し、児童自立支援施設の措置人員のみ[]内に別掲。

(3) 里親及び小規模住居型児童養育事業(ファミリーホーム)

5-7 登録委託状況(月末)

	登録家庭数 又は 事業所数	委託家庭数 (当月末)	委 託 児 童 数						委託家庭数 (前月末)
			総数	0歳	1～6歳	7～12歳	13～15歳	16歳以上	
里親総数	601	295	377	0	130	147	59	41	290
養育家庭	429	261	343	0	98	146	58	41	259
専門養育家庭	20	2	1	0	0	0	1	0	2
親族里親	1	1	1	0	0	1	0	0	1
養子縁組	151	31	32	0	32	0	0	0	28
小規模住居型 児童養育事業 (ファミリー ホーム)	10	—	46	0	4	15	15	12	—

6 ひとり親福祉

(1) 母子相談

6-1 母子自立支援員の新規相談受付状況

総数	生活一般	児童	生活 援 護			その他
			計	母子福祉資金	その他	
8,486	3,556	1,045	2,762	1,675	1,087	1,123

(2) 母子生活支援施設

6-2 母子生活支援施設の状況

	施設数 (初日)	定員 (世帯) (初日)	在籍 (月末)		入所		私的契約入所		退所		私的契約退所	
			世帯	人員	世帯	人員	世帯	人員	世帯	人員	世帯	人員
総数	37	766	620	1,505	13	34	0	0	19	48	0	0
公立	19	396	290	711	5	13	0	0	9	24	0	0
私立	18	370	330	794	8	21	0	0	10	24	0	0

(3) 母子福祉資金

6-3 母子福祉資金貸付決定状況

	新規申請	新規貸付決定						
		総数	事業開始	事業継続	修学	技能習得	修業	就職支度
件数	1,591	1,591	1	0	53	3	1	0
金額(千円)	797,707	797,707	1,900	0	20,707	1,360	390	0

(つづき)

	新規貸付決定						加算分(再掲)	
	医療介護	生活	住宅	転宅	就学支度	結婚	修学	修業
件数	0	16	1	20	19	0	0	0
金額(千円)	0	6,274	245	4,944	8,000	0	0	0

(注) 新規申請件数を除き、次年度貸付分は含まない。

(4) 児童扶養手当

6-4 児童扶養手当受給状況(月末)

総数	母子世帯類型別受給者数						父子世帯類型別受給者数		
	生別母子世帯		死別母子世帯	未婚の母子世帯	障害者世帯	遺棄世帯	生別父子世帯		死別父子世帯
	離婚世帯	その他					離婚世帯	その他	
82,898	67,469	115	1,101	8,680	279	528	1,516	1	217

(つづき)

父子世帯類型別受給者数			その他の世帯	異動状況	
未婚の父子世帯	障害者世帯	遺棄世帯		資格取得	資格喪失
27	32	14	2,919	3,060	1,666

7 女性福祉

(1) 女性相談

7-1 女性相談センター及び婦人相談員の相談経路別受付状況

	総数	本人自身	警察関係	法務関係	女性相談センター・婦人相談所	他の婦人相談員	福祉事務所	児童相談所	他の相談機関施設	医療機関	教育関係	労働関係	縁故者・知人等	その他
女性相談センター	2,160	1,930	36	1	0	0	79	2	23	1	1	0	20	67
婦人相談員	2,261	1,810	34	0	24	27	111	11	126	31	3	0	64	20

7-2 女性相談受付の内訳

	計	5 条 違 反	売 春 強 要	人 間 関 係											
				夫婦関係				親族関係				カ ー 男 性 的 い や が ら せ ・ ス ト ー リ ー 関 係 (性 的 暴 力 ・ 恋 愛 の も つ れ 等)	職場・近隣関係		
				離 婚 の 問 題	夫 等 の 暴 力	保 護 命 令	そ の 他	親 の 暴 力	(子 ど も の 暴 力 ・ 婿 ・ 嫁 を 含 む)	他 の 親 族 の 暴 力	そ の 他		恋 人 ・ 知 人 等 の 暴 力	そ の 他	
電話・手紙相談 (主訴)	2,922	0	0	301	397	14	152	31	22	14	333	122	17	169	
電話・手紙相談 (主訴以外の相談)	640	0	1	67	61	2	37	5	4	4	84	8	2	19	
来所・出張・巡回相談 (主訴)	1,499	0	0	192	325	14	24	22	12	6	52	28	16	9	
来所・出張・巡回相談 (主訴以外の相談)	1,285	0	1	117	88	23	31	9	2	4	89	8	6	13	

(つづき)

	経 済 関 係	医 療 健 康 関 係	(住 居 相 談 ・ 立 ち 退 き 等) 関 係	職 業 関 係	施 設 入 所	人 身 取 引 被 害 関 係	そ の 他
電話・手紙相談 (主訴)	134	471	65	32	34	0	614
電話・手紙相談 (主訴以外の相談)	85	87	50	26	29	0	69
来所・出張・巡回相談 (主訴)	229	182	97	46	67	0	178
来所・出張・巡回相談 (主訴以外の相談)	300	129	143	75	84	0	163

7-3 女性相談センター及び婦人相談員の相談対応状況（月中）

	対応済実人員															未対応人員 (月末)	
	総数	女性 福祉 資金 の貸付	女性 福祉 施設 に入所	人 保護 施設 に入所	就 職 ・ 自 営	結 婚	帰 宅	帰 郷	福 祉 事 務 所 へ 移 送	女 性 相 談 セ ン タ ー (員) へ 移 送	他 府 県 の 女 性 相 談 セ ン タ ー (員) へ 移 送	そ の 他 の 関 係 機 関 ・ 施 設 へ 移 送	助 言 指 導	住 宅 入 居	無 断 退 所	その他	一 時 保 護
女性相談 センター	2,169	・	4	0	0	11	4	37	0	6	68	1,354	10	3	672	32	0
婦人 相談員	2,260	34	・	2	2	29	7	100	55	3	161	1,622	22	5	218	・	3

(2) 婦人保護施設

7-4 婦人保護施設の状況（月末）

	施設数	定員	在籍人員	入所人員	退所人員
総数	5 (1)	230 (40)	146	16	18
公立	1	70	31	1	1
私立	4 (1)	160 (40)	115	15	17

(注) 都が委託できる都外施設数・定員を（ ）内に別掲。人員は都外委託分を含む。

8. 障害者福祉

(1) 障害者の手帳

8-1 身体障害者手帳交付台帳登載状況(月末)

	障害別登載数													新規 交付数	転入数	転出・ 返還数
	総数	視覚	聴覚・ 平衡 機能	音声・ 言語・ そしゃ く機能	肢 体 不自由	内部障害										
						心 臓 機 能	じん 臓 機 能	呼吸器 機 能	膀胱直 腸機能	小 腸 機 能	免 疫 機 能	肝 臓 機 能	臓 機 能			
総数	456,896	39,107	43,855	6,950	247,814	56,105	30,530	9,247	17,797	714	4,386	391	2,172	49	1,409	
18歳 未満	23,932	2,027	4,826	397	14,683	1,382	147	166	189	33	5	77	64	1	5	
18歳 以上	432,964	37,080	39,029	6,553	233,131	54,723	30,383	9,081	17,608	681	4,381	314	2,108	48	1,404	

8-2 ア. 知的障害者「愛の手帳」の交付状況(月末)

	障 害 程 度 別 交 付 数					新規交付数	返還数
	総 数	1 度 (最重度)	2 度 (重 度)	3 度 (中 度)	4 度 (軽 度)		
総 数	68,574	2,522	17,984	19,164	28,904	273	35
0～6歳 (就学前)	2,259	70	317	763	1,109	61	2
6～17歳	14,145	250	3,105	3,475	7,315	162	3
18歳以上	52,170	2,202	14,562	14,926	20,480	50	30

イ. 精神障害者保健福祉手帳本月交付件数
及び本月末所持者数

中 部	区分	本月交付件数	本月末所持者数
	総 数	2,401	58,923
	等級1	207	5,961
	等級2	1,358	33,296
	等級3	836	19,666

(2) 障害者の相談・援護

8-3 心身障害者福祉センターの相談・判定状況
ア. 取扱実人員

	総 数	身 体 障 害	知 的 障 害
総 数	1,752	1,340	412

イ. 相談延件数

	総 数	手 帳	医療保健	補装具	職 業	施 設	生 活	教 育	その他
総 数	1,001	118	123	261	41	91	235	1	131
身体障害	828	21	122	261	29	70	205	1	119
知的障害	173	97	1	0	12	21	30	0	12

ウ. 判定件数及びその他の件数

	判 定					判定書 (意見書)等 交付件数
	総 数	医学的 判 定	心理学的 判 定	職能的 判 定	その他の 判 定	
総 数	970	756	183	15	16	650
身体障害	567	543	0	8	16	384
知的障害	403	213	183	7	0	266

※ 精神保健福祉センター実績は衛生編P23に掲載

8-4 福祉事務所の身体障害者更生援護の状況

	相 談 実人員	相 談 内 容											
		総数	身 体 障 害 者手帳	自立支援 医療(更 生医療)	補装具	職 業	在 宅	施 設	医 療 保 健	生 活	無 料 乗 車 券 等 件 数		そ の 他
											都 営	民 営 バ ス	
総 数	44,443	55,703	10,372	885	4,748	290	6,738	710	1,762	2,638	19,881	679	7,000
視 覚 障 害	3,705	4,599	757	25	400	40	843	58	121	244	1,647	66	398
聴覚・平衡機能 障害	4,242	5,333	892	14	997	34	462	20	137	220	1,942	27	588
音 声・言 語・そ しやく機能障害	701	877	207	12	27	2	128	17	28	45	321	9	81
肢 体 不 自 由	19,682	24,963	4,845	95	2,438	129	3,397	551	732	1,308	8,919	193	2,356
内 部 障 害	16,113	19,931	3,671	739	886	85	1,908	64	744	821	7,052	384	3,577
他(手帳なし,18 歳未満)(別掲)	4,569	5,690	849	25	667	17	375	116	96	194	2,392	32	927

8-5 知的障害者相談状況

相談実人員	相 談 延 件 数										
	総 数	施 設	職親委託	職 業	医療保健	生 活	教 育	居 宅	愛の手帳	そ の 他	
5,950	9,180	1,841	15	349	290	1,138	225	2,032	604	2,686	

(3) 障害者医療

8-6 心身障害者医療助成費対象者数

	総 計			
	国 保	社 保	後期高齢	計
総 計	58,651	29,313	20,105	108,069
区 部	39,254	19,235	13,337	71,826
市 部	18,742	9,891	6,472	35,105
郡 部	445	150	196	791
島 部	210	37	100	347

(4) 障害者(児)の施設

8-7 身体障害者更生援護施設(旧法指定施設)の入所待機数(月末)

	身体障害者更生施設	身体障害者療護施設	身体障害者授産施設
入所待機数	7	190	0

(注) 障害者自立支援法に基づく新体系サービスへの移行施設を除く。

8-8 身体障害者通所授産施設(旧法指定施設)の入所状況(月末)

	身体障害者通所授産施設			身体障害者小規模通所授産施設		
	施設数	定員	入所人員	施設数	定員	入所人員
総数	16	474	178 (5)	17	315	336
国立	0	0	0 (0)	0	0	0
公立	6	169	52 (1)	0	0	0
私立	10	305	126 (4)	17	315	336
入所待機数	0					

(注) () 内は、都外施設入所者数の別掲。

障害者自立支援法に基づく新体系サービスへの移行施設を除く。

8-9 知的障害者援護施設(旧法指定施設)等の入所状況(月末)

その1

			知的障害者更生施設				知的障害者授産施設					
			都内			都外		都内			都外	
			施設数	定員	入所人員	施設数	入所人員	施設数	定員	入所人員	施設数	入所人員
総数			44	2,107	2,314	66	2,101	64	2,575	2,773	8	199
公立	入所	入所部	0	70	35	0	10	0	0	0	0	4
		通所部	0	0	0	0	0	0	0	0	0	0
	通所	21	917	959	0	2	24	1,036	1,159	0	1	
私立	入所	入所部	18	1,075	1,080	66	2,047	1	55	45	6	136
		通所部	1	15	0	0	4	0	0	0	0	1
	通所	4	30	240	0	38	39	1,484	1,569	2	57	
入待機所数	入所	859 (522)										
	通所	56 (48)					34 (28)					

その2

	知的障害者小規模通所授産施設			知的障害者通所授産施設				
	施設数	定員	入所人員	都内			都外	
				施設数	定員	入所人員	施設数	入所人員
総数	12	212	223	6	185	167	3	10
公立	0	0	0	6	185	155	0	3
私立	12	212	223	0	0	12	3	7
入所待機数				22 (17)				

(注) 1 障害者自立支援法に基づく新体系サービスへの移行施設を除く。

2 () 内は、在宅待機者数の再掲。

3 待機数は障害者自立支援法に基づく新体系サービスへの待機者を含む(新体系の生活介護は更生施設の通所に、訓練等給付は授産施設の通所に計上。)

8-10 障害児施設の入所状況（月末）

その1

	知的障害児施設			自閉症児施設			知的障害児通園施設			盲児施設		
	施設数	定員	入所人員	施設数	定員	入所人員	施設数	定員	入所人員	施設数	定員	入所人員
総数	16	768	705	1	45	21	12	482	643	1	0	7
	(7)	(170)	(198)	(1)	(45)		(0)	(0)		(1)	(0)	
公立	4	438	350	0	0	0	7	226	272	0	0	0
	(0)	(0)		(0)	(0)		(0)	(0)				
私立	12	330	355	1	45	21	5	256	371	1	0	7
	(7)	(170)		(1)	(45)		(0)	(0)		(1)	(0)	

その2

	ろうあ児施設			難聴幼児通園施設			肢体不自由児施設				
	施設数	定員	入所人員	施設数	定員	入所人員	施設数	入所		通園	
								定員	入所人員	定員	入所人員
総数	1	30	12	2	70	92	6	254	89	120	114
	(0)	(0)		(0)	(0)		(2)	(4)	(1)	(0)	
公立	0	0	0	0	0	0	4	64	21	120	114
							(2)	(4)		(0)	
私立	1	30	12	2	70	92	2	190	68	0	0
	(0)	(0)		(0)	(0)		(0)	(0)		(0)	

その3

	肢体不自由児通園施設			肢体不自由児療護施設			重症心身障害児施設			情緒障害児短期治療施設		
	施設数	定員	入所人員	施設数	定員	入所人員	施設数	定員	入所人員	施設数	定員	入所人員
総数	3	80	103	2	18	0	19	1,267	1,148	0	0	0
	(1)	(0)		(2)	(18)		(10)	(96)	(93)	(0)	(0)	
公立	2	40	58	0	0	0	6	458	437	0	0	0
	(1)	(1)					(2)	(2)				
私立	1	40	45	2	18	0	13	809	711	0	0	0
	(0)	(0)		(2)	(18)		(8)	(94)		(0)	(0)	

(注) 都外委託施設数、協定定員及び入所人員を（ ）内に再掲。 国立施設を除く。

入所人員は利用契約及び措置人員からなり、都外委託を含む。

(5) 特別児童扶養手当・特別障害者手当・障害児福祉手当等

8-1-1 特別児童扶養手当受給者及び対象児童の状況（月末）

受給者数	対象児童数								
	総数	身体障害				精神障害			
		外部障害		内部障害		知的障害のみ		知的障害及び知的障害以外の精神障害	
		1級	2級	1級	2級	1級	2級	1級	2級
10,195	10,514	3,361	496	386	815	2,770	2,371	0	0

(つづき)

対象児童数								資格取得児童数	資格喪失児童数
精神障害						重複障害			
知的障害以外の精神障害のみ		旧区分							
		知的障害		知的障害以外の精神障害					
1級	2級	1級	2級	1級	2級	1級	2級		
2	40	0	0	0	0	272	1	200	128

8-1-2 特別障害者手当・障害児福祉手当等の受給状況

障害児福祉手当			特別障害者手当			福祉手当(経過措置分)
受給者数	異動状況		受給者数	異動状況		受給者数
	資格取得	資格喪失		資格取得	資格喪失	
4,228	75	53	11,108	189	82	664

8-1-3 重度心身障害者(児)手当受給状況（月中）

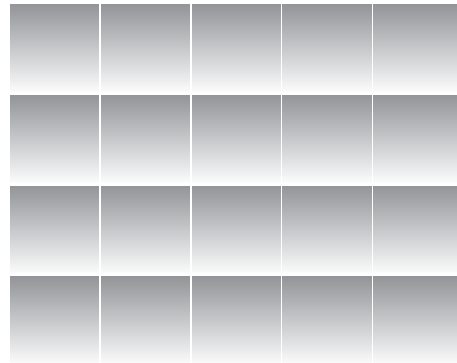
受給者数											異動状況	
総数	年齢別			障害別							資格取得	資格喪失
	20歳未満	20～65歳未満	65歳以上	知的障害	重複障害					身体障害		
					視覚	聴覚	肢体	内部	その他			
9,396	1,916	7,061	419	5,796	85	65	951	39	44	2,416	31	37

(6) 心身障害者扶養年金

8-1-4 心身障害者扶養年金加入・給付状況（月末）

年金加入状況					年金給付状況										
障害者数					新規加入	脱退	受給者数	新規付	受給権消滅	支給一時差止	支給止	差解除	停止解除	一時金給付	
総数	知的障害	身体障害	精神病	その他										弔慰金	葬祭料
18,614	11,427	5,067	969	1,151	0	0	10,082	0	12	19	0	17	0	0	12

衛生行政統計 編



表章記号の規約

計数のない場合	—
計数不明又は計数を表章する事が不適当な場合	…
統計項目のありえない場合	・
比率が微小（0.05未満）の場合	0.0
減少をあらわす場合	▲又は△

注 本書に掲載の数値は速報値のため、今後公表される数値と相違する場合があります。また、数値は四捨五入のため、総数と内訳の合計が一致しない場合もあります。

1 東京都保健医療情報センター運営状況

(平成22年9月分)

a. 保健医療情報センター取扱い実績

(単位：件数)

総数	保健医療 福祉相談 (b)	夜間休日 案内	夜間休日 連絡通報 受理業務 (c)	聴覚障害 者FAX サービス	音声自動 応答によ る医療機 関案内	精神科救急 医療情報 センター (d)	外国語対応相談	
							医療情報 サービス	救急通訳 サービス
14,713	4,684	6,509	388	(1)	1,458	1,130	506	38

注.()内は、再掲です。

b. 保健医療福祉相談内容

(単位：件数)

総数	医療機関 案内	医療費 生活費	制度案内	病気の 不安	施設案内	医療機関 苦情	都政	その他
5,346	3,754	19	24	748	94	36	36	635

注. 1件の相談で、複数の相談内容がある場合は、それぞれ該当の相談に計上してあります。

c. 夜間休日連絡通報受理業務内容

(単位：件数)

総数	精神科 救急診療 受理	精神保健 相談	感染症 発生届	食中毒 発生届	動物関係 の届け・ 相談	健康関係 の相談	その他
388	130	41	80	10	53	3	71

d. 精神科救急医療情報センター取扱い実績

(単位：件数)

総数	救急医療 相談	初期救急	二次救急	身体 合併症
1,130	1,090	8	29	3

e. インターネットアクセス件数

(単位：件数)

総数	ホームペ ジアクセス 件数	携帯サイ トアクセス 件数
93,095	81,424	11,671

資料：医療政策部医療政策課 (a. b. c. e)、障害者施策推進部精神保健・医療課 (d)

(平成22年9月分)

種 類	総 数	(内 訳)			(参 考) 却下・取下げ
		新規承認	継続承認	再交付	
小 児 慢 性 疾 患	1,263	112	706	445	10
悪 性 新 生 物	182	30	99	53	2
慢 性 腎 疾 患	86	5	45	36	2
ぜ ん そ く	22	6	8	8	-
慢 性 心 疾 患	312	23	182	107	2
内 分 泌 疾 患	350	32	196	122	2
膠 原 病	39	2	19	18	-
糖 尿 病	49	3	26	20	1
先 天 性 代 謝 異 常	61	4	38	19	-
慢 性 血 液 疾 患	43	2	25	16	-
神 経 ・ 筋 疾 患	73	3	44	26	-
慢 性 消 化 器 疾 患	46	2	24	20	1
妊 娠 高 血 圧 症 候 群 等	2	2	-	-	-
養 育 医 療	86	79	-	7	-
療 育 給 付	-	-	-	-	-
育 成 医 療	41	15	26	-	2
肢 体 不 自 由	6	3	3	-	-
視 覚 障 害	-	-	-	-	-
聴 覚 ・ 平 衡 機 能 障 害	3	1	2	-	-
音 声 ・ 言 語 機 能 障 害	22	4	18	-	1
心 臓 機 能 障 害	7	5	2	-	1
腎 臓 機 能 障 害	-	-	-	-	-
肝 臓 機 能 障 害	-	-	-	-	-
小 腸 機 能 障 害	-	-	-	-	-
そ の 他 の 内 臓 障 害	3	2	1	-	-
免 疫 機 能 障 害	-	-	-	-	-

- 注 1. 小児慢性疾患は、特別区及び市町村分である。
 2. 妊娠高血圧症候群等、養育医療、療育給付及び育成医療は、市町村分である。
 3. 却下・取下げは申請に対するものである。
 4. 平成19年4月統計データから妊娠中毒症の事業名が妊娠高血圧症候群等に変更された。
 5. 22年4月1日より肝臓移植が育成医療の医療費助成の適用になった。

資料：少子社会対策部家庭支援課

3 自立支援医療費（精神通院）

（平成22年9月分）

区分	総数	被用者保険		国民健康保険			後期高齢者 医療制度	生活 保護法	その他
		本人	家族	一般	退職本人	退職家族			
申請	12,712	1,936	1,929	5,551	85	85	309	2,816	1
合格	12,710	1,935	1,928	5,551	85	85	309	2,816	1
承認	12,710	1,935	1,928	5,551	85	85	309	2,816	1

資料：障害者施策推進部精神保健・医療課

4 精神保健福祉センター実績

（中部総合精神保健福祉センター：中部
多摩総合精神保健福祉センター：多摩
精神保健福祉センター：下谷

（平成22年9月分）

a 関係機関に対する

技術指導・援助活動件数（単位：件数）

区分	総数	内 訳		
		来所	出張	電話・ 文書
総数	798	24	224	550
中部	保健所	1	16	21
	区市町村	1	14	52
	その他	5	37	69
多摩	保健所	9	30	51
	区市町村	3	26	46
	その他	-	35	47
下谷	保健所	-	13	24
	区市町村	1	22	122
	その他	4	31	118

b 高齢者精神保健医療相談

（単位：件数）

区分	技術援助(a表の再掲)			個別援助		
	来所	出張	電話・ 文書	来所	訪問	電話・ 文書
総数	5	39	135	1	13	6
中部	4	12	64	1	3	6
多摩	-	15	25	-	6	-
下谷	1	12	46	-	4	-

c 協力組織育成件数（単位：件数）

区分	総数	来所	出張	電話・ 文書	
					総数
中部	共同作業所等	17	3	4	10
	協力事業所	-	-	-	-
	地域組織等	9	2	7	-
多摩	共同作業所等	20	1	7	12
	協力事業所	-	-	-	-
	地域組織等	2	-	-	2
下谷	共同作業所等	30	-	1	29
	協力事業所	-	-	-	-
	地域組織等	4	-	-	4
その他	45	2	6	37	

d 広報普及件数（単位：件数）

区分	総数	ビデオ パネル	見学 案内	講演 会	情報提供			
					総数	ホーム ページ	資料 配布	その他
総数	件数	26	7	12	7			
	実人員	587	-	149	438	75	-	53
中部	件数	10	5	5	-			
	実人員	93	-	93	-	54	-	33
多摩	件数	3	-	3	-			
	実人員	43	-	43	-	10	-	9
下谷	件数	13	2	4	7			
	実人員	451	-	13	438	11	-	11
貸出数	2	2	-	-				

e 精神保健福祉相談

(単位：件数)

区 分		個 別 相 談				心の電話相談
		総 数	電話・文書	面 接	訪 問	
総 数		2,719	204	273	9	2,233
中 部	ア ル コ ー ル	36	6	10	-	20
	薬 物 期 者	36	10	14	-	12
	思 春 高 齢 者	101	25	56	-	20
	其 他 精 神 一 般	8	-	-	-	8
		671	15	14	-	642
多 摩	ア ル コ ー ル	62	19	20	-	23
	薬 物 期 者	22	5	11	-	6
	思 春 高 齢 者	75	10	29	-	36
	其 他 精 神 一 般	4	-	-	-	4
		790	4	30	-	756
下 谷	ア ル コ ー ル	56	17	19	-	20
	薬 物 期 者	78	29	29	-	20
	思 春 高 齢 者	34	3	10	-	21
	其 他 精 神 一 般	11	1	3	1	6
		735	60	28	8	639

f 通所訓練（精神科デイケア）利用者状況

(単位：人／回)

区 分		在籍状況（実）				利用状況（延）				延利用者総数	訓練日数	一日当たり利用者数	通所訓練部門での相談			
		前月末現在数	本月入所者数	本月退所者数	本月末現在数	プログラム利用者数	試験参加者数	就労援助利用者数	その他利用者数				電話・文書	面接	訪問	
総 数		184	18	16	186	1,323	234	2	279	1,838	-	123	387	594	11	
中 部	作業訓練	-	39	12	7	44	474	214	-	59	747	15	50	40	128	1
	デイ・ケア	-	47	1	5	43	285	18	-	152	455	15	30	136	212	-
多 摩	作業訓練	-	-	-	-	-	-	-	-	-	-	-	-	62	109	4
	デイ・ケア	-	82	5	4	83	463	-	2	41	506	15	34	137	122	6
下 谷	作業訓練	-	-	-	-	-	-	-	-	-	-	-	-	-	-	-
	デイ・ケア	-	16	-	-	16	101	2	-	27	130	14	9	12	23	-

g 入所訓練（病室、生活訓練施設）利用者状況

(単位：人／回)

区 分		在籍状況（実）				退所後利用		試験泊・体験泊		延利用者総数	訓練日数	一日当たり利用者数	入所訓練部門での相談		
		前月末現在数	本月入所者数	本月退所者数	本月末現在数	実人員数	延利用者数	実人員数	延利用者数				電話・文書	面接	訪問
総 数		89	24	25	88	3	23	9	17	2,674	-	90	2,285	6,482	242
中 部	病 室	-	19	2	3	18	-	-	-	555	30	19	242	2,622	41
	ホステル	-	27	12	11	28	1	6	8	15	807	30	27	808	1,574
多 摩	病 室	-	13	-	1	12	-	-	-	390	30	13	45	952	30
	ホステル	-	30	10	10	30	2	17	1	2	922	30	31	1,190	1,334

h 研修実施状況（単位：人／回）

区分	回 数	実人数	延人数
総数	4	119	161
中部	-	-	-
多摩	4	119	161
下谷	-	-	-

注：平成18年4月分より、d表の区分の表示内容を変更しました。

資料：障害者施策推進部精神保健・医療課

（平成22年9月分）

疾病名	8月 末		認 定		資格喪失		9月 末		
	一般(内重症)	老人(内重症)	一般	老人	一般	老人	一般(内重症)	老人(内重症)	合計(内重症)
総 計	62,366 (15,355)	31,883 (12,736)	24,017	9,299	23,491	8,929	62,892 (15,459)	32,253 (12,770)	95,145 (28,229)
ベ ー チ ェ ッ ト 病	1,377 (20)	262 (10)	630	111	625	111	1,382 (20)	262 (10)	1,644 (30)
多 発 性 硬 化 症	1,415 (104)	101 (23)	602	27	585	25	1,432 (105)	103 (23)	1,535 (128)
重 症 筋 無 力 症	1,184 (14)	565 (10)	470	229	470	221	1,184 (14)	573 (10)	1,757 (24)
全 身 性 エ リ テ マ ト ー デ ス	5,169 (110)	504 (13)	2,651	226	2,615	221	5,205 (110)	509 (13)	5,714 (123)
ス モ	22 (22)	128 (129)	5	7	5	8	22 (22)	127 (129)	149 (151)
再 生 不 良 性 貧 血	530 (14)	251 (7)	224	87	220	87	534 (13)	251 (7)	785 (20)
サ ル コ イ ド ー シ ス	983 (14)	448 (5)	489	223	483	218	989 (15)	453 (5)	1,442 (20)
筋 萎 縮 性 側 索 硬 化 症	439 (177)	358 (143)	170	121	160	119	449 (182)	360 (143)	809 (325)
汎 発 生 強 皮 症	1,470 (12)	740 (11)	592	318	590	304	1,472 (12)	754 (11)	2,226 (23)
皮 膚 筋 炎 ・ 多 発 性 筋 炎	1,154 (13)	422 (10)	567	186	556	186	1,165 (13)	422 (10)	1,587 (23)
特 発 性 血 小 板 減 少 性 紫 斑 病	1,339 (6)	568 (4)	545	219	541	206	1,343 (6)	581 (4)	1,924 (10)
結 節 性 動 脈 周 囲 炎	370 (20)	336 (26)	167	162	163	155	374 (21)	343 (26)	717 (47)
潰 瘍 性 大 腸 炎	10,643 (12)	931 (4)	5,619	451	5,450	438	10,812 (12)	944 (4)	11,756 (16)
高 安 病	384 (7)	114 (2)	186	52	183	53	387 (7)	113 (2)	500 (9)
ビ ュ ル ガ ー 病	360 (6)	123 (4)	132	40	135	37	357 (6)	126 (4)	483 (10)
天 疱 瘡	306 (3)	128 (1)	144	53	140	51	310 (3)	130 (1)	440 (4)
脊 髓 小 脳 変 性 症	1,183 (178)	894 (135)	449	315	443	304	1,189 (177)	905 (135)	2,094 (312)
ク ロ ー ン 病	2,831 (24)	96 (-)	1,627	36	1,600	36	2,858 (24)	96 (-)	2,954 (24)
劇 症 肝 炎	13 (13)	2 (2)	2	-	2	1	13 (13)	1 (2)	14 (15)
悪 性 関 節 リ ウ マ チ	279 (24)	221 (19)	119	87	119	86	279 (24)	222 (19)	501 (43)
パ ー キ ン ソ ン 病	2,431 (150)	7,426 (774)	885	2,855	899	2,719	2,417 (149)	7,562 (774)	9,979 (923)
ア ミ ロ イ ド ー シ ス	72 (9)	42 (8)	33	10	32	7	73 (9)	45 (8)	118 (17)
後 縦 靱 帯 骨 化 症	1,043 (59)	1,189 (89)	362	434	351	414	1,054 (61)	1,209 (89)	2,263 (150)
ハ ン チ ン ト ン 病	51 (13)	12 (2)	14	9	16	7	49 (11)	14 (2)	63 (13)
モ ヤ モ ヤ 病 (ウイリス動脈輪閉塞症)	895 (52)	66 (2)	425	24	421	24	899 (50)	66 (2)	965 (52)
ウ ェ ゲ ナ ー 肉 芽 腫 症	126 (7)	41 (3)	67	18	68	19	125 (7)	40 (3)	165 (10)
特 発 性 拡 張 型 心 筋 症	1,084 (67)	312 (17)	524	159	517	154	1,091 (66)	317 (17)	1,408 (83)
多 系 統 萎 縮 症	547 (102)	477 (117)	180	170	186	153	541 (101)	494 (117)	1,035 (218)
表 皮 水 疱 症	26 (1)	1 (-)	15	-	15	-	26 (1)	1 (-)	27 (1)
膿 疱 性 乾 癬	95 (3)	46 (1)	47	17	46	17	96 (3)	46 (1)	142 (4)
広 範 脊 柱 管 狭 窄 症	134 (14)	246 (27)	50	92	49	89	135 (14)	249 (27)	384 (41)
原 発 性 胆 汁 性 肝 硬 変	1,108 (8)	689 (4)	497	309	494	300	1,111 (8)	698 (4)	1,809 (12)
重 症 急 性 膵 炎	61 (61)	17 (22)	16	5	14	5	63 (63)	17 (22)	80 (85)
特 発 性 大 腿 骨 頭 壊 死 症	717 (8)	131 (2)	286	41	276	38	727 (9)	134 (2)	861 (11)
混 合 性 結 合 組 織 病	712 (3)	97 (-)	378	38	377	35	713 (3)	100 (-)	813 (3)
原 発 性 免 疫 不 全 症 候 群	144 (9)	2 (-)	70	-	68	-	146 (10)	2 (-)	148 (10)
特 発 性 間 質 性 肺 炎	208 (14)	370 (34)	76	143	80	128	204 (17)	385 (34)	589 (51)
網 膜 色 素 変 性 症	1,527 (159)	813 (98)	623	341	614	326	1,536 (161)	828 (98)	2,364 (259)
プ リ オ ン 病	22 (22)	18 (16)	4	2	4	3	22 (22)	17 (16)	39 (38)
原 発 性 肺 高 血 圧 症	109 (18)	23 (2)	47	10	45	9	111 (19)	24 (2)	135 (21)
神 経 線 維 腫 症	315 (7)	27 (3)	156	7	152	6	319 (7)	28 (3)	347 (10)
垂 急 性 硬 化 性 全 脳 炎	3 (3)	- (-)	-	-	-	-	3 (3)	- (-)	3 (3)
バ ッ ド ・ キ ア リ 症 候 群	13 (-)	1 (-)	8	1	7	1	14 (-)	1 (-)	15 (-)
特 発 性 慢 性 肺 血 栓 塞 栓 症	71 (4)	45 (3)	38	20	36	17	73 (5)	48 (3)	121 (8)
ライソゾーム病 (ファブリー病含む)	67 (15)	2 (-)	33	1	33	1	67 (14)	2 (-)	69 (14)
副 腎 白 質 ジ ス ト ロ フ ィ ー	14 (6)	1 (-)	5	-	5	-	14 (6)	1 (-)	15 (6)
家 族 性 高 コ レ ス テ ロ ー ル 血 症 (ホモ接合体)	3 (-)	2 (-)	1	-	1	-	3 (-)	2 (-)	5 (-)
脊 髓 性 筋 萎 縮 症	68 (40)	10 (3)	26	4	25	4	69 (42)	10 (3)	79 (45)
球 脊 髓 性 筋 萎 縮 症	44 (6)	20 (3)	19	4	14	5	49 (7)	19 (3)	68 (10)
慢 性 炎 症 性 脱 髓 性 多 発 性 神 経 炎	312 (25)	108 (7)	136	45	132	46	316 (25)	107 (7)	423 (32)
肥 大 型 心 筋 症	80 (5)	41 (2)	35	20	31	16	84 (6)	45 (2)	129 (8)
拘 束 型 心 筋 症	3 (1)	- (-)	2	-	2	-	3 (1)	- (-)	3 (1)
ミ ト コ ン ド リ ア 症	102 (16)	18 (3)	44	7	42	8	104 (17)	17 (3)	121 (20)
リンパ 脈 管 筋 腫 症 (LAM)	41 (3)	- (-)	24	-	19	-	46 (4)	- (-)	46 (4)
重 症 多 形 滲 出 性 紅 斑 (急性期)	2 (2)	- (-)	1	-	1	-	2 (2)	- (-)	2 (2)
黄 色 靱 帯 骨 化 症	21 (-)	17 (1)	5	7	2	6	24 (-)	18 (1)	42 (1)
間 脳 下 垂 体 機 能 障 害	638 (2)	114 (-)	293	39	245	37	686 (2)	116 (-)	802 (2)
国 の 対 象 疾 病 小 計	44,360 (1,707)	19,616 (1,801)	20,815	7,782	20,404	7,461	44,771 (1,724)	19,937 (1,801)	64,708 (3,525)
先 天 性 血 液 凝 固 因 子 欠 乏 症 等	539 (539)	22 (22)	4	1	2	-	541 (541)	23 (23)	564 (564)
国 の 対 象 疾 病 計	44,899 (2,246)	19,638 (1,823)	20,819	7,783	20,406	7,461	45,312 (2,265)	19,960 (1,824)	65,272 (4,089)

難病医療費等助成対象者（2-2）（東京都の対象疾病分）

（平成22年9月分）

疾 病 名	8 月 末		認 定		資 格 喪 失		9 月 末		
	一般(内重症)	老人(内重症)	一般	老人	一般	老人	一般(内重症)	老人(内重症)	合計(内重症)
進行性筋ジストロフィー	284 (120)	24 (7)	114	11	113	9	285 (122)	26 (7)	311 (129)
ウィルソン病	110 (1)	- (-)	58	-	58	-	110 (1)	- (-)	110 (1)
脊髄空洞症	99 (15)	22 (6)	40	7	40	7	99 (15)	22 (6)	121 (21)
悪性高血圧	2 (-)	- (-)	-	-	-	-	2 (-)	- (-)	2 (-)
骨髄線維症	35 (2)	19 (-)	10	8	11	9	34 (2)	18 (-)	52 (2)
ネフローゼ症候群	1,043 (11)	186 (8)	495	69	486	67	1,052 (10)	188 (8)	1,240 (18)
母斑	130 (9)	3 (-)	57	1	56	1	131 (9)	3 (-)	134 (9)
シェーグレン症候群	728 (2)	425 (1)	312	174	313	171	727 (2)	428 (1)	1,155 (3)
多発性嚢胞腎	309 (221)	89 (73)	90	23	88	22	311 (226)	90 (73)	401 (299)
特発性門脈圧亢進症	76 (3)	27 (-)	40	13	39	12	77 (3)	28 (-)	105 (3)
原発性硬化性胆管炎	60 (-)	15 (-)	26	5	25	4	61 (2)	16 (-)	77 (2)
肝内結石症	23 (-)	4 (-)	13	1	13	1	23 (-)	4 (-)	27 (-)
ミオトニー症候群	324 (45)	14 (2)	142	6	137	6	329 (46)	14 (2)	343 (48)
特発性好酸球増多症候群	34 (-)	7 (1)	21	4	21	4	34 (-)	7 (1)	41 (1)
アレルギー性肉芽腫性血管炎	150 (2)	62 (2)	67	28	67	28	150 (2)	62 (2)	212 (4)
強直性脊椎炎	260 (6)	61 (1)	134	21	129	20	265 (7)	62 (1)	327 (8)
びまん性汎細気管支炎	111 (2)	68 (1)	46	31	46	29	111 (2)	70 (1)	181 (3)
遺伝性ニューロパチー	101 (17)	23 (3)	31	6	32	6	100 (17)	23 (3)	123 (20)
遺伝性QT延長症候群	36 (1)	1 (-)	22	-	22	-	36 (1)	1 (-)	37 (1)
先天性ミオパチー	44 (14)	2 (-)	17	-	16	-	45 (15)	2 (-)	47 (15)
成人スティル病	267 (1)	40 (-)	136	17	128	15	275 (1)	42 (-)	317 (1)
網膜脈絡膜萎縮症	23 (5)	78 (12)	9	23	8	23	24 (5)	78 (12)	102 (17)
自己免疫性肝炎	587 (1)	280 (1)	263	134	256	133	594 (1)	281 (1)	875 (2)
東京都の対象疾病 小計	4,836 (478)	1,450 (118)	2,143	582	2,104	567	4,875 (489)	1,465 (118)	6,340 (607)
人工透析を必要とする腎不全	12,631 (12,631)	10,795 (10,795)	1,055	934	981	901	12,705 (12,705)	10,828 (10,828)	23,533 (23,533)
東京都の対象疾病 計	17,467 (13,109)	12,245 (10,913)	3,198	1,516	3,085	1,468	17,580 (13,194)	12,293 (10,946)	29,873 (24,140)

注1. 認定は更新認定を含む。

2. 「慢性肝炎」、「肝硬変・ヘパトーム」については、平成14年9月30日をもって廃止。また、住民税非課税世帯に対する経過措置についても、平成17年9月30日をもって終了した。

3. 平成17年10月1日より疾病（脊髄空洞症）を追加する。

4. 平成21年10月1日より11疾病（新規7、都単独疾病から組替え4）を追加する。

当月	95,145 人	当月重症度	28,229 人
前月	94,249 人	前月重症度	28,091 人
当月-前月=	896 人増	対認定患者比	29.67 %
対前月比	0.95 %		
前年同月	89,717 人		
対前年同月比	6.05 %増		

資料：保健政策部疾病対策課

6 エイズ相談件数・抗体検査者数

(平成22年9月分)

区 分	電話相談数	来所(来院) 相談者数	受診者数	抗体等検査者数		
				計	男	女
総 数	3,089	3,881	979	2,202	1,397	805
保 健 所	665	2,183	-	1,364	821	543
東 京 都	153	397	-	352	227	125
特 別 区	483	1,492	-	873	505	368
八 王 子 市	29	294	-	139	89	50
都 立 病 院	-	-	979	18	10	8
エ イ ズ 対 策 係	2,424	1,698	-	820	566	254

資料：健康安全部感染症対策課

(平成22年第35～39週)

病名	東京都		全国	
	第35～39週	平成22年累計	第35～39週	平成22年累計
一類感染症				
エボラ出血熱	-	-	-	-
クリミア・コンゴ出血熱	-	-	-	-
痘苗	-	-	-	-
南米出血熱	-	-	-	-
ペルーブルグ病	-	-	-	-
ラッサ	-	-	-	-
二類感染症				
急性灰白髄炎	-	-	-	2
結核	339	3,111	1,505	18,937
ジフテリ	-	-	-	-
重症急性呼吸器症候群	-	-	-	-
鳥インフルエンザ(H5N1)	-	-	-	-
三類感染症				
コレラ	1	2	3	9
細菌性赤痢	11	60	34	157
腸管出血性大腸菌感染症	78	298	695	3,475
腸チフス	1	7	3	24
パラチフス	2	5	5	18
四類感染症				
E型肝炎	-	7	1	48
ウエストナイル熱	-	-	-	-
A型肝炎	4	41	11	311
エキノкокス	-	-	1	8
黄熱	-	-	-	-
オウムム	-	-	-	9
オムスク出血熱	-	-	-	-
回帰熱	-	-	-	-
キヤサヌル森林熱	-	-	-	-
Q熱	-	-	-	2
狂犬病	-	-	-	-
コクシジオリデス症	-	-	-	-
サザル	-	-	-	-
腎症候性出血熱	-	-	-	-
西部ウマ脳炎	-	-	-	-
ダニ媒介脳炎	-	-	-	-
炭疽	-	-	-	-
つが虫	-	5	1	114
デング	23	53	50	184
東部ウマ脳炎	-	-	-	-
鳥インフルエンザ(H5N1を除く)	-	-	-	-
ニパウイルス感染症	-	-	-	-
日本紅斑熱	-	1	11	86
日本脳炎	-	-	1	1
発しんチフス	-	-	-	-
ハニウイスル肺症候群	-	-	-	-
Bウイスル	-	-	-	-
鼻疽	-	-	-	-
ブルセラ	-	-	-	2

病 名	東 京 都		全 国	
	第 35 ～ 39 週	平成 22 年累計	第 35 ～ 39 週	平成 22 年累計
四類感染症(続き)				
ベネズエラウマ脳炎	-	-	-	-
ヘンドラウイルス感染症	-	-	-	-
ボツリヌス症	-	-	-	-
マラリア	4	23	7	56
野兔病	-	-	-	-
ライム病	-	1	2	11
リッサウイルス感染症	-	-	-	-
リフトバレー熱	-	-	-	-
類鼻疽	-	1	1	3
レジオネラ症	4	30	61	539
レプトスピラ症	-	2	3	13
ロッキー山紅斑熱	-	-	-	-
五類感染症				
アメルバ赤痢	23	134	58	631
ウイルス性肝炎(A型・E型を除く)	3	31	9	150
急性脳炎	1	13	10	179
クリプトスポリジウム症	-	3	4	16
クロイツフェルト・ヤコブ病	-	10	6	119
劇症型溶血性レンサ球菌感染症	1	15	2	89
後天性免疫不全症候群	60	366	64	1,079
ジアルジア症	2	11	2	58
骨髄炎菌性脳膜炎	-	-	-	6
先天性風しん症候群	-	-	-	-
梅毒	18	128	37	456
破傷風	-	3	5	75
バンコマイシン耐性黄色ブドウ球菌感染症	-	-	-	-
バンコマイシン耐性腸球菌感染症	1	12	9	80
風しん	1	11	4	72
麻疹	5	64	28	395

- 注 1. 医師から直接都内の保健所長に届け出された患者数です。
 2. 医師から追加して届出があった場合、数値を遡及して修正することがあります。

資料：感染症情報センター（健康安全研究センター）

8 健康安全研究センター検査業務実績

(平成22年9月分)

種 類	検 査 数	本 所	支 所
総 数	15,680	14,291	1,389
微 生 物 検 査	10,776	9,387	1,389
食品・腸内細菌検査	3,850	2,461	1,389
病原細菌検査	2,163	2,163	-
ウイルス検査	4,763	4,763	-
食 品 化 学 検 査	3,569	3,569	-
食品成分検査	320	320	-
食品添加物検査	439	439	-
残留物質検査	2,810	2,810	-
食品化学検査	-	-	-
医 薬 品 検 査	1,186	1,186	-
医薬品検査	546	546	-
微量分析検査	640	640	-
環 境 保 健 検 査	149	149	-
環境衛生検査	36	36	-
水質検査	113	113	-
生体影響検査	-	-	-

注 平成19年4月分より、報告の項目を変更しました。

資料：健康安全研究センター

9 性感染症検査実績

(平成22年9月分)

	梅毒血清反応検査			クラミジア抗体検査			淋菌検査	
	検査数 (STS)	検査数 (TPHA)	陽性数	検査数	陽性数 (IgA)	陽性数 (IgG)	検査数 (PCR・LCR)	陽性数
総数	878	565	12	928	116	176	361	2
男	512	338	9	548	54	80	191	-
女	366	227	3	380	62	96	170	2

資料：健康安全部感染症対策課

10

大気汚染健康障害者医療費助成被認定者

(平成22年9月分)

疾 病 名	患者数	年齢階層別					
		0～17歳	0～19歳	20～39歳	40～59歳	60～74歳	75歳以上
総							
8月 数未定	83,071	29,392	31,943	15,723	17,729	12,902	4,774
新規認定	1,167	87	108	412	355	211	81
(更新認定)	(1,772)	(541)	(627)	(246)	(382)	(357)	(160)
9月 末	83,677	29,089	31,612	16,079	18,023	13,072	4,891
慢性気管支炎							
8月 数未定	4	4	4	-	-	-	-
新規認定	-	-	-	-	-	-	-
(更新認定)	(-)	(-)	(-)	(-)	(-)	(-)	(-)
9月 末	4	4	4	-	-	-	-
気管支ぜん息							
8月 数未定	83,065	29,386	31,937	15,723	17,729	12,902	4,774
新規認定	1,167	87	108	412	355	211	81
(更新認定)	(1,772)	(541)	(627)	(246)	(382)	(357)	(160)
9月 末	83,671	29,083	31,606	16,079	18,023	13,072	4,891
ぜん息性気管支炎							
8月 数未定	2	2	2	-	-	-	-
新規認定	-	-	-	-	-	-	-
(更新認定)	(-)	(-)	(-)	(-)	(-)	(-)	(-)
9月 末	2	2	2	-	-	-	-
肺気しゅ							
8月 数未定	-	-	-	-	-	-	-
新規認定	-	-	-	-	-	-	-
(更新認定)	(-)	(-)	(-)	(-)	(-)	(-)	(-)
9月 末	-	-	-	-	-	-	-

注1 年齢階層は認定時の年齢

注2 当月末の患者数は資格喪失等を含むため、前月末の患者数と新規認定者との合計とはならない。

資料：健康安全部環境保健課

11

食中毒発生状況

(平成22年9月分)

	平成22年	1月	2月	3月	4月	5月	6月	7月	8月	9月	10月	11月	12月	平成22年	平成21年
	累計													同期累計	
件数	32	8	8	10	9	9	7	13	11					107	78
患者数	523	66	89	228	98	143	56	121	287					1,611	1,136

資料：健康安全部食品監視課

有害食品等の監視指導状況

監視指導状況

(平成22年9月分)

	立入軒数	収去軒数	収去品目数	検査件数	違反件数
収去検査	3,756	85	505	4,510	2
表示検査	3,756	-	-	38,019	9

理化学検査及び細菌検査

(平成22年9月分)

区分 食品分類	理化学		細菌		総計	輸入食品の再掲		収去検査 で発見さ れた違反 品目数
	検体数	輸入 (再掲)	検体数	輸入 (再掲)		検体数	品目数	
合計	3,080	1,255	1,430	410	4,510	1,665	166	2
魚介類	58	58	202	53	260	111	13	-
無加熱摂取冷凍食品	-	-	-	-	-	-	-	-
加熱後摂取凍結前未加熱冷凍食品	66	64	36	36	102	100	3	-
加熱後摂取凍結前加熱冷凍食品	29	-	10	-	39	-	-	-
生食用冷凍鮮魚介類	-	-	-	-	-	-	-	-
魚介加工品	70	-	247	66	317	66	33	-
肉・卵類及びその加工品	379	312	195	88	574	400	19	-
牛乳・加工乳・その他の乳	388	-	-	-	388	-	-	-
乳製品	76	66	98	98	174	164	24	-
乳類加工品	1	1	-	-	1	1	1	-
アイスクリーム類・氷菓	47	-	20	-	67	-	-	-
穀類及びその加工品	173	27	32	4	205	31	7	-
野菜類・果物及びその加工品	1,008	569	164	14	1,172	583	51	1
菓子類	285	-	159	-	444	-	-	-
清涼飲料水	121	47	38	8	159	55	3	-
酒	-	-	-	-	-	-	-	-
氷	-	-	-	-	-	-	-	-
水	-	-	-	-	-	-	-	-
調味料	132	34	73	20	205	54	2	-
そうざい類及びその半製品	116	14	54	2	170	16	1	1
その他の食品	58	37	102	21	160	58	3	-
化学的合成品及びその製剤	-	-	-	-	-	-	-	-
その他の添加物	4	-	-	-	4	-	-	-
器具及び容器包装	69	26	-	-	69	26	6	-
おもちゃ	-	-	-	-	-	-	-	-

資料：健康安全研究センター広域監視部

13 食肉衛生検査所とちく検査頭数

(平成22年9月分)

区 分	総 数	牛	こ 牛	馬	豚	め ん 羊	山 羊
とちく検査頭数	21,658	7,771	-	-	13,887	-	-
処 分 頭 数	13,466	5,574	-	-	7,892	-	-
禁 止	-	-	-	-	-	-	-
全 部 廃 棄	13	2	-	-	11	-	-
一 部 廃 棄	13,453	5,572	-	-	7,881	-	-

資料：健康安全部食品監視課

14 市場衛生検査所業務

a. 監視指導等

(平成22年9月分)

対象業態数	監 視 指 導 件 数	衛 生 教 育		食 中 毒 関 連 調 査 件 数	苦 情 処 理 件 数	表 示 違 反 件 数
		回 数	人 数			
2,745	13,071	17	447	1	50	16

b. 品目別の検査及び処理

(平成22年9月分)

品 目	検 査 検 体 数			検 査 項 目	行 政 処 分	措 置
	総 数	適	不 適			
総 数	438	433	5	3,884	-	34
魚 介 類	230	230	-	892	-	3
魚介類加工品	7	7	-	49	-	-
乳 肉 製 品	6	6	-	54	-	-
青 果 物	68	68	-	1,593	-	-
そ の 他	127	122	5	1,296	-	31

資料：健康安全部食品監視課

15 検案・解剖件数、死因別（監察医務院分）

a. 検案・解剖件数

（平成22年9月分）

	総数	男	女	不詳
検案件数	966	597	369	-
解剖件数	198	138	60	-
（行政処置数）	-	-	-	-
（当院司法処置数）	-	-	-	-
当院以外の司法解剖	13	9	4	-

b. 検案・解剖件数、死因別

（平成22年8月分）

死因	総数	男	女	不詳	死因	総数	男	女	不詳
総数	1,227	791	436	-	その他不詳の外因死	275	193	82	-
病死	689	425	264	-	自 殺	176	123	53	-
感染症及び寄生虫症	3	2	1	-	中 毒	17	12	5	-
結核	-	-	-	-	縊 死	104	73	31	-
その他	3	2	1	-	溺 死	14	9	5	-
新生物	28	21	7	-	飛び降り	28	21	7	-
内分泌・代謝・免疫疾患	24	15	9	-	鋭器	5	1	4	-
神経系・感覚器系の疾患	5	3	2	-	交通機関	6	5	1	-
循環器系の疾患	476	282	194	-	その他	2	2	-	-
心疾患	371	222	149	-	他 殺	-	-	-	-
脳血管障害	69	38	31	-	その他及び不詳	99	70	29	-
その他の循環器系疾患	36	22	14	-	不詳の死	150	105	45	-
呼吸器系疾患	45	29	16	-					
消化器系疾患	68	51	17	-					
その他	40	22	18	-					
不慮の外因死	113	68	45	-					
交通事故	13	7	6	-					
転倒・転落	18	12	6	-					
溺水	1	1	-	-					
煙・火災・火焰による死	3	1	2	-					
窒息	12	8	4	-					
中毒	2	-	2	-					
その他	64	39	25	-					

検案数 1,227 解剖数 232（行政処置数 232 司法処置数 - ）
 当院以外の司法解剖件数 24

資料：監察医務院

(平成22年9月分)

施設名	入院等					外来
	前月末 在籍数	入院等	退院等	前月末 在籍数	当月患者 延数	当月患者 延数
肢体不自由児施設	304	107	108	304	4,317	7,065
北療育医療センター	106	107	108	106	2,544	3,747
入院	39	89	92	36	1,322	・
入園	21	18	15	25	770	・
通園	46	-	1	45	452	・
城南分園	74	-	-	74	710	865
通園	49	-	-	49	489	・
通所	25	-	-	25	221	・
城北分園	64	-	-	64	599	659
通園	41	-	-	41	388	・
通所	23	-	-	23	211	・
多摩療育園	60	-	-	60	464	1,794
通園	60	-	-	60	464	・
重症心身障害児施設	673	193	191	675	16,955	6,061
府中療育センター	280	73	74	279	7,684	366
入院	4	14	11	7	146	・
入所	243	59	63	239	7,244	・
通所	33	-	-	33	294	・
北療育医療センター	72	12	12	72	1,598	・
入所	39	12	12	39	1,213	・
通所	33	-	-	33	385	・
東大和療育センター	143	59	59	143	3,711	2,639
入院	3	8	10	1	45	・
入所	104	51	49	106	3,231	・
通所	36	-	-	36	435	・
よつぎ療育園	26	-	-	26	273	889
通所	26	-	-	26	273	・
東部療育センター	152	49	46	155	3,689	2,167
入院	3	5	6	2	53	・
入所	99	44	40	103	3,122	・
通所	50	-	-	50	514	・

注 平成18年4月分より、東部療育センター（平成17年12月開所）分を計上しています。

平成20年4月分より、北療育医療センター 重心施設 通所（平成20年4月開所）分を計上しています。

資料：障害者施策推進部居住支援課

B型・C型ウイルス肝炎入院医療費助成対象者

(平成22年9月分)

疾病名	8月末		認定		資格喪失		9月末		
	一般	老人	一般	老人	一般	老人	一般	老人	合計
内訳									
総数	121	33	14	2	37	6	98	29	127
B型ウイルス肝炎	40	-	2	-	10	-	32	-	32
C型ウイルス肝炎	81	33	12	2	27	6	66	29	95

注 平成14年10月1日より助成開始

☆当月 127人

☆前月 154人

☆当月－前月 ▲27人増

資料：保健政策部疾病対策課

B型・C型ウイルス肝炎インターフェロン治療医療費助成対象者

(平成22年9月分)

疾病名	8月末		認定		資格喪失		9月末		
	一般	老人	一般	老人	一般	老人	一般	老人	合計
内訳									
総数	1,771	268	239	25	139	20	1,871	273	2,144
B型ウイルス肝炎	76	-	10	-	7	-	79	-	79
C型ウイルス肝炎	1,695	268	229	25	132	20	1,792	273	2,065

注 平成19年10月1日より助成開始

☆当月 2,144人

☆前月 2,039人

☆当月－前月 105人増

資料：保健政策部疾病対策課

B型ウイルス肝炎核酸アナログ製剤治療医療費助成対象者

(平成22年9月分)

疾病名	8月末		認定		資格喪失		9月末		
	一般	老人	一般	老人	一般	老人	一般	老人	合計
内訳									
総数	1,339	104	294	23	6	1	1,627	126	1,753
B型ウイルス肝炎	1,339	104	294	23	6	1	1,627	126	1,753

注 平成22年4月1日より助成開始

☆当月 1,753人

☆前月 1,443人

☆当月－前月 310人増

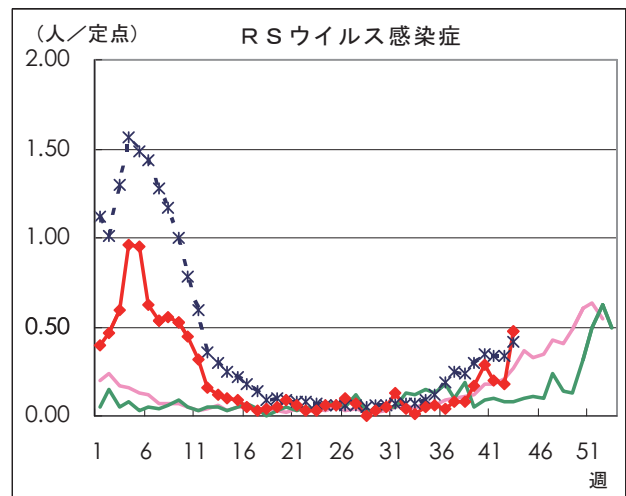
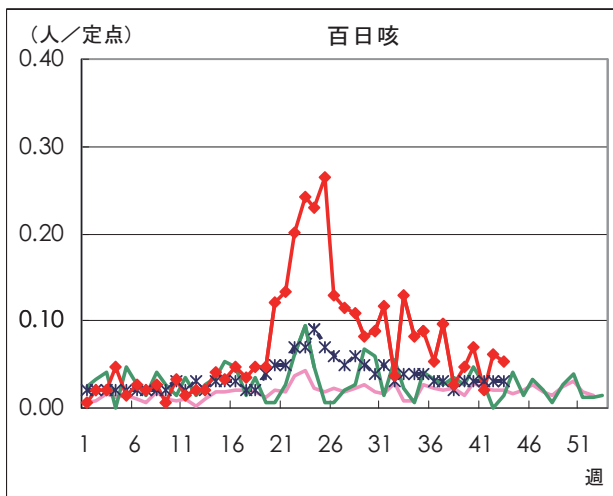
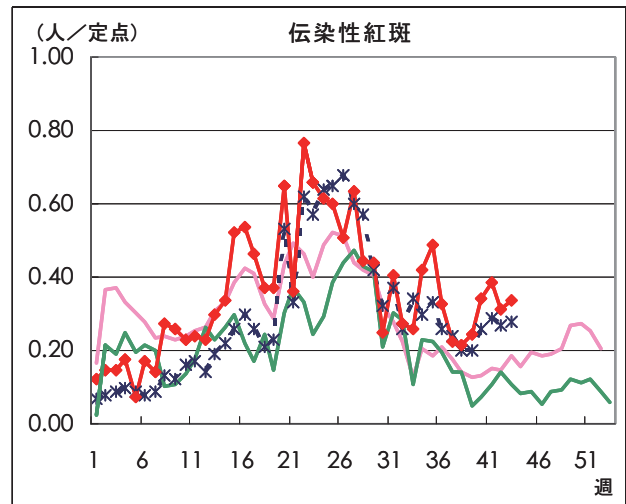
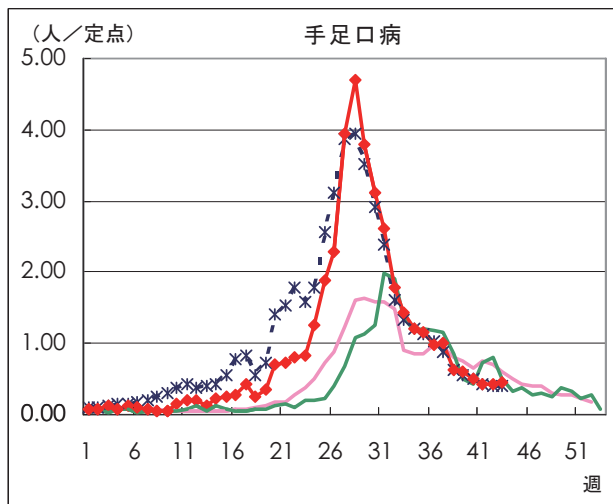
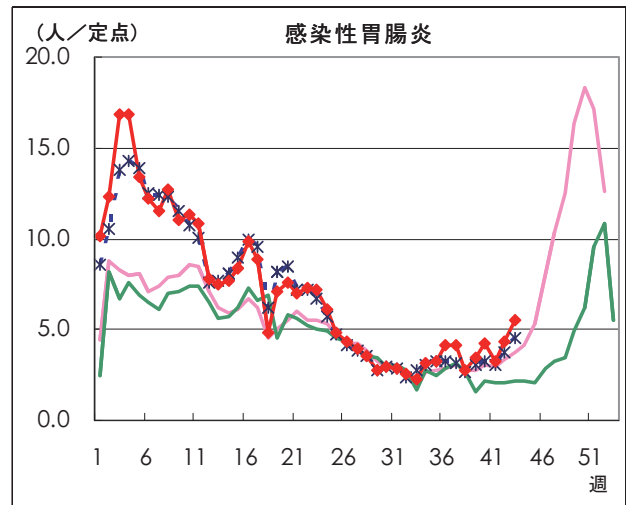
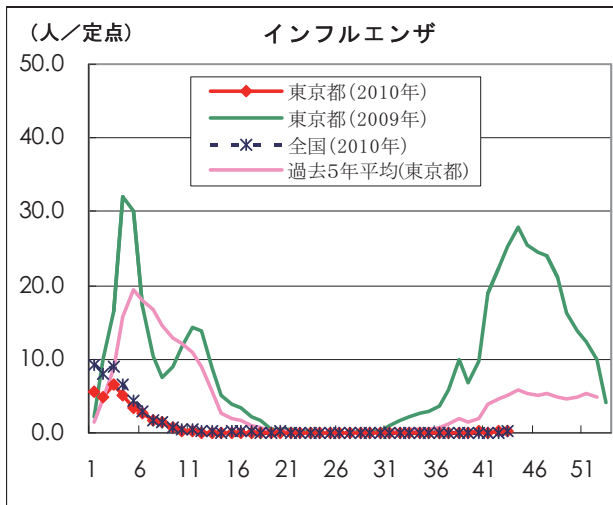
資料：保健政策部疾病対策課

感染症発生動向調査

週別定点あたり患者報告数推移

○定点数：全協力医療機関 150定点(小児科)

○期 間：2010年第43現在



本グラフは、福祉保健局ホームページにてカラー（PDF ファイル）でご覧いただけます。

http://www.fukushihoken.metro.tokyo.jp/kiban/chosa_tokei/geppo/

資料：東京都健康安全研究センター（感染症情報センター）

月報 福祉行政・衛生行政統計 平成22年9月号

平成22年11月29日発行

登録番号 (22) 7

編集・発行 東京都福祉保健局総務部総務課

東京都新宿区西新宿二丁目8番1号

電話番号 03 (5320) 4033 (ダイヤル)

印刷 東京都大田福祉工場

東京都大田区大森西二丁目22番26号

電話番号 03 (3762) 7611