

月報

2010. *10*

福祉行政・衛生行政統計

目 次

- 福祉行政統計編..... 1
 - 衛生行政統計編..... 19
-

福 祉 行 政 統 計

| | | |
|---|-------------------------------------|----|
| 1 | 地域別指標 | 2 |
| 2 | 生活保護 | |
| | (1) 保護の対象 | 4 |
| | (2) 保護費 | 5 |
| | (3) 保護施設 | 5 |
| 3 | 低所得者福祉 | |
| | (1) 生活福祉資金 | 6 |
| | (2) 城北労働・福祉センター | 6 |
| 4 | 高齢者福祉 | |
| | (1) 高齢者福祉相談 | 7 |
| | (2) 高齢者福祉施設 | 7 |
| | (3) 高齢者医療 | 7 |
| | (4) 介護保険 | 7 |
| 5 | 児童福祉 | |
| | (1) 児童相談 | 9 |
| | (2) 児童福祉施設 | 10 |
| | (3) 里親及び小規模住居型児童養育事業 | 10 |
| 6 | ひとり親福祉 | |
| | (1) 母子相談 | 11 |
| | (2) 母子生活支援施設 | 11 |
| | (3) 母子福祉資金 | 11 |
| | (4) 児童扶養手当 | 11 |
| 7 | 女性福祉 | |
| | (1) 女性相談 | 12 |
| | (2) 婦人保護施設 | 13 |
| 8 | 障害者福祉 | |
| | (1) 障害者の手帳 | 14 |
| | (2) 障害者の相談・援護 | 14 |
| | (3) 障害者医療 | 15 |
| | (4) 障害者（児）の施設 | 16 |
| | (5) 特別児童扶養手当・特別障害者手当・障害児福祉手当等 | 18 |
| | (6) 心身障害者扶養年金 | 18 |

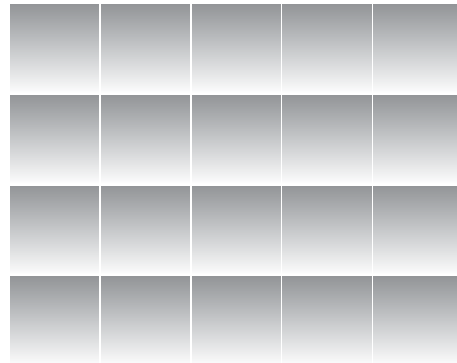
衛 生 行 政 統 計

| | | |
|----|---------------------------|----|
| 1 | 東京都保健医療情報センター運営状況 | 21 |
| 2 | 小児慢性疾患等医療券交付 | 22 |
| 3 | 自立支援医療費（精神通院） | 23 |
| 4 | 精神保健福祉センター実績 | 23 |
| 5 | 難病医療費等助成対象者 | 25 |
| 6 | エイズ相談件数・抗体検査者数 | 27 |
| 7 | 感染症発生動向調査全数把握対象疾患届出患者数 | 28 |
| 8 | 健康安全研究センター検査業務実績 | 30 |
| 9 | 性感染症検査実績 | 30 |
| 10 | 大気汚染健康障害者医療費助成被認定者 | 31 |
| 11 | 食中毒発生状況 | 31 |
| 12 | 健康安全研究センターによる監視指導状況 | 32 |
| 13 | 食肉衛生検査所とちく検査頭数 | 33 |
| 14 | 市場衛生検査所業務 | 33 |
| 15 | 検案・解剖件数、死因別（監察医務院分） | 34 |
| 16 | 都立肢体不自由児施設及び重症心身障害児施設利用状況 | 35 |
| 17 | ウィルス肝炎医療費助成対象者 | 36 |
| | 感染症発生動向調査 | 48 |

平成22年度第2四半期分

| | | |
|----|---------------------------|----|
| 18 | 栄養指導 | 37 |
| 19 | 地区組織指導等 | 37 |
| 20 | 給食施設栄養指導等 | 37 |
| 21 | 特定給食施設に対する指導・監督 | 38 |
| 22 | 結核医療費公費負担（一般医療） | 38 |
| 23 | 結核医療費公費負担（入院医療） | 38 |
| 24 | 結核健康診断・予防接種 | 39 |
| 25 | 在宅難病患者訪問相談指導実績 | 39 |
| 26 | 建築物登録営業所及び監視指導数 | 39 |
| 27 | 環境衛生施設数及び監視指導数 | 40 |
| 28 | 食品衛生施設数及び監視指導数 | 41 |
| 29 | 食品等の収去試験（都・区及び八王子市保健所収去分） | 43 |
| 30 | 化製場等施設数及び監視指導数 | 44 |
| 31 | 動物管理・狂犬病予防 | 44 |
| 32 | 食鳥処理場等施設数及び監視指導数 | 44 |
| 33 | 検案・解剖件数、死因別（多摩・島しょ地域分） | 45 |
| 34 | 薬事及び毒物劇物監視成績 | 46 |
| 35 | 特定建築物等の監視指導状況 | 47 |

福祉行政統計 編



1 地域別指標 その1

| | 都の人口(初日) | | 生活保護(月中) | | | | 保育所 在籍者数 (初日) | 私的 約 再掲 | |
|-------|-----------|---------------|----------|---------------|-----------------|--------------|---------------------|---------------|---|
| | 世帯 | 人 員 (A) | 世帯 | 人 員 (B) | 保護率% (B)/(A) | 前年同月 保護率% | | | |
| 総 数 | 6,295,265 | 13,048,873 | 196,556 | 258,623 | 19.8 | 17.8 | 175,752 | 21 | 総 |
| 区 部 計 | 4,441,866 | 8,846,580 | 149,278 | 192,165 | 21.7 | 19.5 | 111,681 | 1 | 区 |
| 千代田区 | 24,233 | 46,413 | 556 | 618 | 13.3 | 12.5 | 516 | 0 | 千 |
| 中央区 | 68,367 | 118,730 | 758 | 865 | 7.3 | 6.9 | 1,633 | 0 | 中 |
| 港区 | 122,040 | 218,482 | 1,637 | 1,980 | 9.1 | 8.3 | 2,140 | 0 | 港 |
| 新宿区 | 184,781 | 319,857 | 8,517 | 9,687 | 30.3 | 25.8 | 3,527 | 0 | 新 |
| 文京区 | 105,658 | 201,323 | 1,868 | 2,192 | 10.9 | 9.8 | 2,180 | 0 | 文 |
| 台東区 | 91,775 | 175,820 | 7,321 | 7,905 | 45.0 | 42.6 | 1,857 | 0 | 台 |
| 墨田区 | 122,561 | 247,193 | 6,013 | 7,528 | 30.5 | 28.5 | 3,999 | 0 | 墨 |
| 江東区 | 215,037 | 463,292 | 6,163 | 8,170 | 17.6 | 15.8 | 6,905 | 0 | 江 |
| 品川区 | 192,881 | 364,581 | 4,100 | 4,925 | 13.5 | 12.1 | 5,116 | 0 | 品 |
| 目黒区 | 142,601 | 269,961 | 2,145 | 2,560 | 9.5 | 8.9 | 2,615 | 0 | 目 |
| 大田区 | 336,465 | 683,867 | 11,656 | 14,845 | 21.7 | 19.7 | 8,416 | 0 | 大 |
| 世田谷区 | 447,132 | 868,272 | 6,918 | 8,538 | 9.8 | 8.7 | 8,052 | 0 | 世 |
| 渋谷区 | 118,850 | 203,522 | 2,402 | 2,726 | 13.4 | 12.5 | 2,152 | 1 | 渋 |
| 中野区 | 179,880 | 314,184 | 5,448 | 6,345 | 20.2 | 18.4 | 3,271 | 0 | 中 |
| 杉並区 | 295,782 | 540,816 | 5,762 | 6,837 | 12.6 | 11.6 | 5,308 | 0 | 杉 |
| 豊島区 | 153,048 | 264,425 | 5,989 | 6,863 | 26.0 | 23.5 | 3,087 | 0 | 豊 |
| 北区 | 169,554 | 334,266 | 7,242 | 8,991 | 26.9 | 23.3 | 4,682 | 0 | 北 |
| 荒川区 | 96,557 | 204,597 | 4,755 | 5,900 | 28.8 | 25.8 | 3,362 | 0 | 荒 |
| 板橋区 | 267,602 | 536,546 | 12,082 | 16,825 | 31.4 | 28.0 | 8,308 | 0 | 板 |
| 練馬区 | 332,288 | 714,657 | 10,846 | 15,171 | 21.2 | 19.3 | 8,239 | 0 | 練 |
| 足立区 | 287,644 | 646,234 | 16,122 | 23,845 | 36.9 | 33.7 | 8,942 | 0 | 足 |
| 葛飾区 | 190,392 | 435,595 | 8,610 | 11,570 | 26.6 | 24.3 | 7,929 | 0 | 葛 |
| 江戸川区 | 296,738 | 673,947 | 12,368 | 17,279 | 25.6 | 22.0 | 9,445 | 0 | 江 |
| 市 部 計 | 1,818,258 | 4,116,231 | 46,323 | 65,086 | 15.8 | 14.3 | 62,036 | 1 | 市 |
| 八王子市 | 247,829 | 578,200 | 7,790 | 11,454 | 19.8 | 18.0 | 9,470 | 0 | 八 |
| 立川市 | 80,254 | 178,230 | 3,463 | 4,736 | 26.6 | 24.5 | 3,137 | 0 | 立 |
| 武蔵野市 | 72,103 | 140,145 | 1,608 | 1,947 | 13.9 | 13.0 | 1,388 | 0 | 武 |
| 三鷹市 | 88,480 | 182,623 | 2,450 | 3,240 | 17.7 | 16.2 | 2,079 | 1 | 三 |
| 青梅市 | 54,944 | 141,450 | 1,381 | 1,947 | 13.8 | 11.9 | 3,287 | 0 | 青 |
| 府中市 | 114,599 | 255,541 | 3,064 | 4,308 | 16.9 | 15.5 | 3,945 | 0 | 府 |
| 昭島市 | 47,707 | 112,475 | 1,365 | 1,818 | 16.2 | 15.3 | 2,591 | 0 | 昭 |
| 調布市 | 107,509 | 224,737 | 1,956 | 2,486 | 11.1 | 10.2 | 2,952 | 0 | 調 |
| 町田市 | 178,327 | 421,762 | 4,176 | 6,234 | 14.8 | 12.8 | 5,231 | 0 | 町 |
| 小金井市 | 56,957 | 117,551 | 934 | 1,176 | 10.0 | 9.3 | 1,335 | 0 | 小 |
| 小平市 | 81,817 | 187,294 | 1,999 | 2,819 | 15.1 | 13.2 | 1,971 | 0 | 平 |
| 日野市 | 82,108 | 182,107 | 1,371 | 1,889 | 10.4 | 9.3 | 2,796 | 0 | 日 |
| 東村山市 | 64,024 | 151,523 | 1,998 | 2,781 | 18.4 | 17.3 | 1,784 | 0 | 東 |
| 国分寺市 | 57,568 | 119,969 | 702 | 883 | 7.4 | 6.9 | 1,434 | 0 | 国 |
| 国立市 | 34,727 | 73,811 | 623 | 787 | 10.7 | 9.9 | 1,100 | 0 | 国 |
| 福生市 | 27,017 | 59,605 | 744 | 983 | 16.5 | 14.5 | 1,177 | 0 | 福 |
| 狛江市 | 38,569 | 78,358 | 775 | 970 | 12.4 | 11.8 | 835 | 0 | 狛 |
| 東大和市 | 33,639 | 82,248 | 1,067 | 1,647 | 20.0 | 17.8 | 1,710 | 0 | 東 |
| 清瀬市 | 31,371 | 74,191 | 1,285 | 1,812 | 24.4 | 22.5 | 1,140 | 0 | 清 |
| 東久留米市 | 48,807 | 116,073 | 1,196 | 1,739 | 15.0 | 12.8 | 1,633 | 0 | 東 |
| 武蔵村山市 | 27,331 | 70,257 | 1,083 | 1,705 | 24.3 | 21.6 | 1,969 | 0 | 武 |
| 多摩市 | 66,940 | 149,919 | 1,448 | 2,169 | 14.5 | 12.8 | 2,368 | 0 | 多 |
| 稲城市 | 34,713 | 84,499 | 668 | 964 | 11.4 | 11.2 | 1,504 | 0 | 稲 |
| 羽村市 | 23,773 | 57,204 | 461 | 659 | 11.5 | 9.9 | 1,181 | 0 | 羽 |
| あきる野市 | 29,689 | 80,714 | 537 | 810 | 10.0 | 8.3 | 1,789 | 0 | あ |
| 西東京市 | 87,456 | 195,745 | 2,179 | 3,123 | 16.0 | 13.6 | 2,230 | 0 | 西 |
| 郡 部 計 | 21,428 | 58,569 | 599 | 930 | 15.9 | 13.7 | 1,251 | 0 | 郡 |
| 瑞穂町 | 12,588 | 33,386 | 430 | 719 | 21.5 | 17.7 | 627 | 0 | 瑞 |
| 日の出町 | 5,616 | 16,602 | 89 | 115 | 6.9 | 6.7 | 466 | 0 | 日 |
| 檜原村 | 970 | 2,570 | 23 | 23 | 8.9 | 9.0 | 39 | 0 | 檜 |
| 奥多摩町 | 2,254 | 6,011 | 54 | 70 | 11.6 | 12.2 | 119 | 0 | 奥 |
| 移管ケース | | | [3] | [3] | 0.0 | 0.0 | | | 移 |
| 島 部 計 | 13,713 | 27,493 | 356 | 442 | 16.1 | 14.5 | 784 | 19 | 島 |
| 大 島 | 6,446 | 13,580 | 143 | 181 | 13.3 | 12.6 | 452 | 0 | 大 |
| 大島町 | 4,124 | 8,329 | 113 | 145 | 17.4 | 15.6 | 292 | 0 | 大 |
| 利島村 | 181 | 322 | 0 | 0 | 0.0 | 0.0 | 20 | 0 | 利 |
| 新島村 | 1,350 | 3,042 | 13 | 16 | 5.3 | 7.6 | 82 | 0 | 新 |
| 神津島村 | 791 | 1,887 | 17 | 20 | 10.6 | 9.4 | 58 | 0 | 神 |
| 三 宅 | 1,617 | 2,649 | 57 | 70 | 26.4 | 20.6 | 44 | 0 | 支 |
| 三宅村 | 1,418 | 2,323 | 56 | 69 | 29.7 | 22.5 | 44 | 0 | 三 |
| 御蔵島村 | 199 | 326 | 1 | 1 | 3.1 | 6.3 | 0 | 0 | 御 |
| 八 丈 | 4,274 | 8,426 | 142 | 176 | 20.9 | 18.5 | 237 | 0 | 支 |
| 八丈町 | 4,156 | 8,231 | 141 | 175 | 21.3 | 19.0 | 237 | 0 | 八 |
| 青ヶ島村 | 118 | 195 | 1 | 1 | 5.1 | 0.0 | 0 | 0 | 青 |
| 小 笠 原 | 1,376 | 2,838 | 14 | 15 | 5.3 | 5.3 | 51 | 19 | 支 |
| 小笠原村 | 1,376 | 2,838 | 14 | 15 | 5.3 | 5.3 | 51 | 19 | 小 |

(注) 1. 「都の人口」は「東京都の人口(推計)」総務局統計部による。
2. 生活保護(月中)については停止中のものも含む。
3. []は旧施行細則に基づく移管ケース。

その2

| | 身体障害者 手帳交付台 帳登載数 (月 末) | 知的障害者 「愛の手帳」 交付数 (月 末) | 国民健康保険 被保険者数 (月 末) | 介護保険 第1号 被保険者数 (月 末) | |
|-------|---------------------------------|---------------------------------|--------------------------|-------------------------------|---|
| 総 数 | 456,993 | 68,804 (14) | 3,851,884 | 2,607,332 | 総 |
| 区 部 計 | 316,089 | 43,955 | 2,670,461 | 1,759,940 | 区 |
| 千代田区 | 2,154 | 177 | 12,034 | 9,617 | 千 |
| 中央区 | 2,900 | 365 | 31,117 | 19,531 | 中 |
| 港区 | 6,615 | 718 | 64,057 | 36,995 | 港 |
| 新宿区 | 12,743 | 1,303 | 106,580 | 60,431 | 新 |
| 文京区 | 5,957 | 808 | 51,109 | 38,209 | 文 |
| 台東区 | 9,446 | 823 | 64,901 | 41,543 | 台 |
| 墨田区 | 8,969 | 1,350 | 78,888 | 53,320 | 墨 |
| 江東区 | 17,558 | 2,509 | 134,458 | 89,636 | 江 |
| 品川区 | 13,572 | 1,633 | 100,164 | 71,046 | 品 |
| 目黒区 | 7,434 | 1,064 | 74,985 | 49,452 | 目 |
| 大田区 | 26,109 | 3,479 | 190,820 | 141,711 | 大 |
| 世田谷区 | 23,097 | 3,579 | 235,757 | 156,830 | 世 |
| 渋谷区 | 6,276 | 716 | 66,504 | 38,243 | 渋 |
| 中野区 | 9,493 | 1,271 | 98,663 | 61,392 | 中 |
| 杉並区 | 15,486 | 2,100 | 155,345 | 105,111 | 杉 |
| 豊島区 | 9,575 | 1,063 | 87,737 | 52,032 | 豊 |
| 北区 | 17,143 | 1,944 | 104,628 | 79,442 | 北 |
| 荒川区 | 9,708 | 1,040 | 68,930 | 44,117 | 荒 |
| 板橋区 | 20,152 | 3,079 | 160,272 | 108,481 | 板 |
| 練馬区 | 22,557 | 3,893 | 201,824 | 137,726 | 練 |
| 足立区 | 28,621 | 4,486 | 232,593 | 145,676 | 足 |
| 葛飾区 | 17,434 | 2,723 | 144,215 | 97,767 | 葛 |
| 江戸川区 | 23,090 | 3,832 | 204,880 | 121,632 | 江 |
| 市 部 計 | 136,612 | 24,174 | 1,148,372 | 825,216 | 市 |
| 八王子市 | 17,505 | 3,381 | 160,770 | 114,229 | 八 |
| 立川市 | 6,769 | 1,176 | 51,959 | 35,653 | 立 |
| 武蔵野市 | 4,044 | 908 | 36,095 | 27,621 | 武 |
| 三鷹市 | 5,385 | 938 | 48,404 | 34,231 | 三 |
| 青梅市 | 5,435 | 839 | 40,820 | 28,415 | 青 |
| 府中市 | 8,097 | 1,442 | 65,803 | 45,795 | 府 |
| 昭島市 | 3,829 | 732 | 33,837 | 22,873 | 昭 |
| 調布市 | 7,424 | 1,173 | 59,182 | 42,013 | 調 |
| 町田市 | 14,478 | 2,804 | 120,130 | 90,190 | 町 |
| 小金井市 | 3,051 | 546 | 28,359 | 21,586 | 小 |
| 小平市 | 5,999 | 1,121 | 48,937 | 36,869 | 平 |
| 日野市 | 5,470 | 967 | 46,638 | 37,142 | 日 |
| 東村山市 | 6,777 | 995 | 44,198 | 32,545 | 東 |
| 国分寺市 | 3,300 | 618 | 30,013 | 22,627 | 国 |
| 国立市 | 2,382 | 433 | 20,807 | 14,309 | 国 |
| 福生市 | 2,176 | 288 | 20,071 | 11,772 | 福 |
| 狛江市 | 2,545 | 380 | 22,353 | 16,862 | 狛 |
| 東大和市 | 2,948 | 508 | 25,556 | 18,145 | 和 |
| 清瀬市 | 4,217 | 489 | 22,712 | 17,468 | 清 |
| 東久留米市 | 4,071 | 773 | 35,751 | 26,892 | 久 |
| 武蔵村山市 | 3,017 | 519 | 24,910 | 14,585 | 村 |
| 多摩市 | 4,560 | 852 | 42,290 | 30,297 | 多 |
| 稲城市 | 2,415 | 366 | 21,431 | 13,975 | 稲 |
| 羽村市 | 1,664 | 323 | 17,345 | 10,850 | 羽 |
| あきる野市 | 2,572 | 542 | 25,390 | 18,116 | あ |
| 西東京市 | 6,482 | 1,061 | 54,611 | 40,156 | 西 |
| 郡 部 計 | 2,663 | 464 | 20,131 | 13,782 | 郡 |
| 瑞穂町 | 1,219 | 249 | 12,079 | 6,638 | 瑞 |
| 日の出町 | 704 | 136 | 5,252 | 3,907 | 日 |
| 檜原村 | 182 | 31 | 913 | 1,015 | 檜 |
| 奥多摩町 | 558 | 48 | 1,887 | 2,222 | 奥 |
| 島 部 計 | 1,629 | 197 | 12,920 | 8,394 | 島 |
| 大 島 | 965 | 123 | 6,321 | 4,346 | 支 |
| 大島町 | 549 | 86 | 3,646 | 2,702 | 大 |
| 利島村 | 21 | 5 | 160 | 76 | 利 |
| 新島村 | 241 | 17 | 1,397 | 1,046 | 新 |
| 神津島村 | 154 | 15 | 1,118 | 522 | 神 |
| 三 宅 | 118 | 24 | 1,268 | 1,069 | 支 |
| 三宅村 | 104 | 23 | 1,152 | 1,020 | 三 |
| 御蔵島村 | 14 | 1 | 116 | 49 | 御 |
| 八 丈 | 420 | 49 | 4,206 | 2,695 | 支 |
| 八丈町 | 410 | 49 | 4,120 | 2,670 | 八 |
| 青ヶ島村 | 10 | 0 | 86 | 25 | 青 |
| 小 笠 原 | 126 | 1 | 1,125 | 284 | 支 |
| 小笠原村 | 126 | 1 | 1,125 | 284 | 小 |

(注) 「愛の手帳」交付数の () は都外施設に入所している場合等で福祉事務所の決定していない者。

介護保険第1号被保険者数は速報値であり、今後変動する場合があります。

確定値は後日、ホームページの「東京都介護サービス情報」に掲載しますので、参照してください。

アドレス http://www.fukushihoken.metro.tokyo.jp/kourei/hoken/kaigo_lib/info/chosa/geppo/index.html

2 生活保護

(1) 保護の対象

2-1 被保護世帯及び被保護者数（扶助の種類別）（月中）

| | 保護世帯数・人員（実数） | | | 扶 助 の 種 類 | | | | | | | |
|----|--------------|----------------|--------------|-----------|---------|--------|--------|---------|------|-------|------|
| | 総 数 | 現に保護を うけたもの | 保護停止中 のもの | 生活扶助 | 住宅扶助 | 教育扶助 | 介護扶助 | 医療扶助 | 出産扶助 | 生業扶助 | 葬祭扶助 |
| 世帯 | 196,556 | 196,104 | 452 | 173,531 | 170,439 | 11,326 | 27,396 | 167,625 | 6 | 5,202 | 499 |
| 人員 | 258,623 | 258,003 | 620 | 230,635 | 226,137 | 16,108 | 28,252 | 206,213 | 6 | 7,000 | 499 |

2-2 被保護世帯数（世帯類型、労働力類型別）（月中）

| | 総 数 | 単 身 者 世 帯 | | | | | | 2 人 以 上 の 世 帯 | | | | | | | |
|---------------------------|------------|-----------|-----------|-----------|-----------|-----------|--------------------|---------------|-----------|----------|-----------|-----------|-----------|--------------------|----|
| | | 計 | 高齢者 世帯 | 障害者 世帯 | 傷病者 世帯 | その他 世帯 | 医療扶助 単給 (再掲) | 計 | 高齢者 世帯 | 母子 世帯 | 障害者 世帯 | 傷病者 世帯 | その他 世帯 | 医療扶助 単給 (再掲) | |
| 総 数 | 196,104 | 154,834 | 76,249 | 16,474 | 41,224 | 20,887 | 8,984 | 41,270 | 8,443 | 12,287 | 2,661 | 7,759 | 10,120 | 197 | |
| 世帯主が はたらい ている 世帯 | 常用勤 労者 | 14,575 | 8,114 | 1,967 | 749 | 1,309 | 4,089 | 57 | 6,461 | 274 | 3,859 | 86 | 178 | 2,064 | 24 |
| | 日雇労 働者 | 5,295 | 3,937 | 1,120 | 185 | 889 | 1,743 | 17 | 1,358 | 115 | 637 | 16 | 96 | 494 | 3 |
| | 内職者 | 738 | 555 | 170 | 172 | 97 | 116 | 3 | 183 | 17 | 83 | 16 | 13 | 54 | 0 |
| | その他 就業者 | 3,719 | 2,538 | 678 | 588 | 623 | 649 | 21 | 1,181 | 104 | 552 | 41 | 94 | 390 | 8 |
| 世帯員が 働いている | 4,256 | . | . | . | . | . | . | 4,256 | 462 | 258 | 499 | 1,488 | 1,549 | 17 | |
| 働いてい る者いな い | 167,521 | 139,690 | 72,314 | 14,780 | 38,306 | 14,290 | 8,886 | 27,831 | 7,471 | 6,898 | 2,003 | 5,890 | 5,569 | 145 | |

2-3 介護扶助受給者数（月中）

| | | 総 数 | | 介護扶助単給 | | 介護扶助併給 | |
|---------|---------------|--------|-------|--------|-----|--------|-------|
| 総 数 | | 28,252 | | 690 | | 27,562 | |
| 施 設 | 介護老人福祉施設 | 5,631 | 3,456 | 604 | 104 | 5,027 | 3,352 |
| | 介護老人保健施設 | | 1,647 | | 380 | | 1,267 |
| | 介護療養型医療施設 | | 520 | | 120 | | 400 |
| | 地域密着型介護老人福祉施設 | | 8 | | 0 | | 8 |
| 居 宅 介 護 | | 16,682 | | 81 | | 16,601 | |
| 介 護 予 防 | | 5,939 | | 5 | | 5,934 | |

2-4 医療扶助受給者数（月中）

| | 総 数 | | | 入 院 | | | 入 院 外 | | |
|-----|---------|-------|---------|--------|-------|--------|---------|-------|---------|
| | 計 | 単 給 | 併 給 | 計 | 単 給 | 併 給 | 計 | 単 給 | 併 給 |
| 総 数 | 206,213 | 9,431 | 196,782 | 16,152 | 6,074 | 10,078 | 190,061 | 3,357 | 186,704 |
| 精神病 | 11,347 | 4,157 | 7,190 | 7,243 | 4,091 | 3,152 | 4,104 | 66 | 4,038 |
| その他 | 194,866 | 5,274 | 189,592 | 8,909 | 1,983 | 6,926 | 185,957 | 3,291 | 182,666 |

2-5 保護の開始・廃止の状況

| | 前月未 現在 未処理 件数 | 申請 件数 | 申 請 取下 げ件 数 | 申 請 下 却 件 数 | 保護開始 | | | 月 未 現 在 未 処 理 件 数 | 保護廃止 | | | 保 護 変 更 | |
|----|------------------------|----------|----------------------|-------------------------|-------|------------|--------------|-------------------------------|-------|-------------------|------------|---------|-----|
| | | | | | 決定 | 転入 (再掲) | 職権保護 (再掲) | | 決定 | 一時的 扶助 (再掲) | 転出 (再掲) | 増 | 減 |
| | | | | | | | | | | | | | |
| 世帯 | 2,527 | 3,547 | 60 | 45 | 4,155 | 150 | 145 | 1,959 | 2,975 | 36 | 249 | ・ | ・ |
| 人員 | ・ | ・ | ・ | ・ | 5,207 | 246 | 146 | ・ | 3,306 | 42 | 357 | 205 | 380 |

(2) 保護費

2-6 保護費 (扶助の種類別)

| | 総 数 | 扶 助 費 | | | | | | | | | | 保 護 施設費 |
|-------------|------------|------------|------------|-----------|---------|---------|------------|------|--------|---------|---------|------------|
| | | 計 | 生活扶助 | 住宅扶助 | 教育扶助 | 介護扶助 | 医療扶助 | 出産扶助 | 生業扶助 | 葬祭扶助 | 事務費 | |
| 扶助額 (千円) | 41,472,369 | 41,191,569 | 13,427,371 | 8,207,220 | 177,875 | 825,959 | 18,343,869 | 704 | 94,381 | 114,187 | 280,800 | |

(3) 保護施設

2-7 保護施設の状況 (月末)

| | | 施設数 | 定 員 | 被 保 護 者 | | | | | | 自費入所者 |
|------------|-----|-----|-----|---------|-----|------|--------------|--------------|------|-------|
| | | | | 在 籍 人 員 | | | 入所人員 (月中) | 退所人員 (月中) | 在籍人員 | |
| | | | | 総 数 | 都 内 | 都外委託 | | | | |
| 救護施設 | 総 数 | 10 | 911 | 964 | 888 | 76 | 11 | 11 | 6 | |
| | 公 立 | 0 | 0 | 4 | 0 | 4 | 1 | 0 | 0 | |
| | 私 立 | 10 | 911 | 960 | 888 | 72 | 10 | 11 | 6 | |
| 更生施設 | 総 数 | 10 | 891 | 874 | 873 | 1 | 75 | 92 | 0 | |
| | 公 立 | 8 | 665 | 608 | 607 | 1 | 59 | 74 | 0 | |
| | 私 立 | 2 | 226 | 266 | 266 | 0 | 16 | 18 | 0 | |
| 宿所提供 施設 | 総 数 | 6 | 460 | 282 | 282 | 0 | 46 | 56 | 2 | |
| | 公 立 | 5 | 400 | 241 | 241 | 0 | 40 | 53 | 2 | |
| | 私 立 | 1 | 60 | 41 | 41 | 0 | 6 | 3 | 0 | |

3 低所得者福祉

(1) 生活福祉資金

3-1 生活福祉資金貸付決定状況

| | 新規申請 | 新規貸付決定 | | | | | | |
|-----------|-------------|-------------|------------|------------|-------------|-------------|----------------|---------------------------|
| | | 総数 | 福祉費 | 緊急小口 資金 | 教育支援 資金 | 総合支援 資金 | 不動産担保型 生活資金 | 不動産担保型 生活資金 (要保護向け) |
| 件数 | 707 | 707 | 26 | 152 | 220 | 304 | 5 | 0 |
| 金額 (円) | 675,114,769 | 675,114,769 | 17,165,000 | 12,465,000 | 279,444,000 | 257,390,769 | 108,650,000 | 0 |

(注) 生活福祉資金貸付制度は平成 21 年 10 月 26 日付で改正している。

(2) 城北労働・福祉センター

3-2 城北労働・福祉センターの利用状況

| 相談 受付数 | 相談延件数 | | | | | | | | | |
|-----------|-------|----|----|-----------------|-------------------|-------|----|-----|-----|-----|
| | 総数 | 労働 | 医療 | 生活 保護法 関係 | その他の 福祉法 関係 | 応急援護 | | | | その他 |
| | | | | | | 給食 | 交通 | 物品 | 宿泊 | |
| 2,796 | 2,966 | 79 | 67 | 27 | 0 | 1,330 | 75 | 284 | 843 | 261 |

4 高齢者福祉

(1) 高齢者福祉相談

4-1 養護老人ホームの入所に係る相談及び待機者数の状況

| 相談取扱実人員 | 左のうち申請受理件数 | 入所待機者数（月末） |
|---------|------------|------------|
| 241 | 75 | 648 |

(2) 高齢者福祉施設

4-2 養護・特別養護老人ホーム（介護老人福祉施設）の状況（月末）

| | 施設数 | 定員 | 現 在 員 数 | | | | | 入所人員 | 退所人員 | |
|-------------------------|-----|-----|---------|---------|-------|-----|-------|--------|------|----|
| | | | 総数 | 措 置 人 員 | | | その他 | | | |
| | | | | 都内 | 都外委託 | 計 | | | | |
| 養護老人ホーム | 総数 | 32 | 3,904 | 3,932 | 3,647 | 285 | 3,932 | — | 38 | 39 |
| | 公立 | 1 | 663 | 544 | 496 | 48 | 544 | — | 2 | 5 |
| | 私立 | 31 | 3,241 | 3,388 | 3,151 | 237 | 3,388 | — | 36 | 34 |
| 特別養護老人ホーム (介護老人福祉施設) | 総数 | 406 | 36,180 | 35,373 | 78 | 2 | 80 | 35,293 | 0 | 0 |
| | 公立 | 51 | 4,621 | 4,467 | 16 | 0 | 16 | 4,451 | 0 | 0 |
| | 私立 | 355 | 31,559 | 30,906 | 62 | 2 | 64 | 30,842 | 0 | 0 |

4-3 軽費・有料老人ホームの状況（月末）

| | 施設数 | 定員 | 在籍人員 | 入所人員 | 退所人員 | |
|-------------------------|-----|--------|--------|-------|------|----|
| 軽 費 老人ホーム (ケアハウス) | 総数 | 38 | 1,905 | 1,814 | 14 | 17 |
| | 公立 | 8 | 375 | 352 | 3 | 2 |
| | 私立 | 30 | 1,530 | 1,462 | 11 | 15 |
| 軽 費 老人ホーム (A型) | 総数 | 9 | 660 | 656 | 3 | 2 |
| | 公立 | 0 | 0 | 0 | 0 | 0 |
| | 私立 | 9 | 660 | 656 | 3 | 2 |
| 軽 費 老人ホーム (B型) | 総数 | 4 | 220 | 141 | 0 | 1 |
| | 公立 | 2 | 150 | 86 | 0 | 0 |
| | 私立 | 2 | 70 | 55 | 0 | 1 |
| 有料老人ホーム | 483 | 30,865 | 24,627 | 655 | 482 | |

(3) 高齢者医療

4-4 高齢者医療制度対象者数（月末）

平成20年3月で制度終了のため削除

(4) 介護保険

4-5 第1号被保険者数

| 前月末現在 | 当月中増 | 当月中減 | 当月末現在 |
|-----------|--------|-------|-----------|
| 2,605,175 | 11,886 | 9,729 | 2,607,332 |

4-6 要介護（要支援）認定者数

| | 要支援 1 | 要支援 2 | 計 | 経過的 要介護 | 要介護 1 | 要介護 2 | 要介護 3 | 要介護 4 | 要介護 5 | 計 | 合計 |
|------------|----------|----------|---------|------------|----------|----------|----------|----------|----------|---------|---------|
| 第1号被保険者 | 58,994 | 53,057 | 112,051 | 0 | 71,626 | 74,414 | 59,070 | 54,952 | 51,409 | 311,471 | 423,522 |
| 65歳以上75歳未満 | 9,008 | 8,699 | 17,707 | 0 | 10,622 | 11,658 | 8,388 | 7,065 | 6,961 | 44,694 | 62,401 |
| 75歳以上 | 49,986 | 44,358 | 94,344 | 0 | 61,004 | 62,756 | 50,682 | 47,887 | 44,448 | 266,777 | 361,121 |
| 第2号被保険者 | 973 | 1,533 | 2,506 | 0 | 1,868 | 2,998 | 2,026 | 1,769 | 2,180 | 10,841 | 13,347 |
| 総 数 | 59,967 | 54,590 | 114,557 | 0 | 73,494 | 77,412 | 61,096 | 56,721 | 53,589 | 322,312 | 436,869 |

4-7 居宅介護（支援）サービス受給者数

| | 予防給付 | | | 介護給付 | | | | | | | 合計 |
|---------|----------|----------|--------|------------|----------|----------|----------|----------|----------|---------|---------|
| | 要支援 1 | 要支援 2 | 計 | 経過的 要介護 | 要介護 1 | 要介護 2 | 要介護 3 | 要介護 4 | 要介護 5 | 計 | |
| 第1号被保険者 | 30,359 | 35,349 | 65,708 | 3 | 50,571 | 56,833 | 40,275 | 28,813 | 21,096 | 197,591 | 263,299 |
| 第2号被保険者 | 389 | 925 | 1,314 | 0 | 1,687 | 2,301 | 1,528 | 1,108 | 1,087 | 7,711 | 9,025 |
| 総 数 | 30,748 | 36,274 | 67,022 | 3 | 52,258 | 59,134 | 41,803 | 29,921 | 22,183 | 205,302 | 272,324 |

4-8 地域密着型（介護予防）サービス受給者数

| | 予防給付 | | | 介護給付 | | | | | | | 合計 |
|---------|----------|----------|-----|------------|----------|----------|----------|----------|----------|--------|--------|
| | 要支援 1 | 要支援 2 | 計 | 経過的 要介護 | 要介護 1 | 要介護 2 | 要介護 3 | 要介護 4 | 要介護 5 | 計 | |
| 第1号被保険者 | 47 | 57 | 104 | 0 | 2,415 | 4,052 | 4,877 | 3,396 | 2,600 | 17,340 | 17,444 |
| 第2号被保険者 | 0 | 0 | 0 | 0 | 31 | 64 | 77 | 60 | 90 | 322 | 322 |
| 総 数 | 47 | 57 | 104 | 0 | 2,446 | 4,116 | 4,954 | 3,456 | 2,690 | 17,662 | 17,766 |

4-9 施設介護サービス受給者数

| | 予防給付 | | | 介護給付 | | | | | | | 合計 |
|-----------|----------|----------|---|----------|----------|----------|----------|----------|--------|--------|----|
| | 要支援 1 | 要支援 2 | 計 | 要介護 1 | 要介護 2 | 要介護 3 | 要介護 4 | 要介護 5 | 計 | | |
| 介護老人福祉施設 | 0 | 0 | 0 | 990 | 3,049 | 7,754 | 12,673 | 12,613 | 37,079 | 37,079 | |
| 第1号被保険者 | 0 | 0 | 0 | 985 | 3,029 | 7,672 | 12,546 | 12,440 | 36,672 | 36,672 | |
| 第2号被保険者 | 0 | 0 | 0 | 5 | 20 | 82 | 127 | 173 | 407 | 407 | |
| 介護老人保健施設 | 0 | 0 | 0 | 1,682 | 3,831 | 5,240 | 5,473 | 3,177 | 19,403 | 19,403 | |
| 第1号被保険者 | 0 | 0 | 0 | 1,649 | 3,738 | 5,118 | 5,357 | 3,081 | 18,943 | 18,943 | |
| 第2号被保険者 | 0 | 0 | 0 | 33 | 93 | 122 | 116 | 96 | 460 | 460 | |
| 介護療養型医療施設 | 0 | 0 | 0 | 47 | 177 | 526 | 2,055 | 4,966 | 7,771 | 7,771 | |
| 第1号被保険者 | 0 | 0 | 0 | 47 | 174 | 515 | 2,003 | 4,810 | 7,549 | 7,549 | |
| 第2号被保険者 | 0 | 0 | 0 | 0 | 3 | 11 | 52 | 156 | 222 | 222 | |
| 総 数 | 0 | 0 | 0 | 2,714 | 7,030 | 13,447 | 20,057 | 20,648 | 63,896 | 63,896 | |

(注) (4) 介護保険は速報値であり、今後変動する場合があります。

確定値は後日、ホームページの「東京都介護サービス情報」に掲載しますので、参照してください。

アドレス http://www.fukushihoken.metro.tokyo.jp/kourei/hoken/kaigo_lib/info/chosa/geppo/index.html

5 児童福祉

(1) 児童相談

5-1 児童相談所の相談受付状況

| | 総 数 | 養 護 相 談 | | 保 健 相 談 | 相 体 不 自 由 談 | 視 聴 覚 障 害 談 | 言 語 障 害 相 談 | 重 症 心 身 談 | 知 的 障 害 談 | 自 閉 症 相 談 | く 犯 行 為 等 | 触 法 行 為 等 談 | 不 登 校 相 談 | 性 相 格 行 動 談 | し つ け 相 談 | 適 性 相 談 | こ 遅 れ ば 相 談 | そ 相 の 他 の 談 | (再 掲) | |
|--------|--------|------------------|-------------|------------------|----------------------------|----------------------------|----------------------------|-----------------------|-----------------------|-----------------------|-----------------------|----------------------------|-----------------------|----------------------------|-----------------------|------------------|----------------------------|----------------------------|----------------------------|---|
| | | 被 相 談 待 | そ の 他 | | | | | | | | | | | | | | | | い 相 い じ め 談 | 児 売 被 相 春 童 等 害 談 |
| 総 数 | 2,254 | 505 | 247 | 57 | 12 | 1 | 1 | 12 | 495 | 13 | 105 | 52 | 61 | 212 | 62 | 94 | 6 | 319 | 16 | 0 |
| 0～5歳 | 721 | 221 | 107 | 47 | 8 | 1 | 1 | 1 | 131 | 1 | 0 | 0 | 1 | 0 | 62 | 17 | 4 | 119 | 0 | 0 |
| 6～11歳 | 634 | 171 | 70 | 5 | 3 | 0 | 0 | 3 | 164 | 6 | 16 | 7 | 14 | 84 | 0 | 30 | 2 | 59 | 5 | 0 |
| 12～14歳 | 485 | 67 | 28 | 3 | 1 | 0 | 0 | 2 | 107 | 3 | 64 | 42 | 23 | 76 | 0 | 26 | 0 | 43 | 8 | 0 |
| 15～17歳 | 361 | 46 | 34 | 1 | 0 | 0 | 0 | 0 | 93 | 2 | 24 | 3 | 22 | 43 | 0 | 19 | 0 | 74 | 3 | 0 |
| 18歳以上 | 53 | 0 | 8 | 1 | 0 | 0 | 0 | 6 | 0 | 1 | 1 | 0 | 1 | 9 | 0 | 2 | 0 | 24 | 0 | 0 |

5-2 児童相談所の相談対応状況

| 総数 | 対 応 件 数 | | | | | | | | | | | | 未対応 (月末) | | 施 設 入 所 待 機 数 (月末) |
|-------|------------------|-----------------------|--------------------------------------|---------------------------------|---|---|----------------------------|--------|--------|--------------------------------------|--------------------------------------|-----------------------|------------------|-----------------------|-----------------------------|
| | 面 接 指 導 | 訓 戒 ・ 誓 約 | 児 童 福 祉 司 の 指 導 | 児 童 委 員 の 指 導 | 児 童 家 庭 支 援 セ 委 託 | 福 祉 事 務 所 へ 送 致 等 | 児 童 福 祉 施 設 | | 里 親 | 指 定 医 療 機 関 委 託 | 家 庭 裁 判 所 に 送 致 | そ の 他 補 導 | 一 時 保 護 | そ の 他 保 護 | |
| | | | | | | | 入 所 | 通 所 | | | | | | | |
| 2,069 | 1,768 | 1 | 151 | 0 | 0 | 1 | 85 | 0 | 4 | 0 | 1 | 58 | 112 | 3,343 | 107 |

5-3 福祉事務所の相談対応状況

| 総 数 | 知 的 障 害 者 福 祉 司 等 の 指 導 | 施 設 入 所 | | 法第22～23 条の措置権 者への報告 又は通知等 | 児 童 相 談 所 へ 送 致 又 は 通 知 等 | 児 童 相 談 所 の 委 嘱 に よ る 調 査 の 完 了 | 他 の 機 関 に 幹 旋 ・ 紹 介 | 相 談 ・ 助 言 そ の 他 |
|-------|--|------------------|--------------------------------------|------------------------------------|---|--|--|--------------------------------------|
| | | 助 産 施 設 | 母 子 生 活 支 援 施 設 | | | | | |
| 8,468 | 0 | 50 | 20 | 26 | 14 | 53 | 434 | 7,871 |

5-4 児童相談所の被虐待児童相談対応状況

| | 計 | 虐 待 内 容 別 | | | |
|----------|-----|-----------------------|------------------|-----------------------|--|
| | | 身 体 的 虐 待 | 性 的 虐 待 | 心 理 的 虐 待 | 保 護 の 怠 慢 (ネ グ レ ク ト) |
| 計 | 433 | 221 | 9 | 89 | 114 |
| 0歳～学齢前児童 | 189 | 109 | 3 | 36 | 41 |
| 小学生 | 148 | 65 | 2 | 38 | 43 |
| 中学生 | 70 | 33 | 3 | 11 | 23 |
| 高校生・その他 | 26 | 14 | 1 | 4 | 7 |

(2) 児童福祉施設

5-5 保育所の状況(初日)

| | 施設数 | 定員 | 在籍人員 | | | 入所人員 | | 退所人員 | |
|------|-------|---------|---------|---------|--------|-------|--------|------|--------|
| | | | 総数 | 入所 | 私的契約入所 | 入所 | 私的契約入所 | 退所 | 私的契約入所 |
| 総数 | 1,749 | 174,672 | 175,752 | 175,731 | 21 | 1,299 | 1 | 885 | 1 |
| 公立 | 978 | 97,527 | 96,474 | 96,453 | 21 | 728 | 1 | 564 | 1 |
| 民営再掲 | 114 | 10,904 | 10,913 | 10,913 | 0 | 131 | 0 | 113 | 0 |
| 私立 | 771 | 77,145 | 79,278 | 79,278 | 0 | 571 | 0 | 321 | 0 |

5-6 乳幼児・児童養護施設・児童自立支援施設の状況

| | 乳 児 院 | | | 児童養護施設 | | | 児童自立支援施設 | | |
|----|-----------|------------|------|-----------|----------------|-------|----------|------------|------------|
| | 施設数 | 定員 | 措置人員 | 施設数 | 定員 | 措置人員 | 施設数 | 定員 | 措置人員 |
| 総数 | 10 (0) | 512 (0) | 457 | 62 (8) | 3,214 (250) | 2,894 | 4 (1) | 254 (1) | 158 [6] |
| 公立 | 0 | 0 | 0 | 6 | 438 | 431 | 3 | 253 | 157 |
| 私立 | 10 (0) | 512 (0) | 457 | 56 (8) | 2,776 (250) | 2,569 | 1 (1) | 1 (1) | 1 |

- (注) 1. 都外委託施設数、協定定員を()内に再掲。
 2. 実施機関が措置した数。都外措置委託児を含む。
 3. 国立施設を除く。但し、児童自立支援施設の措置人員のみ[]内に別掲。

(3) 里親及び小規模住居型児童養育事業(ファミリーホーム)

5-7 登録委託状況(月末)

| | 登録家庭数 又は 事業所数 | 委託家庭数 (当月末) | 委 託 児 童 数 | | | | | | 委託家庭数 (前月末) |
|------------------------------------|---------------------|----------------|-----------|----|------|-------|--------|-------|----------------|
| | | | 総数 | 0歳 | 1～6歳 | 7～12歳 | 13～15歳 | 16歳以上 | |
| 里親総数 | 594 | 291 | 375 | 0 | 126 | 149 | 59 | 41 | 295 |
| 養育家庭 | 428 | 262 | 347 | 0 | 100 | 148 | 58 | 41 | 261 |
| 専門養育家庭 | 20 | 2 | 1 | 0 | 0 | 0 | 1 | 0 | 2 |
| 親族里親 | 1 | 1 | 1 | 0 | 0 | 1 | 0 | 0 | 1 |
| 養子縁組 | 145 | 26 | 26 | 0 | 26 | 0 | 0 | 0 | 33 |
| 小規模住居型 児童養育事業 (ファミリー ホーム) | 10 | — | 49 | 0 | 5 | 17 | 15 | 12 | — |

6 ひとり親福祉

(1) 母子相談

6-1 母子自立支援員の新規相談受付状況

| 総 数 | 生活一般 | 児 童 | 生 活 援 護 | | | その他 |
|-------|-------|-------|---------|--------|-------|-------|
| | | | 計 | 母子福祉資金 | その他 | |
| 8,499 | 3,307 | 1,140 | 2,830 | 1,807 | 1,023 | 1,222 |

(2) 母子生活支援施設

6-2 母子生活支援施設の状況

| | 施設数 (初日) | 定員 (世帯) (初日) | 在籍 (月末) | | 入所 | | 私的契約入所 | | 退所 | | 私的契約退所 | |
|-----|-------------|--------------------|---------|-------|-----|-----|--------|-----|-----|-----|--------|-----|
| | | | 世 帯 | 人 員 | 世 帯 | 人 員 | 世 帯 | 人 員 | 世 帯 | 人 員 | 世 帯 | 人 員 |
| 総 数 | 37 | 766 | 614 | 1,501 | 22 | 58 | 0 | 1 | 29 | 66 | 0 | 0 |
| 公 立 | 19 | 396 | 294 | 724 | 14 | 33 | 0 | 0 | 10 | 20 | 0 | 0 |
| 私 立 | 18 | 370 | 320 | 777 | 8 | 25 | 0 | 1 | 19 | 46 | 0 | 0 |

(3) 母子福祉資金

6-3 母子福祉資金貸付決定状況

| | 新規申請 | 新 規 貸 付 決 定 | | | | | | |
|---------|---------|-------------|-------|------|--------|-------|-----|------|
| | | 総 数 | 事業開始 | 事業継続 | 修 学 | 技能習得 | 修 業 | 就職支度 |
| 件 数 | 1,808 | 1,808 | 2 | 0 | 87 | 4 | 2 | 0 |
| 金額 (千円) | 893,478 | 893,478 | 4,900 | 0 | 33,865 | 1,589 | 738 | 0 |

(つづき)

| | 新 規 貸 付 決 定 | | | | | | 加算分 (再掲) | |
|---------|-------------|-------|-------|-------|--------|-----|----------|-----|
| | 医療介護 | 生 活 | 住 宅 | 転 宅 | 就学支度 | 結 婚 | 修 学 | 修 業 |
| 件 数 | 0 | 12 | 1 | 11 | 96 | 0 | 0 | 0 |
| 金額 (千円) | 0 | 4,121 | 1,200 | 2,546 | 45,908 | 0 | 0 | 0 |

(注) 新規申請件数を除き、次年度貸付分は含まない。

(4) 児童扶養手当

6-4 児童扶養手当受給状況 (月末)

| 母子世帯類型別受給者数 | | | | | | | 父子世帯類型別受給者数 | | |
|-------------|--------|-----|--------|---------|-------|------|-------------|-----|--------|
| 総数 | 生別母子世帯 | | 死別母子世帯 | 未婚の母子世帯 | 障害者世帯 | 遺棄世帯 | 生別父子世帯 | | 死別父子世帯 |
| | 離婚世帯 | その他 | | | | | 離婚世帯 | その他 | |
| 84,141 | 68,017 | 115 | 1,112 | 8,731 | 276 | 530 | 2,009 | 1 | 309 |

(つづき)

| 父子世帯類型別受給者数 | | | その他の世帯 | 異動状況 | |
|-------------|-------|------|--------|-------|-------|
| 未婚の父子世帯 | 障害者世帯 | 遺棄世帯 | | 資格取得 | 資格喪失 |
| 33 | 42 | 15 | 2,951 | 2,264 | 1,021 |

7 女性福祉

(1) 女性相談

7-1 女性相談センター及び婦人相談員の相談経路別受付状況

| | 総数 | 本人自身 | 警察関係 | 法務関係 | 女性相談センター・婦人相談所 | 他の婦人相談員 | 福祉事務所 | 児童相談所 | 他の相談機関施設 | 医療機関 | 教育関係 | 労働関係 | 縁故者・知人等 | その他 |
|----------|-------|-------|------|------|----------------|---------|-------|-------|----------|------|------|------|---------|-----|
| 女性相談センター | 2,195 | 1,935 | 33 | 0 | 0 | 1 | 88 | 0 | 51 | 1 | 2 | 0 | 20 | 64 |
| 婦人相談員 | 2,239 | 1,759 | 37 | 2 | 27 | 33 | 125 | 8 | 127 | 23 | 2 | 1 | 68 | 27 |

7-2 女性相談受付の内訳

| | 計 | 5 条 違 反 | 売 春 強 要 | 人間関係 | | | | | | | | | | |
|-------------------------|-------|------------------|------------------|-----------------------|-----------------------|------------------|-------------|------------------|--|---------------------------------|-------------|---|---|-------------|
| | | | | 夫婦関係 | | | | 親族関係 | | | | カ ー 男 性 的 い や が ら せ ・ ス ト ー ー 女 性 の 関 係 等 (性 的 的 い や が ら せ ・ ス ト ー ー 恋 愛 の も つ れ 等) | 職場・近隣関係 | |
| | | | | 離 婚 の 問 題 | 夫 等 の 暴 力 | 保 護 命 令 | そ の 他 | 親 の 暴 力 | (子 ど も の 暴 力 等 を 含 む) | 他 の 親 族 の 暴 力 | そ の 他 | | 恋 人 ・ 知 人 等 の 暴 力 | そ の 他 |
| 電話・手紙相談 (主訴) | 2,933 | 0 | 0 | 257 | 357 | 8 | 144 | 28 | 19 | 7 | 296 | 102 | 12 | 188 |
| 電話・手紙相談 (主訴以外の相談) | 677 | 0 | 0 | 71 | 74 | 5 | 35 | 8 | 4 | 5 | 82 | 7 | 1 | 12 |
| 来所・出張・巡回相談 (主訴) | 1,501 | 1 | 0 | 189 | 275 | 12 | 36 | 26 | 30 | 7 | 45 | 19 | 12 | 5 |
| 来所・出張・巡回相談 (主訴以外の相談) | 1,253 | 1 | 0 | 105 | 103 | 19 | 29 | 7 | 10 | 4 | 76 | 12 | 4 | 14 |

(つづき)

| | 経 済 関 係 | 医 療 健 康 関 係 | (住 居 相 談 ・ 立 ち 退 き 等) 関 係 | 職 業 関 係 | 施 設 入 所 | 人 身 取 引 被 害 関 係 | そ の 他 |
|-------------------------|------------------|----------------------------|--|------------------|------------------|--------------------------------------|-------------|
| 電話・手紙相談 (主訴) | 170 | 621 | 108 | 36 | 35 | 0 | 545 |
| 電話・手紙相談 (主訴以外の相談) | 105 | 87 | 62 | 27 | 26 | 0 | 66 |
| 来所・出張・巡回相談 (主訴) | 277 | 183 | 92 | 41 | 79 | 0 | 172 |
| 来所・出張・巡回相談 (主訴以外の相談) | 282 | 112 | 139 | 81 | 93 | 0 | 162 |

7-3 女性相談センター及び婦人相談員の相談対応状況（月中）

| | 対応済実人員 | | | | | | | | | | | | | | | 未対応人員 (月末) | |
|--------------|--------|-----------------------|-----------------------|----------------------------|-----------------------|--------|--------|--------|--------------------------------------|--|--|--|------------------|------------------|------------------|---------------|------------------|
| | 総数 | 女性 福祉 資金 の貸付 | 女性 福祉 施設 に入所 | 人 護 設 に 入 所 | 就 職 ・ 自 営 | 結 婚 | 帰 宅 | 帰 郷 | 福 祉 事 務 所 へ 移 送 | 女性 相 談 セ ン タ ー (員) へ 移 送 | 他 府 県 の 女 性 相 談 セ ン タ ー (員) へ 移 送 | そ の 他 の 関 係 機 関 ・ 施 設 へ 移 送 | 助 言 指 導 | 住 宅 入 居 | 無 断 退 所 | その他 | 一 時 保 護 |
| 女性相談 センター | 2,195 | ・ | 4 | 0 | 0 | 7 | 7 | 39 | 0 | 3 | 53 | 1,376 | 15 | 1 | 690 | 32 | 0 |
| 婦人 相談員 | 2,242 | 27 | ・ | 7 | 0 | 43 | 6 | 112 | 55 | 2 | 185 | 1,524 | 31 | 2 | 248 | ・ | 0 |

(2) 婦人保護施設

7-4 婦人保護施設の状況（月末）

| | 施設数 | 定員 | 在籍人員 | 入所人員 | 退所人員 |
|----|-------|----------|------|------|------|
| 総数 | 5 (1) | 230 (40) | 135 | 10 | 21 |
| 公立 | 1 | 70 | 27 | 1 | 5 |
| 私立 | 4 (1) | 160 (40) | 108 | 9 | 16 |

(注) 都が委託できる都外施設数・定員を（ ）内に別掲。人員は都外委託分を含む。

8. 障害者福祉

(1) 障害者の手帳

8-1 身体障害者手帳交付台帳登載状況(月末)

| | 障害別登載数 | | | | | | | | | | | | 新規 交付数 | 転入数 | 転出・ 返還数 | |
|-----------|---------|--------|-----------------|--------------------------|------------|------------------|-------------------|---------------|------------|------------------|------------------|------------------|-----------|-----|------------|-------------|
| | 総数 | 視覚 | 聴覚・ 平衡 機能 | 音声・ 言語・ そしゃ く機能 | 肢 体 不自由 | 内部障害 | | | | | | | | | | |
| | | | | | | 心 臓 機 能 | じん 臓 機 能 | 呼吸器 機 能 | 膀胱直 腸機能 | 小 腸 機 能 | 免 疫 機 能 | 肝 臓 機 能 | | | | 臓 機 能 |
| 総数 | 456,993 | 39,098 | 43,900 | 6,957 | 247,860 | 56,128 | 30,499 | 9,198 | 17,824 | 714 | 4,423 | 391 | 2,127 | 31 | 2,061 | |
| 18歳 未満 | 23,921 | 2,022 | 4,824 | 397 | 14,673 | 1,384 | 148 | 166 | 189 | 33 | 5 | 80 | 47 | 1 | 6 | |
| 18歳 以上 | 433,072 | 37,076 | 39,076 | 6,560 | 233,187 | 54,745 | 30,351 | 9,032 | 17,635 | 681 | 4,418 | 311 | 2,080 | 30 | 2,055 | |

8-2 ア. 知的障害者「愛の手帳」の交付状況(月末)

| | 障 害 程 度 別 交 付 数 | | | | | 新規交付数 | 返還数 |
|---------------|-----------------|--------------|--------------|--------------|--------------|-------|-----|
| | 総 数 | 1 度 (最重度) | 2 度 (重 度) | 3 度 (中 度) | 4 度 (軽 度) | | |
| 総 数 | 68,804 | 2,529 | 18,005 | 19,203 | 29,067 | 251 | 21 |
| 0～6歳 (就学前) | 2,253 | 70 | 310 | 770 | 1,103 | 69 | 1 |
| 6～17歳 | 14,134 | 245 | 3,072 | 3,472 | 7,345 | 118 | 0 |
| 18歳以上 | 52,417 | 2,214 | 14,623 | 14,961 | 20,619 | 64 | 20 |

イ. 精神障害者保健福祉手帳本月交付件数
及び本月末所持者数

| 中 部 | 区分 | 本月交付件数 | 本月末所持者数 |
|--------|-----|--------|---------|
| | 総 数 | 3,505 | 59,444 |
| | 等級1 | 331 | 5,952 |
| | 等級2 | 1,874 | 33,541 |
| | 等級3 | 1,300 | 19,951 |

(2) 障害者の相談・援護

8-3 心身障害者福祉センターの相談・判定状況
ア. 取扱実人員

| | 総 数 | 身 体 障 害 | 知 的 障 害 |
|-----|-------|------------|------------|
| 総 数 | 1,840 | 1,398 | 442 |

イ. 相談延件数

| | 総 数 | 手 帳 | 医療保健 | 補装具 | 職 業 | 施 設 | 生 活 | 教 育 | その他 |
|------|-----|-----|------|-----|-----|-----|-----|-----|-----|
| 総 数 | 984 | 108 | 136 | 283 | 37 | 84 | 203 | 0 | 133 |
| 身体障害 | 826 | 32 | 134 | 283 | 22 | 63 | 170 | 0 | 122 |
| 知的障害 | 158 | 76 | 2 | 0 | 15 | 21 | 33 | 0 | 11 |

ウ. 判定件数及びその他の件数

| | 判 定 | | | | | 判定書 (意見書)等 交付件数 |
|------|-------|------------|-------------|------------|-------------|-----------------------|
| | 総 数 | 医学的 判 定 | 心理学的 判 定 | 職能的 判 定 | その他の 判 定 | |
| 総 数 | 1,098 | 840 | 223 | 8 | 27 | 766 |
| 身体障害 | 616 | 584 | 0 | 5 | 27 | 453 |
| 知的障害 | 482 | 256 | 223 | 3 | 0 | 313 |

※ 精神保健福祉センター実績は衛生編P23に掲載

8-4 福祉事務所の身体障害者更生援護の状況

| | 相 談 実人員 | 相 談 内 容 | | | | | | | | | | | |
|-----------------------|------------|---------|-------------------|----------------------|-------|-----|-------|-----|------------|-------|---------------|------|-------|
| | | 総数 | 身 体 障 害 者手帳 | 自立支援 医療(更 生医療) | 補装具 | 職 業 | 在 宅 | 施 設 | 医 療 保 健 | 生 活 | 無料乗車券等 件 数 | | その他 |
| | | | | | | | | | | | 都営 | 民営バス | |
| 総 数 | 35,579 | 43,400 | 11,362 | 720 | 4,605 | 304 | 6,834 | 775 | 1,834 | 2,992 | 8,241 | 718 | 5,015 |
| 視 覚 障 害 | 3,224 | 3,878 | 770 | 5 | 413 | 45 | 830 | 55 | 149 | 307 | 773 | 75 | 456 |
| 聴覚・平衡機能 障害 | 3,695 | 4,608 | 1,001 | 1 | 1,104 | 52 | 478 | 14 | 186 | 214 | 859 | 34 | 665 |
| 音 声・言 語・そ しゃく機能障害 | 487 | 611 | 215 | 4 | 18 | 3 | 107 | 13 | 14 | 34 | 130 | 2 | 71 |
| 肢 体 不 自 由 | 16,697 | 20,594 | 5,512 | 71 | 2,697 | 152 | 3,828 | 630 | 684 | 1,345 | 3,386 | 210 | 2,079 |
| 内 部 障 害 | 11,476 | 13,709 | 3,864 | 639 | 373 | 52 | 1,591 | 63 | 801 | 1,092 | 3,093 | 397 | 1,744 |
| 他(手帳なし,18 歳未満)(別掲) | 3,876 | 4,761 | 951 | 18 | 761 | 29 | 381 | 45 | 122 | 212 | 1,335 | 35 | 872 |

8-5 知的障害者相談状況

| 相談実人員 | 相 談 延 件 数 | | | | | | | | | |
|-------|-----------|-------|------|-----|------|-------|-----|-------|------|-------|
| | 総 数 | 施 設 | 職親委託 | 職 業 | 医療保健 | 生 活 | 教 育 | 居 宅 | 愛の手帳 | その他 |
| 5,559 | 8,688 | 1,805 | 11 | 326 | 288 | 1,172 | 179 | 1,906 | 592 | 2,409 |

(3) 障害者医療

8-6 心身障害者医療助成費対象者数

| | 総 計 | | | |
|-----|--------|--------|--------|---------|
| | 国 保 | 社 保 | 後期高齢 | 計 |
| 総 計 | 58,778 | 29,402 | 20,032 | 108,212 |
| 区 部 | 39,330 | 19,286 | 13,273 | 71,889 |
| 市 部 | 18,789 | 9,927 | 6,466 | 35,182 |
| 郡 部 | 447 | 151 | 194 | 792 |
| 島 部 | 212 | 38 | 99 | 349 |

(4) 障害者(児)の施設

8-7 身体障害者更生援護施設(旧法指定施設)の入所待機数(月末)

| | 身体障害者更生施設 | 身体障害者療護施設 | 身体障害者授産施設 |
|-------|-----------|-----------|-----------|
| 入所待機数 | 5 | 163 | 0 |

(注) 障害者自立支援法に基づく新体系サービスへの移行施設を除く。

8-8 身体障害者通所授産施設(旧法指定施設)の入所状況(月末)

| | 身体障害者通所授産施設 | | | 身体障害者小規模通所授産施設 | | |
|-------|-------------|-----|---------|----------------|-----|------|
| | 施設数 | 定員 | 入所人員 | 施設数 | 定員 | 入所人員 |
| 総数 | 16 | 474 | 184 (5) | 17 | 315 | 339 |
| 国立 | 0 | 0 | 0 (0) | 0 | 0 | 0 |
| 公立 | 6 | 169 | 52 (1) | 0 | 0 | 0 |
| 私立 | 10 | 305 | 132 (4) | 17 | 315 | 339 |
| 入所待機数 | 0 | | | | | |

(注) () 内は、都外施設入所者数の別掲。

障害者自立支援法に基づく新体系サービスへの移行施設を除く。

8-9 知的障害者援護施設(旧法指定施設)等の入所状況(月末)

その1

| | | 知的障害者更生施設 | | | | | 知的障害者授産施設 | | | | | |
|-------|----|-----------|-------|-------|-----|-------|-----------|-------|-------|-----|------|-----|
| | | 都内 | | | 都外 | | 都内 | | | 都外 | | |
| | | 施設数 | 定員 | 入所人員 | 施設数 | 入所人員 | 施設数 | 定員 | 入所人員 | 施設数 | 入所人員 | |
| 総数 | | 41 | 2,107 | 2,138 | 66 | 1,976 | 64 | 2,575 | 2,765 | 8 | 196 | |
| 公立 | 入所 | 入所部 | 0 | 70 | 22 | 0 | 10 | 0 | 0 | 0 | 4 | |
| | | 通所部 | 0 | 0 | 0 | 0 | 0 | 0 | 0 | 0 | 0 | |
| | 通所 | 21 | 917 | 939 | 0 | 2 | 24 | 1,036 | 1,156 | 0 | 0 | |
| 私立 | 入所 | 入所部 | 17 | 1,075 | 991 | 66 | 1,926 | 1 | 55 | 44 | 6 | 133 |
| | | 通所部 | 1 | 15 | 0 | 0 | 3 | 0 | 0 | 0 | 0 | 0 |
| | 通所 | 2 | 30 | 186 | 0 | 35 | 39 | 1,484 | 1,565 | 2 | 59 | |
| 入待機所数 | 入所 | 844 (512) | | | | | | | | | | |
| | 通所 | 56 (47) | | | | | 37 (31) | | | | | |

その2

| | 知的障害者小規模通所授産施設 | | | 知的障害者通所授産施設 | | | | |
|-------|----------------|-----|------|-------------|-----|------|-----|------|
| | 施設数 | 定員 | 入所人員 | 都内 | | | 都外 | |
| | | | | 施設数 | 定員 | 入所人員 | 施設数 | 入所人員 |
| 総数 | 12 | 212 | 224 | 6 | 185 | 165 | 3 | 10 |
| 公立 | 0 | 0 | 0 | 6 | 185 | 156 | 0 | 3 |
| 私立 | 12 | 212 | 224 | 0 | 0 | 9 | 3 | 7 |
| 入所待機数 | | | | 22 (17) | | | | |

(注) 1 障害者自立支援法に基づく新体系サービスへの移行施設を除く。

2 () 内は、在宅待機者数の再掲。

3 待機数は障害者自立支援法に基づく新体系サービスへの待機者を含む(新体系の生活介護は更生施設の通所に、訓練等給付は授産施設の通所に計上。)

8-10 障害児施設の入所状況（月末）

その1

| | 知的障害児施設 | | | 自閉症児施設 | | | 知的障害児通園施設 | | | 盲児施設 | | |
|----|---------|-------|-------|--------|------|------|-----------|-----|------|------|-----|------|
| | 施設数 | 定員 | 入所人員 | 施設数 | 定員 | 入所人員 | 施設数 | 定員 | 入所人員 | 施設数 | 定員 | 入所人員 |
| 総数 | 16 | 753 | 708 | 1 | 45 | 21 | 12 | 482 | 664 | 1 | 0 | 7 |
| | (7) | (155) | (204) | (1) | (45) | | (0) | (0) | | (1) | (0) | |
| 公立 | 4 | 438 | 349 | 0 | 0 | 0 | 7 | 226 | 280 | 0 | 0 | 0 |
| | (0) | (0) | | (0) | (0) | | (0) | (0) | | | | |
| 私立 | 12 | 315 | 359 | 1 | 45 | 21 | 5 | 256 | 384 | 1 | 0 | 7 |
| | (7) | (155) | | (1) | (45) | | (0) | (0) | | (1) | (0) | |

その2

| | ろうあ児施設 | | | 難聴幼児通園施設 | | | 肢体不自由児施設 | | | | |
|----|--------|-----|------|----------|-----|------|----------|-----|------|-----|------|
| | 施設数 | 定員 | 入所人員 | 施設数 | 定員 | 入所人員 | 施設数 | 入所 | | 通園 | |
| | | | | | | | | 定員 | 入所人員 | 定員 | 入所人員 |
| 総数 | 1 | 30 | 12 | 2 | 70 | 92 | 6 | 254 | 81 | 120 | 117 |
| | (0) | (0) | | (0) | (0) | | (2) | (4) | (0) | (0) | |
| 公立 | 0 | 0 | 0 | 0 | 0 | 0 | 4 | 64 | 20 | 120 | 117 |
| | | | | | | | (2) | (4) | | (0) | |
| 私立 | 1 | 30 | 12 | 2 | 70 | 92 | 2 | 190 | 61 | 0 | 0 |
| | (0) | (0) | | (0) | (0) | | (0) | (0) | | (0) | |

その3

| | 肢体不自由児通園施設 | | | 肢体不自由児療護施設 | | | 重症心身障害児施設 | | | 情緒障害児短期治療施設 | | |
|----|------------|-----|------|------------|------|------|-----------|-------|-------|-------------|-----|------|
| | 施設数 | 定員 | 入所人員 | 施設数 | 定員 | 入所人員 | 施設数 | 定員 | 入所人員 | 施設数 | 定員 | 入所人員 |
| 総数 | 3 | 80 | 104 | 2 | 18 | 0 | 19 | 1,267 | 1,149 | 0 | 0 | 0 |
| | (1) | (0) | | (2) | (18) | | (10) | (96) | (92) | (0) | (0) | |
| 公立 | 2 | 40 | 57 | 0 | 0 | 0 | 6 | 458 | 438 | 0 | 0 | 0 |
| | (1) | (1) | | | | | (2) | (2) | | | | |
| 私立 | 1 | 40 | 47 | 2 | 18 | 0 | 13 | 809 | 711 | 0 | 0 | 0 |
| | (0) | (0) | | (2) | (18) | | (8) | (94) | | (0) | (0) | |

(注) 都外委託施設数、協定定員及び入所人員を（ ）内に再掲。 国立施設を除く。

入所人員は利用契約及び措置人員からなり、都外委託を含む。

(5) 特別児童扶養手当・特別障害者手当・障害児福祉手当等

8-1-1 特別児童扶養手当受給者及び対象児童の状況（月末）

| 受給者数 | 対象児童数 | | | | | | | | |
|--------|--------|-------|-----|------|-----|--------|-------|-------------------|----|
| | 総数 | 身体障害 | | | | 精神障害 | | | |
| | | 外部障害 | | 内部障害 | | 知的障害のみ | | 知的障害及び知的障害以外の精神障害 | |
| | | 1級 | 2級 | 1級 | 2級 | 1級 | 2級 | 1級 | 2級 |
| 10,284 | 10,603 | 3,366 | 487 | 387 | 830 | 2,841 | 2,373 | 0 | 0 |

(つづき)

| 対象児童数 | | | | | | | | 資格取得児童数 | 資格喪失児童数 |
|---------------|----|------|----|-------------|----|------|----|---------|---------|
| 精神障害 | | | | | | 重複障害 | | | |
| 知的障害以外の精神障害のみ | | 旧区分 | | | | | | | |
| | | 知的障害 | | 知的障害以外の精神障害 | | | | | |
| 1級 | 2級 | 1級 | 2級 | 1級 | 2級 | 1級 | 2級 | | |
| 2 | 40 | 0 | 0 | 0 | 0 | 276 | 1 | 458 | 367 |

8-1-2 特別障害者手当・障害児福祉手当等の受給状況

| 障害児福祉手当 | | | 特別障害者手当 | | | 福祉手当(経過措置分) | |
|---------|------|------|---------|------|------|-------------|--|
| 受給者数 | 異動状況 | | 受給者数 | 異動状況 | | 受給者数 | |
| | 資格取得 | 資格喪失 | | 資格取得 | 資格喪失 | | |
| 4,253 | 118 | 93 | 11,133 | 223 | 198 | 658 | |

8-1-3 重度心身障害者(児)手当受給状況（月中）

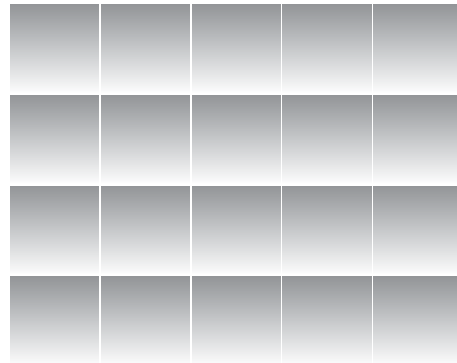
| 受給者数 | | | | | | | | | | | 異動状況 | |
|-------|-------|----------|-------|-------|------|----|-----|----|-----|-------|------|------|
| 総数 | 年齢別 | | | 障害別 | | | | | | | 資格取得 | 資格喪失 |
| | 20歳未満 | 20～65歳未満 | 65歳以上 | 知的障害 | 重複障害 | | | | | 身体障害 | | |
| | | | | | 視覚 | 聴覚 | 肢体 | 内部 | その他 | | | |
| 9,413 | 1,919 | 7,074 | 420 | 5,807 | 85 | 65 | 955 | 39 | 44 | 2,418 | 48 | 31 |

(6) 心身障害者扶養年金

8-1-4 心身障害者扶養年金加入・給付状況（月末）

| 年金加入状況 | | | | | 年金給付状況 | | | | | | | | | | |
|--------|--------|-------|-----|-------|--------|----|--------|-----|-------|--------|------|-----|------|-------|-----|
| 障害者数 | | | | | 新規加入 | 脱退 | 受給者数 | 新規付 | 受給権消滅 | 支給一時差止 | 支給停止 | 差解除 | 停止解除 | 一時金給付 | |
| 総数 | 知的障害 | 身体障害 | 精神病 | その他 | | | | | | | | | | 弔慰金 | 葬祭料 |
| 18,614 | 11,427 | 5,067 | 969 | 1,151 | 0 | 0 | 10,057 | 0 | 16 | 33 | 0 | 24 | 0 | 0 | 15 |

衛生行政統計 編



表章記号の規約

| | |
|-----------------------|------|
| 計数のない場合 | — |
| 計数不明又は計数を表章する事が不適当な場合 | … |
| 統計項目のありえない場合 | ・ |
| 比率が微小（0.05未満）の場合 | 0.0 |
| 減少をあらわす場合 | ▲又は△ |

注 本書に掲載の数値は速報値のため、今後公表される数値と相違する場合があります。また、数値は四捨五入のため、総数と内訳の合計が一致しない場合もあります。

1 東京都保健医療情報センター運営状況

(平成 22 年 10 月分)

a. 保健医療情報センター取扱い実績

(単位：件数)

| 総 数 | 保健医療 福祉相談 (b) | 夜間休日 案 内 | 夜間休日 連絡通報 受理業務 (c) | 聴覚障害 者 F A X サービス | 音声自動 応答によ る医療機 関 案 内 | 精神科救急 医療情報 センター (d) | 外国語対応相談 | |
|--------|---------------------|-------------|-----------------------------|-------------------------|-------------------------------|------------------------------|--------------|--------------|
| | | | | | | | 医療情報 サービス | 救急通訳 サービス |
| 15,217 | 4,760 | 6,899 | 348 | (0) | 1,606 | 1,101 | 452 | 51 |

注.()内は、再掲です。

b. 保健医療福祉相談内容

(単位：件数)

| 総 数 | 医療機関 案 内 | 医 療 費 生 活 費 | 制度案内 | 病 気 の 不 安 | 施設案内 | 医療機関 苦 情 | 都 政 | そ の 他 |
|-------|-------------|----------------|------|--------------|------|-------------|-----|-------|
| 5,441 | 3,754 | 11 | 23 | 813 | 123 | 22 | 28 | 667 |

注. 1 件の相談で、複数の相談内容がある場合は、それぞれ該当の相談に計上してあります。

c. 夜間休日連絡通報受理業務内容

(単位：件数)

| 総 数 | 精 神 科 救急診療 受 理 | 精神保健 相 談 | 感 染 症 発 生 届 | 食 中 毒 発 生 届 | 動物関係 の届け・ 相 談 | 健康関係 の 相 談 | その他 |
|-----|----------------------|-------------|----------------|----------------|---------------------|---------------|-----|
| 348 | 118 | 29 | 58 | 16 | 58 | 1 | 68 |

d. 精神科救急医療情報センター取扱い実績

(単位：件数)

| 総 数 | 救急医療 相 談 | 初期救急 | 二次救急 | 身 体 合 併 症 |
|-------|-------------|------|------|--------------|
| 1,101 | 1,076 | 12 | 12 | 1 |

e. インターネットアクセス件数

(単位：件数)

| 総 数 | ホームペ ジアクセス 件 数 | 携帯サイ ト ア ク セ ス 件 数 |
|---------|----------------------|-----------------------------|
| 100,043 | 87,946 | 12,097 |

資料：医療政策部医療政策課 (a. b. c. e)、障害者施策推進部精神保健・医療課 (d)

2 小児慢性疾患等医療券交付

(平成22年10月分)

| 種 類 | 総 数 | (内 訳) | | | (参 考) 却下・取下げ |
|-------------------|-----|-------|------|-----|-----------------|
| | | 新規承認 | 継続承認 | 再交付 | |
| 小 児 慢 性 疾 患 | 798 | 93 | 472 | 233 | 20 |
| 悪 性 新 生 物 | 112 | 20 | 62 | 30 | 5 |
| 慢 性 腎 疾 患 | 58 | 4 | 38 | 16 | 3 |
| ぜ ん そ く | 30 | 2 | 12 | 16 | 2 |
| 慢 性 心 疾 患 | 195 | 19 | 113 | 63 | 3 |
| 内 分 泌 疾 患 | 201 | 32 | 123 | 46 | 2 |
| 膠 原 病 | 28 | 5 | 15 | 8 | 1 |
| 糖 尿 病 | 44 | 4 | 30 | 10 | - |
| 先 天 性 代 謝 異 常 | 37 | 2 | 23 | 12 | - |
| 慢 性 血 液 疾 患 | 30 | 2 | 13 | 15 | 1 |
| 神 経 ・ 筋 疾 患 | 41 | 1 | 28 | 12 | 1 |
| 慢 性 消 化 器 疾 患 | 22 | 2 | 15 | 5 | 2 |
| 妊 娠 高 血 圧 症 候 群 等 | - | - | - | - | - |
| 養 育 医 療 | 92 | 84 | 1 | 7 | 3 |
| 療 育 給 付 | - | - | - | - | - |
| 育 成 医 療 | 24 | 10 | 14 | - | - |
| 肢 体 不 自 由 | 6 | 3 | 3 | - | - |
| 視 覚 障 害 | 3 | 2 | 1 | - | - |
| 聴 覚 ・ 平 衡 機 能 障 害 | - | - | - | - | - |
| 音 声 ・ 言 語 機 能 障 害 | 13 | 5 | 8 | - | - |
| 心 臓 機 能 障 害 | - | - | - | - | - |
| 腎 臓 機 能 障 害 | - | - | - | - | - |
| 肝 臓 機 能 障 害 | - | - | - | - | - |
| 小 腸 機 能 障 害 | - | - | - | - | - |
| そ の 他 の 内 臓 障 害 | 2 | - | 2 | - | - |
| 免 疫 機 能 障 害 | - | - | - | - | - |

- 注 1. 小児慢性疾患は、特別区及び市町村分である。
 2. 妊娠高血圧症候群等、養育医療、療育給付及び育成医療は、市町村分である。
 3. 却下・取下げは申請に対するものである。
 4. 平成19年4月統計データから妊娠中毒症の事業名が妊娠高血圧症候群等に変更された。
 5. 22年4月1日より肝臓移植が育成医療の医療費助成の適用になった。

資料：少子社会対策部家庭支援課

3

自立支援医療費（精神通院）

（平成22年10月分）

| 区分 | 総数 | 被用者保険 | | 国民健康保険 | | | 後期高齢者 医療制度 | 生活 保護法 | その他 |
|----|--------|-------|-------|--------|------|------|---------------|-----------|-----|
| | | 本人 | 家族 | 一般 | 退職本人 | 退職家族 | | | |
| 申請 | 14,892 | 2,121 | 2,265 | 6,392 | 96 | 114 | 320 | 3,583 | 1 |
| 合格 | 14,891 | 2,120 | 2,265 | 6,392 | 96 | 114 | 320 | 3,583 | 1 |
| 承認 | 14,891 | 2,120 | 2,265 | 6,392 | 96 | 114 | 320 | 3,583 | 1 |

資料：障害者施策推進部精神保健・医療課

4

精神保健福祉センター実績

（中部総合精神保健福祉センター：中部
多摩総合精神保健福祉センター：多摩
精神保健福祉センター：下谷

（平成22年10月分）

a 関係機関に対する

技術指導・援助活動件数（単位：件数）

| 区分 | 総数 | 内 訳 | | |
|----|------|-----|-----|-----------|
| | | 来所 | 出張 | 電話・ 文書 |
| 総数 | 754 | 15 | 242 | 497 |
| 中部 | 保健所 | - | 18 | 36 |
| | 区市町村 | 1 | 13 | 40 |
| | その他 | 3 | 37 | 58 |
| 多摩 | 保健所 | 7 | 28 | 57 |
| | 区市町村 | - | 24 | 63 |
| | その他 | 1 | 54 | 71 |
| 下谷 | 保健所 | 1 | 18 | 39 |
| | 区市町村 | 2 | 17 | 58 |
| | その他 | - | 33 | 75 |

b 高齢者精神保健医療相談

（単位：件数）

| 区分 | 技術援助(a表の再掲) | | | 個別援助 | | |
|----|-------------|----|-----------|------|----|-----------|
| | 来所 | 出張 | 電話・ 文書 | 来所 | 訪問 | 電話・ 文書 |
| 総数 | - | 28 | 138 | 1 | 12 | - |
| 中部 | - | 9 | 50 | - | 3 | - |
| 多摩 | - | 11 | 56 | - | 5 | - |
| 下谷 | - | 8 | 32 | 1 | 4 | - |

c 協力組織育成件数

（単位：件数）

| 区分 | 総数 | 来所 | 出張 | 電話・ 文書 | |
|----|--------------|----|----|-----------|----|
| | | | | | 総数 |
| 中部 | 共同作業所等 | 15 | - | 6 | 9 |
| | 協力事業所 | 1 | - | - | 1 |
| | 地域組織等 その他 | 9 | 1 | 8 | - |
| 多摩 | 共同作業所等 | 12 | - | 4 | 8 |
| | 協力事業所 | 3 | - | - | 3 |
| | 地域組織等 | 3 | - | - | 3 |
| | その他 | 71 | 1 | 22 | 48 |
| 下谷 | 共同作業所等 | 20 | - | 4 | 16 |
| | 協力事業所 | - | - | - | - |
| | 地域組織等 | 1 | - | 1 | - |
| | その他 | 71 | - | 11 | 60 |

d 広報普及件数

（単位：件数）

| 区分 | 総数 | ビデオ パネル | 見学 案内 | 講演 会 | 情報提供 | | | | |
|----|------------|------------|----------|---------|------|------------|----------|-------|----|
| | | | | | 総数 | ホーム ページ | 資料 配布 | その他 | |
| 総数 | 件数 | 25 | 6 | 14 | 5 | 2,834 | - | 2,815 | 19 |
| | 実人員 貸出数 | 800 | - | 150 | 650 | | | | |
| 中部 | 件数 | 9 | 4 | 5 | - | 2,238 | - | 2,221 | 17 |
| | 実人員 貸出数 | 89 | - | 89 | - | | | | |
| 多摩 | 件数 | 4 | 1 | 3 | - | 574 | - | 572 | 2 |
| | 実人員 貸出数 | 55 | - | 55 | - | | | | |
| 下谷 | 件数 | 12 | 1 | 6 | 5 | 22 | - | 22 | - |
| | 実人員 貸出数 | 656 | - | 6 | 650 | | | | |
| | | 3 | 3 | - | - | | | | |

e 精神保健福祉相談

(単位：件数)

| 区 分 | | 個 別 相 談 | | | | 心の電話相談 |
|---------|-----------|---------|-------|-----|-----|--------|
| | | 総 数 | 電話・文書 | 面 接 | 訪 問 | |
| 総 数 | | 2,806 | 270 | 241 | 29 | 2,266 |
| 中 部 | ア ル コ ー ル | 67 | 25 | 15 | - | 27 |
| | 薬 物 期 者 | 25 | 5 | 10 | - | 10 |
| | 思 春 齢 者 | 90 | 34 | 34 | - | 22 |
| | 高 齢 者 | 2 | - | - | - | 2 |
| その他精神一般 | | 645 | 20 | 8 | - | 617 |
| 多 摩 | ア ル コ ー ル | 68 | 15 | 27 | - | 26 |
| | 薬 物 期 者 | 28 | 12 | 9 | - | 7 |
| | 思 春 齢 者 | 91 | 14 | 37 | 1 | 39 |
| | 高 齢 者 | 11 | - | - | - | 11 |
| その他精神一般 | | 866 | 10 | 31 | - | 825 |
| 下 谷 | ア ル コ ー ル | 50 | 17 | 12 | 1 | 20 |
| | 薬 物 期 者 | 60 | 24 | 16 | - | 20 |
| | 思 春 齢 者 | 50 | 12 | 15 | - | 23 |
| | 高 齢 者 | 10 | 3 | - | 4 | 3 |
| その他精神一般 | | 743 | 79 | 27 | 23 | 614 |

f 通所訓練（精神科デイケア）利用者状況

(単位：人／回)

| 区 分 | | 在籍状況（実） | | | | 利用状況（延） | | | | 延利用者総数 | 訓練日数 | 一日当たり利用者数 | 通所訓練部門での相談 | | |
|-----|-------|---------|--------|--------|--------|-----------|--------|----------|---------|--------|------|-----------|------------|-----|----|
| | | 前月末現在数 | 本月入所者数 | 本月退所者数 | 本月末現在数 | プログラム利用者数 | 試験参加者数 | 就労援助利用者数 | その他利用者数 | | | | 電話・文書 | 面接 | 訪問 |
| 総 数 | | 187 | 18 | 18 | 187 | 1,339 | 191 | 4 | 269 | 1,803 | - | 113 | 403 | 660 | 10 |
| 中 部 | 作業訓練 | 45 | 9 | 9 | 45 | 478 | 161 | - | 65 | 704 | 16 | 44 | 56 | 150 | - |
| | デイ・ケア | 43 | 5 | 3 | 45 | 314 | 21 | - | 142 | 477 | 16 | 30 | 112 | 257 | - |
| 多 摩 | 作業訓練 | - | - | - | - | - | - | - | - | - | - | - | 101 | 100 | 3 |
| | デイ・ケア | 83 | 4 | 6 | 81 | 456 | - | 4 | 39 | 499 | 16 | 31 | 123 | 129 | 7 |
| 下 谷 | 作業訓練 | - | - | - | - | - | - | - | - | - | - | - | - | - | - |
| | デイ・ケア | 16 | - | - | 16 | 91 | 9 | - | 23 | 123 | 15 | 8 | 11 | 24 | - |

g 入所訓練（病室、生活訓練施設）利用者状況

(単位：人／回)

| 区 分 | | 在籍状況（実） | | | | 退所後利用 | | 試験泊・体験泊 | | 延利用者総数 | 訓練日数 | 一日当たり利用者数 | 入所訓練部門での相談 | | |
|-----|------|---------|--------|--------|--------|-------|-------|---------|-------|--------|------|-----------|------------|-------|-----|
| | | 前月末現在数 | 本月入所者数 | 本月退所者数 | 本月末現在数 | 実人員数 | 延利用者数 | 実人員数 | 延利用者数 | | | | 電話・文書 | 面接 | 訪問 |
| 総 数 | | 87 | 28 | 46 | 69 | 4 | 20 | 5 | 11 | 2,526 | - | 82 | 2,186 | 5,757 | 185 |
| 中 部 | 病 室 | 18 | 3 | 12 | 9 | - | - | - | - | 435 | 31 | 14 | 330 | 2,081 | 10 |
| | ホステル | 28 | 11 | 13 | 26 | - | - | 5 | 11 | 859 | 31 | 28 | 542 | 1,536 | 47 |
| 多 摩 | 病 室 | 11 | - | 4 | 7 | - | - | - | - | 277 | 31 | 9 | 66 | 790 | 33 |
| | ホステル | 30 | 14 | 17 | 27 | 4 | 20 | - | - | 955 | 31 | 31 | 1,248 | 1,350 | 95 |

h 研修実施状況（単位：人／回）

| 区分 | 回数 | 実人数 | 延人数 |
|----|----|-----|-----|
| 総数 | 5 | 288 | 341 |
| 中部 | 3 | 137 | 137 |
| 多摩 | 1 | 126 | 179 |
| 下谷 | 1 | 25 | 25 |

注：平成18年4月分より、d表の区分の表示内容を変更しました。

資料：障害者施策推進部精神保健・医療課

（平成22年10月分）

| 疾病名 | 9月 末 | | 認 定 | | 資格喪失 | | 10月 末 | | |
|-----------------------------------|-----------------|-----------------|-------|-------|-------|-------|-----------------|-----------------|-----------------|
| | 一般(内重症) | 老人(内重症) | 一般 | 老人 | 一般 | 老人 | 一般(内重症) | 老人(内重症) | 合計(内重症) |
| 総 計 | 62,892 (15,459) | 32,253 (12,770) | 4,820 | 1,835 | 9,998 | 2,771 | 57,714 (14,334) | 31,317 (12,312) | 89,031 (26,646) |
| ベ ー チ ェ ッ ト 病 | 1,382 (20) | 262 (10) | 107 | 9 | 203 | - | 1,286 (19) | 271 (11) | 1,557 (30) |
| 多 発 性 硬 化 症 | 1,432 (105) | 103 (23) | 105 | 7 | 189 | 1 | 1,348 (96) | 109 (23) | 1,457 (119) |
| 重 症 筋 無 力 症 | 1,184 (14) | 573 (10) | 107 | 30 | 197 | 33 | 1,094 (12) | 570 (11) | 1,664 (23) |
| 全 身 性 エ リ テ マ ト ー デ ス | 5,205 (110) | 509 (13) | 346 | 21 | 600 | - | 4,951 (96) | 530 (12) | 5,481 (108) |
| ス モ | 22 (22) | 127 (129) | 2 | 4 | - | 14 | 24 (24) | 117 (117) | 141 (141) |
| 再 生 不 良 性 貧 血 | 534 (13) | 251 (7) | 39 | 18 | 95 | 25 | 478 (5) | 244 (6) | 722 (11) |
| サ ル コ イ ド ー シ ス | 989 (15) | 453 (5) | 79 | 19 | 194 | 21 | 874 (11) | 451 (6) | 1,325 (17) |
| 筋 萎 縮 性 側 索 硬 化 症 | 449 (182) | 360 (143) | 28 | 30 | 80 | 59 | 397 (161) | 331 (138) | 728 (299) |
| 汎 発 生 強 皮 症 | 1,472 (12) | 754 (11) | 93 | 36 | 199 | 18 | 1,366 (11) | 772 (9) | 2,138 (20) |
| 皮 膚 筋 炎 ・ 多 発 性 筋 炎 | 1,165 (13) | 422 (10) | 68 | 23 | 138 | 24 | 1,095 (12) | 421 (8) | 1,516 (20) |
| 特 発 性 血 小 板 減 少 性 紫 斑 病 | 1,343 (6) | 581 (4) | 110 | 26 | 298 | 73 | 1,155 (6) | 534 (3) | 1,689 (9) |
| 結 節 性 動 脈 周 圍 炎 | 374 (21) | 343 (26) | 26 | 22 | 65 | 21 | 335 (19) | 344 (26) | 679 (45) |
| 潰 瘍 性 大 腸 炎 | 10,812 (12) | 944 (4) | 1,199 | 47 | 2,167 | 28 | 9,844 (9) | 963 (4) | 10,807 (13) |
| 高 安 病 | 387 (7) | 113 (2) | 25 | 9 | 56 | 1 | 356 (7) | 121 (2) | 477 (9) |
| ビ ュ ル ガ ー 病 | 357 (6) | 126 (4) | 35 | 3 | 81 | 4 | 311 (3) | 125 (6) | 436 (9) |
| 天 疱 瘡 | 310 (3) | 130 (1) | 22 | 7 | 38 | 9 | 294 (2) | 128 (1) | 422 (3) |
| 脊 髓 小 脳 変 性 症 | 1,189 (177) | 905 (135) | 66 | 43 | 140 | 61 | 1,115 (164) | 887 (132) | 2,002 (296) |
| ク ロ ー ン 病 | 2,858 (24) | 96 (-) | 298 | 3 | 493 | 4 | 2,663 (22) | 95 (-) | 2,758 (22) |
| 劇 症 肝 炎 | 13 (13) | 1 (2) | 3 | - | 3 | - | 13 (13) | 1 (1) | 14 (14) |
| 悪 性 関 節 リ ウ マ チ | 279 (24) | 222 (19) | 15 | 11 | 26 | 13 | 268 (25) | 220 (19) | 488 (44) |
| パ ー キ ン ソ ン 病 | 2,417 (149) | 7,562 (774) | 142 | 519 | 389 | 902 | 2,170 (132) | 7,179 (745) | 9,349 (877) |
| ア ミ ロ イ ド ー シ ス | 73 (9) | 45 (8) | 6 | 3 | 11 | 11 | 68 (8) | 37 (5) | 105 (13) |
| 後 縦 靱 帯 骨 化 症 | 1,054 (61) | 1,209 (89) | 80 | 68 | 280 | 116 | 854 (60) | 1,161 (82) | 2,015 (142) |
| ハ ン チ ン ト ン 病 | 49 (11) | 14 (2) | 3 | 2 | 8 | - | 44 (11) | 16 (3) | 60 (14) |
| モ ヤ モ ヤ 病 (ウイリス動脈輪閉塞症) | 899 (50) | 66 (2) | 87 | 7 | 165 | 1 | 821 (46) | 72 (3) | 893 (49) |
| ウ ェ ゲ ナ ー 肉 芽 腫 症 | 125 (7) | 40 (3) | 6 | 3 | 16 | - | 115 (9) | 43 (1) | 158 (10) |
| 特 発 性 拡 張 型 心 筋 症 | 1,091 (66) | 317 (17) | 103 | 20 | 195 | 13 | 999 (61) | 324 (18) | 1,323 (79) |
| 多 系 統 萎 縮 症 | 541 (101) | 494 (117) | 35 | 37 | 106 | 44 | 470 (85) | 487 (119) | 957 (204) |
| 表 皮 水 疱 症 | 26 (1) | 1 (-) | 5 | - | 8 | - | 23 (1) | 1 (-) | 24 (1) |
| 膿 疱 性 乾 癬 | 96 (3) | 46 (1) | 9 | 2 | 16 | 5 | 89 (3) | 43 (1) | 132 (4) |
| 広 範 脊 柱 管 狭 窄 症 | 135 (14) | 249 (27) | 5 | 17 | 25 | 27 | 115 (14) | 239 (26) | 354 (40) |
| 原 発 性 胆 汁 性 肝 硬 変 | 1,111 (8) | 698 (4) | 64 | 25 | 152 | 29 | 1,023 (7) | 694 (5) | 1,717 (12) |
| 重 症 急 性 膵 炎 | 63 (63) | 17 (22) | 15 | 9 | 13 | 5 | 65 (65) | 21 (21) | 86 (86) |
| 特 発 性 大 腿 骨 頭 壊 死 症 | 727 (9) | 134 (2) | 83 | 14 | 190 | 39 | 620 (6) | 109 (1) | 729 (7) |
| 混 合 性 結 合 組 織 病 | 713 (3) | 100 (-) | 43 | 5 | 89 | 4 | 667 (3) | 101 (-) | 768 (3) |
| 原 発 性 免 疫 不 全 症 候 群 | 146 (10) | 2 (-) | 14 | 1 | 24 | - | 136 (9) | 3 (-) | 139 (9) |
| 特 発 性 間 質 性 肺 炎 | 204 (17) | 385 (34) | 18 | 35 | 63 | 90 | 159 (15) | 330 (30) | 489 (45) |
| 網 膜 色 素 変 性 症 | 1,536 (161) | 828 (98) | 165 | 51 | 326 | 45 | 1,375 (149) | 834 (102) | 2,209 (251) |
| ブ リ オ ン 病 | 22 (22) | 17 (16) | 5 | 2 | 9 | 4 | 18 (18) | 15 (15) | 33 (33) |
| 原 発 性 肺 高 血 圧 症 | 111 (19) | 24 (2) | 14 | 2 | 23 | 3 | 102 (19) | 23 (2) | 125 (21) |
| 神 経 線 維 腫 症 | 319 (7) | 28 (3) | 43 | 3 | 64 | - | 298 (7) | 31 (4) | 329 (11) |
| 垂 急 性 硬 化 性 全 脳 炎 | 3 (3) | - (-) | - | - | - | - | 3 (3) | - (-) | 3 (3) |
| バ ッ ド ・ キ ア リ 症 候 群 | 14 (-) | 1 (-) | 1 | - | 2 | - | 13 (-) | 1 (-) | 14 (-) |
| 特 発 性 慢 性 肺 血 栓 塞 栓 症 | 73 (5) | 48 (3) | 5 | 8 | 4 | 10 | 74 (4) | 46 (1) | 120 (5) |
| ライソゾーム病 (ファブリー病含む) | 67 (14) | 2 (-) | 2 | 1 | 4 | - | 65 (14) | 3 (-) | 68 (14) |
| 副 腎 白 質 ジ ス ト ロ フ ィ ー | 14 (6) | 1 (-) | 1 | 1 | 4 | - | 11 (4) | 2 (1) | 13 (5) |
| 家 族 性 高 コ レ ス テ ロ ー ル 血 症 (ホモ接合体) | 3 (-) | 2 (-) | - | - | - | - | 3 (-) | 2 (-) | 5 (-) |
| 脊 髓 性 筋 萎 縮 症 | 69 (42) | 10 (3) | 8 | 1 | 11 | - | 66 (41) | 11 (5) | 77 (46) |
| 球 脊 髓 性 筋 萎 縮 症 | 49 (7) | 19 (3) | 4 | 4 | 13 | 3 | 40 (6) | 20 (4) | 60 (10) |
| 慢 性 炎 症 性 脱 髓 性 多 発 性 神 経 炎 | 316 (25) | 107 (7) | 38 | 10 | 65 | 5 | 289 (24) | 112 (6) | 401 (30) |
| 肥 大 型 心 筋 症 | 84 (6) | 45 (2) | 17 | 10 | 18 | 10 | 83 (6) | 45 (2) | 128 (8) |
| 拘 束 型 心 筋 症 | 3 (1) | - (-) | - | - | - | - | 3 (1) | - (-) | 3 (1) |
| ミ ト コ ン ド リ ア 症 | 104 (17) | 17 (3) | 4 | - | 14 | - | 94 (16) | 17 (3) | 111 (19) |
| リンパ 脈 管 筋 腫 症 (LAM) | 46 (4) | - (-) | 9 | - | 9 | - | 46 (4) | - (-) | 46 (4) |
| 重 症 多 形 滲 出 性 紅 斑 (急性期) | 2 (2) | - (-) | 1 | - | 1 | - | 2 (2) | - (-) | 2 (2) |
| 黄 色 靱 帯 骨 化 症 | 24 (-) | 18 (1) | 7 | 12 | 10 | 6 | 21 (-) | 24 (-) | 45 (-) |
| 間 脳 下 垂 体 機 能 障 害 | 686 (2) | 116 (-) | 115 | 7 | 131 | 18 | 670 (1) | 105 (-) | 775 (1) |
| 国 の 対 象 疾 病 小 計 | 44,771 (1,724) | 19,937 (1,801) | 3,930 | 1,247 | 7,720 | 1,799 | 40,981 (1,571) | 19,385 (1,740) | 60,366 (3,311) |
| 先 天 性 血 液 凝 固 因 子 欠 乏 症 等 | 541 (541) | 23 (23) | 2 | - | 2 | - | 541 (541) | 23 (23) | 564 (564) |
| 国 の 対 象 疾 病 計 | 45,312 (2,265) | 19,960 (1,824) | 3,932 | 1,247 | 7,722 | 1,799 | 41,522 (2,112) | 19,408 (1,763) | 60,930 (3,875) |

難病医療費等助成対象者（2-2）（東京都の対象疾病分）

（平成22年10月分）

| 疾 病 名 | 9 月 末 | | 認 定 | | 資 格 喪 失 | | 10 月 末 | | |
|--------------------|-------------------------|-------------------------|------------|------------|--------------|------------|-------------------------|-------------------------|-------------------------|
| | 一般(内重症) | 老人(内重症) | 一般 | 老人 | 一般 | 老人 | 一般(内重症) | 老人(内重症) | 合計(内重症) |
| 進行性筋ジストロフィー | 285 (122) | 26 (7) | 21 | 3 | 46 | - | 260 (115) | 29 (6) | 289 (121) |
| ウィルソン病 | 110 (1) | - (-) | 15 | - | 23 | - | 102 (1) | - (-) | 102 (1) |
| 脊髄空洞症 | 99 (15) | 22 (6) | 13 | 2 | 24 | 2 | 88 (15) | 22 (5) | 110 (20) |
| 悪性高血圧 | 2 (-) | - (-) | - | - | 1 | - | 1 (-) | - (-) | 1 (-) |
| 骨髄線維症 | 34 (2) | 18 (-) | 4 | 3 | 9 | 3 | 29 (2) | 18 (-) | 47 (2) |
| ネフローゼ症候群 | 1,052 (10) | 188 (8) | 122 | 14 | 248 | 31 | 926 (8) | 171 (5) | 1,097 (13) |
| 母斑 | 131 (9) | 3 (-) | 10 | - | 20 | 1 | 121 (9) | 2 (1) | 123 (10) |
| シェーグレン症候群 | 727 (2) | 428 (1) | 44 | 16 | 117 | 3 | 654 (2) | 441 (1) | 1,095 (3) |
| 多発性嚢胞腎 | 311 (226) | 90 (73) | 27 | 5 | 39 | - | 299 (223) | 95 (73) | 394 (296) |
| 特発性門脈圧亢進症 | 77 (3) | 28 (-) | 3 | 2 | 16 | 4 | 64 (2) | 26 (-) | 90 (2) |
| 原発性硬化性胆管炎 | 61 (2) | 16 (-) | 2 | 3 | 7 | 5 | 56 (2) | 14 (-) | 70 (2) |
| 肝内結石症 | 23 (-) | 4 (-) | 2 | - | 6 | 1 | 19 (-) | 3 (-) | 22 (-) |
| ミオトニー症候群 | 329 (46) | 14 (2) | 43 | 2 | 60 | 3 | 312 (41) | 13 (1) | 325 (42) |
| 特発性好酸球増多症候群 | 34 (-) | 7 (1) | - | - | 3 | - | 31 (-) | 7 (-) | 38 (-) |
| アレルギー性肉芽腫性血管炎 | 150 (2) | 62 (2) | 11 | 2 | 16 | 2 | 145 (3) | 62 (2) | 207 (5) |
| 強直性脊椎炎 | 265 (7) | 62 (1) | 40 | 3 | 52 | 6 | 253 (6) | 59 (2) | 312 (8) |
| びまん性汎細気管支炎 | 111 (2) | 70 (1) | 7 | 5 | 23 | 1 | 95 (2) | 74 (1) | 169 (3) |
| 遺伝性ニューロパチー | 100 (17) | 23 (3) | 12 | 2 | 20 | - | 92 (14) | 25 (4) | 117 (18) |
| 遺伝性QT延長症候群 | 36 (1) | 1 (-) | 4 | - | 6 | - | 34 (1) | 1 (-) | 35 (1) |
| 先天性ミオパチー | 45 (15) | 2 (-) | 3 | - | 7 | 1 | 41 (14) | 1 (-) | 42 (14) |
| 成人スティル病 | 275 (1) | 42 (-) | 22 | 3 | 52 | 2 | 245 (1) | 43 (-) | 288 (1) |
| 網膜脈絡膜萎縮症 | 24 (5) | 78 (12) | 1 | 3 | 5 | 6 | 20 (5) | 75 (12) | 95 (17) |
| 自己免疫性肝炎 | 594 (1) | 281 (1) | 29 | 14 | 73 | 2 | 550 (1) | 293 (1) | 843 (2) |
| 東京都の対象疾病 小計 | 4,875 (489) | 1,465 (118) | 435 | 82 | 873 | 73 | 4,437 (467) | 1,474 (114) | 5,911 (581) |
| 人工透析を必要とする腎不全 | 12,705 (12,705) | 10,828 (10,828) | 453 | 506 | 1,403 | 899 | 11,755 (11,755) | 10,435 (10,435) | 22,190 (22,190) |
| 東京都の対象疾病 計 | 17,580 (13,194) | 12,293 (10,946) | 888 | 588 | 2,276 | 972 | 16,192 (12,222) | 11,909 (10,549) | 28,101 (22,771) |

注1. 認定は更新認定を含む。

2. 「慢性肝炎」、「肝硬変・ヘパトーム」については、平成14年9月30日をもって廃止。また、住民税非課税世帯に対する経過措置についても、平成17年9月30日をもって終了した。

3. 平成17年10月1日より疾病（脊髄空洞症）を追加する。

4. 平成21年10月1日より11疾病（新規7、都単独疾病から組替え4）を追加する。

| | | | |
|--------|-----------|--------|----------|
| 当月 | 89,031 人 | 当月重症度 | 26,646 人 |
| 前月 | 95,145 人 | 前月重症度 | 28,229 人 |
| 当月-前月= | -6,114 人増 | 対認定患者比 | 29.93 % |
| 対前月比 | -6.43 % | | |
| 前年同月 | 82,768 人 | | |
| 対前年同月比 | 7.57 %増 | | |

資料：保健政策部疾病対策課

6 エイズ相談件数・抗体検査者数

(平成22年10月分)

| 区 分 | 電話相談数 | 来所(来院) 相談者数 | 受診者数 | 抗体等検査者数 | | |
|-------------|-------|----------------|------|---------|-------|-----|
| | | | | 計 | 男 | 女 |
| 総 数 | 2,887 | 3,571 | 994 | 2,145 | 1,375 | 770 |
| 保 健 所 | 636 | 1,943 | - | 1,337 | 814 | 523 |
| 東 京 都 | 153 | 337 | - | 335 | 222 | 113 |
| 特 別 区 | 455 | 1,362 | - | 889 | 519 | 370 |
| 八 王 子 市 | 28 | 244 | - | 113 | 73 | 40 |
| 都 立 病 院 | 2 | - | 994 | 9 | 8 | 1 |
| エ イ ズ 対 策 係 | 2,249 | 1,628 | - | 799 | 553 | 246 |

資料：健康安全部感染症対策課

(平成22年第40～43週)

| 病名 | 東京都 | | 全国 | |
|-------------------|---------|---------|---------|---------|
| | 第40～43週 | 平成22年累計 | 第40～43週 | 平成22年累計 |
| 一類感染症 | | | | |
| エボラ出血熱 | - | - | - | - |
| クリミア・コンゴ出血熱 | - | - | - | - |
| 痘 | - | - | - | - |
| 南米出血熱 | - | - | - | - |
| ペルーブルグ病 | - | - | - | - |
| ラッサ | - | - | - | - |
| 二類感染症 | | | | |
| 急性灰白髄炎 | - | - | - | 2 |
| 結核 | 306 | 3,469 | 1,166 | 21,044 |
| ジフテリ | - | - | - | - |
| 重症急性呼吸器症候群 | - | - | - | - |
| 鳥インフルエンザ(H5N1) | - | - | - | - |
| 三類感染症 | | | | |
| コレラ | - | 2 | - | 10 |
| 細菌性赤痢 | 18 | 78 | 41 | 208 |
| 腸管出血性大腸菌感染症 | 23 | 321 | 251 | 3,811 |
| 腸チフス | 2 | 9 | 2 | 26 |
| パラチフス | - | 5 | 1 | 19 |
| 四類感染症 | | | | |
| E型肝炎 | 1 | 8 | 1 | 52 |
| ウエストナイル熱 | - | - | - | - |
| A型肝炎 | - | 41 | 5 | 318 |
| エキノкокス | 1 | 1 | - | 9 |
| 黄熱 | - | - | - | - |
| オウムム | - | - | - | 9 |
| オムスク出血熱 | - | - | - | - |
| 回帰熱 | - | - | - | - |
| キヤサヌル森林熱 | - | - | - | - |
| Q熱 | - | - | - | 2 |
| 狂犬病 | - | - | - | - |
| コクシジオリデス症 | - | - | - | - |
| サザル | - | - | - | - |
| 腎症候性出血熱 | - | - | - | - |
| 西部ウマ脳炎 | - | - | - | - |
| ダニ媒介脳炎 | - | - | - | - |
| 炭疽 | - | - | - | - |
| つが虫 | - | 5 | 13 | 130 |
| デング | 9 | 62 | 22 | 215 |
| 東部ウマ脳炎 | - | - | - | - |
| 鳥インフルエンザ(H5N1を除く) | - | - | - | - |
| ニパウイルス感染症 | - | - | - | - |
| 日本紅斑熱 | - | 1 | 7 | 97 |
| 日本脳炎 | - | - | 2 | 3 |
| 発しんチフス | - | - | - | - |
| ハンタウイルス肺症候群 | - | - | - | - |
| Bウイルス | - | - | - | - |
| 鼻ブ | - | - | - | - |
| ルセラ | - | - | - | 2 |

| 病 名 | 東 京 都 | | 全 国 | |
|---------------------|-------------|-----------|-------------|-----------|
| | 第 40 ～ 43 週 | 平成 22 年累計 | 第 40 ～ 43 週 | 平成 22 年累計 |
| 四類感染症(続き) | | | | |
| ベネズエラウマ脳炎 | - | - | - | - |
| ヘンドラウイルス感染症 | - | - | - | - |
| ボツリヌス症 | - | - | - | - |
| マラリア | 2 | 25 | 3 | 61 |
| 野兔病 | - | - | - | - |
| ライム病 | - | 1 | - | 11 |
| リッサウイルス感染症 | - | - | - | - |
| リフトバレー熱 | - | - | - | - |
| 類鼻疽 | - | 1 | - | 3 |
| レジオネラ症 | 15 | 45 | 46 | 609 |
| レプトスピラ症 | - | 2 | 6 | 19 |
| ロッキー山紅斑熱 | - | - | - | - |
| 五類感染症 | | | | |
| アメルバ赤痢 | 16 | 150 | 40 | 697 |
| ウイルス性肝炎(A型・E型を除く) | 10 | 41 | 6 | 170 |
| 急性脳炎 | 1 | 14 | 3 | 193 |
| クリプトスポリジウム症 | - | 3 | - | 16 |
| クロイツフェルト・ヤコブ病 | 2 | 12 | 9 | 139 |
| 劇症型溶血性レンサ球菌感染症 | 3 | 18 | 2 | 99 |
| 後天性免疫不全症候群 | 52 | 418 | 72 | 1,241 |
| ジアルジア症 | 2 | 13 | 5 | 69 |
| 骨髄炎菌性脳膜炎 | - | - | 1 | 7 |
| 先天性風しん症候群 | - | - | - | - |
| 梅毒 | 17 | 145 | 31 | 511 |
| 破傷風 | 2 | 5 | 6 | 86 |
| バンコマイシン耐性黄色ブドウ球菌感染症 | - | - | - | - |
| バンコマイシン耐性腸球菌感染症 | - | 12 | 8 | 96 |
| 風しん | - | 11 | 3 | 76 |
| 麻疹 | 3 | 66 | 14 | 410 |

- 注 1. 医師から直接都内の保健所長に届け出された患者数です。
 2. 医師から追加して届出があった場合、数値を遡及して修正することがあります。

資料：感染症情報センター（健康安全研究センター）

(平成22年10月分)

| 種 類 | 検 査 数 | 本 所 | 支 所 |
|-------------|--------|--------|-------|
| 総 数 | 23,419 | 21,204 | 2,215 |
| 微 生 物 検 査 | 12,872 | 10,657 | 2,215 |
| 食品・腸内細菌検査 | 4,359 | 2,144 | 2,215 |
| 病原細菌検査 | 4,005 | 4,005 | - |
| ウイルス検査 | 4,508 | 4,508 | - |
| 食 品 化 学 検 査 | 9,136 | 9,136 | - |
| 食品成分検査 | 516 | 516 | - |
| 食品添加物検査 | 2,256 | 2,256 | - |
| 残留物質検査 | 6,364 | 6,364 | - |
| 食品化学検査 | - | - | - |
| 医 薬 品 検 査 | 902 | 902 | - |
| 医薬品検査 | 368 | 368 | - |
| 微量分析検査 | 534 | 534 | - |
| 環 境 保 健 検 査 | 509 | 509 | - |
| 環境衛生検査 | 36 | 36 | - |
| 水質検査 | 470 | 470 | - |
| 生体影響検査 | 3 | 3 | - |

注 平成19年4月分より、報告の項目を変更しました。

資料：健康安全研究センター

(平成22年10月分)

| | 梅毒血清反応検査 | | | クラミジア抗体検査 | | | 淋菌検査 | |
|----|-----------|------------|-----|-----------|-----------|-----------|---------------|-----|
| | 検査数 (STS) | 検査数 (TPHA) | 陽性数 | 検査数 | 陽性数 (IgA) | 陽性数 (IgG) | 検査数 (PCR・LCR) | 陽性数 |
| 総数 | 828 | 481 | 9 | 855 | 128 | 178 | 373 | 3 |
| 男 | 471 | 289 | 8 | 488 | 55 | 79 | 180 | 1 |
| 女 | 357 | 192 | 1 | 367 | 73 | 99 | 193 | 2 |

資料：健康安全部感染症対策課

10 大気汚染健康障害者医療費助成被認定者

(平成22年10月分)

| 疾 病 名 | 患者数 | 年齢階層別 | | | | | |
|----------|---------|--------|--------|--------|--------|--------|-------|
| | | 0～17歳 | 0～19歳 | 20～39歳 | 40～59歳 | 60～74歳 | 75歳以上 |
| 総 | | | | | | | |
| 9月 数未定 | 83,677 | 29,089 | 31,612 | 16,079 | 18,023 | 13,072 | 4,891 |
| 新規認定 | 866 | 90 | 100 | 261 | 292 | 178 | 35 |
| (更新認定) | (2,326) | (739) | (874) | (314) | (438) | (464) | (236) |
| 10月 末 | 83,805 | 28,620 | 31,127 | 16,304 | 18,212 | 13,192 | 4,970 |
| 慢性気管支炎 | | | | | | | |
| 9月 数未定 | 4 | 4 | 4 | - | - | - | - |
| 新規認定 | - | - | - | - | - | - | - |
| (更新認定) | (-) | (-) | (-) | (-) | (-) | (-) | (-) |
| 10月 末 | 4 | 4 | 4 | - | - | - | - |
| 気管支ぜん息 | | | | | | | |
| 9月 数未定 | 83,671 | 29,083 | 31,606 | 16,079 | 18,023 | 13,072 | 4,891 |
| 新規認定 | 866 | 90 | 100 | 261 | 292 | 178 | 35 |
| (更新認定) | (2,326) | (739) | (874) | (314) | (438) | (464) | (236) |
| 10月 末 | 83,799 | 28,614 | 31,121 | 16,304 | 18,212 | 13,192 | 4,970 |
| ぜん息性気管支炎 | | | | | | | |
| 9月 数未定 | 2 | 2 | 2 | - | - | - | - |
| 新規認定 | - | - | - | - | - | - | - |
| (更新認定) | (-) | (-) | (-) | (-) | (-) | (-) | (-) |
| 10月 末 | 2 | 2 | 2 | - | - | - | - |
| 肺気しゅ | | | | | | | |
| 9月 数未定 | - | - | - | - | - | - | - |
| 新規認定 | - | - | - | - | - | - | - |
| (更新認定) | (-) | (-) | (-) | (-) | (-) | (-) | (-) |
| 10月 末 | - | - | - | - | - | - | - |

注1 年齢階層は認定時の年齢

注2 当月末の患者数は資格喪失等を含むため、前月末の患者数と新規認定者との合計とはならない。

資料：健康安全部環境保健課

11 食中毒発生状況

(平成22年10月分)

| | 平成22年 | 2月 | 3月 | 4月 | 5月 | 6月 | 7月 | 8月 | 9月 | 10月 | 11月 | 12月 | 平成22年 | 平成21年 |
|-----|-------|----|----|-----|----|-----|----|-----|-----|-----|-----|-----|-------|-------|
| | 1月 | | | | | | | | | | | | 累計 | 同期累計 |
| 件数 | 32 | 8 | 8 | 10 | 9 | 9 | 7 | 13 | 11 | 12 | | | 119 | 90 |
| 患者数 | 523 | 66 | 89 | 228 | 98 | 143 | 56 | 121 | 287 | 108 | | | 1,719 | 1,233 |

資料：健康安全部食品監視課

有害食品等の監視指導状況

監視指導状況

(平成22年10月分)

| | 立入軒数 | 収去軒数 | 収去品目数 | 検査件数 | 違反件数 |
|------|-------|------|-------|--------|------|
| 収去検査 | 3,488 | 123 | 485 | 6,880 | - |
| 表示検査 | 3,488 | - | - | 39,496 | 6 |

理化学検査及び細菌検査

(平成22年10月分)

| 区分 食品分類 | 理化学 | | 細菌 | | 総計 | 輸入食品の再掲 | | 収去検査 で発見さ れた違反 品目数 |
|-----------------|-------|------------|-------|------------|-------|---------|-----|-----------------------------|
| | 検体数 | 輸入 (再掲) | 検体数 | 輸入 (再掲) | | 検体数 | 品目数 | |
| 合計 | 4,913 | 2,801 | 1,967 | 742 | 6,880 | 3,543 | 180 | - |
| 魚介類 | 290 | 160 | 209 | 119 | 499 | 279 | 9 | - |
| 無加熱摂取冷凍食品 | 140 | 116 | 41 | 27 | 181 | 143 | 5 | - |
| 加熱後摂取凍結前未加熱冷凍食品 | 120 | 93 | 40 | 21 | 160 | 114 | 6 | - |
| 加熱後摂取凍結前加熱冷凍食品 | - | - | - | - | - | - | - | - |
| 生食用冷凍鮮魚介類 | - | - | - | - | - | - | - | - |
| 魚介加工品 | 99 | 18 | 81 | 16 | 180 | 34 | 9 | - |
| 肉・卵類及びその加工品 | 2,619 | 1,765 | 1,182 | 464 | 3,801 | 2,229 | 56 | - |
| 牛乳・加工乳・その他の乳 | 5 | - | 2 | - | 7 | - | - | - |
| 乳製品 | 32 | - | 8 | - | 40 | - | - | - |
| 乳類加工品 | - | - | - | - | - | - | - | - |
| アイスクリーム類・氷菓 | 3 | - | - | - | 3 | - | - | - |
| 穀類及びその加工品 | 169 | 23 | - | - | 169 | 23 | 7 | - |
| 野菜類・果物及びその加工品 | 729 | 416 | 44 | 22 | 773 | 438 | 60 | - |
| 菓子類 | 343 | 109 | 114 | 18 | 457 | 127 | 11 | - |
| 清涼飲料水 | 11 | - | 2 | - | 13 | - | - | - |
| 酒 | - | - | - | - | - | - | - | - |
| 氷 | - | - | - | - | - | - | - | - |
| 水 | - | - | - | - | - | - | - | - |
| 調味料 | 95 | 91 | 63 | 55 | 158 | 146 | 11 | - |
| そうざい類及びその半製品 | 137 | - | 115 | - | 252 | - | - | - |
| その他の食品 | 67 | 3 | 66 | - | 133 | 3 | 3 | - |
| 化学的合成品及びその製剤 | 15 | 4 | - | - | 15 | 4 | 2 | - |
| その他の添加物 | - | - | - | - | - | - | - | - |
| 器具及び容器包装 | 39 | 3 | - | - | 39 | 3 | 1 | - |
| おもちゃ | - | - | - | - | - | - | - | - |

資料：健康安全研究センター広域監視部

13 食肉衛生検査所とちく検査頭数

(平成22年10月分)

| 区 分 | 総 数 | 牛 | こ 牛 | 馬 | 豚 | め ん 羊 | 山 羊 |
|---------|--------|-------|-----|---|--------|-------|-----|
| とちく検査頭数 | 23,513 | 8,515 | - | - | 14,998 | - | - |
| 処 分 頭 数 | 14,989 | 6,053 | - | - | 8,936 | - | - |
| 禁 止 | - | - | - | - | - | - | - |
| 全 部 廃 棄 | 20 | 4 | - | - | 16 | - | - |
| 一 部 廃 棄 | 14,969 | 6,049 | - | - | 8,920 | - | - |

資料：健康安全部食品監視課

14 市場衛生検査所業務

a. 監視指導等

(平成22年10月分)

| 対象業態数 | 監 視 指 導 件 数 | 衛 生 教 育 | | 食中毒関連 調 査 件 数 | 苦 情 処 理 件 数 | 表 示 違 反 件 数 |
|-------|----------------|---------|-------|------------------|----------------|----------------|
| | | 回 数 | 人 数 | | | |
| 2,746 | 12,638 | 29 | 2,182 | - | 87 | 37 |

b. 品目別の検査及び処理

(平成22年10月分)

| 品 目 | 検 査 検 体 数 | | | 検査項目 | 行政処分 | 措 置 |
|---------|-----------|-----|-----|-------|------|-----|
| | 総 数 | 適 | 不 適 | | | |
| 総 数 | 224 | 224 | - | 3,360 | - | 3 |
| 魚 介 類 | 48 | 48 | - | 230 | - | 2 |
| 魚介類加工品 | 28 | 28 | - | 478 | - | 1 |
| 乳 肉 製 品 | 22 | 22 | - | 44 | - | - |
| 青 果 物 | 68 | 68 | - | 1,915 | - | - |
| そ の 他 | 58 | 58 | - | 693 | - | - |

資料：健康安全部食品監視課

15 検案・解剖件数、死因別（監察医務院分）

a. 検案・解剖件数

（平成22年10月分）

| | 総数 | 男 | 女 | 不詳 |
|-----------|-------|-----|-----|----|
| 検案件数 | 1,003 | 638 | 365 | - |
| 解剖件数 | 206 | 154 | 52 | - |
| （行政処置数） | - | - | - | - |
| （当院司法処置数） | - | - | - | - |
| 当院以外の司法解剖 | 16 | 9 | 7 | - |

b. 検案・解剖件数、死因別

（平成22年9月分）

| 死因 | 総数 | 男 | 女 | 不詳 | 死因 | 総数 | 男 | 女 | 不詳 |
|-------------|-----|-----|-----|----|---------------|-----|-----|----|----|
| 総数 | 966 | 597 | 369 | - | その他不詳の外因死 | 244 | 166 | 78 | - |
| 病死 | 581 | 334 | 247 | - | 自 殺 | 164 | 115 | 49 | - |
| 感染症及び寄生虫症 | 5 | 3 | 2 | - | 中 毒 | 12 | 11 | 1 | - |
| 結核 | - | - | - | - | 縊 死 | 105 | 72 | 33 | - |
| その他 | 5 | 3 | 2 | - | 溺 死 | 8 | 5 | 3 | - |
| 新 生 物 | 20 | 16 | 4 | - | 飛 び 降 り | 28 | 19 | 9 | - |
| 内 分 泌・代 謝・ | 25 | 15 | 10 | - | 鋭 器 | 4 | 3 | 1 | - |
| 免疫疾患 | | | | | 交 通 機 関 | 6 | 4 | 2 | - |
| 神経系・感覚器系の | 2 | 1 | 1 | - | そ の 他 | 1 | 1 | - | - |
| 疾患 | | | | | 他 殺 | - | - | - | - |
| 循環器系の疾患 | 402 | 232 | 170 | - | そ の 他 及 び 不 詳 | 80 | 51 | 29 | - |
| 心 疾 患 | 295 | 160 | 135 | - | 不 詳 の 死 | 74 | 54 | 20 | - |
| 脳 血 管 障 害 | 71 | 47 | 24 | - | | | | | |
| その他の循環器 | 36 | 25 | 11 | - | | | | | |
| 系疾患 | | | | | | | | | |
| 呼 吸 器 系 疾 患 | 39 | 13 | 26 | - | | | | | |
| 消 化 器 系 疾 患 | 51 | 31 | 20 | - | | | | | |
| そ の 他 | 37 | 23 | 14 | - | | | | | |
| 不慮の外因死 | 67 | 43 | 24 | - | | | | | |
| 交 通 事 故 | 14 | 11 | 3 | - | | | | | |
| 転 倒・転 落 | 11 | 9 | 2 | - | | | | | |
| 溺 水 | 3 | 3 | - | - | | | | | |
| 煙・火災・火焰に | 5 | 4 | 1 | - | | | | | |
| よる死 | | | | | | | | | |
| 窒 息 | 16 | 6 | 10 | - | | | | | |
| 中 毒 | 3 | 2 | 1 | - | | | | | |
| そ の 他 | 15 | 8 | 7 | - | | | | | |

検案数 966 解剖数 198（行政処置数 0 司法処置数 - ）
 当院以外の司法解剖件数 13

資料：監察医務院

(平成22年10月分)

| 施設名 | 入院等 | | | | | 外来 |
|------------------|------------|------------|------------|------------|---------------|--------------|
| | 前月末 在籍数 | 入院等 | 退院等 | 前月末 在籍数 | 当月患者 延数 | 当月患者 延数 |
| 肢体不自由児施設 | 303 | 106 | 113 | 296 | 4,453 | 7,914 |
| 北療育医療センター | 106 | 106 | 111 | 101 | 2,543 | 3,990 |
| 入院 | 36 | 87 | 92 | 32 | 1,297 | ・ |
| 入園 | 25 | 17 | 19 | 22 | 789 | ・ |
| 通園 | 45 | 2 | - | 47 | 457 | ・ |
| 城南分園 | 73 | - | 1 | 72 | 777 | 909 |
| 通園 | 49 | - | 1 | 48 | 515 | ・ |
| 通所 | 24 | - | - | 24 | 262 | ・ |
| 城北分園 | 64 | - | - | 64 | 628 | 1,063 |
| 通園 | 41 | - | - | 41 | 411 | ・ |
| 通所 | 23 | - | - | 23 | 217 | ・ |
| 多摩療育園 | 60 | - | 1 | 59 | 505 | 1,952 |
| 通園 | 60 | - | 1 | 59 | 505 | ・ |
| 重症心身障害児施設 | 675 | 206 | 211 | 670 | 17,588 | 6,391 |
| 府中療育センター | 279 | 78 | 79 | 278 | 8,021 | 439 |
| 入院 | 7 | 12 | 13 | 6 | 266 | ・ |
| 入所 | 239 | 66 | 66 | 239 | 7,476 | ・ |
| 通所 | 33 | - | - | 33 | 279 | ・ |
| 北療育医療センター | 72 | 11 | 11 | 72 | 1,609 | ・ |
| 入所 | 39 | 11 | 11 | 39 | 1,231 | ・ |
| 通所 | 33 | - | - | 33 | 378 | ・ |
| 東大和療育センター | 143 | 63 | 66 | 140 | 3,855 | 2,767 |
| 入院 | 1 | 13 | 10 | 4 | 78 | ・ |
| 入所 | 106 | 50 | 56 | 100 | 3,328 | ・ |
| 通所 | 36 | - | - | 36 | 449 | ・ |
| よつぎ療育園 | 26 | - | - | 26 | 302 | 973 |
| 通所 | 26 | - | - | 26 | 302 | ・ |
| 東部療育センター | 155 | 54 | 55 | 154 | 3,801 | 2,212 |
| 入院 | 2 | 12 | 12 | 2 | 76 | ・ |
| 入所 | 103 | 42 | 43 | 102 | 3,186 | ・ |
| 通所 | 50 | - | - | 50 | 539 | ・ |

注 平成18年4月分より、東部療育センター（平成17年12月開所）分を計上しています。

平成20年4月分より、北療育医療センター 重心施設 通所（平成20年4月開所）分を計上しています。

資料：障害者施策推進部居住支援課

本制度は平成14年10月1日より助成開始し、平成19年9月30日をもって制度終了。
また、制度終了時の認定患者に対する経過措置についても、平成22年9月30日をもって終了した。

B型・C型ウイルス肝炎インターフェロン治療医療費助成対象者

(平成22年10月分)

| 疾 病 名 | 9月末 | | 認 定 | | 資格喪失 | | 10月末 | | |
|----------|-------|-----|-----|----|------|----|-------|-----|-------|
| | 一般 | 老人 | 一般 | 老人 | 一般 | 老人 | 一般 | 老人 | 合計 |
| 内 訳 | | | | | | | | | |
| 総 数 | 1,871 | 273 | 207 | 33 | 158 | 27 | 1,920 | 279 | 2,199 |
| B型ウイルス肝炎 | 79 | - | 15 | - | 12 | - | 82 | - | 82 |
| C型ウイルス肝炎 | 1,792 | 273 | 192 | 33 | 146 | 27 | 1,838 | 279 | 2,117 |

注 平成19年10月1日より助成開始

☆当月 2,199人

☆前月 2,144人

☆当月－前月 55人増

資料：保健政策部疾病対策課

B型ウイルス肝炎核酸アナログ製剤治療医療費助成対象者

(平成22年10月分)

| 疾 病 名 | 9月末 | | 認 定 | | 資格喪失 | | 10月末 | | |
|----------|-------|-----|-----|----|------|----|-------|-----|-------|
| | 一般 | 老人 | 一般 | 老人 | 一般 | 老人 | 一般 | 老人 | 合計 |
| 内 訳 | | | | | | | | | |
| 総 数 | 1,627 | 126 | 166 | 12 | 6 | - | 1,787 | 138 | 1,925 |
| B型ウイルス肝炎 | 1,627 | 126 | 166 | 12 | 6 | - | 1,787 | 138 | 1,925 |

注 平成22年4月1日より助成開始

☆当月 1,925人

☆前月 1,753人

☆当月－前月 172人増

資料：保健政策部疾病対策課

18

栄養指導

(平成22年度第2四半期分)

| | 個別指導延人員 | | | | 集団指導延人員 | | | 飲食店・ 関係業者 |
|-------------------|---------|--------|-----|-----|---------|--------|-----|--------------|
| | 総数 | 再掲 | | | 総数 | 再掲 | | |
| | | 病態別 | 訪問 | 精神 | | 病態別 | 精神 | |
| 総数 (下段は回数) | 39,408 | 10,967 | 195 | 116 | 94,828 | 15,156 | 240 | 5,367 |
| 妊産婦 | 3,629 | 200 | 59 | - | 6,627 | 762 | - | - |
| 乳幼児 | 22,927 | 915 | 44 | - | 62,914 | 1,472 | - | - |
| 20歳未満 (乳幼児を除く) | 355 | 65 | 1 | - | 2,841 | 1,152 | - | - |
| 20歳以上 (妊産婦を除く) | 12,497 | 9,787 | 91 | - | 22,446 | 11,770 | - | - |

注 市町村実施分を含みます。

資料：保健政策部健康推進課

19

地区組織指導等

(平成22年度第2四半期分)

| | 指導者育成指導 | 栄養関連地区 組織指導 | 栄養展・健康展 | 他関係機関との 連絡調整 |
|------|---------|----------------|---------|-----------------|
| 実施回数 | 259 | 211 | 43 | 743 |
| 延べ人員 | 2,422 | 2,916 | 12,660 | 2,862 |

資料：保健政策部健康推進課

20

給食施設栄養指導等

(平成22年度第2四半期分)

| 種別 | 総数 | 特定給食施設 | | | | その他の給食施設 | |
|-----------|-------|------------------------|------------|------------------------|------------|------------------------|------------|
| | | 1回100食以上又は 1日250食以上 | | 1回300食以上又は 1日750食以上 | | 1回100食未満又は 1日250食未満 | |
| | | 栄養士 いる | 栄養士 いない | 栄養士 いる | 栄養士 いない | 栄養士 いる | 栄養士 いない |
| 個別指導延べ施設数 | 1,796 | 602 | 158 | 289 | 57 | 492 | 198 |
| 集団指導 | 回数 | 86 | - | - | - | - | - |
| | 延施設数 | 2,351 | 820 | 106 | 404 | 32 | 740 |

資料：保健政策部健康推進課

2 1 特定給食施設に対する指導・監督

(平成 22 年度第 2 四半期分)

| | 指 定 施 設 | | | | | | | | 指定施設以外の特定給食施設 | | | | | |
|-----|----------------|-------------|------|-------------|------|-------------|------|-------------|---------------|------------|-------------|----------|----------|------------|
| | 立入 検査 件数 | 指導・助言件数 | | 勧告件数 | | 命令件数 | | 罰則処分件数 | | 立入検査 件数 | 指導・助言 件数 | 勧告 件数 | 命令 件数 | 罰則処分 件数 |
| | | 管理栄養 士配置 | 栄養管理 | 管理栄養 士配置 | 栄養管理 | 管理栄養 士配置 | 栄養管理 | 管理栄養 士配置 | 栄養管理 | | | | | |
| 総件数 | - | 68 | 125 | - | - | - | - | - | - | - | 1,105 | - | - | - |

資料：保健政策部健康推進課

2 2 結核医療費公費負担（一般医療）

(平成 22 年度第 2 四半期分)

| 区 分 | 計 |
|-----|-------|
| 申 請 | 1,330 |
| 合 格 | 1,319 |
| 承 認 | 1,319 |

注 1 合格とは感染症の診査に関する協議会において、医療費公費負担（助成）が適正であると認められた者
 2 承認とは合格した者のうち当該医療に対する費用を負担すると決定された者

資料：健康安全部感染症対策課

2 3 結核医療費公費負担（入院医療）

(平成 22 年度第 2 四半期分)

| 四 半 期 区 分 | 総 数 |
|-------------------|-----|
| 前 四 半 期 末 現 在 | 207 |
| 本 四 半 期 中 の 承 認 数 | 298 |
| 本 四 半 期 中 の 解 除 数 | 283 |
| 本 四 半 期 末 現 在 | 222 |

資料：健康安全部感染症対策課

24 結核健康診断・予防接種

(平成22年度第2四半期分)

| 種 別 | 定期 (ただし一般住民) | | | 法 第 17 条 | | 管理健診 |
|------------------------|--------------|---------|--------|----------|-------|------|
| | 乳 幼 児 | 65歳以上の者 | そ の 他 | 患者家族健診 | 接触者健診 | |
| B C G 接 種 者 数 | 22,502 | - | - | - | - | - |
| X 線 間 接 撮 影 者 数 | - | 15,411 | 16,716 | 756 | 2,473 | 285 |
| か く た ん 検 査 者 数 | - | 536 | 610 | 2 | 2 | 7 |
| そ の 他 の 検 査 者 数 | - | - | 4 | 425 | 2,850 | 3 |
| (再掲) QFT 検査 | - | - | - | 409 | 2,718 | 2 |
| 被 発 見 者 数 | | | | | | |
| 結 核 患 者 | - | 1 | 6 | 8 | 1 | 1 |
| 結核発病のおそれがある と診断された者 | - | 5 | 8 | 36 | 69 | 7 |

注1 結核予防法の廃止及び感染症法への統合に伴い、平成19年度から報告の項目を変更した。

2 平成21年度から、その他の検査者数及びQFT検査者数(再掲)を追加した。

資料：健康安全部感染症対策課

25 在宅難病患者訪問相談指導実績

(平成22年度第2四半期分)

| 種 別 | 把握患者数 | 相談総件数 | 保健師訪問相談件数 | その他相談件数 |
|---------|-------|-------|-----------|---------|
| 都 保 健 所 | 6,579 | 3,944 | 575 | 3,369 |
| | 6,472 | 3,814 | 533 | 3,281 |

注 上段…当期分 下段…平成21年度第2四半期分

資料：保健政策部疾病対策課

26 建築物登録営業所及び監視指導数

(平成22年度第2四半期分)

| 業 種 | 前 期 末 数 | 登 録 | 廃 止 | 今 期 末 数 | 実 査 監視指導数 |
|-----------------------------|---------|-----------|-----|---------|--------------|
| 総 数 | 2,556 | 21 (94) | 26 | 2,551 | 207 |
| 建 築 物 清 掃 業 | 439 | 4 (22) | 7 | 436 | 37 |
| 建 築 物 空 気 環 境 測 定 業 | 182 | 3 (5) | - | 185 | 19 |
| 建 築 物 空 気 調 和 用 ダ ク ト 清 掃 業 | 24 | - (-) | - | 24 | 1 |
| 建 築 物 飲 料 水 水 質 検 査 業 | 57 | - (5) | - | 57 | 7 |
| 建 築 物 飲 料 水 貯 水 槽 清 掃 業 | 1,005 | 9 (40) | 13 | 1,001 | 77 |
| 建 築 物 排 水 管 清 掃 業 | 162 | 4 (3) | - | 166 | 12 |
| 建 築 物 ね ず み 昆 虫 等 防 除 業 | 327 | 1 (16) | 3 | 325 | 30 |
| 建 築 物 環 境 衛 生 総 合 管 理 業 | 360 | - (3) | 3 | 357 | 24 |

注1. () 内は再登録件数

2. 廃止には期限切れも含みます。

資料：健康安全研究センター広域監視部建築物監視指導課

(平成22年度第2四半期分)

| 業 種 | 前期末数 | 許 可 | 廃 止 | 今期末数 | 監 視 指 導 数 |
|-------------------|---------|-------|-------|---------|--------------|
| 総 数 | 269,206 | 1,018 | 1,813 | 268,411 | 9,045 |
| 理 容 所 | 9,078 | 62 | 79 | 9,061 | 666 |
| 美 容 所 | 18,375 | 361 | 230 | 18,506 | 2,129 |
| ク リ ー ニ ン グ 所 | 11,662 | 150 | 162 | 11,650 | 686 |
| コ イ ン ラ ン ド リ ー | 2,413 | 10 | 15 | 2,408 | 197 |
| 公 衆 浴 場 | 2,412 | 22 | 27 | 2,407 | 840 |
| 普 通 | 824 | 3 | 13 | 814 | 434 |
| そ の 他 | 1,588 | 19 | 14 | 1,593 | 406 |
| コ イ ン シ ャ ワ ー | 75 | - | 1 | 74 | 2 |
| 旅 館 等 | 2,941 | 38 | 36 | 2,943 | 828 |
| ホ テ ル | 690 | 11 | 13 | 688 | 161 |
| 旅 館 | 1,260 | 19 | 15 | 1,264 | 277 |
| 簡 易 宿 所 | 974 | 8 | 8 | 974 | 390 |
| 下 宿 場 | 17 | - | - | 17 | - |
| 興 行 場 | 813 | 40 | 35 | 818 | 366 |
| 常 設 | 811 | 10 | 5 | 816 | 323 |
| 仮 設 | 2 | 30 | 30 | 2 | 43 |
| プ ー ル | 2,970 | 50 | 92 | 2,928 | 2,048 |
| 許 可 | 785 | 46 | 83 | 748 | 770 |
| 届 出 | 2,185 | 4 | 9 | 2,180 | 1,278 |
| 水 道 施 設 | 28,891 | 62 | 195 | 28,758 | 307 |
| 上 水 道 | 7 | - | 1 | 6 | 4 |
| 簡 易 水 道 | 13 | - | - | 13 | 6 |
| 専 用 水 道 | 537 | - | 11 | 526 | 71 |
| 簡 易 専 用 水 道 | 28,334 | 62 | 183 | 28,213 | 226 |
| 小 規 模 貯 水 槽 水 道 等 | 171,602 | 147 | 901 | 170,848 | 235 |
| 胞 衣 産 汚 物 取 扱 所 | 6 | - | - | 6 | - |
| 温 泉 利 用 施 設 | 212 | 9 | 8 | 213 | 48 |
| 墓 地 等 | 10,077 | 11 | 6 | 10,082 | 102 |
| 墓 地 | 9,709 | 9 | 6 | 9,712 | 89 |
| 納 骨 堂 | 340 | 2 | - | 342 | 11 |
| 火 葬 場 | 28 | - | - | 28 | 2 |
| 特 定 建 築 物 | 7,679 | 56 | 26 | 7,709 | 591 |

資料：健康安全部環境衛生課、健康安全研究センター広域監視部建築物監視指導課

（平成22年度第2四半期分）

| 業 種 | 前期末数 | 許 可 | 廃 止 | 今期末数 | 監 視 指 導 数 |
|-------------------|---------|--------|--------|---------|--------------|
| 総 数 | 504,960 | 11,242 | 10,853 | 505,349 | 177,377 |
| 食品衛生法第21条に規定する営業 | 303,829 | 8,746 | 8,679 | 303,896 | 106,431 |
| 飲 食 店 営 業 | 189,048 | 5,524 | 5,247 | 189,325 | 46,357 |
| 喫 茶 店 営 業 | 32,016 | 667 | 807 | 31,876 | 2,733 |
| 菓 子 製 造 業 | 15,558 | 698 | 487 | 15,769 | 5,016 |
| あ ん 類 製 造 業 | 47 | 1 | - | 48 | 22 |
| アイスクリーム類製造業 | 2,276 | 132 | 203 | 2,205 | 1,075 |
| 乳 処 理 業 | 11 | - | - | 11 | 32 |
| 乳 製 品 製 造 業 | 151 | 6 | 2 | 155 | 71 |
| 乳 類 販 売 業 | 31,385 | 696 | 868 | 31,213 | 6,466 |
| 食 肉 処 理 業 | 900 | 12 | 12 | 900 | 2,521 |
| 食 肉 販 売 業 | 13,486 | 452 | 484 | 13,454 | 6,718 |
| 食 肉 製 品 製 造 業 | 189 | 15 | 9 | 195 | 119 |
| 魚 介 類 販 売 業 | 14,209 | 434 | 492 | 14,151 | 32,395 |
| 魚 介 類 せ り 売 業 | 34 | - | - | 34 | 752 |
| 魚 肉 ね り 製 品 製 造 業 | 189 | 8 | 7 | 190 | 124 |
| 食品の冷凍又は冷蔵業 | 393 | 13 | 4 | 402 | 286 |
| 清 涼 飲 料 水 製 造 業 | 90 | 1 | - | 91 | 63 |
| 乳 酸 菌 飲 料 製 造 業 | 7 | - | - | 7 | 22 |
| 氷 雪 製 造 業 | 63 | - | 1 | 62 | 69 |
| 氷 雪 販 売 業 | 215 | - | 1 | 214 | 126 |
| 食 用 油 脂 製 造 業 | 46 | 1 | 1 | 46 | 6 |
| マーガリン又はショートニング製造業 | 3 | - | - | 3 | - |

資料：健康安全部食品監視課

（平成22年度第2四半期分）

| 業 種 | 前 期 末 数 | 許 可 | 廃 止 | 今 期 末 数 | 監 指 導 視 数 |
|--------------------------------|----------------|--------------|--------------|----------------|---------------|
| みそ製造業 | 33 | - | 1 | 32 | 6 |
| しょう油製造業 | 8 | - | - | 8 | 1 |
| ソース類製造業 | 59 | 2 | 2 | 59 | 20 |
| 酒類製造業 | 35 | 2 | - | 37 | 10 |
| 豆腐製造業 | 1,030 | 3 | 17 | 1,016 | 385 |
| 納豆製造業 | 16 | - | - | 16 | 4 |
| めん類製造業 | 734 | 15 | 13 | 736 | 267 |
| そう菜製造業 | 1,415 | 61 | 20 | 1,456 | 723 |
| かん詰又はびん詰食品製造業 | 44 | 1 | - | 45 | 17 |
| 添加物製造業 | 139 | 2 | 1 | 140 | 25 |
| 食品製造業等取締条例に規定する営業 | 38,869 | 1,476 | 1,227 | 39,118 | 18,100 |
| 行 商 | 1,176 | 248 | 2 | 1,422 | 1,278 |
| 製 造 業 | 1,994 | 62 | 51 | 2,005 | 705 |
| 食料品等販売業 | 28,850 | 1,076 | 1,115 | 28,811 | 14,101 |
| 卵選別包装業 | 143 | - | - | 143 | 75 |
| 給 食 施 設 | 6,706 | 90 | 59 | 6,737 | 1,941 |
| 食品衛生法施行細則第16条に規定する届出業種等 | 155,713 | 897 | 805 | 155,805 | 49,333 |
| 食 品 製 造 業 | 6,218 | 240 | 234 | 6,224 | 1,300 |
| 食 品 販 売 業 | 133,176 | 577 | 559 | 133,194 | 42,881 |
| 食器具容器包装及びおもちゃの製造販売業 | 7,979 | 21 | 8 | 7,992 | 3,209 |
| 添加物の製造販売業 | 8,173 | 59 | 4 | 8,228 | 1,934 |
| 乳 さ く 取 業 | 167 | - | - | 167 | 9 |
| 東京都ふぐの取扱い規制条例に規定する営業 | 6,549 | 123 | 142 | 6,530 | 3,513 |

注1. 卵別包装業は、平成13年10月1日から対象

注2. 平成13年10月1日から対象となった液卵製造業は、食品製造業等取締条例に規定する営業の製造業に含む。

資料：健康安全部食品監視課

（平成22年度第2四半期分）

| 種 別 | 検 査 品 目 数 | | | 適 法 | 違 反 | 違反率 |
|-----------------|-----------|-------|-------|--------|-----|------|
| | 合 計 | 細菌検査 | 化学検査 | | | |
| 総 数 | 17,107 | 7,199 | 9,908 | 17,092 | 15 | 0.09 |
| 魚 介 類 | 1,617 | 1,358 | 259 | 1,617 | - | - |
| 魚 介 類 加 工 品 | 867 | 543 | 324 | 866 | 1 | 0.12 |
| 冷 凍 食 品 | 477 | 150 | 327 | 477 | - | - |
| 肉・卵類及びその加工品 | 1,653 | 685 | 968 | 1,653 | - | - |
| 牛乳・加工乳・その他の乳 | 1,016 | 48 | 968 | 1,016 | - | - |
| 乳 製 品 | 851 | 410 | 441 | 851 | - | - |
| 乳 類 加 工 品 | 23 | 4 | 19 | 23 | - | - |
| アイスクリーム類氷菓 | 628 | 446 | 182 | 622 | 6 | 0.96 |
| 穀類及びその加工品 | 637 | 103 | 534 | 637 | - | - |
| 野菜類、果物及びその加工品 | 3,544 | 595 | 2,949 | 3,542 | 2 | 0.06 |
| 菓 子 類 | 1,352 | 481 | 871 | 1,351 | 1 | 0.07 |
| 清 涼 飲 料 | 734 | 307 | 427 | 734 | - | - |
| 酒 清 飲 料 | 3 | - | 3 | 3 | - | - |
| 氷 雪 | 3 | 3 | - | 3 | - | - |
| 水 | 65 | 65 | - | 63 | 2 | 3.08 |
| かん詰・びん詰食品 | 41 | 2 | 39 | 40 | 1 | 2.44 |
| そ の 他 の 食 品 | 3,358 | 1,999 | 1,359 | 3,357 | 1 | 0.03 |
| 添 加 物 | 5 | - | 5 | 5 | - | - |
| 化学合成及びその製剤 | 1 | - | 1 | 1 | - | - |
| そ の 他 の 添 加 物 | 4 | - | 4 | 4 | - | - |
| 器 具 及 び 容 器 包 装 | 233 | - | 233 | 232 | 1 | 0.43 |
| お も ち や | - | - | - | - | - | - |

資料：健康安全部食品監視課

30 化製場等施設数及び監視指導数

(平成22年度第2四半期分)

| 種 別 | 総 数 | 死亡獣畜 取扱場 | 化 製 場 | 第 8 条 準用業態 | 畜 舎 | 動物質原 料運搬業 | 運搬容器 検査証 交付数 |
|-----------|-----|-------------|-------|---------------|-----|--------------|--------------------|
| 施 設 数 | 556 | 12 | 87 | 15 | 404 | 38 | (290) |
| 監 視 指 導 数 | 297 | 7 | 3 | 197 | 9 | 81 | (122) |

注 () の運搬容器検査証交付数は、総数に含まない。

資料：健康安全部食品監視課・健康安全部環境衛生課

31 動物管理・狂犬病予防

(平成22年度第2四半期分)

| 犬の登録頭数 (平成22年 9月末現在) | 注射済票交付数 | 犬 又 は 捕 獲 容 器 | 犬・ 引 き 猫 の 取 り | 負傷動物の収容 | 返 還 数 (現地返還再掲) |
|----------------------------|---------|---------------------------------|----------------------------------|---------|-------------------|
| 502,490 | 55,621 | 83 | 1,457 | 147 | 185 (39) |

(平成22年度第2四半期分)

| 苦情処理件数 | 動物による 事故届出件数 | 動物による 事故被害者数 | 注 意 指 導 等 |
|--------|-----------------|-----------------|-----------|
| 4,023 | 115 | 122 | 227 |

(平成22年度第2四半期分)

| 動物取扱業 登録事業所数 (22年9月末現在) | 動物取扱業 登録延種別数 (22年9月末現在) | 特定動物飼 育許可軒数 (22年9月末現在) |
|-------------------------------|-------------------------------|------------------------------|
| 3,703 | 5,203 | 141 |

(平成22年度第2四半期分)

| 動物ふれあい教室 | | 講 習 会 | | 譲 渡 頭 数 | |
|----------|-------|-------|------|---------|-----|
| 実施回数 | 参加人数 | 実施回数 | 参加人数 | 犬 | 猫 |
| 42 | 1,115 | 291 | 387 | 122 | 155 |

資料：健康安全部環境衛生課

32 食鳥処理場等施設数及び監視指導数

(平成22年度第2四半期分)

| 種 別 | 食 鳥 処 理 場 | | | 届出食肉販売業者 | |
|------------|-----------|-----|-----------|----------|-----------|
| | 施 設 数 | | 監 視 指 導 数 | 施 設 数 | 監 視 指 導 数 |
| | 認 定 小 規 模 | 一 般 | | | |
| 総 数 | 431 | - | 196 | 58 | 24 |
| 特 別 区 | 378 | - | 144 | 49 | 9 |
| 八 王 子 市 | 3 | - | 4 | - | - |
| 都 (多摩、島しょ) | 50 | - | 48 | 9 | 15 |

注. 多摩(八王子市は除く)

資料：健康安全部食品監視課

（平成22年度第2四半期分）

| 死 因 別 | 総数 | 男 | 女 | 不詳 | 死 因 別 | 総数 | 男 | 女 | 不詳 |
|---------------|-------|-----|-----|----|-------------|-----|-----|----|----|
| 総 数 | 1,435 | 882 | 553 | - | 3. 自 殺 | 210 | 143 | 67 | - |
| 1. 病 死 | 891 | 518 | 373 | - | 中 毒 | 15 | 12 | 3 | - |
| 感染症及び寄生虫症 | 4 | 3 | 1 | - | 縊 死 | 141 | 96 | 45 | - |
| 結 核 | 1 | 1 | - | - | 溺 死 | - | - | - | - |
| そ の 他 | 3 | 2 | 1 | - | 銃 器 | - | - | - | - |
| （ウイルス性肝炎をふくむ） | | | | | 焼 身・熱 傷 | 1 | 1 | - | - |
| 新 生 物 | 36 | 19 | 17 | - | 鋭 器 | 1 | 1 | - | - |
| 内分泌・栄養及び | - | - | - | - | 飛 び 降 り | 40 | 26 | 14 | - |
| 代謝疾患 | | | | | 交 通 機 関 | 12 | 7 | 5 | - |
| 糖 尿 病 | 7 | 5 | 2 | - | そ の 他 | - | - | - | - |
| そ の 他 | 13 | 7 | 6 | - | 4. 他 殺 | 1 | - | 1 | - |
| 神 経 系 の 疾 患 | 7 | 4 | 3 | - | 殴 打 | - | - | - | - |
| 循 環 器 系 の 疾 患 | 675 | 381 | 294 | - | 絞 死・扼 死 | - | - | - | - |
| 心 疾 患 | 456 | 261 | 195 | - | 鋭 器 | - | - | - | - |
| 脳 血 管 障 害 | 168 | 87 | 81 | - | 鈍 器 | - | - | - | - |
| その他の循環器 | 51 | 33 | 18 | - | そ の 他 | 1 | - | 1 | - |
| 系疾患 | | | | | 5. その他及び不詳の | 8 | 6 | 2 | - |
| 呼 吸 器 系 の 疾 患 | 48 | 27 | 21 | - | 外 因 死 | | | | |
| 消 化 器 系 の 疾 患 | 40 | 34 | 6 | - | 中 毒 | - | - | - | - |
| そ の 他 | 61 | 38 | 23 | - | 溺 死 | - | - | - | - |
| 2. 不慮の事故又は災害 | 114 | 73 | 41 | - | 交 通 事 故 | - | - | - | - |
| 交 通 事 故 | 19 | 15 | 4 | - | そ の 他 | 8 | 6 | 2 | - |
| 転 倒・転 落 | 27 | 22 | 5 | - | 6. 不 詳 の 死 | 211 | 142 | 69 | - |
| 溺 死 | 7 | 6 | 1 | - | 人 骨・人 体 部 分 | - | - | - | - |
| 煙、火災及び火焰 | 1 | 1 | - | - | 不 詳 | 211 | 142 | 69 | - |
| による障害 | | | | | そ の 他 | - | - | - | - |
| 窒 息 | 24 | 10 | 14 | - | | | | | |
| 中 毒 | - | - | - | - | | | | | |
| 凍 死 | - | - | - | - | | | | | |
| 熱 傷 | - | - | - | - | | | | | |
| 感 電 | - | - | - | - | | | | | |
| そ の 他 | 36 | 19 | 17 | - | | | | | |

検案件数 1,435 { 多摩 1,425
島しょ 10
その他 0

解剖件数 246 { 行 政 228
司 法 18 { 男 13
女 5
不詳 -

資料：医療政策部医療安全課

(平成 22 年度第 2 四半期分)

| 業 種 | 施 設 数 | 監 視 指 導 件 数 | 違 反 発 見 件 数 |
|-----------------|-------------------|------------------|-------------|
| 総 数 | 85,941 (50,209) | 14,383 (6,976) | 880 (482) |
| 医 薬 品 | 12,865 (7,862) | 2,501 (1,604) | 478 (374) |
| 薬 局 | 6,041 (4,581) | 1,112 (849) | 250 (224) |
| 製 造 | 894 (537) | 178 (79) | 1 (1) |
| 専 業 | 249 | 86 | - |
| 製 造 局 | 645 (537) | 92 (79) | 1 (1) |
| 製 造 販 売 | 996 (537) | 166 (79) | 3 (1) |
| 第 1 種 | 124 | 29 | 1 |
| 第 2 種 | 227 | 45 | 1 |
| 一 般 販 売 局 | 645 (537) | 92 (79) | 1 (1) |
| 一 店 舗 販 売 | 636 (524) | 197 (144) | 53 (46) |
| 卸 売 販 売 | 1,512 (1,194) | 467 (355) | 93 (79) |
| 配 種 商 販 売 | 1,732 (29) | 170 (1) | 16 (1) |
| 配 置 販 売 | 342 (259) | 82 (63) | 27 (21) |
| 特 例 販 売 | 445 | - | - |
| 病 院 ・ 診 療 所 | 267 (201) | 14 (11) | 1 (1) |
| 業 務 上 取 扱 う 施 設 | ... | 34 | - |
| | ... | 81 (23) | 34 (-) |
| 医 薬 部 外 品 | 580 | 1,867 (1,197) | 2 (-) |
| 製 造 販 売 | 168 | 7 | - |
| 製 造 販 売 | 412 | 43 | 1 |
| 業 務 上 取 扱 う 施 設 | ... | 1,705 (1,086) | - (-) |
| | ... | 112 (111) | 1 (-) |
| 化 粧 品 | 1,956 | 2,031 (1,185) | 12 (-) |
| 製 造 販 売 | 736 | 55 | - |
| 製 造 販 売 | 1,220 | 159 | 4 |
| 業 務 上 取 扱 う 施 設 | ... | 1,698 (1,079) | - (-) |
| | ... | 119 (106) | 8 (-) |
| 医 療 機 器 | 62,044 (35,798) | 6,654 (2,096) | 259 (3) |
| 製 造 | 916 | 132 | 1 |
| 修 理 | 738 | 29 | - |
| 製 造 販 売 | 984 | 198 | 14 |
| 第 1 種 | 316 | 122 | 12 |
| 第 2 種 | 321 | 44 | 1 |
| 第 3 種 | 347 | 32 | 1 |
| 販 売 | 43,395 (28,005) | 3,339 (1,066) | 139 (2) |
| 高 度 管 理 医 療 機 器 | 7,644 (253) | 1,665 (11) | 138 (1) |
| 管 理 医 療 機 器 | 35,751 (27,752) | 1,674 (1,055) | 1 (1) |
| 一 般 医 療 機 器 | ... | - (-) | - (-) |
| 賃 貸 | 16,011 (7,793) | 2,917 (1,030) | 101 (1) |
| 高 度 管 理 医 療 機 器 | 5,885 (149) | 1,283 (9) | 101 (1) |
| 管 理 医 療 機 器 | 10,126 (7,644) | 1,634 (1,021) | - (-) |
| 一 般 医 療 機 器 | ... | - (-) | - (-) |
| 業 務 上 取 扱 う 施 設 | ... | 39 (-) | 4 (-) |

| 業 種 | 施 設 数 | 監 視 指 導 件 数 | 違 反 発 見 件 数 |
|---------------|-----------------|---------------|-------------|
| 指定薬物を取り扱う施設 | … | - (-) | - (-) |
| 供 血 採 血 | 19 | - | - |
| 供 血 あ つ せ ん 業 | - | - | - |
| 採 血 業 | 19 | - | - |
| 毒 物 ・ 劇 物 | 8,477 (6,549) | 1,330 (894) | 129 (105) |
| 製 造 業 | 147 (-) | 20 | - |
| 輸 入 業 | 718 (-) | 169 | 13 |
| 特定毒物研究者・使用者 | 144 (-) | 22 | 1 |
| 販 売 業 | 7,071 (6,186) | 881 (707) | 109 (102) |
| 業 務 上 取 扱 者 | 397 (363) | 238 (187) | 6 (3) |
| 電 気 め つ き 業 | 375 (343) | 54 (54) | - (-) |
| 金 属 熱 処 理 業 | 5 (3) | - (-) | - (-) |
| 運 送 業 | 17 (17) | 2 (2) | - (-) |
| し ろ あり 防 除 業 | - (-) | - (-) | - (-) |
| 非届出業務上取扱者 | - (-) | 182 (131) | 6 (3) |

注1. 施設数は各四半期末現在数

2. () は特別区及び八王子市所管分を再掲

3. 平成21年6月1日付薬事法改正に伴い、「店舗販売業」を追加。「卸売一般販売業」を「卸売販売業」に名称変更。

資料：健康安全全部業務課、薬事監視課

35 特定建築物等の監視指導状況

a. 監視指導状況

(平成22年度第2四半期分)

| | 総 数 | 内 訳 | | | | 行政処分 |
|-----|-----|------|------|-------------|---------------|------|
| | | 精密検査 | 一般検査 | その他の 検査等 | 建築確認 申請時指導 | |
| 総 数 | 634 | 34 | 375 | 182 | 43 | - |

b. 特定建築物立入検査における空気環境等調査結果

| 測定項目 | 温度 | 湿度 | 気流 | 二酸化炭素 | 一酸化炭素 | 浮遊粉じん | 残留塩素 |
|-------------|--------|--------|-------|---------|-------|-------|--------|
| 不適件数 / 調査件数 | 58/338 | 24/338 | 0/198 | 103/338 | 0/313 | 5/249 | 19/380 |

注. 平成22年度より、東京都総数を計上することに伴い項目を修正。

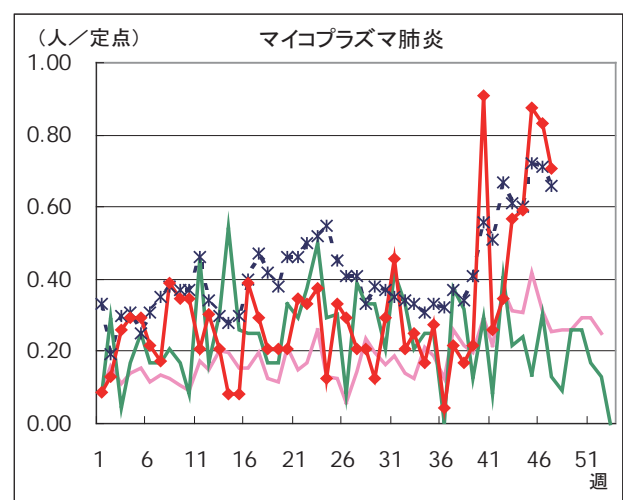
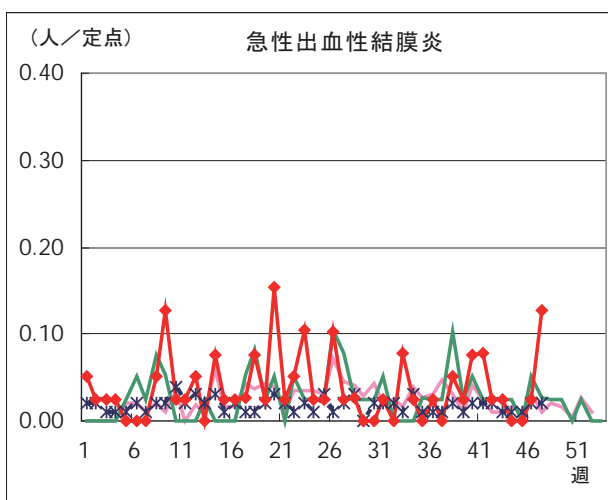
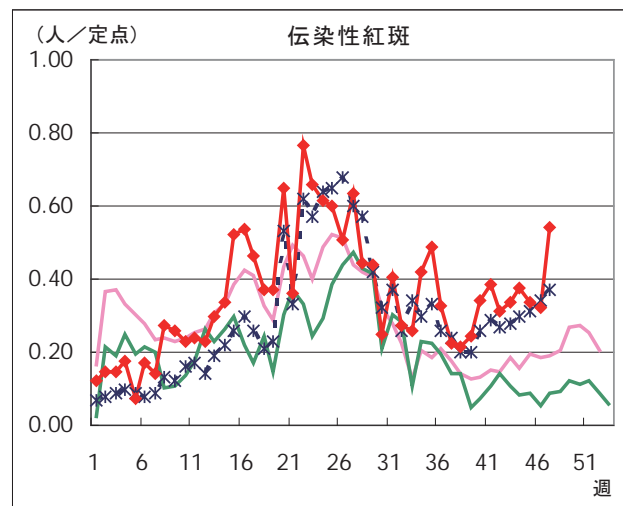
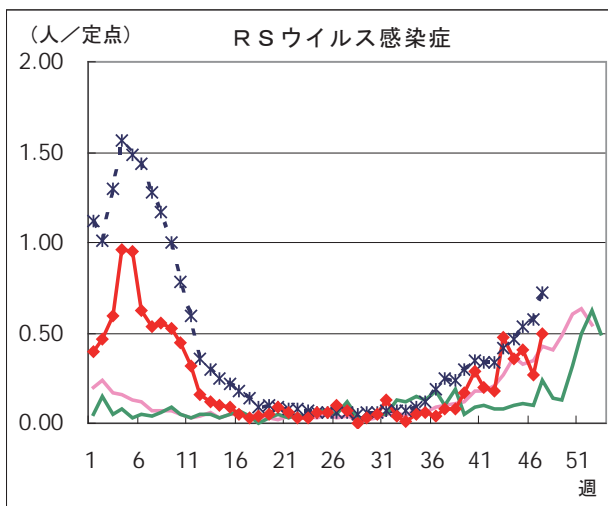
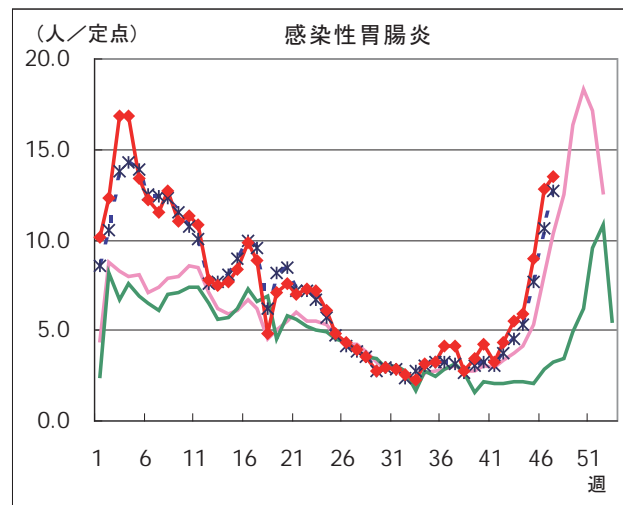
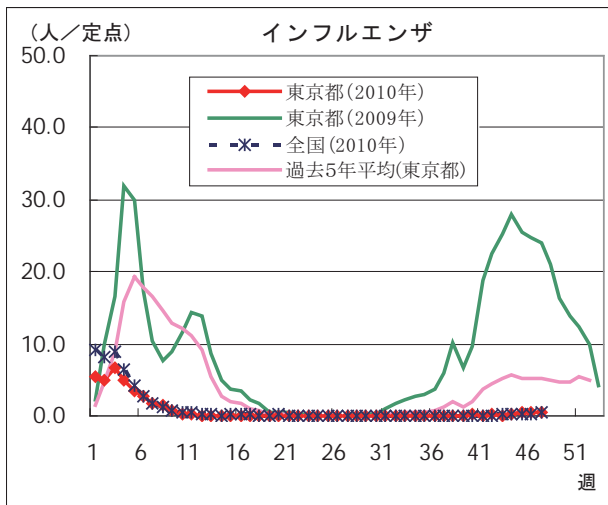
資料：健康安全研究センター広域監視部建築物監視指導課

感染症発生動向調査

週別定点あたり患者報告数推移

○定点数：全協力医療機関 150定点(小児科)

○期 間：2010年第47週現在



本グラフは、福祉保健局ホームページにてカラー（PDF ファイル）でご覧いただけます。

http://www.fukushihoken.metro.tokyo.jp/kiban/chosa_tokei/geppo/

資料：東京都健康安全研究センター（感染症情報センター）

月報 福祉行政・衛生行政統計 平成22年10月号
平成22年12月27日発行

登録番号 (22) 7

編集・発行 東京都福祉保健局総務部総務課
東京都新宿区西新宿二丁目8番1号
電話番号 03(5320)4033 (ダイヤル)

印刷 東京都大田福祉工場
東京都大田区大森西二丁目22番26号
電話番号 03(3762)7611