

# 月報 2010.11

## 福祉行政・衛生行政統計

---

目 次

---

- 福祉行政統計編..... 1
  - 衛生行政統計編..... 19
-

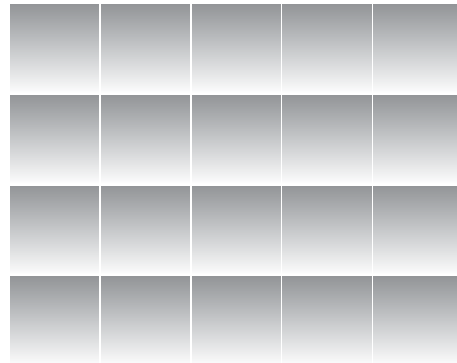
## 福 祉 行 政 統 計

1	地域別指標 .....	2
2	生活保護	
	(1) 保護の対象 .....	4
	(2) 保護費 .....	5
	(3) 保護施設 .....	5
3	低所得者福祉	
	(1) 生活福祉資金 .....	6
	(2) 城北労働・福祉センター .....	6
4	高齢者福祉	
	(1) 高齢者福祉相談 .....	7
	(2) 高齢者福祉施設 .....	7
	(3) 高齢者医療 .....	7
	(4) 介護保険 .....	7
5	児童福祉	
	(1) 児童相談 .....	9
	(2) 児童福祉施設 .....	10
	(3) 里親及び小規模住居型児童養育事業 .....	10
6	ひとり親福祉	
	(1) 母子相談 .....	11
	(2) 母子生活支援施設 .....	11
	(3) 母子福祉資金 .....	11
	(4) 児童扶養手当 .....	11
7	女性福祉	
	(1) 女性相談 .....	12
	(2) 婦人保護施設 .....	13
8	障害者福祉	
	(1) 障害者の手帳 .....	14
	(2) 障害者の相談・援護 .....	14
	(3) 障害者医療 .....	15
	(4) 障害者（児）の施設 .....	16
	(5) 特別児童扶養手当・特別障害者手当・障害児福祉手当等 .....	18
	(6) 心身障害者扶養年金 .....	18

## 衛 生 行 政 統 計

1	東京都保健医療情報センター運営状況	21
2	小児慢性疾患等医療券交付	22
3	自立支援医療費（精神通院）	23
4	精神保健福祉センター実績	23
5	難病医療費等助成対象者	25
6	エイズ相談件数・抗体検査者数	27
7	感染症発生動向調査全数把握対象疾患届出患者数	28
8	健康安全研究センター検査業務実績	30
9	性感染症検査実績	30
10	大気汚染健康障害者医療費助成被認定者	31
11	食中毒発生状況	31
12	健康安全研究センターによる監視指導状況	32
13	食肉衛生検査所とちく検査頭数	33
14	市場衛生検査所業務	33
15	検案・解剖件数、死因別（監察医務院分）	34
16	都立肢体不自由児施設及び重症心身障害児施設利用状況	35
17	B型・C型ウイルス肝炎入院医療費助成対象者	36
	感染症発生動向調査	37

# 福祉行政統計 編



## 1 地域別指標 その1

	都の人口(初日)		生活保護(月中)				保育所 在籍者数 (初日)	私的 約 再掲	
	世帯	人 員 (A)	世帯	人 員 (B)	保護率% (B)/(A)	前年同月 保護率%			
総 数	6,295,131	13,051,965	197,437	260,203	19.9	18.0	176,036	21	総
区 部 計	4,441,785	8,849,664	149,758	193,113	21.8	19.7	111,894	1	区
千代田区	24,256	46,377	573	637	13.7	12.4	517	0	千
中央区	68,414	118,898	762	869	7.3	6.9	1,656	0	中
港区	122,118	218,481	1,646	1,991	9.1	8.4	2,141	0	港
新宿区	184,794	319,875	8,049	9,233	28.9	26.0	3,539	0	新
文京区	105,772	201,674	1,878	2,210	11.0	9.8	2,193	0	文
台東区	91,910	176,078	7,407	7,999	45.4	42.8	1,901	0	台
墨田区	122,574	247,303	6,044	7,571	30.6	28.6	4,000	0	墨
江東区	215,235	463,810	6,214	8,243	17.8	15.9	6,908	0	江
品川区	192,875	364,696	4,131	4,966	13.6	12.3	5,119	0	品
目黒区	142,573	270,024	2,163	2,591	9.6	9.0	2,614	0	目
大田区	336,640	684,253	11,729	14,958	21.9	19.9	8,448	0	大
世田谷区	447,004	868,351	6,973	8,616	9.9	8.7	8,069	0	世
渋谷区	118,887	203,633	2,420	2,746	13.5	12.6	2,148	1	渋
中野区	179,642	314,051	5,485	6,393	20.4	18.5	3,266	0	中
杉並区	295,505	540,633	5,789	6,877	12.7	11.6	5,306	0	杉
豊島区	153,001	264,671	5,979	6,847	25.9	23.8	3,087	0	豊
北区	169,424	334,087	7,283	9,044	27.1	23.4	4,686	0	北
荒川区	96,529	204,771	4,773	5,923	28.9	26.1	3,352	0	荒
板橋区	267,415	536,619	12,150	16,906	31.5	28.2	8,316	0	板
練馬区	332,217	714,700	10,907	15,261	21.4	19.4	8,290	0	練
足立区	287,709	646,380	16,267	24,122	37.3	34.0	8,953	0	足
葛飾区	190,447	435,783	8,674	11,677	26.8	24.4	7,947	0	葛
江戸川区	296,844	674,516	12,462	17,433	25.8	22.3	9,438	0	江
市 部 計	1,818,215	4,116,278	46,710	65,693	16.0	14.4	62,091	1	市
八王子市	247,989	578,304	7,863	11,569	20.0	18.2	9,489	0	八
立川市	80,357	178,379	3,475	4,741	26.6	24.7	3,137	0	立
武蔵野市	72,069	140,162	1,618	1,959	14.0	13.1	1,386	0	武
三鷹市	88,466	182,722	2,457	3,247	17.8	16.4	2,081	1	三
青梅市	55,000	141,557	1,393	1,967	13.9	12.2	3,294	0	青
府中市	114,449	255,465	3,090	4,343	17.0	15.6	3,947	0	府
昭島市	47,697	112,479	1,381	1,839	16.3	15.4	2,588	0	昭
調布市	107,379	224,641	1,961	2,499	11.1	10.3	2,957	0	調
町田市	178,355	421,641	4,225	6,317	15.0	13.0	5,239	0	町
小金井市	56,969	117,655	942	1,179	10.0	9.3	1,333	0	小
小平市	81,810	187,271	2,017	2,849	15.2	13.2	1,971	0	平
日野市	82,120	182,134	1,388	1,912	10.5	9.4	2,804	0	日
東村山市	64,069	151,532	2,018	2,812	18.6	17.3	1,785	0	東
国分寺市	57,506	119,889	697	877	7.3	6.9	1,430	0	国
国立市	34,705	73,800	625	790	10.7	9.9	1,097	0	国
福生市	26,988	59,546	747	988	16.6	14.8	1,178	0	福
狛江市	38,558	78,351	785	985	12.6	11.9	838	0	狛
東大和市	33,683	82,282	1,073	1,659	20.2	18.0	1,711	0	東
清瀬市	31,376	74,176	1,288	1,808	24.4	22.7	1,136	0	清
東久留米市	48,780	115,994	1,211	1,780	15.3	12.9	1,638	0	東
武蔵村山市	27,321	70,226	1,090	1,717	24.4	21.9	1,966	0	武
多摩市	66,905	149,887	1,466	2,194	14.6	13.0	2,370	0	多
稲城市	34,734	84,600	682	989	11.7	11.1	1,512	0	稲
羽村市	23,765	57,158	464	674	11.8	9.8	1,177	0	羽
あきる野市	29,725	80,738	532	810	10.0	8.4	1,796	0	あ
西東京市	87,440	195,689	2,222	3,189	16.3	13.8	2,231	0	西
郡 部 計	21,426	58,535	608	948	16.2	13.7	1,255	0	郡
瑞穂町	12,577	33,338	439	738	22.1	17.8	633	0	瑞
日の出町	5,632	16,637	90	115	6.9	6.7	464	0	日
檜原村	969	2,555	23	23	9.0	8.6	40	0	檜
奥多摩町	2,248	6,005	53	69	11.5	11.9	118	0	奥
移管ケース			[ 3 ]	[ 3 ]	0.0	0.0			移
島 部 計	13,705	27,488	361	449	16.3	14.5	796	19	島
大 島	6,437	13,572	145	184	13.6	12.7	457	0	大
大島町	4,118	8,320	115	148	17.8	15.6	297	0	大
利島村	182	322	0	0	0.0	0.0	20	0	利
新島村	1,348	3,041	13	16	5.3	7.6	82	0	新
神津島村	789	1,889	17	20	10.6	9.4	58	0	神
三 宅	1,618	2,654	57	70	26.4	19.8	46	0	支
三宅村	1,420	2,327	56	69	29.7	21.6	46	0	三
御蔵島村	198	327	1	1	3.1	6.2	0	0	御
八 丈	4,272	8,423	145	180	21.4	18.9	241	0	支
八丈町	4,153	8,226	144	179	21.8	19.4	241	0	八
青ヶ島村	119	197	1	1	5.1	0.0	0	0	青
小 笠 原	1,378	2,839	14	15	5.3	5.3	52	19	支
小笠原村	1,378	2,839	14	15	5.3	5.3	52	19	小

(注) 1. 「都の人口」は「東京都の人口(推計)」総務局統計部による。  
2. 生活保護(月中)については停止中のものも含む。  
3. [ ]は旧施行細則に基づく移管ケース。

## その2

	身体障害者 手帳交付台 帳登載数 (月 末)	知的障害者 「愛の手帳」 交付数 (月 末)	国民健康保険 被保険者数 (月 末)	介護保険 第1号 被保険者数 (月 末)	
総 数	457,825	69,001	3,841,776	2,608,037	総
区 部 計	316,549	44,076	2,663,418	1,759,825	区
千代田区	2,159	177	12,081	9,620	千
中央区	2,918	368	31,140	19,532	中
港区	6,596	720	63,914	37,025	港
新宿区	12,770	1,312	106,271	60,403	新
文京区	5,975	809	50,953	38,189	文
台東区	9,465	826	64,785	41,511	台
墨田区	8,996	1,353	78,653	53,301	墨
江東区	17,590	2,515	134,206	89,704	江
品川区	13,586	1,634	99,866	71,030	品
目黒区	7,431	1,070	74,736	49,414	目
大田区	26,175	3,489	190,297	141,678	大
世田谷区	23,176	3,591	235,419	156,896	世
渋谷区	6,290	719	66,453	38,223	渋
中野区	9,539	1,277	98,243	61,361	中
杉並区	15,544	2,108	154,927	105,110	杉
豊島区	9,591	1,066	87,708	52,023	豊
北区	17,161	1,950	104,301	79,402	北
荒川区	9,743	1,041	68,779	44,092	荒
板橋区	20,166	3,086	159,511	108,502	板
練馬区	22,578	3,904	201,109	137,687	練
足立区	28,665	4,494	231,888	145,741	足
葛飾区	17,259	2,720	143,805	97,694	葛
江戸川区	23,176	3,847	204,373	121,687	江
市 部 計	136,971	24,252	1,145,347	826,017	市
八王子市	17,574	3,387	160,459	114,390	八
立川市	6,807	1,177	51,786	35,688	立
武蔵野市	4,056	911	35,988	27,637	武
三鷹市	5,393	946	48,271	34,224	三
青梅市	5,429	840	40,753	28,461	青
府中市	8,113	1,446	65,715	45,799	府
昭島市	3,839	735	33,654	22,891	昭
調布市	7,460	1,175	59,063	42,051	調
町田市	14,526	2,812	119,709	90,295	町
小金井市	3,071	548	28,267	21,595	小
小平市	5,993	1,124	48,758	36,865	小
日野市	5,495	965	46,489	37,200	日
東村山市	6,781	999	44,124	32,557	東
国分寺市	3,308	621	29,991	22,629	国
国立市	2,391	435	20,756	14,320	国
福生市	2,173	291	20,006	11,797	福
狛江市	2,561	381	22,293	16,882	狛
東大和市	2,962	508	25,510	18,166	東
清瀬市	4,216	492	22,623	17,538	清
東久留米市	4,081	776	35,628	26,915	東
武蔵村山市	3,027	524	24,877	14,593	武
多摩市	4,567	856	42,256	30,352	多
稲城市	2,426	367	21,362	13,990	稲
羽村市	1,673	324	17,256	10,866	羽
あきる野市	2,573	545	25,304	18,121	あ
西東京市	6,476	1,067	54,449	40,195	西
郡 部 計	2,676	462	20,103	13,804	郡
瑞穂町	1,224	248	12,065	6,647	瑞
日の出町	707	136	5,259	3,913	日
檜原村	183	30	901	1,021	檜
奥多摩町	562	48	1,878	2,223	奥
島 部 計	1,629	197	12,908	8,391	島
大 島	965	123	6,305	4,341	大
大島町	549	86	3,633	2,699	大
利島村	21	5	162	76	利
新島村	241	17	1,393	1,044	新
神津島村	154	15	1,117	522	神
三 宅	114	24	1,265	1,064	支
三宅村	107	23	1,150	1,016	三
御蔵島村	7	1	115	48	御
八 丈	424	49	4,200	2,702	支
八丈町	414	49	4,113	2,678	八
青ヶ島村	10	0	87	24	青
小 笠 原	126	1	1,138	284	支
小笠原村	126	1	1,138	284	小

(注)「愛の手帳」交付数の( )は都外施設に入所している場合等で福祉事務所の決定していない者。

介護保険第1号被保険者数は速報値であり、今後変動する場合があります。

確定値は後日、ホームページの「東京都介護サービス情報」に掲載しますので、参照してください。

アドレス [http://www.fukushihoken.metro.tokyo.jp/kourei/hoken/kaigo\\_lib/info/chosa/geppo/index.html](http://www.fukushihoken.metro.tokyo.jp/kourei/hoken/kaigo_lib/info/chosa/geppo/index.html)

## 2 生活保護

## (1) 保護の対象

## 2-1 被保護世帯及び被保護者数（扶助の種類別）（月中）

	保護世帯数・人員（実数）			扶 助 の 種 類							
	総 数	現に保護を うけたもの	保護停止中 のもの	生活扶助	住宅扶助	教育扶助	介護扶助	医療扶助	出産扶助	生業扶助	葬祭扶助
世帯	197,437	196,982	455	175,667	172,018	11,451	27,666	168,970	4	5,286	508
人員	260,203	259,564	639	233,722	228,493	16,313	28,515	208,356	4	7,030	508

## 2-2 被保護世帯数（世帯類型、労働力類型別）（月中）

	総 数	単 身 者 世 帯						2 人 以 上 の 世 帯							
		計	高齢者 世帯	障害者 世帯	傷病者 世帯	その他 世帯	医療扶助 単給 (再掲)	計	高齢者 世帯	母子 世帯	障害者 世帯	傷病者 世帯	その他 世帯	医療扶助 単給 (再掲)	
総 数	196,982	155,284	76,447	16,632	40,994	21,211	8,949	41,698	8,504	12,469	2,690	7,828	10,207	154	
世帯主が はたらいて いる世帯	常用勤 労者	14,709	8,168	1,953	761	1,310	414	44	6,541	273	3,913	87	186	2,082	20
	日雇労 働者	5,361	3,975	1,113	196	899	1,767	17	1,386	119	646	16	101	504	1
	内職者	762	573	172	176	92	133	3	189	17	89	14	14	55	0
	その他 就業者	3,747	2,549	683	591	619	656	20	1,198	112	565	42	94	385	5
世帯員が 働いている	4,298	.	.	.	.	.	.	4,298	468	269	508	1,491	1,562	15	
働いてい る者ない	168,105	140,019	72,526	14,908	38,074	14,511	8,865	28,086	7,515	6,987	2,023	5,942	5,619	113	

## 2-3 介護扶助受給者数（月中）

		総 数		介護扶助単給		介護扶助併給	
総 数		28,515		684		27,831	
施 設	介護老人福祉施設	5,605	3,462	601	112	5,004	3,350
	介護老人保健施設		1,653		376		1,277
	介護療養型医療施設		482		113		369
	地域密着型介護老人福祉施設		8		0		8
居 宅 介 護		16,904		79		16,825	
介 護 予 防		6,006		4		6,002	

## 2-4 医療扶助受給者数（月中）

	総 数			入 院			入 院 外		
	計	単 給	併 給	計	単 給	併 給	計	単 給	併 給
総 数	208,356	9,318	199,038	16,012	6,006	10,006	192,344	3,312	189,032
精神病	11,248	4,119	7,129	7,169	4,053	3,116	4,079	66	4,013
その他	197,108	5,199	191,909	8,843	1,953	6,890	188,265	3,246	185,019

## 2-5 保護の開始・廃止の状況

	前月未 現在 未処理 件数	申請 件数	申 請 取下 げ件 数	申 請 下 却 件 数	保護開始			月 未 現 在 未 処 理 件 数	保護廃止			保 護 変 更	
					決定	転入 (再掲)	職権保護 (再掲)		決定	一時的 扶助 (再掲)	転出 (再掲)	増	減
世帯	1,959	3,844	67	45	3,856	190	181	2,016	2,366	25	240	・	・
人員	・	・	・	・	5,069	308	181	・	2,728	32	346	197	391

## (2) 保護費

## 2-6 保護費 (扶助の種類別)

	総 数	扶 助 費										保 護 施設費
		計	生活扶助	住宅扶助	教育扶助	介護扶助	医療扶助	出産扶助	生業扶助	葬祭扶助	事務費	
扶助額 (千円)	40,738,124	40,448,357	14,158,399	8,312,776	175,991	748,486	16,843,504	1,261	93,459	114,477	289,766	

## (3) 保護施設

## 2-7 保護施設の状況 (月末)

		施設数	定 員	被 保 護 者						自費入所者
				在 籍 人 員			入所人員 (月中)	退所人員 (月中)	在籍人員	
				総 数	都 内	都外委託				
救護施設	総 数	10	911	958	882	76	4	10	5	
	公 立	0	0	4	0	4	0	0	0	
	私 立	10	911	954	882	72	4	10	5	
更生施設	総 数	10	891	871	870	1	100	103	0	
	公 立	8	665	599	598	1	76	85	0	
	私 立	2	226	272	272	0	24	18	0	
宿所提供 施設	総 数	6	460	260	260	0	33	55	2	
	公 立	5	400	223	223	0	33	51	2	
	私 立	1	60	37	37	0	0	4	0	



## 3 低所得者福祉

## (1) 生活福祉資金

## 3-1 生活福祉資金貸付決定状況

	新規申請	新規貸付決定						
		総数	福祉費	緊急小口 資金	教育支援 資金	総合支援 資金	不動産担保型 生活資金	不動産担保型 生活資金 (要保護向け)
件数	715	708	28	187	262	230	0	1
金額 (円)	574,879,575	569,195,915	22,612,000	14,591,000	323,540,000	197,389,415	0	11,063,500

(注) 生活福祉資金貸付制度は平成 21 年 10 月 26 日付で改正している。

## (2) 城北労働・福祉センター

## 3-2 城北労働・福祉センターの利用状況

相談 受付数	相談延件数									
	総数	労働	医療	生活 保護法 関係	その他の 福祉法 関係	応急援護				その他
						給食	交通	物品	宿泊	
3,116	3,317	86	62	29	0	910	1,363	292	61	514

## 4 高齢者福祉

## (1) 高齢者福祉相談

## 4-1 養護老人ホームの入所に係る相談及び待機者数の状況

相談取扱実人員	左のうち申請受理件数	入所待機者数（月末）
189	48	667

## (2) 高齢者福祉施設

## 4-2 養護・特別養護老人ホーム（介護老人福祉施設）の状況（月末）

	施設数	定員	現 在 員 数					入所人員	退所人員	
			総数	措 置 人 員			その他			
				都内	都外委託	計				
養護老人ホーム	総数	32	3,904	3,924	3,642	282	3,924	—	39	45
	公立	1	663	540	492	48	540	—	1	3
	私立	31	3,241	3,384	3,150	234	3,384	—	38	42
特別養護老人ホーム (介護老人福祉施設)	総数	406	36,180	35,434	77	2	79	35,355	827	765
	公立	51	4,621	4,486	14	0	14	4,472	128	108
	私立	355	31,559	30,948	63	2	65	30,883	699	657

## 4-3 軽費・有料老人ホームの状況（月末）

	施設数	定員	在籍人員	入所人員	退所人員	
軽 費 老人ホーム (ケアハウス)	総数	38	1,905	1,808	9	22
	公立	8	375	349	0	4
	私立	30	1,530	1,459	9	18
軽 費 老人ホーム (A型)	総数	9	660	650	3	10
	公立	0	0	0	0	0
	私立	9	660	650	3	10
軽 費 老人ホーム (B型)	総数	4	220	141	0	0
	公立	2	150	86	0	0
	私立	2	70	55	0	0
有料老人ホーム	486	30,939	24,763	723	470	

## (3) 高齢者医療

## 4-4 高齢者医療制度対象者数（月末）

平成20年3月で制度終了のため削除

## (4) 介護保険

## 4-5 第1号被保険者数

前月末現在	当月中増	当月中減	当月末現在
2,607,332	11,388	10,683	2,608,037

## 4-6 要介護（要支援）認定者数

	要支援 1	要支援 2	計	経過 的要 介護	要介護 1	要介護 2	要介護 3	要介護 4	要介護 5	計	合計
第1号被保険者	60,060	53,388	113,448	0	72,371	74,833	58,812	54,753	51,533	312,302	425,750
65歳以上75歳未満	9,150	8,837	17,987	0	10,611	11,657	8,282	7,032	6,955	44,537	62,524
75歳以上	50,910	44,551	95,461	0	61,760	63,176	50,530	47,721	44,578	267,765	363,226
第2号被保険者	995	1,542	2,537	0	1,879	3,003	2,018	1,764	2,184	10,848	13,385
総 数	61,055	54,930	115,985	0	74,250	77,836	60,830	56,517	53,717	323,150	439,135

## 4-7 居宅介護（支援）サービス受給者数

	予防給付			介護給付							合計
	要支援 1	要支援 2	計	経過 的要 介護	要介護 1	要介護 2	要介護 3	要介護 4	要介護 5	計	
第1号被保険者	30,967	35,462	66,429	0	51,482	57,154	40,265	28,930	21,408	199,239	265,668
第2号被保険者	404	917	1,321	0	1,214	2,318	1,504	1,129	1,087	7,252	8,573
総 数	31,371	36,379	67,750	0	52,696	59,472	41,769	30,059	22,495	206,491	274,241

## 4-8 地域密着型（介護予防）サービス受給者数

	予防給付			介護給付							合計
	要支援 1	要支援 2	計	経過 的要 介護	要介護 1	要介護 2	要介護 3	要介護 4	要介護 5	計	
第1号被保険者	45	66	111	0	2,459	4,083	4,917	3,449	2,656	17,564	17,675
第2号被保険者	0	0	0	0	30	68	77	62	88	325	325
総 数	45	66	111	0	2,489	4,151	4,994	3,511	2,744	17,889	18,000

## 4-9 施設介護サービス受給者数

	予防給付			介護給付							合計
	要支援 1	要支援 2	計	要介護 1	要介護 2	要介護 3	要介護 4	要介護 5	計		
介護老人福祉施設	0	0	0	1,033	3,059	7,714	12,599	12,601	37,006	37,006	
第1号被保険者	0	0	0	1,028	3,037	7,633	12,477	12,434	36,609	36,609	
第2号被保険者	0	0	0	5	22	81	122	167	397	397	
介護老人保健施設	0	0	0	1,725	3,863	5,269	5,495	3,173	19,525	19,525	
第1号被保険者	0	0	0	1,692	3,764	5,150	5,377	3,079	19,062	19,062	
第2号被保険者	0	0	0	33	99	119	118	94	463	463	
介護療養型医療施設	0	0	0	47	173	509	2,069	4,960	7,758	7,758	
第1号被保険者	0	0	0	47	169	499	2,013	4,796	7,524	7,524	
第2号被保険者	0	0	0	0	4	10	56	164	234	234	
総 数	0	0	0	2,775	7,017	13,290	19,904	20,515	63,501	63,501	

(注) (4) 介護保険は速報値であり、今後変動する場合があります。

確定値は後日、ホームページの「東京都介護サービス情報」に掲載しますので、参照してください。

アドレス [http://www.fukushihoken.metro.tokyo.jp/kourei/hoken/kaigo\\_lib/info/chosa/geppo/index.html](http://www.fukushihoken.metro.tokyo.jp/kourei/hoken/kaigo_lib/info/chosa/geppo/index.html)

## 5 児童福祉

## (1) 児童相談

## 5-1 児童相談所の相談受付状況

	総 数	養 護 相 談		保 健 相 談	相 体 不 自 由 談	視 聴 覚 障 害 談	言 語 障 害 相 談	重 症 心 身 談	知 相 的 障 害 談	自 閉 症 相 談	く 犯 行 為 等	触 法 行 為 等 談	不 登 校 相 談	性 相 格 行 動 談	し つ け 相 談	適 性 相 談	こ 遅 れ ば 相 談	そ 相 の 他 の 談	(再 掲)	
		被 相 談 待	そ の 他																い 相 い じ め 談	児 売 被 相 春 童 等 害 談
総 数	1,993	415	244	62	12	2	1	22	319	17	92	27	52	237	50	71	8	362	24	0
0～5歳	643	182	104	46	10	1	0	3	91	6	1	0	1	0	50	13	6	129	1	0
6～11歳	617	152	73	9	1	0	1	0	103	5	13	2	10	130	0	28	2	88	10	0
12～14歳	372	50	34	2	1	1	0	1	69	4	44	23	25	58	0	15	0	45	11	0
15～17歳	295	31	32	5	0	0	0	1	56	1	32	2	16	42	0	14	0	63	2	0
18歳以上	66	0	1	0	0	0	0	17	0	1	2	0	0	7	0	1	0	37	0	0

## 5-2 児童相談所の相談対応状況

総数	対 応 件 数												未対応 (月末)		施 設 入 所 待 機 数 (月末)
	面 接 指 導	訓 戒 ・ 誓 約	児 童 福 祉 司 の 指 導	児 童 委 員 の 指 導	児 童 家 庭 支 援 セ 委 託	福 祉 事 務 所 へ 送 致 等	児 童 福 祉 施 設		里 親	指 定 医 療 機 関 委 託	家 庭 裁 判 所 に 送 致	そ の 他 補 導	一 時 保 護	そ の 他 保 護	
							入 所	通 所							
2,224	1,951	0	119	1	0	0	98	0	8	0	2	45	82	3,142	90

## 5-3 福祉事務所の相談対応状況

総 数	知的障害者 福祉司等の 指導	施設入所		法第22～23 条の措置権 者への報告 又は通知等	児童相談所 へ送致又は 通知等	児童相談所 の委嘱に よる調査 の完了	他の機関に 斡旋・紹介	相談・ 助 言 その他
		助産施設	母子生活 支援施設					
9,593	0	64	18	36	9	28	339	9,099

## 5-4 児童相談所の被虐待児童相談対応状況

	計	虐 待 内 容 別			
		身体的虐待	性的虐待	心理的虐待	保護の怠慢 (ネグレクト)
計	489	274	3	112	100
0歳～学齢前児童	222	134	0	43	45
小学生	175	84	1	51	39
中学生	68	41	0	13	14
高校生・その他	24	15	2	5	2

## (2) 児童福祉施設

## 5-5 保育所の状況(初日)

	施設数	定員	在籍人員			入所人員		退所人員	
			総数	入所	私的契約入所	入所	私的契約入所	退所	私的契約入所
総数	1,751	174,852	176,036	176,015	21	1,103	0	820	4
公立	978	97,573	96,624	96,603	21	609	0	460	4
民営再掲	114	10,904	10,921	10,921	0	44	0	34	0
私立	773	77,279	79,412	79,412	0	494	0	360	0

## 5-6 乳幼児・児童養護施設・児童自立支援施設の状況

	乳 児 院			児童養護施設			児童自立支援施設		
	施設数	定員	措置人員	施設数	定員	措置人員	施設数	定員	措置人員
総数	10 (0)	512 (0)	460	62 (8)	3,214 (250)	2,937	4 (1)	254 (1)	160 [6]
公立	0	0	0	6	438	444	3	253	159
私立	10 (0)	512 (0)	460	56 (8)	2,776 (250)	2,605	1 (1)	1 (1)	1

- (注) 1. 都外委託施設数、協定定員を( )内に再掲。  
 2. 実施機関が措置した数。都外措置委託児を含む。  
 3. 国立施設を除く。但し、児童自立支援施設の措置人員のみ[ ]内に別掲。

## (3) 里親及び小規模住居型児童養育事業(ファミリーホーム)

## 5-7 登録委託状況(月末)

	登録家庭数 又は 事業所数	委託家庭数 (当月末)	委 託 児 童 数						委託家庭数 (前月末)
			総数	0歳	1～6歳	7～12歳	13～15歳	16歳以上	
里親総数	605	297	380	0	127	149	61	43	291
養育家庭	431	264	349	0	98	148	60	43	262
専門養育家庭	20	2	1	0	0	0	1	0	2
親族里親	1	1	1	0	0	1	0	0	1
養子縁組	153	30	29	0	29	0	0	0	26
小規模住居型 児童養育事業 (ファミリー ホーム)	10	—	50	0	5	16	16	13	—

## 6 ひとり親福祉

## (1) 母子相談

## 6-1 母子自立支援員の新規相談受付状況

総 数	生活一般	児 童	生 活 援 護			その他
			計	母子福祉資金	その他	
7,943	3,132	1,214	2,729	1,786	943	868

## (2) 母子生活支援施設

## 6-2 母子生活支援施設の状況

	施設数 (初日)	定員 (世帯) (初日)	在籍 (月末)		入所		私的契約入所		退所		私的契約退所	
			世 帯	人 員	世 帯	人 員	世 帯	人 員	世 帯	人 員	世 帯	人 員
総 数	37	766	608	1,492	22	58	0	0	27	63	0	0
公 立	19	396	291	723	9	25	0	0	12	26	0	0
私 立	18	370	317	769	13	33	0	0	15	37	0	0

## (3) 母子福祉資金

## 6-3 母子福祉資金貸付決定状況

	新規申請	新 規 貸 付 決 定						
		総 数	事業開始	事業継続	修 学	技能習得	修 業	就職支度
件 数	2,150	2,149	0	1	130	4	1	0
金額 (千円)	1,039,885	1,039,567	0	1,100	51,735	1,656	328	0

(つづき)

	新 規 貸 付 決 定						加算分 (再掲)		
	医療介護	生 活	住 宅	転 宅	就学支度	結 婚	修 学	修 業	
件 数	2	17	0	14	173	0	0	0	
金額 (千円)	508	4,207	0	3,126	84,062	0	0	0	

(注) 新規申請件数を除き、次年度貸付分は含まない。

## (4) 児童扶養手当

## 6-4 児童扶養手当受給状況 (月末)

総数	母子世帯類型別受給者数						父子世帯類型別受給者数		
	生別母子世帯		死別母子世帯	未婚の母子世帯	障害者世帯	遺棄世帯	生別父子世帯		死別父子世帯
	離婚世帯	その他					離婚世帯	その他	
85,291	68,571	120	1,124	8,768	283	532	2,448	1	358

(つづき)

父子世帯類型別受給者数			その他の世帯	異動状況	
未婚の父子世帯	障害者世帯	遺棄世帯		資格取得	資格喪失
39	51	20	2,976	1,914	764

## 7 女性福祉

## (1) 女性相談

## 7-1 女性相談センター及び婦人相談員の相談経路別受付状況

	総数	本人自身	警察関係	法務関係	女性相談センター・婦人相談所	他の婦人相談員	福祉事務所	児童相談所	他の相談機関施設	医療機関	教育関係	労働関係	縁故者・知人等	その他
女性相談センター	2,191	1,833	44	0	1	0	71	0	64	3	1	0	44	130
婦人相談員	2,202	1,722	39	4	49	23	124	13	113	28	2	0	55	30

## 7-2 女性相談受付の内訳

	計	5 条 違 反	売 春 強 要	人 間 関 係											
				夫婦関係				親族関係				カ ー 男 性 的 い や が ら せ ・ ス ト ー リ ー 関 係 ( 性 的 暴 力 ・ 性 的 虐待 ・ 性 的 嫌 悪 ・ 性 的 ハ ラス ト ー リ ー 等 )	職場・近隣関係		
				離 婚 の 問 題	夫 等 の 暴 力	保 護 命 令	そ の 他	親 の 暴 力	(子 ど も の 暴 力 ・ 婿 ・ 嫁 を 含 む)	他 の 親 族 の 暴 力	そ の 他		恋 人 ・ 知 人 等 の 暴 力	そ の 他	
電話・手紙相談 (主訴)	2,934	0	0	225	405	24	153	26	22	11	284	85	26	180	
電話・手紙相談 (主訴以外の相談)	698	0	0	91	72	8	50	8	3	0	84	5	3	8	
来所・出張・巡回相談 (主訴)	1,459	0	3	187	278	17	27	15	24	7	35	9	8	12	
来所・出張・巡回相談 (主訴以外の相談)	1,192	1	0	118	75	19	33	13	3	2	68	13	5	13	

## (つづき)

	経 済 関 係	医 療 健 康 関 係	(住 居 相 談 ・ 立 ち 退 き 等 )	職 業 関 係	施 設 入 所	人 身 取 引 被 害 関 係	そ の 他
電話・手紙相談 (主訴)	163	700	84	34	22	0	490
電話・手紙相談 (主訴以外の相談)	80	109	59	22	36	0	60
来所・出張・巡回相談 (主訴)	265	164	120	30	75	0	183
来所・出張・巡回相談 (主訴以外の相談)	250	159	129	73	76	0	142

## 7-3 女性相談センター及び婦人相談員の相談対応状況（月中）

	対応済実人員															未対応人員 (月末)	
	総数	女性 福祉 資金 の貸付	女性 福祉 施設 に入所	人 護 設 自 営	結 婚	帰 宅	帰 郷	福 祉 事 務 所 へ 移 送	女 性 相 談 セ ン タ ー (員) へ 移 送	他 府 県 の 女 性 相 談 セ ン タ ー (員) へ 移 送	そ の 他 の 関 係 機 関 ・ 施 設 へ 移 送	助 言 指 導	住 宅 入 居	無 断 退 所	その他	一 時 保 護	その他
女性相談センター	2,180	・	3	0	0	4	1	28	0	4	51	1,402	5	3	679	43	0
婦人相談員	2,201	15	・	6	0	12	4	128	47	0	146	1,557	35	7	244	・	1

## (2) 婦人保護施設

## 7-4 婦人保護施設の状況（月末）

	施設数	定員	在籍人員	入所人員	退所人員
総数	5 (1)	230 (40)	132	7	10
公立	1	70	26	0	1
私立	4 (1)	160 (40)	106	7	9

(注) 都が委託できる都外施設数・定員を（ ）内に別掲。人員は都外委託分を含む。



## 8. 障害者福祉

## (1) 障害者の手帳

## 8-1 身体障害者手帳交付台帳登載状況（月末）

	障害別登載数													新規 交付数	転入数	転出・ 返還数
	総数	視覚	聴覚・ 平衡 機能	音声・ 言語・ そしゃ く機能	肢 体 不自由	内部障害										
						心 臓 機 能	じん 臓 機 能	呼吸器 機 能	膀胱直 腸機能	小 腸 機 能	免 疫 機 能	肝 臓 機 能	臓 機 能			
総数	457,825	39,119	43,948	6,968	248,216	56,339	30,561	9,194	17,882	720	4,479	399	2,477	43	1,688	
18歳 未満	23,935	2,027	4,819	398	14,679	1,386	148	168	191	33	5	81	72	1	11	
18歳 以上	433,890	37,092	39,129	6,570	233,537	54,953	30,413	9,026	17,691	687	4,474	318	2,405	42	1,677	

## 8-2 ア. 知的障害者「愛の手帳」の交付状況（月末）

	障 害 程 度 別 交 付 数					新規交付数	返還数
	総 数	1 度 (最重度)	2 度 (重 度)	3 度 (中 度)	4 度 (軽 度)		
総 数	69,001	2,535	18,045	19,209	29,212	223	26
0～6歳 (就学前)	2,223	69	301	760	1,093	49	1
6～17歳	14,109	237	3,060	3,453	7,359	105	3
18歳以上	52,669	2,229	14,684	14,996	20,760	69	22

イ. 精神障害者保健福祉手帳本月交付件数  
及び本月末所持者数

中 部	区分	本月交付件数	本月末所持者数
	総 数	2,540	59,912
	等級1	218	5,965
	等級2	1,414	33,760
	等級3	908	20,187

## (2) 障害者の相談・援護

8-3 心身障害者福祉センターの相談・判定状況  
ア. 取扱実人員

	総 数	身 体 障 害	知 的 障 害
総 数	1,770	1,293	477

## イ. 相談延件数

	総 数	手 帳	医療保健	補装具	職 業	施 設	生 活	教 育	その他
総 数	950	133	136	260	56	136	104	0	125
身体障害	738	26	134	260	24	109	75	0	110
知的障害	212	107	2	0	32	27	29	0	15

## ウ. 判定件数及びその他の件数

	判 定					判定書 (意見書)等 交付件数
	総 数	医学的 判 定	心理学的 判 定	職能的 判 定	その他の 判 定	
総 数	1,097	846	221	7	23	758
身体障害	620	591	0	6	23	409
知的障害	477	255	221	1	0	349

※ 精神保健福祉センター実績は衛生編P23に掲載

## 8-4 福祉事務所の身体障害者更生援護の状況

	相 談 実人員	相 談 内 容											
		総数	身 体 障 害 者手帳	自立支援 医療(更 生医療)	補装具	職 業	在 宅	施 設	医 療 保 健	生 活	無料乗車券等 件 数		その他
											都営	民営バス	
総 数	31,113	39,038	11,242	780	5,072	319	6,752	741	1,662	2,645	3,653	703	5,469
視 覚 障 害	2,499	3,188	718	2	384	43	802	71	132	259	275	57	445
聴覚・平衡機能 障害	2,998	3,903	976	3	998	30	512	15	128	162	315	41	723
音 声・言 語・そ しゃく機能障害	446	542	209	5	26	2	90	29	15	28	57	0	81
肢 体 不 自 由	15,538	19,274	5,475	58	2,938	157	3,727	576	733	1,403	1,649	200	2,358
内 部 障 害	9,632	12,131	3,864	712	726	87	1,621	50	654	793	1,357	405	1,862
他(手帳なし,18 歳未満)(別掲)	2,804	3,679	878	22	731	29	392	20	119	140	517	24	807

## 8-5 知的障害者相談状況

相談実人員	相 談 延 件 数										
	総 数	施 設	職親委託	職 業	医療保健	生 活	教 育	居 宅	愛の手帳	その他	
5,933	9,566	2,426	20	335	275	1,040	189	2,058	655	2,568	

## (3) 障害者医療

## 8-6 心身障害者医療助成費対象者数

	総 計			
	国 保	社 保	後期高齢	計
総 計	58,870	29,440	19,872	108,182
区 部	39,400	19,310	13,145	71,855
市 部	18,813	9,941	6,437	35,191
郡 部	447	151	191	789
島 部	210	38	99	347

## (4) 障害者(児)の施設

## 8-7 身体障害者更生援護施設(旧法指定施設)の入所待機数(月末)

	身体障害者更生施設	身体障害者療護施設	身体障害者授産施設
入所待機数	6	189	0

(注) 障害者自立支援法に基づく新体系サービスへの移行施設を除く。

## 8-8 身体障害者通所授産施設(旧法指定施設)の入所状況(月末)

	身体障害者通所授産施設			身体障害者小規模通所授産施設		
	施設数	定員	入所人員	施設数	定員	入所人員
総数	16	474	185 (5)	17	315	337
国立	0	0	0 (0)	0	0	0
公立	6	169	52 (1)	0	0	0
私立	10	305	133 (4)	17	315	337
入所待機数	1					

(注) ( ) 内は、都外施設入所者数の別掲。

障害者自立支援法に基づく新体系サービスへの移行施設を除く。

## 8-9 知的障害者援護施設(旧法指定施設)等の入所状況(月末)

## その1

			知的障害者更生施設				知的障害者授産施設					
			都内			都外		都内			都外	
			施設数	定員	入所人員	施設数	入所人員	施設数	定員	入所人員	施設数	入所人員
総数			41	2,107	2,126	66	1,944	64	2,575	2,760	8	198
公立	入所	入所部	0	70	22	0	10	0	0	0	0	4
		通所部	0	0	0	0	0	0	0	0	0	0
	通所	21	917	939	0	2	24	1,036	1,155	0	1	
私立	入所	入所部	17	1,075	984	66	1,894	1	55	44	6	134
		通所部	1	15	0	0	3	0	0	0	0	0
	通所	2	30	181	0	35	39	1,484	1,561	2	59	
入待機所数	入所	848 (514)										
	通所	66 (57)					44 (38)					

## その2

	知的障害者小規模通所授産施設			知的障害者通所授産施設				
	施設数	定員	入所人員	都内			都外	
				施設数	定員	入所人員	施設数	入所人員
総数	12	212	222	6	185	167	3	10
公立	0	0	0	6	185	157	0	3
私立	12	212	222	0	0	10	3	7
入所待機数				22 (17)				

(注) 1 障害者自立支援法に基づく新体系サービスへの移行施設を除く。

2 ( ) 内は、在宅待機者数の再掲。

3 待機数は障害者自立支援法に基づく新体系サービスへの待機者を含む(新体系の生活介護は更生施設の通所に、訓練等給付は授産施設の通所に計上。)

## 8-10 障害児施設の入所状況（月末）

## その1

	知的障害児施設			自閉症児施設			知的障害児通園施設			盲児施設		
	施設数	定員	入所人員	施設数	定員	入所人員	施設数	定員	入所人員	施設数	定員	入所人員
総数	16	753	709	1	45	21	12	482	671	1	0	7
	(7)	(155)	(206)	(1)	(45)		(0)	(0)		(1)	(0)	
公立	4	438	348	0	0	0	7	226	281	0	0	0
	(0)	(0)		(0)	(0)		(0)	(0)				
私立	12	315	361	1	45	21	5	256	390	1	0	7
	(7)	(155)		(1)	(45)		(0)	(0)		(1)	(0)	

## その2

	ろうあ児施設			難聴幼児通園施設			肢体不自由児施設				
	施設数	定員	入所人員	施設数	定員	入所人員	施設数	入所		通園	
								定員	入所人員	定員	入所人員
総数	1	30	12	2	70	94	6	254	88	120	118
	(0)	(0)		(0)	(0)		(2)	(4)	(0)	(0)	
公立	0	0	0	0	0	0	4	64	20	120	118
							(2)	(4)		(0)	
私立	1	30	12	2	70	94	2	190	68	0	0
	(0)	(0)		(0)	(0)		(0)	(0)		(0)	

## その3

	肢体不自由児通園施設			肢体不自由児療護施設			重症心身障害児施設			情緒障害児短期治療施設		
	施設数	定員	入所人員	施設数	定員	入所人員	施設数	定員	入所人員	施設数	定員	入所人員
総数	3	80	103	2	18	15	19	1,267	1,149	0	0	0
	(1)	(0)		(2)	(18)		(10)	(96)	(92)	(0)	(0)	
公立	2	40	57	0	0	0	6	458	438	0	0	0
	(1)	(1)					(2)	(2)				
私立	1	40	46	2	18	15	13	809	711	0	0	0
	(0)	(0)		(2)	(18)		(8)	(94)		(0)	(0)	

(注) 都外委託施設数、協定定員及び入所人員を（ ）内に再掲。 国立施設を除く。

入所人員は利用契約及び措置人員からなり、都外委託を含む。

## (5) 特別児童扶養手当・特別障害者手当・障害児福祉手当等

## 8-1-1 特別児童扶養手当受給者及び対象児童の状況（月末）

受給者数	対象児童数								
	総数	身体障害				精神障害			
		外部障害		内部障害		知的障害のみ		知的障害及び知的障害以外の精神障害	
		1級	2級	1級	2級	1級	2級	1級	2級
10,310	10,630	3,366	494	389	827	2,843	2,393	0	0

## (つづき)

対象児童数								資格取得児童数	資格喪失児童数
精神障害						重複障害			
知的障害以外の精神障害のみ		旧区分							
		知的障害		知的障害以外の精神障害					
1級	2級	1級	2級	1級	2級	1級	2級		
2	41	0	0	0	0	273	2	124	98

## 8-1-2 特別障害者手当・障害児福祉手当等の受給状況

障害児福祉手当			特別障害者手当			福祉手当(経過措置分)	
受給者数	異動状況		受給者数	異動状況		受給者数	
	資格取得	資格喪失		資格取得	資格喪失		
4,269	68	52	11,192	129	70	646	

## 8-1-3 重度心身障害者(児)手当受給状況（月中）

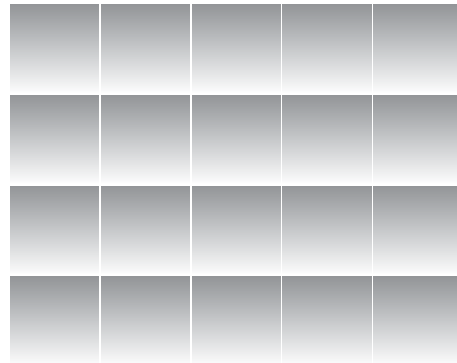
受給者数											異動状況	
総数	年齢別			障害別							資格取得	資格喪失
	20歳未満	20～65歳未満	65歳以上	知的障害	重複障害					身体障害		
					視覚	聴覚	肢体	内部	その他			
9,394	1,885	7,092	417	5,806	85	65	946	39	44	2,409	42	61

## (6) 心身障害者扶養年金

## 8-1-4 心身障害者扶養年金加入・給付状況（月末）

年金加入状況					年金給付状況										
障害者数					新規加入	脱退	受給者数	新規付	受給権消滅	支給一時差止	支給停止	差解除	停止解除	一時金給付	
総数	知的障害	身体障害	精神病	その他										弔慰金	葬祭料
18,614	11,427	5,067	969	1,151	0	0	10,020	0	18	50	0	31	0	0	18

# 衛生行政統計 編



## 表章記号の規約

計数のない場合	—
計数不明又は計数を表章する事が不適当な場合	…
統計項目のありえない場合	・
比率が微小（0.05未満）の場合	0.0
減少をあらわす場合	▲又は△

注 本書に掲載の数値は速報値のため、今後公表される数値と相違する場合があります。また、数値は四捨五入のため、総数と内訳の合計が一致しない場合もあります。

## 1 東京都保健医療情報センター運営状況

(平成22年11月分)

## a. 保健医療情報センター取扱い実績

(単位：件数)

総数	保健医療 福祉相談 (b)	夜間休日 案内	夜間休日 連絡通報 受理業務 (c)	聴覚障害 者FAX サービス	音声自動 応答によ る医療機 関案内	精神科救急 医療情報 センター (d)	外国語対応相談	
							医療情報 サービス	救急通訳 サービス
15,702	4,960	7,219	306	(0)	1,653	1,045	491	28

注.( )内は、再掲です。

## b. 保健医療福祉相談内容

(単位：件数)

総数	医療機関 案内	医療費 生活費	制度案内	病気の 不安	施設案内	医療機関 苦情	都政	その他
5,654	3,867	12	29	813	140	21	54	718

注. 1件の相談で、複数の相談内容がある場合は、それぞれ該当の相談に計上してあります。

## c. 夜間休日連絡通報受理業務内容

(単位：件数)

総数	精神科 救急診療 受理	精神保健 相談	感染症 発生届	食中毒 発生届	動物関係 の届け・ 相談	健康関係 の相談	その他
306	109	23	50	10	54	2	58

## d. 精神科救急医療情報センター取扱い実績

(単位：件数)

総数	救急医療 相談	初期救急	二次救急	身体 合併症
1,045	1,008	7	27	3

## e. インターネットアクセス件数

(単位：件数)

総数	ホームペ ジアクセス 件数	携帯サイ トアクセ ス件数
101,596	89,614	11,982

資料：医療政策部医療政策課 (a. b. c. e)、障害者施策推進部精神保健・医療課 (d)



(平成22年11月分)

種 類	総 数	(内 訳)			(参 考) 却下・取下げ
		新規承認	継続承認	再交付	
小 児 慢 性 疾 患	589	67	391	131	14
悪 性 新 生 物	77	15	42	20	2
慢 性 腎 疾 患	44	5	32	7	4
ぜ ん そ く	9	-	6	3	1
慢 性 心 疾 患	161	18	110	33	-
内 分 泌 疾 患	155	17	99	39	4
膠 原 病	19	1	12	6	1
糖 尿 病	34	2	28	4	-
先 天 性 代 謝 異 常	27	4	19	4	1
慢 性 血 液 疾 患	15	2	12	1	1
神 経 ・ 筋 疾 患	35	2	23	10	-
慢 性 消 化 器 疾 患	13	1	8	4	-
妊 娠 高 血 圧 症 候 群 等	4	4	-	-	-
養 育 医 療	61	55	1	5	4
療 育 給 付	-	-	-	-	-
育 成 医 療	33	18	15	-	-
肢 体 不 自 由	9	4	5	-	-
視 覚 障 害	2	2	-	-	-
聴 覚 ・ 平 衡 機 能 障 害	-	-	-	-	-
音 声 ・ 言 語 機 能 障 害	10	3	7	-	-
心 臓 機 能 障 害	10	8	2	-	-
腎 臓 機 能 障 害	-	-	-	-	-
肝 臓 機 能 障 害	-	-	-	-	-
小 腸 機 能 障 害	-	-	-	-	-
そ の 他 の 内 臓 障 害	2	1	1	-	-
免 疫 機 能 障 害	-	-	-	-	-

- 注 1. 小児慢性疾患は、特別区及び市町村分である。  
 2. 妊娠高血圧症候群等、養育医療、療育給付及び育成医療は、市町村分である。  
 3. 却下・取下げは申請に対するものである。  
 4. 平成19年4月統計データから妊娠中毒症の事業名が妊娠高血圧症候群等に変更された。  
 5. 22年4月1日より肝臓移植が育成医療の医療費助成の適用になった。

資料：少子社会対策部家庭支援課

## 3 自立支援医療費（精神通院）

（平成22年11月分）

区分	総数	被用者保険		国民健康保険			後期高齢者 医療制度	生活 保護法	その他
		本人	家族	一般	退職本人	退職家族			
申請	13,252	1,876	1,985	5,637	94	92	297	3,268	3
合格	13,250	1,876	1,985	5,637	94	92	297	3,266	3
承認	13,250	1,876	1,985	5,637	94	92	297	3,266	3

資料：障害者施策推進部精神保健・医療課

## 4 精神保健福祉センター実績

（中部総合精神保健福祉センター：中部  
多摩総合精神保健福祉センター：多摩  
精神保健福祉センター：下谷

（平成22年11月分）

## a 関係機関に対する

技術指導・援助活動件数（単位：件数）

区分	総数	内 訳			
		来所	出張	電話・ 文書	
<b>総数</b>	<b>713</b>	<b>21</b>	<b>244</b>	<b>448</b>	
中部	保健所	47	4	30	13
	区市町村	47	-	20	27
	その他	97	6	37	54
多摩	保健所	82	5	33	44
	区市町村	107	2	33	72
	その他	89	2	38	49
下谷	保健所	44	1	4	39
	区市町村	76	-	17	59
	その他	124	1	32	91

## b 高齢者精神保健医療相談

（単位：件数）

区分	技術援助(a表の再掲)			個別援助		
	来所	出張	電話・ 文書	来所	訪問	電話・ 文書
<b>総数</b>	<b>4</b>	<b>34</b>	<b>147</b>	<b>-</b>	<b>14</b>	<b>5</b>
中部	4	11	42	-	5	4
多摩	-	13	61	-	6	-
下谷	-	10	44	-	3	1

## c 協力組織育成件数（単位：件数）

区分	総数	来所	出張	電話・ 文書	
					<b>総数</b>
中部	共同作業所等	18	1	8	9
	協力事業所	-	-	-	-
	地域組織等 その他	10 24	3 -	5 21	2 3
多摩	共同作業所等	18	2	6	10
	協力事業所	3	-	2	1
	地域組織等 その他	2 54	- -	2 21	- 33
下谷	共同作業所等	42	1	3	38
	協力事業所	-	-	-	-
	地域組織等 その他	1 55	- -	- 13	1 42

## d 広報普及件数（単位：件数）

区分	総数	ビデオ パネル	見学 案内	講演 会	情報提供			
					総数	ホーム ページ	資料 配布	その他
<b>総数</b>	<b>22</b>	<b>6</b>	<b>9</b>	<b>7</b>	<b>86</b>	<b>-</b>	<b>56</b>	<b>30</b>
中部	件数	9	5	4	-	-	19	28
	実人員 貸出数	79 16	- 16	79 -	- -	47	-	19 -
多摩	件数	6	1	5	-	-	19	-
	実人員 貸出数	103 2	- 2	103 -	- -	19	-	19 -
下谷	件数	7	-	-	7	-	-	-
	実人員 貸出数	453 -	- -	- -	453 -	20	-	18 2

## e 精神保健福祉相談

(単位：件数)

区 分		個 別 相 談				心の電話相談
		総 数	電話・文書	面 接	訪 問	
総 数		2,879	238	291	37	2,313
中 部	ア ル コ ー ル	51	6	18	-	27
	薬 物 期	46	7	19	-	20
	思 春 期	70	19	31	-	20
	高 齢 者	11	-	-	-	11
その他精神一般		770	29	13	1	727
多 摩	ア ル コ ー ル	80	22	31	-	27
	薬 物 期	31	14	13	-	4
	思 春 期	90	9	46	-	35
	高 齢 者	13	-	-	-	13
その他精神一般		791	3	26	-	762
下 谷	ア ル コ ー ル	57	12	24	-	21
	薬 物 期	48	10	22	-	16
	思 春 期	55	20	16	-	19
	高 齢 者	10	2	1	4	3
その他精神一般		756	85	31	32	608

## f 通所訓練（精神科デイケア）利用者状況

(単位：人／回)

区 分		在籍状況（実）				利用状況（延）				延利用者総数	訓練日数	一日当たり利用者数	通所訓練部門での相談			
		前月末現在数	本月入所者数	本月退所者数	本月末現在数	プログラム利用者数	試験参加者数	就労援助利用者数	その他利用者数				電話・文書	面接	訪問	
総 数		187	18	26	179	1,563	204	2	264	2,033	-	120	432	685	20	
中 部	作業訓練	-	45	8	7	46	569	163	-	65	797	17	47	45	158	6
	デイ・ケア	-	45	4	7	42	331	36	-	145	512	17	30	169	254	3
多 摩	作業訓練	-	-	-	-	-	-	-	-	-	-	-	-	62	99	4
	デイ・ケア	-	81	5	12	74	541	-	2	34	577	17	34	113	140	7
下 谷	作業訓練	-	-	-	-	-	-	-	-	-	-	-	-	-	-	-
	デイ・ケア	-	16	1	-	17	122	5	-	20	147	16	9	43	34	-

## g 入所訓練（病室、生活訓練施設）利用者状況

(単位：人／回)

区 分		在籍状況（実）				退所後利用		試験泊・体験泊		延利用者総数	訓練日数	一日当たり利用者数	入所訓練部門での相談		
		前月末現在数	本月入所者数	本月退所者数	本月末現在数	実人員数	延利用者数	実人員数	延利用者数				電話・文書	面接	訪問
総 数		70	29	36	63	1	3	10	24	2,027	-	68	2,076	4,492	162
中 部	病 室	-	9	3	8	4	-	-	-	225	30	8	296	1,404	19
	ホステル	-	26	13	10	29	-	-	9	19	840	30	28	566	1,286
多 摩	病 室	-	7	-	4	3	-	-	-	158	30	5	54	595	30
	ホステル	-	28	13	14	27	1	3	1	5	804	30	27	1,160	1,207

## h 研修実施状況（単位：人／回）

区分	回 数	実人数	延人数
総数	13	1,105	1,201
中部	7	595	677
多摩	3	65	79
下谷	3	445	445

注：平成18年4月分より、d表の区分の表示内容を変更しました。

資料：障害者施策推進部精神保健・医療課

## 難病医療費等助成対象者（2-1）（国の対象疾病分）

（平成22年11月分）

疾病名	10月 末		認 定		資格喪失		11月 末		
	一般(内重症)	老人(内重症)	一般	老人	一般	老人	一般(内重症)	老人(内重症)	合計(内重症)
総 計	57,714 (14,334)	31,317 (12,312)	1,790	865	169	89	59,335 (14,577)	32,093 (12,589)	91,428 (27,166)
パーチェット病	1,286 ( 19)	271 ( 11)	38	2	2	-	1,322 ( 20)	273 ( 11)	1,595 ( 31)
多発性硬化症	1,348 ( 96)	109 ( 23)	33	2	2	-	1,379 ( 98)	111 ( 23)	1,490 ( 121)
重症筋無力症	1,094 ( 12)	570 ( 11)	28	12	2	1	1,120 ( 11)	581 ( 11)	1,701 ( 22)
全身性エリテマトーデス	4,951 ( 96)	530 ( 12)	98	6	14	-	5,035 ( 100)	536 ( 11)	5,571 ( 111)
スモ	24 ( 24)	117 ( 117)	-	-	-	-	24 ( 24)	117 ( 117)	141 ( 141)
再生不良性貧血	478 ( 5)	244 ( 6)	12	7	3	1	487 ( 5)	250 ( 6)	737 ( 11)
サルコイドーシス	874 ( 11)	451 ( 6)	36	13	1	1	909 ( 11)	463 ( 6)	1,372 ( 17)
筋萎縮性側索硬化症	397 ( 161)	331 ( 138)	12	12	5	1	404 ( 165)	342 ( 140)	746 ( 305)
汎発性強皮症	1,366 ( 11)	772 ( 9)	31	16	6	-	1,391 ( 11)	788 ( 9)	2,179 ( 20)
皮膚筋炎・多発性筋炎	1,095 ( 12)	421 ( 8)	16	11	6	3	1,105 ( 12)	429 ( 8)	1,534 ( 20)
特発性血小板減少性紫斑病	1,155 ( 6)	534 ( 3)	52	17	2	1	1,205 ( 6)	550 ( 3)	1,755 ( 9)
結節性動脈周囲炎	335 ( 19)	344 ( 26)	11	10	2	-	344 ( 20)	354 ( 27)	698 ( 47)
潰瘍性大腸炎	9,844 ( 9)	963 ( 4)	403	19	19	-	10,228 ( 9)	982 ( 4)	11,210 ( 13)
高安病	356 ( 7)	121 ( 2)	7	2	-	-	363 ( 7)	123 ( 2)	486 ( 9)
ピュルガー病	311 ( 3)	125 ( 6)	13	1	1	-	323 ( 3)	126 ( 7)	449 ( 10)
天疱瘡	294 ( 2)	128 ( 1)	6	5	1	-	299 ( 2)	133 ( 1)	432 ( 3)
脊髄小脳変性症	1,115 ( 164)	887 ( 132)	28	18	9	-	1,134 ( 170)	905 ( 134)	2,039 ( 304)
クローソン病	2,663 ( 22)	95 ( -)	87	2	3	-	2,747 ( 22)	97 ( -)	2,844 ( 22)
劇症型肝炎	13 ( 13)	1 ( 1)	1	-	3	1	11 ( 11)	- ( -)	11 ( 11)
悪性関節リウマチ	268 ( 25)	220 ( 19)	5	3	2	-	271 ( 25)	223 ( 19)	494 ( 44)
パーキンソン病	2,170 ( 132)	7,179 ( 745)	68	278	9	19	2,229 ( 136)	7,438 ( 774)	9,667 ( 910)
アミロイドーシス	68 ( 8)	37 ( 5)	1	2	-	1	69 ( 9)	38 ( 5)	107 ( 14)
後縦靭帯骨化症	854 ( 60)	1,161 ( 82)	40	22	2	-	892 ( 61)	1,183 ( 85)	2,075 ( 146)
ハンチントン病	44 ( 11)	16 ( 3)	4	-	-	-	48 ( 11)	16 ( 3)	64 ( 14)
モヤモヤ病(ウィルス動脈閉塞症)	821 ( 46)	72 ( 3)	33	-	2	-	852 ( 47)	72 ( 3)	924 ( 50)
ウェゲナー肉芽腫症	115 ( 9)	43 ( 1)	4	2	-	1	119 ( 9)	44 ( 1)	163 ( 10)
特発性拡張型心筋症	999 ( 61)	324 ( 18)	33	4	2	1	1,030 ( 63)	327 ( 18)	1,357 ( 81)
多系統萎縮症	470 ( 85)	487 ( 119)	10	11	4	8	476 ( 84)	490 ( 120)	966 ( 204)
表皮水疱症	23 ( 1)	1 ( -)	-	-	-	-	23 ( 1)	1 ( -)	24 ( 1)
膿疱性乾癬	89 ( 3)	43 ( 1)	2	1	-	-	91 ( 3)	44 ( 1)	135 ( 4)
広範脊柱管狭窄症	115 ( 14)	239 ( 26)	2	5	-	2	117 ( 15)	242 ( 25)	359 ( 40)
原発性胆汁性肝硬変	1,023 ( 7)	694 ( 5)	34	19	8	4	1,049 ( 7)	709 ( 5)	1,758 ( 12)
重症急性性膝炎	65 ( 65)	21 ( 21)	16	6	12	3	69 ( 69)	24 ( 24)	93 ( 93)
特発性大腿骨頭壊死症	620 ( 6)	109 ( 1)	42	5	1	-	661 ( 9)	114 ( 1)	775 ( 10)
混合性結合組織病	667 ( 3)	101 ( -)	18	3	-	-	685 ( 3)	104 ( -)	789 ( 3)
原発性免疫不全症候群	136 ( 9)	3 ( -)	4	-	2	-	138 ( 9)	3 ( -)	141 ( 9)
特発性間質性肺炎	159 ( 15)	330 ( 30)	17	24	2	-	174 ( 15)	354 ( 34)	528 ( 49)
網膜色素変性症	1,375 ( 149)	834 ( 102)	56	11	2	-	1,429 ( 152)	845 ( 104)	2,274 ( 256)
ブリーオン病	18 ( 18)	15 ( 15)	-	1	-	1	18 ( 18)	15 ( 15)	33 ( 33)
原発性肺高血圧症	102 ( 19)	23 ( 2)	5	-	-	-	107 ( 20)	23 ( 2)	130 ( 22)
神経線維腫症	298 ( 7)	31 ( 4)	8	2	-	1	306 ( 7)	32 ( 4)	338 ( 11)
亜急性硬化性全脳炎	3 ( 3)	- ( -)	-	-	-	-	3 ( 3)	- ( -)	3 ( 3)
パッド・キアリ症候群	13 ( -)	1 ( -)	2	-	-	-	15 ( -)	1 ( -)	16 ( -)
特発性慢性肺血栓栓症	74 ( 4)	46 ( 1)	5	2	-	-	79 ( 4)	48 ( 2)	127 ( 6)
ライソゾーム病(ファブリー病含む)	65 ( 14)	3 ( -)	-	-	-	-	65 ( 14)	3 ( -)	68 ( 14)
副腎白質ジストロフィー	11 ( 4)	2 ( 1)	-	-	-	-	11 ( 4)	2 ( 1)	13 ( 5)
家族性高コレステロール血症(ホモ接合体)	3 ( -)	2 ( -)	1	-	-	-	4 ( -)	2 ( -)	6 ( -)
脊髄性筋萎縮症	66 ( 41)	11 ( 5)	-	1	-	-	66 ( 41)	12 ( 5)	78 ( 46)
球脊髄性筋萎縮症	40 ( 6)	20 ( 4)	5	-	-	-	45 ( 6)	20 ( 5)	65 ( 11)
慢性炎症性脱髄性多発神経炎	289 ( 24)	112 ( 6)	11	2	-	-	300 ( 25)	114 ( 6)	414 ( 31)
肥大型心筋症	83 ( 6)	45 ( 2)	10	2	1	-	92 ( 8)	47 ( 2)	139 ( 10)
拘束型心筋症	3 ( 1)	- ( -)	-	-	-	-	3 ( 1)	- ( -)	3 ( 1)
ミトコンドリア症	94 ( 16)	17 ( 3)	5	1	-	-	99 ( 16)	18 ( 4)	117 ( 20)
リンパ脈管筋腫症(LAM)	46 ( 4)	- ( -)	4	-	-	-	50 ( 4)	- ( -)	50 ( 4)
重症多形滲出性紅斑(急性期)	2 ( 2)	- ( -)	-	-	-	-	2 ( 2)	- ( -)	2 ( 2)
黄色靭帯骨化症	21 ( -)	24 ( -)	6	3	-	-	27 ( -)	27 ( -)	54 ( -)
間脳下垂体機能障害	670 ( 1)	105 ( -)	67	9	6	-	731 ( 1)	114 ( -)	845 ( 1)
国の対象疾病 小計	40,981 (1,571)	19,385 (1,740)	1,430	574	136	50	42,275 (1,609)	19,909 (1,788)	62,184 (3,397)
先天性血液凝固因子欠乏症等	541 ( 541)	23 ( 23)	6	-	-	-	547 ( 547)	23 ( 23)	570 ( 570)
国の対象疾病 計	41,522 (2,112)	19,408 (1,763)	1,436	574	136	50	42,822 (2,156)	19,932 (1,811)	62,754 (3,967)

## 5

## 難病医療費等助成対象者（2-2）（東京都の対象疾病分）

（平成22年11月分）

疾病名	10月 末		認 定		資格喪失		11月 末		
	一般(内重症)	老人(内重症)	一般	老人	一般	老人	一般(内重症)	老人(内重症)	合計(内重症)
進行性筋ジストロフィー	260 ( 115)	29 ( 6)	8	1	-	-	268 ( 119)	30 ( 6)	298 ( 125)
ウィルソン病	102 ( 1)	- ( -)	5	-	-	-	107 ( 2)	- ( -)	107 ( 2)
脊髄空洞症	88 ( 15)	22 ( 5)	3	1	-	-	91 ( 15)	23 ( 5)	114 ( 20)
悪性高血圧	1 ( -)	- ( -)	-	-	-	-	1 ( -)	- ( -)	1 ( -)
骨髄線維症	29 ( 2)	18 ( -)	2	-	-	-	31 ( 2)	18 ( -)	49 ( 2)
ネフローゼ症候群	926 ( 8)	171 ( 5)	39	8	1	2	964 ( 9)	177 ( 6)	1,141 ( 15)
母斑症	121 ( 9)	2 ( 1)	4	-	-	-	125 ( 9)	2 ( 1)	127 ( 10)
シェーグレン症候群	654 ( 2)	441 ( 1)	13	7	5	-	662 ( 2)	448 ( 1)	1,110 ( 3)
多発性嚢胞腎	299 ( 223)	95 ( 73)	12	2	5	-	306 ( 226)	97 ( 74)	403 ( 300)
特発性門脈圧亢進症	64 ( 2)	26 ( -)	4	-	-	-	68 ( 2)	26 ( -)	94 ( 2)
原発性硬化性胆管炎	56 ( 2)	14 ( -)	1	-	-	-	57 ( 2)	14 ( -)	71 ( 2)
肝内結石症	19 ( -)	3 ( -)	-	-	-	-	19 ( -)	3 ( -)	22 ( -)
ミオトニー症候群	312 ( 41)	13 ( 1)	10	1	-	-	322 ( 42)	14 ( 1)	336 ( 43)
特発性好酸球増多症候群	31 ( -)	7 ( -)	-	-	-	-	31 ( -)	7 ( -)	38 ( -)
アレルギー性肉芽腫性血管炎	145 ( 3)	62 ( 2)	1	4	-	-	146 ( 3)	66 ( 2)	212 ( 5)
強直性脊椎炎	253 ( 6)	59 ( 2)	16	-	1	-	268 ( 6)	59 ( 2)	327 ( 8)
びまん性汎細気管支炎	95 ( 2)	74 ( 1)	5	1	1	-	99 ( 2)	75 ( 1)	174 ( 3)
遺伝性ニューロパチー	92 ( 14)	25 ( 4)	-	-	-	-	92 ( 14)	25 ( 4)	117 ( 18)
遺伝性QT延長症候群	34 ( 1)	1 ( -)	3	-	-	-	37 ( 1)	1 ( -)	38 ( 1)
先天性ミオパチー	41 ( 14)	1 ( -)	2	-	-	-	43 ( 14)	1 ( -)	44 ( 14)
成人ステイル病	245 ( 1)	43 ( -)	6	-	-	-	251 ( 1)	43 ( -)	294 ( 1)
網膜脈絡膜萎縮症	20 ( 5)	75 ( 12)	-	1	-	-	20 ( 5)	76 ( 13)	96 ( 18)
自己免疫性肝炎	550 ( 1)	293 ( 1)	13	3	2	1	561 ( 1)	295 ( 1)	856 ( 2)
東京都の対象疾病 小計	4,437 ( 467)	1,474 ( 114)	147	29	15	3	4,569 ( 477)	1,500 ( 117)	6,069 ( 594)
人工透析を必要とする腎不全	11,755 ( 11,755)	10,435 ( 10,435)	207	262	18	36	11,944 ( 11,944)	10,661 ( 10,661)	22,605 ( 22,605)
東京都の対象疾病 計	16,192 ( 12,222)	11,909 ( 10,549)	354	291	33	39	16,513 ( 12,421)	12,161 ( 10,778)	28,674 ( 23,199)

注1. 認定は更新認定を含む。

2. 「慢性肝炎」、「肝硬変・ヘパトーム」については、平成14年9月30日をもって廃止。また、住民税非課税世帯に対する経過措置についても、平成17年9月30日をもって終了した。

3. 平成17年10月1日より疾病（脊髄空洞症）を追加する。

4. 平成21年10月1日より11疾病（新規7、都単独疾病から組替え4）を追加する。

当月	91,428人	当月重症度	27,166人
前月	89,031人	前月重症度	26,646人
当月-前月=	2,397人増	対認定患者比	29.71%
対前月比	2.69%		
前年同月	85,339人		
対前年同月比	7.14%増		

資料：保健政策部疾病対策課

## 6 エイズ相談件数・抗体検査者数

(平成22年11月分)

区 分	電話相談数	来所(来院) 相談者数	受診者数	抗体等検査者数		
				計	男	女
総 数	3,156	3,653	946	2,160	1,387	773
保 健 所	651	1,957	-	1,255	777	478
東 京 都	159	439	-	392	254	138
特 別 区	460	1,356	-	797	482	315
八 王 子 市	32	162	-	66	41	25
都 立 病 院	-	-	946	8	4	4
エイズ対策係	2,505	1,696	-	897	606	291

資料：健康安全部感染症対策課

(平成22年第44～47週)

病名	東京都		全国	
	第44～47週	平成22年累計	第44～47週	平成22年累計
一類感染症				
エボラ出血熱	-	-	-	-
クリミア・コンゴ出血熱	-	-	-	-
痘	-	-	-	-
南米出血熱	-	-	-	-
ペーリスルグ病熱	-	-	-	-
ラッサ	-	-	-	-
二類感染症				
急性灰白髄炎	-	-	-	2
結核	307	3,836	1,183	23,350
ジフテリ	-	-	-	-
重症急性呼吸器症候群	-	-	-	-
鳥インフルエンザ(H5N1)	-	-	-	-
三類感染症				
コレラ	-	2	1	11
細菌性赤痢	2	80	7	216
腸管出血性大腸菌感染症	9	330	142	3,985
腸チフス	3	12	4	30
パラチフス	-	5	1	20
四類感染症				
E型肝炎	-	8	-	53
ウエストナイル熱	-	-	-	-
A型肝炎	4	45	10	330
エキノコックス症	-	1	1	11
黄熱	-	-	-	-
オウムム出血熱	-	-	-	9
オムスク出血熱	-	-	-	-
回帰熱	-	-	1	1
キヤサヌル森林病	-	-	-	-
Q熱	-	-	-	2
狂犬病	-	-	-	-
コクシジアルイデス症	1	1	-	1
サザン	-	-	-	-
腎症候性出血熱	-	-	-	-
西部ウマ脳炎	-	-	-	-
ダニ媒介脳炎	-	-	-	-
炭疽	-	-	-	-
つが虫	5	10	55	204
デング	3	65	11	229
東部ウマ脳炎	-	-	-	-
鳥インフルエンザ(H5N1を除く)	-	-	-	-
ニパウイルス感染症	-	-	-	-
日本紅斑熱	-	1	5	111
日本脳炎	-	-	1	4
発しんチフス	-	-	-	-
ハンタウイルス肺症候群	-	-	-	-
Bウイルス	-	-	-	-
鼻疽	-	-	-	-
ブルセラ	-	-	-	2

病名	東京都		全 国	
	第 44～47 週	平成 22 年累計	第 44～47 週	平成 22 年累計
四類感染症(続き)				
ベネズエラウマ脳炎	-	-	-	-
ヘンドラウイルス感染症	-	-	-	-
ボツリヌス症	-	-	-	-
マラリア	3	28	7	68
野 兎 病	-	-	-	-
ライム病	-	1	1	12
リッサウイルス感染症	-	-	-	-
リフトバレー熱	-	-	-	-
類 鼻 疽	-	1	-	3
レジオネラ症	8	53	43	676
レプトスピラ症	-	2	-	21
ロッキーマン山紅斑熱	-	-	-	-
五類感染症				
アメーバ赤痢	7	157	40	753
ウイルス性肝炎(A型・E型を除く)	2	43	10	192
急性性脳炎	-	14	9	211
クリプトスポリジウム症	-	3	1	16
クロイツフェルト・ヤコブ病	1	13	5	144
劇症型溶血性レンサ球菌感染症	-	18	6	109
後天性免疫不全症候群	35	453	54	1,349
ジアルジア症	-	13	5	75
骨髄炎菌性脳膜炎	-	-	-	7
先天性風しん症候群	-	-	-	-
梅毒	12	157	17	550
破 傷 風	-	5	4	95
バンコマイシン耐性黄色ブドウ球菌感染症	-	-	-	-
バンコマイシン耐性腸球菌感染症	2	14	5	104
風 し ん	-	11	1	78
麻 し ん	2	68	11	422

- 注 1. 医師から直接都内の保健所長に届け出された患者数です。  
 2. 医師から追加して届出があった場合、数値を遡及して修正することがあります。

資料：感染症情報センター（健康安全研究センター）



(平成22年11月分)

種 類	検 査 数	本 所	支 所
総 数	23,351	22,313	1,038
微 生 物 検 査	11,843	10,805	1,038
食品・腸内細菌検査	4,607	3,569	1,038
病原細菌検査	3,285	3,285	-
ウイルス検査	3,951	3,951	-
食 品 化 学 検 査	6,553	6,553	-
食品成分検査	535	535	-
食品添加物検査	1,365	1,365	-
残留物質検査	4,653	4,653	-
食品化学検査	-	-	-
医 薬 品 検 査	4,487	4,487	-
医薬品検査	4,012	4,012	-
微量分析検査	475	475	-
環 境 保 健 検 査	468	468	-
環境衛生検査	110	110	-
水質検査	358	358	-
生体影響検査	-	-	-

注 平成19年4月分より、報告の項目を変更しました。

資料：健康安全研究センター

(平成22年11月分)

	梅毒血清反応検査			クラミジア抗体検査			淋菌検査	
	検査数 (STS)	検査数 (TPHA)	陽性数	検査数	陽性数 (IgA)	陽性数 (IgG)	検査数 (PCR・LCR)	陽性数
総数	1,384	515	46	1,386	169	309	327	1
男	876	324	42	881	90	166	198	-
女	508	191	4	505	79	143	129	1

資料：健康安全部感染症対策課

## 10

## 大気汚染健康障害者医療費助成被認定者

(平成22年11月分)

疾 病 名	患者数	年齢階層別					
		0～17歳	0～19歳	20～39歳	40～59歳	60～74歳	75歳以上
総数	83,805	28,620	31,127	16,304	18,212	13,192	4,970
10月新(規認定)	1,159 (2,638)	142 (795)	156 (928)	386 (410)	339 (510)	206 (512)	72 (278)
11月末	84,418	28,319	30,809	16,641	18,477	13,371	5,120
慢性気管支炎	4	4	4	-	-	-	-
10月新(規認定)	- (-)	- (-)	- (-)	- (-)	- (-)	- (-)	- (-)
11月末	4	4	4	-	-	-	-
気管支ぜん息	83,799	28,614	31,121	16,304	18,212	13,192	4,970
10月新(規認定)	1,159 (2,638)	142 (795)	156 (928)	386 (410)	339 (510)	206 (512)	72 (278)
11月末	84,412	28,313	30,803	16,641	18,477	13,371	5,120
ぜん息性気管支炎	2	2	2	-	-	-	-
10月新(規認定)	- (-)	- (-)	- (-)	- (-)	- (-)	- (-)	- (-)
11月末	2	2	2	-	-	-	-
肺気しゅも	-	-	-	-	-	-	-
10月新(規認定)	- (-)	- (-)	- (-)	- (-)	- (-)	- (-)	- (-)
11月末	-	-	-	-	-	-	-

注1 年齢階層は認定時の年齢

注2 当月末の患者数は資格喪失等を含むため、前月末の患者数と新規認定者との合計とはならない。

資料：健康安全部環境保健課

## 11

## 食中毒発生状況

(平成22年11月分)

	平成22年 1月	2月	3月	4月	5月	6月	7月	8月	9月	10月	11月	12月	平成22年 累計	平成21年 同期累計
件数	32	8	8	10	9	9	7	13	11	12	12		131	95
患者数	523	66	89	228	98	143	56	129	291	109	140		1,872	1,286

資料：健康安全部食品監視課

## 有害食品等の監視指導状況

監視指導状況

(平成22年11月分)

	立入軒数	収去軒数	収去品目数	検査件数	違反件数
収去検査	3,989	108	485	4,709	3
表示検査	3,989	-	-	40,611	10

理化学検査及び細菌検査

(平成22年11月分)

区分 食品分類	理化学		細菌		総計	輸入食品の再掲		収去検査 で発見さ れた違反 品目数
	検体数	輸入 (再掲)	検体数	輸入 (再掲)		検体数	品目数	
合計	3,284	1,385	1,425	576	4,709	1,961	208	3
魚介類	-	-	7	6	7	6	3	-
無加熱摂取冷凍食品	18	17	15	9	33	26	2	-
加熱後摂取凍結前未加熱冷凍食品	6	6	-	-	6	6	6	-
加熱後摂取凍結前加熱冷凍食品	8	2	-	-	8	2	2	-
生食用冷凍鮮魚介類	-	-	-	-	-	-	-	-
魚介加工品	219	29	188	40	407	69	39	-
肉・卵類及びその加工品	629	333	315	127	944	460	18	-
牛乳・加工乳・その他の乳	-	-	-	-	-	-	-	-
乳製品	11	6	205	160	216	166	26	-
乳類加工品	13	1	27	-	40	1	1	-
アイスクリーム類・氷菓	-	-	-	-	-	-	-	-
穀類及びその加工品	308	129	6	-	314	129	21	-
野菜類・果物及びその加工品	746	372	77	47	823	419	37	1
菓子類	304	160	153	51	457	211	11	1
清涼飲料水	86	-	21	-	107	-	-	-
酒類	6	-	-	-	6	-	-	-
氷雪	-	-	-	-	-	-	-	-
水	-	-	-	-	-	-	-	-
調味料	411	104	264	79	675	183	10	-
そうざい類及びその半製品	270	89	112	55	382	144	6	-
その他の食品	138	85	34	2	172	87	6	1
化学的合成品及びその製剤	2	-	1	-	3	-	-	-
その他の添加物	1	1	-	-	1	1	1	-
器具及び容器包装	81	24	-	-	81	24	8	-
おもちゃ	27	27	-	-	27	27	11	-

資料：健康安全研究センター広域監視部

### 13 食肉衛生検査所とちく検査頭数

(平成22年11月分)

区 分	総 数	牛	こ 牛	馬	豚	め ん 羊	山 羊
とちく検査頭数	24,710	8,504	-	-	16,206	-	-
処 分 頭 数	16,959	6,198	-	-	10,761	-	-
禁 止	-	-	-	-	-	-	-
全 部 廃 棄	16	2	-	-	14	-	-
一 部 廃 棄	16,943	6,196	-	-	10,747	-	-

資料：健康安全部食品監視課

### 14 市場衛生検査所業務

## a. 監視指導等

(平成22年11月分)

対象業態数	監 視 指 導 件 数	衛 生 教 育		食中毒関連 調 査 件 数	苦 情 処 理 件 数	表 示 違 反 件 数
		回 数	人 数			
2,767	12,670	11	303	1	70	38

## b. 品目別の検査及び処理

(平成22年11月分)

品 目	検 査 検 体 数			検査項目	行政処分	措 置
	総 数	適	不 適			
総 数	234	233	1	2,864	-	17
魚 介 類	66	66	-	591	-	-
魚介類加工品	28	28	-	264	-	2
乳 肉 製 品	-	-	-	-	-	-
青 果 物	50	49	1	1,286	-	11
そ の 他	90	90	-	723	-	4

資料：健康安全部食品監視課

## a. 検案・解剖件数

(平成22年11月分)

	総数	男	女	不詳
検 案 件 数	1,235	751	483	1
解 剖 件 数	243	160	83	-
(行政処置数)	-	-	-	-
(当院司法処置数)	-	-	-	-
当院以外の司法解剖	31	19	11	1

## b. 検案・解剖件数、死因別

(平成22年10月分)

死 因	総数	男	女	不詳	死 因	総数	男	女	不詳
総 数	1,003	638	365	-	その他不詳の外因死	258	175	83	-
病 死	646	390	256	-	自 殺	153	99	54	-
感染症及び寄生虫症	5	4	1	-	中 毒	17	10	7	-
結 核	1	-	1	-	縊 死	103	71	32	-
そ の 他	4	4	-	-	溺 死	2	1	1	-
新 生 物	28	23	5	-	飛 び 降 り	24	12	12	-
内 分 泌・代 謝・	26	18	8	-	鋭 器	2	1	1	-
免疫疾患					交 通 機 関	5	4	1	-
神経系・感覚器系の	7	4	3	-	そ の 他	-	-	-	-
疾患					他 殺	-	-	-	-
循環器系の疾患	463	264	199	-	そ の 他 及 び 不 詳	105	76	29	-
心 疾 患	361	211	150	-	不 詳 の 死	39	30	9	-
脳 血 管 障 害	65	32	33	-					
その他の循環器	37	21	16	-					
系疾患									
呼 吸 器 系 疾 患	31	23	8	-					
消 化 器 系 疾 患	54	44	10	-					
そ の 他	32	10	22	-					
不 慮 の 外 因 死	60	43	17	-					
交 通 事 故	16	12	4	-					
転 倒・転 落	20	16	4	-					
溺 水	3	2	1	-					
煙・火災・火焰に	4	4	-	-					
よる死									
窒 息	11	7	4	-					
中 毒	3	2	1	-					
そ の 他	3	-	3	-					

検案数 1,003 解剖数 206 (行政処置数 0 司法処置数 - )  
 当院以外の司法解剖件数 16

資料：監察医務院

(平成22年11月分)

施設名	入院等				外来	
	前月末 在籍数	入院等	退院等	月末 在籍数	当月患者 延数	当月患者 延数
<b>肢体不自由児施設</b>	<b>296</b>	<b>90</b>	<b>94</b>	<b>292</b>	<b>4,154</b>	<b>8,469</b>
北療育医療センター	101	89	94	97	2,299	4,262
入院	32	76	78	30	1,159	・
入園	22	13	16	20	699	・
通園	47	-	-	47	441	・
城南分園	72	1	-	72	790	930
通園	48	1	-	48	515	・
通所	24	-	-	24	275	・
城北分園	64	-	-	64	591	1,166
通園	41	-	-	41	359	・
通所	23	-	-	23	232	・
多摩療育園	59	-	-	59	474	2,111
通園	59	-	-	59	474	・
<b>重症心身障害児施設</b>	<b>668</b>	<b>210</b>	<b>210</b>	<b>668</b>	<b>17,000</b>	<b>6,573</b>
府中療育センター	276	80	79	277	7,695	415
入院	6	10	11	5	171	・
入所	239	70	68	241	7,222	・
通所	31	-	-	31	302	・
北療育医療センター	72	12	12	72	1,539	・
入所	39	12	12	39	1,183	・
通所	33	-	-	33	356	・
東大和療育センター	140	66	67	139	3,705	2,948
入院	4	16	16	4	94	・
入所	100	50	51	99	3,211	・
通所	36	-	-	36	400	・
よつぎ療育園	26	-	-	26	314	997
通所	26	-	-	26	314	・
東部療育センター	154	52	52	154	3,747	2,213
入院	2	11	10	3	85	・
入所	102	41	42	101	3,132	・
通所	50	-	-	50	530	・

注 平成18年4月分より、東部療育センター（平成17年12月開所）分を計上しています。

平成20年4月分より、北療育医療センター 重心施設 通所（平成20年4月開所）分を計上しています。

資料：障害者施策推進部居住支援課

本制度は平成14年10月1日より助成開始し、平成19年9月30日をもって制度終了。  
また、制度終了時の認定患者に対する経過措置についても、平成22年9月30日をもって終了した。

## B型・C型ウイルス肝炎インターフェロン治療医療費助成対象者

(平成22年11月分)

疾 病 名	10月末		認 定		資格喪失		11月末		
	一般	老人	一般	老人	一般	老人	一般	老人	合計
内 訳									
総 数	1,920	279	154	20	149	20	1,925	279	2,204
B型ウイルス肝炎	82	-	10	-	9	-	83	-	83
C型ウイルス肝炎	1,838	279	144	20	140	20	1,842	279	2,121

注 平成19年10月1日より助成開始

☆当月 2,204人

☆前月 2,199人

☆当月－前月 5人増

資料：保健政策部疾病対策課

## B型ウイルス肝炎核酸アナログ製剤治療医療費助成対象者

(平成22年11月分)

疾 病 名	10月末		認 定		資格喪失		11月末		
	一般	老人	一般	老人	一般	老人	一般	老人	合計
内 訳									
総 数	1,787	138	141	12	1	-	1,927	150	2,077
B型ウイルス肝炎	1,787	138	141	12	1	-	1,927	150	2,077

注 平成22年4月1日より助成開始

☆当月 2,077人

☆前月 1,925人

☆当月－前月 152人増

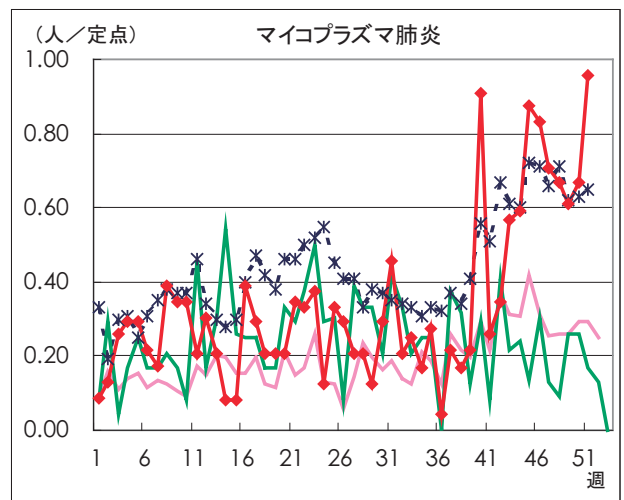
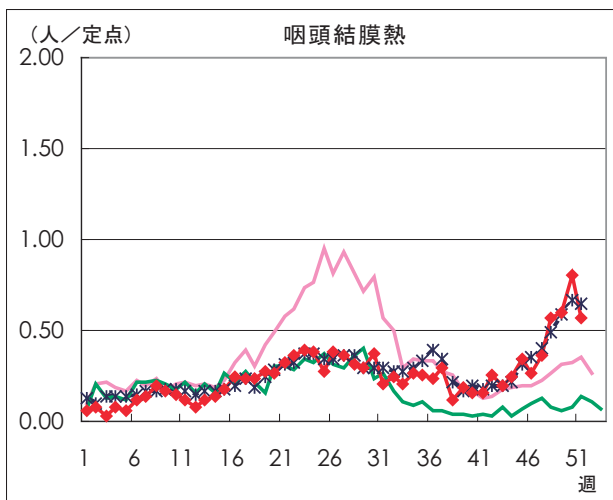
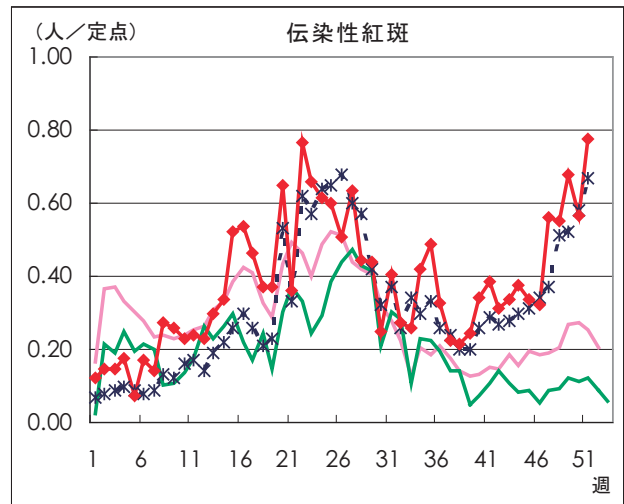
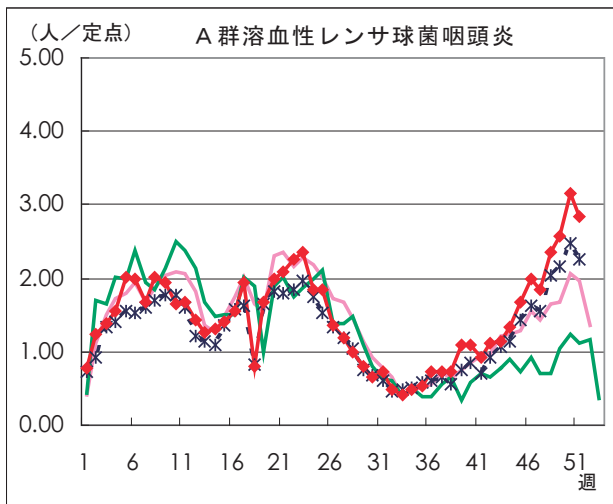
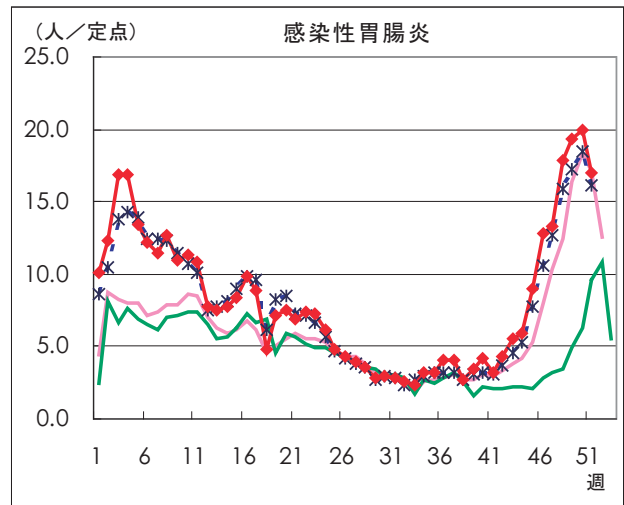
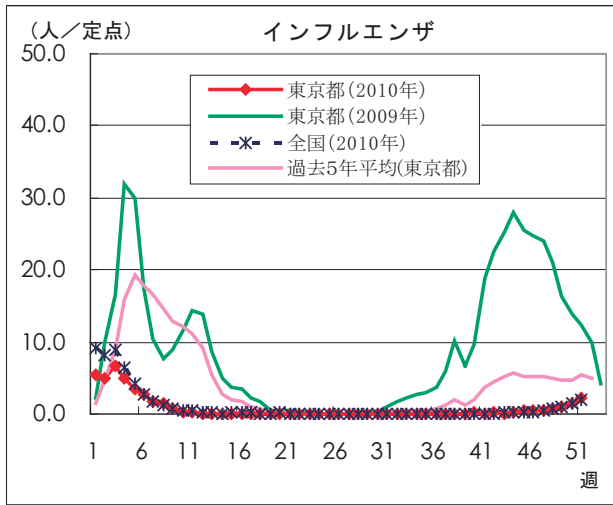
資料：保健政策部疾病対策課

# 感染症発生動向調査

週別定点あたり患者報告数推移

○定点数：全協力医療機関 150定点(小児科)

○期 間：2010年第51週現在



本グラフは、福祉保健局ホームページにてカラー（PDF ファイル）でご覧いただけます。

[http://www.fukushihoken.metro.tokyo.jp/kiban/chosa\\_tokei/geppo/](http://www.fukushihoken.metro.tokyo.jp/kiban/chosa_tokei/geppo/)

資料：東京都健康安全研究センター（感染症情報センター）



月報 福祉行政・衛生行政統計 平成22年11月号  
平成23年1月28日発行

登録番号 (22) 7

編集・発行 東京都福祉保健局総務部総務課  
東京都新宿区西新宿二丁目8番1号  
電話番号 03(5320)4033 (ダイヤル)

印刷 東京都大田福祉工場  
東京都大田区大森西二丁目22番26号  
電話番号 03(3762)7611