

# 月報

# 2011.3

## 福祉行政・衛生行政統計

---

目 次

---

- 福祉行政統計編..... 1
  - 衛生行政統計編..... 19
-

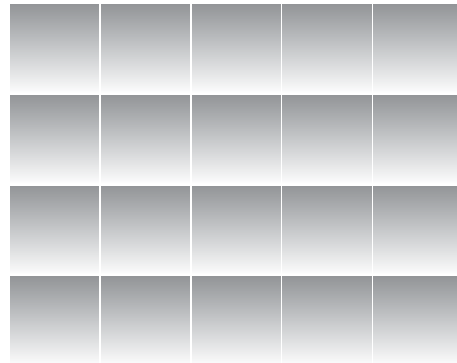
## 福 祉 行 政 統 計

1	地域別指標 .....	2
2	生活保護	
	(1) 保護の対象 .....	4
	(2) 保護費 .....	5
	(3) 保護施設 .....	5
3	低所得者福祉	
	(1) 生活福祉資金 .....	6
	(2) 城北労働・福祉センター .....	6
4	高齢者福祉	
	(1) 高齢者福祉相談 .....	7
	(2) 高齢者福祉施設 .....	7
	(3) 高齢者医療 .....	7
	(4) 介護保険 .....	7
5	児童福祉	
	(1) 児童相談 .....	9
	(2) 児童福祉施設 .....	10
	(3) 里親及び小規模住居型児童養育事業 .....	10
6	ひとり親福祉	
	(1) 母子相談 .....	11
	(2) 母子生活支援施設 .....	11
	(3) 母子福祉資金 .....	11
	(4) 児童扶養手当 .....	11
7	女性福祉	
	(1) 女性相談 .....	12
	(2) 婦人保護施設 .....	13
8	障害者福祉	
	(1) 障害者の手帳 .....	14
	(2) 障害者の相談・援護 .....	14
	(3) 障害者医療 .....	15
	(4) 障害者（児）の施設 .....	16
	(5) 特別児童扶養手当・特別障害者手当・障害児福祉手当等 .....	18
	(6) 心身障害者扶養年金 .....	18

## 衛 生 行 政 統 計

1	東京都保健医療情報センター運営状況	21
2	小児慢性疾患等医療券交付	22
3	自立支援医療費（精神通院）	23
4	精神保健福祉センター実績	23
5	難病医療費等助成対象者	25
6	エイズ相談件数・抗体検査者数	27
7	感染症発生動向調査全数把握対象疾患届出患者数	28
8	健康安全研究センター検査業務実績	30
9	性感染症検査実績	30
10	大気汚染健康障害者医療費助成被認定者	31
11	食中毒発生状況	31
12	健康安全研究センターによる監視指導状況	32
13	食肉衛生検査所とちく検査頭数	33
14	市場衛生検査所業務	33
15	検案・解剖件数、死因別（監察医務院分）	34
16	都立肢体不自由児施設及び重症心身障害児施設利用状況	35
17	B型・C型ウイルス肝炎入院医療費助成対象者	36
	感染症発生動向調査	37

# 福祉行政統計 編



## 1 地域別指標 その1

	都の人口(初日)		生活保護(月中)				保育所 在籍者数 (初日)	私 契 的 約 再 掲	
	世帯	人 員 (A)	世帯	人 員 (B)	保護率% (B)/(A)	前年同月 保護率%			
総 数	6,399,015	13,157,428	202,352	267,163	20.3	18.8	175,879	21	総
区 部 計	4,544,694	8,947,343	153,274	198,007	22.1	20.6	111,719	1	区
千代田区	25,826	47,360	580	645	13.6	13.1	522	0	千
中央区	68,665	124,165	768	883	7.1	7.3	1,711	0	中
港区	110,536	205,930	1,696	2,050	10.0	8.6	2,139	0	港
新宿区	195,657	325,821	8,244	9,484	29.1	27.2	3,532	0	新
文京区	112,101	207,401	1,935	2,276	11.0	10.7	2,190	0	文
台東区	95,924	176,726	7,489	8,106	45.9	43.7	1,894	0	台
墨田区	120,910	247,598	6,174	7,750	31.3	29.5	3,991	0	墨
江東区	216,124	462,156	6,471	8,608	18.6	16.7	6,892	0	江
品川区	196,657	365,983	4,232	5,073	13.9	12.7	5,121	0	品
目黒区	137,707	268,397	2,202	2,631	9.8	9.2	2,600	0	目
大田区	345,309	692,604	11,997	15,323	22.1	20.8	8,405	0	大
世田谷区	448,665	877,655	7,161	8,890	10.1	9.2	8,051	0	世
渋谷区	123,867	205,117	2,442	2,766	13.5	13.0	2,177	1	渋
中野区	183,457	313,695	5,615	6,541	20.9	19.3	3,243	0	中
杉並区	301,477	548,317	5,945	7,073	12.9	12.1	5,300	0	杉
豊島区	166,379	284,506	6,053	6,941	24.4	25.0	3,077	0	豊
北区	172,400	334,466	7,390	9,227	27.6	24.9	4,671	0	北
荒川区	97,044	204,582	4,897	6,069	29.7	27.4	3,347	0	荒
板橋区	274,002	533,596	12,431	17,331	32.5	29.6	8,302	0	板
練馬区	335,701	715,544	11,177	15,648	21.9	20.2	8,289	0	練
足立区	315,616	684,572	16,621	24,707	36.1	35.2	8,911	0	足
葛飾区	197,270	442,902	8,869	11,967	27.0	25.5	7,951	0	葛
江戸川区	303,400	678,250	12,885	18,018	26.6	23.5	9,403	0	江
市 部 計	1,819,757	4,123,803	48,055	67,656	16.4	15.0	62,088	1	市
八王子市	250,542	579,387	7,975	11,733	20.3	19.0	9,499	0	八
立川市	81,809	179,351	3,573	4,894	27.3	25.7	3,107	0	立
武蔵野市	70,944	138,408	1,638	1,984	14.3	13.7	1,362	0	武
三鷹市	89,411	185,586	2,526	3,358	18.1	17.0	2,087	1	三
青梅市	53,318	139,265	1,414	2,002	14.4	13.1	3,296	0	青
府中市	114,203	254,666	3,211	4,481	17.6	16.1	3,970	0	府
昭島市	47,280	112,165	1,425	1,913	17.1	15.8	2,585	0	昭
調布市	107,814	223,586	2,020	2,598	11.6	10.7	2,949	0	調
町田市	180,160	426,856	4,326	6,474	15.2	13.8	5,250	0	町
小金井市	57,797	119,073	1,031	1,269	10.7	9.6	1,323	0	小
小平市	81,646	186,553	2,078	2,960	15.9	13.7	1,965	0	平
日野市	81,324	179,522	1,436	1,967	11.0	10.1	2,797	0	日
東村山市	64,439	153,271	2,066	2,893	18.9	17.8	1,783	0	東
国分寺市	57,225	120,174	724	914	7.6	7.1	1,412	0	国
国立市	35,539	75,298	636	811	10.8	10.4	1,103	0	国
福生市	26,862	59,567	769	1,022	17.2	15.3	1,167	0	福
狛江市	38,916	78,565	803	1,018	13.0	12.4	847	0	狛
東大和市	34,035	83,524	1,117	1,716	20.5	19.0	1,718	0	東
清瀬市	31,060	73,954	1,328	1,862	25.2	23.3	1,140	0	清
東久留米市	49,099	116,274	1,263	1,827	15.7	13.5	1,632	0	東
武蔵村山市	26,993	70,144	1,140	1,797	25.6	22.8	1,973	0	武
多摩市	64,038	147,082	1,519	2,286	15.5	13.7	2,367	0	多
稲城市	34,986	85,117	699	1,005	11.8	11.3	1,511	0	稲
羽村市	23,342	56,828	476	694	12.2	10.0	1,165	0	羽
あきる野市	29,476	80,954	550	848	10.5	9.1	1,811	0	あ
西東京市	87,499	198,633	2,312	3,330	16.8	14.6	2,269	0	西
郡 部 計	20,962	58,568	642	1,027	17.5	14.8	1,274	0	郡
瑞穂町	12,379	33,382	462	800	24.0	19.6	641	0	瑞
日の出町	5,457	16,658	95	124	7.4	7.1	469	0	日
檜原村	925	2,539	26	27	10.6	8.7	45	0	檜
奥多摩町	2,201	5,989	56	73	12.2	11.0	119	0	奥
移管ケース			3	3	0.0	0.0			移
島 部 計	13,602	27,714	381	473	17.1	15.4	798	19	島
大 島	6,301	13,508	154	200	14.8	13.9	459	0	大
大島町	4,066	8,429	123	165	19.6	17.4	299	0	大
利島村	208	344	0	0	0.0	0.0	18	0	利
新島村	1,243	2,872	13	14	4.9	7.5	82	0	新
神津島村	784	1,863	18	21	11.3	10.6	60	0	神
三 宅	1,768	3,020	55	64	21.2	21.1	46	0	支
三宅村	1,572	2,669	54	63	23.6	23.5	46	0	三
御蔵島村	196	351	1	1	2.8	3.1	0	0	御
八 丈	4,186	8,396	158	195	23.2	19.5	241	0	支
八丈町	4,061	8,191	157	194	23.7	20.0	241	0	八
青ヶ島村	125	205	1	1	4.9	0.0	0	0	青
小 笠 原	1,347	2,790	14	14	5.0	5.6	52	19	支
小笠原村	1,347	2,790	14	14	5.0	5.6	52	19	小

(注) 1. 「都の人口」は「東京都の人口(推計)」総務局統計部による。  
2. 生活保護(月中)については停止中のものも含む。  
3. [ ]は旧施行細則に基づく移管ケース。

## その2

	身体障害者 手帳交付台 帳登載数 (月 末)	知的障害者 「愛の手帳」 交付数 (月 末)	国民健康保険 被保険者数 (月 末)	介護保険 第1号 被保険者数 (月 末)	
総 数	459,200	69,807 (13)	3,813,848	2,614,776	総
区 部 計	317,284	44,573	2,640,964	1,762,427	区
千代田区	2,178	177	12,028	9,617	千
中央区	2,948	373	31,146	19,645	中
港区	6,652	734	63,790	37,116	港
新宿区	12,851	1,335	104,956	60,540	新
文京区	5,991	815	50,588	38,216	文
台東区	9,423	838	64,148	41,505	台
墨田区	9,000	1,372	78,358	53,232	墨
江東区	17,684	2,531	133,144	90,122	江
品川区	13,683	1,662	99,301	71,087	品
目黒区	7,394	1,078	74,200	49,464	目
大田区	26,311	3,537	188,942	142,005	大
世田谷区	23,212	3,626	233,285	157,238	世
渋谷区	6,318	729	66,045	38,319	渋
中野区	9,489	1,283	97,328	61,311	中
杉並区	15,599	2,129	153,894	105,197	杉
豊島区	9,599	1,062	86,830	51,946	豊
北区	17,193	1,974	103,199	79,221	北
荒川区	9,473	1,054	68,210	44,054	荒
板橋区	20,280	3,119	157,706	108,765	板
練馬区	22,606	3,955	199,108	137,915	練
足立区	28,721	4,522	230,565	146,136	足
葛飾区	17,349	2,754	142,559	97,706	葛
江戸川区	23,330	3,914	201,634	122,070	江
市 部 計	137,595	24,559	1,140,055	830,141	市
八王子市	17,611	3,425	161,307	115,104	八
立川市	6,886	1,197	51,267	35,912	立
武蔵野市	4,077	923	35,829	27,735	武
三鷹市	5,347	951	48,058	34,213	三
青梅市	5,463	848	40,649	28,615	青
府中市	8,151	1,469	65,790	46,064	府
昭島市	3,846	750	33,472	22,988	昭
調布市	7,520	1,190	58,728	42,196	調
町田市	14,596	2,834	118,838	90,919	町
小金井市	3,070	553	28,204	21,588	小
小平市	6,037	1,145	48,166	36,985	小
日野市	5,544	984	46,443	37,360	日
東村山市	6,778	1,014	43,729	32,691	東
国分寺市	3,328	625	29,669	22,699	国
国立市	2,400	438	20,552	14,370	国
福生市	2,188	293	19,846	11,829	福
狛江市	2,583	385	22,082	16,916	狛
東大和市	2,972	514	25,336	18,324	東
清瀬市	4,248	502	22,472	17,590	清
東久留米市	4,125	787	35,338	27,070	東
武蔵村山市	3,048	528	24,709	14,698	武
多摩市	4,592	868	41,785	30,584	多
稲城市	2,443	375	21,393	14,108	稲
羽村市	1,680	332	17,063	10,955	羽
あきる野市	2,588	550	25,187	18,223	あ
西東京市	6,474	1,079	54,143	40,405	西
郡 部 計	2,677	464	20,073	13,857	郡
瑞穂町	1,234	249	12,028	6,711	瑞
日の出町	700	137	5,276	3,922	日
檜原村	182	30	911	1,011	檜
奥多摩町	561	48	1,858	2,213	奥
島 部 計	1,644	198	12,756	8,351	島
大 島	973	123	6,217	4,336	大
大島町	555	86	3,576	2,700	支
利島村	21	5	164	72	大
新島村	248	17	1,374	1,046	利
神津島村	149	15	1,103	518	新
三 宅	113	24	1,263	1,058	支
三宅村	106	23	1,145	1,008	三
御蔵島村	7	1	118	50	宅
八 丈	430	50	4,148	2,675	支
八丈町	420	50	4,068	2,652	八
青ヶ島村	10	0	80	23	丈
小 笠 原	128	1	1,128	282	支
小笠原村	128	1	1,128	282	小

(注)「愛の手帳」交付数の( )は都外施設に入所している場合等で福祉事務所の決定していない者。

介護保険第1号被保険者数は速報値であり、今後変動する場合があります。

確定値は後日、ホームページの「東京都介護サービス情報」に掲載しますので、参照してください。

アドレス [http://www.fukushihoken.metro.tokyo.jp/kourei/hoken/kaigo\\_lib/info/chosa/geppo/index.html](http://www.fukushihoken.metro.tokyo.jp/kourei/hoken/kaigo_lib/info/chosa/geppo/index.html)

## 2 生活保護

## (1) 保護の対象

## 2-1 被保護世帯及び被保護者数（扶助の種類別）（月中）

	保護世帯数・人員（実数）			扶 助 の 種 類							
	総 数	現に保護を うけたもの	保護停止中 のもの	生活扶助	住宅扶助	教育扶助	介護扶助	医療扶助	出産扶助	生業扶助	葬祭扶助
世帯	202,352	201,907	445	178,909	176,567	11,583	28,399	172,327	5	6,031	667
人員	267,163	266,586	577	238,229	234,744	16,605	29,316	212,795	5	7,816	667

## 2-2 被保護世帯数（世帯類型、労働力類型別）（月中）

	総 数	単 身 者 世 帯						2 人 以 上 の 世 帯							
		計	高齢者 世帯	障害者 世帯	傷病者 世帯	その他 世帯	医療扶助 単給 (再掲)	計	高齢者 世帯	母子 世帯	障害者 世帯	傷病者 世帯	その他 世帯	医療扶助 単給 (再掲)	
総 数	201,907	159,001	78,875	16,944	40,749	22,433	8,828	42,906	8,762	12,375	2,773	8,012	10,984	218	
世帯主が はたらいて いる世帯	常用勤 労者	15,663	8,748	2,051	820	1,246	4,631	87	6,915	279	3,966	78	200	2,392	35
	日雇労 働者	4,819	3,665	1,027	173	789	1,676	16	1,154	99	478	17	79	481	0
	内職者	680	495	151	162	81	101	5	185	16	77	14	15	63	0
	その他 就業者	4,040	2,821	703	631	633	854	21	1,219	117	556	51	80	415	3
世帯員が 働いている	4,435	.	.	.	.	.	.	4,435	476	252	529	1,525	1,653	26	
働いてい る者ない	172,270	143,272	74,943	15,158	38,000	15,171	8,699	28,998	7,775	7,046	2,084	6,113	5,980	154	

## 2-3 介護扶助受給者数（月中）

		総 数		介護扶助単給		介護扶助併給	
総 数		29,316		682		28,634	
施 設	介護老人福祉施設	5,644	3,507	642	164	5,002	3,343
	介護老人保健施設		1,633		364		1,269
	介護療養型医療施設		490		114		376
	地域密着型介護老人福祉施設		14		0		14
居 宅 介 護		17,460		34		17,426	
介 護 予 防		6,212		6		6,206	

## 2-4 医療扶助受給者数（月中）

	総 数			入 院			入 院 外		
	計	単 給	併 給	計	単 給	併 給	計	単 給	併 給
総 数	212,795	9,540	203,255	16,224	6,225	9,999	196,571	3,315	193,256
精神病	11,703	4,256	7,447	7,181	4,191	2,990	4,522	65	4,457
その他	201,092	5,284	195,808	9,043	2,034	7,009	192,049	3,250	188,799

## 2-5 保護の開始・廃止の状況

	前月未 現在 未処理 件数	申請 件数	申 請 取下 げ件 数	申 請 下 却 件 数	保護開始			月 未 現 在 未 処 理 件 数	保護廃止			保 護 変 更	
					決定	転入 (再掲)	職権保護 (再掲)		決定	一時的 扶助 (再掲)	転出 (再掲)	増	減
世帯	1,938	3,937	84	61	3,914	155	139	1,955	2,885	43	285	・	・
人員	・	・	・	・	5,105	230	140	・	3,513	50	459	294	1,048

## (2) 保護費

## 2-6 保護費 (扶助の種類別)

	総 数	扶 助 費										保 護 施設費
		計	生活扶助	住宅扶助	教育扶助	介護扶助	医療扶助	出産扶助	生業扶助	葬祭扶助	事務費	
扶助額 (千円)	43,133,107	42,823,782	14,677,690	8,637,650	206,236	778,042	18,248,859	716	143,546	131,039	309,324	

## (3) 保護施設

## 2-7 保護施設の状況 (月末)

		施設数	定 員	被 保 護 者						自費入所者
				在 籍 人 員			入所人員 (月中)	退所人員 (月中)	在籍人員	
				総 数	都 内	都外委託				
救護施設	総 数	10	911	974	896	78	12	7	4	
	公 立	0	0	6	0	6	1	0	0	
	私 立	10	911	968	896	72	11	7	4	
更生施設	総 数	10	891	896	895	1	118	114	0	
	公 立	8	665	629	628	1	93	85	0	
	私 立	2	226	267	267	0	25	29	0	
宿所提供 施設	総 数	6	460	284	284	0	38	40	1	
	公 立	5	400	247	247	0	36	40	1	
	私 立	1	60	37	37	0	2	0	0	



## 3 低所得者福祉

## (1) 生活福祉資金

## 3-1 生活福祉資金貸付決定状況

	新規申請	新規貸付決定						
		総数	福祉費	緊急小口 資金	教育支援 資金	総合支援 資金	不動産担保型 生活資金	不動産担保型 生活資金 (要保護向け)
件数	652	650	28	223	205	189	0	5
金額 (円)	462,859,875	462,159,875	23,915,000	22,210,000	208,566,000	139,414,875	0	68,054,000

(注) 生活福祉資金貸付制度は平成 21 年 10 月 26 日付で改正している。

## (2) 城北労働・福祉センター

## 3-2 城北労働・福祉センターの利用状況

相談 受付数	相談延件数									
	総数	労働	医療	生活 保護法 関係	その他の 福祉法 関係	応急援護				その他
						給食	交通	物品	宿泊	
2,984	3,132	54	80	27	0	1,421	60	207	929	354

## 4 高齢者福祉

## (1) 高齢者福祉相談

## 4-1 養護老人ホームの入所に係る相談及び待機者数の状況

相談取扱実人員	左のうち申請受理件数	入所待機者数（月末）
270	75	594

## (2) 高齢者福祉施設

## 4-2 養護・特別養護老人ホーム（介護老人福祉施設）の状況（月末）

	施設数	定員	現 在 員 数					入所人員	退所人員	
			総数	措 置 人 員			その他			
				都内	都外委託	計				
養護老人ホーム	総数	32	3,894	3,821	3,529	292	3,821	—	64	102
	公立	1	663	511	463	48	511	—	1	4
	私立	31	3,231	3,310	3,066	244	3,310	—	63	98
特別養護老人ホーム (介護老人福祉施設)	総数	409	36,460	35,580	78	1	79	35,501	952	870
	公立	51	4,621	4,514	17	0	17	4,497	114	106
	私立	358	31,839	31,066	61	1	62	31,004	838	764

## 4-3 軽費・有料老人ホームの状況（月末）

	施設数	定員	在籍人員	入所人員	退所人員	
軽費老人ホーム (ケアハウス)	総数	38	1,905	1,799	2	22
	公立	8	375	343	0	9
	私立	30	1,530	1,456	2	13
軽費老人ホーム (A型)	総数	9	660	652	6	6
	公立	0	0	0	0	0
	私立	9	660	652	6	6
軽費老人ホーム (B型)	総数	4	220	139	0	4
	公立	2	150	82	0	2
	私立	2	70	57	0	2
有料老人ホーム	505	31,630	25,360	730	458	

## (3) 高齢者医療

## 4-4 高齢者医療制度対象者数（月末）

平成20年3月で制度終了のため削除

## (4) 介護保険

## 4-5 第1号被保険者数

前月末現在	当月中増	当月中減	当月末現在
2,613,018	13,156	11,398	2,614,776

## 4-6 要介護（要支援）認定者数

	要支援 1	要支援 2	計	経過 的要 介護	要介護 1	要介護 2	要介護 3	要介護 4	要介護 5	計	合計
第1号被保険者	60,264	54,513	114,777	0	73,521	76,368	58,802	55,011	52,691	316,393	431,170
65歳以上75歳未満	8,970	8,798	17,768	0	10,484	11,455	8,005	6,818	6,964	43,726	61,494
75歳以上	51,294	45,715	97,009	0	63,037	64,913	50,797	48,193	45,727	272,667	369,676
第2号被保険者	994	1,520	2,514	0	1,926	3,039	2,027	1,713	2,241	10,946	13,460
総数	61,258	56,033	117,291	0	75,447	79,407	60,829	56,724	54,932	327,339	444,630

## 4-7 居宅介護（支援）サービス受給者数

	予防給付			介護給付							合計
	要支援 1	要支援 2	計	経過 的要 介護	要介護 1	要介護 2	要介護 3	要介護 4	要介護 5	計	
第1号被保険者	32,198	36,358	68,556	0	53,188	58,448	39,773	28,823	22,125	202,357	270,913
第2号被保険者	439	929	1,368	0	1,265	2,362	1,474	1,113	1,114	7,328	8,696
総数	32,637	37,287	69,924	0	54,453	60,810	41,247	29,936	23,239	209,685	279,609

## 4-8 地域密着型（介護予防）サービス受給者数

	予防給付			介護給付							合計
	要支援 1	要支援 2	計	経過 的要 介護	要介護 1	要介護 2	要介護 3	要介護 4	要介護 5	計	
第1号被保険者	44	57	101	0	2,616	4,193	4,995	3,448	2,839	18,091	18,192
第2号被保険者	1	0	1	0	24	59	86	68	86	323	324
総数	45	57	102	0	2,640	4,252	5,081	3,516	2,925	18,414	18,516

## 4-9 施設介護サービス受給者数

	予防給付			介護給付							合計
	要支援 1	要支援 2	計	要介護 1	要介護 2	要介護 3	要介護 4	要介護 5	計		
介護老人福祉施設	0	0	0	1,068	3,084	7,712	12,379	12,960	37,203	37,203	
第1号被保険者	0	0	0	1,061	3,060	7,639	12,261	12,791	36,812	36,812	
第2号被保険者	0	0	0	7	24	73	118	169	391	391	
介護老人保健施設	0	0	0	1,860	3,842	5,133	5,376	3,155	19,366	19,366	
第1号被保険者	0	0	0	1,827	3,742	5,000	5,247	3,063	18,879	18,879	
第2号被保険者	0	0	0	33	100	133	129	92	487	487	
介護療養型医療施設	0	0	0	43	170	457	1,997	4,759	7,426	7,426	
第1号被保険者	0	0	0	42	165	450	1,942	4,600	7,199	7,199	
第2号被保険者	0	0	0	1	5	7	55	159	227	227	
総数	0	0	0	2,949	7,026	13,107	19,453	20,609	63,144	63,144	

(注) (4) 介護保険は速報値であり、今後変動する場合があります。

確定値は後日、ホームページの「東京都介護サービス情報」に掲載しますので、参照してください。

アドレス [http://www.fukushihoken.metro.tokyo.jp/kourei/hoken/kaigo\\_lib/info/chosa/geppo/index.html](http://www.fukushihoken.metro.tokyo.jp/kourei/hoken/kaigo_lib/info/chosa/geppo/index.html)

## 5 児童福祉

## (1) 児童相談

## 5-1 児童相談所の相談受付状況

	総 数	養護相談		保健 相談	相 体 不 自 由 談	視 聴 覚 障 害 談	言 語 障 害 相 談	重 障 害 心 身 談	知 的 障 害 談	自 閉 症 相 談	く 犯 行 為 等	触 法 行 為 等 談	不 登 校 相 談	性 相 格 行 動 談	し つ け 相 談	適 性 相 談	こ 遅 れ ば 相 談	そ 相 の 他 の 談	(再 掲)	
		被 相 談 待	そ の 他																い 相 い じ め 談	児 売 被 相 春 童 等 害 談
総 数	2,224	325	271	54	28	3	3	34	513	18	89	49	60	171	55	64	4	483	7	0
0～5歳	739	123	119	46	23	3	2	10	199	3	0	0	3	0	55	11	4	138	0	0
6～11歳	581	130	67	4	4	0	1	1	132	12	7	8	29	72	0	29	0	85	1	0
12～14歳	439	48	37	2	1	0	0	1	104	2	45	32	15	47	0	19	0	86	6	0
15～17歳	378	24	44	2	0	0	0	0	74	1	37	8	12	49	0	4	0	123	0	0
18歳以上	87	0	4	0	0	0	0	22	4	0	0	1	1	3	0	1	0	51	0	0

## 5-2 児童相談所の相談対応状況

総数	対 応 件 数												未対応 (月末)		施 設 入 所 待 機 数 (月末)
	面 接 指 導	訓 戒 ・ 誓 約	児 童 福 祉 司 の 指 導	児 童 委 員 の 指 導	児 童 家 庭 支 援 セ 委 託	福 祉 事 務 所 へ 送 致 等	児 童 福 祉 施 設		里 親	指 定 医 療 機 関 委 託	家 庭 裁 判 所 に 送 致	そ の 他 補 導	一 時 保 護	そ の 他 保 護	
							入 所	通 所							
3,017	2,541	0	227	7	0	5	144	0	19	0	3	71	99	2,207	95

## 5-3 福祉事務所の相談対応状況

総 数	知的障害者 福祉司等の 指導	施設入所		法第22～23 条の措置権 者への報告 又は通知等	児童相談所 へ送致又は 通知等	児童相談所 の委嘱に よる調査 の完了	他の機関に 斡旋・紹介	相談・ 助 言 その他
		助産施設	母子生活 支援施設					
14,702	0	62	43	5	11	30	375	14,176

## 5-4 児童相談所の被虐待児童相談対応状況

	計	虐 待 内 容 別			
		身体的虐待	性的虐待	心理的虐待	保護の怠慢 (ネグレクト)
計	503	272	5	76	150
0歳～学齢前児童	190	109	1	27	53
小学生	210	103	1	41	65
中学生	67	35	2	7	23
高校生・その他	36	25	1	1	9

## (2) 児童福祉施設

## 5-5 保育所の状況(初日)

	施設数	定員	在籍人員			入所人員		退所人員	
			総数	入所	私的契約入所	入所	私的契約入所	退所	私的契約入所
総数	1,753	175,162	175,879	175,858	21	334	0	591	2
公立	978	97,723	96,427	96,406	21	172	0	349	2
民営再掲	116	11,096	10,871	10,871	0	11	0	43	0
私立	775	77,439	79,452	79,452	0	162	0	242	0

## 5-6 乳幼児・児童養護施設・児童自立支援施設の状況

	乳 児 院			児童養護施設			児童自立支援施設		
	施設数	定員	措置人員	施設数	定員	措置人員	施設数	定員	措置人員
総数	10 (0)	512 (0)	418	62 (8)	3,214 (250)	2,797	4 (1)	254 (1)	111 [4]
公立	0	0	0	6	438	412	3	253	110
私立	10 (0)	512 (0)	418	56 (8)	2,776 (250)	2,487	1 (1)	1 (1)	1

- (注) 1. 都外委託施設数、協定定員を( )内に再掲。  
 2. 実施機関が措置した数。都外措置委託児を含む。  
 3. 国立施設を除く。但し、児童自立支援施設の措置人員のみ[ ]内に別掲。

## (3) 里親及び小規模住居型児童養育事業(ファミリーホーム)

## 5-7 登録委託状況(月末)

	登録家庭数 又は 事業所数	委託家庭数 (当月末)	委 託 児 童 数						委託家庭数 (前月末)
			総数	0歳	1～6歳	7～12歳	13～15歳	16歳以上	
里親総数	612	300	396	0	134	153	64	45	302
養育家庭	445	269	365	0	105	152	63	45	270
専門養育家庭	17	1	1	0	0	0	1	0	1
親族里親	1	1	1	0	0	1	0	0	1
養子縁組	149	29	29	0	29	0	0	0	29
小規模住居型 児童養育事業 (ファミリー ホーム)	10	—	44	0	6	16	7	16	—

## 6 ひとり親福祉

## (1) 母子相談

## 6-1 母子自立支援員の新規相談受付状況

総 数	生活一般	児 童	生 活 援 護			その他
			計	母子福祉資金	その他	
8,352	3,563	897	3,280	2,390	890	612

## (2) 母子生活支援施設

## 6-2 母子生活支援施設の状況

	施設数 (初日)	定員 (世帯) (初日)	在籍 (月末)		入所		私的契約入所		退所		私的契約退所	
			世 帯	人 員	世 帯	人 員	世 帯	人 員	世 帯	人 員	世 帯	人 員
総 数	37	766	601	1,468	27	70	0	0	34	85	0	0
公 立	19	396	295	734	15	43	0	0	16	39	0	0
私 立	18	370	306	734	12	27	0	0	18	46	0	0

## (3) 母子福祉資金

## 6-3 母子福祉資金貸付決定状況

	新規申請	新 規 貸 付 決 定						
		総 数	事業開始	事業継続	修 学	技能習得	修 業	就職支度
件 数	3,899	3,898	0	1	238	5	2	1
金額 (千円)	1,728,242	1,728,200	0	980	75,968	2,014	686	80

(つづき)

	新 規 貸 付 決 定						加算分 (再掲)	
	医療介護	生 活	住 宅	転 宅	就学支度	結 婚	修 学	修 業
件 数	0	20	0	18	372	0	0	0
金額 (千円)	0	4,039	0	4,506	144,414	0	0	0

(注) 新規申請件数を除き、次年度貸付分は含まない。

## (4) 児童扶養手当

## 6-4 児童扶養手当受給状況 (月末)

母子世帯類型別受給者数							父子世帯類型別受給者数		
総数	生別母子世帯		死別母子世帯	未婚の母子世帯	障害者世帯	遺棄世帯	生別父子世帯		死別父子世帯
	離婚世帯	その他					離婚世帯	その他	
82,894	65,881	110	1,060	8,775	276	499	2,799	1	419

(つづき)

父子世帯類型別受給者数			その他の世帯	異動状況	
未婚の父子世帯	障害者世帯	遺棄世帯		資格取得	資格喪失
50	76	27	2,921	1,111	5,354

## 7 女性福祉

## (1) 女性相談

## 7-1 女性相談センター及び婦人相談員の相談経路別受付状況

	総数	本人自身	警察関係	法務関係	女性相談センター・婦人相談所	他の婦人相談員	福祉事務所	児童相談所	他の相談機関施設	医療機関	教育関係	労働関係	縁故者・知人等	その他
女性相談センター	2,223	1,873	45	0	0	1	62	1	54	4	0	0	33	150
婦人相談員	2,307	1,805	41	1	45	29	105	6	143	28	8	1	63	32

## 7-2 女性相談受付の内訳

	計	5 条 違 反	売 春 強 要	人 間 関 係											
				夫婦関係				親族関係				カ ー 男 性 的 い や が ら せ ・ ス ト ー リ ー 女 性 の 暴 力 関 係 (性的いやがらせ・ストーカー被害・恋愛のもつれ等)	職場・近隣関係		
				離 婚 の 問 題	夫 等 の 暴 力	保 護 命 令	そ の 他	親 の 暴 力	(子 ど も の 暴 力 含 む)	他 の 親 族 の 暴 力	そ の 他		恋 人 ・ 知 人 等 の 暴 力	そ の 他	
電話・手紙相談(主訴)	2,987	0	2	218	445	6	151	23	15	14	251	68	55	220	
電話・手紙相談(主訴以外の相談)	701	0	0	53	73	4	39	11	2	1	68	12	1	13	
来所・出張・巡回相談(主訴)	1,543	0	0	184	320	3	24	19	15	6	44	15	16	12	
来所・出張・巡回相談(主訴以外の相談)	1,355	1	0	124	77	15	37	13	9	4	91	10	2	26	

## (つづき)

	経 済 関 係	医 療 健 康 関 係	(住 居 相 談 ・ 立 ち 退 き 等) 関 係	職 業 関 係	施 設 入 所	人 身 取 引 被 害 関 係	そ の 他
電話・手紙相談(主訴)	145	681	96	23	35	0	539
電話・手紙相談(主訴以外の相談)	92	132	60	36	32	0	72
来所・出張・巡回相談(主訴)	318	173	110	34	73	0	177
来所・出張・巡回相談(主訴以外の相談)	322	141	161	81	65	0	176

## 7-3 女性相談センター及び婦人相談員の相談対応状況（月中）

	対応済実人員															未対応人員 (月末)	
	総数	女性 福祉 資金 の貸付	女性 福祉 施設 に入所	人 保護 施設 に入所	就 職 ・ 自 営	結 婚	帰 宅	帰 郷	福 祉 事 務 所 へ 移 送	女性 相 談 セ ン タ ー (員) へ 移 送	他 府 県 の 女 性 相 談 セ ン タ ー (員) へ 移 送	そ の 他 の 関 係 機 関 ・ 施 設 へ 移 送	助 言 指 導	住 宅 入 居	無 断 退 所	その他	一 時 保 護
女性相談センター	2,226	・	6	1	0	10	8	62	0	7	65	1,311	6	0	750	27	0
婦人相談員	2,308	33	・	3	1	29	9	122	42	4	171	1,621	26	4	231	・	0

## (2) 婦人保護施設

## 7-4 婦人保護施設の状況（月末）

	施設数	定員	在籍人員	入所人員	退所人員
総数	5 (1)	230 (40)	128	15	19
公立	1	70	26	1	1
私立	4 (1)	160 (40)	102	14	18

(注) 都が委託できる都外施設数・定員を（ ）内に別掲。人員は都外委託分を含む。



## 8. 障害者福祉

## (1) 障害者の手帳

## 8-1 身体障害者手帳交付台帳登載状況(月末)

	障害別登載数													新規 交付数	転入数	転出・ 返還数
	総数	視覚	聴覚・ 平衡 機能	音声・ 言語・ そしゃ く機能	肢 体 不自由	内部障害										
						心 機 能	臓 機 能	じん 臓 機 能	呼吸器 機 能	膀胱直 腸機能	小 機 能	腸 機 能	免 疫 機 能			
総数	459,200	39,013	44,057	6,989	248,687	56,667	30,790	9,174	18,026	725	4,636	436	2,572	81	1,800	
18歳 未満	23,928	2,028	4,810	399	14,652	1,388	152	173	194	35	5	92	62	2	9	
18歳 以上	435,272	36,985	39,247	6,590	234,035	55,279	30,638	9,001	17,832	690	4,631	344	2,510	79	1,791	

## 8-2 ア. 知的障害者「愛の手帳」の交付状況(月末)

	障 害 程 度 別 交 付 数					新規交付数	返還数
	総 数	1 度 (最重度)	2 度 (重 度)	3 度 (中 度)	4 度 (軽 度)		
総 数	69,807	2,577	18,127	19,313	29,790	186	56
0～6歳 (就学前)	2,214	65	295	763	1,091	41	0
6～17歳	14,121	231	3,027	3,456	7,407	91	6
18歳以上	53,472	2,281	14,805	15,094	21,292	54	50

イ. 精神障害者保健福祉手帳本月交付件数  
及び本月末所持者数

中 部	区分	本月交付件数	本月末所持者数
	総 数	2,400	61,880
	等級1	218	6,021
	等級2	1,345	34,697
	等級3	837	21,162

## (2) 障害者の相談・援護

8-3 心身障害者福祉センターの相談・判定状況  
ア. 取扱実人員

	総 数	身 体 障 害	知 的 障 害
総 数	1,666	1,142	524

## イ. 相談延件数

	総 数	手 帳	医療保健	補装具	職 業	施 設	生 活	教 育	その他
総 数	882	236	127	250	27	75	51	13	103
身体障害	596	21	127	250	21	44	30	13	90
知的障害	286	215	0	0	6	31	21	0	13

## ウ. 判定件数及びその他の件数

	判 定					判定書 (意見書)等 交付件数
	総 数	医学的 判 定	心理学的 判 定	職能的 判 定	その他の 判 定	
総 数	1,026	822	182	5	17	679
身体障害	620	599	0	4	17	384
知的障害	406	223	182	1	0	295

※ 精神保健福祉センター実績は衛生編P23に掲載

## 8-4 福祉事務所の身体障害者更生援護の状況

	相 談 実人員	相 談 内 容											
		総数	身 体 障 害 者手帳	自立支援 医療(更 生医療)	補装具	職 業	在 宅	施 設	医 療 保 健	生 活	無料乗車券等 件 数		その他
											都営	民営バス	
総 数	32,295	40,615	11,259	1,156	4,220	267	7,705	778	1,667	2,974	2,454	683	7,452
視 覚 障 害	2,692	3,584	718	1	430	33	1,095	66	132	343	175	59	532
聴覚・平衡機能 障害	2,475	3,544	846	1	851	29	501	25	132	269	224	52	614
音 声・言 語・そ しゃく機能障害	433	510	173	6	16	4	122	16	31	36	30	1	75
肢 体 不 自 由	15,238	18,971	5,424	69	2,583	141	3,972	628	676	1,302	1,105	207	2,864
内 部 障 害	11,437	13,986	4,093	1,079	325	60	2,015	43	696	1,024	920	364	3,367
他(手帳なし,18 歳未満)(別掲)	2,585	3,497	942	42	717	26	392	34	105	207	311	24	697

## 8-5 知的障害者相談状況

相談実人員	相 談 延 件 数									
	総 数	施 設	職親委託	職 業	医療保健	生 活	教 育	居 宅	愛の手帳	その他
6,158	9,611	2,088	15	354	257	1,160	261	2,124	651	2,701

## (3) 障害者医療

## 8-6 心身障害者医療助成費対象者数

	総 計			
	国 保	社 保	後期高齢	計
総 計	58,533	29,549	19,704	107,786
区 部	39,014	19,405	13,175	71,594
市 部	18,855	9,956	6,257	35,068
郡 部	457	150	179	786
島 部	207	38	93	338

## (4) 障害者(児)の施設

## 8-7 身体障害者更生援護施設(旧法指定施設)の入所待機数(月末)

	身体障害者更生施設	身体障害者療護施設	身体障害者授産施設
入所待機数	4	163	3

(注) 障害者自立支援法に基づく新体系サービスへの移行施設を除く。

## 8-8 身体障害者通所授産施設(旧法指定施設)の入所状況(月末)

	身体障害者通所授産施設			身体障害者小規模通所授産施設		
	施設数	定員	入所人員	施設数	定員	入所人員
総数	16	474	100 (2)	17	315	322
国立	0	0	0 (0)	0	0	0
公立	6	169	31 (0)	0	0	0
私立	10	305	69 (2)	17	315	322
入所待機数	0					

(注) ( ) 内は、都外施設入所者数の別掲。

障害者自立支援法に基づく新体系サービスへの移行施設を除く。

## 8-9 知的障害者援護施設(旧法指定施設)等の入所状況(月末)

## その1

		知的障害者更生施設					知的障害者授産施設					
		都内			都外		都内			都外		
		施設数	定員	入所人員	施設数	入所人員	施設数	定員	入所人員	施設数	入所人員	
総数		41	2,037	1,080	66	1,040	63	2,545	1,602	8	173	
公立	入所	入所部	0	0	0	0	8	0	0	0	4	
		通所部	0	0	0	0	0	0	0	0	0	
	通所	21	917	489	0	2	24	1,036	664	0	0	
私立	入所	入所部	17	1,075	513	66	1,004	1	55	22	6	121
		通所部	1	15	0	0	2	0	0	0	0	0
	通所	2	30	78	0	24	38	1,454	916	2	48	
入待機所数	入所	854 (514)										
	通所	56 (41)					66 (37)					

## その2

	知的障害者小規模通所授産施設			知的障害者通所授産施設				
	施設数	定員	入所人員	都内			都外	
				施設数	定員	入所人員	施設数	入所人員
総数	12	212	165	6	185	173	3	10
公立	0	0	0	6	185	163	0	3
私立	12	212	165	0	0	10	3	7
入所待機数				20 (15)				

(注) 1 障害者自立支援法に基づく新体系サービスへの移行施設を除く。

2 ( ) 内は、在宅待機者数の再掲。

3 待機数は障害者自立支援法に基づく新体系サービスへの待機者を含む(新体系の生活介護は更生施設の通所に、訓練等給付は授産施設の通所に計上。)

## 8-10 障害児施設の入所状況（月末）

## その1

	知的障害児施設			自閉症児施設			知的障害児通園施設			盲児施設		
	施設数	定員	入所人員	施設数	定員	入所人員	施設数	定員	入所人員	施設数	定員	入所人員
総数	16	833	686	1	45	21	12	482	496	1	10	7
	(7)	(235)	(198)	(1)	(45)		(0)	(0)		(1)	(10)	
公立	4	438	340	0	0	0	7	226	184	0	0	0
	(0)	(0)		(0)	(0)		(0)	(0)				
私立	12	395	346	1	45	21	5	256	312	1	10	7
	(7)	(235)		(1)	(45)		(0)	(0)		(1)	(10)	

## その2

	ろうあ児施設			難聴幼児通園施設			肢体不自由児施設				
	施設数	定員	入所人員	施設数	定員	入所人員	施設数	入所		通園	
								定員	入所人員	定員	入所人員
総数	1	30	11	2	70	84	6	254	80	120	122
	(0)	(0)		(0)	(0)		(2)	(4)	(0)	(0)	
公立	0	0	0	0	0	0	4	64	18	120	122
							(2)	(4)		(0)	
私立	1	30	11	2	70	84	2	190	62	0	0
	(0)	(0)		(0)	(0)		(0)	(0)		(0)	

## その3

	肢体不自由児通園施設			肢体不自由児療護施設			重症心身障害児施設			情緒障害児短期治療施設		
	施設数	定員	入所人員	施設数	定員	入所人員	施設数	定員	入所人員	施設数	定員	入所人員
総数	3	80	110	2	18	0	19	1,267	1,145	0	0	0
	(1)	(0)		(2)	(18)		(10)	(96)	(90)	(0)	(0)	
公立	2	40	58	0	0	0	6	458	437	0	0	0
	(1)	(1)					(2)	(2)				
私立	1	40	52	2	18	0	13	809	708	0	0	0
	(0)	(0)		(2)	(18)		(8)	(94)		(0)	(0)	

(注) 都外委託施設数、協定定員及び入所人員を（ ）内に再掲。 国立施設を除く。

入所人員は利用契約及び措置人員からなり、都外委託を含む。

## (5) 特別児童扶養手当・特別障害者手当・障害児福祉手当等

## 8-1-1 特別児童扶養手当受給者及び対象児童の状況（月末）

受給者数	対象児童数								
	総数	身体障害				精神障害			
		外部障害		内部障害		知的障害のみ		知的障害及び知的障害以外の精神障害	
		1級	2級	1級	2級	1級	2級	1級	2級
10,403	10,713	3,384	496	392	847	2,857	2,414	0	0

## (つづき)

対象児童数								資格取得児童数	資格喪失児童数
精神障害						重複障害			
知的障害以外の精神障害のみ		旧区分							
		知的障害		知的障害以外の精神障害					
1級	2級	1級	2級	1級	2級	1級	2級		
3	38	0	0	0	0	282	0	141	97

## 8-1-2 特別障害者手当・障害児福祉手当等の受給状況

障害児福祉手当			特別障害者手当			福祉手当(経過措置分)	
受給者数	異動状況		受給者数	異動状況		受給者数	
	資格取得	資格喪失		資格取得	資格喪失		
4,276	55	47	11,346	111	73	621	

## 8-1-3 重度心身障害者(児)手当受給状況（月中）

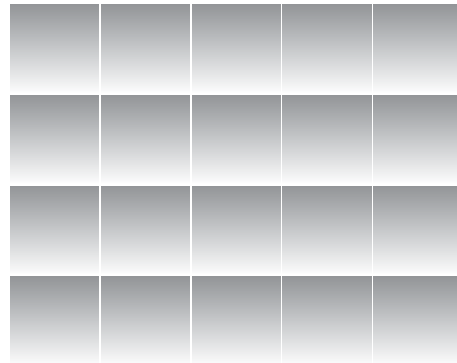
受給者数											異動状況	
総数	年齢別			障害別							資格取得	資格喪失
	20歳未満	20～65歳未満	65歳以上	知的障害	重複障害					身体障害		
					視覚	聴覚	肢体	内部	その他			
9,521	1,941	7,177	403	5,885	85	65	972	39	44	2,431	61	42

## (6) 心身障害者扶養年金

## 8-1-4 心身障害者扶養年金加入・給付状況（月末）

年金加入状況					年金給付状況										
障害者数					新規加入	脱退	受給者数	新規付	受給権消滅	支給一時差止	支給止	差解除	停止解除	一時金給付	
総数	知的障害	身体障害	精神病	その他										弔慰金	葬祭料
18,613	11,426	5,067	969	1,151	0	1	9,834	1	22	130	0	32	0	0	20

# 衛生行政統計 編



## 表章記号の規約

計数のない場合	—
計数不明又は計数を表章する事が不適当な場合	…
統計項目のありえない場合	・
比率が微小（0.05未満）の場合	0.0
減少をあらわす場合	▲又は△

注 本書に掲載の数値は速報値のため、今後公表される数値と相違する場合があります。また、数値は四捨五入のため、総数と内訳の合計が一致しない場合もあります。

## 1 東京都保健医療情報センター運営状況

(平成23年3月分)

## a. 保健医療情報センター取扱い実績

(単位：件数)

総数	保健医療 福祉相談 (b)	夜間休日 案内	夜間休日 連絡通報 受理業務 (c)	聴覚障害 者FAX サービス	音声自動 応答によ る医療機 関案内	精神科救急 医療情報 センター (d)	外国語対応相談	
							医療情報 サービス	救急通訳 サービス
15,371	5,434	6,279	362	(0)	1,761	1,154	368	13

注.( )内は、再掲です。

## b. 保健医療福祉相談内容

(単位：件数)

総数	医療機関 案内	医療費 生活費	制度案内	病気の 不安	施設案内	医療機関 苦情	都政	その他
6,139	4,180	14	46	911	143	19	46	780

注. 1件の相談で、複数の相談内容がある場合は、それぞれ該当の相談に計上してあります。

## c. 夜間休日連絡通報受理業務内容

(単位：件数)

総数	精神科 救急診療 受理	精神保健 相談	感染症 発生届	食中毒 発生届	動物関係 の届け・ 相談	健康関係 の相談	その他
362	161	27	53	4	33	4	80

## d. 精神科救急医療情報センター取扱い実績

(単位：件数)

総数	救急医療 相談	初期救急	二次救急	身体 合併症
1,154	1,106	9	38	1

## e. インターネットアクセス件数

(単位：件数)

総数	ホームペ ジアクセス 件数	携帯サイ トアクセ ス件数
106,235	93,096	13,139

資料：医療政策部医療政策課 (a. b. c. e)、障害者施策推進部精神保健・医療課 (d)



(平成23年3月分)

種 類	総 数	(内 訳)			(参 考) 却下・取下げ
		新規承認	継続承認	再交付	
小 児 慢 性 疾 患	964	95	692	177	13
悪 性 新 生 物	138	15	90	33	3
慢 性 腎 疾 患	73	7	54	12	3
ぜ ん そ く	21	1	17	3	-
慢 性 心 疾 患	238	30	169	39	2
内 分 泌 疾 患	242	20	172	50	3
膠 原 病	33	5	26	2	-
糖 尿 病	57	7	40	10	-
先 天 性 代 謝 異 常	38	2	32	4	-
慢 性 血 液 疾 患	32	1	23	8	2
神 経 ・ 筋 疾 患	65	5	49	11	-
慢 性 消 化 器 疾 患	27	2	20	5	-
妊 娠 高 血 圧 症 候 群 等	4	4	-	-	-
養 育 医 療	30	25	1	4	-
療 育 給 付	1	1	-	-	-
育 成 医 療	39	16	21	2	-
肢 体 不 自 由	6	3	3	-	-
視 覚 障 害	1	1	-	-	-
聴 覚 ・ 平 衡 機 能 障 害	2	1	1	-	-
音 声 ・ 言 語 機 能 障 害	15	3	10	2	-
心 臓 機 能 障 害	13	7	6	-	-
腎 臓 機 能 障 害	-	-	-	-	-
肝 臓 機 能 障 害	-	-	-	-	-
小 腸 機 能 障 害	-	-	-	-	-
そ の 他 の 内 臓 障 害	2	1	1	-	-
免 疫 機 能 障 害	-	-	-	-	-

- 注 1. 小児慢性疾患は、特別区及び市町村分である。  
 2. 妊娠高血圧症候群等、養育医療、療育給付及び育成医療は、市町村分である。  
 3. 却下・取下げは申請に対するものである。  
 4. 平成19年4月統計データから妊娠中毒症の事業名が妊娠高血圧症候群等に変更された。  
 5. 22年4月1日より肝臓移植が育成医療の医療費助成の適用になった。

資料：少子社会対策部家庭支援課

## 3 自立支援医療費（精神通院）

（平成23年3月分）

区分	総数	被用者保険		国民健康保険			後期高齢者 医療制度	生活 保護法	その他
		本人	家族	一般	退職本人	退職家族			
申請	11,876	1,822	1,824	5,002	69	92	244	2,822	1
合格	11,874	1,822	1,824	5,000	69	92	244	2,822	1
承認	11,874	1,822	1,824	5,000	69	92	244	2,822	1

資料：障害者施策推進部精神保健・医療課

## 4 精神保健福祉センター実績

（中部総合精神保健福祉センター：中部  
多摩総合精神保健福祉センター：多摩  
精神保健福祉センター：下谷

（平成23年3月分）

## a 関係機関に対する

技術指導・援助活動件数（単位：件数）

区分	総数	内 訳		
		来所	出張	電話・ 文書
<b>総数</b>	<b>751</b>	<b>35</b>	<b>235</b>	<b>481</b>
中部	保健所	-	34	34
	区市町村	2	15	31
	その他	5	62	56
多摩	保健所	6	19	44
	区市町村	3	22	47
	その他	1	25	36
下谷	保健所	7	13	65
	区市町村	1	11	53
	その他	10	34	115

## b 高齢者精神保健医療相談

（単位：件数）

区分	技術援助(a表の再掲)			個別援助		
	来所	出張	電話・ 文書	来所	訪問	電話・ 文書
<b>総数</b>	<b>5</b>	<b>31</b>	<b>120</b>	<b>-</b>	<b>14</b>	<b>5</b>
中部	5	12	47	-	4	2
多摩	-	8	33	-	4	-
下谷	-	11	40	-	6	3

## c 協力組織育成件数（単位：件数）

区分	総数	来所	出張	電話・ 文書	
					<b>総数</b>
中部	共同作業所等	14	-	2	12
	協力事業所	-	-	-	-
	地域組織等 その他	9	2	7	-
多摩	共同作業所等	7	-	2	5
	協力事業所	1	1	-	-
	地域組織等 その他	10	-	1	9
下谷	共同作業所等	41	2	10	29
	協力事業所	-	-	-	-
	地域組織等 その他	8	2	1	5
		90	1	19	70

## d 広報普及件数（単位：件数）

区分	総数	ビデオ パネル	見学 案内	講演 会	情報提供			
					総数	ホーム ページ	資料 配布	その他
<b>総数</b>	<b>19</b>	<b>4</b>	<b>7</b>	<b>8</b>	<b>52</b>	<b>-</b>	<b>23</b>	<b>29</b>
中部	件数	8	1	4	3	40	-	11
	実人員 貸出数	215	-	98	117			
多摩	件数	5	2	3	-	2	-	2
	実人員 貸出数	43	-	43	-			
下谷	件数	6	1	-	5	10	-	10
	実人員 貸出数	92	-	-	92			
		4	4	-	-			

## e 精神保健福祉相談

(単位：件数)

区 分		個 別 相 談				心の電話相談
		総 数	電話・文書	面 接	訪 問	
総 数		2,897	334	233	73	2,257
中 部	ア ル コ ー ル	41	15	11	-	15
	薬 物 期	53	25	16	-	12
	思 春 期	74	28	26	-	20
	高 齢 者	24	-	-	-	24
その他精神一般		704	15	6	-	683
多 摩	ア ル コ ー ル	71	23	21	-	27
	薬 物 期	43	20	11	1	11
	思 春 期	82	10	39	1	32
	高 齢 者	12	-	-	-	12
その他精神一般		813	18	19	1	775
下 谷	ア ル コ ー ル	35	17	6	-	12
	薬 物 期	57	29	14	-	14
	思 春 期	70	28	23	3	16
	高 齢 者	35	2	-	30	3
その他精神一般		783	104	41	37	601

## f 通所訓練（精神科デイケア）利用者状況

(単位：人／回)

区 分		在籍状況（実）				利用状況（延）				延利用者総数	訓練日数	一日当たり利用者数	通所訓練部門での相談			
		前月末現在数	本月入所者数	本月退所者数	本月末現在数	プログラム利用者数	試験参加者数	就労援助利用者数	その他利用者数				電話・文書	面接	訪問	
総 数		156	24	18	162	843	253	1	246	1,343	-	101	762	594	5	
中 部	作業訓練	-	36	12	8	40	313	212	-	53	578	16	36	51	96	-
	デイ・ケア	-	38	6	5	39	193	38	-	146	377	14	27	222	244	-
多 摩	作業訓練	-	-	-	-	-	-	-	-	-	-	-	-	171	97	4
	デイ・ケア	-	70	4	3	71	282	-	1	23	306	10	31	282	109	1
下 谷	作業訓練	-	-	-	-	-	-	-	-	-	-	-	-	-	-	-
	デイ・ケア	-	12	2	2	12	55	3	-	24	82	11	7	36	48	-

## g 入所訓練（病室、生活訓練施設）利用者状況

(単位：人／回)

区 分		在籍状況（実）				退所後利用		試験泊・体験泊		延利用者総数	訓練日数	一日当たり利用者数	入所訓練部門での相談		
		前月末現在数	本月入所者数	本月退所者数	本月末現在数	実人員数	延利用者数	実人員数	延利用者数				電話・文書	面接	訪問
総 数		33	7	39	1	3	18	-	-	775	-	24	1,923	2,544	417
中 部	病 室	-	4	3	7	-	-	-	-	105	31	3	258	1,070	118
	ホステル	-	15	1	16	-	1	5	-	319	31	10	868	788	106
多 摩	病 室	-	-	-	-	-	-	-	-	-	31	-	59	77	35
	ホステル	-	14	3	16	1	2	13	-	351	31	11	738	609	158

## h 研修実施状況（単位：人／回）

区分	回 数	実人数	延人数
総数	-	-	-
中部	-	-	-
多摩	-	-	-
下谷	-	-	-

注：平成18年4月分より、d表の区分の表示内容を変更しました。

資料：障害者施策推進部精神保健・医療課

（平成23年3月分）

疾病名	2月 末		認 定		資格喪失		3月 末		
	一般(内重症)	老人(内重症)	一般	老人	一般	老人	一般(内重症)	老人(内重症)	合計(内重症)
総 計	61,737 (14,979)	32,817 (12,752)	1,113	500	419	395	62,431 (15,092)	32,922 (12,787)	95,353 (27,879)
パーチェット病	1,354 (20)	274 (11)	7	1	2	1	1,359 (20)	274 (11)	1,633 (31)
多発性硬化症	1,433 (99)	112 (23)	14	-	1	1	1,446 (99)	111 (23)	1,557 (122)
重症筋無力症	1,162 (14)	597 (11)	9	7	1	5	1,170 (14)	599 (11)	1,769 (25)
全身性エリテマトーデス	5,125 (101)	540 (13)	38	3	11	3	5,152 (101)	540 (13)	5,692 (114)
スモ	24 (24)	117 (117)	-	1	-	-	24 (24)	118 (118)	142 (142)
再生不良性貧血	510 (6)	248 (6)	9	3	-	5	519 (7)	246 (6)	765 (13)
サルコイドーシス	952 (11)	474 (6)	12	1	2	1	962 (11)	474 (6)	1,436 (17)
筋萎縮性側索硬化症	419 (165)	356 (142)	12	10	6	5	425 (163)	361 (141)	786 (304)
汎発性強皮症	1,413 (13)	796 (9)	21	2	5	4	1,429 (13)	794 (9)	2,223 (22)
皮膚筋炎・多発性筋炎	1,134 (13)	445 (10)	16	2	1	3	1,149 (13)	444 (10)	1,593 (23)
特発性血小板減少性紫斑病	1,256 (6)	572 (5)	30	8	7	5	1,279 (9)	575 (5)	1,854 (14)
結節性動脈周囲炎	360 (21)	371 (31)	4	7	2	4	362 (22)	374 (30)	736 (52)
潰瘍性大腸炎	10,813 (10)	1,008 (5)	163	7	17	1	10,959 (10)	1,014 (5)	11,973 (15)
高安病	381 (7)	122 (2)	1	-	-	1	382 (7)	121 (2)	503 (9)
ピュルガー病	331 (3)	127 (7)	2	-	-	-	333 (3)	127 (7)	460 (10)
天疱瘡	309 (4)	135 (1)	3	1	-	-	312 (4)	136 (1)	448 (5)
脊髄小脳変性症	1,171 (172)	928 (134)	16	10	10	6	1,177 (170)	932 (134)	2,109 (304)
クローン病	2,852 (26)	97 (-)	36	-	3	-	2,885 (26)	97 (-)	2,982 (26)
劇症型肝炎	11 (11)	- (-)	2	-	4	-	9 (9)	- (-)	9 (9)
悪性関節リウマチ	280 (25)	228 (20)	2	3	-	6	282 (25)	225 (20)	507 (45)
パーキンソン病	2,342 (135)	7,699 (791)	61	133	18	114	2,385 (140)	7,718 (786)	10,103 (926)
アミロイドーシス	78 (10)	41 (6)	4	3	1	1	81 (10)	43 (6)	124 (16)
後縦靭帯骨化症	937 (63)	1,215 (83)	25	14	4	4	958 (64)	1,225 (85)	2,183 (149)
ハンチントン病	51 (12)	17 (4)	2	-	-	-	53 (12)	17 (4)	70 (16)
モヤモヤ病(ウィリス動脈閉塞症)	896 (49)	71 (3)	17	-	1	-	912 (49)	71 (3)	983 (52)
ウェゲナー肉芽腫症	119 (9)	50 (2)	2	-	1	2	120 (9)	48 (1)	168 (10)
特発性拡張型心筋症	1,093 (63)	334 (18)	20	1	6	4	1,107 (63)	331 (17)	1,438 (80)
多系統萎縮症	486 (83)	494 (114)	10	9	5	7	491 (82)	496 (115)	987 (197)
表皮水疱症	25 (1)	1 (-)	-	-	-	-	25 (1)	1 (-)	26 (1)
膿疱性乾癬	94 (2)	44 (1)	2	-	2	-	94 (3)	44 (1)	138 (4)
広範脊柱管狭窄症	119 (16)	244 (24)	3	1	2	1	120 (16)	244 (23)	364 (39)
原発性胆汁性肝硬変	1,083 (7)	718 (6)	13	8	3	2	1,093 (7)	724 (6)	1,817 (13)
重症急性性膝炎	61 (61)	29 (29)	22	12	20	7	63 (63)	34 (34)	97 (97)
特発性大腿骨頭壊死症	696 (8)	120 (1)	11	1	1	1	706 (8)	120 (1)	826 (9)
混合性結合組織病	704 (3)	106 (-)	10	-	1	2	713 (3)	104 (-)	817 (3)
原発性免疫不全症候群	144 (9)	3 (-)	1	-	1	-	144 (9)	3 (-)	147 (9)
特発性間質性肺炎	180 (13)	361 (37)	12	18	3	12	189 (13)	367 (34)	556 (47)
網膜色素変性症	1,475 (158)	854 (104)	15	7	2	6	1,488 (159)	855 (106)	2,343 (265)
ブリオン病	20 (20)	11 (11)	1	4	1	1	20 (20)	14 (14)	34 (34)
肺動脈性肺高血圧症	116 (21)	26 (2)	4	1	2	1	118 (21)	26 (2)	144 (23)
神経線維腫症	315 (8)	34 (4)	2	-	1	1	316 (8)	33 (3)	349 (11)
亜急性硬化性全脳炎	3 (3)	- (-)	-	-	-	-	3 (3)	- (-)	3 (3)
パッド・キアリ症候群	17 (-)	1 (-)	-	-	-	-	17 (-)	1 (-)	18 (-)
慢性血栓性肺高血圧症	85 (6)	51 (2)	1	2	-	1	86 (6)	52 (3)	138 (9)
ライソゾーム病(ファブリー病含む)	68 (15)	3 (-)	2	-	-	-	70 (15)	3 (-)	73 (15)
副腎白質ジストロフィー	12 (4)	2 (1)	1	-	-	-	13 (5)	2 (1)	15 (6)
家族性高コレステロール血症(ホモ接合体)	5 (-)	2 (-)	-	-	-	-	5 (-)	2 (-)	7 (-)
脊髄性筋萎縮症	68 (42)	13 (5)	1	-	-	1	69 (42)	12 (4)	81 (46)
球脊髄性筋萎縮症	47 (7)	22 (5)	3	1	-	1	50 (7)	22 (5)	72 (12)
慢性炎症性脱髄性多発神経炎	316 (27)	120 (6)	4	1	-	-	320 (28)	121 (6)	441 (34)
肥大型心筋症	109 (9)	52 (3)	9	2	-	-	118 (9)	54 (3)	172 (12)
拘束型心筋症	3 (1)	- (-)	1	-	-	-	4 (1)	- (-)	4 (1)
ミトコンドリア病	102 (16)	18 (4)	5	-	1	-	106 (16)	18 (4)	124 (20)
リンパ管筋腫症(LAM)	55 (4)	- (-)	2	-	-	-	57 (4)	- (-)	57 (4)
重症多形滲出性紅斑(急性期)	1 (1)	- (-)	-	1	-	-	1 (1)	1 (1)	2 (2)
黄色靭帯骨化症	36 (-)	29 (-)	3	1	-	-	39 (-)	30 (-)	69 (-)
間脳下垂体機能障害	855 (2)	130 (-)	25	3	3	-	877 (2)	133 (-)	1,010 (2)
国の対象疾病 小計	44,106 (1,639)	20,462 (1,819)	691	289	151	220	44,646 (1,649)	20,531 (1,820)	65,177 (3,469)
先天性血液凝固因子欠乏症等	559 (559)	25 (25)	181	9	181	9	559 (559)	25 (25)	584 (584)
国の対象疾病 計	44,665 (2,198)	20,487 (1,844)	872	298	332	229	45,205 (2,208)	20,556 (1,845)	65,761 (4,053)

## 難病医療費等助成対象者（2-2）（東京都の対象疾病分）

（平成23年3月分）

疾病名	2月 末		認 定		資格喪失		3月 末		
	一般(内重症)	老人(内重症)	一般	老人	一般	老人	一般(内重症)	老人(内重症)	合計(内重症)
進行性筋ジストロフィー	282 ( 121)	30 ( 6)	-	1	-	-	282 ( 121)	31 ( 6)	313 ( 127)
ウィルソン病	116 ( 1)	- ( -)	1	-	-	-	117 ( 1)	- ( -)	117 ( 1)
脊髄空洞症	93 ( 15)	23 ( 6)	1	-	-	-	94 ( 15)	23 ( 6)	117 ( 21)
悪性高血圧	1 ( -)	- ( -)	-	-	-	-	1 ( -)	- ( -)	1 ( -)
骨髄線維症	34 ( 3)	22 ( -)	1	1	-	-	35 ( 3)	23 ( -)	58 ( 3)
ネフローゼ症候群	1,027 ( 11)	188 ( 9)	19	5	4	-	1,042 ( 11)	193 ( 9)	1,235 ( 20)
母斑症	130 ( 9)	3 ( 1)	2	-	-	-	132 ( 9)	3 ( 1)	135 ( 10)
シェーグレン症候群	683 ( 1)	454 ( 1)	6	2	1	2	688 ( 1)	454 ( 1)	1,142 ( 2)
多発性嚢胞腎	317 ( 230)	97 ( 74)	5	2	3	4	319 ( 231)	95 ( 74)	414 ( 305)
特発性門脈圧亢進症	70 ( 2)	27 ( -)	-	1	-	1	70 ( 2)	27 ( -)	97 ( 2)
原発性硬化性胆管炎	60 ( 2)	15 ( -)	1	-	-	-	61 ( 2)	15 ( -)	76 ( 2)
肝内結石症	21 ( -)	4 ( -)	1	1	-	-	22 ( -)	5 ( -)	27 ( -)
ミオトニー症候群	332 ( 44)	14 ( 1)	1	-	2	-	331 ( 44)	14 ( 1)	345 ( 45)
特発性好酸球増多症候群	32 ( -)	7 ( -)	-	-	-	-	32 ( -)	7 ( -)	39 ( -)
アレルギー性肉芽腫性血管炎	152 ( 3)	68 ( 2)	3	1	1	2	154 ( 3)	67 ( 2)	221 ( 5)
強直性脊椎炎	285 ( 6)	59 ( 3)	3	-	1	-	287 ( 6)	59 ( 3)	346 ( 9)
びまん性汎細気管支炎	100 ( 2)	75 ( 1)	3	1	-	1	103 ( 2)	75 ( 1)	178 ( 3)
遺伝性ニューロパチー	102 ( 15)	24 ( 3)	4	-	1	-	105 ( 15)	24 ( 3)	129 ( 18)
遺伝性QT延長症候群	38 ( 1)	1 ( -)	-	-	-	-	38 ( 1)	1 ( -)	39 ( 1)
先天性ミオパチー	44 ( 14)	1 ( -)	1	-	-	-	45 ( 15)	1 ( -)	46 ( 15)
成人スティル病	264 ( 1)	47 ( -)	8	-	-	1	272 ( 1)	46 ( -)	318 ( 1)
網膜脈絡膜萎縮症	22 ( 5)	79 ( 13)	-	-	-	1	22 ( 5)	78 ( 13)	100 ( 18)
自己免疫性肝炎	573 ( 1)	305 ( 1)	8	1	2	2	579 ( 1)	304 ( 1)	883 ( 2)
東京都の対象疾病 小計	4,778 ( 487)	1,543 ( 121)	68	16	15	14	4,831 ( 489)	1,545 ( 121)	6,376 ( 610)
人工透析を必要とする腎不全	12,294 ( 12,294)	10,787 ( 10,787)	173	186	72	152	12,395 ( 12,395)	10,821 ( 10,821)	23,216 ( 23,216)
東京都の対象疾病 計	17,072 ( 12,781)	12,330 ( 10,908)	241	202	87	166	17,226 ( 12,884)	12,366 ( 10,942)	29,592 ( 23,826)

注1. 認定は更新認定を含む。

2. 「慢性肝炎」、「肝硬変・ヘパトーム」については、平成14年9月30日をもって廃止。また、住民税非課税世帯に対する経過措置についても、平成17年9月30日をもって終了した。

3. 平成17年10月1日より疾病（脊髄空洞症）を追加する。

4. 平成21年10月1日より11疾病（新規7、都単独疾病から組替え4）を追加する。

当月	95,353 人	当月重症度	27,879 人
前月	94,554 人	前月重症度	27,731 人
当月-前月=	799 人増	対認定患者比	29.24 %
対前月比	0.85 %		
前年同月	89,788 人		
対前年同月比	6.20 %増		

資料：保健政策部疾病対策課

## 6 エイズ相談件数・抗体検査者数

(平成23年3月分)

区 分	電話相談数	来所(来院) 相談者数	受診者数	抗体等検査者数		
				計	男	女
総 数	2,226	3,044	997	1,718	1,141	577
保 健 所	571	1,724	-	1,061	659	402
東 京 都	109	271	-	184	125	59
特 別 区	420	1,180	-	746	456	290
八 王 子 市	42	273	-	131	78	53
都 立 病 院	1	-	997	16	13	3
エイズ対策係	1,654	1,320	-	641	469	172

資料：健康安全部感染症対策課

(平成23年第9～13週)

病名	東京都		全国	
	第9～13週	平成23年累計	第9～13週	平成23年累計
一類感染症				
エボラ出血熱	-	-	-	-
クリミア・コンゴ出血熱	-	-	-	-
痘	-	-	-	-
南米出血熱	-	-	-	-
ペーブルグ病	-	-	-	-
ラッサ熱	-	-	-	-
二類感染症				
急性灰白髄炎	-	-	-	-
結核	419	1,152	1,618	6,307
ジフテリア	-	-	-	-
重症急性呼吸器症候群	-	-	-	-
鳥インフルエンザ(H5N1)	-	-	-	-
三類感染症				
コレラ	-	-	1	1
細菌性赤痢	8	13	26	58
腸管出血性大腸菌感染症	9	17	42	180
腸チフス	-	-	-	2
パラチフス	1	5	3	8
四類感染症				
E型肝炎	-	4	3	16
ウエストナイル熱	-	-	-	-
A型肝炎	5	11	11	94
エキノкокス症	-	1	-	8
黄熱	-	-	-	-
オウムムス出血熱	1	1	4	7
オムス出血熱	-	-	-	-
回キヤサヌル森林病	-	-	-	-
Q熱	-	-	-	-
狂犬病	-	-	-	-
コキシジアルデス症	-	2	-	2
サザル出血熱	-	-	-	-
腎症候性出血熱	-	-	-	-
西部ウマ脳炎	-	-	-	-
ダニ媒介脳炎	-	-	-	-
炭疽	-	-	-	-
チングニア熱	-	-	-	3
つつが虫病	1	7	5	41
デング熱	3	8	10	28
東部ウマ脳炎	-	-	-	-
鳥インフルエンザ(H5N1を除く)	-	-	-	-
ニパウイルス感染症	-	-	-	-
日本紅斑熱	-	-	-	-
日本脳炎	-	1	-	1
ハンタウイルス肺症候群	-	-	-	-
Bウイルス	-	-	-	-
鼻	-	-	-	-
ブルセラ症	-	-	-	-

病 名	東 京 都		全 国	
	第 9 ～ 13 週	平成 23 年累計	第 9 ～ 13 週	平成 23 年累計
四類感染症(続き)				
ベネズエラウマ脳炎	-	-	-	-
ヘンドラウイルス感染症	-	-	-	-
発しんチフス	-	-	-	-
ボツリヌス症	-	-	-	2
マラリア	4	5	5	11
野 兎 病	-	-	-	-
ライム病	1	1	-	1
リッサウイルス感染症	-	-	-	-
リフトバレー熱	-	-	-	-
類 鼻 疽	-	-	-	-
レジオネラ症	4	10	26	122
レプトスピラ症	1	2	1	2
ロッキーマン山紅斑熱	-	-	-	-
五類感染症				
アメーバ赤痢	22	43	39	169
ウイルス性肝炎(A型・E型を除く)	3	8	7	61
急性性脳炎	1	7	10	92
クリプトスポリジウム症	1	2	1	3
クロイツフェルト・ヤコブ病	3	6	9	26
劇症型溶血性レンサ球菌感染症	4	12	9	58
後天性免疫不全症候群	34	112	51	313
ジアルジア症	1	4	4	17
髄膜炎菌性髄膜炎	-	-	-	1
先天性風しん症候群	-	-	-	-
梅毒	19	48	37	159
破 傷 風	1	1	5	15
バンコマイシン耐性黄色ブドウ球菌感染症	-	-	-	-
バンコマイシン耐性腸球菌感染症	-	-	1	12
風 し ん	2	3	14	41
麻 し ん	7	22	26	93

- 注 1. 医師から直接都内の保健所長に届け出された患者数です。  
 2. 医師から追加して届出があった場合、数値を遡及して修正することがあります。

資料：感染症情報センター（健康安全研究センター）



(平成23年3月分)

種 類	検 査 数	本 所	支 所
総 数	14,294	14,293	1
微 生 物 検 査	5,772	5,771	1
食品・腸内細菌検査	1,225	1,224	1
病原細菌検査	1,539	1,539	-
ウイルス検査	3,008	3,008	-
食 品 化 学 検 査	6,804	6,804	-
食品成分検査	153	153	-
食品添加物検査	2,819	2,819	-
残留物質検査	3,832	3,832	-
食品化学検査	-	-	-
医 薬 品 検 査	845	845	-
医薬品検査	329	329	-
微量分析検査	516	516	-
環 境 保 健 検 査	873	873	-
環境衛生検査	291	291	-
水質検査	582	582	-
生体影響検査	-	-	-

注 平成19年4月分より、報告の項目を変更しました。

資料：健康安全研究センター

(平成23年3月分)

	梅毒血清反応検査			クラミジア抗体検査			淋菌検査	
	検査数 (STS)	検査数 (TPHA)	陽性数	検査数	陽性数 (IgA)	陽性数 (IgG)	検査数 (PCR・LCR)	陽性数
総数	670	392	25	706	114	157	280	-
男	402	250	21	428	57	74	175	-
女	268	142	4	278	57	83	105	-

資料：健康安全部感染症対策課

## 10

## 大気汚染健康障害者医療費助成被認定者

(平成23年3月分)

疾病名	患者数	年齢階層別					
		0～17歳	0～19歳	20～39歳	40～59歳	60～74歳	75歳以上
総数	85,176	27,267	29,583	17,267	19,218	13,637	5,471
2月新規認定	1,242	149	158	421	394	210	59
(更新認定)	(3,702)	(1,120)	(1,236)	(506)	(781)	(733)	(446)
3月末	85,575	26,688	29,027	17,543	19,543	13,833	5,629
慢性気管支炎	4	4	4	-	-	-	-
2月新規認定	-	-	-	-	-	-	-
(更新認定)	(-)	(-)	(-)	(-)	(-)	(-)	(-)
3月末	3	3	3	-	-	-	-
気管支ぜん息	85,170	27,261	29,577	17,267	19,218	13,637	5,471
2月新規認定	1,242	149	158	421	394	210	59
(更新認定)	(3,702)	(1,120)	(1,236)	(506)	(781)	(733)	(446)
3月末	85,570	26,683	29,022	17,543	19,543	13,833	5,629
ぜん息性気管支炎	2	2	2	-	-	-	-
2月新規認定	-	-	-	-	-	-	-
(更新認定)	(-)	(-)	(-)	(-)	(-)	(-)	(-)
3月末	2	2	2	-	-	-	-
肺気しゅも	-	-	-	-	-	-	-
2月新規認定	-	-	-	-	-	-	-
(更新認定)	(-)	(-)	(-)	(-)	(-)	(-)	(-)
3月末	-	-	-	-	-	-	-

注1 年齢階層は認定時の年齢

注2 当月末の患者数は資格喪失等を含むため、前月末の患者数と新規認定者との合計とはならない。

資料：健康安全部環境保健課

## 11

## 食中毒発生状況

(平成23年3月分)

	平成23年 1月	2月	3月	4月	5月	6月	7月	8月	9月	10月	11月	12月	平成23年 累計	平成22年 同期累計
件数	19	6	3										28	48
患者数	161	120	52										333	682

資料：健康安全部食品監視課

## 有害食品等の監視指導状況

監視指導状況

(平成23年3月分)

	立入軒数	収去軒数	収去品目数	検査件数	違反件数
収去検査	3,600	6	20	569	1
表示検査	3,600	-	-	14,684	3

理化学検査及び細菌検査

(平成23年3月分)

区分 食品分類	理化学		細菌		総計	輸入食品の再掲		収去検査 で発見さ れた違反 品目数
	検体数	輸入 (再掲)	検体数	輸入 (再掲)		検体数	品目数	
合計	495	62	74	51	569	113	6	1
魚介類	-	-	-	-	-	-	-	-
無加熱摂取冷凍食品	-	-	-	-	-	-	-	-
加熱後摂取凍結前未加熱冷凍食品	-	-	-	-	-	-	-	-
加熱後摂取凍結前加熱冷凍食品	-	-	-	-	-	-	-	-
生食用冷凍鮮魚介類	-	-	-	-	-	-	-	-
魚介加工品	-	-	-	-	-	-	-	-
肉・卵類及びその加工品	-	-	-	-	-	-	-	-
牛乳・加工乳・その他の乳	80	-	-	-	80	-	-	-
乳製品	-	-	-	-	-	-	-	-
乳類加工品	-	-	-	-	-	-	-	-
アイスクリーム類・氷菓	52	-	23	-	75	-	-	-
穀類及びその加工品	-	-	-	-	-	-	-	-
野菜類・果物及びその加工品	213	26	18	18	231	44	3	-
菓子類	-	-	-	-	-	-	-	-
清涼飲料水	-	-	-	-	-	-	-	-
酒類	-	-	-	-	-	-	-	-
氷雪	-	-	-	-	-	-	-	-
水	-	-	-	-	-	-	-	-
調味料	-	-	-	-	-	-	-	1
そうざい類及びその半製品	-	-	-	-	-	-	-	-
その他の食品	150	36	33	33	183	69	3	-
化学的合成品及びその製剤	-	-	-	-	-	-	-	-
その他の添加物	-	-	-	-	-	-	-	-
器具及び容器包装	-	-	-	-	-	-	-	-
おもちゃ	-	-	-	-	-	-	-	-

資料：健康安全研究センター広域監視部

### 13 食肉衛生検査所とちく検査頭数

(平成23年3月分)

区分	総数	牛	こ牛	馬	豚	めん羊	山羊
とちく検査頭数	28,247	8,032	-	-	20,212	-	3
処分頭数	19,519	5,744	-	-	13,775	-	-
禁止	1	-	-	-	1	-	-
全部廃棄	21	3	-	-	18	-	-
一部廃棄	19,497	5,741	-	-	13,756	-	-

資料：健康安全部食品監視課

### 14 市場衛生検査所業務

## a. 監視指導等

(平成23年3月分)

対象業態数	監視指導件数	衛生教育		食中毒関連調査件数	苦情処理件数	表示違反件数
		回数	人数			
2,767	11,024	12	234	2	53	16

## b. 品目別の検査及び処理

(平成23年3月分)

品目	検査検体数			検査項目	行政処分	措置
	総数	適	不適			
総数	327	326	1	2,153	-	2
魚介類	312	312	-	1,931	-	-
魚介類加工品	-	-	-	-	-	-
乳肉製品	-	-	-	-	-	-
青果物	10	9	1	154	-	2
その他	5	5	-	68	-	-

資料：健康安全部食品監視課

## 15

## 検案・解剖件数、死因別（監察医務院分）

## a. 検案・解剖件数

(平成23年3月分)

	総数	男	女	不詳
検 案 件 数	1,281	804	476	1
解 剖 件 数	249	170	79	-
(行政処置数)	-	-	-	-
(当院司法処置数)	-	-	-	-
当院以外の司法解剖	16	9	6	1

## b. 検案・解剖件数、死因別

(平成23年2月分)

死 因	総数	男	女	不詳	死 因	総数	男	女	不詳
総 数	1,269	791	478	-	その他不詳の外因死	281	190	91	-
病 死	887	530	357	-	自 殺	150	104	46	-
感染症及び寄生虫症	11	5	6	-	中 毒	14	9	5	-
結 核	2	-	2	-	縊 死	98	69	29	-
そ の 他	9	5	4	-	溺 死	2	2	-	-
新 生 物	42	34	8	-	飛 び 降 り	28	17	11	-
内 分 泌・代 謝・	33	24	9	-	鋭 器	-	-	-	-
免疫疾患					交 通 機 関	5	4	1	-
神経系・感覚器系の	13	8	5	-	そ の 他	3	3	-	-
疾患					他 殺	-	-	-	-
循環器系の疾患	604	328	276	-	そ の 他 及 び 不 詳	131	86	45	-
心 疾 患	469	252	217	-	不 詳 の 死	27	19	8	-
脳 血 管 障 害	93	53	40	-					
その他の循環器	42	23	19	-					
系疾患									
呼 吸 器 系 疾 患	72	54	18	-					
消 化 器 系 疾 患	75	59	16	-					
そ の 他	37	18	19	-					
不 慮 の 外 因 死	74	52	22	-					
交 通 事 故	15	12	3	-					
転 倒・転 落	18	13	5	-					
溺 水	12	9	3	-					
煙・火災・火焰に	3	3	-	-					
よる死									
窒 息	11	5	6	-					
中 毒	9	5	4	-					
そ の 他	6	5	1	-					

検案数 1,269 解剖数 281 (行政処置数 281 司法処置数 - )  
 当院以外の司法解剖件数 12

資料：監察医務院

(平成23年3月分)

施設名	入院等					外来
	前月末 在籍数	入院等	退院等	前月末 在籍数	当月患者 延数	当月患者 延数
<b>肢体不自由児施設</b>	<b>299</b>	<b>74</b>	<b>79</b>	<b>294</b>	<b>3,544</b>	<b>7,437</b>
北療育医療センター	99	74	78	95	2,062	3,880
入院院	32	57	61	28	1,070	・
入園園	22	17	17	22	682	・
通園園	45	-	-	45	310	・
城南分園	77	-	1	76	633	831
通園園	53	-	1	52	404	・
通所所	24	-	-	24	229	・
城北分園	64	-	-	64	473	903
通園園	41	-	-	41	288	・
通所所	23	-	-	23	185	・
多摩療育園	59	-	-	59	376	1,823
通園園	59	-	-	59	376	・
<b>重症心身障害児施設</b>	<b>672</b>	<b>231</b>	<b>220</b>	<b>590</b>	<b>17,487</b>	<b>6,357</b>
府中療育センター	278	100	92	286	7,953	474
入院院	6	22	18	10	223	・
入所所	241	78	74	245	7,481	・
通所所	31	-	-	31	249	・
北療育医療センター	70	8	6	72	1,497	・
入所所	37	8	6	39	1,189	・
通所所	33	-	-	33	308	・
東大和療育センター	146	78	78	146	4,018	2,777
入院院	4	11	14	1	78	・
入所所	107	67	64	110	3,495	・
通所所	35	-	-	35	445	・
よつぎ療育園	26	-	-	26	288	971
通所所	26	-	-	26	288	・
東部療育センター	152	45	44	60	3,731	2,135
入院院	4	12	15	1	92	・
入所所	99	33	29	10	3,222	・
通所所	49	-	-	49	417	・

注 平成18年4月分より、東部療育センター（平成17年12月開所）分を計上しています。

平成20年4月分より、北療育医療センター 重心施設 通所（平成20年4月開所）分を計上しています。

資料：障害者施策推進部居住支援課

本制度は平成14年10月1日より助成開始し、平成19年9月30日をもって制度終了。  
また、制度終了時の認定患者に対する経過措置についても、平成22年9月30日をもって終了した。

## B型・C型ウイルス肝炎インターフェロン治療医療費助成対象者

(平成23年3月分)

疾 病 名	2月末		認 定		資格喪失		3月末		
	一般	老人	一般	老人	一般	老人	一般	老人	合計
内 訳									
総 数	1,808	286	179	31	173	22	1,814	295	2,109
B型ウイルス肝炎	78	-	7	-	7	-	78	-	78
C型ウイルス肝炎	1,730	286	172	31	166	22	1,736	295	2,031

注 平成19年10月1日より助成開始

☆当月 2,109人

☆前月 2,094人

☆当月－前月 15人増

資料：保健政策部疾病対策課

## B型ウイルス肝炎核酸アナログ製剤治療医療費助成対象者

(平成23年3月分)

疾 病 名	2月末		認 定		資格喪失		3月末		
	一般	老人	一般	老人	一般	老人	一般	老人	合計
内 訳									
総 数	2,258	177	445	25	357	23	2,346	179	2,525
B型ウイルス肝炎	2,258	177	445	25	357	23	2,346	179	2,525

注 平成22年4月1日より助成開始

☆当月 2,525人

☆前月 2,435人

☆当月－前月 90人増

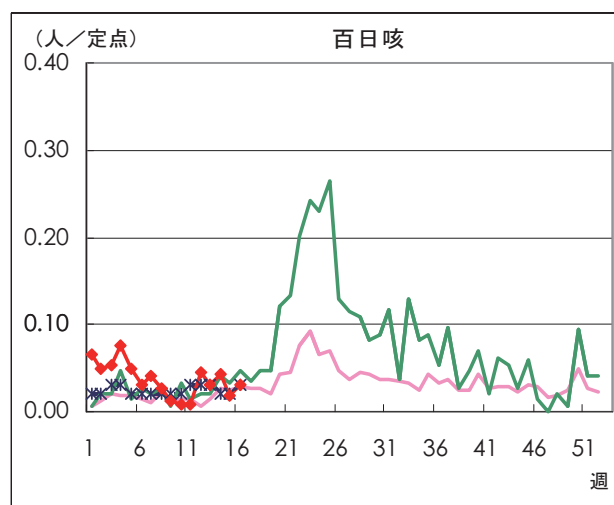
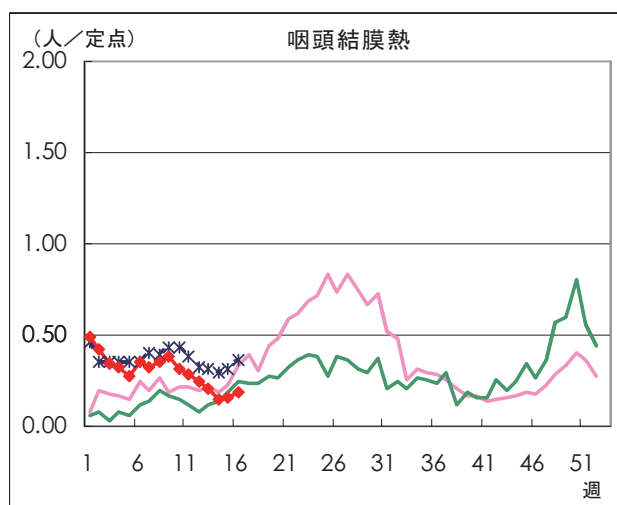
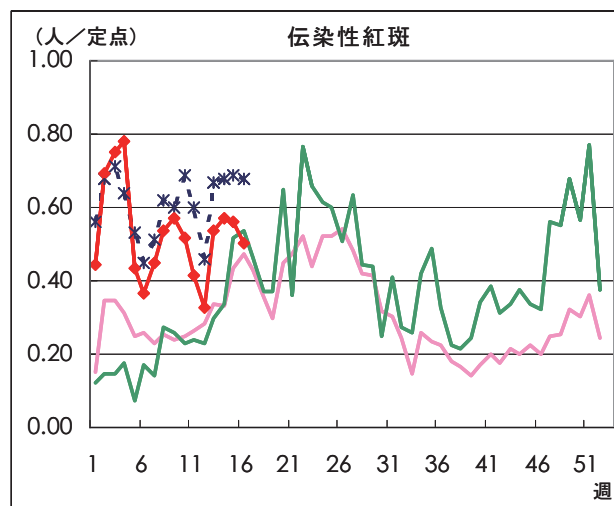
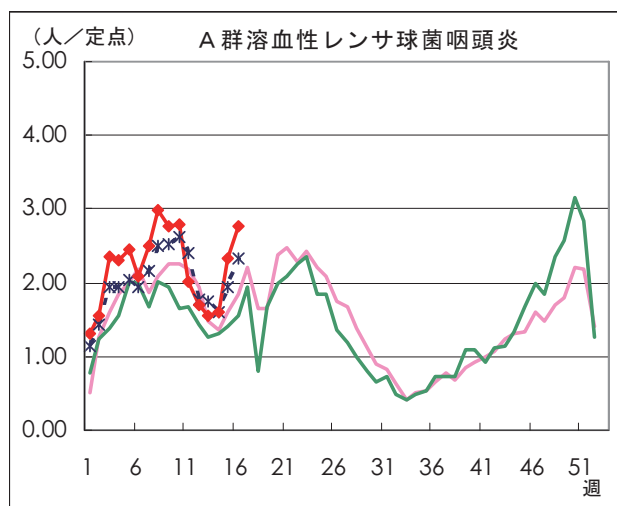
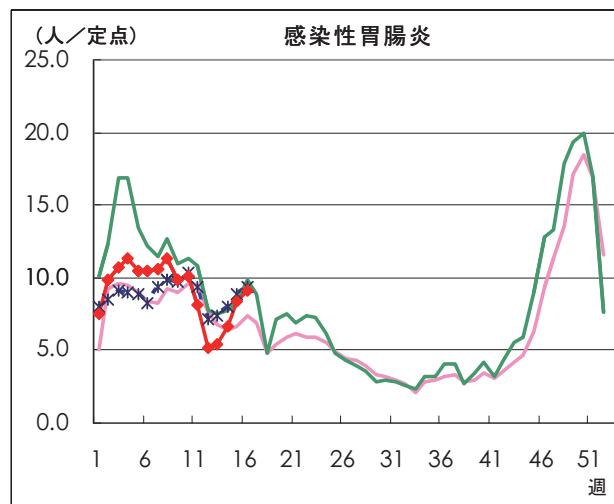
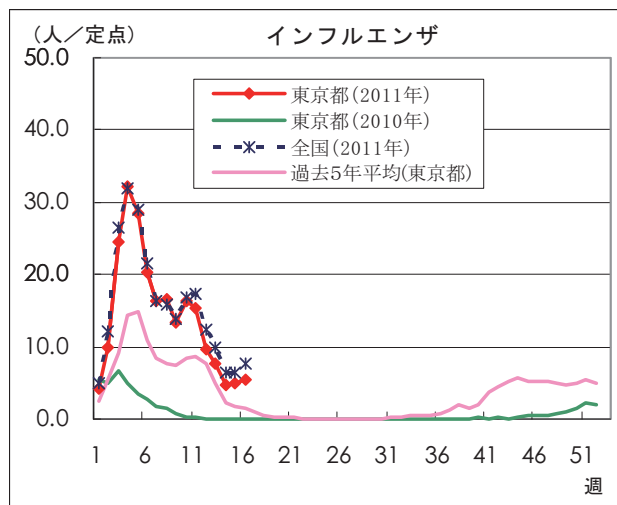
資料：保健政策部疾病対策課

# 感染症発生動向調査

週別定点あたり患者報告数推移

○ 定点数：小児科医療機関 264定点（インフルエンザは「小児科」と「内科」の医療機関 419定点）

○ 期 間：2011年第16週現在



本グラフは、福祉保健局ホームページにてカラー（PDF ファイル）でご覧いただけます。

[http://www.fukushihoken.metro.tokyo.jp/kiban/chosa\\_tokei/geppo/](http://www.fukushihoken.metro.tokyo.jp/kiban/chosa_tokei/geppo/)

資料：東京都健康安全研究センター（感染症情報センター）



月報 福祉行政・衛生行政統計 平成23年3月号

平成23年5月30日発行

登録番号 (22) 462

編集・発行 東京都福祉保健局総務部総務課

東京都新宿区西新宿二丁目8番1号

電話番号 03 (5320) 4033 (ダイヤル)

印刷 東京都大田福祉工場

東京都大田区大森西二丁目22番26号

電話番号 03 (3762) 7611