

月報 2010. 7

福祉行政・衛生行政統計

目 次

- 福祉行政統計編..... 1
 - 衛生行政統計編..... 19
-

福 祉 行 政 統 計

1	地域別指標	2
2	生活保護	
	(1) 保護の対象	4
	(2) 保護費	5
	(3) 保護施設	5
3	低所得者福祉	
	(1) 生活福祉資金	6
	(2) 城北労働・福祉センター	6
4	高齢者福祉	
	(1) 高齢者福祉相談	7
	(2) 高齢者福祉施設	7
	(3) 高齢者医療	7
	(4) 介護保険	7
5	児童福祉	
	(1) 児童相談	9
	(2) 児童福祉施設	10
	(3) 里親及び小規模住居型児童養育事業	10
6	ひとり親福祉	
	(1) 母子相談	11
	(2) 母子生活支援施設	11
	(3) 母子福祉資金	11
	(4) 児童扶養手当	11
7	女性福祉	
	(1) 女性相談	12
	(2) 婦人保護施設	13
8	障害者福祉	
	(1) 障害者の手帳	14
	(2) 障害者の相談・援護	14
	(3) 障害者医療	15
	(4) 障害者（児）の施設	16
	(5) 特別児童扶養手当・特別障害者手当・障害児福祉手当等	18
	(6) 心身障害者扶養年金	18

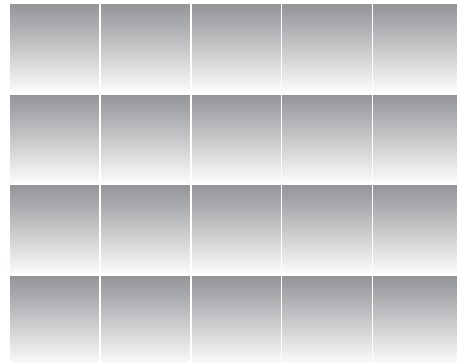
衛 生 行 政 統 計

1	東京都保健医療情報センター運営状況	21
2	小児慢性疾患等医療券交付	22
3	自立支援医療費（精神通院）	23
4	精神保健福祉センター実績	23
5	難病医療費等助成対象者	25
6	エイズ相談件数・抗体検査者数	27
7	感染症発生動向調査全数把握対象疾患届出患者数	28
8	健康安全研究センター検査業務実績	30
9	性感染症検査実績	30
10	大気汚染健康障害者医療費助成被認定者	31
11	食中毒発生状況	31
12	健康安全研究センターによる監視指導状況	32
13	食肉衛生検査所とちく検査頭数	33
14	市場衛生検査所業務	33
15	検案・解剖件数、死因別（監察医務院分）	34
16	都立肢体不自由児施設及び重症心身障害児施設利用状況	35
17	ウィルス肝炎医療費助成対象者	36
	感染症発生動向調査	48

平成22年度第1四半期分

18	栄養指導	37
19	地区組織指導等	37
20	給食施設栄養指導等	37
21	特定給食施設に対する指導・監督	38
22	結核医療費公費負担（一般医療）	38
23	結核医療費公費負担（入院医療）	38
24	結核健康診断・予防接種	39
25	在宅難病患者訪問相談指導実績	39
26	建築物登録営業所及び監視指導数	39
27	環境衛生施設数及び監視指導数	40
28	食品衛生施設数及び監視指導数	41
29	食品等の収去試験（都・区及び八王子市保健所収去分）	43
30	化製場等施設数及び監視指導数	44
31	動物管理・狂犬病予防	44
32	食鳥処理場等施設数及び監視指導数	44
33	検案・解剖件数、死因別（多摩・島しょ地域分）	45
34	薬事及び毒物劇物監視成績	46
35	特定建築物等の監視指導状況	47

福祉行政統計 編



1 地域別指標 その1

	都の人口(初日)		生活保護(月中)				保育所 在籍者数 (初日)	私的 約 再掲	
	総数	人 員 (A)	世帯	人 員 (B)	保護率% (B)/(A)	前年同月 保護率%			
総 数	6,292,192	13,043,441	192,121	252,506	19.4	17.4	174,910	19	総
区 部 計	4,439,774	8,842,208	145,768	187,465	21.2	19.0	111,182	1	区
千代田区	24,222	46,408	565	630	13.6	11.9	504	0	千
中央区	68,220	118,305	748	856	7.2	6.9	1,633	0	中
港区	121,559	217,312	1,592	1,909	8.8	8.3	2,137	0	港
新宿区	184,458	319,257	7,665	8,799	27.6	25.6	3,471	0	新
文京区	105,371	200,759	1,817	2,133	10.6	9.5	2,147	0	文
台東区	91,397	175,346	7,234	7,779	44.4	42.2	1,842	0	台
墨田区	122,317	247,009	5,901	7,377	29.9	27.2	3,997	0	墨
江東区	214,594	462,207	6,023	7,975	17.3	15.4	6,834	0	江
品川区	192,547	364,022	4,025	4,820	13.2	11.7	5,056	0	品
目黒区	142,616	269,787	2,106	2,509	9.3	8.7	2,624	0	目
大田区	336,715	684,304	11,450	14,588	21.3	19.2	8,403	0	大
世田谷区	447,310	867,511	6,743	8,312	9.6	8.3	7,994	0	世
渋谷区	118,766	203,329	2,401	2,712	13.3	12.2	2,155	1	渋
中野区	180,369	314,928	5,353	6,219	19.7	18.0	3,270	0	中
杉並区	296,348	541,431	5,673	6,725	12.4	11.3	5,301	0	杉
豊島区	153,057	264,369	5,983	6,826	25.8	22.4	3,068	0	豊
北区	169,631	334,561	7,108	8,817	26.4	22.8	4,636	0	北
荒川区	96,384	204,424	4,689	5,785	28.3	24.8	3,349	0	荒
板橋区	267,730	537,148	11,803	16,439	30.6	27.0	8,285	0	板
練馬区	332,356	714,742	10,659	14,908	20.9	18.8	8,245	0	練
足立区	287,360	646,210	15,796	23,290	36.0	32.8	8,922	0	足
葛飾区	189,695	434,647	8,443	11,338	26.1	23.6	7,838	0	葛
江戸川区	296,752	674,192	11,991	16,719	24.8	21.1	9,471	0	江
市 部 計	1,817,296	4,115,090	45,416	63,716	15.5	13.9	61,723	1	市
八王子市	247,586	578,167	7,648	11,262	19.5	17.4	9,425	0	八
立川市	80,171	178,170	3,416	4,652	26.1	23.8	3,122	0	立
武蔵野市	72,083	140,118	1,584	1,914	13.7	12.5	1,389	0	武
三鷹市	88,594	182,651	2,406	3,164	17.3	16.1	2,081	1	三
青梅市	54,862	141,380	1,347	1,908	13.5	11.6	3,246	0	青
府中市	114,582	255,422	3,000	4,200	16.4	15.1	3,922	0	府
昭島市	47,681	112,553	1,344	1,797	16.0	15.0	2,538	0	昭
調布市	107,628	224,801	1,930	2,460	10.9	10.1	2,950	0	調
町田市	177,964	421,237	4,074	6,050	14.4	12.5	5,195	0	町
小金井市	56,906	117,329	899	1,133	9.7	9.0	1,328	0	小
小平市	81,739	187,036	1,939	2,716	14.5	13.0	1,954	0	平
日野市	82,079	182,140	1,352	1,868	10.3	9.3	2,792	0	日
東村山市	63,961	151,391	1,977	2,745	18.1	17.1	1,781	0	東
国分寺市	57,757	120,257	690	869	7.2	6.8	1,429	0	国
国立市	34,733	73,819	625	799	10.8	9.5	1,096	0	国
福生市	27,046	59,686	726	949	15.9	14.2	1,192	0	福
狛江市	38,615	78,418	780	977	12.5	11.4	840	0	狛
東大和市	33,601	82,224	1,052	1,625	19.8	17.1	1,704	0	東
清瀬市	31,315	74,132	1,261	1,774	23.9	21.6	1,130	0	清
東久留米市	48,718	115,994	1,148	1,670	14.4	12.3	1,617	0	東
武蔵村山市	27,314	70,113	1,062	1,665	23.7	21.4	1,959	0	武
多摩市	67,039	150,161	1,414	2,127	14.2	12.8	2,367	0	多
稲城市	34,603	84,318	660	966	11.5	10.6	1,504	0	稲
羽村市	23,696	57,139	447	637	11.1	9.0	1,189	0	羽
あきる野市	29,551	80,637	514	769	9.5	8.3	1,745	0	あ
西東京市	87,472	195,797	2,121	3,020	15.4	13.0	2,228	0	西
郡 部 計	21,393	58,610	592	903	15.4	13.1	1,232	0	郡
瑞穂町	12,588	33,459	419	687	20.5	17.1	622	0	瑞
日の出町	5,568	16,511	91	114	6.9	6.1	457	0	日
檜原村	973	2,596	25	25	9.6	8.6	39	0	檜
奥多摩町	2,264	6,044	54	74	12.2	11.8	114	0	奥
移管ケース			3	3	0.0	0.0			移
島 部 計	13,729	27,533	345	422	15.3	14.4	773	17	島
大 島	6,446	13,591	140	180	13.2	12.8	443	0	支
大島町	4,132	8,351	108	141	16.9	16.0	282	0	大
利島村	180	320	0	0	0.0	0.0	19	0	利
新島村	1,338	3,035	15	18	5.9	7.6	85	0	新
神津島村	796	1,885	17	21	11.1	8.9	57	0	神
三 宅	1,619	2,668	52	56	21.0	19.2	45	0	支
三宅村	1,424	2,346	51	55	23.4	21.3	45	0	三
御蔵島村	195	322	1	1	3.1	3.2	0	0	御
八 丈	4,294	8,439	139	171	20.3	18.5	232	0	支
八丈町	4,175	8,246	139	171	20.7	18.9	232	0	八
青ヶ島村	119	193	0	0	0.0	0.0	0	0	青
小 笠 原	1,370	2,835	14	15	5.3	5.3	53	17	支
小笠原村	1,370	2,835	14	15	5.3	5.3	53	17	小

(注) 1. 「都の人口」は「東京都の人口(推計)」総務局統計部による。
2. 生活保護(月中)については停止中のものも含む。
3. []は旧施行細則に基づく移管ケース。

その2

	身体障害者 手帳交付台 帳登載数 (月 末)	知的障害者 「愛の手帳」 交付数 (月 末)	国民健康保険 被保険者数 (月 末)	介護保険 第1号 被保険者数 (月 末)	
総 数	455,533	68,123 (14)	3,858,292	2,598,725	総
区 部 計	315,194	43,497	2,673,098	1,755,638	区
千代田区	2,143	175	12,081	9,622	千
中央区	2,870	361	31,139	19,446	中
港区	6,583	708	63,795	36,868	港
新宿区	12,734	1,288	106,111	60,289	新
文京区	5,963	801	51,211	38,172	文
台東区	9,385	813	64,916	41,564	台
墨田区	8,943	1,341	79,090	53,149	墨
江東区	17,480	2,482	134,572	89,277	江
品川区	13,525	1,616	100,371	70,929	品
目黒区	7,546	1,055	74,824	49,351	目
大田区	25,984	3,438	191,044	141,314	大
世田谷区	23,027	3,543	235,684	156,370	世
渋谷区	6,292	711	66,387	38,199	渋
中野区	9,515	1,266	98,837	61,258	中
杉並区	15,477	2,077	155,692	104,915	杉
豊島区	9,584	1,054	87,726	52,052	豊
北区	17,161	1,921	105,068	79,409	北
荒川区	9,660	1,031	68,920	44,077	荒
板橋区	20,061	3,048	160,711	108,174	板
練馬区	22,487	3,843	202,385	137,421	練
足立区	28,583	4,444	233,457	145,242	足
葛飾区	17,303	2,695	144,518	97,541	葛
江戸川区	22,888	3,786	204,559	120,999	江
市 部 計	136,057	23,957	1,152,057	820,971	市
八王子市	17,444	3,344	161,153	113,526	八
立川市	6,709	1,165	52,146	35,472	立
武蔵野市	4,040	901	36,240	27,548	武
三鷹市	5,344	929	48,309	34,111	三
青梅市	5,406	831	40,889	28,190	青
府中市	8,082	1,431	66,087	45,629	府
昭島市	3,892	728	33,847	22,744	昭
調布市	7,366	1,170	59,473	41,862	調
町田市	14,441	2,778	120,684	89,558	町
小金井市	3,027	539	28,424	21,514	小
小平市	5,971	1,115	49,126	36,706	平
日野市	5,427	956	46,782	36,969	日
東村山市	6,748	985	44,266	32,363	東
国分寺市	3,279	616	30,103	22,560	国
国立市	2,368	427	20,911	14,231	国
福生市	2,157	287	20,146	11,706	福
狛江市	2,530	374	22,526	16,793	狛
東大和市	2,918	503	25,777	18,047	和
清瀬市	4,200	490	22,790	17,429	清
東久留米市	4,039	766	35,942	26,742	久
武蔵村山市	3,013	515	24,959	14,475	村
多摩市	4,535	840	42,294	30,036	多
稲城市	2,398	358	21,390	13,897	稲
羽村市	1,642	318	17,379	10,757	羽
あきる野市	2,649	543	25,422	18,032	あ
西東京市	6,432	1,048	54,992	40,074	西
郡 部 計	2,664	458	20,195	13,701	郡
瑞穂町	1,219	246	12,188	6,603	瑞
日の出町	700	133	5,203	3,869	日
檜原村	182	31	920	1,015	檜
奥多摩町	563	48	1,884	2,214	奥
島 部 計	1,618	197	12,942	8,415	島
大 島	957	123	6,334	4,344	支
大島町	543	86	3,667	2,699	大
利島村	21	5	163	77	利
新島村	242	17	1,390	1,043	新
神津島村	151	15	1,114	525	神
三 宅	123	24	1,262	1,077	支
三宅村	108	23	1,150	1,026	三
御蔵島村	15	1	112	51	御
八 丈	414	49	4,236	2,705	支
八丈町	404	49	4,149	2,680	八
青ヶ島村	10	0	87	25	青
小 笠 原	124	1	1,110	289	支
小笠原村	124	1	1,110	289	小

(注) 「愛の手帳」交付数の () は都外施設に入所している場合等で福祉事務所の決定していない者。

介護保険第1号被保険者数は速報値であり、今後変動する場合があります。

確定値は後日、ホームページの「東京都介護サービス情報」に掲載しますので、参照してください。

アドレス http://www.fukushihoken.metro.tokyo.jp/kourei/hoken/kaigo_lib/info/chosa/geppo/index.html

2 生活保護

(1) 保護の対象

2-1 被保護世帯及び被保護者数（扶助の種類別）（月中）

	保護世帯数・人員（実数）			扶 助 の 種 類							
	総 数	現に保護を うけたもの	保護停止中 のもの	生活扶助	住宅扶助	教育扶助	介護扶助	医療扶助	出産扶助	生業扶助	葬祭扶助
世帯	192,121	191,683	438	169,651	166,467	10,925	26,982	164,726	9	5,121	492
人員	252,506	251,911	595	225,445	220,679	15,535	27,798	202,587	9	6,865	493

2-2 被保護世帯数（世帯類型、労働力類型別）（月中）

	総 数	単 身 者 世 帯						2 人 以 上 の 世 帯							
		計	高齢者 世帯	障害者 世帯	傷病者 世帯	その他 世帯	医療扶助 単給 (再掲)	計	高齢者 世帯	母子 世帯	障害者 世帯	傷病者 世帯	その他 世帯	医療扶助 単給 (再掲)	
総 数	191,683	151,416	75,448	16,181	40,072	19,715	9,134	40,267	8,365	11,861	2,621	7,682	9,738	207	
世帯主が はたらいて いる世帯	常用勤 労者	14,100	7,860	1,968	724	1,267	3,901	66	6,240	263	3,727	80	172	1,998	21
	日雇労 働者	5,024	3,708	1,066	181	879	1,582	30	1,316	117	618	15	87	479	2
	内職者	744	565	178	176	97	114	6	179	17	73	16	14	59	0
	その他 就業者	3,545	2,421	635	568	626	592	20	1,124	96	532	39	89	368	7
世帯員が 働いている	4,100	4,100	467	224	484	1,478	1,447	18	
働いてい る者ない	164,170	136,862	71,601	14,532	37,203	13,526	9,012	27,308	7,405	6,687	1,987	5,842	5,387	159	

2-3 介護扶助受給者数（月中）

		総 数		介護扶助単給		介護扶助併給	
総 数		27,798		703		27,095	
施 設	介護老人福祉施設	5,637	3,431	617	103	5,020	3,328
	介護老人保健施設		1,673		387		1,286
	介護療養型医療施設		526		127		399
	地域密着型介護老人福祉施設		7		0		7
居 宅 介 護		16,433		81		16,352	
介 護 予 防		5,728		5		5,723	

2-4 医療扶助受給者数（月中）

	総 数			入 院			入 院 外		
	計	単 給	併 給	計	単 給	併 給	計	単 給	併 給
総 数	202,587	9,604	192,983	16,393	6,173	10,220	186,194	3,431	182,763
精神病	11,408	4,230	7,178	7,334	4,159	3,175	4,074	71	4,003
その他	191,179	5,374	185,805	9,059	2,014	7,045	182,120	3,360	178,760

2-5 保護の開始・廃止の状況

	前月未 現在 未処理 件数	申請 件数	申 請 取下 げ件 数	申 請 下 却 件 数	保護開始			月 未 現 在 未 処 理 件 数	保護廃止			保 護 変 更	
					決定	転入 (再掲)	職権保護 (再掲)		決定	一時的 扶助 (再掲)	転出 (再掲)	増	減
世帯	2,246	4,288	62	73	4,214	209	152	2,337	2,356	24	291	・	・
人員	・	・	・	・	5,513	332	154	・	2,693	26	426	263	462

(2) 保護費

2-6 保護費 (扶助の種類別)

	総 数	扶 助 費										保 護 施設費
		計	生活扶助	住宅扶助	教育扶助	介護扶助	医療扶助	出産扶助	生業扶助	葬祭扶助	事務費	
扶助額 (千円)	41,453,466	41,170,738	13,518,980	8,031,933	168,697	730,183	18,530,143	677	84,415	105,706	282,727	

(3) 保護施設

2-7 保護施設の状況 (月末)

		施設数	定 員	被 保 護 者						自費入所者
				在 籍 人 員			入所人員 (月中)	退所人員 (月中)	在籍人員	
				総 数	都 内	都外委託				
救護施設	総 数	10	911	972	896	76	13	11	5	
	公 立	0	0	3	0	3	0	0	0	
	私 立	10	911	969	896	73	13	11	5	
更生施設	総 数	10	891	923	922	1	101	100	0	
	公 立	8	665	664	663	1	78	83	0	
	私 立	2	226	259	259	0	23	17	0	
宿所提供 施設	総 数	6	460	244	244	0	81	64	2	
	公 立	5	400	214	214	0	72	60	2	
	私 立	1	60	30	30	0	9	4	0	

3 低所得者福祉

(1) 生活福祉資金

3-1 生活福祉資金貸付決定状況

	新規申請	新 規 貸 付 決 定						
		総 数	福祉費	緊急小口 資金	教育支援 資金	総合支援 資金	不動産担保型 生活資金	不動産担保型 生活資金 (要保護向け)
件数	808	804	48	225	24	502	1	4
金額 (円)	499,771,216	496,550,216	27,912,000	19,428,000	32,821,000	338,234,216	43,680,000	34,475,000

(注) 生活福祉資金貸付制度は平成 21 年 10 月 26 日付で改正している。

(2) 城北労働・福祉センター

3-2 城北労働・福祉センターの利用状況

相 談 受付数	相 談 延 件 数									
	総 数	労 働	医 療	生 活 保護法 関係	その他の 福 祉 法 関 係	応 急 援 護				その他
						給 食	交 通	物 品	宿 泊	
3,082	3,227	90	83	23	0	1,293	59	291	927	461

4 高齢者福祉

(1) 高齢者福祉相談

4-1 養護老人ホームの入所に係る相談及び待機者数の状況

相談取扱実人員	左のうち申請受理件数	入所待機者数（月末）
254	64	626

(2) 高齢者福祉施設

4-2 養護・特別養護老人ホーム（介護老人福祉施設）の状況（月末）

	施設数	定員	現 在 員 数					入所人員	退所人員	
			総数	措 置 人 員			その他			
				都内	都外委託	計				
養護老人ホーム	総数	32	3,904	3,943	3,664	279	3,943	—	38	59
	公立	1	663	564	516	48	564	—	2	11
	私立	31	3,241	3,379	3,148	231	3,379	—	36	48
特別養護老人ホーム (介護老人福祉施設)	総数	405	36,136	35,358	68	2	70	35,288	779	779
	公立	51	4,621	4,451	13	0	13	4,438	101	119
	私立	354	31,515	30,907	55	2	57	30,850	678	660

4-3 軽費・有料老人ホームの状況（月末）

	施設数	定員	在籍人員	入所人員	退所人員	
軽 費 老人ホーム (ケアハウス)	総数	38	1,905	1,801	6	21
	公立	8	375	345	0	4
	私立	30	1,530	1,456	6	17
軽 費 老人ホーム (A型)	総数	9	660	653	4	3
	公立	0	0	0	0	0
	私立	9	660	653	4	3
軽 費 老人ホーム (B型)	総数	4	220	146	1	0
	公立	2	150	86	1	0
	私立	2	70	60	0	0
有料老人ホーム	474	30,092	24,066	761	485	

(3) 高齢者医療

4-4 高齢者医療制度対象者数（月末）

平成20年3月で制度終了のため削除

(4) 介護保険

4-5 第1号被保険者数

前月末現在	当月中増	当月中減	当月末現在
2,595,873	12,725	9,873	2,598,725

4-6 要介護（要支援）認定者数

	要支援 1	要支援 2	計	経過 的要 介護	要介護 1	要介護 2	要介護 3	要介護 4	要介護 5	計	合計
第1号被保険者	56,130	53,253	109,383	0	69,128	73,592	59,979	55,109	50,211	308,019	417,402
65歳以上75歳未満	8,693	8,968	17,661	0	10,253	11,651	8,738	7,190	6,873	44,705	62,366
75歳以上	47,437	44,285	91,722	0	58,875	61,941	51,241	47,919	43,338	263,314	355,036
第2号被保険者	910	1,571	2,481	0	1,816	2,936	2,127	1,802	2,163	10,844	13,325
総数	57,040	54,824	111,864	0	70,944	76,528	62,106	56,911	52,374	318,863	430,727

4-7 居宅介護（支援）サービス受給者数

	予防給付			介護給付							合計
	要支援 1	要支援 2	計	経過 的要 介護	要介護 1	要介護 2	要介護 3	要介護 4	要介護 5	計	
第1号被保険者	29,102	35,271	64,373	2	48,784	56,090	40,978	29,069	20,674	195,597	259,970
第2号被保険者	371	930	1,301	0	1,110	2,650	1,589	1,121	1,087	7,557	8,858
総数	29,473	36,201	65,674	2	49,894	58,740	42,567	30,190	21,761	203,154	268,828

4-8 地域密着型（介護予防）サービス受給者数

	予防給付			介護給付							合計
	要支援 1	要支援 2	計	経過 的要 介護	要介護 1	要介護 2	要介護 3	要介護 4	要介護 5	計	
第1号被保険者	40	62	102	0	2,340	3,934	4,869	3,413	2,494	17,050	17,152
第2号被保険者	1	0	1	0	26	63	74	66	93	322	323
総数	41	62	103	0	2,366	3,997	4,943	3,479	2,587	17,372	17,475

4-9 施設介護サービス受給者数

	予防給付			介護給付							合計
	要支援 1	要支援 2	計	要介護 1	要介護 2	要介護 3	要介護 4	要介護 5	計		
介護老人福祉施設	0	0	0	895	2,935	7,831	12,717	12,452	36,830	36,830	
第1号被保険者	0	0	0	890	2,913	7,753	12,586	12,287	36,429	36,429	
第2号被保険者	0	0	0	5	22	78	131	165	401	401	
介護老人保健施設	0	0	0	1,612	3,713	5,334	5,465	3,095	19,219	19,219	
第1号被保険者	0	0	0	1,576	3,612	5,220	5,336	3,003	18,747	18,747	
第2号被保険者	0	0	0	36	101	114	129	92	472	472	
介護療養型医療施設	0	0	0	48	174	542	2,000	5,025	7,789	7,789	
第1号被保険者	0	0	0	48	171	532	1,948	4,851	7,550	7,550	
第2号被保険者	0	0	0	0	3	10	52	174	239	239	
総数	0	0	0	2,548	6,798	13,582	20,007	20,434	63,369	63,369	

(注) (4) 介護保険は速報値であり、今後変動する場合があります。

確定値は後日、ホームページの「東京都介護サービス情報」に掲載しますので、参照してください。

アドレス http://www.fukushihoken.metro.tokyo.jp/kourei/hoken/kaigo_lib/info/chosa/geppo/index.html

5 児童福祉

(1) 児童相談

5-1 児童相談所の相談受付状況

	総 数	養 護 相 談		保 健 相 談	相 体 不 自 由 談	相 聴 覚 障 害 談	言 語 障 害 相 談	重 障 害 心 身 談	知 相 的 障 害 談	自 閉 症 相 談	く 犯 行 為 等	触 法 行 為 等 談	不 登 校 相 談	性 相 格 行 動 談	し つ け 相 談	適 性 相 談	こ 遅 れ ば 相 談	そ 相 の 他 の 談	(再 掲)	
		被 相 談 待	そ の 他																い 相 じ め 談	児 売 被 相 春 童 等 相 談
総 数	2,056	408	246	55	8	1	2	13	406	20	97	33	72	252	60	108	6	269	21	0
0～5歳	568	169	104	48	5	1	1	1	88	2	0	0	2	0	60	13	4	70	0	0
6～11歳	668	155	83	4	3	0	1	1	120	7	18	4	12	134	0	52	2	72	13	0
12～14歳	528	67	37	2	0	0	0	0	139	8	48	29	48	72	0	29	0	49	6	0
15～17歳	260	17	20	1	0	0	0	1	59	3	31	0	10	43	0	12	0	63	2	0
18歳以上	32	0	2	0	0	0	0	10	0	0	0	0	0	3	0	2	0	15	0	0

5-2 児童相談所の相談対応状況

総数	対 応 件 数												未対応 (月末)		施 設 入 所 待 機 数 (月末)
	面 接 指 導	訓 戒 ・ 誓 約	児 童 福 祉 司 の 指 導	児 童 委 員 の 指 導	児 童 家 庭 支 援 セ 委 託	福 祉 事 務 所 へ 送 致 等	児 童 福 祉 施 設		里 親	指 定 医 療 機 関 委 託	家 庭 裁 判 所 に 送 致	そ の 他 補 導	一 時 保 護	そ の 他 保 護	
							入 所	通 所							
1,928	1,683	0	112	0	0	0	84	0	4	0	1	44	128	2,900	90

5-3 福祉事務所の相談対応状況

総 数	知的障害者 福祉司等の 指導	施設入所		法第22～23 条の措置権 者への報告 又は通知等	児童相談所 へ送致又は 通知等	児童相談所 の委嘱に よる調査 の完了	他の機関に 斡旋・紹介	相談・ 助 言 その他
		助産施設	母子生活 支援施設					
6,900	1	53	24	14	12	32	139	6,625

5-4 児童相談所の被虐待児童相談対応状況

	計	虐 待 内 容 別			
		身体的虐待	性的虐待	心理的虐待	保護の怠慢 (ネグレクト)
計	313	155	6	71	81
0歳～学齢前児童	116	61	0	29	26
小学生	127	64	1	29	33
中学生	49	24	2	9	14
高校生・その他	21	6	3	4	8

(2) 児童福祉施設

5-5 保育所の状況(初日)

	施設数	定員	在籍人員			入所人員		退所人員	
			総数	入所	私的契約入所	入所	私的契約入所	退所	私的契約入所
総数	1,747	174,206	174,910	174,891	19	1,319	6	851	0
公立	978	97,381	96,168	96,149	19	634	6	491	0
民営再掲	114	10,873	10,874	10,874	0	64	0	52	0
私立	769	76,825	78,742	78,742	0	685	0	360	0

5-6 乳幼児・児童養護施設・児童自立支援施設の状況

	乳 児 院			児童養護施設			児童自立支援施設		
	施設数	定員	措置人員	施設数	定員	措置人員	施設数	定員	措置人員
総数	10 (0)	522 (0)	431	62 (8)	3,209 (250)	2,847	4 (1)	254 (1)	154 [8]
公立	0	0	0	6	438	426	3	253	153
私立	10 (0)	522 (0)	431	56 (8)	2,771 (250)	2,520	1 (1)	1 (1)	1

- (注) 1. 都外委託施設数、協定定員を()内に再掲。
 2. 実施機関が措置した数。都外措置委託児を含む。
 3. 国立施設を除く。但し、児童自立支援施設の措置人員のみ[]内に別掲。

(3) 里親及び小規模住居型児童養育事業(ファミリーホーム)

5-7 登録委託状況(月末)

	登録家庭数 又は 事業所数	委託家庭数 (当月末)	委 託 児 童 数						委託家庭数 (前月末)
			総数	0歳	1～6歳	7～12歳	13～15歳	16歳以上	
里親総数	602	293	373	0	126	147	63	37	297
養育家庭	429	258	339	0	94	146	62	37	258
専門養育家庭	20	2	1	0	0	0	1	0	2
親族里親	1	1	1	0	0	1	0	0	1
養子縁組	152	32	32	0	32	0	0	0	36
小規模住居型 児童養育事業 (ファミリー ホーム)	9	—	42	0	4	13	15	10	—

6 ひとり親福祉

(1) 母子相談

6-1 母子自立支援員の新規相談受付状況

総数	生活一般	児童	生活 援 護			その他
			計	母子福祉資金	その他	
7,728	3,288	938	2,266	1,327	939	1,236

(2) 母子生活支援施設

6-2 母子生活支援施設の状況

	施設数 (初日)	定員 (世帯) (初日)	在籍 (月末)		入所		私的契約入所		退所		私的契約退所	
			世帯	人員	世帯	人員	世帯	人員	世帯	人員	世帯	人員
総数	37	766	622	1,506	23	54	0	0	19	44	0	0
公立	19	396	290	712	10	21	0	0	8	20	0	0
私立	18	370	332	794	13	33	0	0	11	24	0	0

(3) 母子福祉資金

6-3 母子福祉資金貸付決定状況

	新規申請	新規貸付決定						
		総数	事業開始	事業継続	修学	技能習得	修業	就職支度
件数	1,419	1,419	1	0	34	1	0	0
金額 (千円)	736,812	736,648	1,000	0	16,158	222	0	0

(つづき)

	新規貸付決定						加算分 (再掲)	
	医療介護	生活	住宅	転宅	就学支度	結婚	修学	修業
件数	0	14	1	12	2	0	0	0
金額 (千円)	0	4,114	1,350	2,911	970	0	0	0

(注) 新規申請件数を除き、次年度貸付分は含まない。

(4) 児童扶養手当

6-4 児童扶養手当受給状況 (月末)

総数	世帯類型別受給者数							異動状況	
	生別母子世帯		死別母子世帯	未婚の母子世帯	障害者世帯	遺棄世帯	その他の世帯	資格取得	資格喪失
	離婚世帯	その他							
79,857	66,485	115	1,093	8,590	273	554	2,747	1,039	516

7 女性福祉

(1) 女性相談

7-1 女性相談センター及び婦人相談員の相談経路別受付状況

	総数	本人自身	警察関係	法務関係	女性相談センター・婦人相談所	他の婦人相談員	福祉事務所	児童相談所	他の相談機関施設	医療機関	教育関係	労働関係	縁故者・知人等	その他
女性相談センター	2,079	1,851	47	0	1	0	88	0	28	4	1	0	16	43
婦人相談員	2,331	1,801	34	2	45	34	118	10	174	41	3	2	42	25

7-2 女性相談受付の内訳

	計	5 条 違 反	売 春 強 要	人 間 関 係											
				夫婦関係				親族関係				カ ー 男 性 的 い や が ら せ ・ ス ト ー リ ー 関 係 (性 的 暴 力 ・ 性 的 虐待 ・ 愛 の も つ れ 等)	職場・近隣関係		
				離 婚 の 問 題	夫 等 の 暴 力	保 護 命 令	そ の 他	親 の 暴 力	(子 ど も の 暴 力 ・ 婿 ・ 嫁 を 含 む)	他 の 親 族 の 暴 力	そ の 他		恋 人 ・ 知 人 等 の 暴 力	そ の 他	
電話・手紙相談(主訴)	2,832	0	0	250	413	18	176	36	23	11	333	90	22	188	
電話・手紙相談(主訴以外の相談)	810	0	1	69	71	8	50	8	3	4	84	11	0	25	
来所・出張・巡回相談(主訴)	1,578	1	1	193	326	18	29	23	21	13	39	15	7	4	
来所・出張・巡回相談(主訴以外の相談)	1,329	1	0	147	75	11	52	8	4	4	86	10	5	15	

(つづき)

	経 済 関 係	医 療 健 康 関 係	(住 居 相 談 ・ 立 ち 退 き 等) 関 係	職 業 関 係	施 設 入 所	人 身 取 引 被 害 関 係	そ の 他
電話・手紙相談(主訴)	147	438	80	31	52	0	524
電話・手紙相談(主訴以外の相談)	108	133	77	34	45	0	79
来所・出張・巡回相談(主訴)	283	204	105	36	75	9	176
来所・出張・巡回相談(主訴以外の相談)	273	149	145	93	87	2	162

7-3 女性相談センター及び婦人相談員の相談対応状況（月中）

	対応済実人員															未対応人員 (月末)		
	総数	女 福 資 の 貸 付	性 社 金 の 入 所	婦 保 施 設 に 入 所	人 護 設 に 入 所	就 職 ・ 自 営	結 婚	帰 宅	帰 郷	福 祉 事 務 所 へ 移 送	女 性 相 談 セ ン タ ー (員) へ 移 送	他 府 県 の 女 性 相 談 セ ン タ ー (員) へ 移 送	そ の 他 の 関 係 機 関 ・ 施 設 へ 移 送	助 言 指 導	住 宅 入 居	無 断 退 所	その他	一 時 保 護
女性相談センター	2,082	・	2	0	0	0	9	9	45	0	5	80	1,364	4	2	562	40	0
婦人相談員	2,332	26	・	10	1	22	14	124	47	5	191	1,631	12	6	243	・	1	

(2) 婦人保護施設

7-4 婦人保護施設の状況（月末）

	施設数	定員	在籍人員	入所人員	退所人員
総数	5 (1)	230 (40)	155	10	12
公立	1	70	32	0	0
私立	4 (1)	160 (40)	123	10	12

(注) 都が委託できる都外施設数・定員を（ ）内に別掲。人員は都外委託分を含む。

8. 障害者福祉

(1) 障害者の手帳

8-1 身体障害者手帳交付台帳登載状況(月末)

	障害別登載数												新規 交付数	転入数	転出・ 返還数	
	総数	視覚	聴覚・ 平衡 機能	音声・ 言語・ そしゃ く機能	肢 体 不自由	内部障害										
						心 機 能	臓 機 能	じん 臓 機 能	呼吸器 機 能	膀胱直 腸機能	小 機 能	腸 機 能				免 疫 機 能
総数	455,533	39,097	43,785	6,922	247,276	55,754	30,421	9,255	17,666	714	4,283	360	2,463	33	1,328	
18歳 未満	23,963	2,031	4,842	397	14,707	1,383	146	163	185	32	5	72	56	1	5	
18歳 以上	431,570	37,066	38,943	6,525	232,569	54,371	30,275	9,092	17,481	682	4,278	288	2,407	32	1,323	

8-2 ア. 知的障害者「愛の手帳」の交付状況(月末)

	障 害 程 度 別 交 付 数					新規交付数	返還数
	総 数	1 度 (最重度)	2 度 (重 度)	3 度 (中 度)	4 度 (軽 度)		
総 数	68,123	2,505	17,906	19,124	28,588	188	32
0～6歳 (就学前)	2,289	68	331	777	1,113	44	0
6～17歳	14,177	258	3,133	3,525	7,261	84	4
18歳以上	51,657	2,179	14,442	14,822	20,214	60	28

イ. 精神障害者保健福祉手帳本月交付件数
及び本月末所持者数

中 部	区分	本月交付件数	本月末所持者数
	総 数	3,092	57,341
	等級1	275	5,891
	等級2	1,804	32,509
	等級3	1,013	18,941

(2) 障害者の相談・援護

8-3 心身障害者福祉センターの相談・判定状況
ア. 取扱実人員

	総 数	身 体 障 害	知 的 障 害
総 数	1,798	1,376	422

イ. 相談延件数

	総 数	手 帳	医療保健	補装具	職 業	施 設	生 活	教 育	その他
総 数	948	98	112	354	37	155	88	2	102
身体障害	777	18	112	354	16	130	54	1	92
知的障害	171	80	0	0	21	25	34	1	10

ウ. 判定件数及びその他の件数

	判 定					判定書 (意見書)等 交付件数
	総 数	医学的 判 定	心理学的 判 定	職能的 判 定	その他の 判 定	
総 数	1,075	837	184	15	39	764
身体障害	668	617	0	12	39	505
知的障害	407	220	184	3	0	259

※ 精神保健福祉センター実績は衛生編P23に掲載

8-4 福祉事務所の身体障害者更生援護の状況

	相 談 実人員	相 談 内 容											
		総数	身 体 障 害 者手帳	自立支援 医療(更 生医療)	補装具	職 業	在 宅	施 設	医 療 保 健	生 活	無料乗車券等 件 数		その他
											都営	民営バス	
総 数	34,318	42,646	11,221	1,790	4,866	306	7,233	817	2,555	5,692	2,147	687	5,332
視 覚 障 害	2,566	3,142	757	6	386	38	797	76	198	264	168	61	391
聴覚・平衡機能 障害	2,719	3,592	982	6	968	26	378	27	159	167	142	40	697
音 声・言 語・そ しゃく機能障害	417	496	175	9	20	7	116	18	31	29	31	3	57
肢 体 不 自 由	14,631	18,571	5,347	84	2,372	148	4,478	600	852	1,092	1,003	197	2,398
内 部 障 害	13,985	16,845	3,960	1,685	1,120	87	1,464	96	1,315	4,140	803	386	1,789
他(手帳なし,18 歳未満)(別掲)	3,092	3,834	858	59	722	18	468	22	95	459	208	21	904

8-5 知的障害者相談状況

相談実人員	相 談 延 件 数									
	総 数	施 設	職親委託	職 業	医療保健	生 活	教 育	居 宅	愛の手帳	その他
5,869	8,681	1,906	4	334	236	935	253	1,814	500	2,699

(3) 障害者医療

8-6 心身障害者医療助成費対象者数

	総 計			
	国 保	社 保	後期高齢	計
総 計	58,341	29,148	20,355	107,844
区 部	39,093	19,069	13,435	71,597
市 部	18,596	9,895	6,617	35,108
郡 部	444	148	202	794
島 部	208	36	101	345

(4) 障害者(児)の施設

8-7 身体障害者更生援護施設(旧法指定施設)の入所待機数(月末)

	身体障害者更生施設	身体障害者療護施設	身体障害者授産施設
入所待機数	9	191	0

(注) 障害者自立支援法に基づく新体系サービスへの移行施設を除く。

8-8 身体障害者通所授産施設(旧法指定施設)の入所状況(月末)

	身体障害者通所授産施設			身体障害者小規模通所授産施設		
	施設数	定員	入所人員	施設数	定員	入所人員
総数	16	474	182 (3)	17	315	341
国立	0	0	0 (0)	0	0	0
公立	6	169	51 (1)	0	0	0
私立	10	305	131 (2)	17	315	341
入所待機数	0					

(注) () 内は、都外施設入所者数の別掲。

障害者自立支援法に基づく新体系サービスへの移行施設を除く。

8-9 知的障害者援護施設(旧法指定施設)等の入所状況(月末)

その1

		知的障害者更生施設					知的障害者授産施設					
		都内			都外		都内			都外		
		施設数	定員	入所人員	施設数	入所人員	施設数	定員	入所人員	施設数	入所人員	
総数		44	2,107	2,473	67	2,202	64	2,575	2,805	8	204	
公立	入所	入所部	0	70	137	0	15	0	0	1	0	4
		通所部	0	0	0	0	0	0	0	0	0	0
	通所	21	917	991	0	3	24	1,036	1,160	0	1	
私立	入所	入所部	18	1,075	1,106	67	2,140	1	55	43	6	136
		通所部	1	15	0	0	4	0	0	1	0	1
	通所	4	30	239	0	40	39	1,484	1,600	2	62	
入待機所数	入所	851 (530)										
	通所	43 (37)					28 (24)					

その2

	知的障害者小規模通所授産施設			知的障害者通所授産施設				
	施設数	定員	入所人員	都内			都外	
				施設数	定員	入所人員	施設数	入所人員
総数	12	212	224	6	185	169	3	11
公立	0	0	0	6	185	164	0	5
私立	12	212	224	0	0	5	3	6
入所待機数				23 (19)				

(注) 1 障害者自立支援法に基づく新体系サービスへの移行施設を除く。

2 () 内は、在宅待機者数の再掲。

3 待機数は障害者自立支援法に基づく新体系サービスへの待機者を含む(新体系の生活介護は更生施設の通所に、訓練等給付は授産施設の通所に計上。)

8-10 障害児施設の入所状況（月末）

その1

	知的障害児施設			自閉症児施設			知的障害児通園施設			盲児施設		
	施設数	定員	入所人員	施設数	定員	入所人員	施設数	定員	入所人員	施設数	定員	入所人員
総数	16	813	746	1	45	20	12	482	642	1	0	7
	(7)	(205)	(239)	(1)	(45)		(0)	(0)		(1)	(0)	
公立	4	438	351	0	0	0	7	226	273	0	0	0
	(0)	(0)		(0)	(0)		(0)	(0)				
私立	12	375	395	1	45	20	5	256	369	1	0	7
	(7)	(205)		(1)	(45)		(0)	(0)		(1)	(0)	

その2

	ろうあ児施設			難聴幼児通園施設			肢体不自由児施設				
	施設数	定員	入所人員	施設数	定員	入所人員	施設数	入所		通園	
								定員	入所人員	定員	入所人員
総数	1	30	12	2	70	91	6	254	87	120	116
	(0)	(0)		(0)	(0)		(2)	(4)	(1)	(0)	
公立	0	0	0	0	0	0	4	64	21	120	116
							(2)	(4)		(0)	
私立	1	30	12	2	70	91	2	190	66	0	0
	(0)	(0)		(0)	(0)		(0)	(0)		(0)	

その3

	肢体不自由児通園施設			肢体不自由児療護施設			重症心身障害児施設			情緒障害児短期治療施設		
	施設数	定員	入所人員	施設数	定員	入所人員	施設数	定員	入所人員	施設数	定員	入所人員
総数	3	80	100	2	18	0	19	1,267	1,146	0	0	0
	(1)	(0)		(2)	(18)		(10)	(96)	(93)	(0)	(0)	
公立	2	40	59	0	0	0	6	458	435	0	0	0
	(1)	(1)					(2)	(2)				
私立	1	40	41	2	18	0	13	809	711	0	0	0
	(0)	(0)		(2)	(18)		(8)	(94)		(0)	(0)	

(注) 都外委託施設数、協定定員及び入所人員を（ ）内に再掲。 国立施設を除く。

入所人員は利用契約及び措置人員からなり、都外委託を含む。

(5) 特別児童扶養手当・特別障害者手当・障害児福祉手当等

8-1-1 特別児童扶養手当受給者及び対象児童の状況（月末）

受給者数	対象児童数								
	総数	身体障害				精神障害			
		外部障害		内部障害		知的障害のみ		知的障害及び知的障害以外の精神障害	
		1級	2級	1級	2級	1級	2級	1級	2級
10,035	10,350	3,317	481	394	785	2,725	2,334	0	0

(つづき)

対象児童数								資格取得児童数	資格喪失児童数
精神障害						重複障害			
知的障害以外の精神障害のみ		旧区分							
		知的障害		知的障害以外の精神障害					
1級	2級	1級	2級	1級	2級	1級	2級		
2	40	0	0	0	0	272	0	125	98

8-1-2 特別障害者手当・障害児福祉手当等の受給状況

障害児福祉手当			特別障害者手当			福祉手当(経過措置分)	
受給者数	異動状況		受給者数	異動状況		受給者数	
	資格取得	資格喪失		資格取得	資格喪失		
4,164	40	46	10,948	80	91	683	

8-1-3 重度心身障害者(児)手当受給状況（月中）

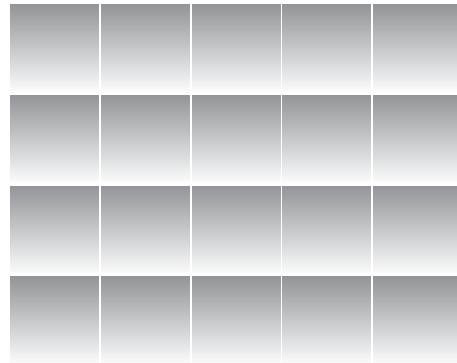
受給者数											異動状況	
総数	年齢別			障害別							資格取得	資格喪失
	20歳未満	20～65歳未満	65歳以上	知的障害	重複障害					身体障害		
					視覚	聴覚	肢体	内部	その他			
9,393	1,928	7,049	416	5,793	86	64	949	39	44	2,418	62	33

(6) 心身障害者扶養年金

8-1-4 心身障害者扶養年金加入・給付状況（月末）

年金加入状況					年金給付状況										
障害者数					新規加入	脱退	受給者数	新規付	受給権消滅	支給一時差止	支給停止	差解除	停止解除	一時金給付	
総数	知的障害	身体障害	精神病	その他										弔慰金	葬祭料
18,617	11,429	5,068	969	1,151	0	2	10,105	1	20	26	0	32	0	1	19

衛生行政統計 編



表章記号の規約

計数のない場合	—
計数不明又は計数を表章する事が不適当な場合	…
統計項目のありえない場合	・
比率が微小（0.05未満）の場合	0.0
減少をあらわす場合	▲又は△

注 本書に掲載の数値は速報値のため、今後公表される数値と相違する場合があります。また、数値は四捨五入のため、総数と内訳の合計が一致しない場合もあります。

1 東京都保健医療情報センター運営状況

(平成22年7月分)

a. 保健医療情報センター取扱い実績

(単位：件数)

総数	保健医療 福祉相談 (b)	夜間休日 案内	夜間休日 連絡通報 受理業務 (c)	聴覚障害 者FAX サービス	音声自動 応答によ る医療機 関案内	精神科救急 医療情報 センター (d)	外国語対応相談	
							医療情報 サービス	救急通訳 サービス
16,888	5,201	7,733	421	(1)	1,798	1,192	517	26

注.()内は、再掲です。

b. 保健医療福祉相談内容

(単位：件数)

総数	医療機関 案内	医療費 生活費	制度案内	病気の 不安	施設案内	医療機関 苦情	都政	その他
5,914	4,111	23	25	937	124	31	30	633

注. 1件の相談で、複数の相談内容がある場合は、それぞれ該当の相談に計上してあります。

c. 夜間休日連絡通報受理業務内容

(単位：件数)

総数	精神科 救急診療 受理	精神保健 相談	感染症 発生届	食中毒 発生届	動物関係 の届け・ 相談	健康関係 の相談	その他
421	160	39	76	11	61	1	73

d. 精神科救急医療情報センター取扱い実績

(単位：件数)

総数	救急医療 相談	初期救急	二次救急	身体 合併症
1,192	1,151	10	29	2

e. インターネットアクセス件数

(単位：件数)

総数	ホームペ ジアクセス 件数	携帯サイ トアクセス 件数
94,297	80,821	13,476

資料：医療政策部医療政策課 (a. b. c. e)、障害者施策推進部精神保健・医療課 (d)

(平成22年7月分)

種 類	総 数	(内 訳)			(参 考) 却下・取下げ
		新規承認	継続承認	再交付	
小 児 慢 性 疾 患	930	106	556	268	14
悪 性 新 生 物	114	15	63	36	3
慢 性 腎 疾 患	77	4	53	20	2
ぜ ん そ く	22	3	12	7	-
慢 性 心 疾 患	223	31	128	64	6
内 分 泌 疾 患	225	26	130	69	1
膠 原 病	27	3	17	7	2
糖 尿 病	49	10	22	17	-
先 天 性 代 謝 異 常	48	6	32	10	-
慢 性 血 液 疾 患	39	3	26	10	-
神 経 ・ 筋 疾 患	74	2	51	21	-
慢 性 消 化 器 疾 患	32	3	22	7	-
妊 娠 高 血 圧 症 候 群 等	1	1	-	-	-
養 育 医 療	51	40	-	11	-
療 育 給 付	-	-	-	-	-
育 成 医 療	50	20	27	3	1
肢 体 不 自 由	9	2	4	3	1
視 覚 障 害	2	2	-	-	-
聴 覚 ・ 平 衡 機 能 障 害	-	-	-	-	-
音 声 ・ 言 語 機 能 障 害	24	6	18	-	-
心 臓 障 害	10	6	4	-	-
腎 臓 障 害	-	-	-	-	-
小 腸 障 害	-	-	-	-	-
そ の 他 の 内 臓 障 害	5	4	1	-	-
免 疫 機 能 障 害	-	-	-	-	-

- 注 1. 小児慢性疾患は、特別区及び市町村分である。
 2. 妊娠高血圧症候群等、養育医療、療育給付及び育成医療は、市町村分である。
 3. 却下・取下げは申請に対するものである。
 4. 平成19年4月統計データから妊娠中毒症の事業名が妊娠高血圧症候群等に変更された。

資料：少子社会対策部子ども家庭支援課

3

自立支援医療費（精神通院）

（平成22年7月分）

区分	総数	被用者保険		国民健康保険			後期高齢者 医療制度	生活 保護法	その他
		本人	家族	一般	退職本人	退職家族			
申請	17,819	2,555	2,778	7,731	95	142	386	4,124	8
合格	17,818	2,555	2,777	7,731	95	142	386	4,124	8
承認	17,818	2,555	2,777	7,731	95	142	386	4,124	8

資料：障害者施策推進部精神保健・医療課

4

精神保健福祉センター実績

（中部総合精神保健福祉センター：中部
多摩総合精神保健福祉センター：多摩
精神保健福祉センター：下谷

（平成22年7月分）

a 関係機関に対する

技術指導・援助活動件数（単位：件数）

区分	総数	内 訳		
		来所	出張	電話・ 文書
総数	761	22	252	487
中部	保健所	-	20	24
	区市町村	5	12	25
	その他	11	41	43
多摩	保健所	1	26	45
	区市町村	2	44	58
	その他	-	36	52
下谷	保健所	1	23	85
	区市町村	2	10	46
	その他	-	40	109

b 高齢者精神保健医療相談

（単位：件数）

区分	技術援助(a表の再掲)			個別援助		
	来所	出張	電話・ 文書	来所	訪問	電話・ 文書
総数	9	33	102	-	11	6
中部	8	10	38	-	3	4
多摩	1	19	39	-	7	1
下谷	-	4	25	-	1	1

c 協力組織育成件数（単位：件数）

区分	総数	来所	出張	電話・ 文書	
					総数
中部	共同作業所等	11	-	4	7
	協力事業所	-	-	-	-
	地域組織等	4	1	3	-
多摩	共同作業所等	21	1	6	14
	協力事業所	1	-	-	1
	地域組織等	2	1	1	-
下谷	共同作業所等	32	-	8	24
	協力事業所	-	-	-	-
	地域組織等	5	-	2	3
その他	56	-	15	41	

d 広報普及件数（単位：件数）

区分	総数	ビデオ パネル	見学 案内	講演 会	情報提供			
					総数	ホーム ページ	資料 配布	その他
総数	件数 30 実人員 485 貸出数 22	10	14	6	1,625	-	1,605	20
中部	件数	5	5	-	1,586	-	1,567	19
	実人員 貸出数	143 15	- 15	- -				
多摩	件数	4	5	-	26	-	26	-
	実人員 貸出数	- 6	- 6	- -				
下谷	件数	1	4	6	13	-	12	1
	実人員 貸出数	342 1	- 1	34 -				

e 精神保健福祉相談

(単位：件数)

区 分		個 別 相 談				心の電話相談
		総 数	電話・文書	面 接	訪 問	
総 数		2,871	227	222	23	2,399
中 部	ア ル コ ー ル	41	5	14	-	22
	薬 物 期 者	52	11	16	-	25
	思 春 高 齢 者	86	35	34	-	17
	高 齢 者	6	-	-	-	6
その他精神一般		745	32	11	-	702
多 摩	ア ル コ ー ル	68	21	20	-	27
	薬 物 期 者	67	29	21	-	17
	思 春 高 齢 者	76	8	30	-	38
	高 齢 者	3	-	-	-	3
その他精神一般		802	10	21	1	770
下 谷	ア ル コ ー ル	62	16	15	1	30
	薬 物 期 者	54	19	19	-	16
	思 春 高 齢 者	40	1	5	2	32
	高 齢 者	31	1	-	2	28
その他精神一般		738	39	16	17	666

f 通所訓練（精神科デイケア）利用者状況

(単位：人／回)

区 分		在籍状況（実）				利用状況（延）				延利用者総数	訓練日数	一日当たり利用者数	通所訓練部門での相談			
		前月未現在数	本月入所者数	本月退所者数	本月未現在数	プログラム利用者数	試験参加者数	就労援助利用者数	その他利用者数				電話・文書	面接	訪問	
総 数		188	23	22	189	1,453	268	3	318	2,042	-	120	324	667	10	
中 部	作業訓練	-	53	7	14	46	529	227	-	65	821	17	48	27	130	-
	デイ・ケア	-	46	5	3	48	320	33	-	203	556	17	33	116	289	3
多 摩	作業訓練	-	-	-	-	-	-	-	-	-	-	-	-	65	110	3
	デイ・ケア	-	70	10	4	76	468	-	3	28	499	17	29	101	118	3
下 谷	作業訓練	-	-	-	-	-	-	-	-	-	-	-	-	-	-	-
	デイ・ケア	-	19	1	1	19	136	8	-	22	166	16	10	15	20	1

g 入所訓練（病室、生活訓練施設）利用者状況

(単位：人／回)

区 分		在籍状況（実）				退所後利用		試験泊・体験泊		延利用者総数	訓練日数	一日当たり利用者数	入所訓練部門での相談		
		前月未現在数	本月入所者数	本月退所者数	本月未現在数	実人員数	延利用者数	実人員数	延利用者数				電話・文書	面接	訪問
総 数		97	29	35	91	3	15	3	7	2,979	-	96	2,469	7,451	232
中 部	病 室	-	19	4	3	20	-	-	-	613	31	20	320	3,086	36
	ホステル	-	32	13	17	28	1	2	2	920	31	30	855	1,351	40
多 摩	病 室	-	17	1	3	15	-	-	-	510	31	16	51	1,868	41
	ホステル	-	29	11	12	28	2	13	1	936	31	30	1,243	1,146	115

h 研修実施状況（単位：人／回）

区分	回 数	実人数	延人数
総数	10	1,403	1,567
中部	4	423	520
多摩	4	410	477
下谷	2	570	570

注：平成18年4月分より、d表の区分の表示内容を変更しました。

資料：障害者施策推進部精神保健・医療課

（平成22年7月分）

疾病名	6月 末		認 定		資格喪失		7月 末		
	一般(内重症)	老人(内重症)	一般	老人	一般	老人	一般(内重症)	老人(内重症)	合計(内重症)
総 計	61,172 (15,246)	31,455 (12,657)	8,245	7,593	7,759	7,493	61,658 (15,288)	31,555 (12,682)	93,213 (27,970)
ベ ー チ ェ ッ ト 病	1,361 (20)	262 (10)	8	-	2	1	1,367 (20)	261 (10)	1,628 (30)
多 発 性 硬 化 症	1,386 (103)	100 (23)	34	2	23	2	1,397 (103)	100 (23)	1,497 (126)
重 症 筋 無 力 症	1,156 (14)	562 (10)	12	3	5	3	1,163 (14)	562 (10)	1,725 (24)
全 身 性 エ リ テ マ ト ー デ ス	5,106 (109)	504 (13)	39	2	11	2	5,134 (109)	504 (13)	5,638 (122)
ス モ	22 (22)	130 (130)	11	59	11	60	22 (22)	129 (129)	151 (151)
再 生 不 良 性 貧 血	522 (12)	243 (7)	17	18	15	15	524 (14)	246 (7)	770 (21)
サ ル コ イ ド ー シ ス	950 (12)	440 (5)	27	19	15	15	962 (14)	444 (5)	1,406 (19)
筋 萎 縮 性 側 索 硬 化 症	433 (172)	350 (146)	8	8	8	10	433 (174)	348 (143)	781 (317)
汎 発 生 強 皮 症	1,445 (12)	730 (10)	15	7	2	3	1,458 (12)	734 (11)	2,192 (23)
皮 膚 筋 炎 ・ 多 発 性 筋 炎	1,132 (13)	416 (10)	14	5	4	3	1,142 (13)	418 (10)	1,560 (23)
特 発 性 血 小 板 減 少 性 紫 斑 病	1,311 (6)	556 (4)	17	8	2	3	1,326 (6)	561 (4)	1,887 (10)
結 節 性 動 脈 周 囲 炎	357 (20)	329 (26)	7	12	1	9	363 (20)	332 (26)	695 (46)
潰 瘍 性 大 腸 炎	10,349 (11)	914 (4)	179	17	51	13	10,477 (12)	918 (4)	11,395 (16)
高 安 病	381 (7)	114 (2)	2	-	1	-	382 (7)	114 (2)	496 (9)
ピ ュ ル ガ ー 病	356 (6)	123 (4)	3	-	2	-	357 (6)	123 (4)	480 (10)
天 疱 瘡	302 (3)	128 (1)	3	-	-	-	305 (3)	128 (1)	433 (4)
脊 髓 小 脳 変 性 症	1,163 (176)	893 (135)	25	23	21	22	1,167 (175)	894 (135)	2,061 (310)
ク ロ ー ン 病	2,792 (22)	97 (-)	33	2	19	3	2,806 (23)	96 (-)	2,902 (23)
劇 症 肝 炎	13 (13)	1 (1)	2	1	3	-	12 (12)	2 (2)	14 (14)
悪 性 関 節 リ ウ マ チ	276 (24)	222 (19)	1	1	-	4	277 (24)	219 (19)	496 (43)
パ ー キ ン ソ ン 病	2,377 (150)	7,265 (784)	71	240	54	220	2,394 (147)	7,285 (774)	9,679 (921)
ア ミ ロ イ ド ー シ ス	72 (8)	42 (9)	2	2	2	3	72 (8)	41 (8)	113 (16)
後 縦 靱 帯 骨 化 症	995 (55)	1,175 (88)	40	50	18	44	1,017 (55)	1,181 (89)	2,198 (144)
ハ ン チ ン ト ン 病	51 (13)	11 (2)	-	-	1	-	50 (13)	11 (2)	61 (15)
モ ヤ モ ヤ 病 (ウイリス動脈輪閉塞症)	881 (49)	66 (2)	19	4	10	4	890 (50)	66 (2)	956 (52)
ウ ェ ゲ ナ ー 肉 芽 腫 症	124 (7)	38 (3)	4	2	2	1	126 (7)	39 (3)	165 (10)
特 発 性 拡 張 型 筋 筋 症	1,059 (64)	312 (17)	25	11	21	12	1,063 (65)	311 (17)	1,374 (82)
多 系 統 萎 縮 症	539 (99)	487 (122)	17	27	18	40	538 (98)	474 (117)	1,012 (215)
表 皮 水 疱 症	26 (1)	1 (-)	-	-	-	-	26 (1)	1 (-)	27 (1)
膿 疱 性 乾 癬	94 (3)	45 (1)	1	3	1	2	94 (3)	46 (1)	140 (4)
広 範 脊 柱 管 狭 窄 症	129 (14)	245 (27)	9	14	7	14	131 (14)	245 (27)	376 (41)
原 発 性 胆 汁 性 肝 硬 変	1,087 (8)	688 (4)	35	26	25	28	1,097 (8)	686 (4)	1,783 (12)
重 症 急 性 膵 炎	57 (57)	29 (29)	17	5	20	12	54 (54)	22 (22)	76 (76)
特 発 性 大 腿 骨 頭 壊 死 症	685 (7)	126 (2)	22	9	14	5	693 (7)	130 (2)	823 (9)
混 合 性 結 合 組 織 病	704 (3)	97 (-)	10	4	6	4	708 (3)	97 (-)	805 (3)
原 発 性 免 疫 不 全 症 候 群	144 (9)	2 (-)	3	-	3	-	144 (9)	2 (-)	146 (9)
特 発 性 間 質 性 肺 炎	203 (14)	354 (34)	13	22	10	23	206 (13)	353 (34)	559 (47)
網 膜 色 素 変 性 症	1,505 (156)	805 (98)	51	44	44	41	1,512 (157)	808 (98)	2,320 (255)
プ リ オ ン 病	20 (20)	15 (15)	3	1	2	-	21 (21)	16 (16)	37 (37)
原 発 性 肺 高 血 圧 症	102 (17)	21 (2)	4	-	1	-	105 (17)	21 (2)	126 (19)
神 経 線 維 腫 症	309 (6)	26 (3)	4	1	-	-	313 (7)	27 (3)	340 (10)
垂 急 性 硬 化 性 全 脳 炎	3 (3)	- (-)	-	-	-	-	3 (3)	- (-)	3 (3)
バ ッ ド ・ キ ア リ 症 候 群	13 (-)	1 (-)	-	-	-	-	13 (-)	1 (-)	14 (-)
特 発 性 慢 性 肺 血 栓 塞 栓 症	67 (4)	42 (2)	2	2	1	-	68 (4)	44 (3)	112 (7)
ライソゾーム病 (ファブリー病含む。)	66 (15)	2 (-)	1	-	-	-	67 (15)	2 (-)	69 (15)
副 腎 白 質 ジ ス ト ロ フ ィ ー	13 (6)	1 (-)	-	-	-	-	13 (6)	1 (-)	14 (6)
家 族 性 高 コ レ ス テ ロ ー ル 血 症 (ホモ接合体)	3 (-)	2 (-)	-	-	-	-	3 (-)	2 (-)	5 (-)
脊 髓 性 筋 萎 縮 症	66 (39)	9 (3)	1	1	-	-	67 (40)	10 (3)	77 (43)
球 脊 髓 性 筋 萎 縮 症	39 (4)	17 (2)	3	2	-	-	42 (5)	19 (3)	61 (8)
慢 性 炎 症 性 脱 髓 性 多 発 性 神 経 炎	302 (23)	106 (8)	4	-	-	1	306 (24)	105 (7)	411 (31)
肥 大 型 心 筋 症	68 (5)	36 (2)	4	2	-	-	72 (5)	38 (2)	110 (7)
拘 束 型 心 筋 症	3 (1)	- (-)	-	-	-	-	3 (1)	- (-)	3 (1)
ミ ト コ ン ド リ ア 症	104 (18)	18 (3)	2	-	3	-	103 (17)	18 (3)	121 (20)
リンパ 脈 管 筋 腫 症 (LAM)	35 (3)	- (-)	2	-	-	-	37 (3)	- (-)	37 (3)
重 症 多 形 滲 出 性 紅 斑 (急性期)	4 (4)	- (-)	-	-	-	-	4 (4)	- (-)	4 (4)
黄 色 靱 帯 骨 化 症	16 (-)	8 (-)	3	5	-	-	19 (-)	13 (1)	32 (1)
間 脳 下 垂 体 機 能 障 害	542 (2)	103 (-)	51	6	1	-	592 (2)	109 (-)	701 (2)
国 の 対 象 疾 病 小 計	43,320 (1,664)	19,309 (1,822)	880	670	460	622	43,740 (1,669)	19,357 (1,801)	63,097 (3,470)
先 天 性 血 液 凝 固 因 子 欠 乏 症 等	582 (582)	22 (22)	7	-	1	-	588 (582)	22 (22)	610 (604)
国 の 対 象 疾 病 計	43,902 (2,246)	19,331 (1,844)	887	670	461	622	44,328 (2,251)	19,379 (1,823)	63,707 (4,074)

難病医療費等助成対象者（２－２）（東京都の対象疾病分）

（平成 22 年 7 月分）

疾 病 名	6 月 末		認 定		資 格 喪 失		7 月 末		
	一般(内重症)	老人(内重症)	一般	老人	一般	老人	一般(内重症)	老人(内重症)	合計(内重症)
進行性筋ジストロフィー	281 (117)	25 (7)	7	1	8	2	280 (118)	24 (7)	304 (125)
ウィルソン病	111 (1)	- (-)	-	-	1	-	110 (1)	- (-)	110 (1)
脊髄空洞症	99 (15)	22 (6)	2	-	3	-	98 (15)	22 (6)	120 (21)
悪性高血圧	2 (-)	- (-)	-	-	-	-	2 (-)	- (-)	2 (-)
骨髄線維症	35 (2)	18 (-)	-	-	1	1	34 (2)	17 (-)	51 (2)
ネフローゼ症候群	1,006 (9)	178 (7)	22	7	6	1	1,022 (11)	184 (8)	1,206 (19)
母斑	130 (9)	3 (-)	2	-	2	-	130 (9)	3 (-)	133 (9)
シェーグレン症候群	714 (1)	418 (1)	6	3	2	1	718 (1)	420 (1)	1,138 (2)
多発性嚢胞腎	303 (219)	90 (74)	5	1	2	2	306 (221)	89 (73)	395 (294)
特発性門脈圧亢進症	77 (2)	28 (-)	2	1	3	2	76 (3)	27 (-)	103 (3)
原発性硬化性胆管炎	60 (-)	15 (-)	-	-	-	-	60 (-)	15 (-)	75 (-)
肝内結石症	21 (-)	4 (-)	1	-	-	-	22 (-)	4 (-)	26 (-)
ミオトニー症候群	315 (43)	14 (2)	3	-	-	-	318 (44)	14 (2)	332 (46)
特発性好酸球増多症候群	34 (-)	7 (1)	-	-	-	-	34 (-)	7 (1)	41 (1)
アレルギー性肉芽腫性血管炎	147 (2)	60 (1)	1	1	-	-	148 (2)	61 (1)	209 (3)
強直性脊椎炎	258 (5)	60 (1)	2	1	1	-	259 (5)	61 (1)	320 (6)
びまん性汎細気管支炎	110 (3)	68 (1)	1	-	1	-	110 (3)	68 (1)	178 (4)
遺伝性ニューロパチー	104 (17)	23 (3)	1	-	5	-	100 (17)	23 (3)	123 (20)
遺伝性QT延長症候群	36 (1)	1 (-)	1	-	1	-	36 (1)	1 (-)	37 (1)
先天性ミオパチー	43 (14)	2 (-)	2	-	-	-	45 (14)	2 (-)	47 (14)
成人スティル病	253 (1)	38 (-)	5	-	1	-	257 (1)	38 (-)	295 (1)
網膜脈絡膜萎縮症	23 (5)	76 (11)	-	1	-	-	23 (5)	77 (11)	100 (16)
自己免疫性肝炎	576 (2)	277 (1)	4	1	1	2	579 (1)	276 (1)	855 (2)
東京都の対象疾病 小計	4,738 (468)	1,427 (116)	67	17	38	11	4,767 (474)	1,433 (116)	6,200 (590)
人工透析を必要とする腎不全	12,532 (12,532)	10,697 (10,697)	7,291	6,906	7,260	6,860	12,563 (12,563)	10,743 (10,743)	23,306 (23,306)
東京都の対象疾病 計	17,270 (13,000)	12,124 (10,813)	7,358	6,923	7,298	6,871	17,330 (13,037)	12,176 (10,859)	29,506 (23,896)

注 1. 認定は更新認定を含む。

2. 「慢性肝炎」、「肝硬変・ヘパトーム」については、平成 14 年 9 月 30 日をもって廃止。また、住民税非課税世帯に対する経過措置についても、平成 17 年 9 月 30 日をもって終了した。

3. 平成 17 年 10 月 1 日より疾病（脊髄空洞症）を追加する。

4. 平成 21 年 10 月 1 日より 11 疾病（新規 7、都単独疾病から組替え 4）を追加する。

当月	93,213 人	当月重症度	27,970 人
前月	92,627 人	前月重症度	27,903 人
当月－前月＝	586 人増	対認定患者比	30.01 %
対前月比	0.63 %		
前年同月	87,879 人		
対前年同月比	6.07 %増		

資料：保健政策部疾病対策課

6 エイズ相談件数・抗体検査者数

(平成22年7月分)

区 分	電話相談数	来所(来院) 相談者数	受診者数	抗体等検査者数		
				計	男	女
総 数	2,744	3,529	1,034	2,084	1,349	735
保 健 所	616	1,951	-	1,328	834	494
東 京 都	159	343	-	363	254	109
特 別 区	443	1,370	-	860	515	345
八 王 子 市	14	238	-	105	65	40
都 立 病 院	1	-	1,034	15	10	5
エ イ ズ 対 策 係	2,127	1,578	-	741	505	236

資料：健康安全部感染症対策課

(平成22年 第26～30週)

病名	東京都		全国	
	第26～30週	平成22年累計	第26～30週	平成22年累計
一類感染症				
エボラ出血熱	-	-	-	-
クリミア・コンゴ出血熱	-	-	-	-
痘	-	-	-	-
南米出血熱	-	-	-	-
ペルーブルグ病熱	-	-	-	-
ラッサ	-	-	-	-
二類感染症				
急性灰白髄炎	-	-	-	1
結核	377	2,426	1,486	14,212
ジフテリ	-	-	-	-
重症急性呼吸器症候群	-	-	-	-
鳥インフルエンザ(H5N1)	-	-	-	-
三類感染症				
コレラ	-	1	-	4
細菌性赤痢	6	40	10	97
腸管出血性大腸菌感染症	61	139	579	1,712
腸チフス	1	4	1	17
パラチフス	1	3	2	14
四類感染症				
E型肝炎	-	6	2	40
ウエストナイル熱	-	-	-	-
A型肝炎	3	35	16	280
エキノкокス	-	-	-	5
黄熱	-	-	-	-
オウムム	-	-	2	7
オムスク出血熱	-	-	-	-
回帰熱	-	-	-	-
キヤサヌル森林熱	-	-	-	-
Q熱	-	-	-	-
狂犬病	-	-	-	-
コクシジオリデス症	-	-	-	-
サザル	-	-	-	-
腎症候性出血熱	-	-	-	-
西部ウマ脳炎	-	-	-	-
ダニ媒介脳炎	-	-	-	-
炭疽	-	-	-	-
つが虫	-	5	9	110
デング	4	21	16	78
東部ウマ脳炎	-	-	-	-
鳥インフルエンザ(H5N1を除く)	-	-	-	-
ニパウイルス感染症	-	-	-	-
日本紅斑熱	-	1	5	31
日本脳炎	-	-	-	-
発しんチフス	-	-	-	-
ハニウイスル肺症候群	-	-	-	-
Bウイスル	-	-	-	-
鼻疽	-	-	-	-
ブルセラ	-	-	-	2

病 名	東 京 都		全 国	
	第 26 ～ 30 週	平成 22 年累計	第 26 ～ 30 週	平成 22 年累計
四類感染症(続き)				
ベネズエラウマ脳炎	-	-	-	-
ヘンドラウイルス感染症	-	-	-	-
ボツリヌス症	-	-	-	-
マラリア	3	12	8	36
野兔病	-	-	-	-
ライム病	-	1	1	5
リッサウイルス感染症	-	-	-	-
リフトバレー熱	-	-	-	-
類鼻疽	-	1	-	2
レジオネラ症	7	23	108	393
レプトスピラ症	-	2	1	5
ロッキー山紅斑熱	-	-	-	-
五類感染症				
アメルバ赤痢	14	95	48	462
ウイルス性肝炎(A型・E型を除く)	2	24	7	113
急性脳炎	2	12	6	142
クリプトスポリジウム症	2	3	4	10
クロイツフェルト・ヤコブ病	1	10	9	93
劇症型溶血性レンサ球菌感染症	3	13	5	74
後天性免疫不全症候群	52	280	83	839
ジアルジア症	1	9	4	47
骨髄炎菌性脳膜炎	-	-	-	5
先天性風しん症候群	-	-	-	-
梅毒	19	96	41	346
破傷風	-	2	7	54
バンコマイシン耐性黄色ブドウ球菌感染症	-	-	-	-
バンコマイシン耐性腸球菌感染症	3	11	10	64
風しん	-	10	7	60
麻疹	12	54	55	326

- 注 1. 医師から直接都内の保健所長に届け出された患者数です。
 2. 医師から追加して届出があった場合、数値を遡及して修正することがあります。

資料：感染症情報センター（健康安全研究センター）

(平成22年7月分)

種 類	検 査 数	本 所	支 所
総 数	33,821	30,338	3,483
微 生 物 検 査	13,122	9,639	3,483
食品・腸内細菌検査	6,463	2,980	3,483
病原細菌検査	2,268	2,268	-
ウイルス検査	4,391	4,391	-
食 品 化 学 検 査	6,496	6,496	-
食品成分検査	430	430	-
食品添加物検査	2,446	2,446	-
残留物質検査	3,620	3,620	-
食品化学検査	-	-	-
医 薬 品 検 査	3,613	3,613	-
医薬品検査	1,876	1,876	-
微量分析検査	1,737	1,737	-
環 境 保 健 検 査	10,590	10,590	-
環境衛生検査	43	43	-
水質検査	10,547	10,547	-
生体影響検査	-	-	-

注 平成19年4月分より、報告の項目を変更しました。

資料：健康安全研究センター

(平成22年7月分)

	梅毒血清反応検査			クラミジア抗体検査			淋菌検査	
	検査数 (STS)	検査数 (TPHA)	陽性数	検査数	陽性数 (IgA)	陽性数 (IgG)	検査数 (PCR・LCR)	陽性数
総数	861	569	9	889	123	191	300	-
男	513	343	5	533	62	105	179	-
女	348	226	4	356	61	86	121	-

資料：健康安全部感染症対策課

10

大気汚染健康障害者医療費助成被認定者

(平成22年7月分)

疾 病 名	患者数	年齢階層別						
		0～17歳	0～19歳	20～39歳	40～59歳	60～74歳	75歳以上	
総	数未定	81,153	29,459	32,073	14,898	17,051	12,494	4,637
6月新(更新認定)	数未定 (592)	1,010 (592)	114 (587)	127 (592)	342 (-)	299 (-)	179 (-)	63 (-)
7月末	81,900	29,338	31,969	15,232	17,342	12,664	4,693	
慢性気管支炎	数未定	4	4	4	-	-	-	-
6月新(更新認定)	数未定 (-)	- (-)	- (-)	- (-)	- (-)	- (-)	- (-)	- (-)
7月末	4	4	4	-	-	-	-	
気管支ぜん息	数未定	81,147	29,453	32,067	14,898	17,051	12,494	4,637
6月新(更新認定)	数未定 (592)	1,010 (592)	114 (587)	127 (592)	342 (-)	299 (-)	179 (-)	63 (-)
7月末	81,894	29,332	31,963	15,232	17,342	12,664	4,693	
ぜん息性気管支炎	数未定	2	2	2	-	-	-	-
6月新(更新認定)	数未定 (-)	- (-)	- (-)	- (-)	- (-)	- (-)	- (-)	- (-)
7月末	2	2	2	-	-	-	-	
肺気しゅ	数未定	-	-	-	-	-	-	-
6月新(更新認定)	数未定 (-)	- (-)	- (-)	- (-)	- (-)	- (-)	- (-)	- (-)
7月末	-	-	-	-	-	-	-	

注1 年齢階層は認定時の年齢

注2 当月末の患者数は資格喪失等を含むため、前月末の患者数と新規認定者との合計とはならない。

資料：健康安全部環境保健課

11

食中毒発生状況

(平成22年7月分)

	平成22年	2月	3月	4月	5月	6月	7月	8月	9月	10月	11月	12月	平成22年	平成21年
	1月												累計	同期累計
件数	32	8	8	10	9	9	7						83	59
患者数	523	66	89	210	98	136	51						1,173	896

資料：健康安全部食品監視課

有害食品等の監視指導状況

監視指導状況

(平成22年7月分)

	立入軒数	収去軒数	収去品目数	検査件数	違反件数
収去検査	3,693	139	607	5,032	1
表示検査	3,693	-	-	48,935	7

理化学検査及び細菌検査

(平成22年7月分)

区分 食品分類	理化学		細菌		総計	輸入食品の再掲		収去検査 で発見さ れた違反 品目数
	検体数	輸入 (再掲)	検体数	輸入 (再掲)		検体数	品目数	
合計	3,343	1,087	1,689	404	5,032	1,491	175	1
魚介類	-	-	327	81	327	81	13	-
無加熱摂取冷凍食品	13	-	5	-	18	-	-	-
加熱後摂取凍結前未加熱冷凍食品	87	-	52	-	139	-	-	-
加熱後摂取凍結前加熱冷凍食品	16	-	15	-	31	-	-	-
生食用冷凍鮮魚介類	-	-	-	-	-	-	-	-
魚介加工品	85	-	194	52	279	52	26	-
肉・卵類及びその加工品	294	67	182	27	476	94	3	-
牛乳・加工乳・その他の乳	24	-	12	-	36	-	-	-
乳製品	316	135	286	164	602	299	35	-
乳類加工品	18	2	4	-	22	2	2	-
アイスクリーム類・氷菓	97	-	25	-	122	-	-	-
穀類及びその加工品	218	91	52	-	270	91	15	-
野菜類・果物及びその加工品	1,008	674	157	68	1,165	742	66	-
菓子類	275	2	101	4	376	6	1	-
清涼飲料水	143	2	108	-	251	2	2	-
酒	-	-	-	-	-	-	-	-
精飲料	-	-	-	-	-	-	-	-
氷	-	-	-	-	-	-	-	-
水	-	-	2	-	2	-	-	-
調味料	48	-	29	-	77	-	-	-
そうざい類及びその半製品	261	-	97	-	358	-	-	-
その他の食品	319	14	41	8	360	22	2	1
化学的合成品及びその製剤	-	-	-	-	-	-	-	-
その他の添加物	-	-	-	-	-	-	-	-
器具及び容器包装	121	100	-	-	121	100	10	-
おもちゃ	-	-	-	-	-	-	-	-

資料：健康安全研究センター広域監視部

13 食肉衛生検査所とちく検査頭数

(平成22年7月分)

区 分	総 数	牛	こ 牛	馬	豚	め ん 羊	山 羊
とちく検査頭数	21,174	8,311	-	-	12,860	-	3
処 分 頭 数	14,093	5,810	-	-	8,283	-	-
禁 止	-	-	-	-	-	-	-
全 部 廃 棄	13	2	-	-	11	-	-
一 部 廃 棄	14,080	5,808	-	-	8,272	-	-

資料：健康安全部食品監視課

14 市場衛生検査所業務

a. 監視指導等

(平成22年7月分)

対象業態数	監 視 指 導 件 数	衛 生 教 育		食中毒関連 調 査 件 数	苦 情 処 理 件 数	表 示 違 反 件 数
		回 数	人 数			
2,734	14,781	14	316	-	54	39

b. 品目別の検査及び処理

(平成22年7月分)

品 目	検 査 検 体 数			検査項目	行政処分	措 置
	総 数	適	不 適			
総 数	455	451	4	5,935	-	51
魚 介 類	113	110	3	1,091	-	16
魚介類加工品	81	81	-	1,141	-	8
乳 肉 製 品	24	24	-	48	-	-
青 果 物	56	55	1	1,339	-	4
そ の 他	181	181	-	2,316	-	23

資料：健康安全部食品監視課

15 検案・解剖件数、死因別（監察医務院分）

a. 検案・解剖件数

（平成22年7月分）

	総数	男	女	不詳
検 案 件 数	1,430	874	556	-
解 剖 件 数	279	178	101	-
（行政処置数）	-	-	-	-
（当院司法処置数）	-	-	-	-
当院以外の司法解剖	22	11	11	-

b. 検案・解剖件数、死因別

（平成22年6月分）

死 因	総数	男	女	不詳	死 因	総数	男	女	不詳
総 数	980	633	347	-	その他不詳の外因死	330	233	97	-
病 死	560	330	230	-	自 殺	181	119	62	-
感染症及び寄生虫症	9	5	4	-	中 毒	9	6	3	-
結 核	1	1	-	-	縊 死	111	80	31	-
そ の 他	8	4	4	-	溺 死	8	4	4	-
新 生 物	20	16	4	-	飛 び 降 り	42	20	22	-
内 分 泌・代 謝・	19	11	8	-	鋭 器	3	2	1	-
免疫疾患					交 通 機 関	6	5	1	-
神経系・感覚器系の	7	2	5	-	そ の 他	2	2	-	-
疾患					他 殺	-	-	-	-
循環器系の疾患	399	227	172	-	そ の 他 及 び 不 詳	149	114	35	-
心 疾 患	285	164	121	-	不 詳 の 死	36	31	5	-
脳 血 管 障 害	79	44	35	-					
その他の循環器	35	19	16	-					
系疾患									
呼 吸 器 系 疾 患	35	21	14	-					
消 化 器 系 疾 患	38	33	5	-					
そ の 他	33	15	18	-					
不 慮 の 外 因 死	54	39	15	-					
交 通 事 故	18	15	3	-					
転 倒・転 落	9	7	2	-					
溺 水	1	-	1	-					
煙・火災・火焰に	3	3	-	-					
よる死									
窒 息	14	10	4	-					
中 毒	8	3	5	-					
そ の 他	1	1	-	-					

検案数 980 解剖数 189（行政処置数 189 司法処置数 - ）

当院以外の司法解剖件数 21

資料：監察医務院

(平成22年7月分)

施設名	入院等					外来
	前月末 在籍数	入院等	退院等	月末 在籍数	当月患者 延数	当月患者 延数
肢体不自由児施設	302	106	101	307	4,403	8,240
北療育医療センター	106	103	101	108	2,553	4,214
入院	34	83	78	39	1,322	・
入園	25	20	22	23	770	・
通園	47	-	1	46	461	・
城南分園	74	-	-	74	699	901
通園	49	-	-	49	404	・
通所	25	-	-	25	295	・
城北分園	63	2	-	65	635	1,104
通園	39	2	-	41	406	・
通所	24	-	-	24	229	・
多摩療育園	59	1	-	60	516	2,021
通園	59	1	-	60	516	・
重症心身障害児施設	671	225	219	677	17,725	6,594
府中療育センター	280	90	88	282	8,065	417
入院	6	20	19	7	217	・
入所	241	70	69	242	7,500	・
通所	33	-	-	33	348	・
北療育医療センター	72	11	13	70	1,629	・
入所	39	11	13	37	1,213	・
通所	33	-	-	33	416	・
東大和療育センター	144	63	66	141	3,875	2,929
入院	4	16	17	3	166	・
入所	104	47	49	102	3,244	・
通所	36	-	-	36	465	・
よつぎ療育園	26	-	-	26	280	983
通所	26	-	-	26	280	・
東部療育センター	149	61	52	158	3,876	2,265
入院	4	10	9	5	109	・
入所	96	50	43	103	3,234	・
通所	49	1	-	50	533	・

注 平成18年4月分より、東部療育センター（平成17年12月開所）分を計上しています。

平成20年4月分より、北療育医療センター 重心施設 通所（平成20年4月開所）分を計上しています。

資料：障害者施策推進部居住支援課

B型・C型ウイルス肝炎入院医療費助成対象者

(平成22年7月分)

疾病名	6月末		認定		資格喪失		7月末		
	一般	老人	一般	老人	一般	老人	一般	老人	合計
総数	151	39	22	5	36	8	137	36	173
B型ウイルス肝炎	61	-	6	-	18	-	49	-	49
C型ウイルス肝炎	90	39	16	5	18	8	88	36	124

注 平成14年10月1日より助成開始

☆当月 173人

☆前月 190人

☆当月－前月 ▲17人増

資料：保健政策部疾病対策課

B型・C型ウイルス肝炎インターフェロン治療医療費助成対象者

(平成22年7月分)

疾病名	6月末		認定		資格喪失		7月末		
	一般	老人	一般	老人	一般	老人	一般	老人	合計
総数	1,726	237	230	47	199	23	1,757	261	2,018
B型ウイルス肝炎	78	-	13	-	13	-	78	-	78
C型ウイルス肝炎	1,648	237	217	47	186	23	1,679	261	1,940

注 平成19年10月1日より助成開始

☆当月 2,018人

☆前月 1,963人

☆当月－前月 55人増

資料：保健政策部疾病対策課

B型ウイルス肝炎核酸アナログ製剤治療医療費助成対象者

(平成22年7月分)

疾病名	6月末		認定		資格喪失		7月末		
	一般	老人	一般	老人	一般	老人	一般	老人	合計
総数	480	32	504	43	12	-	972	75	1,047
B型ウイルス肝炎	480	32	504	43	12	-	972	75	1,047

注 平成22年4月1日より助成開始

☆当月 1,047人

☆前月 512人

☆当月－前月 535人増

資料：保健政策部疾病対策課

18 栄養指導

(平成22年度第1四半期分)

	個別指導延人員				集団指導延人員			飲食店・ 関係業者
	総数	再掲			総数	再掲		
		病態別	訪問	精神		病態別	精神	
総数 (下段は回数)	36,569	7,966	189	100	83,075	12,588	109	2,852
妊産婦	3,601	323	84	-	6,792	813	-	-
乳幼児	22,224	1,101	67	-	58,102	1,799	-	-
20歳未満 (乳幼児を除く)	215	195	-	-	642	89	-	-
20歳以上 (妊産婦を除く)	10,529	6,347	38	-	17,539	9,887	-	-

注 市町村実施分を含みます。

資料：保健政策部健康推進課

19 地区組織指導等

(平成22年度第1四半期分)

	指導者育成指導	栄養関連地区 組織指導	栄養展・健康展	他関係機関との 連絡調整
実施回数	223	219	44	954
延べ人員	2,687	3,115	36,340	3,652

資料：保健政策部健康推進課

20 給食施設栄養指導等

(平成22年度第1四半期分)

種別	総数	特定給食施設				その他の給食施設	
		1回100食以上又は 1日250食以上		1回300食以上又は 1日750食以上		1回100食未満又は 1日250食未満	
		栄養士 いる	栄養士 いない	栄養士 いる	栄養士 いない	栄養士 いる	栄養士 いない
個別指導延べ施設数	2,363	909	176	318	59	596	305
集団指導	回数	110	-	-	-	-	-
	延施設数	3,584	1,434	146	549	37	1,047

資料：保健政策部健康推進課

2 1 特定給食施設に対する指導・監督

(平成 22 年度第 1 四半期分)

	指 定 施 設								指定施設以外の特定給食施設					
	立入 検査 件数	指導・助言件数		勧告件数		命令件数		罰則処分件数		立入検査 件数	指導・助言 件数	勧告 件数	命令 件数	罰則処分 件数
		管理栄養 士配置	栄養管理	管理栄養 士配置	栄養管理	管理栄養 士配置	栄養管理	管理栄養 士配置	栄養管理					
総件数	-	23	178	-	-	-	-	-	-	-	1,408	-	-	-

資料：保健政策部健康推進課

2 2 結核医療費公費負担（一般医療）

(平成 22 年度第 1 四半期分)

区 分	計
申 請	1,325
合 格	1,313
承 認	1,313

注 1 合格とは感染症の診査に関する協議会において、医療費公費負担（助成）が適正であると認められた者
 2 承認とは合格した者のうち当該医療に対する費用を負担すると決定された者

資料：健康安全部感染症対策課

2 3 結核医療費公費負担（入院医療）

(平成 22 年度第 1 四半期分)

四半期区分	総 数
前 四 半 期 末 現 在	208
本 四 半 期 中 の 承 認 数	298
本 四 半 期 中 の 解 除 数	304
本 四 半 期 末 現 在	202

資料：健康安全部感染症対策課

24 結核健康診断・予防接種

(平成22年度第1四半期分)

種 別	定期 (ただし一般住民)			法 第 17 条		管理健診
	乳 幼 児	65歳以上の者	そ の 他	患者家族健診	接触者健診	
B C G 接 種 者 数	25,305	-	-	-	-	-
X 線 間 接 撮 影 者 数	-	59,621	13,688	731	2,631	291
か く た ん 検 査 者 数	-	406	522	-	-	5
そ の 他 の 検 査 者 数 (再掲) QFT 検 査	-	-	3	304	3,386	3
被 発 見 者 数 結 核 患 者	-	-	-	282	3,232	-
結核発病のおそれがある と診断された者	-	-	3	3	10	1
	-	5	6	12	80	2

注1 結核予防法の廃止及び感染症法への統合に伴い、平成19年度から報告の項目を変更した。

2 平成21年度から、その他の検査者数及びQFT検査者数(再掲)を追加した。

資料：健康安全部感染症対策課

25 在宅難病患者訪問相談指導実績

(平成22年度第1四半期分)

種 別	把握患者数	相談総件数	保健師訪問相談件数	その他相談件数
都 保 健 所	6,136	3,975	654	3,321
	5,933	3,969	686	3,283

注 上段…当期分 下段…平成21年度第1四半期分

資料：保健政策部疾病対策課

26 建築物登録営業所及び監視指導数

(平成22年度第1四半期分)

業 種	前 期 末 数	登 録	廃 止	今 期 末 数	実 査 監視指導数
総 数	2,561	23 (82)	28	2,556	190
建 築 物 清 掃 業	439	6 (9)	6	439	27
建 築 物 空 気 環 境 測 定 業	186	-(8)	4	182	20
建 築 物 空 気 調 和 用 ダ ク ト 清 掃 業	23	1 (1)	-	24	4
建 築 物 飲 料 水 水 質 検 査 業	58	-(5)	1	57	7
建 築 物 飲 料 水 貯 水 槽 清 掃 業	1,001	12 (40)	8	1,005	75
建 築 物 排 水 管 清 掃 業	162	1 (7)	1	162	20
建 築 物 ね ず み 昆 虫 等 防 除 業	330	3 (7)	6	327	20
建 築 物 環 境 衛 生 総 合 管 理 業	362	-(5)	2	360	17

注1. () 内は再登録件数

2. 廃止には期限切れも含まれます。

資料：健康安全研究センター広域監視部建築物監視指導課

(平成22年度第1四半期分)

業 種	前期末数	許 可	廃 止	今期末数	監 視 指 導 数
総 数	269,684	1,199	1,667	269,216	8,669
理 容 所	9,112	69	103	9,078	1,053
美 容 所	18,212	442	280	18,374	2,241
ク リ ー ニ ン グ 所	11,690	177	206	11,661	969
コ イ ン ラ ン ド リ ー	2,408	29	24	2,413	264
公 衆 浴 場	2,441	16	44	2,413	999
普 通	838	1	15	824	400
そ の 他	1,603	15	29	1,589	599
コ イ ン シ ャ ワ ー	74	1	-	75	49
旅 館 等	2,949	23	30	2,942	843
ホ テ ル	694	6	10	690	175
旅 館	1,265	8	12	1,261	349
簡 易 宿 所	973	9	8	974	318
下 宿 場	17	-	-	17	1
興 行 場 設	816	11	14	813	69
常 仮 設 設	814	3	6	811	58
プ ー ル	2	8	8	2	11
プ ー ル	2,946	69	40	2,975	1,012
許 可 出 設	755	47	14	788	260
届 出 設	2,191	22	26	2,187	752
水 道 施 設	29,058	144	307	28,895	338
上 水 道	7	-	-	7	-
簡 易 水 道	13	-	-	13	2
専 用 水 道	545	-	8	537	162
簡 易 専 用 水 道	28,493	144	299	28,338	174
小 規 模 貯 水 槽 水 道 等	172,055	125	577	171,603	286
胞 衣 産 汚 物 取 扱 所	6	-	-	6	-
温 泉 利 用 施 設	212	12	12	212	66
墓 地 等	10,078	6	7	10,077	107
墓 地	9,710	5	6	9,709	97
納 骨 堂	340	1	1	340	7
火 葬 場	28	-	-	28	3
特 定 建 築 物	7,627	75	23	7,679	373

資料：健康安全部環境衛生課、健康安全研究センター広域監視部建築物監視指導課

（平成22年度第1四半期分）

業 種	前期末数	許 可	廃 止	今期末数	監 指 導 視 数
総 数	504,904	11,266	11,203	504,967	147,308
食品衛生法第21条に規定する営業	304,212	8,721	9,097	303,836	78,121
飲 食 店 営 業	189,143	5,367	5,457	189,053	45,435
喫 茶 店 営 業	32,099	877	960	32,016	2,974
菓 子 製 造 業	15,382	654	478	15,558	5,153
あ ん 類 製 造 業	49	-	2	47	33
アイスクリーム類製造業	2,334	115	173	2,276	525
乳 処 理 業	11	-	-	11	29
乳 製 品 製 造 業	154	2	5	151	84
乳 類 販 売 業	31,538	778	929	31,387	6,103
食 肉 処 理 業	909	22	31	900	2,389
食 肉 販 売 業	13,528	436	478	13,486	5,987
食 肉 製 品 製 造 業	189	4	4	189	124
魚 介 類 販 売 業	14,291	383	465	14,209	6,690
魚 介 類 せ り 売 業	34	-	-	34	82
魚 肉 ね り 製 品 製 造 業	188	10	9	189	136
食品の冷凍又は冷蔵業	395	8	10	393	234
清 涼 飲 料 水 製 造 業	91	2	3	90	83
乳 酸 菌 飲 料 製 造 業	7	-	-	7	12
氷 雪 製 造 業	64	-	1	63	56
氷 雪 販 売 業	219	-	4	215	29
食 用 油 脂 製 造 業	47	-	1	46	12
マーガリン又はショートニング製造業	4	-	1	3	-

資料：健康安全部食品監視課

28 食品衛生施設数及び監視指導数（2-2）

（平成22年度第1四半期分）

業 種	前期末数	許 可	廃 止	今期末数	監 指 視 指 導 数
みそ製造業	35	-	2	33	5
しょう油製造業	8	-	-	8	-
ソース類製造業	60	-	1	59	10
酒類製造業	35	1	1	35	14
豆腐製造業	1,058	3	31	1,030	990
納豆製造業	17	-	1	16	4
めん類製造業	734	14	14	734	352
そう菜製造業	1,408	41	34	1,415	523
かん詰又はびん詰食品製造業	43	1	-	44	21
添加物製造業	138	3	2	139	32
食品製造業等取締条例に規定する営業	38,477	1,671	1,278	38,870	22,241
行 商	836	357	16	1,177	1,451
製 造 業	1,957	72	35	1,994	787
食料品等販売業	28,911	1,051	1,112	28,850	14,043
卵選別包装業	142	2	1	143	74
給 食 施設	6,631	189	114	6,706	5,886
食品衛生法施行細則第16条に規定する届出業種等	155,600	798	685	155,713	44,316
食 品 製 造 業	6,208	143	133	6,218	1,033
食 品 販 売 業	133,089	632	545	133,176	38,740
食器具容器包装及びおもちゃの製造販売業	7,971	13	5	7,979	2,966
添加物の製造販売業	8,165	10	2	8,173	1,570
乳 さ く 取 業	167	-	-	167	7
東京都ふぐの取扱い規制条例に規定する営業	6,615	76	143	6,548	2,630

注1. 卵別包装業は、平成13年10月1日から対象

注2. 平成13年10月1日から対象となった液卵製造業は、食品製造業等取締条例に規定する営業の製造業を含む。

注3. 平成22年度より全市場の食品衛生施設数を計上。

資料：健康安全部食品監視課

（平成22年度第1四半期分）

種 別	検 査 品 目 数			適 法	違 反	違反率
	合 計	細菌検査	化学検査			
総 数	7,186	5,509	1,677	7,183	3	0.04
魚 介 類	596	458	138	596	-	-
魚 介 類 加 工 品	246	122	124	246	-	-
冷 凍 食 品	20	5	15	20	-	-
肉・卵類及びその加工品	612	494	118	612	-	-
牛乳・加工乳・その他の乳	127	9	118	127	-	-
乳 製 品	1	-	1	1	-	-
乳 類 加 工 品	3	2	1	3	-	-
アイスクリーム類氷菓	11	11	-	11	-	-
穀類及びその加工品	313	179	134	313	-	-
野菜類、果物及びその加工品	830	462	368	829	1	0.12
菓 子 類	565	232	333	564	1	0.18
清 涼 飲 料	44	14	30	44	-	-
酒 清 飲 料	4	-	4	3	1	25.00
氷 雪	1	1	-	1	-	-
水	4	4	-	4	-	-
かん詰・びん詰食品	38	1	37	38	-	-
そ の 他 の 食 品	3,735	3,515	220	3,735	-	-
添 加 物	-	-	-	-	-	-
化学合成及びその製剤	-	-	-	-	-	-
そ の 他 の 添 加 物	-	-	-	-	-	-
器 具 及 び 容 器 包 装	36	-	36	36	-	-
お も ち や	-	-	-	-	-	-

資料：健康安全部食品監視課

30 化製場等施設数及び監視指導数

(平成22年度第1四半期分)

種 別	総 数	死亡獣畜 取扱場	化 製 場	第 8 条 準用業態	畜 舎	動物質原 料運搬業	運搬容器 検査証 交付数
施 設 数	556	12	87	15	404	38	(290)
監 視 指 導 数	323	9	4	208	22	80	(120)

注 () の運搬容器検査証交付数は、総数に含まない。

資料：健康安全部食品監視課・健康安全部環境衛生課

31 動物管理・狂犬病予防

(平成22年度第1四半期分)

犬の登録頭数 (平成22年 6月末現在)	注射済票交付数	犬 又 は 捕 獲 容 器	犬・ 引 き 猫 の 取 り	負傷動物の収容	返 還 数 (現地返還再掲)
499,518	276,702	87	1,603	138	170 (50)

(平成22年度第1四半期分)

苦情処理件数	動物による 事故届出件数	動物による 事故被害者数	注 意 指 導 等
3,849	103	105	192

(平成22年度第1四半期分)

動物取扱業 登録事業所数 (22年6月末現在)	動物取扱業 登録延種別数 (22年6月末現在)	特定動物飼 育許可軒数 (22年6月末現在)
3,561	5,097	140

(平成22年度第1四半期分)

動物ふれあい教室		講 習 会		譲 渡 頭 数	
実施回数	参加人数	実施回数	参加人数	犬	猫
25	763	306	435	150	452

資料：健康安全部環境衛生課

32 食鳥処理場等施設数及び監視指導数

(平成22年度第1四半期分)

種 別	食 鳥 処 理 場			届出食肉販売業者	
	施 設 数		監 視 指 導 数	施 設 数	監 視 指 導 数
	認 定 小 規 模	一 般			
総 数	432	-	256	58	33
特 別 区	379	-	194	49	22
八 王 子 市	3	-	2	-	-
都 (多摩、島しょ)	50	-	60	9	11

注. 多摩 (八王子市は除く)

資料：健康安全部食品監視課

（平成22年度第1四半期分）

死 因 別	総数	男	女	不詳	死 因 別	総数	男	女	不詳
総 数	1,384	880	504	-	3. 自 殺	223	151	72	-
1. 病 死	928	577	351	-	中 毒	23	20	3	-
感染症及び寄生虫症	6	5	1	-	縊 死	148	105	43	-
結 核	-	-	-	-	溺 死	-	-	-	-
そ の 他	6	5	1	-	銃 器	-	-	-	-
（ウイルス性肝炎をふくむ）					焼 身・熱 傷	-	-	-	-
新 生 物	25	15	10	-	鋭 器	3	3	-	-
内分泌・栄養及び	-	-	-	-	飛 び 降 り	37	17	20	-
代謝疾患					交 通 機 関	12	6	6	-
糖 尿 病	7	6	1	-	そ の 他	-	-	-	-
そ の 他	9	4	5	-	4. 他 殺	-	-	-	-
神 経 系 の 疾 患	7	5	2	-	殴 打	-	-	-	-
循 環 器 系 の 疾 患	732	439	293	-	絞 死・扼 死	-	-	-	-
心 疾 患	480	294	186	-	鋭 器	-	-	-	-
脳 血 管 障 害	190	105	85	-	鈍 器	-	-	-	-
その他の循環器	62	40	22	-	そ の 他	-	-	-	-
系疾患					5. その他及び不詳の	4	3	1	-
呼 吸 器 系 の 疾 患	53	43	10	-	外 因 死				
消 化 器 系 の 疾 患	41	31	10	-	中 毒	-	-	-	-
そ の 他	48	29	19	-	溺 死	-	-	-	-
2. 不慮の事故又は災害	70	42	28	-	交 通 事 故	1	1	-	-
交 通 事 故	21	14	7	-	そ の 他	3	2	1	-
転 倒・転 落	22	15	7	-	6. 不 詳 の 死	159	107	52	-
溺 死	2	-	2	-	人 骨・人 体 部 分	-	-	-	-
煙、火災及び火焰	1	1	-	-	不 詳	159	107	52	-
による障害					そ の 他	-	-	-	-
窒 息	22	11	11	-					
中 毒	1	-	1	-					
凍 死	-	-	-	-					
熱 傷	-	-	-	-					
感 電	-	-	-	-					
そ の 他	1	1	-	-					

検案件数 1,384 { 多摩 1,367
島しょ 17
その他 0

解剖件数 190 { 行 政 169
司 法 21 { 男 11
女 10
不詳 -

資料：医療政策部医療安全課

3 4 薬事及び毒物劇物監視成績

(平成 22 年度第 1 四半期分)

業 種	施 設 数	監 視 指 導 件 数	違 反 発 見 件 数
総 数	86,128 (50,396)	11,111 (4,726)	586 227
医 薬 品	12,861 (7,876)	1,749 (1,044)	190 (134)
薬 局 業	6,019 (4,569)	773 (570)	105 (88)
製 造	890 (536)	164 (63)	5 (5)
専 業 業	245	90	-
製 造 局 業	645 (536)	74 (63)	5 (5)
製 造 販 売	993 (536)	144 (61)	8 (5)
第 1 種	122	26	1
第 2 種	226	46	2
第 3 種 局 業	645 (536)	72 (61)	5 (5)
一 般 販 売 業	752 (617)	114 (87)	19 (16)
店 舗 販 売 業	1,396 (1,102)	274 (218)	20 (18)
卸 売 業	1,716 (29)	176 (7)	14 (-)
薬 種 商 販 業	359 (273)	16 (12)	2 (2)
配 置 販 売 業	454	-	-
特 例 販 売 業	282 (214)	19 (12)	- (-)
病 院 ・ 診 療 所	…	17	-
業 務 上 取 扱 う 施 設	…	52 (14)	17 (-)
医 薬 部 外 品	560	1,320 (795)	1 (-)
製 造 業	161	19	-
製 造 販 売 業	399	40	1
販 売 業	…	1,260 (795)	- (-)
業 務 上 取 扱 う 施 設	…	1 (-)	- (-)
化 粧 品	1,922	1,478 (794)	10 (-)
製 造 業	724	64	-
製 造 販 売 業	1,198	157	4
販 売 業	…	1,244 (794)	- (-)
業 務 上 取 扱 う 施 設	…	13 (-)	6 (-)
医 療 機 器	62,267 (35,936)	5,544 (1,388)	262 (2)
製 造 業	937	157	1
修 理 業	744	38	-
製 造 販 売 業	983	192	14
第 1 種	315	118	12
第 2 種	319	41	1
第 3 種	349	33	1
販 売 業	43,603 (28,176)	2,816 (728)	138 (1)
高 度 管 理 医 療 機 器	7,722 (253)	1,638 (18)	137 (1)
管 理 医 療 機 器	35,881 (27,923)	1,178 (710)	1 (-)
一 般 医 療 機 器	…	- (-)	- (-)
賃 貸 業	16,000 (7,760)	2,309 (660)	103 (1)
高 度 管 理 医 療 機 器	5,913 (148)	1,279 (10)	103 (1)
管 理 医 療 機 器	10,087 (7,612)	1,030 (650)	- (-)
一 般 医 療 機 器	…	- (-)	- (-)
業 務 上 取 扱 う 施 設	…	32 (-)	6 (-)

業 種	施 設 数	監 視 指 導 件 数	違 反 発 見 件 数
指定薬物を取り扱う施設	…	14 (-)	1 (-)
供 血 採 血	19	-	1
供 血 あ つ せ ん 業	-	-	-
採 血 業	19	-	1
毒 物 ・ 劇 物	8,499 (6,584)	1,006 (705)	121 (91)
製 造 業	146 (-)	23	3
輸 入 業	707 (-)	119	15
特定毒物研究者・使用者	145 (-)	25	1
販 売 業	7,099 (6,217)	704 (589)	83 (72)
業 務 上 取 扱 者	402 (367)	135 (116)	20 (19)
電 気 め つ き 業	380 (347)	92 (92)	5 (5)
金 属 熱 処 理 業	6 (4)	1 (1)	- (-)
運 送 業	16 (16)	1 (1)	- (-)
し ろ あ り 防 除 業	- (-)	- (-)	- (-)
非届出業務上取扱者	- (-)	41 (22)	15 (14)

注1. 施設数は各四半期末現在数

2. () は特別区及び八王子市所管分を再掲

3. 平成21年6月1日付薬事法改正に伴い、「店舗販売業」を追加。「卸売一般販売業」を「卸売販売業」に名称変更。

資料：健康安全全部薬務課、薬事監視課

35 特定建築物等の監視指導状況

a. 監視指導状況

(平成22年度第1四半期分)

	総 数	内 訳				行政処分
		精密検査	一般検査	その他の検査等	建築確認申請時指導	
総 数	425	23	196	154	52	-

b. 特定建築物立入検査における空気環境等調査結果

測定項目	温度	湿度	気流	二酸化炭素	一酸化炭素	浮遊粉じん	残留塩素
不適件数 / 調査件数	12/184	45/184	1/69	42/188	0/166	0/101	6/202

注. 平成22年度より、東京都総数を計上することに伴い項目を修正。

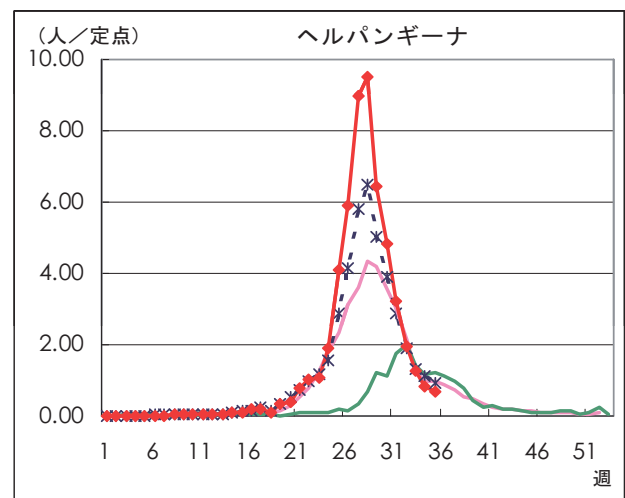
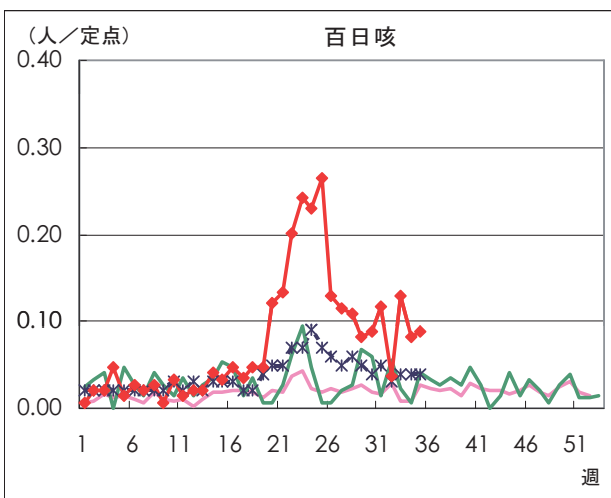
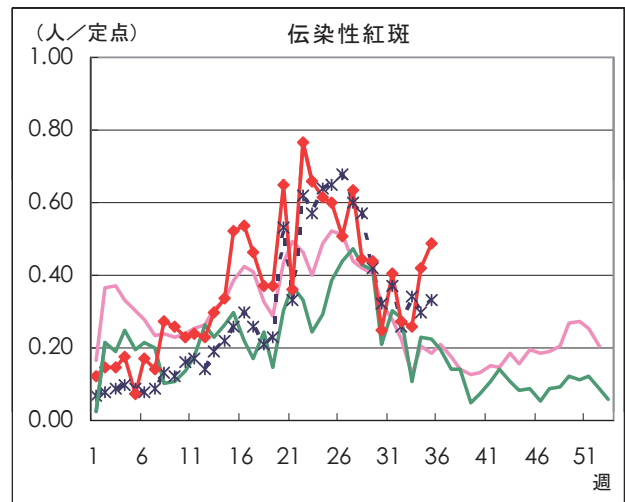
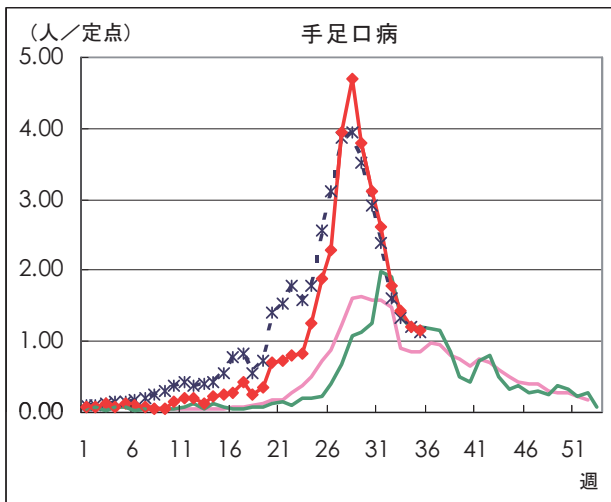
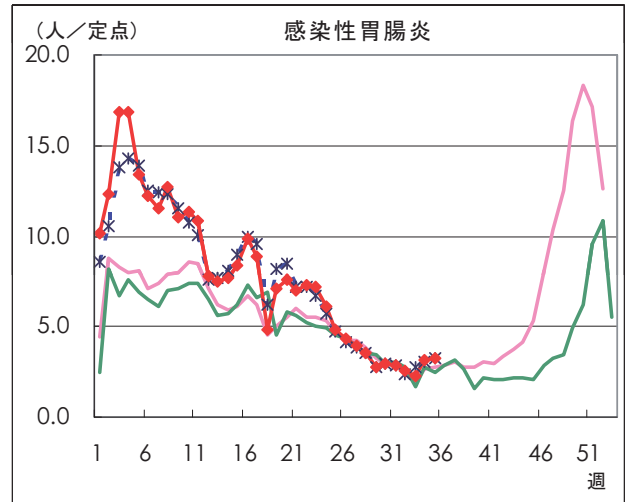
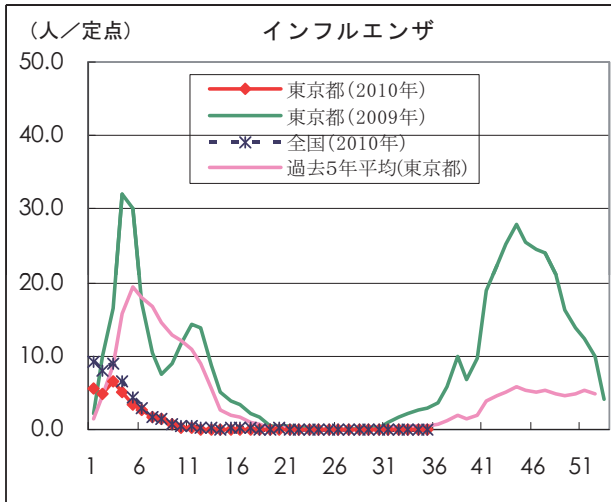
資料：健康安全研究センター広域監視部建築物監視指導課

感染症発生動向調査

週別定点あたり患者報告数推移

○ 定点数：全協力医療機関 150 定点(小児科)

○ 期 間：2010年第4週現在



本グラフは、福祉保健局ホームページにてカラー（PDF ファイル）でご覧いただけます。

http://www.fukushihoken.metro.tokyo.jp/kiban/chosa_tokei/geppo/

資料：東京都健康安全研究センター（感染症情報センター）

月報 福祉行政・衛生行政統計 平成22年7月号

平成22年9月29日発行

登録番号 (22) 7

編集・発行 東京都福祉保健局総務部総務課

東京都新宿区西新宿二丁目8番1号

電話番号 03 (5320) 4033 (ダイヤル)

印 刷 東京都大田福祉工場

東京都大田区大森西二丁目22番26号

電話番号 03 (3762) 7611