

月報

2011. 1

福祉行政・衛生行政統計

目 次

- 福祉行政統計編..... 1
 - 衛生行政統計編..... 19
-

福 祉 行 政 統 計

1	地域別指標	2
2	生活保護	
	(1) 保護の対象	4
	(2) 保護費	5
	(3) 保護施設	5
3	低所得者福祉	
	(1) 生活福祉資金	6
	(2) 城北労働・福祉センター	6
4	高齢者福祉	
	(1) 高齢者福祉相談	7
	(2) 高齢者福祉施設	7
	(3) 高齢者医療	7
	(4) 介護保険	7
5	児童福祉	
	(1) 児童相談	9
	(2) 児童福祉施設	10
	(3) 里親及び小規模住居型児童養育事業	10
6	ひとり親福祉	
	(1) 母子相談	11
	(2) 母子生活支援施設	11
	(3) 母子福祉資金	11
	(4) 児童扶養手当	11
7	女性福祉	
	(1) 女性相談	12
	(2) 婦人保護施設	13
8	障害者福祉	
	(1) 障害者の手帳	14
	(2) 障害者の相談・援護	14
	(3) 障害者医療	15
	(4) 障害者（児）の施設	16
	(5) 特別児童扶養手当・特別障害者手当・障害児福祉手当等	18
	(6) 心身障害者扶養年金	18

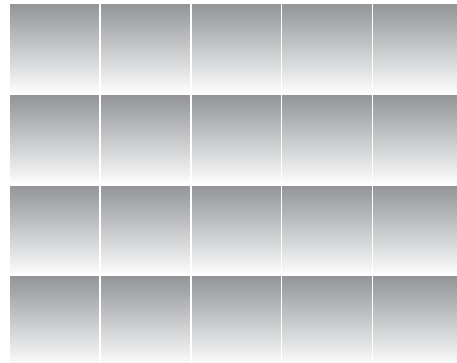
衛 生 行 政 統 計

1	東京都保健医療情報センター運営状況	21
2	小児慢性疾患等医療券交付	22
3	自立支援医療費（精神通院）	23
4	精神保健福祉センター実績	23
5	難病医療費等助成対象者	25
6	エイズ相談件数・抗体検査者数	27
7	感染症発生動向調査全数把握対象疾患届出患者数	28
8	健康安全研究センター検査業務実績	30
9	性感染症検査実績	30
10	大気汚染健康障害者医療費助成被認定者	31
11	食中毒発生状況	31
12	健康安全研究センターによる監視指導状況	32
13	食肉衛生検査所とちく検査頭数	33
14	市場衛生検査所業務	33
15	検案・解剖件数、死因別（監察医務院分）	34
16	都立肢体不自由児施設及び重症心身障害児施設利用状況	35
17	ウィルス肝炎医療費助成対象者	36
	感染症発生動向調査	48

平成22年度第3四半期分

18	栄養指導	37
19	地区組織指導等	37
20	給食施設栄養指導等	37
21	特定給食施設に対する指導・監督	38
22	結核医療費公費負担（一般医療）	38
23	結核医療費公費負担（入院医療）	38
24	結核健康診断・予防接種	39
25	在宅難病患者訪問相談指導実績	39
26	建築物登録営業所及び監視指導数	39
27	環境衛生施設数及び監視指導数	40
28	食品衛生施設数及び監視指導数	41
29	食品等の収去試験（都・区及び八王子市保健所収去分）	43
30	化製場等施設数及び監視指導数	44
31	動物管理・狂犬病予防	44
32	食鳥処理場等施設数及び監視指導数	44
33	検案・解剖件数、死因別（多摩・島しょ地域分）	45
34	薬事及び毒物劇物監視成績	46
35	特定建築物等の監視指導状況	47

福祉行政統計 編



1 地域別指標 その1

	都の人口(初日)		生活保護(月中)				保育所 在籍者数 (初日)	私的 契約 ・再掲	
	世帯	人 員 (A)	世帯	人 員 (B)	保護率% (B)/(A)	前年同月 保護率%			
総 数	6,292,993	13,050,454	199,863	263,534	20.2	18.4	176,214	18	総
区 部 計	4,439,150	8,846,996	151,606	195,540	22.1	20.1	111,990	2	区
千代田区	24,273	46,440	575	637	13.7	13.4	521	0	千
中央区	68,605	119,374	766	881	7.4	7.1	1,715	0	中
港区	122,337	218,759	1,686	2,036	9.3	8.6	2,138	0	港
新宿区	184,839	319,988	8,157	9,360	29.3	26.3	3,542	0	新
文京区	105,828	201,858	1,900	2,238	11.1	10.3	2,192	0	文
台東区	92,056	176,297	7,445	8,045	45.6	43.5	1,901	0	台
墨田区	122,618	247,250	6,097	7,642	30.9	28.9	4,001	0	墨
江東区	215,474	464,322	6,333	8,406	18.1	16.3	6,925	0	江
品川区	193,092	365,027	4,172	4,995	13.7	12.5	5,125	0	品
目黒区	142,312	269,617	2,169	2,591	9.6	9.1	2,605	0	目
大田区	335,924	683,453	11,910	15,177	22.2	20.3	8,448	0	大
世田谷区	446,579	868,287	7,056	8,727	10.1	9.0	8,056	0	世
渋谷区	118,830	203,690	2,444	2,771	13.6	13.0	2,177	2	渋
中野区	179,271	313,264	5,549	6,461	20.6	19.0	3,246	0	中
杉並区	294,982	540,135	5,867	6,983	12.9	11.9	5,311	0	杉
豊島区	152,860	264,592	6,070	6,939	26.2	24.5	3,086	0	豊
北区	169,141	333,432	7,344	9,142	27.4	24.0	4,679	0	北
荒川区	96,460	204,766	4,846	6,004	29.3	26.8	3,356	0	荒
板橋区	267,107	535,872	12,298	17,113	31.9	28.8	8,300	0	板
練馬区	331,819	713,956	11,022	15,427	21.6	19.9	8,315	0	練
足立区	287,991	646,708	16,482	24,471	37.8	34.6	8,963	0	足
葛飾区	190,491	435,976	8,789	11,846	27.2	25.0	7,966	0	葛
江戸川区	296,261	673,933	12,629	17,648	26.2	22.8	9,422	0	江
市 部 計	1,818,717	4,117,460	47,264	66,560	16.2	14.7	62,155	1	市
八王子市	248,170	578,522	7,916	11,627	20.1	18.6	9,523	0	八
立川市	80,315	178,211	3,512	4,801	26.9	25.0	3,124	0	立
武蔵野市	71,888	139,777	1,608	1,941	13.9	13.3	1,369	0	武
三鷹市	88,267	182,390	2,495	3,308	18.1	16.7	2,089	1	三
青梅市	55,064	141,556	1,411	1,997	14.1	12.7	3,297	0	青
府中市	114,190	255,287	3,125	4,415	17.3	15.9	3,967	0	府
昭島市	47,702	112,424	1,403	1,879	16.7	15.7	2,579	0	昭
調布市	107,392	224,741	1,985	2,540	11.3	10.5	2,959	0	調
町田市	178,546	421,921	4,262	6,377	15.1	13.4	5,249	0	町
小金井市	57,067	117,789	973	1,216	10.3	9.6	1,328	0	小
小平市	81,751	187,081	2,043	2,909	15.5	13.5	1,967	0	平
日野市	82,145	182,179	1,406	1,932	10.6	9.7	2,795	0	日
東村山市	64,012	151,387	2,040	2,848	18.8	17.6	1,787	0	東
国分寺市	57,341	119,649	712	897	7.5	7.0	1,419	0	国
国立市	34,597	73,635	630	803	10.9	10.1	1,099	0	国
福生市	26,951	59,426	753	1,003	16.9	15.0	1,170	0	福
狛江市	38,473	78,261	789	997	12.7	12.2	844	0	狛
東大和市	33,883	82,648	1,098	1,681	20.3	18.5	1,718	0	東
清瀬市	31,375	74,159	1,299	1,822	24.6	23.0	1,129	0	清
東久留米市	48,734	115,837	1,227	1,781	15.4	13.2	1,631	0	東
武蔵村山市	27,399	70,334	1,111	1,752	24.9	22.6	1,975	0	武
多摩市	66,850	149,709	1,495	2,246	15.0	13.2	2,369	0	多
稲城市	34,809	84,740	689	998	11.8	11.2	1,510	0	稲
羽村市	23,706	57,081	469	686	12.0	9.9	1,174	0	羽
あきる野市	29,791	80,778	543	828	10.3	9.0	1,807	0	あ
西東京市	88,299	197,938	2,270	3,276	16.6	14.2	2,277	0	西
郡 部 計	21,452	58,537	621	973	16.6	14.4	1,274	0	郡
瑞穂町	12,603	33,360	449	759	22.8	19.0	642	0	瑞
日の出町	5,627	16,633	92	118	7.1	6.6	469	0	日
檜原村	976	2,559	25	25	9.8	9.1	44	0	檜
奥多摩町	2,246	5,985	52	68	11.4	12.3	119	0	奥
移管ケース			3	3	0.0	0.0			移
島 部 計	13,674	27,461	372	461	16.8	14.8	795	15	島
大 島	6,425	13,552	150	193	14.2	13.3	458	0	大
大島町	4,109	8,313	118	156	18.8	16.6	294	0	大
利島村	184	327	0	0	0.0	0.0	21	0	利
新島村	1,344	3,030	13	15	5.0	7.6	82	0	新
神津島村	788	1,882	19	22	11.7	10.0	61	0	神
三 宅	1,619	2,658	57	66	24.8	19.5	46	0	支
三宅村	1,422	2,333	56	65	27.9	21.7	46	0	三
御蔵島村	197	325	1	1	3.1	3.1	0	0	御
八 丈	4,253	8,403	151	188	22.4	18.7	242	0	支
八丈町	4,135	8,207	150	187	22.8	19.1	242	0	八
青ヶ島村	118	196	1	1	5.1	0.0	0	0	青
小 笠 原	1,377	2,848	14	14	4.9	5.6	49	15	支
小笠原村	1,377	2,848	14	14	4.9	5.6	49	15	小

(注) 1. 「都の人口」は「東京都の人口(推計)」総務局統計部による。
2. 生活保護(月中)については停止中のものも含む。
3. []は旧施行細則に基づく移管ケース。

その2

	身体障害者 手帳交付台 帳登録数 (月 末)	知的障害者 「愛の手帳」 交付数 (月 末)	国民健康保険 被保険者数 (月 末)	介護保険 第1号 被保険者数 (月 末)	
総 数	458,541	69,429	3,827,607	2,611,245	総
区 部 計	317,014	44,344	2,652,810	1,760,838	区
千代田区	2,166	176	12,070	9,619	千
中央区	2,932	372	31,197	19,604	中
港区	6,633	727	63,924	37,098	港
新宿区	12,809	1,327	105,972	60,515	新
文京区	5,978	812	50,768	38,198	文
台東区	9,397	830	64,823	41,500	台
墨田区	9,010	1,364	78,552	53,262	墨
江東区	17,610	2,527	133,851	89,811	江
品川区	13,635	1,644	99,663	71,064	品
目黒区	7,458	1,081	74,428	49,452	目
大田区	26,222	3,514	189,252	141,832	大
世田谷区	23,180	3,607	234,477	157,111	世
渋谷区	6,305	724	66,306	38,163	渋
中野区	9,583	1,285	97,765	61,313	中
杉並区	15,538	2,118	154,318	105,129	杉
豊島区	9,588	1,061	87,288	51,974	豊
北区	17,167	1,963	103,747	79,392	北
荒川区	9,764	1,048	68,494	44,033	荒
板橋区	20,209	3,102	158,746	108,636	板
練馬区	22,629	3,940	200,131	137,817	練
足立区	28,705	4,510	230,871	145,889	足
葛飾区	17,306	2,744	143,043	97,668	葛
江戸川区	23,190	3,868	203,124	121,758	江
市 部 計	137,217	24,408	1,141,933	828,211	市
八王子市	17,551	3,407	160,160	114,770	八
立川市	6,842	1,184	51,449	35,808	立
武蔵野市	4,060	915	35,878	27,695	武
三鷹市	5,344	951	48,194	34,248	三
青梅市	5,454	843	40,734	28,553	青
府中市	8,134	1,458	65,633	45,931	府
昭島市	3,838	742	33,607	22,933	昭
調布市	7,490	1,180	58,882	42,116	調
町田市	14,573	2,824	119,265	90,611	町
小金井市	3,071	550	28,200	21,593	小
小平市	6,016	1,132	48,424	36,925	小
日野市	5,509	976	46,270	37,297	日
東村山市	6,788	1,006	44,036	32,660	東
国分寺市	3,317	626	29,825	22,662	国
国立市	2,388	435	20,717	14,334	国
福生市	2,186	290	19,907	11,813	福
狛江市	2,572	383	22,195	16,891	狛
東大和市	2,958	512	25,529	18,262	東
清瀬市	4,243	496	22,481	17,556	清
東久留米市	4,095	783	35,526	27,005	東
武蔵村山市	3,036	524	24,785	14,628	武
多摩市	4,581	865	42,056	30,483	多
稲城市	2,436	370	21,335	14,056	稲
羽村市	1,672	330	17,179	10,919	羽
あきる野市	2,578	551	25,268	18,168	あ
西東京市	6,485	1,075	54,398	40,294	西
郡 部 計	2,672	464	20,049	13,831	郡
瑞穂町	1,231	249	12,012	6,677	瑞
日の出町	700	136	5,260	3,922	日
檜原村	180	30	914	1,012	檜
奥多摩町	561	49	1,863	2,220	奥
島 部 計	1,638	199	12,815	8,365	島
大 島	969	124	6,255	4,338	大
大島町	555	87	3,603	2,700	大
利島村	21	5	163	73	利
新島村	244	17	1,379	1,043	新
神津島村	149	15	1,110	522	神
三 宅	115	24	1,260	1,068	支
三宅村	108	23	1,146	1,019	三
御蔵島村	7	1	114	49	御
八 丈	427	50	4,181	2,677	支
八丈町	417	50	4,090	2,653	八
青ヶ島村	10	0	91	24	青
小 笠 原	127	1	1,119	282	支
小笠原村	127	1	1,119	282	小

(注)「愛の手帳」交付数の()は都外施設に入所している場合等で福祉事務所の決定していない者。

介護保険第1号被保険者数は速報値であり、今後変動する場合があります。

確定値は後日、ホームページの「東京都介護サービス情報」に掲載しますので、参照してください。

アドレス http://www.fukushihoken.metro.tokyo.jp/kourei/hoken/kaigo_lib/info/chosa/geppo/index.html

2 生活保護

(1) 保護の対象

2-1 被保護世帯及び被保護者数（扶助の種類別）（月中）

	保護世帯数・人員（実数）			扶 助 の 種 類							
	総 数	現に保護を うけたもの	保護停止中 のもの	生活扶助	住宅扶助	教育扶助	介護扶助	医療扶助	出産扶助	生業扶助	葬祭扶助
世帯	199,863	199,389	474	177,739	174,423	11,621	28,133	169,553	11	5,302	572
人員	263,534	262,907	627	236,636	231,742	16,536	29,025	208,346	11	6,927	572

2-2 被保護世帯数（世帯類型、労働力類型別）（月中）

	総 数	単 身 者 世 帯						2 人 以 上 の 世 帯							
		計	高齢者 世帯	障害者 世帯	傷病者 世帯	その他 世帯	医療扶助 単給 (再掲)	計	高齢者 世帯	母子 世帯	障害者 世帯	傷病者 世帯	その他 世帯	医療扶助 単給 (再掲)	
総 数	199,389	157,152	76,754	16,820	41,504	22,074	8,915	42,237	8,535	12,678	2,746	7,867	10,411	193	
世帯主が はた ら い て い る 世 帯	常用勤 労者	15,024	8,404	1,951	776	1,309	4,368	59	6,620	277	3,958	83	190	2,112	32
	日雇 労働者	5,494	4,074	1,126	190	913	1,845	26	1,420	125	653	17	100	525	1
	内職者	753	561	173	175	95	118	5	192	17	89	15	12	59	0
	その他 就業者	3,838	2,621	686	606	629	700	21	1,217	111	584	45	92	385	6
世帯員が 働 い て い る	4,394	4,394	472	292	522	1,527	1,581	21	
働 い て い る 者 い な い	169,886	141,492	72,818	15,073	38,558	15,043	8,804	28,394	7,533	7,102	2,064	5,946	5,749	133	

2-3 介護扶助受給者数（月中）

		総 数		介護扶助単給		介護扶助併給		
総 数		29,025		677		28,348		
施 設	介護老人福祉施設	5,639		3,496	586	109	5,053	3,387
	介護老人保健施設			1,644		362		1,282
	介護療養型医療施設			485		115		370
	地域密着型介護老人福祉施設			14		0		14
居 宅 介 護		17,216		82		17,134		
介 護 予 防		6,170		9		6,161		

2-4 医療扶助受給者数（月中）

	総 数			入 院			入 院 外		
	計	単 給	併 給	計	単 給	併 給	計	単 給	併 給
総 数	208,346	9,422	198,924	16,032	6,094	9,938	192,314	3,328	188,986
精神病	11,350	4,153	7,197	7,203	4,096	3,107	4,147	57	4,090
その他	196,996	5,269	191,727	8,829	1,998	6,831	188,167	3,271	184,896

2-5 保護の開始・廃止の状況

	前月未 現在 未処理 件数	申請 件数	申 請 取下 げ件 数	申 請 下 却 件 数	保護開始			月 未 現 在 未 処 理 件 数	保護廃止			保 護 変 更	
					決定	転入 (再掲)	職権保護 (再掲)		決定	一時的 扶助 (再掲)	転出 (再掲)	増	減
世帯	1,793	3,779	67	49	3,627	195	164	1,993	2,511	38	278	・	・
人員	・	・	・	・	4,598	316	164	・	2,934	47	408	194	434

(2) 保護費

2-6 保護費 (扶助の種類別)

	総 数	扶 助 費										保 護 施設費
		計	生活扶助	住宅扶助	教育扶助	介護扶助	医療扶助	出産扶助	生業扶助	葬祭扶助	事務費	
扶助額 (千円)	42,359,085	42,071,439	14,647,911	8,363,683	168,305	760,323	17,927,267	1,040	82,747	120,160	287,645	

(3) 保護施設

2-7 保護施設の状況 (月末)

		施設数	定 員	被 保 護 者						自費入所者
				在 籍 人 員			入所人員 (月中)	退所人員 (月中)	在籍人員	
				総 数	都 内	都外委託				
救護施設	総 数	10	911	961	885	76	13	10	4	
	公 立	0	0	4	0	4	0	0	0	
	私 立	10	911	957	885	72	13	10	4	
更生施設	総 数	10	891	909	908	1	79	63	0	
	公 立	8	665	639	638	1	62	50	0	
	私 立	2	226	270	270	0	17	13	0	
宿所提供 施設	総 数	6	460	275	275	0	62	50	2	
	公 立	5	400	239	239	0	62	48	2	
	私 立	1	60	36	36	0	0	2	0	

3 低所得者福祉

(1) 生活福祉資金

3-1 生活福祉資金貸付決定状況

	新規申請	新 規 貸 付 決 定						
		総 数	福祉費	緊急小口 資金	教育支援 資金	総合支援 資金	不動産担保型 生活資金	不動産担保型 生活資金 (要保護向け)
件数	850	847	32	141	481	189	4	4
金額 (円)	869,376,224	867,492,829	13,352,000	10,584,000	562,643,000	162,823,829	118,090,000	64,253,000

(注) 生活福祉資金貸付制度は平成 21 年 10 月 26 日付で改正している。

(2) 城北労働・福祉センター

3-2 城北労働・福祉センターの利用状況

相 談 受付数	相 談 延 件 数									
	総 数	労 働	医 療	生 活 保護法 関係	その他の 福 祉 法 関 係	応 急 援 護				その他
						給 食	交 通	物 品	宿 泊	
2,471	2,568	52	72	31	0	591	38	177	1,007	600

4 高齢者福祉

(1) 高齢者福祉相談

4-1 養護老人ホームの入所に係る相談及び待機者数の状況

相談取扱実人員	左のうち申請受理件数	入所待機者数（月末）
257	73	590

(2) 高齢者福祉施設

4-2 養護・特別養護老人ホーム（介護老人福祉施設）の状況（月末）

	施設数	定員	現 在 員 数					入所人員	退所人員	
			総数	措 置 人 員			その他			
				都内	都外委託	計				
養護老人ホーム	総数	32	3,894	3,925	3,637	288	3,925	—	38	46
	公立	1	663	521	473	48	521	—	2	11
	私立	31	3,231	3,404	3,164	240	3,404	—	36	35
特別養護老人ホーム （介護老人福祉施設）	総数	407	36,290	35,441	77	1	78	35,363	824	847
	公立	51	4,621	4,499	16	0	16	4,483	109	95
	私立	356	31,669	30,942	61	1	62	30,880	715	752

4-3 軽費・有料老人ホームの状況（月末）

	施設数	定員	在籍人員	入所人員	退所人員	
軽費老人ホーム （ケアハウス）	総数	38	1,905	1,807	7	27
	公立	8	375	352	1	3
	私立	30	1,530	1,455	6	24
軽費老人ホーム （A型）	総数	9	660	651	1	4
	公立	0	0	0	0	0
	私立	9	660	651	1	4
軽費老人ホーム （B型）	総数	4	220	143	0	1
	公立	2	150	84	0	1
	私立	2	70	59	0	0
有料老人ホーム	488	30,674	24,836	486	511	

(3) 高齢者医療

4-4 高齢者医療制度対象者数（月末）

平成20年3月で制度終了のため削除

(4) 介護保険

4-5 第1号被保険者数

前月末現在	当月中増	当月中減	当月末現在
2,608,287	14,739	11,781	2,611,245

4-6 要介護（要支援）認定者数

	要支援 1	要支援 2	計	経過 的要 介護	要介護 1	要介護 2	要介護 3	要介護 4	要介護 5	計	合計
第1号被保険者	60,137	54,068	114,205	0	72,747	75,521	58,563	54,499	51,706	313,036	427,241
65歳以上75歳未満	9,072	8,866	17,938	0	10,499	11,524	8,086	6,879	6,921	43,909	61,847
75歳以上	51,065	45,202	96,267	0	62,248	63,997	50,477	47,620	44,785	269,127	365,394
第2号被保険者	987	1,526	2,513	0	1,875	3,036	1,999	1,735	2,230	10,875	13,388
総数	61,124	55,594	116,718	0	74,622	78,557	60,562	56,234	53,936	323,911	440,629

4-7 居宅介護（支援）サービス受給者数

	予防給付			介護給付							合計
	要支援 1	要支援 2	計	経過 的要 介護	要介護 1	要介護 2	要介護 3	要介護 4	要介護 5	計	
第1号被保険者	32,362	35,855	68,217	0	53,043	57,875	40,048	29,109	22,028	202,103	270,320
第2号被保険者	439	921	1,360	0	1,268	2,334	1,482	1,122	1,113	7,319	8,679
総数	32,801	36,776	69,577	0	54,311	60,209	41,530	30,231	23,141	209,422	278,999

4-8 地域密着型（介護予防）サービス受給者数

	予防給付			介護給付							合計
	要支援 1	要支援 2	計	経過 的要 介護	要介護 1	要介護 2	要介護 3	要介護 4	要介護 5	計	
第1号被保険者	49	54	103	0	2,554	4,221	4,973	3,468	2,809	18,025	18,128
第2号被保険者	0	1	1	0	24	63	89	65	89	330	331
総数	49	55	104	0	2,578	4,284	5,062	3,533	2,898	18,355	18,459

4-9 施設介護サービス受給者数

	予防給付			介護給付							合計
	要支援 1	要支援 2	計	要介護 1	要介護 2	要介護 3	要介護 4	要介護 5	計		
介護老人福祉施設	0	0	0	1,055	3,096	7,730	12,402	12,821	37,104	37,104	
第1号被保険者	0	0	0	1,049	3,072	7,651	12,285	12,654	36,711	36,711	
第2号被保険者	0	0	0	6	24	79	117	167	393	393	
介護老人保健施設	0	0	0	1,801	3,816	5,121	5,406	3,199	19,343	19,343	
第1号被保険者	0	0	0	1,770	3,724	5,007	5,280	3,103	18,884	18,884	
第2号被保険者	0	0	0	31	92	114	126	96	459	459	
介護療養型医療施設	0	0	0	44	172	481	2,024	4,820	7,541	7,541	
第1号被保険者	0	0	0	43	166	474	1,969	4,665	7,317	7,317	
第2号被保険者	0	0	0	1	6	7	55	155	224	224	
総数	0	0	0	2,888	7,063	13,238	19,698	20,713	63,600	63,600	

(注) (4) 介護保険は速報値であり、今後変動する場合があります。

確定値は後日、ホームページの「東京都介護サービス情報」に掲載しますので、参照してください。

アドレス http://www.fukushihoken.metro.tokyo.jp/kourei/hoken/kaigo_lib/info/chosa/geppo/index.html

5 児童福祉

(1) 児童相談

5-1 児童相談所の相談受付状況

	総 数	養 護 相 談		保 健 相 談	相 体 不 自 由 談	視 聴 覚 障 害 談	言 語 障 害 相 談	重 症 心 身 談	知 的 障 害 談	自 閉 症 相 談	く 犯 行 為 等	触 法 行 為 等 談	不 登 校 相 談	性 相 格 行 動 談	し つ け 相 談	適 性 相 談	こ 遅 と ば 相 談	そ 相 の 他 の 談	(再 掲)	
		被 相 談 待	そ の 他																い 相 じ め 談	児 売 被 相 春 童 等 害 談
総 数	1,840	327	225	46	11	1	0	10	463	21	77	28	36	180	47	64	6	298	15	0
0～5歳	546	129	96	38	8	1	0	5	106	1	0	0	5	0	47	15	6	89	0	0
6～11歳	546	114	60	5	3	0	0	0	160	12	9	5	6	83	0	24	0	65	11	0
12～14歳	403	54	41	1	0	0	0	0	110	4	35	22	16	60	0	14	0	46	2	0
15～17歳	284	29	24	2	0	0	0	1	86	4	32	1	8	29	0	9	0	59	2	0
18歳以上	61	1	4	0	0	0	0	4	1	0	1	0	1	8	0	2	0	39	0	0

5-2 児童相談所の相談対応状況

総数	対 応 件 数												未対応 (月末)		施 設 入 所 待 機 数 (月末)
	面 接 指 導	訓 戒 ・ 誓 約	児 童 福 祉 司 の 指 導	児 童 委 員 の 指 導	児 童 家 庭 支 援 セ 委 託	福 祉 事 務 所 へ 送 致 等	児 童 福 祉 施 設		里 親	指 定 医 療 機 関 委 託	家 庭 裁 判 所 に 送 致	そ の 他 補 導	一 時 保 護	そ の 他 保 護	
							入 所	通 所							
1,842	1,591	0	126	0	0	3	55	0	8	0	0	59	69	2,986	52

5-3 福祉事務所の相談対応状況

総 数	知 的 障 害 者 福 祉 司 等 の 指 導	施 設 入 所		法第22～23 条の措置権 者への報告 又は通知等	児 童 相 談 所 へ 送 致 又 は 通 知 等	児 童 相 談 所 の 委 嘱 に よ る 調 査 の 完 了	他 の 機 関 に 幹 旋 ・ 紹 介	相 談 ・ 助 言 そ の 他
		助 産 施 設	母 子 生 活 支 援 施 設					
9,962	0	50	21	3	9	28	488	9,363

5-4 児童相談所の被虐待児童相談対応状況

	計	虐 待 内 容 別			
		身 体 的 虐 待	性 的 虐 待	心 理 的 虐 待	保 護 の 怠 慢 (ネ グ レ ク ト)
計	361	190	3	75	93
0歳～学齢前児童	139	75	0	31	33
小学生	137	65	1	33	38
中学生	53	34	0	6	13
高校生・その他	32	16	2	5	9

(2) 児童福祉施設

5-5 保育所の状況(初日)

	施設数	定員	在籍人員			入所人員		退所人員	
			総数	入所	私的契約入所	入所	私的契約入所	退所	私的契約入所
総数	1,753	175,132	176,214	176,196	18	1,039	3	988	1
公立	978	97,723	96,679	96,661	18	592	3	547	1
民営再掲	115	10,976	10,931	10,931	0	67	0	55	0
私立	775	77,409	79,535	79,535	0	447	0	441	0

5-6 乳幼児・児童養護施設・児童自立支援施設の状況

	乳 児 院			児童養護施設			児童自立支援施設		
	施設数	定員	措置人員	施設数	定員	措置人員	施設数	定員	措置人員
総数	10 (0)	512 (0)	466	62 (8)	3,214 (250)	2,967	4 (1)	254 (1)	167 [6]
公立	0	0	0	6	438	455	3	253	166
私立	10 (0)	512 (0)	466	56 (8)	2,776 (250)	2,625	1 (1)	1 (1)	1

- (注) 1. 都外委託施設数、協定定員を()内に再掲。
 2. 実施機関が措置した数。都外措置委託児を含む。
 3. 国立施設を除く。但し、児童自立支援施設の措置人員のみ[]内に別掲。

(3) 里親及び小規模住居型児童養育事業(ファミリーホーム)

5-7 登録委託状況(月末)

	登録家庭数 又は 事業所数	委託家庭数 (当月末)	委 託 児 童 数						委託家庭数 (前月末)
			総数	0歳	1～6歳	7～12歳	13～15歳	16歳以上	
里親総数	615	307	397	0	130	153	66	48	305
養育家庭	441	270	362	0	97	152	65	48	270
専門養育家庭	20	2	1	0	0	0	1	0	2
親族里親	1	1	1	0	0	1	0	0	1
養子縁組	153	34	33	0	33	0	0	0	32
小規模住居型 児童養育事業 (ファミリー ホーム)	10	—	50	0	6	16	14	14	—

6 ひとり親福祉

(1) 母子相談

6-1 母子自立支援員の新規相談受付状況

総 数	生活一般	児 童	生 活 援 護			その他
			計	母子福祉資金	その他	
7,605	3,207	861	2,853	2,030	823	686

(2) 母子生活支援施設

6-2 母子生活支援施設の状況

	施設数 (初日)	定員 (世帯) (初日)	在籍 (月末)		入所		私的契約入所		退所		私的契約退所	
			世 帯	人 員	世 帯	人 員	世 帯	人 員	世 帯	人 員	世 帯	人 員
総 数	37	766	596	1,457	21	50	0	0	18	40	0	0
公 立	19	396	285	703	10	23	0	0	9	20	0	0
私 立	18	370	311	754	11	27	0	0	9	20	0	0

(3) 母子福祉資金

6-3 母子福祉資金貸付決定状況

	新規申請	新 規 貸 付 決 定						
		総 数	事業開始	事業継続	修 学	技能習得	修 業	就職支度
件 数	2,735	2,735	0	1	84	5	3	1
金額 (千円)	1,291,329	1,291,329	0	1,000	28,821	2,354	959	100

(つづき)

	新 規 貸 付 決 定						加算分 (再掲)	
	医療介護	生 活	住 宅	転 宅	就学支度	結 婚	修 学	修 業
件 数	0	9	0	10	135	0	0	0
金額 (千円)	0	3,263	0	2,257	60,508	0	0	0

(注) 新規申請件数を除き、次年度貸付分は含まない。

(4) 児童扶養手当

6-4 児童扶養手当受給状況 (月末)

総数	母子世帯類型別受給者数						父子世帯類型別受給者数		
	生別母子世帯		死別母子世帯	未婚の母子世帯	障害者世帯	遺棄世帯	生別父子世帯		死別父子世帯
	離婚世帯	その他					離婚世帯	その他	
86,578	69,227	119	1,148	8,837	287	533	2,846	1	423

(つづき)

父子世帯類型別受給者数			その他の世帯	異動状況	
未婚の父子世帯	障害者世帯	遺棄世帯		資格取得	資格喪失
49	74	24	3,010	1,268	628

7 女性福祉

(1) 女性相談

7-1 女性相談センター及び婦人相談員の相談経路別受付状況

	総数	本人自身	警察関係	法務関係	女性相談センター・婦人相談所	他の婦人相談員	福祉事務所	児童相談所	他の相談機関施設	医療機関	教育関係	労働関係	縁故者・知人等	その他
女性相談センター	1,960	1,707	24	0	0	0	52	0	24	2	1	0	36	114
婦人相談員	2,088	1,607	36	2	21	41	117	10	140	30	5	1	54	24

7-2 女性相談受付の内訳

	計	5 条 違 反	売 春 強 要	人 間 関 係											
				夫婦関係				親族関係				カ ー 男 性 的 い や が ら せ ・ ス ト ー リ ー 関 係 (性 的 暴 力 ・ 性 的 虐待 ・ 愛 の も つ れ 等)	職場・近隣関係		
				離 婚 の 問 題	夫 等 の 暴 力	保 護 命 令	そ の 他	親 の 暴 力	(子 ど も の 暴 力 ・ 嫉 妬 ・ 嫁 を 含 む)	他 の 親 族 の 暴 力	そ の 他		恋 人 ・ 知 人 等 の 暴 力	そ の 他	
電話・手紙相談 (主訴)	2,755	0	0	296	356	10	146	29	20	9	315	72	26	164	
電話・手紙相談 (主訴以外の相談)	711	0	0	67	85	2	53	2	1	4	78	7	8	20	
来所・出張・巡回相談 (主訴)	1,293	1	0	190	201	11	36	15	16	13	46	11	19	5	
来所・出張・巡回相談 (主訴以外の相談)	1,074	1	0	96	65	13	25	10	4	3	80	4	2	7	

(つづき)

	経 済 関 係	医 療 健 康 関 係	(住 居 相 談 ・ 立 ち 退 き 等) 関 係	職 業 関 係	施 設 入 所	人 身 取 引 被 害 関 係	そ の 他
電話・手紙相談 (主訴)	145	539	78	28	36	0	486
電話・手紙相談 (主訴以外の相談)	87	121	65	26	21	0	64
来所・出張・巡回相談 (主訴)	244	137	81	39	53	2	173
来所・出張・巡回相談 (主訴以外の相談)	224	117	140	70	59	0	154

7-3 女性相談センター及び婦人相談員の相談対応状況（月中）

	対応済実人員															未対応人員 (月末)		
	総数	女性 福祉 資金 の貸付	女性 福祉 施設 に入所	婦 保 施 設 に 入 所	人 護 設 に 入 所	就 職 ・ 自 営	結 婚	帰 宅	帰 郷	福 祉 事 務 所 へ 移 送	女性 相 談 セ ン タ ー (員) へ 移 送	他 府 県 の 女 性 相 談 セ ン タ ー (員) へ 移 送	そ の 他 の 関 係 機 関 ・ 施 設 へ 移 送	助 言 指 導	住 宅 入 居	無 断 退 所	その他	一 時 保 護
女性相談 センター	1,962	・	3	0	0	0	2	5	38	0	7	52	1,244	5	0	606	24	0
婦人 相談員	2,088	9	・	6	2	16	7	119	32	4	139	1,471	13	4	266	・	1	

(2) 婦人保護施設

7-4 婦人保護施設の状況（月末）

	施設数	定員	在籍人員	入所人員	退所人員
総数	5 (1)	230 (40)	139	10	10
公立	1	70	26	0	1
私立	4 (1)	160 (40)	112	10	9

(注) 都が委託できる都外施設数・定員を（ ）内に別掲。人員は都外委託分を含む。

8. 障害者福祉

(1) 障害者の手帳

8-1 身体障害者手帳交付台帳登載状況(月末)

	障害別登載数												新規 交付数	転入数	転出・ 返還数	
	総数	視覚	聴覚・ 平衡 機能	音声・ 言語・ そしゃく 機能	肢 体 不自由	内部障害										
						心 機 能	臓 機 能	じん 臓 機 能	呼吸器 機 能	膀胱直 腸機能	小 機 能	腸 機 能				免 疫 機 能
総数	458,541	39,104	43,988	6,968	248,580	56,497	30,638	9,175	17,913	722	4,548	408	2,020	37	1,666	
18歳 未満	23,926	2,026	4,810	399	14,667	1,384	150	171	194	33	5	87	54	1	7	
18歳 以上	434,615	37,078	39,178	6,569	233,913	55,113	30,488	9,004	17,719	689	4,543	321	1,966	36	1,659	

8-2 ア. 知的障害者「愛の手帳」の交付状況(月末)

	障 害 程 度 別 交 付 数					新規交付数	返還数
	総 数	1 度 (最重度)	2 度 (重 度)	3 度 (中 度)	4 度 (軽 度)		
総 数	69,429	2,558	18,072	19,282	29,517	200	28
0～6歳 (就学前)	2,214	65	296	766	1,087	38	0
6～17歳	14,087	228	3,007	3,465	7,387	115	5
18歳以上	53,128	2,265	14,769	15,051	21,043	47	23

イ. 精神障害者保健福祉手帳本月交付件数
及び本月末所持者数

中 部	区分	本月交付件数	本月末所持者数
	総 数	2,773	61,207
	等級1	293	6,009
	等級2	1,492	34,402
	等級3	988	20,796

(2) 障害者の相談・援護

8-3 心身障害者福祉センターの相談・判定状況
ア. 取扱実人員

	総 数	身 体 障 害	知 的 障 害
総 数	1,696	1,112	584

イ. 相談延件数

	総 数	手 帳	医療保健	補装具	職 業	施 設	生 活	教 育	その他
総 数	988	255	112	240	46	135	81	2	117
身体障害	663	21	111	239	30	106	57	1	98
知的障害	325	234	1	1	16	29	24	1	19

ウ. 判定件数及びその他の件数

	判 定					判定書 (意見書)等 交付件数
	総 数	医学的 判 定	心理学的 判 定	職能的 判 定	その他の 判 定	
総 数	947	727	204	6	10	666
身体障害	496	481	0	5	10	334
知的障害	451	246	204	1	0	332

※ 精神保健福祉センター実績は衛生編P23に掲載

8-4 福祉事務所の身体障害者更生援護の状況

	相 談 実人員	相 談 内 容											
		総数	身 体 障 害 者手帳	自立支援 医療(更 生医療)	補装具	職 業	在 宅	施 設	医 療 保 健	生 活	無料乗車券等 件 数		その他
											都営	民営バス	
総 数	35,428	43,465	10,545	849	9,198	286	6,252	797	1,589	5,738	2,349	654	5,208
視 覚 障 害	2,495	3,251	748	6	474	46	807	81	116	264	199	65	445
聴覚・平衡機能 障害	2,603	3,427	864	3	925	39	416	39	119	195	181	49	597
音 声・言 語・そ しゃく機能障害	395	503	170	11	20	10	120	1	14	33	46	0	78
肢 体 不 自 由	13,943	17,358	5,009	56	2,793	141	3,443	636	626	1,204	1,008	188	2,254
内 部 障 害	15,992	18,926	3,754	773	4,986	50	1,466	40	714	4,042	915	352	1,834
他(手帳なし,18 歳未満)(別掲)	3,503	4,339	895	18	1,259	19	304	37	134	538	263	25	847

8-5 知的障害者相談状況

相談実人員	相 談 延 件 数										
	総 数	施 設	職親委託	職 業	医療保健	生 活	教 育	居 宅	愛の手帳	その他	
5,642	9,055	1,755	18	342	247	1,084	199	2,063	677	2,670	

(3) 障害者医療

8-6 心身障害者医療助成費対象者数

	総 計			
	国 保	社 保	後期高齢	計
総 計	58,786	29,538	19,573	107,897
区 部	39,283	19,403	12,951	71,637
市 部	18,844	9,947	6,342	35,133
郡 部	448	150	183	781
島 部	211	38	97	346

(4) 障害者(児)の施設

8-7 身体障害者更生援護施設(旧法指定施設)の入所待機数(月末)

	身体障害者更生施設	身体障害者療護施設	身体障害者授産施設
入所待機数	15	161	3

(注) 障害者自立支援法に基づく新体系サービスへの移行施設を除く。

8-8 身体障害者通所授産施設(旧法指定施設)の入所状況(月末)

	身体障害者通所授産施設			身体障害者小規模通所授産施設		
	施設数	定員	入所人員	施設数	定員	入所人員
総数	16	474	178 (4)	17	315	322
国立	0	0	0 (0)	0	0	0
公立	6	169	51 (0)	0	0	0
私立	10	305	127 (4)	17	315	322
入所待機数	0					

(注) () 内は、都外施設入所者数の別掲。

障害者自立支援法に基づく新体系サービスへの移行施設を除く。

8-9 知的障害者援護施設(旧法指定施設)等の入所状況(月末)

その1

			知的障害者更生施設				知的障害者授産施設					
			都内			都外		都内			都外	
			施設数	定員	入所人員	施設数	入所人員	施設数	定員	入所人員	施設数	入所人員
総数			41	2,037	2,093	66	1,906	64	2,575	2,733	8	196
公立	入所	入所部	0	0	0	0	10	0	0	0	0	4
		通所部	0	0	0	0	0	0	0	0	0	0
	通所	21	917	931	0	2	24	1,036	1,149	0	1	
私立	入所	入所部	17	1,075	983	66	1,856	1	55	44	6	134
		通所部	1	15	0	0	3	0	0	0	0	0
	通所	2	30	179	0	35	39	1,484	1,540	2	57	
入待機所数	入所	861 (512)										
	通所	71 (56)					80 (51)					

その2

	知的障害者小規模通所授産施設			知的障害者通所授産施設				
	施設数	定員	入所人員	都内			都外	
				施設数	定員	入所人員	施設数	入所人員
総数	12	212	221	6	185	169	3	10
公立	0	0	0	6	185	159	0	3
私立	12	212	221	0	0	10	3	7
入所待機数				20 (16)				

(注) 1 障害者自立支援法に基づく新体系サービスへの移行施設を除く。

2 () 内は、在宅待機者数の再掲。

3 待機数は障害者自立支援法に基づく新体系サービスへの待機者を含む(新体系の生活介護は更生施設の通所に、訓練等給付は授産施設の通所に計上。)

8-10 障害児施設の入所状況（月末）

その1

	知的障害児施設			自閉症児施設			知的障害児通園施設			盲児施設		
	施設数	定員	入所人員	施設数	定員	入所人員	施設数	定員	入所人員	施設数	定員	入所人員
総数	16	753	703	1	45	21	12	482	669	1	0	7
	(7)	(155)	(203)	(1)	(45)		(0)	(0)		(1)	(0)	
公立	4	438	345	0	0	0	7	226	279	0	0	0
	(0)	(0)		(0)	(0)		(0)	(0)				
私立	12	315	358	1	45	21	5	256	390	1	0	7
	(7)	(155)		(1)	(45)		(0)	(0)		(1)	(0)	

その2

	ろうあ児施設			難聴幼児通園施設			肢体不自由児施設				
	施設数	定員	入所人員	施設数	定員	入所人員	施設数	入所		通園	
								定員	入所人員	定員	入所人員
総数	1	30	12	2	70	94	6	254	88	120	123
	(0)	(0)		(0)	(0)		(2)	(4)	(0)	(0)	
公立	0	0	0	0	0	0	4	64	20	120	123
							(2)	(4)		(0)	
私立	1	30	12	2	70	94	2	190	68	0	0
	(0)	(0)		(0)	(0)		(0)	(0)		(0)	

その3

	肢体不自由児通園施設			肢体不自由児療護施設			重症心身障害児施設			情緒障害児短期治療施設		
	施設数	定員	入所人員	施設数	定員	入所人員	施設数	定員	入所人員	施設数	定員	入所人員
総数	3	80	107	2	18	0	19	1,267	1,144	0	0	0
	(1)	(0)		(2)	(18)		(10)	(96)	(90)	(0)	(0)	
公立	2	40	58	0	0	0	6	458	437	0	0	0
	(1)	(1)					(2)	(2)				
私立	1	40	49	2	18	0	13	809	707	0	0	0
	(0)	(0)		(2)	(18)		(8)	(94)		(0)	(0)	

(注) 都外委託施設数、協定定員及び入所人員を（ ）内に再掲。 国立施設を除く。

入所人員は利用契約及び措置人員からなり、都外委託を含む。

(5) 特別児童扶養手当・特別障害者手当・障害児福祉手当等

8-1-1 特別児童扶養手当受給者及び対象児童の状況（月末）

受給者数	対象児童数								
	総数	身体障害				精神障害			
		外部障害		内部障害		知的障害のみ		知的障害及び知的障害以外の精神障害	
		1級	2級	1級	2級	1級	2級	1級	2級
10,352	10,666	3,378	500	394	825	2,868	2,384	0	0

(つづき)

対象児童数								資格取得児童数	資格喪失児童数
精神障害						重複障害			
知的障害以外の精神障害のみ		旧区分							
		知的障害		知的障害以外の精神障害					
1級	2級	1級	2級	1級	2級	1級	2級		
2	37	0	0	0	0	278	0	136	98

8-1-2 特別障害者手当・障害児福祉手当等の受給状況

障害児福祉手当			特別障害者手当			福祉手当(経過措置分)	
受給者数	異動状況		受給者数	異動状況		受給者数	
	資格取得	資格喪失		資格取得	資格喪失		
4,275	44	48	11,289	110	100	628	

8-1-3 重度心身障害者(児)手当受給状況（月中）

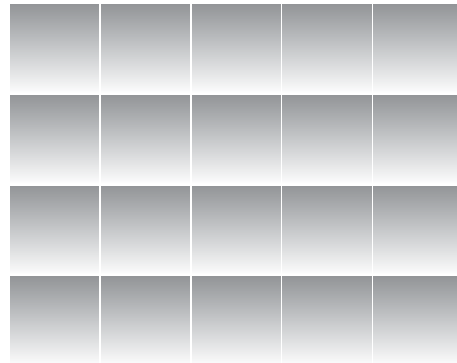
受給者数											異動状況	
総数	年齢別			障害別							資格取得	資格喪失
	20歳未満	20～65歳未満	65歳以上	知的障害	重複障害					身体障害		
					視覚	聴覚	肢体	内部	その他			
9,474	1,907	7,157	410	5,853	85	65	967	39	44	2,421	85	33

(6) 心身障害者扶養年金

8-1-4 心身障害者扶養年金加入・給付状況（月末）

年金加入状況					年金給付状況										
障害者数					新規加入	脱退	受給者数	新規付	受給権消滅	支給一時差止	支給停止	差解除	停止解除	一時金給付	
総数	知的障害	身体障害	精神病	その他										弔慰金	葬祭料
18,614	11,427	5,067	969	1,151	0	0	9,979	0	35	38	0	41	0	0	35

衛生行政統計 編



表章記号の規約

計数のない場合	—
計数不明又は計数を表章する事が不適当な場合	…
統計項目のありえない場合	・
比率が微小（0.05未満）の場合	0.0
減少をあらわす場合	▲又は△

注 本書に掲載の数値は速報値のため、今後公表される数値と相違する場合があります。また、数値は四捨五入のため、総数と内訳の合計が一致しない場合もあります。

1 東京都保健医療情報センター運営状況

(平成 23 年 1 月分)

a. 保健医療情報センター取扱い実績

(単位：件数)

総 数	保健医療 福祉相談 (b)	夜間休日 案 内	夜間休日 連絡通報 受理業務 (c)	聴覚障害 者 F A X サービス	音声自動 応答によ る医療機 関 案 内	精神科救急 医療情報 センター (d)	外国語対応相談	
							医療情報 サービス	救急通訳 サービス
19,878	5,419	9,463	345	(0)	2,868	1,171	588	24

注.()内は、再掲です。

b. 保健医療福祉相談内容

(単位：件数)

総 数	医療機関 案 内	医 療 費 生 活 費	制度案内	病 気 の 不 安	施設案内	医療機関 苦 情	都 政	そ の 他
6,019	4,327	13	14	772	114	17	26	736

注. 1 件の相談で、複数の相談内容がある場合は、それぞれ該当の相談に計上してあります。

c. 夜間休日連絡通報受理業務内容

(単位：件数)

総 数	精 神 科 救急診療 受 理	精神保健 相 談	感 染 症 発 生 届	食 中 毒 発 生 届	動物関係 の届け・ 相 談	健康関係 の 相 談	その他
345	116	28	66	23	38	1	73

d. 精神科救急医療情報センター取扱い実績

(単位：件数)

総 数	救急医療 相 談	初期救急	二次救急	身 体 合 併 症
1,171	1,106	12	49	4

e. インターネットアクセス件数

(単位：件数)

総 数	ホームペ ジアクセス 件 数	携帯サイ ト ア ク セ ス 件 数
119,740	105,122	14,618

資料：医療政策部医療政策課 (a. b. c. e)、障害者施策推進部精神保健・医療課 (d)

(平成23年1月分)

種 類	総 数	(内 訳)			(参 考) 却下・取下げ
		新規承認	継続承認	再交付	
小児慢性疾患	678	77	510	91	13
悪性新生物	102	11	76	15	7
慢性腎疾患	45	2	38	5	1
ぜんそく	11	3	6	2	1
慢性心疾患	145	23	93	29	1
内分泌疾患	168	16	137	15	1
膠原病	21	5	13	3	-
糖尿病	44	4	39	1	-
先天性代謝異常	38	2	30	6	-
慢性血液疾患	38	6	26	6	2
神経・筋疾患	52	3	41	8	-
慢性消化器疾患	14	2	11	1	-
妊娠高血圧症候群等	4	4	-	-	-
養 育 医 療	94	91	-	3	1
療 育 給 付	-	-	-	-	-
育 成 医 療	36	15	18	3	1
肢体不自由	8	2	5	1	-
視覚障害	-	-	-	-	-
聴覚・平衡機能障害	1	-	1	-	-
音声・言語機能障害	17	5	10	2	-
心臓機能障害	7	6	1	-	1
腎臓機能障害	-	-	-	-	-
肝臓機能障害	-	-	-	-	-
小腸機能障害	1	-	1	-	-
その他の内臓障害	2	2	-	-	-
免疫機能障害	-	-	-	-	-

- 注 1. 小児慢性疾患は、特別区及び市町村分である。
 2. 妊娠高血圧症候群等、養育医療、療育給付及び育成医療は、市町村分である。
 3. 却下・取下げは申請に対するものである。
 4. 平成19年4月統計データから妊娠中毒症の事業名が妊娠高血圧症候群等に変更された。
 5. 22年4月1日より肝臓移植が育成医療の医療費助成の適用になった。

資料：少子社会対策部家庭支援課

3

自立支援医療費（精神通院）

（平成23年1月分）

区分	総数	被用者保険		国民健康保険			後期高齢者 医療制度	生活 保護法	その他
		本人	家族	一般	退職本人	退職家族			
申請	11,823	1,832	1,872	4,880	71	74	251	2,841	2
合格	11,821	1,832	1,872	4,879	71	74	250	2,841	2
承認	11,821	1,832	1,872	4,879	71	74	250	2,841	2

資料：障害者施策推進部精神保健・医療課

4

精神保健福祉センター実績

（中部総合精神保健福祉センター：中部
多摩総合精神保健福祉センター：多摩
精神保健福祉センター：下谷

（平成23年1月分）

a 関係機関に対する

技術指導・援助活動件数（単位：件数）

区分	総数	内 訳		
		来所	出張	電話・ 文書
総数	678	17	241	420
中部	保健所	-	11	19
	区市町村	5	20	26
	その他	6	42	45
多摩	保健所	1	35	61
	区市町村	2	29	63
	その他	2	40	59
下谷	保健所	1	14	35
	区市町村	-	19	51
	その他	-	31	61

b 高齢者精神保健医療相談

（単位：件数）

区分	技術援助(a表の再掲)			個別援助		
	来所	出張	電話・ 文書	来所	訪問	電話・ 文書
総数	6	40	111	-	16	3
中部	6	15	34	-	5	3
多摩	-	17	45	-	8	-
下谷	-	8	32	-	3	-

c 協力組織育成件数（単位：件数）

区分	総数	来所	出張	電話・ 文書	
					総数
中部	共同作業所等	16	-	9	7
	協力事業所	-	-	-	-
	地域組織等 その他	3 3	1 -	2 2	- 1
多摩	共同作業所等	11	-	5	6
	協力事業所	1	-	-	1
	地域組織等 その他	3 83	- 4	2 25	1 54
下谷	共同作業所等	22	-	2	20
	協力事業所	-	-	-	-
	地域組織等 その他	1 55	- 1	- 4	1 50

d 広報普及件数（単位：件数）

区分	総数	ビデオ パネル	見学 案内	講演 会	情報提供			
					総数	ホーム ページ	資料 配布	その他
総数	16	2	10	4	588	-	572	16
中部	件数	5	1	4	-	-	15	16
	実人員 貸出数	51	-	51	-	31	-	-
多摩	件数	3	-	3	-	-	-	-
	実人員 貸出数	21	-	21	-	549	-	549
下谷	件数	8	1	3	4	-	-	-
	実人員 貸出数	156	-	6	150	8	-	8

e 精神保健福祉相談

(単位：件数)

区 分		個 別 相 談				心の電話相談
		総 数	電話・文書	面 接	訪 問	
総 数		2,539	186	237	6	2,110
中 部	ア ル コ ー ル	57	15	17	-	25
	薬 物 期 間	38	18	11	-	9
	思 春 期 者	67	14	30	-	23
	高 齢 者	12	1	-	-	11
その他精神一般		646	40	14	-	592
多 摩	ア ル コ ー ル	78	25	33	-	20
	薬 物 期 間	39	18	11	-	10
	思 春 期 者	63	4	32	-	27
	高 齢 者	13	-	-	-	13
その他精神一般		778	8	34	-	736
下 谷	ア ル コ ー ル	45	12	11	-	22
	薬 物 期 間	29	5	13	-	11
	思 春 期 者	52	5	14	-	33
	高 齢 者	7	-	-	3	4
その他精神一般		615	21	17	3	574

f 通所訓練（精神科デイケア）利用者状況

(単位：人／回)

区 分		在籍状況（実）				利用状況（延）				延利用者総数	訓練日数	一日当たり利用者数	通所訓練部門での相談			
		前月末現在数	本月入所者数	本月退所者数	本月末現在数	プログラム利用者数	試験参加者数	就労援助利用者数	その他利用者数				電話・文書	面接	訪問	
総 数		175	22	31	166	1,149	171	5	217	1,542	-	103	438	669	16	
中 部	作業訓練	-	41	8	12	37	367	141	-	51	559	15	37	43	141	-
	デイ・ケア	-	42	9	7	44	265	26	-	132	423	15	28	144	266	-
多 摩	作業訓練	-	-	-	-	-	-	-	-	-	-	-	-	78	114	6
	デイ・ケア	-	77	5	11	71	433	-	5	16	454	15	30	130	118	8
下 谷	作業訓練	-	-	-	-	-	-	-	-	-	-	-	-	-	-	-
	デイ・ケア	-	15	-	1	14	84	4	-	18	106	14	8	43	30	2

g 入所訓練（病室、生活訓練施設）利用者状況

(単位：人／回)

区 分		在籍状況（実）				退所後利用		試験泊・体験泊		延利用者総数	訓練日数	一日当たり利用者数	入所訓練部門での相談		
		前月末現在数	本月入所者数	本月退所者数	本月末現在数	実人員数	延利用者数	実人員数	延利用者数				電話・文書	面接	訪問
総 数		63	18	29	52	10	59	1	9	1,873	-	61	2,046	5,053	221
中 部	病 室	-	7	4	4	7	-	-	-	203	31	7	272	2,119	65
	ホステル	-	28	6	10	24	-	-	-	829	31	27	695	1,411	49
多 摩	病 室	-	1	1	-	2	-	-	-	59	31	2	40	376	17
	ホステル	-	27	7	15	19	10	59	1	9	782	31	25	1,039	1,147

h 研修実施状況（単位：人／回）

区分	回 数	実人数	延人数
総数	4	146	189
中部	4	146	189
多摩	-	-	-
下谷	-	-	-

注：平成18年4月分より、d表の区分の表示内容を変更しました。

資料：障害者施策推進部精神保健・医療課

（平成23年1月分）

疾病名	12月 末		認 定		資格喪失		1 月 末		
	一般(内重症)	老人(内重症)	一般	老人	一般	老人	一般(内重症)	老人(内重症)	合計(内重症)
総 計	60,224 (14,694)	32,381 (12,613)	922	518	198	244	60,948 (14,838)	32,655 (12,706)	93,603 (27,544)
パーチェット病	1,332 (19)	274 (11)	16	-	1	-	1,347 (20)	274 (11)	1,621 (31)
多発性硬化症	1,398 (99)	111 (23)	16	-	-	-	1,414 (99)	111 (23)	1,525 (122)
重症筋無力症	1,134 (11)	591 (11)	11	4	1	2	1,144 (13)	593 (11)	1,737 (24)
全身性エリテマトーデス	5,074 (100)	541 (11)	33	1	6	4	5,101 (101)	538 (11)	5,639 (112)
スモ	24 (24)	117 (117)	-	-	-	-	24 (24)	117 (117)	141 (141)
再生不良性貧血	496 (5)	249 (6)	12	6	1	3	507 (5)	252 (6)	759 (11)
サルコイドーシス	936 (12)	469 (6)	14	4	2	1	948 (12)	472 (6)	1,420 (18)
筋萎縮性側索硬化症	409 (165)	349 (140)	9	18	3	7	415 (167)	360 (141)	775 (308)
汎発性強皮症	1,399 (11)	791 (9)	11	4	5	4	1,405 (13)	791 (9)	2,196 (22)
皮膚筋炎・多発性筋炎	1,114 (12)	437 (8)	14	8	2	-	1,126 (12)	445 (10)	1,571 (22)
特発性血小板減少性紫斑病	1,224 (6)	560 (4)	13	11	1	7	1,236 (6)	564 (4)	1,800 (10)
結節性動脈周囲炎	350 (20)	365 (32)	4	8	1	5	353 (20)	368 (31)	721 (51)
潰瘍性大腸炎	10,448 (10)	995 (4)	184	9	17	1	10,615 (10)	1,003 (5)	11,618 (15)
高安病	369 (7)	123 (2)	8	-	-	1	377 (7)	122 (2)	499 (9)
ピュルガー病	330 (3)	127 (7)	-	-	-	-	330 (3)	127 (7)	457 (10)
天疱瘡	301 (2)	135 (1)	4	1	-	1	305 (2)	135 (1)	440 (3)
脊髄小脳変性症	1,143 (170)	914 (134)	16	10	4	6	1,155 (172)	918 (133)	2,073 (305)
クローン病	2,798 (22)	97 (-)	35	1	8	-	2,825 (25)	98 (-)	2,923 (25)
劇症肝炎	10 (10)	- (-)	1	-	2	-	9 (9)	- (-)	9 (9)
悪性関節リウマチ	276 (25)	225 (19)	3	2	-	-	279 (25)	227 (20)	506 (45)
パーキンソン病	2,267 (137)	7,557 (787)	41	150	8	58	2,300 (137)	7,649 (795)	9,949 (932)
アミロイドーシス	73 (10)	40 (5)	1	-	-	-	74 (10)	40 (5)	114 (15)
後縦靭帯骨化症	906 (62)	1,200 (86)	13	13	-	5	919 (62)	1,208 (83)	2,127 (145)
ハンチントン病	48 (11)	17 (4)	2	-	-	-	50 (11)	17 (4)	67 (15)
モヤモヤ病(ウィルス動脈閉塞症)	877 (49)	73 (3)	8	-	-	1	885 (49)	72 (3)	957 (52)
ウェゲナー肉芽腫症	119 (9)	45 (1)	-	2	-	-	119 (9)	47 (1)	166 (10)
特発性拡張型心筋症	1,064 (62)	328 (18)	16	5	5	1	1,075 (63)	332 (18)	1,407 (81)
多系統萎縮症	478 (85)	494 (117)	9	9	4	5	483 (84)	498 (115)	981 (199)
表皮水疱症	23 (1)	1 (-)	2	-	-	-	25 (1)	1 (-)	26 (1)
膿疱性乾癬	92 (3)	43 (1)	3	1	-	-	95 (3)	44 (1)	139 (4)
広範脊柱管狭窄症	119 (15)	245 (25)	-	2	-	-	119 (15)	247 (26)	366 (41)
原発性胆汁性肝硬変	1,062 (7)	712 (6)	11	5	2	-	1,071 (7)	717 (6)	1,788 (13)
重症急性性膵炎	62 (62)	28 (28)	14	7	11	3	65 (65)	32 (32)	97 (97)
特発性大腿骨頭壊死症	671 (8)	116 (1)	12	3	1	1	682 (8)	118 (1)	800 (9)
混合性結合組織病	693 (3)	104 (-)	11	1	2	-	702 (3)	105 (-)	807 (3)
原発性免疫不全症候群	140 (9)	3 (-)	3	-	-	-	143 (9)	3 (-)	146 (9)
特発性間質性肺炎	172 (15)	356 (35)	10	12	4	9	178 (15)	359 (36)	537 (51)
網膜色素変性症	1,449 (155)	848 (104)	13	5	-	2	1,462 (157)	851 (105)	2,313 (262)
ブリーオーン病	18 (18)	14 (14)	-	-	-	2	18 (18)	12 (12)	30 (30)
原発性肺高血圧症	110 (20)	27 (2)	3	-	1	1	112 (19)	26 (2)	138 (21)
神経線維腫症	310 (8)	33 (4)	3	1	-	-	313 (8)	34 (4)	347 (12)
亜急性硬化性全脳炎	3 (3)	- (-)	-	-	-	-	3 (3)	- (-)	3 (3)
パッド・キアリ症候群	16 (-)	1 (-)	-	-	-	-	16 (-)	1 (-)	17 (-)
特発性慢性肺血栓栓症	80 (5)	50 (2)	1	-	-	-	81 (5)	50 (2)	131 (7)
ライソゾーム病(ファブリー病含む)	65 (14)	3 (-)	-	-	-	-	65 (14)	3 (-)	68 (14)
副腎白質ジストロフィー	11 (4)	2 (1)	1	-	-	-	12 (4)	2 (1)	14 (5)
家族性高コレステロール血症(ホモ接合体)	4 (-)	2 (-)	1	-	-	-	5 (-)	2 (-)	7 (-)
脊髄性筋萎縮症	67 (42)	13 (5)	1	-	-	-	68 (42)	13 (5)	81 (47)
球脊髄性筋萎縮症	45 (6)	20 (5)	2	-	-	-	47 (7)	20 (5)	67 (12)
慢性炎症性脱髄性多発神経炎	306 (26)	116 (6)	4	2	1	1	309 (26)	117 (6)	426 (32)
肥大型心筋症	99 (8)	51 (3)	3	1	1	-	101 (8)	52 (3)	153 (11)
拘束型心筋症	3 (1)	- (-)	-	-	-	-	3 (1)	- (-)	3 (1)
ミトコンドリア症	99 (16)	18 (4)	1	-	-	-	100 (16)	18 (4)	118 (20)
リンパ脈管筋腫症(LAM)	52 (4)	- (-)	2	-	-	-	54 (4)	- (-)	54 (4)
重症多形滲出性紅斑(急性期)	2 (2)	- (-)	-	-	1	-	1 (1)	- (-)	1 (1)
黄色靭帯骨化症	32 (-)	28 (-)	-	1	-	-	32 (-)	29 (-)	61 (-)
間脳下垂体機能障害	780 (1)	120 (-)	39	6	1	1	818 (1)	125 (-)	943 (1)
国の対象疾病 小計	42,982 (1,614)	20,178 (1,812)	634	313	96	132	43,520 (1,630)	20,359 (1,823)	63,879 (3,453)
先天性血液凝固因子欠乏症等	552 (552)	23 (23)	50	4	47	3	555 (555)	24 (24)	579 (579)
国の対象疾病 計	43,534 (2,166)	20,201 (1,835)	684	317	143	135	44,075 (2,185)	20,383 (1,847)	64,458 (4,032)

難病医療費等助成対象者（2-2）（東京都の対象疾病分）

（平成23年1月分）

疾 病 名	12 月 末		認 定		資 格 喪 失		1 月 末		
	一般(内重症)	老人(内重症)	一般	老人	一般	老人	一般(内重症)	老人(内重症)	合計(内重症)
進行性筋ジストロフィー	272 (119)	30 (6)	6	-	-	-	278 (120)	30 (6)	308 (126)
ウィルソン病	111 (1)	- (-)	1	-	-	-	112 (1)	- (-)	112 (1)
脊髄空洞症	93 (15)	23 (5)	-	1	-	1	93 (15)	23 (6)	116 (21)
悪性高血圧	1 (-)	- (-)	-	-	-	-	1 (-)	- (-)	1 (-)
骨髄線維症	30 (2)	22 (-)	4	-	1	1	33 (3)	21 (-)	54 (3)
ネフローゼ症候群	983 (8)	183 (7)	20	5	2	1	1,001 (9)	187 (7)	1,188 (16)
母斑症	124 (9)	2 (1)	4	1	-	-	128 (9)	3 (1)	131 (10)
シェーグレン症候群	674 (1)	450 (1)	6	2	2	1	678 (1)	451 (1)	1,129 (2)
多発性嚢胞腎	310 (229)	97 (74)	8	-	5	-	313 (230)	97 (74)	410 (304)
特発性門脈圧亢進症	69 (2)	27 (-)	1	-	-	-	70 (2)	27 (-)	97 (2)
原発性硬化性胆管炎	57 (2)	14 (-)	1	1	-	-	58 (2)	15 (-)	73 (2)
肝内結石症	19 (-)	4 (-)	1	-	-	-	20 (-)	4 (-)	24 (-)
ミオトニー症候群	324 (42)	14 (1)	6	-	1	-	329 (43)	14 (1)	343 (44)
特発性好酸球増多症候群	31 (-)	7 (-)	1	-	-	-	32 (-)	7 (-)	39 (-)
アレルギー性肉芽腫性血管炎	150 (3)	66 (2)	-	1	1	-	149 (3)	67 (2)	216 (5)
強直性脊椎炎	274 (6)	59 (2)	6	1	1	1	279 (6)	59 (3)	338 (9)
びまん性汎細気管支炎	100 (2)	75 (1)	1	-	-	-	101 (2)	75 (1)	176 (3)
遺伝性ニューロパチー	97 (15)	25 (4)	2	-	-	1	99 (15)	24 (3)	123 (18)
遺伝性QT延長症候群	38 (1)	1 (-)	-	-	-	-	38 (1)	1 (-)	39 (1)
先天性ミオパチー	43 (14)	1 (-)	-	-	-	-	43 (14)	1 (-)	44 (14)
成人ステイル病	256 (1)	46 (-)	7	-	2	-	261 (1)	46 (-)	307 (1)
網膜脈絡膜萎縮症	21 (5)	77 (13)	1	1	-	-	22 (5)	78 (13)	100 (18)
自己免疫性肝炎	563 (1)	297 (1)	2	5	-	-	565 (1)	302 (1)	867 (2)
東京都の対象疾病 小計	4,640 (478)	1,520 (118)	78	18	15	6	4,703 (483)	1,532 (119)	6,235 (602)
人工透析を必要とする腎不全	12,050 (12,050)	10,660 (10,660)	160	183	40	103	12,170 (12,170)	10,740 (10,740)	22,910 (22,910)
東京都の対象疾病 計	16,690 (12,528)	12,180 (10,778)	238	201	55	109	16,873 (12,653)	12,272 (10,859)	29,145 (23,512)

注1. 認定は更新認定を含む。

2. 「慢性肝炎」、「肝硬変・ヘパトーム」については、平成14年9月30日をもって廃止。また、住民税非課税世帯に対する経過措置についても、平成17年9月30日をもって終了した。

3. 平成17年10月1日より疾病（脊髄空洞症）を追加する。

4. 平成21年10月1日より11疾病（新規7、都単独疾病から組替え4）を追加する。

当月	93,603 人	当月重症度	27,544 人
前月	92,605 人	前月重症度	27,307 人
当月-前月=	998 人増	対認定患者比	29.43 %
対前月比	1.08 %		
前年同月	87,508 人		
対前年同月比	6.97 %増		

資料：保健政策部疾病対策課

6 エイズ相談件数・抗体検査者数

(平成23年1月分)

区 分	電話相談数	来所(来院) 相談者数	受診者数	抗体等検査者数		
				計	男	女
総 数	2,622	3,348	956	2,066	1,362	704
保 健 所	597	1,855	-	1,277	833	444
東 京 都	135	289	-	370	257	113
特 別 区	441	1,365	-	813	518	295
八 王 子 市	21	201	-	94	58	36
都 立 病 院	-	-	956	13	9	4
エイズ対策係	2,025	1,493	-	776	520	256

資料：健康安全部感染症対策課

(平成23年第1～4週)

病名	東京都		全国	
	第1～4週	平成23年累計	第1～4週	平成23年累計
一類感染症				
エボラ出血熱	-	-	-	-
クリミア・コンゴ出血熱	-	-	-	-
痘	-	-	-	-
南米出血熱	-	-	-	-
ペーブルグ病	-	-	-	-
ラッサ	-	-	-	-
二類感染症				
急性灰白髄炎	-	-	-	-
結核	323	323	1,060	1,060
ジフテリ	-	-	-	-
重症急性呼吸器症候群	-	-	-	-
鳥インフルエンザ(H5N1)	-	-	-	-
三類感染症				
コレラ	-	-	-	-
細菌性赤痢	3	3	5	5
腸管出血性大腸菌感染症	5	5	47	47
腸チフ	-	-	-	-
パラチフ	3	3	2	2
四類感染症				
E型肝炎	1	1	4	4
ウエストナイル熱	-	-	-	-
A型肝炎	2	2	28	28
エキノкокス	1	1	1	1
黄熱	-	-	-	-
オウムム	-	-	-	-
オムスク	-	-	-	-
回帰チフ	-	-	-	-
キヤサヌル森林熱	-	-	-	-
Q熱	-	-	-	-
狂犬病	-	-	-	-
コキシジアルイデス	1	1	1	1
サザン	-	-	-	-
腎症候性出血熱	-	-	-	-
西部ウマ脳炎	-	-	-	-
ダニ媒介脳炎	-	-	-	-
炭疽	-	-	-	-
つが虫	3	3	21	21
デング	4	4	8	8
東部ウマ脳炎	-	-	-	-
鳥インフルエンザ(H5N1を除く)	-	-	-	-
ニパウイルス感染症	-	-	-	-
日本紅斑熱	-	-	-	-
日本脳炎	-	-	-	-
発しんチフ	-	-	-	-
ハンタウイルス	-	-	-	-
Bウイル	-	-	-	-
鼻	-	-	-	-
ブルセラ	-	-	-	-

病 名	東 京 都		全 国	
	第 1 ～ 4 週	平成 23 年累計	第 1 ～ 4 週	平成 23 年累計
四類感染症(続き)				
ベネズエラウマ脳炎	-	-	-	-
ヘンドラウイルス感染症	-	-	-	-
ボツリヌス症	-	-	2	2
マラリア	1	1	2	2
野 兎 病	-	-	-	-
ライム病	-	-	-	-
リッサウイルス感染症	-	-	-	-
リフトバレー熱	-	-	-	-
類 鼻 疽	-	-	-	-
レジオネラ症	3	3	31	31
レプトスピラ症	1	1	1	1
ロッキーマン山紅斑熱	-	-	-	-
五類感染症				
アメーバ赤痢	11	11	40	40
ウイルス性肝炎(A型・E型を除く)	4	4	13	13
急性脳炎	4	4	21	21
クリプトスポリジウム症	-	-	-	-
クロイツフェルト・ヤコブ病	1	1	3	3
劇症型溶血性レンサ球菌感染症	5	5	11	11
後天性免疫不全症候群	38	38	46	46
ジアルジア症	-	-	1	1
骨髄炎菌性脳膜炎	-	-	-	-
先天性風しん症候群	-	-	-	-
梅毒	15	15	29	29
破 傷 風	-	-	1	1
バンコマイシン耐性黄色ブドウ球菌感染症	-	-	-	-
バンコマイシン耐性腸球菌感染症	-	-	2	2
風 し ん	-	-	5	5
麻 し ん	9	9	25	25

- 注 1. 医師から直接都内の保健所長に届け出された患者数です。
 2. 医師から追加して届出があった場合、数値を遡及して修正することがあります。

資料：感染症情報センター（健康安全研究センター）

8

健康安全研究センター検査業務実績

(平成23年1月分)

種 類	検 査 数	本 所	支 所
総 数	13,521	12,735	786
微 生 物 検 査	8,683	7,897	786
食品・腸内細菌検査	2,214	1,428	786
病原細菌検査	1,833	1,833	-
ウイルス検査	4,636	4,636	-
食 品 化 学 検 査	3,206	3,206	-
食品成分検査	170	170	-
食品添加物検査	394	394	-
残留物質検査	2,642	2,642	-
食品化学検査	-	-	-
医 薬 品 検 査	588	588	-
医薬品検査	273	273	-
微量分析検査	315	315	-
環 境 保 健 検 査	1,044	1,044	-
環境衛生検査	47	47	-
水質検査	997	997	-
生体影響検査	-	-	-

注 平成19年4月分より、報告の項目を変更しました。

資料：健康安全研究センター

9

性感染症検査実績

(平成23年1月分)

	梅毒血清反応検査			クラミジア抗体検査			淋菌検査	
	検査数 (STS)	検査数 (TPHA)	陽性数	検査数	陽性数 (IgA)	陽性数 (IgG)	検査数 (PCR・LCR)	陽性数
総数	764	376	8	790	128	174	300	3
男	469	245	7	490	65	92	180	-
女	295	131	1	300	63	82	120	3

資料：健康安全部感染症対策課

10 大気汚染健康障害者医療費助成被認定者

(平成23年1月分)

疾病名	患者数	年齢階層別					
		0～17歳	0～19歳	20～39歳	40～59歳	60～74歳	75歳以上
総数	84,920	27,992	30,447	16,926	18,772	13,526	5,249
12月新(規認定)	1,136 (2,492)	86 (624)	97 (707)	389 (461)	406 (637)	169 (476)	75 (211)
1月末	85,412	27,700	30,082	17,166	19,105	13,689	5,370
慢性気管支炎	4	4	4	-	-	-	-
12月新(規認定)	- (-)	- (-)	- (-)	- (-)	- (-)	- (-)	- (-)
1月末	4	4	4	-	-	-	-
気管支ぜん息	84,914	27,986	30,441	16,926	18,772	13,526	5,249
12月新(規認定)	1,136 (2,492)	86 (624)	97 (707)	389 (461)	406 (637)	169 (476)	75 (211)
1月末	85,406	27,694	30,076	17,166	19,105	13,689	5,370
ぜん息性気管支炎	2	2	2	-	-	-	-
12月新(規認定)	- (-)	- (-)	- (-)	- (-)	- (-)	- (-)	- (-)
1月末	2	2	2	-	-	-	-
肺気しゅ	-	-	-	-	-	-	-
12月新(規認定)	- (-)	- (-)	- (-)	- (-)	- (-)	- (-)	- (-)
1月末	-	-	-	-	-	-	-

注1 年齢階層は認定時の年齢

注2 当月末の患者数は資格喪失等を含むため、前月末の患者数と新規認定者との合計とはならない。

資料：健康安全部環境保健課

11 食中毒発生状況

(平成23年1月分)

	平成23年 1月	2月	3月	4月	5月	6月	7月	8月	9月	10月	11月	12月	平成23年 累計	平成22年 同期累計
件数	19												19	32
患者数	153												153	527

資料：健康安全部食品監視課

有害食品等の監視指導状況

監視指導状況

(平成23年1月分)

	立入軒数	収去軒数	収去品目数	検査件数	違反件数
収去検査	3,781	56	220	1,820	-
表示検査	3,781	-	-	33,862	9

理化学検査及び細菌検査

(平成23年1月分)

区分 食品分類	理化学		細菌		総計	輸入食品の再掲		収去検査 で発見さ れた違反 品目数
	検体数	輸入 (再掲)	検体数	輸入 (再掲)		検体数	品目数	
合計	1,294	887	526	84	1,820	971	104	-
魚介類	-	-	-	-	-	-	-	-
無加熱摂取冷凍食品	14	14	-	-	14	14	1	-
加熱後摂取凍結前未加熱冷凍食品	110	110	-	-	110	110	8	-
加熱後摂取凍結前加熱冷凍食品	-	-	-	-	-	-	-	-
生食用冷凍鮮魚介類	-	-	-	-	-	-	-	-
魚介加工品	69	-	56	-	125	-	-	-
肉・卵類及びその加工品	3	1	73	-	76	1	1	-
牛乳・加工乳・その他の乳	-	-	-	-	-	-	-	-
乳製品	3	-	-	-	3	-	-	-
乳類加工品	-	-	-	-	-	-	-	-
アイスクリーム類・氷菓	-	-	-	-	-	-	-	-
穀類及びその加工品	18	5	-	-	18	5	5	-
野菜類・果物及びその加工品	580	579	41	41	621	620	74	-
菓子類	151	44	64	9	215	53	3	-
清涼飲料水	120	20	157	23	277	43	5	-
酒精飲料	97	77	12	9	109	86	4	-
氷雪	-	-	-	-	-	-	-	-
水	-	-	-	-	-	-	-	-
調味料	35	-	22	-	57	-	-	-
そうざい類及びその半製品	41	34	2	2	43	36	2	-
その他の食品	36	-	99	-	135	-	-	-
化学的合成品及びその製剤	4	-	-	-	4	-	-	-
その他の添加物	-	-	-	-	-	-	-	-
器具及び容器包装	13	3	-	-	13	3	1	-
おもちゃ	-	-	-	-	-	-	-	-

資料：健康安全研究センター広域監視部

13 食肉衛生検査所とちく検査頭数

(平成23年1月分)

区 分	総 数	牛	こ 牛	馬	豚	め ん 羊	山 羊
とちく検査頭数	20,548	6,827	-	-	13,721	-	-
処 分 頭 数	14,203	5,003	-	-	9,200	-	-
禁 止	-	-	-	-	-	-	-
全 部 廃 棄	19	5	-	-	14	-	-
一 部 廃 棄	14,184	4,998	-	-	9,186	-	-

資料：健康安全部食品監視課

14 市場衛生検査所業務

a. 監視指導等

(平成23年1月分)

対象業態数	監 視 指 導 件 数	衛 生 教 育		食 中 毒 関 連 調 査 件 数	苦 情 処 理 件 数	表 示 違 反 件 数
		回 数	人 数			
2,767	10,875	12	205	8	43	45

b. 品目別の検査及び処理

(平成23年1月分)

品 目	検 査 検 体 数			検 査 項 目	行 政 処 分	措 置
	総 数	適	不 適			
総 数	349	348	1	3,574	-	12
魚 介 類	188	188	-	721	-	5
魚介類加工品	22	22	-	201	-	4
乳 肉 製 品	9	9	-	18	-	-
青 果 物	57	57	-	1,905	-	-
そ の 他	73	72	1	729	-	3

資料：健康安全部食品監視課

a. 検案・解剖件数

(平成23年1月分)

	総数	男	女	不詳
検 案 件 数	1,693	1,056	637	-
解 剖 件 数	324	218	106	-
(行政処置数)	-	-	-	-
(当院司法処置数)	-	-	-	-
当院以外の司法解剖	21	13	8	-

b. 検案・解剖件数、死因別

(平成22年12月分)

死 因	総数	男	女	不詳	死 因	総数	男	女	不詳
総 数	1,390	840	550	-	その他不詳の外因死	313	204	109	-
病 死	948	553	395	-	自 殺	181	110	71	-
感染症及び寄生虫症	11	8	3	-	中 毒	18	13	5	-
結 核	4	4	-	-	縊 死	125	75	50	-
そ の 他	7	4	3	-	溺 死	6	5	1	-
新 生 物	43	29	14	-	飛 び 降 り	24	11	13	-
内 分 泌・代 謝・	40	20	20	-	鋭 器	3	2	1	-
免疫疾患					交 通 機 関	5	4	1	-
神経系・感覚器系の	13	7	6	-	そ の 他	-	-	-	-
疾患					他 殺	-	-	-	-
循環器系の疾患	655	367	288	-	そ の 他 及 び 不 詳	132	94	38	-
心 疾 患	489	281	208	-	不 詳 の 死	28	24	4	-
脳 血 管 障 害	93	52	41	-					
その他の循環器	73	34	39	-					
系疾患									
呼 吸 器 系 疾 患	52	33	19	-					
消 化 器 系 疾 患	83	64	19	-					
そ の 他	51	25	26	-					
不 慮 の 外 因 死	101	59	42	-					
交 通 事 故	23	17	6	-					
転 倒・転 落	18	9	9	-					
溺 水	14	11	3	-					
煙・火災・火焰に	7	2	5	-					
よる死									
窒 息	20	9	11	-					
中 毒	5	2	3	-					
そ の 他	14	9	5	-					

検案数 1,390 解剖数 298 (行政処置数 298 司法処置数 -)
 当院以外の司法解剖件数 24

資料：監察医務院

(平成23年1月分)

施設名	入院等					外来
	前月末 在籍数	入院等	退院等	月末 在籍数	当月患者 延数	当月患者 延数
肢体不自由児施設	298	98	96	300	4,115	7,688
北療育医療センター	101	94	95	100	2,353	3,859
入院	32	76	76	32	1,221	・
入園	23	18	19	22	729	・
通園	46	-	-	46	403	・
城南分園	73	4	-	77	719	870
通園	49	4	-	53	451	・
通所	24	-	-	24	268	・
城北分園	65	-	1	64	594	1,103
通園	42	-	1	41	365	・
通所	23	-	-	23	229	・
多摩療育園	59	-	-	59	449	1,856
通園	59	-	-	59	449	・
重症心身障害児施設	662	182	179	665	17,396	6,430
府中療育センター	276	76	77	275	7,914	423
入院	8	13	16	5	181	・
入所	237	63	61	239	7,432	・
通所	31	-	-	31	301	・
北療育医療センター	72	9	11	70	1,565	・
入所	39	9	11	37	1,203	・
通所	33	-	-	33	362	・
東大和療育センター	140	52	50	142	3,805	2,812
入院	4	9	12	1	69	・
入所	100	43	37	106	3,317	・
通所	36	-	1	35	419	・
よつぎ療育園	26	-	-	26	306	905
通所	26	-	-	26	306	・
東部療育センター	148	45	41	152	3,806	2,290
入院	2	9	7	4	122	・
入所	96	36	34	98	3,167	・
通所	50	-	-	50	517	・

注 平成18年4月分より、東部療育センター（平成17年12月開所）分を計上しています。

平成20年4月分より、北療育医療センター 重心施設 通所（平成20年4月開所）分を計上しています。

資料：障害者施策推進部居住支援課

B型・C型ウイルス肝炎入院医療費助成対象者

本制度は平成14年10月1日より助成開始し、平成19年9月30日をもって制度終了。
また、制度終了時の認定患者に対する経過措置についても、平成22年9月30日をもって終了した。

B型・C型ウイルス肝炎インターフェロン治療医療費助成対象者

(平成23年1月分)

疾 病 名	12月末		認 定		資格喪失		1月末		
	一般	老人	一般	老人	一般	老人	一般	老人	合計
内 訳									
総 数	1,882	280	179	36	180	33	1,881	283	2,164
B型ウイルス肝炎	83	-	6	1	8	1	81	-	81
C型ウイルス肝炎	1,799	280	173	35	172	32	1,800	283	2,083

注 平成19年10月1日より助成開始

☆当月 2,164人

☆前月 2,162人

☆当月－前月 2人増

資料：保健政策部疾病対策課

B型ウイルス肝炎核酸アナログ製剤治療医療費助成対象者

(平成23年1月分)

疾 病 名	12月末		認 定		資格喪失		1月末		
	一般	老人	一般	老人	一般	老人	一般	老人	合計
内 訳									
総 数	2,023	158	169	14	15	1	2,177	171	2,348
B型ウイルス肝炎	2,023	158	169	14	15	1	2,177	171	2,348

注 平成22年4月1日より助成開始

☆当月 2,348人

☆前月 2,181人

☆当月－前月 167人増

資料：保健政策部疾病対策課

18 栄養指導

(平成22年度第3四半期分)

	個別指導延人員				集団指導延人員			飲食店・ 関係業者
	総数	再掲			総数	再掲		
		病態別	訪問	精神		病態別	精神	
総数 (下段は回数)	40,603	8,922	280	151	99,321	18,812	290	3,072
妊産婦	3,676	243	98	-	6,504	624	-	-
乳幼児	22,621	899	116	-	63,272	2,531	-	-
20歳未満 (乳幼児を除く)	110	38	-	-	1,532	90	-	-
20歳以上 (妊産婦を除く)	14,196	7,742	66	-	28,013	15,567	-	-

注 市町村実施分を含みます。
資料：保健政策部健康推進課

19 地区組織指導等

(平成22年度第3四半期分)

	指導者育成指導	栄養関連地区 組織指導	栄養展・健康展	他関係機関との 連絡調整
実施回数	205	191	110	698
延べ人員	2,076	3,137	57,537	2,913

資料：保健政策部健康推進課

20 給食施設栄養指導等

(平成22年度第3四半期分)

種別	総数	特定給食施設				その他の給食施設	
		1回100食以上又は 1日250食以上		1回300食以上又は 1日750食以上		1回100食未満又は 1日250食未満	
		栄養士 いる	栄養士 いない	栄養士 いる	栄養士 いない	栄養士 いる	栄養士 いない
個別指導延べ施設数	1,866	649	147	291	46	510	223
集団指導	回数	73	-	-	-	-	-
	延施設数	2,433	845	161	427	69	705

資料：保健政策部健康推進課

2 1 特定給食施設に対する指導・監督

(平成 22 年度第 3 四半期分)

	指 定 施 設								指定施設以外の特定給食施設					
	立入 検査 件数	指導・助言件数		勧告件数		命令件数		罰則処分件数		立入検査 件数	指導・助言 件数	勧告 件数	命令 件数	罰則処分 件数
		管理栄養 士配置	栄養管理	管理栄養 士配置	栄養管理	管理栄養 士配置	栄養管理	管理栄養 士配置	栄養管理					
総件数	-	10	130	-	-	-	-	-	-	-	1,079	-	-	-

資料：保健政策部健康推進課

2 2 結核医療費公費負担（一般医療）

(平成 22 年度第 3 四半期分)

区 分	計
申 請	1,417
合 格	1,405
承 認	1,405

注 1 合格とは感染症の診査に関する協議会において、医療費公費負担（助成）が適正であると認められた者
 2 承認とは合格した者のうち当該医療に対する費用を負担すると決定された者

資料：健康安全部感染症対策課

2 3 結核医療費公費負担（入院医療）

(平成 22 年度第 3 四半期分)

四 半 期 区 分	総 数
前 四 半 期 末 現 在	223
本 四 半 期 中 の 承 認 数	290
本 四 半 期 中 の 解 除 数	302
本 四 半 期 末 現 在	211

資料：健康安全部感染症対策課

24 結核健康診断・予防接種

(平成22年度第3四半期分)

種 別	定期 (ただし一般住民)			法 第 17 条		管理健診
	乳 幼 児	65歳以上の者	そ の 他	患者家族健診	接触者健診	
B C G 接 種 者 数	24,573	-	-	-	-	-
X 線 間 接 撮 影 者 数	-	23,471	14,015	620	2,716	395
か く た ん 検 査 者 数	-	479	633	5	5	3
そ の 他 の 検 査 者 数	-	-	1	410	2,639	5
(再掲) QFT 検査	-	-	-	381	2,546	5
被 発 見 者 数						
結 核 患 者	-	-	4	5	25	1
結核発病のおそれがある と診断された者	-	5	7	28	131	23

注1 結核予防法の廃止及び感染症法への統合に伴い、平成19年度から報告の項目を変更した。

2 平成21年度から、その他の検査者数及びQFT検査者数(再掲)を追加した。

資料：健康安全部感染症対策課

25 在宅難病患者訪問相談指導実績

(平成22年度第3四半期分)

種 別	把握患者数	相談総件数	保健師訪問相談件数	その他相談件数
都 保 健 所	6,827	3,727	577	3,150
	6,744	3,797	542	3,255

注 上段…当期分 下段…平成21年度第3四半期分

資料：保健政策部疾病対策課

26 建築物登録営業所及び監視指導数

(平成22年度第3四半期分)

業 種	前 期 末 数	登 録	廃 止	今 期 末 数	実 査 監視指導数
総 数	2,551	25 (85)	34	2,542	176
建 築 物 清 掃 業	436	5 (13)	9	432	25
建 築 物 空 気 環 境 測 定 業	185	2 (9)	1	186	16
建 築 物 空 気 調 和 用 ダ ク ト 清 掃 業	24	- (-)	-	24	1
建 築 物 飲 料 水 水 質 検 査 業	57	- (2)	-	57	2
建 築 物 飲 料 水 貯 水 槽 清 掃 業	1,001	8 (32)	13	996	61
建 築 物 排 水 管 清 掃 業	166	2 (2)	1	167	11
建 築 物 ね ず み 昆 虫 等 防 除 業	325	4 (12)	5	324	28
建 築 物 環 境 衛 生 総 合 管 理 業	357	4 (15)	5	356	32

注1. () 内は再登録件数

2. 廃止には期限切れも含みます。

資料：健康安全研究センター広域監視部建築物監視指導課

(平成22年度第3四半期分)

業 種	前期末数	許 可	廃 止	今期末数	監 視 指 導 数
総 数	268,420	981	1,549	267,852	10,007
理 容 所	9,061	76	81	9,056	1,009
美 容 所	18,505	387	221	18,671	1,789
ク リ ー ニ ン グ 所	11,652	147	227	11,572	2,022
コ イ ン ラ ン ド リ ー	2,411	25	17	2,419	273
公 衆 浴 場	2,407	16	36	2,387	1,171
普 通	814	4	15	803	420
そ の 他	1,593	12	21	1,584	751
コ イ ン シ ャ ワ ー	74	-	1	73	5
旅 館 等	2,944	67	61	2,950	1,161
ホ テ ル	688	15	19	684	270
旅 館	1,265	40	34	1,271	510
簡 易 宿 所	974	12	8	978	378
下 宿 場	17	-	-	17	3
興 行 場	818	26	17	827	207
常 設	816	12	3	825	187
仮 設	2	14	14	2	20
プ ー ル	2,927	3	11	2,919	204
許 可	746	1	4	743	172
届 出	2,181	2	7	2,176	32
水 道 施 設	28,758	56	145	28,669	316
上 水 道	6	-	-	6	-
簡 易 水 道	13	-	-	13	2
専 用 水 道	526	-	8	518	119
簡 易 専 用 水 道	28,213	56	137	28,132	195
小 規 模 貯 水 槽 水 道 等	170,853	110	682	170,281	790
胞 衣 産 汚 物 取 扱 所	6	-	-	6	-
温 泉 利 用 施 設	213	16	15	214	100
墓 地 等	10,082	9	6	10,085	107
墓 地	9,712	7	4	9,715	91
納 骨 堂	342	2	1	343	9
火 葬 場	28	-	1	27	7
特 定 建 築 物	7,709	43	29	7,723	853

資料：健康安全部環境衛生課、健康安全研究センター広域監視部建築物監視指導課

（平成22年度第3四半期分）

業 種	前期末数	許 可	廃 止	今期末数	監 視 指 導 数
総 数	505,343	11,445	12,025	504,763	173,286
食品衛生法第21条に規定する営業	303,895	8,526	9,278	303,143	108,254
飲 食 店 営 業	189,324	5,283	5,371	189,236	46,585
喫 茶 店 営 業	31,876	732	1,209	31,399	3,242
菓 子 製 造 業	15,769	636	470	15,935	5,739
あ ん 類 製 造 業	48	-	1	47	44
アイスクリーム類製造業	2,205	81	173	2,113	451
乳 処 理 業	11	-	-	11	25
乳 製 品 製 造 業	155	3	2	156	71
乳 類 販 売 業	31,213	765	964	31,014	6,806
食 肉 処 理 業	900	17	13	904	2,582
食 肉 販 売 業	13,454	471	509	13,416	6,650
食 肉 製 品 製 造 業	195	6	6	195	175
魚 介 類 販 売 業	14,151	438	485	14,104	32,761
魚 介 類 せ り 売 業	34	-	-	34	737
魚 肉 ね り 製 品 製 造 業	190	4	4	190	255
食品の冷凍又は冷蔵業	402	8	3	407	313
清 涼 飲 料 水 製 造 業	91	-	2	89	49
乳 酸 菌 飲 料 製 造 業	7	-	-	7	12
氷 雪 製 造 業	62	-	-	62	59
氷 雪 販 売 業	214	-	4	210	70
食 用 油 脂 製 造 業	46	-	-	46	23
マーガリン又はショートニング製造業	3	-	-	3	4

資料：健康安全部食品監視課

（平成22年度第3四半期分）

業 種	前期末数	許 可	廃 止	今期末数	監 指 導 視 数
みそ製造業	32	-	1	31	11
しょう油製造業	8	-	-	8	1
ソース類製造業	59	1	1	59	23
酒類製造業	37	1	-	38	16
豆腐製造業	1,016	2	12	1,006	303
納豆製造業	16	-	1	15	7
めん類製造業	736	11	20	727	268
そう菜製造業	1,456	67	26	1,497	942
かん詰又はびん詰食品製造業	45	-	1	44	18
添加物製造業	140	-	-	140	12
食品製造業等取締条例に規定する営業	39,118	1,363	1,293	39,188	16,219
行 商	1,421	151	92	1,480	1,197
製 造 業	2,005	37	35	2,007	745
食料品等販売業	28,811	1,079	1,131	28,759	11,463
卵選別包装業	143	-	-	143	67
給 食 施 設	6,738	96	35	6,799	2,747
食品衛生法施行細則第16条に規定する届出業種等	155,805	1,222	1,255	155,772	38,934
食 品 製 造 業	6,224	213	210	6,227	1,351
食 品 販 売 業	133,194	985	1,010	133,169	34,559
食器具容器包装及びおもちゃの製造販売業	7,992	16	21	7,987	1,965
添加物の製造販売業	8,228	8	14	8,222	1,056
乳 さ く 取 業	167	-	-	167	3
東京都ふぐの取扱い規制条例に規定する営業	6,525	334	199	6,660	9,879

注1. 卵別包装業は、平成13年10月1日から対象

注2. 平成13年10月1日から対象となった液卵製造業は、食品製造業等取締条例に規定する営業の製造業に含む。

資料：健康安全部食品監視課

（平成22年度第3四半期分）

種 別	検 査 品 目 数			適 法	違 反	違反率
	合 計	細菌検査	化学検査			
総 数	457	244	213	456	1	0.22
魚 介 類	21	21	-	21	-	-
魚 介 類 加 工 品	72	30	42	71	1	1.39
冷 凍 食 品	-	-	-	-	-	-
肉・卵類及びその加工品	65	42	23	65	-	-
牛乳・加工乳・その他の乳	23	-	23	23	-	-
乳 製 品	-	-	-	-	-	-
乳 類 加 工 品	-	-	-	-	-	-
アイスクリーム類氷菓	-	-	-	-	-	-
穀類及びその加工品	10	2	8	10	-	-
野菜類、果物及びその加工品	31	16	15	31	-	-
菓 子 類	76	49	27	76	-	-
清 涼 飲 料	36	16	20	36	-	-
酒 清 飲 料	-	-	-	-	-	-
氷 雪	-	-	-	-	-	-
水	2	1	1	2	-	-
かん詰・びん詰食品	4	-	4	4	-	-
そ の 他 の 食 品	117	67	50	117	-	-
添 加 物	-	-	-	-	-	-
化学合成及びその製剤	-	-	-	-	-	-
そ の 他 の 添 加 物	-	-	-	-	-	-
器 具 及 び 容 器 包 装	-	-	-	-	-	-
お も ち や	-	-	-	-	-	-

資料：健康安全部食品監視課

30 化製場等施設数及び監視指導数

(平成22年度第3四半期分)

種 別	総 数	死亡獣畜 取扱場	化 製 場	第 8 条 準用業態	畜 舎	動物質原 料運搬業	運搬容器 検査証 交付数
施 設 数	551	12	87	15	399	38	(293)
監 視 指 導 数	321	9	5	206	14	87	(174)

注 () の運搬容器検査証交付数は、総数に含まない。

資料：健康安全部食品監視課・健康安全部環境衛生課

31 動物管理・狂犬病予防

(平成22年度第3四半期分)

犬の登録頭数 (平成22年 12月末現在)	注射済票交付数	犬 又 は 捕 獲 容 器	犬・ 引 き 猫 取 り	負傷動物の収容	返 還 数 (現地返還再掲)
502,794	18,605	64	563	116	159 (38)

(平成22年度第3四半期分)

苦情処理件数	動物による 事故届出件数	動物による 事故被害者数	注 意 指 導 等
2,735	84	84	173

(平成22年度第3四半期分)

動物取扱業 登録事業所数 (22年12月末現在)	動物取扱業 登録延種別数 (22年12月末現在)	特定動物飼 育許可軒数 (22年12月末現在)
3,728	5,298	140

(平成22年度第3四半期分)

動物ふれあい教室		講 習 会		譲 渡 頭 数	
実施回数	参加人数	実施回数	参加人数	犬	猫
42	1,516	230	292	135	145

資料：健康安全部環境衛生課

32 食鳥処理場等施設数及び監視指導数

(平成22年度第3四半期分)

種 別	食 鳥 処 理 場			届 出 食 肉 販 売 業 者	
	施 設 数		監 視 指 導 数	施 設 数	監 視 指 導 数
	認 定 小 規 模	一 般			
総 数	426	-	197	56	36
特 別 区	376	-	158	49	19
八 王 子 市	3	-	2	-	-
都 (多摩、島しょ)	47	-	37	7	17

注. 多摩 (八王子市は除く)

資料：健康安全部食品監視課

（平成22年度第3四半期分）

死 因 別	総数	男	女	不詳	死 因 別	総数	男	女	不詳
総 数	1,541	968	573	-	3. 自 殺	218	152	66	-
1. 病 死	992	604	388	-	中 毒	12	10	2	-
感染症及び寄生虫症	10	6	4	-	縊 死	150	105	45	-
結 核	1	1	-	-	溺 死	-	-	-	-
そ の 他	9	5	4	-	銃 器	-	-	-	-
（ウイルス性肝炎をふくむ）					焼 身・熱 傷	1	1	-	-
新 生 物	43	30	13	-	鋭 器	3	3	-	-
内分泌・栄養及び	-	-	-	-	飛 び 降 り	34	22	12	-
代謝疾患					交 通 機 関	15	10	5	-
糖 尿 病	10	8	2	-	そ の 他	3	1	2	-
そ の 他	10	9	1	-	4. 他 殺	1	-	1	-
神 経 系 の 疾 患	2	-	2	-	殴 打	-	-	-	-
循 環 器 系 の 疾 患	772	450	322	-	絞 死・扼 死	1	-	1	-
心 疾 患	521	299	222	-	鋭 器	-	-	-	-
脳 血 管 障 害	187	108	79	-	鈍 器	-	-	-	-
その他の循環器	64	43	21	-	そ の 他	-	-	-	-
系疾患					5. その他及び不詳の	3	3	-	-
呼 吸 器 系 の 疾 患	47	36	11	-	外 因 死				
消 化 器 系 の 疾 患	37	25	12	-	中 毒	-	-	-	-
そ の 他	61	40	21	-	溺 死	-	-	-	-
2. 不慮の事故又は災害	85	52	33	-	交 通 事 故	2	2	-	-
交 通 事 故	25	18	7	-	そ の 他	1	1	-	-
転 倒・転 落	19	12	7	-	6. 不 詳 の 死	242	157	85	-
溺 死	3	1	2	-	人 骨・人 体 部 分	-	-	-	-
煙、火災及び火焰	-	-	-	-	不 詳	242	157	85	-
による障害					そ の 他	-	-	-	-
窒 息	31	16	15	-					
中 毒	2	1	1	-					
凍 死	-	-	-	-					
熱 傷	-	-	-	-					
感 電	-	-	-	-					
そ の 他	5	4	1	-					

検案件数 1,541 { 多摩 1,539
島しょ 2
その他 0

解剖件数 288 { 行 政 275
司 法 13 { 男 7
女 6
不詳 -

資料：医療政策部医療安全課

(平成22年度第3四半期分)

業 種	施 設 数	監 視 指 導 件 数	違 反 発 見 件 数
総 数	86,219 (50,331)	14,110 (6,688)	720 423
医 薬 品	12,888 (7,870)	2,589 (1,636)	323 (257)
薬 局	6,058 (4,599)	1,416 (967)	196 (177)
製 造 業	899 (531)	215 (114)	3 (3)
専 業 業	260	92	-
製 造 局	639 (531)	123 (114)	3 (3)
製 販 売 業	1,001 (531)	204 (114)	9 (3)
第 1 種	128	36	2
第 2 種	234	44	2
一 般 販 売 業	639 (531)	124 (114)	5 (3)
一 店 舗 販 売 業	532 (442)	110 (80)	22 (20)
卸 売 販 売 業	1,661 (1,315)	376 (299)	48 (43)
種 商 販 売 業	1,733 (29)	110 (2)	7 (-)
配 置 販 売 業	305 (234)	61 (36)	13 (11)
特 例 販 売 業	446	-	-
病 院 ・ 診 療 所	253 (189)	22 (9)	- (-)
業 務 上 取 扱 う 施 設	...	14	-
	...	61 (15)	25 (-)
医 薬 部 外 品	579	1,819 (1,072)	3 (-)
製 造 業	167	13	-
製 造 販 売 業	412	51	2
販 売 業	...	1,645 (964)	- (-)
業 務 上 取 扱 う 施 設	...	110 (108)	1 (-)
化 粧 品	1,949	2,034 (1,064)	12 (-)
製 造 業	727	77	-
製 造 販 売 業	1,222	208	10
販 売 業	...	1,638 (957)	- (-)
業 務 上 取 扱 う 施 設	...	111 (107)	2 (-)
医 療 機 器	62,359 (35,957)	6,221 (1,936)	182 (8)
製 造 業	948	138	-
修 理 業	748	51	-
製 造 販 売 業	998	177	9
第 1 種	321	94	8
第 2 種	324	47	1
第 3 種	353	36	-
販 売 業	43,577 (28,112)	3,136 (991)	101 (8)
高 度 管 理 医 療 機 器	7,728 (262)	1,467 (21)	93 (-)
管 理 医 療 機 器	35,849 (27,850)	1,669 (970)	8 (8)
一 般 医 療 機 器	...	- (-)	- (-)
賃 貸 業	16,088 (7,845)	2,694 (945)	70 (-)
高 度 管 理 医 療 機 器	5,917 (151)	1,060 (9)	70 (-)
管 理 医 療 機 器	10,171 (7,694)	1,634 (936)	- (-)
一 般 医 療 機 器	...	- (-)	- (-)
業 務 上 取 扱 う 施 設	...	25 (-)	2 (-)

業 種	施 設 数	監 視 指 導 件 数	違 反 発 見 件 数
指定薬物を取り扱う施設	…	- (-)	- (-)
供 血 採 血 業	19	-	15
供 血 あ つ せ ん 業	-	-	-
採 血 業	19	-	15
毒 物 ・ 劇 物 業	8,425 (6,504)	1,447 (980)	185 (158)
製 造 業	148 (-)	40	3
輸 入 業	732 (-)	123	12
特定毒物研究者・使用者	143 (-)	16	3
販 売 業	7,014 (6,148)	955 (813)	125 (121)
業 務 上 取 扱 者	388 (356)	313 (167)	42 (37)
電 気 め っ き 業	366 (336)	124 (91)	23 (21)
金 属 熱 処 理 業	5 (3)	4 (2)	
運 送 業	17 (17)	1 (1)	
し ろ あ り 防 除 業	- (-)		
非届出業務上取扱者	- (-)	184 (73)	19 (16)

注1. 施設数は各四半期末現在数

2. () は特別区及び八王子市所管分を再掲

3. 平成21年6月1日付薬事法改正に伴い、「店舗販売業」を追加。「卸売一般販売業」を「卸売販売業」に名称変更。

資料：健康安全部薬務課、薬事監視課

35 特定建築物等の監視指導状況

a. 監視指導状況

(平成22年度第3四半期分)

	総 数	内 訳				行政処分
		精密検査	一般検査	その他の検査等	建築確認申請時指導	
総 数	896	19	330	504	43	-

b. 特定建築物立入検査における空気環境等調査結果

測定項目	温度	湿度	気流	二酸化炭素	一酸化炭素	浮遊粉じん	残留塩素
不適件数 / 調査件数	3/284	111/282	0/110	94/283	1/262	2/185	6/320

注. 平成22年度より、東京都総数を計上することに伴い項目を修正。

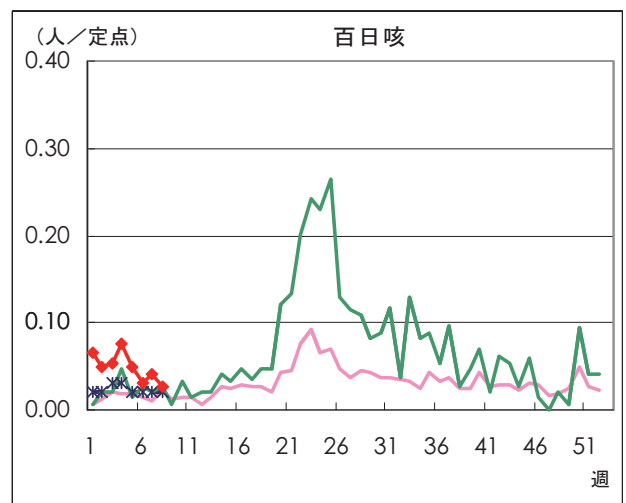
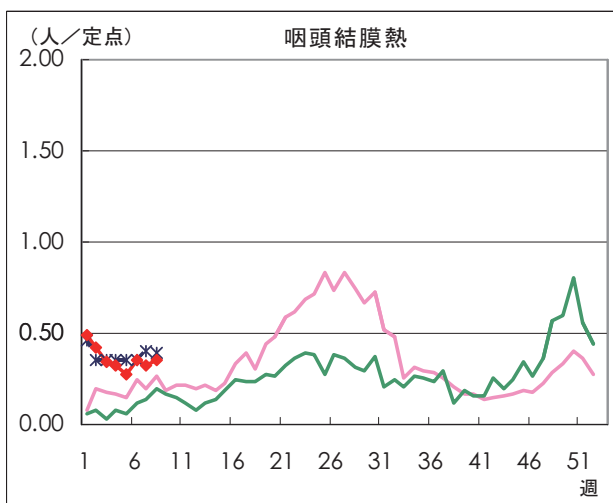
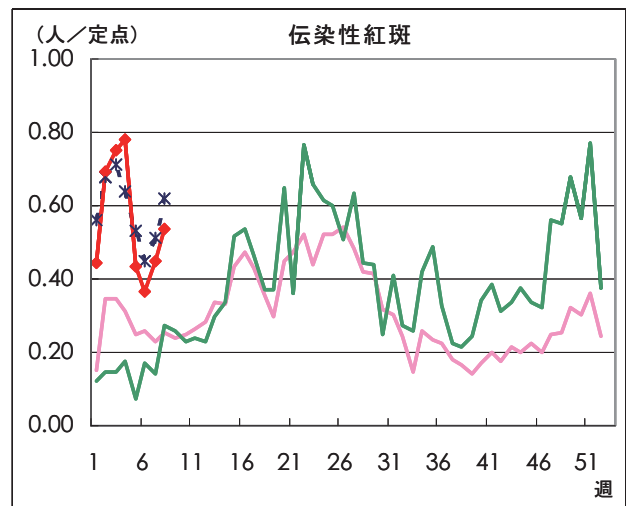
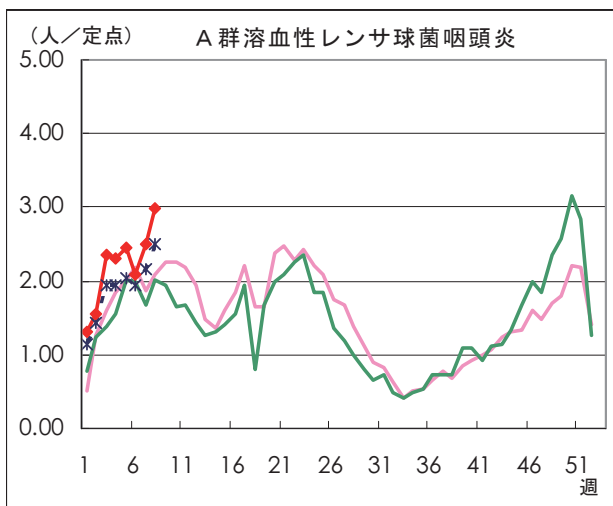
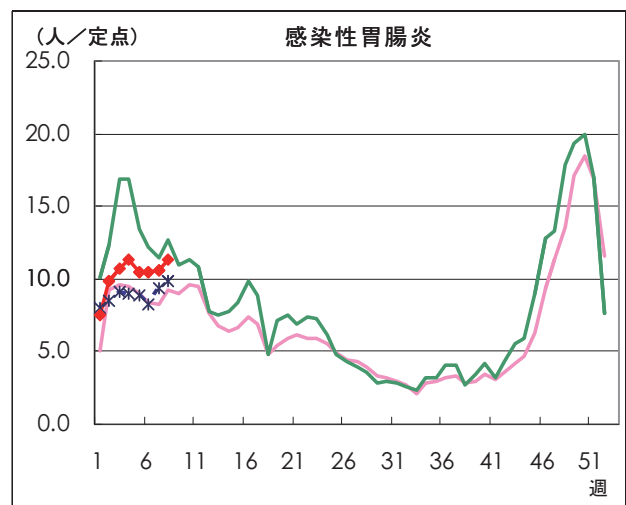
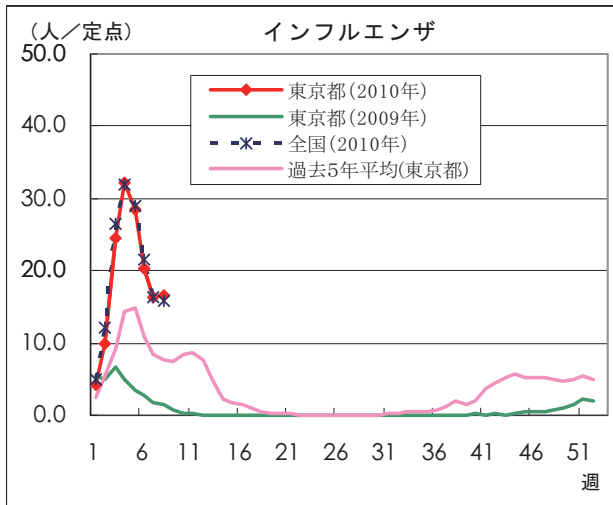
資料：健康安全研究センター広域監視部建築物監視指導課

感染症発生動向調査

週別定点あたり患者報告数推移

○ 定点数：小児科医療機関 264定点（インフルエンザは「小児科」と「内科」の医療機関 419定点）

○ 期 間：2011年第8週現在



本グラフは、福祉保健局ホームページにてカラー（PDF ファイル）でご覧いただけます。

http://www.fukushihoken.metro.tokyo.jp/kiban/chosa_tokei/geppo/

資料：東京都健康安全研究センター（感染症情報センター）

月報 福祉行政・衛生行政統計 平成23年1月号

平成23年3月28日発行

登録番号 (22) 7

編集・発行 東京都福祉保健局総務部総務課

東京都新宿区西新宿二丁目8番1号

電話番号 03 (5320) 4033 (ダイヤル)

印刷 東京都大田福祉工場

東京都大田区大森西二丁目22番26号

電話番号 03 (3762) 7611