

月報

2011.2

福祉行政・衛生行政統計

目 次

- 福祉行政統計編..... 1
 - 衛生行政統計編..... 19
-

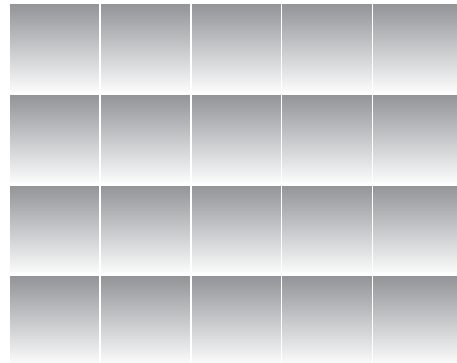
福 祉 行 政 統 計

1	地域別指標	2
2	生活保護	
	(1) 保護の対象	4
	(2) 保護費	5
	(3) 保護施設	5
3	低所得者福祉	
	(1) 生活福祉資金	6
	(2) 城北労働・福祉センター	6
4	高齢者福祉	
	(1) 高齢者福祉相談	7
	(2) 高齢者福祉施設	7
	(3) 高齢者医療	7
	(4) 介護保険	7
5	児童福祉	
	(1) 児童相談	9
	(2) 児童福祉施設	10
	(3) 里親及び小規模住居型児童養育事業	10
6	ひとり親福祉	
	(1) 母子相談	11
	(2) 母子生活支援施設	11
	(3) 母子福祉資金	11
	(4) 児童扶養手当	11
7	女性福祉	
	(1) 女性相談	12
	(2) 婦人保護施設	13
8	障害者福祉	
	(1) 障害者の手帳	14
	(2) 障害者の相談・援護	14
	(3) 障害者医療	15
	(4) 障害者（児）の施設	16
	(5) 特別児童扶養手当・特別障害者手当・障害児福祉手当等	18
	(6) 心身障害者扶養年金	18

衛 生 行 政 統 計

1	東京都保健医療情報センター運営状況	21
2	小児慢性疾患等医療券交付	22
3	自立支援医療費（精神通院）	23
4	精神保健福祉センター実績	23
5	難病医療費等助成対象者	25
6	エイズ相談件数・抗体検査者数	27
7	感染症発生動向調査全数把握対象疾患届出患者数	28
8	健康安全研究センター検査業務実績	30
9	性感染症検査実績	30
10	大気汚染健康障害者医療費助成被認定者	31
11	食中毒発生状況	31
12	健康安全研究センターによる監視指導状況	32
13	食肉衛生検査所とちく検査頭数	33
14	市場衛生検査所業務	33
15	検案・解剖件数、死因別（監察医務院分）	34
16	都立肢体不自由児施設及び重症心身障害児施設利用状況	35
17	B型・C型ウイルス肝炎入院医療費助成対象者	36
	感染症発生動向調査	37

福祉行政統計 編



1 地域別指標 その1

	都の人口(初日)		生活保護(月中)				保育所 在籍者数 (初日)	私的 契約 ・再掲	
	世帯	人 員 (A)	世帯	人 員 (B)	保護率% (B)/(A)	前年同月 保護率%			
総 数	6,400,575	13,161,997	200,803	264,846	20.1	18.6	176,137	22	総
区 部 計	4,544,814	8,949,421	152,217	196,437	21.9	20.3	111,915	2	区
千代田区	25,771	47,319	579	643	13.6	13.5	521	0	千
中央区	68,546	123,881	769	884	7.1	7.2	1,724	0	中
港区	110,453	205,670	1,676	2,027	9.9	8.6	2,139	0	港
新宿区	195,774	326,464	8,197	9,426	28.9	26.6	3,547	0	新
文京区	112,108	207,339	1,913	2,252	10.9	10.6	2,193	0	文
台東区	95,792	176,644	7,455	8,067	45.7	43.5	1,898	0	台
墨田区	120,938	247,726	6,101	7,655	30.9	29.1	3,995	0	墨
江東区	215,840	461,753	6,402	8,487	18.4	16.5	6,907	0	江
品川区	196,707	366,049	4,201	5,026	13.7	12.5	5,126	0	品
目黒区	137,744	268,408	2,175	2,596	9.7	9.1	2,601	0	目
大田区	345,416	692,814	11,919	15,207	21.9	20.4	8,419	0	大
世田谷区	448,909	878,025	7,092	8,782	10.0	9.1	8,054	0	世
渋谷区	123,799	205,122	2,450	2,774	13.5	13.0	2,183	2	渋
中野区	183,437	313,766	5,564	6,469	20.6	19.2	3,250	0	中
杉並区	301,983	548,934	5,900	7,017	12.8	12.0	5,302	0	杉
豊島区	166,508	284,910	6,048	6,920	24.3	24.8	3,083	0	豊
北区	172,344	334,612	7,363	9,162	27.4	24.4	4,686	0	北
荒川区	97,067	204,750	4,870	6,034	29.5	27.0	3,349	0	荒
板橋区	274,104	533,772	12,359	17,219	32.3	29.1	8,310	0	板
練馬区	335,512	715,476	11,088	15,506	21.7	20.0	8,310	0	練
足立区	315,435	684,445	16,559	24,604	35.9	34.8	8,940	0	足
葛飾区	197,156	442,907	8,806	11,875	26.8	25.2	7,965	0	葛
江戸川区	303,471	678,635	12,731	17,805	26.2	23.1	9,413	0	江
市 部 計	1,821,166	4,126,234	47,574	66,939	16.2	14.9	62,152	1	市
八王子市	250,888	579,864	7,940	11,646	20.1	18.8	9,521	0	八
立川市	81,844	179,385	3,547	4,857	27.1	25.4	3,116	0	立
武蔵野市	71,013	138,458	1,629	1,973	14.2	13.5	1,368	0	武
三鷹市	89,484	185,705	2,502	3,319	17.9	16.9	2,084	1	三
青梅市	53,335	139,301	1,406	1,986	14.3	12.8	3,295	0	青
府中市	114,536	254,997	3,125	4,410	17.3	16.0	3,971	0	府
昭島市	47,263	112,193	1,406	1,884	16.8	15.8	2,584	0	昭
調布市	107,868	223,714	1,988	2,545	11.4	10.6	2,951	0	調
町田市	180,231	427,052	4,302	6,433	15.1	13.6	5,259	0	町
小金井市	57,827	119,162	997	1,240	10.4	9.6	1,325	0	小
小平市	81,731	186,769	2,063	2,929	15.7	13.6	1,968	0	平
日野市	81,359	179,591	1,422	1,943	10.8	9.8	2,793	0	日
東村山市	64,430	153,272	2,059	2,876	18.8	17.7	1,785	0	東
国分寺市	57,292	120,282	716	899	7.5	7.0	1,419	0	国
国立市	35,568	75,333	634	807	10.7	10.3	1,105	0	国
福生市	26,900	59,676	753	999	16.7	15.1	1,171	0	福
狛江市	38,983	78,697	799	1,009	12.8	12.3	844	0	狛
東大和市	34,001	83,515	1,106	1,695	20.3	18.5	1,722	0	東
清瀬市	31,076	73,976	1,312	1,838	24.8	23.1	1,133	0	清
東久留米市	49,095	116,246	1,241	1,796	15.4	13.4	1,633	0	東
武蔵村山市	26,984	70,153	1,129	1,780	25.4	22.6	1,975	0	武
多摩市	64,119	147,277	1,515	2,273	15.4	13.4	2,365	0	多
稲城市	34,983	85,080	691	998	11.7	11.2	1,511	0	稲
羽村市	23,358	56,887	470	682	12.0	9.8	1,168	0	羽
あきる野市	29,451	80,934	550	841	10.4	9.0	1,810	0	あ
西東京市	87,547	198,715	2,272	3,281	16.5	14.2	2,276	0	西
郡 部 計	20,964	58,584	633	1,000	17.1	14.5	1,271	0	郡
瑞穂町	12,374	33,394	456	776	23.2	19.1	639	0	瑞
日の出町	5,461	16,647	93	122	7.3	6.8	470	0	日
檜原村	924	2,542	26	27	10.6	9.1	44	0	檜
奥多摩町	2,205	6,001	55	72	12.0	11.8	118	0	奥
移管ケース			[3]	[3]	0.0	0.0			移
島 部 計	13,631	27,758	379	470	16.9	15.1	799	19	島
大 島	6,315	13,533	154	199	14.7	13.6	462	0	大
大島町	4,077	8,442	122	163	19.3	17.1	297	0	大
利島村	208	345	0	0	0.0	0.0	21	0	利
新島村	1,245	2,872	13	14	4.9	7.6	83	0	新
神津島村	785	1,874	19	22	11.7	10.1	61	0	神
三 宅	1,774	3,030	57	66	21.8	20.7	46	0	支
三宅村	1,578	2,679	56	65	24.3	23.1	46	0	三
御蔵島村	196	351	1	1	2.8	3.1	0	0	御
八 丈	4,192	8,399	154	191	22.7	18.9	241	0	支
八丈町	4,067	8,194	153	190	23.2	19.3	241	0	八
青ヶ島村	125	205	1	1	4.9	0.0	0	0	青
小 笠 原	1,350	2,796	14	14	5.0	5.6	50	19	支
小笠原村	1,350	2,796	14	14	5.0	5.6	50	19	小

(注) 1. 「都の人口」は「東京都の人口(推計)」総務局統計部による。
2. 生活保護(月中)については停止中のものも含む。
3. []は旧施行細則に基づく移管ケース。

その2

	身体障害者 手帳交付台 帳登載数 (月 末)	知的障害者 「愛の手帳」 交付数 (月 末)	国民健康保険 被保険者数 (月 末)	介護保険 第1号 被保険者数 (月 末)	
総 数	458,347	69,677 (14)	3,817,504	2,613,018	総
区 部 計	316,822	44,501	2,645,547	1,761,703	区
千代田区	2,173	177	12,014	9,627	千
中央区	2,937	373	31,164	19,634	中
港区	6,651	734	63,832	37,113	港
新宿区	12,790	1,332	105,527	60,521	新
文京区	5,976	813	50,664	38,223	文
台東区	9,415	834	64,620	41,476	台
墨田区	9,008	1,371	78,416	53,257	墨
江東区	17,634	2,529	133,592	89,974	江
品川区	13,650	1,655	99,486	71,077	品
目黒区	7,386	1,081	74,196	49,466	目
大田区	26,230	3,525	189,043	141,952	大
世田谷区	23,203	3,619	233,675	157,197	世
渋谷区	6,307	723	66,169	38,182	渋
中野区	9,615	1,288	97,490	61,322	中
杉並区	15,550	2,122	153,772	105,141	杉
豊島区	9,574	1,065	86,925	51,954	豊
北区	17,173	1,972	103,341	79,355	北
荒川区	9,465	1,053	68,253	44,044	荒
板橋区	20,217	3,113	158,278	108,740	板
練馬区	22,630	3,955	199,585	137,840	練
足立区	28,705	4,523	230,212	146,003	足
葛飾区	17,309	2,750	142,801	97,727	葛
江戸川区	23,224	3,894	202,492	121,878	江
市 部 計	137,213	24,500	1,139,080	829,108	市
八王子市	17,582	3,416	159,842	114,933	八
立川市	6,860	1,191	51,387	35,864	立
武蔵野市	4,059	918	35,777	27,728	武
三鷹市	5,337	954	48,105	34,231	三
青梅市	5,447	847	40,675	28,577	青
府中市	8,133	1,465	65,434	45,985	府
昭島市	3,837	746	33,494	22,970	昭
調布市	7,506	1,182	58,794	42,153	調
町田市	14,542	2,832	118,917	90,756	町
小金井市	3,059	551	28,119	21,594	小
小平市	6,015	1,142	48,284	36,921	小
日野市	5,523	981	46,154	37,314	日
東村山市	6,770	1,010	43,821	32,676	東
国分寺市	3,317	626	29,707	22,668	国
国立市	2,388	438	20,645	14,348	国
福生市	2,183	292	19,844	11,817	福
狛江市	2,578	383	22,138	16,911	狛
東大和市	2,961	513	25,411	18,299	和
清瀬市	4,234	498	22,470	17,568	清
東久留米市	4,097	784	35,470	27,040	久
武蔵村山市	3,040	527	24,718	14,668	村
多摩市	4,579	867	41,861	30,522	多
稲城市	2,437	374	21,355	14,076	稲
羽村市	1,672	331	17,109	10,936	羽
あきる野市	2,585	552	25,253	18,192	あ
西東京市	6,472	1,080	54,296	40,361	西
郡 部 計	2,673	463	20,074	13,844	郡
瑞穂町	1,233	249	12,023	6,694	瑞
日の出町	699	136	5,281	3,923	日
檜原村	181	30	913	1,013	檜
奥多摩町	560	48	1,857	2,214	奥
島 部 計	1,639	199	12,803	8,363	島
大 島	971	124	6,237	4,334	支
大島町	556	87	3,593	2,700	大
利島村	21	5	164	72	利
新島村	245	17	1,371	1,045	新
神津島村	149	15	1,109	517	神
三 宅	113	24	1,262	1,066	支
三宅村	106	23	1,148	1,017	三
御蔵島村	7	1	114	49	御
八 丈	428	50	4,179	2,677	支
八丈町	418	50	4,087	2,654	八
青ヶ島村	10	0	92	23	青
小 笠 原	127	1	1,125	286	支
小笠原村	127	1	1,125	286	小

(注)「愛の手帳」交付数の()は都外施設に入所している場合等で福祉事務所の決定していない者。

介護保険第1号被保険者数は速報値であり、今後変動する場合があります。

確定値は後日、ホームページの「東京都介護サービス情報」に掲載しますので、参照してください。

アドレス http://www.fukushihoken.metro.tokyo.jp/kourei/hoken/kaigo_lib/info/chosa/geppo/index.html

2 生活保護

(1) 保護の対象

2-1 被保護世帯及び被保護者数（扶助の種類別）（月中）

	保護世帯数・人員（実数）			扶 助 の 種 類							
	総 数	現に保護を うけたもの	保護停止中 のもの	生活扶助	住宅扶助	教育扶助	介護扶助	医療扶助	出産扶助	生業扶助	葬祭扶助
世帯	200,803	200,319	484	178,355	175,178	11,683	28,151	170,365	7	5,479	539
人員	264,846	264,204	642	237,451	232,872	16,627	29,097	209,470	7	7,158	540

2-2 被保護世帯数（世帯類型、労働力類型別）（月中）

	総 数	単 身 者 世 帯						2 人 以 上 の 世 帯							
		計	高齢者 世帯	障害者 世帯	傷病者 世帯	その他 世帯	医療扶助 単給 (再掲)	計	高齢者 世帯	母子 世帯	障害者 世帯	傷病者 世帯	その他 世帯	医療扶助 単給 (再掲)	
総 数	200,319	157,832	76,951	16,955	41,583	22,343	8,993	42,487	8,542	12,772	2,734	7,890	10,549	202	
世帯主が はたらいて いる世帯	常用勤 労者	15,263	8,512	1,949	780	1,302	4,481	62	6,751	281	4,042	79	195	2,154	38
	日雇労 働者	5,244	3,969	1,102	185	878	1,804	28	1,275	113	564	14	86	498	1
	内職者	732	545	167	172	92	114	5	187	17	83	15	13	59	0
	その他 就業者	3,812	2,608	683	598	621	706	19	1,204	112	570	49	88	385	5
世帯員が 働いている	4,445	4,445	465	307	528	1,521	1,624	21	
働いてい る者ない	170,823	142,198	73,050	15,220	38,690	15,238	8,879	28,625	7,554	7,206	2,049	5,987	5,829	137	

2-3 介護扶助受給者数（月中）

		総 数		介護扶助単給		介護扶助併給	
総 数		29,097		641		28,456	
施 設	介護老人福祉施設	5,622	3,475	601	111	5,021	3,364
	介護老人保健施設		1,647		376		1,271
	介護療養型医療施設		485		114		371
	地域密着型介護老人福祉施設		15		0		15
居 宅 介 護		17,322		37		17,285	
介 護 予 防		6,153		3		6,150	

2-4 医療扶助受給者数（月中）

	総 数			入 院			入 院 外		
	計	単 給	併 給	計	単 給	併 給	計	単 給	併 給
総 数	209,470	9,459	200,011	15,962	6,176	9,786	193,508	3,283	190,225
精神病	11,303	4,223	7,080	7,175	4,159	3,016	4,128	64	4,064
その他	198,167	5,236	192,931	8,787	2,017	6,770	189,380	3,219	186,161

2-5 保護の開始・廃止の状況

	前月未 現在 未処理 件数	申請 件数	申 請 取下 げ件 数	申 請 下 却 件 数	保護開始			月 未 現 在 未 処 理 件 数	保護廃止			保 護 変 更	
					決定	転入 (再掲)	職権保護 (再掲)		決定	一時的 扶助 (再掲)	転出 (再掲)	増	減
世帯	1,993	3,355	68	43	3,451	153	168	1,954	2,396	29	246	・	・
人員	・	・	・	・	4,430	218	170	・	2,753	32	352	250	341

(2) 保護費

2-6 保護費 (扶助の種類別)

	総 数	扶 助 費										保 護 施設費
		計	生活扶助	住宅扶助	教育扶助	介護扶助	医療扶助	出産扶助	生業扶助	葬祭扶助	事務費	
扶助額 (千円)	42,175,203	41,902,839	14,590,516	8,480,478	185,917	768,142	17,676,920	3,431	81,179	116,251	272,364	

(3) 保護施設

2-7 保護施設の状況 (月末)

		施設数	定 員	被 保 護 者						自費入所者
				在 籍 人 員			入所人員 (月中)	退所人員 (月中)	在籍人員	
				総 数	都 内	都外委託				
救護施設	総 数	10	911	965	888	77	11	7	4	
	公 立	0	0	5	0	5	1	0	0	
	私 立	10	911	960	888	72	10	7	4	
更生施設	総 数	10	891	892	891	1	96	113	0	
	公 立	8	665	621	620	1	78	96	0	
	私 立	2	226	271	271	0	18	17	0	
宿所提供 施設	総 数	6	460	286	286	0	68	57	4	
	公 立	5	400	251	251	0	68	56	4	
	私 立	1	60	35	35	0	0	1	0	

3 低所得者福祉

(1) 生活福祉資金

3-1 生活福祉資金貸付決定状況

	新規申請	新規貸付決定						
		総数	福祉費	緊急小口 資金	教育支援 資金	総合支援 資金	不動産担保型 生活資金	不動産担保型 生活資金 (要保護向け)
件数	745	740	39	172	352	177	0	0
金額 (円)	568,841,459	563,879,459	25,366,000	13,839,000	384,753,000	139,921,459	0	0

(注) 生活福祉資金貸付制度は平成 21 年 10 月 26 日付で改正している。

(2) 城北労働・福祉センター

3-2 城北労働・福祉センターの利用状況

相談 受付数	相談延件数									
	総数	労働	医療	生活 保護法 関係	その他の 福祉法 関係	応急援護				その他
						給食	交通	物品	宿泊	
2,961	3,104	50	77	27	0	638	43	188	1,110	971

4 高齢者福祉

(1) 高齢者福祉相談

4-1 養護老人ホームの入所に係る相談及び待機者数の状況

相談取扱実人員	左のうち申請受理件数	入所待機者数（月末）
350	54	595

(2) 高齢者福祉施設

4-2 養護・特別養護老人ホーム（介護老人福祉施設）の状況（月末）

	施設数	定員	現 在 員 数						入所人員	退所人員
			総数	措 置 人 員			その他			
				都内	都外委託	計				
養護老人ホーム	総数	32	3,894	3,905	3,615	290	3,905	—	35	55
	公立	1	663	515	467	48	515	—	0	6
	私立	31	3,231	3,390	3,148	242	3,390	—	35	49
特別養護老人ホーム (介護老人福祉施設)	総数	409	36,416	35,497	74	1	75	35,421	861	806
	公立	51	4,621	4,507	17	0	17	4,490	109	101
	私立	358	31,795	30,990	57	1	58	30,931	752	705

4-3 軽費・有料老人ホームの状況（月末）

	施設数	定員	在籍人員	入所人員	退所人員	
軽費老人ホーム (ケアハウス)	総数	38	1,905	1,798	3	22
	公立	8	375	349	0	5
	私立	30	1,530	1,449	3	17
軽費老人ホーム (A型)	総数	9	660	648	4	8
	公立	0	0	0	0	0
	私立	9	660	648	4	8
軽費老人ホーム (B型)	総数	4	220	143	0	0
	公立	2	150	84	0	0
	私立	2	70	59	0	0
有料老人ホーム	497	31,086	25,086	700	450	

(3) 高齢者医療

4-4 高齢者医療制度対象者数（月末）

平成20年3月で制度終了のため削除

(4) 介護保険

4-5 第1号被保険者数

前月末現在	当月中増	当月中減	当月末現在
2,611,245	11,794	10,021	2,613,018

4-6 要介護（要支援）認定者数

	要支援 1	要支援 2	計	経過 的要 介護	要介護 1	要介護 2	要介護 3	要介護 4	要介護 5	計	合計
第1号被保険者	60,157	54,162	114,319	0	73,062	75,905	58,686	54,723	52,133	314,509	428,828
65歳以上75歳未満	8,968	8,821	17,789	0	10,459	11,503	8,084	6,862	6,925	43,833	61,622
75歳以上	51,189	45,341	96,530	0	62,603	64,402	50,602	47,861	45,208	270,676	367,206
第2号被保険者	993	1,527	2,520	0	1,890	3,029	1,999	1,711	2,198	10,827	13,347
総数	61,150	55,689	116,839	0	74,952	78,934	60,685	56,434	54,331	325,336	442,175

4-7 居宅介護（支援）サービス受給者数

	予防給付			介護給付							合計
	要支援 1	要支援 2	計	経過 的要 介護	要介護 1	要介護 2	要介護 3	要介護 4	要介護 5	計	
第1号被保険者	32,402	36,299	68,701	0	53,205	58,257	39,921	28,965	22,107	202,455	271,156
第2号被保険者	443	933	1,376	0	1,263	2,364	1,476	1,119	1,120	7,342	8,718
総数	32,845	37,232	70,077	0	54,468	60,621	41,397	30,084	23,227	209,797	279,874

4-8 地域密着型（介護予防）サービス受給者数

	予防給付			介護給付							合計
	要支援 1	要支援 2	計	経過 的要 介護	要介護 1	要介護 2	要介護 3	要介護 4	要介護 5	計	
第1号被保険者	43	57	100	0	2,569	4,210	4,998	3,444	2,848	18,069	18,169
第2号被保険者	0	0	0	0	23	61	90	68	89	331	331
総数	43	57	100	0	2,592	4,271	5,088	3,512	2,937	18,400	18,500

4-9 施設介護サービス受給者数

	予防給付			介護給付							合計
	要支援 1	要支援 2	計	要介護 1	要介護 2	要介護 3	要介護 4	要介護 5	計		
介護老人福祉施設	0	0	0	1,068	3,075	7,711	12,405	12,942	37,201	37,201	
第1号被保険者	0	0	0	1,061	3,052	7,633	12,287	12,778	36,811	36,811	
第2号被保険者	0	0	0	7	23	78	118	164	390	390	
介護老人保健施設	0	0	0	1,824	3,824	5,166	5,439	3,198	19,451	19,451	
第1号被保険者	0	0	0	1,792	3,724	5,041	5,311	3,099	18,967	18,967	
第2号被保険者	0	0	0	32	100	125	128	99	484	484	
介護療養型医療施設	0	0	0	41	180	469	2,015	4,809	7,514	7,514	
第1号被保険者	0	0	0	40	174	461	1,959	4,662	7,296	7,296	
第2号被保険者	0	0	0	1	6	8	56	147	218	218	
総数	0	0	0	2,837	6,762	12,713	18,693	19,682	60,687	60,687	

(注) (4) 介護保険は速報値であり、今後変動する場合があります。

確定値は後日、ホームページの「東京都介護サービス情報」に掲載しますので、参照してください。

アドレス http://www.fukushihoken.metro.tokyo.jp/kourei/hoken/kaigo_lib/info/chosa/geppo/index.html

5 児童福祉

(1) 児童相談

5-1 児童相談所の相談受付状況

	総 数	養 護 相 談		保 健 相 談	相 体 不 自 由 談	視 聴 覚 障 害 談	言 語 障 害 相 談	重 症 心 身 談	知 相 的 障 害 談	自 閉 症 相 談	く 犯 行 為 等	触 法 行 為 等 談	不 登 校 相 談	性 相 格 行 動 談	し つ け 相 談	適 性 相 談	こ 遅 れ ば 相 談	そ 相 の 他 の 談	(再 掲)	
		被 相 談 待	そ の 他																い 相 い じ め 談	児 売 被 相 春 童 等 害 談
総 数	2,052	300	187	58	38	1	1	8	594	20	74	47	72	187	56	71	5	333	12	0
0～5歳	725	125	97	49	33	1	0	3	232	2	0	0	4	0	56	9	5	109	1	0
6～11歳	592	111	44	4	3	0	1	0	176	8	17	14	23	82	0	32	0	77	5	0
12～14歳	411	36	31	5	0	0	0	0	117	6	34	31	30	65	0	17	0	39	4	0
15～17歳	267	28	15	0	2	0	0	0	67	4	23	2	14	38	0	11	0	63	2	0
18歳以上	57	0	0	0	0	0	0	5	2	0	0	0	1	2	0	2	0	45	0	0

5-2 児童相談所の相談対応状況

総数	対 応 件 数												未対応 (月末)		施 設 入 所 待 機 数 (月末)
	面 接 指 導	訓 戒 ・ 誓 約	児 童 福 祉 司 の 指 導	児 童 委 員 の 指 導	児 童 家 庭 支 援 セ 委 託	福 祉 事 務 所 へ 送 致 等	児 童 福 祉 施 設		里 親	指 定 医 療 機 関 委 託	家 庭 裁 判 所 に 送 致	そ の 他 補 導	一 時 保 護	そ の 他 保 護	
							入 所	通 所							
2,008	1,781	0	120	0	0	0	54	0	4	0	1	48	87	3,012	123

5-3 福祉事務所の相談対応状況

総 数	知的障害者 福祉司等の 指導	施設入所		法第22～23 条の措置権 者への報告 又は通知等	児童相談所 へ送致又は 通知等	児童相談所 の委嘱に よる調査 の完了	他の機関に 斡旋・紹介	相談・ 助 言 その他
		助産施設	母子生活 支援施設					
8,493	0	41	32	0	12	30	278	8,100

5-4 児童相談所の被虐待児童相談対応状況

	計	虐 待 内 容 別			
		身体的虐待	性的虐待	心理的虐待	保護の怠慢 (ネグレクト)
計	376	190	1	71	114
0歳～学齢前児童	139	76	0	23	40
小学生	152	72	1	34	45
中学生	57	26	0	12	19
高校生・その他	28	16	0	2	10

(2) 児童福祉施設

5-5 保育所の状況(初日)

	施設数	定員	在籍人員			入所人員		退所人員	
			総数	入所	私的契約入所	入所	私的契約入所	退所	私的契約入所
総数	1,753	175,162	176,137	176,115	22	579	3	656	0
公立	978	97,723	96,605	96,583	22	302	3	378	0
民営再掲	115	10,976	10,901	10,901	0	21	0	51	0
私立	775	77,439	79,532	79,532	0	277	0	278	0

5-6 乳幼児・児童養護施設・児童自立支援施設の状況

	乳 児 院			児童養護施設			児童自立支援施設		
	施設数	定員	措置人員	施設数	定員	措置人員	施設数	定員	措置人員
総数	10 (0)	512 (0)	467	62 (8)	3,214 (250)	2,973	4 (1)	254 (1)	174 [7]
公立	0	0	0	6	438	453	3	253	173
私立	10 (0)	512 (0)	467	56 (8)	2,776 (250)	2,633	1 (1)	1 (1)	1

- (注) 1. 都外委託施設数、協定定員を()内に再掲。
 2. 実施機関が措置した数。都外措置委託児を含む。
 3. 国立施設を除く。但し、児童自立支援施設の措置人員のみ[]内に別掲。

(3) 里親及び小規模住居型児童養育事業(ファミリーホーム)

5-7 登録委託状況(月末)

	登録家庭数 又は 事業所数	委託家庭数 (当月末)	委 託 児 童 数						委託家庭数 (前月末)
			総数	0歳	1～6歳	7～12歳	13～15歳	16歳以上	
里親総数	606	301	391	0	124	152	67	48	307
養育家庭	440	269	361	0	96	151	66	48	270
専門養育家庭	20	2	1	0	0	0	1	0	2
親族里親	1	1	1	0	0	1	0	0	1
養子縁組	145	29	28	0	28	0	0	0	34
小規模住居型 児童養育事業 (ファミリー ホーム)	10	—	50	0	6	16	13	15	—

6 ひとり親福祉

(1) 母子相談

6-1 母子自立支援員の新規相談受付状況

総 数	生活一般	児 童	生 活 援 護			その他
			計	母子福祉資金	その他	
7,669	3,184	863	2,841	1,914	930	781

(2) 母子生活支援施設

6-2 母子生活支援施設の状況

	施設数 (初日)	定員 (世帯) (初日)	在籍 (月末)		入所		私的契約入所		退所		私的契約退所	
			世 帯	人 員	世 帯	人 員	世 帯	人 員	世 帯	人 員	世 帯	人 員
総 数	37	766	607	1,481	20	49	0	0	10	27	0	0
公 立	19	396	295	728	13	32	0	0	3	7	0	0
私 立	18	370	312	753	7	17	0	0	7	20	0	0

(3) 母子福祉資金

6-3 母子福祉資金貸付決定状況

	新規申請	新 規 貸 付 決 定						
		総 数	事業開始	事業継続	修 学	技能習得	修 業	就職支度
件 数	3,241	3,241	0	0	172	2	1	1
金額 (千円)	1,495,133	1,495,511	0	0	64,975	790	325	100

(つづき)

	新 規 貸 付 決 定						加算分 (再掲)	
	医療介護	生 活	住 宅	転 宅	就学支度	結 婚	修 学	修 業
件 数	0	8	1	9	302	0	0	0
金額 (千円)	0	2,361	1,227	2,180	128,782	0	0	0

(注) 新規申請件数を除き、次年度貸付分は含まない。

(4) 児童扶養手当

6-4 児童扶養手当受給状況 (月末)

母子世帯類型別受給者数							父子世帯類型別受給者数		
総数	生別母子世帯		死別母子世帯	未婚の母子世帯	障害者世帯	遺棄世帯	生別父子世帯		死別父子世帯
	離婚世帯	その他					離婚世帯	その他	
87,137	69,645	119	1,163	8,848	286	536	2,921	1	441

(つづき)

父子世帯類型別受給者数			その他の世帯	異動状況	
未婚の父子世帯	障害者世帯	遺棄世帯		資格取得	資格喪失
49	74	26	3,028	1,058	499

7 女性福祉

(1) 女性相談

7-1 女性相談センター及び婦人相談員の相談経路別受付状況

	総数	本人自身	警察関係	法務関係	女性相談センター・婦人相談所	他の婦人相談員	福祉事務所	児童相談所	他の相談機関施設	医療機関	教育関係	労働関係	縁故者・知人等	その他
女性相談センター	2,051	1,743	39	0	0	1	75	1	52	3	2	0	26	109
婦人相談員	2,081	1,625	28	0	39	22	90	8	139	24	4	0	72	30

7-2 女性相談受付の内訳

	計	5 条 違 反	売 春 強 要	人 間 関 係											
				夫婦関係				親族関係				カ ー 男 性 的 い や が ら せ ・ ス ト ー リ ー 関 係 (性 的 暴 力 ・ 性 的 虐待 ・ 愛 の も つ れ 等)	職場・近隣関係		
				離 婚 の 問 題	夫 等 の 暴 力	保 護 命 令	そ の 他	親 の 暴 力	(子 ど も の 暴 力 ・ 嫉 妬 ・ 嫁 を 含 む)	他 の 親 族 の 暴 力	そ の 他		恋 人 ・ 知 人 等 の 暴 力	そ の 他	
電話・手紙相談 (主訴)	2,727	0	4	209	356	8	156	29	24	7	307	67	24	195	
電話・手紙相談 (主訴以外の相談)	780	2	1	74	79	17	49	3	3	1	73	10	4	20	
来所・出張・巡回相談 (主訴)	1,405	1	4	186	276	2	32	18	15	4	44	15	5	5	
来所・出張・巡回相談 (主訴以外の相談)	1,432	2	3	131	83	30	39	10	3	6	84	19	4	24	

(つづき)

	経 済 関 係	医 療 健 康 関 係	(住 居 相 談 ・ 立 ち 退 き 等) 関 係	職 業 関 係	施 設 入 所	人 身 取 引 被 害 関 係	そ の 他
電話・手紙相談 (主訴)	116	570	72	43	43	0	497
電話・手紙相談 (主訴以外の相談)	83	152	64	39	36	0	70
来所・出張・巡回相談 (主訴)	261	168	99	42	59	0	169
来所・出張・巡回相談 (主訴以外の相談)	275	154	160	127	102	0	176

7-3 女性相談センター及び婦人相談員の相談対応状況（月中）

	対応済実人員															未対応人員 (月末)	
	総数	女性 福祉 資金 の貸付	女性 福祉 施設 に入所	人 保護 施設 に入所	就 職 ・ 自 営	結 婚	帰 宅	帰 郷	福 祉 事 務 所 へ 移 送	女 性 相 談 セ ン タ ー (員) へ 移 送	他 府 県 の 女 性 相 談 セ ン タ ー (員) へ 移 送	そ の 他 の 関 係 機 関 ・ 施 設 へ 移 送	助 言 指 導	住 宅 入 居	無 断 退 所	その他	一 時 保 護
女性相談センター	2,044	・	3	0	0	6	4	30	0	5	55	1,251	7	4	679	31	0
婦人相談員	2,081	5	・	3	2	14	10	102	37	2	139	1,472	55	4	236	・	1

(2) 婦人保護施設

7-4 婦人保護施設の状況（月末）

	施設数	定員	在籍人員	入所人員	退所人員
総数	5 (1)	230 (40)	132	6	13
公立	1	70	26	1	1
私立	4 (1)	160 (40)	106	5	12

(注) 都が委託できる都外施設数・定員を（ ）内に別掲。人員は都外委託分を含む。

8. 障害者福祉

(1) 障害者の手帳

8-1 身体障害者手帳交付台帳登載状況(月末)

	障害別登載数												新規 交付数	転入数	転出・ 返還数	
	総数	視覚	聴覚・ 平衡 機能	音声・ 言語・ そしゃ く機能	肢 体 不自由	内部障害										
						心 臓 機 能	じん 臓 機 能	呼吸器 機 能	膀胱直 腸機能	小 腸 機 能	免 疫 機 能	肝 臓 機 能				臓 機 能
総数	458,347	39,042	43,987	6,967	248,425	56,515	30,627	9,150	17,912	722	4,583	417	2,082	78	2,354	
18歳 未満	23,924	2,029	4,810	399	14,657	1,386	150	171	193	34	5	90	51	1	12	
18歳 以上	434,423	37,013	39,177	6,568	233,768	55,129	30,477	8,979	17,719	688	4,578	327	2,031	77	2,342	

8-2 ア. 知的障害者「愛の手帳」の交付状況(月末)

	障 害 程 度 別 交 付 数					新規交付数	返還数
	総 数	1 度 (最重度)	2 度 (重 度)	3 度 (中 度)	4 度 (軽 度)		
総 数	69,677	2,574	18,106	19,311	29,686	270	22
0～6歳 (就学前)	2,216	67	293	766	1,090	53	0
6～17歳	14,145	228	3,030	3,472	7,415	144	3
18歳以上	53,316	2,279	14,783	15,073	21,181	73	19

イ. 精神障害者保健福祉手帳本月交付件数
及び本月末所持者数

中 部	区分	本月交付件数	本月末所持者数
	総 数	2,737	61,651
	等級1	207	6,019
	等級2	1,516	34,606
	等級3	1,014	21,026

(2) 障害者の相談・援護

8-3 心身障害者福祉センターの相談・判定状況
ア. 取扱実人員

	総 数	身 体 障 害	知 的 障 害
総 数	1,834	1,176	658

イ. 相談延件数

	総 数	手 帳	医療保健	補装具	職 業	施 設	生 活	教 育	その他
総 数	1,055	287	153	265	37	123	78	1	111
身体障害	699	30	150	265	20	89	46	1	98
知的障害	356	257	3	0	17	34	32	0	13

ウ. 判定件数及びその他の件数

	判 定					判定書 (意見書)等 交付件数
	総 数	医学的 判 定	心理学的 判 定	職能的 判 定	その他の 判 定	
総 数	1,045	789	229	6	21	732
身体障害	552	528	0	3	21	363
知的障害	493	261	229	3	0	369

※ 精神保健福祉センター実績は衛生編P23に掲載

8-4 福祉事務所の身体障害者更生援護の状況

	相 談 実人員	相 談 内 容											
		総数	身 体 障 害 者手帳	自立支援 医療(更 生医療)	補装具	職 業	在 宅	施 設	医 療 保 健	生 活	無料乗車券等 件 数		その他
											都営	民営バス	
総 数	34,312	42,135	10,265	1,155	4,255	297	8,219	795	1,538	7,520	2,280	651	5,160
視 覚 障 害	2,807	3,523	700	4	462	41	1,090	66	126	334	176	73	451
聴覚・平衡機能 障害	2,493	3,293	793	0	822	44	478	27	130	238	170	36	555
音 声・言 語・そ しゃく機能障害	464	553	177	13	27	4	174	13	22	32	25	2	64
肢 体 不 自 由	14,348	18,167	4,877	72	2,703	134	4,409	630	608	1,313	1,066	175	2,180
内 部 障 害	14,179	16,578	3,714	1,066	224	74	2,068	59	652	5,603	843	365	1,910
他(手帳なし,18 歳未満)(別掲)	2,614	3,491	853	20	658	20	479	42	127	254	240	26	772

8-5 知的障害者相談状況

相談実人員	相 談 延 件 数										
	総 数	施 設	職親委託	職 業	医療保健	生 活	教 育	居 宅	愛の手帳	その他	
5,728	8,877	1,965	19	326	248	976	210	1,942	681	2,510	

(3) 障害者医療

8-6 心身障害者医療助成費対象者数

	総 計			
	国 保	社 保	後期高齢	計
総 計	58,749	29,546	19,513	107,808
区 部	39,240	19,411	12,933	71,584
市 部	18,848	9,947	6,303	35,098
郡 部	450	150	180	780
島 部	211	38	97	346

(4) 障害者(児)の施設

8-7 身体障害者更生援護施設(旧法指定施設)の入所待機数(月末)

	身体障害者更生施設	身体障害者療護施設	身体障害者授産施設
入所待機数	5	181	3

(注) 障害者自立支援法に基づく新体系サービスへの移行施設を除く。

8-8 身体障害者通所授産施設(旧法指定施設)の入所状況(月末)

	身体障害者通所授産施設			身体障害者小規模通所授産施設		
	施設数	定員	入所人員	施設数	定員	入所人員
総数	16	474	181 (5)	17	315	322
国立	0	0	0 (0)	0	0	0
公立	6	169	51 (1)	0	0	0
私立	10	305	130 (4)	17	315	322
入所待機数	0					

(注) () 内は、都外施設入所者数の別掲。

障害者自立支援法に基づく新体系サービスへの移行施設を除く。

8-9 知的障害者援護施設(旧法指定施設)等の入所状況(月末)

その1

		知的障害者更生施設					知的障害者授産施設					
		都内			都外		都内			都外		
		施設数	定員	入所人員	施設数	入所人員	施設数	定員	入所人員	施設数	入所人員	
総数		41	2,037	2,079	66	1,893	64	2,575	2,730	8	197	
公立	入所	入所部	0	0	0	0	10	0	0	0	4	
		通所部	0	0	0	0	0	0	0	0	0	
	通所	21	917	928	0	2	24	1,036	1,149	0	1	
私立	入所	入所部	17	1,075	972	66	1,842	1	55	44	6	135
		通所部	1	15	0	0	3	0	0	0	0	0
	通所	2	30	179	0	36	39	1,484	1,537	2	57	
入待機所数	入所	862 (516)										
	通所	70 (55)					81 (52)					

その2

	知的障害者小規模通所授産施設			知的障害者通所授産施設					
	施設数	定員	入所人員	都内			都外		
				施設数	定員	入所人員	施設数	入所人員	
総数	12	212	221	6	185	168	3	10	
公立	0	0	0	6	185	158	0	3	
私立	12	212	221	0	0	10	3	7	
入所待機数				21 (17)					

(注) 1 障害者自立支援法に基づく新体系サービスへの移行施設を除く。

2 () 内は、在宅待機者数の再掲。

3 待機数は障害者自立支援法に基づく新体系サービスへの待機者を含む(新体系の生活介護は更生施設の通所に、訓練等給付は授産施設の通所に計上。)

8-10 障害児施設の入所状況（月末）

その1

	知的障害児施設			自閉症児施設			知的障害児通園施設			盲児施設		
	施設数	定員	入所人員	施設数	定員	入所人員	施設数	定員	入所人員	施設数	定員	入所人員
総数	16	843	700	1	45	21	12	482	669	1	10	7
	(7)	(235)	(203)	(1)	(45)		(0)	(0)		(1)	(10)	
公立	4	438	342	0	0	0	7	226	279	0	0	0
	(0)	(0)		(0)	(0)		(0)	(0)				
私立	12	405	358	1	45	21	5	256	390	1	10	7
	(7)	(235)		(1)	(45)		(0)	(0)		(1)	(10)	

その2

	ろうあ児施設			難聴幼児通園施設			肢体不自由児施設				
	施設数	定員	入所人員	施設数	定員	入所人員	施設数	入所		通園	
								定員	入所人員	定員	入所人員
総数	1	30	12	2	70	96	6	254	88	120	123
	(0)	(0)		(0)	(0)		(2)	(4)	(0)	(0)	
公立	0	0	0	0	0	0	4	64	20	120	123
							(2)	(4)		(0)	
私立	1	30	12	2	70	96	2	190	65	0	0
	(0)	(0)		(0)	(0)		(0)	(0)		(0)	

その3

	肢体不自由児通園施設			肢体不自由児療護施設			重症心身障害児施設			情緒障害児短期治療施設		
	施設数	定員	入所人員	施設数	定員	入所人員	施設数	定員	入所人員	施設数	定員	入所人員
総数	3	80	109	2	18	0	19	1,267	1,145	0	0	0
	(1)	(0)		(2)	(18)		(10)	(96)	(90)	(0)	(0)	
公立	2	40	58	0	0	0	6	458	437	0	0	0
	(1)	(1)					(2)	(2)				
私立	1	40	51	2	18	0	13	809	708	0	0	0
	(0)	(0)		(2)	(18)		(8)	(94)		(0)	(0)	

(注) 都外委託施設数、協定定員及び入所人員を（ ）内に再掲。 国立施設を除く。

入所人員は利用契約及び措置人員からなり、都外委託を含む。

(5) 特別児童扶養手当・特別障害者手当・障害児福祉手当等

8-1-1 特別児童扶養手当受給者及び対象児童の状況（月末）

受給者数	対象児童数								
	総数	身体障害				精神障害			
		外部障害		内部障害		知的障害のみ		知的障害及び知的障害以外の精神障害	
		1級	2級	1級	2級	1級	2級	1級	2級
10,359	10,671	3,380	499	381	833	2,862	2,397	0	0

(つづき)

対象児童数								資格取得児童数	資格喪失児童数
精神障害						重複障害			
知的障害以外の精神障害のみ		旧区分							
		知的障害		知的障害以外の精神障害					
1級	2級	1級	2級	1級	2級	1級	2級		
1	37	0	0	0	0	281	0	101	95

8-1-2 特別障害者手当・障害児福祉手当等の受給状況

障害児福祉手当			特別障害者手当			福祉手当(経過措置分)	
受給者数	異動状況		受給者数	異動状況		受給者数	
	資格取得	資格喪失		資格取得	資格喪失		
4,268	38	45	11,308	79	60	625	

8-1-3 重度心身障害者(児)手当受給状況（月中）

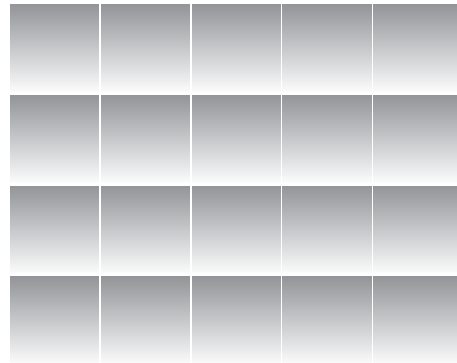
受給者数											異動状況	
総数	年齢別			障害別							資格取得	資格喪失
	20歳未満	20～65歳未満	65歳以上	知的障害	重複障害					身体障害		
					視覚	聴覚	肢体	内部	その他			
9,502	1,927	7,167	408	5,869	85	65	969	39	44	2,431	55	27

(6) 心身障害者扶養年金

8-1-4 心身障害者扶養年金加入・給付状況（月末）

年金加入状況					年金給付状況										
障害者数					新規加入	脱退	受給者数	新規付	受給権消滅	支給一時差止	支給停止	差解除	停止解除	一時金給付	
総数	知的障害	身体障害	精神病	その他										弔慰金	葬祭料
18,614	11,427	5,067	969	1,151	0	0	9,953	0	24	34	0	32	0	0	23

衛生行政統計 編



表章記号の規約

計数のない場合	—
計数不明又は計数を表章する事が不適当な場合	…
統計項目のありえない場合	・
比率が微小（0.05未満）の場合	0.0
減少をあらわす場合	▲又は△

注 本書に掲載の数値は速報値のため、今後公表される数値と相違する場合があります。また、数値は四捨五入のため、総数と内訳の合計が一致しない場合もあります。

1 東京都保健医療情報センター運営状況

(平成23年2月分)

a. 保健医療情報センター取扱い実績

(単位：件数)

総数	保健医療 福祉相談 (b)	夜間休日 案内	夜間休日 連絡通報 受理業務 (c)	聴覚障害 者FAX サービス	音声自動 応答によ る医療機 関案内	精神科救急 医療情報 センター (d)	外国語対応相談	
							医療情報 サービス	救急通訳 サービス
15,367	4,759	6,918	345	(0)	1,856	991	474	24

注.()内は、再掲です。

b. 保健医療福祉相談内容

(単位：件数)

総数	医療機関 案内	医療費 生活費	制度案内	病気の 不安	施設案内	医療機関 苦情	都政	その他
5,361	3,738	17	30	728	137	28	29	654

注. 1件の相談で、複数の相談内容がある場合は、それぞれ該当の相談に計上してあります。

c. 夜間休日連絡通報受理業務内容

(単位：件数)

総数	精神科 救急診療 受理	精神保健 相談	感染症 発生届	食中毒 発生届	動物関係 の届け・ 相談	健康関係 の相談	その他
345	135	32	53	14	38	3	70

d. 精神科救急医療情報センター取扱い実績

(単位：件数)

総数	救急医療 相談	初期救急	二次救急	身体 合併症
991	954	9	27	1

e. インターネットアクセス件数

(単位：件数)

総数	ホームペ ジアクセス 件数	携帯サイ トアクセス 件数
100,574	89,750	10,824

資料：医療政策部医療政策課 (a. b. c. e)、障害者施策推進部精神保健・医療課 (d)

(平成23年2月分)

種 類	総 数	(内 訳)			(参 考) 却下・取下げ
		新規承認	継続承認	再交付	
小 児 慢 性 疾 患	774	82	493	199	13
悪 性 新 生 物	111	22	60	29	3
慢 性 腎 疾 患	59	6	39	14	1
ぜ ん そ く	24	1	18	5	1
慢 性 心 疾 患	174	18	103	53	2
内 分 泌 疾 患	179	14	122	43	3
膠 原 病	24	4	13	7	-
糖 尿 病	67	3	48	16	-
先 天 性 代 謝 異 常	34	2	24	8	-
慢 性 血 液 疾 患	31	5	17	9	2
神 経 ・ 筋 疾 患	46	6	30	10	-
慢 性 消 化 器 疾 患	25	1	19	5	1
妊 娠 高 血 圧 症 候 群 等	-	-	-	-	-
養 育 医 療	96	91	2	3	2
療 育 給 付	-	-	-	-	-
育 成 医 療	36	14	20	2	-
肢 体 不 自 由	7	2	5	-	-
視 覚 障 害	1	1	-	-	-
聴 覚 ・ 平 衡 機 能 障 害	1	-	1	-	-
音 声 ・ 言 語 機 能 障 害	14	4	9	1	-
心 臓 機 能 障 害	12	7	4	1	-
腎 臓 機 能 障 害	-	-	-	-	-
肝 臓 機 能 障 害	-	-	-	-	-
小 腸 機 能 障 害	-	-	-	-	-
そ の 他 の 内 臓 障 害	1	-	1	-	-
免 疫 機 能 障 害	-	-	-	-	-

- 注 1. 小児慢性疾患は、特別区及び市町村分である。
 2. 妊娠高血圧症候群等、養育医療、療育給付及び育成医療は、市町村分である。
 3. 却下・取下げは申請に対するものである。
 4. 平成19年4月統計データから妊娠中毒症の事業名が妊娠高血圧症候群等に変更された。
 5. 22年4月1日より肝臓移植が育成医療の医療費助成の適用になった。

資料：少子社会対策部家庭支援課

3 自立支援医療費（精神通院）

（平成23年2月分）

区分	総数	被用者保険		国民健康保険			後期高齢者 医療制度	生活 保護法	その他
		本人	家族	一般	退職本人	退職家族			
申請	11,472	1,762	1,800	4,802	68	90	191	2,755	4
合格	11,470	1,762	1,799	4,802	68	90	191	2,754	4
承認	11,470	1,762	1,799	4,802	68	90	191	2,754	4

資料：障害者施策推進部精神保健・医療課

4 精神保健福祉センター実績

（中部総合精神保健福祉センター：中部
多摩総合精神保健福祉センター：多摩
精神保健福祉センター：下谷

（平成23年2月分）

a 関係機関に対する

技術指導・援助活動件数（単位：件数）

区分	総数	内 訳		
		来所	出張	電話・ 文書
総数	801	28	272	501
中部	保健所	-	28	22
	区市町村	1	17	28
	その他	5	48	74
多摩	保健所	1	35	61
	区市町村	2	29	63
	その他	2	40	59
下谷	保健所	8	21	70
	区市町村	9	10	48
	その他	-	44	76

b 高齢者精神保健医療相談

（単位：件数）

区分	技術援助(a表の再掲)			個別援助		
	来所	出張	電話・ 文書	来所	訪問	電話・ 文書
総数	4	38	134	-	15	9
中部	4	16	58	-	6	6
多摩	-	17	45	-	8	-
下谷	-	5	31	-	1	3

c 協力組織育成件数（単位：件数）

区分	総数	来所	出張	電話・ 文書	
					総数
中部	共同作業所等	36	-	18	18
	協力事業所	1	-	1	-
	地域組織等 その他	9 63	3 -	6 32	- 31
多摩	共同作業所等	11	-	5	6
	協力事業所	1	-	-	1
	地域組織等 その他	3 83	- 4	2 25	1 54
下谷	共同作業所等	27	1	5	21
	協力事業所	-	-	-	-
	地域組織等 その他	1 86	- 1	- 14	1 71

d 広報普及件数（単位：件数）

区分	総数	ビデオ パネル	見学 案内	講演 会	情報提供				
					総数	ホーム ページ	資料 配布	その他	
総数	件数 20	6	10	4	2,762	-	2,752	10	
中部	実人員	617	-	85	532	2,762	-	2,752	10
	貸出数	15	15	-	-	-	-	-	-
多摩	実人員	8	4	4	-	2,207	-	2,197	10
	貸出数	13	13	-	-	-	-	-	-
下谷	実人員	3	-	3	-	549	-	549	-
	貸出数	21	-	21	-	-	-	-	-
下谷	実人員	9	2	3	4	6	-	6	-
	貸出数	535	-	3	532	-	-	-	-
	貸出数	2	2	-	-	-	-	-	-

e 精神保健福祉相談

(単位：件数)

区 分		個 別 相 談				心の電話相談
		総 数	電話・文書	面 接	訪 問	
総 数		2,628	254	213	32	2,129
中 部	ア ル コ ー ル	44	13	20	-	11
	薬 物 期 者	40	22	10	-	8
	思 春 高 齢 者	87	33	31	-	23
	その他精神一般	1	-	-	-	1
		681	36	9	-	636
多 摩	ア ル コ ー ル	78	25	33	-	20
	薬 物 期 者	39	18	11	-	10
	思 春 高 齢 者	63	4	32	-	27
	その他精神一般	13	-	-	-	13
		778	8	34	-	736
下 谷	ア ル コ ー ル	42	12	4	-	26
	薬 物 期 者	20	3	5	-	12
	思 春 高 齢 者	34	-	8	-	26
	その他精神一般	11	1	-	1	9
		697	79	16	31	571

f 通所訓練（精神科デイケア）利用者状況

(単位：人／回)

区 分		在籍状況（実）				利用状況（延）				延利用者総数	訓練日数	一日当たり利用者数	通所訓練部門での相談			
		前月末現在数	本月入所者数	本月退所者数	本月末現在数	プログラム利用者数	試験参加者数	就労援助利用者数	その他利用者数				電話・文書	面接	訪問	
総 数		171	16	30	157	1,119	228	5	194	1,546	-	103	411	649	15	
中 部	作業訓練	-	37	8	9	36	337	195	-	45	577	15	38	57	139	-
	デイ・ケア	-	44	2	8	38	274	26	-	109	409	15	27	112	233	-
多 摩	作業訓練	-	-	-	-	-	-	-	-	-	-	-	-	78	114	6
	デイ・ケア	-	77	5	11	71	433	-	5	16	454	15	30	130	118	8
下 谷	作業訓練	-	-	-	-	-	-	-	-	-	-	-	-	-	-	-
	デイ・ケア	-	13	1	2	12	75	7	-	24	106	14	8	34	45	1

g 入所訓練（病室、生活訓練施設）利用者状況

(単位：人／回)

区 分		在籍状況（実）				退所後利用		試験泊・体験泊		延利用者総数	訓練日数	一日当たり利用者数	入所訓練部門での相談		
		前月末現在数	本月入所者数	本月退所者数	本月末現在数	実人員数	延利用者数	実人員数	延利用者数				電話・文書	面接	訪問
総 数		59	14	33	40	11	66	1	9	1,621	-	55	2,106	4,331	233
中 部	病 室	-	7	3	6	4	-	-	-	159	28	6	254	1,682	58
	ホステル	-	24	3	12	15	1	7	-	621	28	22	773	1,126	68
多 摩	病 室	-	1	1	-	2	-	-	-	59	31	2	40	376	17
	ホステル	-	27	7	15	19	10	59	1	9	782	31	25	1,039	1,147

h 研修実施状況（単位：人／回）

区分	回 数	実人数	延人数
総数	1	25	50
中部	1	25	50
多摩	-	-	-
下谷	-	-	-

注：平成18年4月分より、d表の区分の表示内容を変更しました。

資料：障害者施策推進部精神保健・医療課

（平成23年2月分）

疾病名	1月 末		認 定		資格喪失		2月 末		
	一般(内重症)	老人(内重症)	一般	老人	一般	老人	一般(内重症)	老人(内重症)	合計(内重症)
総 計	60,948 (14,838)	32,655 (12,706)	1,237	500	448	338	61,737 (14,979)	32,817 (12,752)	94,554 (27,731)
パーチェット病	1,347 (20)	274 (11)	12	-	5	-	1,354 (20)	274 (11)	1,628 (31)
多発性硬化症	1,414 (99)	111 (23)	22	1	3	-	1,433 (99)	112 (23)	1,545 (122)
重症筋無力症	1,144 (13)	593 (11)	21	7	3	3	1,162 (14)	597 (11)	1,759 (25)
全身性エリテマトーデス	5,101 (101)	538 (11)	43	7	19	5	5,125 (101)	540 (13)	5,665 (114)
スモ	24 (24)	117 (117)	-	-	-	-	24 (24)	117 (117)	141 (141)
再生不良性貧血	507 (5)	252 (6)	6	4	3	8	510 (6)	248 (6)	758 (12)
サルコイドーシス	948 (12)	472 (6)	6	3	2	1	952 (11)	474 (6)	1,426 (17)
筋萎縮性側索硬化症	415 (167)	360 (141)	10	5	6	9	419 (165)	356 (142)	775 (307)
汎発性強皮症	1,405 (13)	791 (9)	12	8	4	3	1,413 (13)	796 (9)	2,209 (22)
皮膚筋炎・多発性筋炎	1,126 (12)	445 (10)	10	4	2	4	1,134 (13)	445 (10)	1,579 (23)
特発性血小板減少性紫斑病	1,236 (6)	564 (4)	25	10	5	2	1,256 (6)	572 (5)	1,828 (11)
結節性動脈周囲炎	353 (20)	368 (31)	8	6	1	3	360 (21)	371 (31)	731 (52)
潰瘍性大腸炎	10,615 (10)	1,003 (5)	208	10	10	5	10,813 (10)	1,008 (5)	11,821 (15)
高安病	377 (7)	122 (2)	4	-	-	-	381 (7)	122 (2)	503 (9)
ピュルガー病	330 (3)	127 (7)	3	-	2	-	331 (3)	127 (7)	458 (10)
天疱瘡	305 (2)	135 (1)	4	1	-	1	309 (4)	135 (1)	444 (5)
脊髄小脳変性症	1,155 (172)	918 (133)	17	12	1	2	1,171 (172)	928 (134)	2,099 (306)
クローン病	2,825 (25)	98 (-)	30	-	3	1	2,852 (26)	97 (-)	2,949 (26)
劇症型肝炎	9 (9)	- (-)	5	-	3	-	11 (11)	- (-)	11 (11)
悪性関節リウマチ	279 (25)	227 (20)	4	3	3	2	280 (25)	228 (20)	508 (45)
パーキンソン病	2,300 (137)	7,649 (795)	48	129	6	79	2,342 (135)	7,699 (791)	10,041 (926)
アミロイドーシス	74 (10)	40 (5)	4	1	-	-	78 (10)	41 (6)	119 (16)
後縦靭帯骨化症	919 (62)	1,208 (83)	21	15	3	8	937 (63)	1,215 (83)	2,152 (146)
ハンチントン病	50 (11)	17 (4)	1	-	-	-	51 (12)	17 (4)	68 (16)
モヤモヤ病(ウィリス動脈閉塞症)	885 (49)	72 (3)	15	-	4	1	896 (49)	71 (3)	967 (52)
ウェゲナー肉芽腫症	119 (9)	47 (1)	-	3	-	-	119 (9)	50 (2)	169 (11)
特発性拡張型心筋症	1,075 (63)	332 (18)	20	2	2	-	1,093 (63)	334 (18)	1,427 (81)
多系統萎縮症	483 (84)	498 (115)	7	7	4	11	486 (83)	494 (114)	980 (197)
表皮水疱症	25 (1)	1 (-)	-	-	-	-	25 (1)	1 (-)	26 (1)
膿疱性乾癬	95 (3)	44 (1)	-	-	1	-	94 (2)	44 (1)	138 (3)
広範脊柱管狭窄症	119 (15)	247 (26)	1	-	1	3	119 (16)	244 (24)	363 (40)
原発性胆汁性肝硬変	1,071 (7)	717 (6)	15	3	3	2	1,083 (7)	718 (6)	1,801 (13)
重症急性性膵炎	65 (65)	32 (32)	16	8	20	11	61 (61)	29 (29)	90 (90)
特発性大腿骨頭壊死症	682 (8)	118 (1)	16	3	2	1	696 (8)	120 (1)	816 (9)
混合性結合組織病	702 (3)	105 (-)	4	1	2	-	704 (3)	106 (-)	810 (3)
原発性免疫不全症候群	143 (9)	3 (-)	2	-	1	-	144 (9)	3 (-)	147 (9)
特発性間質性肺炎	178 (15)	359 (36)	6	17	4	15	180 (13)	361 (37)	541 (50)
網膜色素変性症	1,462 (157)	851 (105)	14	6	1	3	1,475 (158)	854 (104)	2,329 (262)
ブリオン病	18 (18)	12 (12)	2	1	-	2	20 (20)	11 (11)	31 (31)
肺動脈性肺高血圧症	112 (19)	26 (2)	5	-	1	-	116 (21)	26 (2)	142 (23)
神経線維腫症	313 (8)	34 (4)	2	-	-	-	315 (8)	34 (4)	349 (12)
亜急性硬化性全脳炎	3 (3)	- (-)	-	-	-	-	3 (3)	- (-)	3 (3)
パッド・キアリ症候群	16 (-)	1 (-)	1	-	-	-	17 (-)	1 (-)	18 (-)
慢性血栓性肺高血圧症	81 (5)	50 (2)	4	1	-	-	85 (6)	51 (2)	136 (8)
ライソゾーム病(ファブリー病含む)	65 (14)	3 (-)	3	-	-	-	68 (15)	3 (-)	71 (15)
副腎白質ジストロフィー	12 (4)	2 (1)	-	-	-	-	12 (4)	2 (1)	14 (5)
家族性高コレステロール血症(ホモ接合体)	5 (-)	2 (-)	-	-	-	-	5 (-)	2 (-)	7 (-)
脊髄性筋萎縮症	68 (42)	13 (5)	-	-	-	-	68 (42)	13 (5)	81 (47)
球脊髄性筋萎縮症	47 (7)	20 (5)	-	2	-	-	47 (7)	22 (5)	69 (12)
慢性炎症性脱髄性多発神経炎	309 (26)	117 (6)	7	3	-	-	316 (27)	120 (6)	436 (33)
肥大型心筋症	101 (8)	52 (3)	8	-	-	-	109 (9)	52 (3)	161 (12)
拘束型心筋症	3 (1)	- (-)	-	-	-	-	3 (1)	- (-)	3 (1)
ミトコンドリア病	100 (16)	18 (4)	2	-	-	-	102 (16)	18 (4)	120 (20)
リンパ脈管筋腫症(LAM)	54 (4)	- (-)	1	-	-	-	55 (4)	- (-)	55 (4)
重症多形滲出性紅斑(急性期)	1 (1)	- (-)	1	-	1	-	1 (1)	- (-)	1 (1)
黄色靭帯骨化症	32 (-)	29 (-)	4	-	-	-	36 (-)	29 (-)	65 (-)
間脳下垂体機能障害	818 (1)	125 (-)	37	6	-	1	855 (2)	130 (-)	985 (2)
国の対象疾病 小計	43,520 (1,630)	20,359 (1,823)	717	289	131	186	44,106 (1,639)	20,462 (1,819)	64,568 (3,458)
先天性血液凝固因子欠乏症等	555 (555)	24 (24)	240	15	236	14	559 (559)	25 (25)	584 (584)
国の対象疾病 計	44,075 (2,185)	20,383 (1,847)	957	304	367	200	44,665 (2,198)	20,487 (1,844)	65,152 (4,042)

難病医療費等助成対象者（２－２）（東京都の対象疾病分）

（平成 23 年 2 月分）

疾 病 名	1 月 末		認 定		資 格 喪 失		2 月 末		
	一般(内重症)	老人(内重症)	一般	老人	一般	老人	一般(内重症)	老人(内重症)	合計(内重症)
進行性筋ジストロフィー	278 (120)	30 (6)	4	-	-	-	282 (121)	30 (6)	312 (127)
ウィルソン病	112 (1)	- (-)	4	-	-	-	116 (1)	- (-)	116 (1)
脊髄空洞症	93 (15)	23 (6)	1	-	1	-	93 (15)	23 (6)	116 (21)
悪性高血圧	1 (-)	- (-)	-	-	-	-	1 (-)	- (-)	1 (-)
骨髄線維症	33 (3)	21 (-)	2	1	1	-	34 (3)	22 (-)	56 (3)
ネフローゼ症候群	1,001 (9)	187 (7)	30	5	4	4	1,027 (11)	188 (9)	1,215 (20)
母斑症	128 (9)	3 (1)	2	-	-	-	130 (9)	3 (1)	133 (10)
シェーグレン症候群	678 (1)	451 (1)	9	3	4	-	683 (1)	454 (1)	1,137 (2)
多発性嚢胞腎	313 (230)	97 (74)	5	-	1	-	317 (230)	97 (74)	414 (304)
特発性門脈圧亢進症	70 (2)	27 (-)	-	-	-	-	70 (2)	27 (-)	97 (2)
原発性硬化性胆管炎	58 (2)	15 (-)	2	-	-	-	60 (2)	15 (-)	75 (2)
肝内結石症	20 (-)	4 (-)	1	-	-	-	21 (-)	4 (-)	25 (-)
ミオトニー症候群	329 (43)	14 (1)	5	-	2	-	332 (44)	14 (1)	346 (45)
特発性好酸球増多症候群	32 (-)	7 (-)	-	-	-	-	32 (-)	7 (-)	39 (-)
アレルギー性肉芽腫性血管炎	149 (3)	67 (2)	3	1	-	-	152 (3)	68 (2)	220 (5)
強直性脊椎炎	279 (6)	59 (3)	7	-	1	-	285 (6)	59 (3)	344 (9)
びまん性汎細気管支炎	101 (2)	75 (1)	-	-	1	-	100 (2)	75 (1)	175 (3)
遺伝性ニューロパチー	99 (15)	24 (3)	3	-	-	-	102 (15)	24 (3)	126 (18)
遺伝性QT延長症候群	38 (1)	1 (-)	-	-	-	-	38 (1)	1 (-)	39 (1)
先天性ミオパチー	43 (14)	1 (-)	1	-	-	-	44 (14)	1 (-)	45 (14)
成人ステイル病	261 (1)	46 (-)	3	1	-	-	264 (1)	47 (-)	311 (1)
網膜脈絡膜萎縮症	22 (5)	78 (13)	-	1	-	-	22 (5)	79 (13)	101 (18)
自己免疫性肝炎	565 (1)	302 (1)	9	4	1	1	573 (1)	305 (1)	878 (2)
東京都の対象疾病 小計	4,703 (483)	1,532 (119)	91	16	16	5	4,778 (487)	1,543 (121)	6,321 (608)
人工透析を必要とする腎不全	12,170 (12,170)	10,740 (10,740)	189	180	65	133	12,294 (12,294)	10,787 (10,787)	23,081 (23,081)
東京都の対象疾病 計	16,873 (12,653)	12,272 (10,859)	280	196	81	138	17,072 (12,781)	12,330 (10,908)	29,402 (23,689)

注 1. 認定は更新認定を含む。

2. 「慢性肝炎」、「肝硬変・ヘパトーム」については、平成 14 年 9 月 30 日をもって廃止。また、住民税非課税世帯に対する経過措置についても、平成 17 年 9 月 30 日をもって終了した。

3. 平成 17 年 10 月 1 日より疾病（脊髄空洞症）を追加する。

4. 平成 21 年 10 月 1 日より 11 疾病（新規 7、都単独疾病から組替え 4）を追加する。

当月	94,554 人	当月重症度	27,731 人
前月	93,603 人	前月重症度	27,544 人
当月－前月＝	951 人増	対認定患者比	29.33 %
対前月比	1.02 %		
前年同月	88,824 人		
対前年同月比	6.45 %増		

資料：保健政策部疾病対策課

6 エイズ相談件数・抗体検査者数

(平成23年2月分)

区 分	電話相談数	来所(来院) 相談者数	受診者数	抗体等検査者数		
				計	男	女
総 数	2,649	3,824	954	2,301	1,480	821
保 健 所	596	2,223	-	1,490	952	538
東 京 都	110	394	-	372	267	105
特 別 区	448	1,686	-	989	607	382
八 王 子 市	38	143	-	129	78	51
都 立 病 院	-	-	954	10	9	1
エイズ対策係	2,053	1,601	-	801	519	282

資料：健康安全部感染症対策課

(平成23年第5～8週)

病名	東京都		全国	
	第5～8週	平成23年累計	第5～8週	平成23年累計
一類感染症				
エボラ出血熱	-	-	-	-
クリミア・コンゴ出血熱	-	-	-	-
痘	-	-	-	-
南米出血熱	-	-	-	-
ペーリスルグ病	-	-	-	-
ラッサ	-	-	-	-
二類感染症				
急性灰白髄炎	-	-	-	-
結核	341	666	1,276	3,452
ジフテリ	-	-	-	-
重症急性呼吸器症候群	-	-	-	-
鳥インフルエンザ(H5N1)	-	-	-	-
三類感染症				
コレラ	-	-	-	-
細菌性赤痢	2	5	23	30
腸管出血性大腸菌感染症	3	8	49	120
腸チフ	-	-	1	1
パラチフ	1	4	-	5
四類感染症				
E型肝炎	3	4	3	10
ウエストナイル熱	-	-	-	-
A型肝炎	4	6	32	74
エキノコックス症	-	1	1	5
黄オウムムク出血熱	-	-	-	1
オムク出血熱	-	-	-	-
回キヤサヌル森林病	-	-	-	-
Q熱	-	-	-	-
狂犬	-	-	-	-
コキシジアルイデス症	1	2	1	2
サザル性出血熱	-	-	-	-
腎症候性出血熱	-	-	-	-
西部ウマ脳炎	-	-	-	-
ダニ媒介脳炎	-	-	-	-
炭チングニア熱	-	-	-	3
つつが虫	3	6	6	34
デング	1	5	6	17
東部ウマ脳炎	-	-	-	-
鳥インフルエンザ(H5N1を除く)	-	-	-	-
ニパウイルス感染症	-	-	-	-
日本紅斑熱	-	-	-	-
日本脳炎	1	1	-	-
ハンタウイルス肺症候群	-	-	-	1
Bウイルス	-	-	-	-
鼻	-	-	-	-
ブルセラ	-	-	-	-

病 名	東 京 都		全 国	
	第 5 ～ 8 週	平成 23 年累計	第 5 ～ 8 週	平成 23 年累計
四類感染症(続き)				
ベネズエラウマ脳炎	-	-	-	-
ヘンドラウイルス感染症	-	-	-	-
発しんチフス	-	-	-	-
ボツリヌス症	-	-	-	2
マラリア	-	1	3	6
野 兎 病	-	-	-	-
ライム病	-	-	-	-
リッサウイルス感染症	-	-	-	-
リフトバレー熱	-	-	-	-
類 鼻 疽	-	-	-	-
レジオネラ症	3	6	21	81
レプトスピラ症	-	1	-	1
ロッキーマン山紅斑熱	-	-	-	-
五類感染症				
アメーバ赤痢	10	21	37	110
ウイルス性肝炎(A型・E型を除く)	1	5	7	38
急性脳炎	2	6	16	66
クリプトスポリジウム症	1	1	-	2
クロイツフェルト・ヤコブ病	2	3	4	11
劇症型溶血性レンサ球菌感染症	3	8	14	41
後天性免疫不全症候群	40	78	67	205
ジアリジア症	3	3	6	12
髄膜炎菌性髄膜炎	-	-	-	-
先天性風しん症候群	-	-	-	-
梅毒	14	29	29	92
破 傷 風	-	-	1	4
バンコマイシン耐性黄色ブドウ球菌感染症	-	-	-	-
バンコマイシン耐性腸球菌感染症	-	-	3	8
風 し ん	1	1	7	16
麻 し ん	6	15	33	65

- 注 1. 医師から直接都内の保健所長に届け出された患者数です。
 2. 医師から追加して届出があった場合、数値を遡及して修正することがあります。

資料：感染症情報センター（健康安全研究センター）

8

健康安全研究センター検査業務実績

(平成23年2月分)

種 類	検 査 数	本 所	支 所
総 数	20,871	19,853	1,018
微 生 物 検 査	7,607	6,589	1,018
食品・腸内細菌検査	2,306	1,288	1,018
病原細菌検査	1,501	1,501	-
ウイルス検査	3,800	3,800	-
食 品 化 学 検 査	6,051	6,051	-
食品成分検査	159	159	-
食品添加物検査	2,624	2,624	-
残留物質検査	3,268	3,268	-
食品化学検査	-	-	-
医 薬 品 検 査	1,888	1,888	-
医薬品検査	1,188	1,188	-
微量分析検査	700	700	-
環 境 保 健 検 査	5,325	5,325	-
環境衛生検査	3,863	3,863	-
水質検査	1,462	1,462	-
生体影響検査	-	-	-

注 平成19年4月分より、報告の項目を変更しました。

資料：健康安全研究センター

9

性感染症検査実績

(平成23年2月分)

	梅毒血清反応検査			クラミジア抗体検査			淋菌検査	
	検査数 (STS)	検査数 (TPHA)	陽性数	検査数	陽性数 (IgA)	陽性数 (IgG)	検査数 (PCR・LCR)	陽性数
総数	888	468	9	900	125	192	321	4
男	521	280	9	531	58	92	175	-
女	367	188	-	369	67	100	146	4

資料：健康安全部感染症対策課

10

大気汚染健康障害者医療費助成被認定者

(平成23年2月分)

疾病名	患者数	年齢階層別					
		0～17歳	0～19歳	20～39歳	40～59歳	60～74歳	75歳以上
総数	85,412	27,700	30,082	17,166	19,105	13,689	5,370
新規認定	1,023 (3,261)	114 (795)	131 (876)	355 (469)	317 (698)	166 (779)	54 (439)
2月末	85,176	27,267	29,583	17,267	19,218	13,637	5,471
慢性気管支炎	4	4	4	-	-	-	-
新規認定	- (-)	- (-)	- (-)	- (-)	- (-)	- (-)	- (-)
2月末	4	4	4	-	-	-	-
気管支ぜん息	85,406	27,694	30,076	17,166	19,105	13,689	5,370
新規認定	1,023 (3,261)	114 (795)	131 (876)	355 (469)	317 (698)	166 (779)	54 (439)
2月末	85,170	27,261	29,577	17,267	19,218	13,637	5,471
ぜん息性気管支炎	2	2	2	-	-	-	-
新規認定	- (-)	- (-)	- (-)	- (-)	- (-)	- (-)	- (-)
2月末	2	2	2	-	-	-	-
肺気しゅ	-	-	-	-	-	-	-
新規認定	- (-)	- (-)	- (-)	- (-)	- (-)	- (-)	- (-)
2月末	-	-	-	-	-	-	-

注1 年齢階層は認定時の年齢

注2 当月末の患者数は資格喪失等を含むため、前月末の患者数と新規認定者との合計とはならない。

資料：健康安全部環境保健課

11

食中毒発生状況

(平成23年2月分)

	平成23年	2月	3月	4月	5月	6月	7月	8月	9月	10月	11月	12月	平成23年	平成22年
	1月												累計	同期累計
件数	19	6											25	40
患者数	153	120											273	593

資料：健康安全部食品監視課

有害食品等の監視指導状況

監視指導状況

(平成23年2月分)

	立入軒数	収去軒数	収去品目数	検査件数	違反件数
収去検査	3,927	53	279	3,346	1
表示検査	3,927	-	-	22,740	10

理化学検査及び細菌検査

(平成23年2月分)

区分 食品分類	理化学		細菌		総計	輸入食品の再掲		収去検査 で発見さ れた違反 品目数
	検体数	輸入 (再掲)	検体数	輸入 (再掲)		検体数	品目数	
合計	2,441	1,464	905	297	3,346	1,761	123	1
魚介類	-	-	-	-	-	-	-	-
無加熱摂取冷凍食品	36	28	6	-	42	28	2	-
加熱後摂取凍結前未加熱冷凍食品	60	58	-	-	60	58	4	-
加熱後摂取凍結前加熱冷凍食品	-	-	-	-	-	-	-	1
生食用冷凍鮮魚介類	-	-	-	-	-	-	-	-
魚介加工品	82	-	63	-	145	-	-	-
肉・卵類及びその加工品	308	308	123	60	431	368	11	-
牛乳・加工乳・その他の乳	96	-	38	-	134	-	-	-
乳製品	48	-	155	80	203	80	10	-
乳類加工品	-	-	-	-	-	-	-	-
アイスクリーム類・氷菓	-	-	-	-	-	-	-	-
穀類及びその加工品	32	-	-	-	32	-	-	-
野菜類・果物及びその加工品	745	745	81	63	826	808	71	-
菓子類	225	39	149	16	374	55	3	-
清涼飲料水	98	-	30	-	128	-	-	-
酒精飲料	173	116	-	-	173	116	6	-
氷雪	-	-	-	-	-	-	-	-
水	-	-	-	-	-	-	-	-
調味料	116	56	61	33	177	89	3	-
そうざい類及びその半製品	9	-	6	-	15	-	-	-
その他の食品	413	114	193	45	606	159	13	-
化学的合成品及びその製剤	-	-	-	-	-	-	-	-
その他の添加物	-	-	-	-	-	-	-	-
器具及び容器包装	-	-	-	-	-	-	-	-
おもちゃ	-	-	-	-	-	-	-	-

資料：健康安全研究センター広域監視部

13 食肉衛生検査所とちく検査頭数

(平成23年2月分)

区 分	総 数	牛	こ 牛	馬	豚	め ん 羊	山 羊
とちく検査頭数	20,663	7,128	-	-	13,535	-	-
処 分 頭 数	14,721	5,133	-	-	9,588	-	-
禁 止	-	-	-	-	-	-	-
全 部 廃 棄	18	1	-	-	17	-	-
一 部 廃 棄	14,703	5,132	-	-	9,571	-	-

資料：健康安全部食品監視課

14 市場衛生検査所業務

a. 監視指導等

(平成23年2月分)

対象業態数	監 視 指 導 件 数	衛 生 教 育		食中毒関連 調 査 件 数	苦 情 処 理 件 数	表 示 違 反 件 数
		回 数	人 数			
2,767	11,119	10	209	6	56	22

b. 品目別の検査及び処理

(平成23年2月分)

品 目	検 査 検 体 数			検査項目	行政処分	措 置
	総 数	適	不 適			
総 数	197	197	-	3,207	-	1
魚 介 類	90	90	-	476	-	1
魚介類加工品	12	12	-	590	-	-
乳 肉 製 品	9	9	-	18	-	-
青 果 物	65	65	-	1,849	-	-
そ の 他	21	21	-	274	-	-

資料：健康安全部食品監視課

15 検案・解剖件数、死因別（監察医務院分）

a. 検案・解剖件数

（平成 23 年 2 月分）

	総数	男	女	不詳
検 案 件 数	1,269	791	478	-
解 剖 件 数	281	196	85	-
（行政処置数）	-	-	-	-
（当院司法処置数）	-	-	-	-
当院以外の司法解剖	12	8	4	-

b. 検案・解剖件数、死因別

（平成 23 年 1 月分）

死 因	総数	男	女	不詳	死 因	総数	男	女	不詳
総 数	1,693	1,056	637	-	その他不詳の外因死	302	199	103	-
病 死	1,228	734	494	-	自 殺	151	98	53	-
感染症及び寄生虫症	12	7	5	-	中 毒	13	10	3	-
結 核	5	2	3	-	縊 死	96	65	31	-
そ の 他	7	5	2	-	溺 死	5	4	1	-
新 生 物	41	29	12	-	飛 び 降 り	25	10	15	-
内 分 泌・代 謝・	39	27	12	-	鋭 器	3	2	1	-
免疫疾患					交 通 機 関	6	5	1	-
神経系・感覚器系の	13	4	9	-	そ の 他	3	2	1	-
疾患					他 殺	-	-	-	-
循環器系の疾患	869	496	373	-	そ の 他 及 び 不 詳	151	101	50	-
心 疾 患	680	392	288	-	不 詳 の 死	23	19	4	-
脳 血 管 障 害	112	57	55	-					
その他の循環器	77	47	30	-					
系疾患									
呼 吸 器 系 疾 患	81	59	22	-					
消 化 器 系 疾 患	106	82	24	-					
そ の 他	67	30	37	-					
不 慮 の 外 因 死	140	104	36	-					
交 通 事 故	23	15	8	-					
転 倒・転 落	28	22	6	-					
溺 水	16	12	4	-					
煙・火災・火焰に	9	5	4	-					
よる死									
窒 息	35	28	7	-					
中 毒	7	3	4	-					
そ の 他	22	19	3	-					

検案数 1,693 解剖数 324（行政処置数 324 司法処置数 - ）
 当院以外の司法解剖件数 21

資料：監察医務院

(平成23年2月分)

施設名	入院等					外来
	前月末 在籍数	入院等	退院等	月末 在籍数	当月患者 延数	当月患者 延数
肢体不自由児施設	300	85	86	299	3,865	7,463
北療育医療センター	100	85	86	99	2,201	3,708
入 院	32	67	67	32	1,145	・
入 園	22	18	18	22	653	・
通 園	46	-	1	45	403	・
城南分園	77	-	-	77	710	859
通 園	53	-	-	53	470	・
通 所	24	-	-	24	240	・
城北分園	64	-	-	64	546	1,094
通 園	41	-	-	41	344	・
通 所	23	-	-	23	202	・
多摩療育園	59	-	-	59	408	1,802
通 園	59	-	-	59	408	・
重症心身障害児施設	665	195	188	672	16,073	6,231
府中療育センター	275	79	76	278	7,179	431
入 院	5	16	15	6	179	・
入 所	239	63	61	241	6,709	・
通 所	31	-	-	31	291	・
北療育医療センター	70	10	10	70	1,458	・
入 所	37	10	10	37	1,103	・
通 所	33	-	-	33	355	・
東大和療育センター	142	65	61	146	3,637	2,750
入 院	1	16	13	4	73	・
入 所	106	49	48	107	3,166	・
通 所	35	-	-	35	398	・
よつぎ療育園	26	-	-	26	315	936
通 所	26	-	-	26	315	・
東部療育センター	152	41	41	152	3,484	2,114
入 院	4	7	7	4	113	・
入 所	98	34	33	99	2,891	・
通 所	50	-	1	49	480	・

注 平成18年4月分より、東部療育センター（平成17年12月開所）分を計上しています。

平成20年4月分より、北療育医療センター 重心施設 通所（平成20年4月開所）分を計上しています。

資料：障害者施策推進部居住支援課

本制度は平成14年10月1日より助成開始し、平成19年9月30日をもって制度終了。
また、制度終了時の認定患者に対する経過措置についても、平成22年9月30日をもって終了した。

B型・C型ウイルス肝炎インターフェロン治療医療費助成対象者

(平成23年2月分)

疾 病 名	1 月 末		認 定		資 格 喪 失		2 月 末		
	一般	老人	一般	老人	一般	老人	一般	老人	合計
内 訳									
総 数	1,881	283	129	23	202	20	1,808	286	2,094
B型ウイルス肝炎	81	-	1	-	4	-	78	-	78
C型ウイルス肝炎	1,800	283	128	23	198	20	1,730	286	2,016

注 平成19年10月1日より助成開始

☆当月 2,094人

☆前月 2,164人

☆当月－前月 ▲70人増

資料：保健政策部疾病対策課

B型ウイルス肝炎核酸アナログ製剤治療医療費助成対象者

(平成23年2月分)

疾 病 名	1 月 末		認 定		資 格 喪 失		2 月 末		
	一般	老人	一般	老人	一般	老人	一般	老人	合計
内 訳									
総 数	2,177	171	583	58	502	52	2,258	177	2,435
B型ウイルス肝炎	2,177	171	583	58	502	52	2,258	177	2,435

注 平成22年4月1日より助成開始

☆当月 2,435人

☆前月 2,348人

☆当月－前月 87人増

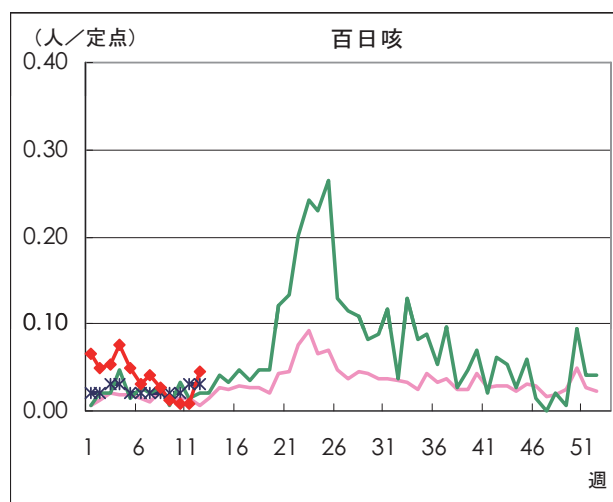
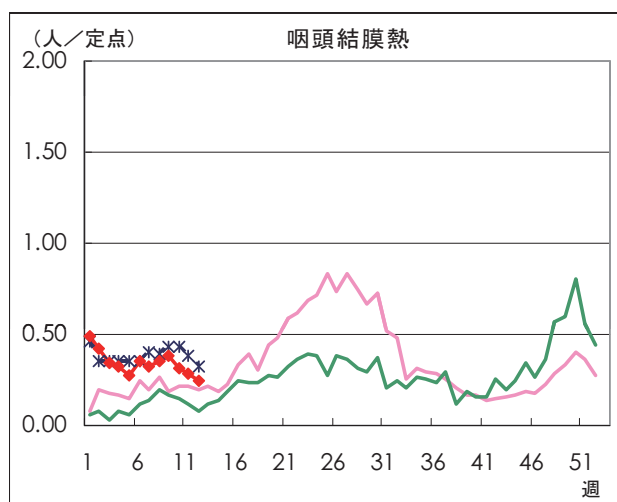
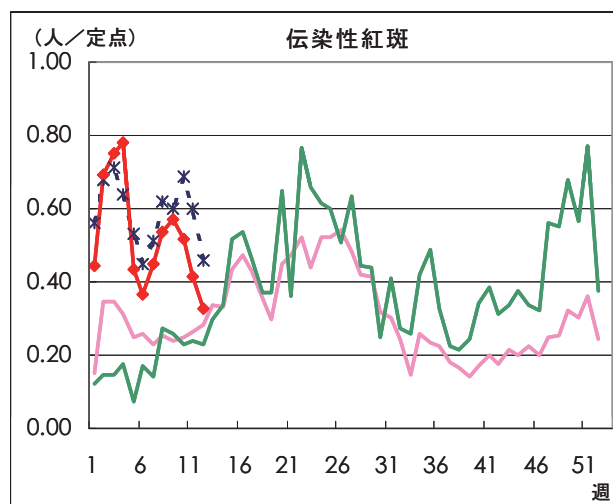
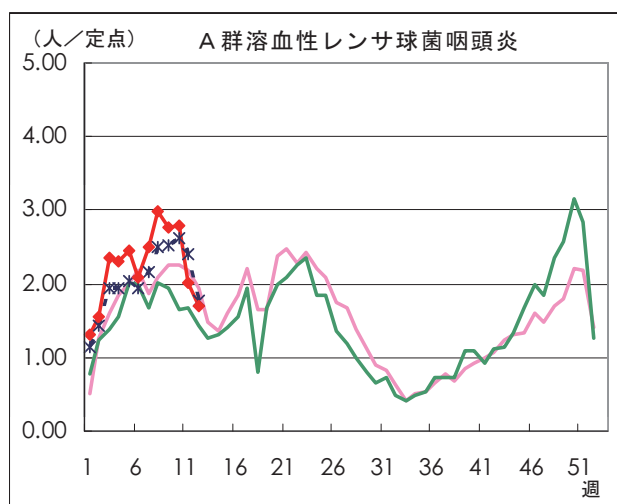
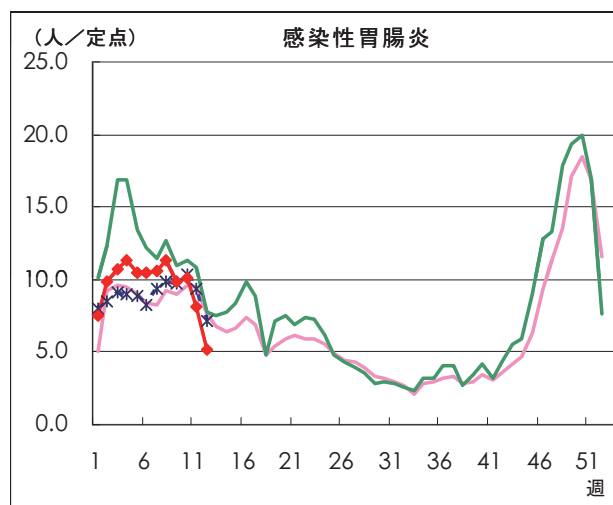
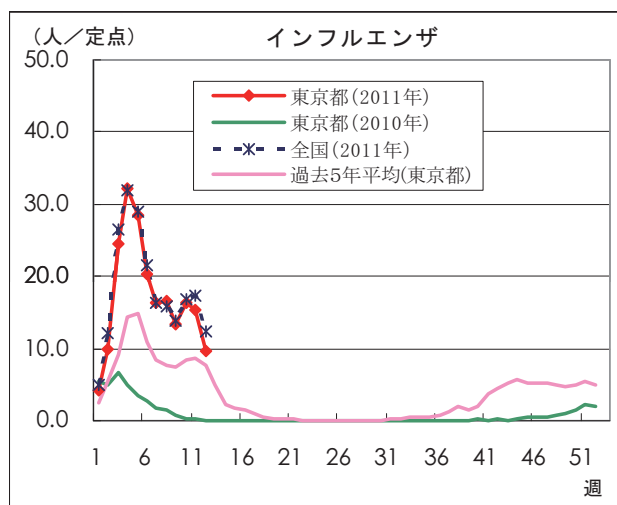
資料：保健政策部疾病対策課

感染症発生動向調査

週別定点あたり患者報告数推移

○ 定点数：小児科医療機関 264定点（インフルエンザは「小児科」と「内科」の医療機関 419定点）

○ 期 間：2011年第12週現在



本グラフは、福祉保健局ホームページにてカラー（PDF ファイル）でご覧いただけます。

http://www.fukushihoken.metro.tokyo.jp/kiban/chosa_tokei/geppo/

資料：東京都健康安全研究センター（感染症情報センター）

月報 福祉行政・衛生行政統計 平成23年2月号

平成23年4月28日発行

登録番号 (22) 462

編集・発行 東京都福祉保健局総務部総務課

東京都新宿区西新宿二丁目8番1号

電話番号 03 (5320) 4033 (ダイヤル)

印刷 東京都大田福祉工場

東京都大田区大森西二丁目22番26号

電話番号 03 (3762) 7611