

# 衛生行政統計 編


## 表章記号の規約

計数のない場合	—
計数不明又は計数を表章する事が不適当な場合	…
統計項目のありえない場合	・
比率が微小（0.05未満）の場合	0.0
減少をあらわす場合	▲又は△

注 本書に掲載の数値は速報値のため、今後公表される数値と相違する場合があります。また、数値は四捨五入のため、総数と内訳の合計が一致しない場合もあります。

# 1 東京都保健医療情報センター運営状況

(平成21年9月分)

## a. 保健医療情報センター取扱い実績

(単位：件数)

総数	保健医療 福祉相談 (b)	夜間休日 案内	夜間休日 連絡通報 受理業務 (c)	聴覚障害 者FAX サービス	音声自動 応答によ る医療機 関案内	精神科救急 医療情報 センター (d)	外国語対応相談	
							医療情報 サービス	救急通訳 サービス
20,647	5,673	9,976	465	(22)	2,654	1,210	630	39

注.( )内は、再掲です。

## b. 保健医療福祉相談内容

(単位：件数)

総数	医療機関 案内	医療費 生活費	制度案内	病気の 不安	施設案内	医療機関 苦情	都政	その他
6,584	4,379	26	54	1,156	175	41	39	714

注. 1件の相談で、複数の相談内容がある場合は、それぞれ該当の相談に計上してあります。

## c. 夜間休日連絡通報受理業務内容

(単位：件数)

総数	精神科 救急診療 受理	精神保健 相談	感染症 発生届	食中毒 発生届	動物関係 の届け・ 相談	健康関係 の相談	その他
465	166	43	74	21	61	5	95

## d. 精神科救急医療情報センター取扱い実績

(単位：件数)

総数	救急医療 相談	初期救急	二次救急	身体 合併症
1,210	1,149	8	46	7

## e. インターネットアクセス件数

(単位：件数)

総数	ホームペ ージアクセ ス件数	携帯サイ トアクセ ス件数
125,508	104,706	20,802

資料：医療政策部医療政策課 (a. b. c. e)、障害者施策推進部精神保健・医療課 (d)

## 2 小児慢性疾患等医療券交付

(平成21年9月分)

種 類	総 数	(内 訳)			(参 考) 却下・取下げ
		新規承認	継続承認	再交付	
小 児 慢 性 疾 患	881	114	711	56	18
悪 性 新 生 物	110	14	85	11	-
慢 性 腎 疾 患	79	12	63	4	2
ぜ ん そ く	12	3	9	-	1
慢 性 心 疾 患	209	27	171	11	3
内 分 泌 疾 患	234	26	196	12	3
膠 原 病	34	8	25	1	2
糖 尿 病	47	6	33	8	-
先 天 性 代 謝 異 常	41	5	34	2	-
慢 性 血 液 疾 患	31	6	22	3	5
神 経 ・ 筋 疾 患	51	4	44	3	2
慢 性 消 化 器 疾 患	33	3	29	1	-
妊 娠 高 血 圧 症 候 群 等	-	-	-	-	-
養 育 医 療	59	53	-	6	1
療 育 給 付	-	-	-	-	-
育 成 医 療	65	35	25	5	6
肢 体 不 自 由	19	12	5	2	3
視 覚 障 害	3	-	3	-	-
聴 覚 ・ 平 衡 機 能 障 害	2	1	1	-	1
音 声 ・ 言 語 機 能 障 害	21	7	13	1	-
心 臓 障 害	14	10	3	1	1
腎 臓 障 害	-	-	-	-	-
小 腸 障 害	-	-	-	-	-
そ の 他 の 内 臓 障 害	6	5	-	1	1
免 疫 機 能 障 害	-	-	-	-	-

- 注 1. 小児慢性疾患は、特別区及び市町村分である。  
 2. 妊娠高血圧症候群等、養育医療、療育給付及び育成医療は、市町村分である。  
 3. 却下・取下げは申請に対するものである。  
 4. 平成19年4月統計データから妊娠中毒症の事業名が妊娠高血圧症候群等に変更された。

資料：少子社会対策部子ども家庭支援課

### 3 自立支援医療費（精神通院）

（平成21年9月分）

区分	総数	被用者保険		国民健康保険			後期高齢者 医療制度	生活 保護法	その他
		本人	家族	一般	退職本人	退職家族			
申請	11,880	1,770	1,863	5,254	84	81	257	2,567	4
合格	11,875	1,768	1,862	5,253	84	81	256	2,567	4
承認	11,875	1,768	1,862	5,253	84	81	256	2,567	4

資料：障害者施策推進部精神保健・医療課

### 4 精神保健福祉センター実績

（中部総合精神保健福祉センター：中部  
多摩総合精神保健福祉センター：多摩  
精神保健福祉センター：下谷

（平成21年9月分）

## a 関係機関に対する

技術指導・援助活動件数（単位：件数）

区分	総数	内 訳		
		来所	出張	電話・ 文書
<b>総数</b>	<b>731</b>	<b>27</b>	<b>183</b>	<b>521</b>
中部	保健所	1	10	26
	区市町村	1	15	43
	その他	7	26	55
多摩	保健所	3	28	73
	区市町村	8	32	64
	その他	3	36	50
下谷	保健所	1	9	97
	区市町村	-	11	39
	その他	3	16	74

## b 高齢者精神保健医療相談

（単位：件数）

区分	技術援助(a表の再掲)			個別援助		
	来所	出張	電話・ 文書	来所	訪問	電話・ 文書
<b>総数</b>	<b>7</b>	<b>40</b>	<b>132</b>	<b>1</b>	<b>15</b>	<b>2</b>
中部	7	15	50	-	5	-
多摩	-	15	52	-	6	-
下谷	-	10	30	1	4	2

## c 協力組織育成件数（単位：件数）

区分	総数	来所	出張	電話・ 文書	
					<b>総数</b>
中部	共同作業所等	10	-	2	8
	協力事業所	2	-	-	2
	地域組織等	10	-	6	4
	その他	21	1	15	5
多摩	共同作業所等	11	1	4	6
	協力事業所	2	-	-	2
	地域組織等	3	1	-	2
	その他	101	2	37	62
下谷	共同作業所等	13	-	1	12
	協力事業所	25	-	-	25
	地域組織等	-	-	-	-
	その他	51	-	5	46

## d 広報普及件数（単位：件数）

区分	総数	ビデオ パネル	見学 案内	講演 会	情報提供				
					総数	ホーム ページ	資料 配布	その他	
<b>総数</b>	<b>23</b>	<b>10</b>	<b>10</b>	<b>3</b>	<b>76</b>	<b>-</b>	<b>57</b>	<b>19</b>	
中部	実人員	362	-	265	97	76	-	57	19
	貸出数	-	30	-	-	-	-	-	-
多摩	実人員	9	6	3	-	28	-	11	17
	貸出数	136	18	136	-	-	-	-	-
多摩	実人員	6	2	4	-	36	-	34	2
	貸出数	126	5	126	-	-	-	-	-
下谷	実人員	8	2	3	3	12	-	12	-
	貸出数	100	7	3	97	-	-	-	-

## e 精神保健福祉相談

(単位：件数)

区 分		個 別 相 談				心の電話相談
		総 数	電話・文書	面 接	訪 問	
総 数		2,666	154	240	8	2,264
中 部	アルコール物	59	10	17	-	32
	薬思春期者	25	6	11	-	8
	高齢者	50	8	24	-	18
	その他精神一般	7	-	-	-	7
		691	19	18	-	654
多 摩	アルコール物	47	8	15	-	24
	薬思春期者	50	8	19	-	23
	高齢者	88	12	29	-	47
	その他精神一般	8	-	-	-	8
		758	22	39	-	697
下 谷	アルコール物	56	12	22	-	22
	薬思春期者	24	2	7	-	15
	高齢者	44	19	8	-	17
	その他精神一般	30	3	2	6	19
		729	25	29	2	673

## f 通所訓練（精神科デイケア）利用者状況

(単位：人／回)

区 分	在籍状況（実）				利用状況（延）				延利用者総数	訓練日数	一日当たり利用者数	通所訓練部門での相談			
	前月末現在数	本月入所者数	本月退所者数	本月末現在数	プログラム利用者数	試験参加者数	就労援助利用者数	その他利用者数				電話・文書	面接	訪問	
総 数	181	19	14	186	1,181	263	-	323	1,767	-	119	484	713	6	
中 部	作業訓練	53	6	7	52	443	240	-	126	809	15	54	82	146	-
	デイ・ケア	40	5	5	40	162	-	-	144	306	15	20	163	324	-
多 摩	作業訓練	-	-	-	-	-	-	-	-	-	-	-	72	91	2
	デイ・ケア	72	5	2	75	471	-	-	29	500	15	33	105	122	4
下 谷	作業訓練	-	-	-	-	-	-	-	-	-	-	-	-	-	-
	デイ・ケア	16	3	-	19	105	23	-	24	152	14	11	62	30	-

## g 入所訓練（病室、生活訓練施設）利用者状況

(単位：人／回)

区 分	在籍状況（実）				退所後利用		試験泊・体験泊		延利用者総数	訓練日数	一日当たり利用者数	入所訓練部門での相談		
	前月末現在数	本月入所者数	本月退所者数	本月末現在数	実人員数	延利用者数	実人員数	延利用者数				電話・文書	面接	訪問
総 数	83	30	25	88	6	41	3	7	2,624	-	87	2,391	4,661	181
中 部	病 室	15	7	4	18	-	-	-	535	30	18	431	2,291	34
	ホステル	24	10	7	27	-	-	3	766	30	26	781	885	20
多 摩	病 室	17	2	-	19	-	-	-	533	30	18	43	425	10
	ホステル	27	11	14	24	6	41	-	790	30	26	1,136	1,060	117

## h 研修実施状況（単位：人／回）

区分	回 数	実人員	延人員
総数	3	115	191
中部	-	-	-
多摩	3	115	191
下谷	-	-	-

注：平成18年4月分より、d表の区分の表示内容を変更しました。

資料：障害者施策推進部精神保健・医療課

## 5

## 難病医療費等助成対象者（2-1）（国の対象疾病分）

（平成21年9月分）

疾 病 名	8 月 末		認 定		資 格 喪 失		9 月 末		
	一般(内重症)	老人(内重症)	一般	老人	一般	老人	一般(内重症)	老人(内重症)	合計(内重症)
<b>総 計</b>	<b>58,734 (14,860)</b>	<b>30,084 (12,402)</b>	<b>24,281</b>	<b>9,647</b>	<b>23,762</b>	<b>9,267</b>	<b>59,253 (15,025)</b>	<b>30,464 (12,588)</b>	<b>89,717 27,613</b>
ベ ー チ ョ ッ ト 病	1,335 ( 19)	250 ( 11)	718	128	716	126	1,337 ( 21)	252 ( 11)	1,589 ( 32)
多 発 性 硬 化 症	1,297 ( 102)	84 ( 23)	647	40	636	40	1,308 ( 103)	84 ( 23)	1,392 ( 126)
重 症 筋 無 力 症	1,114 ( 10)	536 ( 10)	577	243	570	238	1,121 ( 10)	541 ( 10)	1,662 ( 20)
全 身 性 エ リ テ マ ト ー デ ス	5,046 ( 104)	475 ( 12)	2,855	221	2,826	219	5,075 ( 104)	477 ( 13)	5,552 ( 117)
ス モ ー ン	24 ( 24)	134 ( 134)	2	15	2	15	24 ( 24)	134 ( 134)	158 ( 158)
再 生 不 良 性 貧 血	520 ( 12)	241 ( 8)	251	93	247	93	524 ( 13)	241 ( 7)	765 ( 20)
サ ル コ イ ド ー シ ス	941 ( 12)	410 ( 7)	488	208	476	207	953 ( 12)	411 ( 7)	1,364 ( 19)
筋 萎 縮 性 側 索 硬 化 症	439 ( 176)	339 ( 144)	166	134	163	132	442 ( 185)	341 ( 147)	783 ( 332)
汎 発 生 強 皮 症	1,415 ( 14)	662 ( 7)	689	325	671	321	1,433 ( 14)	666 ( 7)	2,099 ( 21)
皮 膚 筋 炎 ・ 多 発 性 筋 炎	1,097 ( 13)	402 ( 9)	544	185	533	182	1,108 ( 13)	405 ( 9)	1,513 ( 22)
特 発 性 血 小 板 減 少 性 紫 斑 病	1,362 ( 4)	537 ( 2)	596	220	583	210	1,375 ( 4)	547 ( 3)	1,922 ( 7)
結 節 性 動 脈 周 囲 炎	339 ( 19)	292 ( 20)	147	129	145	124	341 ( 18)	297 ( 21)	638 ( 39)
潰 瘍 性 大 腸 炎	9,734 ( 10)	840 ( 3)	5,201	398	5,078	385	9,857 ( 11)	853 ( 3)	10,710 ( 14)
高 安 病	377 ( 8)	104 ( -)	178	47	177	47	378 ( 7)	104 ( 1)	482 ( 8)
ビ ュ ル ガ ー 病	362 ( 5)	129 ( 4)	148	45	149	45	361 ( 6)	129 ( 4)	490 ( 10)
天 疱 瘡	295 ( 3)	128 ( -)	143	42	143	39	295 ( 3)	131 ( -)	426 ( 3)
脊 髄 小 脳 変 性 症	1,129 ( 166)	838 ( 138)	518	386	521	375	1,126 ( 167)	849 ( 138)	1,975 ( 305)
ク ロ ー ン 病	2,672 ( 22)	89 ( -)	1,545	49	1,515	49	2,702 ( 22)	89 ( -)	2,791 ( 22)
劇 症 肝 炎	12 ( 12)	- ( -)	2	-	4	-	10 ( 10)	- ( -)	10 ( 10)
悪 性 関 節 リ ウ マ チ	282 ( 27)	221 ( 20)	126	92	127	89	281 ( 26)	224 ( 20)	505 ( 46)
パ ー キ ン ソ ン 病	2,337 ( 156)	6,987 ( 806)	965	3,056	943	2,935	2,359 ( 161)	7,108 ( 838)	9,467 ( 999)
ア ミ ロ イ ド ー シ ス	63 ( 10)	37 ( 4)	28	21	26	16	65 ( 10)	42 ( 6)	107 ( 16)
後 縦 靱 帯 骨 化 症	978 ( 54)	1,114 ( 82)	480	584	464	571	994 ( 54)	1,127 ( 87)	2,121 ( 141)
ハ ン チ ン ト ン 病	45 ( 11)	12 ( 3)	18	5	16	6	47 ( 12)	11 ( 3)	58 ( 15)
モ ヤ モ ヤ 病 (ウイリス動脈輪閉塞症)	858 ( 44)	57 ( 2)	440	31	435	31	863 ( 45)	57 ( 2)	920 ( 47)
ウ ェ ゲ ナ ー 肉 芽 腫 症	118 ( 7)	41 ( 3)	54	18	51	18	121 ( 7)	41 ( 3)	162 ( 10)
特 発 性 拡 張 型 心 筋 症	974 ( 70)	287 ( 15)	476	143	469	138	981 ( 72)	292 ( 15)	1,273 ( 87)
多 系 統 萎 縮 症	500 ( 91)	473 ( 108)	210	199	206	193	504 ( 94)	479 ( 113)	983 ( 207)
表 皮 水 疱 症	25 ( 1)	1 ( -)	14	-	14	-	25 ( 1)	1 ( -)	26 ( 1)
膿 疱 性 乾 癬	90 ( 2)	40 ( 1)	44	15	43	15	91 ( 2)	40 ( 1)	131 ( 3)
広 範 脊 柱 管 狭 窄 症	128 ( 15)	229 ( 27)	48	91	48	89	128 ( 15)	231 ( 27)	359 ( 42)
原 発 性 胆 汁 性 肝 硬 変	1,093 ( 4)	632 ( 3)	632	370	630	362	1,095 ( 6)	640 ( 4)	1,735 ( 10)
重 症 急 性 膵 炎	56 ( 56)	20 ( 20)	4	9	15	4	45 ( 45)	25 ( 25)	70 ( 70)
特 発 性 大 腿 骨 頭 壊 死 症	699 ( 14)	129 ( 3)	309	49	304	47	704 ( 8)	131 ( 3)	835 ( 11)
混 合 性 結 合 組 織 病	685 ( 1)	94 ( -)	387	52	383	52	689 ( 1)	94 ( -)	783 ( 1)
原 発 性 免 疫 不 全 症 候 群	138 ( 7)	- ( -)	72	2	72	2	138 ( 7)	- ( -)	138 ( 7)
特 発 性 間 質 性 肺 炎	201 ( 17)	342 ( 22)	73	130	70	121	204 ( 17)	351 ( 22)	555 ( 39)
網 膜 色 素 変 性 症	1,470 ( 140)	785 ( 91)	760	391	740	385	1,490 ( 149)	791 ( 93)	2,281 ( 242)
プ リ オ ン 病	20 ( 20)	19 ( 19)	8	6	8	4	20 ( 20)	21 ( 21)	41 ( 41)
原 発 性 肺 高 血 圧 症	90 ( 16)	16 ( 2)	55	10	54	9	91 ( 17)	17 ( 2)	108 ( 19)
神 経 線 維 腫 症	288 ( 9)	26 ( 3)	140	5	137	5	291 ( 9)	26 ( 3)	317 ( 12)
亜 急 性 硬 化 性 全 脳 炎	3 ( 3)	- ( -)	1	-	1	-	3 ( 3)	- ( -)	3 ( 3)
パ ッ ド ・ キ ア リ 症 候 群	14 ( 1)	1 ( -)	8	1	8	1	14 ( 1)	1 ( -)	15 ( 1)
特 発 性 慢 性 肺 血 栓 塞 栓 症	63 ( 5)	35 ( 3)	33	21	33	21	63 ( 5)	35 ( 3)	98 ( 8)
ライソゾーム病(ファブリー病含む)	59 ( 13)	2 ( -)	35	1	34	1	60 ( 13)	2 ( -)	62 ( 13)
副 腎 白 質 ジ ス ト ロ フ ィ ー	12 ( 5)	2 ( 1)	3	-	3	-	12 ( 5)	2 ( 1)	14 ( 6)
<b>国 の 対 象 疾 病 小 計</b>	<b>40,799 ( 1,534)</b>	<b>18,092 ( 1,770)</b>	<b>20,838</b>	<b>8,210</b>	<b>20,489</b>	<b>7,962</b>	<b>41,148 ( 1,552)</b>	<b>18,340 ( 1,830)</b>	<b>59,488 ( 3,382)</b>
先 天 性 血 液 凝 固 因 子 欠 乏 症 等	530 ( 530)	23 ( 23)	3	-	-	-	533 ( 533)	23 ( 23)	556 ( 556)
<b>国 の 対 象 疾 病 計</b>	<b>41,329 ( 2,064)</b>	<b>18,115 ( 1,793)</b>	<b>20,841</b>	<b>8,210</b>	<b>20,489</b>	<b>7,962</b>	<b>41,681 ( 2,085)</b>	<b>18,363 ( 1,853)</b>	<b>60,044 ( 3,938)</b>

## 5

## 難病医療費等助成対象者（2-2）（東京都の対象疾病分）

（平成21年9月分）

疾 病 名	8 月 末		認 定		資 格 喪 失		9 月 末		
	一般(内重症)	老人(内重症)	一般	老人	一般	老人	一般(内重症)	老人(内重症)	合計(内重症)
慢 性 肝 炎	- ( - )	- ( - )	-	-	-	-	- ( - )	- ( - )	- ( - )
肝 硬 変・ヘパトーム	- ( - )	- ( - )	-	-	-	-	- ( - )	- ( - )	- ( - )
進 行 性 筋ジストロフィー	259 ( 113)	26 ( 9)	120	11	115	11	264 ( 116)	26 ( 9)	290 ( 125)
脊 髄 性 筋 萎 縮 症	63 ( 40)	9 ( 2)	27	2	27	2	63 ( 40)	9 ( 2)	72 ( 42)
ウ ィ ル ソ ン 病	109 ( 1)	- ( - )	51	-	51	-	109 ( 1)	- ( - )	109 ( 1)
脊 髄 空 洞 症	140 ( 15)	23 ( 4)	39	5	37	4	142 ( 14)	24 ( 5)	166 ( 19)
悪 性 高 血 圧	3 ( 1)	- ( - )	-	-	-	-	3 ( 1)	- ( - )	3 ( 1)
慢性炎症性脱髄性多発神経炎	289 ( 20)	92 ( 9)	140	39	140	38	289 ( 19)	93 ( 9)	382 ( 28)
骨 髄 線 維 症	35 ( 2)	19 ( - )	11	6	11	7	35 ( 2)	18 ( - )	53 ( 2)
ネ フ ロ ー ゼ 症 候 群	968 ( 12)	166 ( 5)	514	74	516	74	966 ( 5)	166 ( 5)	1,132 ( 10)
母 斑 症	127 ( 7)	3 ( - )	68	-	66	-	129 ( 8)	3 ( - )	132 ( 8)
シ ョ ー グ レ ン 症 候 群	724 ( 4)	397 ( - )	359	186	360	185	723 ( 3)	398 ( - )	1,121 ( 3)
多 発 性 嚢 胞 腎	297 ( 203)	74 ( 61)	92	26	90	25	299 ( 209)	75 ( 64)	374 ( 273)
特 発 性 門 脈 圧 亢 進 症	88 ( 2)	28 ( - )	45	14	45	14	88 ( 2)	28 ( - )	116 ( 2)
原 発 性 硬 化 性 胆 管 炎	57 ( - )	13 ( - )	38	7	36	7	59 ( - )	13 ( - )	72 ( - )
肝 内 結 石 症	22 ( - )	5 ( - )	11	2	10	2	23 ( - )	5 ( - )	28 ( - )
ミ オ ト ニ ー 症 候 群	301 ( 37)	15 ( 5)	166	8	163	9	304 ( 40)	14 ( 4)	318 ( 44)
特 発 性 好 酸 球 増 多 症 候 群	35 ( - )	7 ( 1)	20	6	20	6	35 ( - )	7 ( 1)	42 ( 1)
ア レ ル ギ ー 性 肉 芽 腫 性 血 管 炎	132 ( 2)	57 ( 1)	60	32	59	31	133 ( 2)	58 ( 1)	191 ( 3)
強 直 性 脊 椎 炎	244 ( 6)	64 ( 1)	111	26	108	24	247 ( 6)	66 ( 1)	313 ( 7)
び ま ん 性 汎 細 気 管 支 炎	107 ( 2)	67 ( 2)	53	34	51	31	109 ( 2)	70 ( 2)	179 ( 4)
ミ ト コ ン ド リ ア 脳 筋 症	110 ( 20)	17 ( 2)	58	6	57	6	111 ( 21)	17 ( 2)	128 ( 23)
遺 伝 性 ニ ュ ー ロ パ チ ー	101 ( 18)	21 ( 2)	43	11	42	11	102 ( 18)	21 ( 2)	123 ( 20)
特 発 性 肥 大 型 心 筋 症 ( 拡 張 相 )	12 ( 1)	6 ( 1)	6	1	5	2	13 ( 1)	5 ( 1)	18 ( 2)
遺 伝 性 Q T 延 長 症 候 群	37 ( 1)	- ( - )	27	-	27	-	37 ( 1)	- ( - )	37 ( 1)
先 天 性 ミ オ パ チ ー	40 ( 13)	3 ( - )	24	1	23	1	41 ( 15)	3 ( - )	44 ( 15)
成 人 ス テ ィ ル 病	246 ( - )	35 ( - )	130	16	128	16	248 ( - )	35 ( - )	283 ( - )
網 膜 脈 絡 膜 萎 縮 症	27 ( 5)	74 ( 12)	7	23	7	23	27 ( 5)	74 ( 12)	101 ( 17)
自 己 免 疫 性 肝 炎	561 ( - )	256 ( - )	259	102	256	100	564 ( - )	258 ( - )	822 ( - )
<b>東京都の対象疾病 小計</b>	<b>5,134 ( 525)</b>	<b>1,477 ( 117)</b>	<b>2,479</b>	<b>638</b>	<b>2,450</b>	<b>629</b>	<b>5,163 ( 531)</b>	<b>1,486 ( 120)</b>	<b>6,649 ( 651)</b>
人工透析を必要とする腎不全	12,271 ( 12,271)	10,492 ( 10,492)	961	799	823	676	12,409 ( 12,409)	10,615 ( 10,615)	23,024 ( 23,024)
<b>東京都の対象疾病 計</b>	<b>17,405 ( 12,796)</b>	<b>11,969 ( 10,609)</b>	<b>3,440</b>	<b>1,437</b>	<b>3,273</b>	<b>1,305</b>	<b>17,572 ( 12,940)</b>	<b>12,101 ( 10,735)</b>	<b>29,673 ( 23,675)</b>

注1. 認定は更新認定を含む。

2. 「慢性肝炎」、「肝硬変・ヘパトーム」については、平成14年9月30日をもって廃止。また、住民税非課税世帯に対する経過措置についても、平成17年9月30日をもって終了した。

3. 平成17年10月1日より「脊髄空洞症」を追加する。

当月	89,717人	当月重症度	27,613人
前月	88,818人	前月重症度	27,262人
当月-前月=	899人増	対認定患者比	30.78%
対前月比	1.01%		
前年同月	85,277人		
対前年同月比	5.21%増		

資料：保健政策部疾病対策課



## 6 エイズ相談件数・抗体検査者数

(平成21年9月分)

区 分	電話相談数	来所(来院) 相談者数	受診者数	抗体等検査者数		
				計	男	女
総 数	3,156	3,425	942	2,056	1,268	788
保 健 所	676	2,029	-	1,335	801	534
東 京 都	174	388	-	362	248	114
特 別 区	476	1,426	-	827	467	360
八 王 子 市	26	215	-	146	86	60
都 立 病 院	-	-	942	19	15	4
エ イ ズ 対 策 係	2,480	1,396	-	702	452	250

資料：健康安全部感染症対策課

## 7

## 感染症発生動向調査全数把握対象疾患届出患者数

(平成21年 第36～39週)

病 名	東 京 都		全 国	
	第36～39週	平成21年累計	第36～39週	平成21年累計
一類感染症				
エボラ出血熱	-	-	-	-
クリミア・コンゴ出血熱	-	-	-	-
痘 疹	-	-	-	-
南米出血熱	-	-	-	-
ペルーブルグ病	-	-	-	-
ラッサ	-	-	-	-
二類感染症				
急性灰白髄炎	-	-	-	-
結核	284	3,085	965	19,382
ジフテリ	-	-	-	-
重症急性呼吸器症候群	-	-	-	-
鳥インフルエンザ(H5N1)	-	-	-	-
三類感染症				
コレラ	-	2	-	8
細菌性赤痢	4	34	12	127
腸管出血性大腸菌感染症	59	256	462	2,915
腸チフス	-	10	1	23
パラチフス	1	8	1	16
四類感染症				
E型肝炎	-	6	1	38
ウエストナイル熱	-	-	-	-
A型肝炎	5	16	6	96
エキノコックス症	-	1	-	17
黄熱	-	-	-	-
オウムムスク出血熱	-	1	-	15
オムスク出血熱	-	-	-	-
回帰熱	-	-	-	-
キヤサヌル森林熱	-	-	-	-
Q熱	-	1	-	2
狂犬病	-	-	-	-
コクシジオリデス症	-	1	-	2
コクシジオリデス症	-	-	-	-
腎症候性出血熱	-	-	-	-
西部ウマ脳炎	-	-	-	-
ダニ媒介脳炎	-	-	-	-
炭疽	-	-	-	-
つが虫	-	2	1	109
デング熱	6	22	6	58
東部ウマ脳炎	-	-	-	-
鳥インフルエンザ(H5N1を除く)	-	-	-	-
ニパウイルス感染症	-	-	-	-
日本紅斑熱	-	-	10	62
日本脳炎	-	-	-	-
発しんチフス	-	-	-	-
ハンタウイルス肺症候群	-	-	-	-
Bウイルス	-	-	-	-
鼻疽	-	-	-	-
ブルセラ	-	-	-	1

病 名	東 京 都		全 国	
	第 36 ～ 39 週	平成 21 年累計	第 36 ～ 39 週	平成 21 年累計
四類感染症(続き)				
ベネズエラウマ脳炎	-	-	-	-
ヘンドラウイルス感染症	-	-	-	-
ボツリヌス症	-	-	-	-
マラリア	2	20	1	47
野兔病	-	-	-	-
ライム病	-	1	-	5
リッサウイルス感染症	-	-	-	-
リフトバレー熱	-	-	-	-
類鼻疽	-	-	-	-
レジオネラ症	5	43	25	501
レプトスピラ症	-	-	1	12
ロッキー山紅斑熱	-	-	-	-
五類感染症				
アメーバ赤痢	11	104	22	586
ウイルス性肝炎(A型・E型を除く)	2	28	3	167
急性性脳炎	2	19	19	187
クリプトスポリジウム症	-	1	-	12
クロイツフェルト・ヤコブ病	-	12	3	93
劇症型溶血性レンサ球菌感染症	-	9	4	87
後天性免疫不全症候群	28	366	33	1,076
ジアルジア症	1	19	2	56
骨髄炎菌性脳膜炎	-	1	-	9
先天性風しん症候群	-	-	1	1
梅毒	11	152	20	524
破傷風	1	5	9	86
バンコマイシン耐性黄色ブドウ球菌感染症	-	-	-	-
バンコマイシン耐性腸球菌感染症	-	10	3	73
風しん	2	14	2	130
麻疹	7	94	33	641
新型インフルエンザ等感染症				
新 型 イ ン フ ル エ ン ザ	-	*1,187	-	**5,038

- 注 1. 医師から直接都内の保健所長に届け出された患者数です。  
 2. 医師から追加して届出があった場合、数値を遡及して修正することがあります。  
 3. \*2009年4月28日に指定されたものです。  
 2009年4月28日から7月23日の期間は全数届出。  
 2009年7月24日から8月24日の期間は集団発生事例に関連した届出。  
 4. \*\*全国集計は7月24日6:00現在の国内発生累計値(検査対象者を含まない)です。

資料：感染症情報センター(健康安全研究センター)

## 8

## 健康安全研究センター検査業務実績

(平成21年9月分)

種 類	検 査 数	本 所	支 所
総 数	18,717	16,035	2,682
微 生 物 検 査	12,084	11,397	687
食品・腸内細菌検査	3,949	3,262	687
病原細菌検査	2,145	2,145	-
ウイルス検査	5,990	5,990	-
食 品 化 学 検 査	3,971	1,976	1,995
食品成分検査	250	250	-
食品添加物検査	477	477	-
残留物質検査	1,249	1,249	-
食品化学検査	1,995	-	1,995
医 薬 品 検 査	1,103	1,103	-
医薬品検査	324	324	-
微量分析検査	779	779	-
環 境 保 健 検 査	1,559	1,559	-
環境衛生検査	33	33	-
水 質 検 査	1,526	1,526	-
生体影響検査	-	-	-

注 平成19年4月分より、報告の項目を変更しました。

資料：健康安全研究センター

## 9

## 性感染症検査実績

(平成21年9月分)

	梅毒血清反応検査			クラミジア抗体検査			淋菌検査	
	検査数 (STS)	検査数 (TPHA)	陽性数	検査数	陽性数 (IgA)	陽性数 (IgG)	検査数 (PCR・LCR)	陽性数
総数	338	187	1	381	33	83	186	-
男	205	114	-	228	16	37	115	-
女	133	73	1	153	17	46	71	-

資料：健康安全部感染症対策課

## 10

## 大気汚染健康障害者医療費助成被認定者

(平成21年9月分)

疾病名	患者数	年齢階層別					
		0～17歳	0～19歳	20～39歳	40～59歳	60～74歳	75歳以上
総数	70,738	31,301	33,385	10,613	12,863	10,039	3,838
8月 新規認定	1,530	185	201	464	456	307	102
9月 新規認定	978	892	962	9	5	2	-
8月 新規喪失	1,385	1,323	1,339	18	14	9	5
9月 新規喪失	71,861	31,055	33,209	11,068	13,310	10,339	3,935
慢性気管支炎	5	5	5	-	-	-	-
8月 新規認定	-	-	-	-	-	-	-
9月 新規認定	-	-	-	-	-	-	-
8月 新規喪失	-	-	-	-	-	-	-
9月 新規喪失	5	5	5	-	-	-	-
気管支ぜん息	70,726	31,289	33,373	10,613	12,863	10,039	3,838
8月 新規認定	1,530	185	201	464	456	307	102
9月 新規認定	978	892	962	9	5	2	-
8月 新規喪失	1,383	1,321	1,337	18	14	9	5
9月 新規喪失	71,851	31,045	33,199	11,068	13,310	10,339	3,935
8月 新規認定	7	7	7	-	-	-	-
9月 新規認定	-	-	-	-	-	-	-
8月 新規喪失	-	2	2	-	-	-	-
9月 新規喪失	5	5	5	-	-	-	-
肺気腫	-	-	-	-	-	-	-
8月 新規認定	-	-	-	-	-	-	-
9月 新規認定	-	-	-	-	-	-	-
8月 新規喪失	-	-	-	-	-	-	-
9月 新規喪失	-	-	-	-	-	-	-

注 大気汚染健康障害者医療費助成制度対象年齢拡大に伴い、20年5月分から年齢階層を変更しました。  
資料：健康安全部環境保健課

## 11

## 食中毒発生状況

(平成21年9月分)

	平成21年	1月	2月	3月	4月	5月	6月	7月	8月	9月	10月	11月	12月	平成21年	平成20年
	累計													累計	同期累計
件数	8	7	5	7	11	12	9	6	13					78	78
患者数	224	222	50	89	128	130	47	87	100					1,077	882

資料：健康安全部食品監視課

## 12

## 健康安全研究センターによる監視指導状況

## 有害食品等の監視指導状況

監視指導状況

(平成21年9月分)

	立入軒数	収去軒数	収去品目数	検査件数	違反件数
収去検査	3,870	99	567	4,367	3
表示検査	3,870	-	-	37,550	24

理化学検査及び細菌検査

(平成21年9月分)

区分 食品分類	理化学		細菌		総計	輸入食品の再掲		収去検査 で発見さ れた違反 品目数
	検体数	輸入 (再掲)	検体数	輸入 (再掲)		検体数	品目数	
合計	2,645	996	1,722	535	4,367	1,531	149	3
魚介類	250	170	394	146	644	316	18	-
無加熱摂取冷凍食品	10	10	70	70	80	80	5	-
加熱後摂取凍結前未加熱冷凍食品	-	-	-	-	-	-	-	-
加熱後摂取凍結前加熱冷凍食品	6	-	5	-	11	-	-	-
生食用冷凍鮮魚介類	4	4	26	26	30	30	2	-
魚介加工品	182	48	154	42	336	90	3	-
肉・卵類及びその加工品	14	10	62	-	76	10	10	-
牛乳・加工乳・その他の乳	386	-	14	-	400	-	-	-
乳製品	32	-	16	-	48	-	-	-
乳類加工品	-	-	2	-	2	-	-	-
アイスクリーム類・氷菓	-	-	-	-	-	-	-	-
穀類及びその加工品	165	44	14	-	179	44	8	1
野菜類・果物及びその加工品	1,057	593	252	49	1,309	642	61	1
菓子類	370	59	203	17	573	76	4	1
清涼飲料水	15	-	31	25	46	25	5	-
酒類	-	-	-	-	-	-	-	-
氷雪	-	-	-	-	-	-	-	-
水	-	-	-	-	-	-	-	-
調味料	27	27	154	154	181	181	22	-
そうざい類及びその半製品	29	14	46	6	75	20	1	-
その他の食品	59	-	279	-	338	-	-	-
化学的合成品及びその製剤	9	-	-	-	9	-	-	-
その他の添加物	-	-	-	-	-	-	-	-
器具及び容器包装	5	-	-	-	5	-	-	-
おもちゃ	25	17	-	-	25	17	10	-

資料：健康安全研究センター広域監視部

### 1 3 食肉衛生検査所とちく検査頭数

(平成21年9月分)

区 分	総 数	牛	こ 牛	馬	豚	め ん 羊	山 羊
とちく検査頭数	22,582	6,998	-	-	15,579	-	5
処 分 頭 数	15,525	5,264	-	-	10,261	-	-
禁 止	-	-	-	-	-	-	-
全 部 廃 棄	15	2	-	-	13	-	-
一 部 廃 棄	15,510	5,262	-	-	10,248	-	-

資料：健康安全部食品監視課

### 1 4 市場衛生検査所業務

## a. 監視指導等

(平成21年9月分)

対象業態数	監 視 指 導 件 数	衛 生 教 育		食中毒関連 調 査 件 数	苦 情 処 理 件 数	表 示 違 反 件 数
		回 数	人 数			
2,786	12,941	14	430	2	73	73

## b. 品目別の検査及び処理

(平成21年9月分)

品 目	検 査 検 体 数			検査項目	行政処分	措 置
	総 数	適	不 適			
総 数	321	319	2	4,100	-	58
魚 介 類	125	123	2	882	-	8
魚介類加工品	30	30	-	582	-	3
乳 肉 製 品	12	12	-	91	-	-
青 果 物	38	38	-	1,225	-	12
そ の 他	116	116	-	1,320	-	35

資料：健康安全部食品監視課

## 15

## 検案・解剖件数、死因別（監察医務院分）

## a. 検案・解剖件数

（平成21年9月分）

	総数	男	女	不詳
検 案 件 数	884	589	295	-
解 剖 件 数	192	141	51	-
（行政処置数）	-	-	-	-
（当院司法処置数）	-	-	-	-
当院以外の司法解剖	23	14	9	-

## b. 検案・解剖件数、死因別

（平成21年8月分）

死 因	総数	男	女	不詳	死 因	総数	男	女	不詳
総 数	928	608	320	-	その他不詳の外因死	210	141	69	-
病 死	573	371	202	-	自 殺	146	104	42	-
感染症及び寄生虫症	6	5	1	-	中 毒	13	8	5	-
結 核	3	2	1	-	縊 死	88	69	19	-
そ の 他	3	3	-	-	溺 死	3	1	2	-
新 生 物	30	23	7	-	飛 び 降 り	24	14	10	-
内 分 泌・代 謝・	18	16	2	-	鋭 器	5	4	1	-
免疫疾患					交 通 機 関	9	5	4	-
神経系・感覚器系の	11	3	8	-	そ の 他	4	3	1	-
疾患					他 殺	-	-	-	-
循環器系の疾患	388	242	146	-	そ の 他 及 び 不 詳	64	37	27	-
心 疾 患	300	185	115	-	不 詳 の 死	60	42	18	-
脳 血 管 障 害	64	44	20	-					
その他の循環器	24	13	11	-					
系疾患									
呼 吸 器 系 疾 患	43	30	13	-					
消 化 器 系 疾 患	50	44	6	-					
そ の 他	27	8	19	-					
不 慮 の 外 因 死	85	54	31	-					
交 通 事 故	21	11	10	-					
転 倒・転 落	26	18	8	-					
溺 水	5	5	-	-					
煙・火災・火焰に	7	3	4	-					
よる死									
窒 息	16	10	6	-					
中 毒	5	3	2	-					
そ の 他	5	4	1	-					

検案数 928 解剖数 199（行政処置数 199 司法処置数 - ）

当院以外の司法解剖件数 16

資料：監察医務院



(平成21年9月分)

施設名	入院等				外来	
	前月末 在籍数	入院等	退院等	月末 在籍数	当月患者 延数	当月患者 延数
<b>肢体不自由児施設</b>	<b>296</b>	<b>89</b>	<b>80</b>	<b>305</b>	<b>4,050</b>	<b>7,388</b>
北療育医療センター	94	87	79	102	2,231	3,793
入院	32	67	65	34	1,115	・
入園	19	16	13	22	688	・
通園	43	4	1	46	428	・
城南分園	74	2	-	76	741	898
通園	49	2	-	51	467	・
通所	25	-	-	25	274	・
城北分園	61	-	1	60	555	914
通園	36	-	-	36	312	・
通所	25	-	1	24	243	・
多摩療育園	67	-	-	67	523	1,783
通園	67	-	-	67	523	・
<b>重症心身障害児施設</b>	<b>660</b>	<b>189</b>	<b>197</b>	<b>652</b>	<b>16,703</b>	<b>5,509</b>
府中療育センター	285	80	80	285	7,803	455
入院	7	17	16	8	142	・
入所	245	63	64	244	7,319	・
通所	33	-	-	33	342	・
北療育医療センター	64	11	12	63	1,479	・
入所	37	11	12	36	1,136	・
通所	27	-	-	27	343	・
東大和療育センター	144	47	56	135	3,573	2,358
入院	3	10	11	2	74	・
入所	106	37	45	98	3,142	・
通所	35	-	-	35	357	・
よつぎ療育園	25	-	-	25	234	787
通所	25	-	-	25	234	・
東部療育センター	142	51	49	144	3,614	1,909
入院	1	12	12	1	74	・
入所	99	39	37	101	3,120	・
通所	42	-	-	42	420	・

注 平成18年4月分より、東部療育センター（平成17年12月開所）分を計上しています。

平成20年4月分より、北療育医療センター 重心施設 通所（平成20年4月開所）分を計上しています。

資料：障害者施策推進部居住支援課

## 17

## B型・C型ウイルス肝炎入院医療費助成対象者

(平成21年9月分)

疾病名	8月末		認定		資格喪失		9月末		
	一般	老人	一般	老人	一般	老人	一般	老人	合計
総数	231	53	34	8	55	9	210	52	262
B型ウイルス肝炎	89	2	11	-	22	1	78	1	79
C型ウイルス肝炎	142	51	23	8	33	8	132	51	183

注 平成14年10月1日より助成開始

☆当月 262人

☆前月 284人

☆当月－前月 ▲22人増

資料：保健政策部疾病対策課

## B型・C型ウイルス肝炎インターフェロン治療医療費助成対象者

(平成21年9月分)

疾病名	8月末		認定		資格喪失		9月末		
	一般	老人	一般	老人	一般	老人	一般	老人	合計
総数	1,984	245	211	22	200	25	1,995	242	2,237
B型ウイルス肝炎	81	1	9	-	10	-	80	1	81
C型ウイルス肝炎	1,903	244	202	22	190	25	1,915	241	2,156

注 平成19年10月1日より助成開始

☆当月 2,237人

☆前月 2,229人

☆当月－前月 8人増

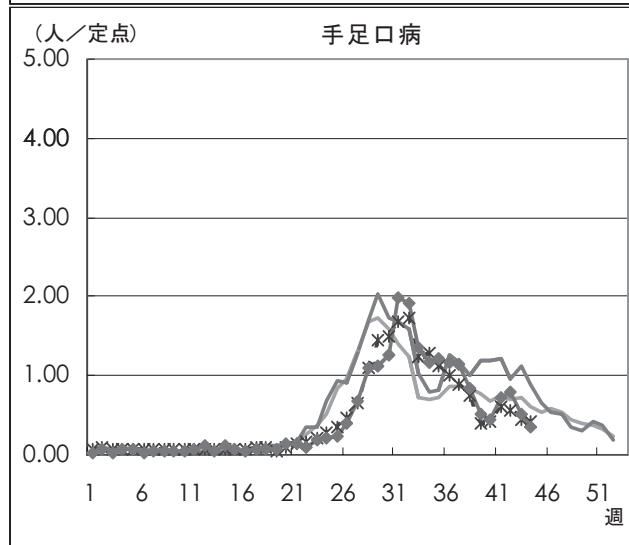
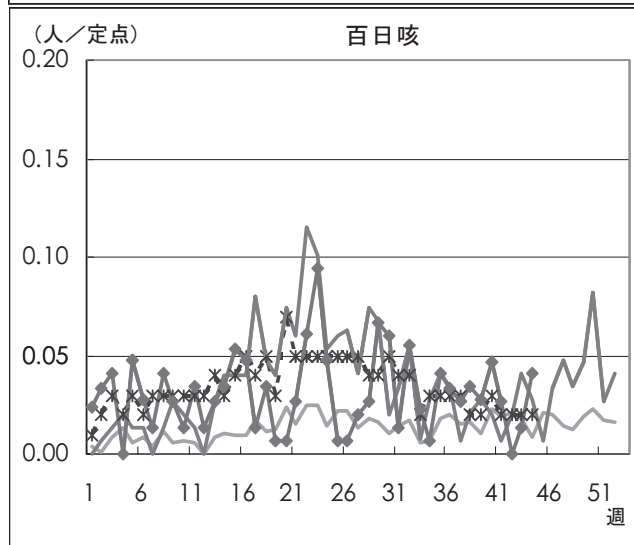
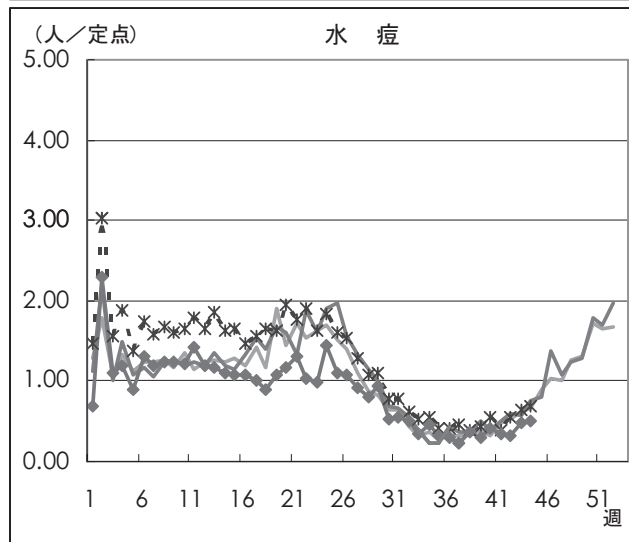
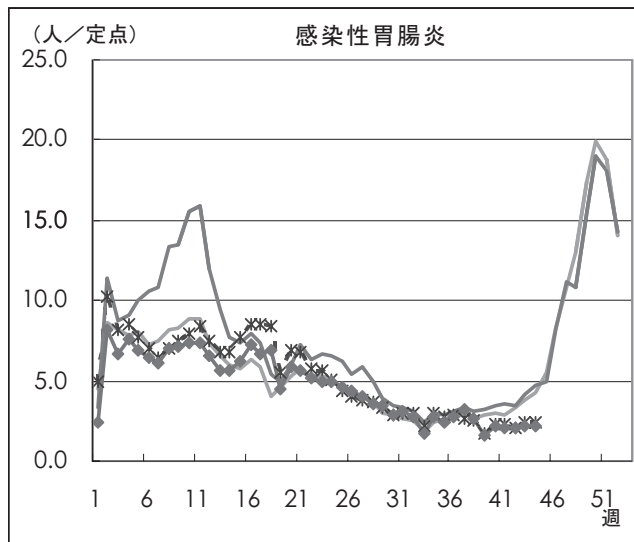
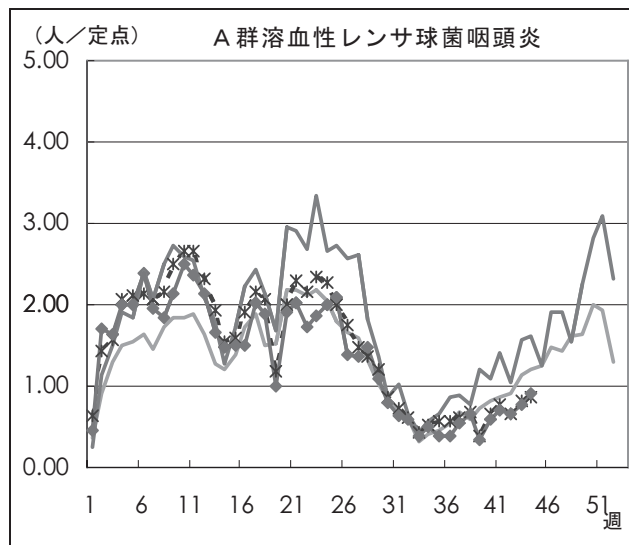
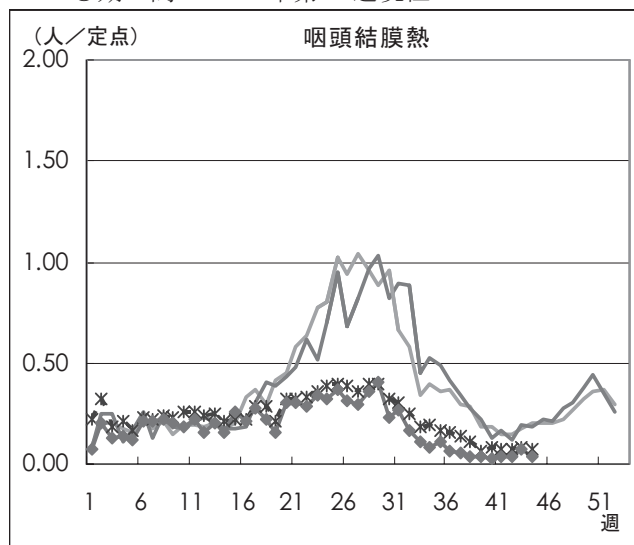
資料：保健政策部疾病対策課

# 感染症発生動向調査

週別定点あたり患者報告数推移

○定点数：全協力医療機関 150定点(小児科)

○期 間：2009年第44週現在



資料：東京都健康安全研究センター（感染症情報センター）

月報 福祉行政・衛生行政統計 平成21年9月号

平成21年11月27日発行

登録番号 (20) 490

編集・発行 東京都福祉保健局総務部総務課

東京都新宿区西新宿二丁目8番1号

電話番号 03 (5320) 4033 (ダイヤル)

印刷 東京都大田福祉工場

東京都大田区大森西二丁目22番26号

電話番号 03 (3762) 7611