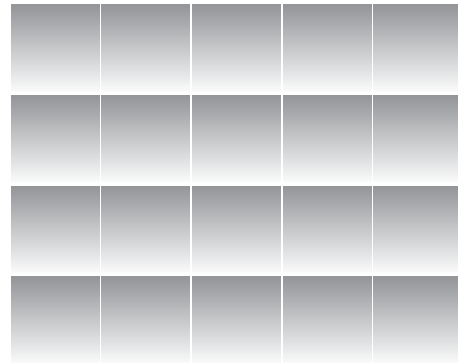


衛生行政統計 編



表章記号の規約

計数のない場合	—
計数不明又は計数を表章する事が不適当な場合	…
統計項目のありえない場合	・
比率が微小（0.05未満）の場合	0.0
減少をあらわす場合	▲又は△

注 本書に掲載の数値は速報値のため、今後公表される数値と相違する場合があります。また、数値は四捨五入のため、総数と内訳の合計が一致しない場合もあります。

1 東京都保健医療情報センター運営状況

(平成21年8月分)

a. 保健医療情報センター取扱い実績

(単位：件数)

総数	保健医療 福祉相談 (b)	夜間休日 案内	夜間休日 連絡通報 受理業務 (c)	聴覚障害 者FAX サービス	音声自動 応答によ る医療機 関案内	精神科救急 医療情報 センター (d)	外国語対応相談	
							医療情報 サービス	救急通訳 サービス
19,184	6,655	8,147	511	(9)	2,137	1,108	580	46

注.()内は、再掲です。

b. 保健医療福祉相談内容

(単位：件数)

総数	医療機関 案内	医療費 生活費	制度案内	病気の 不安	施設案内	医療機関 苦情	都政	その他
7,691	5,266	23	76	1,208	229	30	28	831

注. 1件の相談で、複数の相談内容がある場合は、それぞれ該当の相談に計上してあります。

c. 夜間休日連絡通報受理業務内容

(単位：件数)

総数	精神科 救急診療 受理	精神保健 相談	感染症 発生届	食中毒 発生届	動物関係 の届け・ 相談	健康関係 の相談	その他
511	152	43	120	10	55	3	128

d. 精神科救急医療情報センター取扱い実績

(単位：件数)

総数	救急医療 相談	初期救急	二次救急	身体 合併症
1,108	1,063	6	32	7

e. インターネットアクセス件数

(単位：件数)

総数	ホームペ ージアクセ ス件数	携帯サイ トアクセ ス件数
107,638	88,357	19,281

資料：医療政策部医療政策課 (a. b. c. e)、障害者施策推進部精神保健・医療課 (d)

2

小児慢性疾患等医療券交付

(平成21年8月分)

種 類	総 数	(内 訳)			(参 考) 却下・取下げ
		新規承認	継続承認	再交付	
小 児 慢 性 疾 患	615	95	483	37	13
悪 性 新 生 物	59	13	40	6	4
慢 性 腎 疾 患	54	6	46	2	2
ぜ ん そ く	5	1	3	1	-
慢 性 心 疾 患	155	29	117	9	2
内 分 泌 疾 患	183	27	147	9	2
膠 原 病	14	2	10	2	1
糖 尿 病	26	6	18	2	-
先 天 性 代 謝 異 常	36	3	30	3	-
慢 性 血 液 疾 患	18	3	15	-	1
神 経 ・ 筋 疾 患	44	3	40	1	-
慢 性 消 化 器 疾 患	21	2	17	2	1
妊 娠 高 血 圧 症 等	4	4	-	-	1
養 育 医 療	60	59	-	1	-
療 育 給 付	-	-	-	-	-
育 成 医 療	75	35	35	5	7
肢 体 不 自 由	23	11	12	-	1
視 覚 障 害	4	3	1	-	-
聴 覚 ・ 平 衡 機 能 障 害	3	1	1	1	-
音 声 ・ 言 語 機 能 障 害	21	5	15	1	1
心 臓 障 害	16	9	5	2	4
腎 臓 障 害	-	-	-	-	-
小 腸 障 害	-	-	-	-	-
そ の 他 の 内 臓 障 害	8	6	1	1	1
免 疫 機 能 障 害	-	-	-	-	-

- 注 1. 小児慢性疾患は、特別区及び市町村分である。
 2. 妊娠高血圧症候群等、養育医療、療育給付及び育成医療は、市町村分である。
 3. 却下・取下げは申請に対するものである。
 4. 平成19年4月統計データから妊娠中毒症の事業名が妊娠高血圧症候群等に変更された。

資料：少子社会対策部子ども家庭支援課

3 自立支援医療費（精神通院）

（平成21年8月分）

区分	総数	被用者保険		国民健康保険			後期高齢者 医療制度	生活 保護法	その他
		本人	家族	一般	退職本人	退職家族			
申請	10,423	1,417	1,666	4,699	68	80	214	2,278	1
合格	10,420	1,417	1,664	4,699	68	80	214	2,277	1
承認	10,420	1,417	1,664	4,699	68	80	214	2,277	1

資料：障害者施策推進部精神保健・医療課

4 精神保健福祉センター実績

（中部総合精神保健福祉センター：中部
多摩総合精神保健福祉センター：多摩
精神保健福祉センター：下谷

（平成21年8月分）

a 関係機関に対する

技術指導・援助活動件数（単位：件数）

区分	総数	内 訳		
		来所	出張	電話・ 文書
総数	855	24	218	613
中部	保健所	1	26	49
	区市町村	4	15	62
	その他	6	29	68
多摩	保健所	2	23	55
	区市町村	4	41	94
	その他	-	19	85
下谷	保健所	2	22	42
	区市町村	1	7	73
	その他	4	36	85

b 高齢者精神保健医療相談

（単位：件数）

区分	技術援助(a表の再掲)			個別援助		
	来所	出張	電話・ 文書	来所	訪問	電話・ 文書
総数	5	37	225	-	20	3
中部	5	12	61	-	5	3
多摩	-	21	103	-	10	-
下谷	-	4	61	-	5	-

c 協力組織育成件数（単位：件数）

区分	総数	来所	出張	電話・ 文書	
					総数
中部	共同作業所等	24	1	18	5
	協力事業所	2	1	-	1
	地域組織等 その他	11	1	10	-
多摩	共同作業所等	12	-	4	8
	協力事業所	-	-	-	-
	地域組織等 その他	2	-	2	-
下谷	共同作業所等	21	-	2	19
	協力事業所	-	-	-	-
	地域組織等 その他	2	-	-	2
		52	-	8	44

d 広報普及件数（単位：件数）

区分	総数	ビデオ パネル	見学 案内	講演 会	情報提供				
					総数	ホーム ページ	資料 配布	その他	
総数	22	6	8	8	662	-	647	15	
中部	実人員	513	-	279	234	662	-	647	15
	貸出数	-	19	-	-				
多摩	実人員	9	1	4	4	37	-	23	14
	貸出数	5	5	-	-				
下谷	実人員	6	3	3	-	604	-	604	-
	貸出数	88	-	88	-				
下谷	実人員	7	2	1	4	21	-	20	1
	貸出数	147	-	3	144				
		2	2	-	-				

e 精神保健福祉相談

(単位：件数)

区 分	個 別 相 談				心の電話相談	
	総 数	電話・文書	面 接	訪 問		
総 数	2,957	281	251	43	2,382	
中 部	アルコール物	44	18	8	-	18
	薬思春期者	20	-	10	-	10
	高齢者	45	12	19	-	14
	その他精神一般	9	-	-	-	9
		742	21	15	-	706
多 摩	アルコール物	44	2	14	-	28
	薬思春期者	38	11	14	-	13
	高齢者	82	7	41	-	34
	その他精神一般	12	-	-	-	12
		785	24	49	1	711
下 谷	アルコール物	49	9	17	-	23
	薬思春期者	66	11	22	-	33
	高齢者	35	3	3	7	22
	その他精神一般	135	51	-	4	80
		851	112	39	31	669

f 通所訓練(精神科デイケア)利用者状況

(単位：人/回)

区 分	在籍状況(実)				利用状況(延)				延利用者総数	訓練日数	一日当たり利用者数	通所訓練部門での相談				
	前月末現在数	本月入所者数	本月退所者数	本月末現在数	プログラム利用者数	試験参加者数	就労援助利用者数	その他利用者数				電話・文書	面接	訪問		
総 数	182	22	23	181	1,198	261	4	318	1,781	-	106	527	667	5		
中 部	作業訓練	-	54	8	9	53	481	233	4	128	846	17	50	74	145	-
	デイ・ケア	-	43	4	7	40	186	-	-	141	327	17	19	224	234	-
多 摩	作業訓練	-	-	-	-	-	-	-	-	-	-	-	-	72	114	-
	デイ・ケア	-	69	9	6	72	449	-	-	22	471	17	28	91	132	5
下 谷	作業訓練	-	-	-	-	-	-	-	-	-	-	-	-	-	-	-
	デイ・ケア	-	16	1	1	16	82	28	-	27	137	16	9	66	42	-

g 入所訓練(病室、生活訓練施設)利用者状況

(単位：人/回)

区 分	在籍状況(実)				退所後利用		試験泊・体験泊		延利用者総数	訓練日数	一日当たり利用者数	入所訓練部門での相談			
	前月末現在数	本月入所者数	本月退所者数	本月末現在数	実人員数	延利用者数	実人員数	延利用者数				電話・文書	面接	訪問	
総 数	92	24	33	83	6	45	1	3	2,793	-	90	2,515	4,663	164	
中 部	病 室	-	20	1	6	15	-	-	-	560	31	18	407	2,026	20
	ホステル	-	26	10	12	24	2	10	1	3	784	31	25	818	1,032
多 摩	病 室	-	18	3	4	17	-	-	-	541	31	18	105	557	14
	ホステル	-	28	10	11	27	4	35	-	908	31	29	1,185	1,048	109

h 研修実施状況(単位：人/回)

区分	回 数	実人員	延人員
総数	5	297	401
中部	-	-	-
多摩	5	297	401
下谷	-	-	-

注：平成18年4月分より、d表の区分の表示内容を変更しました。

資料：障害者施策推進部精神保健・医療課

5

難病医療費等助成対象者（2-1）（国の対象疾病分）

（平成21年8月分）

疾 病 名	7 月 末		認 定		資 格 喪 失		8 月 末		
	一般(内重症)	老人(内重症)	一般	老人	一般	老人	一般(内重症)	老人(内重症)	合計(内重症)
総 計	58,191 (14,794)	29,688 (12,256)	20,190	13,626	19,647	13,230	58,734 (14,860)	30,084 (12,402)	88,818 (27,262)
ベ ー チ ョ ッ ト 病	1,322 (18)	249 (11)	364	108	351	107	1,335 (19)	250 (11)	1,585 (30)
多 発 性 硬 化 症	1,275 (101)	84 (23)	500	45	478	45	1,297 (102)	84 (23)	1,381 (125)
重 症 筋 無 力 症	1,106 (10)	534 (11)	367	258	359	256	1,114 (10)	536 (10)	1,650 (20)
全 身 性 エ リ テ マ ト ー デ ス	5,005 (104)	467 (12)	1,633	243	1,592	235	5,046 (104)	475 (12)	5,521 (116)
ス モ ー ン	24 (24)	134 (134)	12	56	12	56	24 (24)	134 (134)	158 (158)
再 生 不 良 性 貧 血	517 (12)	240 (9)	190	115	187	114	520 (12)	241 (8)	761 (20)
サ ル コ イ ド ー シ ス	928 (12)	405 (7)	259	170	246	165	941 (12)	410 (7)	1,351 (19)
筋 萎 縮 性 側 索 硬 化 症	433 (178)	337 (141)	187	168	181	166	439 (176)	339 (144)	778 (320)
汎 発 生 強 皮 症	1,398 (13)	648 (7)	548	314	531	300	1,415 (14)	662 (7)	2,077 (21)
皮 膚 筋 炎 ・ 多 発 性 筋 炎	1,090 (13)	399 (9)	412	199	405	196	1,097 (13)	402 (9)	1,499 (22)
特 発 性 血 小 板 減 少 性 紫 斑 病	1,354 (4)	532 (2)	418	243	410	238	1,362 (4)	537 (2)	1,899 (6)
結 節 性 動 脈 周 囲 炎	336 (19)	281 (20)	139	141	136	130	339 (19)	292 (20)	631 (39)
潰 瘍 性 大 腸 炎	9,589 (10)	829 (4)	2,612	428	2,467	417	9,734 (10)	840 (3)	10,574 (13)
高 安 病	373 (8)	103 (-)	133	53	129	52	377 (8)	104 (-)	481 (8)
ビ ュ ル ガ ー 病	362 (5)	127 (4)	146	73	146	71	362 (5)	129 (4)	491 (9)
天 疱 瘡	291 (3)	125 (-)	115	74	111	71	295 (3)	128 (-)	423 (3)
脊 髄 小 脳 変 性 症	1,120 (167)	820 (135)	473	405	464	387	1,129 (166)	838 (138)	1,967 (304)
ク ロ ー ン 病	2,655 (22)	88 (-)	571	38	554	37	2,672 (22)	89 (-)	2,761 (22)
劇 症 肝 炎	9 (9)	- (-)	3	1	-	1	12 (12)	- (-)	12 (12)
悪 性 関 節 リ ウ マ チ	279 (27)	221 (20)	123	117	120	117	282 (27)	221 (20)	503 (47)
パ ー キ ン ソ ン 病	2,318 (156)	6,893 (802)	1,043	3,257	1,024	3,163	2,337 (156)	6,987 (806)	9,324 (962)
ア ミ ロ イ ド ー シ ス	65 (10)	37 (4)	23	20	25	20	63 (10)	37 (4)	100 (14)
後 縦 靱 帯 骨 化 症	959 (54)	1,102 (79)	258	411	239	399	978 (54)	1,114 (82)	2,092 (136)
ハ ン チ ン ト ン 病	46 (11)	12 (3)	22	4	23	4	45 (11)	12 (3)	57 (14)
モ ヤ モ ヤ 病 (ウィリス動脈輪閉塞症)	846 (43)	56 (2)	266	27	254	26	858 (44)	57 (2)	915 (46)
ウ ェ ゲ ナ ー 肉 芽 腫 症	117 (7)	40 (3)	50	17	49	16	118 (7)	41 (3)	159 (10)
特 発 性 拡 張 型 心 筋 症	966 (69)	285 (14)	319	131	311	129	974 (70)	287 (15)	1,261 (85)
多 系 統 萎 縮 症	499 (91)	466 (108)	233	223	232	216	500 (91)	473 (108)	973 (199)
表 皮 水 疱 症	25 (1)	1 (-)	6	1	6	1	25 (1)	1 (-)	26 (1)
膿 疱 性 乾 癬	89 (2)	40 (1)	24	24	23	24	90 (2)	40 (1)	130 (3)
広 範 脊 柱 管 狭 窄 症	129 (15)	225 (28)	52	122	53	118	128 (15)	229 (27)	357 (42)
原 発 性 胆 汁 性 肝 硬 変	1,089 (4)	629 (3)	315	267	311	264	1,093 (4)	632 (3)	1,725 (7)
重 症 急 性 膵 炎	52 (52)	21 (21)	14	6	10	7	56 (56)	20 (20)	76 (76)
特 発 性 大 腿 骨 頭 壊 死 症	679 (14)	125 (3)	184	49	164	45	699 (14)	129 (3)	828 (17)
混 合 性 結 合 組 織 病	686 (1)	93 (-)	242	45	243	44	685 (1)	94 (-)	779 (1)
原 発 性 免 疫 不 全 症 候 群	136 (6)	- (-)	41	-	39	-	138 (7)	- (-)	138 (7)
特 発 性 間 質 性 肺 炎	194 (15)	322 (21)	83	144	76	124	201 (17)	342 (22)	543 (39)
網 膜 色 素 変 性 症	1,447 (138)	781 (90)	456	337	433	333	1,470 (140)	785 (91)	2,255 (231)
プ リ オ ン 病	19 (19)	20 (20)	7	5	6	6	20 (20)	19 (19)	39 (39)
原 発 性 肺 高 血 圧 症	88 (16)	16 (2)	30	5	28	5	90 (16)	16 (2)	106 (18)
神 経 線 維 腫 症	286 (8)	25 (3)	99	21	97	20	288 (9)	26 (3)	314 (12)
亜 急 性 硬 化 性 全 脳 炎	3 (3)	- (-)	2	-	2	-	3 (3)	- (-)	3 (3)
パ ッ ド ・ キ ア リ 症 候 群	14 (1)	1 (-)	4	-	4	-	14 (1)	1 (-)	15 (1)
特 発 性 慢 性 肺 血 栓 塞 栓 症	62 (5)	35 (3)	21	14	20	14	63 (5)	35 (3)	98 (8)
ライソゾーム病(ファブリー病含む。)	59 (13)	2 (-)	19	1	19	1	59 (13)	2 (-)	61 (13)
副 腎 白 質 ジ ス ト ロ フ ィ ー	12 (5)	2 (1)	8	2	8	2	12 (5)	2 (1)	14 (6)
国 の 対 象 疾 病 小 計	40,351 (1,518)	17,852 (1,760)	13,026	8,382	12,578	8,142	40,799 (1,534)	18,092 (1,770)	58,891 (3,304)
先 天 性 血 液 凝 固 因 子 欠 乏 症 等	528 (528)	23 (23)	2	-	-	-	530 (530)	23 (23)	553 (553)
国 の 対 象 疾 病 計	40,879 (2,046)	17,875 (1,783)	13,028	8,382	12,578	8,142	41,329 (2,064)	18,115 (1,793)	59,444 (3,857)

5

難病医療費等助成対象者（２－２）（東京都の対象疾病分）

（平成21年8月分）

疾 病 名	7 月 末		認 定		資 格 喪 失		8 月 末		
	一般(内重症)	老人(内重症)	一般	老人	一般	老人	一般(内重症)	老人(内重症)	合計(内重症)
慢 性 肝 炎	- (-)	- (-)	-	-	-	-	- (-)	- (-)	- (-)
肝 硬 変・ヘパトーム	- (-)	- (-)	-	-	-	-	- (-)	- (-)	- (-)
進 行 性 筋ジストロフィー	256 (110)	26 (9)	108	9	105	9	259 (113)	26 (9)	285 (122)
脊 髄 性 筋 萎 縮 症	62 (39)	9 (2)	33	4	32	4	63 (40)	9 (2)	72 (42)
ウ ィ ル ソ ン 病	108 (1)	- (-)	30	-	29	-	109 (1)	- (-)	109 (1)
脊 髄 空 洞 症	140 (15)	22 (4)	30	15	30	14	140 (15)	23 (4)	163 (19)
悪 性 高 血 圧	3 (1)	- (-)	-	-	-	-	3 (1)	- (-)	3 (1)
慢性炎症性脱髄性多発神経炎	281 (20)	91 (9)	118	53	110	52	289 (20)	92 (9)	381 (29)
骨 髄 線 維 症	34 (2)	19 (-)	20	9	19	9	35 (2)	19 (-)	54 (2)
ネ フ ロ ー ゼ 症 候 群	956 (12)	165 (5)	216	60	204	59	968 (12)	166 (5)	1,134 (17)
母 斑 症	127 (7)	3 (-)	42	3	42	3	127 (7)	3 (-)	130 (7)
シ ョ ー グ レ ン 症 候 群	725 (3)	392 (-)	269	204	270	199	724 (4)	397 (-)	1,121 (4)
多 発 性 嚢 胞 腎	289 (199)	72 (61)	189	65	181	63	297 (203)	74 (61)	371 (264)
特 発 性 門 脈 圧 亢 進 症	88 (2)	28 (-)	26	13	26	13	88 (2)	28 (-)	116 (2)
原 発 性 硬 化 性 胆 管 炎	57 (-)	13 (-)	16	7	16	7	57 (-)	13 (-)	70 (-)
肝 内 結 石 症	22 (-)	5 (-)	7	3	7	3	22 (-)	5 (-)	27 (-)
ミ オ ト ニ ー 症 候 群	298 (37)	15 (5)	90	5	87	5	301 (37)	15 (5)	316 (42)
特 発 性 好 酸 球 増 多 症 候 群	35 (-)	7 (1)	13	1	13	1	35 (-)	7 (1)	42 (1)
ア レ ル ギ ー 性 肉 芽 腫 性 血 管 炎	127 (2)	55 (1)	61	22	56	20	132 (2)	57 (1)	189 (3)
強 直 性 脊 椎 炎	241 (6)	64 (1)	84	32	81	32	244 (6)	64 (1)	308 (7)
び ま ん 性 汎 細 気 管 支 炎	108 (2)	63 (2)	40	33	41	29	107 (2)	67 (2)	174 (4)
ミ ト コ ン ド リ ア 脳 筋 症	109 (19)	17 (2)	35	8	34	8	110 (20)	17 (2)	127 (22)
遺 伝 性 ニ ュ ー ロ パ チ ー	100 (18)	21 (2)	42	11	41	11	101 (18)	21 (2)	122 (20)
特 発 性 肥 大 型 心 筋 症 (拡 張 相)	12 (1)	6 (1)	5	5	5	5	12 (1)	6 (1)	18 (2)
遺 伝 性 Q T 延 長 症 候 群	37 (1)	- (-)	2	1	2	1	37 (1)	- (-)	37 (1)
先 天 性 ミ オ パ チ ー	40 (13)	3 (-)	10	2	10	2	40 (13)	3 (-)	43 (13)
成 人 ス テ ィ ル 病	244 (-)	34 (-)	76	18	74	17	246 (-)	35 (-)	281 (-)
網 膜 脈 絡 膜 萎 縮 症	26 (5)	74 (12)	13	43	12	43	27 (5)	74 (12)	101 (17)
自 己 免 疫 性 肝 炎	554 (-)	253 (-)	246	151	239	148	561 (-)	256 (-)	817 (-)
東京都の対象疾病 小計	5,079 (515)	1,457 (117)	1,821	777	1,766	757	5,134 (525)	1,477 (117)	6,611 (642)
人工透析を必要とする腎不全	12,233 (12,233)	10,356 (10,356)	5,341	4,467	5,303	4,331	12,271 (12,271)	10,492 (10,492)	22,763 (22,763)
東京都の対象疾病 計	17,312 (12,748)	11,813 (10,473)	7,162	5,244	7,069	5,088	17,405 (12,796)	11,969 (10,609)	29,374 (23,405)

注1. 認定は更新認定を含む。

注2. 「慢性肝炎」、「肝硬変・ヘパトーム」については、平成14年9月30日をもって廃止。また、住民税非課税世帯に対する経過措置についても、平成17年9月30日をもって終了した。

注3. 平成17年10月1日より疾病の追加あり。

(1) 脊髄空洞症を追加

当月	88,818人	当月重症度	27,262人
前月	87,879人	前月重症度	27,050人
当月－前月＝	939人増	対認定患者比	30.69%
対前月比	1.07%		
前年同月	84,403人		
対前年同月比	5.23%増		

資料：保健政策部疾病対策課

6 エイズ相談件数・抗体検査者数

(平成21年8月分)

区 分	電話相談数	来所(来院) 相談者数	受診者数	抗体等検査者数		
				計	男	女
総 数	3,290	3,711	910	2,315	1,508	807
保 健 所	759	2,190	-	1,518	958	560
東 京 都	156	455	-	465	318	147
特 別 区	571	1,518	-	960	575	385
八 王 子 市	32	217	-	93	65	28
都 立 病 院	3	-	910	13	9	4
エイズ対策係	2,528	1,521	-	784	541	243

資料：健康安全部感染症対策課

(平成21年 第32～35週)

病名	東京都		全国	
	第32～35週	平成21年累計	第32～35週	平成21年累計
一類感染症				
エボラ出血熱	-	-	-	-
クリミア・コンゴ出血熱	-	-	-	-
痘	-	-	-	-
南米出血熱	-	-	-	-
ペルーブルグ病熱	-	-	-	-
ラッサ	-	-	-	-
二類感染症				
急性灰白髄炎	-	-	-	-
結核	268	2,717	1,053	17,583
ジフテリ	-	-	-	-
重症急性呼吸器症候群	-	-	-	-
鳥インフルエンザ(H5N1)	-	-	-	-
三類感染症				
コレラ	1	2	1	7
細菌性赤痢	8	30	13	115
腸管出血性大腸菌感染症	72	194	503	2,269
腸チフス	-	10	-	20
パラチフス	1	7	1	15
四類感染症				
E型肝炎	-	6	2	33
ウエストナイル熱	-	-	-	-
A型肝炎	1	11	2	87
エキノкокス	-	1	-	15
黄熱	-	-	-	-
オウムスク出血熱	-	1	-	15
オムスク出血熱	-	-	-	-
回帰熱	-	-	-	-
キヤサヌル森林熱	-	-	-	-
Q熱	-	1	-	2
狂犬病	-	-	-	-
コクシジオリデス症	-	1	-	2
コクシジオリデス症	-	-	-	-
腎症候性出血熱	-	-	-	-
西部ウマ脳炎	-	-	-	-
ダニ媒介脳炎	-	-	-	-
炭疽	-	-	-	-
つが虫	-	2	2	107
デング	4	15	10	47
東部ウマ脳炎	-	-	-	-
鳥インフルエンザ(H5N1を除く)	-	-	-	-
ニパウイルス感染症	-	-	-	-
日本紅斑熱	-	-	4	49
日本脳炎	-	-	-	-
発しんチフス	-	-	-	-
ハンタウイルス肺症候群	-	-	-	-
Bウイル	-	-	-	-
鼻疽	-	-	-	-
ブルセラ	-	-	-	1

病 名	東 京 都		全 国	
	第 32 ～ 35 週	平成 21 年累計	第 32 ～ 35 週	平成 21 年累計
四類感染症(続き)				
ベネズエラウマ脳炎	-	-	-	-
ヘンドラウイルス感染症	-	-	-	-
ボツリヌス症	-	-	-	-
マラリア	4	18	5	43
野兔病	-	-	-	-
ライム病	-	1	-	5
リッサウイルス感染症	-	-	-	-
リフトバレー熱	-	-	-	-
類鼻疽	-	-	-	-
レジオネラ症	8	38	38	462
レプトスピラ症	-	-	-	6
ロッキー山紅斑熱	-	-	-	-
五類感染症				
アメーバ赤痢	13	93	31	533
ウイルス性肝炎(A型・E型を除く)	1	26	6	151
急性性脳炎	3	17	11	156
クリプトスポリジウム症	-	1	-	12
クロイツフェルト・ヤコブ病	1	12	6	86
劇症型溶血性レンサ球菌感染症	-	9	3	80
後天性免疫不全症候群	36	339	51	989
ジアルジア症	1	18	2	53
骨髄炎菌性脳膜炎	-	1	-	9
先天性風しん症候群	-	-	-	-
梅毒	17	141	23	479
破傷風	1	4	3	69
バンコマイシン耐性黄色ブドウ球菌感染症	-	-	-	-
バンコマイシン耐性腸球菌感染症	2	10	7	67
風しん	3	11	8	126
麻疹	10	87	48	594
新型インフルエンザ等感染症				
新 型 イ ン フ ル エ ン ザ	715	*1,187	-	**5,038

- 注 1. 医師から直接都内の保健所長に届け出された患者数です。
2. 医師から追加して届出があった場合、数値を遡及して修正することがあります。
3. *2009年4月28日に指定されたものです。
2009年4月28日から7月23日の期間は全数届出。
2009年7月24日から8月24日の期間は集団発生事例に関連した届出。
4. **全国集計は7月24日6:00現在の国内発生累計値(検査対象者を含まない)です。

資料：感染症情報センター(健康安全研究センター)

8 健康安全研究センター検査業務実績

(平成21年8月分)

種 類	検 査 数	本 所	支 所
総 数	15,314	14,578	736
微 生 物 検 査	11,033	10,792	241
食品・腸内細菌検査	3,390	3,149	241
病原細菌検査	2,020	2,020	-
ウイルス検査	5,623	5,623	-
食 品 化 学 検 査	2,715	2,220	495
食品成分検査	365	365	-
食品添加物検査	1,468	1,468	-
残留物質検査	387	387	-
食品化学検査	495	-	495
医 薬 品 検 査	621	621	-
医薬品検査	227	227	-
微量分析検査	394	394	-
環 境 保 健 検 査	945	945	-
環境衛生検査	32	32	-
水質検査	913	913	-
生体影響検査	-	-	-

注 平成19年4月分より、報告の項目を変更しました。

資料：健康安全研究センター

9 性感染症検査実績

(平成21年8月分)

	梅毒血清反応検査			クラミジア抗体検査			淋菌検査	
	検査数 (STS)	検査数 (TPHA)	陽性数	検査数	陽性数 (IgA)	陽性数 (IgG)	検査数 (PCR・LCR)	陽性数
総数	899	527	9	945	115	212	375	2
男	545	310	7	572	64	121	225	1
女	354	217	2	373	51	91	15	1

資料：健康安全部感染症対策課

10

大気汚染健康障害者医療費助成被認定者

(平成21年8月分)

疾病名	患者数	年齢階層別					
		0～17歳	0～19歳	20～39歳	40～59歳	60～74歳	75歳以上
総数	69,516	31,427	33,453	10,169	12,391	9,766	3,737
7月 新更資	1,537	220	233	448	477	277	102
8月 新更資	686	625	677	6	3	-	-
7月 新更資	1,001	971	978	10	8	4	1
8月 新更資	70,738	31,301	33,385	10,613	12,863	10,039	3,838
慢性気管支炎	5	5	5	-	-	-	-
7月 新更資	-	-	-	-	-	-	-
8月 新更資	-	-	-	-	-	-	-
7月 新更資	-	-	-	-	-	-	-
8月 新更資	5	5	5	-	-	-	-
ぜん息性気管支炎	69,504	31,415	33,441	10,169	12,391	9,766	3,737
7月 新更資	1,537	220	233	448	477	277	102
8月 新更資	686	625	677	6	3	-	-
7月 新更資	1,001	971	978	10	8	4	1
8月 新更資	70,726	31,289	33,373	10,613	12,863	10,039	3,838
7月 新更資	7	7	7	-	-	-	-
8月 新更資	-	-	-	-	-	-	-
7月 新更資	-	-	-	-	-	-	-
8月 新更資	-	-	-	-	-	-	-
7月 新更資	-	-	-	-	-	-	-
8月 新更資	-	-	-	-	-	-	-
7月 新更資	-	-	-	-	-	-	-
8月 新更資	-	-	-	-	-	-	-
7月 新更資	-	-	-	-	-	-	-
8月 新更資	-	-	-	-	-	-	-

注1 大気汚染健康障害者医療費助成制度対象年齢拡大に伴い、20年5月分から年齢階層を変更しました。
資料：健康安全部環境保健課

11

食中毒発生状況

(平成21年8月分)

	平成21年	1月	2月	3月	4月	5月	6月	7月	8月	9月	10月	11月	12月	平成21年	平成20年
														累計	同期累計
件数	8	7	5	7	11	12	9	6						65	71
患者数	224	222	50	89	128	130	47	87						977	821

資料：健康安全部食品監視課

12 健康安全研究センターによる監視指導状況

有害食品等の監視指導状況

監視指導状況

(平成21年8月分)

	立入軒数	収去軒数	収去品目数	検査件数	違反件数
収去検査	3,130	68	400	2,227	-
表示検査	3,130	-	-	56,073	40

理化学検査及び細菌検査

(平成21年8月分)

区分 食品分類	理化学		細菌		総計	輸入食品の再掲		収去検査 で発見さ れた違反 品目数
	検体数	輸入 (再掲)	検体数	輸入 (再掲)		検体数	品目数	
合計	1,312	937	915	403	2,227	1,340	157	-
魚介類	-	-	182	4	182	4	4	-
無加熱摂取冷凍食品	-	-	-	-	-	-	-	-
加熱後摂取凍結前未加熱冷凍食品	216	216	40	40	256	256	18	-
加熱後摂取凍結前加熱冷凍食品	69	69	28	28	97	97	7	-
生食用冷凍鮮魚介類	-	-	-	-	-	-	-	-
魚介加工品	4	4	-	-	4	4	1	-
肉・卵類及びその加工品	-	-	-	-	-	-	-	-
牛乳・加工乳・その他の乳	10	-	4	-	14	-	-	-
乳製品	106	66	77	42	183	108	6	-
乳類加工品	12	12	3	3	15	15	1	-
アイスクリーム類・氷菓	25	-	20	-	45	-	-	-
穀類及びその加工品	-	-	-	-	-	-	-	-
野菜類・果物及びその加工品	383	293	263	61	646	354	43	-
菓子類	79	17	48	8	127	25	1	-
清涼飲料水	24	12	46	44	70	56	10	-
酒	-	-	-	-	-	-	-	-
氷	-	-	-	-	-	-	-	-
水	-	-	-	-	-	-	-	-
調味料	147	146	173	173	320	319	45	-
そうざい類及びその半製品	50	-	31	-	81	-	-	-
その他の食品	114	102	-	-	114	102	21	-
化学的合成品及びその製剤	3	-	-	-	3	-	-	-
その他の添加物	-	-	-	-	-	-	-	-
器具及び容器包装	70	-	-	-	70	-	-	-
おもちゃ	-	-	-	-	-	-	-	-

資料：健康安全研究センター広域監視部

13 食肉衛生検査所とちく検査頭数

(平成21年8月分)

区 分	総 数	牛	こ 牛	馬	豚	め ん 羊	山 羊
とちく検査頭数	20,959	6,866	-	-	14,089	-	4
処 分 頭 数	14,141	5,150	-	-	8,991	-	-
禁 止	1	-	-	-	1	-	-
全 部 廃 棄	15	4	-	-	11	-	-
一 部 廃 棄	14,125	5,146	-	-	8,979	-	-

資料：健康安全部食品監視課

14 市場衛生検査所業務

a. 監視指導等

(平成21年8月分)

対象業態数	監 視 指 導 件 数	衛 生 教 育		食中毒関連 調 査 件 数	苦 情 処 理 件 数	表 示 違 反 件 数
		回 数	人 数			
2,786	13,956	9	229	5	38	44

b. 品目別の検査及び処理

(平成21年8月分)

品 目	検 査 検 体 数			検査項目	行政処分	措 置
	総 数	適	不 適			
総 数	513	513	-	4,643	-	56
魚 介 類	236	236	-	876	-	7
魚介類加工品	20	20	-	140	-	2
乳 肉 製 品	26	26	-	60	-	-
青 果 物	57	57	-	1,768	-	29
そ の 他	174	174	-	1,799	-	18

資料：健康安全部食品監視課

15 検案・解剖件数、死因別（監察医務院分）

a. 検案・解剖件数

（平成21年8月分）

	総数	男	女	不詳
検 案 件 数	928	608	320	-
解 剖 件 数	199	141	58	-
（行政処置数）	-	-	-	-
（当院司法処置数）	-	-	-	-
当院以外の司法解剖	16	7	9	-

b. 検案・解剖件数、死因別

（平成21年7月分）

死 因	総数	男	女	不詳	死 因	総数	男	女	不詳
総 数	945	600	345	-	その他不詳の外因死	229	152	77	-
病 死	603	366	237	-	自 殺	145	92	53	-
感染症及び寄生虫症	3	3	-	-	中 毒	19	12	7	-
結 核	2	2	-	-	縊 死	86	56	30	-
そ の 他	1	1	-	-	溺 死	9	5	4	-
新 生 物	33	21	12	-	飛 び 降 り	19	11	8	-
内 分 泌・代 謝・	23	19	4	-	鋭 器	4	3	1	-
免疫疾患					交 通 機 関	6	4	2	-
神経系・感覚器系の	8	3	5	-	そ の 他	2	1	1	-
疾患					他 殺	-	-	-	-
循環器系の疾患	408	238	170	-	そ の 他 及 び 不 詳	84	60	24	-
心 疾 患	315	186	129	-	不 詳 の 死	61	48	13	-
脳 血 管 障 害	62	36	26	-					
その他の循環器	31	16	15	-					
系疾患									
呼 吸 器 系 疾 患	46	25	21	-					
消 化 器 系 疾 患	52	44	8	-					
そ の 他	30	13	17	-					
不 慮 の 外 因 死	52	34	18	-					
交 通 事 故	13	11	2	-					
転 倒・転 落	15	5	10	-					
溺 水	6	5	1	-					
煙・火災・火焰に	2	2	-	-					
よる死									
窒 息	8	3	5	-					
中 毒	3	3	-	-					
そ の 他	5	5	-	-					

検案数 945 解剖数 201（行政処置数 201 司法処置数 - ）

当院以外の司法解剖件数 25

資料：監察医務院

(平成21年8月分)

施設名	入院等				外来	
	前月末 在籍数	入院等	退院等	前月末 在籍数	当月患者 延数	当月患者 延数
肢体不自由児施設	302	91	97	296	3,683	7,389
北療育医療センター	102	89	97	94	2,224	3,800
入院	38	65	71	32	1,214	・
入園	21	24	26	19	721	・
通園	43	-	-	43	289	・
城南分園	74	-	-	74	570	888
通園	49	-	-	49	343	・
通所	25	-	-	25	227	・
城北分園	59	2	-	61	481	947
通園	34	2	-	36	271	・
通所	25	-	-	25	210	・
多摩療育園	67	-	-	67	408	1,754
通園	67	-	-	67	408	・
重症心身障害児施設	662	204	206	660	17,786	6,003
府中療育センター	283	85	83	285	8,028	398
入院	9	17	19	7	225	・
入所	241	68	64	245	7,480	・
通所	33	-	-	33	323	・
北療育医療センター	64	11	11	64	1,913	・
入所	37	11	11	37	1,555	・
通所	27	-	-	27	358	・
東大和療育センター	140	57	53	144	3,800	2,666
入院	1	13	11	3	84	・
入所	104	44	42	106	3,307	・
通所	35	-	-	35	409	・
よつぎ療育園	26	-	1	25	293	905
通所	26	-	1	25	293	・
東部療育センター	149	51	58	142	3,752	2,034
入院	1	6	6	1	45	・
入所	106	45	52	99	3,300	・
通所	42	-	-	42	407	・

注 平成18年4月分より、東部療育センター(平成17年12月開所)分を計上しています。

平成20年4月分より、北療育医療センター 重心施設 通所(平成20年4月開所)分を計上しています。

資料：障害者施策推進部居住支援課

17

B型・C型ウイルス肝炎入院医療費助成対象者

(平成21年8月分)

疾病名	7月末		認定		資格喪失		8月末		
	一般	老人	一般	老人	一般	老人	一般	老人	合計
総数	238	54	53	23	60	24	231	53	284
B型ウイルス肝炎	91	2	15	-	17	-	89	2	91
C型ウイルス肝炎	147	52	38	23	43	24	142	51	193

注 平成14年10月1日より助成開始

☆当月 284人

☆前月 292人

☆当月－前月 ▲8人増

資料：保健政策部疾病対策課

B型・C型ウイルス肝炎インターフェロン治療医療費助成対象者

(平成21年8月分)

疾病名	7月末		認定		資格喪失		8月末		
	一般	老人	一般	老人	一般	老人	一般	老人	合計
総数	2,039	250	171	23	226	28	1,984	245	2,229
B型ウイルス肝炎	83	1	7	-	9	-	81	1	82
C型ウイルス肝炎	1,956	249	164	23	217	28	1,903	244	2,147

注 平成19年10月1日より助成開始

☆当月 2,229人

☆前月 2,289人

☆当月－前月 ▲60人増

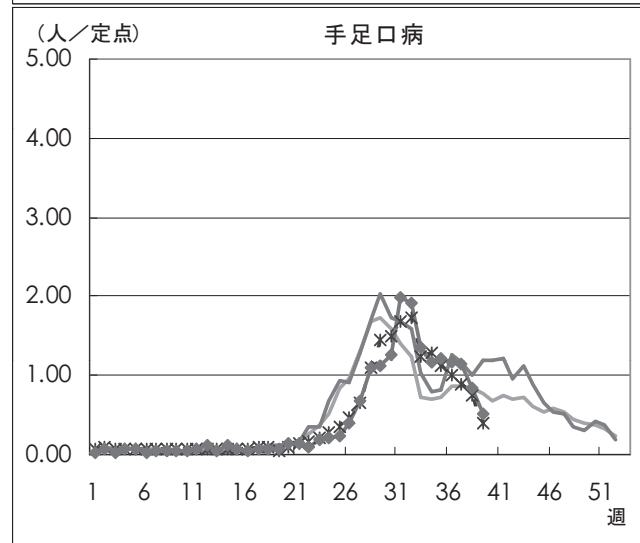
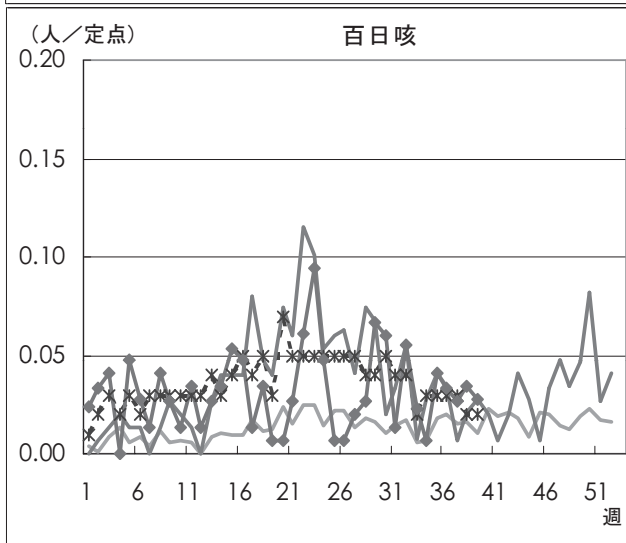
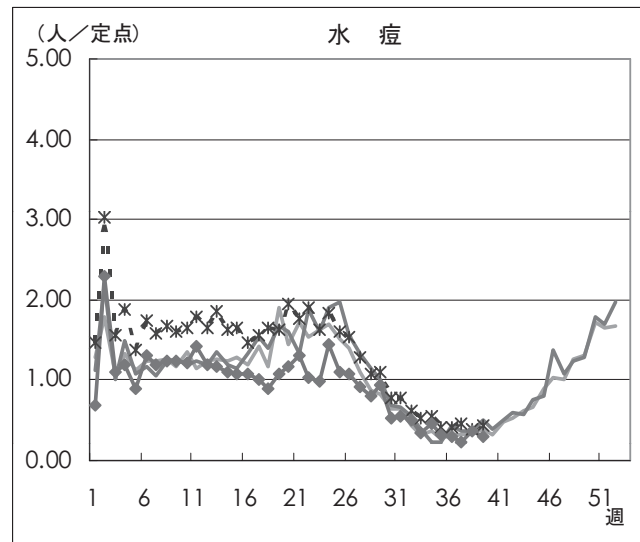
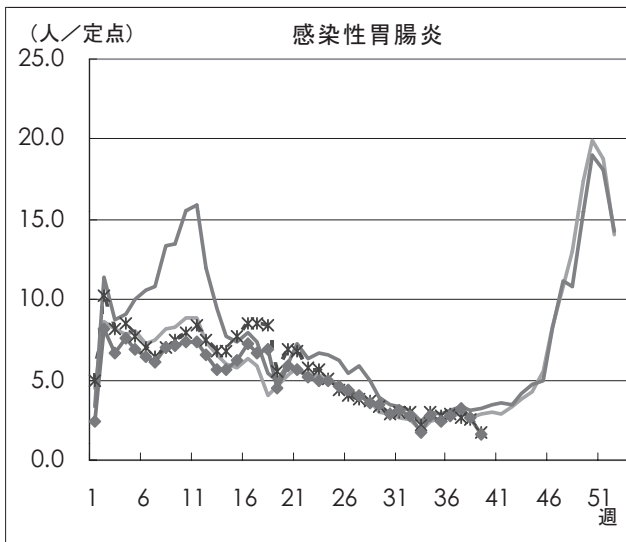
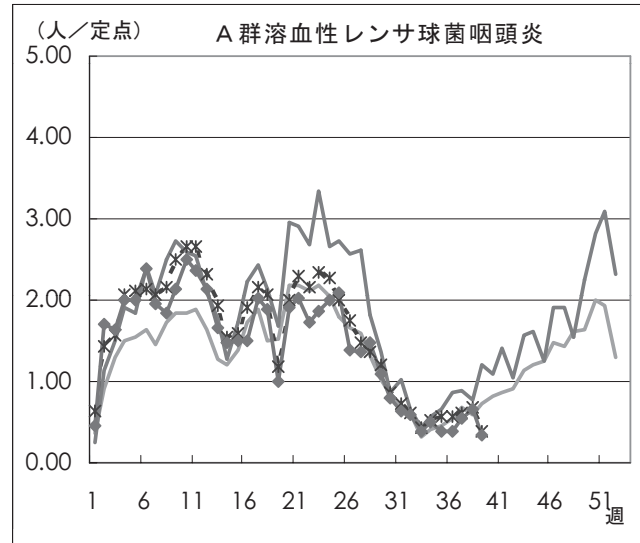
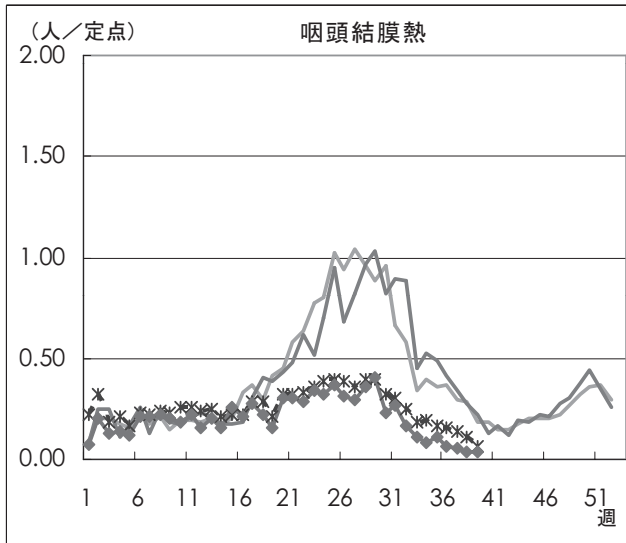
資料：保健政策部疾病対策課

感染症発生動向調査

週別定点あたり患者報告数推移

○ 定点数：全協力医療機関 150 定点 (小児科)

○ 期 間：2009 年第 39 週現在



資料：東京都健康安全研究センター（感染症情報センター）

月報 福祉行政・衛生行政統計 平成21年8月号

平成21年10月28日発行

登録番号 (20) 490

編集・発行 東京都福祉保健局総務部総務課

東京都新宿区西新宿二丁目8番1号

電話番号 03 (5320) 4033 (ダイヤル)

印刷 東京都大田福祉工場

東京都大田区大森西二丁目22番26号

電話番号 03 (3762) 7611