

# 衛生行政統計 編


## 表章記号の規約

計数のない場合	—
計数不明又は計数を表章する事が不適当な場合	…
統計項目のありえない場合	・
比率が微小（0.05未満）の場合	0.0
減少をあらわす場合	▲又は△

注 本書に掲載の数値は速報値のため、今後公表される数値と相違する場合があります。また、数値は四捨五入のため、総数と内訳の合計が一致しない場合もあります。

# 1 東京都保健医療情報センター運営状況

(平成20年10月分)

## a. 保健医療情報センター取扱い実績

(単位：件数)

総数	保健医療 福祉相談 (b)	夜間休日 案内	夜間休日 連絡通報 受理業務 (c)	聴覚障害 者FAX サービス	音声自動 応答によ る医療機 関案内	精神科救急 医療情報 センター (d)	外国語対応相談	
							医療情報 サービス	救急通訳 サービス
14,246	5,226	5,564	470	(1)	1,498	958	497	33

注.( )内は、再掲です。

## b. 保健医療福祉相談内容

(単位：件数)

総数	医療機関 案内	医療費 生活費	制度案内	病気の 不安	施設案内	医療機関 苦情	都政	その他
5,226	3,718	23	38	812	143	28	7	457

注. 1件の相談で、複数の相談内容がある場合は、それぞれ該当の相談に計上してあります。

## c. 夜間休日連絡通報受理業務内容

(単位：件数)

総数	精神科 救急診療 受理	精神保健 相談	感染症 発生届	食中毒 発生届	動物関係 の届け・ 相談	健康関係 の相談	その他
470	192	30	62	34	45	1	106

## d. 精神科救急医療情報センター取扱い実績

(単位：件数)

総数	救急医療 相談	初期救急	二次救急	身体 合併症
958	914	6	32	6

## e. インターネットアクセス件数

(単位：件数)

総数	ホームペ ジアクセス 件数	携帯サイ トアクセ ス件数
94,112	77,574	16,538

資料：医療政策部医療政策課 (a. b. c. e)、障害者施策推進部精神保健・医療課 (d)

## 2

## 小児慢性疾患等医療券交付

(平成20年10月分)

種 類	総 数	(内 訳)			(参 考) 却下・取下げ
		新規承認	継続承認	再交付	
小 児 慢 性 疾 患	753	114	608	31	16
悪 性 新 生 物	89	16	71	2	3
慢 性 腎 疾 患	57	12	44	1	2
ぜ ん そ く	14	2	12	-	-
慢 性 心 疾 患	193	28	153	12	1
内 分 泌 疾 患	205	38	158	9	7
膠 原 病	24	3	19	2	1
糖 尿 病	36	1	34	1	-
先 天 性 代 謝 異 常	35	1	33	1	-
慢 性 血 液 疾 患	24	4	18	2	2
神 経 ・ 筋 疾 患	49	6	42	1	-
慢 性 消 化 器 疾 患	27	3	24	-	-
妊 娠 中 毒 症	1	1	-	-	-
養 育 医 療	68	62	-	6	-
療 育 給 付	1	1	-	-	-
育 成 医 療	53	18	28	7	4
肢 体 不 自 由	6	2	2	2	-
視 覚 障 害	1	1	-	-	-
聴 覚 ・ 平 衡 機 能 障 害	2	-	2	-	-
音 声 ・ 言 語 機 能 障 害	21	1	17	3	3
心 臓 障 害	15	9	5	1	-
腎 臓 障 害	-	-	-	-	-
小 腸 障 害	-	-	-	-	-
そ の 他 の 内 臓 障 害	8	5	2	1	1
免 疫 機 能 障 害	-	-	-	-	-

- 注 1. 小児慢性疾患は、特別区及び市町村分である。  
 2. 妊娠高血圧症候群等、養育医療、療育給付及び育成医療は、市町村分である。  
 3. 却下・取下げは申請に対するものである。  
 4. 平成19年4月統計データから妊娠中毒症の事業名が妊娠高血圧症候群等に変更された。

資料：少子社会対策部子ども医療課

## 3

## 自立支援医療費（精神通院）

（平成20年10月分）

区分	総数	被用者保険		国民健康保険			老人保健法	生活保護法	その他
		本人	家族	一般	退職本人	退職家族			
申請	13,646	1,802	2,272	6,019	85	134	296	3,036	2
合格	13,644	1,801	2,272	6,019	85	134	295	3,036	2
承認	13,644	1,801	2,272	6,019	85	134	295	3,036	2

資料：障害者施策推進部精神保健福祉課

## 4

## 精神保健福祉センター実績

（中部総合精神保健福祉センター：中部  
多摩総合精神保健福祉センター：多摩  
精神保健福祉センター：下谷

（平成20年10月分）

## a 関係機関に対する

技術指導・援助活動件数（単位：件数）

区分	総数	内 訳			
		来所	出張	電話・文書	
<b>総数</b>	<b>750</b>	<b>28</b>	<b>172</b>	<b>550</b>	
中部	保健所	85	1	4	80
	区市町村	51	1	9	41
	その他	104	9	12	83
多摩	保健所	110	-	32	78
	区市町村	108	1	28	79
	その他	98	2	19	77
下谷	保健所	53	2	24	27
	区市町村	62	2	21	39
	その他	79	10	23	46

## b 高齢者精神保健医療相談

（単位：件数）

区分	技術援助(a表の再掲)			個別援助		
	来所	出張	電話・文書	来所	訪問	電話・文書
<b>総数</b>	<b>4</b>	<b>40</b>	<b>129</b>	<b>-</b>	<b>14</b>	<b>-</b>
中部	2	4	30	-	1	-
多摩	-	17	66	-	7	-
下谷	2	19	33	-	6	-

## c 協力組織育成件数

（単位：件数）

区分	総数	来所	出張	電話・文書	
					総数
<b>総数</b>	<b>227</b>	<b>15</b>	<b>90</b>	<b>122</b>	
中部	共同作業所等	25	1	9	15
	協力事業所	6	1	-	5
	地域組織等	9	1	8	-
	その他	28	-	16	12
多摩	共同作業所等	28	-	12	16
	協力事業所	-	-	-	-
	地域組織等	7	1	4	2
	その他	81	8	31	42
下谷	共同作業所等	9	-	3	6
	協力事業所	1	-	1	-
	地域組織等	30	2	6	22
	その他	3	1	-	2

## d 広報普及件数

（単位：件数）

区分	総数	ビデオパネル	見学案内	講演会	情報提供			
					総数	ホームページ	資料配布	その他
<b>総数</b>	<b>22</b>	<b>1</b>	<b>13</b>	<b>8</b>	<b>-</b>	<b>-</b>	<b>-</b>	<b>-</b>
実人員	606	-	245	361	-	-	-	-
	貸出数	5	-	-	-	-	-	-
中部	件数	4	1	3	-	-	-	-
	実人員	120	-	120	-	65	-	15
貸出数	5	5	-	-	-	-	-	-
	多摩	件数	5	-	4	1	-	-
実人員	266	-	109	157	862	-	862	-
	貸出数	-	-	-	-	-	-	-
下谷	件数	13	-	6	7	-	-	-
	実人員	220	-	16	204	1	-	1
貸出数	-	-	-	-	-	-	-	-

## e 精神保健福祉相談

(単位：件数)

区 分		個 別 相 談				心の電話相談
		総 数	電話・文書	面 接	訪 問	
総 数		2,960	300	257	53	2,350
中 部	ア ル コ ー ル	37	3	9	-	25
	薬 物	26	5	12	-	9
	思 春 期 者	67	15	21	-	31
	高 齢 者	11	-	-	-	11
その他精神一般		764	32	16	-	716
多 摩	ア ル コ ー ル	68	10	23	2	33
	薬 物	33	5	19	-	9
	思 春 期 者	98	16	41	-	41
	高 齢 者	15	-	-	-	15
その他精神一般		791	13	29	-	749
下 谷	ア ル コ ー ル	49	9	8	-	32
	薬 物	51	24	17	-	10
	思 春 期 者	90	27	22	11	30
	高 齢 者	45	-	3	6	36
その他精神一般		815	141	37	34	603

## f 通所訓練（精神科デイケア）利用者状況

(単位：人／回)

区 分	在籍状況（実）				利用状況（延）				延利用者総数	訓練回数	一日当たり利用者数	通所訓練部門での相談			
	前月末現在数	本月入所者数	本月退所者数	本月末現在数	プログラム利用者数	試験参加者数	就労援助利用者数	その他利用者数				電話・文書	面接	訪問	
総 数	189	13	18	184	1,420	14	34	278	1,746	-	104	522	789	10	
中 部	作業訓練	50	5	9	46	504	-	33	93	630	17	37	116	336	-
	デイ・ケア	42	4	2	44	233	-	-	149	382	17	23	226	164	-
多 摩	作業訓練	-	-	-	-	-	-	-	-	-	-	-	-	-	-
	デイ・ケア	79	3	7	75	530	-	1	34	565	17	33	135	221	10
下 谷	作業訓練	-	-	-	-	-	-	-	-	-	-	-	-	-	-
	デイ・ケア	18	1	-	19	153	14	-	2	169	16	11	45	68	-

## g 入所訓練（病室、生活訓練施設）利用者状況

(単位：人／回)

区 分	在籍状況（実）				退所後利用		試験泊・体験泊		延利用者総数	訓練日数	一日当たり利用者数	通所訓練部門での相談		
	前月末現在数	本月入所者数	本月退所者数	本月末現在数	実人員数	延利用者数	実人員数	延利用者数				電話・文書	面接	訪問
総 数	103	39	37	105	9	50	9	18	3,109	-	100	2,720	4,699	210
中 部	病 室	20	5	8	17	-	-	-	561	31	18	298	1,664	6
	ホステル	32	14	12	34	3	30	9	18	953	31	31	992	1,106
多 摩	病 室	18	3	3	18	-	-	-	594	31	19	103	857	6
	ホステル	33	17	14	36	6	20	-	1,001	31	32	1,327	1,072	103

## h 研修実施状況（単位：人／回）

区分	回 数	実人員	延人員
総数	2	204	277
中部	1	19	19
多摩	1	185	258
下谷	-	-	-

注：平成18年4月分より、d表の区分の表示内容を変更しました。

資料：障害者施策推進部精神保健・医療課

## 5

## 難病医療費等助成対象者（２－１）（国の対象疾病分）

（平成20年10月分）

疾 病 名	9 月 末		認 定		資 格 喪 失		10 月 末		
	一般(内重症)	老人(内重症)	一般	老人	一般	老人	一般(内重症)	老人(内重症)	合計(内重症)
<b>総 計</b>	<b>56,766 (14,383)</b>	<b>28,511 (11,955)</b>	<b>5,565</b>	<b>1,801</b>	<b>10,642</b>	<b>3,040</b>	<b>51,689 (13,456)</b>	<b>27,272 (11,367)</b>	<b>78,961 (24,823)</b>
ベ ー チ ョ ッ ト 病	1,327 ( 23)	234 ( 11)	122	14	244	3	1,205 ( 19)	245 ( 11)	1,450 ( 30)
多 発 性 硬 化 症	1,214 ( 101)	78 ( 21)	115	4	190	2	1,139 ( 91)	80 ( 23)	1,219 ( 114)
重 症 筋 無 力 症	1,112 ( 11)	497 ( 11)	99	17	187	23	1,024 ( 11)	491 ( 10)	1,515 ( 21)
全 身 性 エ リ テ マ トー デ ス	4,940 ( 101)	443 ( 14)	411	24	651	16	4,700 ( 94)	451 ( 12)	5,151 ( 106)
ス モ ー ン	27 ( 27)	132 ( 132)	-	3	4	5	23 ( 23)	130 ( 130)	153 ( 153)
再 生 不 良 性 貧 血	524 ( 14)	242 ( 8)	55	12	120	35	459 ( 8)	219 ( 7)	678 ( 15)
サ ル コ イ ドー シ ス	919 ( 12)	365 ( 7)	111	17	230	10	800 ( 12)	372 ( 7)	1,172 ( 19)
筋 萎 縮 性 側 索 硬 化 症	414 ( 165)	320 ( 126)	36	32	78	57	372 ( 164)	295 ( 131)	667 ( 295)
汎 発 生 強 皮 症	1,356 ( 11)	600 ( 8)	100	37	173	26	1,283 ( 8)	611 ( 4)	1,894 ( 12)
皮 膚 筋 炎・多 発 性 筋 炎	1,060 ( 15)	370 ( 11)	71	20	167	15	964 ( 14)	375 ( 11)	1,339 ( 25)
特 発 性 血 小 板 減 少 性 紫 斑 病	1,420 ( 3)	513 ( 2)	134	31	373	78	1,181 ( 3)	466 ( 1)	1,647 ( 4)
結 節 性 動 脈 周 囲 炎	316 ( 15)	247 ( 21)	14	22	40	30	290 ( 13)	239 ( 20)	529 ( 33)
潰 瘍 性 大 腸 炎	9,108 ( 10)	762 ( 3)	1,583	60	2,545	45	8,146 ( 7)	777 ( 4)	8,923 ( 11)
高 安 病	389 ( 5)	103 ( 3)	42	9	94	20	337 ( 8)	92 ( 1)	429 ( 9)
ビ ュ ル ガー 病	380 ( 5)	127 ( 3)	37	8	81	5	336 ( 5)	130 ( 2)	466 ( 7)
天 疱 瘡	282 ( 3)	109 ( 1)	21	6	44	10	259 ( 2)	105 ( 1)	364 ( 3)
脊 髄 小 脳 変 性 症	1,052 ( 170)	778 ( 138)	65	42	132	47	985 ( 164)	773 ( 137)	1,758 ( 301)
ク ロ ー ン 病	2,552 ( 18)	82 ( -)	432	10	624	8	2,360 ( 20)	84 ( -)	2,444 ( 20)
劇 症 肝 炎	5 ( 5)	- ( -)	1	1	3	-	3 ( 3)	1 ( 1)	4 ( 4)
悪 性 関 節 リ ウ マ チ	291 ( 32)	196 ( 16)	13	15	46	5	258 ( 27)	206 ( 20)	464 ( 47)
パ ー キ ン ソ ン 病	2,256 ( 160)	6,625 ( 816)	170	545	427	1,041	1,999 ( 147)	6,129 ( 732)	8,128 ( 879)
ア ミ ロ イ ドー シ ス	64 ( 12)	35 ( 2)	3	3	14	6	53 ( 9)	32 ( 4)	85 ( 13)
後 縦 靱 帯 骨 化 症	1,001 ( 51)	1,099 ( 92)	100	84	297	132	804 ( 49)	1,051 ( 83)	1,855 ( 132)
ハ ン チ ン ト ン 病	45 ( 10)	12 ( 2)	8	2	14	3	39 ( 10)	11 ( 2)	50 ( 12)
モ ヤ モ ヤ 病 (ウイリス動脈輪閉塞症)	835 ( 44)	48 ( 1)	108	4	197	-	746 ( 42)	52 ( 1)	798 ( 43)
ウ ェ ゲ ナー 肉 芽 腫 症	103 ( 6)	35 ( 3)	10	3	12	4	101 ( 6)	34 ( 3)	135 ( 9)
特 発 性 拡 張 型 心 筋 症	907 ( 61)	275 ( 14)	93	15	166	9	834 ( 54)	281 ( 14)	1,115 ( 68)
多 系 統 萎 縮 症	498 ( 107)	468 ( 107)	46	40	94	61	450 ( 93)	447 ( 105)	897 ( 198)
表 皮 水 疱 症	27 ( 1)	1 ( -)	6	-	8	-	25 ( 1)	1 ( -)	26 ( 1)
膿 疱 性 乾 癬	87 ( 2)	37 ( 1)	10	2	16	2	81 ( 2)	37 ( 1)	118 ( 3)
広 範 脊 柱 管 狭 窄 症	131 ( 15)	224 ( 26)	9	14	24	20	116 ( 13)	218 ( 26)	334 ( 39)
原 発 性 胆 汁 性 肝 硬 変	1,069 ( 4)	603 ( 7)	99	41	176	31	992 ( 4)	613 ( 6)	1,605 ( 10)
重 症 急 性 膵 炎	54 ( 54)	12 ( 12)	12	2	11	3	55 ( 55)	11 ( 11)	66 ( 66)
特 発 性 大 腿 骨 頭 壊 死 症	684 ( 16)	135 ( 1)	89	14	234	45	539 ( 11)	104 ( 1)	643 ( 12)
混 合 性 結 合 組 織 病	647 ( 1)	80 ( -)	63	3	96	2	614 ( -)	81 ( -)	695 ( -)
原 発 性 免 疫 不 全 症 候 群	132 ( 6)	- ( -)	25	-	32	-	125 ( 6)	- ( -)	125 ( 6)
特 発 性 間 質 性 肺 炎	178 ( 8)	281 ( 11)	24	32	61	77	141 ( 8)	236 ( 10)	377 ( 18)
網 膜 色 素 変 性 症	1,446 ( 138)	738 ( 82)	164	59	321	59	1,289 ( 126)	738 ( 83)	2,027 ( 209)
プ リ オ ン 病	21 ( 21)	17 ( 17)	1	4	6	5	16 ( 16)	16 ( 16)	32 ( 32)
原 発 性 肺 高 血 圧 症	87 ( 16)	10 ( 3)	10	1	14	-	83 ( 15)	11 ( 3)	94 ( 18)
神 経 線 維 腫 症	275 ( 11)	26 ( 3)	43	1	61	1	257 ( 9)	26 ( 3)	283 ( 12)
亜 急 性 硬 化 性 全 脳 炎	3 ( 3)	- ( -)	-	-	-	-	3 ( 3)	- ( -)	3 ( 3)
パ ッ ド・キ ア リ 症 候 群	11 ( -)	2 ( -)	2	-	2	1	11 ( -)	1 ( -)	12 ( -)
特 発 性 慢 性 肺 血 栓 塞 栓 症	59 ( 3)	32 ( 2)	7	1	12	2	54 ( 3)	31 ( 2)	85 ( 5)
ライソゾーム病(ファブリー病含む。)	52 ( 14)	1 ( -)	3	-	6	-	49 ( 13)	1 ( -)	50 ( 13)
副 腎 白 質 ジ ス ト ロ フ ィ ー	13 ( 5)	2 ( 1)	-	-	2	-	11 ( 4)	2 ( 1)	13 ( 5)
<b>国 の 対 象 疾 病 小 計</b>	<b>39,373 ( 1,515)</b>	<b>16,996 ( 1,739)</b>	<b>4,567</b>	<b>1,254</b>	<b>8,329</b>	<b>1,944</b>	<b>35,611 ( 1,395)</b>	<b>16,306 ( 1,640)</b>	<b>51,917 ( 3,035)</b>
先 天 性 血 液 凝 固 因 子 欠 乏 症 等	528 ( 528)	23 ( 23)	1	-	-	-	529 ( 529)	23 ( 23)	552 ( 552)
<b>国 の 対 象 疾 病 計</b>	<b>39,901 ( 2,043)</b>	<b>17,019 ( 1,762)</b>	<b>4,568</b>	<b>1,254</b>	<b>8,329</b>	<b>1,944</b>	<b>36,140 ( 1,924)</b>	<b>16,329 ( 1,663)</b>	<b>52,469 ( 3,587)</b>

## 5

## 難病医療費等助成対象者（２－２）（東京都の対象疾病分）

（平成 20 年 10 月分）

疾 病 名	9 月 末		認 定		資 格 喪 失		10 月 末		
	一般(内重症)	老人(内重症)	一般	老人	一般	老人	一般(内重症)	老人(内重症)	合計(内重症)
慢 性 肝 炎	- ( - )	- ( - )	-	-	-	-	- ( - )	- ( - )	- ( - )
肝 硬 変・ヘパトーム	- ( - )	- ( - )	-	-	-	-	- ( - )	- ( - )	- ( - )
進 行 性 筋ジストロフィー	245 ( 109)	30 ( 11)	17	1	34	6	228 ( 103)	25 ( 10)	253 ( 113)
脊 髓 性 筋 萎 縮 症	62 ( 39)	10 ( 3)	2	-	6	3	58 ( 36)	7 ( 3)	65 ( 39)
ウ ィ ル ソ ン 病	101 ( 1)	- ( - )	14	-	24	-	91 ( 1)	- ( - )	91 ( 1)
脊 髓 空 洞 症	135 ( 13)	20 ( 5)	23	1	42	3	116 ( 12)	18 ( 3)	134 ( 15)
悪 性 高 血 圧	2 ( 1)	- ( - )	-	-	1	-	1 ( - )	- ( - )	1 ( - )
慢性炎症性脱髄性多発神経炎	267 ( 22)	89 ( 10)	31	5	47	13	251 ( 19)	81 ( 9)	332 ( 28)
骨 髄 線 維 症	34 ( 2)	16 ( - )	2	2	9	2	27 ( 2)	16 ( - )	43 ( 2)
ネ フ ロ ー ゼ 症 候 群	930 ( 8)	167 ( 3)	127	17	275	44	782 ( 4)	140 ( 1)	922 ( 5)
母 斑 症	125 ( 8)	2 ( - )	19	1	30	-	114 ( 7)	3 ( - )	117 ( 7)
シ ョ ー グ レ ン 症 候 群	792 ( 3)	412 ( 1)	49	10	156	40	685 ( 4)	382 ( - )	1,067 ( 4)
多 発 性 嚢 胞 腎	287 ( 188)	69 ( 56)	17	1	38	4	266 ( 182)	66 ( 57)	332 ( 239)
特 発 性 門 脈 圧 亢 進 症	93 ( 3)	28 ( - )	9	3	21	4	81 ( 2)	27 ( - )	108 ( 2)
原 発 性 硬 化 性 胆 管 炎	55 ( 1)	11 ( - )	4	1	7	1	52 ( 1)	11 ( - )	63 ( 1)
肝 内 結 石 症	23 ( 1)	9 ( - )	1	-	7	4	17 ( 1)	5 ( - )	22 ( 1)
ミ オ ト ニ ー 症 候 群	298 ( 38)	16 ( 5)	41	-	64	2	275 ( 35)	14 ( 5)	289 ( 40)
特 発 性 好 酸 球 増 多 症 候 群	39 ( - )	8 ( 1)	3	-	8	1	34 ( - )	7 ( 1)	41 ( 1)
ア レ ル ギ ー 性 肉 芽 腫 性 血 管 炎	114 ( 1)	46 ( 1)	9	2	18	1	105 ( 2)	47 ( 1)	152 ( 3)
強 直 性 脊 椎 炎	233 ( 5)	59 ( - )	35	2	57	2	211 ( 5)	59 ( - )	270 ( 5)
び ま ん 性 汎 細 気 管 支 炎	118 ( 4)	59 ( 3)	9	4	26	1	101 ( 2)	62 ( 3)	163 ( 5)
ミ ト コ ン ド リ ア 脳 筋 症	106 ( 18)	18 ( 2)	10	1	17	4	99 ( 17)	15 ( 2)	114 ( 19)
遺 伝 性 ニ ュ ー ロ パ チ ー	96 ( 18)	19 ( 2)	10	2	17	-	89 ( 17)	21 ( 2)	110 ( 19)
特 発 性 肥 大 型 心 筋 症 ( 拡 張 相 )	15 ( 3)	5 ( 1)	-	1	4	-	11 ( 1)	6 ( 1)	17 ( 2)
遺 伝 性 Q T 延 長 症 候 群	33 ( 1)	- ( - )	8	-	10	-	31 ( 1)	- ( - )	31 ( 1)
先 天 性 ミ オ パ チ ー	35 ( 13)	3 ( - )	2	1	3	1	34 ( 12)	3 ( - )	37 ( 12)
成 人 ス テ ィ ル 病	218 ( - )	33 ( - )	15	3	36	1	197 ( - )	35 ( - )	232 ( - )
網 膜 脈 絡 膜 萎 縮 症	26 ( 5)	65 ( 10)	2	6	5	5	23 ( 5)	66 ( 10)	89 ( 15)
自 己 免 疫 性 肝 炎	549 ( 1)	219 ( - )	36	12	76	-	509 ( - )	231 ( - )	740 ( - )
<b>東京都の対象疾病 小計</b>	<b>5,031 ( 506)</b>	<b>1,413 ( 114)</b>	<b>495</b>	<b>76</b>	<b>1,038</b>	<b>142</b>	<b>4,488 ( 471)</b>	<b>1,347 ( 108)</b>	<b>5,835 ( 579)</b>
人工透析を必要とする腎不全	11,834 ( 11,834)	10,079 ( 10,079)	502	471	1,275	954	11,061 ( 11,061)	9,596 ( 9,596)	20,657 ( 20,657)
<b>東京都の対象疾病 計</b>	<b>16,865 ( 12,340)</b>	<b>11,492 ( 10,193)</b>	<b>997</b>	<b>547</b>	<b>2,313</b>	<b>1,096</b>	<b>15,549 ( 11,532)</b>	<b>10,943 ( 9,704)</b>	<b>26,492 ( 21,236)</b>

注 1. 認定は更新認定を含む。

注 2. 「慢性肝炎」、「肝硬変・ヘパトーム」については、平成 14 年 9 月 30 日をもって廃止。また、住民税非課税世帯に対する経過措置についても、平成 17 年 9 月 30 日をもって終了した。

注 3. 平成 17 年 10 月 1 日より疾病の追加あり。

(1) 脊髄空洞症を追加

当月	78,961 人	当月重症度	24,823 人
前月	85,277 人	前月重症度	26,338 人
当月－前月＝	-6,316 人増	対認定患者比	31.44%
対前月比	-7.41%		
前年同月	75,590 人		
対前年同月比	4.46%増		

資料：保健政策部疾病対策課



## 6 エイズ相談件数・抗体検査者数

(平成20年10月分)

区 分	電話相談数	来所(来院) 相談者数	受診者数	抗体等検査者数		
				計	男	女
総 数	4,070	4,177	1,100	2,398	1,513	885
保 健 所	916	2,336	-	1,477	912	565
東 京 都	252	524	-	460	300	160
制 令 区	647	1,542	-	884	536	348
特 別 区	17	270	-	133	76	57
都 立 病 院	11	-	1,100	15	10	5
エ イ ズ 対 策 係	3,143	1,841	-	906	591	315

資料：健康安全部感染症対策課

(平成20年 第40～43週)

病名	東京都		全国	
	第40～43週	平成20年累計	第40～43週	平成20年累計
一類感染症				
エボラ出血熱	-	-	-	-
クリミア・コンゴ出血熱	-	-	-	-
痘	-	-	-	-
南米出血熱	-	-	-	-
ペーブルグ病	-	-	-	-
ラッサ熱	-	-	-	-
二類感染症				
急性灰白髄炎	-	-	-	1
結核	274	3,582	1,224	22,276
シフトリ	-	-	-	-
重症急性呼吸器症候群	-	-	-	-
三類感染症				
コレラ	1	6	2	45
細菌性赤痢	6	55	23	263
腸管出血性大腸菌感染症	59	371	324	3,878
腸チフス	2	11	10	49
パラチフス	-	5	1	24
四類感染症				
E型肝炎	1	7	4	37
ウエストナイル熱	-	-	-	-
A型肝炎	1	26	11	152
エキノコックス症	-	-	-	13
黄熱	-	-	-	-
オウムム血熱	-	-	2	7
オムスク血熱	-	-	-	-
回帰熱	-	-	-	-
キヤサヌル森林病	-	-	-	-
Q熱	-	1	1	3
狂犬病	-	-	-	-
コクシジオリデス症	-	-	-	2
コクシジオリデス症	-	-	-	-
腎症候性出血熱	-	-	-	-
西部ウマ脳炎	-	-	-	-
ダニ媒介脳炎	-	-	-	-
炭疽	-	-	-	-
つが虫	-	5	10	137
デング熱	2	25	17	87
東部ウマ脳炎	-	-	-	-
鳥インフルエンザ	-	-	-	-
ニパウイルス感染症	-	-	-	-
日本紅斑熱	-	-	12	86
日本脳炎	-	-	1	3
発熱性チフス	-	-	-	-
ハンタウイルス	-	-	-	-
B鼻	-	-	-	-
ブルセラ	-	-	-	4

病 名	東 京 都		全 国	
	第 40 ～ 43 週	平成 20 年累計	第 40 ～ 43 週	平成 20 年累計
四類感染症(続き)				
ベネズエラウマ脳炎	-	-	-	-
ヘンドラウイルス感染症	-	-	-	-
ボツリヌス症	-	-	-	2
マラリア	2	21	5	46
野兔病	-	-	-	4
ライム病	-	-	-	4
リッサウイルス感染症	-	-	-	-
リフトバレー熱	-	-	-	-
類鼻疽	-	-	-	-
レジオネラ症	10	69	46	736
レプトスピラ症	-	3	5	32
ロッキー山紅斑熱	-	-	-	-
五類感染症				
アメーバ赤痢	22	160	39	694
ウイルス性肝炎(A型・E型を除く)	1	25	13	196
急性性脳炎	2	9	11	156
クリプトスポリジウム症	1	4	-	8
クロイツフェルト・ヤコブ病	-	12	7	128
劇症型溶血性レンサ球菌感染症	1	19	3	99
後天性免疫不全症候群	53	445	66	1,255
ジアルジア症	-	19	2	67
骨髄炎菌性脳膜炎	-	2	-	10
先天性風しん症候群	-	-	-	1
梅毒	17	163	34	671
破傷風	1	5	9	105
バンコマイシン耐性黄色ブドウ球菌感染症	-	-	-	-
バンコマイシン耐性腸球菌感染症	-	10	7	69
風しん	4	41	6	281
麻疹	12	1,158	53	10,871
指定感染症				
インフルエンザ(H5N1)	-	-	-	-

注 1. 医師から直接都内の保健所長に届け出された患者数です。

2. 医師から追加して届出があった場合、数値を遡及して修正することがあります。

資料：感染症情報センター（健康安全研究センター）

## 8 健康安全研究センター検査業務実績

(平成20年10月分)

種 類	検 査 数	本 所	支 所
総 数	19,534	18,379	1,155
微 生 物 検 査	11,288	10,333	955
食品・腸内細菌検査	3,823	2,868	955
病原細菌検査	2,450	2,450	-
ウイルス検査	5,015	5,015	-
食 品 化 学 検 査	4,659	4,459	200
食品成分検査	689	689	-
食品添加物検査	1,798	1,798	-
残留物質検査	1,972	1,972	-
食品化学検査	200	-	200
医 薬 品 検 査	1,523	1,523	-
医薬品検査	445	445	-
微量分析検査	1,078	1,078	-
環 境 保 健 検 査	2,064	2,064	-
環境衛生検査	7	7	-
水 質 検 査	2,057	2,057	-
生体影響検査	-	-	-

注 平成19年4月分より、報告の項目を変更しました。

資料：健康安全研究センター

## 9 性感染症検査実績

(平成20年10月分)

	梅毒血清反応検査			クラミジア抗体検査			淋菌検査	
	検査数 (STS)	検査数 (TPHA)	陽性数	検査数	陽性数 (IgA)	陽性数 (IgG)	検査数 (PCR・LCR)	陽性数
総数	947	601	12	987	133	251	444	3
男	547	364	10	584	57	113	274	-
女	400	237	2	403	76	138	170	3

資料：健康安全部感染症対策課

## 10

## 大気汚染健康障害者医療費助成被認定者

(平成20年10月分)

疾病名	患者数	年齢階層別					
		0～17歳	0～19歳	20～39歳	40～59歳	60～74歳	75歳以上
総数	50,543	35,474	36,183	3,162	4,772	4,616	1,810
8月末日	50,543	35,474	36,183	3,162	4,772	4,616	1,810
新規認定	3,169	188	279	782	978	785	345
更新認定	1,388	1,254	1,388	-	-	-	-
資格喪失	2,238	2,216	2,233	1	2	-	2
9月末日	52,862	34,700	35,617	3,943	5,748	5,401	2,153
慢性気管支炎	6	6	6	-	-	-	-
8月末日	6	6	6	-	-	-	-
新規認定	1	1	1	-	-	-	-
更新認定	30	30	30	-	-	-	-
資格喪失	31	31	31	-	-	-	-
9月末日	6	6	6	-	-	-	-
気管支ぜん息	50,524	35,455	36,164	3,162	4,772	4,616	1,810
8月末日	50,524	35,455	36,164	3,162	4,772	4,616	1,810
新規認定	3,168	187	278	782	978	785	345
更新認定	1,358	1,224	1,358	-	-	-	-
資格喪失	2,207	2,185	2,202	1	2	-	2
9月末日	52,843	34,681	35,598	3,943	5,748	5,401	2,153
8月末日	13	13	13	-	-	-	-
新規認定	-	-	-	-	-	-	-
更新認定	-	-	-	-	-	-	-
資格喪失	-	-	-	-	-	-	-
9月末日	13	13	13	-	-	-	-
肺気腫	-	-	-	-	-	-	-
8月末日	-	-	-	-	-	-	-
新規認定	-	-	-	-	-	-	-
更新認定	-	-	-	-	-	-	-
資格喪失	-	-	-	-	-	-	-
9月末日	-	-	-	-	-	-	-

注1 大気汚染健康障害者医療費助成制度対象年齢拡大に伴い、20年5月分から年齢階層を変更しました。  
資料：健康安全部環境保健課

## 11

## 食中毒発生状況

(平成20年10月分)

	平成20年	1月	2月	3月	4月	5月	6月	7月	8月	9月	10月	11月	12月	平成20年	平成19年
														累計	同期累計
件数	12	8	5	12	8	15	5	6	7	9				87	67
患者数	165	80	96	108	45	258	22	48	60	47				929	1,649

資料：健康安全部食品監視課

## 12

## 健康安全研究センターによる監視指導状況

## 有害食品等の監視指導状況

監視指導状況

(平成20年10月分)

	立入軒数	収去軒数	収去品目数	検査件数	違反件数
収去検査	3,835	104	554	5,461	3
表示検査	3,835	-	-	38,401	24

理化学検査及び細菌検査

(平成20年10月分)

区分 食品分類	理化学		細菌		総計	輸入食品の再掲		収去検査 で発見さ れた違反 品目数
	検体数	輸入 (再掲)	検体数	輸入 (再掲)		検体数	品目数	
合計	3,804	1,809	1,657	506	5,461	2,315	196	3
魚介類	126	126	186	30	312	156	7	-
無加熱摂取冷凍食品	30	30	18	18	48	48	2	-
加熱後摂取凍結前未加熱冷凍食品	123	123	18	18	141	141	12	-
加熱後摂取凍結前加熱冷凍食品	-	-	-	-	-	-	-	-
生食用冷凍鮮魚介類	-	-	-	-	-	-	-	-
魚介加工品	93	68	53	18	146	86	3	-
肉・卵類及びその加工品	941	506	455	129	1,396	635	13	1
牛乳・加工乳・その他の乳	-	-	-	-	-	-	-	-
乳製品	18	12	115	88	133	100	23	-
乳類加工品	-	-	9	-	9	-	-	-
アイスクリーム類・氷菓	20	-	16	-	36	-	-	-
穀類及びその加工品	193	32	26	6	219	38	6	-
野菜類・果物及びその加工品	1,181	640	168	113	1,349	753	82	-
菓子類	482	68	292	33	774	101	6	2
清涼飲料水	7	-	-	-	7	-	-	-
酒精飲料	-	-	-	-	-	-	-	-
氷雪	-	-	-	-	-	-	-	-
水	-	-	-	-	-	-	-	-
調味料	306	94	165	45	471	139	11	-
そうざい類及びその半製品	28	-	33	-	61	-	-	-
その他の食品	91	39	76	-	167	39	13	-
化学的合成品及びその製剤	12	-	1	-	13	-	-	-
その他の添加物	9	3	26	8	35	11	2	-
器具及び容器包装	144	68	-	-	144	68	16	-
おもちゃ	-	-	-	-	-	-	-	-

資料：健康安全研究センター広域監視部

### 1 3 食肉衛生検査所とちく検査頭数

(平成20年10月分)

区 分	総 数	牛	こ 牛	馬	豚	め ん 羊	山 羊
とちく検査頭数	28,792	8,598	-	-	20,190	-	4
処 分 頭 数	19,519	6,336	-	-	13,183	-	-
禁 止	-	-	-	-	-	-	-
全 部 廃 棄	23	6	-	-	17	-	-
一 部 廃 棄	19,496	6,330	-	-	13,166	-	-

資料：健康安全部食品監視課

### 1 4 市場衛生検査所業務

## a. 監視指導等

(平成20年10月分)

対象業態数	監 視 指 導 件 数	衛 生 教 育		食 中 毒 関 連 調 査 件 数	苦 情 処 理 件 数	表 示 違 反 件 数
		回 数	人 数			
2,806	15,694	27	1,620	-	99	96

## b. 品目別の検査及び処理

(平成20年10月分)

品 目	検 査 検 体 数			検 査 項 目	行 政 処 分	措 置
	総 数	適	不 適			
総 数	343	339	4	3,041	-	22
魚 介 類	136	134	2	1,028	-	2
魚介類加工品	32	32	-	242	-	7
乳 肉 製 品	25	25	-	41	-	-
青 果 物	56	56	-	1,041	-	5
そ の 他	94	92	2	689	-	8

資料：健康安全部食品監視課

## 15 検案・解剖件数、死因別（監察医務院分）

### a. 検案・解剖件数

（平成20年10月分）

	総数	男	女	不詳
検 案 件 数	979	612	367	-
解 剖 件 数	188	130	58	-
（行政処置数）	-	-	-	-
（当院司法処置数）	-	-	-	-
当院以外の司法解剖	17	7	10	-

### b. 検案・解剖件数、死因別

（平成20年9月分）

死 因	総数	男	女	不詳	死 因	総数	男	女	不詳
総 数	887	564	322	1	その他不詳の外因死	281	182	99	-
病 死	510	310	200	-	自 殺	170	119	51	-
感染症及び寄生虫症	5	3	2	-	中 毒	19	12	7	-
結 核	1	-	1	-	縊 死	88	62	26	-
そ の 他	4	3	1	-	溺 死	9	5	4	-
新 生 物	31	23	8	-	飛 び 降 り	41	29	12	-
内 分 泌・代 謝・	14	11	3	-	鋭 器	5	4	1	-
免疫疾患					交 通 機 関	7	6	1	-
神経系・感覚器系の	8	1	7	-	そ の 他	1	1	-	-
疾患					他 殺	-	-	-	-
循環器系の疾患	350	206	144	-	そ の 他 及 び 不 詳	111	63	48	-
心 疾 患	270	159	111	-	不 詳 の 死	43	38	4	1
脳 血 管 障 害	55	31	24	-					
その他の循環器	25	16	9	-					
系疾患									
呼 吸 器 系 疾 患	38	25	13	-					
消 化 器 系 疾 患	43	35	8	-					
そ の 他	21	6	15	-					
不 慮 の 外 因 死	53	34	19	-					
交 通 事 故	13	8	5	-					
転 倒・転 落	10	5	5	-					
溺 水	4	4	-	-					
煙・火災・火焰に	5	5	-	-					
よる死									
窒 息	12	7	5	-					
中 毒	7	4	3	-					
そ の 他	2	1	1	-					

検案数 887 解剖数 167（行政処置数 167 司法処置数 - ）

当院以外の司法解剖件数 26

資料：監察医務院



(平成20年10月分)

施設名	入院等				外来	
	前月末 在籍数	入院等	退院等	前月末 在籍数	当月患者 延数	当月患者 延数
<b>肢体不自由児施設</b>	<b>325</b>	<b>79</b>	<b>85</b>	<b>319</b>	<b>4,561</b>	<b>8,298</b>
北療育医療センター	108	79	84	103	2,287	4,071
入院	37	57	64	30	1,017	・
入園	25	21	19	27	806	・
通園	46	1	1	46	464	・
城南分園	72	-	-	72	792	1,049
通園	49	-	-	49	524	・
通所	23	-	-	23	268	・
城北分園	73	-	-	73	799	1,031
通園	48	-	-	48	517	・
通所	25	-	-	25	282	・
多摩療育園	72	-	1	71	683	2,147
通園	72	-	1	71	683	・
<b>重症心身障害児施設</b>	<b>637</b>	<b>174</b>	<b>170</b>	<b>641</b>	<b>16,940</b>	<b>6,469</b>
府中療育センター	280	70	71	279	7,778	423
入院	5	16	15	6	129	・
入所	241	54	56	239	7,307	・
通所	34	-	-	34	342	・
北療育医療センター	58	3	2	59	1,457	・
入所	38	1	2	37	1,158	・
通所	20	2	-	22	299	・
東大和療育センター	138	52	52	138	3,800	2,855
入院	4	12	14	2	99	・
入所	99	40	38	101	3,244	・
通所	35	-	-	35	457	・
よつぎ療育園	25	-	-	25	329	987
通所	25	-	-	25	329	・
東部療育センター	136	49	45	140	3,576	2,204
入院	1	5	6	-	16	・
入所	96	42	39	99	3,062	・
通所	39	2	-	41	498	・

注 平成18年4月分より、東部療育センター(平成17年12月開所)分を計上しています。

平成20年4月分より、北療育医療センター 重心施設 通所(平成20年4月開所)分を計上しています。

資料：障害者施策推進部居住支援課

## 17

## B型・C型ウイルス肝炎入院医療費助成対象者

(平成20年10月分)

疾病名	9月末		認定		資格喪失		10月末		
	一般	老人	一般	老人	一般	老人	一般	老人	合計
総数	332	76	39	17	51	20	320	73	393
B型ウイルス肝炎	112	2	12	1	14	1	110	2	112
C型ウイルス肝炎	220	74	27	16	37	19	210	71	281

注 平成14年10月1日より助成開始

☆当月 393人

☆前月 408人

☆当月－前月 ▲15人増

資料：保健政策部疾病対策課

## B型・C型ウイルス肝炎インターフェロン治療医療費助成対象者

(平成20年10月分)

疾病名	9月末		認定		資格喪失		10月末		
	一般	老人	一般	老人	一般	老人	一般	老人	合計
総数	3,327	414	242	31	1,159	123	2,410	322	2,732
B型ウイルス肝炎	40	1	12	-	-	-	52	1	53
C型ウイルス肝炎	3,287	413	230	31	1,159	123	2,358	321	2,679

注 平成19年10月1日より助成開始

☆当月 2,732人

☆前月 3,741人

☆当月－前月 ▲1,009人増

資料：保健政策部疾病対策課

## 18 栄養指導

(平成20年度第2四半期分)

	個別指導延人員				集団指導延人員			飲食店・ 関係業者
	総数	再掲			総数	再掲		
		病態別	訪問	精神		病態別	精神	
総数 (下段は回数)	34,970	8,677	357	93	97,113	18,741	250	6,521
妊産婦	3,308	321	145	-	7,646	1,452	-	-
乳幼児	20,950	1,215	95	-	59,428	3,153	-	-
20歳未満 (乳幼児を除く)	204	99	1	-	2,977	703	-	-
20歳以上 (妊産婦を除く)	10,508	7,042	116	-	27,062	13,433	-	-

注 市町村実施分を含みます。  
資料：保健政策部健康推進課

## 19 地区組織指導等

(平成20年度第2四半期分)

	指導者育成指導	栄養関連地区 組織指導	栄養展・健康展	他関係機関との 連絡調整
実施回数	205	189	35	358
延べ人員	2,152	2,609	14,668	1,726

資料：保健政策部健康推進課

## 20 給食施設栄養指導等

(平成20年度第2四半期分)

種別	総数	特定給食施設				その他の給食施設	
		1回100食以上又は 1日250食以上		1回300食以上又は 1日750食以上		1回100食未満又は 1日250食未満	
		栄養士 いる	栄養士 いない	栄養士 いる	栄養士 いない	栄養士 いる	栄養士 いない
個別指導延べ施設数	2,263	773	190	409	55	542	294
集団指導	回数	91	-	-	-	-	-
	延施設数	2,425	701	136	398	35	623

資料：保健政策部健康推進課

## 2 1 特定給食施設に対する指導・監督

(平成20年度第2四半期分)

	指 定 施 設								指定施設以外の特定給食施設					
	立入 検査 件数	指導・助言件数		勧告件数		命令件数		罰則処分件数		立入検査 件数	指導・助言 件数	勧告 件数	命令 件数	罰則処分 件数
		管理栄養 士配置	栄養管理	管理栄養 士配置	栄養管理	管理栄養 士配置	栄養管理	管理栄養 士配置	栄養管理					
総件数	-	56	205	-	-	-	-	-	-	-	1,086	-	-	-

資料：保健政策部健康推進課

## 2 2 結核医療費公費負担（一般医療）

(平成20年度第2四半期分)

区 分	計
申 請	343
合 格	342
承 認	342

注1 結核予防法の廃止及び感染症法への統合に伴い、感染症法で新たに承認した件数を含む。

注2 合格とは感染症の診査に関する協議会において、医療費公費負担（助成）が適正であると認められた者

注3 承認とは合格した者のうち当該医療に対する費用を負担すると決定された者

資料：健康安全部感染症対策課

## 2 3 結核医療費公費負担（入院医療）

(平成20年度第2四半期分)

四半期区分	総 数
前四半期末現在	63
本四半期中の承認数	89
本四半期中の解除数	87
本四半期末現在	85

注. 結核予防法の廃止及び感染症法への統合に伴い、感染症法で新たに承認した件数を含む。

資料：健康安全部感染症対策課

## 24 結核健康診断・予防接種

(平成20年度第2四半期分)

種 別	定期(ただし一般住民)			法 第 17 条		
	乳 幼 児	65歳以上の者	そ の 他	患者家族健診	接触者健診	管理健診
B C G 接 種 者 数	4,437	-	-	-	-	-
X 線 間 接 撮 影 者 数	-	17,955	6,711	211	434	33
か く た ん 検 査 者 数	-	398	529	-	1	4
被 発 見 者 数	-	-	-	-	-	-
結 核 患 者	-	-	-	-	-	-
結核発病のおそれがある と診断された者	-	-	-	-	18	-

注1 ( )内は再ツ反の数を再掲

注2 結核予防法の廃止及び感染症法への統合に伴い、平成19年度から報告の項目を変更した。

資料：健康安全部感染症対策課

## 25 在宅難病患者訪問相談指導実績

(平成20年度第2四半期分)

種 別	把握患者数	相談総件数	保健師訪問相談件数	その他相談件数
都 保 健 所	6,245	3,731	561	3,170
	5,613	3,321	510	2,811

注1 上段…当期分 下段…平成19年度第1四半期分

注2 19年度より把握患者数の取り方の変更あり。

資料：保健政策部疾病対策課

## 26 建築物登録営業所及び監視指導数

(平成20年度第2四半期分)

業 種	前 期 末 数	登 録	廃 止	今 期 末 数	実 査 監視指導数
総 数	2,521	21( 24 )	21	2,521	107
建 築 物 清 掃 業	436	6( 6 )	4	438	18
建 築 物 空 気 環 境 測 定 業	183	2( 2 )	1	184	7
建 築 物 空 気 調 和 用 ダ ク ト 清 掃 業	25	-( 2 )	1	24	2
建 築 物 飲 料 水 水 質 検 査 業	61	-( - )	-	61	1
建 築 物 飲 料 水 貯 水 槽 清 掃 業	1,006	2( 6 )	9	999	38
建 築 物 排 水 管 清 掃 業	142	5( 8 )	1	146	19
建 築 物 ね ず み 昆 虫 等 防 除 業	327	1( - )	4	324	12
建 築 物 環 境 衛 生 総 合 管 理 業	341	5( - )	1	345	10
建 築 物 環 境 衛 生 一 般 管 理 業	-	-( - )	-	-	-

注1. ( )内は再登録件数

2. 廃止には期限切れも含まれます。

3. 建築物環境衛生一般管理業は、平成20年3月31日をもって廃止されました。

資料：健康安全研究センター広域監視部建築物監視指導課

## 27

## 環境衛生施設数及び監視指導数

(平成20年度第2四半期分)

業 種	前期末数	許 可	廃 止	今期末数	監視指導数
総 数	278,078	1,059	2,416	276,721	10,521
理 容 所	9,397	76	96	9,377	851
美 容 所	17,820	305	239	17,886	1,963
ク リ ー ニ ン グ 所	12,161	104	105	12,160	682
コ イ ン ラ ン ド リ ー	2,496	20	13	2,503	263
公 衆 浴 場	2,596	18	35	2,579	656
普 通	907	1	10	898	343
そ の 他	1,689	17	25	1,681	313
コ イ ン シ ャ ワ ー	82	-	-	82	7
旅 館 等	3,048	32	44	3,036	734
ホ テ ル	693	5	4	694	85
旅 館	1,309	10	16	1,303	215
簡 易 宿 所	1,025	17	24	1,018	434
下 宿	21	-	-	21	-
興 行 場	808	49	39	818	494
常 設	807	15	7	815	440
仮 設	1	34	32	3	54
プ ー ル	3,075	57	38	3,094	2,520
許 可	735	52	32	755	1,034
届 出	2,340	5	6	2,339	1,486
水 道 施 設	29,822	71	203	29,690	444
上 水 道	7	-	-	7	4
簡 易 水 道	15	-	-	15	9
専 用 水 道	594	1	11	584	79
簡 易 専 用 水 道	29,206	70	192	29,084	352
小 規 模 貯 水 槽 水 道 等	179,036	261	1,572	177,725	1,292
胞 衣 産 汚 物 取 扱 所	6	-	-	6	-
温 泉 利 用 施 設	212	11	11	212	57
墓 地 等	10,074	14	8	10,080	99
墓 地	9,723	10	8	9,725	91
納 骨 堂	323	3	-	326	5
火 葬 場	28	1	-	29	3
特 定 建 築 物	7,445	41	13	7,473	459

資料：健康安全部環境衛生課、健康安全研究センター広域監視部建築物監視指導課

## 28 食品衛生施設数及び監視指導数（2-1）

（平成20年度第2四半期分）

業 種	前期末数	許 可	廃 止	今期末数	監 視 指 導 数
総 数	508,164	12,095	12,174	508,418	199,012
食品衛生法第21条に規定する営業	307,360	8,460	8,693	307,131	113,550
飲 食 店 営 業	191,599	4,930	4,939	191,590	48,857
喫 茶 店 営 業	32,232	1,173	1,291	32,115	3,707
菓 子 製 造 業	13,886	607	400	14,096	5,194
あ ん 類 製 造 業	52	-	1	51	45
アイスクリーム類製造業	2,547	154	171	2,530	1,354
乳 処 理 業	12	-	-	12	28
乳 製 品 製 造 業	148	9	3	154	104
乳 類 販 売 業	33,009	779	999	32,789	7,823
食 肉 処 理 業	912	14	12	914	2,377
食 肉 販 売 業	13,746	338	371	13,713	6,939
食 肉 製 品 製 造 業	180	10	7	183	100
魚 介 類 販 売 業	14,363	370	408	14,325	33,544
魚 介 類 せ り 売 業	25	-	-	25	849
魚 肉 ね り 製 品 製 造 業	197	6	10	193	170
食品の冷凍又は冷蔵業	385	6	4	387	344
清 涼 飲 料 水 製 造 業	93	1	2	92	76
乳 酸 菌 飲 料 製 造 業	6	-	-	6	14
水 雪 製 造 業	62	2	-	64	63
水 雪 販 売 業	238	1	4	235	110
食 用 油 脂 製 造 業	50	-	1	49	16
マーガリン又はショートニング製造業	4	-	-	4	5

資料：健康安全部健康安全課

## 28 食品衛生施設数及び監視指導数（2-2）

（平成20年度第2四半期分）

業 種	前 期 末 数	許 可	廃 止	今 期 末 数	監 指 視 指 導 数
みそ製造業	32	1	-	33	2
しょう油製造業	9	-	-	9	1
ソース類製造業	60	-	-	60	21
酒類製造業	34	1	-	35	11
豆腐製造業	1,222	8	30	1,200	652
納豆製造業	18	-	-	18	10
めん類製造業	745	14	15	744	348
そう菜製造業	1,310	36	23	1,323	756
かん詰又はびん詰食品製造業	44	-	1	43	11
添加物製造業	140	-	1	139	19
<b>食品製造業等取締条例に 規定する営業</b>	<b>39,347</b>	<b>1,314</b>	<b>1,105</b>	<b>39,885</b>	<b>26,798</b>
行 商	1,054	267	2	1,319	1,496
製 造 業	1,950	48	52	1,946	937
食料品等販売業	29,892	954	1,006	29,840	18,428
卵選別包装業	332	-	5	327	3,739
給 食 施 設	6,448	45	40	6,453	2,198
<b>食品衛生法施行細則第16条 に規定する届出業種等</b>	<b>155,248</b>	<b>2,188</b>	<b>2,220</b>	<b>155,216</b>	<b>56,177</b>
食 品 製 造 業	6,210	904	910	6,204	2,585
食 品 販 売 業	132,761	1,266	1,280	132,747	47,707
食器具容器包装及び おもちゃの製造販売業	7,932	7	13	7,926	3,895
添加物の製造販売業	8,178	11	17	8,172	1,990
乳 さ く 取 業	167	-	-	167	-
<b>東京都ふぐの取扱い規制 条例に規定する営</b>	<b>6,209</b>	<b>133</b>	<b>156</b>	<b>6,186</b>	<b>2,487</b>

注1. 卵別包装業は、平成13年10月1日から対象

注2. 平成13年10月1日から対象となった液卵製造業は、食品製造業等取締条例に規定する営業の製造業に含む。

資料：健康安全部健康安全課



## 29

## 食品等の収去試験（都・区及び八王子市保健所収去分）

（平成20年度第2四半期分）

種 別	検 査 品 目 数			適 法	違 反	違反率
	合 計	細菌検査	科学検査			
総 数	18,020	7,689	10,331	18,003	17	0.09
魚 介 類	1,984	1,624	360	1,983	1	0.05
魚 介 類 加 工 品	658	313	345	657	1	0.15
冷 凍 食 品	453	179	274	453	-	-
肉・卵類及びその加工品	1,377	575	802	1,377	-	-
牛乳・加工乳・その他の乳	695	92	603	695	-	-
乳 製 品	492	244	248	492	-	-
乳 類 加 工 品	24	10	14	24	-	-
アイスクリーム類氷菓	512	391	121	508	4	0.78
穀類及びその加工品	549	85	464	549	-	-
野菜類、果物及びその加工品	4,069	877	3,192	4,064	5	0.12
菓 子 類	2,188	807	1,381	2,187	1	0.05
清 涼 飲 料	387	107	280	386	1	0.26
酒 清 飲 料	4	-	4	4	-	-
氷 雪	25	14	11	25	-	-
水	34	33	1	34	-	-
かん詰・びん詰食品	48	3	45	48	-	-
そ の 他 の 食 品	4,225	2,335	1,890	4,221	4	0.09
添 加 物	-	-	-	-	-	-
化学合成及びその製剤	-	-	-	-	-	-
そ の 他 の 添 加 物	-	-	-	-	-	-
器 具 及 び 容 器 包 装	295	-	295	295	-	-
お も ち や	1	-	1	1	-	-

資料：健康安全部健康安全課

### 30 化製場等施設数及び監視指導数

(平成20年度第2四半期分)

種 別	総 数	死亡獣畜 取扱場	化 製 場	第 8 条 準用業態	畜 舎	動物質原 料運搬業	運搬容器 検査証 交付数
施 設 数	555	12	87	15	404	37	(275)
監 視 指 導 数	217	18	5	99	12	83	(127)

注 ( ) の運搬容器検査証交付数は、総数に含まない。

資料：健康安全部食品監視課・健康安全部環境衛生課

### 31 動物管理・狂犬病予防

(平成20年度第2四半期分)

犬の登録頭数 (平成20年 3月末現在)	注射済票交付数	犬 又 は 捕 獲 容 器	犬・ 引 き 猫 取 り	負傷動物の収容	返 還 数 (現地返還再掲)
472,686	45,671	204	2,007	234	380 (134)

(平成20年度第2四半期分)

苦情処理件数	動物による 事故届出件数	動物による 事故被害者数	注 意 指 導 等
4,975	84	84	324

(平成20年度第2四半期分)

動物取扱業 登録件数 (20年3月末現在)	動物取扱業 登録延種別数 (20年3月末現在)	特定動物飼 育許可軒数 (20年3月末現在)
3,032	4,393	123

(平成20年度第2四半期分)

動物ふれあい教室		講 習 会		譲 渡 頭 数	
実施回数	参加人数	実施回数	参加人数	犬	猫
26	852	419	621	132	90

資料：健康安全部環境衛生課

### 32 食鳥処理場等施設数及び監視指導数

(平成20年度第2四半期分)

種 別	食 鳥 処 理 場			届出食肉販売業者	
	施 設 数		監 視 指 導 数	施 設 数	監 視 指 導 数
	認 定 小 規 模	一 般			
総 数	464	-	307	59	33
特 別 区	407	-	272	52	24
八 王 子 市	3	-	3	-	-
都 (多摩、島しょ)	54	-	32	7	9

注. 多摩 (八王子市は除く)

資料：健康安全部食品監視課

## 3 3

## 検案・解剖件数、死因別（多摩・島しょ地域分）

（平成20年度第2四半期分）

死 因 別	総数	男	女	不詳	死 因 別	総数	男	女	不詳
総 数	1,222	769	453	-	3. 自 殺	229	159	70	-
1. 病 死	761	471	290	-	中 毒	30	20	10	-
感染症及び寄生虫症	5	1	4	-	縊 死	126	96	30	-
結 核	-	-	-	-	溺 死	1	-	1	-
そ の 他	5	1	4	-	銃 器	-	-	-	-
（ウイルス性肝炎をふくむ）					焼 身・熱 傷	-	-	-	-
新 生 物	35	23	12	-	鋭 器	8	8	-	-
内分泌・栄養及び	-	-	-	-	飛 び 降 り	50	27	23	-
代謝疾患					交 通 機 関	10	7	3	-
糖 尿 病	7	6	1	-	そ の 他	4	1	3	-
そ の 他	6	4	2	-	4. 他 殺	2	1	1	-
神 経 系 の 疾 患	10	5	5	-	殴 打	-	-	-	-
循 環 器 系 の 疾 患	571	346	225	-	絞 死・扼 死	-	-	-	-
心 疾 患	413	252	161	-	鋭 器	2	1	1	-
脳 血 管 障 害	132	75	57	-	鈍 器	-	-	-	-
その他の循環器	26	19	7	-	そ の 他	-	-	-	-
系 疾 患					5. その他及び不詳の	3	2	1	-
呼 吸 器 系 の 疾 患	28	13	15	-	外 因 死				
消 化 器 系 の 疾 患	42	34	8	-	中 毒	-	-	-	-
そ の 他	57	39	18	-	溺 死	-	-	-	-
2. 不慮の事故又は災害	97	50	47	-	交 通 事 故	1	1	-	-
交 通 事 故	26	15	11	-	そ の 他	2	1	1	-
転 倒・転 落	30	17	13	-	6. 不 詳 の 死	130	86	44	-
溺 死	6	4	2	-	人 骨・人 体 部 分	-	-	-	-
煙、火災及び火焰	-	-	-	-	不 詳	130	86	44	-
に よ る 障 害					そ の 他	-	-	-	-
窒 息	29	9	20	-					
中 毒	-	-	-	-					
凍 死	-	-	-	-					
熱 傷	-	-	-	-					
感 電	-	-	-	-					
そ の 他	6	5	1	-					

検案件数 1,222 { 多摩 1,211  
島しょ 11  
その他 0

解剖件数 164 { 行 政 142  
司 法 22 { 男 14  
女 8  
不詳 -

資料：医療政策部医療安全課

## 3 4 薬事及び毒物劇物監視成績

(平成20年度第2四半期分)

業 種	施 設 数	監 視 指 導 件 数	違 反 発 見 件 数
総 数	84,421 ( 49,324)	13,659 ( 6,161)	1,754 ( 286)
医 薬 品	12,734 ( 7,897)	2,380 ( 1,373)	750 ( 127)
製 薬 局	5,887 ( 4,501)	1,103 ( 777)	527 ( -)
製 造 業	1,012 ( 604)	155 ( 78)	2 ( 1)
専 業 業	283	66	-
製 造 局	729 ( 604)	89 ( 78)	2 ( 1)
製 造 販 売 業	1,092 ( 604)	199 ( 78)	7 ( 1)
第 1 種	123	33	1
第 2 種	240	77	4
製 造 局	729 ( 604)	89 ( 78)	2 ( 1)
一 般 販 売 業	1,876 ( 1,504)	440 ( 320)	139 ( 109)
卸 売 一 般 販 売 業	1,534	201 ( 1)	22 ( -)
配 置 販 売 業	520 ( 407)	108 ( 76)	23 ( 15)
特 例 販 売 業	453	3	-
病 院 ・ 診 療 所	360 ( 277)	59 ( 29)	13 ( 1)
業 務 上 取 扱 う 施 設	...	64	-
	...	48 ( 14)	17 ( -)
医 薬 部 外 品	583	1,928 ( 1,125)	4 ( -)
製 造 業	183	24	-
製 造 販 売 業	400	73	2
販 売 業	...	1,830 ( 1,125)	1 ( -)
業 務 上 取 扱 う 施 設	...	1 ( -)	1 ( -)
化 粧 品	2,012	2,293 ( 1,117)	17 ( -)
製 造 業	831	135	-
製 造 販 売 業	1,181	329	10
販 売 業	...	1,829 ( 1,117)	7 ( -)
業 務 上 取 扱 う 施 設	...	- ( -)	- ( -)
医 療 機 器	60,319 ( 34,604)	5,781 ( 1,920)	780 ( -)
製 造 業	1,157	220	-
修 理 業	718	88	-
製 造 販 売 業	1,014	261	8
第 1 種	301	130	6
第 2 種	329	76	2
第 3 種	384	55	-
販 売 業	41,130 ( 26,352)	2,718 ( 985)	415 ( -)
高 度 管 理 医 療 機 器	7,355	1,005 ( 30)	345 ( -)
管 理 医 療 機 器	33,775 ( 26,352)	1,713 ( 955)	70 ( -)
一 般 医 療 機 器	...	- ( -)	- ( -)
賃 貸 業	16,300 ( 8,252)	2,426 ( 935)	355 ( -)
高 度 管 理 医 療 機 器	5,706	796 ( 13)	287 ( -)
管 理 医 療 機 器	10,594 ( 8,252)	1,630 ( 922)	68 ( -)
一 般 医 療 機 器	...	- ( -)	- ( -)
業 務 上 取 扱 う 施 設	...	68 ( -)	2 ( -)

業 種	施 設 数	監 視 指 導 件 数	違 反 発 見 件 数
指定薬物を取り扱う施設	-	13 ( - )	- ( - )
供 血 採 血	19	-	-
供 血 あ つ せ ん 業 業	-	-	-
採 血 業 業	19	-	-
毒 物 ・ 劇 物	8,754 ( 6,823)	1,264 ( 626)	( 203) ( 159)
製 造 業	155 ( -)	39	-
輸 入 業	683 ( -)	212	16
特 定 毒 物 研 究 者 ・ 使 用 者	145 ( -)	44	1
販 売 業	7,338 ( 6,430)	640 ( 480)	136 ( 114)
業 務 上 取 扱 者	433 ( 393)	329 ( 146)	50 ( 45)
電 気 め つ き 業	410 ( 372)	74 ( 72)	8 ( 5)
金 属 熱 処 理 業	7 ( 5)	- ( -)	- ( -)
運 送 業	16 ( 16)	- ( -)	- ( -)
し ろ あ り 防 除 業	- ( -)	- ( -)	- ( -)
非 届 出 業 務 上 取 扱 者	- ( -)	255 ( 74)	42 ( 40)

注1. 施設数は各四半期末現在数

2. ( ) は特別区及び八王子市所管分を再掲

資料：健康安全部薬務課、薬事監視課

### 3 5 特定建築物等の監視指導状況

#### a. 監視指導状況

(平成20年度第2四半期分)

	総 数	内 訳				行政処分
		精密検査	一般検査	その他の検査等	建築確認申請時指導	
総 数	188	22	113	31	22	-
特 定 建 築 物	188	22	113 (62)	31	22	-
特 定 建 築 物 外	-	-	-	-	-	-

( ) 内数は、空気環境測定の実施施設の再掲

#### b. 特定建築物立入検査における空気環境等調査結果

測定項目	温度	湿度	気流	炭酸ガス	一酸化炭素	浮遊粉じん	残留塩素
不適件数 / 調査件数	1/48	7/48	0/24	18/51	0/49	0/38	0/135

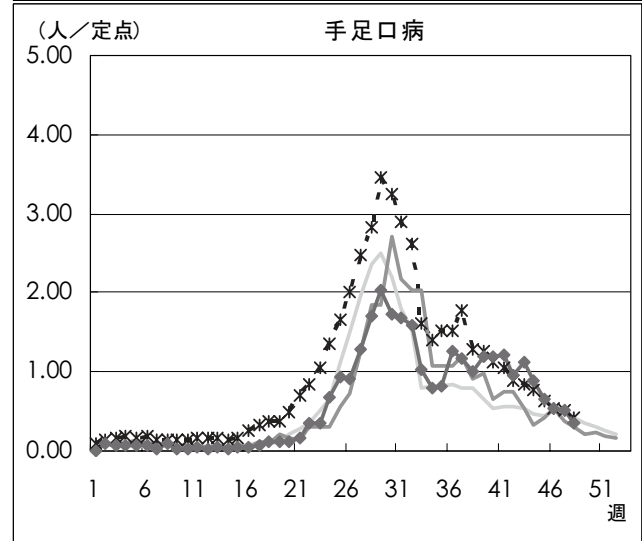
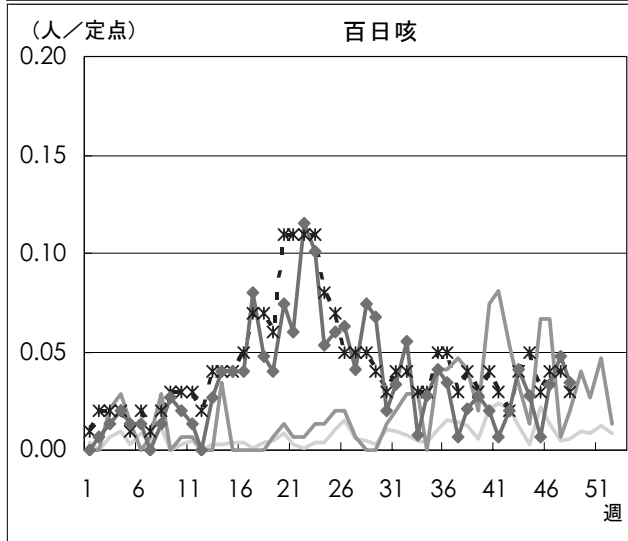
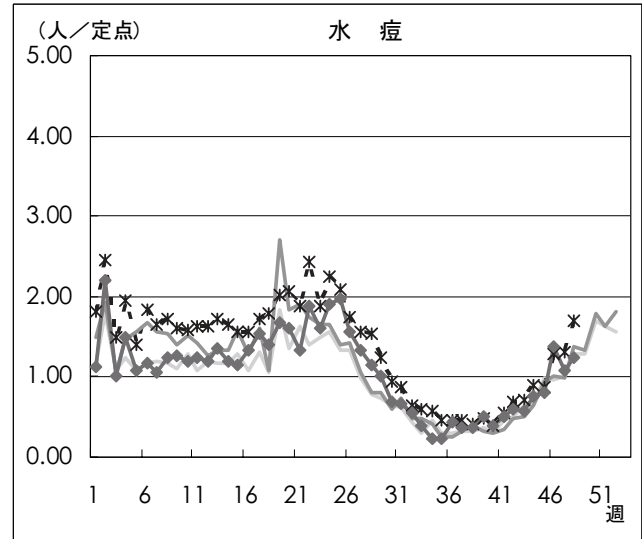
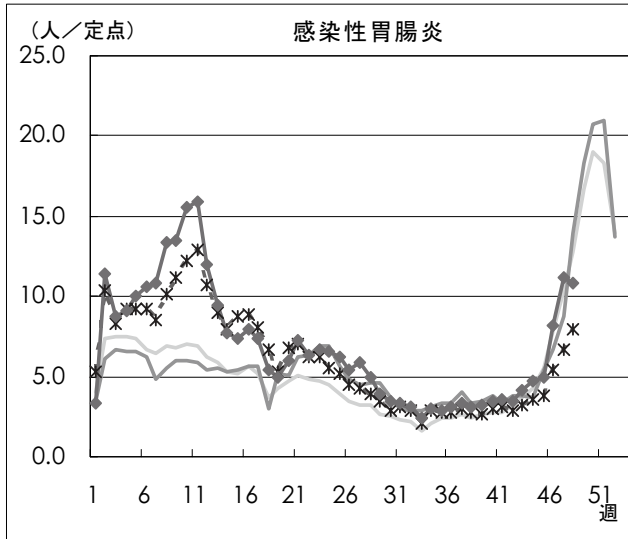
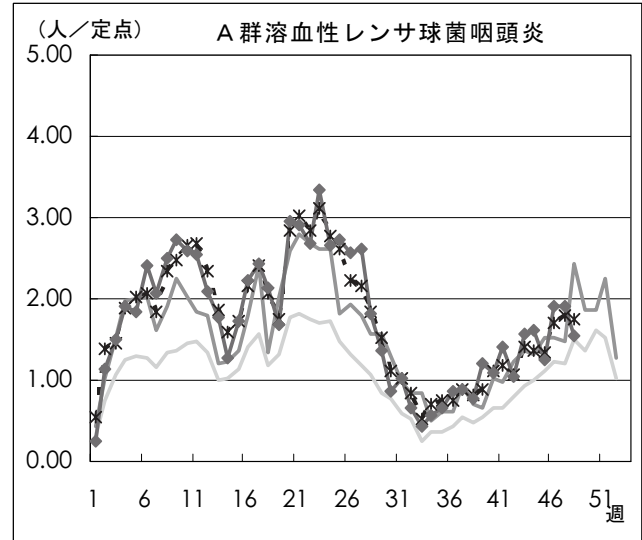
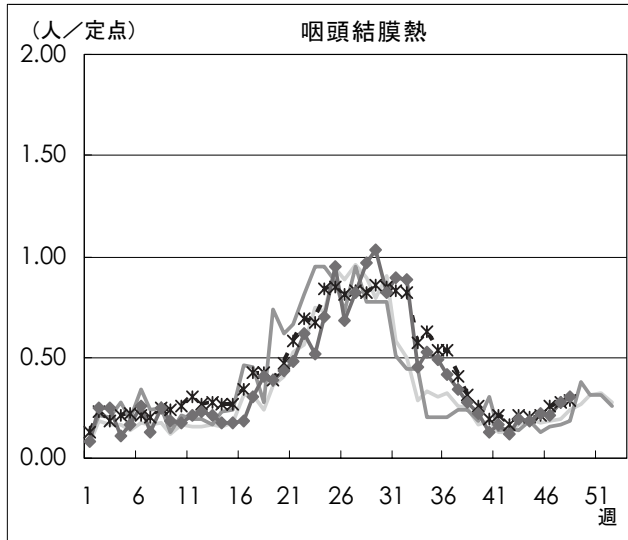
資料：健康安全研究センター広域監視部建築物監視指導課

# 感染症発生動向調査

週別定点あたり患者報告数推移

○ 定点数：全協力医療機関 150 定点(小児科)

○ 期 間：2008年第48週現在



資料：東京都健康安全研究センター（感染症情報センター）

月報 福祉行政・衛生行政統計 平成20年10月号

平成20年12月26日発行

登録番号 (19) 409

編集・発行 東京都福祉保健局総務部総務課

東京都新宿区西新宿二丁目8番1号

電話番号 03 (5320) 4033 (ダイヤル)

印 刷 東京都大田福祉工場

東京都大田区大森西二丁目22番26号

電話番号 03 (3762) 7611