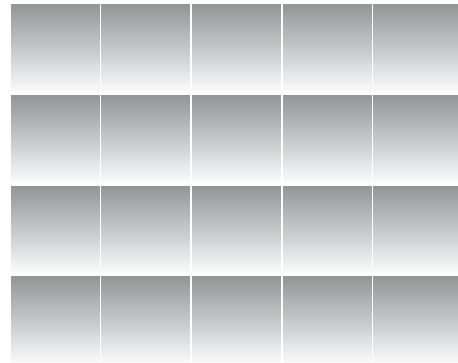


衛生行政統計 編



表章記号の規約

| | |
|-----------------------|------|
| 計数のない場合 | — |
| 計数不明又は計数を表章する事が不適当な場合 | … |
| 統計項目のありえない場合 | ・ |
| 比率が微小（0.05未満）の場合 | 0.0 |
| 減少をあらわす場合 | ▲又は△ |

注 本書に掲載の数値は速報値のため、今後公表される数値と相違する場合があります。また、数値は四捨五入のため、総数と内訳の合計が一致しない場合もあります。

1 東京都保健医療情報センター運営状況

(平成21年2月分)

a. 保健医療情報センター取扱い実績

(単位：件数)

| 総数 | 保健医療 福祉相談 (b) | 夜間休日 案内 | 夜間休日 連絡通報 受理業務 (c) | 聴覚障害 者FAX サービス | 音声自動 応答によ る医療機 関案内 | 精神科救急 医療情報 センター (d) | 外国語対応相談 | |
|--------|---------------------|------------|-----------------------------|----------------------|-----------------------------|------------------------------|--------------|--------------|
| | | | | | | | 医療情報 サービス | 救急通訳 サービス |
| 13,645 | 4,515 | 5,614 | 382 | (0) | 1,771 | 908 | 419 | 36 |

注.()内は、再掲です。

b. 保健医療福祉相談内容

(単位：件数)

| 総数 | 医療機関 案内 | 医療費 生活費 | 制度案内 | 病気の 不安 | 施設案内 | 医療機関 苦情 | 都政 | その他 |
|-------|------------|------------|------|-----------|------|------------|----|-----|
| 5,130 | 3,522 | 28 | 50 | 799 | 158 | 36 | 38 | 499 |

注. 1件の相談で、複数の相談内容がある場合は、それぞれ該当の相談に計上してあります。

c. 夜間休日連絡通報受理業務内容

(単位：件数)

| 総数 | 精神科 救急診療 受理 | 精神保健 相談 | 感染症 発生届 | 食中毒 発生届 | 動物関係 の届け・ 相談 | 健康関係 の相談 | その他 |
|-----|-------------------|------------|------------|------------|--------------------|-------------|-----|
| 382 | 149 | 32 | 57 | 12 | 50 | 0 | 82 |

d. 精神科救急医療情報センター取扱い実績

(単位：件数)

| 総数 | 救急医療 相談 | 初期救急 | 二次救急 | 身体 合併症 |
|-----|------------|------|------|-----------|
| 908 | 876 | 4 | 21 | 7 |

e. インターネットアクセス件数

(単位：件数)

| 総数 | ホームペ ジアクセス 件数 | 携帯サイ トアクセ ス件数 |
|---------|---------------------|---------------------|
| 124,219 | 106,585 | 17,634 |

資料：医療政策部医療政策課 (a. b. c. e)、障害者施策推進部精神保健・医療課 (d)

2

小児慢性疾患等医療券交付

(平成21年2月分)

| 種 類 | 総 数 | (内 訳) | | | (参 考) 却下・取下げ |
|-----------|-----|-------|------|-----|-----------------|
| | | 新規承認 | 継続承認 | 再交付 | |
| 小児慢性疾患 | 674 | 100 | 556 | 18 | 13 |
| 悪性新生物 | 93 | 17 | 72 | 4 | 4 |
| 慢性腎疾患 | 56 | 4 | 51 | 1 | 1 |
| ぜんそく | 14 | 2 | 12 | - | 1 |
| 慢性心疾患 | 167 | 36 | 127 | 4 | 3 |
| 内分泌疾患 | 141 | 18 | 121 | 2 | 2 |
| 膠原病 | 34 | 5 | 29 | - | 2 |
| 糖尿病 | 55 | 8 | 46 | 1 | - |
| 先天性代謝異常 | 32 | 6 | 25 | 1 | - |
| 慢性血液疾患 | 27 | 1 | 25 | 1 | - |
| 神経・筋疾患 | 37 | 1 | 33 | 3 | - |
| 慢性消化器疾患 | 18 | 2 | 15 | 1 | - |
| 妊娠高血圧症等 | - | - | - | - | - |
| 養 育 医 療 | 60 | 55 | 1 | 4 | - |
| 療 育 給 付 | - | - | - | - | - |
| 育 成 医 療 | 48 | 24 | 20 | 4 | - |
| 肢 体 不 自 由 | 15 | 9 | 5 | 1 | - |
| 視 覚 障 害 | 4 | 3 | 1 | - | - |
| 聴覚・平衡機能障害 | 3 | 2 | 1 | - | - |
| 音声・言語機能障害 | 13 | - | 10 | 3 | - |
| 心 臓 障 害 | 11 | 9 | 2 | - | - |
| 腎 臓 障 害 | - | - | - | - | - |
| 小 腸 障 害 | 1 | - | 1 | - | - |
| その他の内臓障害 | 1 | 1 | - | - | - |
| 免疫機能障害 | - | - | - | - | - |

- 注 1. 小児慢性疾患は、特別区及び市町村分である。
 2. 妊娠高血圧症候群等、養育医療、療育給付及び育成医療は、市町村分である。
 3. 却下・取下げは申請に対するものである。
 4. 平成19年4月統計データから妊娠中毒症の事業名が妊娠高血圧症候群等に変更された。

資料：少子社会対策部子ども家庭支援課

3

自立支援医療費（精神通院）

（平成21年2月分）

| 区分 | 総数 | 被用者保険 | | 国民健康保険 | | | 老人保健法 | 生活保護法 | その他 |
|----|--------|-------|-------|--------|------|------|-------|-------|-----|
| | | 本人 | 家族 | 一般 | 退職本人 | 退職家族 | | | |
| 申請 | 10,293 | 1,513 | 1,778 | 4,486 | 68 | 87 | 190 | 2,171 | 0 |
| 合格 | 10,287 | 1,513 | 1,776 | 4,485 | 68 | 87 | 190 | 2,168 | 0 |
| 承認 | 10,287 | 1,513 | 1,776 | 4,485 | 68 | 87 | 190 | 2,168 | 0 |

資料：障害者施策推進部精神保健・医療課

4

精神保健福祉センター実績

（中部総合精神保健福祉センター：中部
多摩総合精神保健福祉センター：多摩
精神保健福祉センター：下谷

（平成21年2月分）

a 関係機関に対する

技術指導・援助活動件数（単位：件数）

| 区分 | 総数 | 内 訳 | | |
|-----------|------------|-----------|------------|------------|
| | | 来所 | 出張 | 電話・文書 |
| 総数 | 669 | 15 | 213 | 441 |
| 中部 | 保健所 | 1 | 22 | 31 |
| | 区市町村 | 1 | 18 | 47 |
| | その他 | 4 | 32 | 54 |
| 多摩 | 保健所 | - | 20 | 63 |
| | 区市町村 | - | 26 | 52 |
| | その他 | - | 22 | 49 |
| 下谷 | 保健所 | 3 | 20 | 56 |
| | 区市町村 | 4 | 27 | 47 |
| | その他 | 2 | 26 | 42 |

b 高齢者精神保健医療相談

（単位：件数）

| 区分 | 技術援助(a表の再掲) | | | 個別援助 | | |
|-----------|-------------|-----------|------------|----------|-----------|----------|
| | 来所 | 出張 | 電話・文書 | 来所 | 訪問 | 電話・文書 |
| 総数 | 3 | 40 | 101 | - | 15 | - |
| 中部 | 3 | 9 | 32 | - | 5 | - |
| 多摩 | - | 13 | 40 | - | 6 | - |
| 下谷 | - | 18 | 29 | - | 4 | - |

c 協力組織育成件数

（単位：件数）

| 区分 | 総数 | 来所 | 出張 | 電話・文書 | |
|-----|--------|----|----|-------|-----------|
| | | | | | 総数 |
| 中部 | 共同作業所等 | 9 | 1 | 5 | 3 |
| | 協力事業所 | - | - | - | - |
| | 地域組織等 | 9 | 3 | 5 | 1 |
| その他 | 14 | - | 4 | 10 | |
| 多摩 | 共同作業所等 | 23 | 3 | 11 | 9 |
| | 協力事業所 | - | - | - | - |
| | 地域組織等 | 1 | - | 1 | - |
| その他 | 61 | - | 22 | 39 | |
| 下谷 | 共同作業所等 | 13 | 2 | - | 11 |
| | 協力事業所 | - | - | - | - |
| | 地域組織等 | 8 | - | 1 | 7 |
| その他 | 2 | 1 | 1 | - | |

d 広報普及件数

（単位：件数）

| 区分 | 総数 | ビデオパネル | 見学案内 | 講演会 | 情報提供 | | | |
|-----------|-----------|----------|-----------|----------|------------|----------|------------|-----------|
| | | | | | 総数 | ホームページ | 資料配布 | その他 |
| 総数 | 26 | 6 | 12 | 8 | 619 | - | 598 | 21 |
| 実人員 | 520 | - | 301 | 219 | - | - | - | - |
| | 貸出数 | 14 | - | - | - | - | - | - |
| 中部 | 件数 | 18 | 4 | 8 | 6 | - | 14 | 21 |
| | 実人員 | 342 | - | 197 | 145 | 35 | - | - |
| 貸出数 | 12 | 12 | - | - | - | - | - | - |
| | 多摩 | 件数 | 5 | 1 | 4 | - | - | - |
| 実人員 | 104 | - | 104 | - | 553 | - | 553 | - |
| | 貸出数 | 1 | 1 | - | - | - | - | - |
| 下谷 | 件数 | 3 | 1 | - | 2 | - | - | - |
| | 実人員 | 74 | - | - | 74 | 31 | - | 31 |
| 貸出数 | 1 | 1 | - | - | - | - | - | - |

e 精神保健福祉相談

(単位：件数)

| 区 分 | | 個 別 相 談 | | | | 心の電話相談 |
|-----|---------|---------|-------|-----|-----|--------|
| | | 総 数 | 電話・文書 | 面 接 | 訪 問 | |
| 総 数 | | 2,432 | 159 | 248 | 11 | 2,014 |
| 中 部 | アルコール物 | 38 | 6 | 8 | - | 24 |
| | 薬思春期者 | 19 | - | 8 | - | 11 |
| | 高齢者 | 39 | 3 | 18 | - | 18 |
| | その他精神一般 | 14 | - | - | - | 14 |
| | | 665 | 27 | 21 | - | 617 |
| 多 摩 | アルコール物 | 57 | 10 | 19 | - | 28 |
| | 薬思春期者 | 60 | 12 | 34 | 1 | 13 |
| | 高齢者 | 108 | 16 | 47 | - | 45 |
| | その他精神一般 | 20 | - | - | - | 20 |
| | | 670 | 14 | 27 | - | 629 |
| 下 谷 | アルコール物 | 29 | 8 | 14 | - | 7 |
| | 薬思春期者 | 24 | 6 | 10 | - | 8 |
| | 高齢者 | 76 | 36 | 20 | 2 | 18 |
| | その他精神一般 | 32 | - | 1 | 4 | 27 |
| | | 581 | 21 | 21 | 4 | 535 |

f 通所訓練（精神科デイケア）利用者状況

(単位：人／回)

| 区 分 | 在籍状況（実） | | | | 利用状況（延） | | | | 延利用者総数 | 訓 練 回 数 | 一日当たり利用者数 | 通所訓練部門での相談 | | | |
|-----|---------|--------|--------|--------|-----------|--------|----------|---------|--------|---------|-----------|------------|-----|-----|---|
| | 前月末現在数 | 本月入所者数 | 本月退所者数 | 本月末現在数 | プログラム利用者数 | 試験参加者数 | 就労援助利用者数 | その他利用者数 | | | | 電話・文書 | 面 接 | 訪 問 | |
| 総 数 | 175 | 12 | 17 | 170 | 1,323 | 167 | 7 | 252 | 1,749 | - | 110 | 482 | 645 | 11 | |
| 中 部 | 作業訓練 | 48 | 8 | 5 | 51 | 506 | 140 | 5 | 101 | 752 | 16 | 47 | 99 | 145 | 2 |
| | デイ・ケア | 37 | 1 | 7 | 31 | 201 | - | - | 119 | 320 | 16 | 20 | 194 | 253 | - |
| 多 摩 | 作業訓練 | - | - | - | - | - | - | - | - | - | - | - | - | - | - |
| | デイ・ケア | 72 | 1 | 4 | 69 | 497 | - | 2 | 27 | 526 | 16 | 33 | 144 | 189 | 9 |
| 下 谷 | 作業訓練 | - | - | - | - | - | - | - | - | - | - | - | - | - | - |
| | デイ・ケア | 18 | 2 | 1 | 19 | 119 | 27 | - | 5 | 151 | 15 | 10 | 45 | 58 | - |

g 入所訓練（病室、生活訓練施設）利用者状況

(単位：人／回)

| 区 分 | 在籍状況（実） | | | | 退所後利用 | | 試験泊・体験泊 | | 延利用者総数 | 訓 練 日 数 | 一 日 当 たり 利用者数 | 入所訓練部門での相談 | | |
|-----|---------|--------|--------|--------|-------|-------|---------|-------|--------|---------|---------------|------------|-------|-----|
| | 前月末現在数 | 本月入所者数 | 本月退所者数 | 本月末現在数 | 実人員数 | 延利用者数 | 実人員数 | 延利用者数 | | | | 電話・文書 | 面 接 | 訪 問 |
| 総 数 | 91 | 24 | 29 | 86 | 3 | 28 | 9 | 12 | 2,423 | - | 86 | 2,144 | 4,241 | 161 |
| 中 部 | 病 室 | 16 | 5 | 3 | 18 | - | - | - | 489 | 28 | 17 | 212 | 1,806 | 15 |
| | ホステル | 29 | 6 | 10 | 25 | 1 | 9 | 5 | 11 | 690 | 25 | 709 | 1,063 | 46 |
| 多 摩 | 病 室 | 19 | 2 | 2 | 19 | - | - | - | 505 | 28 | 18 | 82 | 552 | 17 |
| | ホステル | 27 | 11 | 14 | 24 | 2 | 19 | 4 | 1 | 739 | 26 | 1,141 | 820 | 83 |

h 研修実施状況（単位：人／回）

| 区分 | 回 数 | 実人員 | 延人員 |
|----|-----|-----|-----|
| 総数 | 6 | 202 | 247 |
| 中部 | 1 | 36 | 36 |
| 多摩 | 5 | 166 | 211 |
| 下谷 | - | - | - |

注：平成18年4月分より、d表の区分の表示内容を変更しました。

資料：障害者施策推進部精神保健・医療課

5

難病医療費等助成対象者（２－１）（国の対象疾病分）

（平成 21 年 2 月分）

| 疾 病 名 | 1 月 末 | | 認 定 | | 資 格 喪 失 | | 2 月 末 | | |
|---------------------------------|------------------------|------------------------|--------------|------------|------------|------------|------------------------|------------------------|------------------------|
| | 一般(内重症) | 老人(内重症) | 一般 | 老人 | 一般 | 老人 | 一般(内重症) | 老人(内重症) | 合計(内重症) |
| 総 計 | 54,547 (13,990) | 28,437 (11,763) | 1,158 | 494 | 393 | 175 | 55,312 (14,208) | 28,756 (11,894) | 84,068 26,102 |
| ベ ー チ ョ ッ ト 病 | 1,261 (18) | 248 (11) | 17 | 1 | 3 | - | 1,275 (18) | 249 (11) | 1,524 (29) |
| 多 発 性 硬 化 症 | 1,194 (96) | 83 (23) | 22 | 1 | 3 | - | 1,213 (97) | 84 (24) | 1,297 (121) |
| 重 症 筋 無 力 症 | 1,064 (10) | 513 (11) | 16 | 9 | 3 | 2 | 1,077 (10) | 520 (11) | 1,597 (21) |
| 全 身 性 エ リ テ マ トー デ ス | 4,844 (99) | 460 (11) | 39 | 8 | 7 | 2 | 4,876 (99) | 466 (11) | 5,342 (110) |
| ス モ ー ン | 24 (24) | 133 (133) | - | 1 | - | 1 | 24 (24) | 133 (133) | 157 (157) |
| 再 生 不 良 性 貧 血 | 484 (9) | 224 (7) | 12 | 6 | 2 | - | 494 (10) | 230 (7) | 724 (17) |
| サ ル コ イ ドー シ ス | 872 (12) | 387 (7) | 6 | 6 | - | - | 878 (12) | 393 (7) | 1,271 (19) |
| 筋 萎 縮 性 側 索 硬 化 症 | 397 (170) | 328 (142) | 11 | 8 | 4 | 6 | 404 (173) | 330 (142) | 734 (315) |
| 汎 発 生 強 皮 症 | 1,328 (12) | 635 (5) | 15 | 9 | 6 | 3 | 1,337 (12) | 641 (5) | 1,978 (17) |
| 皮 膚 筋 炎・多 発 性 筋 炎 | 1,013 (14) | 381 (10) | 14 | 3 | 5 | 1 | 1,022 (13) | 383 (9) | 1,405 (22) |
| 特 発 性 血 小 板 減 少 性 紫 斑 病 | 1,253 (3) | 496 (2) | 22 | 12 | 1 | 2 | 1,274 (3) | 506 (2) | 1,780 (5) |
| 結 節 性 動 脈 周 囲 炎 | 308 (16) | 257 (19) | 6 | 4 | 3 | 2 | 311 (17) | 259 (19) | 570 (36) |
| 潰 瘍 性 大 腸 炎 | 8,804 (10) | 802 (3) | 154 | 4 | 12 | - | 8,946 (10) | 806 (3) | 9,752 (13) |
| 高 安 病 | 353 (8) | 97 (-) | 2 | - | - | - | 355 (8) | 97 (-) | 452 (8) |
| ビ ュ ル ガー 病 | 352 (5) | 130 (4) | - | 1 | - | 1 | 352 (5) | 130 (4) | 482 (9) |
| 天 疱 瘡 | 269 (3) | 114 (1) | 4 | 2 | - | - | 273 (3) | 116 (1) | 389 (4) |
| 脊 髓 小 脳 変 性 症 | 1,046 (167) | 798 (140) | 22 | 8 | 2 | 2 | 1,066 (167) | 804 (138) | 1,870 (305) |
| ク ロ ー ン 病 | 2,499 (21) | 88 (-) | 39 | - | 3 | 1 | 2,535 (21) | 87 (-) | 2,622 (21) |
| 劇 症 肝 炎 | 6 (6) | 2 (2) | 2 | - | 1 | - | 7 (7) | 2 (2) | 9 (9) |
| 悪 性 関 節 リ ウ マ チ | 268 (28) | 215 (21) | 2 | 1 | - | - | 270 (28) | 216 (21) | 486 (49) |
| パ ー キ ン ソ ン 病 | 2,131 (152) | 6,531 (779) | 42 | 140 | 3 | 47 | 2,170 (159) | 6,624 (787) | 8,794 (946) |
| ア ミ ロ イ ドー シ ス | 60 (9) | 34 (3) | 1 | 1 | - | 1 | 61 (9) | 34 (4) | 95 (13) |
| 後 縦 靱 帯 骨 化 症 | 870 (55) | 1,084 (84) | 18 | 9 | 3 | 3 | 885 (55) | 1,090 (85) | 1,975 (140) |
| ハ ン チ ン ト ン 病 | 41 (10) | 13 (2) | - | 1 | - | 1 | 41 (10) | 13 (3) | 54 (13) |
| モ ヤ モ ヤ 病 (ウ イ リ ス 動 脈 輪 閉 塞 症) | 794 (44) | 52 (1) | 13 | - | 2 | - | 805 (44) | 52 (1) | 857 (45) |
| ウ ェ ゲ ナー 肉 芽 腫 症 | 109 (7) | 37 (3) | 2 | - | - | - | 111 (7) | 37 (3) | 148 (10) |
| 特 発 性 拡 張 型 筋 筋 症 | 903 (62) | 288 (14) | 15 | 2 | 1 | 1 | 917 (64) | 289 (14) | 1,206 (78) |
| 多 系 統 萎 縮 症 | 470 (91) | 461 (111) | 9 | 5 | 1 | 3 | 478 (92) | 463 (112) | 941 (204) |
| 表 皮 水 疱 症 | 25 (1) | 1 (-) | - | - | - | - | 25 (1) | 1 (-) | 26 (1) |
| 膿 疱 性 乾 癬 | 85 (2) | 39 (1) | - | - | - | - | 85 (2) | 39 (1) | 124 (3) |
| 広 範 脊 柱 管 狭 窄 症 | 120 (13) | 219 (26) | 2 | 5 | - | 1 | 122 (14) | 223 (26) | 345 (40) |
| 原 発 性 胆 汁 性 肝 硬 変 | 1,034 (3) | 621 (5) | 23 | 3 | 3 | 2 | 1,054 (4) | 622 (5) | 1,676 (9) |
| 重 症 急 性 膵 炎 | 39 (39) | 12 (12) | 22 | 6 | 7 | 1 | 54 (54) | 17 (17) | 71 (71) |
| 特 発 性 大 腿 骨 頭 壊 死 症 | 601 (12) | 112 (2) | 15 | 3 | 1 | - | 615 (12) | 115 (3) | 730 (15) |
| 混 合 性 結 合 組 織 病 | 641 (-) | 87 (-) | 9 | 2 | 3 | - | 647 (-) | 89 (-) | 736 (-) |
| 原 発 性 免 疫 不 全 症 候 群 | 130 (6) | - (-) | 2 | - | - | - | 132 (6) | - (-) | 132 (6) |
| 特 発 性 間 質 性 肺 炎 | 151 (8) | 268 (17) | 8 | 13 | 2 | 6 | 157 (11) | 275 (16) | 432 (27) |
| 網 膜 色 素 変 性 症 | 1,368 (129) | 762 (86) | 13 | 6 | 4 | - | 1,377 (129) | 768 (87) | 2,145 (216) |
| プ リ オ ン 病 | 19 (19) | 16 (16) | 1 | 2 | - | - | 20 (20) | 18 (18) | 38 (38) |
| 原 発 性 肺 高 血 圧 症 | 87 (16) | 11 (2) | - | - | 1 | - | 86 (16) | 11 (2) | 97 (18) |
| 神 経 線 維 腫 症 | 269 (8) | 27 (3) | 5 | - | 1 | 1 | 273 (8) | 26 (3) | 299 (11) |
| 亜 急 性 硬 化 性 全 脳 炎 | 3 (3) | - (-) | - | - | - | - | 3 (3) | - (-) | 3 (3) |
| パ ッ ド・キ ア リ 症 候 群 | 11 (-) | 1 (-) | 2 | - | 1 | - | 12 (-) | 1 (-) | 13 (-) |
| 特 発 性 慢 性 肺 血 栓 塞 栓 症 | 56 (3) | 32 (3) | 1 | - | - | - | 57 (3) | 32 (3) | 89 (6) |
| ライ ソ ザ ム 病 (フ ァ ブ リー 病 含 む。) | 54 (13) | 1 (-) | 3 | - | - | - | 57 (13) | 1 (-) | 58 (13) |
| 副 腎 白 質 ジ ス ト ロ フ ィ ー | 12 (5) | 2 (1) | - | - | - | - | 12 (5) | 2 (1) | 14 (6) |
| 国 の 対 象 疾 病 小 計 | 37,722 (1,441) | 17,102 (1,723) | 611 | 282 | 88 | 90 | 38,245 (1,478) | 17,294 (1,741) | 55,539 (3,219) |
| 先 天 性 血 液 凝 固 因 子 欠 乏 症 等 | 535 (535) | 22 (22) | 262 | 13 | 262 | 13 | 535 (535) | 22 (22) | 557 (557) |
| 国 の 対 象 疾 病 計 | 38,257 (1,976) | 17,124 (1,745) | 873 | 295 | 350 | 103 | 38,780 (2,013) | 17,316 (1,763) | 56,096 (3,776) |

5

難病医療費等助成対象者（2-2）（東京都の対象疾病分）

（平成21年2月分）

| 疾 病 名 | 1 月 末 | | 認 定 | | 資 格 喪 失 | | 2 月 末 | | |
|-----------------------------|-------------------------|-------------------------|------------|------------|-----------|-----------|-------------------------|-------------------------|-------------------------|
| | 一般(内重症) | 老人(内重症) | 一般 | 老人 | 一般 | 老人 | 一般(内重症) | 老人(内重症) | 合計(内重症) |
| 慢 性 肝 炎 | - (-) | - (-) | - | - | - | - | - (-) | - (-) | - (-) |
| 肝 硬 変・ヘパトーム | - (-) | - (-) | - | - | - | - | - (-) | - (-) | - (-) |
| 進 行 性 筋 ジ ス ト ロ フ ィ ー | 238 (105) | 26 (10) | 3 | 1 | - | 1 | 241 (105) | 26 (9) | 267 (114) |
| 脊 髓 性 筋 萎 縮 症 | 60 (37) | 8 (2) | 1 | 1 | - | - | 61 (37) | 9 (2) | 70 (39) |
| ウ ィ ル ソ ン 病 | 101 (1) | - (-) | 3 | - | - | - | 104 (1) | - (-) | 104 (1) |
| 脊 髓 空 洞 症 | 128 (13) | 20 (4) | 4 | 1 | - | - | 132 (14) | 21 (4) | 153 (18) |
| 悪 性 高 血 圧 | 2 (1) | - (-) | - | - | - | - | 2 (1) | - (-) | 2 (1) |
| 慢性炎症性脱髄性多発神経炎 | 269 (19) | 86 (9) | 2 | - | 1 | - | 270 (20) | 86 (9) | 356 (29) |
| 骨 髄 線 維 症 | 28 (2) | 16 (-) | 3 | 1 | - | - | 31 (2) | 17 (-) | 48 (2) |
| ネ フ ロ ー ゼ 症 候 群 | 859 (8) | 147 (3) | 29 | 7 | 2 | 1 | 886 (8) | 153 (3) | 1,039 (11) |
| 母 斑 症 | 120 (7) | 3 (-) | 1 | - | - | - | 121 (7) | 3 (-) | 124 (7) |
| シ ョ ー グ レ ン 症 候 群 | 711 (4) | 391 (-) | 3 | 1 | 1 | 1 | 713 (4) | 391 (-) | 1,104 (4) |
| 多 発 性 嚢 胞 腎 | 274 (188) | 70 (59) | 6 | - | 3 | - | 277 (191) | 70 (59) | 347 (250) |
| 特 発 性 門 脈 圧 亢 進 症 | 86 (2) | 28 (-) | 1 | 1 | - | 1 | 87 (2) | 28 (-) | 115 (2) |
| 原 発 性 硬 化 性 胆 管 炎 | 55 (1) | 11 (-) | - | - | - | - | 55 (1) | 11 (-) | 66 (1) |
| 肝 内 結 石 症 | 18 (1) | 5 (-) | - | - | - | - | 18 (1) | 5 (-) | 23 (1) |
| ミ オ ト ニ ー 症 候 群 | 286 (36) | 15 (5) | 4 | - | - | - | 290 (36) | 15 (5) | 305 (41) |
| 特 発 性 好 酸 球 増 多 症 候 群 | 35 (-) | 7 (1) | - | - | - | - | 35 (-) | 7 (1) | 42 (1) |
| ア レ ル ギ ー 性 肉 芽 腫 性 血 管 炎 | 115 (2) | 53 (1) | 4 | - | - | 1 | 119 (2) | 52 (1) | 171 (3) |
| 強 直 性 脊 椎 炎 | 230 (5) | 63 (-) | 3 | - | 1 | - | 232 (6) | 63 (-) | 295 (6) |
| び ま ん 性 汎 細 気 管 支 炎 | 104 (2) | 64 (2) | 1 | 1 | - | 1 | 105 (2) | 64 (2) | 169 (4) |
| ミ ト コ ン ド リ ア 脳 筋 症 | 101 (18) | 16 (2) | 2 | 1 | 1 | - | 102 (19) | 17 (2) | 119 (21) |
| 遺 伝 性 ニ ュ ー ロ パ チ ー | 96 (18) | 22 (2) | - | - | - | - | 96 (18) | 22 (2) | 118 (20) |
| 特 発 性 肥 大 型 心 筋 症 (拡 張 相) | 12 (1) | 6 (1) | - | - | - | - | 12 (1) | 6 (1) | 18 (2) |
| 遺 伝 性 Q T 延 長 症 候 群 | 33 (1) | - (-) | 1 | - | - | - | 34 (1) | - (-) | 34 (1) |
| 先 天 性 ミ オ パ チ ー | 35 (12) | 3 (-) | - | - | - | - | 35 (12) | 3 (-) | 38 (12) |
| 成 人 ス テ ィ ル 病 | 217 (-) | 36 (-) | 3 | - | 1 | - | 219 (-) | 36 (-) | 255 (-) |
| 網 膜 脈 絡 膜 萎 縮 症 | 25 (5) | 69 (11) | - | 1 | - | - | 25 (5) | 70 (11) | 95 (16) |
| 自 己 免 疫 性 肝 炎 | 527 (-) | 242 (-) | 5 | 3 | 1 | - | 531 (-) | 245 (-) | 776 (-) |
| 東京都の対象疾病 小計 | 4,765 (489) | 1,407 (112) | 79 | 19 | 11 | 6 | 4,833 (496) | 1,420 (111) | 6,253 (607) |
| 人工透析を必要とする腎不全 | 11,525 (11,525) | 9,906 (9,906) | 206 | 180 | 32 | 66 | 11,699 (11,699) | 10,020 (10,020) | 21,719 (21,719) |
| 東京都の対象疾病 計 | 16,290 (12,014) | 11,313 (10,018) | 285 | 199 | 43 | 72 | 16,532 (12,195) | 11,440 (10,131) | 27,972 (22,326) |

注1. 認定は更新認定を含む。

注2. 「慢性肝炎」、「肝硬変・ヘパトーム」については、平成14年9月30日をもって廃止。また、住民税非課税世帯に対する経過措置についても、平成17年9月30日をもって終了した。

注3. 平成17年10月1日より疾病の追加あり。

(1) 脊髄空洞症を追加

| | | | |
|--------|---------|--------|---------|
| 当月 | 84,068人 | 当月重症度 | 26,102人 |
| 前月 | 82,984人 | 前月重症度 | 25,753人 |
| 当月-前月= | 1,084人増 | 対認定患者比 | 31.05% |
| 対前月比 | 1.31% | | |
| 前年同月 | 80,034人 | | |
| 対前年同月比 | 5.04%増 | | |

資料：保健政策部疾病対策課

6 エイズ相談件数・抗体検査者数

(平成21年2月分)

| 区 分 | 電話相談数 | 来所(来院) 相談者数 | 受診者数 | 抗体等検査者数 | | |
|---------|-------|----------------|------|---------|-------|-----|
| | | | | 計 | 男 | 女 |
| 総 数 | 4,022 | 4,644 | 947 | 2,718 | 1,742 | 976 |
| 保 健 所 | 1,148 | 2,677 | - | 1,750 | 1,104 | 646 |
| 東 京 都 | 236 | 642 | - | 580 | 385 | 195 |
| 特 別 区 | 853 | 1,788 | - | 1,052 | 651 | 401 |
| 八 王 子 市 | 59 | 247 | - | 118 | 68 | 50 |
| 都 立 病 院 | 3 | - | 947 | 10 | 7 | 3 |
| エイズ対策係 | 2,871 | 1,967 | - | 958 | 631 | 327 |

資料：健康安全部感染症対策課

7

感染症発生動向調査全数把握対象疾患届出患者数

(平成21年 第6～9週)

| 病 名 | 東 京 都 | | 全 国 | |
|-------------|-------|---------|-------|---------|
| | 第6～9週 | 平成21年累計 | 第6～9週 | 平成21年累計 |
| 一類感染症 | | | | |
| エボラ出血熱 | - | - | - | - |
| クリミア・コンゴ出血熱 | - | - | - | - |
| 痘 疹 | - | - | - | - |
| 南米出血熱 | - | - | - | - |
| ペルーブルグ病 | - | - | - | - |
| ラッサ熱 | - | - | - | - |
| 二類感染症 | | | | |
| 急性灰白髄炎 | - | - | - | - |
| 結核 | 285 | 577 | 1,181 | 3,509 |
| シフトリ | - | - | - | - |
| 重症急性呼吸器症候群 | - | - | - | - |
| 三類感染症 | | | | |
| コレラ | - | - | 1 | 1 |
| 細菌性赤痢 | 5 | 8 | 12 | 23 |
| 腸管出血性大腸菌感染症 | 5 | 7 | 35 | 125 |
| 腸チフス | - | 1 | - | 2 |
| パラチフス | - | - | - | - |
| 四類感染症 | | | | |
| E型肝炎 | 3 | 3 | 3 | 7 |
| ウエストナイル熱 | - | - | - | - |
| A型肝炎 | 2 | 2 | 4 | 17 |
| エキノコックス症 | - | 1 | - | 3 |
| 黄熱 | - | - | - | - |
| オウムム血熱 | - | - | - | 1 |
| オムスク血熱 | - | - | - | - |
| 回帰熱 | - | - | - | - |
| キヤサヌル森林病 | - | - | - | - |
| Q熱 | - | - | - | - |
| 狂犬病 | - | - | - | - |
| コキシジオリデス症 | - | 1 | - | 1 |
| コキサリデス症 | - | - | - | - |
| 腎症候性出血熱 | - | - | - | - |
| 西部ウマ脳炎 | - | - | - | - |
| ダニ媒介脳炎 | - | - | - | - |
| 炭疽 | - | - | - | - |
| つが虫 | 1 | 2 | 1 | 33 |
| デング熱 | 1 | 4 | 4 | 15 |
| 東部ウマ脳炎 | - | - | - | - |
| 鳥インフルエンザ | - | - | - | - |
| ニパウイルス感染症 | - | - | - | - |
| 日本紅斑熱 | - | - | - | 2 |
| 日本脳炎 | - | - | - | - |
| 発熱性脳脊髄膜炎 | - | - | - | - |
| ハンタウイルス | - | - | - | - |
| B鼻 | - | - | - | - |
| ブルセラ | - | - | - | - |

| 病 名 | 東 京 都 | | 全 国 | |
|---------------------|-----------|-----------|-----------|-----------|
| | 第 6 ～ 9 週 | 平成 21 年累計 | 第 6 ～ 9 週 | 平成 21 年累計 |
| 四類感染症(続き) | | | | |
| ベネズエラウマ脳炎 | - | - | - | - |
| ヘンドラウイルス感染症 | - | - | - | - |
| ボツリヌス症 | - | - | - | - |
| マラリア | 5 | 7 | 5 | 13 |
| 野 兎 病 | - | - | - | - |
| ライム病 | - | - | - | - |
| リッサウイルス感染症 | - | - | - | - |
| リフトバレー熱 | - | - | - | - |
| 類 鼻 疽 | - | - | - | - |
| レジオネラ症 | 3 | 13 | 33 | 107 |
| レプトスピラ症 | - | - | - | 1 |
| ロッキー山紅斑熱 | - | - | - | - |
| 五類感染症 | | | | |
| アメーバ赤痢 | 10 | 25 | 42 | 144 |
| ウイルス性肝炎(A型・E型を除く) | 3 | 9 | 8 | 34 |
| 急性性脳炎 | 3 | 6 | 9 | 49 |
| クリプトスポリジウム症 | - | - | - | - |
| クロイツフェルト・ヤコブ病 | 1 | 3 | 5 | 17 |
| 劇症型溶血性レンサ球菌感染症 | 1 | 3 | 3 | 18 |
| 後天性免疫不全症候群 | 42 | 87 | 61 | 221 |
| ジアルジア症 | 4 | 7 | 2 | 8 |
| 骨髄炎菌性脳膜炎 | - | - | - | 3 |
| 先天性風しん症候群 | - | - | - | - |
| 梅毒 | 15 | 32 | 33 | 112 |
| 破 傷 風 | - | 1 | 2 | 8 |
| バンコマイシン耐性黄色ブドウ球菌感染症 | - | - | - | - |
| バンコマイシン耐性腸球菌感染症 | - | 1 | 5 | 16 |
| 風 し ん | - | 1 | 15 | 28 |
| 麻 し ん | 9 | 20 | 45 | 131 |
| 指定感染症 | | | | |
| インフルエンザ(H5N1) | - | - | - | - |

注 1. 医師から直接都内の保健所長に届け出された患者数です。

2. 医師から追加して届出があった場合、数値を遡及して修正することがあります。

資料：感染症情報センター（健康安全研究センター）

8 健康安全研究センター検査業務実績

(平成21年2月分)

| 種 類 | 検 査 数 | 本 所 | 支 所 |
|-------------|--------|--------|-------|
| 総 数 | 13,935 | 12,641 | 1,294 |
| 微 生 物 検 査 | 9,501 | 8,649 | 852 |
| 食品・腸内細菌検査 | 2,999 | 2,147 | 852 |
| 病原細菌検査 | 1,735 | 1,735 | - |
| ウイルス検査 | 4,767 | 4,767 | - |
| 食 品 化 学 検 査 | 1,738 | 1,296 | 442 |
| 食品成分検査 | 195 | 195 | - |
| 食品添加物検査 | 219 | 219 | - |
| 残留物質検査 | 882 | 882 | - |
| 食品化学検査 | 442 | - | 442 |
| 医 薬 品 検 査 | 1,854 | 1,854 | - |
| 医薬品検査 | 997 | 997 | - |
| 微量分析検査 | 857 | 857 | - |
| 環 境 保 健 検 査 | 842 | 842 | - |
| 環境衛生検査 | 69 | 69 | - |
| 水質検査 | 772 | 772 | - |
| 生体影響検査 | 1 | 1 | - |

注 平成19年4月分より、報告の項目を変更しました。

資料：健康安全研究センター

9 性感染症検査実績

(平成21年2月分)

| | 梅毒血清反応検査 | | | クラミジア抗体検査 | | | 淋菌検査 | |
|----|-----------|------------|-----|-----------|-----------|-----------|---------------|-----|
| | 検査数 (STS) | 検査数 (TPHA) | 陽性数 | 検査数 | 陽性数 (IgA) | 陽性数 (IgG) | 検査数 (PCR・LCR) | 陽性数 |
| 総数 | 1,033 | 679 | 7 | 1,112 | 120 | 223 | 467 | 11 |
| 男 | 613 | 410 | 5 | 671 | 67 | 117 | 282 | 3 |
| 女 | 420 | 269 | 2 | 441 | 53 | 106 | 185 | 8 |

資料：健康安全部感染症対策課

10

大気汚染健康障害者医療費助成被認定者

(平成21年2月分)

| 疾病名 | 患者数 | 年齢階層別 | | | | | |
|-----------------------|--------|--------|--------|--------|--------|--------|-------|
| | | 0～17歳 | 0～19歳 | 20～39歳 | 40～59歳 | 60～74歳 | 75歳以上 |
| 総数 | 61,344 | 33,305 | 34,781 | 6,978 | 8,974 | 7,631 | 2,980 |
| 1 月 末 | 2,142 | 204 | 250 | 664 | 676 | 407 | 145 |
| 新 規 認 定 | 1,329 | 1,227 | 1,324 | 4 | 1 | - | - |
| 更 新 認 定 | 2,295 | 2,277 | 2,282 | 8 | 1 | 3 | 1 |
| 資 格 喪 失 | 62,520 | 32,459 | 34,073 | 7,638 | 9,650 | 8,035 | 3,124 |
| 2 月 末 | 6 | 6 | 6 | - | - | - | - |
| 慢 性 気 管 支 炎 | - | - | - | - | - | - | - |
| 1 月 末 | - | - | - | - | - | - | - |
| 新 規 認 定 | - | - | - | - | - | - | - |
| 更 新 認 定 | - | - | - | - | - | - | - |
| 資 格 喪 失 | 6 | 6 | 6 | - | - | - | - |
| 2 月 末 | 61,327 | 33,288 | 34,764 | 6,978 | 8,974 | 7,631 | 2,980 |
| 気 管 支 ぜ ん 息 性 気 管 支 炎 | 2,142 | 204 | 250 | 664 | 676 | 407 | 145 |
| 1 月 末 | 1,329 | 1,227 | 1,324 | 4 | 1 | - | - |
| 新 規 認 定 | 2,293 | 2,275 | 2,280 | 8 | 1 | 3 | 1 |
| 更 新 認 定 | 62,505 | 32,444 | 34,058 | 7,638 | 9,650 | 8,035 | 3,124 |
| 資 格 喪 失 | 11 | 11 | 11 | - | - | - | - |
| 2 月 末 | - | - | - | - | - | - | - |
| 新 規 認 定 | - | - | - | - | - | - | - |
| 更 新 認 定 | 2 | 2 | 2 | - | - | - | - |
| 資 格 喪 失 | 9 | 9 | 9 | - | - | - | - |
| 2 月 末 | - | - | - | - | - | - | - |
| 新 規 認 定 | - | - | - | - | - | - | - |
| 更 新 認 定 | - | - | - | - | - | - | - |
| 資 格 喪 失 | - | - | - | - | - | - | - |
| 2 月 末 | - | - | - | - | - | - | - |

注1 大気汚染健康障害者医療費助成制度対象年齢拡大に伴い、20年5月分から年齢階層を変更しました。
資料：健康安全部環境保健課

11

食中毒発生状況

(平成21年2月分)

| | 平成21年 | 1月 | 2月 | 3月 | 4月 | 5月 | 6月 | 7月 | 8月 | 9月 | 10月 | 11月 | 12月 | 平成21年 | 平成20年 |
|-----|-------|-----|----|----|----|----|----|----|----|----|-----|-----|-----|-------|-------|
| | | | | | | | | | | | | | | 累計 | 同期累計 |
| 件数 | 8 | 7 | | | | | | | | | | | | 15 | 12 |
| 患者数 | 225 | 179 | | | | | | | | | | | | 404 | 165 |

資料：健康安全部食品監視課

12

健康安全研究センターによる監視指導状況

有害食品等の監視指導状況

監視指導状況

(平成21年2月分)

| | 立入軒数 | 収去軒数 | 収去品目数 | 検査件数 | 違反件数 |
|------|-------|------|-------|--------|------|
| 収去検査 | 2,484 | 66 | 257 | 1,780 | 1 |
| 表示検査 | 2,484 | - | - | 17,614 | 2 |

理化学検査及び細菌検査

(平成21年2月分)

| 区分 食品分類 | 理化学 | | 細菌 | | 総計 | 輸入食品の再掲 | | 収去検査 で発見さ れた違反 品目数 |
|-----------------|-------|------------|-----|------------|-------|---------|-----|-----------------------------|
| | 検体数 | 輸入 (再掲) | 検体数 | 輸入 (再掲) | | 検体数 | 品目数 | |
| 合計 | 1,249 | 917 | 531 | 181 | 1,780 | 1,098 | 81 | 1 |
| 魚介類 | - | - | 134 | 3 | - | 3 | 1 | - |
| 無加熱摂取冷凍食品 | - | - | - | - | - | - | - | - |
| 加熱後摂取凍結前未加熱冷凍食品 | - | - | - | - | - | - | - | - |
| 加熱後摂取凍結前加熱冷凍食品 | - | - | - | - | - | - | - | - |
| 生食用冷凍鮮魚介類 | - | - | - | - | - | - | - | - |
| 魚介加工品 | 30 | - | 35 | - | 65 | - | - | - |
| 肉・卵類及びその加工品 | 98 | 98 | 19 | 19 | 117 | 117 | 2 | - |
| 牛乳・加工乳・その他の乳 | 5 | - | 2 | - | 7 | - | - | - |
| 乳製品 | - | - | 2 | - | 2 | - | - | - |
| 乳類加工品 | - | - | - | - | - | - | - | - |
| アイスクリーム類・氷菓 | - | - | - | - | - | - | - | - |
| 穀類及びその加工品 | 72 | 14 | 2 | 2 | 74 | 16 | 1 | - |
| 野菜類・果物及びその加工品 | 577 | 569 | 30 | 30 | 607 | 599 | 48 | 1 |
| 菓子類 | 106 | 53 | 72 | 32 | 178 | 85 | 4 | - |
| 清涼飲料水 | - | - | - | - | - | - | - | - |
| 酒 | 18 | - | - | - | 18 | - | - | - |
| 氷 | - | - | - | - | - | - | - | - |
| 水 | - | - | - | - | - | - | - | - |
| 調味料 | 17 | 17 | 5 | 5 | 22 | 22 | 5 | - |
| そうざい類及びその半製品 | 14 | - | 52 | - | 66 | - | - | - |
| その他の食品 | 302 | 156 | 178 | 90 | 480 | 246 | 16 | - |
| 化学的合成品及びその製剤 | - | - | - | - | - | - | - | - |
| その他の添加物 | - | - | - | - | - | - | - | - |
| 器具及び容器包装 | - | - | - | - | - | - | - | - |
| おもちゃ | 10 | 10 | - | - | 10 | 10 | 4 | - |

資料：健康安全研究センター広域監視部

1 3 食肉衛生検査所とちく検査頭数

(平成21年2月分)

| 区 分 | 総 数 | 牛 | こ 牛 | 馬 | 豚 | め ん 羊 | 山 羊 |
|---------|--------|-------|-----|---|--------|-------|-----|
| とちく検査頭数 | 23,942 | 7,208 | 1 | - | 16,730 | - | 3 |
| 処 分 頭 数 | 16,176 | 5,391 | - | - | 10,784 | - | 1 |
| 禁 止 | - | - | - | - | - | - | - |
| 全 部 廃 棄 | 21 | 7 | - | - | 14 | - | - |
| 一 部 廃 棄 | 16,155 | 5,384 | - | - | 10,770 | - | 1 |

資料：健康安全部食品監視課

1 4 市場衛生検査所業務

a. 監視指導等

(平成21年2月分)

| 対象業態数 | 監 視 指 導 件 数 | 衛 生 教 育 | | 食中毒関連 調 査 件 数 | 苦 情 処 理 件 数 | 表 示 違 反 件 数 |
|-------|----------------|---------|-----|------------------|----------------|----------------|
| | | 回 数 | 人 数 | | | |
| 2,787 | 11,727 | 10 | 264 | 3 | 62 | 70 |

b. 品目別の検査及び処理

(平成21年2月分)

| 品 目 | 検 査 検 体 数 | | | 検査項目 | 行政処分 | 措 置 |
|---------|-----------|-----|-----|-------|------|-----|
| | 総 数 | 適 | 不 適 | | | |
| 総 数 | 210 | 210 | - | 1,784 | - | 2 |
| 魚 介 類 | 107 | 107 | - | 448 | - | - |
| 魚介類加工品 | 6 | 6 | - | 48 | - | - |
| 乳 肉 製 品 | 24 | 24 | - | 52 | - | - |
| 青 果 物 | 71 | 71 | - | 1,222 | - | 2 |
| そ の 他 | 2 | 2 | - | 14 | - | - |

資料：健康安全部食品監視課

15 検案・解剖件数、死因別（監察医務院分）

a. 検案・解剖件数

（平成21年2月分）

| | 総数 | 男 | 女 | 不詳 |
|-----------|-------|-----|-----|----|
| 検 案 件 数 | 1,092 | 688 | 401 | 3 |
| 解 剖 件 数 | 234 | 150 | 84 | - |
| （行政処置数） | - | - | - | - |
| （当院司法処置数） | - | - | - | - |
| 当院以外の司法解剖 | 22 | 17 | 4 | 1 |

b. 検案・解剖件数、死因別

（平成20年1月分）

| 死 因 | 総数 | 男 | 女 | 不詳 | 死 因 | 総数 | 男 | 女 | 不詳 |
|-------------|-------|-----|-----|----|---------------|-----|-----|----|----|
| 総 数 | 1,437 | 905 | 527 | 5 | その他不詳の外因死 | 286 | 193 | 93 | - |
| 病 死 | 1,026 | 639 | 387 | - | 自 殺 | 169 | 113 | 56 | - |
| 感染症及び寄生虫症 | 9 | 8 | 1 | - | 中 毒 | 14 | 6 | 8 | - |
| 結 核 | 4 | 4 | - | - | 縊 死 | 104 | 74 | 30 | - |
| そ の 他 | 5 | 4 | 1 | - | 溺 死 | 1 | - | 1 | - |
| 新 生 物 | 39 | 27 | 12 | - | 飛 び 降 り | 34 | 23 | 11 | - |
| 内 分 泌・代 謝・ | 41 | 27 | 14 | - | 鋭 器 | 6 | 3 | 3 | - |
| 免疫疾患 | | | | | 交 通 機 関 | 9 | 7 | 2 | - |
| 神経系・感覚器系の | 17 | 7 | 10 | - | そ の 他 | 1 | - | 1 | - |
| 疾患 | | | | | 他 殺 | - | - | - | - |
| 循環器系の疾患 | 698 | 411 | 287 | - | そ の 他 及 び 不 詳 | 117 | 80 | 37 | - |
| 心 疾 患 | 569 | 335 | 234 | - | 不 詳 の 死 | 20 | 9 | 6 | 5 |
| 脳 血 管 障 害 | 96 | 57 | 39 | - | | | | | |
| その他の循環器 | 33 | 19 | 14 | - | | | | | |
| 系疾患 | | | | | | | | | |
| 呼 吸 器 系 疾 患 | 86 | 60 | 26 | - | | | | | |
| 消 化 器 系 疾 患 | 85 | 69 | 16 | - | | | | | |
| そ の 他 | 51 | 30 | 21 | - | | | | | |
| 不 慮 の 外 因 死 | 121 | 73 | 48 | - | | | | | |
| 交 通 事 故 | 12 | 9 | 3 | - | | | | | |
| 転 倒・転 落 | 19 | 16 | 3 | - | | | | | |
| 溺 水 | 24 | 12 | 12 | - | | | | | |
| 煙・火災・火焰に | 8 | 5 | 3 | - | | | | | |
| よる死 | | | | | | | | | |
| 窒 息 | 41 | 18 | 23 | - | | | | | |
| 中 毒 | 3 | 2 | 1 | - | | | | | |
| そ の 他 | 14 | 11 | 3 | - | | | | | |

検案数 1,437 解剖数 276（行政処置数 276 司法処置数 - ）

当院以外の司法解剖件数 27

資料：監察医務院

(平成21年2月分)

| 施設名 | 入院等 | | | | 外来 | |
|------------------|------------|------------|------------|------------|---------------|--------------|
| | 前月末 在籍数 | 入院等 | 退院等 | 前月末 在籍数 | 当月患者 延数 | 当月患者 延数 |
| 肢体不自由児施設 | 317 | 69 | 68 | 318 | 3,856 | 7,328 |
| 北療育医療センター | 99 | 68 | 67 | 100 | 1,920 | 3,690 |
| 入院 | 27 | 52 | 53 | 26 | 791 | ・ |
| 入園 | 24 | 16 | 14 | 26 | 730 | ・ |
| 通園 | 48 | - | - | 48 | 399 | ・ |
| 城南分園 | 76 | 1 | 1 | 76 | 685 | 841 |
| 通園 | 53 | 1 | 1 | 53 | 477 | ・ |
| 通所 | 23 | - | - | 23 | 208 | ・ |
| 城北分園 | 71 | - | - | 71 | 670 | 972 |
| 通園 | 47 | - | - | 47 | 454 | ・ |
| 通所 | 24 | - | - | 24 | 216 | ・ |
| 多摩療育園 | 71 | - | - | 71 | 581 | 1,825 |
| 通園 | 71 | - | - | 71 | 581 | ・ |
| 重症心身障害児施設 | 636 | 139 | 135 | 640 | 15,220 | 5,707 |
| 府中療育センター | 274 | 68 | 63 | 279 | 7,151 | 407 |
| 入院 | 2 | 16 | 12 | 6 | 144 | ・ |
| 入所 | 238 | 52 | 51 | 239 | 6,695 | ・ |
| 通所 | 34 | - | - | 34 | 312 | ・ |
| 北療育医療センター | 59 | - | - | 59 | 1,266 | ・ |
| 入所 | 37 | - | - | 37 | 1,036 | ・ |
| 通所 | 22 | - | - | 22 | 230 | ・ |
| 東大和療育センター | 138 | 35 | 38 | 135 | 3,331 | 2,484 |
| 入院 | 2 | 6 | 7 | 1 | 40 | ・ |
| 入所 | 103 | 29 | 31 | 101 | 2,902 | ・ |
| 通所 | 33 | - | - | 33 | 389 | ・ |
| よつぎ療育園 | 25 | - | - | 25 | 262 | 841 |
| 通所 | 25 | - | - | 25 | 262 | ・ |
| 東部療育センター | 140 | 36 | 34 | 142 | 3,210 | 1,975 |
| 入院 | 2 | 12 | 11 | 3 | 83 | ・ |
| 入所 | 96 | 24 | 23 | 97 | 2,754 | ・ |
| 通所 | 42 | - | - | 42 | 373 | ・ |

注 平成18年4月分より、東部療育センター(平成17年12月開所)分を計上しています。

平成20年4月分より、北療育医療センター 重心施設 通所(平成20年4月開所)分を計上しています。

資料：障害者施策推進部居住支援課

17

B型・C型ウイルス肝炎入院医療費助成対象者

(平成21年2月分)

| 疾 病 名 | 1 月 末 | | 認 定 | | 資 格 喪 失 | | 2 月 末 | | |
|----------|-------|-----|-----|-----|---------|-----|-------|-----|-----|
| | 一 般 | 老 人 | 一 般 | 老 人 | 一 般 | 老 人 | 一 般 | 老 人 | 合 計 |
| 総 数 | 279 | 65 | 65 | 10 | 72 | 16 | 272 | 59 | 331 |
| B型ウイルス肝炎 | 96 | 3 | 18 | - | 19 | 1 | 95 | 2 | 97 |
| C型ウイルス肝炎 | 183 | 62 | 47 | 10 | 53 | 15 | 177 | 57 | 234 |

注 平成14年10月1日より助成開始

☆当月 331人

☆前月 344人

☆当月－前月 ▲13人増

資料：保健政策部疾病対策課

B型・C型ウイルス肝炎インターフェロン治療医療費助成対象者

(平成21年2月分)

| 疾 病 名 | 1 月 末 | | 認 定 | | 資 格 喪 失 | | 2 月 末 | | |
|----------|-------|-----|-----|-----|---------|-----|-------|-----|-------|
| | 一 般 | 老 人 | 一 般 | 老 人 | 一 般 | 老 人 | 一 般 | 老 人 | 合 計 |
| 総 数 | 2,285 | 309 | 177 | 18 | 207 | 24 | 2,255 | 303 | 2,558 |
| B型ウイルス肝炎 | 70 | 1 | 5 | - | - | - | 75 | 1 | 76 |
| C型ウイルス肝炎 | 2,215 | 308 | 172 | 18 | 207 | 24 | 2,180 | 302 | 2,482 |

注 平成19年10月1日より助成開始

☆当月 2,558人

☆前月 2,594人

☆当月－前月 ▲36人増

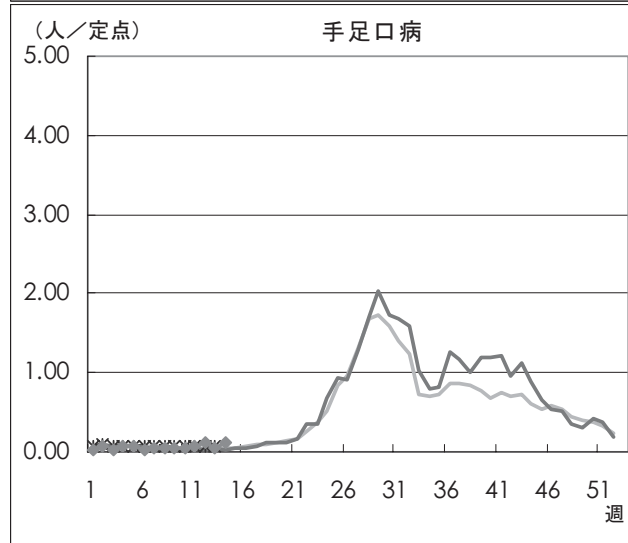
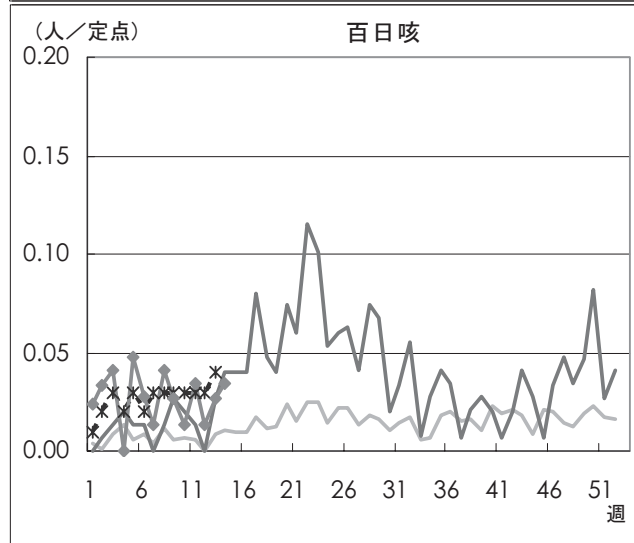
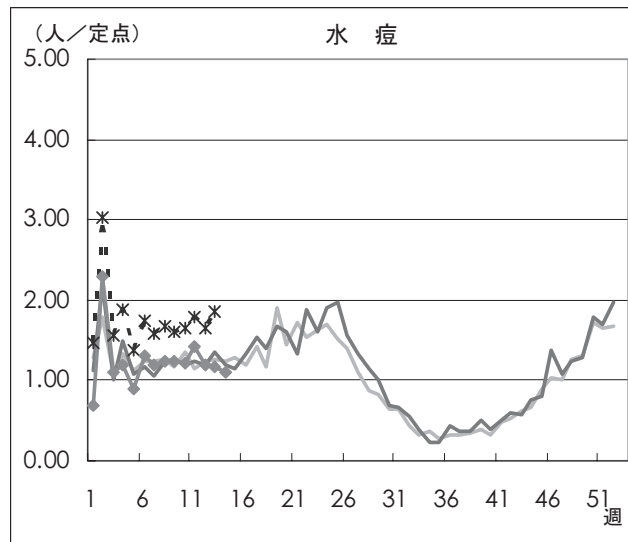
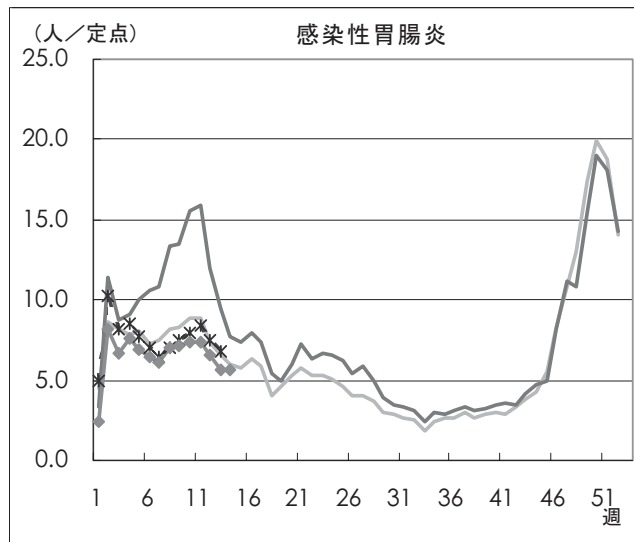
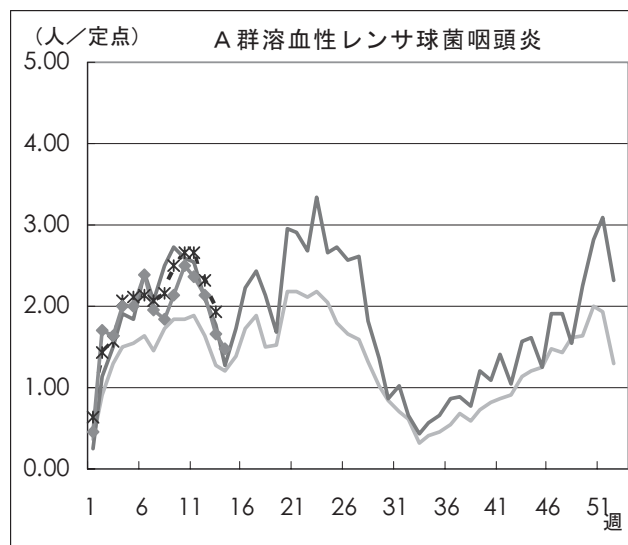
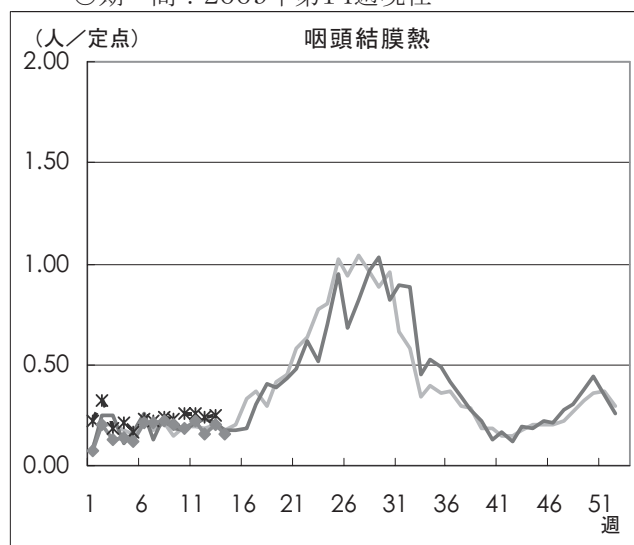
資料：保健政策部疾病対策課

感染症発生動向調査

週別定点あたり患者報告数推移

○ 定点数：全協力医療機関 150定点(小児科)

○ 期 間：2009年第14週現在



資料：東京都健康安全研究センター（感染症情報センター）

月報 福祉行政・衛生行政統計 平成21年2月号

平成21年4月28日発行

登録番号 (20) 490

編集・発行 東京都福祉保健局総務部総務課

東京都新宿区西新宿二丁目8番1号

電話番号 03 (5320) 4033 (ダイヤル)

印刷 東京都大田福祉工場

東京都大田区大森西二丁目22番26号

電話番号 03 (3762) 7611