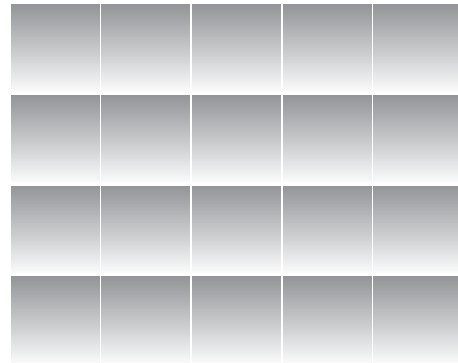


衛生行政統計 編



表章記号の規約

計数のない場合	—
計数不明又は計数を表章する事が不適当な場合	…
統計項目のありえない場合	・
比率が微小（0.05未満）の場合	0.0
減少をあらわす場合	▲又は△

注 本書に掲載の数値は速報値のため、今後公表される数値と相違する場合があります。また、数値は四捨五入のため、総数と内訳の合計が一致しない場合もあります。

1 東京都保健医療情報センター運営状況

(平成20年12月分)

a. 保健医療情報センター取扱い実績

(単位：件数)

総数	保健医療 福祉相談 (b)	夜間休日 案内	夜間休日 連絡通報 受理業務 (c)	聴覚障害 者FAX サービス	音声自動 応答によ る医療機 関案内	精神科救急 医療情報 センター (d)	外国語対応相談	
							医療情報 サービス	救急通訳 サービス
17,572	4,481	8,775	444	(2)	2,360	994	481	37

注.()内は、再掲です。

b. 保健医療福祉相談内容

(単位：件数)

総数	医療機関 案内	医療費 生活費	制度案内	病気の 不安	施設案内	医療機関 苦情	都政	その他
5,065	3,546	26	53	768	149	31	25	467

注. 1件の相談で、複数の相談内容がある場合は、それぞれ該当の相談に計上してあります。

c. 夜間休日連絡通報受理業務内容

(単位：件数)

総数	精神科 救急診療 受理	精神保健 相談	感染症 発生届	食中毒 発生届	動物関係 の届け・ 相談	健康関係 の相談	その他
444	163	21	79	38	55	0	88

d. 精神科救急医療情報センター取扱い実績

(単位：件数)

総数	救急医療 相談	初期救急	二次救急	身体 合併症
994	942	13	32	7

e. インターネットアクセス件数

(単位：件数)

総数	ホームペ ジアクセス 件数	携帯サイ トアクセ ス件数
109,211	88,414	20,797

資料：医療政策部医療政策課 (a. b. c. e)、障害者施策推進部精神保健・医療課 (d)

2 小児慢性疾患等医療券交付

(平成20年12月分)

種 類	総 数	(内 訳)			(参 考) 却下・取下げ
		新規承認	継続承認	再交付	
小 児 慢 性 疾 患	570	93	453	24	15
悪 性 新 生 物	86	21	62	3	3
慢 性 腎 疾 患	53	4	48	1	4
ぜ ん そ く	8	4	4	-	1
慢 性 心 疾 患	133	24	103	6	3
内 分 泌 疾 患	136	19	111	6	-
膠 原 病	19	3	15	1	3
糖 尿 病	32	4	25	3	-
先 天 性 代 謝 異 常	33	1	31	1	-
慢 性 血 液 疾 患	15	5	9	1	-
神 経 ・ 筋 疾 患	37	6	31	-	-
慢 性 消 化 器 疾 患	18	2	14	2	1
妊 娠 高 血 圧 症	2	2	-	-	-
養 育 医 療	49	49	-	-	-
療 育 給 付	-	-	-	-	-
育 成 医 療	23	11	11	1	-
肢 体 不 自 由	2	1	1	-	-
視 覚 障 害	4	3	1	-	-
聴 覚 ・ 平 衡 機 能 障 害	1	1	-	-	-
音 声 ・ 言 語 機 能 障 害	8	-	8	-	-
心 臓 障 害	6	6	-	-	-
腎 臓 障 害	-	-	-	-	-
小 腸 障 害	-	-	-	-	-
そ の 他 の 内 臓 障 害	2	-	1	1	-
免 疫 機 能 障 害	-	-	-	-	-

- 注 1. 小児慢性疾患は、特別区及び市町村分である。
 2. 妊娠高血圧症候群等、養育医療、療育給付及び育成医療は、市町村分である。
 3. 却下・取下げは申請に対するものである。
 4. 平成19年4月統計データから妊娠中毒症の事業名が妊娠高血圧症候群等に変更された。

資料：少子社会対策部子ども医療課

3

自立支援医療費（精神通院）

（平成20年12月分）

区分	総数	被用者保険		国民健康保険			老人保健法	生活保護法	その他
		本人	家族	一般	退職本人	退職家族			
申請	10,798	1,504	1,720	4,636	70	105	230	2,531	2
合格	10,791	1,503	1,719	4,633	70	105	230	2,529	2
承認	10,791	1,503	1,719	4,633	70	105	230	2,529	2

資料：障害者施策推進部精神保健福祉課

4

精神保健福祉センター実績

（中部総合精神保健福祉センター：中部
多摩総合精神保健福祉センター：多摩
精神保健福祉センター：下谷

（平成20年12月分）

a 関係機関に対する

技術指導・援助活動件数（単位：件数）

区分	総数	内 訳			
		来所	出張	電話・文書	
総数	621	18	169	434	
中部	保健所	61	3	11	47
	区市町村	55	1	12	42
	その他	86	8	15	63
多摩	保健所	86	1	19	66
	区市町村	72	1	24	47
	その他	84	-	22	62
下谷	保健所	72	1	24	47
	区市町村	58	-	21	37
	その他	47	3	21	23

b 高齢者精神保健医療相談

（単位：件数）

区分	技術援助(a表の再掲)			個別援助		
	来所	出張	電話・文書	来所	訪問	電話・文書
総数	2	30	103	-	14	-
中部	2	8	35	-	5	-
多摩	-	15	37	-	7	-
下谷	-	7	31	-	2	-

c 協力組織育成件数（単位：件数）

区分	総数	来所	出張	電話・文書	
					総数
中部	共同作業所等	15	1	4	10
	協力事業所	-	-	-	-
	地域組織等	13	2	10	1
多摩	共同作業所等	11	-	3	8
	協力事業所	-	-	-	-
	地域組織等	6	-	1	5
下谷	共同作業所等	182	1	80	101
	協力事業所	3	-	3	-
	地域組織等	11	1	6	4
その他	10	-	1	9	

d 広報普及件数（単位：件数）

区分	総数	ビデオパネル	見学案内	講演会	情報提供			
					総数	ホームページ	資料配布	その他
総数	30	9	14	7	634	-	603	31
実人員	574	-	283	291	44	-	14	30
	貸出数	33	-	-				
中部	18	6	6	6	584	-	583	1
	実人員	262	-	131				
貸出数	21	21	-	-	7	2	4	1
多摩	5	1	4	-				
実人員	145	-	145	-	6	-	6	-
	貸出数	2	2	-				
下谷	7	2	4	1	167	-	7	160
	実人員	167	-	7				
貸出数	10	10	-	-	10	10	-	-

e 精神保健福祉相談

(単位：件数)

区 分	個 別 相 談				心の電話相談	
	総 数	電話・文書	面 接	訪 問		
総 数	2,293	264	241	24	1,764	
中 部	アルコール物	41	9	9	1	22
	薬思春期者	21	6	7	-	8
	高齢者	57	13	23	-	21
	その他精神一般	5	-	1	-	4
		513	17	21	-	475
多 摩	アルコール物	89	27	29	-	33
	薬思春期者	41	12	19	-	10
	高齢者	73	17	30	1	25
	その他精神一般	9	-	-	-	9
		647	12	27	-	608
下 谷	アルコール物	25	6	8	-	11
	薬思春期者	49	17	21	-	11
	高齢者	75	33	18	2	22
	その他精神一般	15	-	-	1	14
		633	95	28	19	491

f 通所訓練（精神科デイケア）利用者状況

(単位：人／回)

区 分	在籍状況（実）				利用状況（延）				延利用者総数	訓 練 回 数	一日当たり利用者数	通所訓練部門での相談				
	前月末現在数	本月入所者数	本月退所者数	本月末現在数	プログラム利用者数	試験参加者数	就労援助利用者数	その他利用者数				電話・文書	面 接	訪 問		
総 数	866	18	28	856	1,089	207	70	308	1,674	-	113	468	582	8		
中 部	作業訓練	-	46	11	14	43	396	197	11	94	698	15	47	117	126	-
	デイ・ケア	-	44	2	7	39	164	-	-	181	345	15	23	174	222	-
多 摩	作業訓練	-	-	-	-	-	-	-	-	-	-	-	-	-	-	-
	デイ・ケア	-	758	4	6	756	388	-	59	32	479	15	32	133	180	8
下 谷	作業訓練	-	-	-	-	-	-	-	-	-	-	-	-	-	-	-
	デイ・ケア	-	18	1	1	18	141	10	-	1	152	14	11	44	54	-

g 入所訓練（病室、生活訓練施設）利用者状況

(単位：人／回)

区 分	在籍状況（実）				退所後利用		試験泊・体験泊		延利用者総数	訓 練 日 数	一 日 当 たり 利用者 数	入所訓練部門での相談			
	前月末現在数	本月入所者数	本月退所者数	本月末現在数	実人員数	延利用者数	実人員数	延利用者数				電話・文書	面 接	訪 問	
総 数	100	35	38	97	5	13	3	7	2,923	-	95	2,315	5,480	146	
中 部	病 室	-	17	6	6	17	-	-	-	554	31	18	263	1,727	8
	ホステル	-	31	7	8	30	-	-	3	775	31	25	623	1,025	31
多 摩	病 室	-	19	2	1	20	-	-	-	610	31	20	115	881	10
	ホステル	-	33	20	23	30	5	13	-	984	31	32	1,314	1,847	97

h 研修実施状況（単位：人／回）

区分	回 数	実人員	延人員
総数	3	351	351
中部	1	133	133
多摩	1	76	76
下谷	1	142	142

注：平成18年4月分より、d表の区分の表示内容を変更しました。

資料：障害者施策推進部精神保健・医療課

5

難病医療費等助成対象者（２－１）（国の対象疾病分）

（平成20年12月分）

疾 病 名	11 月 末		認 定		資 格 喪 失		12 月 末		
	一般(内重症)	老人(内重症)	一般	老人	一般	老人	一般(内重症)	老人(内重症)	合計(内重症)
総 計	53,087 (13,695)	27,820 (11,538)	882	519	153	171	53,816 (13,832)	28,168 (11,656)	81,984 (25,488)
ベ ー チ ョ ッ ト 病	1,239 (19)	247 (11)	16	2	-	1	1,255 (19)	248 (11)	1,503 (30)
多 発 性 硬 化 症	1,168 (95)	83 (23)	20	-	6	-	1,182 (97)	83 (23)	1,265 (120)
重 症 筋 無 力 症	1,045 (11)	499 (10)	13	8	3	-	1,055 (10)	507 (11)	1,562 (21)
全 身 性 エ リ テ マ トー デ ス	4,779 (99)	456 (11)	37	4	11	-	4,805 (99)	460 (11)	5,265 (110)
ス モ ー ン	24 (24)	133 (133)	-	-	-	-	24 (24)	133 (133)	157 (157)
再 生 不 良 性 貧 血	470 (8)	225 (8)	9	4	1	1	478 (9)	228 (8)	706 (17)
サ ル コ イ ドー シ ス	836 (12)	379 (7)	19	3	1	-	854 (12)	382 (7)	1,236 (19)
筋 萎 縮 性 側 索 硬 化 症	384 (165)	310 (134)	18	17	9	8	393 (169)	319 (140)	712 (309)
汎 発 生 強 皮 症	1,309 (11)	620 (5)	21	12	7	2	1,323 (11)	630 (5)	1,953 (16)
皮 膚 筋 炎・多 発 性 筋 炎	986 (14)	379 (11)	17	4	1	2	1,002 (14)	381 (11)	1,383 (25)
特 発 性 血 小 板 減 少 性 紫 斑 病	1,220 (3)	477 (1)	21	10	3	2	1,238 (3)	485 (1)	1,723 (4)
結 節 性 動 脈 周 囲 炎	297 (14)	245 (20)	7	15	3	9	301 (16)	251 (21)	552 (37)
潰 瘍 性 大 腸 炎	8,500 (9)	790 (4)	158	11	8	4	8,650 (10)	797 (3)	9,447 (13)
高 安 病	346 (8)	92 (-)	3	3	-	-	349 (8)	95 (-)	444 (8)
ピ ュ ル ガー 病	344 (5)	130 (2)	8	2	1	1	351 (5)	131 (4)	482 (9)
天 疱 瘡	263 (2)	108 (1)	3	4	1	2	265 (3)	110 (1)	375 (4)
脊 髄 小 脳 変 性 症	995 (165)	778 (138)	36	18	3	2	1,028 (166)	794 (141)	1,822 (307)
ク ロ ー ン 病	2,428 (20)	85 (-)	43	1	5	-	2,466 (20)	86 (-)	2,552 (20)
劇 症 肝 炎	5 (5)	1 (1)	1	-	1	-	5 (5)	1 (1)	6 (6)
悪 性 関 節 リ ウ マ チ	264 (27)	210 (20)	4	4	1	-	267 (28)	214 (20)	481 (48)
パ ー キ ン ソ ン 病	2,059 (150)	6,342 (754)	41	160	10	50	2,090 (151)	6,452 (767)	8,542 (918)
ア ミ ロ イ ドー シ ス	56 (9)	32 (4)	2	2	-	1	58 (9)	33 (3)	91 (12)
後 縦 靱 帯 骨 化 症	831 (50)	1,070 (84)	16	12	1	3	846 (51)	1,079 (84)	1,925 (135)
ハ ン チ ン ト ン 病	40 (10)	11 (2)	1	2	-	-	41 (10)	13 (2)	54 (12)
モ ヤ モ ヤ 病 (ウイリス動脈輪閉塞症)	770 (43)	52 (1)	15	1	3	1	782 (43)	52 (1)	834 (44)
ウ ェ ゲ ナー 肉 芽 腫 症	104 (6)	36 (3)	4	1	-	-	108 (6)	37 (3)	145 (9)
特 発 性 拡 張 型 心 筋 症	873 (57)	288 (14)	16	-	3	2	886 (58)	286 (14)	1,172 (72)
多 系 統 萎 縮 症	457 (93)	451 (109)	9	9	3	3	463 (93)	457 (111)	920 (204)
表 皮 水 疱 症	25 (1)	1 (-)	-	-	-	-	25 (1)	1 (-)	26 (1)
膿 疱 性 乾 癬	82 (2)	37 (1)	2	-	-	-	84 (2)	37 (1)	121 (3)
広 範 脊 柱 管 狭 窄 症	117 (13)	217 (26)	-	1	-	-	117 (13)	218 (26)	335 (39)
原 発 性 胆 汁 性 肝 硬 変	1,016 (3)	618 (6)	10	6	1	1	1,025 (3)	623 (6)	1,648 (9)
重 症 急 性 膵 炎	48 (48)	12 (12)	6	2	12	1	42 (42)	13 (13)	55 (55)
特 発 性 大 腿 骨 頭 壊 死 症	569 (12)	109 (1)	19	1	1	-	587 (12)	110 (1)	697 (13)
混 合 性 結 合 組 織 病	631 (-)	84 (-)	4	2	2	-	633 (-)	86 (-)	719 (-)
原 発 性 免 疫 不 全 症 候 群	129 (6)	- (-)	2	-	-	-	131 (6)	- (-)	131 (6)
特 発 性 間 質 性 肺 炎	143 (8)	247 (14)	2	17	-	3	145 (8)	261 (14)	406 (22)
網 膜 色 素 変 性 症	1,325 (128)	749 (85)	27	12	3	-	1,349 (128)	761 (86)	2,110 (214)
プ リ オ ン 病	15 (15)	16 (16)	2	1	1	1	16 (16)	16 (16)	32 (32)
原 発 性 肺 高 血 圧 症	86 (16)	11 (3)	1	-	-	-	87 (16)	11 (3)	98 (19)
神 経 線 維 腫 症	263 (9)	27 (3)	4	-	1	-	266 (8)	27 (3)	293 (11)
亜 急 性 硬 化 性 全 脳 炎	3 (3)	- (-)	-	-	-	-	3 (3)	- (-)	3 (3)
パ ッ ド・キ ア リ 症 候 群	11 (-)	1 (-)	-	-	-	-	11 (-)	1 (-)	12 (-)
特 発 性 慢 性 肺 血 栓 塞 栓 症	55 (3)	33 (3)	1	-	-	1	56 (3)	32 (3)	88 (6)
ライソゾーム病(ファブリー病含む。)	50 (13)	1 (-)	2	-	-	-	52 (13)	1 (-)	53 (13)
副 腎 白 質 ジ ス ト ロ フ ィ ー	12 (5)	2 (1)	-	-	-	-	12 (5)	2 (1)	14 (6)
国 の 対 象 疾 病 小 計	36,672 (1,419)	16,694 (1,682)	640	351	106	101	37,206 (1,428)	16,944 (1,710)	54,150 (3,138)
先 天 性 血 液 凝 固 因 子 欠 乏 症 等	532 (532)	22 (22)	2	-	-	-	534 (534)	22 (22)	556 (556)
国 の 対 象 疾 病 計	37,204 (1,951)	16,716 (1,704)	642	351	106	101	37,740 (1,962)	16,966 (1,732)	54,706 (3,694)

5

難病医療費等助成対象者（2-2）（東京都の対象疾病分）

（平成20年12月分）

疾 病 名	11 月 末		認 定		資 格 喪 失		12 月 末		
	一般(内重症)	老人(内重症)	一般	老人	一般	老人	一般(内重症)	老人(内重症)	合計(内重症)
慢 性 肝 炎	- (-)	- (-)	-	-	-	-	- (-)	- (-)	- (-)
肝 硬 変・ヘパトーム	- (-)	- (-)	-	-	-	-	- (-)	- (-)	- (-)
進 行 性 筋ジストロフィー	234 (104)	25 (10)	3	-	-	-	237 (105)	25 (10)	262 (115)
脊 髄 性 筋 萎 縮 症	59 (37)	8 (2)	-	-	-	-	59 (37)	8 (2)	67 (39)
ウ ィ ル ソ ン 病	96 (1)	- (-)	1	-	-	-	97 (1)	- (-)	97 (1)
脊 髄 空 洞 症	122 (13)	19 (4)	3	-	-	-	125 (13)	19 (4)	144 (17)
悪 性 高 血 圧	2 (1)	- (-)	-	-	-	-	2 (1)	- (-)	2 (1)
慢性炎症性脱髄性多発神経炎	261 (19)	84 (9)	1	1	-	1	262 (19)	84 (9)	346 (28)
骨 髄 線 維 症	27 (2)	16 (-)	1	1	1	-	27 (2)	17 (-)	44 (2)
ネ フ ロ ー ゼ 症 候 群	818 (6)	145 (2)	25	1	1	1	842 (7)	145 (2)	987 (9)
母 斑 症	117 (7)	3 (-)	3	-	2	-	118 (7)	3 (-)	121 (7)
シ ョ ー グ レ ン 症 候 群	696 (4)	386 (-)	6	3	1	-	701 (4)	389 (-)	1,090 (4)
多 発 性 嚢 胞 腎	268 (184)	68 (58)	4	1	2	1	270 (186)	68 (59)	338 (245)
特 発 性 門 脈 圧 亢 進 症	84 (2)	27 (-)	3	1	1	-	86 (2)	28 (-)	114 (2)
原 発 性 硬 化 性 胆 管 炎	52 (1)	11 (-)	1	-	-	-	53 (1)	11 (-)	64 (1)
肝 内 結 石 症	18 (1)	5 (-)	-	-	-	-	18 (1)	5 (-)	23 (1)
ミ オ ト ニ ー 症 候 群	282 (36)	16 (5)	3	-	-	1	285 (37)	15 (5)	300 (42)
特 発 性 好 酸 球 増 多 症 候 群	35 (-)	7 (1)	-	-	-	-	35 (-)	7 (1)	42 (1)
ア レ ル ギ ー 性 肉 芽 腫 性 血 管 炎	109 (2)	50 (1)	4	1	-	-	113 (2)	51 (1)	164 (3)
強 直 性 脊 椎 炎	221 (5)	62 (-)	4	-	-	-	225 (5)	62 (-)	287 (5)
び ま ん 性 汎 細 気 管 支 炎	104 (2)	64 (3)	3	1	2	-	105 (2)	65 (3)	170 (5)
ミ ト コ ン ド リ ア 脳 筋 症	100 (18)	16 (2)	1	-	-	-	101 (18)	16 (2)	117 (20)
遺 伝 性 ニ ュ ー ロ パ チ ー	92 (18)	22 (2)	2	-	-	-	94 (18)	22 (2)	116 (20)
特 発 性 肥 大 型 心 筋 症 (拡 張 相)	11 (1)	6 (1)	-	-	-	-	11 (1)	6 (1)	17 (2)
遺 伝 性 Q T 延 長 症 候 群	31 (1)	- (-)	1	-	-	-	32 (1)	- (-)	32 (1)
先 天 性 ミ オ パ チ ー	34 (12)	3 (-)	1	-	-	-	35 (12)	3 (-)	38 (12)
成 人 ス テ ィ ル 病	205 (-)	35 (-)	6	1	1	-	210 (-)	36 (-)	246 (-)
網 膜 脈 絡 膜 萎 縮 症	25 (5)	66 (10)	-	2	-	-	25 (5)	68 (11)	93 (16)
自 己 免 疫 性 肝 炎	518 (-)	236 (-)	8	1	1	-	525 (-)	237 (-)	762 (-)
東京都の対象疾病 小計	4,621 (482)	1,380 (110)	84	14	12	4	4,693 (487)	1,390 (112)	6,083 (599)
人工透析を必要とする腎不全	11,262 (11,262)	9,724 (9,724)	156	154	35	66	11,383 (11,383)	9,812 (9,812)	21,195 (21,195)
東京都の対象疾病 計	15,883 (11,744)	11,104 (9,834)	240	168	47	70	16,076 (11,870)	11,202 (9,924)	27,278 (21,794)

注1. 認定は更新認定を含む。

注2. 「慢性肝炎」、「肝硬変・ヘパトーム」については、平成14年9月30日をもって廃止。また、住民税非課税世帯に対する経過措置についても、平成17年9月30日をもって終了した。

注3. 平成17年10月1日より疾病の追加あり。

(1) 脊髄空洞症を追加

当月	81,984人	当月重症度	25,488人
前月	80,907人	前月重症度	25,233人
当月-前月=	1,077人増	対認定患者比	31.09%
対前月比	1.33%		
前年同月	77,204人		
対前年同月比	6.19%増		

資料：保健政策部疾病対策課

6 エイズ相談件数・抗体検査者数

(平成20年12月分)

区 分	電話相談数	来所(来院) 相談者数	受診者数	抗体等検査者数		
				計	男	女
総 数	5,331	5,662	1,050	3,385	2,043	1,342
保 健 所	1,490	3,673	-	2,410	1,429	981
東 京 都	360	712	-	650	404	246
特 別 区	1,075	2,556	-	1,559	910	649
八 王 子 市	55	405	-	201	115	86
都 立 病 院	4	-	1,050	16	12	4
エ イ ズ 対 策 係	3,837	1,989	-	959	602	357

資料：健康安全部感染症対策課

7

感染症発生動向調査全数把握対象疾患届出患者数

(平成20年 第49～52週)

病名	東京都		全国	
	第49～52週	平成20年累計	第49～52週	平成20年累計
一類感染症				
エボラ出血熱	-	-	-	-
クリミア・コンゴ出血熱	-	-	-	-
痘	-	-	-	-
南米出血熱	-	-	-	-
ペーブルグ病	-	-	-	-
ラッサ	-	-	-	-
二類感染症				
急性灰白髄炎	-	-	-	2
結核	286	4,336	1,258	27,737
シフトリ	-	-	-	-
重症急性呼吸器症候群	-	-	-	-
三類感染症				
コレラ	-	6	-	45
細菌性赤痢	4	64	31	318
腸管出血性大腸菌感染症	11	409	95	4,307
腸チフス	1	13	5	57
パラチフス	2	7	3	28
四類感染症				
E型肝炎	-	7	2	43
ウエストナイル熱	-	-	-	-
A型肝炎	2	31	3	170
エキノコックス症	-	-	-	17
黄熱	-	-	-	-
オウムム血熱	-	-	-	9
オムスク血熱	-	-	-	-
回帰熱	-	-	-	-
キヤサヌル森林病	-	-	-	-
Q熱	-	1	-	3
狂犬病	-	-	-	-
コキシジアルデス症	-	-	-	2
サザルデス症	-	-	-	-
腎症候性出血熱	-	-	-	-
西部ウマ脳炎	-	-	-	-
ダニ媒介脳炎	-	-	-	-
炭疽	-	-	-	-
つが虫	8	18	99	434
デング	2	32	6	104
東部ウマ脳炎	-	-	-	-
鳥インフルエンザ	-	-	-	-
ニパウイルス感染症	-	-	-	-
日本紅斑熱	-	-	4	132
日本脳炎	-	-	-	3
発熱性チフス	-	-	-	-
ハンタウイルス	-	-	-	-
B鼻	-	-	-	-
ブルセラ	-	-	-	4

病 名	東 京 都		全 国	
	第 49 ～ 52 週	平成 20 年累計	第 49 ～ 52 週	平成 20 年累計
四類感染症(続き)				
ベネズエラウマ脳炎	-	-	-	-
ヘンドラウイルス感染症	-	-	-	-
ボツリヌス症	-	-	-	2
マラリア	1	23	5	57
野兔病	-	-	-	5
ライム病	-	-	1	5
リッサウイルス感染症	-	-	-	-
リフトバレー熱	-	-	-	-
類鼻疽	-	-	-	-
レジオネラ症	6	80	37	884
レプトスピラ症	-	4	2	42
ロッキーマン山紅斑熱	-	-	-	-
五類感染症				
アメーバ赤痢	10	189	48	861
ウイルス性肝炎(A型・E型を除く)	-	30	11	236
急性性脳炎	1	11	4	182
クリプトスポリジウム症	-	4	-	9
クロイツフェルト・ヤコブ病	1	15	6	148
劇症型溶血性レンサ球菌感染症	-	19	1	111
後天性免疫不全症候群	43	545	62	1,532
ジアルジア症	1	20	4	75
骨髄炎菌性脳膜炎	-	2	-	10
先天性風しん症候群	-	-	-	-
梅毒	24	205	35	823
破傷風	-	5	3	120
バンコマイシン耐性黄色ブドウ球菌感染症	-	-	-	-
バンコマイシン耐性腸球菌感染症	-	15	2	80
風しん	2	46	8	303
麻疹	8	1,174	45	11,005
指定感染症				
インフルエンザ(H5N1)	-	-	-	-

注 1. 医師から直接都内の保健所長に届け出された患者数です。

2. 医師から追加して届出があった場合、数値を遡及して修正することがあります。

資料：感染症情報センター（健康安全研究センター）

8 健康安全研究センター検査業務実績

(平成20年12月分)

種 類	検 査 数	本 所	支 所
総 数	20,985	17,559	3,426
微 生 物 検 査	14,692	12,672	2,020
食品・腸内細菌検査	5,308	3,288	2,020
病原細菌検査	3,919	3,919	-
ウイルス検査	5,465	5,465	-
食 品 化 学 検 査	4,249	2,843	1,406
食品成分検査	216	216	-
食品添加物検査	902	902	-
残留物質検査	1,725	1,725	-
食品化学検査	1,406	-	1,406
医 薬 品 検 査	1,886	1,886	-
医薬品検査	1,416	1,416	-
微量分析検査	470	470	-
環 境 保 健 検 査	158	158	-
環境衛生検査	4	4	-
水質検査	153	153	-
生体影響検査	1	1	-

注 平成19年4月分より、報告の項目を変更しました。

資料：健康安全研究センター

9 性感染症検査実績

(平成20年12月分)

	梅毒血清反応検査			クラミジア抗体検査			淋菌検査	
	検査数 (STS)	検査数 (TPHA)	陽性数	検査数	陽性数 (IgA)	陽性数 (IgG)	検査数 (PCR・LCR)	陽性数
総数	1,259	832	8	1,361	161	250	542	10
男	708	466	6	772	66	117	314	4
女	551	366	2	589	95	133	228	6

資料：健康安全部感染症対策課

10 大気汚染健康障害者医療費助成被認定者

(平成20年12月分)

疾病名	患者数	年齢階層別					
		0～17歳	0～19歳	20～39歳	40～59歳	60～74歳	75歳以上
総数	55,997	34,113	35,244	5,002	6,960	6,284	2,507
11月 新認定	3,325	262	340	1,005	1,032	690	258
11月 更新認定	1,280	1,156	1,273	4	2	1	-
11月 資格喪失	1,971	1,940	1,959	6	3	1	2
12月 新認定	58,631	33,591	34,898	6,005	7,991	6,974	2,763
慢性気管支炎	6	6	6	-	-	-	-
11月 新認定	-	-	-	-	-	-	-
11月 更新認定	-	-	-	-	-	-	-
11月 資格喪失	-	-	-	-	-	-	-
12月 新認定	6	6	6	-	-	-	-
気管支ぜん息	55,980	34,096	35,227	5,002	6,960	6,284	2,507
11月 新認定	3,325	262	340	1,005	1,032	690	258
11月 更新認定	1,280	1,156	1,273	4	2	1	-
11月 資格喪失	1,971	1,940	1,959	6	3	1	2
12月 新認定	58,614	33,574	34,881	6,005	7,991	6,974	2,763
11月 新認定	11	11	11	-	-	-	-
11月 更新認定	-	-	-	-	-	-	-
11月 資格喪失	-	-	-	-	-	-	-
12月 新認定	11	11	11	-	-	-	-
肺気腫	-	-	-	-	-	-	-
11月 新認定	-	-	-	-	-	-	-
11月 更新認定	-	-	-	-	-	-	-
11月 資格喪失	-	-	-	-	-	-	-
12月 新認定	-	-	-	-	-	-	-

注1 大気汚染健康障害者医療費助成制度対象年齢拡大に伴い、20年5月分から年齢階層を変更しました。
資料：健康安全部環境保健課

11 食中毒発生状況

(平成20年12月分)

	平成20年	1月	2月	3月	4月	5月	6月	7月	8月	9月	10月	11月	12月	平成20年	平成19年
														累計	同期累計
件数	12	8	5	12	8	15	5	6	7	10	7	11	106	83	
患者数	165	80	96	108	45	258	22	48	60	48	247	179	1,433	2,050	

資料：健康安全部食品監視課

12

健康安全研究センターによる監視指導状況

有害食品等の監視指導状況

監視指導状況

(平成20年12月分)

	立入軒数	収去軒数	収去品目数	検査件数	違反件数
収去検査	4,070	82	412	3,771	2
表示検査	4,070	-	-	38,998	74

理化学検査及び細菌検査

(平成20年12月分)

区分 食品分類	理化学		細菌		総計	輸入食品の再掲		収去検査 で発見さ れた違反 品目数
	検体数	輸入 (再掲)	検体数	輸入 (再掲)		検体数	品目数	
合計	2,692	1,718	1,079	352	3,771	2,070	124	2
魚介類	-	-	197	-	197	-	-	-
無加熱摂取冷凍食品	-	-	-	-	-	-	-	-
加熱後摂取凍結前未加熱冷凍食品	4	1	-	-	4	1	1	-
加熱後摂取凍結前加熱冷凍食品	10	1	5	-	15	1	1	-
生食用冷凍鮮魚介類	6	6	-	-	6	6	1	-
魚介加工品	238	10	214	8	452	18	2	2
肉・卵類及びその加工品	1,021	925	256	187	1,277	1,112	25	-
牛乳・加工乳・その他の乳	5	-	2	-	7	-	-	-
乳製品	-	-	80	80	80	80	10	-
乳類加工品	-	-	-	-	-	-	-	-
アイスクリーム類・氷菓	-	-	-	-	-	-	-	-
穀類及びその加工品	124	-	5	-	129	-	-	-
野菜類・果物及びその加工品	715	601	64	41	779	642	67	-
菓子類	258	100	142	30	400	130	6	-
清涼飲料水	4	-	-	-	4	-	-	-
酒類	54	54	-	-	54	54	6	-
氷雪	-	-	-	-	-	-	-	-
水	-	-	-	-	-	-	-	-
調味料	38	-	32	-	70	-	-	-
そうざい類及びその半製品	68	13	53	6	121	19	1	-
その他の食品	138	6	29	-	167	6	3	-
化学的合成品及びその製剤	-	-	-	-	-	-	-	-
その他の添加物	2	1	-	-	2	1	1	-
器具及び容器包装	7	-	-	-	7	-	-	-
おもちゃ	-	-	-	-	-	-	-	-

資料：健康安全研究センター広域監視部

1 3 食肉衛生検査所とちく検査頭数

(平成20年12月分)

区 分	総 数	牛	こ 牛	馬	豚	め ん 羊	山 羊
とちく検査頭数	28,616	8,858	-	-	19,752	-	6
処 分 頭 数	19,895	6,838	-	-	13,057	-	-
禁 止	3	-	-	-	3	-	-
全 部 廃 棄	16	5	-	-	11	-	-
一 部 廃 棄	19,876	6,833	-	-	13,043	-	-

資料：健康安全部食品監視課

1 4 市場衛生検査所業務

a. 監視指導等

(平成20年12月分)

対象業態数	監 視 指 導 件 数	衛 生 教 育		食 中 毒 関 連 調 査 件 数	苦 情 処 理 件 数	表 示 違 反 件 数
		回 数	人 数			
2,789	17,373	11	320	2	68	116

b. 品目別の検査及び処理

(平成20年12月分)

品 目	検 査 検 体 数			検 査 項 目	行 政 処 分	措 置
	総 数	適	不 適			
総 数	380	379	1	-	1	5
魚 介 類	73	72	1	-	-	3
魚介類加工品	164	164	-	-	-	-
乳 肉 製 品	1	1	-	-	-	-
青 果 物	37	37	-	-	1	1
そ の 他	105	105	-	-	-	1

資料：健康安全部食品監視課

15 検案・解剖件数、死因別（監察医務院分）

a. 検案・解剖件数

（平成20年12月分）

	総数	男	女	不詳
検 案 件 数	1,268	770	498	-
解 剖 件 数	258	176	82	-
（行政処置数）	-	-	-	-
（当院司法処置数）	-	-	-	-
当院以外の司法解剖	25	15	10	-

b. 検案・解剖件数、死因別

（平成20年11月分）

死 因	総数	男	女	不詳	死 因	総数	男	女	不詳
総 数	1,046	662	384	-	その他不詳の外因死	290	194	96	-
病 死	662	404	258	-	自 殺	146	99	47	-
感染症及び寄生虫症	5	4	1	-	中 毒	11	8	3	-
結 核	4	4	-	-	縊 死	90	63	27	-
そ の 他	1	-	1	-	溺 死	7	2	5	-
新 生 物	33	21	12	-	飛 び 降 り	25	15	10	-
内 分 泌・代 謝・	16	11	5	-	鋭 器	3	2	1	-
免疫疾患					交 通 機 関	9	8	1	-
神経系・感覚器系の	14	3	11	-	そ の 他	1	1	-	-
疾患					他 殺	-	-	-	-
循環器系の疾患	462	281	181	-	そ の 他 及 び 不 詳	144	95	49	-
心 疾 患	351	212	139	-	不 詳 の 死	13	9	4	-
脳 血 管 障 害	72	45	27	-					
その他の循環器	39	24	15	-					
系疾患									
呼 吸 器 系 疾 患	40	24	16	-					
消 化 器 系 疾 患	51	44	7	-					
そ の 他	41	16	25	-					
不 慮 の 外 因 死	81	55	26	-					
交 通 事 故	19	17	2	-					
転 倒・転 落	12	8	4	-					
溺 水	11	7	4	-					
煙・火災・火焰に	9	4	5	-					
よる死									
窒 息	18	9	9	-					
中 毒	3	2	1	-					
そ の 他	9	8	1	-					

検案数 1,046 解剖数 206（行政処置数 206 司法処置数 - ）

当院以外の司法解剖件数 21

資料：監察医務院

(平成20年12月分)

施設名	入院等				外来	
	前月末 在籍数	入院等	退院等	前月末 在籍数	当月患者 延数	当月患者 延数
肢体不自由児施設	318	74	83	309	4,141	7,775
北療育医療センター	100	74	81	93	2,167	3,845
入院	27	56	63	20	909	・
入園	26	18	18	26	826	・
通園	47	-	-	47	432	・
城南分園	74	-	-	74	696	909
通園	51	-	-	51	467	・
通所	23	-	-	23	229	・
城北分園	73	-	2	71	678	957
通園	48	-	1	47	441	・
通所	25	-	1	24	237	・
多摩療育園	71	-	-	71	600	2,064
通園	71	-	-	71	600	・
重症心身障害児施設	637	150	154	633	16,594	5,935
府中療育センター	275	69	68	276	7,832	417
入院	2	14	10	6	143	・
入所	239	55	58	236	7,397	・
通所	34	-	-	34	292	・
北療育医療センター	59	-	-	59	1,418	・
入所	37	-	-	37	1,147	・
通所	22	-	-	22	271	・
東大和療育センター	140	46	49	137	3,588	2,580
入院	4	9	12	1	50	・
入所	102	37	36	103	3,182	・
通所	34	-	1	33	356	・
よつぎ療育園	25	-	-	25	287	910
通所	25	-	-	25	287	・
東部療育センター	138	35	37	136	3,469	2,028
入院	1	12	11	2	93	・
入所	95	23	26	92	2,989	・
通所	42	-	-	42	387	・

注 平成18年4月分より、東部療育センター(平成17年12月開所)分を計上しています。

平成20年4月分より、北療育医療センター 重心施設 通所(平成20年4月開所)分を計上しています。

資料：障害者施策推進部居住支援課

17

B型・C型ウイルス肝炎入院医療費助成対象者

(平成20年12月分)

疾病名	11月末		認定		資格喪失		12月末		
	一般	老人	一般	老人	一般	老人	一般	老人	合計
総数	301	73	40	6	56	11	285	68	353
B型ウイルス肝炎	103	3	18	1	22	-	99	3	102
C型ウイルス肝炎	198	70	22	6	34	11	186	56	251

注 平成14年10月1日より助成開始

☆当月 353人

☆前月 741人

☆当月－前月 ▲21人増

資料：保健政策部疾病対策課

B型・C型ウイルス肝炎インターフェロン治療医療費助成対象者

(平成20年12月分)

疾病名	11月末		認定		資格喪失		12月末		
	一般	老人	一般	老人	一般	老人	一般	老人	合計
総数	2,335	314	162	20	149	18	2,348	316	2,664
B型ウイルス肝炎	60	1	4	-	-	-	64	1	65
C型ウイルス肝炎	2,275	313	158	24	149	18	2,284	315	2,599

注 平成19年10月1日より助成開始

☆当月 2,664人

☆前月 2,649人

☆当月－前月 15人増

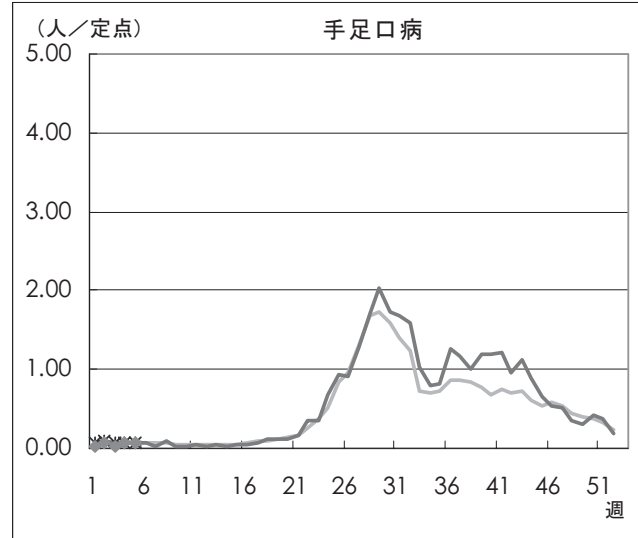
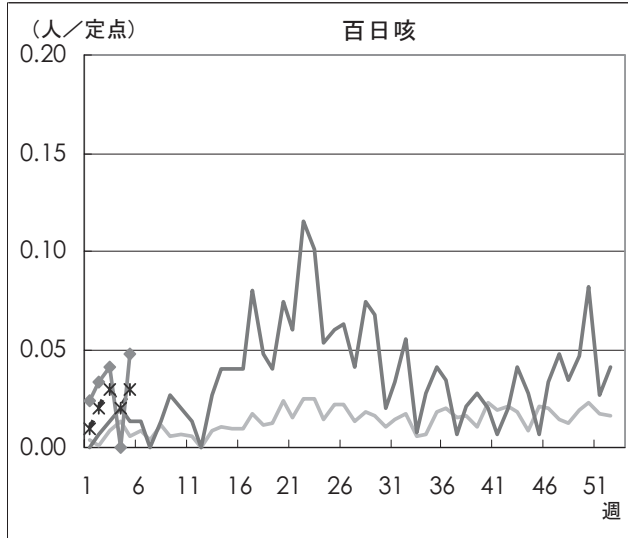
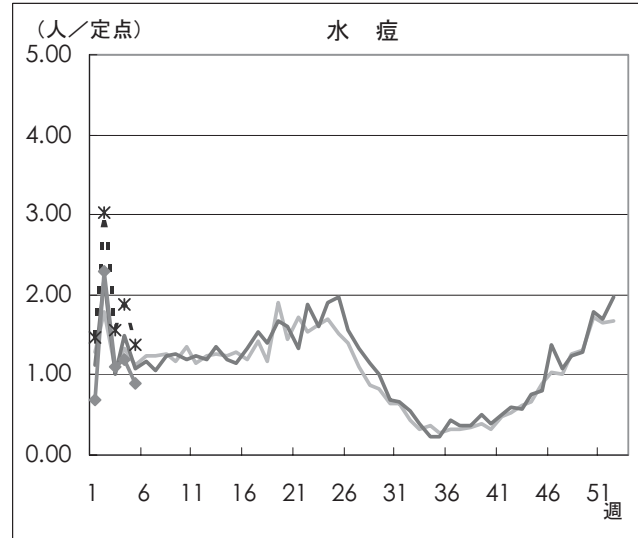
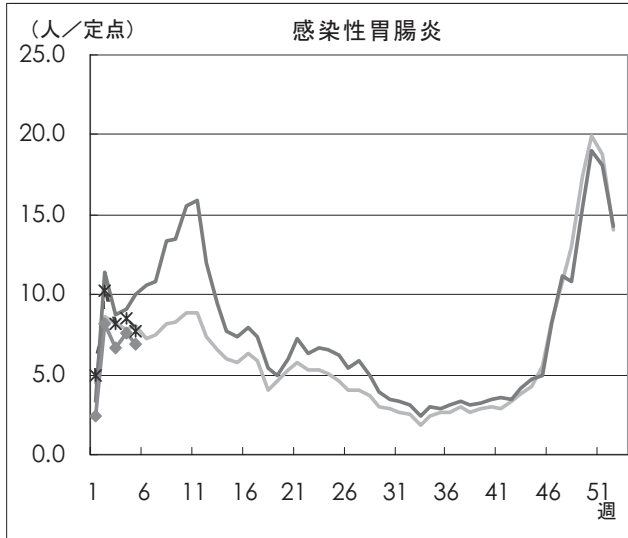
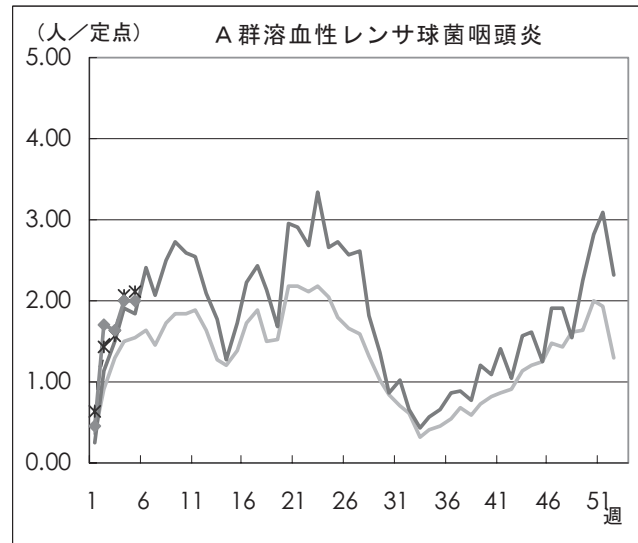
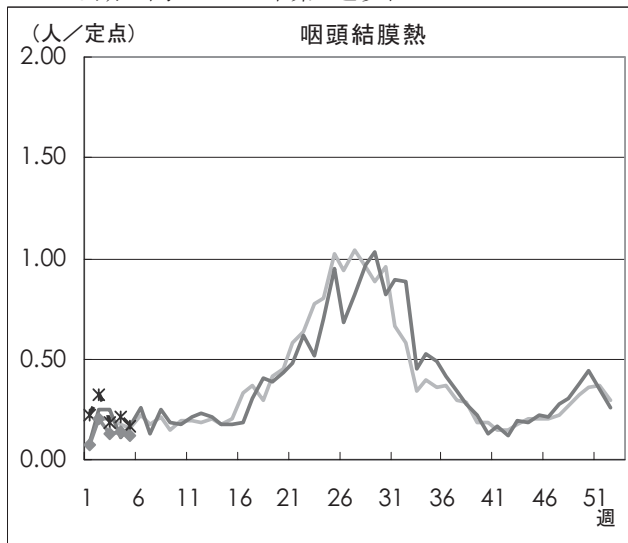
資料：保健政策部疾病対策課

感染症発生動向調査

週別定点あたり患者報告数推移

○ 定点数：全協力医療機関 150 定点(小児科)

○ 期 間：2009年第5週現在



資料：健康安全研究センター

月報 福祉行政・衛生行政統計 平成20年12月号

平成21年2月27日発行

登録番号 (19) 409

編集・発行 東京都福祉保健局総務部総務課

東京都新宿区西新宿二丁目8番1号

電話番号 03 (5320) 4033 (ダイヤル)

印刷 東京都大田福祉工場

東京都大田区大森西二丁目22番26号

電話番号 03 (3762) 7611