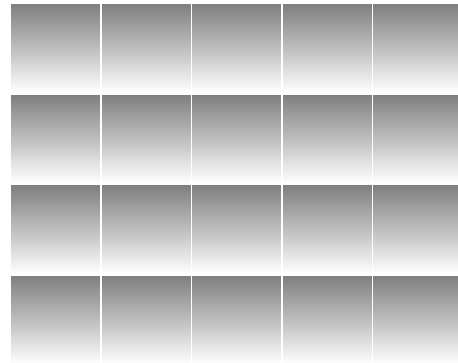


衛生行政統計 編



## 表章記号の規約

計数のない場合	—
計数不明又は計数を表章する事が不適当な場合	…
統計項目のありえない場合	・
比率が微小（0.05未満）の場合	0.0
減少をあらわす場合	▲又は△

注 本書に掲載の数値は速報値のため、今後公表される数値と相違する場合があります。また、数値は四捨五入のため、総数と内訳の合計が一致しない場合もあります。

## 1 東京都保健医療情報センター運営状況

(平成20年4月分)

### a. 保健医療情報センター取扱い実績

(単位：件数)

総数	保健医療 福祉相談 (b)	夜間休日 案内	夜間休日 連絡通報 受理業務 (c)	聴覚障害 者FAX サービス	音声自動 応答によ る医療機 関案内	精神科救急 医療情報 センター (d)	外国語対応相談	
							医療情報 サービス	救急通訳 サービス
13,648	4,905	5,207	363	(0)	1,665	909	551	48

注.( )内は、再掲です。

### b. 保健医療福祉相談内容

(単位：件数)

総数	医療機関 案内	医療費 生活費	制度案内	病気の 不安	施設案内	医療機関 苦情	都政	その他
5,747	3,829	24	121	894	192	43	36	608

注. 1件の相談で、複数の相談内容がある場合は、それぞれ該当の相談に計上してあります。

### c. 夜間休日連絡通報受理業務内容

(単位：件数)

総数	精神科 救急診療 受理	精神保健 相談	感染症 発生届	食中毒 発生届	動物関係 の届け・ 相談	健康関係 の相談	その他
363	176	22	55	12	45	0	53

### d. 精神科救急医療情報センター取扱い実績

(単位：件数)

総数	救急医療 相談	初期救急	二次救急	身体 合併症
909	875	7	21	6

### e. インターネットアクセス件数

(単位：件数)

総数	ホームペ ジアクセス 件数	携帯サイ トアクセ ス件数
103,970	82,279	21,691

資料：医療政策部医療政策課 (a. b. c. e)、障害者施策推進部精神保健・医療課 (d)

## 2 小児慢性疾患等医療券交付

(平成20年4月分)

種 類	総 数	(内 訳)			(参 考) 却下・取下げ
		新規承認	継続承認	再交付	
小 児 慢 性 疾 患	654	75	544	35	8
悪 性 新 生 物	73	16	52	5	2
慢 性 腎 疾 患	53	5	45	3	-
ぜ ん そ く	16	2	14	-	-
慢 性 心 疾 患	152	11	132	9	3
内 分 泌 疾 患	167	16	145	6	1
膠 原 病	28	7	17	4	-
糖 尿 病	42	3	39	-	-
先 天 性 代 謝 異 常	32	3	26	3	-
慢 性 血 液 疾 患	27	8	17	2	2
神 経 ・ 筋 疾 患	45	4	38	3	-
慢 性 消 化 器 疾 患	19	-	19	-	-
妊 娠 中 毒 症	3	3	-	-	-
養 育 医 療	50	48	-	2	1
療 育 給 付	-	-	-	-	-
育 成 医 療	52	16	33	3	2
肢 体 不 自 由	17	8	7	2	-
視 覚 障 害	3	2	1	-	-
聴 覚 ・ 平 衡 機 能 障 害	1	1	-	-	-
音 声 ・ 言 語 機 能 障 害	24	1	22	1	1
心 臓 障 害	2	1	1	-	-
腎 臓 障 害	-	-	-	-	-
小 腸 障 害	-	-	-	-	-
そ の 他 の 内 臓 障 害	5	3	2	-	1
免 疫 機 能 障 害	-	-	-	-	-

- 注 1. 小児慢性疾患は、特別区及び市町村分である。  
 2. 妊娠高血圧症候群等、養育医療、療育給付及び育成医療は、市町村分である。  
 3. 却下・取下げは申請に対するものである。  
 4. 平成19年4月統計データから妊娠中毒症の事業名が妊娠高血圧症候群等に変更された。

資料：少子社会対策部子ども医療課

## 3

## 自立支援医療費（精神通院）

（平成20年4月分）

区分	総数	被用者保険		国民健康保険			老人保健法	生活保護法	その他
		本人	家族	一般	退職本人	退職家族			
申請	9,936	1,417	1,667	4,027	174	396	163	2,086	6
合格	9,934	1,417	1,666	4,027	174	396	162	2,086	6
承認	9,934	1,417	1,666	4,027	174	396	162	2,086	6

資料：障害者施策推進部精神保健福祉課

## 4

## 精神保健福祉センター実績

（中部総合精神保健福祉センター：中部  
多摩総合精神保健福祉センター：多摩  
精神保健福祉センター：下谷

（平成20年4月分）

## a 関係機関に対する

技術指導・援助活動件数（単位：件数）

区分	総数	内 訳		
		来所	出張	電話・文書
<b>総数</b>	<b>428</b>	<b>10</b>	<b>85</b>	<b>333</b>
中部	保健所	1	10	91
	区市町村	1	6	27
	その他	3	15	71
多摩	保健所	1	26	59
	区市町村	-	14	29
	その他	3	9	32
下谷	保健所	-	2	9
	区市町村	-	-	7
	その他	1	3	8

## b 高齢者精神保健医療相談

（単位：件数）

区分	技術援助(a表の再掲)			個別援助		
	来所	出張	電話・文書	来所	訪問	電話・文書
<b>総数</b>	-	19	72	-	11	2
中部	-	3	36	-	3	2
多摩	-	10	27	-	5	-
下谷	-	6	9	-	3	-

## c 協力組織育成件数

（単位：件数）

区分	総数	来所	出張	電話・文書	
					<b>総数</b>
中部	共同作業所等	35	-	14	21
	協力事業所	-	-	-	-
	地域組織等	18	2	9	7
多摩	共同作業所等	4	-	4	-
	協力事業所	1	-	-	1
	地域組織等	16	8	2	6
下谷	共同作業所等	55	-	16	39
	協力事業所	-	-	-	-
	地域組織等	1	-	-	1
その他	6	-	2	4	

## d 広報普及件数

（単位：件数）

区分	総数	ビデオパネル	見学案内	講演会	情報提供			
					総数	ホームページ	資料配布	その他
<b>総数</b>	件数	16	11	5	-	-	-	-
	実人員	172	-	172	-	-	-	-
	貸出数	-	31	-	-	-	-	-
中部	件数	12	9	3	-	-	-	-
	実人員	110	-	110	-	68	-	13
	貸出数	25	25	-	-	-	-	-
多摩	件数	3	1	2	-	-	-	-
	実人員	62	-	62	-	599	-	598
	貸出数	5	5	-	-	-	-	-
下谷	件数	1	1	-	-	-	-	-
	実人員	-	-	-	-	815	-	815
	貸出数	1	1	-	-	-	-	-

## e 精神保健福祉相談

(単位：件数)

区 分	個 別 相 談				心の電話相談	
	総 数	電話・文書	面 接	訪 問		
<b>総 数</b>	<b>2,741</b>	<b>115</b>	<b>336</b>	<b>6</b>	<b>2,284</b>	
中 部	ア ル コ ー ル	48	12	13	-	23
	葉 物	43	8	21	-	14
	思 春 期 者	56	13	16	-	27
	高 齢 者	10	1	-	-	9
その他精神一般	701	10	25	-	666	
多 摩	ア ル コ ー ル	60	6	17	-	37
	葉 物	36	6	21	-	9
	思 春 期 者	93	13	35	1	44
	高 齢 者	12	-	-	-	12
その他精神一般	776	16	33	1	726	
下 谷	ア ル コ ー ル	79	17	35	-	27
	葉 物	45	8	28	-	9
	思 春 期 者	54	-	32	-	22
	高 齢 者	14	-	-	4	10
その他精神一般	714	5	60	-	649	

## f 通所訓練（精神科デイケア）利用者状況

(単位：人／回)

区 分	在籍状況（実）				利用状況（延）				延利用者総数	訓 練 回 数	一 日 当 たり 利 用 者 数	通所訓練部門での相談			
	前月未現在数	本月入所者数	本月退所者数	本月未現在数	プログラム利用者数	試験参加者数	就労援助利用者数	その他利用者数				電 話 ・ 文 書	面 接	訪 問	
<b>総 数</b>	<b>160</b>	<b>22</b>	<b>24</b>	<b>158</b>	<b>1,006</b>	<b>18</b>	<b>19</b>	<b>240</b>	<b>1,283</b>	<b>-</b>	<b>80</b>	<b>295</b>	<b>301</b>	<b>5</b>	
中 部	作業訓練	46	10	14	42	402	-	18	65	485	16	30	33	5	-
	デイ・ケア	37	4	7	34	106	-	-	143	249	16	16	1	-	-
多 摩	作業訓練	-	-	-	-	-	-	-	-	-	-	-	92	143	4
	デイ・ケア	60	6	1	65	368	-	1	27	396	16	25	75	79	1
下 谷	作業訓練	-	-	-	-	-	-	-	-	-	-	-	-	-	-
	デイ・ケア	17	2	2	17	130	18	-	5	153	16	10	94	74	-

## g 入所訓練（病室、生活訓練施設）利用者状況

(単位：人／回)

区 分	在籍状況（実）				退所後利用		試験泊・体験泊		延利用者総数	訓 練 日 数	一 日 当 たり 利 用 者 数	通所訓練部門での相談		
	前月未現在数	本月入所者数	本月退所者数	本月未現在数	実人員数	延利用者数	実人員数	延利用者数				電 話 ・ 文 書	面 接	訪 問
<b>総 数</b>	<b>94</b>	<b>26</b>	<b>24</b>	<b>96</b>	<b>4</b>	<b>16</b>	<b>6</b>	<b>12</b>	<b>2,805</b>	<b>-</b>	<b>94</b>	<b>2,506</b>	<b>4,596</b>	<b>190</b>
中 部	病 室	17	4	2	19	-	-	-	528	30	18	329	1,512	10
	ホ ス テ ル	31	14	11	34	-	-	6	12	867	30	29	909	1,508
多 摩	病 室	17	2	2	17	-	-	-	529	30	18	58	672	10
	ホ ス テ ル	29	6	9	26	4	16	-	881	30	29	1,210	904	90

## h 研修実施状況（単位：人／回）

区分	回 数	実人員	延人員
総数	-	-	-
中部	-	-	-
多摩	-	-	-
下谷	-	-	-

注：平成18年4月分より、d表の区分の表示内容を変更しました。

資料：障害者施策推進部精神保健・医療課

## 5

## 難病医療費等助成対象者（２－１）（国の対象疾病分）

（平成 20 年 4 月分）

疾 病 名	3 月 末		認 定		資 格 喪 失		4 月 末		
	一般(内重症)	老人(内重症)	一般	老人	一般	老人	一般(内重症)	老人(内重症)	合計(内重症)
<b>総 計</b>	<b>53,448 (13,593)</b>	<b>27,418 (11,599)</b>	<b>772</b>	<b>383</b>	<b>247</b>	<b>225</b>	<b>53,973 (13,691)</b>	<b>27,576 (11,660)</b>	<b>81,549 (25,351)</b>
ベ ー チ ョ ッ ト 病	1,266 ( 24)	235 ( 10)	7	-	3	-	1,270 ( 24)	235 ( 10)	1,505 ( 34)
多 発 性 硬 化 症	1,140 ( 97)	80 ( 24)	12	-	5	-	1,147 ( 97)	80 ( 24)	1,227 ( 120)
重 症 筋 無 力 症	1,041 ( 11)	481 ( 9)	13	4	1	2	1,053 ( 11)	483 ( 9)	1,536 ( 20)
全 身 性 エ リ テ マ ト ー デ ス	4,800 ( 99)	437 ( 15)	35	3	15	3	4,820 ( 98)	437 ( 15)	5,257 ( 113)
ス モ ン	26 ( 26)	132 ( 132)	-	-	-	1	26 ( 26)	131 ( 131)	157 ( 157)
再 生 不 良 性 貧 血	490 ( 9)	235 ( 8)	6	7	2	3	494 ( 10)	239 ( 8)	733 ( 18)
サ ル コ イ ド ー シ ス	841 ( 11)	351 ( 6)	17	3	2	3	856 ( 11)	351 ( 7)	1,207 ( 18)
筋 萎 縮 性 側 索 硬 化 症	394 ( 165)	284 ( 114)	8	13	5	5	397 ( 168)	292 ( 114)	689 ( 282)
汎 発 生 強 皮 症	1,282 ( 11)	571 ( 9)	15	7	1	4	1,296 ( 11)	574 ( 9)	1,870 ( 20)
皮 膚 筋 炎 ・ 多 発 性 筋 炎	998 ( 14)	352 ( 10)	18	4	2	3	1,014 ( 14)	353 ( 11)	1,367 ( 25)
特 発 性 血 小 板 減 少 性 紫 斑 病	1,360 ( 3)	490 ( 3)	21	3	2	-	1,379 ( 4)	493 ( 3)	1,872 ( 7)
結 節 性 動 脈 周 圍 炎	307 ( 13)	227 ( 18)	1	12	-	3	308 ( 14)	236 ( 20)	544 ( 34)
潰 瘍 性 大 腸 炎	8,432 ( 8)	739 ( 3)	124	6	17	1	8,539 ( 8)	744 ( 3)	9,283 ( 11)
高 安 病	378 ( 6)	102 ( 3)	5	1	2	-	381 ( 6)	103 ( 3)	484 ( 9)
ビ ュ ル ガ ー 病	368 ( 4)	132 ( 3)	7	-	2	-	373 ( 5)	132 ( 3)	505 ( 8)
天 疱 瘡	266 ( 3)	105 ( 1)	1	2	1	1	266 ( 3)	106 ( 1)	372 ( 4)
脊 髓 小 脳 変 性 症	982 ( 160)	753 ( 142)	15	8	-	5	997 ( 161)	756 ( 142)	1,753 ( 303)
ク ロ ー ン 病	2,395 ( 18)	80 ( -)	24	-	3	-	2,416 ( 18)	80 ( -)	2,496 ( 18)
劇 症 肝 炎	4 ( 4)	- ( -)	1	-	1	-	4 ( 4)	- ( -)	4 ( 4)
悪 性 関 節 リ ウ マ チ	289 ( 34)	188 ( 16)	2	-	1	-	290 ( 34)	188 ( 16)	478 ( 50)
パ ー キ ン ソ ン 病	2,109 ( 147)	6,311 ( 808)	31	91	9	56	2,131 ( 145)	6,346 ( 810)	8,477 ( 955)
ア ミ ロ イ ド ー シ ス	57 ( 10)	32 ( 3)	3	1	-	1	60 ( 12)	32 ( 3)	92 ( 15)
後 縦 靱 帯 骨 化 症	886 ( 46)	1,051 ( 97)	20	8	1	4	905 ( 46)	1,055 ( 95)	1,960 ( 141)
ハ ン チ ン ト ン 病	43 ( 10)	13 ( 3)	1	-	-	1	44 ( 10)	12 ( 2)	56 ( 12)
モ ヤ モ ヤ 病 (ウイリス動脈輪閉塞症)	771 ( 43)	47 ( 1)	11	-	-	-	782 ( 43)	47 ( 1)	829 ( 44)
ウ ェ ゲ ナ ー 肉 芽 腫 症	101 ( 5)	37 ( 3)	-	1	1	-	100 ( 5)	38 ( 3)	138 ( 8)
特 発 性 拡 張 型 心 筋 症	866 ( 59)	266 ( 16)	15	2	3	1	878 ( 59)	267 ( 16)	1,145 ( 75)
多 系 統 萎 縮 症	462 ( 96)	453 ( 114)	7	2	4	3	465 ( 97)	452 ( 112)	917 ( 209)
表 皮 水 疱 症	26 ( 2)	1 ( -)	-	-	-	-	26 ( 2)	1 ( -)	27 ( 2)
膿 疱 性 乾 癬	84 ( 2)	37 ( 1)	1	-	-	-	85 ( 2)	37 ( 1)	122 ( 3)
広 範 脊 柱 管 狭 窄 症	119 ( 13)	219 ( 30)	2	2	-	1	121 ( 13)	220 ( 30)	341 ( 43)
原 発 性 胆 汁 性 肝 硬 変	1,031 ( 3)	582 ( 8)	10	2	4	2	1,037 ( 3)	582 ( 8)	1,619 ( 11)
重 症 急 性 膵 炎	58 ( 58)	19 ( 19)	9	3	13	6	54 ( 54)	16 ( 16)	70 ( 70)
特 発 性 大 腿 骨 頭 壊 死 症	633 ( 16)	125 ( 2)	14	2	4	1	643 ( 16)	126 ( 2)	769 ( 18)
混 合 性 結 合 組 織 病	612 ( 1)	82 ( -)	7	-	1	-	618 ( 1)	82 ( -)	700 ( 1)
原 発 性 免 疫 不 全 症 候 群	127 ( 6)	- ( -)	-	-	-	-	127 ( 6)	- ( -)	127 ( 6)
特 発 性 間 質 性 肺 炎	152 ( 7)	242 ( 11)	11	13	1	7	162 ( 6)	248 ( 12)	410 ( 18)
網 膜 色 素 変 性 症	1,368 ( 126)	724 ( 79)	19	4	3	1	1,384 ( 126)	727 ( 79)	2,111 ( 205)
プ リ オ ン 病	17 ( 17)	19 ( 19)	-	-	1	-	16 ( 16)	19 ( 19)	35 ( 35)
原 発 性 肺 高 血 圧 症	81 ( 14)	11 ( 3)	1	-	1	-	81 ( 14)	11 ( 3)	92 ( 17)
神 経 線 維 腫 症	262 ( 11)	26 ( 3)	2	-	1	-	263 ( 11)	26 ( 3)	289 ( 14)
亜 急 性 硬 化 性 全 脳 炎	3 ( 3)	- ( -)	-	-	-	-	3 ( 3)	- ( -)	3 ( 3)
パ ッ ド ・ キ ア リ 症 候 群	11 ( -)	2 ( -)	-	-	-	-	11 ( -)	2 ( -)	13 ( -)
特 発 性 慢 性 肺 血 栓 症	50 ( 2)	32 ( 1)	3	1	-	-	53 ( 2)	33 ( 1)	86 ( 3)
ライソゾーム病(ファブリー病含む。)	46 ( 13)	1 ( -)	4	-	-	-	50 ( 13)	1 ( -)	51 ( 13)
副 腎 白 質 ジ ス ト ロ フ ィ ー	16 ( 6)	- ( -)	-	-	-	-	16 ( 6)	- ( -)	16 ( 6)
<b>国 の 対 象 疾 病 小 計</b>	<b>37,050 ( 1,436)</b>	<b>16,306 ( 1,747)</b>	<b>503</b>	<b>205</b>	<b>112</b>	<b>118</b>	<b>37,441 ( 1,437)</b>	<b>16,393 ( 1,745)</b>	<b>53,834 ( 3,182)</b>
先 天 性 血 液 凝 固 因 子 欠 乏 症 等	544 ( 544)	20 ( 20)	38	-	92	-	490 ( 490)	20 ( 20)	510 ( 510)
<b>国 の 対 象 疾 病 計</b>	<b>37,594 ( 1,980)</b>	<b>16,326 ( 1,767)</b>	<b>541</b>	<b>205</b>	<b>204</b>	<b>118</b>	<b>37,931 ( 1,927)</b>	<b>16,413 ( 1,765)</b>	<b>54,344 ( 3,692)</b>

## 5

## 難病医療費等助成対象者（2-2）（東京都の対象疾病分）

（平成20年4月分）

疾 病 名 内 訳	3 月 末		認 定		資 格 喪 失		4 月 末		
	一般(内重症)	老人(内重症)	一般	老人	一般	老人	一般(内重症)	老人(内重症)	合計(内重症)
慢性肝炎	- (-)	- (-)	-	-	-	-	- (-)	- (-)	- (-)
肝硬変・ヘパトーム	- (-)	- (-)	-	-	-	-	- (-)	- (-)	- (-)
進行性筋ジストロフィー	225 (106)	30 (11)	2	1	1	-	226 (107)	31 (11)	257 (118)
脊髄性筋萎縮症	58 (37)	11 (3)	-	-	-	-	58 (37)	11 (3)	69 (40)
ウィルソン病	99 (1)	- (-)	1	-	1	-	99 (1)	- (-)	99 (1)
脊髄空洞症	111 (11)	19 (5)	4	-	-	-	115 (11)	19 (5)	134 (16)
悪性高血圧	1 (-)	- (-)	-	-	-	-	1 (-)	- (-)	1 (-)
慢性炎症性脱髄性多発神経炎	245 (18)	89 (11)	3	1	2	-	246 (19)	90 (11)	336 (30)
骨髄線維症	38 (1)	17 (-)	1	2	2	3	37 (2)	16 (-)	53 (2)
ネフローゼ症候群	856 (9)	152 (3)	14	6	3	2	867 (10)	156 (3)	1,023 (13)
母斑	120 (7)	2 (-)	-	-	-	-	120 (7)	2 (-)	122 (7)
シェーグレン症候群	766 (2)	413 (2)	8	1	-	1	774 (2)	413 (2)	1,187 (4)
多発性嚢胞腎	265 (174)	77 (65)	4	1	2	3	267 (176)	75 (62)	342 (238)
特発性門脈圧亢進症	89 (3)	28 (-)	1	-	-	-	90 (3)	28 (-)	118 (3)
原発性硬化性胆管炎	52 (1)	10 (1)	2	-	1	-	53 (1)	10 (1)	63 (2)
肝内結石症	23 (1)	9 (-)	-	-	-	-	23 (1)	9 (-)	32 (1)
ミオトニー症候群	277 (34)	12 (5)	3	-	2	-	278 (34)	12 (5)	290 (39)
特発性好酸球増多症候群	38 (-)	8 (1)	1	-	-	-	39 (-)	8 (1)	47 (1)
アレルギー性肉芽腫性血管炎	106 (1)	42 (1)	2	1	-	-	108 (1)	43 (1)	151 (2)
強直性脊椎炎	218 (5)	59 (-)	3	-	1	1	220 (5)	58 (-)	278 (5)
びまん性汎細気管支炎	116 (4)	56 (3)	-	1	-	-	116 (4)	57 (3)	173 (7)
ミトコンドリア脳筋症	97 (17)	20 (3)	1	-	2	-	96 (16)	20 (3)	116 (19)
遺伝性ニューロパチー	94 (18)	19 (2)	-	-	-	-	94 (18)	19 (2)	113 (20)
特発性肥大型心筋症(拡張相)	16 (3)	6 (2)	-	-	-	-	16 (3)	6 (2)	22 (5)
遺伝性QT延長症候群	31 (1)	- (-)	-	-	-	-	31 (1)	- (-)	31 (1)
先天性ミオパチー	32 (11)	3 (-)	1	-	-	-	33 (12)	3 (-)	36 (12)
成人ステイル病	195 (-)	31 (-)	7	2	-	1	202 (-)	32 (-)	234 (-)
網膜脈絡膜萎縮症	23 (5)	61 (9)	-	1	-	-	23 (5)	62 (10)	85 (15)
自己免疫性肝炎	521 (1)	213 (-)	4	-	2	-	523 (1)	213 (-)	736 (1)
<b>東京都の対象疾病 小計</b>	<b>4,712 (471)</b>	<b>1,387 (127)</b>	<b>62</b>	<b>17</b>	<b>19</b>	<b>11</b>	<b>4,755 (477)</b>	<b>1,393 (125)</b>	<b>6,148 (602)</b>
人工透析を必要とする腎不全	11,142 (11,142)	9,705 (9,705)	169	161	24	96	11,287 (11,287)	9,770 (9,770)	21,057 (21,057)
<b>東京都の対象疾病 計</b>	<b>15,854 (11,613)</b>	<b>11,092 (9,832)</b>	<b>231</b>	<b>178</b>	<b>43</b>	<b>107</b>	<b>16,042 (11,764)</b>	<b>11,163 (9,895)</b>	<b>27,205 (21,659)</b>

注1. 認定は更新認定を含む。

注2. 「慢性肝炎」、「肝硬変・ヘパトーム」については、平成14年9月30日をもって廃止。また、住民税非課税世帯に対する経過措置についても、平成17年9月30日をもって終了した。

注3. 平成17年10月1日より疾病の追加あり。

(1) 脊髄空洞症を追加

当月	81,549人	当月重症度	25,351人
前月	80,866人	前月重症度	25,192人
当月-前月=	683人増	対認定患者比	31.09%
対前月比	0.84%		
前年同月	78,050人		
対前年同月比	4.48%増		

資料：保健政策部疾病対策課



## 6 エイズ相談件数・抗体検査者数

(平成20年4月分)

区 分	電話相談数	来所(来院) 相談者数	受診者数	抗体等検査者数		
				計	男	女
総 数	3,438	2,706	904	2,105	1,374	731
保 健 所	778	2,008	-	1,398	887	511
東 京 都	230	425	-	430	284	146
制 令 区	520	1,352	-	817	507	310
特 別 区	28	231	-	151	96	55
都 立 病 院	-	-	904	9	5	4
エ イ ズ 対 策 係	2,660	698	-	698	482	216

資料：健康安全部感染症対策課

## 7

## 感染症発生動向調査全数把握対象疾患届出患者数

(平成20年 第14～17週)

病名	東京都		全国	
	第14～17週	平成20年累計	第14～17週	平成20年累計
一類感染症				
エボラ出血熱	-	-	-	-
クリミア・コンゴ出血熱	-	-	-	-
痘苗	-	-	-	-
南米出血熱	-	-	-	-
ペルーブルグ病	-	-	-	-
ラッサ	-	-	-	-
二類感染症				
急性灰白髄炎	-	-	-	1
結核	308	1,226	988	7,314
ジフテリア	-	-	-	-
重症急性呼吸器症候群	-	-	-	-
三類感染症				
コレラ	2	2	9	16
細菌性赤痢	1	18	13	88
腸管出血性大腸菌感染症	5	17	61	311
腸チフス	1	4	1	16
パラチフス	1	2	5	12
四類感染症				
E型肝炎	1	3	2	16
ウエストナイル熱	-	-	-	-
A型肝炎	1	10	4	58
エキノコックス症	-	-	-	5
黄熱	-	-	-	-
オウムムスク出血熱	-	-	-	-
オムスク帰熱	-	-	-	-
キヤサヌル森林病	-	-	-	-
Q熱	-	-	-	1
狂犬病	-	-	-	-
コキシジアルイデス症	-	-	-	-
サザル性出血熱	-	-	-	-
腎症候性出血熱	-	-	-	-
西部ウマ脳炎	-	-	-	-
ダニ媒介脳炎	-	-	-	-
炭疽	-	-	-	-
つが虫	-	4	7	49
デング	1	6	5	18
東部ウマ脳炎	-	-	-	-
鳥インフルエンザ	-	-	-	-
ニパウイルス感染症	-	-	-	-
日本紅斑熱	-	-	1	2
日本脳炎	-	-	-	-
発しんウイルス	-	-	-	-
ハンタウイルス	-	-	-	-
B鼻	-	-	-	-
ブルセラ	-	-	-	-

病 名	東 京 都		全 国	
	第 14～17 週	平成 20 年累計	第 14～17 週	平成 20 年累計
四類感染症(続き)				
ベネズエラウマ脳炎	-	-	-	-
ヘンドラウイルス感染症	-	-	-	-
ボツリヌス症	-	-	-	-
マラリア	1	6	-	11
野 兎 病	-	-	-	2
ライム病	-	-	-	1
リッサウイルス感染症	-	-	-	-
リフトバレー熱	-	-	-	-
類 鼻 疽	-	-	-	-
レジオネラ症	7	23	33	233
レプトスピラ症	-	-	-	-
ロッキーマン紅斑熱	-	-	-	-
五類感染症				
アムールバ赤痢	15	54	44	262
ウイルス性肝炎(A型・E型を除く)	2	9	9	64
急性性脳炎	-	5	4	73
クリプトスポリジウム症	2	2	2	2
クロイツフェルト・ヤコブ病	2	4	4	43
劇症型溶血性レンサ球菌感染症	-	10	2	42
後天性免疫不全症候群	52	187	52	445
ジアルジア症	4	9	6	25
骨髄炎菌性脳膜炎	-	-	-	5
先天性風しん症候群	-	-	-	-
梅毒	14	56	21	219
破傷風	-	2	4	20
バンコマイシン耐性黄色ブドウ球菌感染症	-	-	-	-
バンコマイシン耐性腸球菌感染症	1	4	5	26
風しん	7	20	21	146
麻しん	162	768	1,106	6,681
指定感染症				
インフルエンザ(H5N1)	-	-	-	-

- 注 1. 医師から直接都内の保健所長に届け出された患者数です。  
 2. 医師から追加して届出があった場合、数値を遡及して修正することがあります。  
 3. 平成 20 年第 1 週から、「麻しん」及び「風しん」が五類定点把握対象疾患から五類全数把握対象疾患に変更になりました。

資料：感染症情報センター（健康安全研究センター）

## 8

## 健康安全研究センター検査業務実績

(平成20年4月分)

種 類	検 査 数	本 所	支 所
総 数	6,713	6,663	50
微 生 物 検 査	6,272	6,240	32
食品・腸内細菌検査	1,351	1,319	32
病原細菌検査	1,245	1,245	-
ウイルス検査	3,676	3,676	-
食 品 化 学 検 査	90	72	18
食品成分検査	50	50	-
食品添加物検査	20	20	-
残留物質検査	2	2	-
食品化学検査	18	-	18
医 薬 品 検 査	238	238	-
医薬品検査	92	92	-
微量分析検査	146	146	-
環 境 保 健 検 査	113	113	-
環境衛生検査	2	2	-
水 質 検 査	111	111	-
生体影響検査	-	-	-

注 平成19年4月分より、報告の項目を変更しました。

資料：健康安全研究センター

## 9

## 性感染症検査実績

(平成20年4月分)

	梅毒血清反応検査			クラミジア抗体検査			淋菌検査	
	検査数 (STS)	検査数 (TPHA)	陽性数	検査数	陽性数 (IgA)	陽性数 (IgG)	検査数 (PCR・LCR)	陽性数
総数	778	490	3	829	111	178	355	3
男	475	316	3	509	57	88	223	2
女	303	174	-	320	54	90	132	1

資料：健康安全部感染症対策課

## 10

## 大気汚染健康障害者医療費助成被認定者

(平成20年4月分)

疾 病 名	患者数	年齢階層別			
		0～4歳	5～9歳	10～14歳	15歳以上 (18歳未満)
総					
3月末日	37,814	485	15,749	17,798	3,782
新規認定	555	4	487	47	17
更新認定	1,768	7	558	986	217
資格喪失	2,823	31	1,536	1,061	195
4月末日	37,314	465	15,258	17,770	3,821
慢性気管支炎					
3月末日	7	-	-	6	1
新規認定	-	-	-	-	-
更新認定	-	-	-	-	-
資格喪失	-	-	-	-	-
4月末日	7	-	-	6	1
気管支ぜん息					
3月末日	37,790	481	15,741	17,788	3,780
新規認定	552	4	484	47	17
更新認定	1,768	7	558	986	217
資格喪失	2,823	31	1,536	1,061	195
4月末日	37,287	461	15,247	17,760	3,819
ぜん息性気管支炎					
3月末日	17	4	8	4	1
新規認定	3	-	3	-	-
更新認定	-	-	-	-	-
資格喪失	-	-	-	-	-
4月末日	20	4	11	4	1
肺気腫					
3月末日	-	-	-	-	-
新規認定	-	-	-	-	-
更新認定	-	-	-	-	-
資格喪失	-	-	-	-	-
4月末日	-	-	-	-	-

資料：健康安全部環境保健課

## 11

## 食中毒発生状況

(平成20年4月分)

	平成20年	1月	2月	3月	4月	5月	6月	7月	8月	9月	10月	11月	12月	平成20年 累計	平成19年 同期累計
件数	21	8	5	11										36	23
患者数	165	80	96	104										445	577

資料：健康安全室食品監視課

## 12

## 健康安全研究センターによる監視指導状況

## 有害食品等の監視指導状況

監視指導状況

(平成20年4月分)

	立入軒数	収去軒数	収去品目数	検査件数	違反件数
収去検査	2,716	7	36	535	-
表示検査	2,716	-	-	20,447	31

理化学検査及び細菌検査

(平成20年4月分)

区分 食品分類	理化学		細菌		総計	輸入食品の再掲		収去検査 で発見さ れた違反 品目数
	検体数	輸入 (再掲)	検体数	輸入 (再掲)		検体数	品目数	
合計	385	342	150	123	535	465	28	-
魚介類	-	-	-	-	-	-	-	-
無加熱摂取冷凍食品	-	-	-	-	-	-	-	-
加熱後摂取凍結前未加熱冷凍食品	-	-	-	-	-	-	-	-
加熱後摂取凍結前加熱冷凍食品	-	-	-	-	-	-	-	-
生食用冷凍鮮魚介類	-	-	-	-	-	-	-	-
魚介加工品	-	-	-	-	-	-	-	-
肉・卵類及びその加工品	-	-	-	-	-	-	-	-
牛乳・加工乳・その他の乳	5	-	2	-	7	-	-	-
乳製品	-	-	2	-	2	-	-	-
乳類加工品	4	-	8	-	12	-	-	-
アイスクリーム類・氷菓	-	-	-	-	-	-	-	-
穀類及びその加工品	25	25	6	6	31	31	2	-
野菜類・果物及びその加工品	317	317	117	117	434	434	26	-
菓子類	30	-	15	-	45	-	-	-
清涼飲料水	-	-	-	-	-	-	-	-
酒類	-	-	-	-	-	-	-	-
氷雪	-	-	-	-	-	-	-	-
水	-	-	-	-	-	-	-	-
調味料	-	-	-	-	-	-	-	-
そうざい類及びその半製品	-	-	-	-	-	-	-	-
その他の食品	4	-	-	-	4	-	-	-
化学的合成品及びその製剤	-	-	-	-	-	-	-	-
その他の添加物	-	-	-	-	-	-	-	-
器具及び容器包装	-	-	-	-	-	-	-	-
おもちゃ	-	-	-	-	-	-	-	-

資料：健康安全研究センター広域監視部

### 13 食肉衛生検査所とちく検査頭数

(平成20年4月分)

区 分	総 数	牛	こ 牛	馬	豚	め ん 羊	山 羊
とちく検査頭数	25,514	7,864	1	-	17,641	-	8
処 分 頭 数	18,336	5,382	-	-	12,953	-	1
禁 止	1	-	-	-	1	-	-
全 部 廃 棄	19	1	-	-	18	-	-
一 部 廃 棄	18,316	5,381	-	-	12,934	-	1

資料：健康安全部食品監視課

### 14 市場衛生検査所業務

## a. 監視指導等

(平成20年4月分)

対象業態数	監 視 指 導 件 数	衛 生 教 育		食 中 毒 関 連 調 査 件 数	苦 情 処 理 件 数	表 示 違 反 件 数
		回 数	人 数			
2,806	12,550	14	702	-	85	88

## b. 品目別の検査及び処理

(平成20年4月分)

品 目	検 査 検 体 数			検査項目	行政処分	措 置
	総 数	適	不 適			
総 数	396	394	2	3,386	-	31
魚 介 類	72	72	-	680	-	-
魚介類加工品	51	50	1	515	-	6
乳 肉 製 品	6	6	-	12	-	-
青 果 物	31	31	-	558	-	-
そ の 他	236	235	1	1,621	-	25

資料：健康安全部食品監視課

## 15 検案・解剖件数、死因別（監察医務院分）

### a. 検案・解剖件数

（平成20年4月分）

	総数	男	女	不詳
検 案 件 数	1,108	712	392	4
解 剖 件 数	238	170	68	-
（行政処置数）	-	-	-	-
（当院司法処置数）	-	-	-	-
当院以外の司法解剖	29	17	8	4

### b. 検案・解剖件数、死因別

（平成20年3月分）

死 因	総数	男	女	不詳	死 因	総数	男	女	不詳
総 数	1,185	749	436	-	その他不詳の外因死	267	178	89	-
病 死	826	505	321	-	自 殺	168	107	61	-
感染症及び寄生虫症	10	6	4	-	中 毒	28	17	11	-
結 核	4	3	1	-	縊 死	81	52	29	-
そ の 他	6	3	3	-	溺 死	2	1	1	-
新 生 物	35	25	10	-	飛 び 降 り	32	19	13	-
内 分 泌・代 謝・	29	20	9	-	鋭 器	6	5	1	-
免疫疾患					交 通 機 関	15	9	6	-
神経系・感覚器系の	12	6	6	-	そ の 他	4	4	-	-
疾患					他 殺	1	1	-	-
循環器系の疾患	580	345	235	-	そ の 他 及 び 不 詳	98	70	28	-
心 疾 患	446	268	178	-	不 詳 の 死	20	14	6	-
脳 血 管 障 害	98	57	41	-					
その他の循環器	36	20	16	-					
系疾患									
呼 吸 器 系 疾 患	55	38	17	-					
消 化 器 系 疾 患	62	50	12	-					
そ の 他	43	15	28	-					
不 慮 の 外 因 死	72	52	20	-					
交 通 事 故	10	8	2	-					
転 倒・転 落	20	14	6	-					
溺 水	11	7	4	-					
煙・火災・火焰に	4	3	1	-					
よる死									
窒 息	13	9	4	-					
中 毒	2	1	1	-					
そ の 他	12	10	2	-					

検案数 1,185 解剖数 234（行政処置数 234 司法処置数 -）

当院以外の司法解剖件数 34

資料：監察医務院



(平成20年4月分)

施設名	入院等				外来	
	前月末 在籍数	入院等	退院等	前月末 在籍数	当月患者 延数	当月患者 延数
<b>肢体不自由児施設</b>	<b>341</b>	<b>141</b>	<b>162</b>	<b>320</b>	<b>4,193</b>	<b>7,690</b>
北療育医療センター	119	97	106	110	2,340	4,075
入院	39	72	74	37	1,198	・
入園	28	18	19	27	805	・
通園	52	7	13	46	337	・
城南分園	76	12	19	69	627	820
通園	54	11	19	46	412	・
通所	22	1	-	23	215	・
城北分園	73	17	18	72	668	961
通園	50	14	17	47	456	・
通所	23	3	1	25	212	・
多摩療育園	73	15	19	69	558	1,834
通園	73	15	19	69	558	・
<b>重症心身障害児施設</b>	<b>595</b>	<b>125</b>	<b>96</b>	<b>624</b>	<b>15,863</b>	<b>5,648</b>
府中療育センター	277	76	72	281	7,701	429
入院	1	10	8	3	62	・
入所	242	66	64	244	7,279	・
通所	34	-	-	34	360	・
北療育医療センター	39	32	12	59	1,290	・
入所	39	12	12	39	1,179	・
通所	-	20	-	20	111	・
東大和療育センター	131	9	6	134	3,330	2,490
入院	1	1	1	1	40	・
入所	94	8	5	97	2,803	・
通所	36	-	-	36	487	・
よつぎ療育園	25	-	-	25	293	894
通所	25	-	-	25	293	・
東部療育センター	123	8	6	125	3,249	1,835
入院	1	4	3	2	58	・
入所	94	1	3	92	2,773	・
通所	28	3	-	31	418	・

注 平成18年4月分より、東部療育センター(平成17年12月開所)分を計上しています。

平成20年4月分より、北療育医療センター 重心施設 通所(平成20年4月開所)分を計上しています。

資料：障害者施策推進部居住支援課

## 17

## B型・C型ウイルス肝炎入院医療費助成対象者

(平成20年4月分)

疾 病 名	3月末		認 定		資格喪失		4月末		
	一般	老人	一般	老人	一般	老人	一般	老人	合計
総 数	487	104	44	10	75	15	456	99	555
B型ウイルス肝炎	150	5	14	-	23	1	141	4	145
C型ウイルス肝炎	337	99	30	10	52	14	315	95	410

注 平成14年10月1日より助成開始

☆当月 555人

☆前月 551人

☆当月ー前月 ▲36人増

資料：保健政策部疾病対策課

## C型ウイルス肝炎インターフェロン治療医療費助成対象者

(平成20年4月分)

疾 病 名	3月末		認 定		資格喪失		4月末		
	一般	老人	一般	老人	一般	老人	一般	老人	合計
C型ウイルス肝炎	2,029	212	148	19	2	1	2,175	230	2,405

注 平成19年10月1日より助成開始

☆当月 2,405人

☆前月 2,241人

☆当月ー前月 164人増

資料：保健政策部疾病対策課

## 18 栄養指導

(平成19年度第4四半期分)

	個別指導延人員				集団指導延人員			飲食店・ 関係業者
	総数	再掲			総数	再掲		
		病態別	訪問	精神		病態別	精神	
総数 (下段は回数)	35,904	8,647	481	46	96,356	22,500	250	3,746
妊産婦	2,841	228	106	-	6,803	1,068	-	-
乳幼児	20,596	859	66	-	60,817	2,542	-	-
20歳未満 (乳幼児を除く)	25	6	1	-	1,454	394	-	-
20歳以上 (妊産婦を除く)	12,442	7,554	308	-	27,282	18,496	-	-

注 市町村実施分を含みます。  
資料：保健政策部健康推進課

## 19 地区組織指導等

(平成19年度第4四半期分)

	指導者育成指導	栄養関連地区 組織指導	栄養展・健康展	他関係機関との 連絡調整
実施回数	258	222	31	433
延べ人員	2,505	3,834	6,916	2,141

資料：保健政策部健康推進課

## 20 給食施設栄養指導等

(平成19年度第4四半期分)

種別	総数	特定給食施設				その他の給食施設	
		1回100食以上又は 1日250食以上		1回300食以上又は 1日750食以上		1回100食未満又は 1日250食未満	
		栄養士 いる	栄養士 いない	栄養士 いる	栄養士 いない	栄養士 いる	栄養士 いない
個別指導延べ施設数	1,703	481	143	179	57	556	287
集団指導	回数	71	-	-	-	-	-
	延施設数	2,044	701	136	398	35	623

資料：保健政策部健康推進課

## 2 1 特定給食施設に対する指導・監督

(平成19年度第4四半期分)

	指 定 施 設								指定施設以外の特定給食施設					
	立入 検査 件数	指導・助言件数		勧告件数		命令件数		罰則処分件数		立入検査 件数	指導・助言 件数	勧告 件数	命令 件数	罰則処分 件数
		管理栄養 士配置	栄養管理	管理栄養 士配置	栄養管理	管理栄養 士配置	栄養管理	管理栄養 士配置	栄養管理					
総件数	-	130	35	-	-	-	-	-	-	1	849	-	-	-

資料：保健政策部健康推進課

## 2 2 結核医療費公費負担（一般医療）

(平成19年度第4四半期分)

区 分	計
申 請	1,367
合 格	1,350
承 認	1,349

注1 結核予防法の廃止及び感染症法への統合に伴い、感染症法で新たに承認した件数を含む。

注2 合格とは感染症の診査に関する協議会において、医療費公費負担（助成）が適正であると認められた者

注3 承認とは合格した者のうち当該医療に対する費用を負担すると決定された者

資料：健康安全室感染症対策課

## 2 3 結核医療費公費負担（入院医療）

(平成19年度第4四半期分)

四半期区分	総 数
前四半期末現在	335
本四半期中の承認数	365
本四半期中の解除数	376
本四半期末現在	324

注. 結核予防法の廃止及び感染症法への統合に伴い、感染症法で新たに承認した件数を含む。

資料：健康安全室感染症対策課

## 24 結核健康診断・予防接種

(平成19年度第4四半期分)

種 別	定期(ただし一般住民)			法 第 17 条		
	乳 幼 児	65歳以上の者	そ の 他	患者家族健診	接触者健診	管理健診
B C G 接 種 者 数	27,622	-	-	-	-	-
X 線 間 接 撮 影 者 数	-	475,377	74,798	996	4,848	240
か く た ん 検 査 者 数	-	2,637	1,973	5	56	11
被 発 見 者 数	-	-	-	-	-	-
結 核 患 者	-	3	7	13	50	3
結核発病のおそれがあると診断された者	-	1	3	41	94	10

注1 ( )内は再ツ反の数を再掲

注2 結核予防法の廃止及び感染症法への統合に伴い、平成19年度から報告の項目を変更した。

資料：健康安全室感染症対策課

## 25 在宅難病患者訪問相談指導実績

(平成19年度第4四半期分)

種 別	把握患者数	相談総件数	保健師訪問相談件数	その他相談件数
都 保 健 所	6,696	4,141	568	3,573
	25,049	4,412	658	3,754

注1 上段…当期分 下段…平成18年度第4四半期分

注2 19年度より把握患者数の取り方の変更あり。

資料：保健政策部疾病対策課

## 26 建築物登録営業所及び監視指導数

(平成19年度第4四半期分)

業 種	前 期 末 数	登 録	廃 止	今 期 末 数	実 査 監視指導数
総 数	2,535	77( 15)	115	2,497	135
建 築 物 清 掃 業	423	14( 4)	8	429	23
建 築 物 空 気 環 境 測 定 業	180	3( 1)	3	180	4
建 築 物 空 気 調 和 用 ダ ク ト 清 掃 業	24	1( -)	-	25	1
建 築 物 飲 料 水 水 質 検 査 業	61	( -)	-	61	-
建 築 物 飲 料 水 貯 水 槽 清 掃 業	1,006	3( 3)	2	1,007	27
建 築 物 排 水 管 清 掃 業	136	4( 2)	-	140	7
建 築 物 ね ず み 昆 虫 等 防 除 業	331	2( 5)	7	326	19
建 築 物 環 境 衛 生 総 合 管 理 業	281	50( -)	2	329	53
建 築 物 環 境 衛 生 一 般 管 理 業	93	( -)	93	-	1

注1. ( )内は再登録件数

2. 廃止には期限切れも含まれます。

資料：健康安全室研究センター広域監視部建築物監視指導課

## 27

## 環境衛生施設数及び監視指導数

(平成19年度第4四半期分)

業 種	前 期 末 数	許 可	廃 止	今 期 末 数	監 視 指 導 数
総 数	280,864	1,140	2,506	279,498	11,288
理 容 所	9,505	71	128	9,448	1,723
美 容 所	17,833	328	342	17,819	3,109
ク リ ー ニ ン グ 所	12,205	131	178	12,158	1,573
コ イ ン ラ ン ド リ ー	2,522	11	15	2,518	269
公 衆 浴 場	2,655	36	53	2,638	651
普 通	927	-	13	914	109
そ の 他	1,728	36	40	1,724	542
コ イ ン シ ャ ワ ー	86	-	5	81	22
旅 館 等	3,050	32	38	3,044	805
ホ テ ル	690	7	3	694	164
旅 館	1,306	15	16	1,305	473
簡 易 宿 所	1,032	10	19	1,023	165
下 宿	22	-	-	22	3
興 行 場	804	21	17	808	482
常 設	801	13	8	806	468
仮 設	3	8	9	2	14
プ ー ル	3,097	12	22	3,087	654
許 可	738	8	14	732	456
届 出	2,359	4	8	2,355	198
水 道 施 設	29,855	127	219	29,763	645
上 水 道	7	-	-	7	-
簡 易 水 道	15	-	-	15	3
専 用 水 道	604	3	10	597	123
簡 易 専 用 水 道	29,229	124	209	29,144	519
小 規 模 貯 水 槽 水 道 等	181,595	273	1,427	180,441	713
胞 衣 産 汚 物 取 扱 所	6	-	-	6	6
温 泉 利 用 施 設	195	25	10	210	84
墓 地 等	10,073	13	12	10,074	84
墓 地	9,724	12	12	9,724	67
納 骨 堂	321	1	-	322	8
火 葬 場	28	-	-	28	9
特 定 建 築 物	7,383	60	40	7,403	468

資料：健康安全室環境衛生課、健康安全研究センター広域監視部建築物監視指導課

## 28 食品衛生施設数及び監視指導数（2-1）

（平成19年度第4四半期分）

業 種	前期末数	許 可	廃 止	今期末数	監 視 指 導 数
総 数	507,557	13,701	15,501	505,757	165,798
食品衛生法第21条に規定する営業	306,239	9,143	10,269	305,113	96,158
飲 食 店 営 業	192,376	4,772	5,549	191,599	35,643
喫 茶 店 営 業	29,917	1,840	1,666	30,091	7,152
菓 子 製 造 業	13,500	579	486	13,593	4,811
あ ん 類 製 造 業	53	-	-	53	70
アイスクリーム類製造業	2,563	113	145	2,531	586
乳 処 理 業	11	1	-	12	37
乳 製 品 製 造 業	139	9	5	143	107
乳 類 販 売 業	33,476	890	1,225	33,141	7,955
食 肉 処 理 業	959	34	31	962	2,199
食 肉 販 売 業	13,872	414	523	13,763	6,199
食 肉 製 品 製 造 業	176	14	11	179	153
魚 介 類 販 売 業	14,459	399	526	14,332	28,368
魚 介 類 せ り 売 業	25	-	-	25	729
魚 肉 ね り 製 品 製 造 業	199	8	7	200	156
食 品 の 冷 凍 又 は 冷 蔵 業	386	6	6	386	290
清 涼 飲 料 水 製 造 業	92	1	2	91	63
乳 酸 菌 飲 料 製 造 業	6	-	-	6	15
水 雪 製 造 業	62	3	-	65	44
水 雪 販 売 業	255	3	4	254	65
食 用 油 脂 製 造 業	50	-	-	50	29
マーガリン又はショートニング製造業	4	-	-	4	1

資料：健康安全室健康安全課

## 28 食品衛生施設数及び監視指導数（2-2）

（平成19年度第4四半期分）

業 種	前 期 末 数	許 可	廃 止	今 期 末 数	監 指 導 数
みそ製造業	33	-	1	32	5
しょう油製造業	9	-	-	9	5
ソース類製造業	60	1	2	59	41
酒類製造業	36	-	-	36	32
豆腐製造業	1,280	4	32	1,252	407
納豆製造業	21	-	2	19	15
めん類製造業	755	16	18	753	230
そう菜製造業	1,281	33	26	1,288	680
かん詰又はびん詰食品製造業	42	-	-	42	28
添加物製造業	142	3	2	143	43
<b>食品製造業等取締条例に規定する営業</b>	<b>39,874</b>	<b>1,852</b>	<b>2,480</b>	<b>39,246</b>	<b>18,153</b>
行 商	1,358	762	1,164	956	1,600
製 造 業	1,966	62	57	1,971	1,049
食料品等販売業	30,087	949	1,219	29,817	13,306
卵選別包装業	137	1	-	138	51
給 食 施 設	6,326	78	40	6,364	2,147
<b>食品衛生法施行細則第16条に規定する届出業種等</b>	<b>154,973</b>	<b>2,515</b>	<b>2,541</b>	<b>154,947</b>	<b>46,440</b>
食 品 製 造 業	6,212	1,179	1,182	6,209	3,605
食 品 販 売 業	132,498	1,311	1,331	132,478	38,500
食器具容器包装及びおもちゃの製造販売業	7,919	2	6	7,915	2,722
添加物の製造販売業	8,177	23	22	8,178	1,611
乳 さ く 取 業	167	-	-	167	2
<b>東京都ふぐの取扱い規制条例に規定する営業</b>	<b>6,471</b>	<b>191</b>	<b>211</b>	<b>6,451</b>	<b>5,047</b>

注1. 卵別包装業は、平成13年10月1日から対象

注2. 平成13年10月1日から対象となった液卵製造業は、食品製造業等取締条例に規定する営業の製造業を含む。

資料：健康安全室健康安全課



（平成19年度第4四半期分）

種 別	検 査 品 目 数			適 法	違 反	違反率
	合 計	細菌検査	科学検査			
総 数	12,221	5,447	6,774	12,195	26	0.21
魚 介 類	2,334	1,634	700	2,334	-	-
魚 介 類 加 工 品	659	228	431	656	3	0.46
冷 凍 食 品	1,415	97	1,318	1,415	-	-
肉・卵類及びその加工品	853	328	525	853	-	-
牛乳・加工乳・その他の乳	280	203	77	280	-	-
乳 製 品	175	30	145	175	-	-
乳 類 加 工 品	48	40	8	48	-	-
アイスクリーム類氷菓	8	8	-	8	-	-
穀類及びその加工品	334	42	292	333	1	0.30
野菜類、果物及びその加工品	1,453	106	1,347	1,451	2	0.14
菓 子 類	1,432	795	637	1,417	15	1.05
清 涼 飲 料	336	84	252	334	2	0.60
酒 清 飲 料	92	57	35	92	-	-
氷 雪	-	-	-	-	-	-
水	4	4	-	4	-	-
かん詰・びん詰食品	69	-	69	69	-	-
そ の 他 の 食 品	2,108	1,339	769	2,105	3	0.14
添 加 物	457	452	5	457	-	-
化学合成及びその製剤	454	452	2	454	-	-
そ の 他 の 添 加 物	3	-	3	3	-	-
器 具 及 び 容 器 包 装	89	-	89	89	-	-
お も ち や	75	-	75	75	-	-

資料：健康安全室健康安全課

### 30 化製場等施設数及び監視指導数

(平成19年度第4四半期分)

種 別	総 数	死亡獣畜 取扱場	化 製 場	第 8 条 準用業態	畜 舎	動物質原 料運搬業	運搬容器 検査証 交付数
施 設 数	548	12	87	15	397	37	(275)
監 視 指 導 数	351	10	23	211	26	81	(172)

注 ( ) の運搬容器検査証交付数は、総数に含まない。

資料：健康安全室食品監視課・健康安全室環境衛生課

### 31 動物管理・狂犬病予防

(平成19年度第4四半期分)

犬の登録頭数 (平成20年 3月末現在)	注射済票交付数	犬 又 は 捕 獲 容 器	犬・ 引 き 猫 の 取 り	負傷動物の収容	返 還 数 (現地返還再掲)
454,673	7,607	200	593	161	316 (145)

(平成19年度第4四半期分)

苦情処理件数	動物による 事故届出件数	動物による 事故被害者数	注意指導等
4,729	73	75	193

(平成19年度第4四半期分)

動物取扱業 登録件数 (20年3月末現在)	動物取扱業 登録延種別数 (20年3月末現在)	特定動物飼 育許可軒数 (20年3月末現在)
2,799	4,080	126

(平成19年度第4四半期分)

動物ふれあい教室		講 習 会		譲 渡 頭 数	
実施回数	参加人数	実施回数	参加人数	犬	猫
16	103	437	646	136	43

資料：健康安全室環境衛生課

### 32 食鳥処理場等施設数及び監視指導数

(平成19年度第4四半期分)

種 別	食 鳥 処 理 場			届出食肉販売業者	
	施 設 数		監 視 指 導 数	施 設 数	監 視 指 導 数
	認 定 小 規 模	一 般			
総 数	476	-	283	59	42
特 別 区	417	-	235	52	33
八 王 子 市	4	-	3	-	-
都 (多摩、島しょ)	55	-	45	7	9

注. 多摩(八王子市は除く)

資料：健康安全室食品監視課

## 3 3

## 検案・解剖件数、死因別（多摩・島しょ地域分）

（平成19年度第4四半期分）

死 因 別	総数	男	女	不詳	死 因 別	総数	男	女	不詳
総 数	1,724	1,040	683	1	3. 自 殺	189	143	46	-
1. 病 死	1,249	723	525	1	中 毒	15	13	2	-
感染症及び寄生虫症	5	3	2	-	縊 死	112	92	20	-
結 核	-	-	-	-	溺 死	2	1	1	-
そ の 他	5	3	2	-	銃 器	-	-	-	-
（ウイルス性肝炎をふくむ）					焼 身・熱 傷	1	1	-	-
新 生 物	47	33	14	-	鋭 器	10	7	3	-
内分泌・栄養及び	29	22	7	-	飛 び 降 り	35	19	16	-
代謝疾患					交 通 機 関	12	9	3	-
糖 尿 病	14	10	4	-	そ の 他	2	1	1	-
そ の 他	15	12	3	-	4. 他 殺	2	1	1	-
神 経 系 の 疾 患	6	3	3	-	殴 打	-	-	-	-
循 環 器 系 の 疾 患	948	532	416	-	絞 死・扼 死	-	-	-	-
心 疾 患	675	377	298	-	鋭 器	-	-	-	-
脳 血 管 障 害	234	130	104	-	鈍 器	-	-	-	-
その他の循環器	39	25	14	-	そ の 他	2	1	1	-
系 疾 患					5. その他及び不詳の	1	1	-	-
呼 吸 器 系 の 疾 患	73	39	34	-	外 因 死				
消 化 器 系 の 疾 患	67	49	18	-	中 毒	-	-	-	-
そ の 他	74	42	31	1	溺 死	-	-	-	-
2. 不慮の事故又は災害	119	65	54	-	交 通 事 故	1	1	-	-
交 通 事 故	18	11	7	-	そ の 他	-	-	-	-
転 倒・転 落	20	9	11	-	6. 不 詳 の 死	164	107	57	-
溺 死	11	4	7	-	人 骨・人 体 部 分	-	-	-	-
煙、火災及び火焰	7	5	2	-	不 詳	164	107	57	-
による障 害					そ の 他	-	-	-	-
窒 息	56	31	25	-					
中 毒	3	2	1	-					
凍 死	3	2	1	-					
熱 傷	-	-	-	-					
感 電	-	-	-	-					
そ の 他	1	1	-	-					

検案件数 1,734 { 多摩 1,722  
島しょ 12  
その他 0

解剖件数 226 { 行 政 198  
司 法 28 { 男 15  
女 13  
不詳 -

資料：医療政策部医療安全課

## 3 4 薬事及び毒物劇物監視成績

(平成19年度第4四半期分)

業 種	施 設 数	監 視 指 導 件 数	違 反 発 見 件 数
総 数	82,612 ( 47,815)	11,550 ( 4,728)	1,022 ( 223)
医 薬 品	12,808 ( 7,939)	2,039 ( 1,003)	533 ( 86)
製 薬 局	5,858 ( 4,489)	876 ( 613)	214 ( -)
製 造 業	1,046 ( 618)	248 ( 59)	- ( -)
専 業 業	300	177	-
製 造 局	746 ( 618)	71 ( 59)	- ( -)
製 造 販 売 業	1,122 ( 618)	179 ( 59)	7 ( -)
第 1 種	121	42	1
第 2 種	245	66	5
一 般 販 売 業	756 ( 618)	71 ( 59)	1 ( -)
卸 売 一 般 販 売 業	1,894 ( 1,524)	290 ( 198)	121 ( 84)
配 置 販 売 業	1,549	145 ( 2)	8 ( -)
特 例 販 売 業	529 ( 413)	61 ( 48)	5 ( 2)
病 院 ・ 診 療 所	447	- ( 14)	-
業 務 上 取 扱 う 施 設	363 ( 277)	17	- ( -)
	...	65	7
	...	158 ( 10)	171 ( -)
医 薬 部 外 品	588	1,378 ( 725)	4 ( -)
製 造 業	188	33	1
製 造 販 売 業	400	108	3
販 売 業	...	1,194 ( 683)	- ( -)
業 務 上 取 扱 う 施 設	...	43 ( 42)	- ( -)
化 粧 品	2,018	1,700 ( 660)	13 ( -)
製 造 業	858	145	1
製 造 販 売 業	1,160	353	5
販 売 業	...	1,178 ( 660)	7 ( -)
業 務 上 取 扱 う 施 設	...	24 ( -)	- ( -)
医 療 機 器	58,384 ( 33,005)	5,440 ( 1,755)	287 ( 1)
製 造 業	1,198	230	-
修 理 業	714	104	-
製 造 販 売 業	1,015	346	5
第 1 種	300	219	4
第 2 種	323	62	1
第 3 種	392	65	-
販 売 業	40,120 ( 25,628)	2,526 ( 931)	171 ( -)
高 度 管 理 医 療 機 器	7,206	979 ( 26)	167 ( -)
管 理 医 療 機 器	32,914 ( 25,628)	1,464 ( 905)	4 ( -)
一 般 医 療 機 器	...	83 ( -)	- ( -)
賃 貸 業	15,337 ( 7,377)	2,175 ( 824)	109 ( 1)
高 度 管 理 医 療 機 器	5,626	734 ( 13)	108 ( -)
管 理 医 療 機 器	9,711 ( 7,377)	1,358 ( 811)	1 ( 1)
一 般 医 療 機 器	...	83 ( -)	- ( -)
業 務 上 取 扱 う 施 設	...	59 ( -)	2 ( -)

業 種	施 設 数	監 視 指 導 件 数	違 反 発 見 件 数
指定薬物を取り扱う施設	…	6	
供 血 採 血 業	19	-	-
供 血 あ つ せ ん 採 血 業	-		
毒 物 ・ 劇 物	8,795 ( 6,871)	987 ( 585)	185 ( 136)
製 造 業	157 ( -)	28	5
輸 入 業	677 ( -)	164	15
特定毒物研究者・使用者	139 ( -)	16	1
販 売 業	7,374 ( 6,464)	494 ( 361)	75 ( 64)
業 務 上 取 扱 者	448 ( 407)	285 ( 224)	89 ( 72)
電 気 め つ き 業	425 ( 386)	100 ( 100)	47 ( 47)
金 属 熱 処 理 業	7 ( 5)	2 ( -)	- ( -)
運 送 業	16 ( 16)	- ( -)	4 ( 4)
し ろ あ り 防 除 業	- ( -)	- ( -)	- ( -)
非届出業務上取扱者	- ( -)	183 ( 124)	38 ( 21)

注1. 施設数は各四半期末現在数

2. ( ) は特別区及び八王子市所管分を再掲

資料：健康安全室薬務課、薬事監視課

### 3 5 特定建築物等の監視指導状況

#### a. 監視指導状況

(平成19年度第4四半期分)

	総 数	内 訳				行政処分
		精密検査	一般検査	その他の検査等	建築確認申請時指導	
総 数	169	5	55	87	22	-
特 定 建 築 物	167	5	55(5)	85	22	-
特 定 建 築 物 外	2	-	-	2	-	-

( ) 内数は、空気環境測定の実施施設の再掲

#### b. 特定建築物立入検査における空気環境等調査結果

測定項目	温度	湿度	気流	炭酸ガス	一酸化炭素	浮遊粉じん	残留塩素
不適件数 / 調査件数	1/52	38/52	0/28	9/37	0/37	0/37	0/53

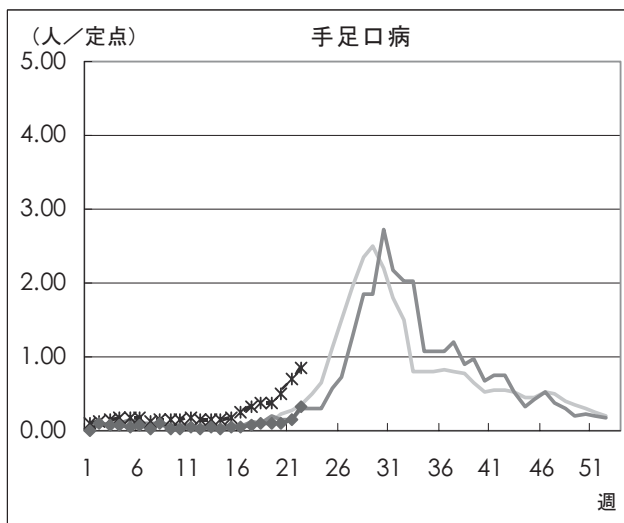
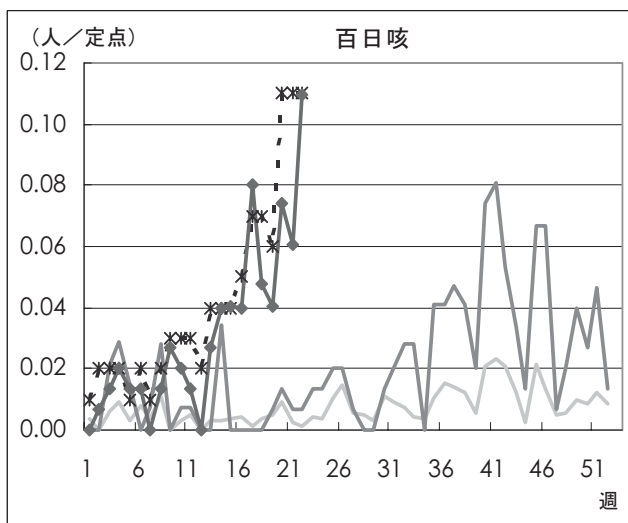
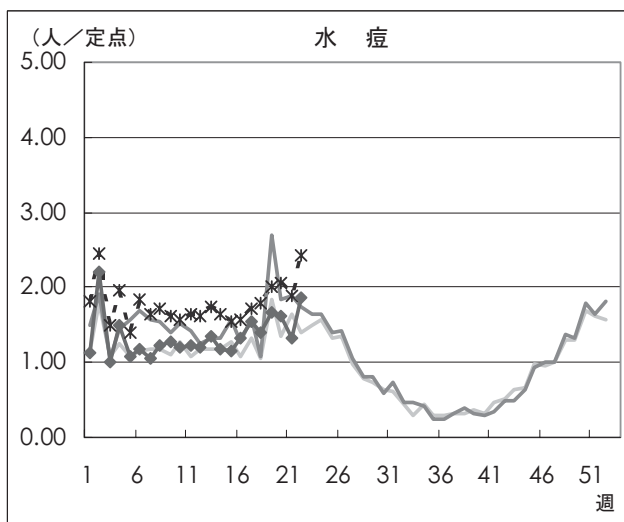
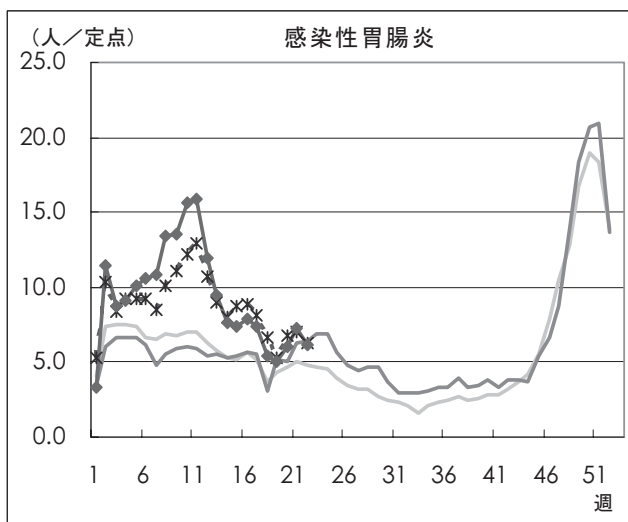
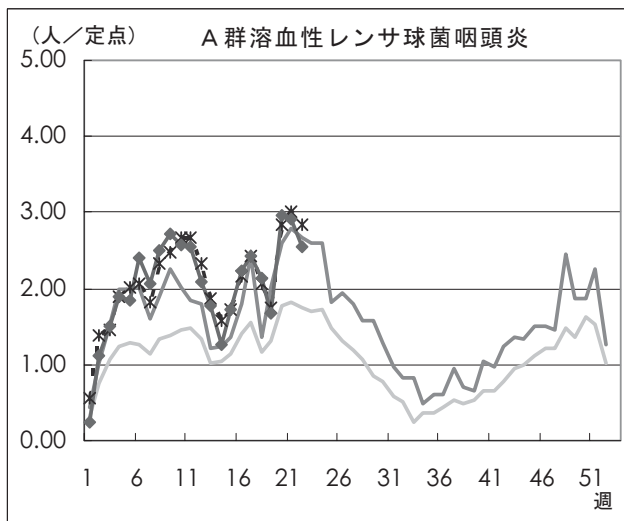
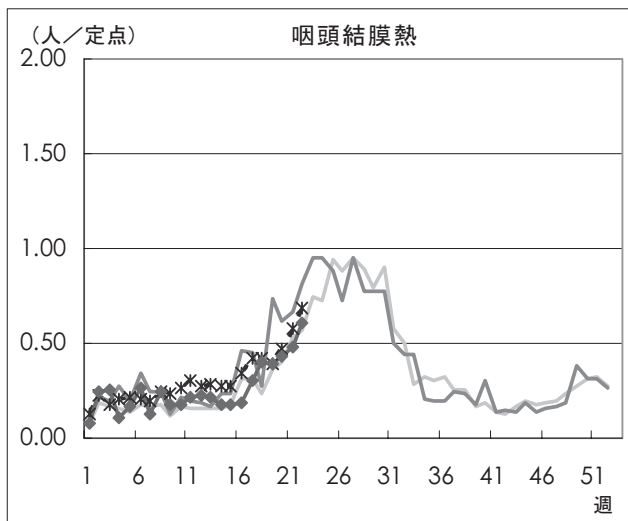
資料：健康安全研究センター広域監視部建築物監視指導課

# 感染症発生動向調査

週別定点あたり患者報告数推移

○定点数：全協力医療機関 150定点(小児科)

○期 間：2008年第22週現在



資料：健康安全研究センター

月報 福祉行政・衛生行政統計 平成20年4月号

平成20年6月30日発行

登録番号 (19) 409

編集・発行 東京都福祉保健局総務部総務課

東京都新宿区西新宿二丁目8番1号

電話番号 03 (5320) 4033 (ダイヤル)

印刷 東京都大田福祉工場

東京都大田区大森西二丁目22番26号

電話番号 03 (3762) 7611