

## 地域産業保健センター 一覧

センター名	対象地域	〒	住所	電話番号
東京中央	千代田区・中央区・文京区・伊豆諸島	103-0005	中央区日本橋久松町1-2 久松町区民館 日本橋医師会内	03-3666-0131
台東区	台東区	110-0015	台東区東上野3-38-1 下谷医師会内	070-2153-1777
港区	港区	106-0045	港区麻布十番1-4-2 港区医師会内	03-3582-6261
都南	目黒区・品川区	152-0004	目黒区鷹番2-6-10 目黒区医師会内	03-3716-5223
大田	大田区	143-0024	大田区中央4-30-13 大森医師会内	03-3772-2402
東京西部	渋谷区・世田谷区	150-0031	渋谷区桜丘町23-21 渋谷区医師会内 渋谷区文化総合センター大和田9階	03-3462-2200
新宿	新宿区・中野区・杉並区	160-0022	新宿区新宿7-26-4 4階 新宿区医師会内	03-3208-2301
東京城北	板橋区・練馬区・豊島区	173-0012	板橋区大和町1-7 板橋区医師会内	03-3962-4848
北	北区	114-0002	北区王子2-16-11 東京都北区医師会内	03-5390-3558
足立・荒川	足立区	121-0011	足立区中央本町3-4-4 足立区医師会内	03-3840-2111
	荒川区	116-0013	荒川区西日暮里6-5-3 荒川区医師会内	03-3893-2331
東京東部	葛飾区・墨田区	124-0012	葛飾区立石5-15-12 葛飾区医師会内	03-3691-1320
江東区	江東区	135-0016	江東区東陽5-31-18 江東区医師会内	03-3649-1411
江戸川	江戸川区	132-0021	江戸川区中央4-24-14 江戸川区医師会内	03-3652-3166
八王子	八王子市・日野市・多摩市・稲城市	192-0905	八王子市明神町2-11-8 八王子市医師会内	042-642-0182
北多摩	立川市・昭島市・府中市・小金井市・小平市・東村山市 国分寺市・国立市・東大和市・武蔵村山市	190-0023	立川市柴崎町3-16-11 北多摩医師会内	042-524-6135
西多摩	青梅市・福生市・あきる野市・羽村市・西多摩郡	198-0024	青梅市新町3-53-5 新町クリニック健康管理センター	070-2153-1761
多摩東部	三鷹市・武蔵野市・調布市・東久留米市 西東京市・清瀬市・狛江市	181-0013	三鷹市下連雀3-38-4 三鷹産業プラザ404号室	0422-24-6906
町田	町田市	194-0023	町田市旭町1-4-5 町田市医師会内	042-722-9877

※ご利用できる日時は地域産業保健センターにより異なりますので、お問い合わせの上ご利用ください。

### 東京産業保健総合支援センター ご利用時間

平日 8時30分～17時15分

※電話相談の受付は13時30分～16時30分

※面談相談は予約制となっております。

### 独立行政法人労働者健康福祉機構 東京産業保健総合支援センター

〒102-0075

東京都千代田区三番町6-14

日本生命三番町ビル3階

TEL: 03-5211-4480

FAX: 03-5211-4485

Email: information@sanpo-tokyo.jp

URL: http://www.sanpo-tokyo.jp

### アクセスマップ



○交通: 地下鉄(東西線、半蔵門線、都営新宿線)「九段下駅」2番出口より徒歩10分  
地下鉄(半蔵門線)「半蔵門駅」5番出口より徒歩13分  
JR中央線「市ヶ谷駅」より徒歩13分  
地下鉄(有楽町線、南北線、都営新宿線)「市ヶ谷駅」A3出口より徒歩13分

# 独立行政法人労働者健康福祉機構 東京産業保健総合支援センター 事業案内

○東京産業保健総合支援センターでは、働く人々の健康を確保するため、事業場で産業保健活動に携わる産業医、保健師・看護師、衛生管理者をはじめ事業主、人事労務担当者などの方々に対して、産業保健研修会や専門的相談等を通じて支援を行っています。

○地域産業保健センターでは、地域の小規模事業場の事業者や労働者を対象として、健康相談、健康診断の事後措置、面接指導などの産業保健サービスを提供しています。

### よろしくお願ひします!

これまでの3つの事業を一元化して、平成26年4月「産業保健活動総合支援事業」がスタートしました。

医師会のご協力の下、「東京産業保健総合支援センター」と都内18か所の「地域産業保健センター」が連携して、働く人のからだと心の一体的な健康管理や作業環境管理、作業管理など企業内での産業保健活動への総合的な支援を行います。

皆さまのご利用をお待ちしております。



さんぼくん



独立行政法人労働者健康福祉機構

東京産業保健総合支援センター



## 産業保健総合支援センター

### 産業保健関係者に対する専門的研修等

- 産業医、保健師・看護師、衛生管理者等を対象として、産業保健に関する様々なテーマの研修を実施しています。研修スケジュールはセンターホームページでご確認ください。
- ※研修参加には事前のお申し込みが必要です。

### 産業保健関係者からの専門的相談対応

- 産業医学、労働衛生工学、メンタルヘルス、労働衛生関係法令等に豊富な経験を有する専門スタッフが、産業保健に関する様々な問題について、窓口、電話、メール等でご相談に応じ、解決方法を助言しています。
- 事業場の具体的な状況に応じた専門的な支援が必要な場合には、専門スタッフの事業場訪問による実地相談を実施しています。

### メンタルヘルス対策の普及促進のための個別訪問支援

- メンタルヘルス対策促進員が中小規模事業場に赴き、職場のメンタルヘルス対策推進のための支援を行います。
- 管理監督者を対象とした、メンタルヘルス教育を実施しています。

### 図書・測定機器の貸出

- 産業保健に関する図書や、デモンストレーション用の測定機器の貸出を行っています。
- ※ビデオ、DVDはセンター内での視聴となります。(貸出は対応していません)

### 産業保健に関する情報提供・広報啓発

- ホームページ、メールマガジン、情報誌の発行を通じて、産業保健情報をお知らせしています。
- ※メールマガジンのご登録はセンターホームページからお願いします。

### 事業主・労働者に対する啓発セミナー

- 事業主を対象とした、職場における労働者の健康管理等についての産業保健に関する啓発セミナーや労働者を対象とした、労働者のメンタルヘルス、生活習慣病対策の健康管理等について、セミナーを実施しています。

## 地域産業保健センター

- 地域産業保健センターでは、労働者数50人未満の小規模事業場の事業者や小規模事業場で働く人を対象として、労働安全衛生法で定められた保健指導などの産業保健サービスを提供しています。
- 各サービスの利用にあたっては、事前の申し込みが必要です。
- 利用回数には制限があるため、2回以上利用するときは利用をお断りする場合があります。詳しくは最寄りの地域産業保健センターもしくは産業保健総合支援センターへお問い合わせください。

### 労働者の健康管理（メンタルヘルスを含む）に係る相談

- 労働安全衛生法に定められている健康診断で、脳・心臓疾患関係の主な検査項目（「血中脂質検査」「血圧の検査」「血糖検査」「尿中の糖の検査」「心電図検査」）に異常の所見があった労働者に対して、医師または保健師が日常生活面での指導などを行います。
- メンタルヘルス不調を感じている労働者に対して、医師または保健師による相談・指導を行います。

### 健康診断の結果についての医師からの意見聴取

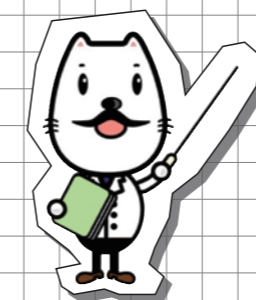
- 労働安全衛生法に定められている健康診断で、異常の所見があった労働者に関して、その健康を保持するために必要な措置について医師から意見を聴くことができます。

### 長時間労働者に対する面接指導

- 時間外労働が長時間に及ぶ労働者に対し、疲労の蓄積状況の確認など医師による面接指導を行います。

### 個別訪問による産業保健指導の実施

- 医師または保健師が事業場を訪問し、作業環境管理、作業管理、メンタルヘルス対策等の状況を踏まえ、労働衛生管理について総合的な助言・指導を行います。



さんぽくん

提供するサービスはすべて無料です