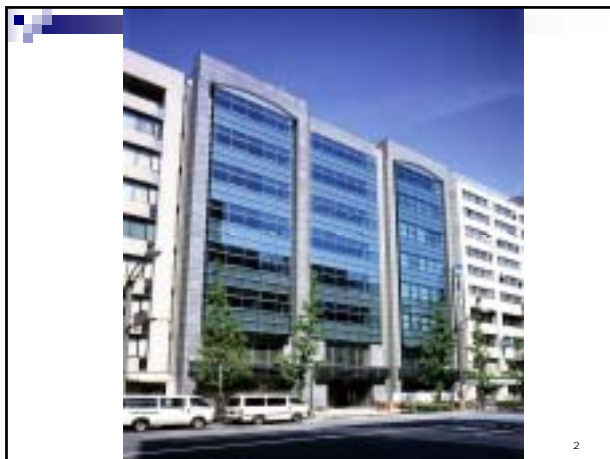


# 職域での糖尿病の 予防と対策

富士電機リテイルシステムズ(株)  
健康管理室  
五十嵐千代



## 会社概要



- 自動販売機・冷蔵機器  
などの製造・販売、  
店舗プロデュース
- 社員数：約2700名
- 平均年齢：43.1歳
- 事業場数：本社・支社・  
営業所全国35ヶ所  
工場2ヶ所



## 営業管理部門健康管理体制

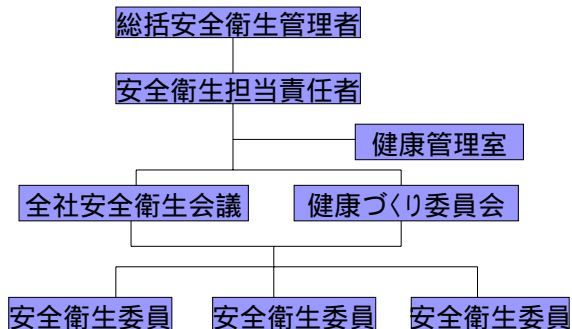
本社 約500名  
支社・営業所 約450名

- 専任保健師 1名
- 嘱託産業医 1名
- 嘱託精神科医 1名
- 嘱託保健師 3名
- 衛生管理者 5名



全国どこにいても、同じ健康サービスを提供し、同じレベルで管理  
セーフティーネットの構築

図1. 安全衛生組織図

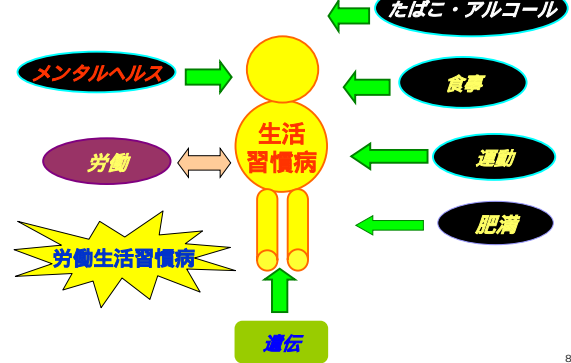


## 現在の産業保健での健康問題

- メンタルヘルス
- 過重労働
- 生活習慣病(メタボリックシンドローム)

7

## 生活習慣病の背景

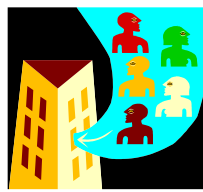


8

## 産業保健師の健康支援



個人的支援



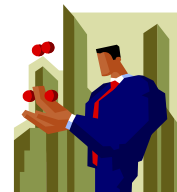
事業体全体への支援

9

## 健康支援から生産性をあげていく

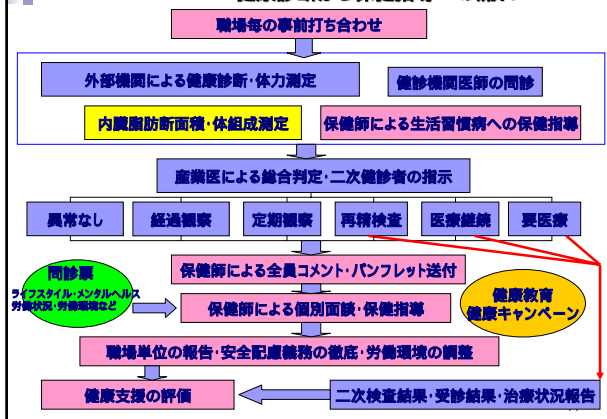
病気で休まない

心身ともに健康で、  
生き活きとした労働生活



10

## 健康診断から保健指導への流れ



## 内臓脂肪断面積を測定



- ・体重
- ・体脂肪量
- ・体脂肪率
- ・内臓脂肪
- ・筋肉量
- ・水分量
- ・BMI
- ・推定骨量

*Yamato2004 / 2024 10:00	
基礎統計 - ボディコンパネーター	
No.	1
体重	60.0 kg ( )
体脂肪量	11.7. 0 kg ( )
筋肉量	48.0. 0 kg ( )
(除の筋肉量)	3. 0 kg
内臓脂肪	2.5. ( )
体脂肪率	24.3 %
標準	3. 0 kg
水分量	28. 0 kg
BMI	23. 4
【判定】	
標準体重	50. 0 kg
標準上の差	+ 0. 0 kg
BMI	標準体重
体脂肪率	中等度肥満
内臓脂肪	危険
筋肉レベル (1 - 3)	危険
年齢	20才以上11
性別	1 少ない
身長	1 少ない
***** 個人情報 *****	
身長	1.55 m
へそ高さウエスト	65 cm
年齢	40才
性別	男性
*****	

12

## 保健指導後の他の アプローチとの組み合わせ

- 啓蒙活動(社内報・健康づくりサイト)
- 個人教育プログラム
- 集団教育
- キャンペーン  
など

13

## キャンペーン事例

リテイルラリー「アリとキリギリス」

内容:各自、ライフスタイルを改善したり、  
活動得点を増やすことで、生活習慣改  
善をめざす。

期間:2ヶ月間

対象:全社員

方法:レースカードを渡す。各職場に体脂肪  
計を設置する。

14



15



16



17



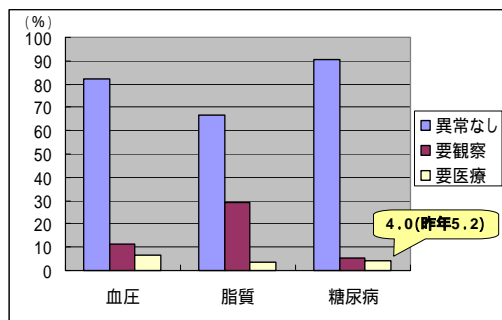
18



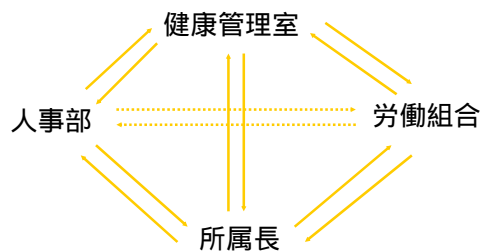
## レースの結果

回	第1回	第2回	第3回
成功率	90.0%	73.4%	82.5%
成果	平均-1.3kg 最高-3.0kg	体重-6.0kg 体脂肪-9.3%	平均-2.1kg 最高-14kg

2006年度の健康管理統計より



## 健康管理部門の企業内での連携



## 職域での健康支援

就業期間だけでなく、定年後の健康生活へのアプローチでもある。



質の高い保健指導から、たしかに健康感・人生感を形成していくことが重要

## 職域における今後の課題

- 中小零細企業の労働者・・・労働人口の約6割
- 派遣労働など非正社員の労働者
- 農業従事者やひとり親方など

健康格差



産業保健推進センターの機能強化 / 地域・職域の連携など