

## 第6章

# プラン21の目標体系と目標達成度評価表



## 1 指標の改定

### 1 重点課題について新たな目標指標を追加

- 新後期5か年戦略の取組の達成状況を評価するため、重点課題である「糖尿病・メタボリックシンドロームの予防」、「がんの予防」、「こころの健康づくり」について、新たに35の目標指標を追加するとともに、併せて一部の既存の目標指標について、年齢区分や定義の整理を行いました。平成20年度からは、205の目標指標により進行管理を行っていきます。
- 「糖尿病・メタボリックシンドロームの予防」については、内臓脂肪型肥満に着目した生活習慣病の発症予防から重症化予防の流れに対応し、「糖尿病の有病者・予備群の推定数（40～74歳）」、「メタボリックシンドロームの該当者・予備群の推定数（40～74歳）」、「メタボリックシンドロームの概念を知っている人の割合」、「特定健康診査実施率」、「特定保健指導実施率」などの34の目標指標を新たに追加しました。また、肥満や生活習慣に関する指標について、年齢区分の整理や定義の変更を行いました。
- 「がんの予防」については、東京都がん対策推進協議会の検討を踏まえ、「全がんの年齢調整死亡率」に75歳未満の年齢区分を追加するとともに、がん検診受診率について、これまでは区市町村が実施する検診受診率のみでしたが、職場や人間ドックでの検診を含めた全体のがん検診受診率を併記することにしました。
- 「こころの健康づくり」については、大目標である「こころのゆとりがある人の割合」を目標指標に追加しました。

なお、各目標指標の設定に当たっては、関連計画と調和を図っています。

### 2 目標値は平成24年度の目標値に更新し、可能なものは数値化

- プラン21の計画期間の延長に伴い、目標値を平成22年度から平成24年度に更新するとともに、29の目標指標の目標値を数値化しました。
- 「糖尿病・メタボリックシンドロームの予防」については、「都道府県健康増進計画改定ガイドライン（厚生労働省健康局）」の参酌標準を参考に、直近値と全国との比較を踏まえて、目標値を設定しました。大目標である「糖尿病の有病者・予備群の推定数（40～74歳）」及び「メタボリックシンドロームの該当者・予備群数の推定数（40～74歳）」の「10%以上の減少（対平成20年度比）」を始め、

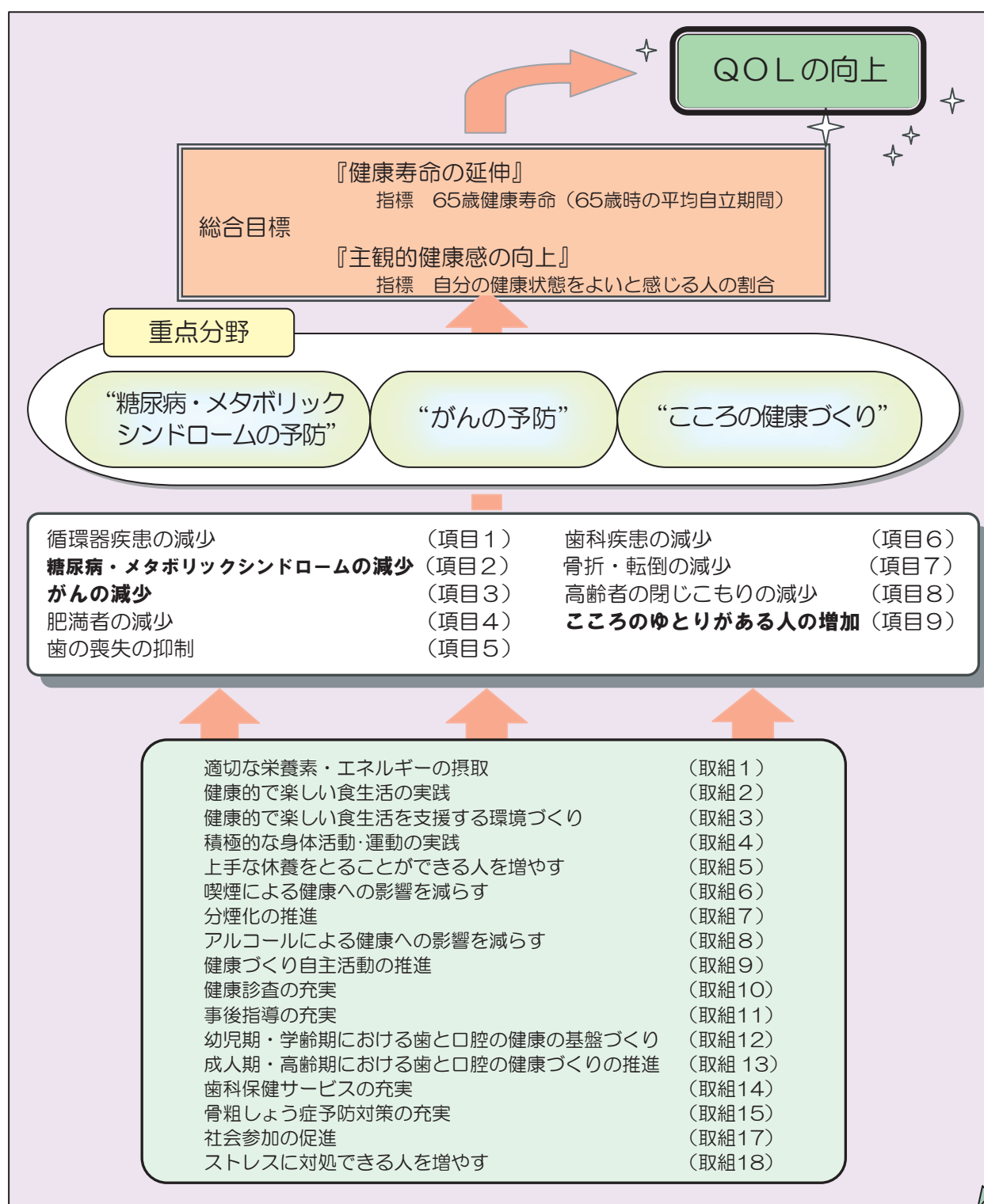
「メタボリックシンドロームの概念を知っている人の割合」を「80%以上」、「特定健康診査実施率」を「70%」、「特定保健指導実施率」を「45%以上」などとする数値目標を設定しました。

- 「がんの予防」については、東京都がん対策推進協議会の検討を踏まえ、「がん検診受診率」を「50%」とする数値目標を設定しました。
- その他、健康日本21の中間評価で新規に設定された数値目標について、健康日本21の考え方を参考に、直近値の傾向と全国との比較を踏まえて数値目標を設定しています。
- 新たに数値目標にしたもの以外は、後期5か年戦略の目標値を継続しています。歯と口腔の健康づくりの目標指標は、別途検討のため、平成22年度の目標値のままとしています。

なお、各目標指標の設定に当たっては、関連計画と調和を図っています。

## 2 プラン21新後期5か年戦略の目標体系

新後期5か年戦略の取組課題である「糖尿病・メタボリックシンドロームの予防」、「がんの予防」、「こころの健康づくり」を重点分野に設定しています。



- \* 総合目標を達成するために必要な手段を取組とし、その成果を項目としています。
- \* 項目と取組の番号は「目標達成度評価表」の項目と取組の番号と一致しています。
- \* 項目と取組には、それぞれ具体的な個別目標が設定されています。

### 3 目標達成度評価表

ゴシック: 新後期5か年戦略に関連する指標

■: 新たに追加した目標指標、数値目標、変更した指標

目標設定分野				目標達成度に関して						
区分	項目	取組	個別目標	指標(目標課題)*1 斜体; 変更部分	目標値*2	平成8年度	平成9年度	平成10年度	平成11年度	平成12年度
総合				65歳健康寿命/男性 (65歳時の平均自立期間/男性)	—	—	—	—	—	80.67歳 (15.67年)
総合				65歳健康寿命/女性 (65歳時の平均自立期間/女性)	—	—	—	—	—	83.56歳 (18.56年)
総合				自分の健康状態をよいと感じる人の割合	—	—	—	—	—	84.4%
循環器	1		1	脳血管疾患の年齢調整死亡率 (人口10万対)/男性	下げる	—	—	—	78.7	71.3
循環器	1		2	脳血管疾患の年齢調整死亡率 (人口10万対)/女性	下げる	—	—	—	48.5	46.1
循環器	1		3	虚血性心疾患の年齢調整死亡率 (人口10万対)/男性	下げる	—	—	—	60.8	57.0
循環器	1		4	虚血性心疾患の年齢調整死亡率 (人口10万対)/女性	下げる	—	—	—	29.5	27.9
循環器	1		5	脳血管疾患受療率(人口10万対)	下げる	—	—	—	248	—
循環器	1		6	虚血性心疾患受療率(人口10万対)	下げる	—	—	—	69	—
循環器	1		7	高血圧発症者の推定数/40~74歳男性	—	—	—	—	—	—
循環器	1		8	高血圧発症者の推定数/40~74歳女性	—	—	—	—	—	—
循環器	1		9	高血圧有病者の推定数/40~74歳男性	下げる	—	—	—	—	—
循環器	1		10	高血圧有病者の推定数/40~74歳女性	下げる	—	—	—	—	—
循環器	1		11	高血圧予備群の推定者数/40~74歳男性	下げる	—	—	—	—	—
循環器	1		12	高血圧予備群の推定者数/40~74歳女性	下げる	—	—	—	—	—
循環器	1		13	血圧有所見者/40歳以上	減らす	—	—	—	—	要指導(a): 16.2% 要指導(b): 4.4% 要医療: 16.3% (異常なし: 63.1%)
循環器	1		14	脂質異常症発症者の推定者数/40~74歳男性	—	—	—	—	—	—
循環器	1		15	脂質異常症発症者の推定者数/40~74歳女性	—	—	—	—	—	—
循環器	1		16	脂質異常症者の推定者数/40~74歳男性	下げる	—	—	—	—	—
循環器	1		17	脂質異常症者の推定者数/40~74歳女性	下げる	—	—	—	—	—
循環器	1		18	高脂血症の人の割合/40歳以上	減らす	—	—	—	—	要指導(a): 17.7% 要指導(b): 11.9% 要医療: 15.9% (異常なし: 54.4%)

○ プラン21の目標体系と目標達成度評価表

* 最も年代の古い数値を各指標のベースラインとしている							直近データの出典
平成 13年度	平成 14年度	平成 15年度	平成 16年度	平成 17年度	平成 18年度	平成 19年度	
80.51歳 (15.51年)	80.69歳 (15.69年)	80.58歳 (15.58歳)	80.52歳 (15.52年)	80.36歳 (15.36年)	80.45歳 (15.45年)		独自調査／東京都福祉保健局(平成15年から算出方法を変更) 協力区市町村数 平成12,13年・・29区市町村、平成14年・・18区市町村 平成15年・・50区市町村、平成16年・・53区市町村、平成17・18年・・58区市町村
83.11歳 (18.11年)	83.20歳 (18.20年)	82.48歳 (17.48歳)	82.21歳 (17.21年)	81.95歳 (16.95年)	82.00歳 (17.00年)		
—	—	—	82.3%	—	—	84.0%	健康に関する世論調査／東京都生活文化スポーツ局(平成20年3月)
69.3	65.9	62.8	60.2	59.5			平成12、17年は「人口動態特殊報告」 上記以外は人口動態統計より算出／東京都福祉保健局
41.6	39.2	38.9	35.7	35.9			
53.9	55.5	53.6	51.4	51.4			
25.9	24.6	23.9	22.4	22.6			
—	203	—	—	223	—	—	平成17年患者調査東京都集計結果報告／東京都福祉保健局(平成19年9月)
—	53	—	—	56	—	—	
—	—	—	—	—	—	—	平成20年度以降、特定健診等結果データを掲載。
—	—	—	—	—	—	—	
—	—	—	—	—	—	—	平成20年度以降、特定健診等結果データを掲載。
—	—	—	—	—	—	—	
—	—	—	—	—	—	—	平成20年度以降、特定健診等結果データを掲載。
—	—	—	—	—	—	—	
要指導(a): 15.6% 要指導(b): 4.6% 要医療: 13.0% 15.9% (異常なし: 64.0%)	要指導: 20.8% 要医療: 13.0% (異常なし: 66.2%)	要指導: 22.9% 要医療: 11.3% (異常なし: 65.8%)	要指導: 22.2% 要医療: 11.7% (異常なし: 66.1%)	要指導: 22.5% 要医療: 12.6% (異常なし: 64.9%)			平成17年度地域保健・老人保健事業報告／厚生労働省
—	—	—	—	—	—	—	平成20年度以降、特定健診等結果データを掲載。
—	—	—	—	—	—	—	
—	—	—	—	—	—	—	平成20年度以降、特定健診等結果データを掲載。
—	—	—	—	—	—	—	
要指導(a): 17.4% 要指導(b): 12.3% 要医療: 14.4% (異常なし: 55.9%)	要指導(a): 22.2% 要指導(b): 13.0% 要医療: 14.9% (異常なし: 49.9%)	要指導(a): 22.4% 要指導(b): 13.7% 要医療: 15.8% (異常なし: 48.1%)	要指導(a): 21.5% 要指導(b): 12.5% 要医療: 14.8% (異常なし: 51.2%)	要指導(a): 22.0% 要指導(b): 12.5% 要医療: 14.9% (異常なし: 50.6%)			平成17年度地域保健・老人保健事業報告／厚生労働省

目標設定分野				目標達成度に関して						
区分	項目	取組	個別目標	指標(目標課題)*1 斜体;変更部分	目標値*2	平成8年度	平成9年度	平成10年度	平成11年度	平成12年度
糖尿・メタボ	2		19	糖尿病による失明発症率(人口10万人対)(人) / 18歳以上	下げる	—	—	—	—	—
糖尿・メタボ	2		20	糖尿病による人工透析新規導入率 (人口10万人対)(人)	下げる	—	—	—	—	—
糖尿・メタボ	2		21	糖尿病受療率(人口10万対)	下げる	—	—	—	166	—
糖尿・メタボ	2		22	糖尿病新規発症者の推定数 / 40~74歳男性	—	—	—	—	—	—
糖尿・メタボ	2		23	糖尿病新規発症者の推定数 / 40~74歳女性	—	—	—	—	—	—
糖尿・メタボ	2		24	糖尿病有病者の推定数 / 40~74歳男性	10%以上減少 (対平成20年度比)	—	—	—	—	—
糖尿・メタボ	2		25	糖尿病予備群の推定数 / 40~74歳男性	—	—	—	—	—	—
糖尿・メタボ	2		26	糖尿病有病者の推定数 / 40~74歳女性	10%以上減少 (対平成20年度比)	—	—	—	—	—
糖尿・メタボ	2		27	糖尿病予備群の推定数 / 40~74歳女性	—	—	—	—	—	—
糖尿・メタボ	2		28	糖尿病有所見者 / 40歳以上	減らす	—	—	—	—	要指導: 6.3% 要医療: 7.3% (異常なし: 86.3%)
糖尿・メタボ	2		29	メタボリックシンドローム新規該当者の推定数 / 40~74歳男性	—	—	—	—	—	—
糖尿・メタボ	2		30	メタボリックシンドローム新規該当者の推定数 / 40~74歳女性	—	—	—	—	—	—
糖尿・メタボ	2		31	メタボリックシンドローム有病者推定数 / 40~74歳男性	10%以上減少 (対平成20年度比)	—	—	—	—	—
糖尿・メタボ	2		32	メタボリックシンドローム予備群推定数 / 40~74歳男性	—	—	—	—	—	—
糖尿・メタボ	2		33	メタボリックシンドローム有病者推定数 / 40~74歳女性	10%以上減少 (対平成20年度比)	—	—	—	—	—
糖尿・メタボ	2		34	メタボリックシンドローム予備群推定数 / 40~74歳女性	—	—	—	—	—	—
糖尿・メタボ	2		35	メタボリックシンドロームの概念を知っている人の割合	80%以上	—	—	—	—	—
がん	3		36	全がんの年齢調整死亡率(人口10万対) / 男性 75歳未満 全年齢	下げる	—	—	—	221.0	212.6
がん	3		37	全がんの年齢調整死亡率(人口10万対) / 女性 75歳未満 全年齢	下げる	—	—	—	111.4	111.6
がん	3		38	胃がんの年齢調整死亡率(人口10万対) / 男性	下げる	—	—	—	41.4	38.2
がん	3		39	胃がんの年齢調整死亡率(人口10万対) / 女性	下げる	—	—	—	15.9	15.2
がん	3		40	肺がんの年齢調整死亡率(人口10万対) / 男性	下げる	—	—	—	43.8	43.6
がん	3		41	肺がんの年齢調整死亡率(人口10万対) / 女性	下げる	—	—	—	13.5	13.9



○ プラン21の目標体系と目標達成度評価表

* 最も年代の古い数値を各指標のベースラインとしている							直近データの出典
平成13年度	平成14年度	平成15年度	平成16年度	平成17年度	平成18年度	平成19年度	
—	—	—	—	—	1,571,665人	—	社会福祉行政業務報告及び東京都心身障害者福祉センターより情報提供
9.2 1,121人	9.5 1,162人	10.5 1,296人	10.5 1,303人	10.8 1,338人	11.5 1,460人	—	わが国の慢性透析療法の現況／(社)日本透析医学会
—	127	—	—	153	—	—	平成17年患者調査東京都集計結果報告／東京都福祉保健局(平成19年9月)
—	—	—	—	—	—	—	平成20年度以降、特定健診等結果データを掲載。
—	—	—	—	—	—	—	平成20年度以降、特定健診等結果データを掲載。 (参考) 「糖尿病が強く疑われる人」は男性約40万人、女性約19万人、「予備群と考えられる人」は男性約45万人、女性約60万人と推計される(平成15～17年国民健康・栄養調査(東京都集計分)及び平成18年都民健康・栄養調査速報値の合計)。対策を講じなかった場合、平成24年度には「糖尿病が強く疑われる人」は男性約41万人、女性約20万人、「予備群と考えられる人」は男性約46万人、女性約62万人に増加すると推計される。
要指導: 6.0% 要医療: 7.4% (異常なし: 86.6%)	要指導: 8.7% 要医療: 9.2% (異常なし: 82.2%)	要指導: 9.3% 要医療: 9.9% (異常なし: 80.8%)	要指導: 8.9% 要医療: 8.6% (異常なし: 82.5%)	要指導: 9.4% 要医療: 9.0% (異常なし: 81.6%)	—	—	平成17年度地域保健・老人保健事業報告／厚生労働省
—	—	—	—	—	—	—	平成20年度以降、特定健診等結果データを掲載。
—	—	—	—	—	—	—	平成20年度以降、特定健診等結果データを掲載。 (参考) 「メタボリックシンドロームが強く疑われる人」は男性約59万人、女性約21万人、「予備群と考えられる人」は男性約72万人、女性約22万人と推計される(平成15～17年国民健康・栄養調査(東京都集計分)及び平成18年都民健康・栄養調査速報値の合計)。対策を講じなかった場合、平成24年度には「メタボリックシンドロームが強く疑われる人」は男性約62万人、女性約22万人、「予備群と考えられる人」は男性約73万人、女性約22万人に増加すると推計される。
—	—	—	—	—	61.2%	—	平成18年都民健康・栄養調査速報値／東京都福祉保健局(平成19年12月)
210.2	205.9	201.7	202.1	121.5 193.4	—	—	平成12、17年は「人口動態特殊報告」 上記以外は人口動態統計より算出／東京都福祉保健局 全がんの75歳未満年齢調整死亡率は、厚生労働省提供資料
107.0	104.5	101.2	103.4	68.9 102.1	—	—	
36.0	35.7	35.1	34.0	32.5	—	—	
13.6	13.6	12.3	12.4	12.5	—	—	
44.0	43.0	41.4	42.1	41.6	—	—	
12.4	12.7	11.9	12.0	11.9	—	—	

目標設定分野				目標達成度に関して						
区分	項目	取組	個別目標	指標(目標課題)*1 斜体:変更部分	目標値*2	平成8年度	平成9年度	平成10年度	平成11年度	平成12年度
がん	3		42	大腸がんの年齢調整死亡率(人口10万対)／男性	下げる	—	—	—	26.5	26.0
がん	3		43	大腸がんの年齢調整死亡率(人口10万対)／女性	下げる	—	—	—	15.1	15.0
がん	3		44	子宮がんの年齢調整死亡率(人口10万対)／女性	下げる	—	—	—	5.6	6.2
がん	3		45	乳がんの年齢調整死亡率(人口10万対)／女性	下げる	—	—	—	13.6	13.4
がん				乳がんの年代別死亡率／40歳代女性	下げる	—	—	—	18.8	21.2
がん	3		46	乳がんの年代別死亡率／50歳代女性	下げる	—	—	—	34.6	34.2
がん				乳がんの年代別死亡率／60歳代女性	下げる	—	—	—	39.3	33.7
栄養	4		47	児童・生徒の肥満／小学校4年生男子	減らす	—	—	—	—	5.8%
栄養	4		48	児童・生徒の肥満／小学校4年生女子	減らす	—	—	—	—	3.9%
栄養	4		49	児童・生徒の肥満／中学校1年生男子	減らす	—	—	—	—	4.0%
栄養	4		50	児童・生徒の肥満／中学校1年生女子	減らす	—	—	—	—	2.9%
栄養	4		51	児童・生徒の肥満／6～14歳 割合・推定数	7%以下	—	—	—	—	—
栄養	4		52	(男性の肥満／20歳～69歳) BMI25以上の人の割合	15%以下	—	—	—	—	24.8%
栄養	4		53	(男性の肥満／20歳～69歳) 腹囲が85cm以上の人の割合	減らす	—	—	—	—	—
栄養	4			(男性の肥満／20歳～69歳) 上半身肥満の人の推定数	減らす	—	—	—	—	—
栄養	4		54	BMIのみ25以上の人の推定数	減らす	—	—	—	—	—
栄養	4			腹囲のみ85cm以上の人の推定数	減らす	—	—	—	—	—
栄養	4		55	(女性の肥満／40歳～69歳) BMI25以上の人の割合	20%以下	—	—	—	—	20.1%
栄養	4		56	(女性の肥満／40歳～69歳) 腹囲が90cm以上の人の割合	減らす	—	—	—	—	—
栄養	4			(女性の肥満／40歳～69歳) 上半身肥満の人の推定数	減らす	—	—	—	—	—
栄養	4		57	BMIのみ25以上の人の推定数	減らす	—	—	—	—	—
栄養	4			腹囲のみ90cm以上の人の推定数	減らす	—	—	—	—	—
栄養	4		58	若い女性のやせ／20歳代	減らす	—	—	—	—	30.8%
栄養	4		59	体重コントロールを心がけている人の割合	増やす	—	—	72.6%	—	—
栄養	4		60	腹囲を意識して自己管理につなげている人の割合	増やす	—	—	—	—	—

○ プラン21の目標体系と目標達成度評価表

* 最も年代の古い数値を各指標のベースラインとしている							直近データの出典
平成13年度	平成14年度	平成15年度	平成16年度	平成17年度	平成18年度	平成19年度	
25.2	26.5	24.7	25.5	23.3			平成12、17年は「人口動態特殊報告」 上記以外は人口動態統計より算出／東京都福祉保健局
14.4	15.3	14.3	14.4	14.2			
5.3	6.0	5.3	6.1	5.7			
13.9	12.7	12.7	13.8	12.8			
18.1	16.7	16.5	18.6	18.0			人口動態統計より算出／東京都福祉保健局
39.3	36.5	36.2	40.0	32.2			
32.0	33.3	36.9	36.2	35.5			
5.8%	5.6%	5.1%	4.8%	4.9%	3.6% 10.25%	10.58%	<上段> 平成18年度東京都の学校保健統計書一定期健康診断疾病異常調査／東京都教育委員会(平成18年3月) <下段> 平成19年度学校保健統計調査報告／東京都総務局(平成20年2月)
3.7%	3.7%	3.4%	3.0%	3.0%	2.1% 7.44%	7.56%	
4.0%	3.9%	3.8%	3.7%	3.9%	2.8% 14.58%	12.71%	
2.6%	3.0%	3.1%	2.4%	2.4%	1.7% 8.17%	6.73%	
—	—	—	—	—	8.3% 約7万人	8.1% 約7万人	平成19年度学校保健統計調査速報／東京都総務局(平成20年2月)
25.0%	30.7%	28.6%	28.5%	30.8%	34.4%		平成18年都民健康・栄養調査速報値／東京都福祉保健局(平成19年12月)
—	—	41.9%	51.6%	62.2%	48.5%		平成18年都民健康・栄養調査速報値／東京都福祉保健局(平成19年12月)
—	—	—	—	—	約132万人		平成15～17年国民健康・栄養調査(東京都集計分)及び平成18年都民健康・栄養調査速報値の合計(厚生労働省、東京都福祉保健局)
—	—	—	—	—	約13万人		
—	—	—	—	—	約71万人		
20.9%	22.3%	19.4%	20.4%	22.1%	23.3%		平成18年都民健康・栄養調査速報値／東京都福祉保健局(平成19年12月)
—	—	19.0%	15.5%	11.8%	15.8%		平成18年都民健康・栄養調査速報値／東京都福祉保健局(平成19年12月)
—	—	—	—	—	約31万人		平成15～17年国民健康・栄養調査(東京都集計分)及び平成18年都民健康・栄養調査速報値の合計(厚生労働省、東京都福祉保健局)
—	—	—	—	—	約22万人		
—	—	—	—	—	約8万人		
20.0%	25.5%	14.7%	19.4%	14.3%	33.3%		平成18年都民健康・栄養調査速報値／東京都福祉保健局(平成19年12月)
—	70.7%	—	64.4%	—	—	—	平成16年東京都民の健康・栄養状況／東京都福祉保健局(平成17年9月)
—	—	—	—	—	58.9%		平成18年都民健康・栄養調査速報値／東京都福祉保健局(平成19年12月)

目標設定分野				目標達成度に関して						
区分	項目	取組	個別目標	指標(目標課題)*1 斜体;変更部分	目標値*2	平成8年度	平成9年度	平成10年度	平成11年度	平成12年度
栄養	4		61	適正な食事を知っている人の割合	増やす	71.4%	—	—	—	—
栄養		1	62	脂肪エネルギー比率/20~40歳代	25%以下	—	—	—	—	—
栄養		1	63	脂肪エネルギー比率が適正な人の割合/1歳~17歳	増やす	—	—	—	—	32.5%
栄養		1	64	脂肪エネルギー比率が適正な人の割合/18歳~29歳	増やす	—	—	—	—	—
栄養		1	65	脂肪エネルギー比率が適正な人の割合/30歳~69歳	増やす	—	—	—	—	—
栄養		1	66	1日当たりの平均食塩摂取量/15歳~69歳	10g未満	—	—	—	—	12.4g
栄養		1	67	食塩摂取量10g未満の人の割合/15歳~69歳	増やす	—	—	—	—	35.0%
栄養		1	68	相対的なカルシウムの摂取状況/1歳以上	100%	—	—	—	—	87.0%
栄養		1	69	カルシウムに富む食品の1日当たりの平均摂取量/緑黄色野菜	120g以上	—	—	—	—	107g
栄養		1	70	カルシウムに富む食品の1日当たりの平均摂取量/豆・豆製品	100g以上	—	—	—	—	71g
栄養		1	71	カルシウムに富む食品の1日当たりの平均摂取量/牛乳・乳製品	130g以上	—	—	—	—	100g
栄養		1	72	1日当たりの野菜の平均摂取量	350g以上	—	—	—	—	306g
栄養		1	73	1日最低1食は主食・主菜・副菜をそろえた食事をしている人の割合	増やす	—	—	—	—	—
栄養		2	74	朝食欠食者の割合/20~30歳代男性	15%以下	—	—	—	—	29.0%
栄養		2	75	朝食欠食者の割合/20歳代女性	減らす	—	—	—	—	14.3%
栄養		2	76	朝食欠食者の割合/中学・高校生(15歳~19歳)	減らす	—	—	—	—	18.6%
栄養		2	77	1日最低1食、きちんとした食事を二人以上で楽しく、30分以上かけて食べている人の割合/男性	増やす	—	—	—	—	61.1%
栄養		2	78	1日最低1食、きちんとした食事を二人以上で楽しく、30分以上かけて食べている人の割合/女性	増やす	—	—	—	—	71.5%
栄養		2	79	栄養成分表示を参考にしている人の割合/男性	50%以上	—	—	—	—	23.5%
栄養		2	80	栄養成分表示を参考にしている人の割合/女性	70%以上	—	—	—	—	49.3%
栄養		2	81	食生活改善の意欲のある人の割合/男性	増やす	—	—	—	30.4%	—
栄養		2	82	食生活改善の意欲のある人の割合/女性	増やす	—	—	—	42.9%	—
栄養		2	83	健康に関する自主的な集まりがある人の割合	20%以上	—	—	—	—	9.8%
栄養		3	84	栄養成分表示をしている店舗数/多摩地区	増やす	—	—	—	—	539件
栄養		3	85	栄養成分表示をしている店舗数/特別区	増やす	—	—	—	—	1,226件

○ プラン21の目標体系と目標達成度評価表

* 最も年代の古い数値を各指標のベースラインとしている							直近データの出典
平成 13年度	平成 14年度	平成 15年度	平成 16年度	平成 17年度	平成 18年度	平成 19年度	
—	43.1%	—	76.1%	—	—	—	平成16年東京都民の健康・栄養状況／東京都福祉保健局(平成17年9月)
—	—	27.9%	28.0%	27.5%	28.1%	—	平成18年都民健康・栄養調査速報値／東京都福祉保健局(平成19年12月)
32.8%	37.2%	32.7%	24.6%	47.9%	49.7%	—	平成18年都民健康・栄養調査速報値／東京都福祉保健局(平成19年12月) *平成16年度以前と平成17年度以降は、基準変更のため比較できない。
—	—	—	—	51.1%	55.7%	—	平成18年都民健康・栄養調査速報値／東京都福祉保健局(平成19年12月)
—	—	—	—	23.7%	26.9%	—	
12.2g	11.9g	11.0g	10.9g	11.4g	10.7g	—	平成18年都民健康・栄養調査速報値／東京都福祉保健局(平成19年12月)
33.2%	39.2%	40.8%	46.3%	40.6%	40.2%	—	
87.5%	83.6%	88.7%	87.8%	87.2%	80.1%	—	
109g	114g	112g	113g	108g	120g	—	
67g	76g	75g	69g	65g	61g	—	
121g	118g	118g	122g	104g	110g	—	
286g	310g	312g	293g	304g	317g	—	平成18年都民健康・栄養調査速報値／東京都福祉保健局(平成19年12月) *平成16年度以前と平成17年度以降は、基準変更のため比較できない。
—	81.8%	—	—	—	91.4%	—	平成18年都民健康・栄養調査速報値／東京都福祉保健局(平成19年12月)
28.8%	30.5%	27.8%	30.5%	30.0%	20.5%	—	平成18年都民健康・栄養調査速報値／東京都福祉保健局(平成19年12月)
14.1%	27.7%	18.4%	27.5%	18.2%	13.8%	—	平成18年都民健康・栄養調査速報値／東京都福祉保健局(平成19年12月)
11.3%	16.7%	30.8%	9.1%	15.4%	31.3%	—	
—	—	—	—	—	66.2%	—	平成18年都民健康・栄養調査速報値／東京都福祉保健局(平成19年12月)
—	—	—	—	—	71.7%	—	
—	—	—	26.8%	—	36.6%	—	健康に関する世論調査／東京都生活文化局(平成17年2月) 食生活と食育に関する世論調査／東京都生活文化局(平成19年8月)
—	—	—	48.9%	—	56.1%	—	
—	—	—	—	—	39.8%	—	平成18年都民健康・栄養調査速報値／東京都福祉保健局(平成19年12月)
—	—	—	—	—	49.0%	—	
—	—	—	12.8%	—	—	—	平成16年都民健康・栄養調査速報値／東京都福祉保健局(平成17年9月)
831件	1,078件	1,166件	1,430件	1,511件	—	—	平成17年度独自調査／東京都福祉保健局
1,226件	1,945件	2,304件	2,594件	2,927件	—	—	

目標設定分野				目標達成度に関して						
区分	項目	取組	個別目標	指標(目標課題)*1 斜体:変更部分	目標値*2	平成8年度	平成9年度	平成10年度	平成11年度	平成12年度
運動		4	86	外遊びをする子どもの割合 ／小学校4年生	増やす	—	—	—	—	—
運動		4	87	外遊びをする子どもの割合 ／中学校1年生	増やす	—	—	—	—	—
運動		4	88	運動・スポーツをほとんど毎日する子どもの割合 ／小学校3年生男子	増やす	—	—	—	—	30.4%
運動		4	89	運動・スポーツをほとんど毎日する子どもの割合 ／小学校3年生女子	増やす	—	—	—	—	23.0%
運動		4	90	運動・スポーツをほとんど毎日する子どもの割合 ／小学校5年生男子	増やす	—	—	—	—	44.4%
運動		4	91	運動・スポーツをほとんど毎日する子どもの割合 ／小学校5年生女子	増やす	—	—	—	—	26.9%
運動		4	92	運動・スポーツをほとんど毎日する子どもの割合 ／中学校2年生男子	増やす	—	—	—	—	63.2%
運動		4	93	運動・スポーツをほとんど毎日する子どもの割合 ／中学校2年生女子	増やす	—	—	—	—	47.2%
運動		4	94	ふだん運動やスポーツをしている人の割合 ／男性	増やす	—	—	—	—	50.0%
運動		4	95	ふだん運動やスポーツをしている人の割合 ／女性	増やす	—	—	—	—	41.9%
運動		4	96	1日の歩数／15歳以上男性	9,500歩以上	—	—	—	—	8,563歩
運動		4	97	1日の歩数／15歳以上女性	9,000歩以上	—	—	—	—	8,048歩
運動		4	98	運動習慣のある人の割合／男性	30%以上	—	—	—	—	18.2%
運動		4	99	運動習慣のある人の割合／女性	30%以上	—	—	—	—	22.5%
運動		4	100	1日の歩数／70歳以上男性	増やす	—	—	—	—	4,516歩
運動		4	101	1日の歩数／70歳以上女性	増やす	—	—	—	—	5,206歩
運動		4	102	外出をこころがける人／65歳以上男性	増やす	—	—	—	—	41.9%
運動		4	103	外出をこころがける人／65歳以上女性	増やす	—	—	—	—	45.1%
運動		4	104	運動する意欲のある人の割合	増やす	—	—	—	—	—
運動		4	105	適切な運動量を知っている人の割合	増やす	—	—	—	—	—
休養		5	106	睡眠による休養が不足している人の割合	22%以下	—	—	—	—	—
休養		5	107	睡眠時間が充足していると感じている人の割合	増やす	—	—	—	—	68.9%
休養	9		108	こころのゆとりがある人の割合	増やす	—	—	—	—	—
休養		5	109	余暇が充実している人の割合	増やす	—	—	—	—	62.6%
休養		18	110	ストレスを感じている人の割合	減らす	—	—	—	—	65.6%

○ プラン21の目標体系と目標達成度評価表

* 最も年代の古い数値を各指標のベースラインとしている							直近データの出典
平成 13年度	平成 14年度	平成 15年度	平成 16年度	平成 17年度	平成 18年度	平成 19年度	
—	72.0%	—	—	—	—	—	平成14年度児童・生徒の健康に関するアンケート調査報告書/ 東京都教育委員会(平成16年3月)
—	43.5%	—	—	—	—	—	
36.7%	41.6%	42.8%	38.9%	39.7%	36.1%	—	平成18年度東京都児童・生徒の体力テスト調査報告書/ 東京都教育委員会(平成19年3月)
22.0%	32.2%	29.8%	27.3%	33.7%	24.1%	—	
40.3%	51.3%	51.3%	47.3%	54.2%	43.6%	—	
22.2%	31.7%	33.2%	28.7%	33.7%	25.1%	—	
65.3%	72.2%	65.8%	66.6%	63.7%	59.8%	—	
50.2%	45.3%	46.2%	48.0%	45.9%	43.1%	—	
—	—	—	42.5%	—	—	50.4%	
—	—	—	40.4%	—	—	45.7%	健康に関する世論調査/東京都生活文化スポーツ局(平成20年3月)
8,648歩	8,495歩	8,426歩	8,029歩	8,608歩	8,304歩	—	平成18年都民健康・栄養調査速報値/東京都福祉保健局(平成19年12月)
7,714歩	7,589歩	7,450歩	7,064歩	6,734歩	7,330歩	—	
22.3%	30.0%	33.1%	26.1%	15.1%	18.3%	—	
23.2%	26.0%	28.1%	20.4%	20.8%	17.9%	—	
4,643歩	5,532歩	6,661歩	4,395歩	5,229歩	5,887歩	—	平成18年都民健康・栄養調査速報値/東京都福祉保健局(平成19年12月)
4,407歩	5,527歩	5,240歩	3,584歩	4,127歩	5,088歩	—	
—	—	—	—	35.3%	—	—	高齢者の生活実態—平成17年度東京都社会福祉基礎調査報告書/ 東京都福祉保健局(平成18年12月)
—	—	—	—	41.1%	—	—	
—	—	—	—	—	75.7%	—	平成18年都民健康・栄養調査速報値/東京都福祉保健局(平成19年12月)
—	—	—	—	—	41.7%	—	
—	—	24.4%	22.7%	22.6%	24.8%	—	平成18年都民健康・栄養調査速報値/東京都福祉保健局(平成19年12月)
—	—	—	66.6%	—	—	73.7%	健康に関する世論調査/東京都生活文化スポーツ局(平成20年3月)
—	—	—	—	—	—	76.2%	健康に関する世論調査/東京都生活文化スポーツ局(平成20年3月)
—	—	—	58.7%	—	—	67.1%	健康に関する世論調査/東京都生活文化スポーツ局(平成20年3月)
—	—	—	66.3%	—	—	70.4%	健康に関する世論調査/東京都生活文化スポーツ局(平成20年3月)

目標設定分野				目標達成度に関して						
区分	項目	取組	個別目標	指標(目標課題)*1 斜体;変更部分	目標値*2	平成8年度	平成9年度	平成10年度	平成11年度	平成12年度
休養		18	111	気軽に相談できる場所を知っている人の割合	増やす	—	—	—	—	—
休養		18	112	気軽に話ができる人がいる人の割合	増やす	—	—	—	—	—
たばこ		6	113	健康影響を知っている人の割合／肺がん	すべての人に知ってもらう	—	—	—	—	91.3%
たばこ				健康影響を知っている人の割合／気管支炎		—	—	—	—	49.6%
たばこ				健康影響を知っている人の割合／妊婦への影響(未熟児など)		—	—	—	—	47.5%
たばこ				健康影響を知っている人の割合／ぜんそく		—	—	—	—	38.8%
たばこ				健康影響を知っている人の割合／心臓病		—	—	—	—	27.9%
たばこ				健康影響を知っている人の割合／脳卒中		—	—	—	—	17.5%
たばこ				健康影響を知っている人の割合／胃潰瘍		—	—	—	—	14.2%
たばこ				健康影響を知っている人の割合／歯周病(歯槽膿漏など)		—	—	—	—	11.0%
たばこ		6	114	喫煙率／男性	下げる*	—	—	—	—	—
たばこ		6	115	喫煙率／女性	下げる*	—	—	—	—	—
たばこ		6	116	未成年者の喫煙率／中学校1年生男子	0%	—	—	—	—	—
たばこ		6	117	未成年者の喫煙率／中学校1年生女子	0%	—	—	—	—	—
たばこ		6	118	禁煙支援プログラムが提供されている区市町村の割合	増やす	—	—	—	—	29.0%
たばこ		6	119	母親学級における禁煙指導実施区市町村数	増やす	—	—	—	—	—
たばこ		7	120	受動喫煙の機会のある人の割合／職場	減らす	—	—	—	—	—
たばこ		7	121	受動喫煙の機会のある人の割合／飲食店	減らす	—	—	—	—	—
たばこ		7	122	分煙を実施している施設の割合／都立施設	100%	—	—	—	—	—
たばこ		7	123	分煙を実施している施設の割合／都区市町村施設の公共の場	100%	—	—	—	—	92.5%
たばこ		7	124	禁煙・分煙施設の認証制度や登録制度を実施している区市町村数	増やす	—	—	—	—	—
アルコール		8	125	「適度な飲酒量」を知っている人の割合／男性	増やす	—	—	—	—	—
アルコール		8	126	「適度な飲酒量」を知っている人の割合／女性	増やす	—	—	—	—	—
アルコール		8	127	未成年者の飲酒率／男子	なくす	—	—	—	—	—
アルコール		8	128	未成年者の飲酒率／女子	なくす	—	—	—	—	—



○ プラン21の目標体系と目標達成度評価表

* 最も年代の古い数値を各指標のベースラインとしている							直近データの出典	
平成 13年度	平成 14年度	平成 15年度	平成 16年度	平成 17年度	平成 18年度	平成 19年度		
—	—	88.9%	—	—	—	95.2%	都民生活に関する世論調査／東京都生活文化局(平成15年11月) 健康に関する世論調査／東京都生活文化スポーツ局(平成20年3月)	
—	—	—	—	—	—	94.8%	健康に関する世論調査／東京都生活文化スポーツ局(平成20年3月)	
—	—	—	90.9%	—	—	91.5%	健康に関する世論調査／東京都生活文化スポーツ局(平成20年3月)	
—	—	—	49.6%	—	—	52.8%		
—	—	—	41.3%	—	—	46.0%		
—	—	—	39.6%	—	—	46.1%		
—	—	—	33.3%	—	—	38.1%		
—	—	—	31.2%	—	—	38.6%		
—	—	—	15.3%	—	—	20.4%		
—	—	—	14.5%	—	—	22.3%		
—	—	42.0%	38.9%	37.6%	36.7%			平成18年度国民健康・栄養調査速報値／東京都福祉保健局(平成19年12月) *やめたい人がやめた場合の喫煙率 男性26.2%、女性13.0% (平成15年、17年の調査結果をもとに算出)
—	—	18.2%	12.9%	16.7%	14.7%			
—	2.3%	—	—	—	—		平成14年度児童・生徒の健康に関するアンケート調査報告書／ 東京都教育委員会(平成15年3月)	
—	1.9%	—	—	—	—			
—	—	—	—	43.5%	46.8%	51.6%	平成19年度独自調査／東京都福祉保健局	
—	—	—	—	—	53 区市町村	47 区市町村	平成19年度独自調査／東京都福祉保健局	
—	—	68.3%	—	—	54.4%		平成18年度国民健康・栄養調査速報値／東京都福祉保健局(平成19年12月)	
—	—	85.7%	—	—	73.1%			
—	—	—	82.1%	—	—	—	平成16年度独自調査／東京都福祉保健局	
—	—	97.1%	—	—	—	—	平成15年度厚生労働省調査東京都集計分	
—	—	—	—	6 区市町村	8 区市町村	11 区市町村	平成19年度独自調査／東京都福祉保健局	
55.6%	—	62.7%	—	62.8%	—	—	平成17年度東京都民の健康・栄養状況／東京都福祉保健局(平成19年7月)	
70.9%	—	66.4%	—	70.9%	—	—		
—	中学1年生 9.9% 高校1年生 34.1%	—	—	—	—		平成14年度児童・生徒の健康に関するアンケート調査報告書／ 東京都教育委員会(平成16年3月)	
—	中学1年生 8.6% 高校1年生 29.8%	—	—	—	—			

目標設定分野				目標達成度に関して						
区分	項目	取組	個別目標	指標(目標課題)*1 <small>斜体;変更部分</small>	目標値*2	平成8年度	平成9年度	平成10年度	平成11年度	平成12年度
アルコール		8	129	多量に飲酒する人の割合/男性	7%以下	—	—	—	—	—
アルコール		8	130	多量に飲酒する人の割合/女性	0.9%以下	—	—	—	—	—
アルコール		8	131	1日に3合以上飲酒する人の割合*/男性	減らす	—	—	—	—	4.7%
アルコール		8	132	1日に3合以上飲酒する人の割合*/女性	減らす	—	—	—	—	0.5%
健康づくり支援サービス		9	133	自主グループ化を目指した健康づくり事業を実施している区市町村数	増やす	—	—	—	—	46区市町村
健康づくり支援サービス		10	134	特定健康診査実施率	70%	—	—	—	—	—
健康づくり支援サービス		10	135	基本健康診査受診率/40歳以上	上げる	—	—	—	—	48.2%
健康づくり支援サービス		11	136	特定保健指導実施率	45%	—	—	—	—	—
健康づくり支援サービス		10	137	特定健診後の要医療者の医療機関受診率	100%	—	—	—	—	—
健康づくり支援サービス		10	138	がん検診受診率/胃がん 40歳以上 (区市町村実施分)	50%	—	—	—	—	— (5.9%)
健康づくり支援サービス				がん検診受診率/肺がん 40歳以上 (区市町村実施分)	50%	—	—	—	—	— (4.3%)
健康づくり支援サービス				がん検診受診率/大腸がん 40歳以上 (区市町村実施分)	50%	—	—	—	—	— (11.2%)
健康づくり支援サービス				がん検診受診率/子宮がん 20歳以上女性 (区市町村実施分)	50%	—	—	—	—	—
健康づくり支援サービス				がん検診受診率/乳がん 40歳以上女性 (区市町村実施分)	50%	—	—	—	—	—
健康づくり支援サービス		10	139	職域における乳がん検診受診率	上げる	—	—	—	—	—
健康づくり支援サービス		10	140	精密検査結果未把握率/胃がん・男性	10%以下	—	—	—	28.7%	10.7%
健康づくり支援サービス				精密検査結果未把握率/胃がん・女性	10%以下	—	—	—	24.8%	11.2%
健康づくり支援サービス				精密検査結果未把握率/肺がん・男性	10%以下	—	—	—	38.0%	22.3%
健康づくり支援サービス				精密検査結果未把握率/肺がん・女性	10%以下	—	—	—	35.5%	22.0%
健康づくり支援サービス				精密検査結果未把握率/大腸がん・男性	20%以下	—	—	—	49.7%	29.3%
健康づくり支援サービス				精密検査結果未把握率/大腸がん・女性	20%以下	—	—	—	46.9%	30.7%
健康づくり支援サービス				精密検査結果未把握率/子宮がん	10%以下	—	—	—	13.7%	23.6%
健康づくり支援サービス				精密検査結果未把握率/乳がん	10%以下	—	—	—	23.3%	17.9%
健康づくり支援サービス		10	141	様々な機会に乳がんに関する普及啓発を実施している区市町村数	増やす	—	—	—	—	—
健康づくり支援サービス		10	142	マンモグラフィ検診機器整備状況	増やす	—	—	—	—	—
健康づくり支援サービス		11	143	事後指導を受けた人 /生活習慣改善指導推進事業実施地区数	増やす	—	—	—	—	6 区市町村
健康づくり支援サービス		11	144	事後指導を受けた人 /個別健康教育実施地区数	増やす	—	—	—	—	3 区市町村

○ プラン21の目標体系と目標達成度評価表

* 最も年代の古い数値を各指標のベースラインとしている							直近データの出典	
平成 13年度	平成 14年度	平成 15年度	平成 16年度	平成 17年度	平成 18年度	平成 19年度		
—	—	8.6%	6.3%	4.6%	7.7%		平成18年度国民健康・栄養調査速報値／東京都福祉保健局 (平成19年12月)	
—	—	1.2%	2.8%	3.2%	1.5%			
5.1%	8.0%	10.5%	11.1%	10.3%	11.1%		平成18年度国民健康・栄養調査速報値／東京都福祉保健局 (平成19年12月) *この指標は、「多量に飲酒する人の割合」から名称が変更。	
1.0%	0.4%	1.7%	4.4%	4.8%	2.9%			
—	—	46区市町村	—	—	—	—	平成15年度独自調査／東京都健康局	
—	—	—	—	—	—	—	平成20年度以降、特定健診等結果データを掲載。	
48.7%	44.4%	54.6%	55.2%	56.7%			平成17年度地域保健・老人保健事業報告／厚生労働省	
—	—	—	—	—	—	—	平成20年度以降、特定健診等結果データを掲載。	
—	—	—	—	—	—	—	平成20年度以降、特定健診等結果データを掲載。	
—	—	—	—	—	—	—	()内の数値は 平成17年度地域保健・老人保健事業報告／厚生労働省 *子宮がん、乳がんについては、平成17年に受診率の算出方法が変更されたため、その前後の比較ができない	
(5.2%)	(5.1%)	(5.2%)	(5.3%)	(4.9%)				
(4.5%)	(5.4%)	(6.1%)	(6.4%)	(6.0%)				
(11.2%)	(12.1%)	(13.7%)	(13.3%)	(13.7%)				
—	—	—	(7.5%)	(10.7%)*				
—	—	—	(4.8%)	(8.6%)*				
—	—	—	—	—	—	—	未定	
14.8%	27.8%	32.0%	39.6%	40.8%			平成17年度地域保健・老人保健事業報告／厚生労働省	
13.9%	25.6%	28.9%	38.0%	40.1%				
30.0%	28.9%	64.5%	70.9%	44.9%				
34.8%	31.4%	70.3%	76.8%	44.2%				
36.5%	45.9%	46.4%	56.3%	57.8%				
38.1%	44.5%	47.1%	56.5%	58.0%				
25.7%	29.8%	37.3%	44.2%	43.6%				
26.2%	24.1%	27.3%	38.3%	32.8%				
—	—	—	—	—	22 区市町村	31 区市町村	平成19年度独自調査／東京都福祉保健局	
—	—	—	239台	333台	—	—	平成16年度独自調査／東京都福祉保健局	
27 区市町村	25 区市町村	22 区市町村	22 区市町村	16 区市町村	15 区市町村		平成18年度老人保健事業実績集計表／東京都福祉保健局(平成19年9月)	
8 区市町村	10 区市町村	7 区市町村	8 区市町村	6 区市町村	6 区市町村			

目標設定分野				目標達成度に関して						
区分	項目	取組	個別目標	指標(目標課題)*1 斜体;変更部分	目標値*2	平成8年度	平成9年度	平成10年度	平成11年度	平成12年度
歯と口腔の健康づくり	5		145	60歳における24歯以上自分の歯を有する人の割合	65%以上	—	—	—	55.2%	—
歯と口腔の健康づくり	5		146	70歳における20歯以上自分の歯を有する人の割合	60%以上	—	—	—	53.5%	—
歯と口腔の健康づくり	5		147	80歳における20歯以上自分の歯を有する人の割合	30%以上	—	—	—	27.0%	—
歯と口腔の健康づくり	5		148	60歳における歯が1本も無い人の割合	1%以下 *0%	—	—	—	0.8%	—
歯と口腔の健康づくり	5		149	70歳における歯が1本も無い人の割合	5%以下 *1%以下	—	—	—	3.9%	—
歯と口腔の健康づくり	5		150	80歳における歯が1本も無い人の割合	10%以下 *3%以下	—	—	—	12.2%	—
歯と口腔の健康づくり	5		151	乳歯のう歯のない子どもの割合/3歳	90%以上	—	—	70.3%	73.3%	74.6%
歯と口腔の健康づくり	6		152	乳歯のう歯のない子どもの割合/5歳	70%以上	—	—	—	42.5%	—
歯と口腔の健康づくり	6		153	永久歯のう歯のない子どもの割合/6歳	95%以上	—	—	—	88.5%	92.9%
歯と口腔の健康づくり	6		154	永久歯のう歯のない子どもの割合/9歳	75%以上	—	—	—	57.1%	60.6%
歯と口腔の健康づくり	6		155	永久歯のう歯のない子どもの割合/12歳	50%以上	—	—	—	24.9%	34.2%
歯と口腔の健康づくり	6		156	12歳における一人平均う歯数(DMF歯数)	1.3歯以下	—	—	—	2.60歯	2.39歯
歯と口腔の健康づくり	6		157	12歳における歯肉に炎症所見の認められる子ども(GO及びGの者)の割合	10%以下	—	—	—	13.5%	16.7%
歯と口腔の健康づくり	6		158	進行した歯周病にかかっている人(CPI最大コード3以上の者)の割合/40歳	20%以下	—	—	—	31.7%	—
歯と口腔の健康づくり	6		159	進行した歯周病にかかっている人(CPI最大コード3以上の者)の割合/50歳	30%以下	—	—	—	48.9%	—
歯と口腔の健康づくり	6		160	進行した歯周病にかかっている人(CPI最大コード3以上の者)の割合/60歳	40%以下	—	—	—	56.8%	—
歯と口腔の健康づくり		12	161	フッ化物配合歯磨剤を使用している子どもの割合/3歳	70%以上	—	—	—	29.3%	—
歯と口腔の健康づくり		12	162	フッ化物配合歯磨剤を使用している子どもの割合/5歳	90%以上	—	—	—	43.2%	—
歯と口腔の健康づくり		12	163	フッ化物配合歯磨剤を使用している子どもの割合/小学生(6歳~11歳)9歳	90%以上	—	—	—	15.6%	—
歯と口腔の健康づくり		12	164	フッ化物配合歯磨剤を使用している子どもの割合/中学生(12歳~14歳)12歳	90%以上	—	—	—	17.2%	—
歯と口腔の健康づくり		12	165	週に1回以上、フロスを使用している子どもの割合/中学生(12歳~14歳)12歳	40%以上	—	—	—	23.8%	—
歯と口腔の健康づくり		12	166	週に1回以上、子どもの歯と口腔を観察している保護者の割合/幼児期(1歳~5歳)1歳6か月	90%以上	—	—	—	78.1%	—
歯と口腔の健康づくり		12	167	週に1回以上、子どもの歯と口腔を観察している保護者の割合/幼児期(1歳~5歳)3歳	90%以上	—	—	—	80.2%	—
歯と口腔の健康づくり		12	168	週に1回以上、子どもの歯と口腔を観察している保護者の割合/幼児期(1歳~5歳)5歳	90%以上	—	—	—	69.4%	—
歯と口腔の健康づくり		12	169	週に1回以上、子どもの歯と口腔を観察している保護者の割合/小学校低学年(6歳~8歳)6歳	90%以上	—	—	—	65.5%	—
歯と口腔の健康づくり		12	170	月に1回以上、歯や歯肉の自己観察をしている子どもの割合/小学校高学年(9歳~11歳)9歳	90%以上	—	—	—	68.5%	—

○ プラン21の目標体系と目標達成度評価表

* 最も年代の古い数値を各指標のベースラインとしている							直近データの出典
平成 13年度	平成 14年度	平成 15年度	平成 16年度	平成 17年度	平成 18年度	平成 19年度	
—	—	—	60.0%	—	—	—	「西暦2010年の歯科保健目標」達成度中間評価 (平成16年度東京都歯科診療所患者調査) —東京都歯科保健対策推進協議会報告書—平成17年/ 東京都福祉保健局(平成17年8月)
—	—	—	62.9%	—	—	—	
—	—	—	41.0%	—	—	—	
—	—	—	0.5%	—	—	—	「西暦2010年の歯科保健目標」達成度中間評価 (平成16年度東京都歯科診療所患者調査) —東京都歯科保健対策推進協議会報告書—平成17年/ 東京都福祉保健局(平成17年8月)
—	—	—	1.6%	—	—	—	
—	—	—	4.4%	—	—	—	
76.1%	76.7%	78.0%	79.3%	80.6%	81.7%	—	東京の歯科保健—平成18年度3歳児歯科健康診査結果/ 東京都福祉保健局(平成18年9月)
—	—	—	51.1%	—	—	—	「西暦2010年の歯科保健目標」達成度中間評価(平成16年度幼稚園・保育所等歯科健康診査結果) —東京都歯科保健対策推進協議会報告書—平成17年/東京都福祉保健局(平成17年8月)
93.7%	93.7%	94.5%	94.5%	94.9%	94.8%	—	平成18年度東京都の学校保健統計書—定期健康診断疾病異常調査/ 東京都教育委員会(平成19年3月)
63.4%	65.0%	67.8%	69.4%	70.5%	73.1%	—	
36.3%	39.0%	43.2%	45.1%	47.0%	49.4%	—	
2.21歯	2.04歯	1.89歯	1.74歯	1.65歯	1.56歯	—	
17.1%	17.0%	17.4%	17.7%	17.6%	18.2%	—	
—	—	—	21.7%	—	—	—	「西暦2010年の歯科保健目標」達成度中間評価 (平成16年度東京都歯科診療所患者調査) —東京都歯科保健対策推進協議会報告書—平成17年/ 東京都福祉保健局(平成17年8月)
—	—	—	36.5%	—	—	—	
—	—	—	46.0%	—	—	—	
—	—	—	50.6%	—	—	—	「西暦2010年の歯科保健目標」達成度中間評価 (平成16年度東京都幼児期・学齢期の歯科保健行動に関する調査) —東京都歯科保健対策推進協議会報告書—平成17年/ 東京都福祉保健局(平成17年8月)
—	—	—	60.2%	—	—	—	
—	—	—	40.8%	—	—	—	
—	—	—	24.4%	—	—	—	
—	—	—	25.9%	—	—	—	
—	—	—	77.6%	—	—	—	
—	—	—	80.0%	—	—	—	
—	—	—	70.4%	—	—	—	
—	—	—	62.2%	—	—	—	
—	—	—	74.8%	—	—	—	

目標設定分野				目標達成度に関して						
区分	項目	取組	個別目標	指標(目標課題)*1 斜体:変更部分	目標値*2	平成8年度	平成9年度	平成10年度	平成11年度	平成12年度
歯と口腔の健康づくり		12	171	月に1回以上、歯や歯肉の自己観察をしている子どもの割合／中学生(12歳～14歳)12歳	90%以上	—	—	—	70.8%	—
歯と口腔の健康づくり		12	172	定期健診や予防処置(フッ化物歯面塗布、シーラント処置等)をしてくれる「かかりつけ歯科医」をもつ子どもの割合／3歳	60%以上	—	—	—	31.3%	—
歯と口腔の健康づくり		12	173	定期健診や予防処置(フッ化物歯面塗布、シーラント処置等)をしてくれる「かかりつけ歯科医」をもつ子どもの割合／5歳	90%以上	—	—	—	65.9%	—
歯と口腔の健康づくり		12	174	定期健診や予防処置(フッ化物歯面塗布、シーラント処置等)をしてくれる「かかりつけ歯科医」をもつ子どもの割合／9歳	90%以上	—	—	—	73.9%	—
歯と口腔の健康づくり		12	175	定期健診や予防処置(フッ化物歯面塗布、シーラント処置等)をしてくれる「かかりつけ歯科医」をもつ子どもの割合／12歳	90%以上	—	—	—	53.6%	—
歯と口腔の健康づくり		12	176	甘味食品をほぼ毎日食べる子どもの割合／3歳	減らす	—	—	—	42.0%	—
歯と口腔の健康づくり		12	177	甘味食品をほぼ毎日食べる子どもの割合／5歳	減らす	—	—	—	35.2%	—
歯と口腔の健康づくり		12	178	甘味食品をほぼ毎日食べる子どもの割合／9歳	減らす	—	—	—	23.9%	—
歯と口腔の健康づくり		12	179	甘味飲料をほぼ毎日飲む子どもの割合／3歳	減らす	—	—	—	36.7%	—
歯と口腔の健康づくり		12	180	甘味飲料をほぼ毎日飲む子どもの割合／5歳	減らす	—	—	—	27.9%	—
歯と口腔の健康づくり		12	181	甘味飲料をほぼ毎日飲む子どもの割合／9歳	減らす	—	—	—	22.8%	—
歯と口腔の健康づくり		13	182	1日1回は十分な時間(10分程度)をかけて、ていねいに歯を磨く人の割合／20歳～39歳	50%以上	—	—	—	20.8%	—
歯と口腔の健康づくり		13	183	1日1回は十分な時間(10分程度)をかけて、ていねいに歯を磨く人の割合／40歳～64歳	50%以上	—	—	—	23.5%	—
歯と口腔の健康づくり		13	184	1日1回は十分な時間(10分程度)をかけて、ていねいに歯を磨く人の割合／65歳以上	50%以上	—	—	—	35.4%	—
歯と口腔の健康づくり		13	185	フロスや歯間ブラシを使用している人の割合／成人期20歳～39歳	80%以上	—	—	—	43.3%	—
歯と口腔の健康づくり		13	186	フロスや歯間ブラシを使用している人の割合／成人期40歳～64歳	80%以上	—	—	—	44.6%	—
歯と口腔の健康づくり		13	187	フロスや歯間ブラシを使用している人の割合／高齢期65歳以上	60%以上	—	—	—	34.5%	—
歯と口腔の健康づくり		13	188	フッ化物配合歯磨剤を使用している人の割合／20歳～39歳	90%以上	—	—	—	25.2%	—
歯と口腔の健康づくり		13	189	月に1回以上、歯や歯肉の自己観察をしている人の割合／20歳～39歳	90%以上	—	—	—	73.9%	—
歯と口腔の健康づくり		13	190	自分の歯の数を(誤差が0～1歯の範囲で)知っている人の割合／20歳～39歳	70%以上	—	—	—	63.1%	—
歯と口腔の健康づくり		13	191	定期健診、歯石除去及び歯面清掃をしてくれる「かかりつけ歯科医」をもつ人の割合／20歳～39歳	50%以上	—	—	—	20.0%	—
歯と口腔の健康づくり		13	192	定期健診、歯石除去及び歯面清掃をしてくれる「かかりつけ歯科医」をもつ人の割合／40歳～64歳	60%以上	—	—	—	39.6%	—
歯と口腔の健康づくり		13	193	定期健診、歯石除去及び歯面清掃をしてくれる「かかりつけ歯科医」をもつ人の割合／65歳以上	70%以上	—	—	—	25.4%	—
歯と口腔の健康づくり		13	194	喫煙が歯周病のリスクであることを知っている人の割合／20歳～39歳	全ての人が知ってもらふ	—	—	—	35.1%	—
歯と口腔の健康づくり		14	195	歯周疾患検診の実施／歯周疾患検診実施区市町村数	増やす	—	—	—	—	18 区市町村

○ プラン21の目標体系と目標達成度評価表

* 最も年代の古い数値を各指標のベースラインとしている							直近データの出典
平成 13年度	平成 14年度	平成 15年度	平成 16年度	平成 17年度	平成 18年度	平成 19年度	
—	—	—	68.8%	—	—	—	「西暦2010年の歯科保健目標」達成度中間評価 (平成16年度東京都幼児期・学齢期の歯科保健行動に関する調査) — 東京都歯科保健対策推進協議会報告書—平成17年/ 東京都福祉保健局(平成17年8月)
—	—	—	31.0%	—	—	—	
—	—	—	68.0%	—	—	—	
—	—	—	72.5%	—	—	—	
—	—	—	48.3%	—	—	—	
—	—	—	34.8%	—	—	—	「西暦2010年の歯科保健目標」達成度中間評価 (平成16年度東京都幼児期・学齢期の歯科保健行動に関する調査) — 東京都歯科保健対策推進協議会報告書—平成17年/ 東京都福祉保健局(平成17年8月)
—	—	—	37.1%	—	—	—	
—	—	—	23.2%	—	—	—	
—	—	—	33.3%	—	—	—	
—	—	—	26.4%	—	—	—	
—	—	—	19.8%	—	—	—	「西暦2010年の歯科保健目標」達成度中間評価 (平成16年度東京都歯科診療所患者調査) — 東京都歯科保健対策推進協議会報告書—平成17年/ 東京都福祉保健局(平成17年8月)
—	—	—	19.3%	—	—	—	
—	—	—	21.5%	—	—	—	
—	—	—	33.7%	—	—	—	
—	—	—	43.9%	—	—	—	
—	—	—	53.5%	—	—	—	
—	—	—	48.3%	—	—	—	
—	—	—	32.4%	—	—	—	
—	—	—	68.6%	—	—	—	「西暦2010年の歯科保健目標」達成度中間評価 (平成16年度東京都歯科保健実態調査) — 東京都歯科保健対策推進協議会報告書—平成17年/ 東京都福祉保健局(平成17年8月)
—	—	—	53.1%	—	—	—	
—	—	—	22.8%	—	—	—	
—	—	—	35.4%	—	—	—	
—	—	—	28.4%	—	—	—	平成18年度老人保健事業実績集計表 / 東京都福祉保健局(平成19年9月)
—	—	—	43.2%	—	—	—	
25 区市町村	29 区市町村	35 区市町村	29 区市町村	39 区市町村	41 区市町村		

目標設定分野				目標達成度に関して						
区分	項目	取組	個別目標	指標(目標課題) <sup>*1</sup> 斜体; 変更部分	目標値 <sup>*2</sup>	平成8年度	平成9年度	平成10年度	平成11年度	平成12年度
骨折・転倒	7		196	高齢者の骨折の受療率(人口10万対)	下げる	—	—	—	271	—
骨折・転倒	7		197	高齢者の転倒による搬送人数	減らす	—	—	—	—	21,683人
骨折・転倒		15	198	骨粗しょう症予防対策事業実施区市町村数	増やす	—	—	—	—	34 区市町村
閉じこもり	8		199	外出頻度が週1回程度以下の高齢者の割合	減らす	—	—	—	—	13.9%
閉じこもり	8		200	近所づきあいのない高齢者の割合	減らす	—	—	—	—	9.6%
閉じこもり		17	201	就業している高齢者／65歳～69歳	増やす	—	44.0%	—	—	—
閉じこもり		17	202	就業している高齢者／70歳以上	増やす	—	22.4%	—	—	—
閉じこもり		17	203	学習活動への参加／65歳以上	増やす	—	—	—	—	7.7%
閉じこもり		17	204	ボランティア等への参加／65歳以上男性	増やす	—	—	—	—	14.6%
閉じこもり		17	205	ボランティア等への参加／65歳以上女性	増やす	—	—	—	—	10.4%

\*1 特に年齢の記載のない場合は、年齢調整死亡率・受療率については全年齢、それ以外は「20歳以上」。「高齢者」については、特に記載がない場合「65歳以上」。

\*2 平成24年度の目標値。ただし、「歯科と口腔の健康づくり」の指標に関しては、平成22年度の目標値。

<算出に使用した人口について>

各年10月1日現在の推計人口。ただし、「65歳健康寿命」「糖尿病による失明発症率」「小児の肥満」は、1月1日現在の住民基本台帳人口。



## ○ プラン21の目標体系と目標達成度評価表

* 最も年代の古い数値を各指標のベースラインとしている							直近データの出典
平成 13年度	平成 14年度	平成 15年度	平成 16年度	平成 17年度	平成 18年度	平成 19年度	
—	300	—	—	327	—	—	平成17年患者調査東京都集計結果報告／東京都福祉保健局(平成19年9月)
24,337人	25,772人	28,307人	29,730人	32,323人	33,267人	—	災害と防災環境からみる高齢者の実態(平成18年中)／ 東京消防庁(平成19年10月)
35 区市町村	36 区市町村	35 区市町村	32 区市町村	34 区市町村	32 区市町村	—	平成18年度老人保健事業実績集計表／ 東京都福祉保健局(平成19年9月)
—	—	—	—	11.8%	—	—	高齢者の生活実態—平成17年度東京都社会福祉基礎調査報告書／ 東京都福祉保健局(平成18年12月)
—	—	—	—	8.2%	—	—	
—	41.6%	—	—	—	—	—	都民の就業構造—平成14年就業構造基本調査報告／東京都総務局
—	19.0%	—	—	—	—	—	
—	—	—	—	9.9%	—	—	高齢者の生活実態—平成17年度東京都社会福祉基礎調査報告書／ 東京都福祉保健局(平成18年12月)
—	—	—	—	14.6%	—	—	
—	—	—	—	10.9%	—	—	

