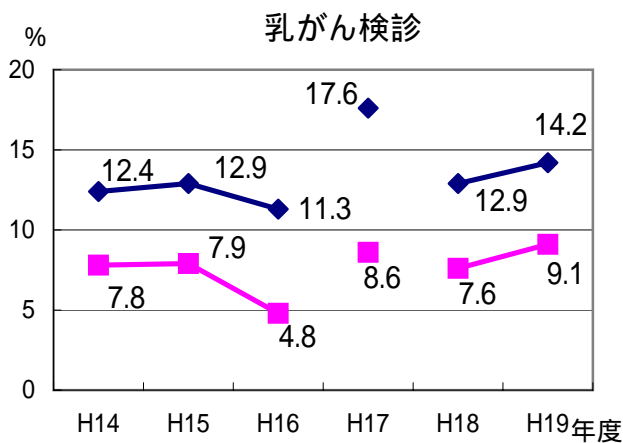
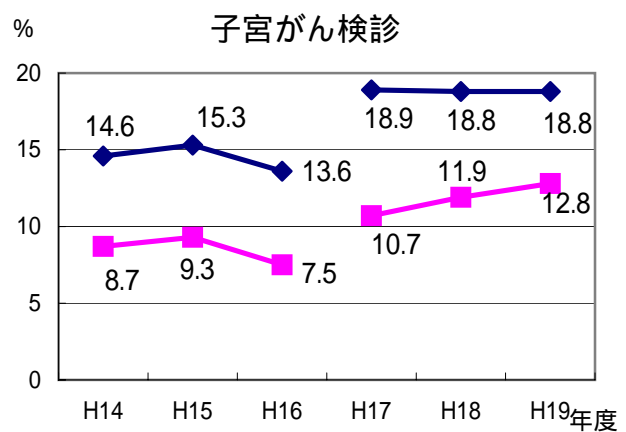
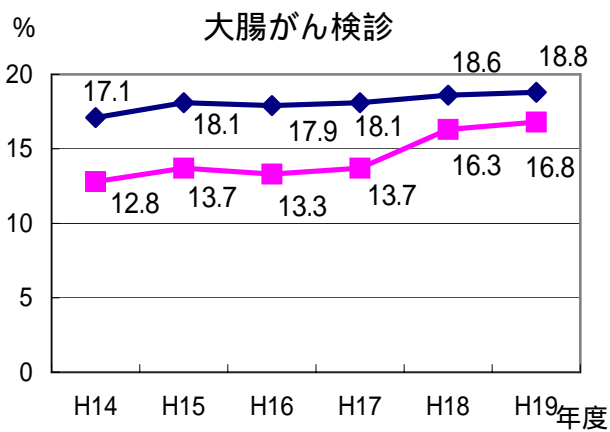
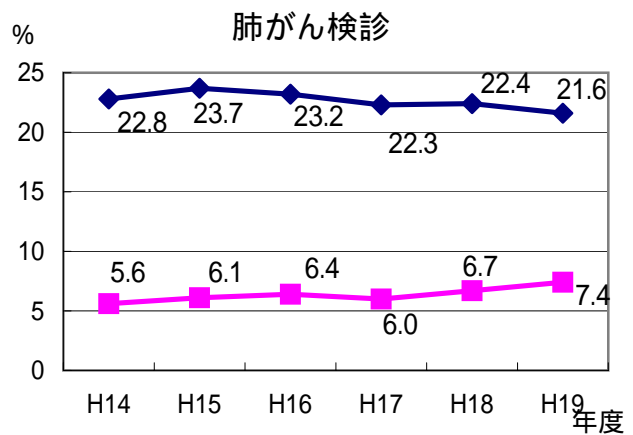
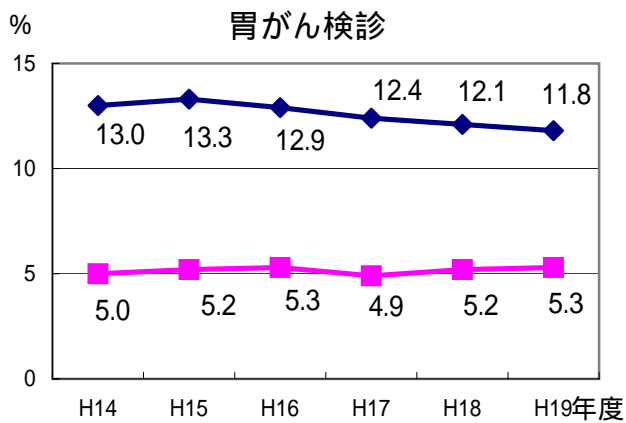


がん検診受診率の動向

資料1



地域保健・老人保健事業報告より

注: 1) 受診率 = (受診者数 / 対象者数) × 100

平成18年度「がん予防重点健康教育及びがん検診実施のための指針」の改正に伴い、平成17年度から「子宮がん」及び「乳がん」の受診率の算出方法を変更した。

受診率 = (前年度の受診者数 + 当該年度の受診者数 - 2年連続の受診者数) / (当該年度の対象者数) × 100

2) 受診率は、計数不明を除く。

3) 平成18年度の「乳がん」の受診率は、マンモグラフィ及び視触診のみにて算出。

がん検診チャート(東京都)

<胃がん検診・男性>

受診者数
90,913

要精検
14,514
16.0%

異常なし
76,399
84.0%

ゴシック太字%は要精検者から未受診者を除いた「精検を受診した者」を分母とした時の割合

がん
186
1.28%
1.36%

がんの疑い
76
0.5%
0.6%

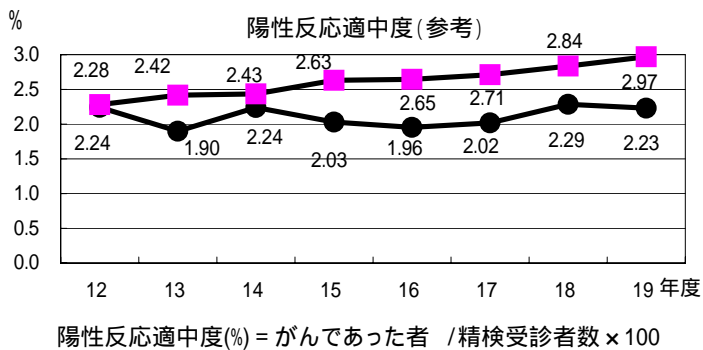
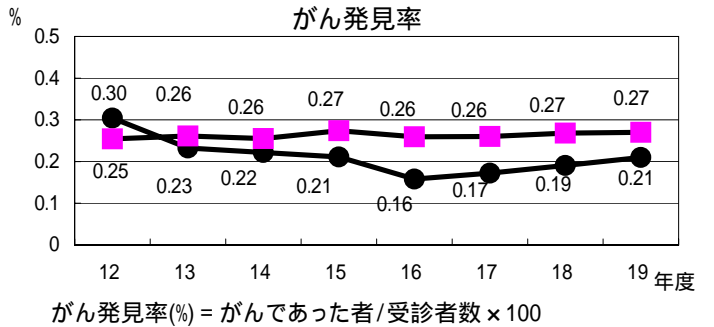
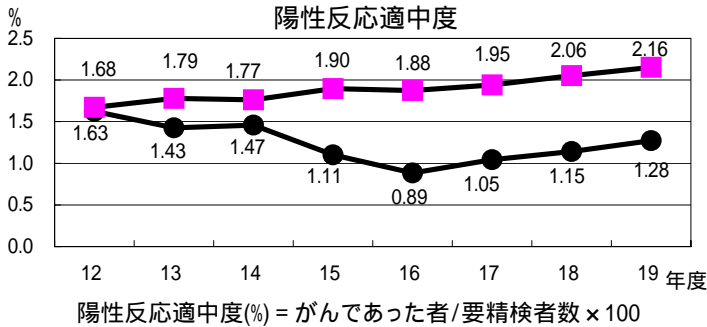
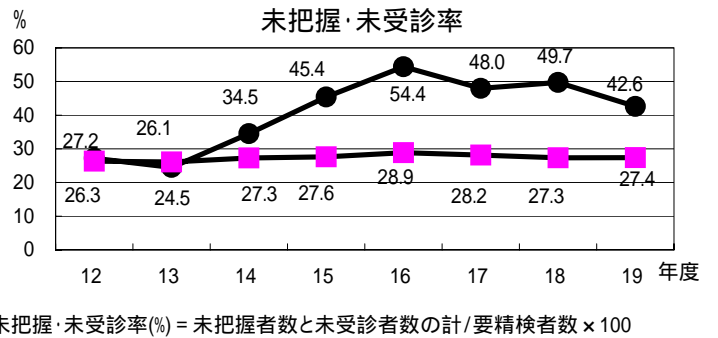
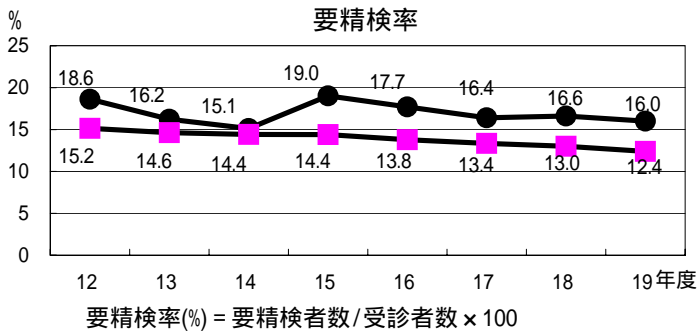
がん以外
6,307
43.5%
46.0%

異常なし
1,763
12.1%
12.9%

未把握
5,371
37.0%
39.2%

未受診
811
5.6%
-

胃がん検診の精度評価



● 東京都
■ 全国

(資料:地域保健・老人保健事業報告)

がん検診チャート(東京都)

<胃がん検診・女性>

受診者数
143,584

要精検
17,561
12.2%

異常なし
126,023
87.8%

ゴシック太字%は要精検者から未受診者を除いた「精検を受診した者」を分母とした時の割合

がん
79
0.45%
0.47%

がんの疑い
47
0.3%
0.3%

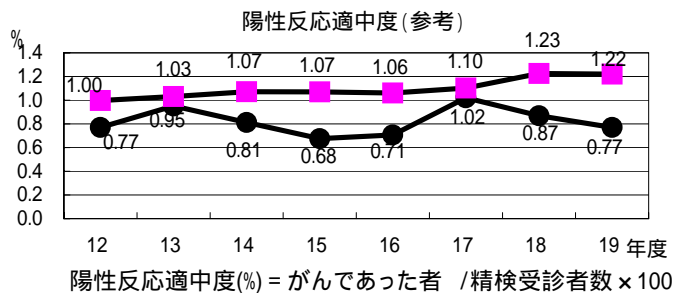
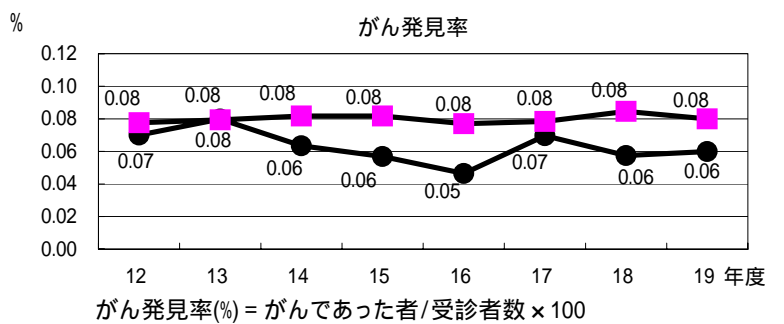
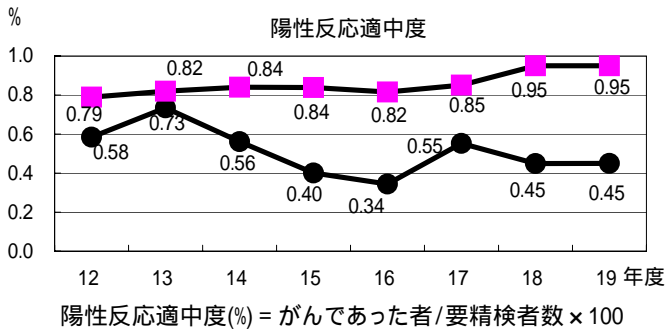
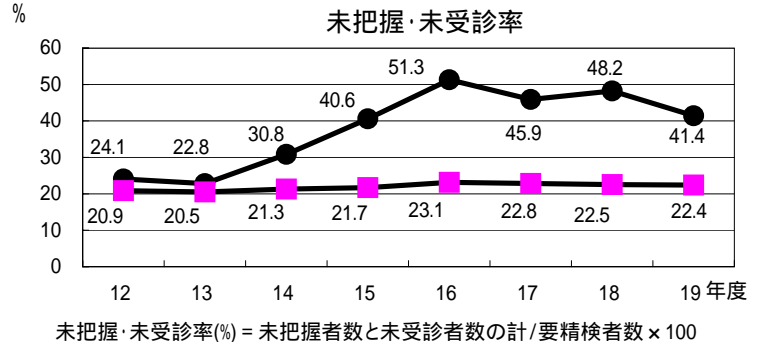
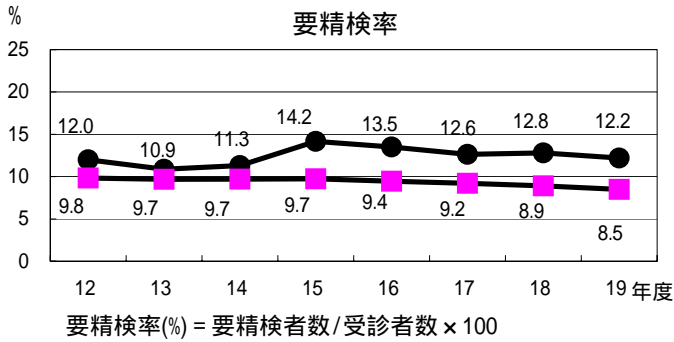
がん以外
7,957
45.3%
47.4%

異常なし
2,209
12.6%
13.2%

未把握
6,496
37.0%
38.7%

未受診
773
4.4%
-

胃がん検診の精度評価



● 東京都
■ 全国

(資料: 地域保健・老人保健事業報告)

がん検診チャート(東京都)

<肺がん検診(胸部X線)・男性>

受診者数
97,966

要精検
4,079
4.2%

異常なし
93,887
95.8%

ゴシック太字%は要精検者から未受診者を除いた「精検を受診した者」を分母とした時の割合

がん
49
1.20%
1.31%

がんの疑い
54
1.3%
1.4%

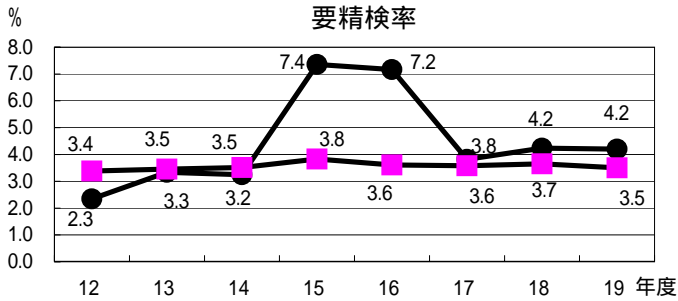
がん以外
522
12.8%
14.0%

異常なし
693
17.0%
18.6%

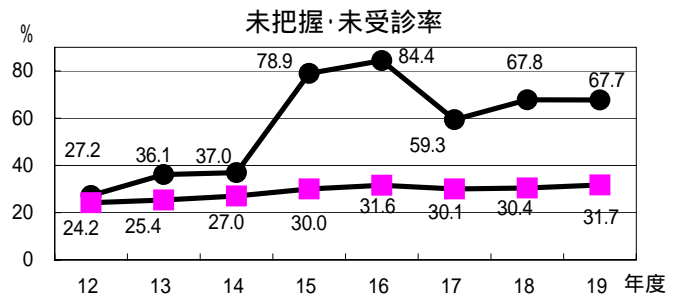
未把握
2,412
59.1%
64.7%

未受診
349
8.6%
-

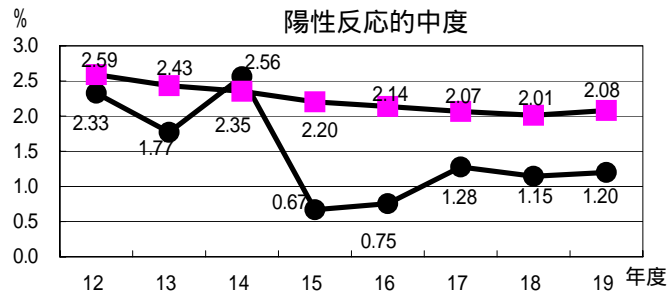
肺がん検診の精度評価



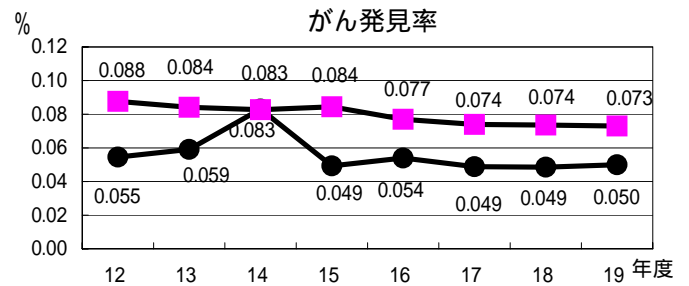
要精検率(%) = 要精検者数 / 受診者数 × 100



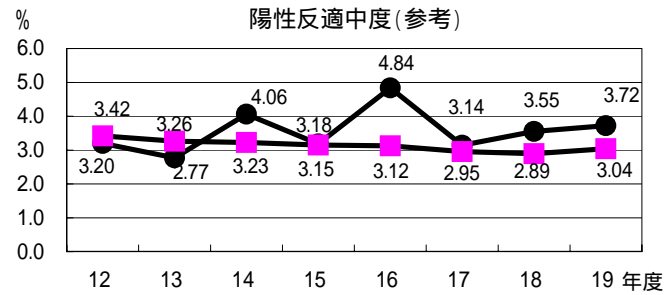
未把握・未受診率(%) = 未把握者数と未受診者数の計 / 要精検者数 × 100



陽性反応適中度(%) = がんであった者 / 要精検者数 × 100



がん発見率(%) = がんであった者 / 受診者数 × 100



陽性反応適中度(%) = がんであった者 / 精検受診者数 × 100

● 東京都
■ 全国

(資料: 地域保健・老人保健事業報告)

がん検診チャート(東京都)

<肺がん検診(胸部X線+喀痰細胞診)・男性>

受診者数
27,872

要精検
1,347
4.8%

異常なし
26,525
95.2%

ゴシック太字の数字は要精検者から未受診者を除いた「精検を受診した者」を分母とした時の割合

がん
23
1.71%
1.85%

がんの疑い
125
9.3%
10.1%

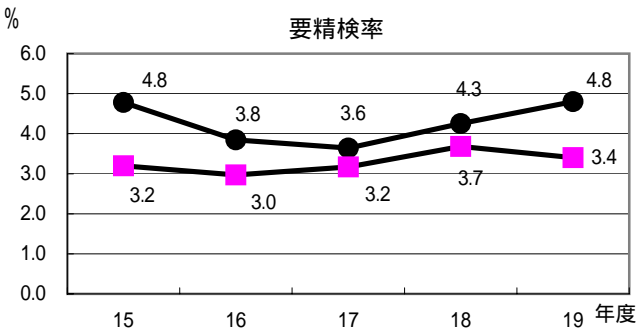
がん以外
323
24.0%
26.0%

異常なし
332
24.6%
26.8%

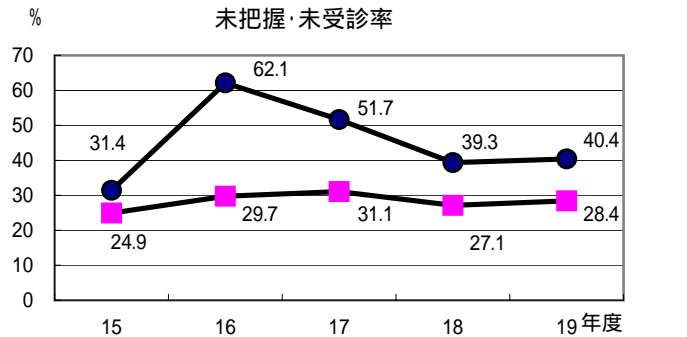
未把握
438
32.5%
35.3%

未受診
106
7.9%
-

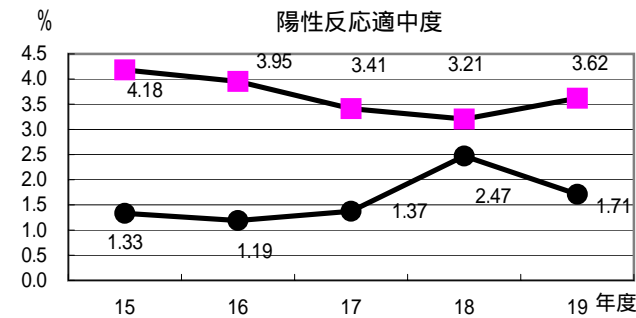
肺がん検診の精度評価



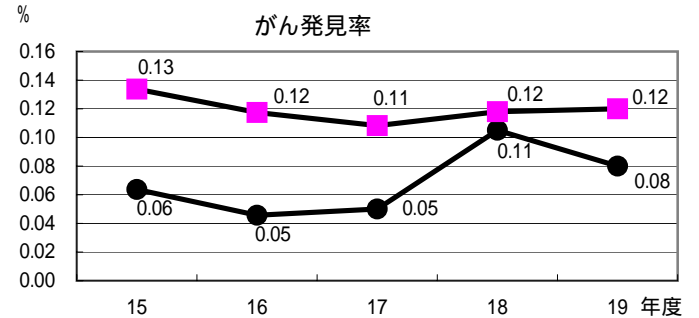
要精検率(%) = 要精検者数 / 受診者数 × 100



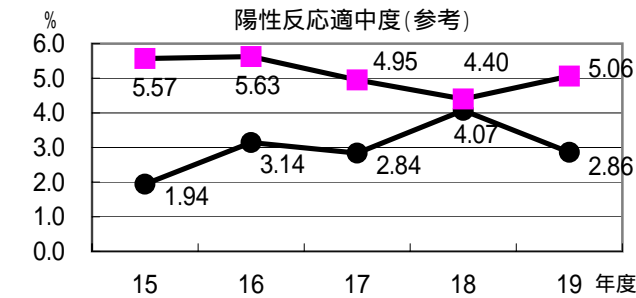
未把握・未受診率(%) = 未把握者数と未受診者数の計 / 要精検者数 × 100



陽性反応適中度(%) = がんであった者 / 要精検者数 × 100



がん発見率(%) = がんであった者 / 受診者数 × 100



陽性反応適中度(%) = がんであった者 / 精検受診者数 × 100

● 東京都
■ 全国

(資料:地域保健・老人保健事業報告)

がん検診チャート(東京都)

<肺がん検診(胸部X線)・女性>

受診者数
176,400

要精検
5,483
3.1%

異常なし
170,917
96.9%

ゴシック太字の数字は要精検者から未受診者を除いた「精検を受診した者」を分母とした時の割合

がん
38
0.69%
0.74%

がんの疑い
46
0.8%
0.9%

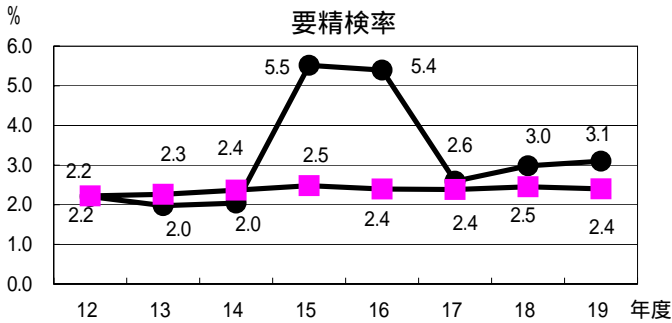
がん以外
641
11.7%
12.5%

異常なし
949
17.3%
18.5%

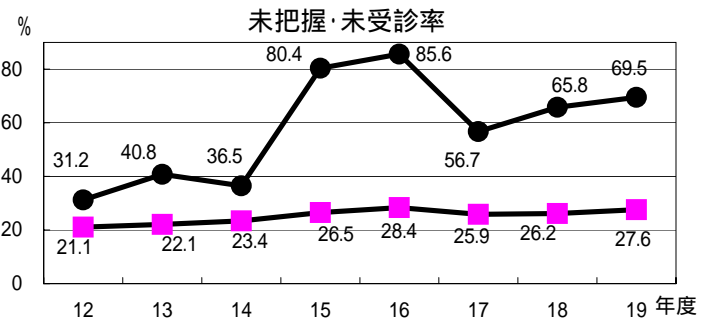
未把握
3,451
62.9%
67.3%

未受診
358
6.5%
-

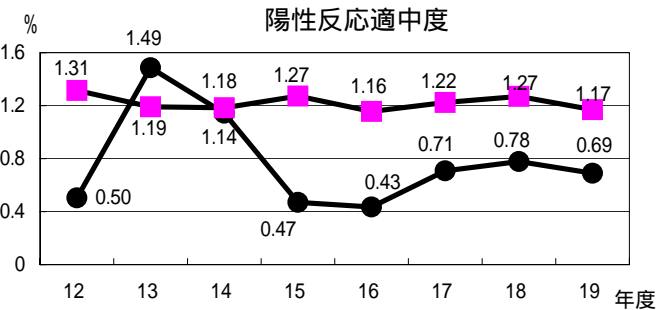
肺がん検診の精度評価



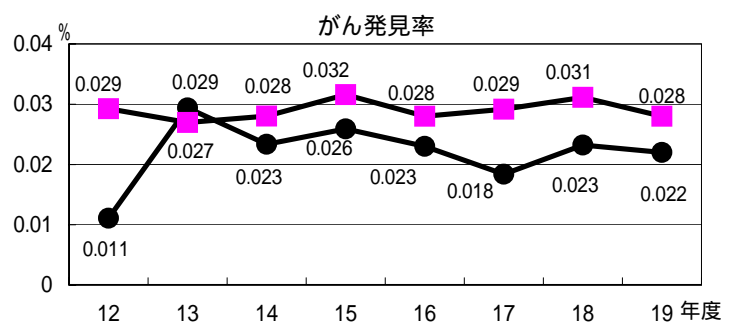
要精検率(%) = 要精検者数 / 受診者数 × 100



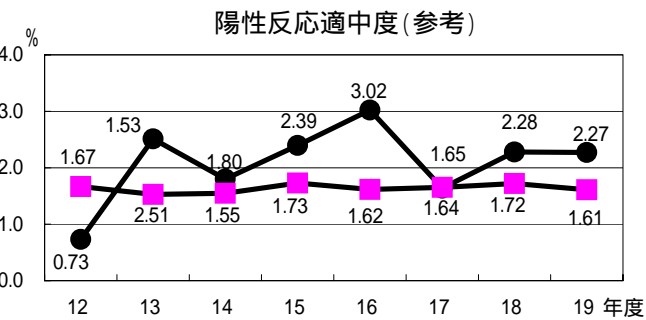
未把握・未受診率(%) = 未把握者数と未受診者数の計 / 要精検者数 × 100



陽性反応適中度(%) = がんであった者 / 要精検者数 × 100



がん発見率(%) = がんであった者 / 受診者数 × 100



陽性反応適中度(%) = がんであった者 / 精検受診者数 × 100

● 東京都
■ 全国

(資料: 地域保健・老人保健事業報告)

がん検診チャート(東京都)

<肺がん検診(胸部X線+喀痰細胞診)・女性>

受診者数
20,999

要精検
857
4.1%

異常なし
20,142
95.9%

ゴシック太字%は要精検者から未受診者を除いた「精検を受診した者」を分母とした時の割合

がん
10
0.18%
0.20%

がんの疑い
52
0.9%
1.0%

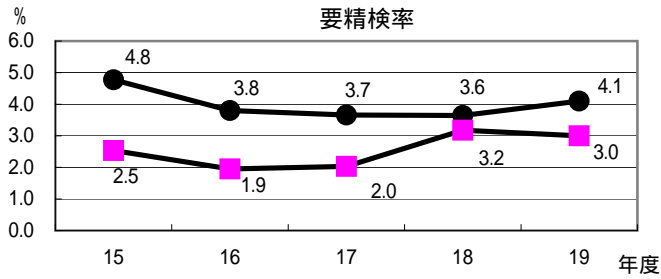
がん以外
209
3.8%
4.1%

異常なし
223
4.1%
4.4%

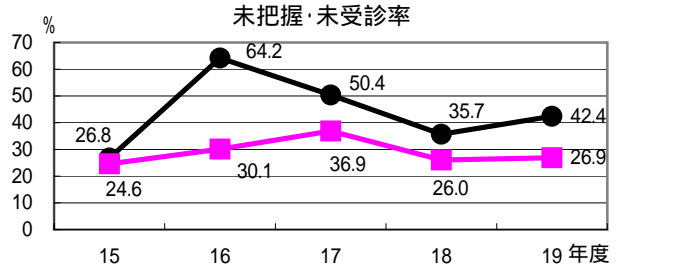
未把握
323
5.9%
6.3%

未受診
40
0.7%
-

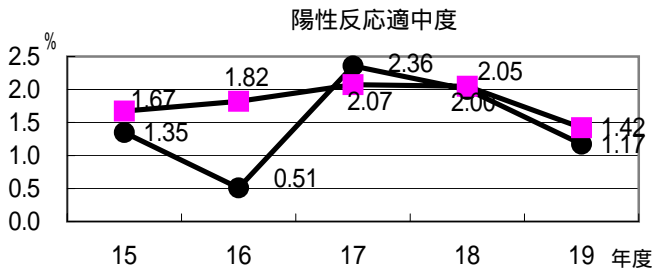
肺がん検診の精度評価



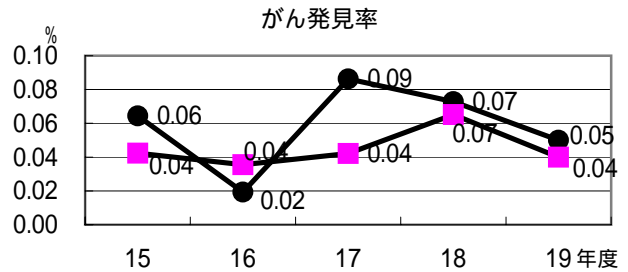
要精検率(%) = 要精検者数 / 受診者数 × 100



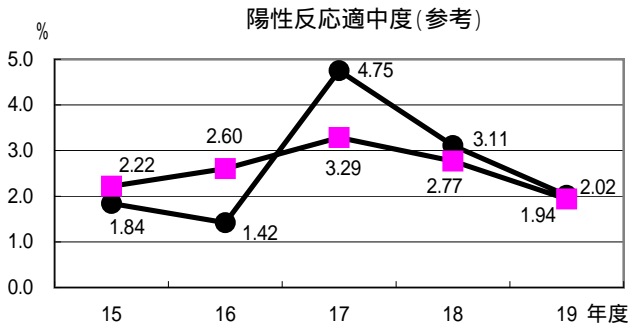
未把握・未受診率(%) = 未把握者数と未受診者数の計 / 要精検者数 × 100



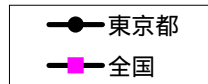
陽性反応適中度(%) = がんであった者 / 要精検者数 × 100



がん発見率(%) = がんであった者 / 受診者数 × 100



陽性反応適中度(%) = がんであった者 / 精検受診者数 × 100



(資料:地域保健・老人保健事業報告)

がん検診チャート(東京都)

<大腸がん検診・男性>

受診者数
289,513

要精検
27,678
9.6%

異常なし
261,835
90.4%

ゴシック太字%は要精検者から未受診者を除いた「精検を受診した者」を分母とした時の割合

がん
453
1.64%
1.78%

がんの疑い
115
0.4%
0.5%

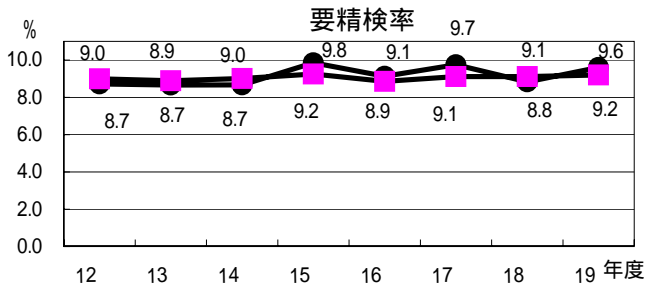
がん以外
4,659
16.8%
18.3%

異常なし
2,303
8.3%
9.0%

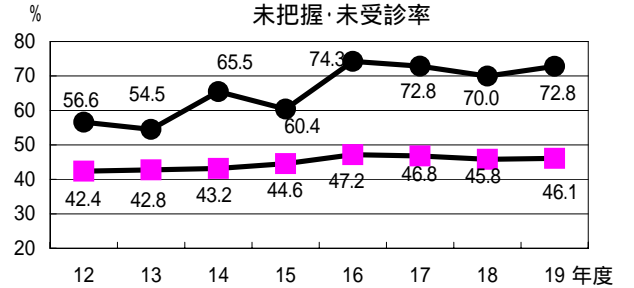
未把握
17,920
64.7%
70.4%

未受診
2,228
8.0%
-

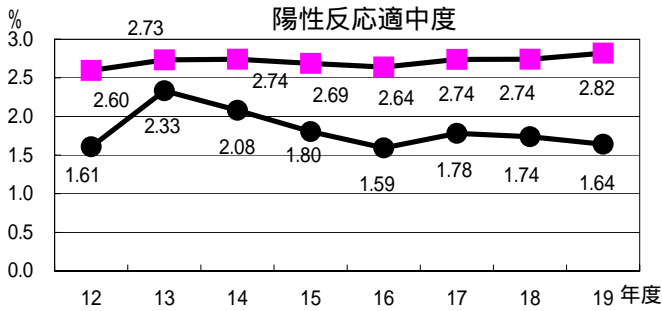
大腸がん検診の精度評価



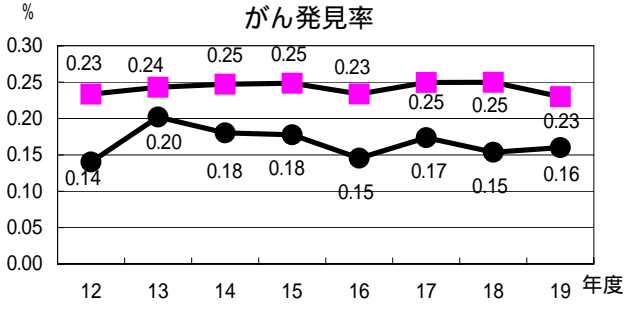
要精検率(%) = 要精検者数 / 受診者数 × 100



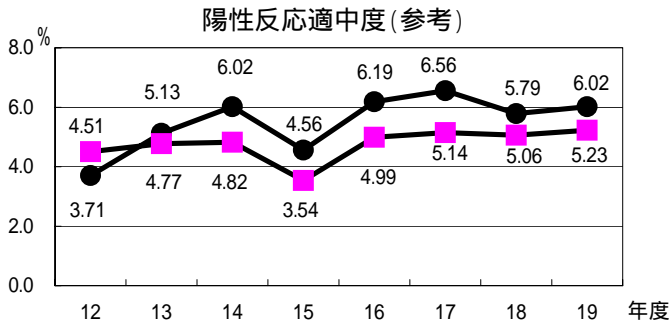
未把握・未受診率(%) = 未把握者数と未受診者数の計 / 要精検者数 × 100



陽性反応適中度(%) = がんであった者 / 要精検者数 × 100



がん発見率(%) = がんであった者 / 受診者数 × 100



陽性反応適中度(%) = がんであった者 / 精検受診者数 × 100

● 東京都
■ 全国

(資料:地域保健・老人保健事業報告)

がん検診チャート(東京都)

<大腸がん検診・女性>

受診者数
526,906

要精検
34,217
6.5%

異常なし
492,689
93.5%

ゴシック太字%は要精検者から未受診者を除いた「精検を受診した者」を分母とした時の割合

がん
435
1.27%
1.37%

がんの疑い
105
0.3%
0.3%

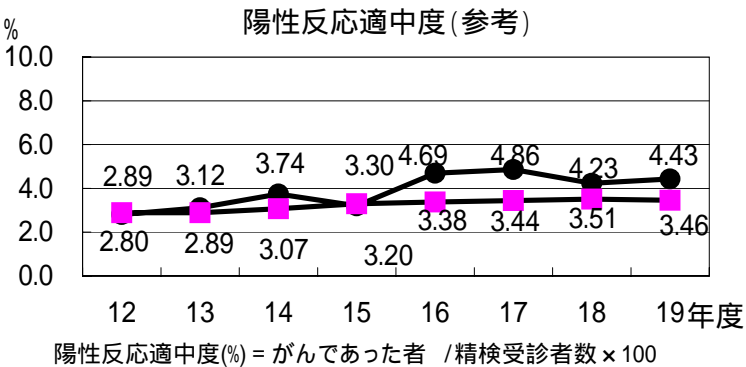
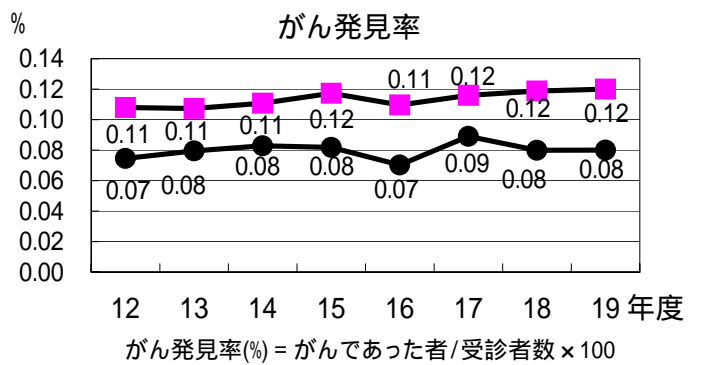
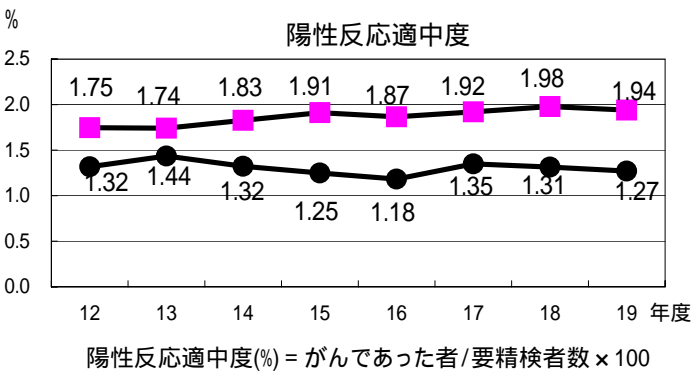
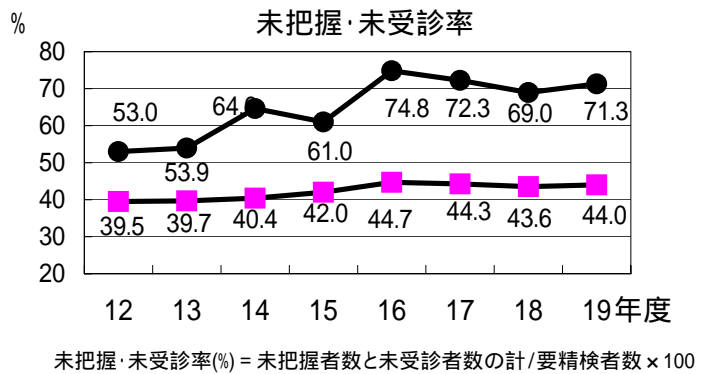
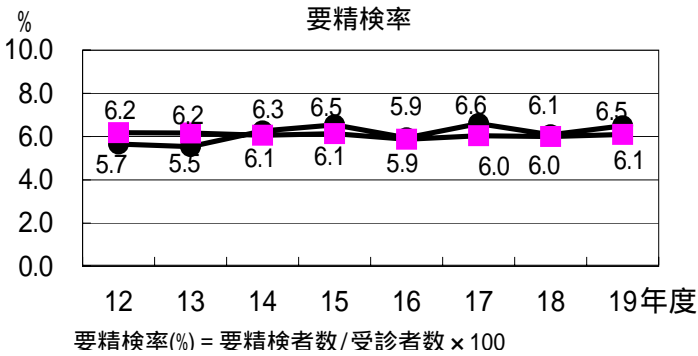
がん以外
5,055
14.8%
15.9%

異常なし
4,228
12.4%
13.3%

未把握
21,906
64.0%
69.0%

未受診
2,488
7.3%
-

大腸がん検診の精度評価



(資料:地域保健・老人保健事業報告)

がん検診チャート(東京都)

<子宮がん検診(子宮頸部)>

受診者数
277,456

要精検
3,025
1.1%

異常なし
274,431
98.9%

ゴシック太字%は要精検者から未受診者を除いた「精検を受診した者」を分母とした時の割合

がん
114
3.77%
4.12%

がんの疑い
514
17.0%
18.6%

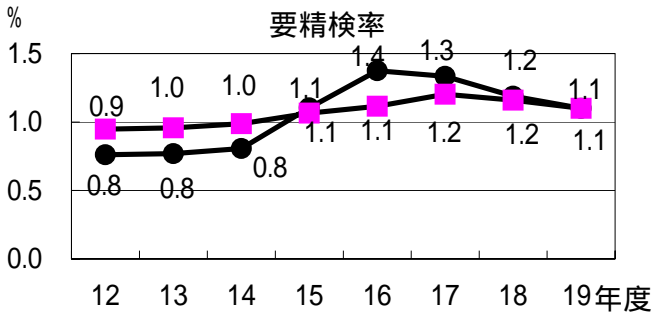
がん以外
373
12.3%
13.5%

異常なし
321
10.6%
11.6%

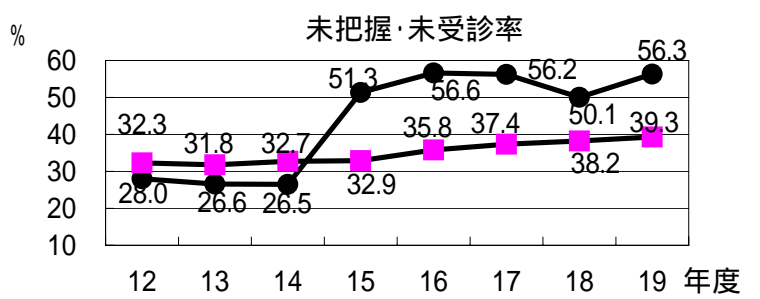
未把握
1,448
47.9%
52.3%

未受診
255
8.4%
-

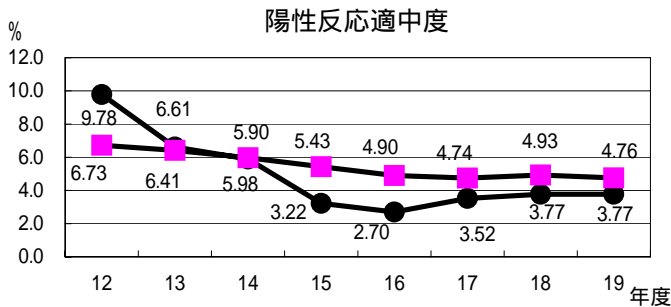
子宮がん検診の精度評価



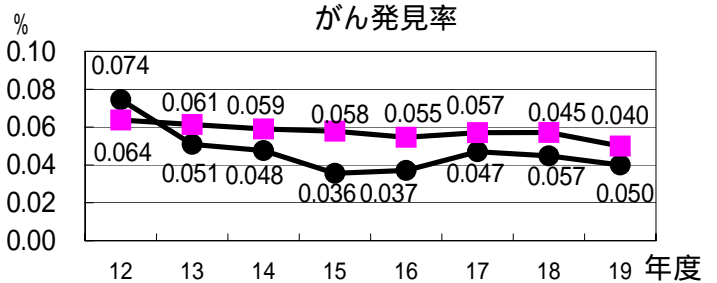
要精検率(%) = 要精検者数 / 受診者数 × 100



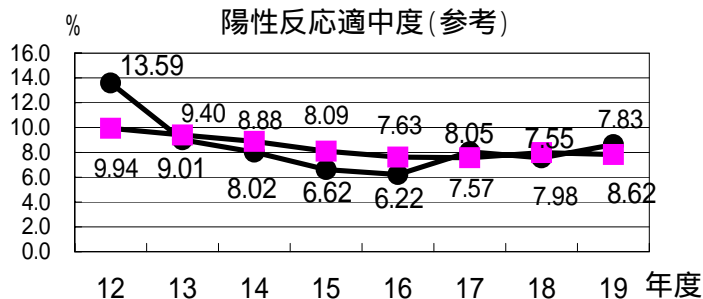
未把握・未受診率(%) = 未把握者数と未受診者数の計 / 要精検者数 × 100



陽性反応適中度(%) = がんであった者 / 要精検者数 × 100



がん発見率(%) = がんであった者 / 受診者数 × 100

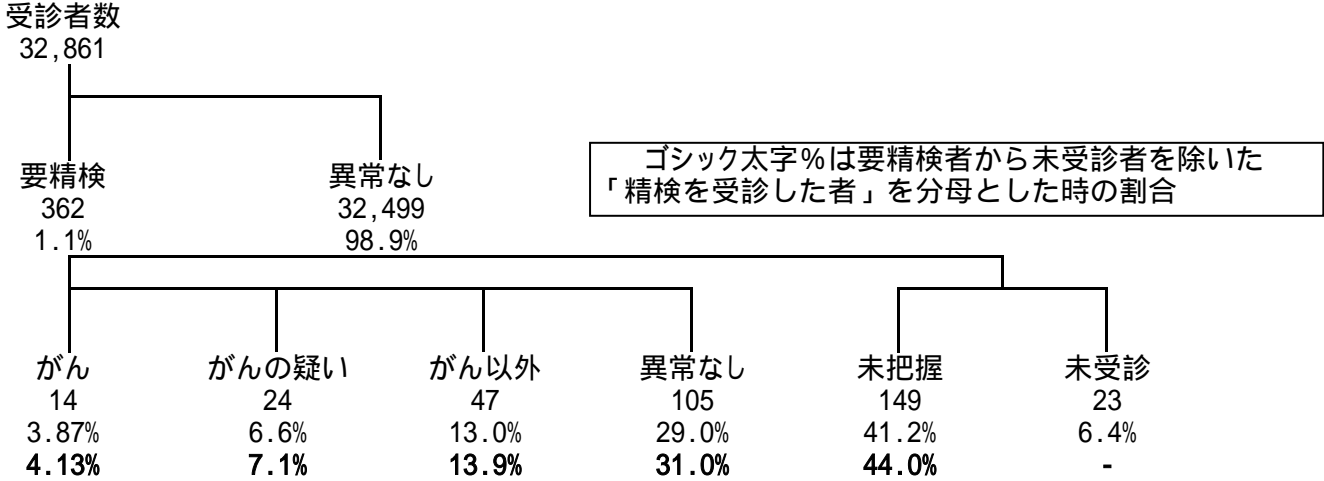


陽性反応適中度(%) = がんであった者 / 精検受診者数 × 100

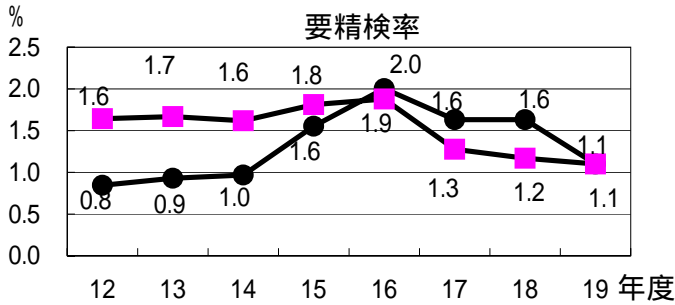
(資料:地域保健・老人保健事業報告)

がん検診チャート(東京都)

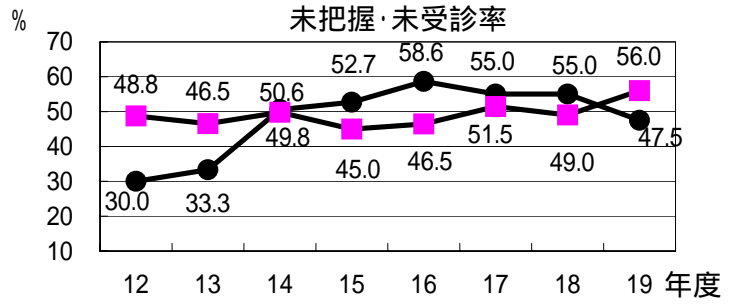
<子宮がん検診(子宮体部)>



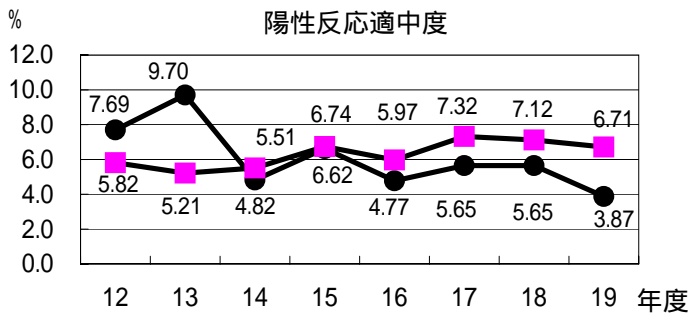
子宮がん検診の精度評価



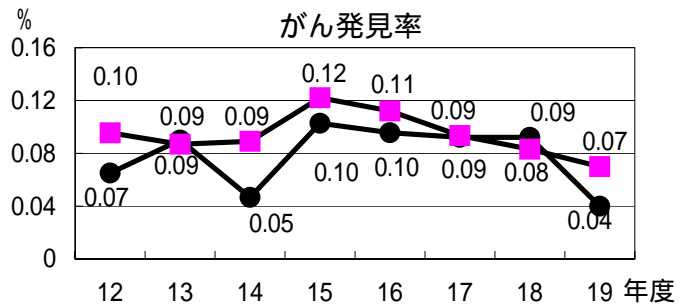
要精検率(%) = 要精検者数 / 受診者数 × 100



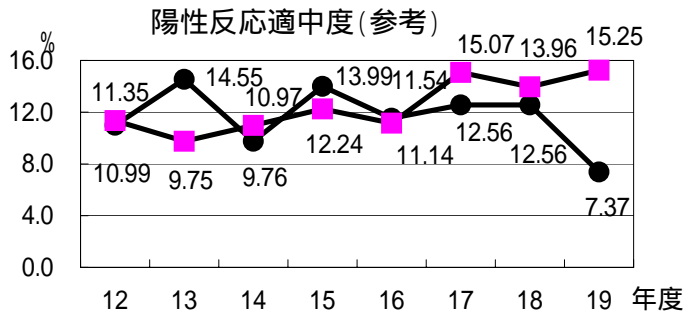
未把握・未受診率(%) = 未把握者数と未受診者数の計 / 要精検者数 × 100



陽性反応適中度(%) = がんであった者 / 要精検者数 × 100



がん発見率(%) = がんであった者 / 受診者数 × 100



陽性反応適中度(%) = がんであった者 / 精検受診者数 × 100



(資料:地域保健・老人保健事業報告)

がん検診チャート(東京都)

<乳がん・女性>

受診者数
179,889

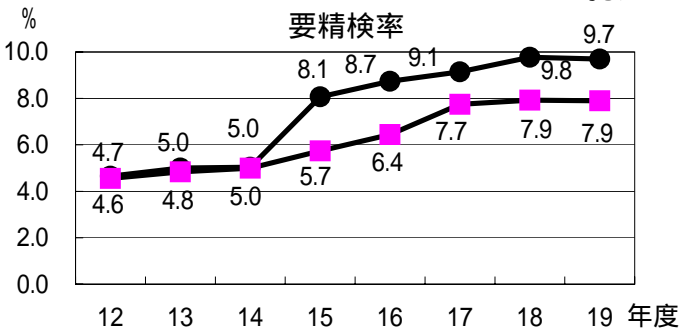
要精検
17,512
9.7%

異常なし
162,377
90.3%

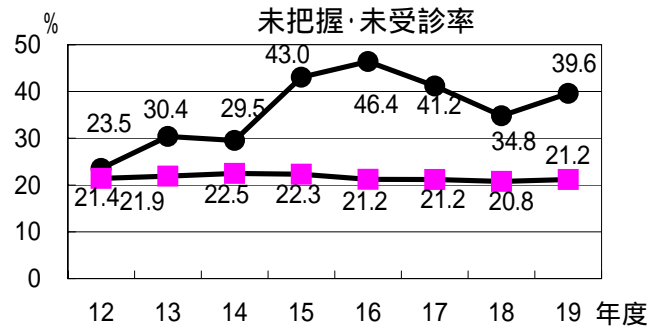
ゴシック太字の数字は要精検者から未受診者を除いた「精検を受診した者」を分母とした時の割合

がん 474 2.71% 2.87%	がんの疑い 323 1.8% 2.0%	がん以外 5,825 33.3% 35.3%	異常なし 3,961 22.6% 24.0%	未把握 5,911 33.8% 35.8%	未受診 1,018 5.8% -
------------------------------------	-------------------------------------	--	--	---------------------------------------	---------------------------

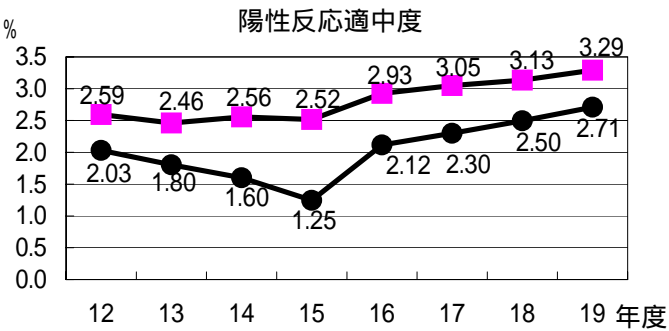
乳がん検診の精度評価



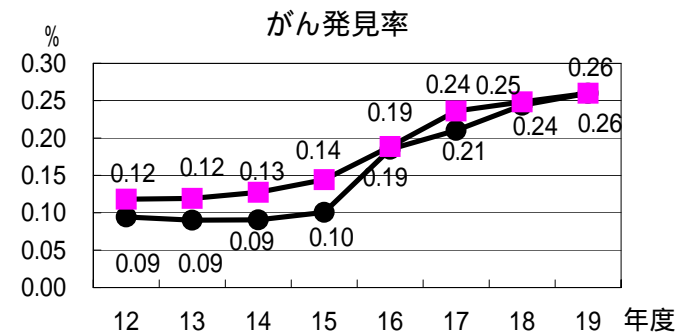
要精検率(%) = 要精検者数 / 受診者数 × 100



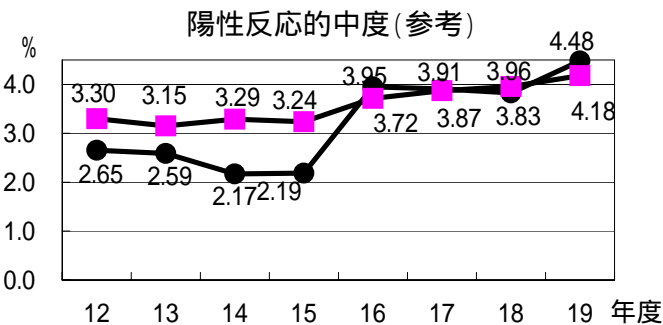
未把握・未受診率(%) = 未把握者数と未受診者数の計 / 要精検者数 × 100



陽性反応適中度(%) = がんであった者 / 要精検者数 × 100



がん発見率(%) = がんであった者 / 受診者数 × 100



● 東京都
■ 全国

(資料:地域保健・老人保健事業報告)

がん検診チャート(東京都)

<乳がん(視触診のみ)>

受診者数
37,966

要精検
2,224
5.9%

異常なし
35,742
94.1%

ゴシック太字%は要精検者から未受診者を除いた「精検を受診した者」を分母とした時の割合

がん
100
4.50%
5.22%

がんの疑い
32
1.4%
1.7%

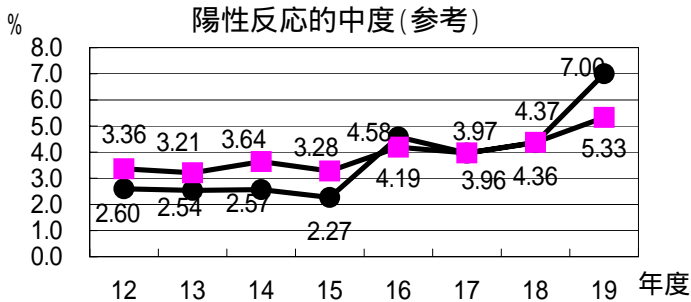
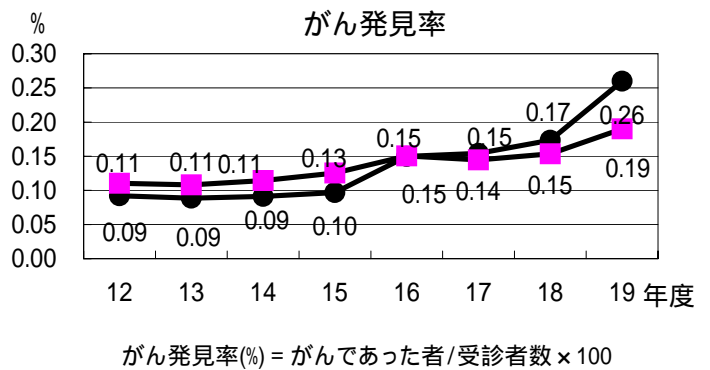
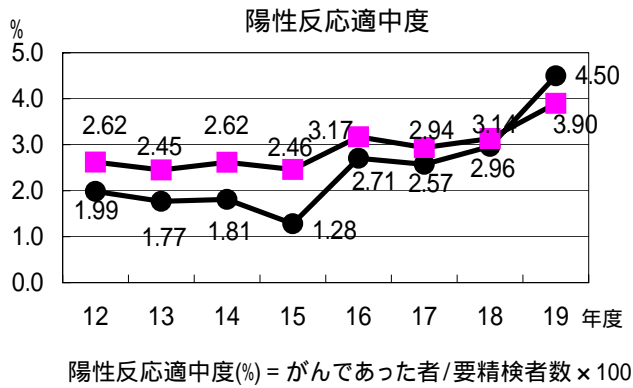
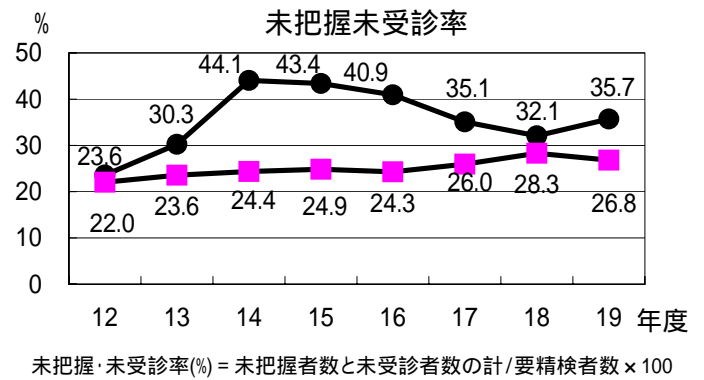
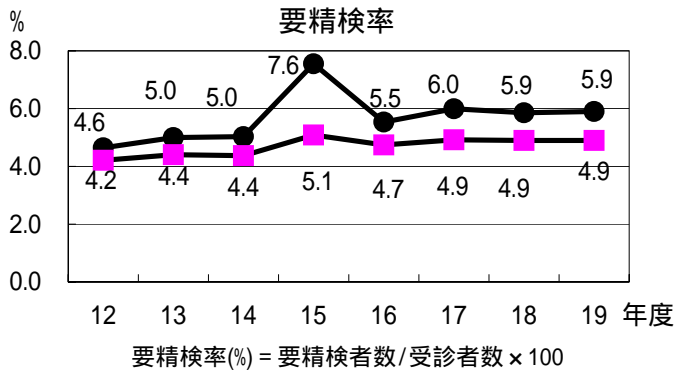
がん以外
913
41.1%
47.6%

異常なし
384
17.3%
20.0%

未把握
488
21.9%
25.5%

未受診
307
13.8%
-

乳がん検診の精度評価



● 東京都
■ 全国

(資料: 地域保健・老人保健事業報告)

がん検診チャート(東京都)

<乳がん(マンモグラフィー併用)>

受診者数
141,923

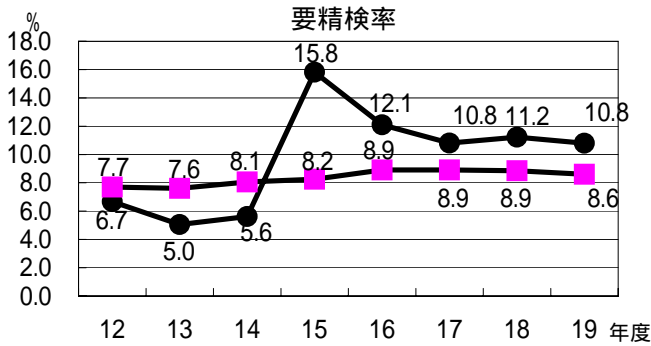
要精検
15,288

異常なし
126,635

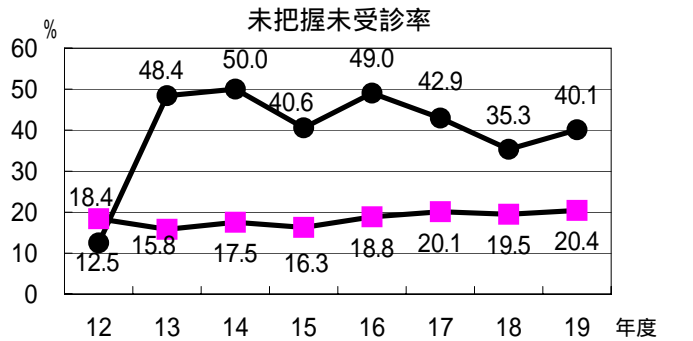
ゴシック太字の数字は要精検者から未受診者を除いた「精検を受診した者」を分母とした時の割合

がん	がんの疑い	がん以外	異常なし	未把握	未受診
374	291	4,912	3,577	5,423	711
2.45%	1.9%	32.1%	23.4%	35.5%	4.7%
2.57%	2.0%	33.7%	24.5%	37.2%	-

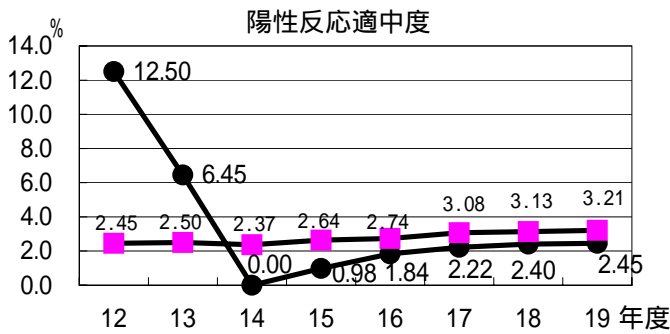
乳がん検診の精度評価



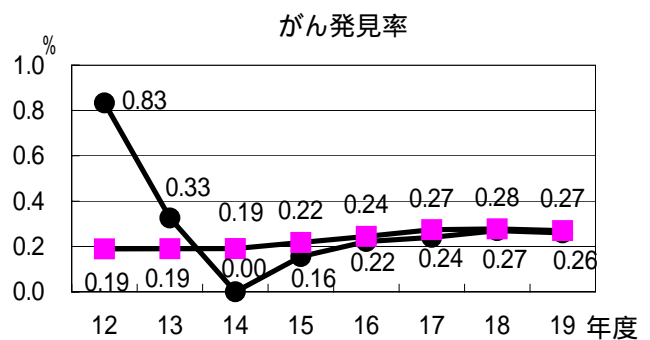
要精検率(%) = 要精検者数 / 受診者数 × 100



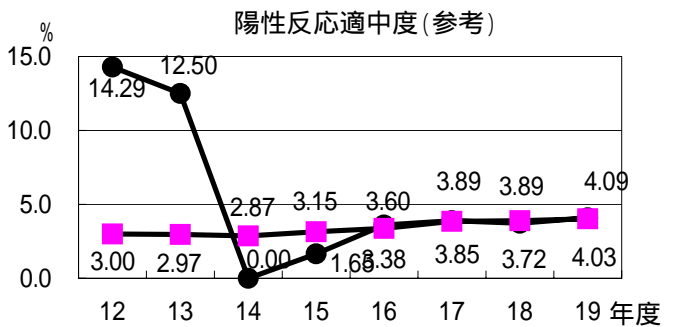
未把握・未受診率(%) = 未把握者数と未受診者数の計 / 要精検者数 × 100



陽性反応適中度(%) = がんであった者 / 要精検者数 × 100



がん発見率(%) = がんであった者 / 受診者数 × 100

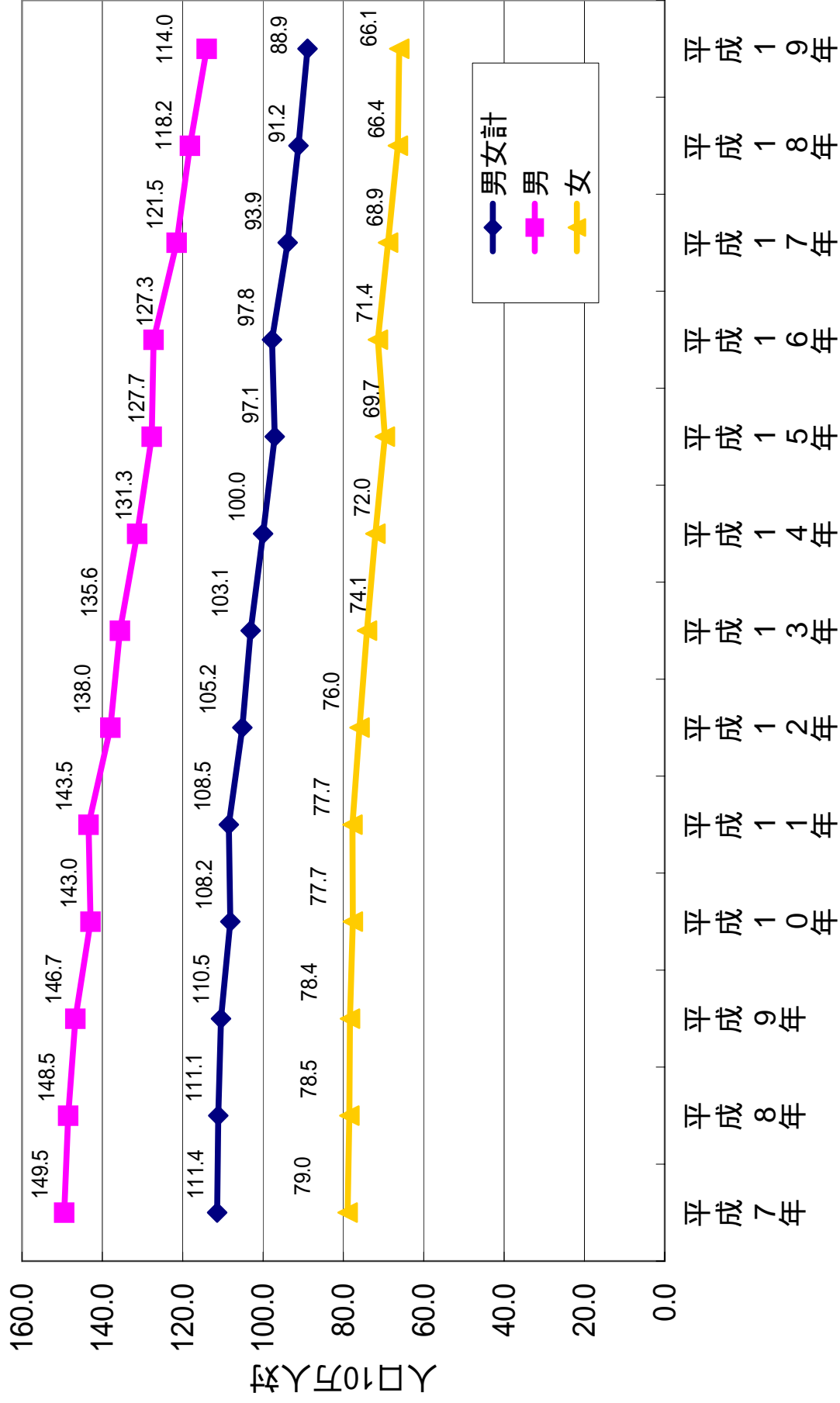


陽性反応適中度(%) = がんであった者 / 精検受診者数 × 100

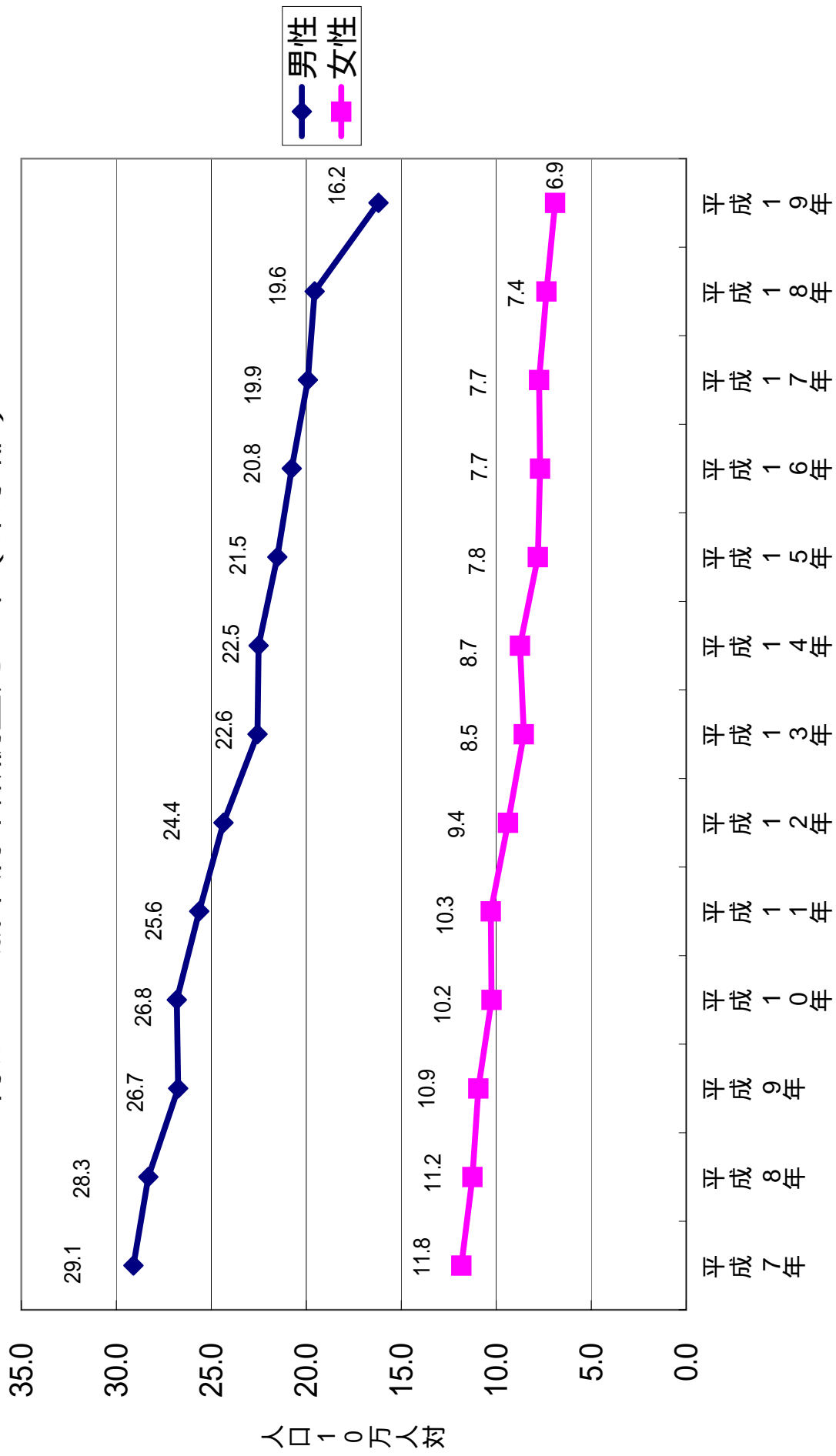
● 東京都
■ 全国

(資料:地域保健・老人保健事業報告)

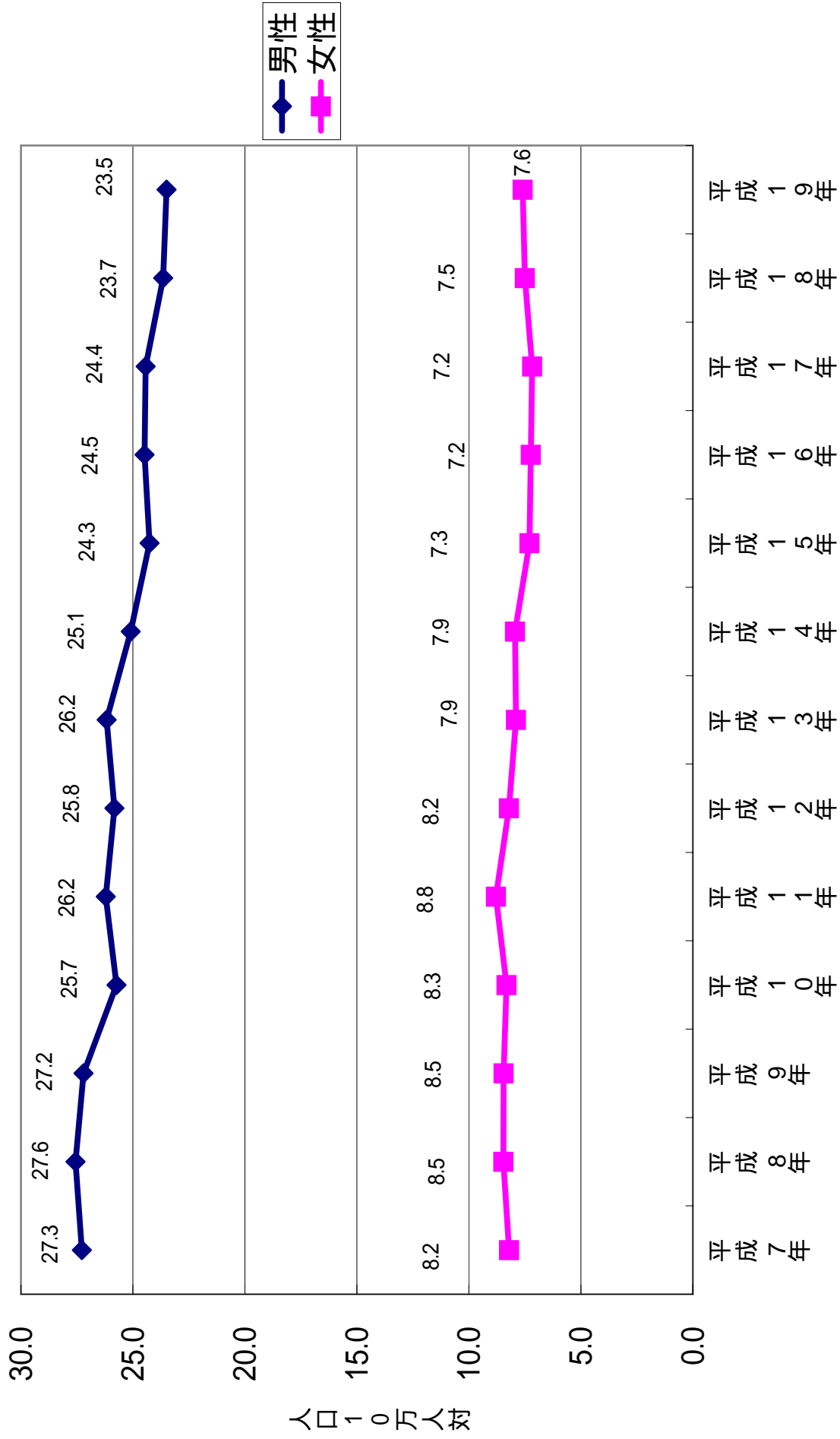
悪性新生物 75歳未満年齢調整死亡率(東京都)



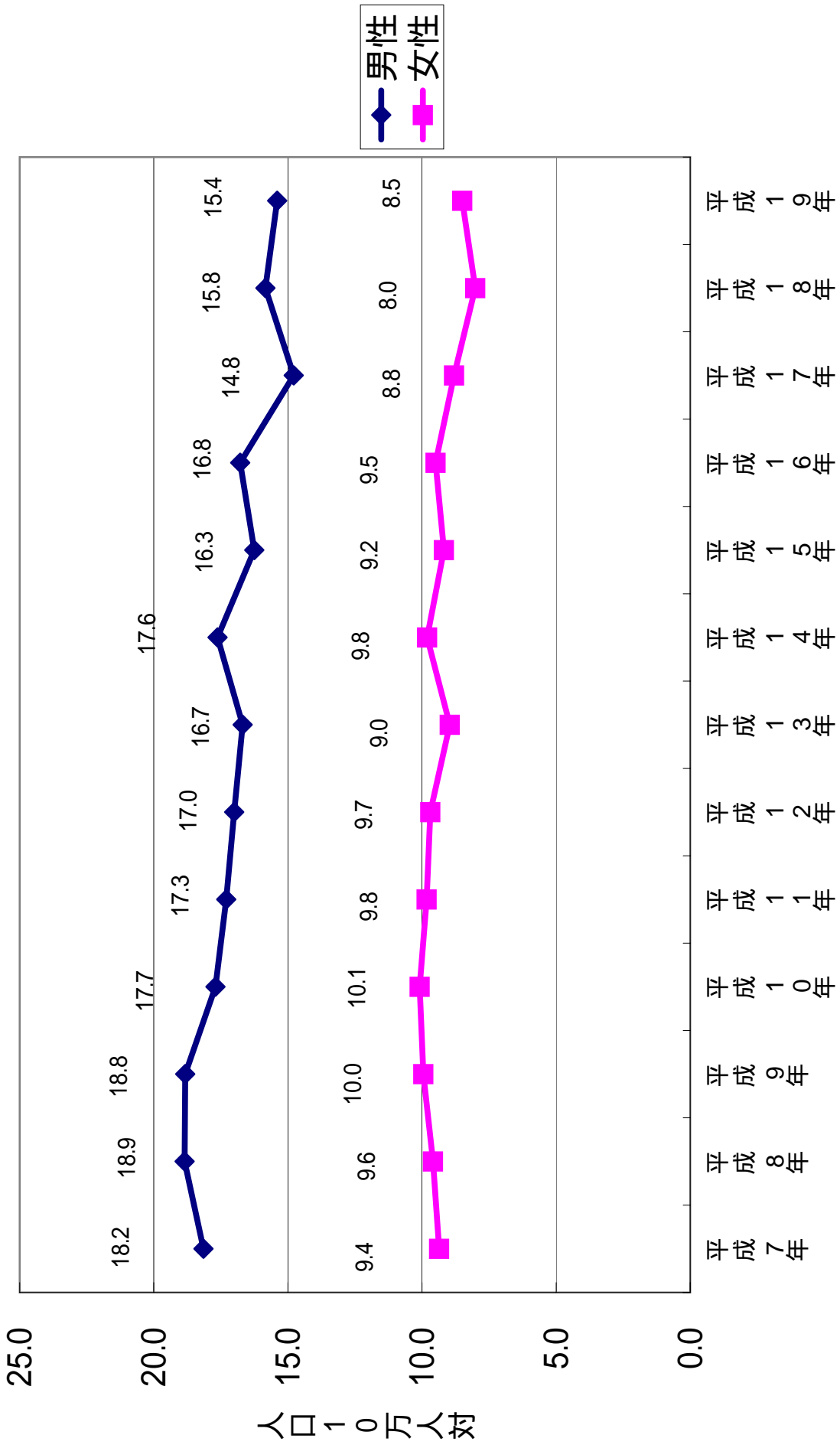
胃がん75歳未満年齢調整死亡率（東京都）



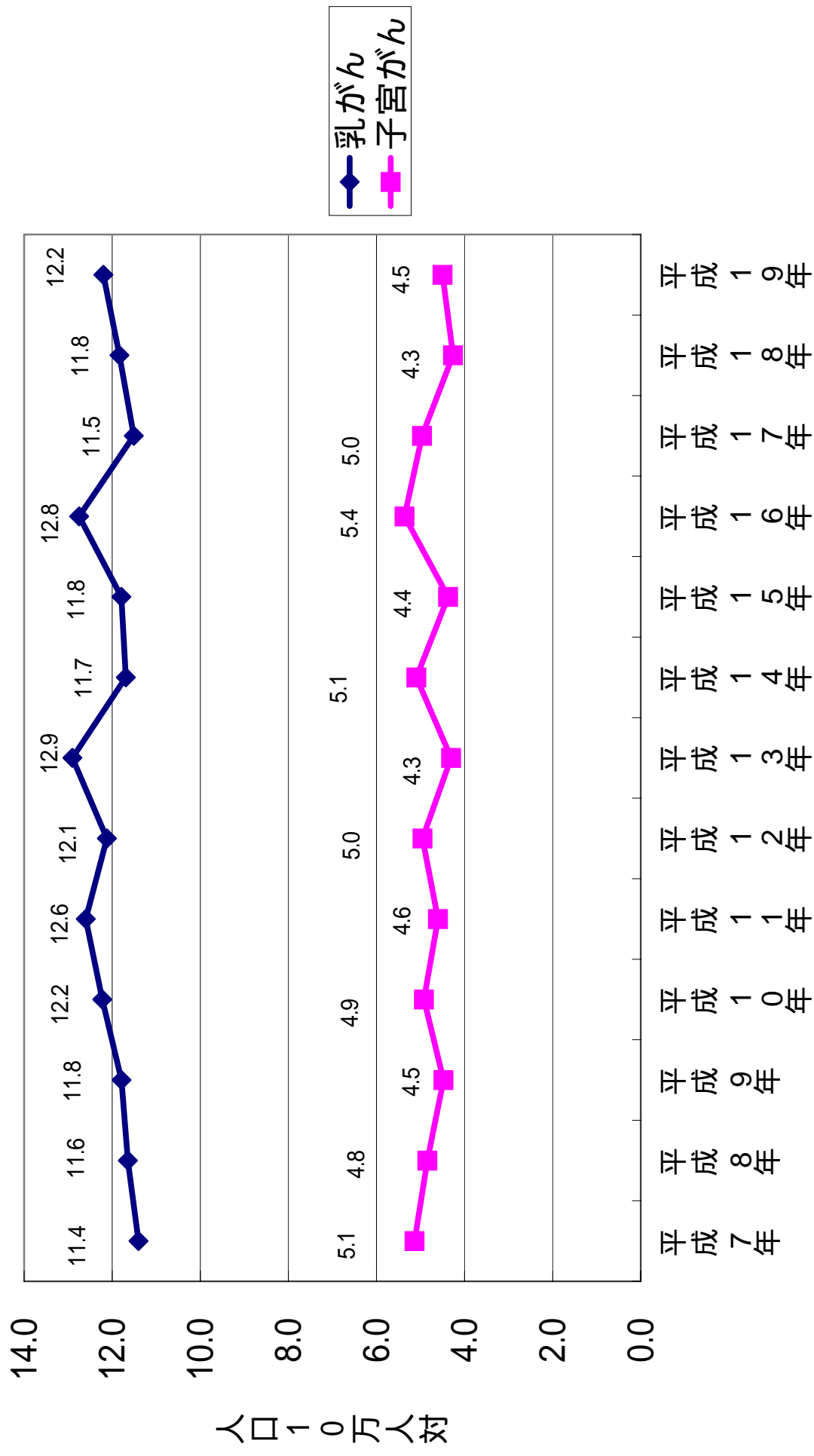
肺がん75歳未満年齢調整死亡率(東京都)



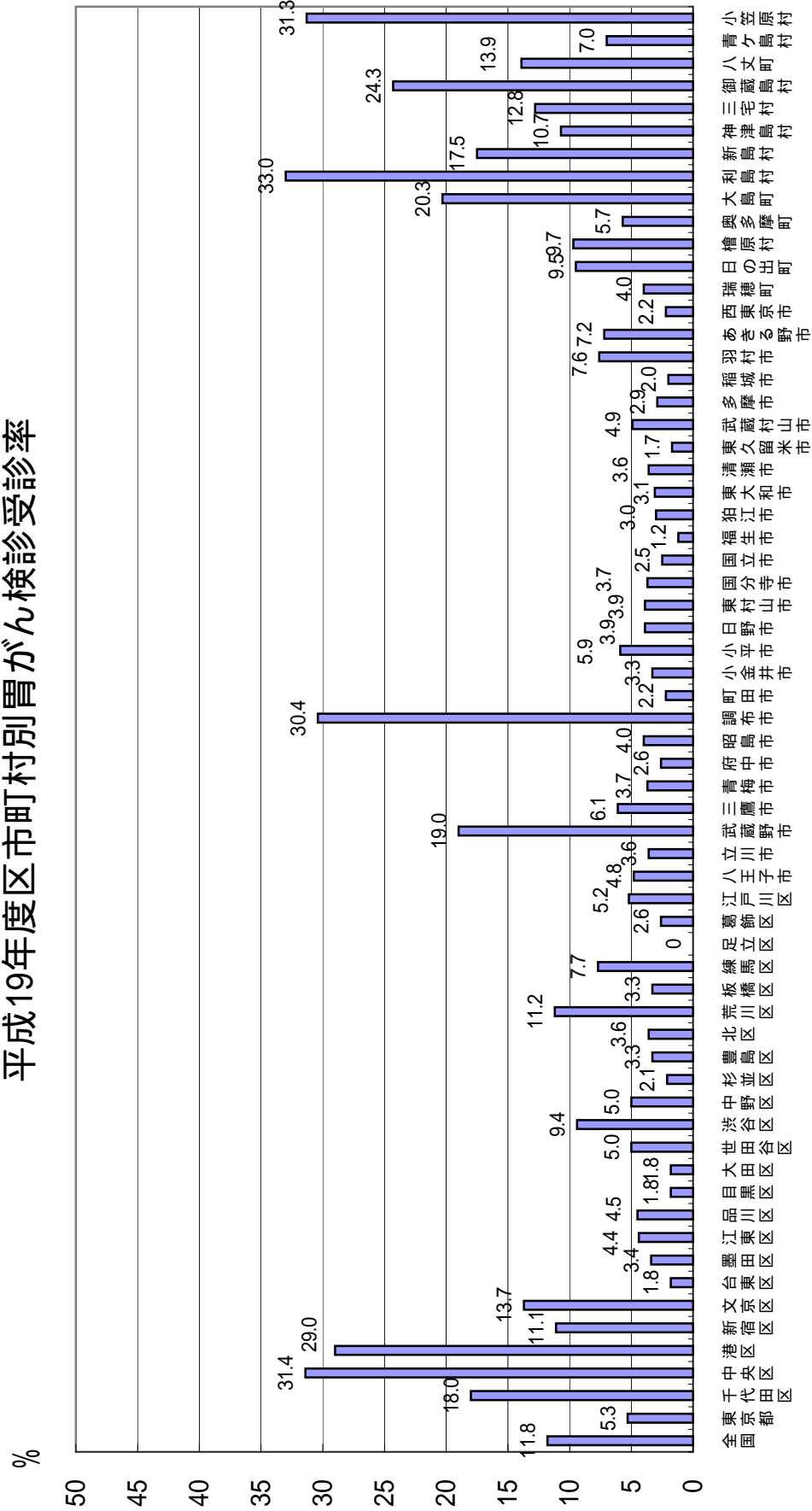
大腸がん75歳未満年齢調整死亡率(東京都)



乳がん・子宮がん75歳未満年齢調整死亡率(東京都)



平成19年度区市町村別胃がん検診受診率



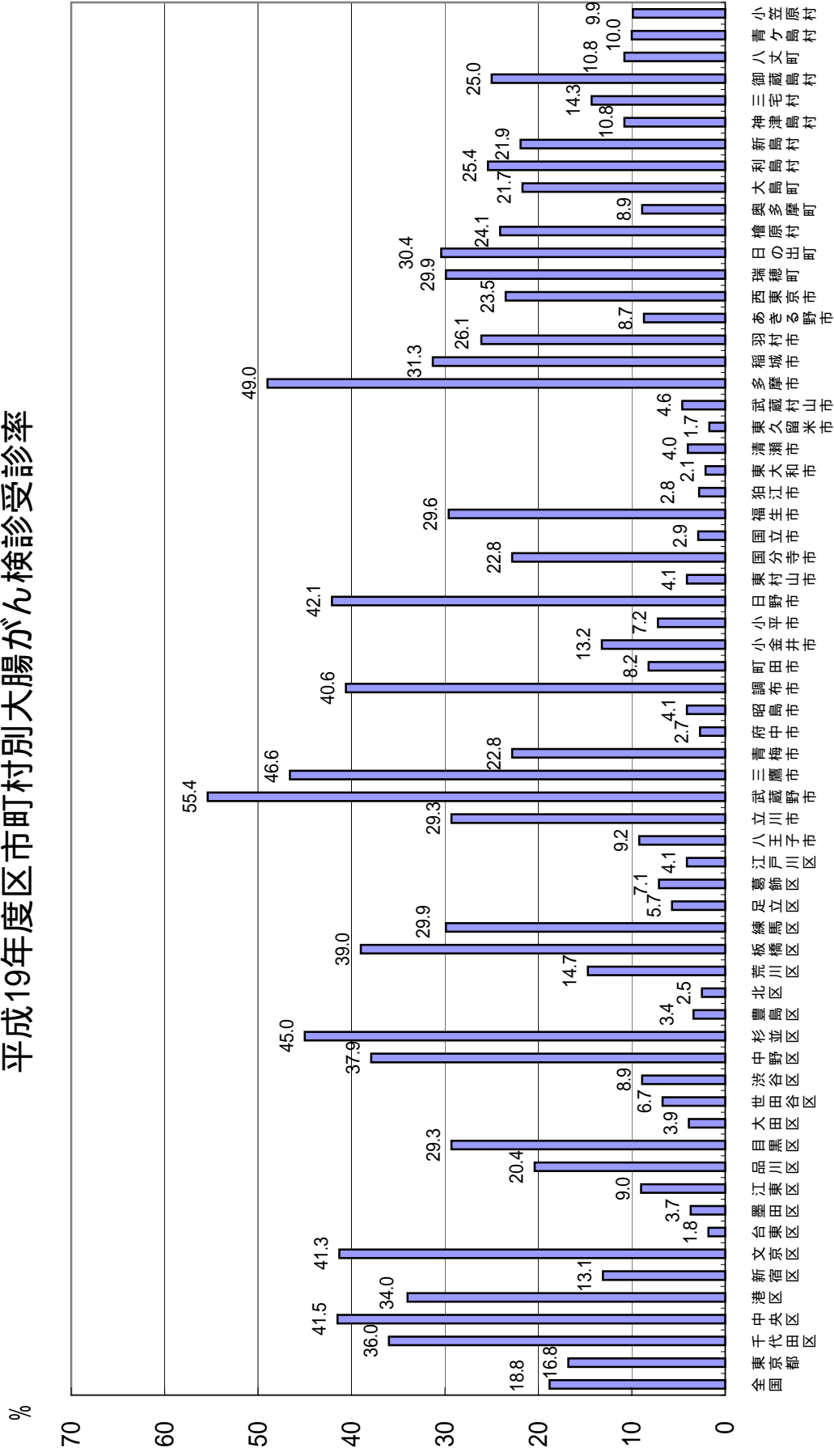
平成19年度 地域保健・老人保健事業 がん検診記入要領(厚生労働省)

胃がん：問診及び胃部エックス線を受診した実人員を計上すること

がん検診の計上方法に関する調査結果

- ：上記検査方法以外で検診を実施し、計上の際、受診者数に含めた
- ：上記検査方法以外で検診を実施し、計上の際、受診者数には含めなかった

平成19年度区市町村別大腸がん検診受診率

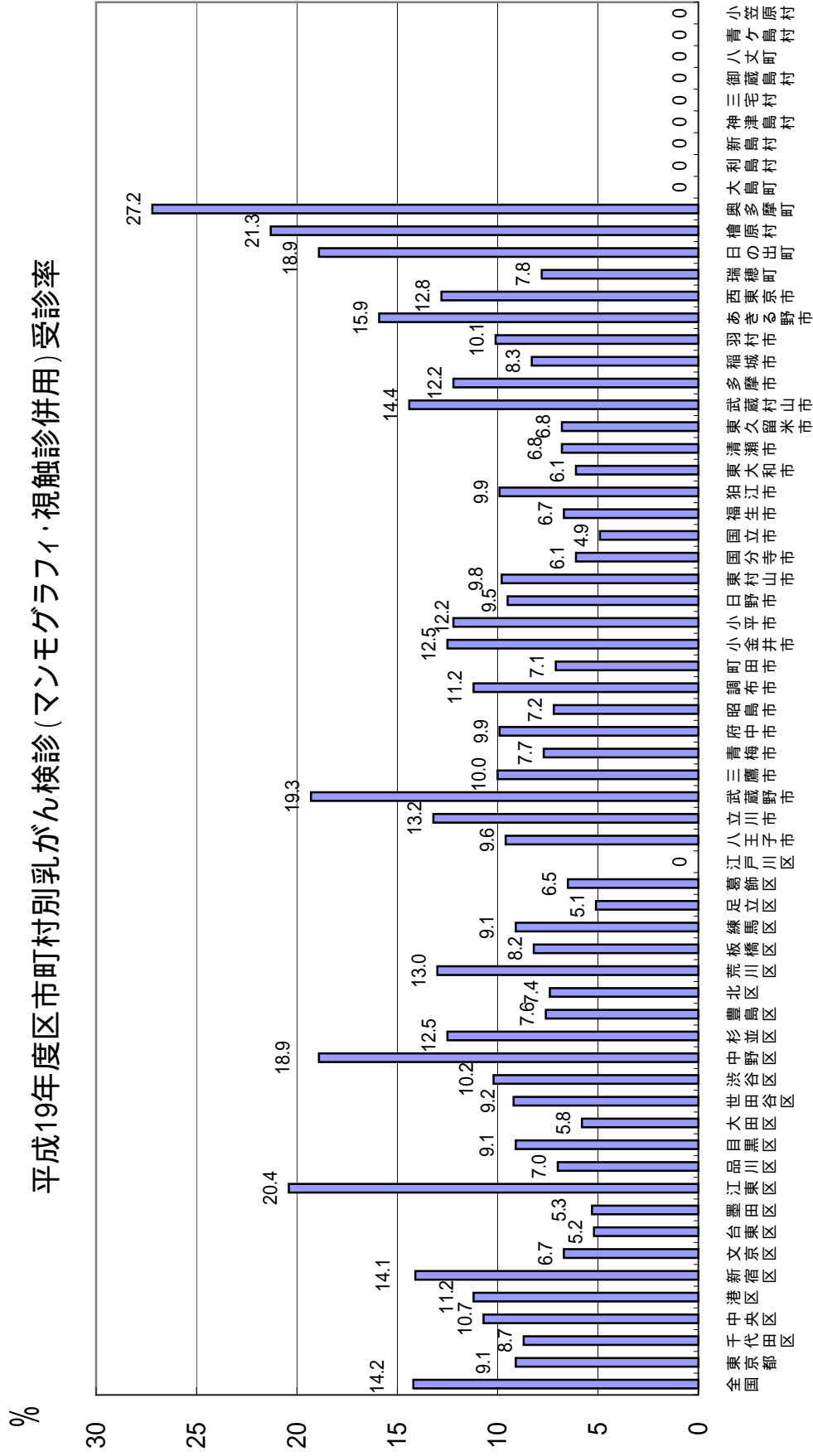


がん検診の計上方法に関する調査結果

：便潜血二日法以外で検診を実施し、計上の際、受診者数に含めた

：便潜血二日法以外で検診を実施し、計上の際、受診者数には含めなかった

平成19年度区市町村別乳がん検診(マンモグラフィ・視触診併用)受診率



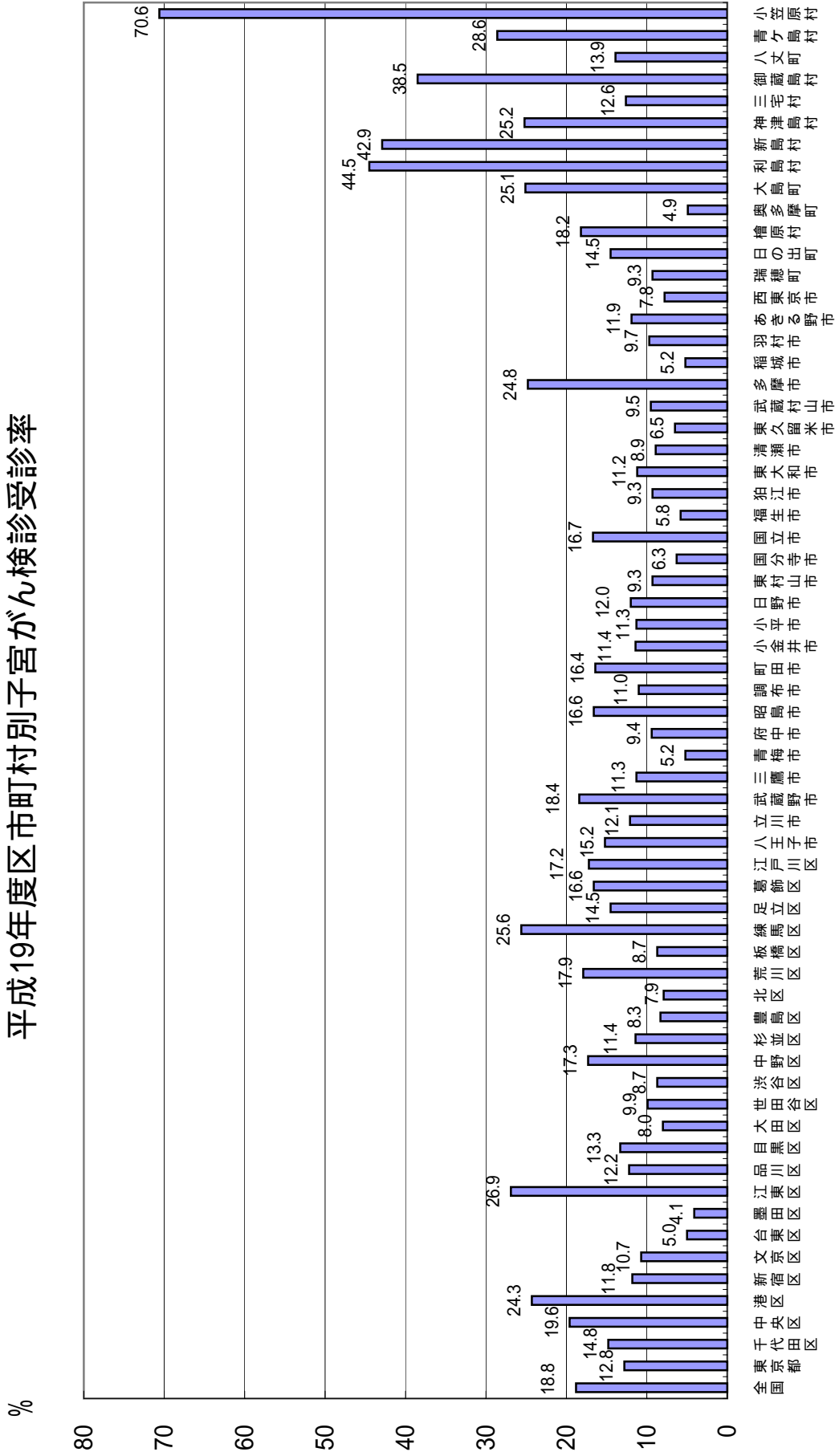
平成19年度 地域保健・老人保健事業 がん検診記入要領(厚生労働省)

乳がん:視触診方式のみ、視触診方式とマンモグラフィ以外の併用は「視触診方式」に、
 視触診方式及びマンモグラフィ、視触診方式及びマンモグラフィにその他を併用した場合は
 「視触診およびマンモグラフィ」に計上すること。
 視触診方式、マンモグラフィ方式以外による検診のみの場合は計上しない

がん検診の計上方法に関する調査結果

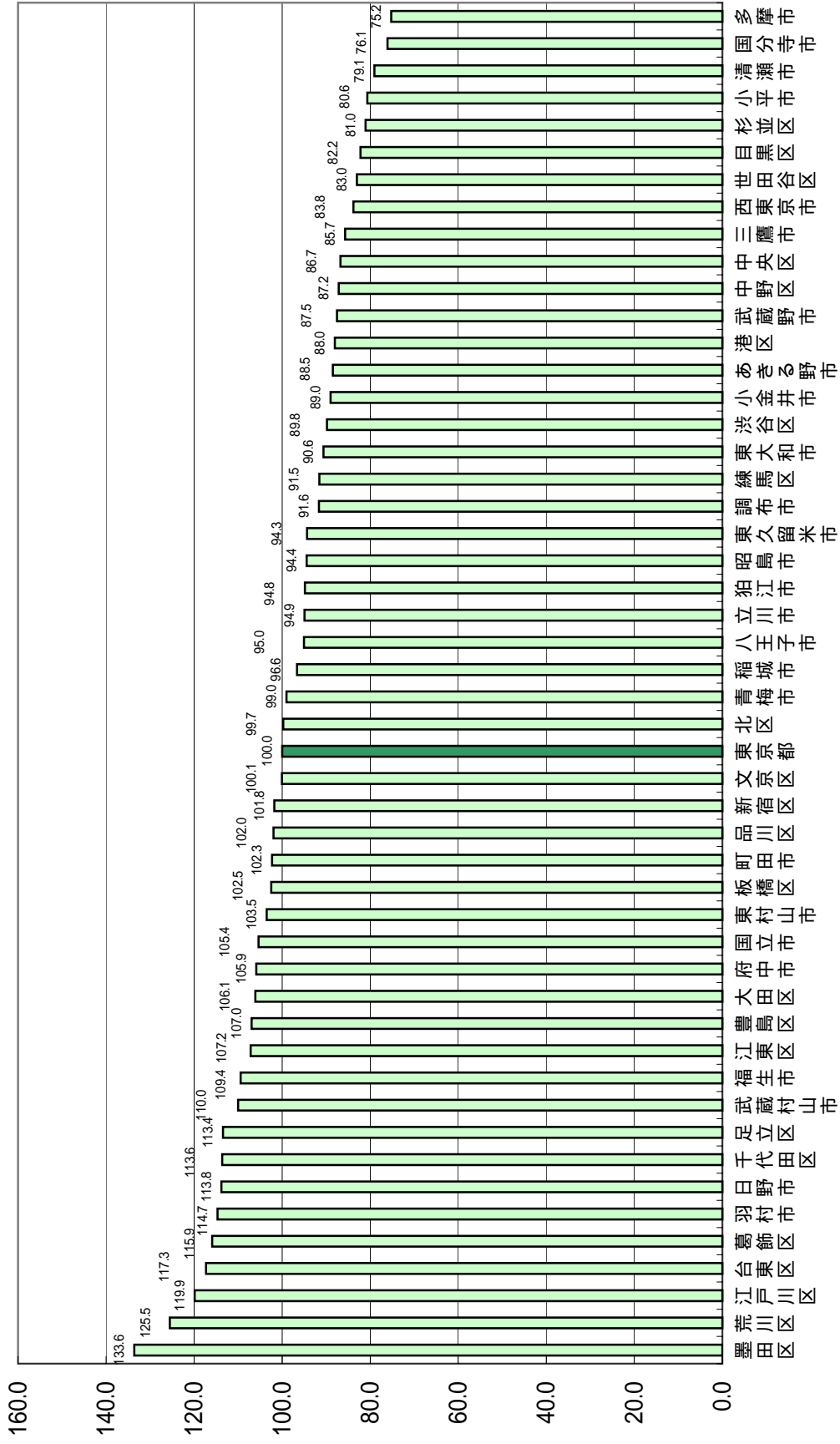
上記検査方法以外で検診を実施し、計上の際、受診者数には含まなかった

平成19年度区市町村別子宮がん検診受診率

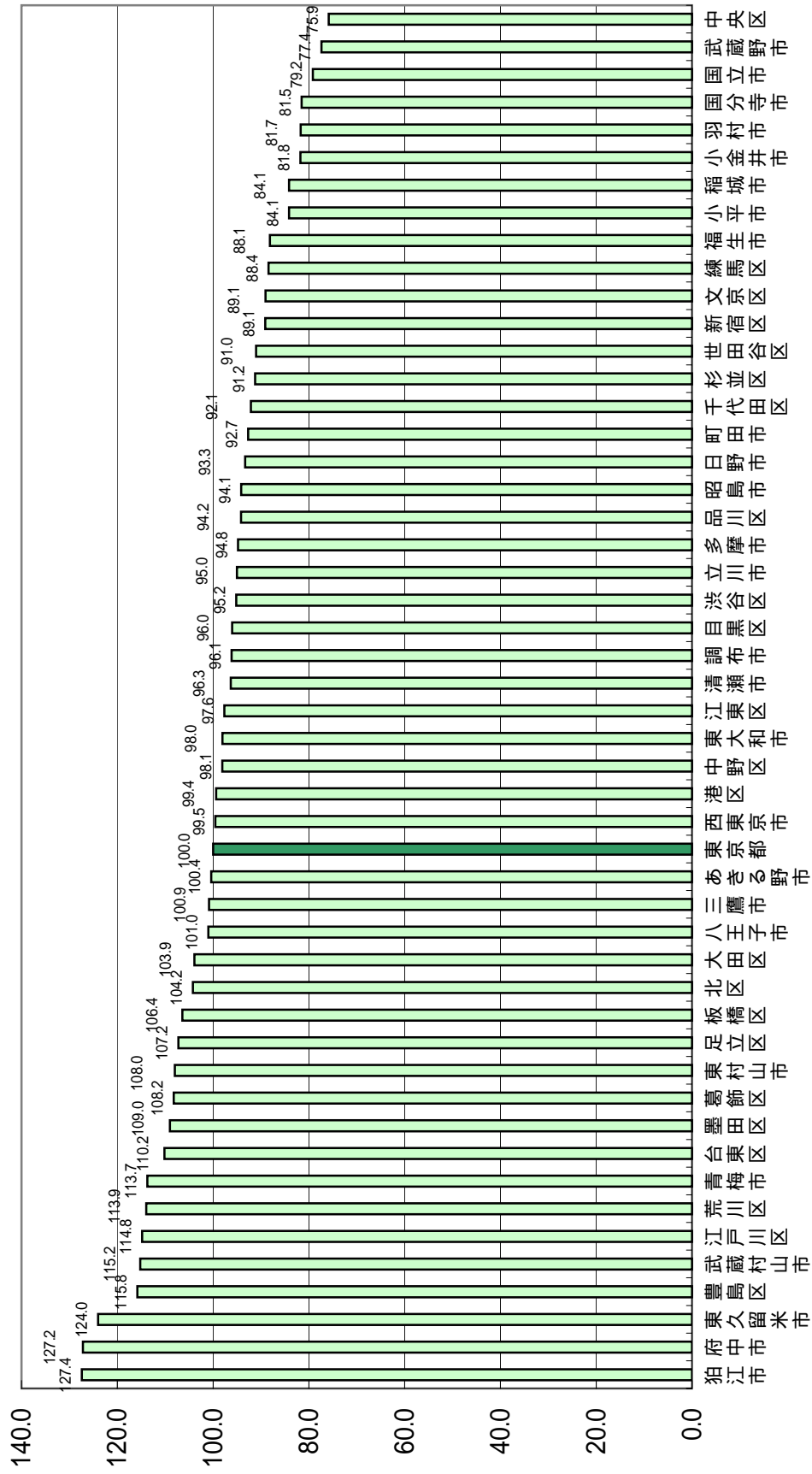


平成19年度地域保健・老人保健事業、がん検診記入要領(厚生労働省) 子宮がん:同一人で子宮頸がんと子宮体部がん検診の両方を受診した場合は、「頸部」及び「体部」の 方に計 と。

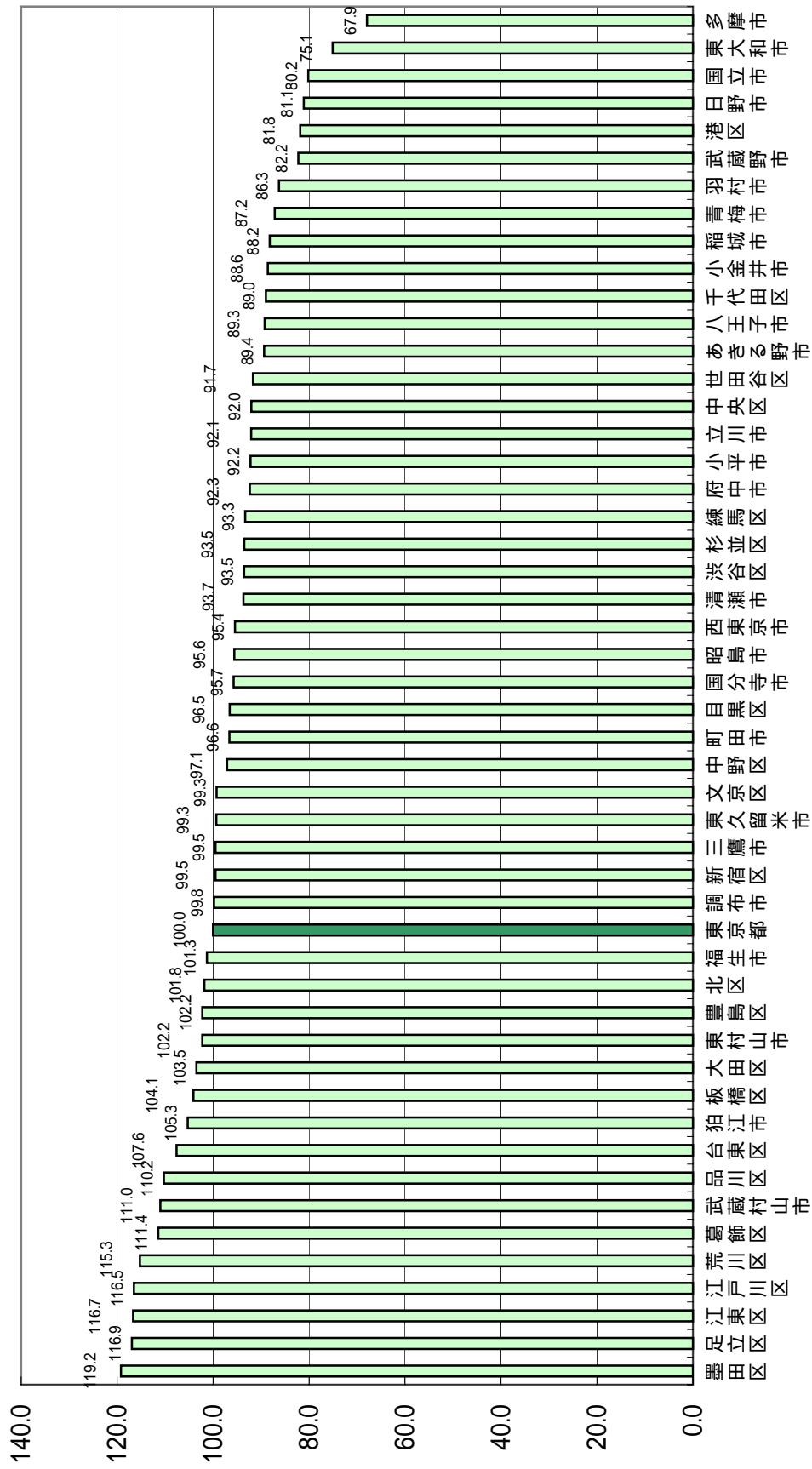
平成15～19年 区市町村別標準化死亡比(SMR):胃がん(男)



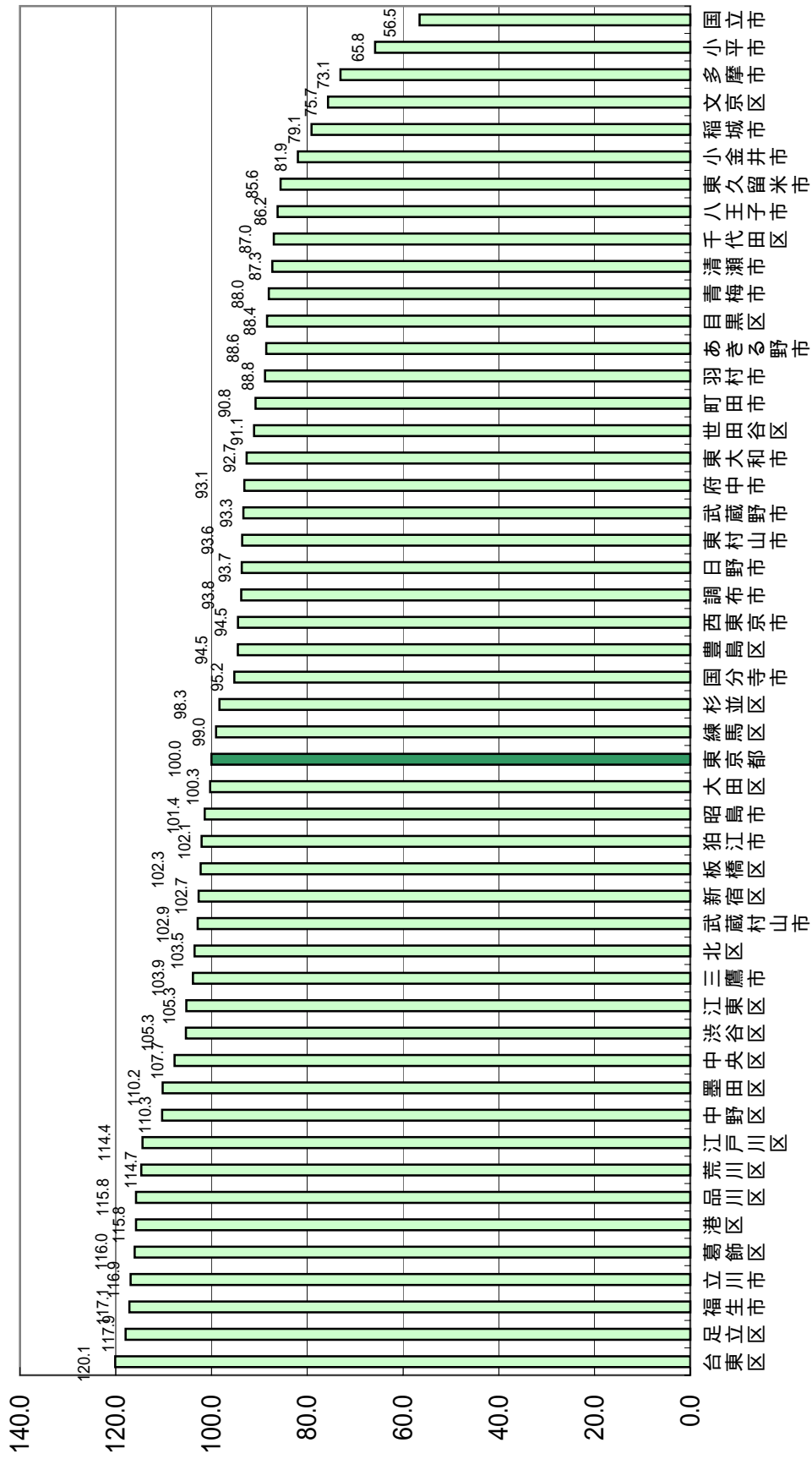
平成15～19年 区市町村別標準化死亡率(SMR):胃がん(女)



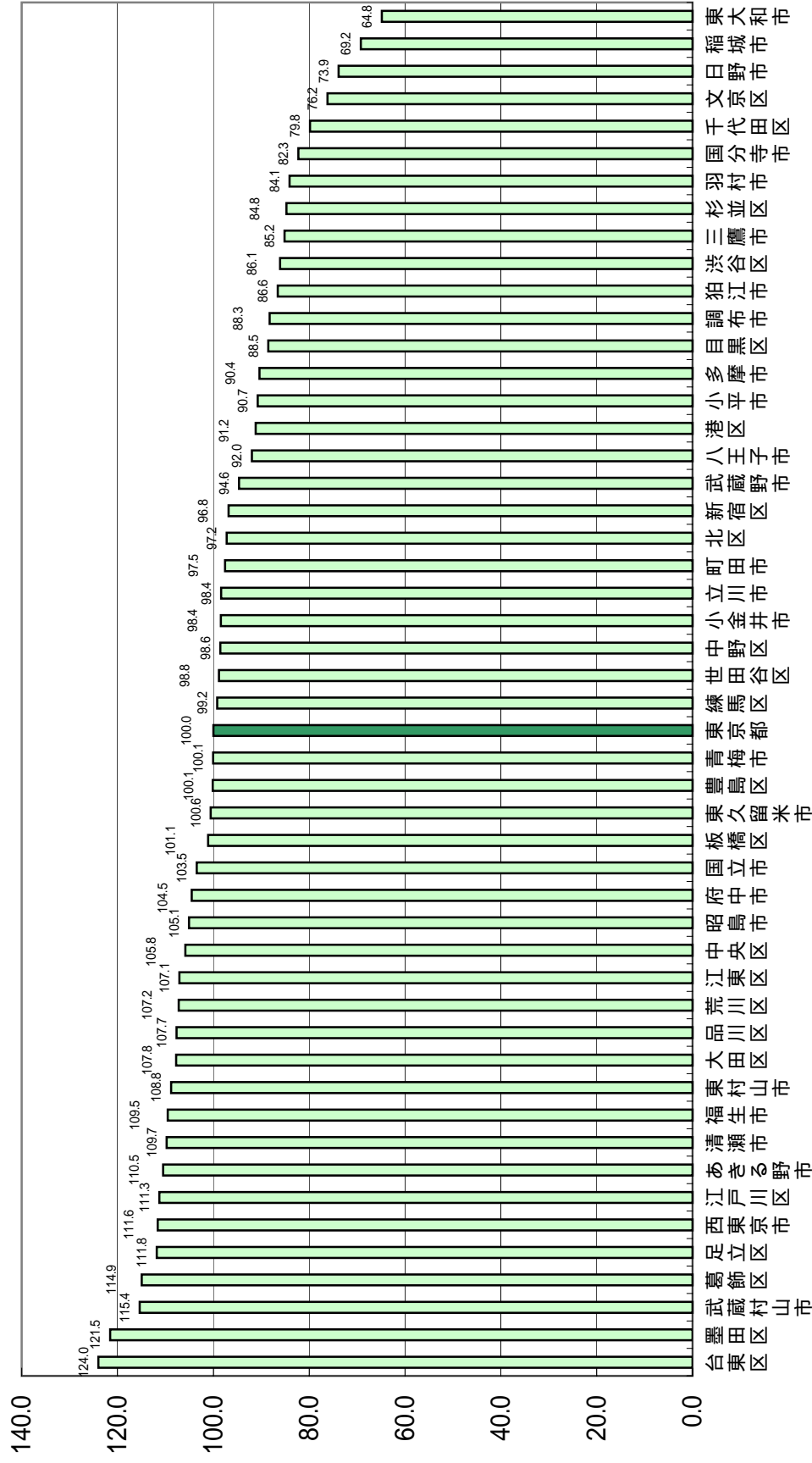
平成15～19年 区市町村別標準化死亡率(SMR):肺がん(男)



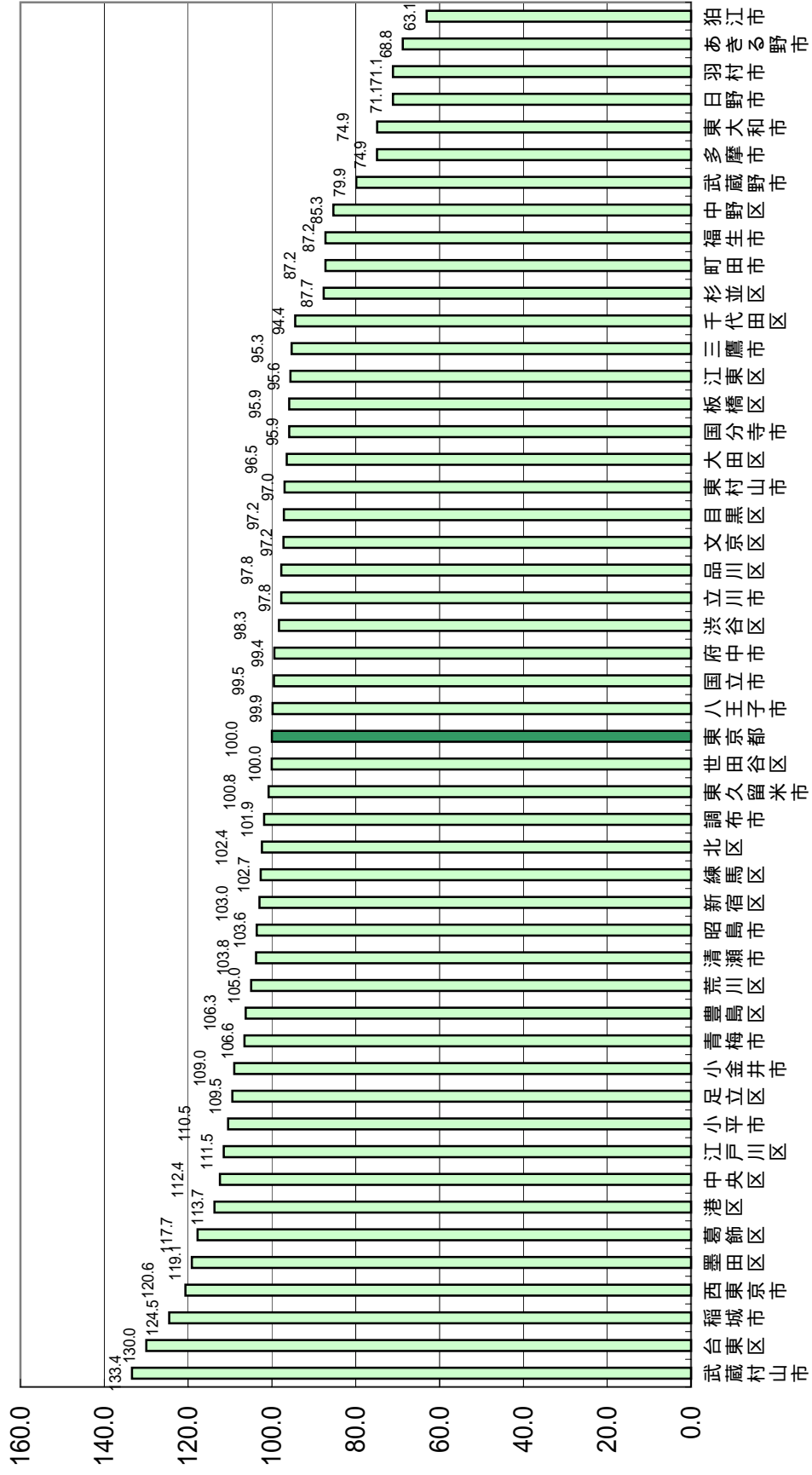
平成15～19年 区市町村別標準化死亡率(SMR):肺がん(女)



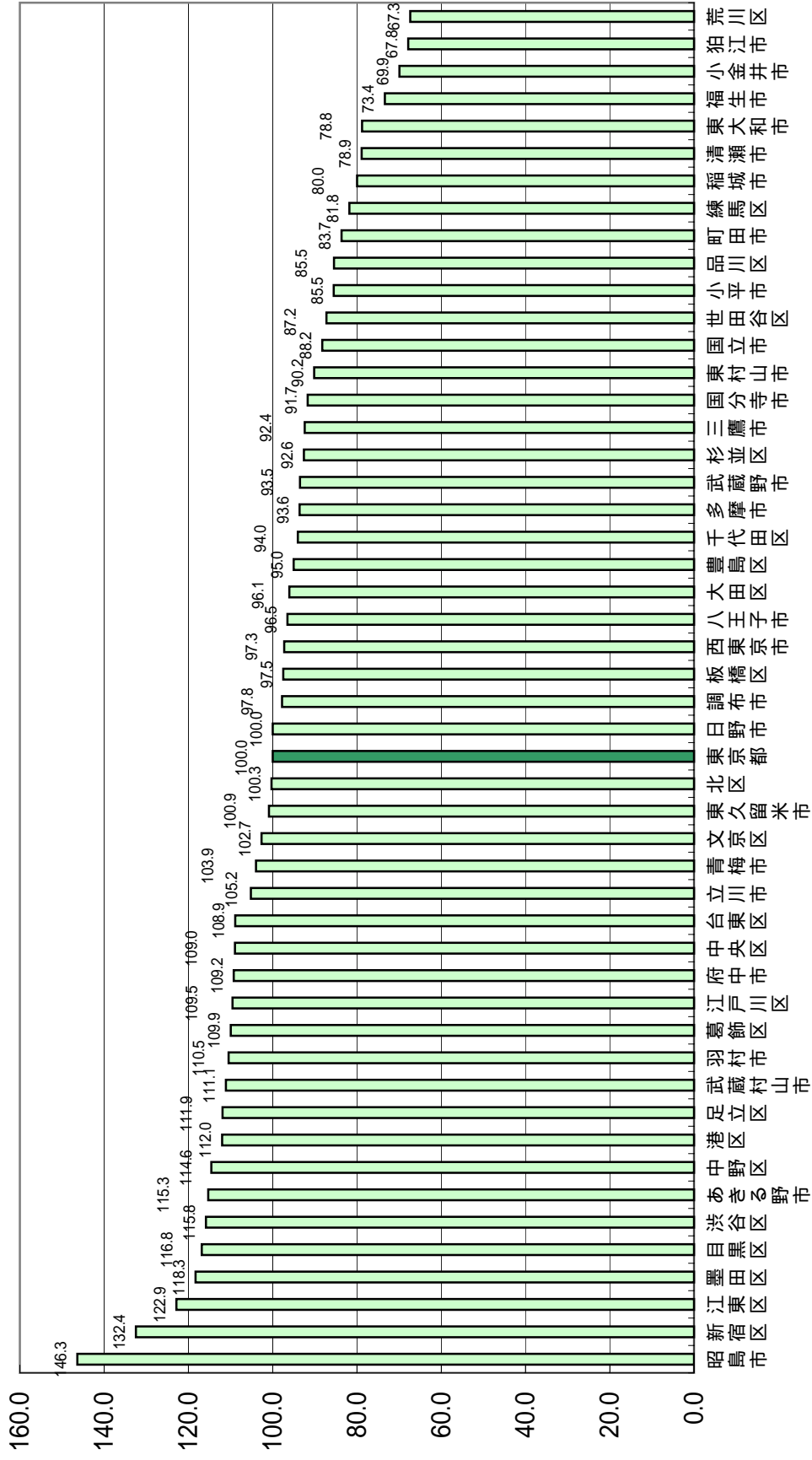
平成15～19年 区市町村別標準化死亡率(SMR):大腸がん(男)



平成15年～19年 区市町村別標準化死亡率(SMR):大腸がん(女)



平成15～19年 区市町村別標準化死亡率(SMR):子宮がん



平成15年～19年 区市町村別標準化死亡率(SMR):乳がん

