

令和3年度 都内区市町村の「がん検診事業評価のためのチェックリスト」実施状況の評価等について

評価等の目的

都では「東京都がん対策推進計画（第二次改定）」（平成30年3月）において、「全ての区市町村での科学的根拠に基づくがん検診の実施」を指標に掲げ、区市町村が質の高い検診を実施することができるよう技術的支援を行うこととしています。

区市町村におけるがん検診事業の体制や精度管理について、より適切な助言や指導等を行っていくため、令和元年度第1回東京都生活習慣病管理指導協議会がん部会において「がん検診事業評価のためのチェックリスト」※の実施状況に係る評価基準を設定しました。当評価基準に従い、一定の基準に満たない区市町村に対して改善を促すとともに、評価結果を「とうきょう健康ステーション」で公表することなどにより、チェックリスト遵守状況の改善（チェックリスト実施率の向上）を図り、精度管理の向上につなげていきます。

※「がん検診事業評価のためのチェックリスト」とは、区市町村ががん検診を実施する上で整備すべき最低限の体制を整理したものです。
厚生労働省報告書「今後の我が国におけるがん検診事業評価の在り方について」（平成20年3月）

評価等の対象・内容

- 健康増進法に基づくがん検診（胃がん・大腸がん・肺がん・乳がん・子宮頸がん）を実施する区市町村を対象としています。
- 国のがん検診の指針※¹に基づく検査法を実施する区市町村を対象としています。
- 国立がん研究センターが実施する調査※²の集計結果をもとに、下記基準に基づいて東京都生活習慣病検診管理指導協議会がん部会が評価をしています。
- 本調査は「調査1（令和3年度の検診実施体制整備）」と「調査2（令和元年度の精度管理指標把握）」により構成されています。

※¹：厚生労働省「がん予防重点健康教育及びがん検診実施のための指針」（平成20年3月31日付け健発第0331058号厚生労働省健康局長通知別添・令和3年10月1日付一部改正）
※²：国立がん研究センター「令和3年度「市区町村におけるがん検診チェックリストの使用に関する実態調査（先行調査）」ご協力のお願ひ」（令和3年9月14日付通知）及び同「令和3年度市区町村におけるがん検診チェックリストの使用に関する実態調査」の再調査（回答確認）へのご協力のお願ひ」（令和4年1月6日付通知）により実施した調査

評価基準・チェックリスト調査項目

- 評価基準※はA・B・C・D・E・Zの6段階評価とし、C評価以下の区市町村には都から改善を促します。
- チェックリスト調査における各がん検診ごとの項目数は右記のとおりです。検診ごとに評価基準が異なりますので、詳細は各シートを御参照ください。

※ 評価基準は、東京都生活習慣病検診管理指導協議会がん部会において策定されたものです。

チェックリスト調査への回答方法と評価、実施率

「○（実施した）」、「×（実施しない）」、「△（実施予定）」のいずれかにより回答します。
「○」回答の数により評価を行い、全項目のうち「○」と回答した項目の割合が実施率（遵守状況）となります。

各がん検診チェックリスト調査の項目数

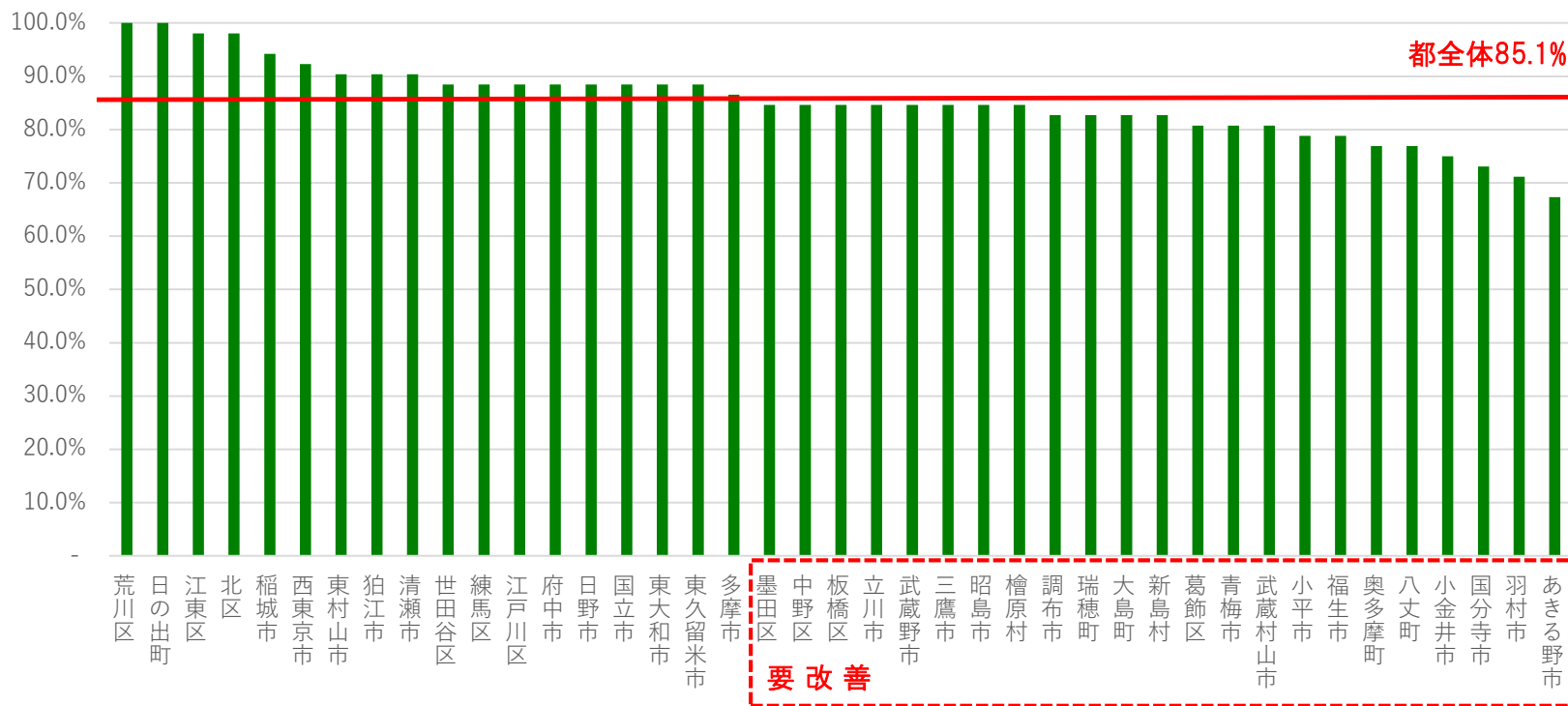
胃がん検診（胃部X線）	52項目
胃がん検診（胃内視鏡）	52項目
大腸がん検診	52項目
肺がん検診	51項目
乳がん検診	55項目
子宮頸がん検診	55項目

評価	内容	実施項目数
A	チェックリストを全て満たしている	52
B	チェックリストを一部満たしていない	45-51
C	チェックリストを相当程度満たしていない	37-44
D	チェックリストを大きく逸脱している	29-36
E	チェックリストを極めて大きく逸脱している	28以上
Z	調査に対して回答が無い	-

評価	令和3年度		令和2年度	
	区市町村数	割合	区市町村数	割合
A	2	4.9%	0	0.0%
B	16	39.0%	16	37.2%
C	22	53.7%	24	55.8%
D	1	2.4%	2	4.7%
E	0	0.0%	1	2.3%
Z	0	0.0%	0	0.0%
	41		43	

評価「C」以下を改善指導対象とする。

令和3年度チェックリスト実施率 (胃部エックス線・集団)



区市町村名	実施項目数	非実施項目数	評価	
			令和3年度	令和2年度
1 墨田区	44	8	C	C
2 江東区	51	1	B	B
3 世田谷区	46	6	B	C
4 中野区	44	8	C	C
5 北区	51	1	B	B
6 荒川区	52	0	A	B
7 板橋区	44	8	C	C
8 練馬区	46	6	B	B
9 葛飾区	42	10	C	C
10 江戸川区	46	6	B	B
11 立川市	44	8	C	C
12 武蔵野市	44	8	C	C
13 三鷹市	44	8	C	C
14 青梅市	42	10	C	C
15 府中市	46	6	B	B
16 昭島市	44	8	C	C
17 調布市	43	9	C	C
18 小金井市	39	13	C	C
19 小平市	41	11	C	C
20 日野市	46	6	B	B
21 東村山市	47	5	B	B
22 国分寺市	38	14	C	C
23 国立市	46	6	B	B
24 福生市	41	11	C	C
25 狛江市	47	5	B	B
26 東大和市	46	6	B	B
27 清瀬市	47	5	B	B
28 東久留米市	46	6	B	B
29 武蔵村山市	42	10	C	C
30 多摩市	45	7	B	C
31 稲城市	49	3	B	B
32 羽村市	37	15	C	D
33 あきる野市	35	17	D	D
34 西東京市	48	4	B	B
35 瑞穂町	43	9	C	C
36 日の出町	52	0	A	C
37 檜原村	44	8	C	C
38 奥多摩町	40	12	C	C
39 大島町	43	9	C	C
40 新島村	43	9	C	C
41 八丈町	40	12	C	C

令和3年度評価欄が色付きの区市町村
：令和2年度と比較して改善

1-1-2 胃がん検診(胃部エックス線)／個別検診

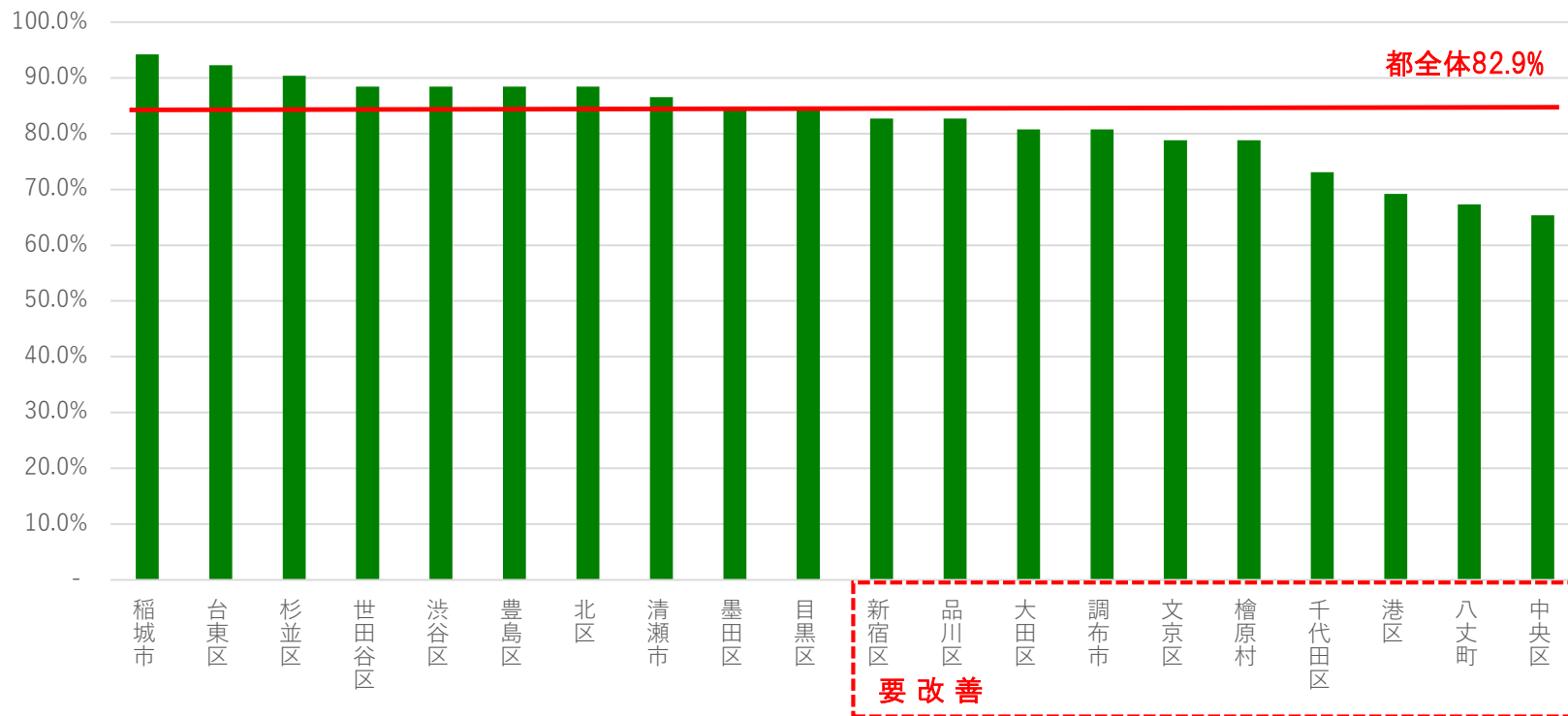
評価	内容	実施項目数
A	チェックリストを全て満たしている	52
B	チェックリストを一部満たしていない	45-51
C	チェックリストを相当程度満たしていない	37-44
D	チェックリストを大きく逸脱している	29-36
E	チェックリストを極めて大きく逸脱している	28以上
Z	調査に対して回答が無い	-

評価「C」以下を改善指導対象とする。

評価	令和3年度		令和2年度	
	区市町村数	割合	区市町村数	割合
A	0	0.0%	0	0.0%
B	8	40.0%	3	16.7%
C	9	45.0%	10	55.6%
D	3	15.0%	4	22.2%
E	0	0.0%	1	5.6%
Z	0	0.0%	0	0.0%
	20		18	

	区市町村名	実施項目数	非実施項目数	評価	
				令和3年度	令和2年度
1	千代田区	38	14	C	C
2	中央区	34	18	D	D
3	港区	36	16	D	D
4	新宿区	43	9	C	D
5	文京区	41	11	C	D
6	台東区	48	4	B	E
7	墨田区	44	8	C	C
8	品川区	43	9	C	C
9	目黒区	44	8	C	C
10	大田区	42	10	C	C
11	世田谷区	46	6	B	C
12	渋谷区	46	6	B	C
13	杉並区	47	5	B	B
14	豊島区	46	6	B	C
15	北区	46	6	B	B
16	調布市	42	10	C	C
17	清瀬市	45	7	B	—
18	稲城市	49	3	B	B
19	檜原村	41	11	C	C
20	八丈町	35	17	D	—

令和3年度チェックリスト実施率 (胃部エックス線・個別)



令和3年度評価欄が色付きの区市町村
：令和2年度と比較して改善

1-2-1 胃がん検診(胃内視鏡)／集団検診

※参考まで昨年度の評価結果も掲載するが、胃内視鏡については、令和3年度と令和2年度は評価基準が異なる。

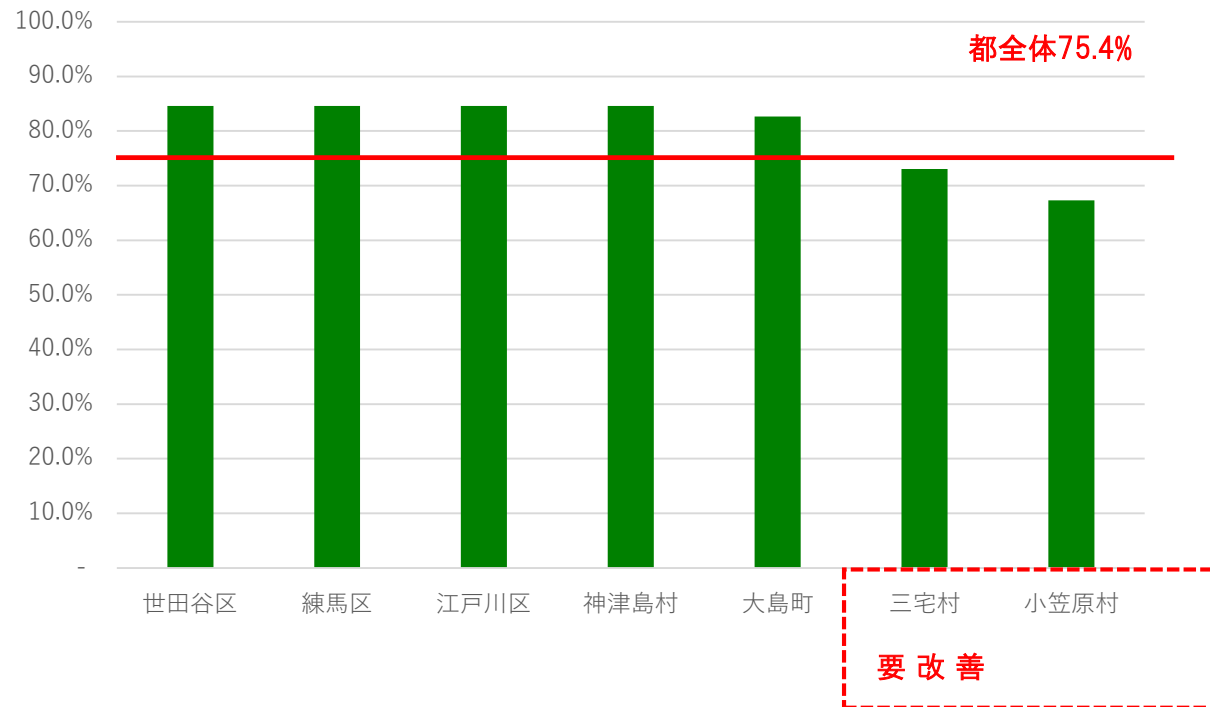
評価	内容	
A	チェックリストを全て満たしている	52
B	チェックリストを一部満たしている	44-51
C	チェックリストを相当程度満たしていない	35-43
D	チェックリストを大きく逸脱している	26-34
E	チェックリストを極めて大きく逸脱している	25以下
Z	調査に対して回答が無い	-

評価「C」以下を改善指導対象とする。

評価	令和3年度		令和2年度	
	区市町村数	割合	区市町村数	割合
A	0	0.0%	0	0.0%
B	4	57.1%	1	14.3%
C	3	42.9%	3	42.9%
D	0	0.0%	2	28.6%
E	0	0.0%	1	14.3%
Z	0	0.0%	0	0.0%
	7		7	

	区市町村名	実施項目数	非実施項目数	評価	
				令和3年度	令和2年度
1	世田谷区	44	8	B	C
2	練馬区	44	8	B	B
3	江戸川区	44	8	B	-
4	大島町	43	9	C	C
5	神津島村	44	8	B	D
6	三宅村	38	14	C	E
7	小笠原村	35	17	C	D

令和3年度チェックリスト実施率 (胃内視鏡・集団)



令和3年度評価欄が色付きの区市町村
：令和2年度と比較して改善

1-2-2 胃がん検診(胃内視鏡)／個別検診

※参考まで昨年度の評価結果も掲載するが、胃内視鏡については、令和3年度と令和2年度は評価基準が異なる。

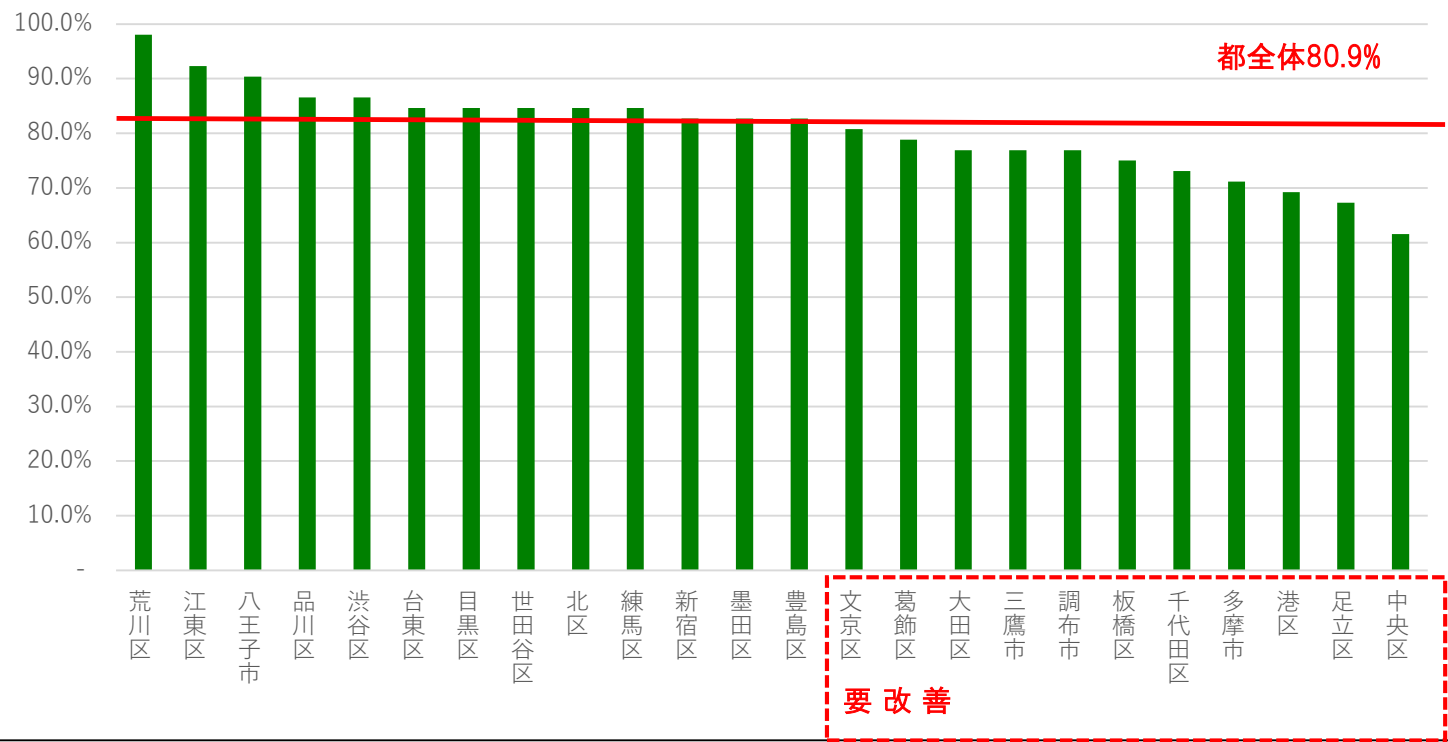
評価	内容	
A	チェックリストを全て満たしている	52
B	チェックリストを一部満たしている	44-51
C	チェックリストを相当程度満たしていない	35-43
D	チェックリストを大きく逸脱している	26-34
E	チェックリストを極めて大きく逸脱している	25以下
Z	調査に対して回答が無い	-

評価「C」以下を改善指導対象とする。

評価	令和3年度		令和2年度	
	区市町村数	割合	区市町村数	割合
A	0	0.0%	0	0.0%
B	10	41.7%	5	33.3%
C	13	54.2%	6	40.0%
D	1	4.2%	4	26.7%
E	0	0.0%	0	0.0%
Z	0	0.0%	0	0.0%
	24		15	

	区市町村名	実施項目数	非実施項目数	評価	
				令和3年度	令和2年度
1	千代田区	38	14	C	C
2	中央区	32	20	D	D
3	港区	36	16	C	C
4	新宿区	43	9	C	D
5	文京区	42	10	C	B
6	台東区	44	8	B	-
7	墨田区	43	9	C	-
8	江東区	48	4	B	-
9	品川区	45	7	B	B
10	目黒区	44	8	B	C
11	大田区	40	12	C	-
12	世田谷区	44	8	B	D
13	渋谷区	45	7	B	C
14	豊島区	43	9	C	C
15	北区	44	8	B	B
16	荒川区	51	1	B	D
17	板橋区	39	13	C	-
18	練馬区	44	8	B	-
19	足立区	35	17	C	-
20	葛飾区	41	11	C	-
21	八王子市	47	5	B	B
22	三鷹市	40	12	C	-
23	調布市	40	12	C	-
24	多摩市	37	15	C	C

令和3年度チェックリスト実施率 (胃内視鏡・個別)



令和3年度評価欄が色付きの区市町村
：令和2年度と比較して改善

2-1 大腸がん検診／集団検診

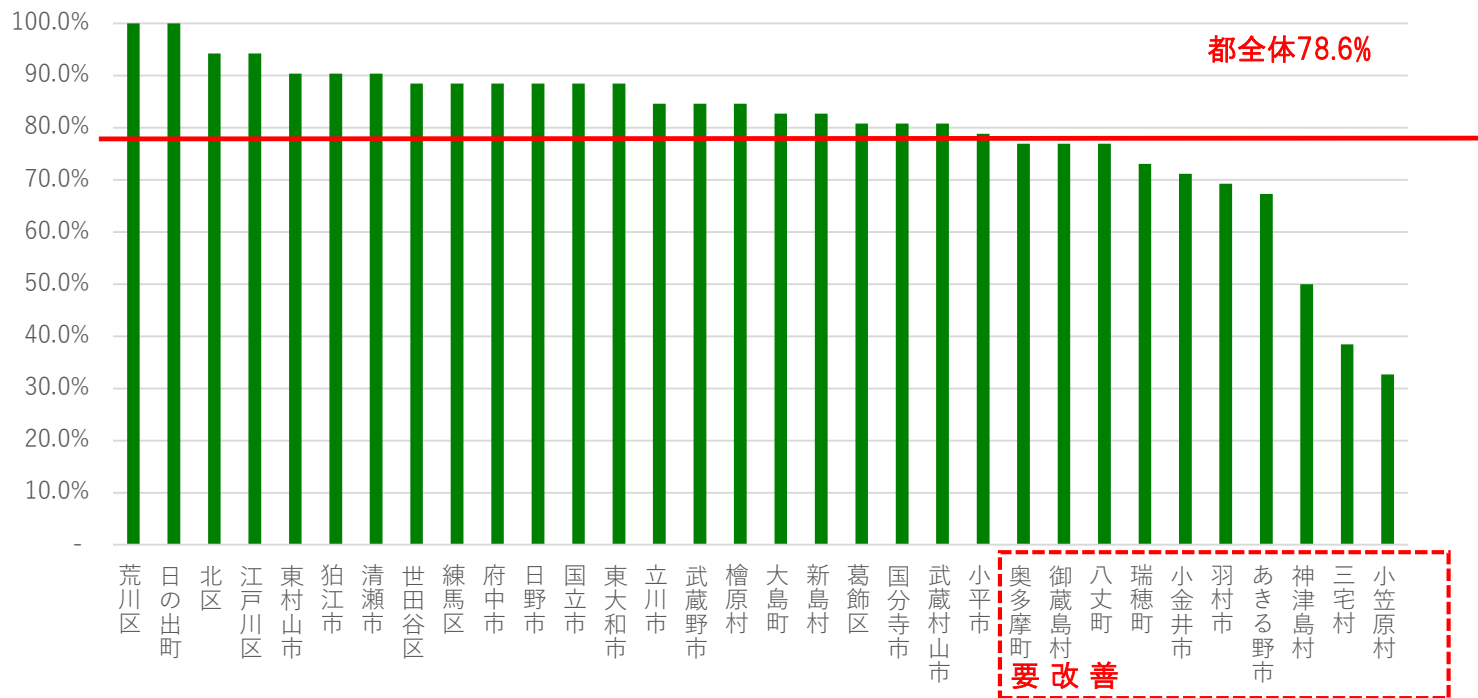
評価	内容	実施項目数
A	チェックリストを全て満たしている	52
B	チェックリストを一部満たしていない	45-51
C	チェックリストを相当程度満たしていない	37-44
D	チェックリストを大きく逸脱している	29-36
E	チェックリストを極めて大きく逸脱している	28以下
Z	調査に対して回答が無い	-

評価	令和3年度		令和2年度	
	区市町村数	割合	区市町村数	割合
A	2	6.3%	0	0.0%
B	11	34.4%	11	35.5%
C	14	43.8%	14	45.2%
D	2	6.3%	4	12.9%
E	3	9.4%	2	6.5%
Z	0	0.0%	0	0.0%
	32		31	

	区市町村名	実施項目数	非実施項目数	評価	
				令和3年度	令和2年度
1	世田谷区	46	6	B	C
2	北区	49	3	B	B
3	荒川区	52	0	A	B
4	練馬区	46	6	B	B
5	葛飾区	42	10	C	C
6	江戸川区	49	3	B	B
7	立川市	44	8	C	C
8	武蔵野市	44	8	C	C
9	府中市	46	6	B	B
10	小金井市	37	15	C	D
11	小平市	41	11	C	C
12	日野市	46	6	B	B
13	東村山市	47	5	B	B
14	国分寺市	42	10	C	C
15	国立市	46	6	B	B
16	狛江市	47	5	B	B
17	東大和市	46	6	B	B
18	清瀬市	47	5	B	B
19	武蔵村山市	42	10	C	C
20	羽村市	36	16	D	—
21	あきる野市	35	17	D	D
22	瑞穂町	38	14	C	C
23	日の出町	52	0	A	C
24	檜原村	44	8	C	C
25	奥多摩町	40	12	C	C
26	大島町	43	9	C	C
27	新島村	43	9	C	—
28	神津島村	26	26	E	D
29	三宅村	20	32	E	E
30	御蔵島村	40	12	C	—
31	八丈町	40	12	C	C
32	小笠原村	17	35	E	D

評価「C」以下を改善指導対象とする。

令和3年度チェックリスト実施率（大腸がん検診・集団）



令和3年度評価欄が色付きの区市町村
：令和2年度と比較して改善

2-2 大腸がん検診／個別検診

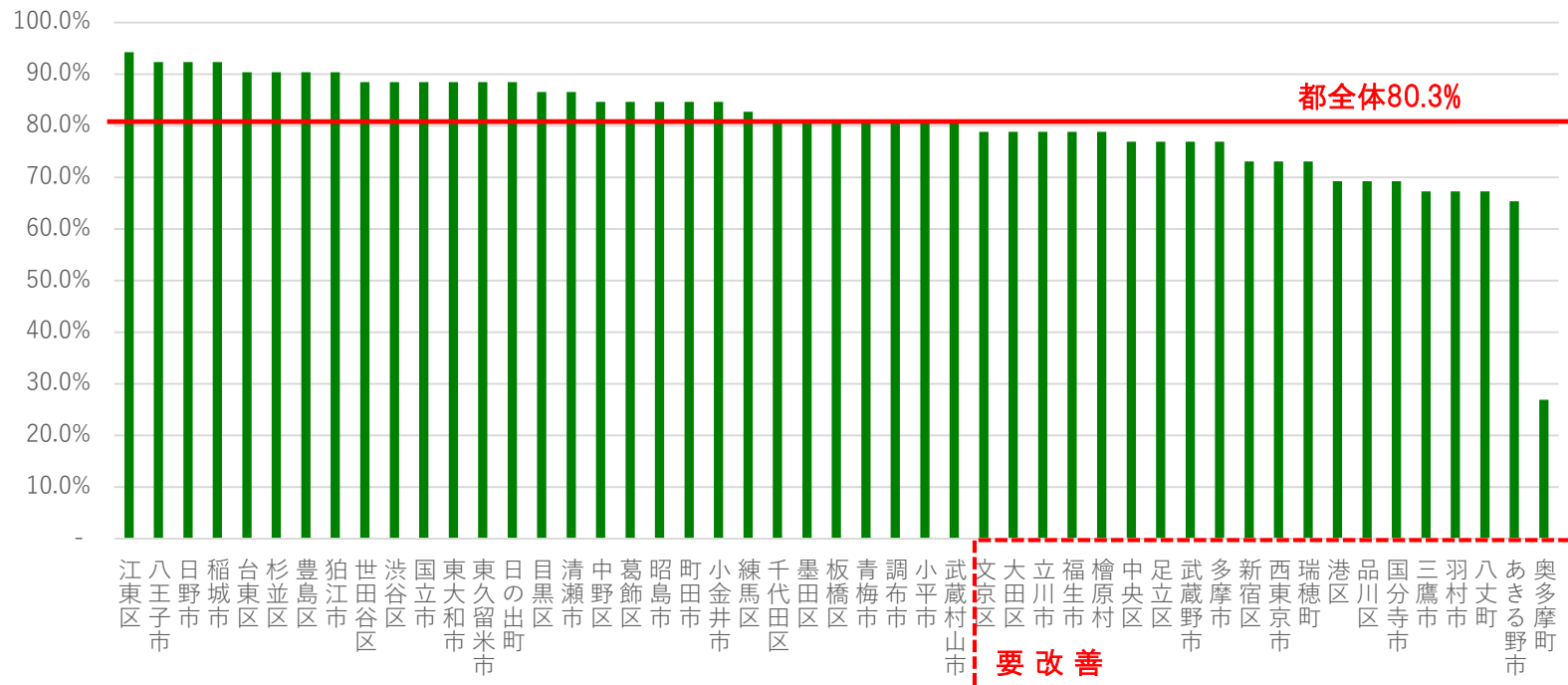
評価	内容	実施項目数
A	チェックリストを全て満たしている	52
B	チェックリストを一部満たしていない	45-51
C	チェックリストを相当程度満たしていない	37-44
D	チェックリストを大きく逸脱している	29-36
E	チェックリストを極めて大きく逸脱している	28以下
Z	調査に対して回答が無い	-

評価「C」以下を改善指導対象とする。

評価	令和3年度		令和2年度	
	区市町村数	割合	区市町村数	割合
A	0	0.0%	0	0.0%
B	16	32.7%	10	21.3%
C	25	51.0%	23	48.9%
D	7	14.3%	12	25.5%
E	1	2.0%	2	4.3%
Z	0	0.0%	0	0.0%
	49		47	

No.	区市町村名	実施項目数	非実施項目数	評価	
				令和3年度	令和2年度
1	千代田区	42	10	C	C
2	中央区	40	12	C	C
3	港区	36	16	D	D
4	新宿区	38	14	C	D
5	文京区	41	11	C	D
6	台東区	47	5	B	E
7	墨田区	42	10	C	C
8	江東区	49	3	B	B
9	品川区	36	16	D	D
10	目黒区	45	7	B	B
11	大田区	41	11	C	C
12	世田谷区	46	6	B	D
13	渋谷区	46	6	B	C
14	中野区	44	8	C	C
15	杉並区	47	5	B	B
16	豊島区	47	5	B	C
17	板橋区	42	10	C	C
18	練馬区	43	9	C	C
19	足立区	40	12	C	C
20	葛飾区	44	8	C	C
21	八王子市	48	4	B	B
22	立川市	41	11	C	C
23	武蔵野市	40	12	C	D
24	三鷹市	35	17	D	C
25	青梅市	42	10	C	C
26	昭島市	44	8	C	D
27	調布市	42	10	C	C
28	町田市	44	8	C	B
29	小金井市	44	8	C	C
30	小平市	42	10	C	C
31	日野市	48	4	B	B
32	国分寺市	36	16	D	D
33	国立市	46	6	B	B
34	福生市	41	11	C	D
35	狛江市	47	5	B	B
36	東大和市	46	6	B	C
37	清瀬市	45	7	B	—
38	東久留米市	46	6	B	B
39	武蔵村山市	42	10	C	C
40	多摩市	40	12	C	C
41	稲城市	48	4	B	B
42	羽村市	35	17	D	D
43	あきる野市	34	18	D	D
44	西東京市	38	14	C	C
45	瑞穂町	38	14	C	C
46	日の出町	46	6	B	D
47	檜原村	41	11	C	C
48	奥多摩町	14	38	E	E
49	八丈町	35	17	D	—

令和3年度チェックリスト実施率（大腸がん検診・個別）



令和3年度評価欄が色付きの区市町村
：令和2年度と比較して改善

3-1 肺がん検診／集団検診

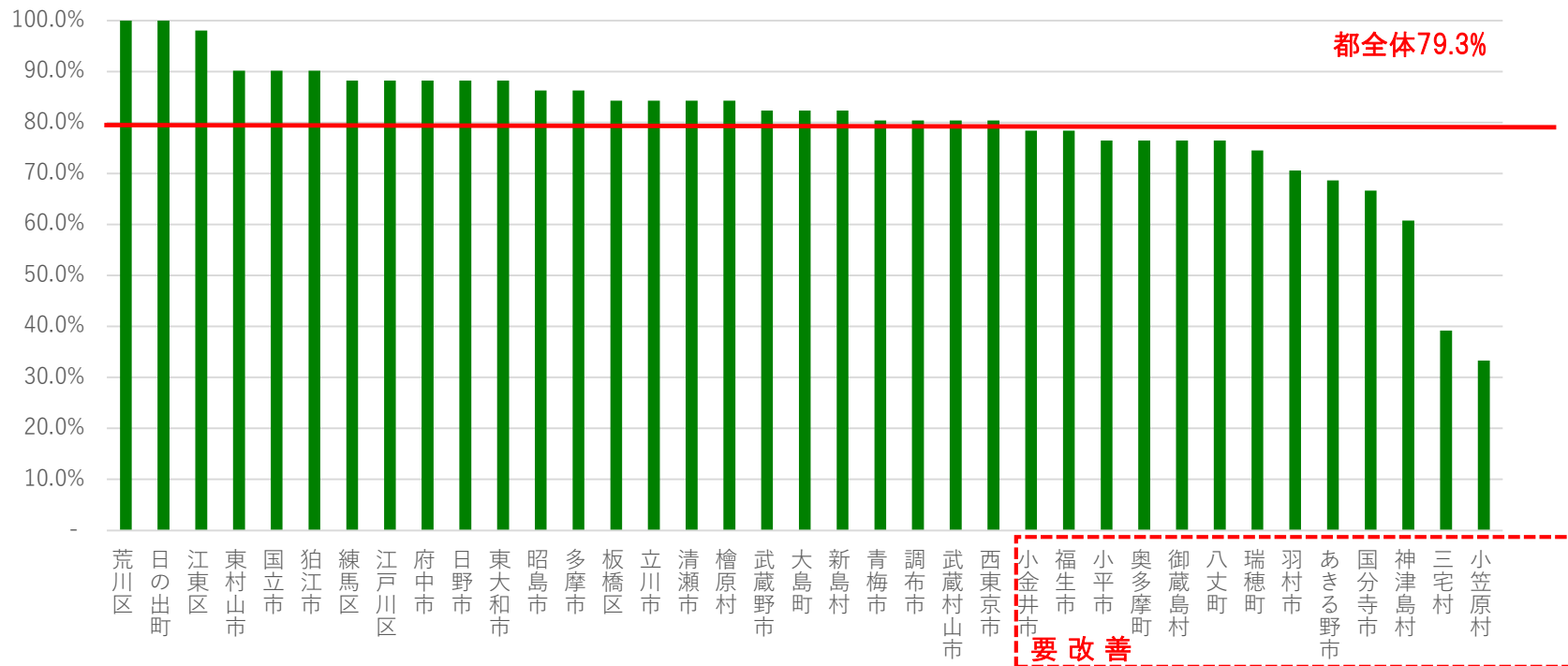
評価	内容	実施項目数
A	チェックリストを全て満たしている	51
B	チェックリストを一部満たしていない	43-50
C	チェックリストを相当程度満たしていない	35-42
D	チェックリストを大きく逸脱している	27-34
E	チェックリストを極めて大きく逸脱している	26以下
Z	調査に対して回答が無い	-

評価	令和3年度		令和2年度	
	区市町村数	割合	区市町村数	割合
A	2	5.4%	0	0.0%
B	15	40.5%	14	38.9%
C	16	43.2%	16	44.4%
D	2	5.4%	4	11.1%
E	2	5.4%	2	5.6%
Z	0	0.0%	0	0.0%
	37		36	

	区市町村名	実施項目数	非実施項目数	評価	
				令和3年度	令和2年度
1	江東区	50	1	B	B
2	荒川区	51	0	A	B
3	板橋区	43	8	B	C
4	練馬区	45	6	B	B
5	江戸川区	45	6	B	B
6	立川市	43	8	B	B
7	武蔵野市	42	9	C	C
8	青梅市	41	10	C	C
9	府中市	45	6	B	B
10	昭島市	44	7	B	D
11	調布市	41	10	C	C
12	小金井市	40	11	C	B
13	小平市	39	12	C	C
14	日野市	45	6	B	B
15	東村山市	46	5	B	B
16	国分寺市	34	17	D	E
17	国立市	46	5	B	B
18	福生市	40	11	C	C
19	狛江市	46	5	B	B
20	東大和市	45	6	B	B
21	清瀬市	43	8	B	—
22	武蔵村山市	41	10	C	C
23	多摩市	44	7	B	C
24	羽村市	36	15	C	D
25	あきる野市	35	16	C	C
26	西東京市	41	10	C	B
27	瑞穂町	38	13	C	C
28	日の出町	51	0	A	C
29	檜原村	43	8	B	B
30	奥多摩町	39	12	C	C
31	大島町	42	9	C	C
32	新島村	42	9	C	C
33	神津島村	31	20	D	D
34	三宅村	20	31	E	E
35	御蔵島村	39	12	C	—
36	八丈町	39	12	C	C
37	小笠原村	17	34	E	D

評価「C」以下を改善指導対象とする。

令和3年度チェックリスト実施率 (肺がん検診・集団)



令和3年度評価欄が色付きの区市町村
：令和2年度と比較して改善

3-2 肺がん検診／個別検診

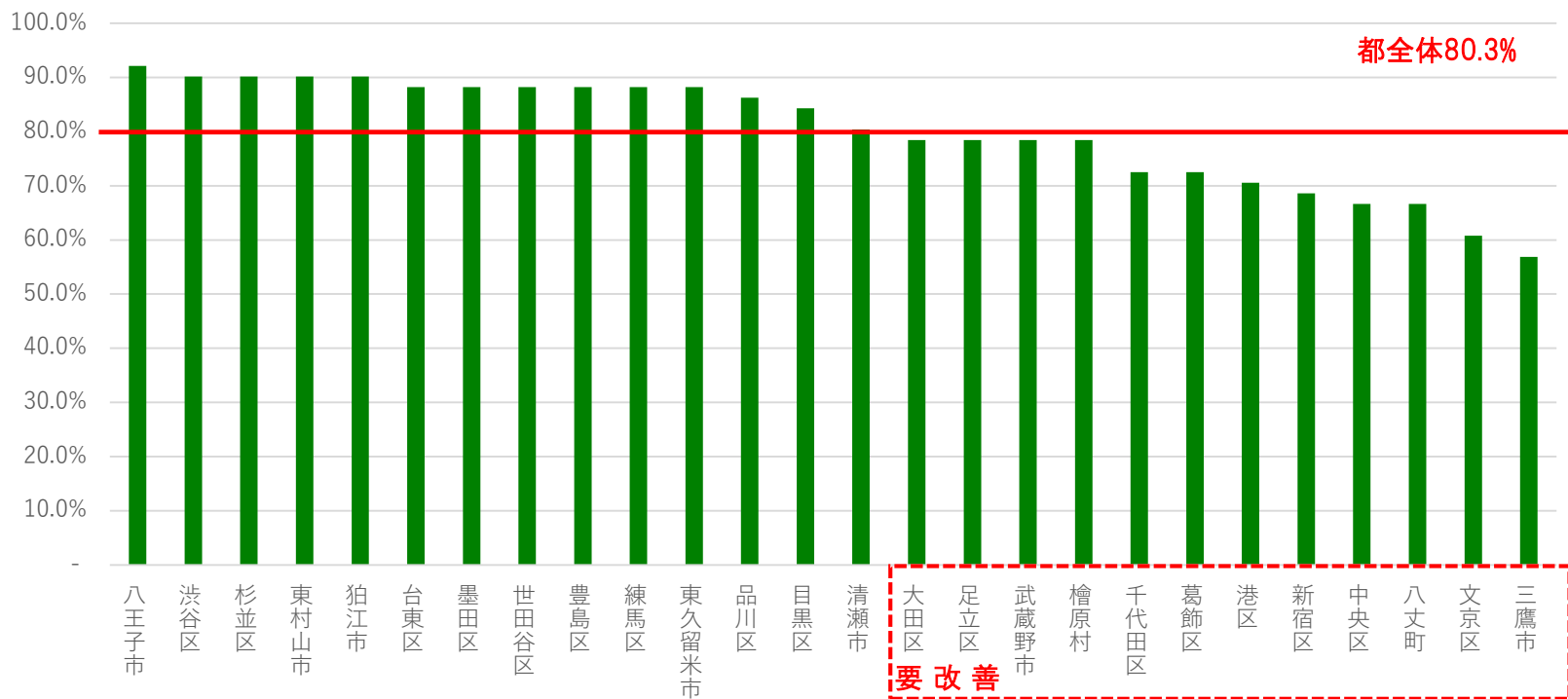
評価	内容	実施項目数
A	チェックリストを全て満たしている	51
B	チェックリストを一部満たしていない	43-50
C	チェックリストを相当程度満たしていない	35-42
D	チェックリストを大きく逸脱している	27-34
E	チェックリストを極めて大きく逸脱している	26以下
Z	調査に対して回答が無い	-

評価「C」以下を改善指導対象とする。

評価	令和3年度		令和2年度	
	区市町村数	割合	区市町村数	割合
A	0	0.0%	0	0.0%
B	13	50.0%	9	40.9%
C	9	34.6%	10	45.5%
D	4	15.4%	3	13.6%
E	0	0.0%	0	0.0%
Z	0	0.0%	0	0.0%
	26		22	

	区市町村名	実施項目数	非実施項目数	評価	
				令和3年度	令和2年度
1	千代田区	37	14	C	C
2	中央区	34	17	D	D
3	港区	36	15	C	C
4	新宿区	35	16	C	D
5	文京区	31	20	D	—
6	台東区	45	6	B	D
7	墨田区	45	6	B	C
8	品川区	44	7	B	B
9	目黒区	43	8	B	B
10	大田区	40	11	C	C
11	世田谷区	45	6	B	C
12	渋谷区	46	5	B	B
13	杉並区	46	5	B	B
14	豊島区	45	6	B	C
15	練馬区	45	6	B	B
16	足立区	40	11	C	C
17	葛飾区	37	14	C	C
18	八王子市	47	4	B	B
19	武蔵野市	40	11	C	—
20	三鷹市	29	22	D	C
21	東村山市	46	5	B	B
22	狛江市	46	5	B	B
23	清瀬市	41	10	C	—
24	東久留米市	45	6	B	B
25	檜原村	40	11	C	C
26	八丈町	34	17	D	—

令和3年度チェックリスト実施率（肺がん検診・個別）



令和3年度評価欄が色付きの区市町村
：令和2年度と比較して改善

4-1 乳がん検診／集団検診

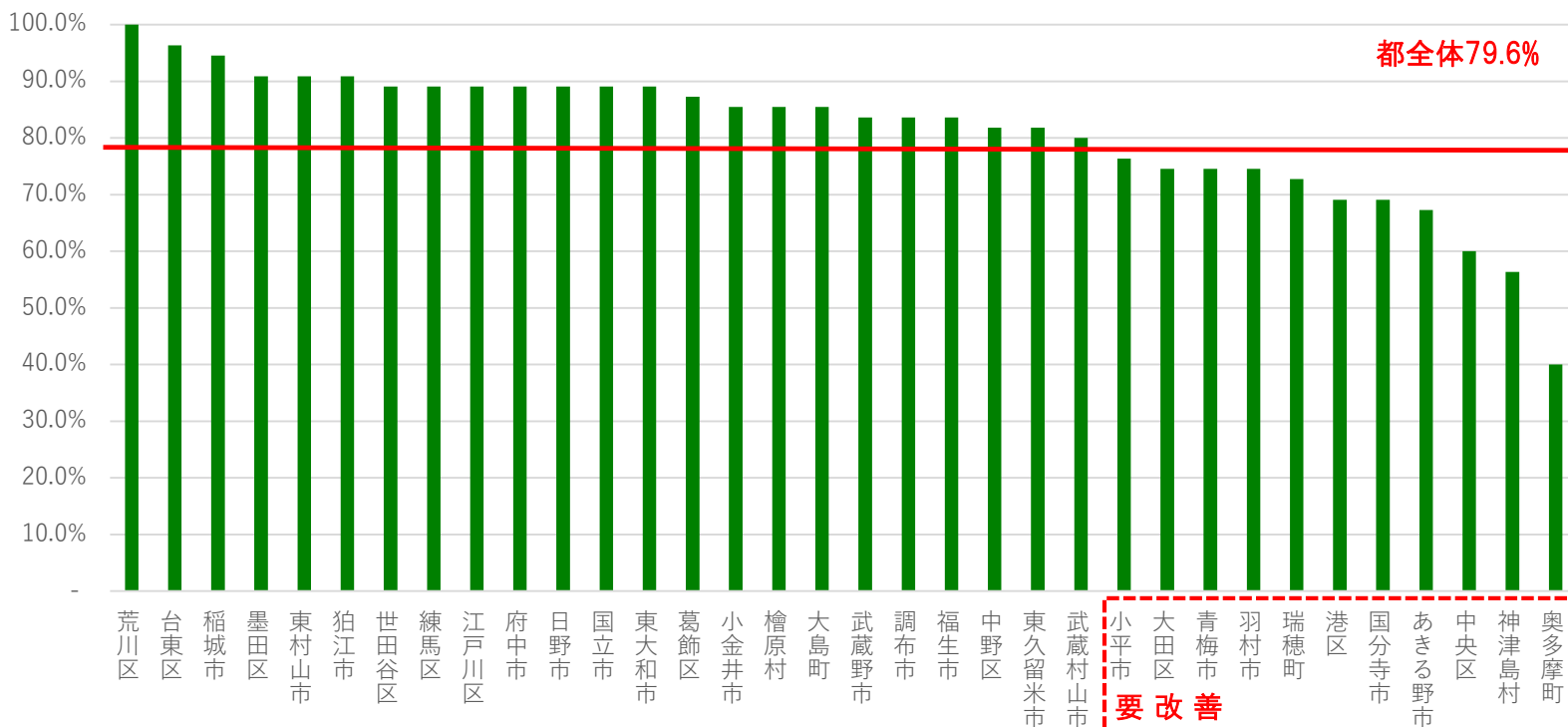
評価	内容	実施項目数
A	チェックリストを全て満たしている	55
B	チェックリストを一部満たしていない	47-54
C	チェックリストを相当程度満たしていない	38-46
D	チェックリストを大きく逸脱している	29-37
E	チェックリストをさらに大きく逸脱している	28以下
Z	調査に対して回答が無い	-

評価「C」以下を改善指導対象とする。

評価	令和3年度		令和2年度	
	区市町村数	割合	区市町村数	割合
A	1	2.9%	0	0.0%
B	16	47.1%	13	41.9%
C	13	38.2%	13	41.9%
D	3	8.8%	3	9.7%
E	1	2.9%	2	6.5%
Z	0	0.0%	0	0.0%
	34		31	

	区市町村名	実施項目数	非実施項目数	評価	
				令和3年度	令和2年度
1	中央区	33	22	D	—
2	港区	38	17	C	E
3	台東区	53	2	B	E
4	墨田区	50	5	B	C
5	大田区	41	14	C	C
6	世田谷区	49	6	B	C
7	中野区	45	10	C	—
8	荒川区	55	0	A	B
9	練馬区	49	6	B	B
10	葛飾区	48	7	B	B
11	江戸川区	49	6	B	B
12	武蔵野市	46	9	C	—
13	青梅市	41	14	C	C
14	府中市	49	6	B	B
15	調布市	46	9	C	C
16	小金井市	47	8	B	B
17	小平市	42	13	C	C
18	日野市	49	6	B	B
19	東村山市	50	5	B	B
20	国分寺市	38	17	C	D
21	国立市	49	6	B	—
22	福生市	46	9	C	C
23	狛江市	50	5	B	B
24	東大和市	49	6	B	B
25	東久留米市	45	10	C	C
26	武蔵村山市	44	11	C	C
27	稲城市	52	3	B	B
28	羽村市	41	14	C	C
29	あきる野市	37	18	D	C
30	瑞穂町	40	15	C	C
31	檜原村	47	8	B	B
32	奥多摩町	22	33	E	D
33	大島町	47	8	B	B
34	神津島村	31	24	D	D

令和3年度チェックリスト実施率（乳がん検診・集団）



令和3年度評価欄が色付きの区市町村
：令和2年度と比較して改善

4-2 乳がん検診／個別検診

評価	内容	実施項目数
A	チェックリストを全て満たしている	55
B	チェックリストを一部満たしていない	47-54
C	チェックリストを相当程度満たしていない	38-46
D	チェックリストを大きく逸脱している	29-37
E	チェックリストをさらに大きく逸脱している	28以下
Z	調査に対して回答が無い	-

評価	令和3年度		令和2年度	
	区市町村数	割合	区市町村数	割合
A	1	2.1%	0	0.0%
B	20	42.6%	17	37.0%
C	23	48.9%	24	52.2%
D	1	2.1%	3	6.5%
E	2	4.3%	2	4.3%
Z	0	0.0%	0	0.0%
	47		46	

区市町村名	実施項目数	非実施項目数	評価	
			令和3年度	令和2年度
1 千代田区	42	13	C	C
2 中央区	33	22	D	D
3 港区	38	17	C	C
4 新宿区	46	9	C	D
5 文京区	45	10	C	C
6 台東区	53	2	B	E
7 墨田区	50	5	B	C
8 江東区	52	3	B	B
9 品川区	46	9	C	C
10 目黒区	51	4	B	B
11 大田区	41	14	C	C
12 世田谷区	49	6	B	C
13 渋谷区	43	12	C	C
14 中野区	47	8	B	C
15 杉並区	50	5	B	B
16 豊島区	47	8	B	C
17 北区	43	12	C	C
18 板橋区	45	10	C	C
19 練馬区	49	6	B	B
20 足立区	39	16	C	C
21 江戸川区	49	6	B	B
22 八王子市	52	3	B	B
23 立川市	44	11	C	C
24 武蔵野市	48	7	B	B
25 三鷹市	39	16	C	C
26 青梅市	41	14	C	C
27 昭島市	46	9	C	D
28 調布市	43	12	C	C
29 町田市	49	6	B	B
30 小金井市	41	14	C	B
31 小平市	42	13	C	C
32 日野市	48	7	B	B
33 東村山市	50	5	B	B
34 国立市	49	6	B	B
35 福生市	43	12	C	C
36 狛江市	50	5	B	B
37 東大和市	49	6	B	B
38 清瀬市	47	8	B	B
39 東久留米市	46	9	C	C
40 多摩市	42	13	C	C
41 稲城市	52	3	B	B
42 羽村市	42	13	C	C
43 西東京市	46	9	C	B
44 日の出町	55	0	A	C
45 檜原村	44	11	C	C
46 奥多摩町	16	39	E	E
47 小笠原村	15	40	E	—

評価「C」以下を改善指導対象とする。

令和3年度チェックリスト実施率（乳がん検診・個別）



令和3年度評価欄が色付きの区市町村
：令和2年度と比較して改善

5-1 子宮頸がん検診／集団検診

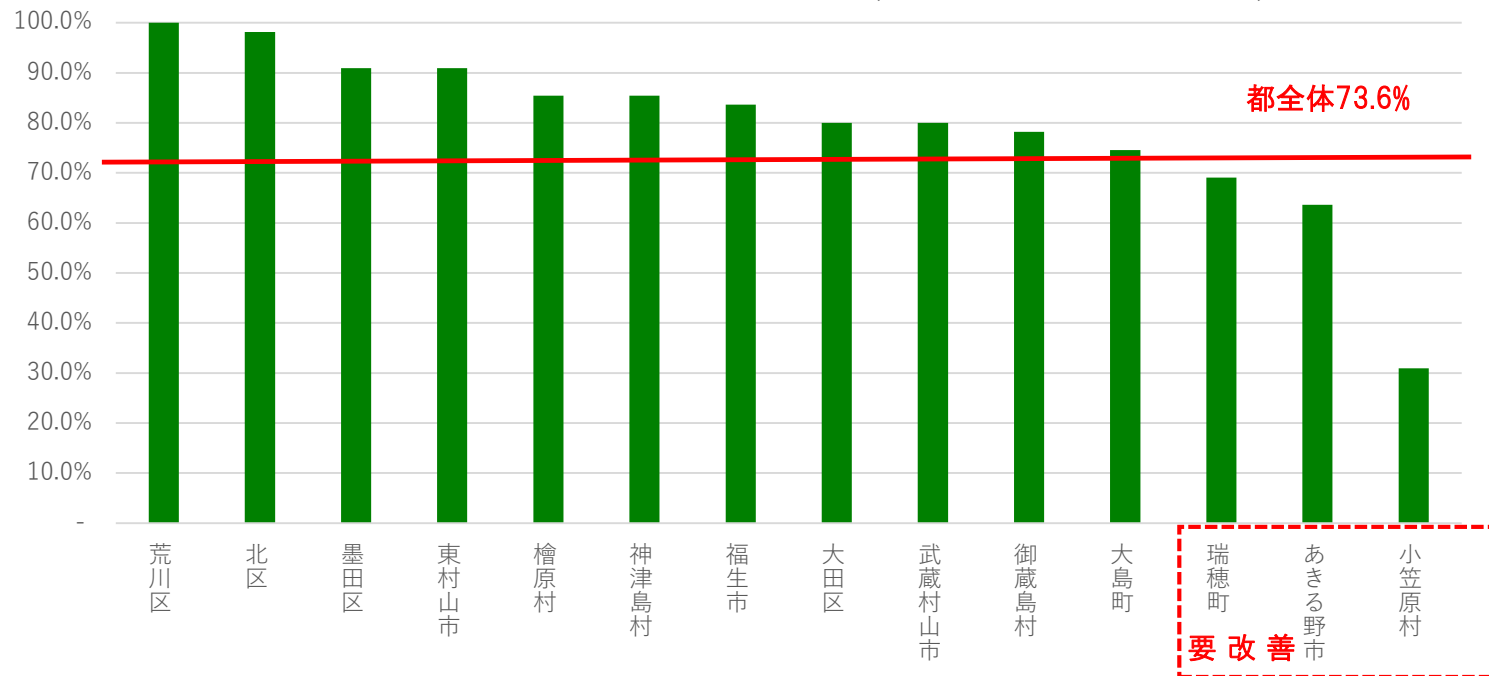
評価	内容	実施項目数
A	チェックリストを全て満たしている	55
B	チェックリストを一部満たしていない	46-54
C	チェックリストを相当程度満たしていない	37-45
D	チェックリストを大きく逸脱している	28-36
E	チェックリストを極めて大きく逸脱している	27以下
Z	調査に対して回答が無い	-

評価	令和3年度		令和2年度	
	区市町村数	割合	区市町村数	割合
A	1	7.1%	0	0.0%
B	6	42.9%	4	26.7%
C	5	35.7%	9	60.0%
D	1	7.1%	2	13.3%
E	1	7.1%	0	0.0%
Z	0	0.0%	0	0.0%
	14		15	

評価「C」以下を改善指導対象とする。

	区市町村名	実施項目数	非実施項目数	評価	
				令和3年度	令和2年度
1	墨田区	50	5	B	C
2	大田区	44	11	C	C
3	北区	54	1	B	B
4	荒川区	55	0	A	B
5	東村山市	50	5	B	B
6	福生市	46	9	B	C
7	武蔵村山市	44	11	C	C
8	あきる野市	35	20	D	D
9	瑞穂町	38	17	C	C
10	檜原村	47	8	B	B
11	大島町	41	14	C	C
12	神津島村	47	8	B	D
13	御蔵島村	43	12	C	—
14	小笠原村	17	38	E	—

令和3年度チェックリスト実施率（子宮頸がん検診・集団）



令和3年度評価欄が色付きの区市町村
：令和2年度と比較して改善

5-2 子宮頸がん検診／個別検診

評価	内容	実施項目数
A	チェックリストを全て満たしている	55
B	チェックリストを一部満たしていない	46-54
C	チェックリストを相当程度満たしていない	37-45
D	チェックリストを大きく逸脱している	28-36
E	チェックリストを極めて大きく逸脱している	27以下
Z	調査に対して回答が無い	-

評価「C」以下を改善指導対象とする。

評価	令和3年度		令和2年度	
	区市町村数	割合	区市町村数	割合
A	1	1.9%	0	0.0%
B	30	56.6%	22	42.3%
C	19	35.8%	24	46.2%
D	1	1.9%	5	9.6%
E	2	3.8%	1	1.9%
Z	0	0.0%	0	0.0%
	53		52	

区市町村名	実施項目数	非実施項目数	評価	
			令和3年度	令和2年度
1 千代田区	42	13	C	C
2 中央区	45	10	C	C
3 港区	40	15	C	D
4 新宿区	39	16	C	D
5 文京区	47	8	B	B
6 台東区	50	5	B	E
7 墨田区	50	5	B	C
8 江東区	52	3	B	B
9 品川区	49	6	B	C
10 目黒区	48	7	B	B
11 大田区	44	11	C	C
12 世田谷区	49	6	B	C
13 渋谷区	49	6	B	B
14 中野区	48	7	B	C
15 杉並区	50	5	B	B
16 豊島区	47	8	B	B
17 北区	49	6	B	B
18 荒川区	52	3	B	C
19 板橋区	45	10	C	C
20 練馬区	46	9	B	B
21 足立区	35	20	D	D
22 葛飾区	46	9	B	B
23 江戸川区	49	6	B	B
24 八王子市	52	3	B	B
25 立川市	45	10	C	C
26 武蔵野市	46	9	B	C
27 三鷹市	42	13	C	C
28 青梅市	46	9	B	C
29 府中市	49	6	B	B
30 昭島市	47	8	B	D
31 調布市	45	10	C	C
32 町田市	47	8	B	B
33 小金井市	47	8	B	B
34 小平市	40	15	C	C
35 日野市	47	8	B	B
36 東村山市	50	5	B	B
37 国分寺市	37	18	C	D
38 国立市	42	13	C	C
39 福生市	43	12	C	C
40 狛江市	49	6	B	C
41 東大和市	49	6	B	B
42 清瀬市	47	8	B	B
43 東久留米市	45	10	C	B
44 武蔵村山市	44	11	C	C
45 多摩市	45	10	C	B
46 福城市	52	3	B	B
47 羽村市	38	17	C	C
48 西東京市	46	9	B	B
49 瑞穂町	38	17	C	C
50 日の出町	55	0	A	C
51 檜原村	44	11	C	C
52 奥多摩町	16	39	E	C
53 小笠原村	9	46	E	-

令和3年度チェックリスト実施率（子宮頸がん検診・個別）



令和3年度評価欄が色付きの区市町村
：令和2年度と比較して改善