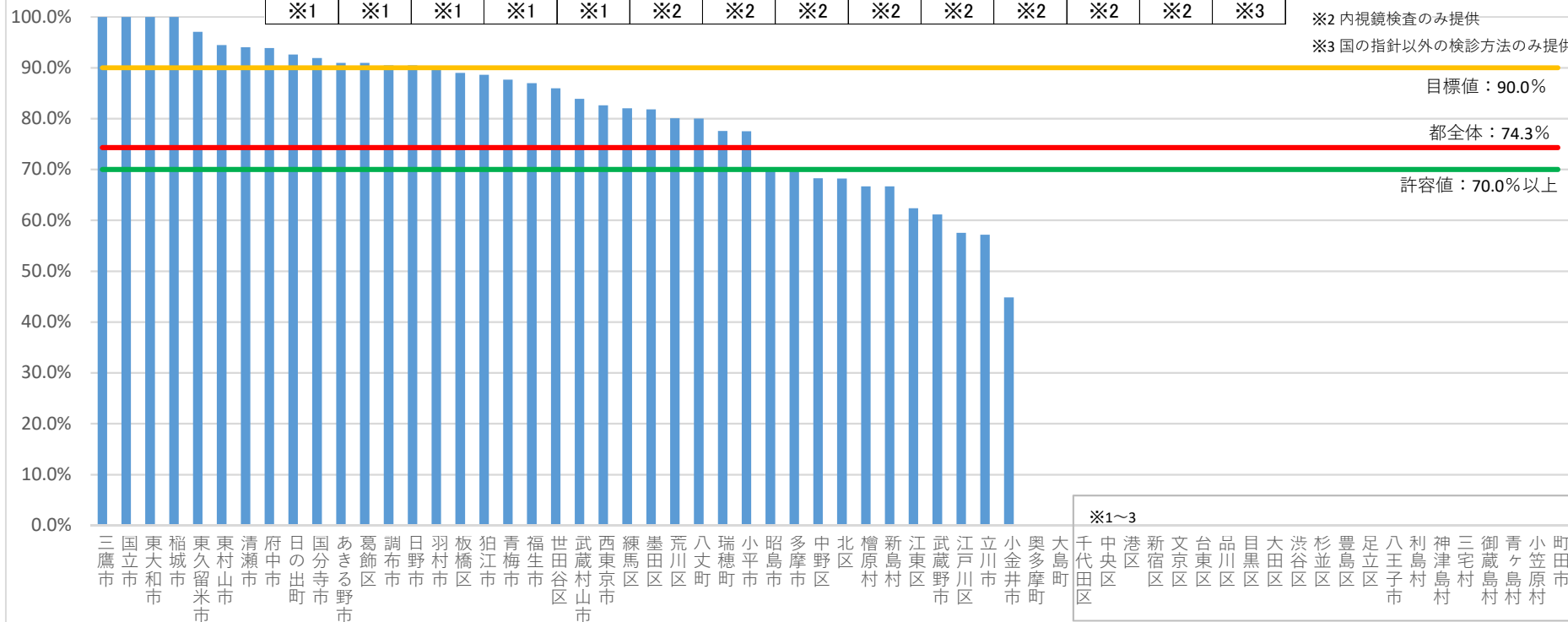


# 胃がん検診（胃部エックス線） 精検受診率（令和3年度、集団検診）（％）

<精検受診率(%)> ※自治体名の並び順は、グラフの並び順と同様です。

三鷹市	国立市	東大和市	稲城市	東久留米市	東村山市	清瀬市	府中市	日の出町	国分寺市	あきる野市	葛飾区	調布市	日野市	羽村市	板橋区
100.0	100.0	100.0	100.0	97.1	94.4	94.0	93.9	92.6	91.9	91.0	90.9	90.5	90.5	90.3	89.0
狛江市	青梅市	福生市	世田谷区	武蔵村山市	西東京市	練馬区	墨田区	荒川区	八丈町	瑞穂町	小平市	昭島市	多摩市	中野区	北区
88.6	87.6	87.0	85.9	83.9	82.6	82.0	81.8	80.1	80.0	77.5	77.5	70.0	70.0	68.3	68.2
檜原村	新島村	江東区	武蔵野市	江戸川区	立川市	小金井市	奥多摩町	大島町	千代田区	中央区	港区	新宿区	文京区	台東区	品川区
66.7	66.7	62.4	61.1	57.5	57.1	44.8	0.0	0.0	※1	※1	※1	※1	※1	※1	※1
目黒区	大田区	渋谷区	杉並区	豊島区	足立区	八王子市	利島村	神津島村	三宅村	御蔵島村	青ヶ島村	小笠原村	町田市		
※1	※1	※1	※1	※1	※2	※2	※2	※2	※2	※2	※2	※2	※3		

※1 集団検診の実施なし  
 ※2 内視鏡検査のみ提供  
 ※3 国の指針以外の検診方法のみ提供



精検受診率（％）＝ 精検受診者数 / 要精検者数

許容値：70%以上（「今後の我が国におけるがん検診事業評価の在り方について報告書 平成20年3月 がん検診事業の評価に関する委員会」より）

目標値：90%（「東京都がん対策推進計画（第二次改定）H30.3改定」より）

このページでは、各自治体からの報告をもとに精検受診者数（分子）の定義が自治体間で異なるよう都が確認した値を示しています。