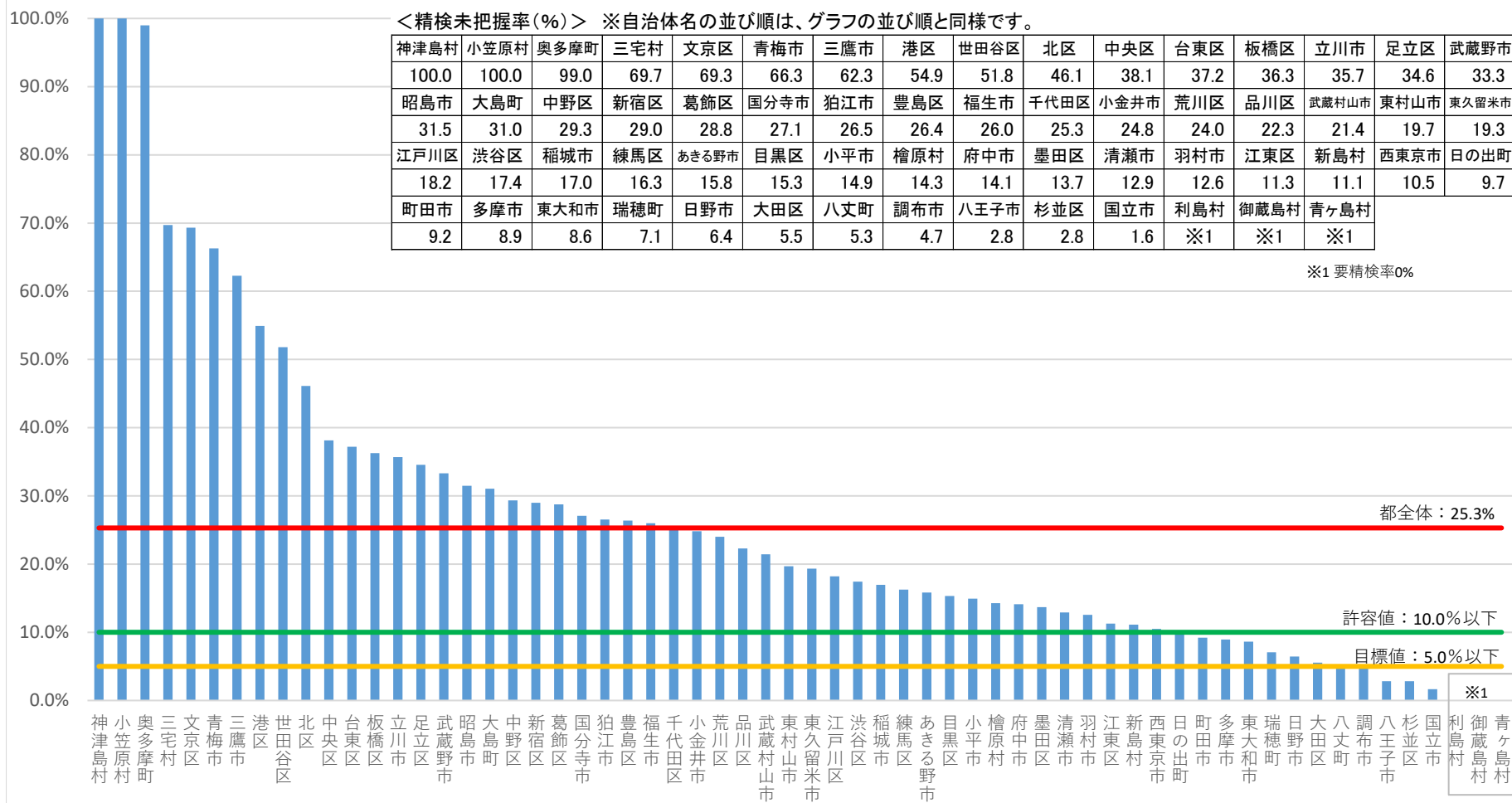


# 大腸がん検診 精検未把握率（令和3年度、合計）（％）



精検未把握率（％）＝ 精検未把握者数 / 要精検者数

許容値：10%以下（「今後の我が国におけるがん検診事業評価の在り方について報告書 平成20年3月 がん検診事業の評価に関する委員会」より）

目標値：5%以下（「今後の我が国におけるがん検診事業評価の在り方について報告書 平成20年3月 がん検診事業の評価に関する委員会」より）

このページでは、各自治体からの報告をもとに精検未把握者数（分子）の定義が自治体間で異ならないよう都が確認した値を示しています。