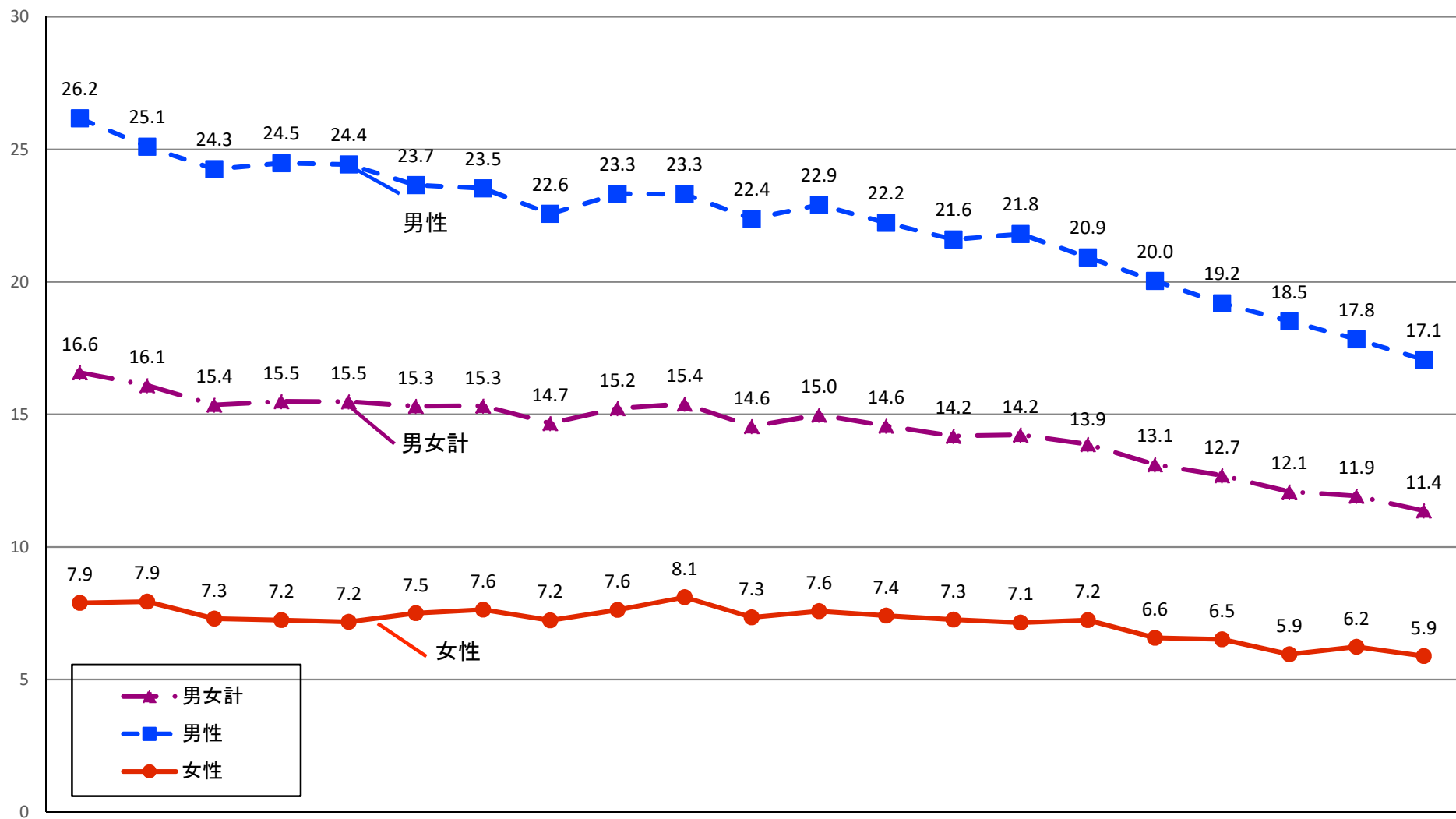


(人口10万対)

肺がん 75歳未満年齢調整死亡率(東京都)



2001年 2002年 2003年 2004年 2005年 2006年 2007年 2008年 2009年 2010年 2011年 2012年 2013年 2014年 2015年 2016年 2017年 2018年 2019年 2020年 2021年

出典: 国立がん研究センターがん情報サービス「がん登録・統計」