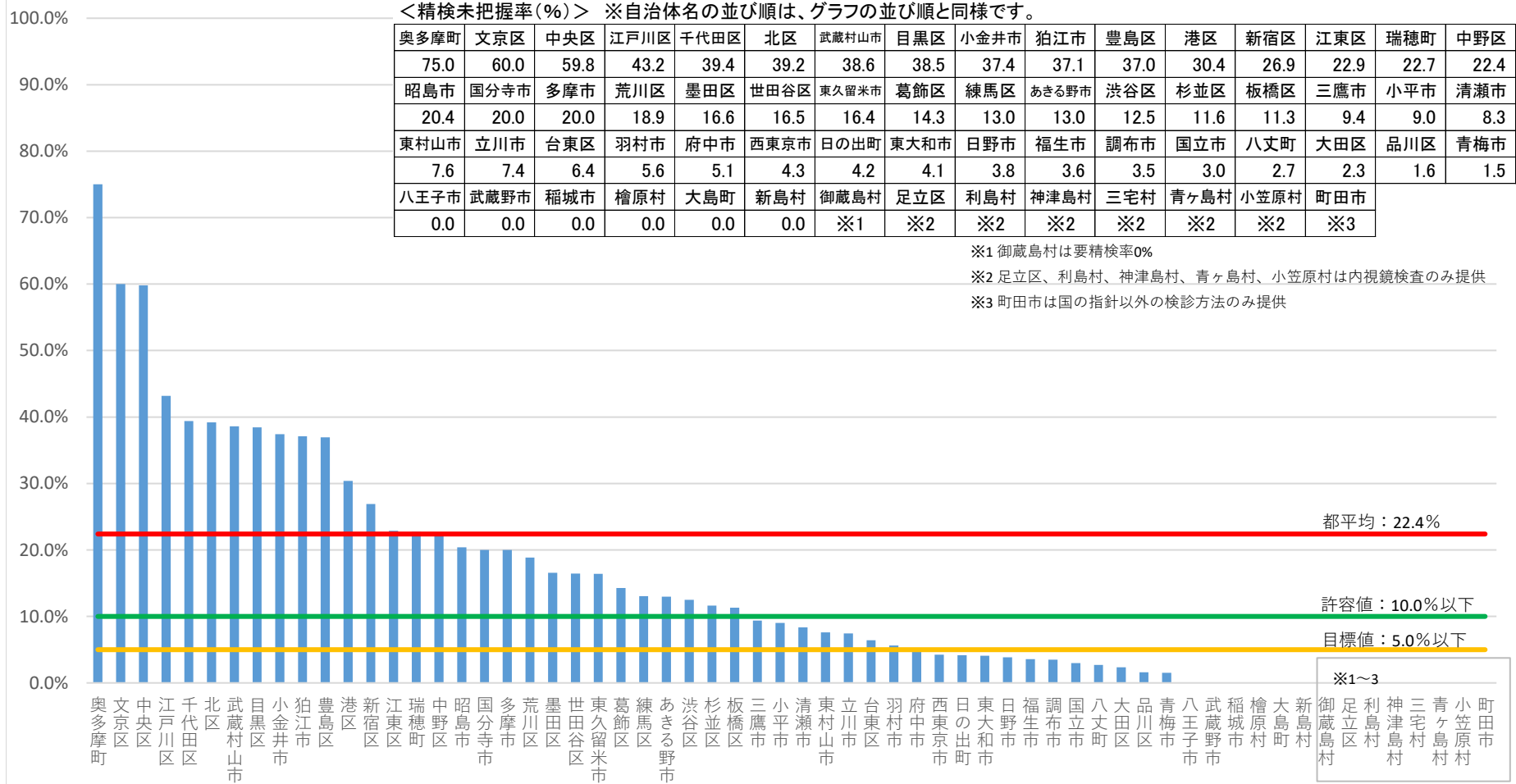


胃がん検診（胃部エックス線） 精検未把握率（令和元年度、男女計）（％）



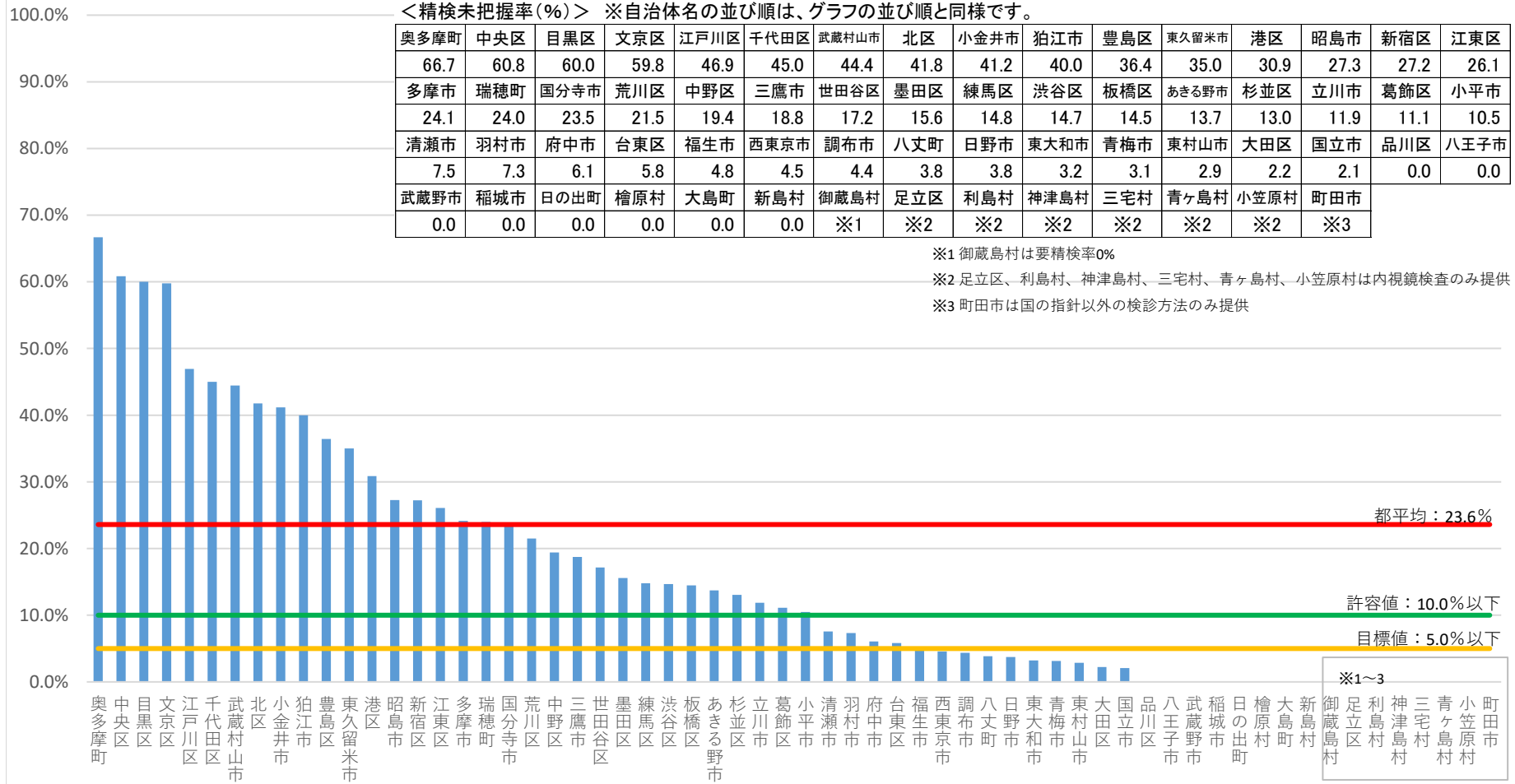
精検未把握率（％）＝ 精検未把握者数 / 要精検者数

許容値：10%以下（「今後の我が国におけるがん検診事業評価の在り方について報告書 平成20年3月 がん検診事業の評価に関する委員会」より）

目標値：5%以下（「今後の我が国におけるがん検診事業評価の在り方について報告書 平成20年3月 がん検診事業の評価に関する委員会」より）

このページでは、各自治体からの報告をもとに精検未受診者数（分子）の定義が自治体間で異ならないよう都が確認した値を示しています。

胃がん検診（胃部エックス線） 精検未把握率（令和元年度、男性）（％）



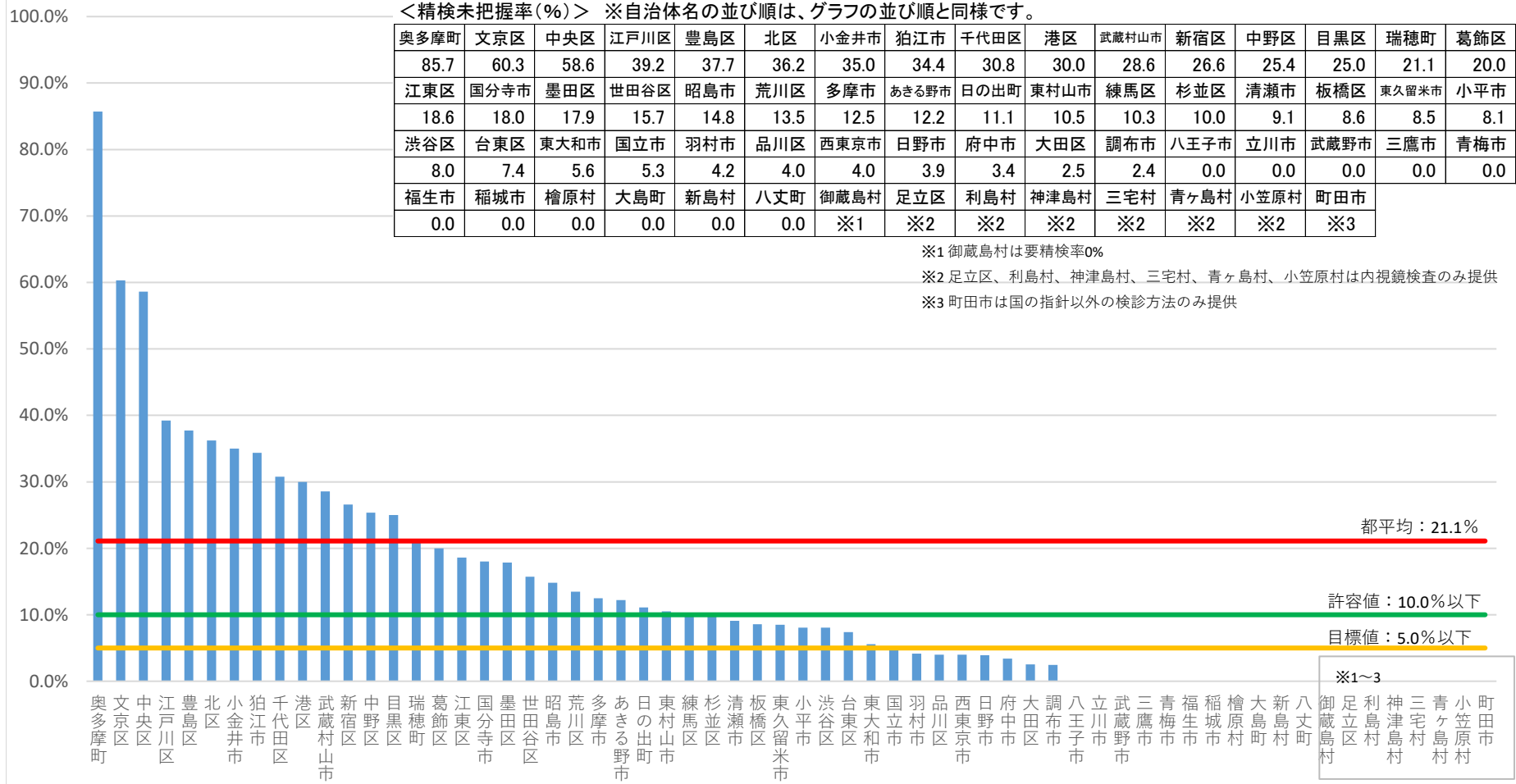
精検未把握率（％）＝ 精検未把握者数 / 要精検者数

許容値：10%以下（「今後の我が国におけるがん検診事業評価の在り方について報告書 平成20年3月 がん検診事業の評価に関する委員会」より）

目標値：5%以下（「今後の我が国におけるがん検診事業評価の在り方について報告書 平成20年3月 がん検診事業の評価に関する委員会」より）

このページでは、各自治体からの報告をもとに精検未受診者数（分子）の定義が自治体間で異なるよう都が確認した値を示しています。

胃がん検診（胃部エックス線） 精検未把握率（令和元年度、女性）（％）



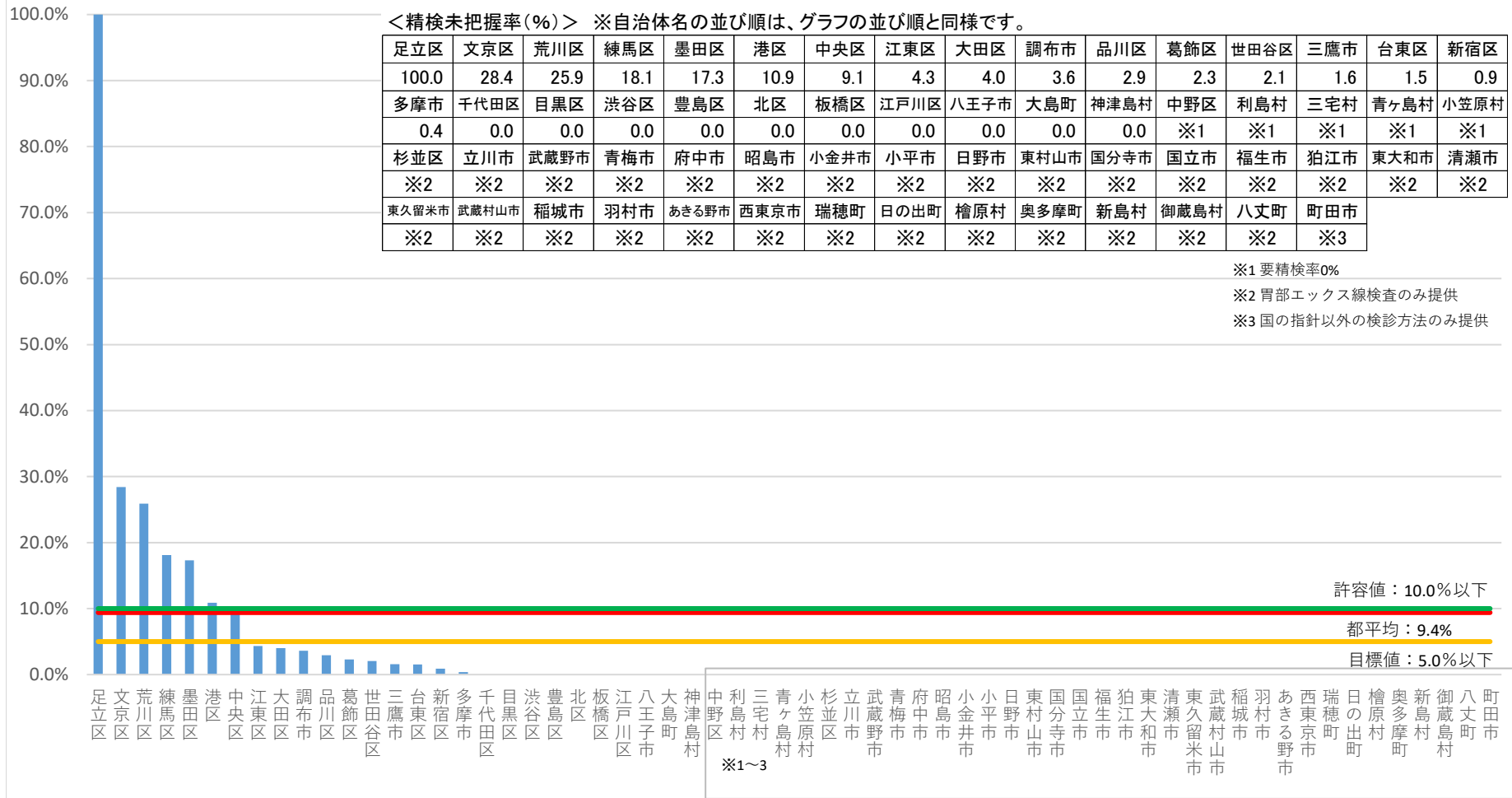
精検未把握率（％）＝ 精検未把握者数 / 要精検者数

許容値：10%以下（「今後の我が国におけるがん検診事業評価の在り方について報告書 平成20年3月 がん検診事業の評価に関する委員会」より）

目標値：5%以下（「今後の我が国におけるがん検診事業評価の在り方について報告書 平成20年3月 がん検診事業の評価に関する委員会」より）

このページでは、各自治体からの報告をもとに精検未受診者数（分子）の定義が自治体間で異なるよう都が確認した値を示しています。

胃がん検診（胃内視鏡） 精検未把握率（令和元年度、男女計）（％）



精検未把握率（％）＝ 精検未把握者数 / 要精検者数
 許容値：10%以下（「今後の我が国におけるがん検診事業評価の在り方について報告書 平成20年3月 がん検診事業の評価に関する委員会」より）
 目標値：5%以下（「今後の我が国におけるがん検診事業評価の在り方について報告書 平成20年3月 がん検診事業の評価に関する委員会」より）
 このページでは、各自治体からの報告をもとに精検未受診者数（分子）の定義が自治体間で異ならないよう都が確認した値を示しています。

胃がん検診（胃内視鏡） 精検未把握率（令和元年度、男性）（％）

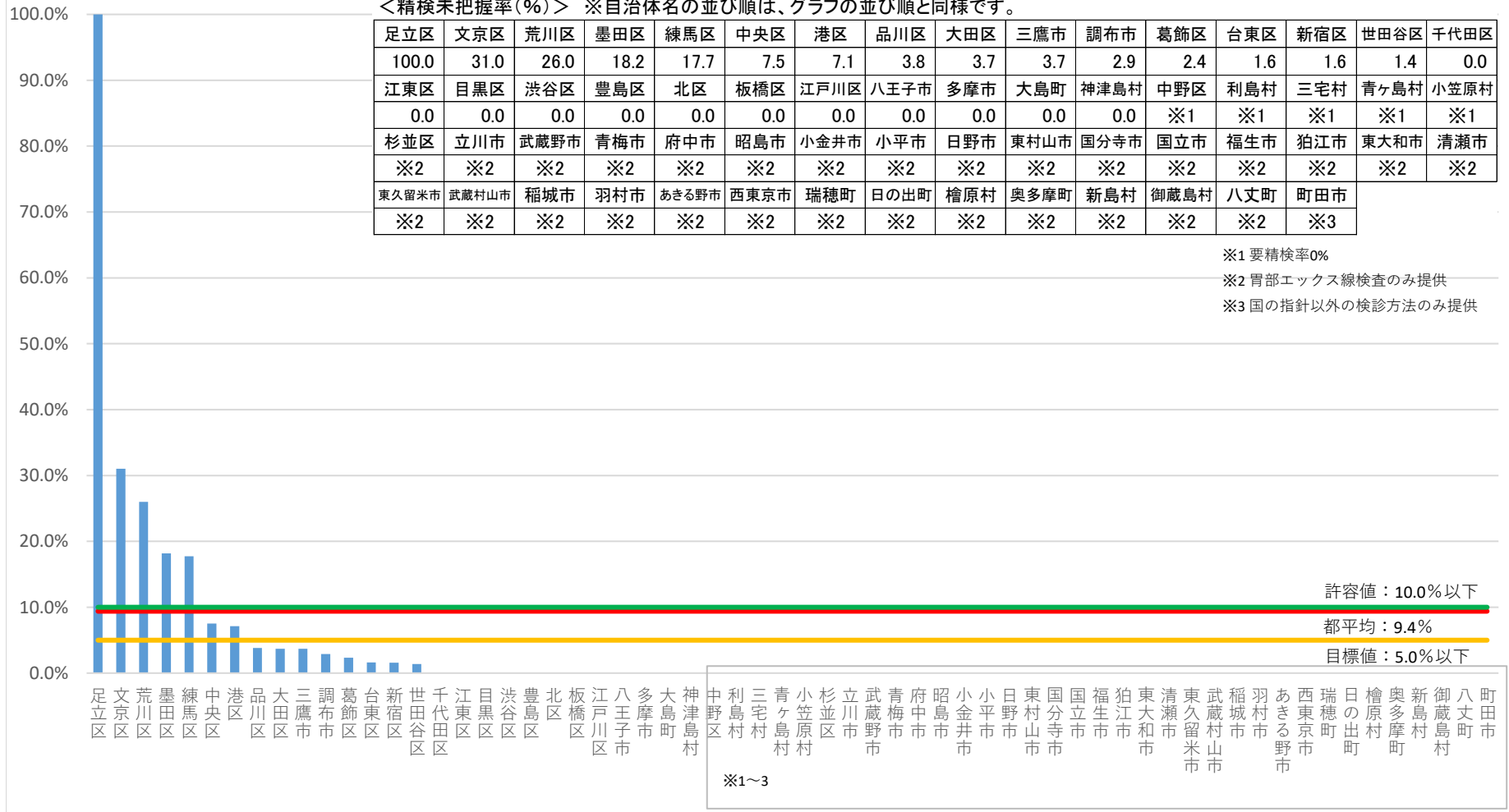
<精検未把握率(%)> ※自治体名の並び順は、グラフの並び順と同様です。

足立区	文京区	荒川区	墨田区	練馬区	中央区	港区	品川区	大田区	三鷹市	調布市	葛飾区	台東区	新宿区	世田谷区	千代田区
100.0	31.0	26.0	18.2	17.7	7.5	7.1	3.8	3.7	3.7	2.9	2.4	1.6	1.6	1.4	0.0
江東区	目黒区	渋谷区	豊島区	北区	板橋区	江戸川区	八王子市	多摩市	大島町	神津島村	中野区	利島村	三宅村	青ヶ島村	小笠原村
0.0	0.0	0.0	0.0	0.0	0.0	0.0	0.0	0.0	0.0	0.0	※1	※1	※1	※1	※1
杉並区	立川市	武蔵野市	青梅市	府中市	昭島市	小金井市	小平市	日野市	東村山市	国分寺市	国立市	福生市	狛江市	東大和市	清瀬市
※2	※2	※2	※2	※2	※2	※2	※2	※2	※2	※2	※2	※2	※2	※2	※2
東久留米市	武蔵村山市	稲城市	羽村市	あきる野市	西東京市	瑞穂町	日の出町	檜原村	奥多摩町	新島村	御蔵島村	八丈町	町田市		
※2	※2	※2	※2	※2	※2	※2	※2	※2	※2	※2	※2	※2	※3		

※1 要精検率0%

※2 胃部エックス線検査のみ提供

※3 国の指針以外の検診方法のみ提供



※1~3

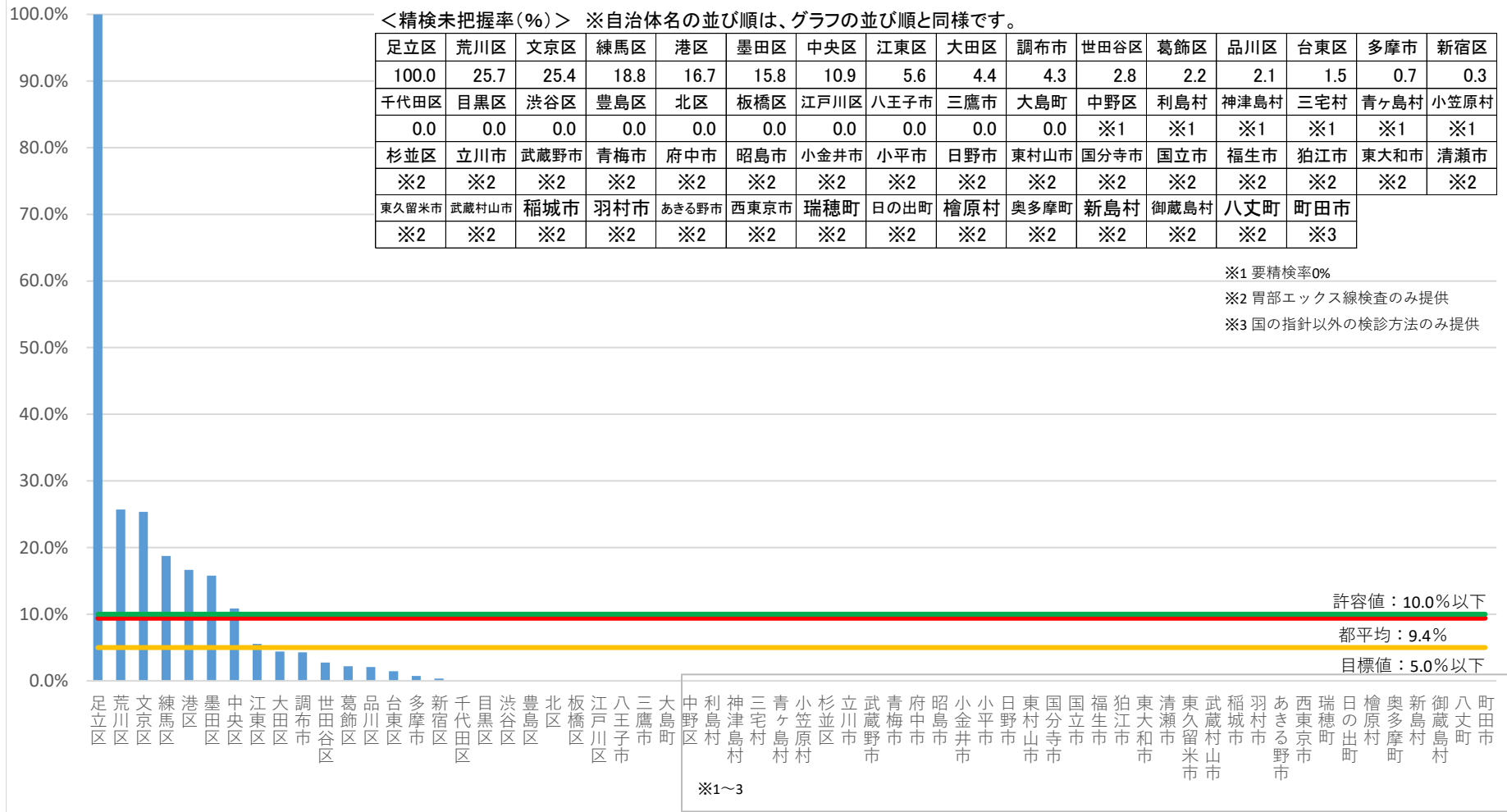
精検未把握率（％）＝ 精検未把握者数 / 要精検者数

許容値：10%以下（「今後の我が国におけるがん検診事業評価の在り方について報告書 平成20年3月 がん検診事業の評価に関する委員会」より）

目標値：5%以下（「今後の我が国におけるがん検診事業評価の在り方について報告書 平成20年3月 がん検診事業の評価に関する委員会」より）

このページでは、各自治体からの報告をもとに精検未受診者数（分子）の定義が自治体間で異ならないよう都が確認した値を示しています。

胃がん検診（胃内視鏡） 精検未把握率（令和元年度、女性）（％）



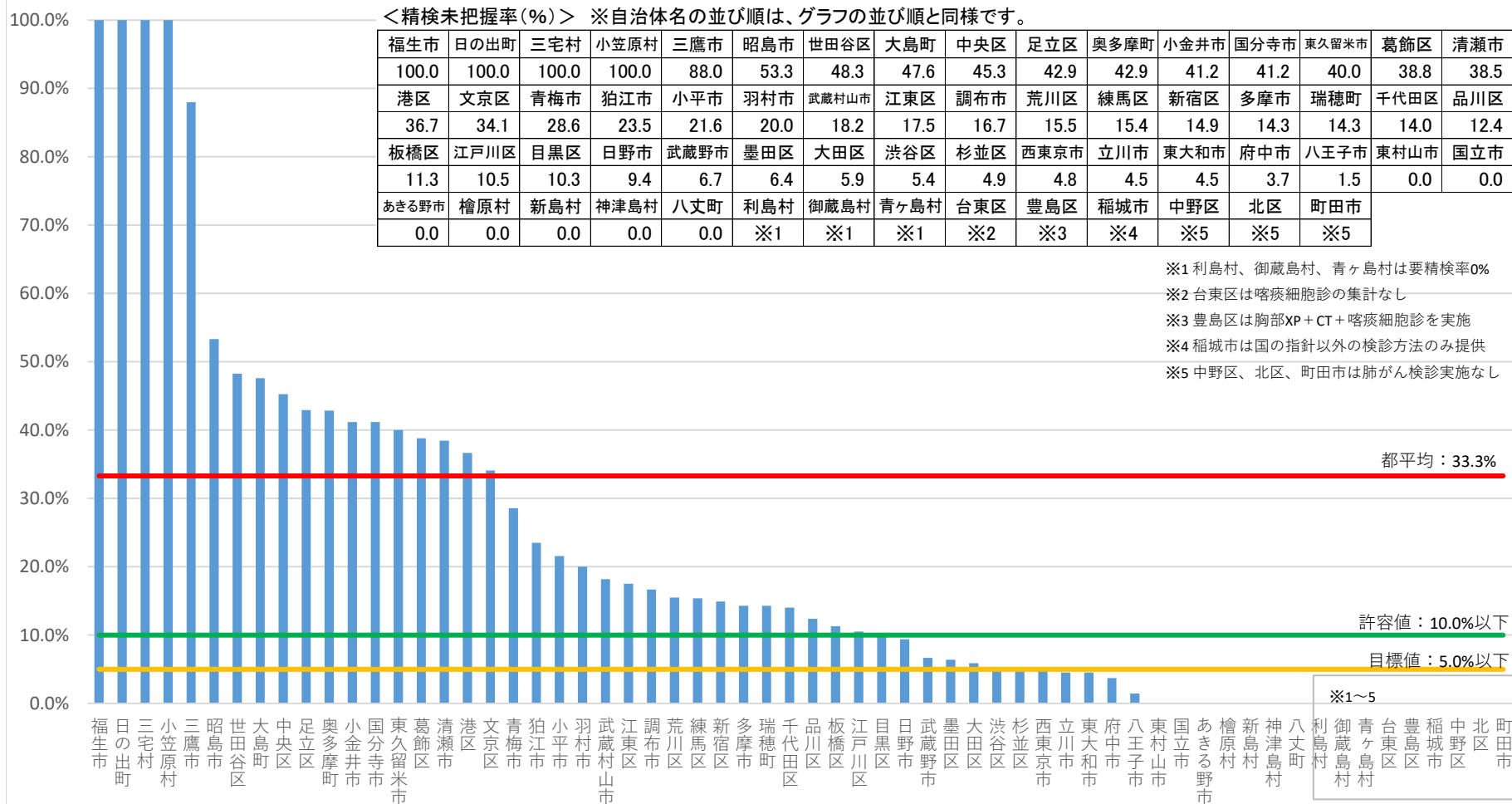
精検未把握率（％）＝ 精検未把握者数 / 要精検者数

許容値：10%以下（「今後の我が国におけるがん検診事業評価の在り方について報告書 平成20年3月 がん検診事業の評価に関する委員会」より）

目標値：5%以下（「今後の我が国におけるがん検診事業評価の在り方について報告書 平成20年3月 がん検診事業の評価に関する委員会」より）

このページでは、各自治体からの報告をもとに精検未受診者数（分子）の定義が自治体間で異ならないよう都が確認した値を示しています。

肺がん検診 精検未把握率（令和元年度、男女計）（％）



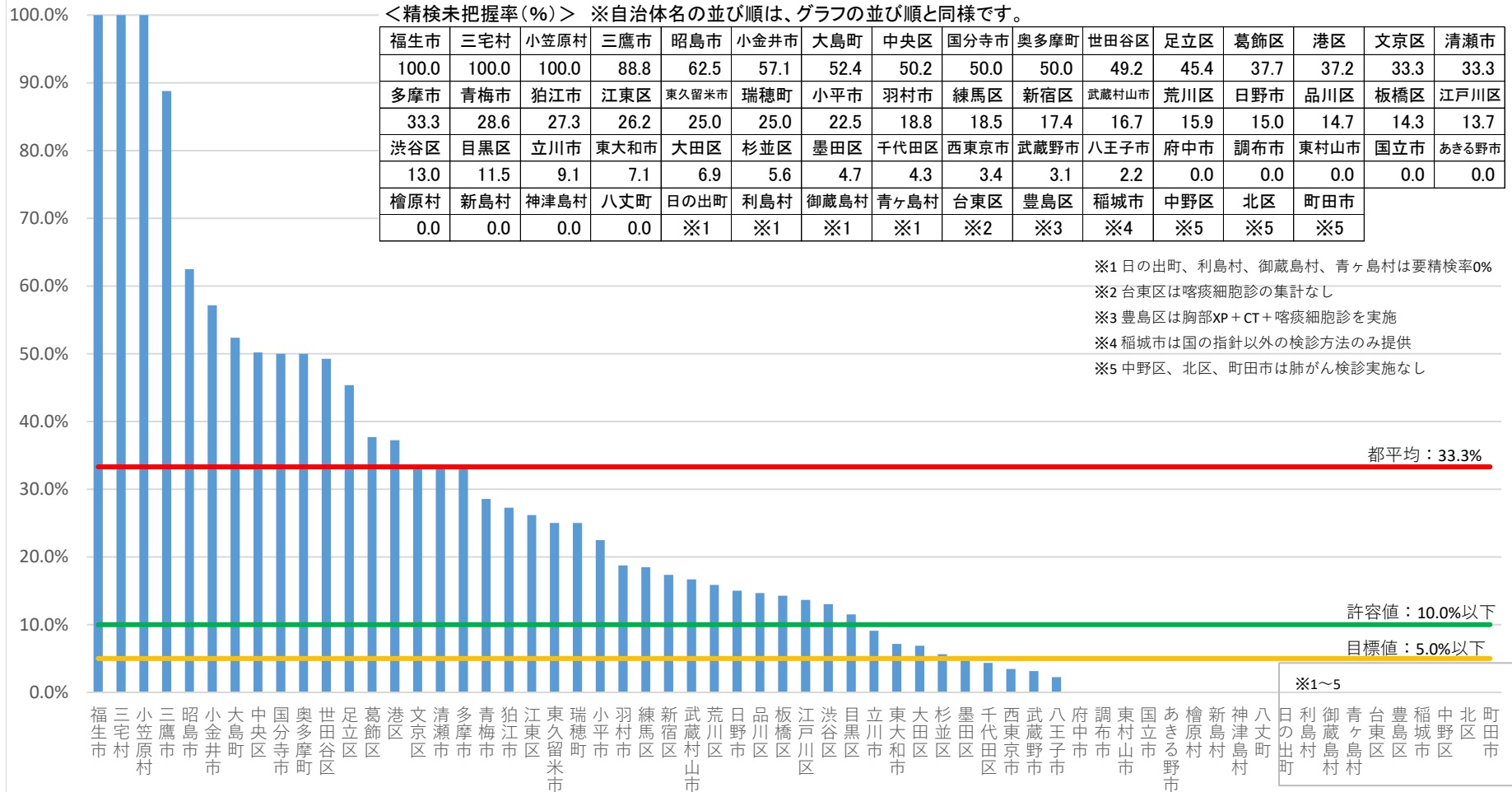
精検未把握率（％）＝ 精検未把握者数 / 要精検者数

許容値：10%以下（「今後の我が国におけるがん検診事業評価の在り方について報告書 平成20年3月 がん検診事業の評価に関する委員会」より）

目標値：5%以下（「今後の我が国におけるがん検診事業評価の在り方について報告書 平成20年3月 がん検診事業の評価に関する委員会」より）

このページでは、各自治体からの報告をもとに精検未受診者数（分子）の定義が自治体間で異ならないよう都が確認した値を示しています。

肺がん検診 精検未把握率（令和元年度、男性）（％）



※1 日の出町、利島村、御蔵島村、青ヶ島村は要精検率0%
 ※2 台東区は喀痰細胞診の集計なし
 ※3 豊島区は胸部XP+CT+喀痰細胞診を実施
 ※4 稲城市は国の指針以外の検診方法のみ提供
 ※5 中野区、北区、町田市は肺がん検診実施なし

精検未把握率（％）＝ 精検未把握者数 / 要精検者数

許容値：10%以下（「今後の我が国におけるがん検診事業評価の在り方について報告書 平成20年3月 がん検診事業の評価に関する委員会」より）

目標値：5%以下（「今後の我が国におけるがん検診事業評価の在り方について報告書 平成20年3月 がん検診事業の評価に関する委員会」より）

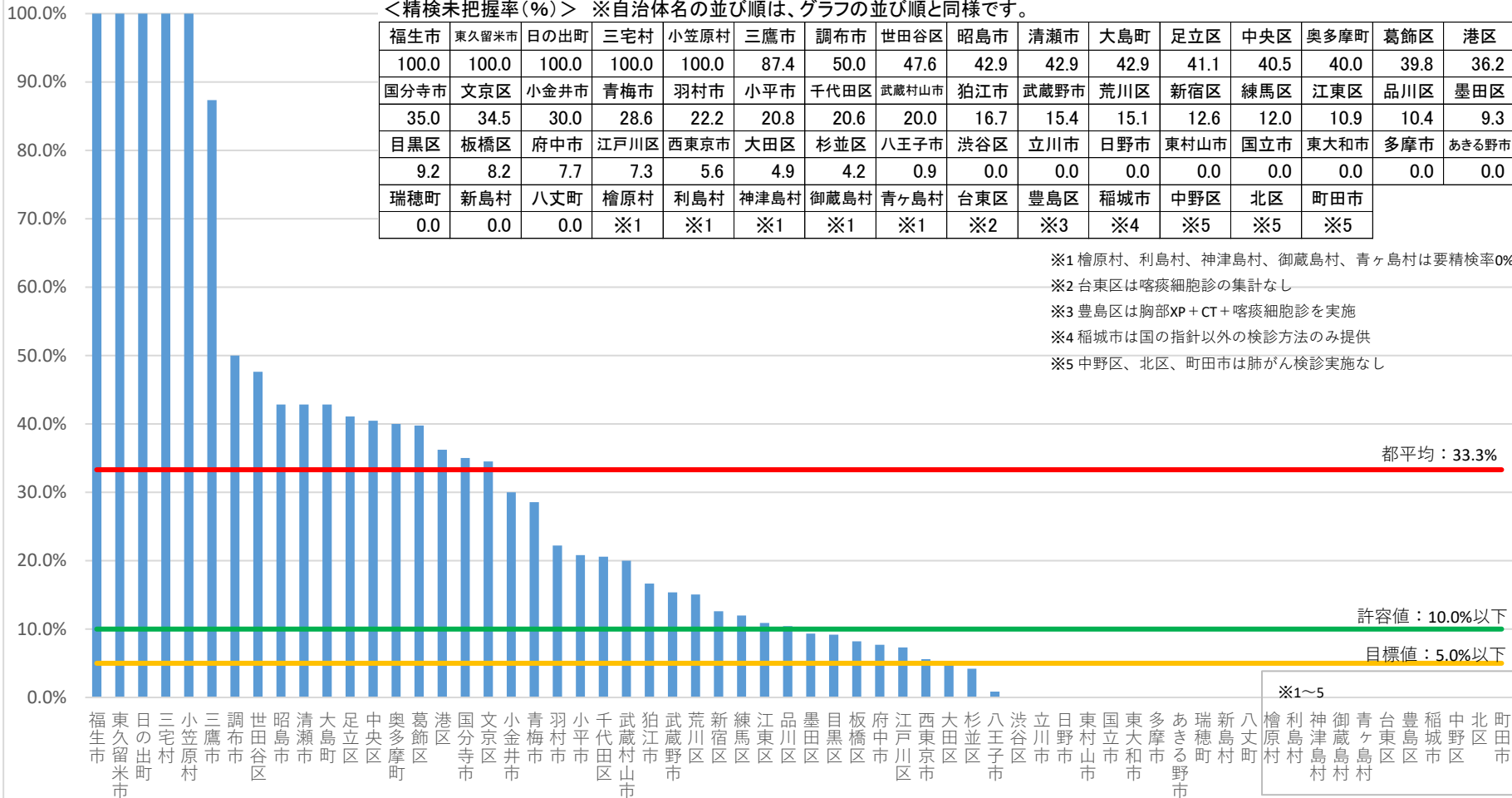
このページでは、各自治体からの報告をもとに精検未受診者数（分子）の定義が自治体間で異ならないよう都が確認した値を示しています。

肺がん検診 精検未把握率（令和元年度、女性）（％）

<精検未把握率(%)> ※自治体名の並び順は、グラフの並び順と同様です。

福生市	東久留米市	日の出町	三宅村	小笠原村	三鷹市	調布市	世田谷区	昭島市	清瀬市	大島町	足立区	中央区	奥多摩町	葛飾区	港区
100.0	100.0	100.0	100.0	100.0	87.4	50.0	47.6	42.9	42.9	42.9	41.1	40.5	40.0	39.8	36.2
国分寺市	文京区	小金井市	青梅市	羽村市	小平市	千代田区	武蔵村山市	狛江市	武蔵野市	荒川区	新宿区	練馬区	江東区	品川区	墨田区
35.0	34.5	30.0	28.6	22.2	20.8	20.6	20.0	16.7	15.4	15.1	12.6	12.0	10.9	10.4	9.3
目黒区	板橋区	府中市	江戸川区	西東京市	大田区	杉並区	八王子市	渋谷区	立川市	日野市	東村山市	国立市	東大和市	多摩市	あきる野市
9.2	8.2	7.7	7.3	5.6	4.9	4.2	0.9	0.0	0.0	0.0	0.0	0.0	0.0	0.0	0.0
瑞穂町	新島村	八丈町	檜原村	利島村	神津島村	御蔵島村	青ヶ島村	台東区	豊島区	稲城市	中野区	北区	町田市		
0.0	0.0	0.0	※1	※1	※1	※1	※1	※2	※3	※4	※5	※5	※5		

- ※1 檜原村、利島村、神津島村、御蔵島村、青ヶ島村は要精検率0%
- ※2 台東区は喀痰細胞診の集計なし
- ※3 豊島区は胸部XP+CT+喀痰細胞診を実施
- ※4 稲城市は国の指針以外の検診方法のみ提供
- ※5 中野区、北区、町田市は肺がん検診実施なし



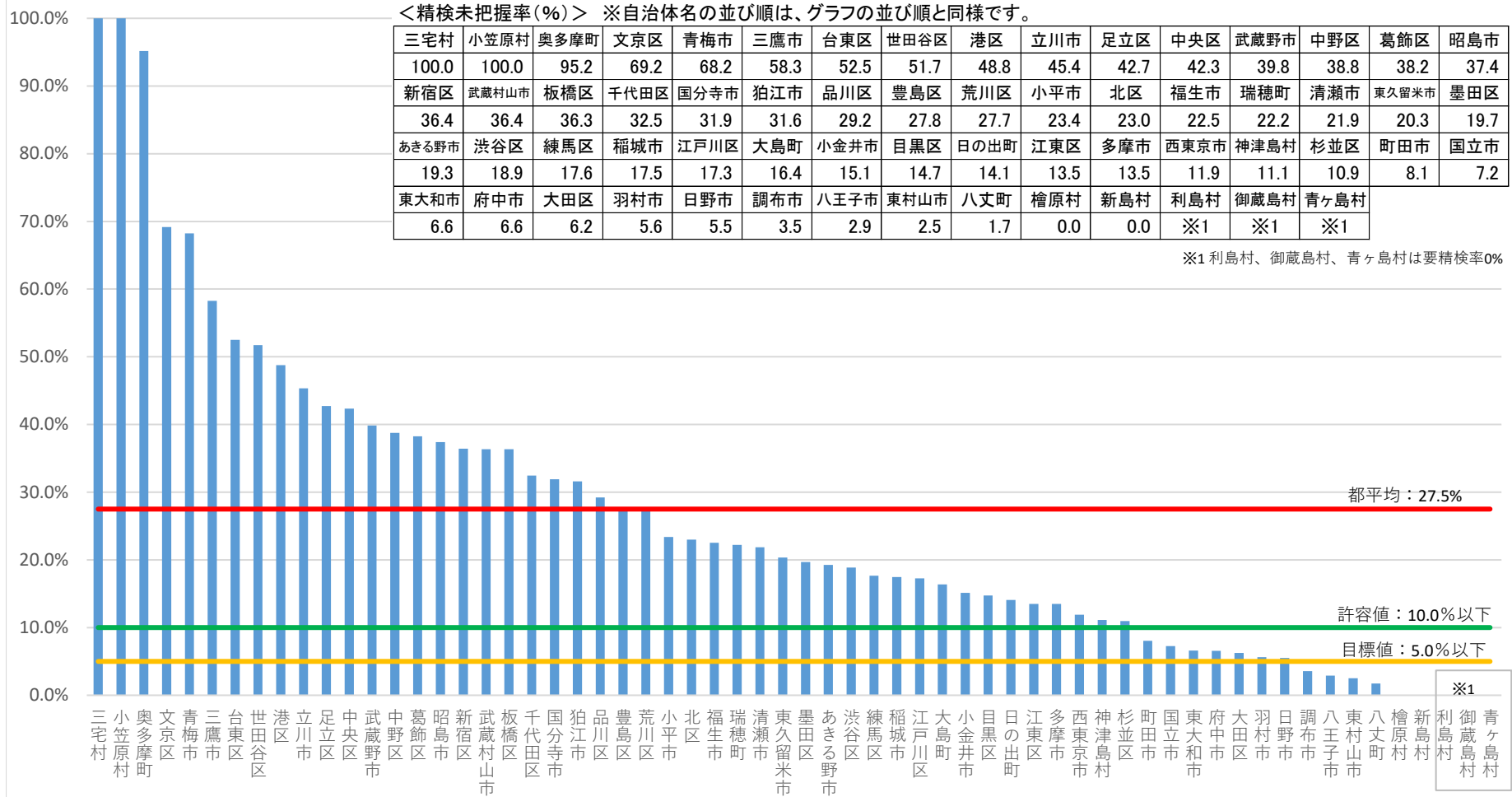
精検未把握率（％）＝ 精検未把握者数 / 要精検者数

許容値：10%以下（「今後の我が国におけるがん検診事業評価の在り方について報告書 平成20年3月 がん検診事業の評価に関する委員会」より）

目標値：5%以下（「今後の我が国におけるがん検診事業評価の在り方について報告書 平成20年3月 がん検診事業の評価に関する委員会」より）

このページでは、各自治体からの報告をもとに精検未受診者数（分子）の定義が自治体間で異ならないよう都が確認した値を示しています。

大腸がん検診 精検未把握率（令和元年度、男女計）（％）



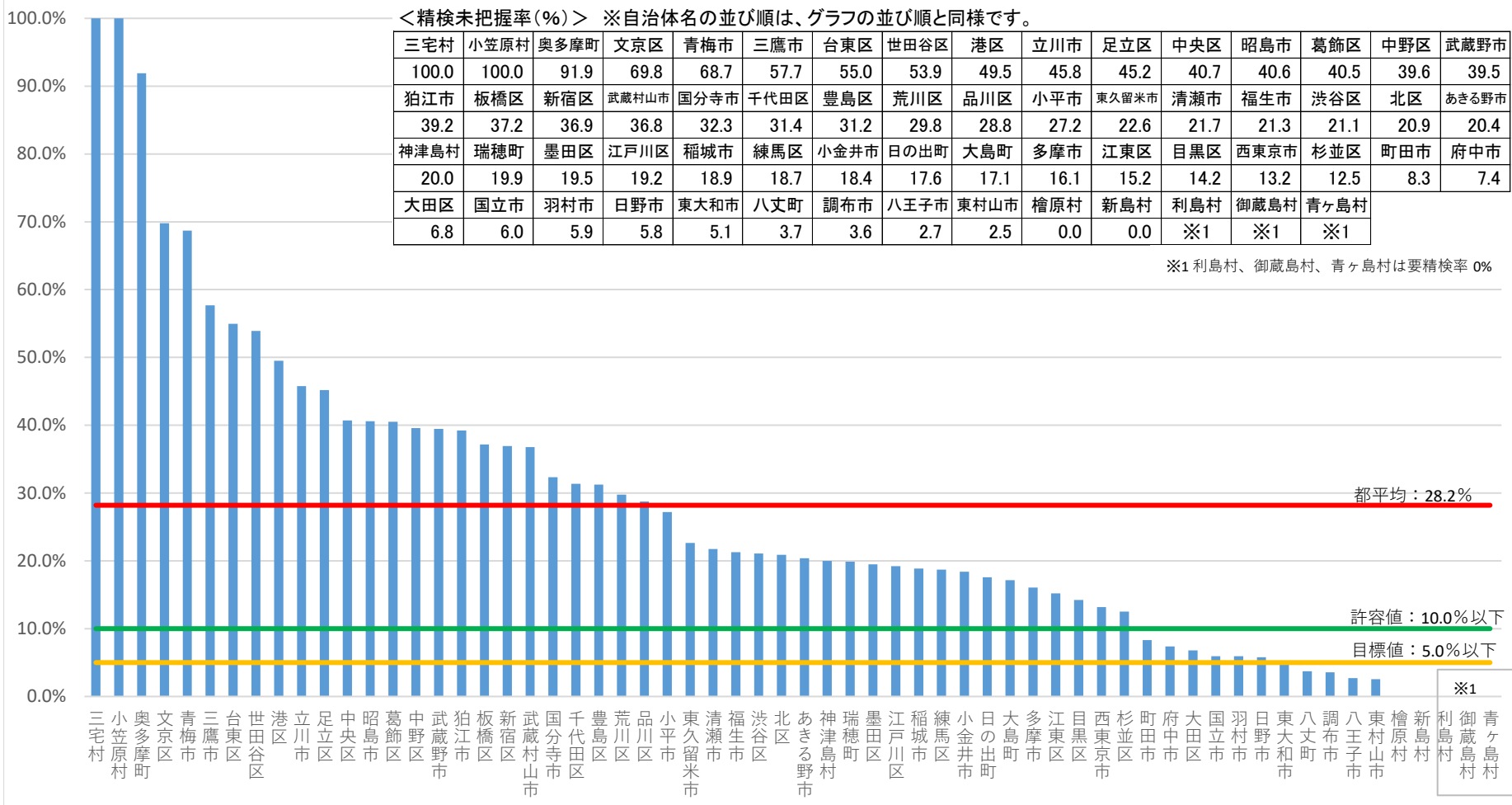
精検未把握率（％）＝ 精検未把握者数 / 要精検者数

許容値：10%以下（「今後の我が国におけるがん検診事業評価の在り方について報告書 平成20年3月 がん検診事業の評価に関する委員会」より）

目標値：5%以下（「今後の我が国におけるがん検診事業評価の在り方について報告書 平成20年3月 がん検診事業の評価に関する委員会」より）

このページでは、各自治体からの報告をもとに精検未把握者数（分子）の定義が自治体間で異ならないよう都が確認した値を示しています。

大腸がん検診 精検未把握率（令和元年度、男性）（％）



精検未把握率（％）＝ 精検未把握者数 / 要精検者数

許容値：10%以下（「今後の我が国におけるがん検診事業評価の在り方について報告書 平成20年3月 がん検診事業の評価に関する委員会」より）

目標値：5%以下（「今後の我が国におけるがん検診事業評価の在り方について報告書 平成20年3月 がん検診事業の評価に関する委員会」より）

このページでは、各自治体からの報告をもとに精検未把握者数（分子）の定義が自治体間で異なるよう都が確認した値を示しています。

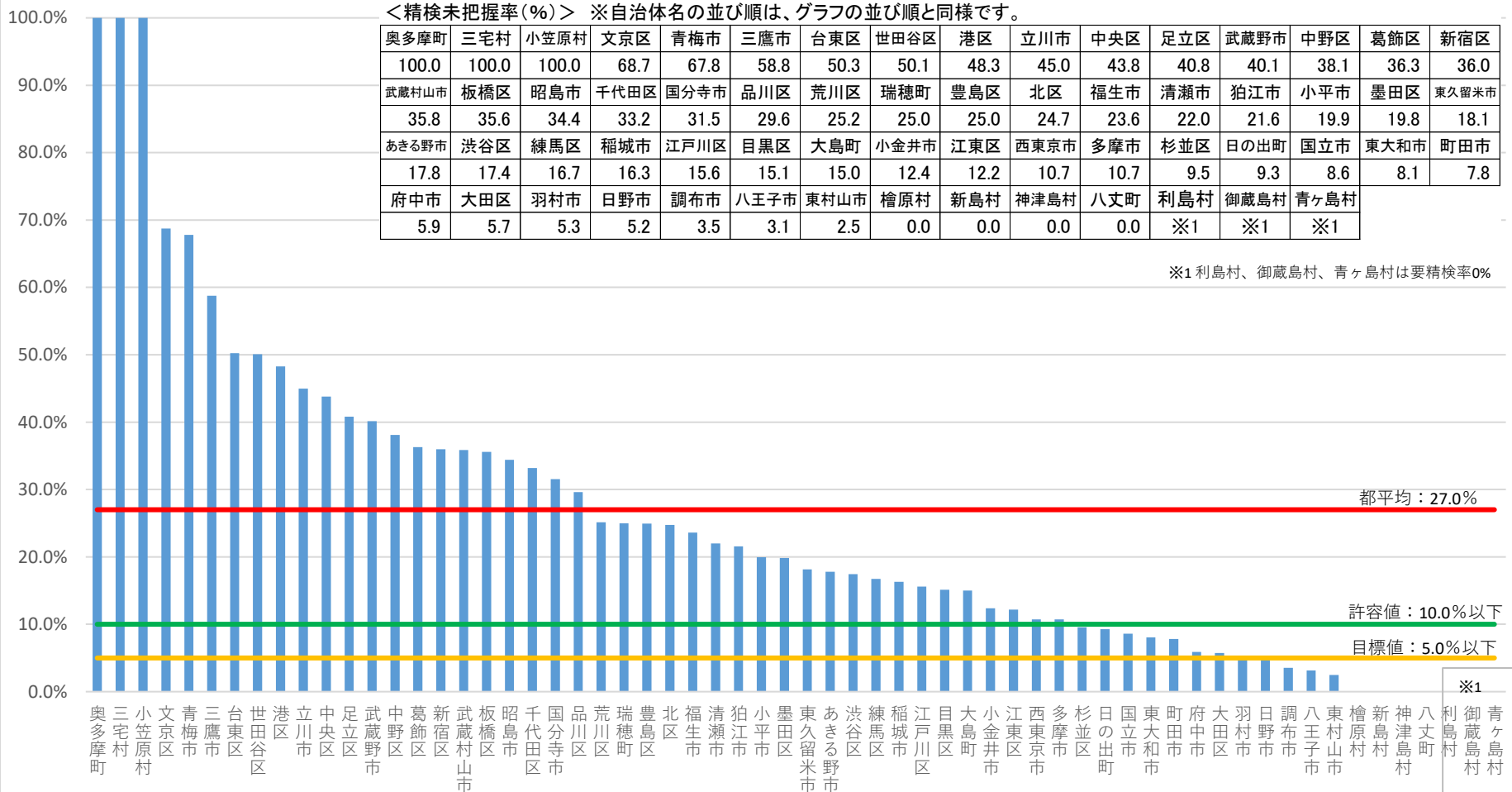
（令和3年度東京都がん検診精度管理評価事業）

大腸がん検診 精検未把握率（令和元年度、女性）（％）

<精検未把握率(%)> ※自治体名の並び順は、グラフの並び順と同様です。

奥多摩町	三宅村	小笠原村	文京区	青梅市	三鷹市	台東区	世田谷区	港区	立川市	中央区	足立区	武蔵野市	中野区	葛飾区	新宿区
100.0	100.0	100.0	68.7	67.8	58.8	50.3	50.1	48.3	45.0	43.8	40.8	40.1	38.1	36.3	36.0
武蔵村山市	板橋区	昭島市	千代田区	国分寺市	品川区	荒川区	瑞穂町	豊島区	北区	福生市	清瀬市	狛江市	小平市	墨田区	東久留米市
35.8	35.6	34.4	33.2	31.5	29.6	25.2	25.0	25.0	24.7	23.6	22.0	21.6	19.9	19.8	18.1
あきる野市	渋谷区	練馬区	稲城市	江戸川区	目黒区	大島町	小金井市	江東区	西東京市	多摩市	杉並区	日の出町	国立市	東大和市	町田市
17.8	17.4	16.7	16.3	15.6	15.1	15.0	12.4	12.2	10.7	10.7	9.5	9.3	8.6	8.1	7.8
府中市	大田区	羽村市	日野市	調布市	八王子市	東村山市	檜原村	新島村	神津島村	八丈町	利島村	御蔵島村	青ヶ島村		
5.9	5.7	5.3	5.2	3.5	3.1	2.5	0.0	0.0	0.0	0.0	※1	※1	※1		

※1 利島村、御蔵島村、青ヶ島村は要精検率0%



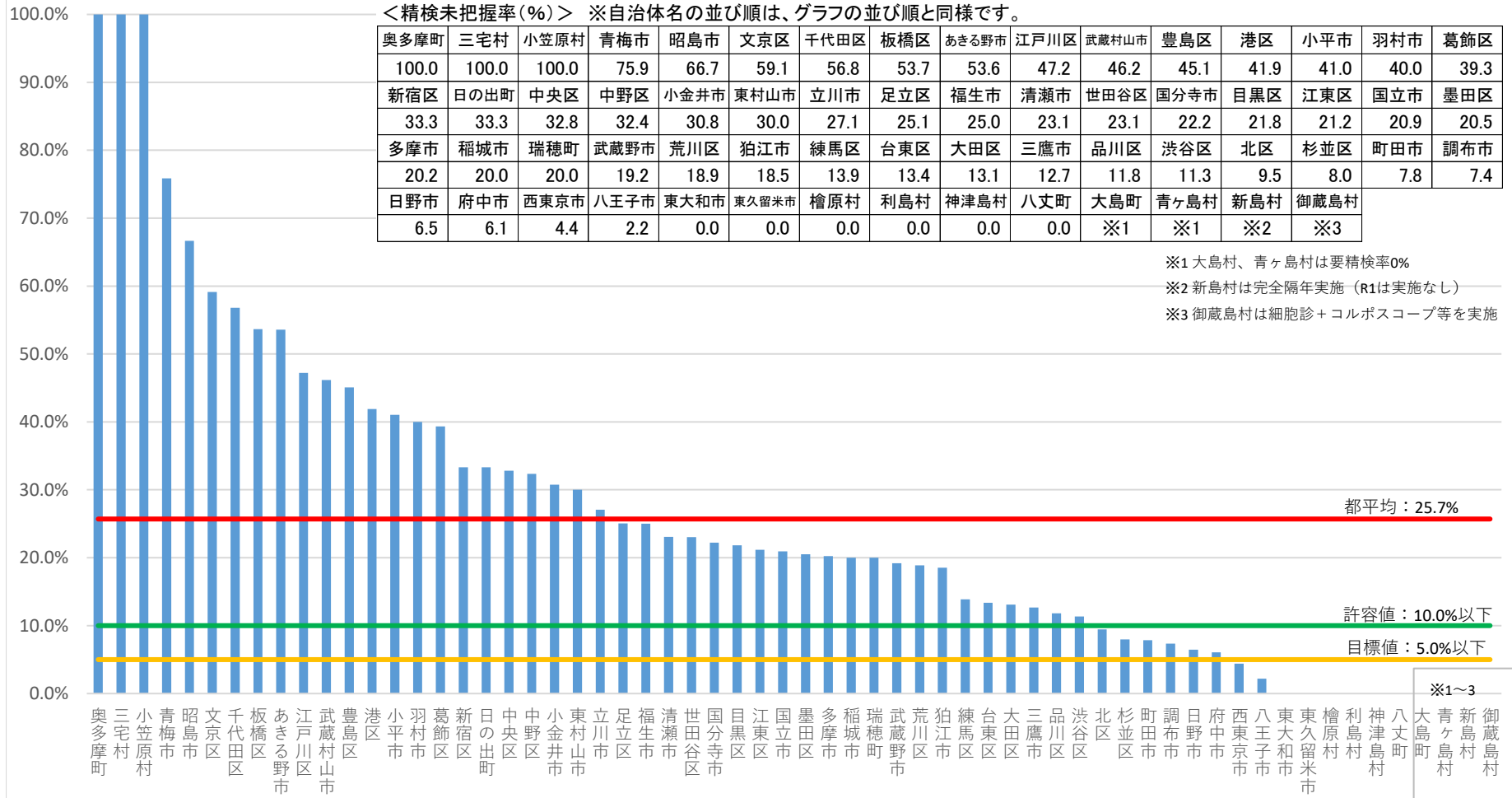
精検未把握率（％）＝ 精検未把握者数 / 要精検者数

許容値：10%以下（「今後の我が国におけるがん検診事業評価の在り方について報告書 平成20年3月 がん検診事業の評価に関する委員会」より）

目標値：5%以下（「今後の我が国におけるがん検診事業評価の在り方について報告書 平成20年3月 がん検診事業の評価に関する委員会」より）

このページでは、各自治体からの報告をもとに精検未把握者数（分子）の定義が自治体間で異なるよう都が確認した値を示しています。

子宮頸がん検診 精検未把握率（令和元年度）（％）



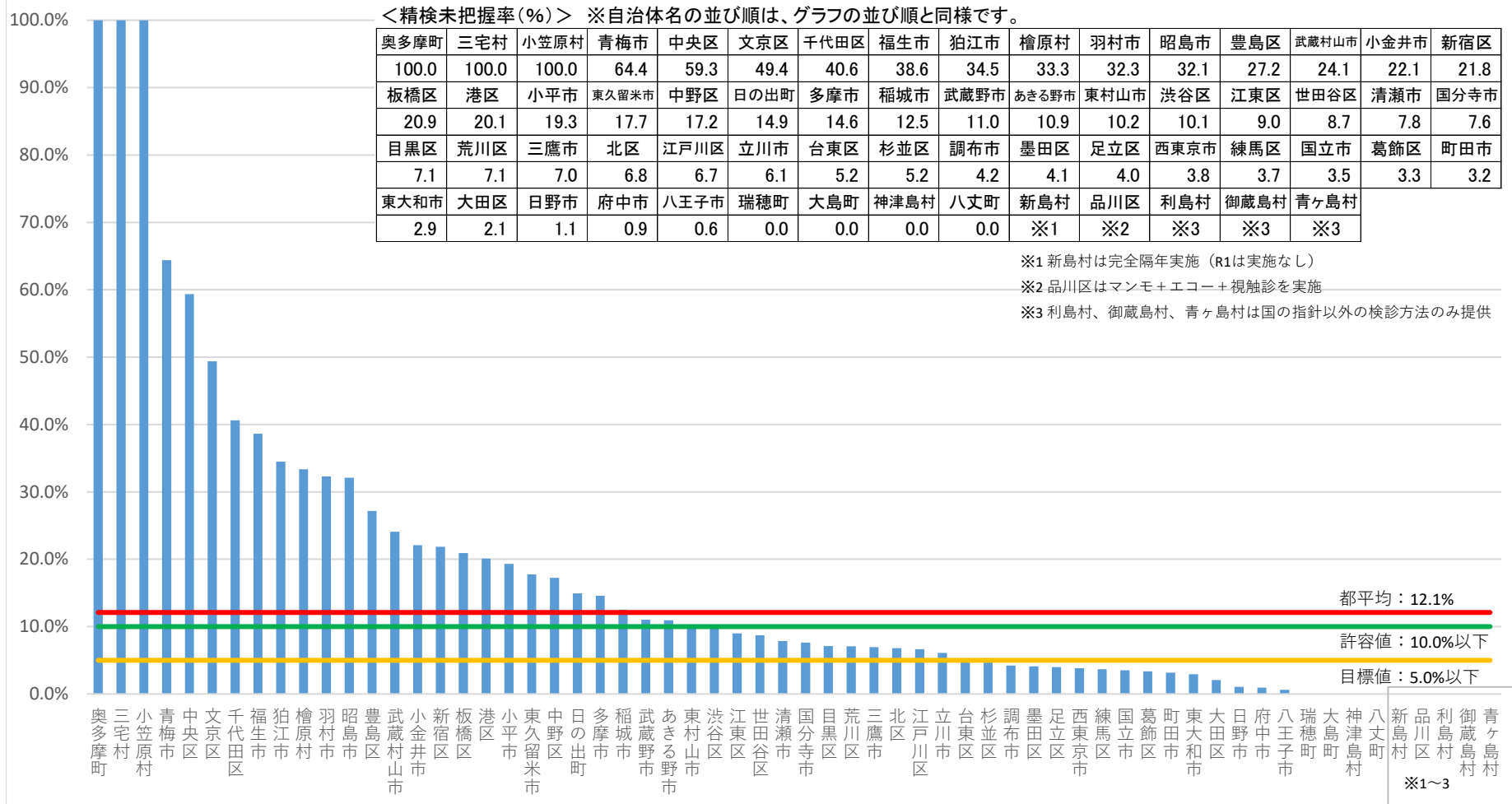
精検未把握率（％）＝ 精検未把握者数 / 要精検者数

許容値：10%以下（「今後の我が国におけるがん検診事業評価の在り方について報告書 平成20年3月 がん検診事業の評価に関する委員会」より）

目標値：5%以下（「今後の我が国におけるがん検診事業評価の在り方について報告書 平成20年3月 がん検診事業の評価に関する委員会」より）

このページでは、各自治体からの報告をもとに精検未受診者数（分子）の定義が自治体間で異ならないよう都が確認した値を示しています。

乳がん検診 精検未把握率（令和元年度）（％）



精検未把握率（％）＝ 精検未把握者数 / 要精検者数

許容値：10%以下（「今後の我が国におけるがん検診事業評価の在り方について報告書 平成20年3月 がん検診事業の評価に関する委員会」より）

目標値：5%以下（「今後の我が国におけるがん検診事業評価の在り方について報告書 平成20年3月 がん検診事業の評価に関する委員会」より）

このページでは、各自治体からの報告をもとに精検未受診者数（分子）の定義が自治体間で異なるよう都が確認した値を示しています。