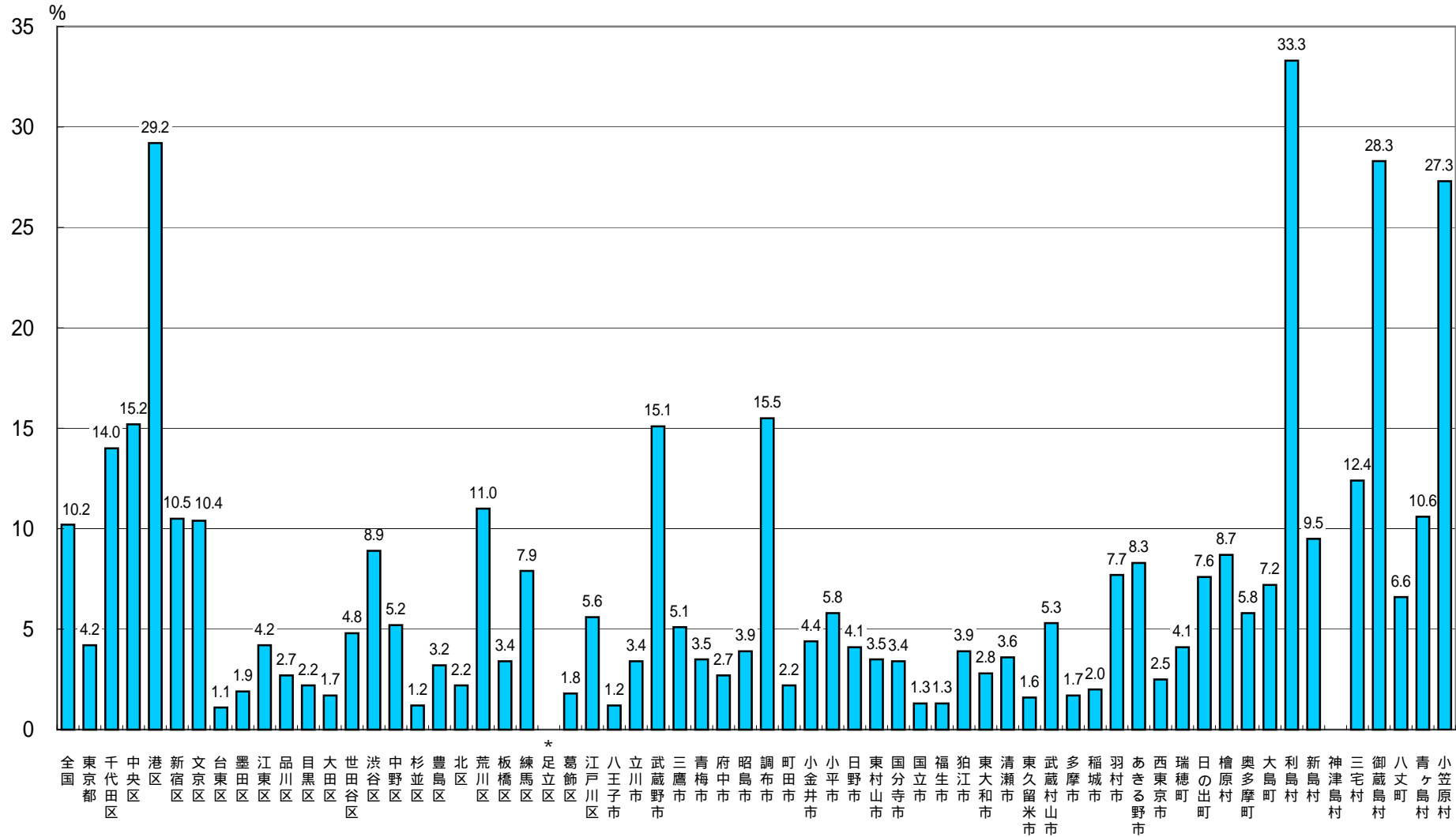


# 平成20年度区市町村別胃がん検診受診率

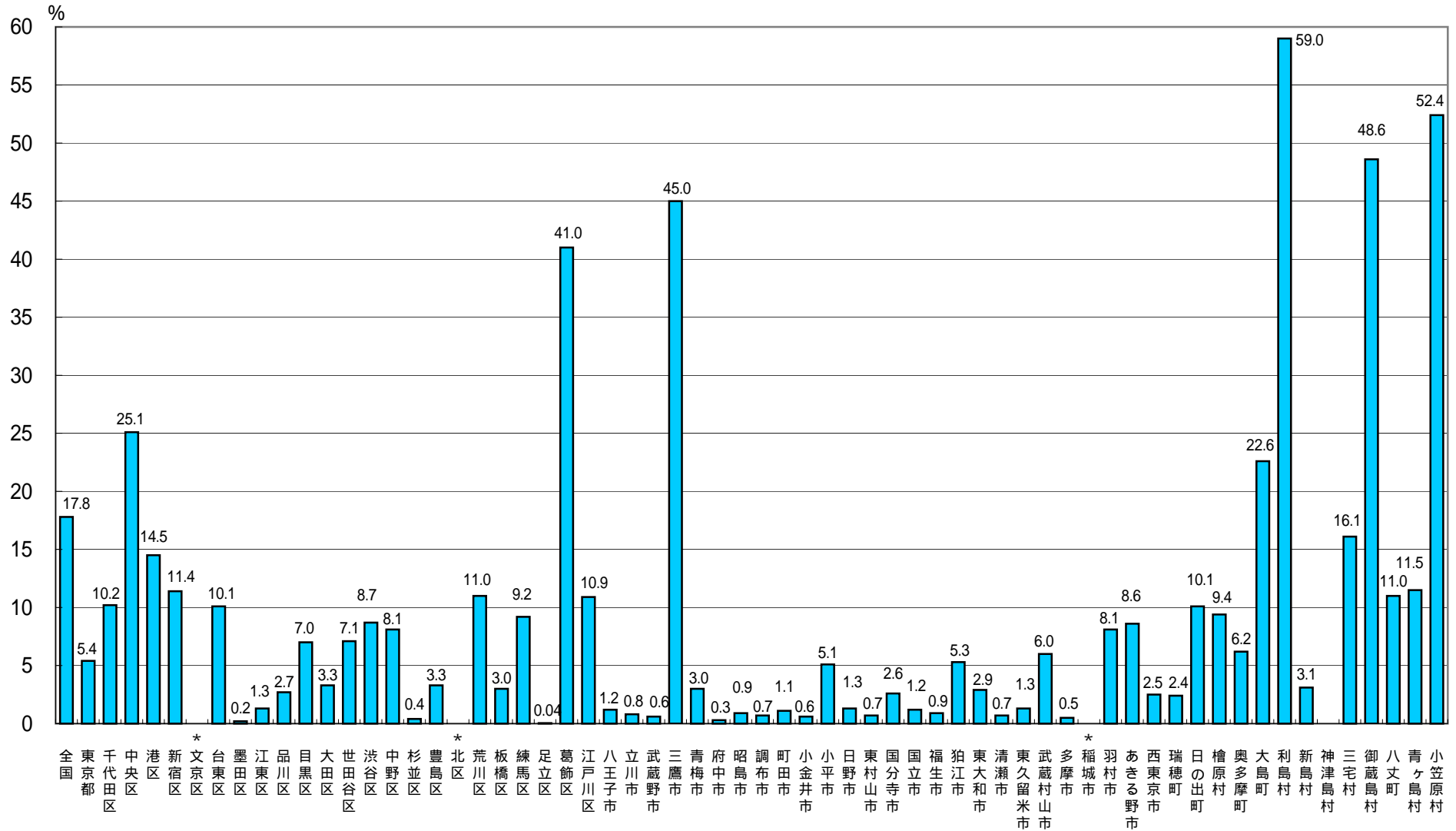


**がん予防重点健康教育及びがん検診実施のための指針 (厚生労働省)**  
 胃がん検診：問診及び胃部エックス線検査を検診項目とする

胃部エックス線検査または胃内視鏡検査(選択制)      胃内視鏡検査のみ      血清ペプシノゲン検査を実施  
 \* ピロリ検診(血清ペプシノゲン検査 + ピロリ菌抗体検査)を実施

出典：平成20年度地域保健・健康増進事業報告(厚生労働省)

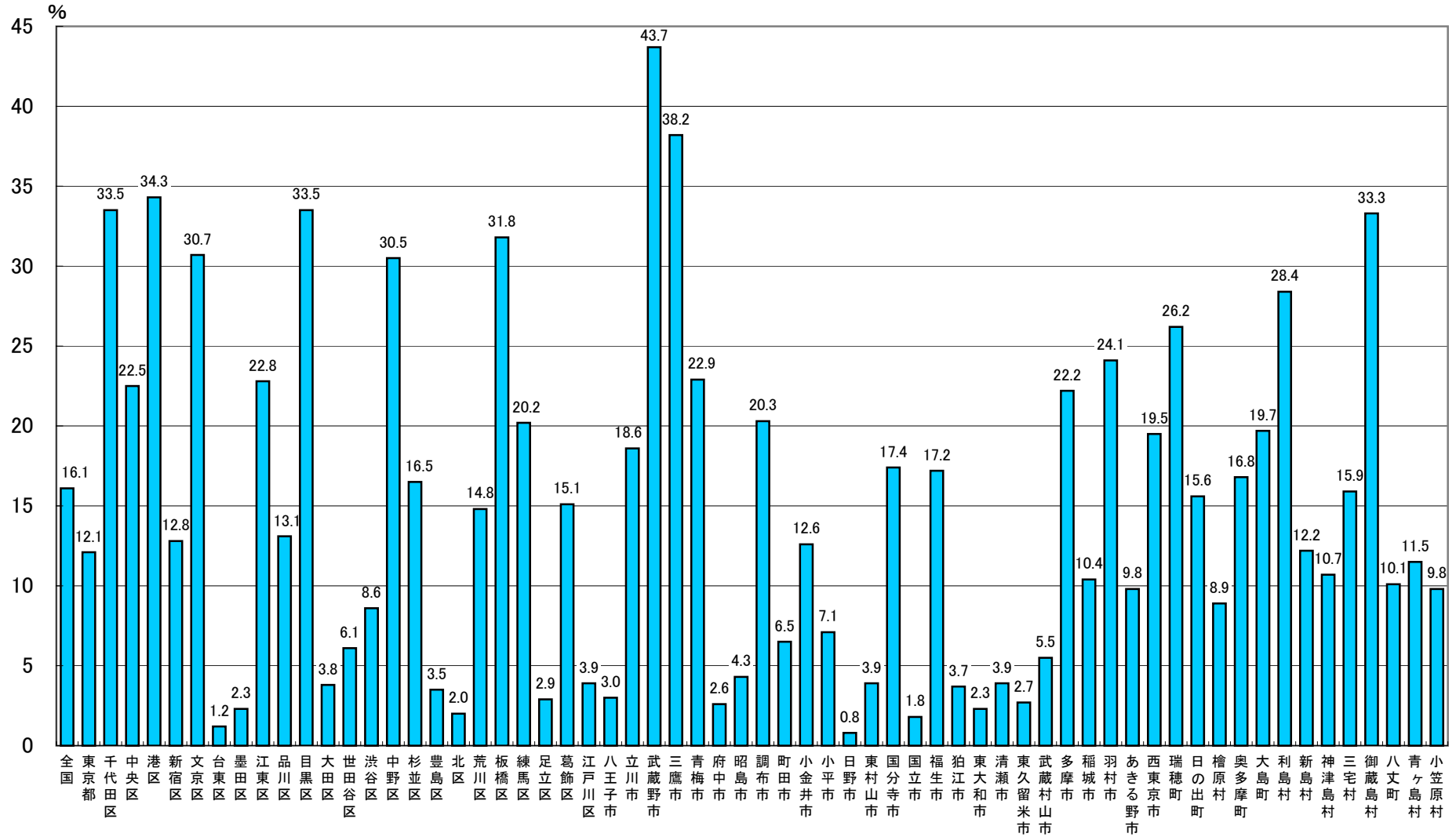
# 平成20年度区市町村別肺がん検診受診率



**がん予防重点健康教育及びがん検診実施のための指針 (厚生労働省)**  
 肺がん検診: 問診、胸部エックス線検査及び喀痰細胞診を検診項目とする  
 (喀痰細胞診は、問診の結果、医師が必要と認める者に対し行うものとする)

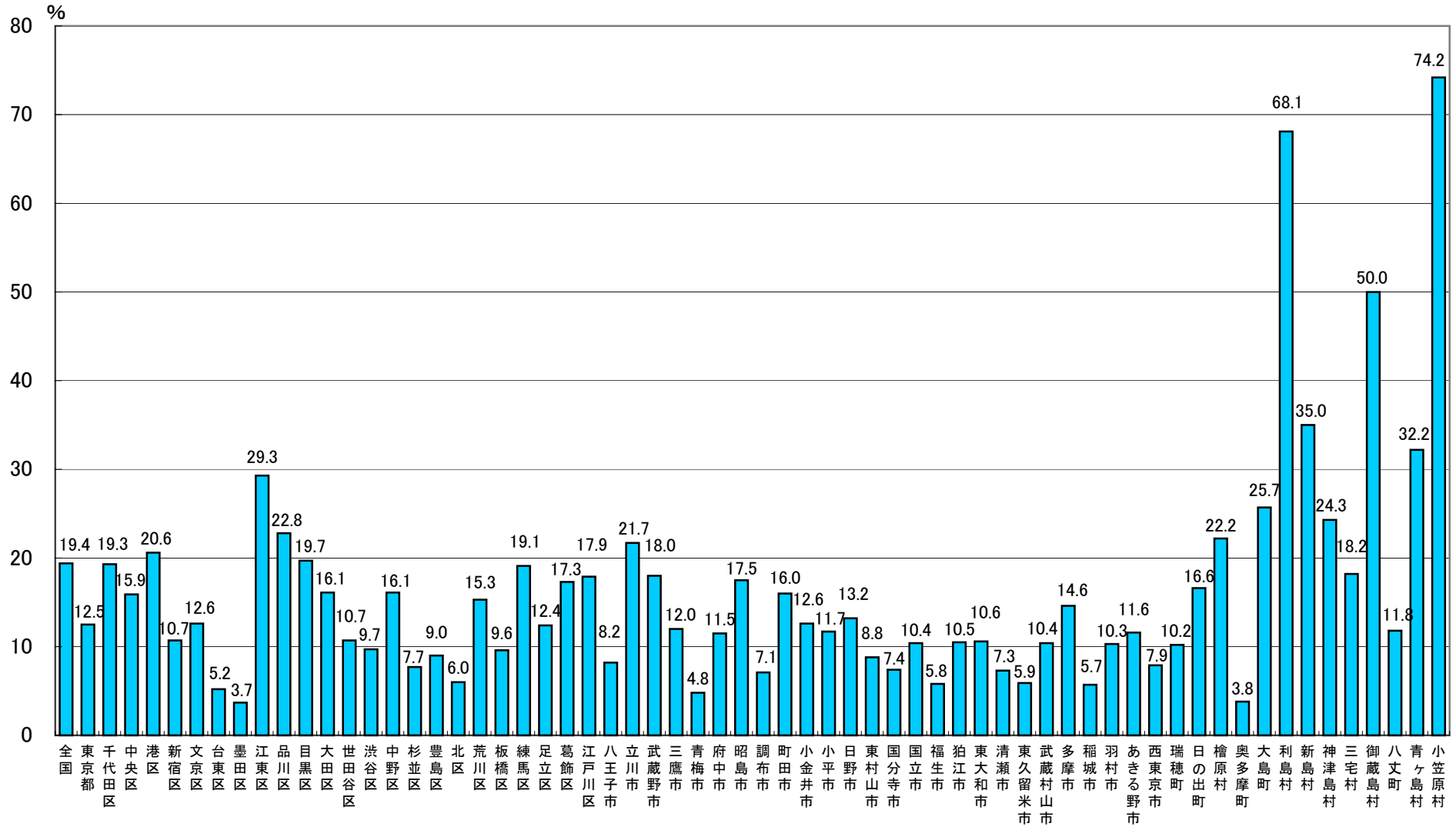
胸部エックス線検査のみ      胸部CT検査を実施      \* 肺がん検診未実施

# 平成20年度区市町村別大腸がん検診受診率



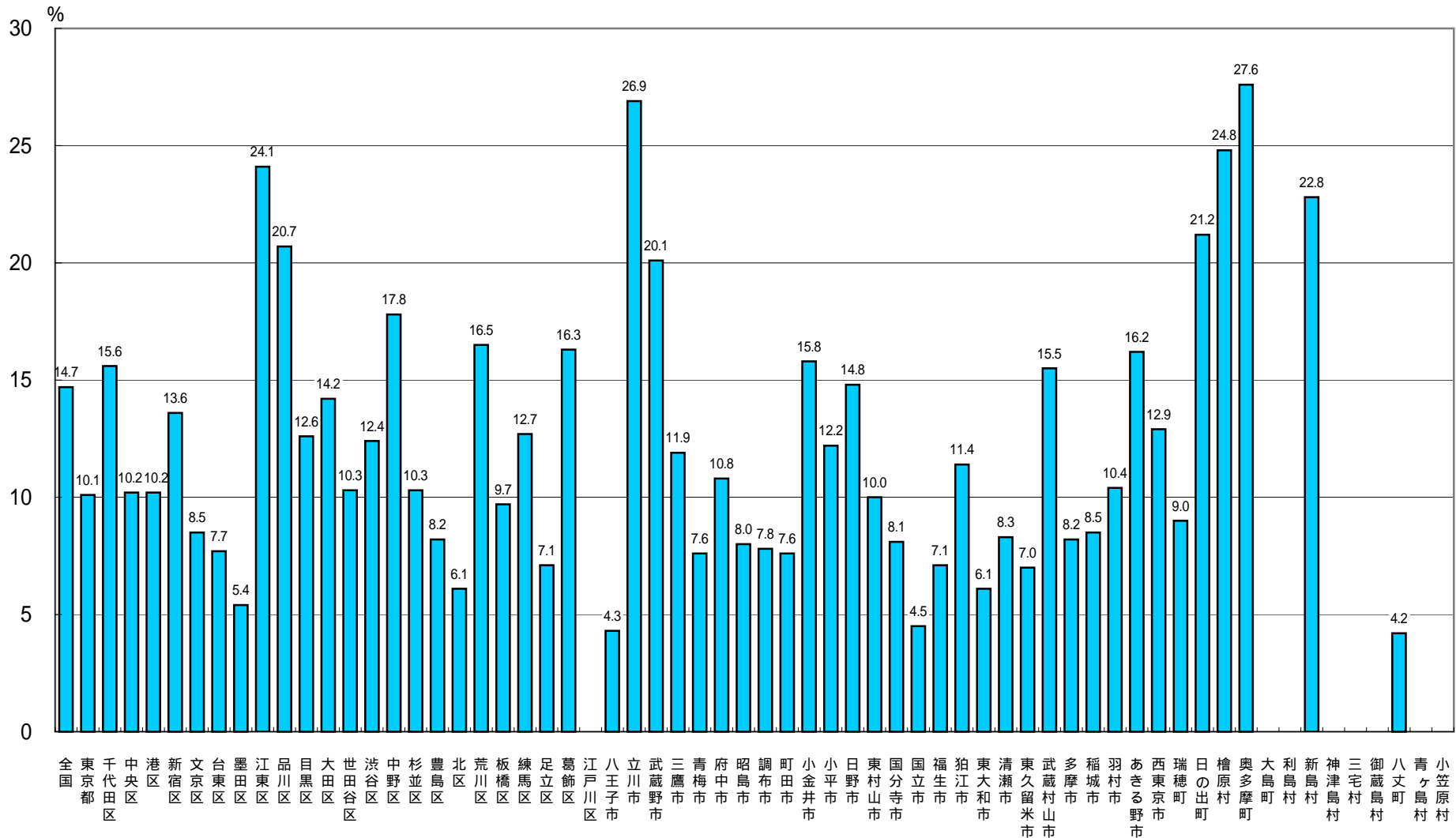
がん予防重点健康教育及びがん検診実施のための指針(厚生労働省)  
 大腸がん検診: 問診及び便潜血検査(免疫便潜血検査2日法)を検診項目とする

# 平成20年度区市町村別子宮がん検診受診率



がん予防重点健康教育及びがん検診実施のための指針（厚生労働省）  
 子宮がん検診：問診、視診、子宮頸部の細胞診及び内診とし、必要に応じてコルポスコープ検査を検診項目とする

# 平成20年度区市町村別乳がん検診受診率



**がん予防重点健康教育及びがん検診実施のための指針 (厚生労働省)**  
 乳がん検診: 問診、視診、触診及び乳房エックス線検査(マンモグラフィ)を検診項目とする

視触診単独実施との併用あり
乳房超音波検査を実施
視触診のみ