

胃がん検診(男性) 陽性反応適中度 (平成18年度)

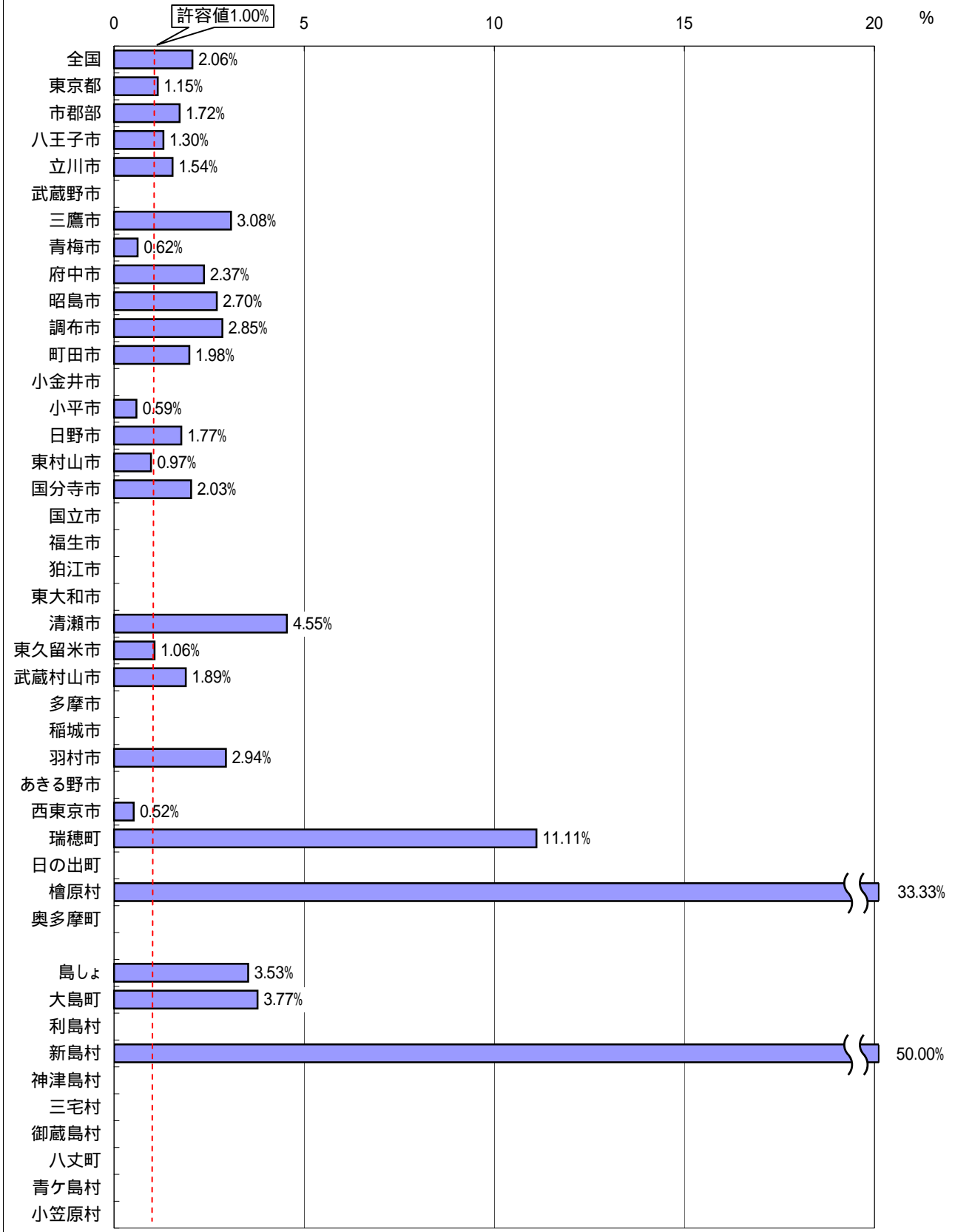


陽性反応適中度 = がんであった者の人数 / 要精検者数

許容値: 国が示した最低限の基準(老人保健事業報告データによる精度管理の優良な地域70パーセンタイルの下限の値を参考に設定)

データの無い区市町村は、検診の実績数が不明 要精検者数が0人 要精検者数が不明 精検受診者数が0人 精検受診者数が不明 がんであった者の人数が0人 がんであった者の人数が不明であるのいずれかである。

胃がん検診(男性) 陽性反応適中度 (平成18年度)



陽性反応適中度 = がんであった者の人数 / 要精検者数  
 許容値: 国が示した最低限の基準(老人保健事業報告データによる精度管理の優良な地域70パーセンタイルの下限の値を参考に設定)  
 データのない区市町村は、 検診の実績数が不明 要精検者数が0人 要精検者数が不明 精検受診者数が0人  
 精検受診者数が不明 がんであった者の人数が0人 がんであった者の人数が不明であるのいずれかである。

胃がん検診(女性) 陽性反応適中度 (平成18年度)

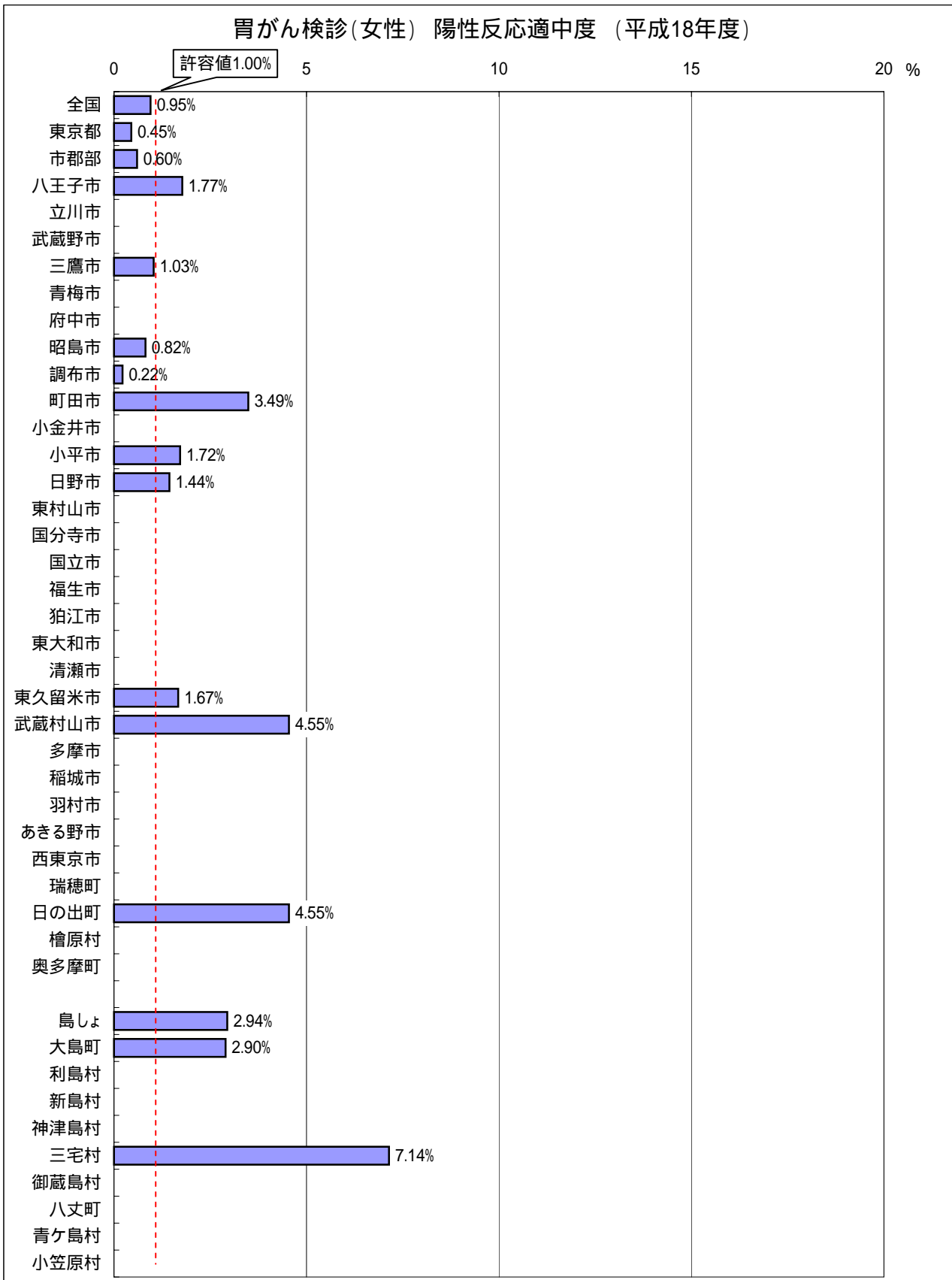


陽性反応適中度 = がんであった者の人数 / 要精検者数

許容値: 国が示した最低限の基準(老人保健事業報告データによる精度管理の優良な地域70パーセントイルの下限の値を参考に設定)

データの無い区市町村は、検診の実績数が不明 要精検者数が0人 要精検者数が不明 精検受診者数が0人 精検受診者数が不明 がんであった者の人数が0人 がんであった者の人数が不明であるのいずれかである。

胃がん検診(女性) 陽性反応適中度 (平成18年度)

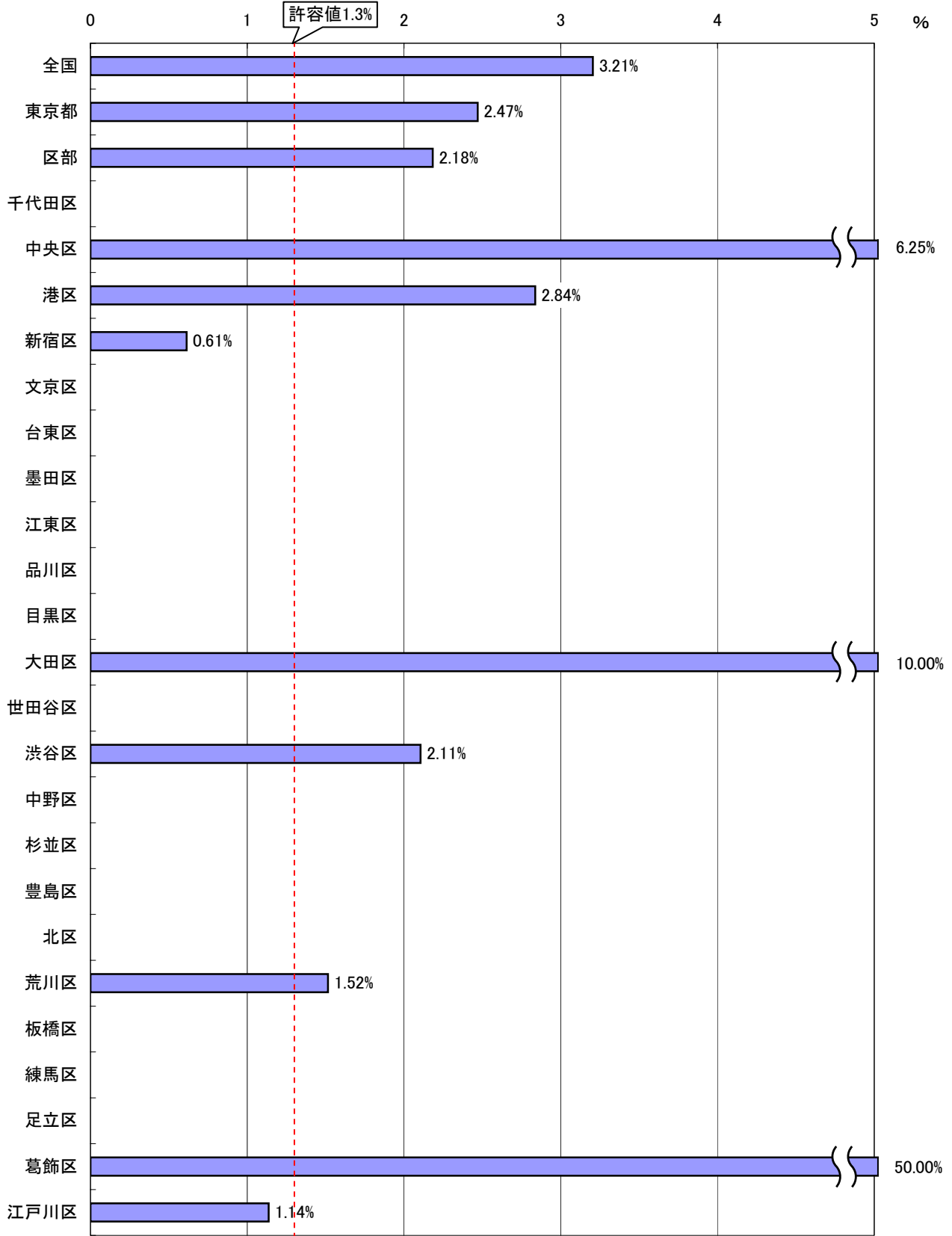


陽性反応適中度 = がんであった者の人数 / 要精検者数

許容値: 国が示した最低限の基準(老人保健事業報告データによる精度管理の優良な地域70パーセントイルの下限の値を参考に設定)

データの無い区市町村は、 検診の実績数が不明 要精検者数が0人 要精検者数が不明 精検受診者数が0人 精検受診者数が不明 がんであった者の人数が0人 がんであった者の人数が不明であるのいずれかである。

肺がん検診(男性・胸部エックス線及び喀痰) 陽性反応適中度 (平成18年度)

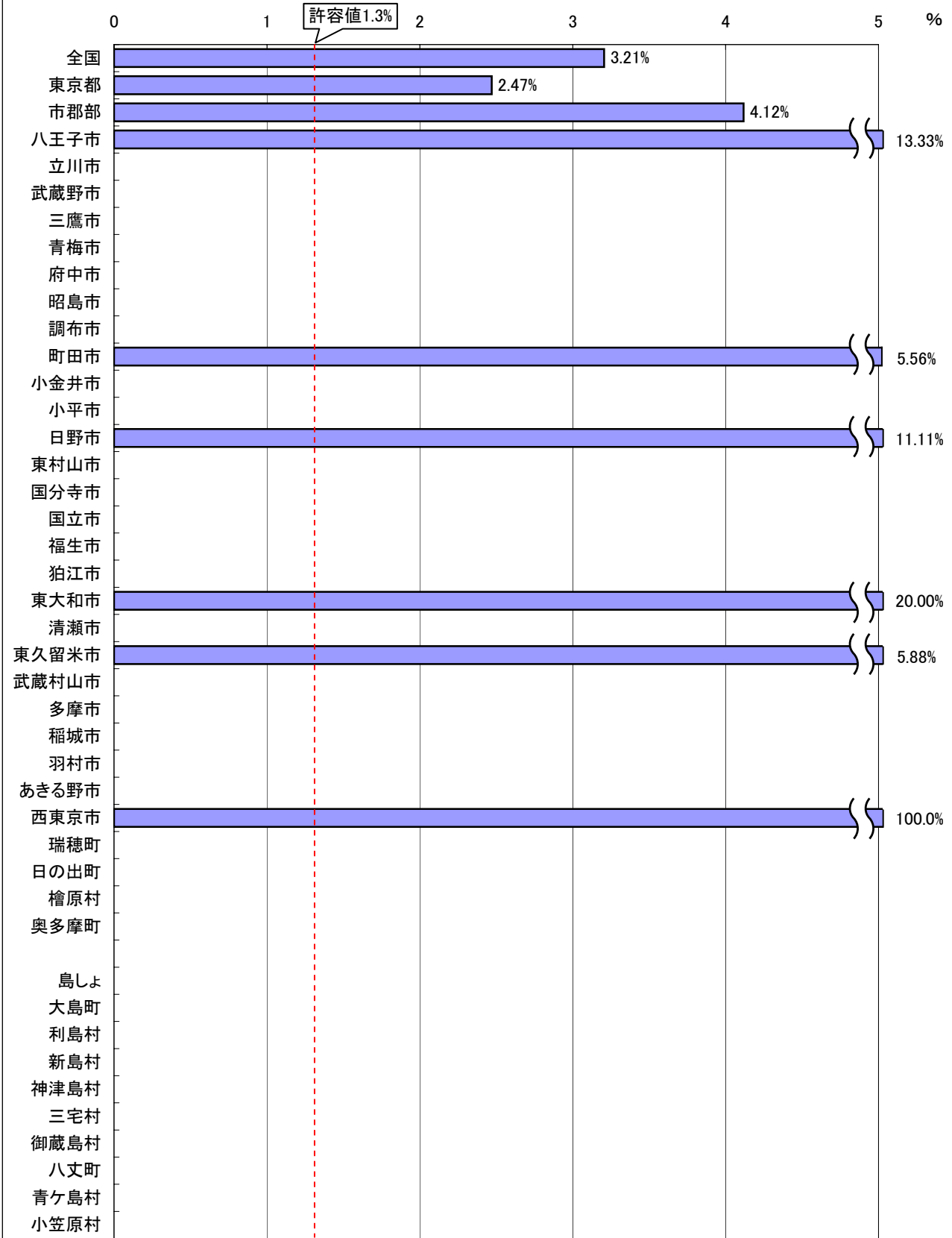


陽性反応適中度＝がんであった者の人数/要精検者数

許容値: 国が示した最低限の基準(老人保健事業報告データによる精度管理の優良な地域70パーセントイルの下限の値を参考に設定)

※データの無い区市町村は、①検診の実績数が不明 ②要精検者数が0人 ③要精検者数が不明 ④精検受診者数が0人 ⑤精検受診者数が不明 ⑥がんであった者の人数が0人 ⑦がんであった者の人数が不明であるのいずれかである。

肺がん検診(男性・胸部エックス線及び喀痰) 陽性反応適中度 (平成18年度)

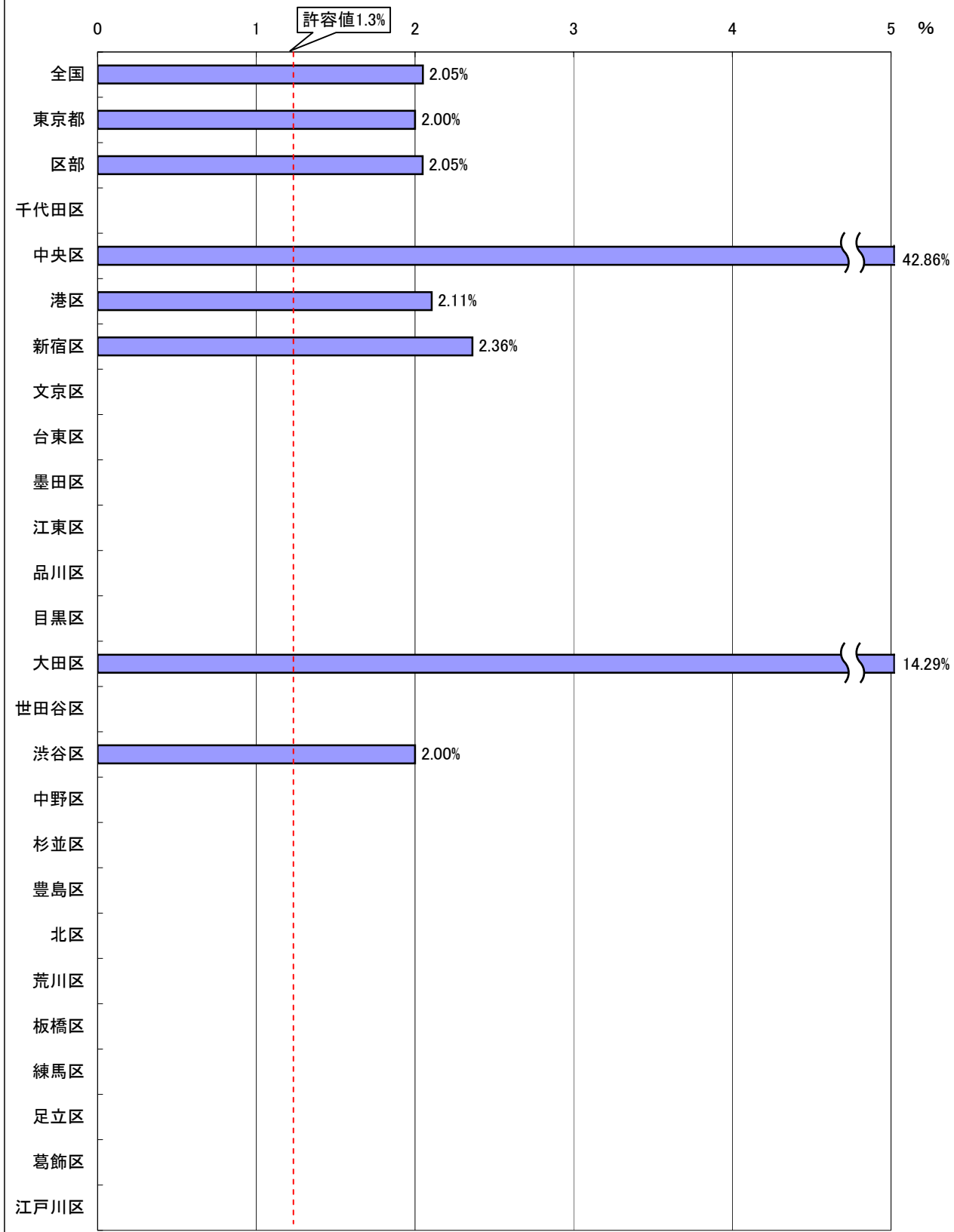


陽性反応適中度 = がんであった者の人数 / 要精検者数

許容値: 国が示した最低限の基準(老人保健事業報告データによる精度管理の優良な地域70パーセントイルの下限の値を参考に設定)

※データの無い区市町村は、①検診の実績数が不明 ②要精検者数が0人 ③要精検者数が不明 ④精検受診者数が0人 ⑤精検受診者数が不明 ⑥がんであった者の人数が0人 ⑦がんであった者の人数が不明であるのいずれかである。

肺がん検診(女性・胸部エックス線及び喀痰) 陽性反応適中度 (平成18年度)

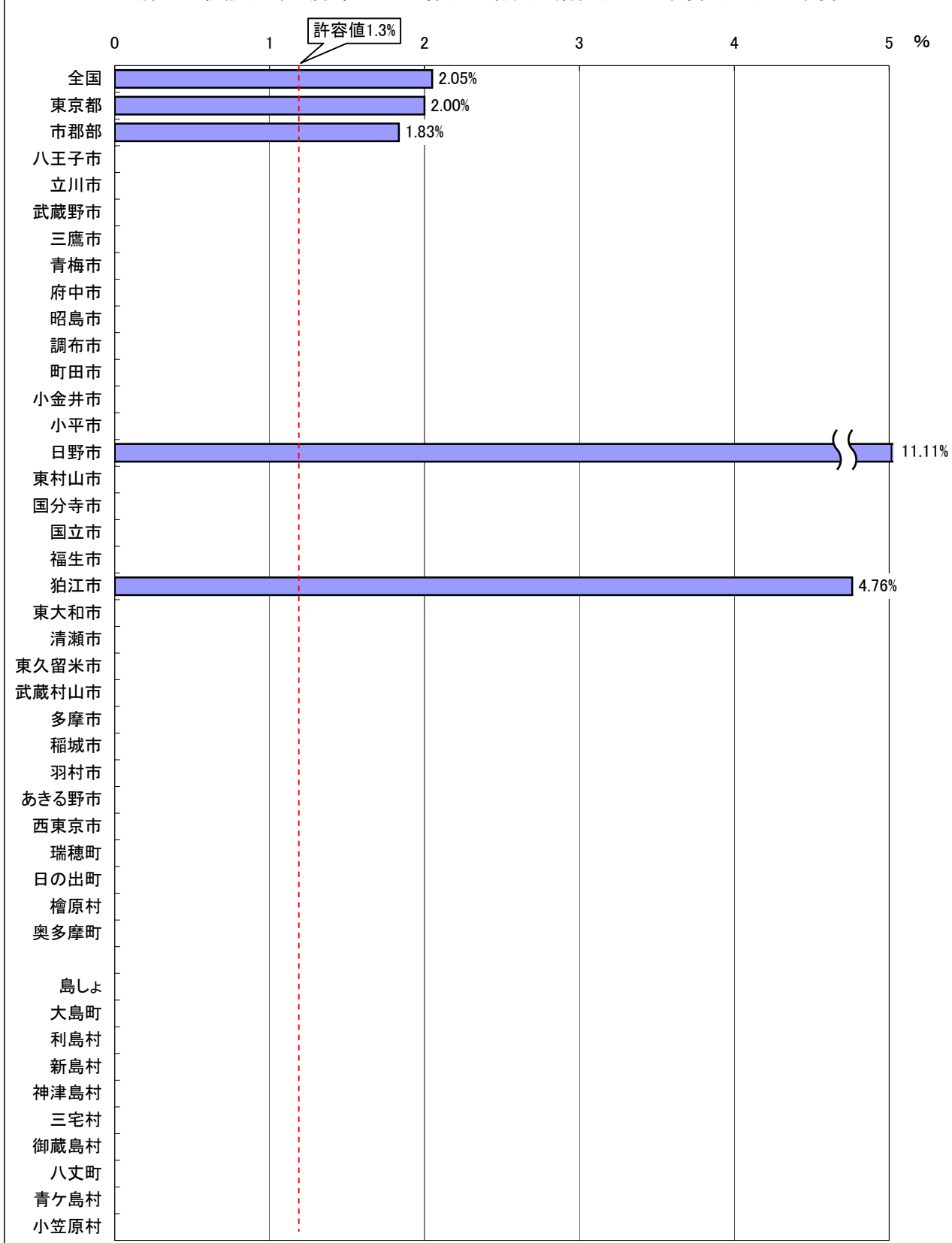


陽性反応適中度 = がんであった者の人数 / 要精検者数

許容値: 国が示した最低限の基準(老人保健事業報告データによる精度管理の優良な地域70パーセントイルの下限の値を参考に設定)

※データのない区市町村は、①検診の実績数が不明 ②要精検者数が0人 ③要精検者数が不明 ④精検受診者数が0人 ⑤精検受診者数が不明 ⑥がんであった者の人数が0人 ⑦がんであった者の人数が不明であるのいずれかである。

肺がん検診(女性・胸部エックス線及び喀痰) 陽性反応適中度 (平成18年度)



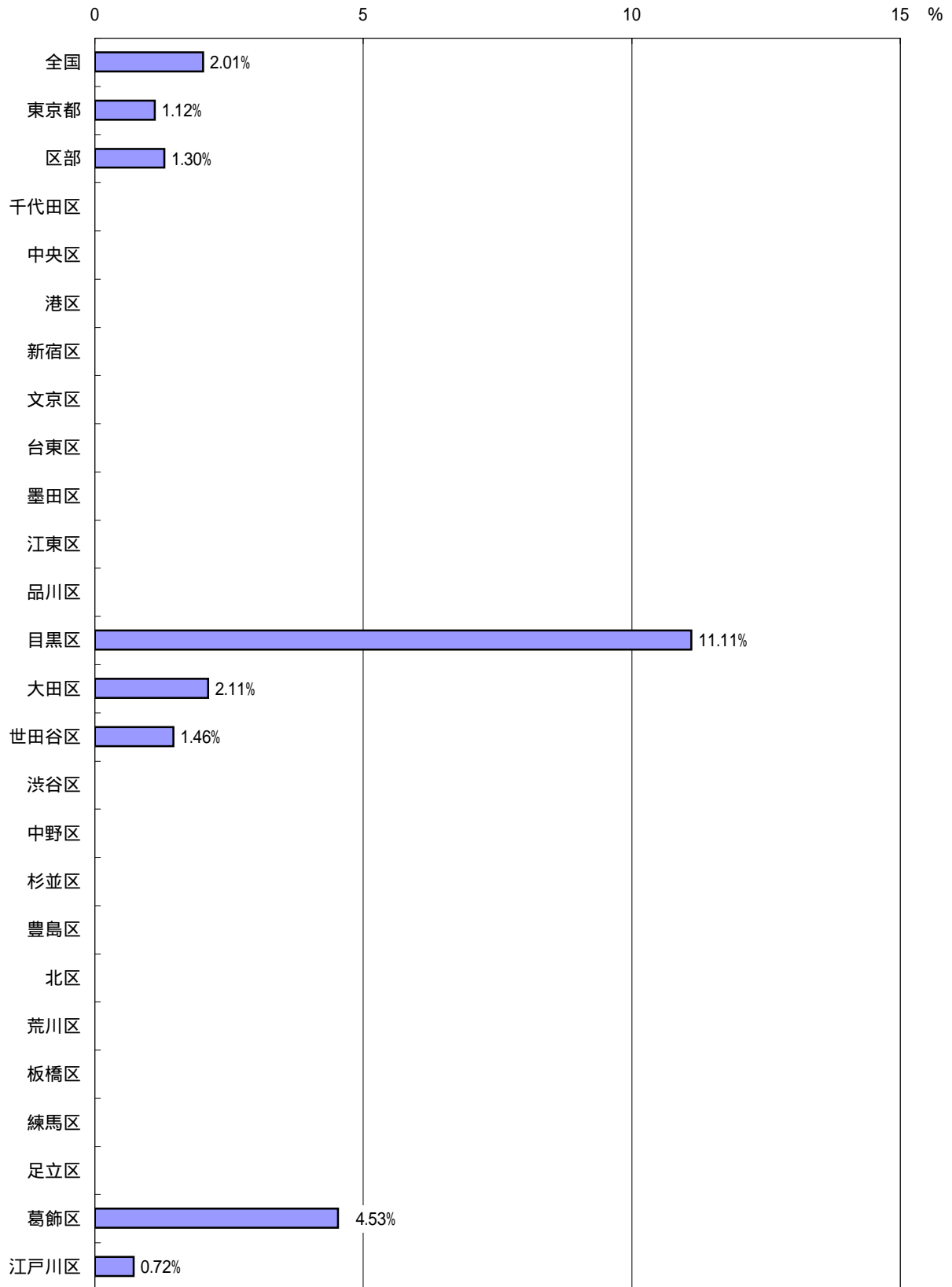
陽性反応適中度 = がんであった者の人数 / 要精検者数

許容値: 国が示した最低限の基準(老人保健事業報告データによる精度管理の優良な地域70パーセントイルの下限の値を参考に設定)

※データのない区市町村は、①検診の実績数が不明 ②要精検者数が0人 ③要精検者数が不明 ④精検受診者数が0人 ⑤精検受診者数が不明 ⑥がんであった者の人数が0人 ⑦がんであった者の人数が不明であるのいずれかである。



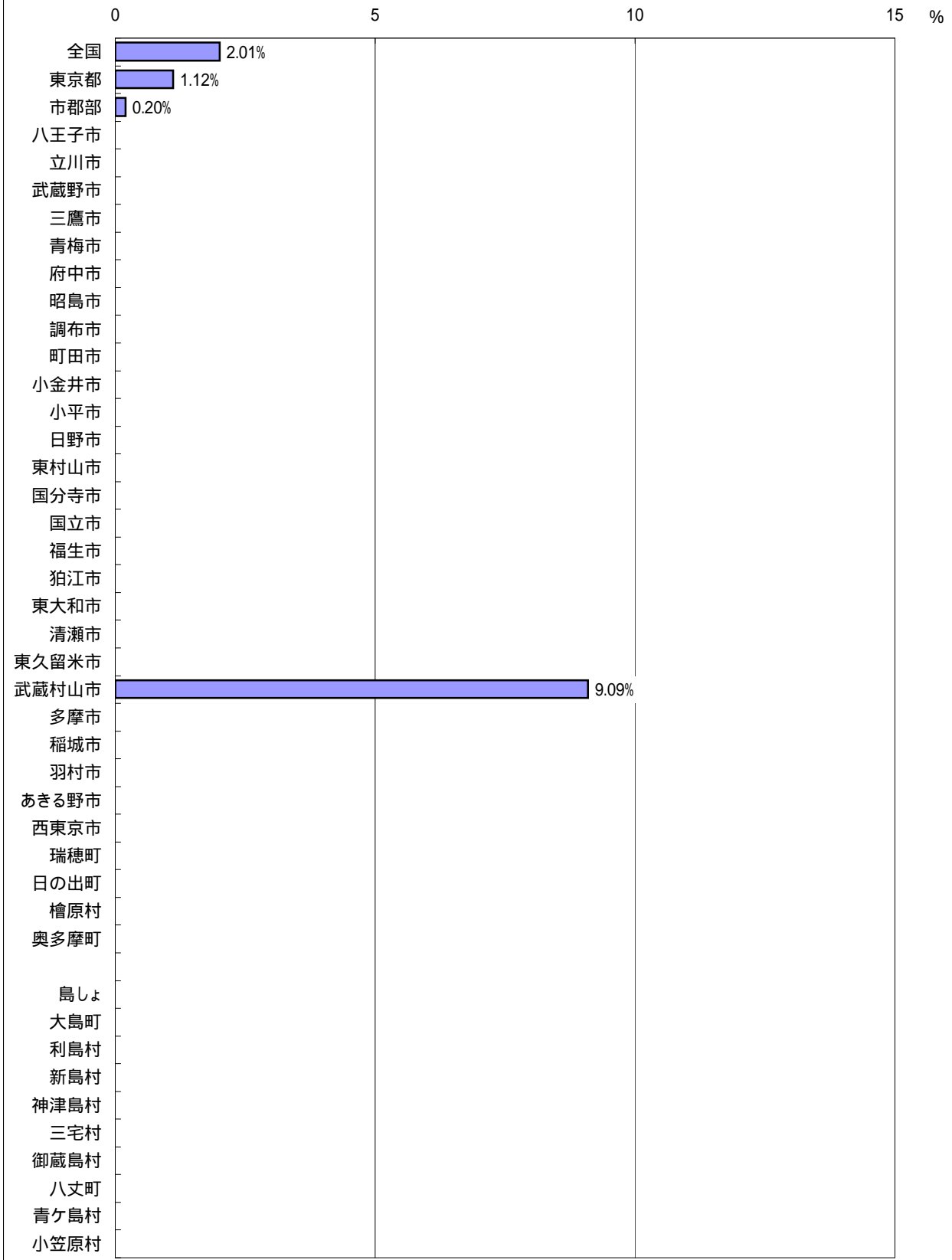
肺がん検診(男性・胸部エックス線のみ) 陽性反応適中度 (平成18年度)



陽性反応適中度 = がんであった者の人数 / 要精検者数

データの無い区市町村は、検診の実績数が不明 要精検者数が0人 要精検者数が不明 精検受診者数が0人  
 精検受診者数が不明 がんであった者の人数が0人 がんであった者の人数が不明であるのいずれかである。  
 「肺がん(胸部エックス線のみ)」での許容値は、設定されていない。

肺がん検診(男性・胸部エックス線のみ) 陽性反応適中度 (平成18年度)

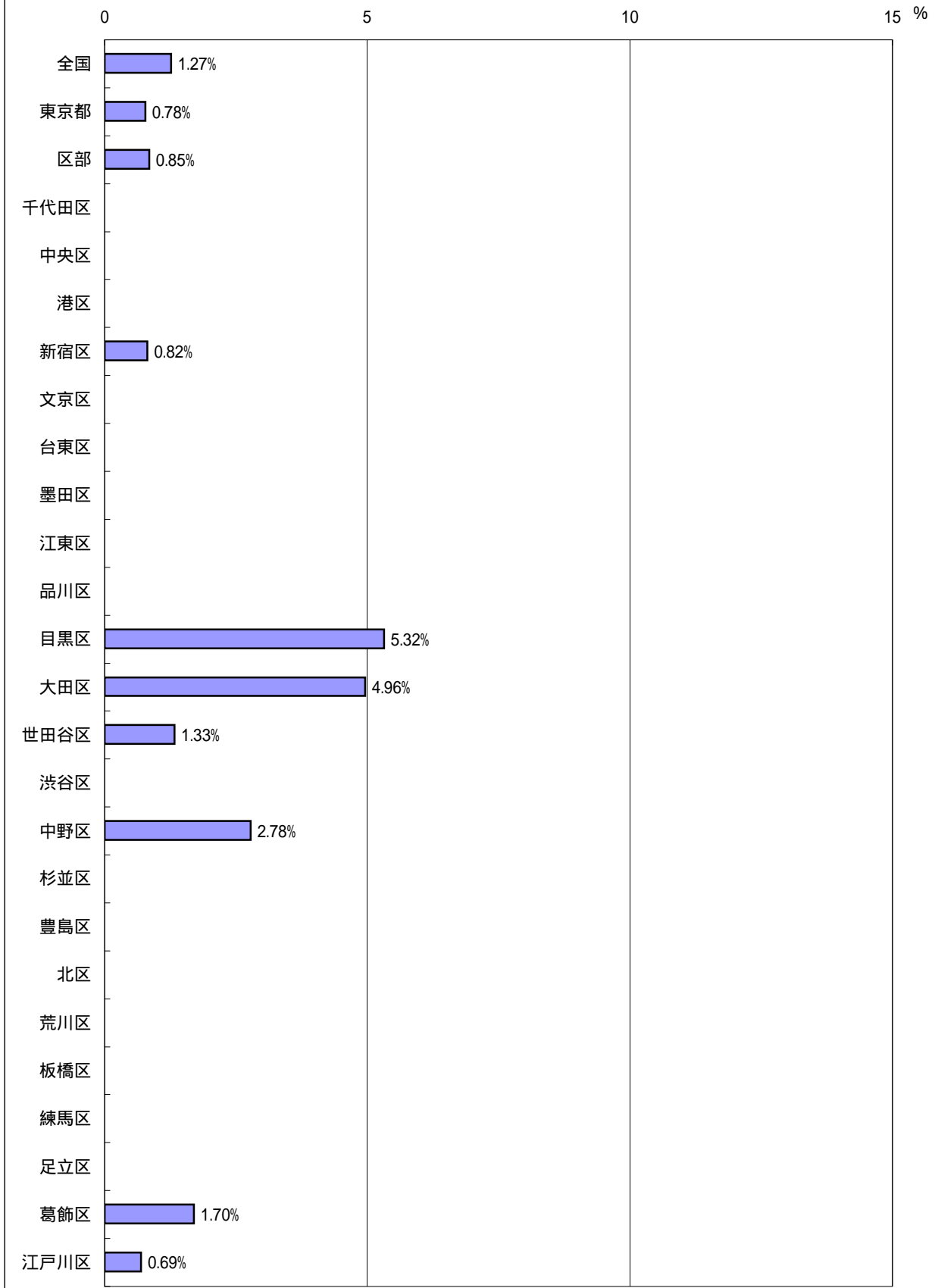


陽性反応適中度 = がんであった者の人数 / 要精検者数

データの無い区市町村は、検診の実績数が不明 要精検者数が0人 要精検者数が不明 精検受診者数が0人 精検受診者数が不明 がんであった者の人数が0人 がんであった者の人数が不明であるのいずれかである。

「肺がん(胸部エックス線のみ)」での許容値は、設定されていない。

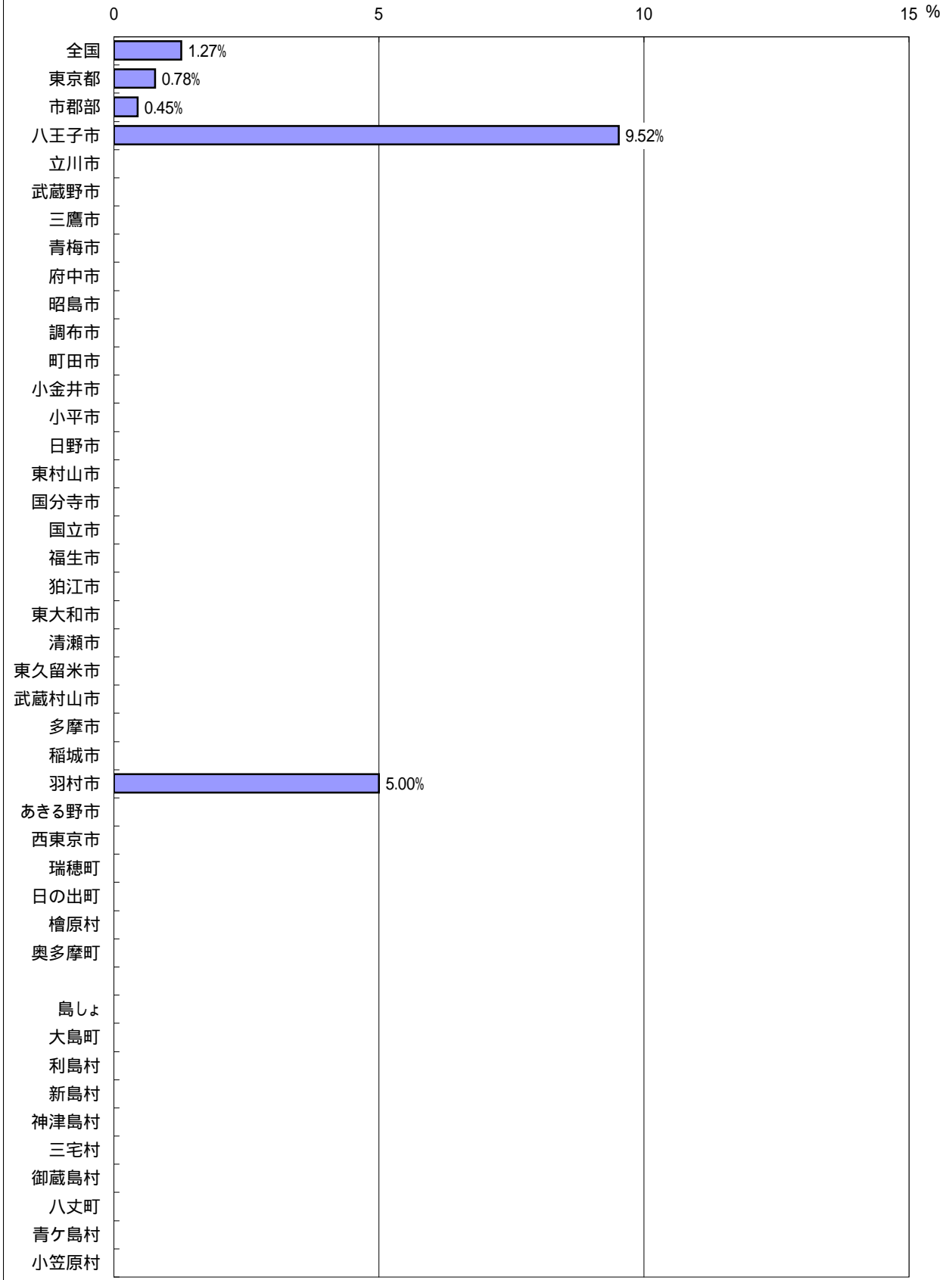
肺がん検診(女性・胸部エックス線のみ) 陽性反応適中度 (平成18年度)



陽性反応適中度 = がんであった者の人数 / 要精検者数

データの無い区市町村は、検診の実績数が不明 要精検者数が0人 要精検者数が不明 精検受診者数が0人  
 精検受診者数が不明 がんであった者の人数が0人 がんであった者の人数が不明であるのいずれかである。  
 「肺がん(胸部エックス線のみ)」での許容値は、設定されていない。

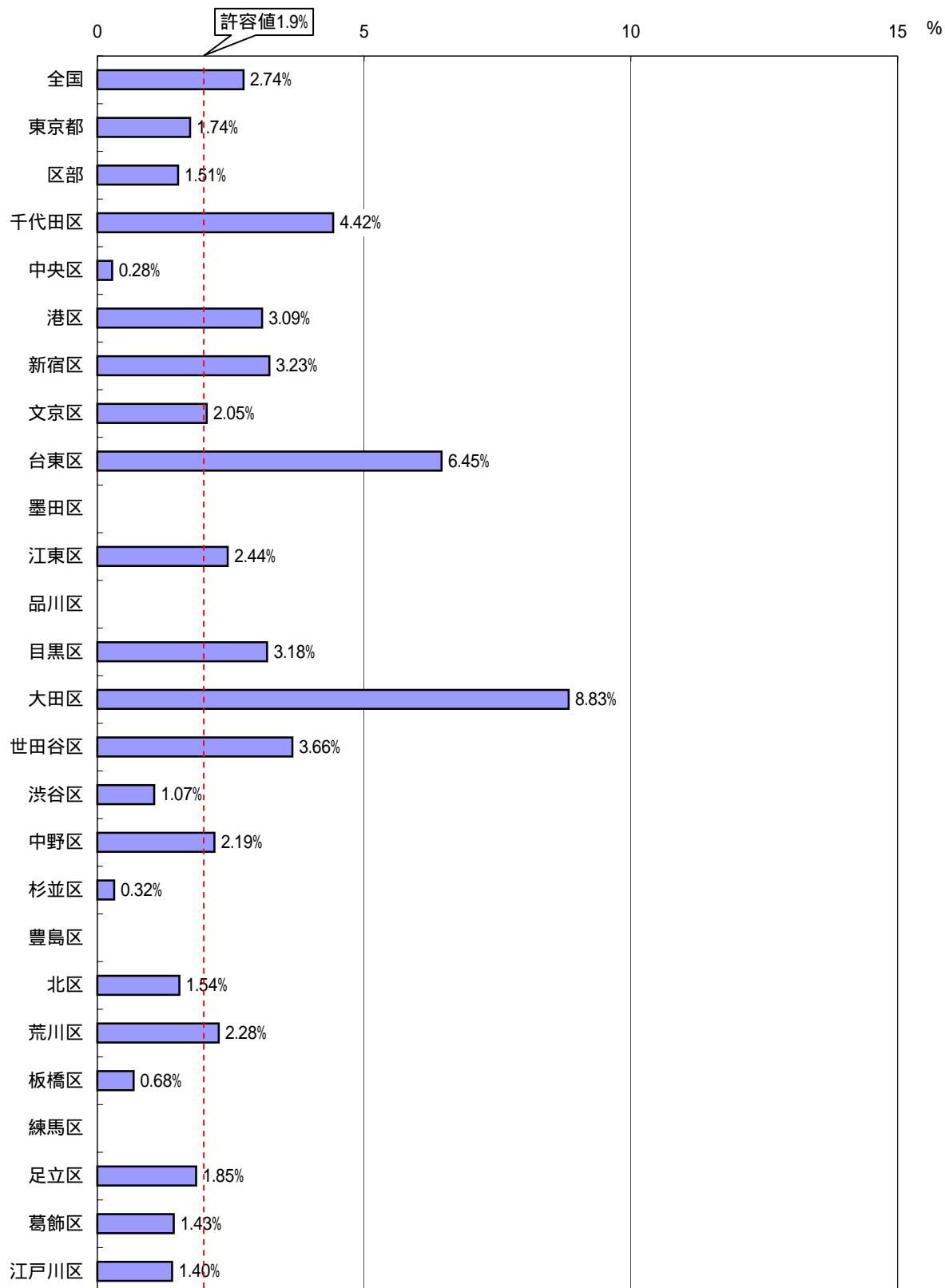
肺がん検診(女性・胸部エックス線のみ) 陽性反応適中度 (平成18年度)



陽性反応適中度 = がんであった者の人数 / 要精検者数

データの無い区市町村は、検診の実績数が不明 要精検者数が0人 要精検者数が不明 精検受診者数が0人  
 精検受診者数が不明 がんであった者の人数が0人 がんであった者の人数が不明であるのいずれかである。  
 「肺がん(胸部エックス線のみ)」での許容値は、設定されていない。

### 大腸がん検診(男性) 陽性反応適中度 (平成18年度)

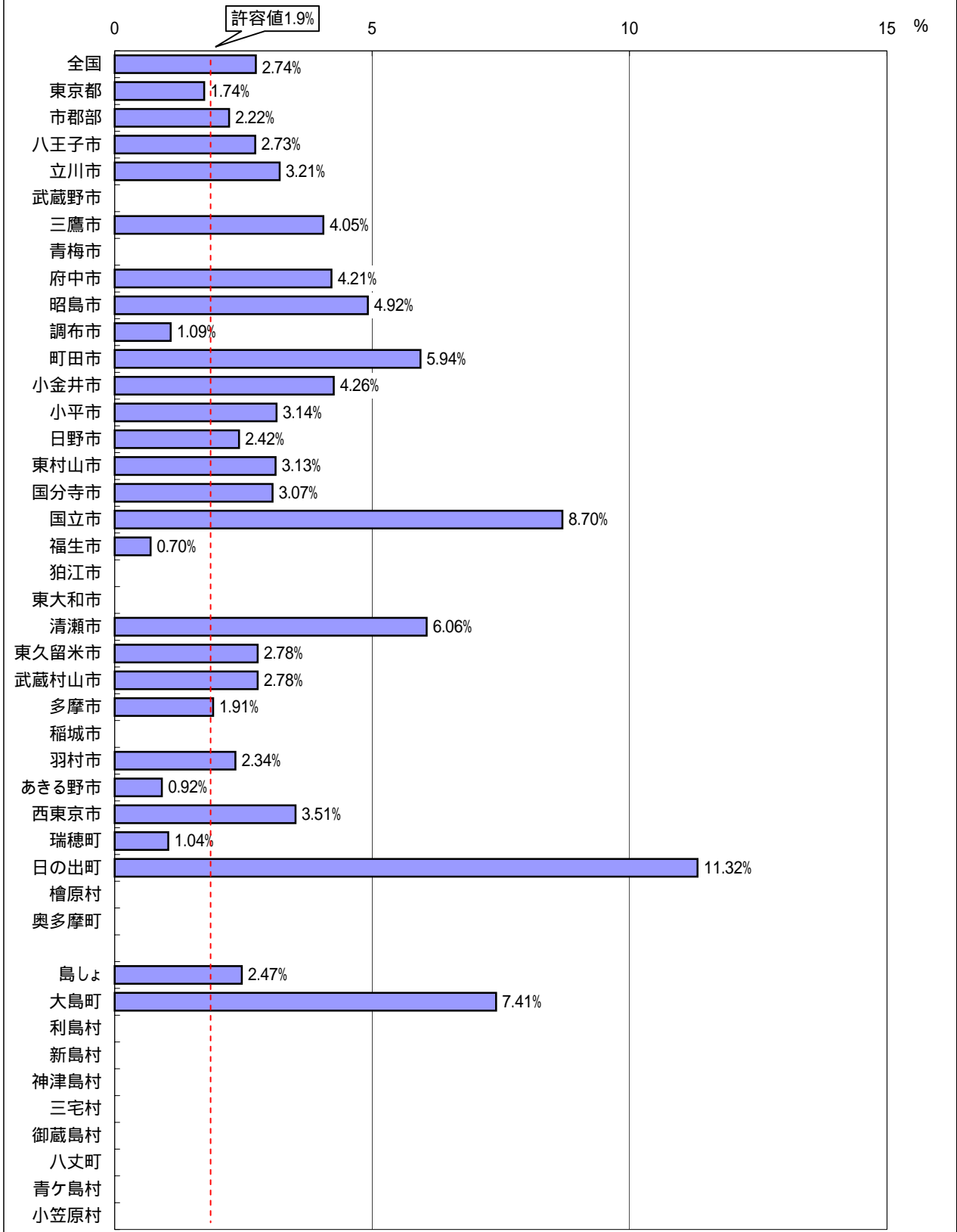


陽性反応適中度 = がんであった者の人数 / 要精検者数

許容値: 国が示した最低限の基準(老人保健事業報告データによる精度管理の優良な地域70パーセントイルの下限の値を参考に設定)

データの無い区市町村は、 検診の実績数が不明 要精検者数が0人 要精検者数が不明 精検受診者数が0人 精検受診者数が不明 がんであった者の人数が0人 がんであった者の人数が不明であるのいずれかである。

### 大腸がん検診(男性) 陽性反応適中度 (平成18年度)

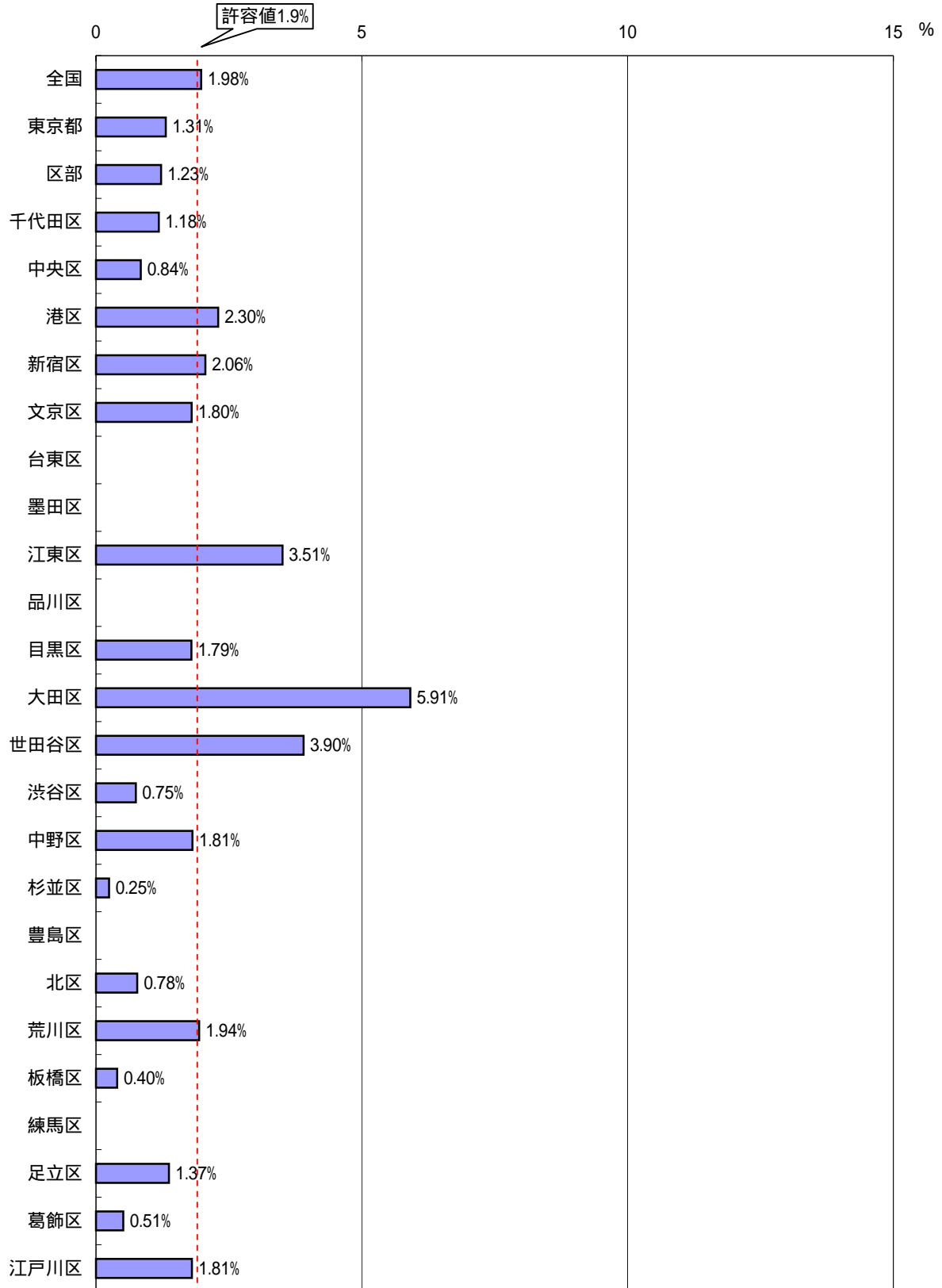


陽性反応適中度 = がんであった者の人数 / 要精検者数

許容値: 国が示した最低限の基準(老人保健事業報告データによる精度管理の優良な地域70パーセントイルの下限の値を参考に設定)

データの無い区市町村は、 検診の実績数が不明 要精検者数が0人 要精検者数が不明 精検受診者数が0人 精検受診者数が不明 がんであった者の人数が0人 がんであった者の人数が不明であるのいずれかである。

### 大腸がん検診(女性) 陽性反応適中度 (平成18年度)

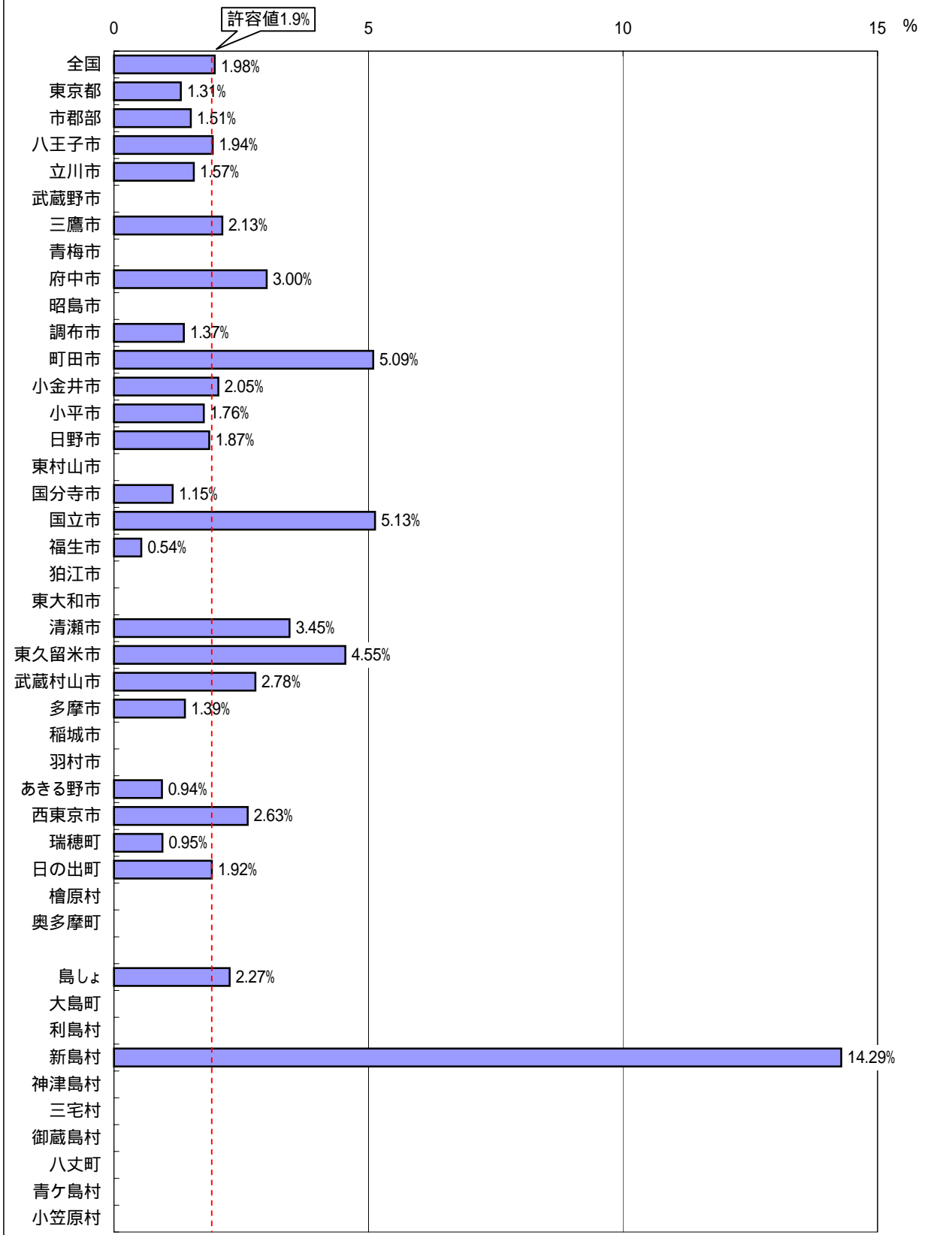


陽性反応適中度 = がんであった者の人数 / 要精検者数

許容値: 国が示した最低限の基準(老人保健事業報告データによる精度管理の優良な地域70パーセントイルの下限の値を参考に設定)

データの無い区市町村は、検診の実績数が不明 要精検者数が0人 要精検者数が不明 精検受診者数が0人 精検受診者数が不明 がんであった者の人数が0人 がんであった者の人数が不明であるのいずれかである。

### 大腸がん検診(女性) 陽性反応適中度 (平成18年度)



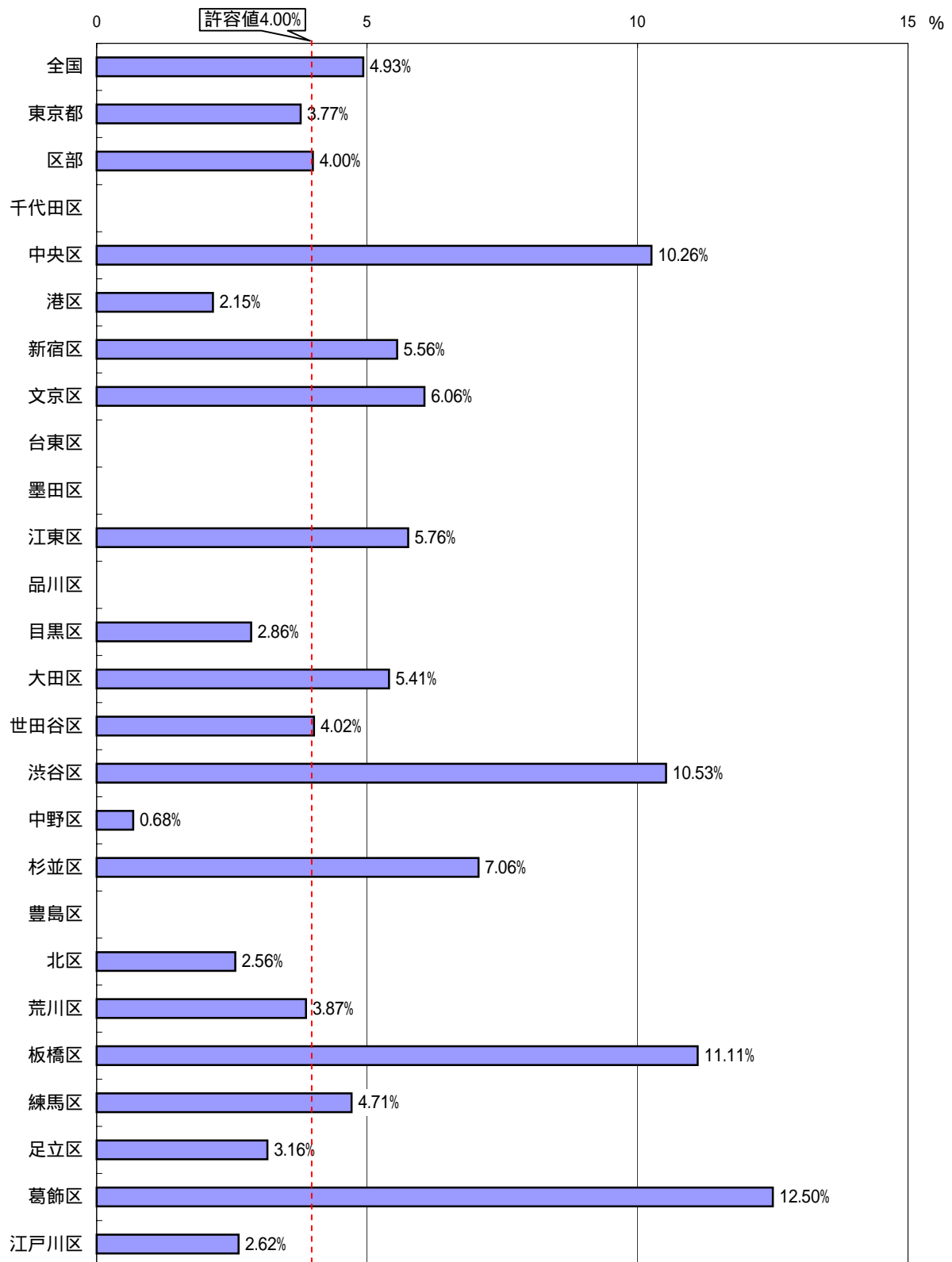
陽性反応適中度 = がんであった者の人数 / 要精検者数

許容値: 国が示した最低限の基準(老人保健事業報告データによる精度管理の優良な地域70パーセントイルの下限の値を参考に設定)

データの無い区市町村は、 検診の実績数が不明 要精検者数が0人 要精検者数が不明 精検受診者数が0人 精検受診者数が不明 がんであった者の人数が0人 がんであった者の人数が不明であるのいずれかである。



子宮がん検診(頸部のみ) 陽性反応適中度 (平成18年度)

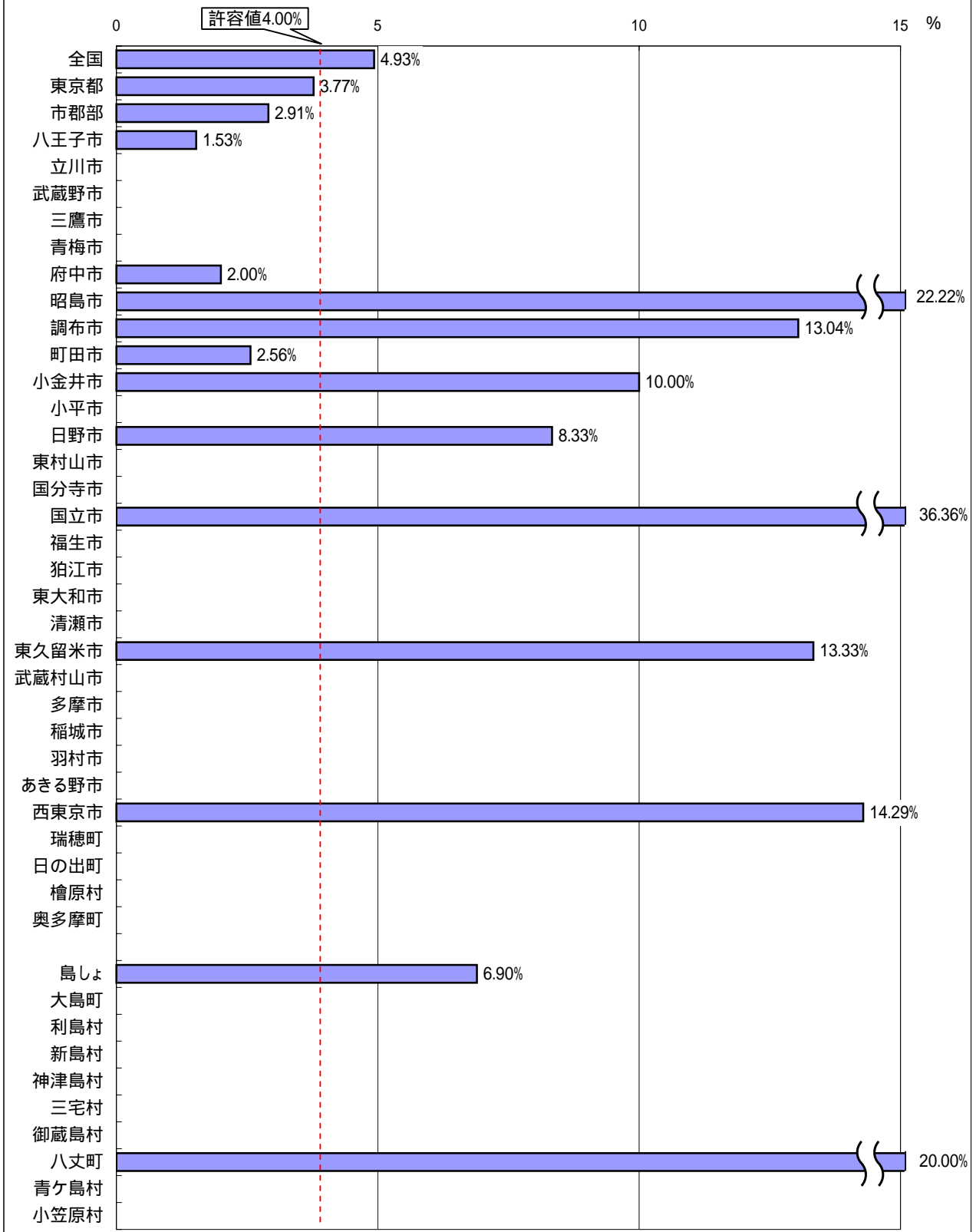


陽性反応適中度 = がんであった者の人数 / 要精検者数

許容値: 国が示した最低限の基準(老人保健事業報告データによる精度管理の優良な地域70パーセントイルの下限の値を参考に設定)

データの無い区市町村は、検診の実績数が不明 要精検者数が0人 要精検者数が不明 精検受診者数が0人 精検受診者数が不明 がんであった者の人数が0人 がんであった者の人数が不明であるのいずれかである。

子宮がん検診(頸部のみ) 陽性反応適中度 (平成18年度)

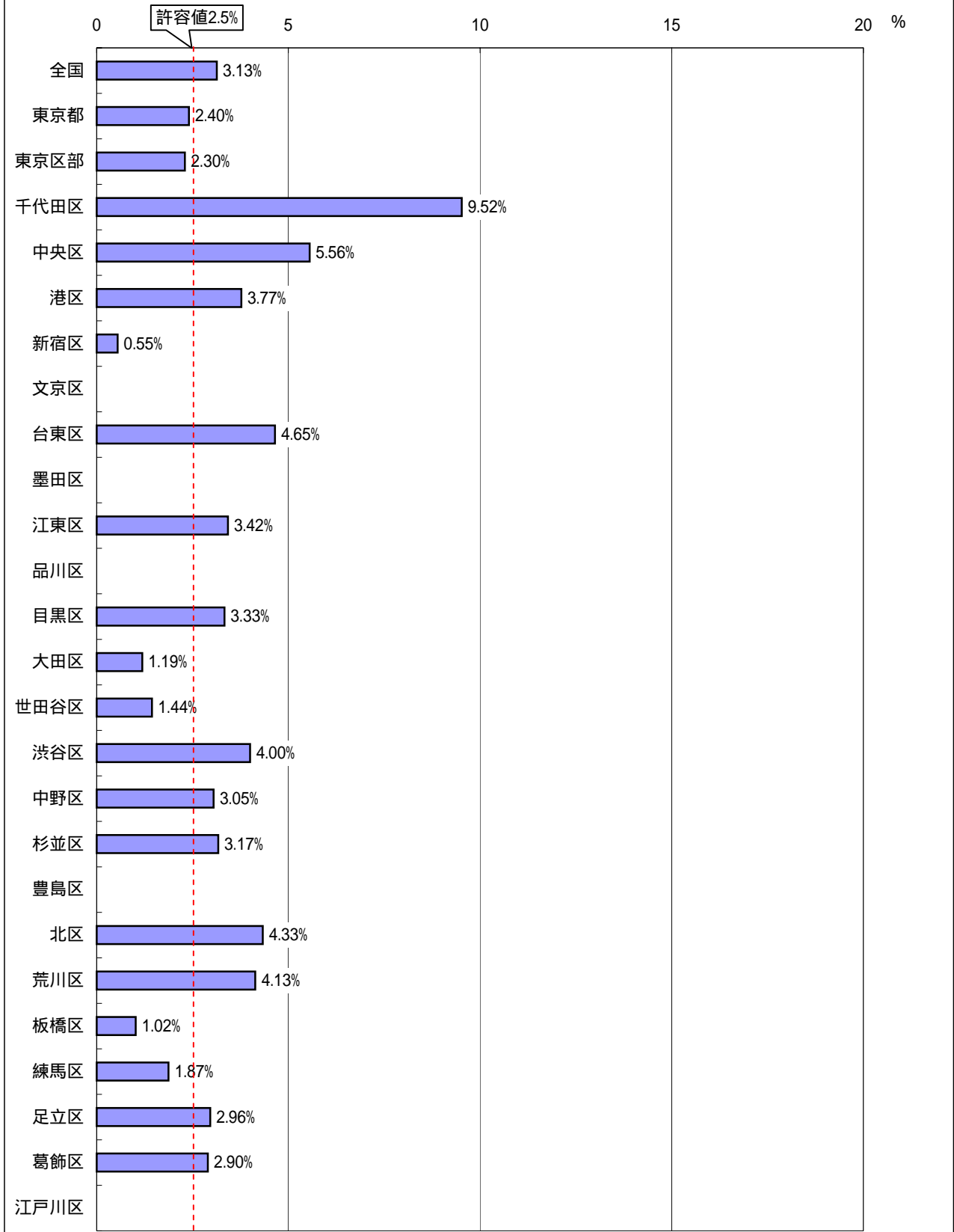


陽性反応適中度 = がんであった者の人数 / 要精検者数

許容値: 国が示した最低限の基準(老人保健事業報告データによる精度管理の優良な地域70パーセントイルの下限の値を参考に設定)

データの無い区市町村は、 検診の実績数が不明 要精検者数が0人 要精検者数が不明 精検受診者数が0人 精検受診者数が不明 がんであった者の人数が0人 がんであった者の人数が不明であるのいずれかである。

乳がん検診(視触診方式及びマンモグラフィ方式) 陽性反応適中度 (平成18年度)

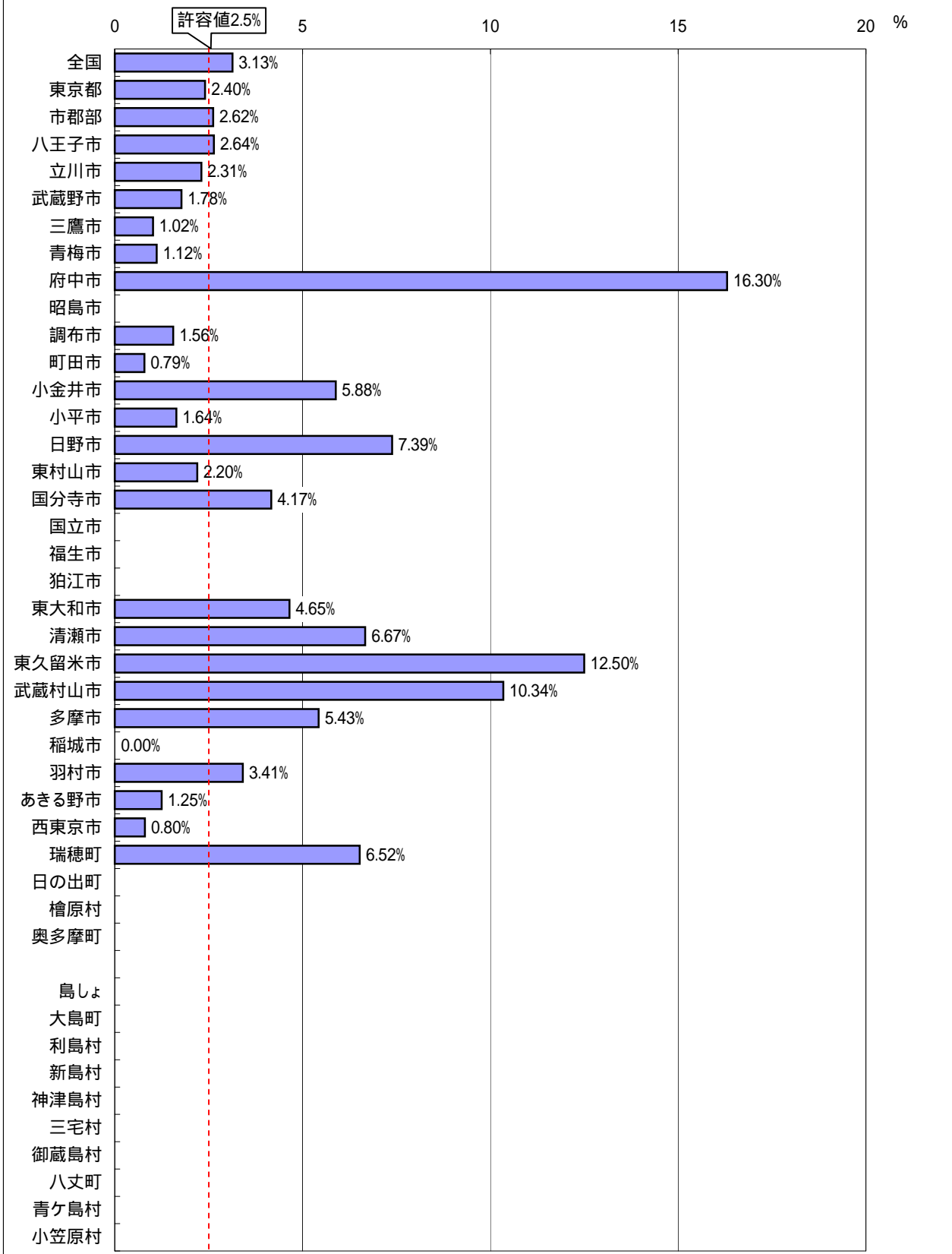


陽性反応適中度 = がんであった者の人数 / 要精検者数

許容値: 国が示した最低限の基準(老人保健事業報告データによる精度管理の優良な地域70パーセントイルの下限の値を参考に設定)

データの無い区市町村は、検診の実績数が不明 要精検者数が0人 要精検者数が不明 精検受診者数が0人 精検受診者数が不明 がんであった者の人数が0人 がんであった者の人数が不明であるのいずれかである。

乳がん検診(視触診方式及びマンモグラフィ方式) 陽性反応適中度 (平成18年度)



陽性反応適中度 = がんであった者の人数 / 要精検者数  
 許容値: 国が示した最低限の基準(老人保健事業報告データによる精度管理の優良な地域70パーセントイルの下限の値を参考に設定)  
 データのない区市町村は、 検診の実績数が不明 要精検者数が0人 要精検者数が不明 精検受診者数が0人 精検受診者数が不明 がんであった者の人数が0人 がんであった者の人数が不明であるのいずれかである。