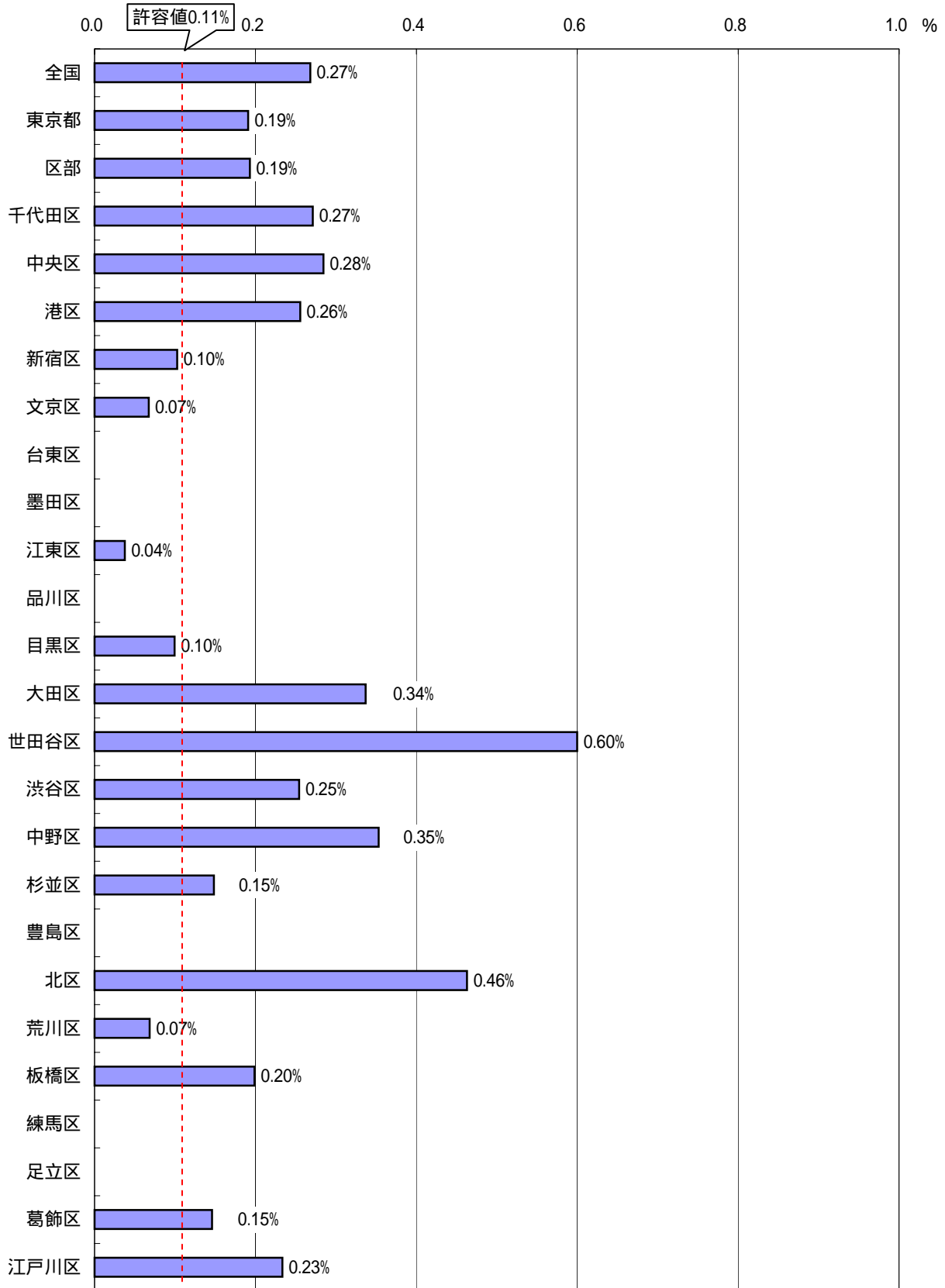


胃がん検診(男性) がん発見率 (平成18年度)

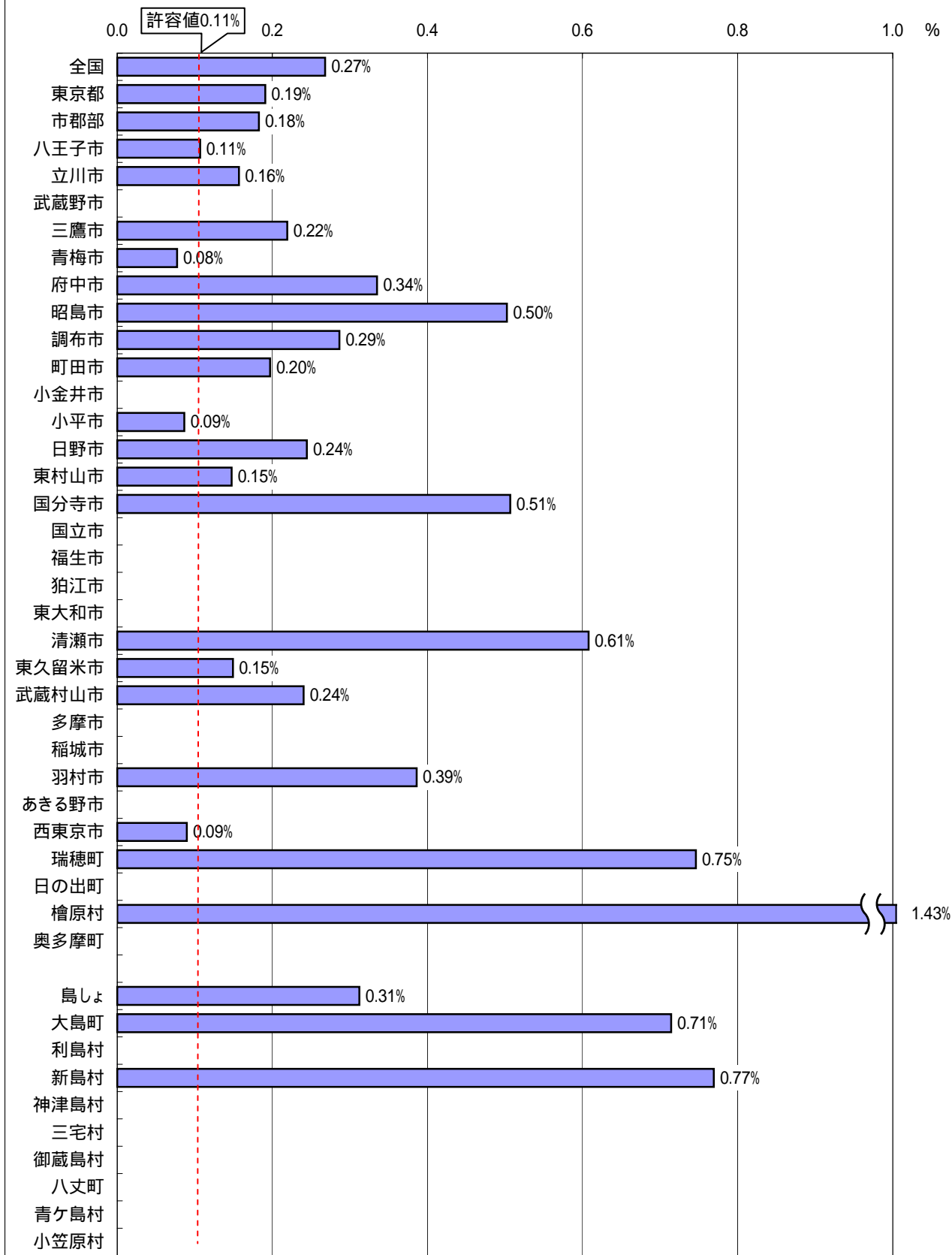


がん発見率 = がんであった者の人数 / 受診者数

許容値: 国が示した最低限の基準(老人保健事業報告データによる精度管理の優良な地域70パーセントイルの下限の値を参考に設定)

データの無い区市町村は、
 検診の実績数が不明 要精検者数が0人 要精検者数が不明 精検受診者数が0人
 要精検受診者数が不明 がんであった者の人数が0人 がんであった者の人数が不明であるのいずれかである。

胃がん検診(男性) がん発見率 (平成18年度)

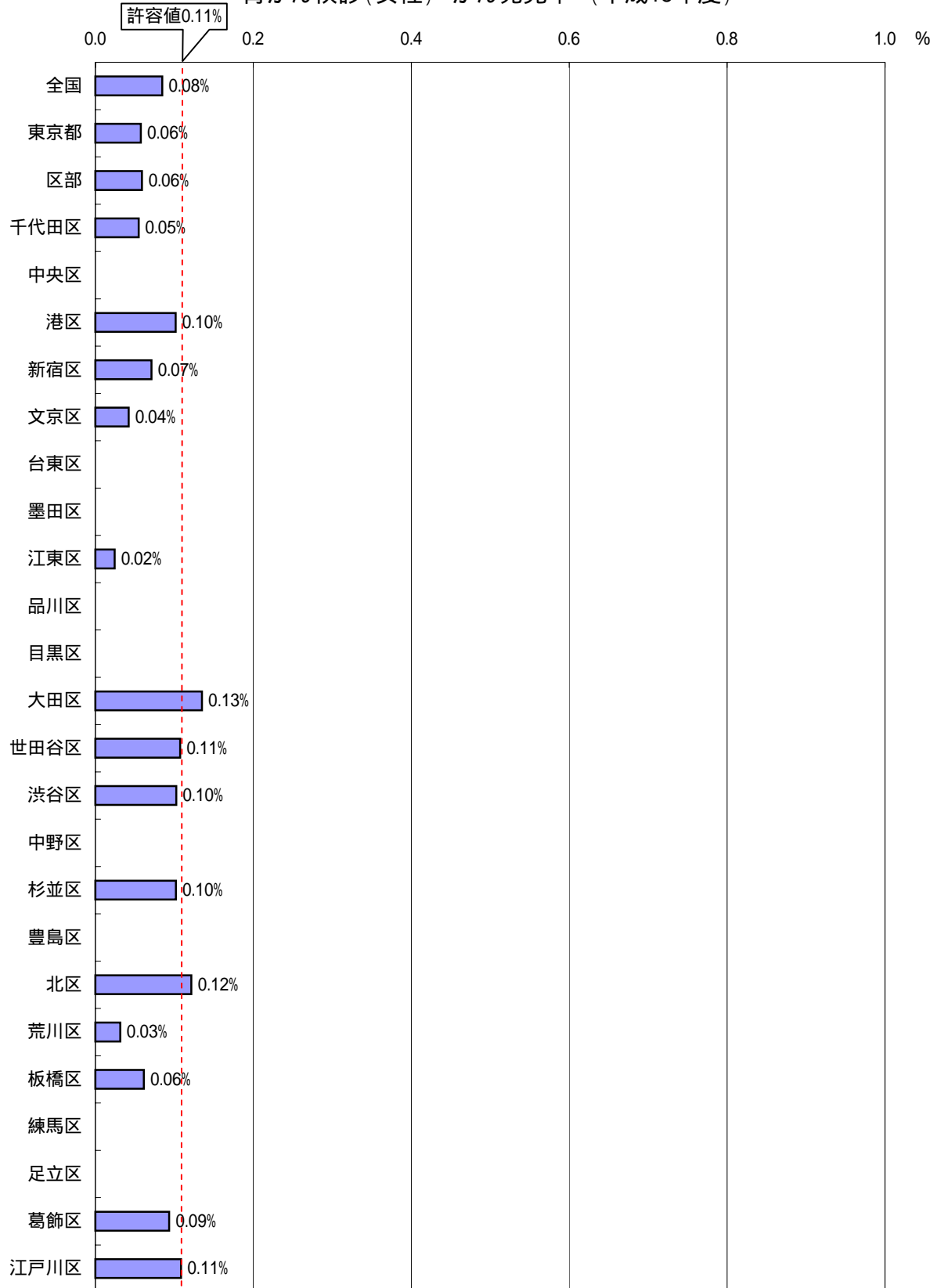


がん発見率 = がんであった者の人数 / 受診者数

許容値: 国が示した最低限の基準(老人保健事業報告データによる精度管理の優良な地域70パーセンタイルの下限の値を参考に設定)

データの無い区市町村は、 検診の実績数が不明 要精検者数が0人 要精検者数が不明 精検受診者数が0人
要精検受診者数が不明 がんであった者の人数が0人 がんであった者の人数が不明であるのいずれかである。

胃癌検診(女性) がん発見率 (平成18年度)

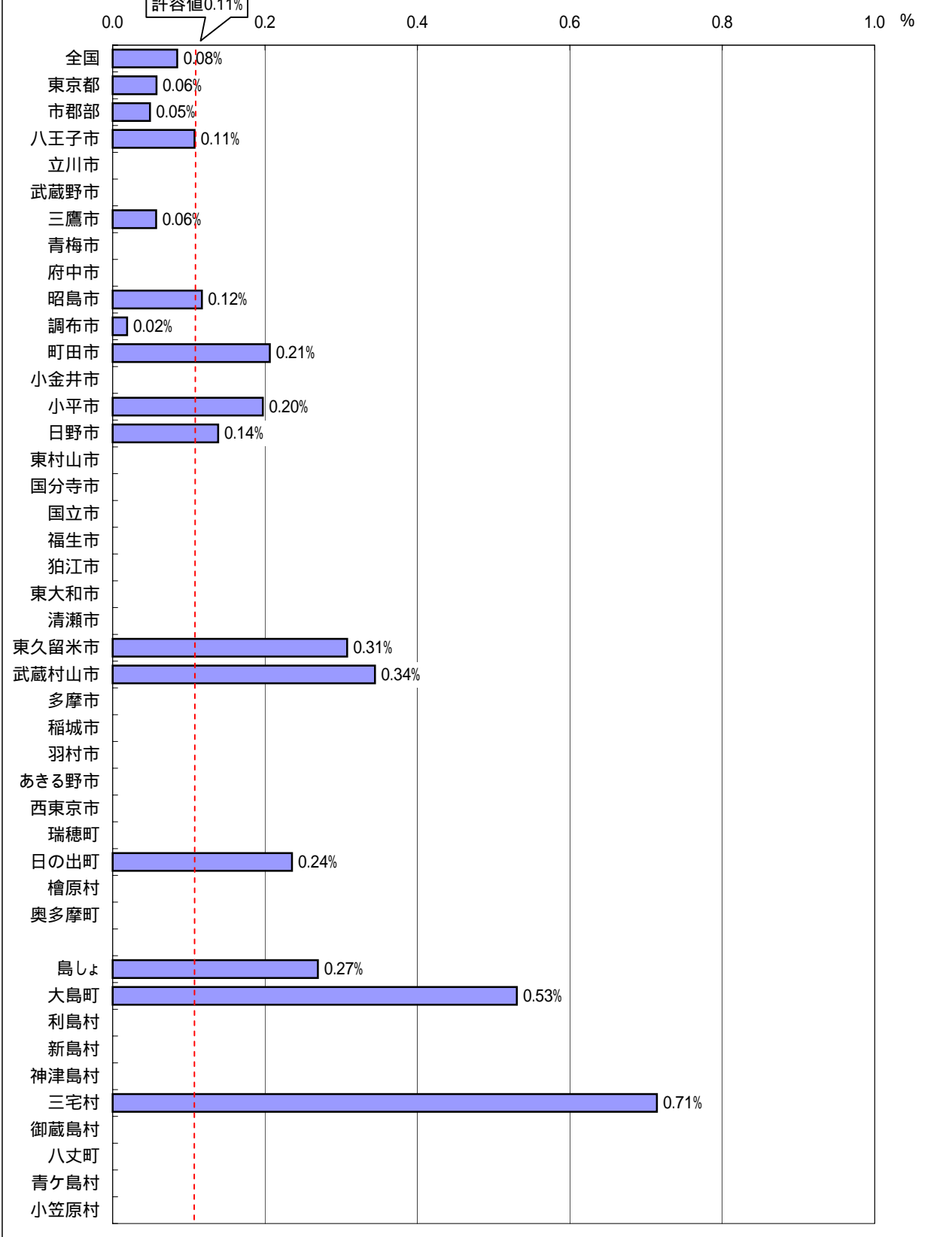


がん発見率 = がんであった者の人数 / 受診者数

許容値: 国が示した最低限の基準(老人保健事業報告データによる精度管理の優良な地域70パーセントイルの下限の値を参考に設定)

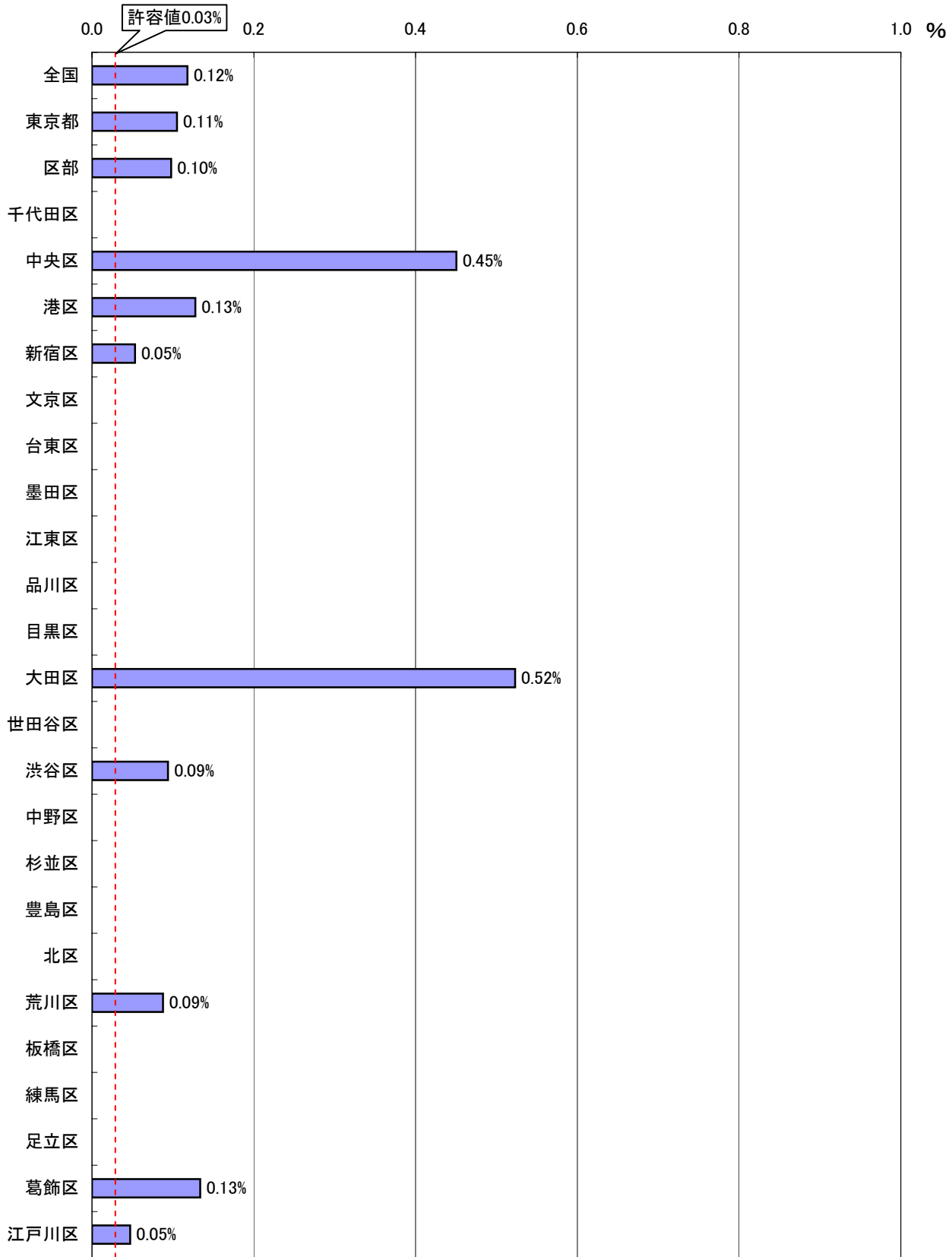
データの無い区市町村は、 検診の実績数が不明 要精検者数が0人 要精検者数が不明 精検受診者数が0人 要精検受診者数が不明 がんであった者の人数が0人 がんであった者の人数が不明であるのいずれかである。

胃がん検診(女性) がん発見率 (平成18年度)



がん発見率 = がんであった者の人数 / 受診者数
 許容値: 国が示した最低限の基準(老人保健事業報告データによる精度管理の優良な地域70パーセントイルの下限の値を参考に設定)
 データのない区市町村は、 検診の実績数が不明 要精検者数が0人 要精検者数が不明 精検受診者数が0人
 要精検受診者数が不明 がんであった者の人数が0人 がんであった者の人数が不明であるのいずれかである。

肺がん検診(男性・胸部エックス線及び喀痰) がん発見率 (平成18年度)

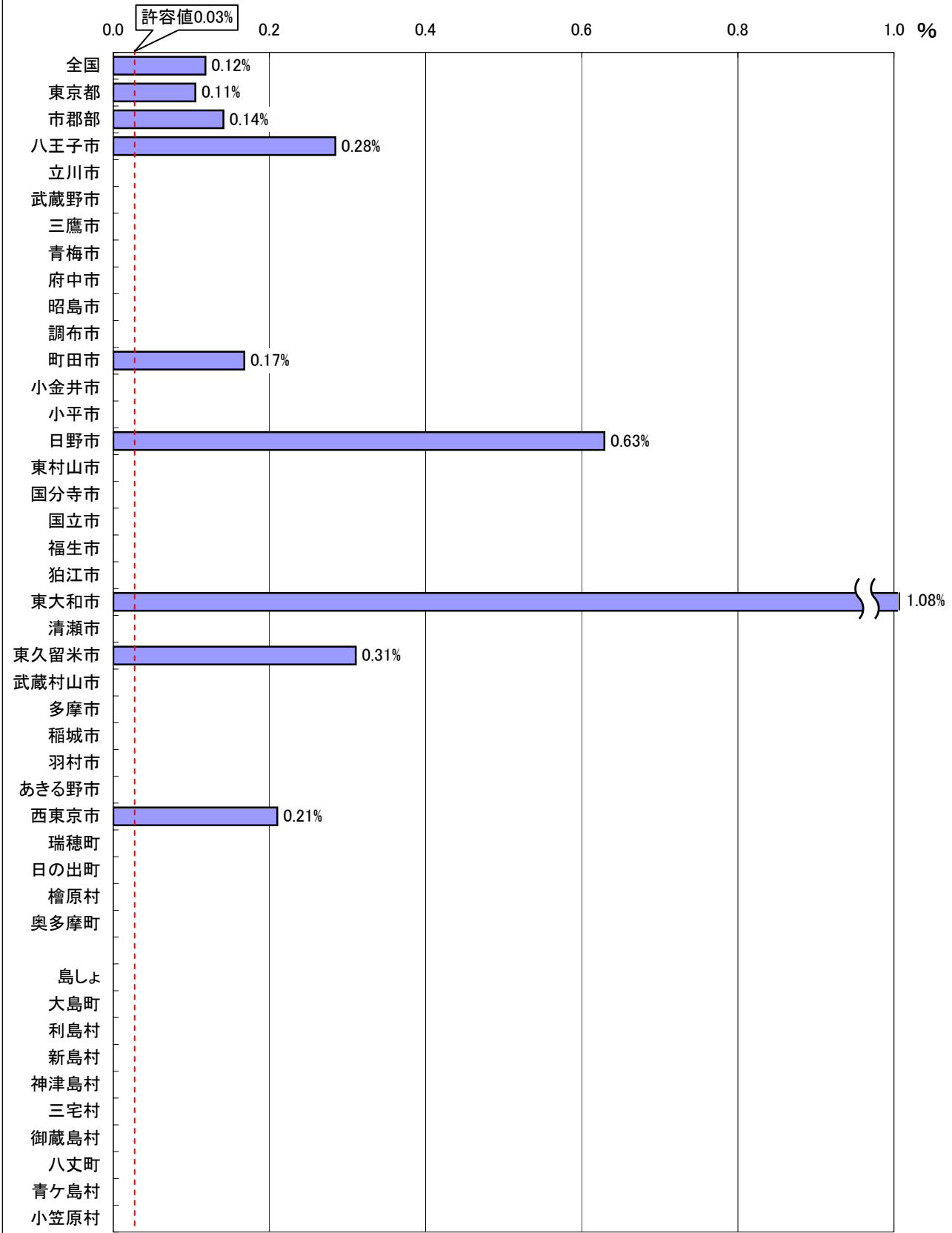


がん発見率＝がんであった者の人数/受診者数

許容値: 国が示した最低限の基準(老人保健事業報告データによる精度管理の優良な地域70パーセントイルの下限の値を参考に設定)

※データの無い区市町村は、①検診の実績数が不明 ②要精検者数が0人 ③要精検者数が不明 ④精検受診者数が0人 ⑤要精検受診者数が不明 ⑥がんであった者の人数が0人 ⑦がんであった者の人数が不明であるのいずれかである。

肺がん検診(男性・胸部エックス線及び喀痰) がん発見率 (平成18年度)

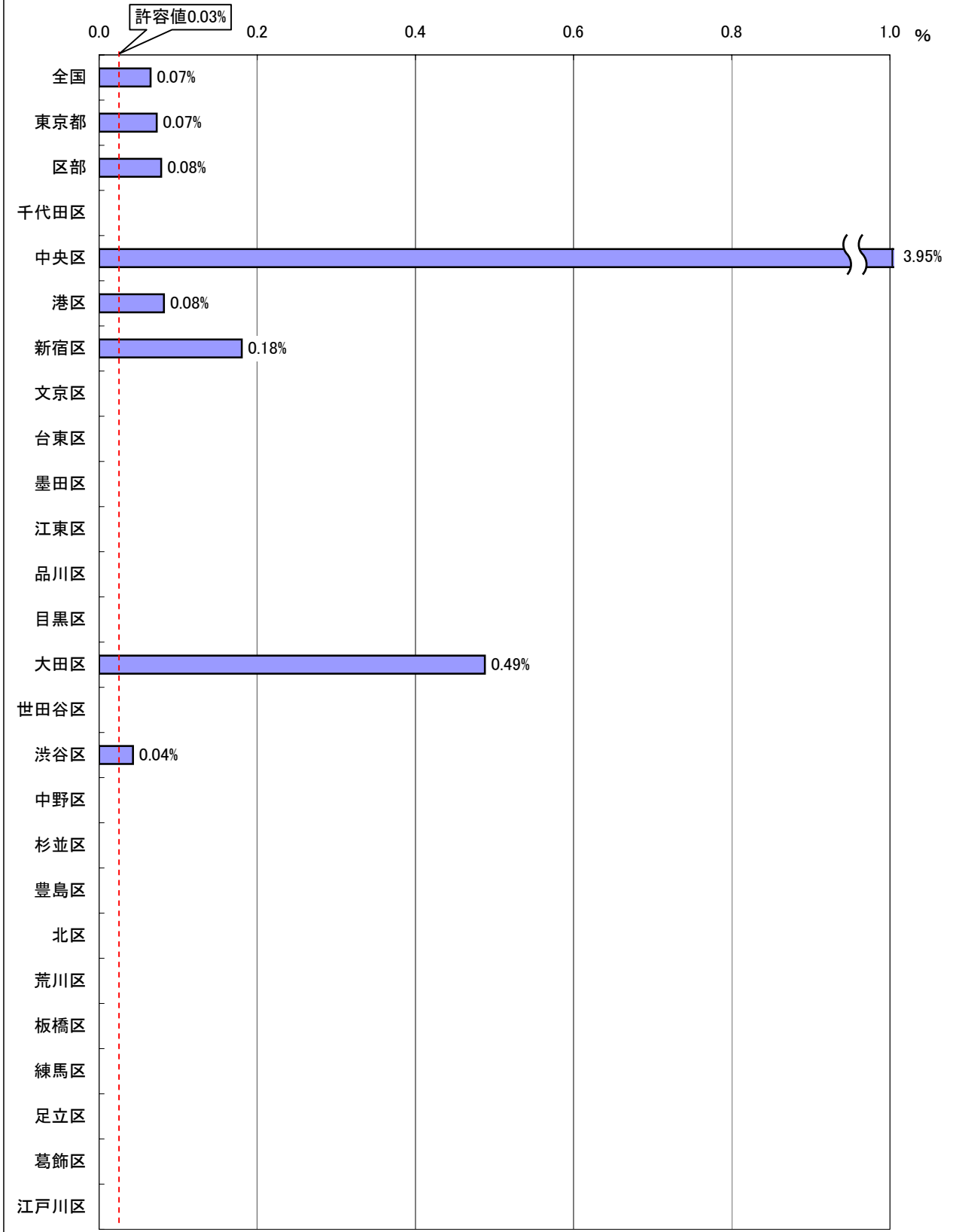


がん発見率＝がんであった者の人数/受診者数

許容値: 国が示した最低限の基準(老人保健事業報告データによる精度管理の優良な地域70パーセンタイルの下限の値を参考に設定)

※データの無い区市町村は、①検診の実績数が不明 ②要精検者数が0人 ③要精検者数が不明 ④精検受診者数が0人 ⑤要精検受診者数が不明 ⑥がんであった者の人数が0人 ⑦がんであった者の人数が不明であるのいずれかである。

肺がん検診(女性・胸部エックス線及び喀痰) がん発見率 (平成18年度)

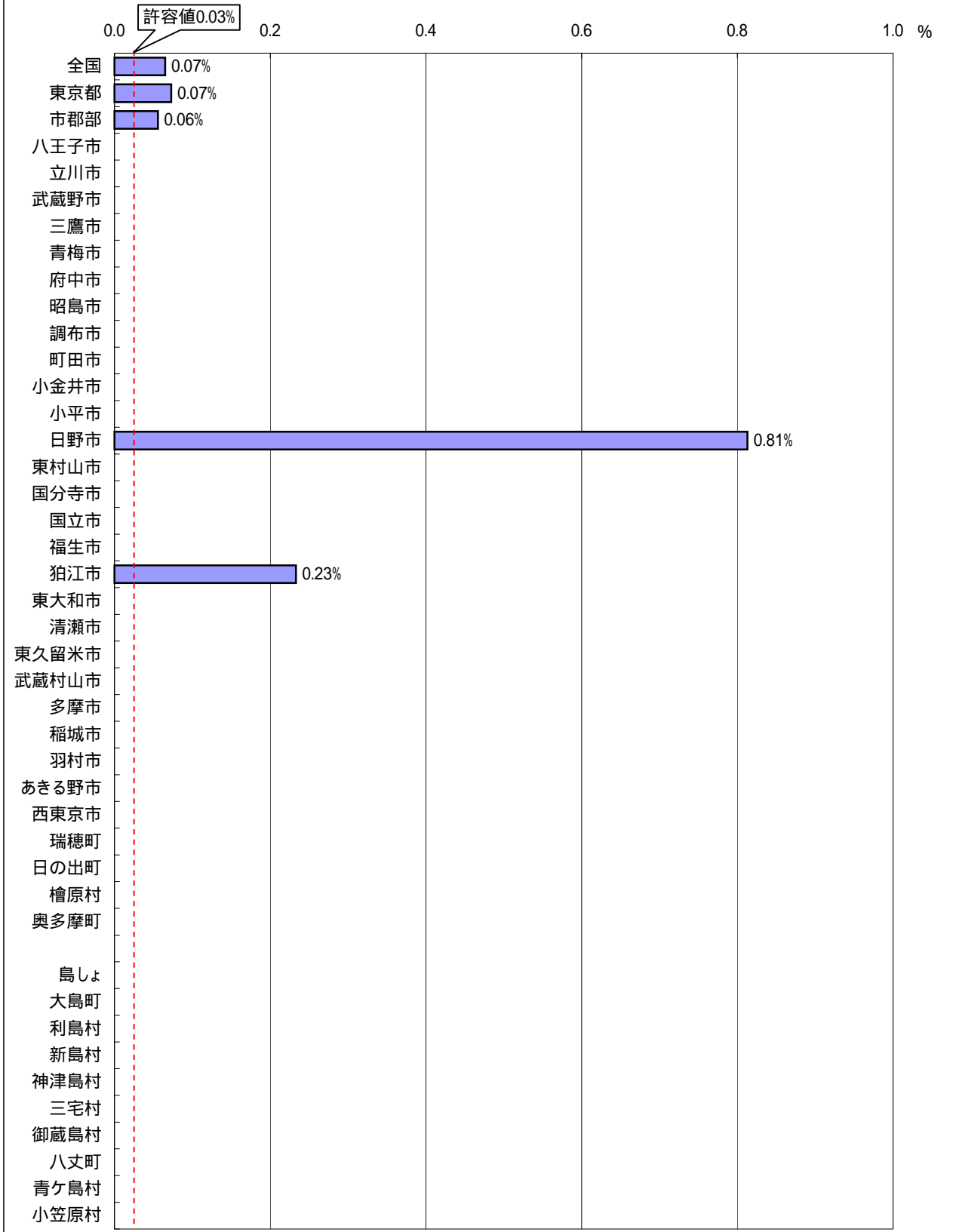


がん発見率＝がんであった者の人数/受診者数

許容値:国が示した最低限の基準(老人保健事業報告データによる精度管理の優良な地域70パーセントイルの下限の値を参考に設定)

※データのない区市町村は、①検診の実績数が不明 ②要精検者数が0人 ③要精検者数が不明 ④精検受診者数が0人 ⑤要精検受診者数が不明 ⑥がんであった者の人数が0人 ⑦がんであった者の人数が不明であるのいずれかである。

肺がん検診(女性・胸部エックス線及び喀痰) がん発見率 (平成18年度)

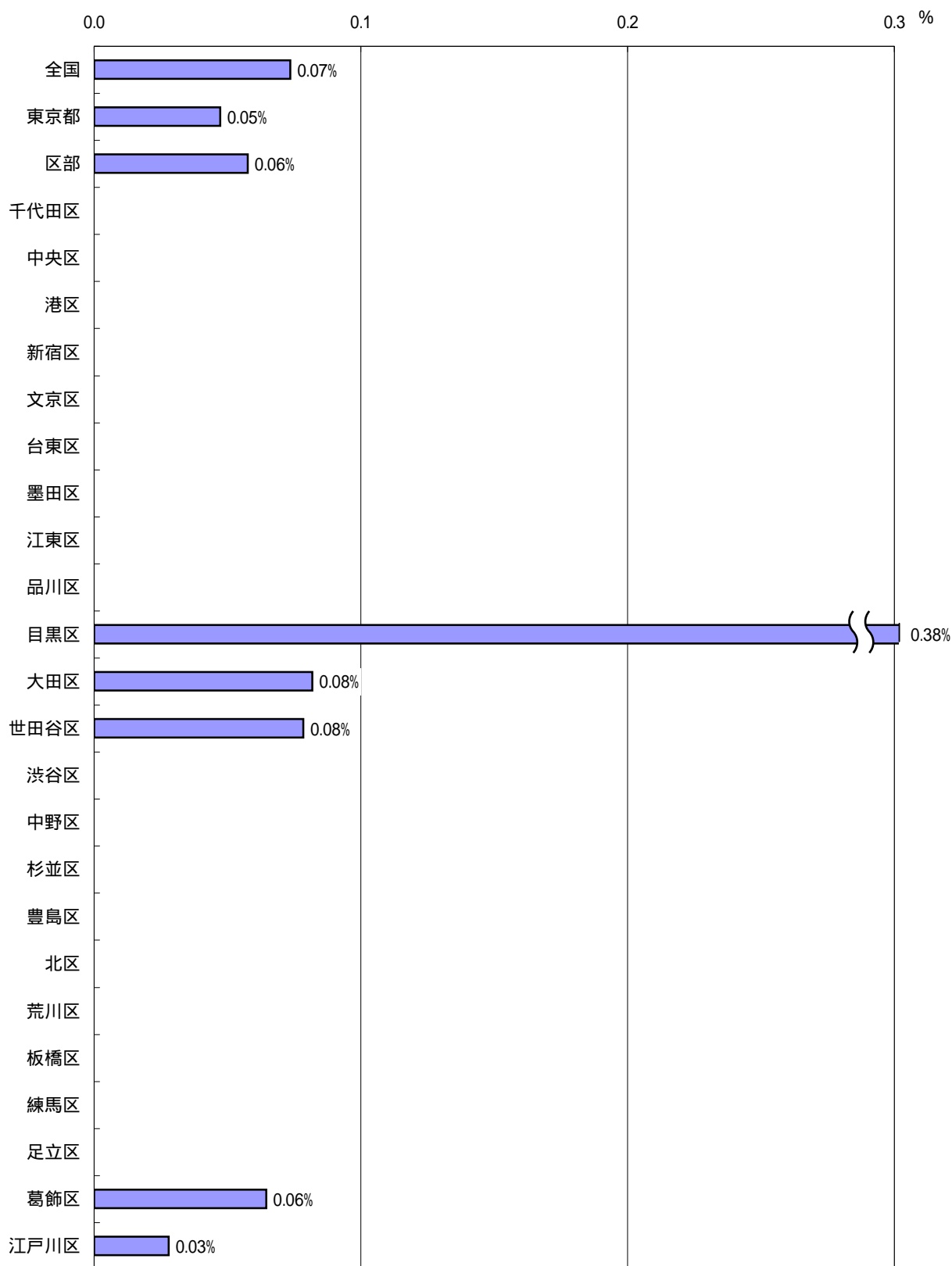


がん発見率 = がんであった者の人数 / 受診者数

許容値: 国が示した最低限の基準(老人保健事業報告データによる精度管理の優良な地域70パーセントイルの下限の値を参考に設定)

データの無い区市町村は、 検診の実績数が不明 要精検者数が0人 要精検者数が不明 精検受診者数が0人 要精検受診者数が不明 がんであった者の人数が0人 がんであった者の人数が不明であるのいずれかである。

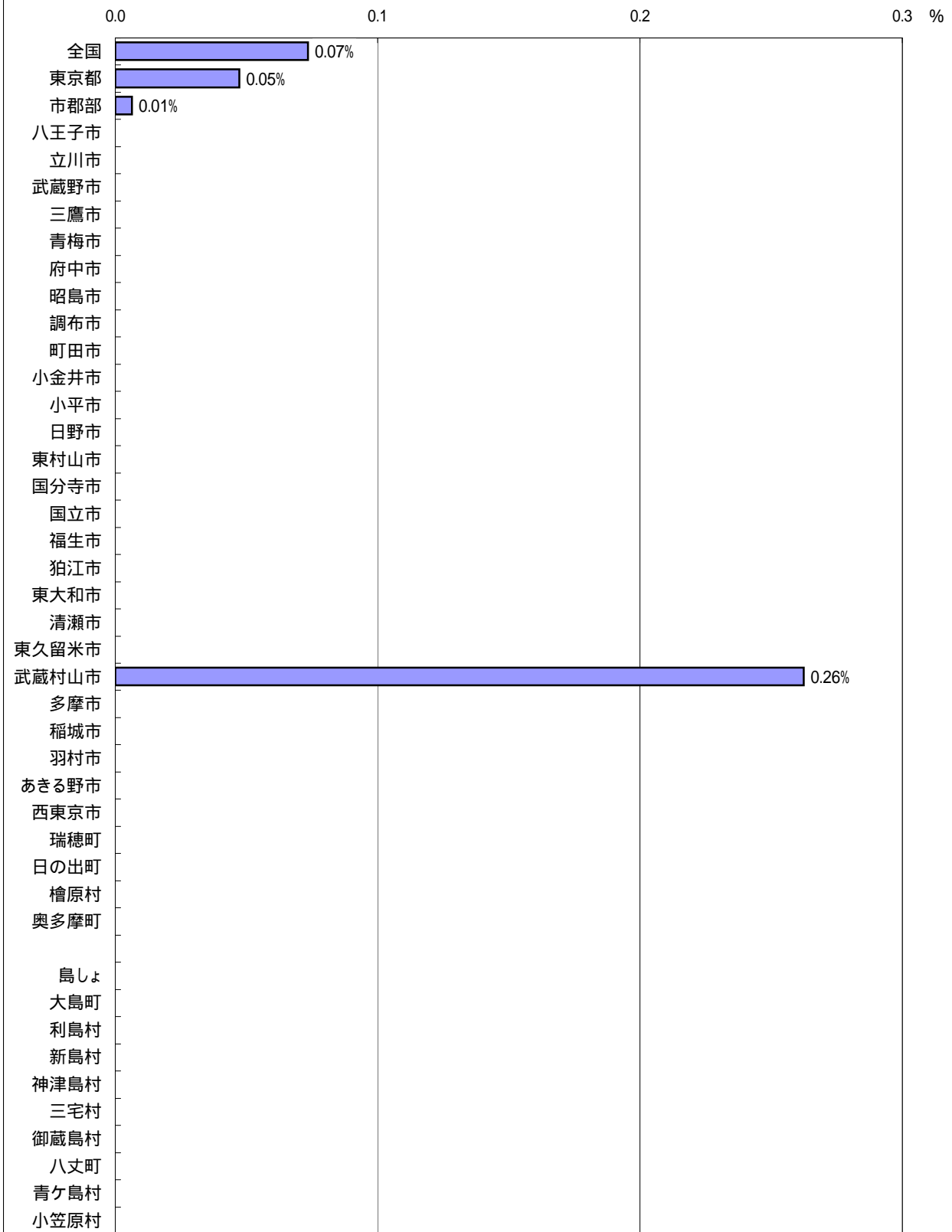
肺がん検診(男性・胸部エックス線のみ) がん発見率 (平成18年度)



がん発見率 = がんであった者の人数 / 受診者数

データの無い区市町村は、検診の実績数が不明 要精検者数が0人 要精検者数が不明 精検受診者数が0人 要精検受診者数が不明 がんであった者の人数が0人 がんであった者の人数が不明であるのいずれかである。
「肺がん(胸部エックス線のみ)」での許容値は、設定されていない。

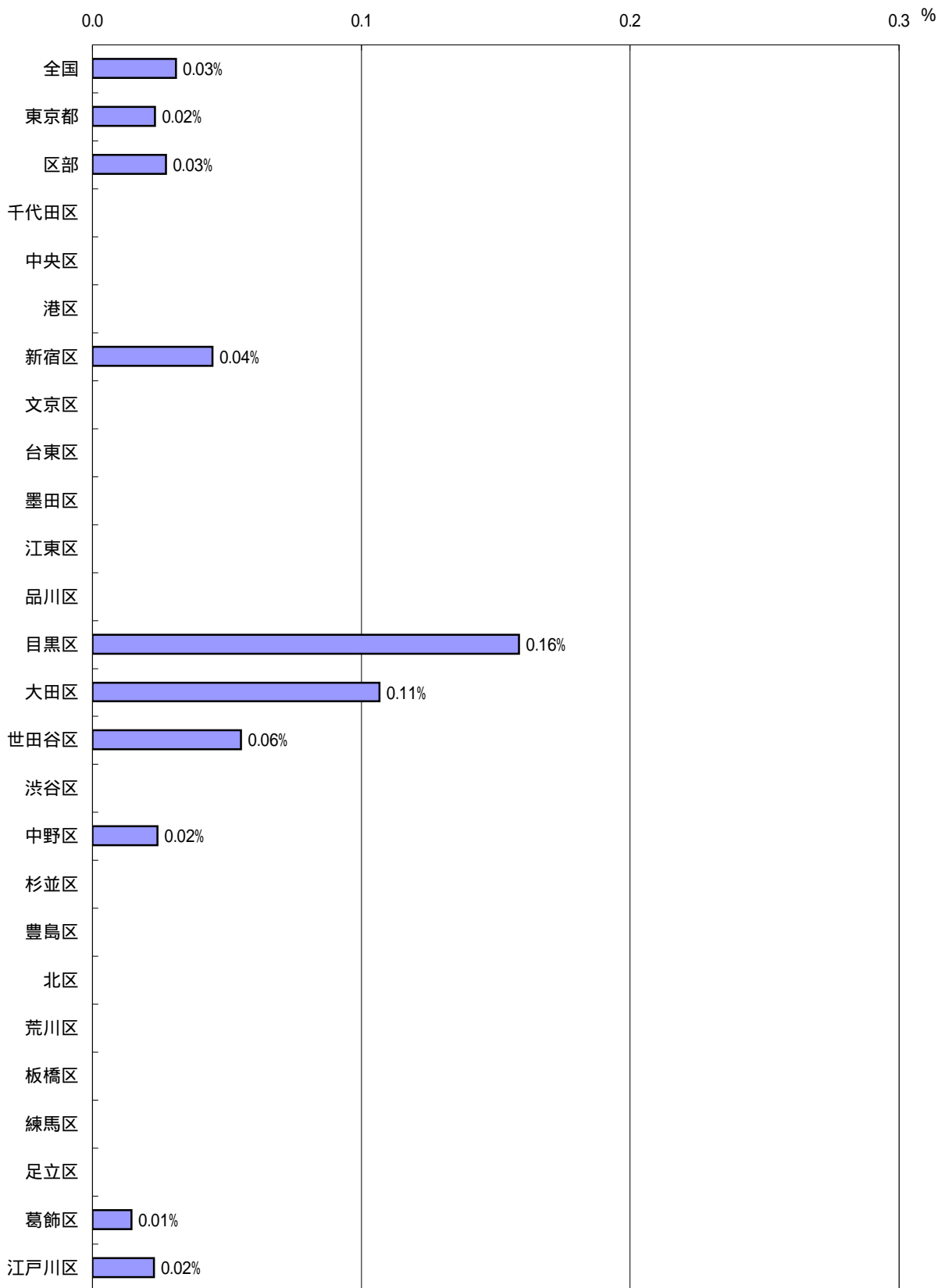
肺がん検診(男性・胸部エックス線のみ) がん発見率 (平成18年度)



がん発見率 = がんであった者の人数 / 受診者数

データの無い区市町村は、検診の実績数が不明 要精検者数が0人 要精検者数が不明 精検受診者数が0人 要精検受診者数が不明 がんであった者の人数が0人 がんであった者の人数が不明であるのいずれかである。
「肺がん(胸部エックス線のみ)」での許容値は、設定されていない。

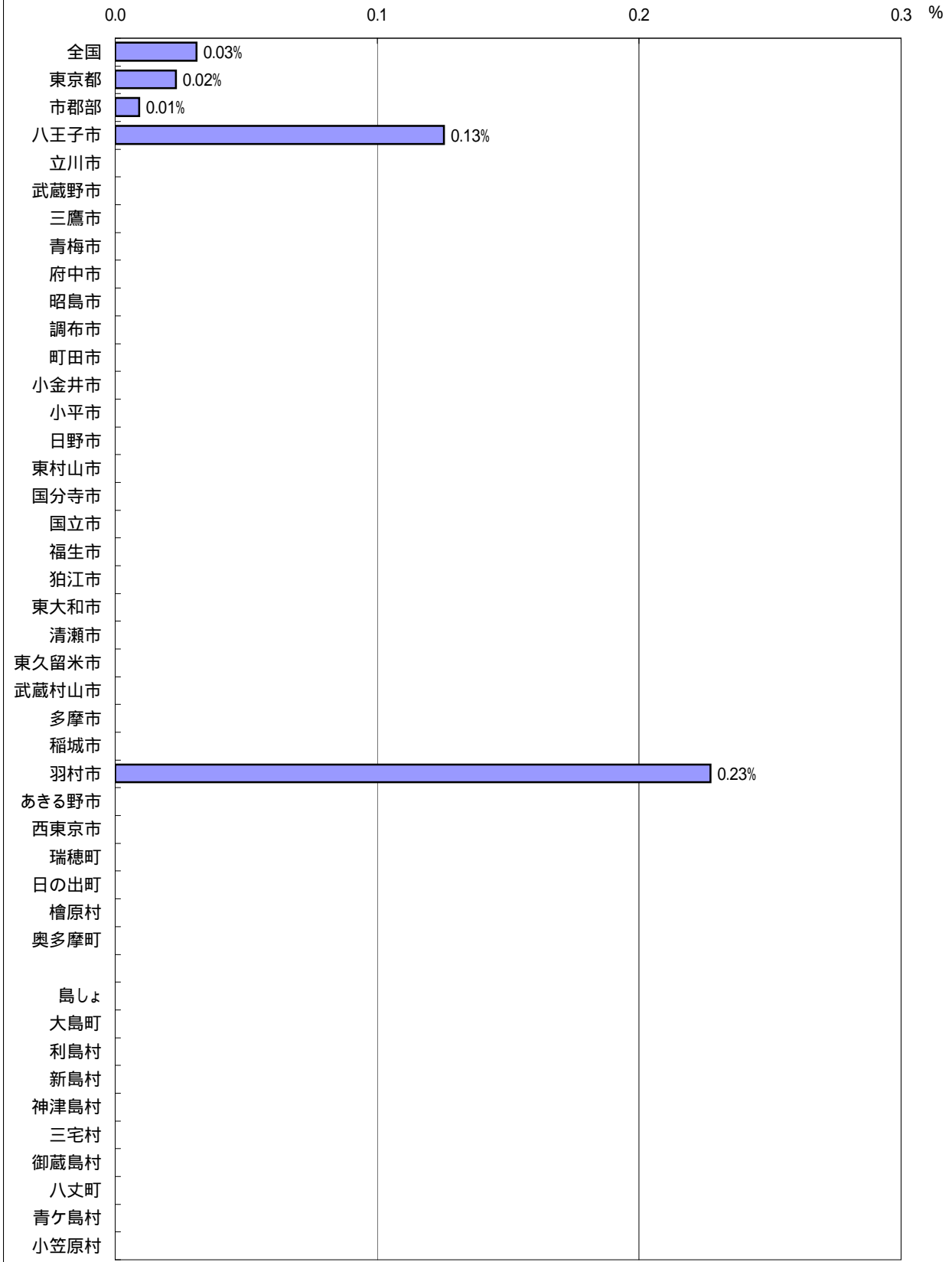
肺がん検診(女性・胸部エックス線のみ) がん発見率 (平成18年度)



がん発見率 = がんであった者の人数 / 受診者数

データの無い区市町村は、検診の実績数が不明 要精検者数が0人 要精検者数が不明 精検受診者数が0人 要精検受診者数が不明 がんであった者の人数が0人 がんであった者の人数が不明であるのいずれかである。
「肺がん(胸部エックス線のみ)」での許容値は、設定されていない。

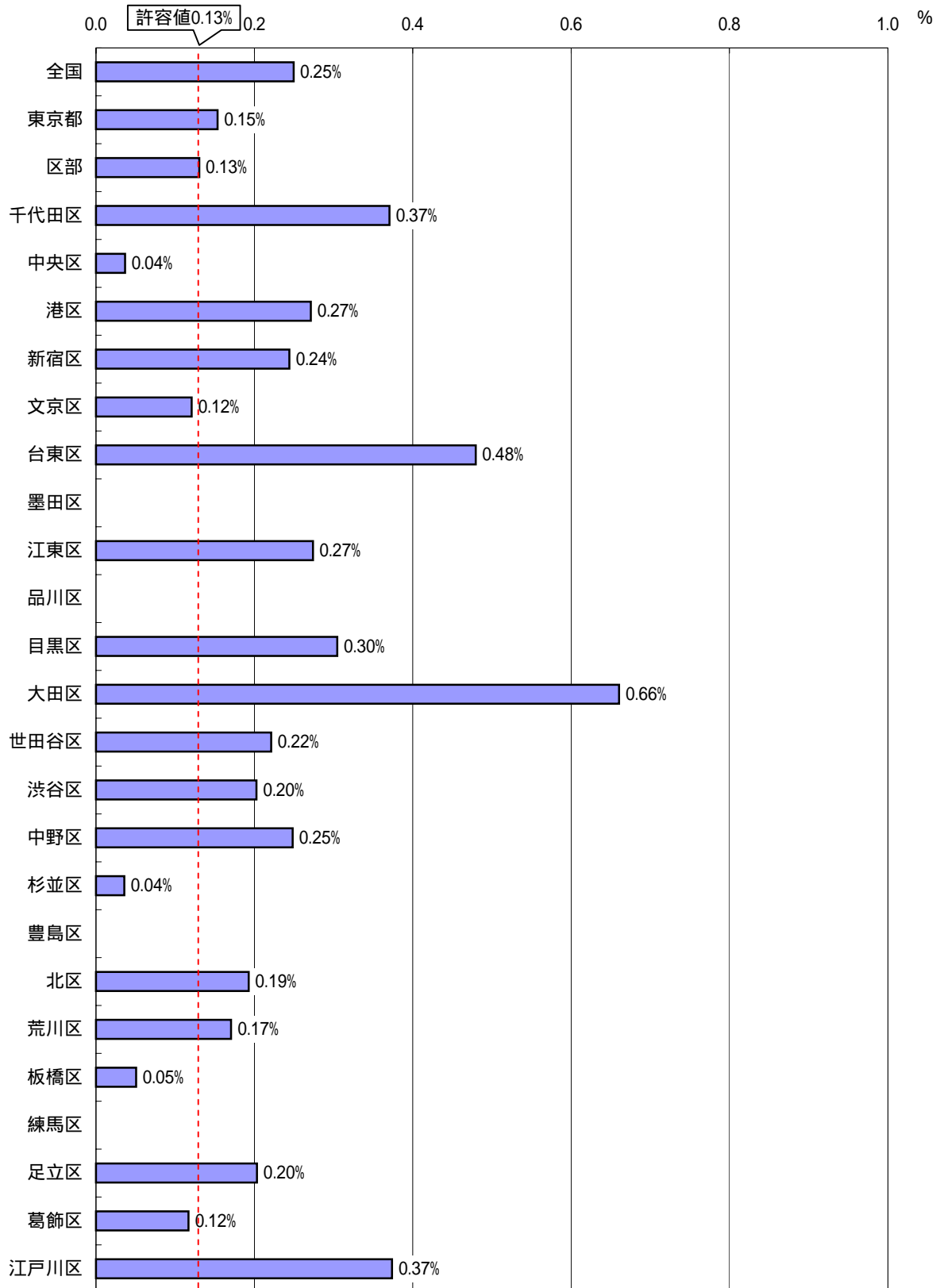
肺がん検診(女性・胸部エックス線のみ) がん発見率 (平成18年度)



がん発見率 = がんであった者の人数 / 受診者数

データの無い区市町村は、検診の実績数が不明 要精検者数が0人 要精検者数が不明 精検受診者数が0人 要精検受診者数が不明 がんであった者の人数が0人 がんであった者の人数が不明であるのいずれかである。
「肺がん(胸部エックス線のみ)」での許容値は、設定されていない。

大腸がん検診(男性) がん発見率 (平成18年度)

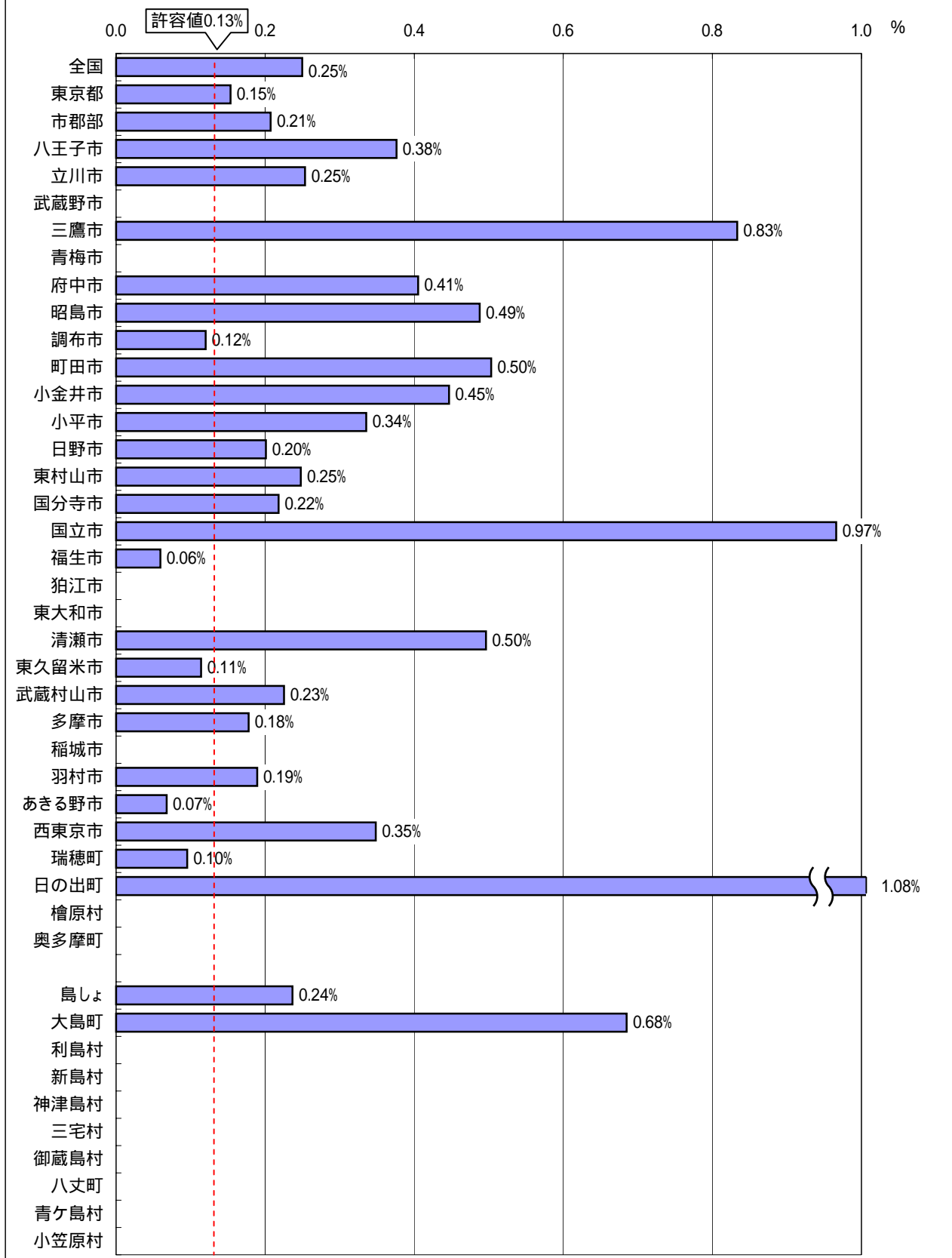


がん発見率 = がんであった者の人数 / 受診者数

許容値: 国が示した最低限の基準(老人保健事業報告データによる精度管理の優良な地域70パーセントイルの下限の値を参考に設定)

データのない区市町村は、 検診の実績数が不明 要精検者数が0人 要精検者数が不明 精検受診者数が0人
要精検受診者数が不明 がんであった者の人数が0人 がんであった者の人数が不明であるのいずれかである。

大腸がん検診(男性) がん発見率 (平成18年度)

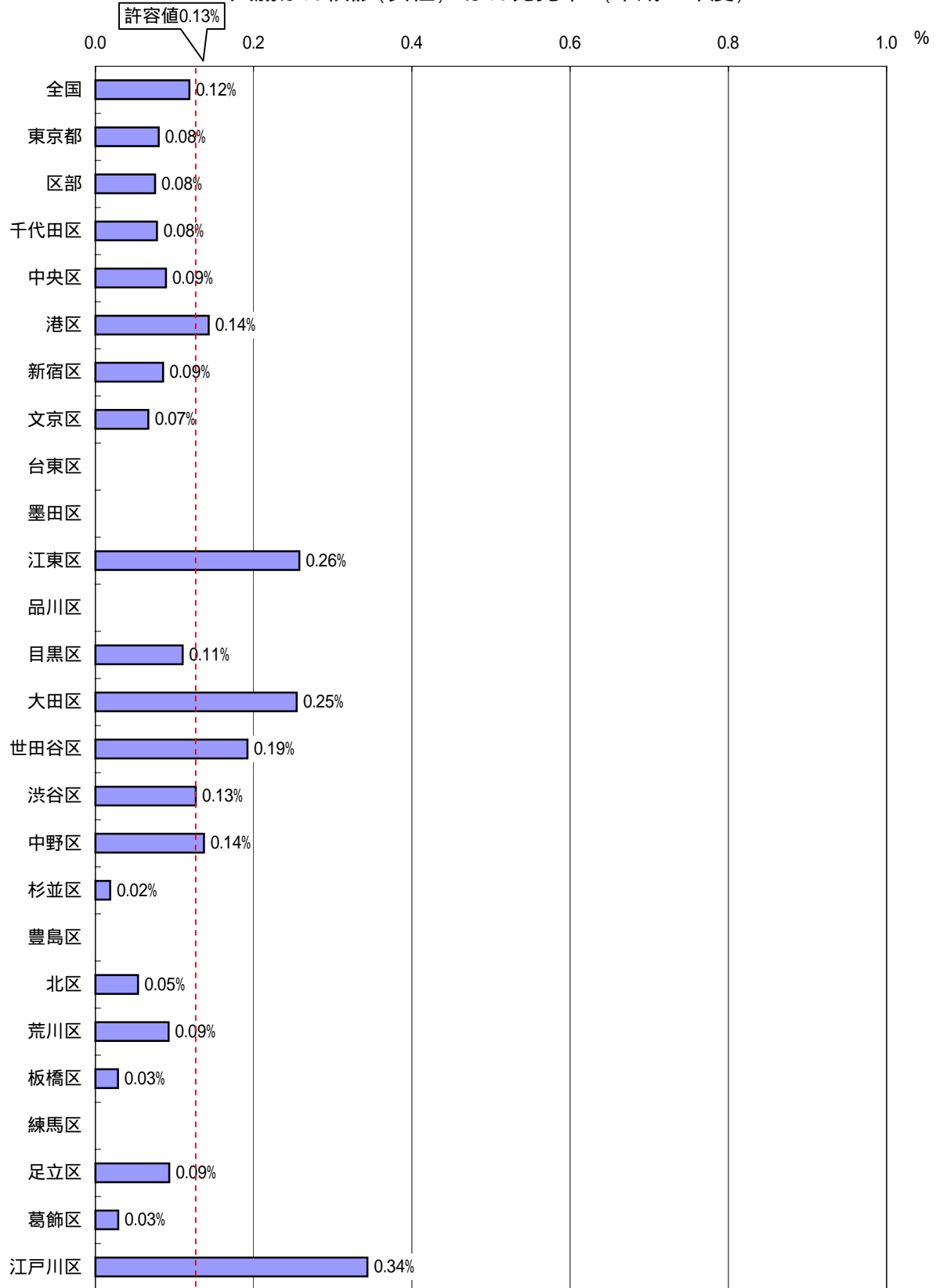


がん発見率 = がんであった者の人数 / 受診者数

許容値: 国が示した最低限の基準(老人保健事業報告データによる精度管理の優良な地域70パーセントイルの下限の値を参考に設定)

データの無い区市町村は、 検診の実績数が不明 要精検者数が0人 要精検者数が不明 精検受診者数が0人
 要精検受診者数が不明 がんであった者の人数が0人 がんであった者の人数が不明であるのいずれかである。

大腸がん検診(女性) がん発見率 (平成18年度)

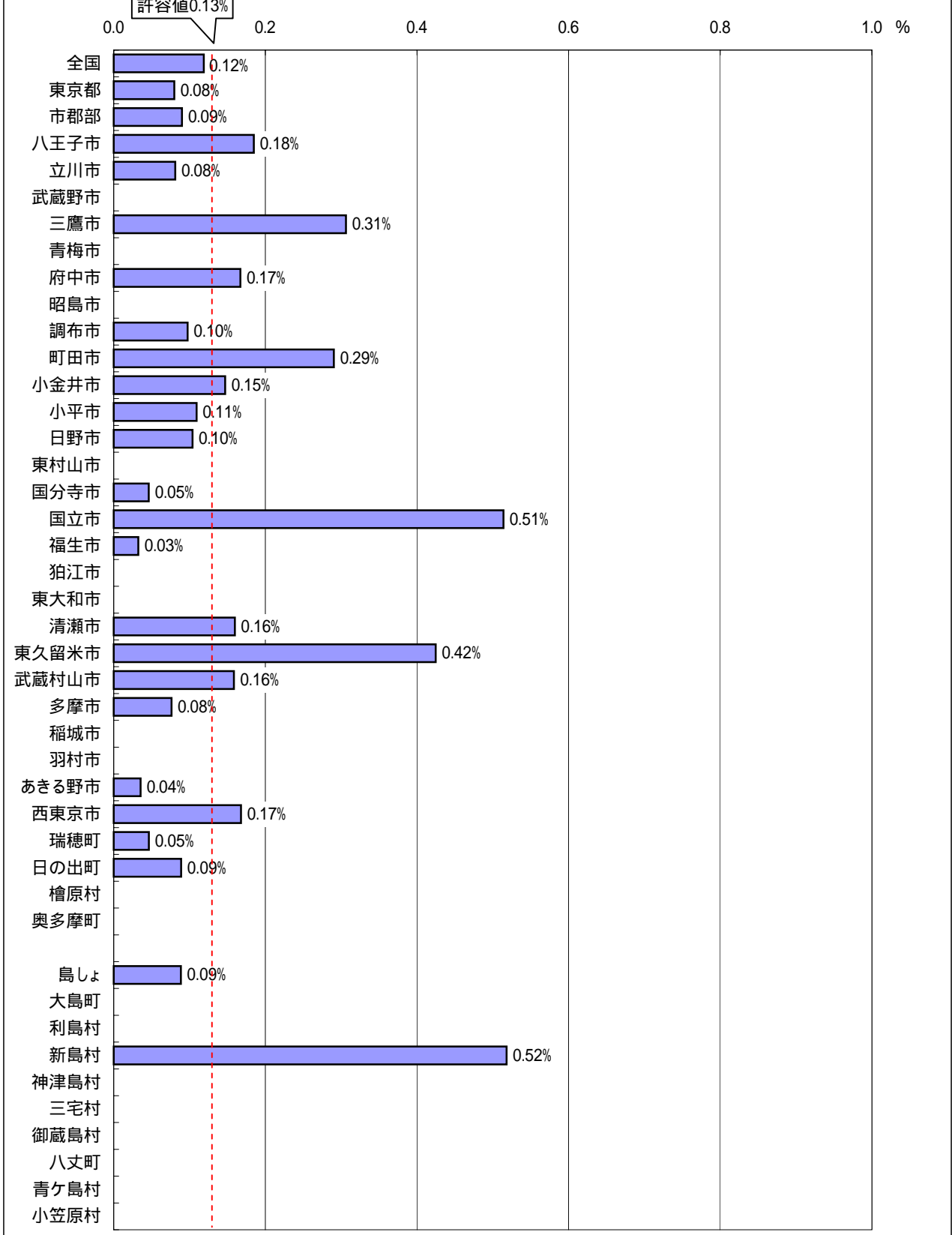


がん発見率 = がんであった者の人数 / 受診者数

許容値: 国が示した最低限の基準(老人保健事業報告データによる精度管理の優良な地域70パーセントイルの下限の値を参考に設定)

データの無い区市町村は、 検診の実績数が不明 要精検者数が0人 要精検者数が不明 精検受診者数が0人
 要精検受診者数が不明 がんであった者の人数が0人 がんであった者の人数が不明であるのいずれかである。

大腸がん検診(女性) がん発見率 (平成18年度)

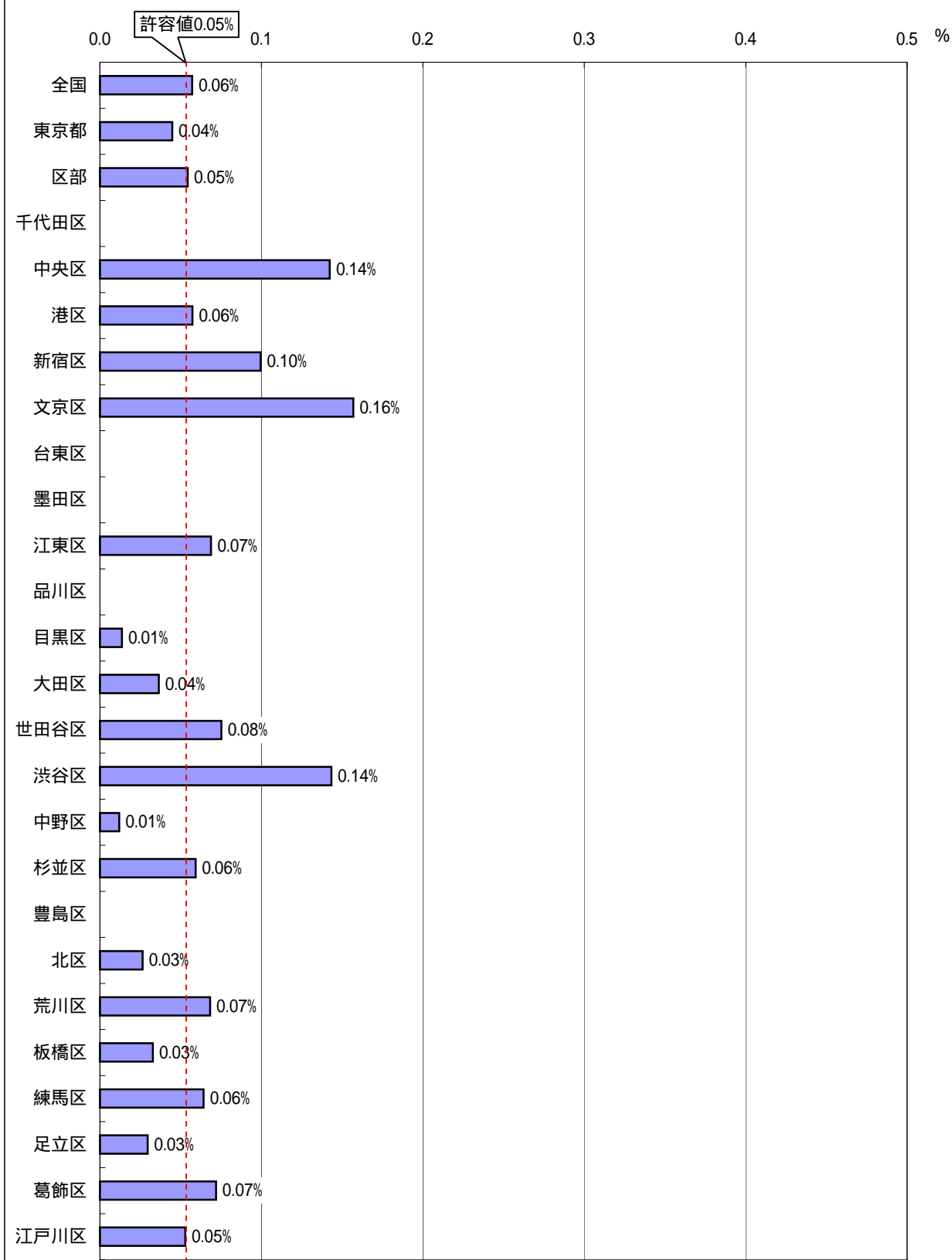


がん発見率 = がんであった者の人数 / 受診者数

許容値: 国が示した最低限の基準(老人保健事業報告データによる精度管理の優良な地域70パーセントイルの下限の値を参考に設定)

データの無い区市町村は、 検診の実績数が不明 要精検者数が0人 要精検者数が不明 精検受診者数が0人
 要精検受診者数が不明 がんであった者の人数が0人 がんであった者の人数が不明であるのいずれかである。

子宮がん検診(頸部のみ) がん発見率 (平成18年度)

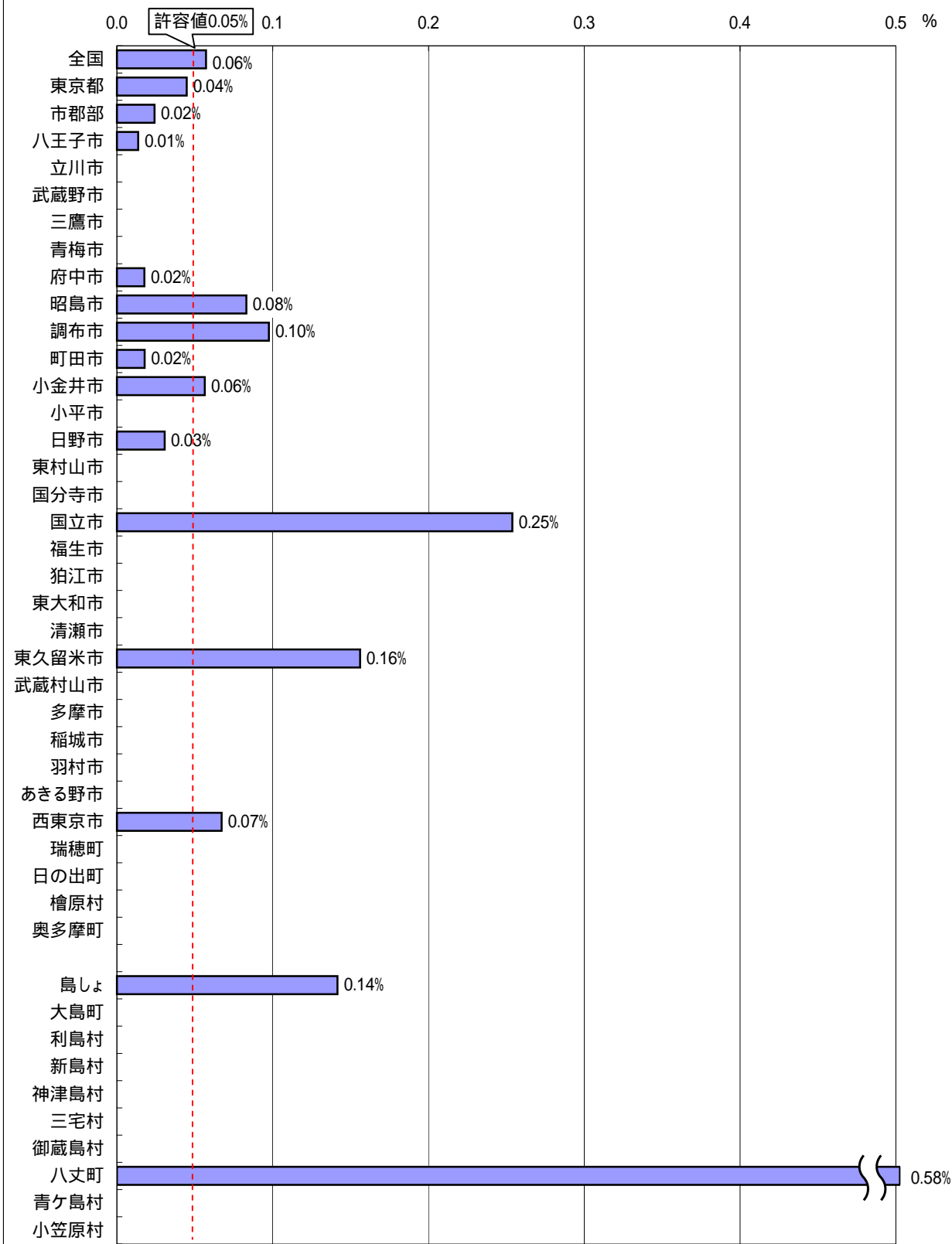


がん発見率 = がんであった者の人数 / 受診者数

許容値: 国が示した最低限の基準(老人保健事業報告データによる精度管理の優良な地域70パーセントイルの下限の値を参考に設定)

データの無い区市町村は、 検診の実績数が不明 要精検者数が0人 要精検者数が不明 精検受診者数が0人
要精検受診者数が不明 がんであった者の人数が0人 がんであった者の人数が不明であるのいずれかである。

子宮がん検診(頸部のみ) がん発見率 (平成18年度)

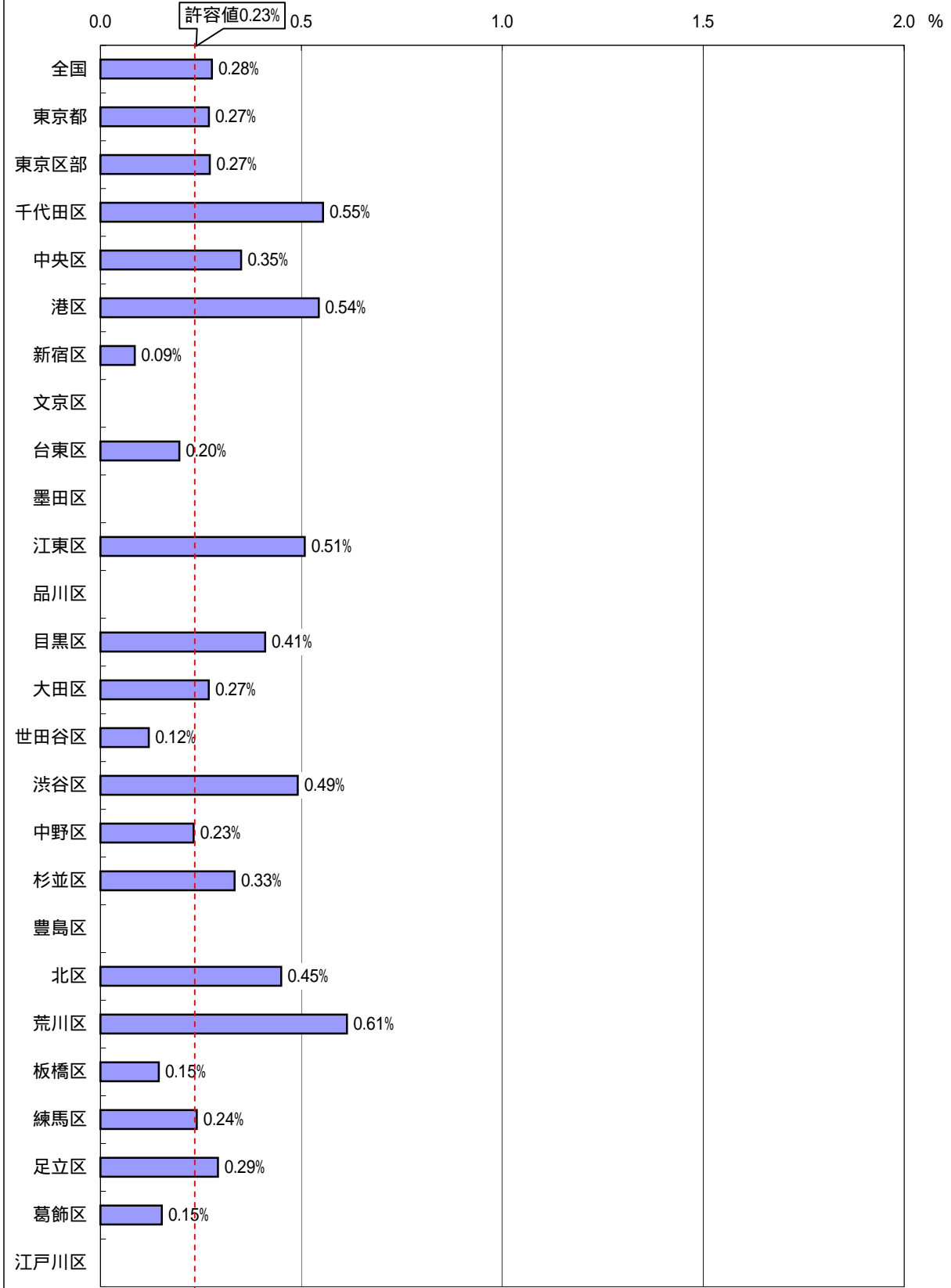


がん発見率 = がんであった者の人数 / 受診者数

許容値: 国が示した最低限の基準(老人保健事業報告データによる精度管理の優良な地域70パーセントイルの下限の値を参考に設定)

データの無い区市町村は、 検診の実績数が不明 要精検者数が0人 要精検者数が不明 精検受診者数が0人
要精検受診者数が不明 がんであった者の人数が0人 がんであった者の人数が不明であるのいずれかである。

乳がん検診(視触診方式及びマンモグラフィ方式) がん発見率 (平成18年度)

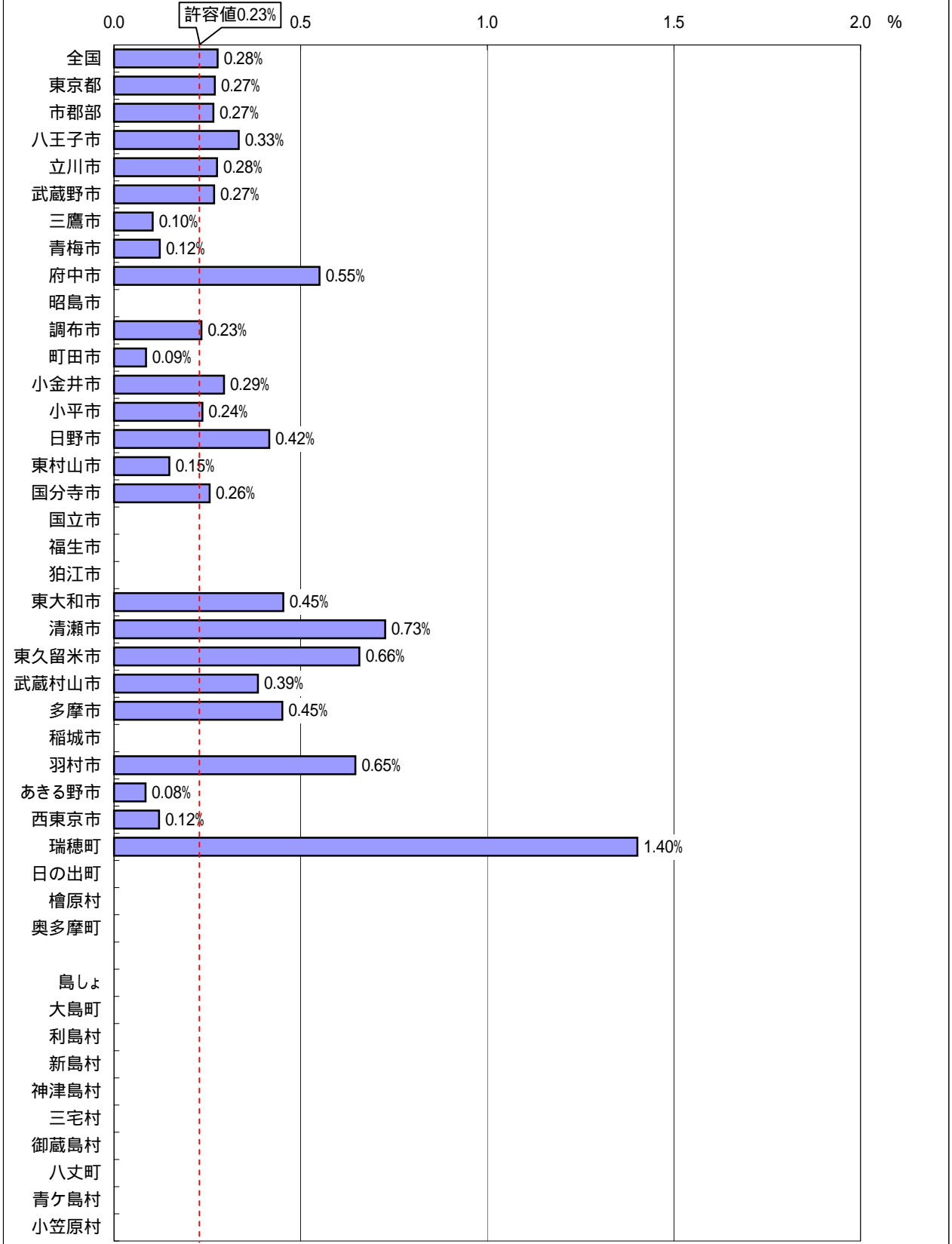


がん発見率 = がんであった者の人数 / 受診者数

許容値: 国が示した最低限の基準(老人保健事業報告データによる精度管理の優良な地域70パーセントイルの下限の値を参考に設定)

データの無い区市町村は、 検診の実績数が不明 要精検者数が0人 要精検者数が不明 精検受診者数が0人
 要精検受診者数が不明 がんであった者の人数が0人 がんであった者の人数が不明であるのいずれかである。

乳がん検診(視触診方式及びマンモグラフィ方式) がん発見率 (平成18年度)



がん発見率 = がんであった者の人数 / 受診者数

許容値: 国が示した最低限の基準(老人保健事業報告データによる精度管理の優良な地域70パーセントイルの下限の値を参考に設定)

データの無い区市町村は、 検診の実績数が不明 要精検者数が0人 要精検者数が不明 精検受診者数が0人 要精検受診者数が不明 がんであった者の人数が0人 がんであった者の人数が不明であるのいずれかである。