

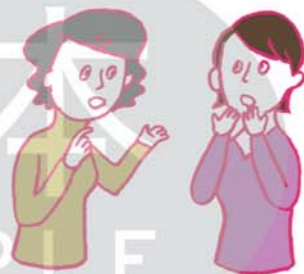
いま実に日本人女性の20人にひとりが乳がんにかかると言われています

もう他人事とは思えない！乳がんは40代女性が一番かかりやすいがん

乳がんは40代の女性の
がん死亡率
ナンバーワン

近年の日本では1年間で約一万人の女性が乳がんで亡くなっています。40代と50代はとくに乳がんにかかりやすい年齢。

フランスのお母さんの中に
1~2人ってことね



自己触診では
みつからないケースが
たくさんある

乳がんは、自己触診だけでは見つけることが難しい。早期発見のためには定期的にマンモグラフィと専門の医師による視触診のチェックを受けることが大事。



セルフチェックだと
遅いかも...

マンモグラフィはこんな検査

マンモグラフィって一体どんな検査なんだろう？不安に思ってる人もいるかもしれませんが、実際にはどんな検査なのか知れば、乳がん検診に行く時も安心！

マンモグラフィは
いわゆるおっぱいの
レントゲン

マンモグラフィは乳房X線とも呼ばれる、おっぱいのレントゲン。プラスチックの板と撮影台に乳房を挟んで上からレントゲンを撮る。



5秒くらい...しどして...
撮影終了!

1cm以下のしこりまで
見つけれられる
優れた画像検査法

マンモグラフィは1cm以下のしこりまで見つけれられる、優れた画像検査法。乳がん検診ではマンモグラフィのみならず、問診、視触診、必要に応じて自己検診法の指導もやってくれる。もし乳房の悩みがあったら先生に相談してみてください。



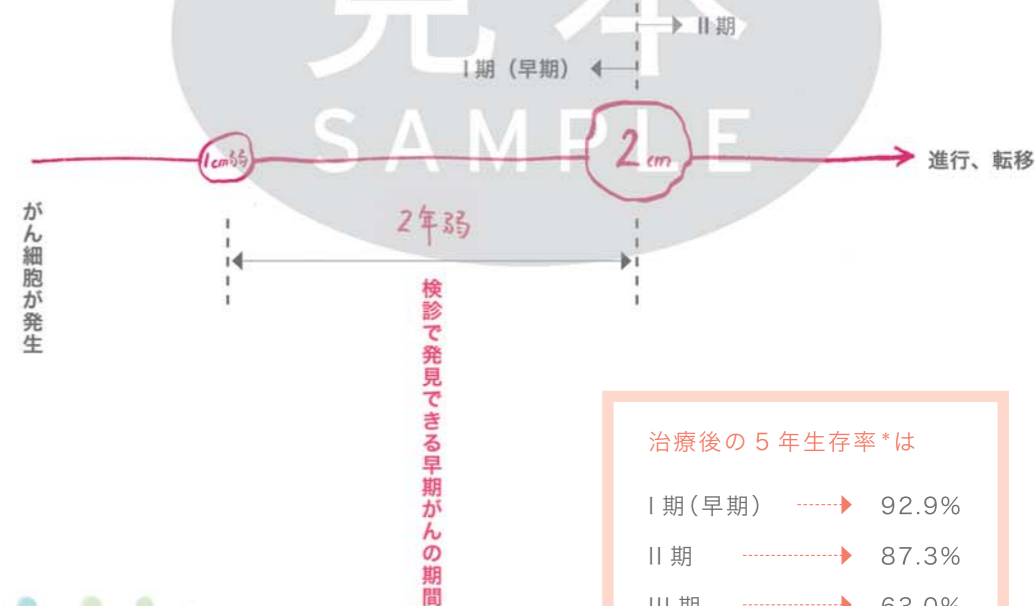
*担当医師が女性でない場合もあります

早期発見で乳がんは治る！

乳がんは早期に発見して治療すれば90%治る。正しい知識を持って専門の先生と一緒に、定期的にチェックしていくことが大切

早期のがんが検診で
見つけれられるのは2年間

乳がんは早期のうちに発見して治療をすれば90%治る。乳がんが検診で見つかるほど大きくなってから(1cm弱)「早期」の次の「II期」に入るまでの期間が約2年。早期に見つけるにはやはり2年に1度、定期的に検診を受ける必要があるのだ。



注：治療後の5年生存率は全国がん(成人病)センター協議会加盟施設の集計データ。全がん協施設の乳がんの5年生存率

〇〇市の乳がん検診を賢く利用 2年に1度0000円の補助*が出る！

40歳以上の女性には2年に1度、〇〇市から約0000円もの補助が出るから
自己負担金0000円でマンモグラフィ検診が受けられる！



補助は2年に1度

マンモグラフィは個人診療だと1万円を越える高価な検査。でも検査受診日に40歳以上で、昨年度〇〇市の乳がん検診を受診していない女性が、市の検診を受けると、市から約0000円もの補助が出る。自己負担金は0000円。



2年に1度、
1000円で検診！

検診場所は
市内00カ所から選べる
土曜日もあり！

今年度の受診申し込みは
0月00日まで

〇〇市では市内00カ所の指定医療機関で乳がん検診を実施している。土曜日に検診が受けられる病院もあるから問い合わせよう。

今年度の乳がん検診受診申し込みの最終締め切りは平成00年0月00日(〇)必着。受けたい場所、受けたい時間の予約が埋まってしまうかもしれないから、すぐに検診を申し込んで、受診票が手元に届いたら検診の予約しよう。(受診期間は平成00年0月00日まで)



※ 乳がん検診は2年に1度で結構です。昨年度、〇〇市の乳がん検診を受診した方は今年市検診を受けられません。来年度受けて下さい。また自覚症状のある方は、検診を待たずに早めに医療機関にお出かけください。
※ 「補助」は現金が支給されるわけではありません。

乳がん検診の流れ



1. 検診を申し込む

はがきか封書で申し込みます。受診票が折り返し郵送にて自宅に届きます。

申し込み締切 平成00年0月00日(〇)必着

記入事項 「乳がん検診申し込み」
氏名(フリガナ)、生年月日、住所、電話番号

送り先 〒000-0000
〇〇市〇〇町0-00-0 健康会館内 健康推進課

今年度の受診票やクーポン券がすでに手元にある方は申し込み必要はありません。
昨年度〇〇市の乳がん検診を受診した方は今年度は受診できません。

2. 医療機関を決めて予約の電話をする

受診票が手元に届いたら、市内指定医療機関に予約の電話をします。
(同封の市内指定医療機関リスト参照)

3. 検査を受ける

問診	自覚症状等についてお聞きします
視触診	医師が乳房を視触して、しこりがないか調べます
マンモグラフィ	乳房のレントゲンを撮ります
自己触診の指導	自己触診の方法を説明、指導します

4. 検査結果を確認する

受診した医療機関に検査の結果を聞きに行く

〇〇市 福祉保健部 健康推進課
〒000-0000 〇〇市〇〇町0-00-0 健康会館内
電話：000-000-0000 FAX: 000-000-0000



40歳になったらマンモグラフィ
自己触診では見つからないがんも見える
優れた画像検査法