

(案)

4 福保保健第 号
令和 4 年 月 日

(区市町村名) 保健衛生主管部長 殿

東京都福祉保健局保健政策調整担当部長

播磨あかね

(公印省略)

「令和3年度市区町村におけるがん検診チェックリストの使用に関する実態調査」の結果に係るがん部会での評価について

日頃より、東京都の保健衛生行政に御理解と御協力を賜り、厚く御礼申し上げます。

「令和3年度「市区町村におけるがん検診チェックリストの使用に関する実態調査（先行調査）」ご協力のお願い」（令和3年9月14日付国立がん研究センターがん対策研究所がん医療支援部通知）及び「令和3年度「市区町村におけるがん検診チェックリストの使用に関する実態調査」の再調査（回答確認）へのご協力のお願い」（令和4年1月6日付国がん発第9115号通知）で貴区[市町村]から御回答のあった実施項目数について、令和3年度第3回東京都生活習慣病検診管理指導協議会がん部会（以下、「がん部会」という。）で下記のとおり、A/B/C/D/E/Zの6段階評価をし、評価C以下のある区市町村には通知を発出することといたしました。評価C以下の項目については、改善に向けて取り組んでいただくようお願いいたします。

また、評価D以下の区市町村に対しては、個別に訪問し、がん検診事業の体制や精度管理の状況について確認等を行う予定です。対象となった区市町村には別途御連絡しますので、御理解、御協力のほどよろしくお願いたします。

なお、各区市町村の評価、実施率及び回答一覧につきまして、東京都ホームページ「とうきょう健康ステーション」内、「受けよう！がん検診」>「がん検診の統計データ・調査」>「統計データ」のページ（<https://www.fukushihoken.metro.tokyo.lg.jp/kensui/gan/toukei/data/>）にて公表していることを申し添えます。

記

	胃がん検診				大腸がん検診		肺がん検診		子宮頸がん検診		乳がん検診	
	胃部エックス線検査		胃内視鏡検査									
	全項目数:52		全項目数:52		全項目数:52		全項目数:51		全項目数:55		全項目数:55	
	実施項目数	評価	実施項目数	評価	実施項目数	評価	実施項目数	評価	実施項目数	評価	実施項目数	評価
集団検診												
個別検診												

※評価基準については、別紙参照。

【担当】

東京都福祉保健局保健政策部健康推進課
成人保健担当 鈴木、内藤、太田、増淵
電話:03-5320-4363
メール:S0000289@section.metro.tokyo.jp

東京都内区市町村の「がん検診事業評価のためのチェックリスト」実施状況の評価基準について

【評価基準】

		胃がん検診				大腸がん検診		肺がん検診		子宮頸がん検診		乳がん検診	
		胃部X線		胃内視鏡									
		集団	個別	集団	個別	集団	個別	集団	個別	集団	個別	集団	個別
評価	チェックリストの全項目数	52	52	52	52	51	55	55					
	A チェックリストを全て満たしている	52	52	52	52	51	55	55					
	B チェックリストを一部満たしていない	45-51	44-51	45-51	45-51	43-50	46-54	47-54					
	C チェックリストを相当程度満たしていない	37-44	35-43	37-44	37-44	35-42	37-45	38-46					
	D チェックリストを大きく逸脱している	29-36	26-34	29-36	29-36	27-34	28-36	29-37					
	E チェックリストを極めて大きく逸脱している	28以下	25以下	28以下	28以下	26以下	27以下	28以下					
	Z 調査に対して回答が無い	—	—	—	—	—	—	—					

※胃内視鏡以外の上記の評価基準の設定方法については、令和元年度第1回がん部会資料4参照。

https://www.fukushihoken.metro.tokyo.lg.jp/kensui/gan/torikumi-kankei/kyougikai/pdf/01_1_siry04.pdf

※胃内視鏡の評価基準の設定方法については、令和3年度第3回がん部会資料3-2参照

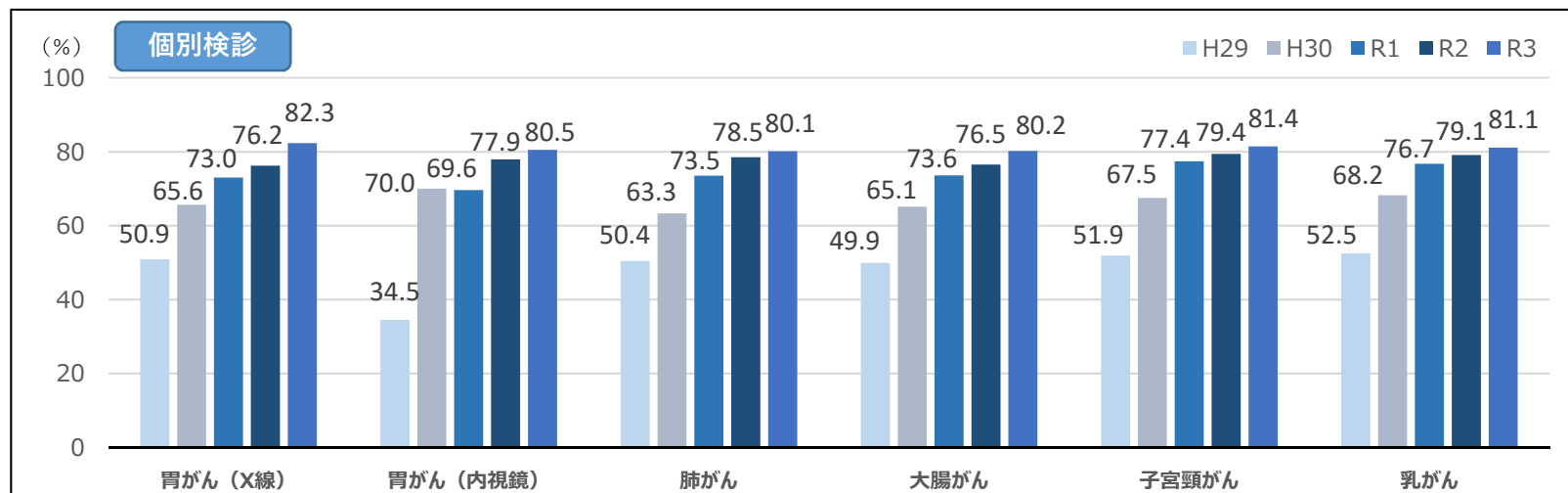
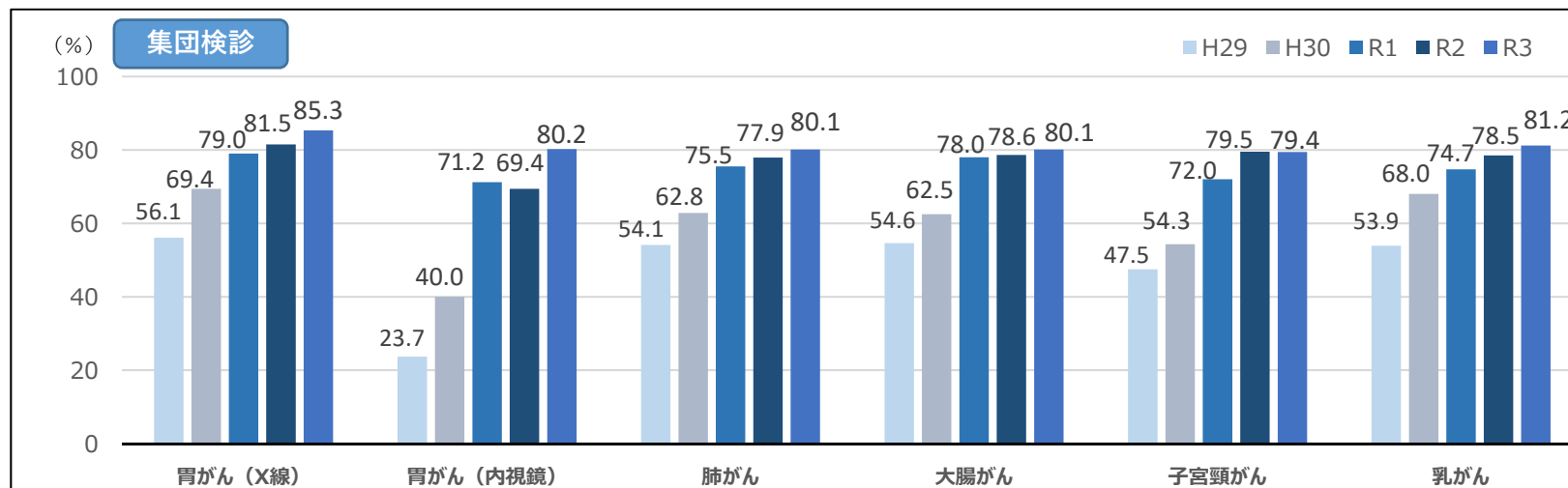
https://www.fukushihoken.metro.tokyo.lg.jp/kensui/gan/torikumi-kankei/kyougikai/r3pdf/03_3_siry03-2.pdf

「市区町村におけるがん検診チェックリストの使用に関する実態調査」における都の実施率及び全国順位の推移について（平成29年度～令和3年度）

出典：国立がん研究センターがん情報サービス「がん登録・統計」
https://ganjoho.jp/reg_stat/statistics/stat/screening/dl_screening.html

市区町村チェックリスト調査・実施率の推移（東京都）

チェックリストの意義・活用方法が浸透し、都における市区町村用チェックリスト実施率は上昇傾向にある。



市区町村チェックリスト調査・実施率の推移（全国の市区町村の実施率との比較）

— 東京都すべての区市町村 - - 全国の市区町村

胃がん(X線)

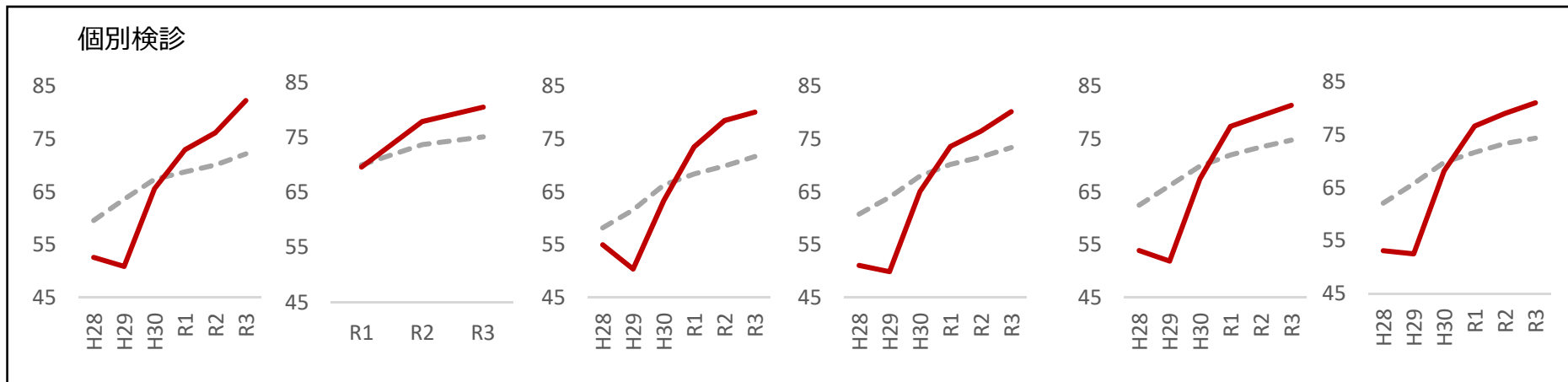
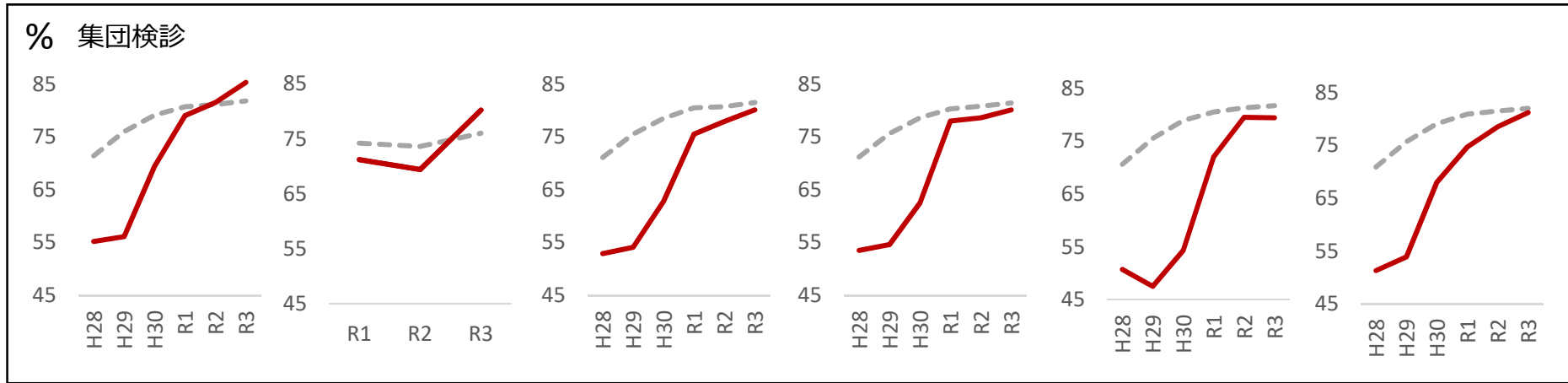
胃がん(内視鏡)

肺がん

大腸がん

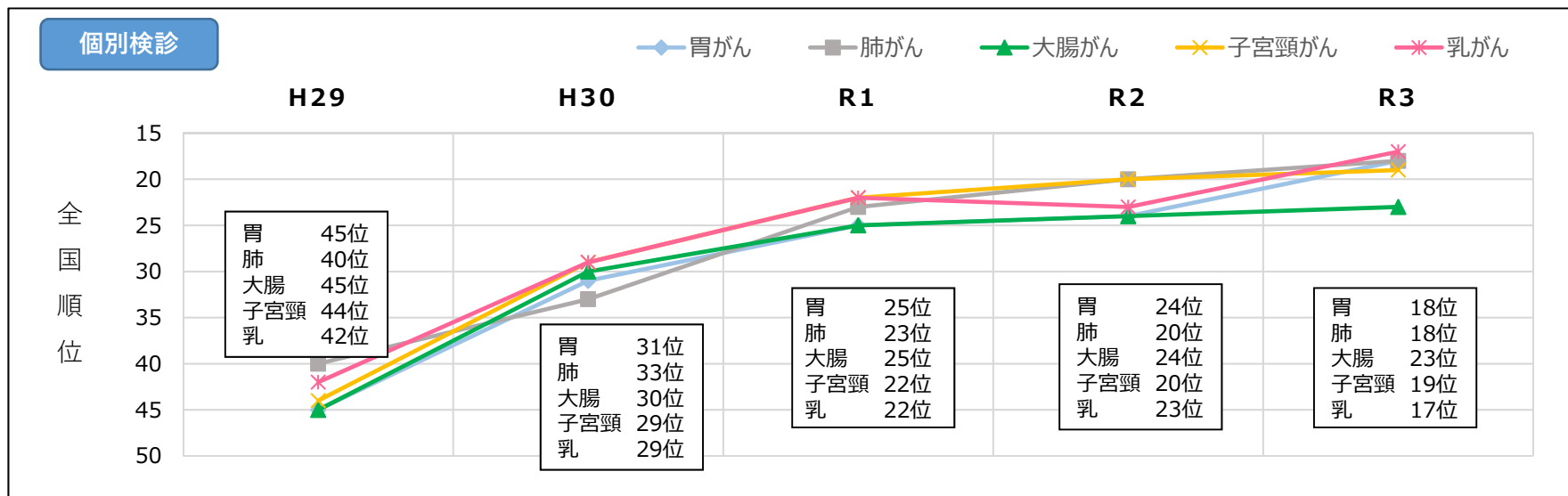
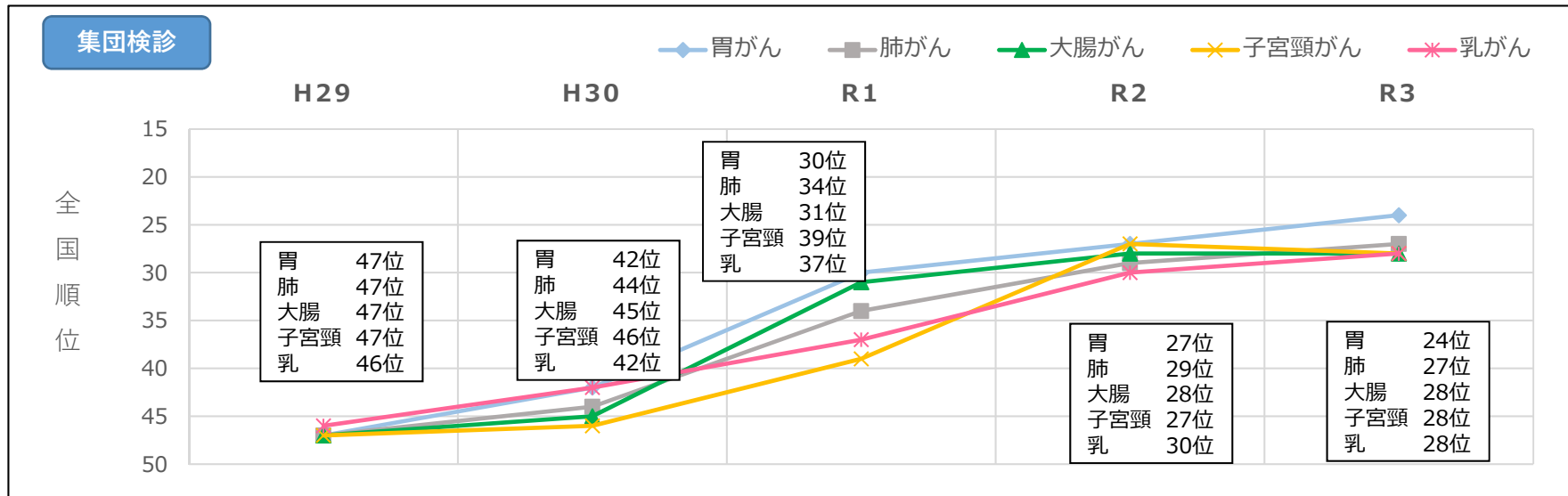
子宮頸がん

乳がん



市区町村チェックリスト調査・全国順位の推移（東京都）

チェックリストの意義・活用方法が浸透し、都における市区町村用チェックリスト実施率は上昇傾向にある。



※胃内視鏡検査については、未実施又は未回答の都道府県があり、実施自治体数が毎年変動するため、除く。