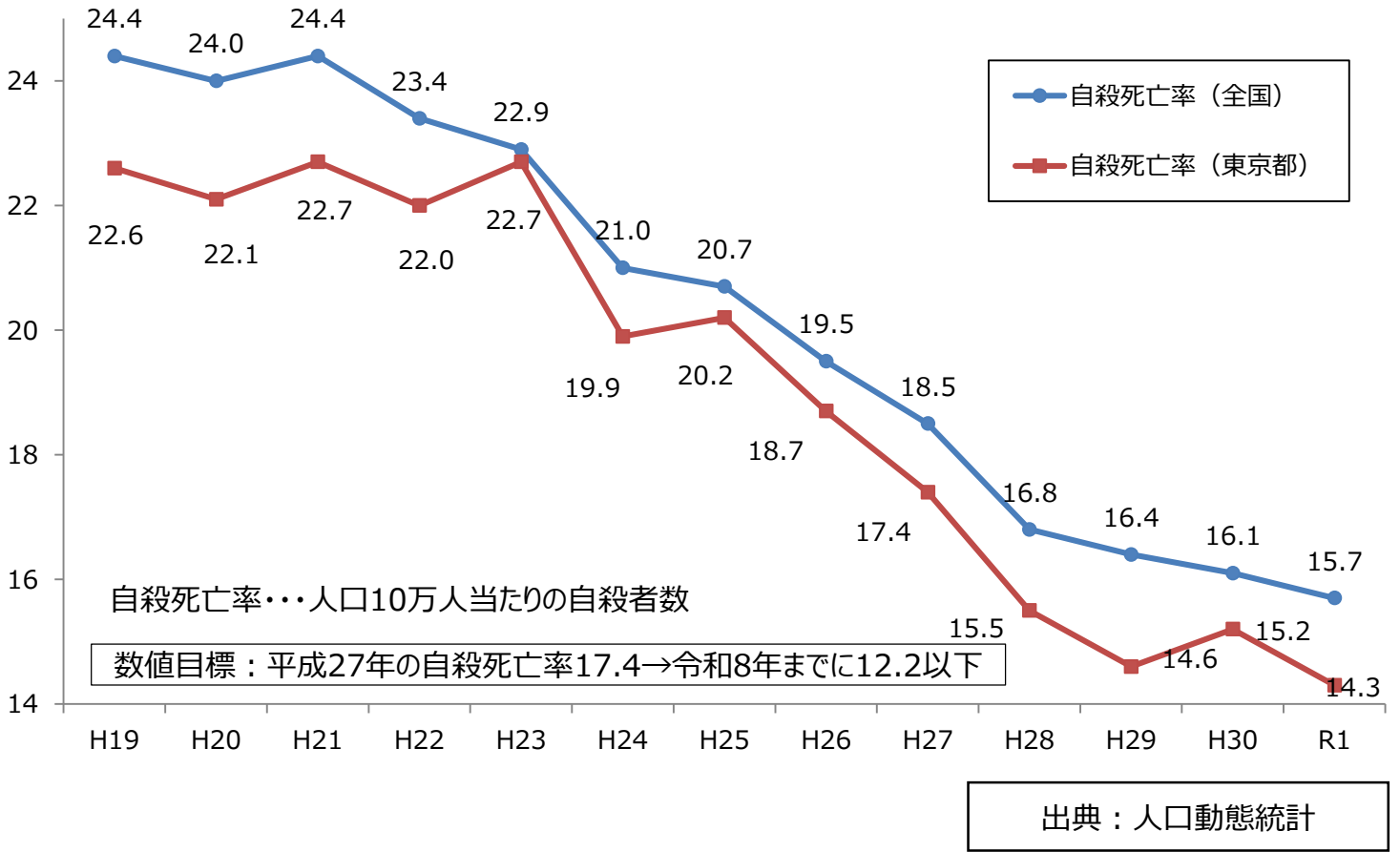
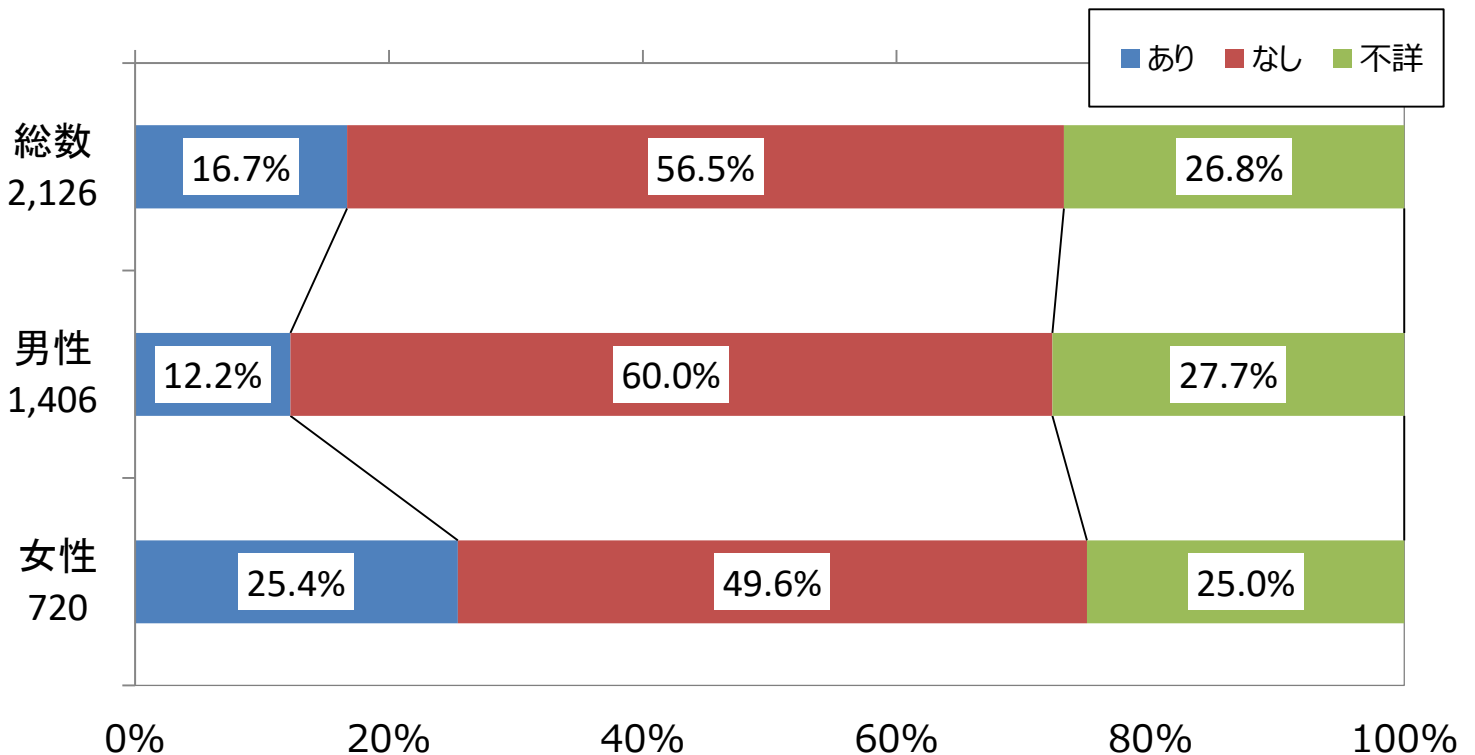


自殺死亡率の推移（平成19～令和元年、全国・東京都）

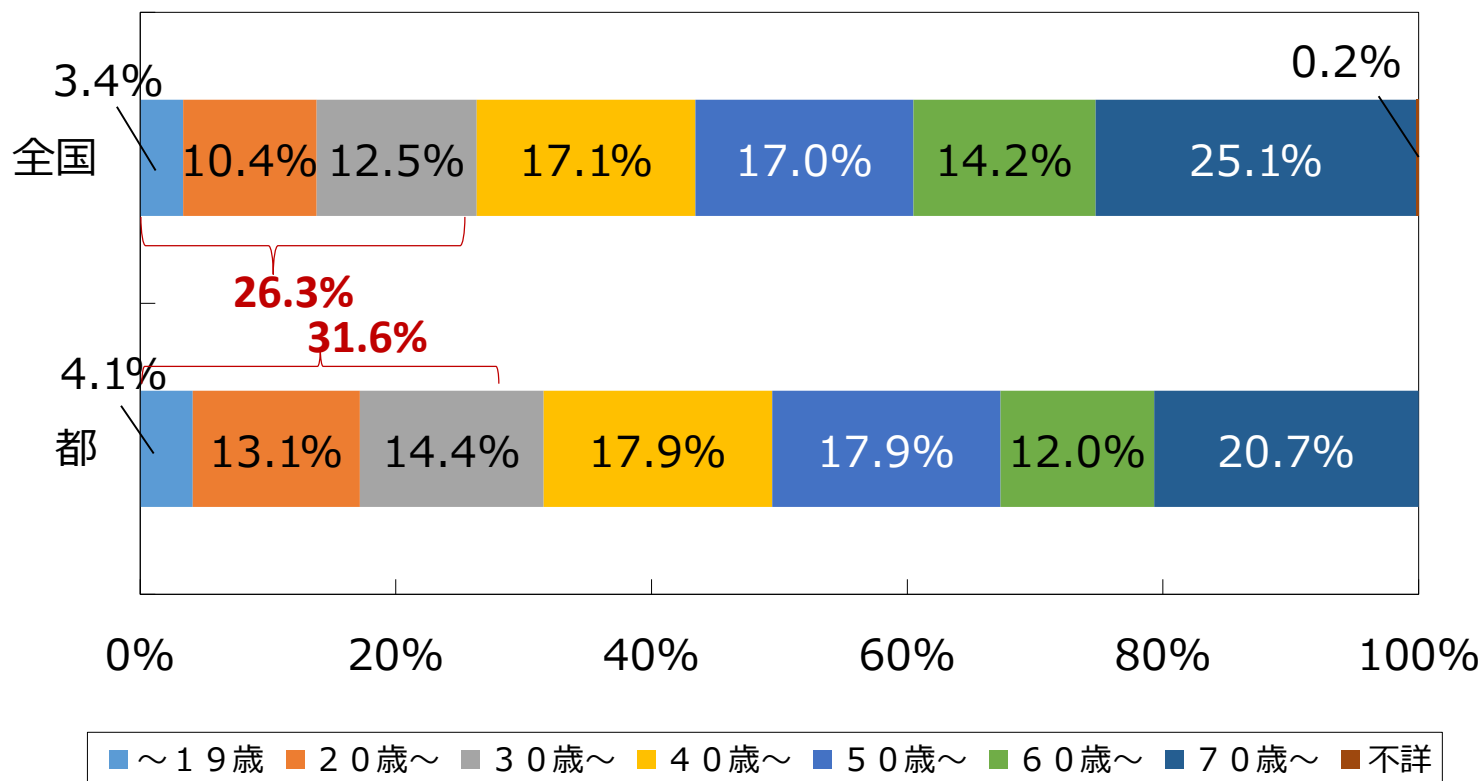


自殺未遂歴の有無別自殺者の割合（令和元年、東京都）



出典：「警察庁『自殺統計』より厚生労働省自殺対策推進室作成」資料に基づき都作成

自殺者の年齢構成（令和元年、全国・東京都）



出典：人口動態統計

年代別死因（令和元年、東京都）

	10代	20代	30代	40代	50代	60代
1位	自殺	自殺	自殺	悪性新生物	悪性新生物	悪性新生物
2位	悪性新生物	不慮の事故	悪性新生物	自殺	心疾患	心疾患
3位	不慮の事故	悪性新生物	不慮の事故	心疾患	脳血管疾患	脳血管疾患
4位	神経系の疾患	神経系の疾患	心疾患	脳血管疾患	自殺	肝疾患
5位	心疾患	心疾患	肝疾患	肝疾患	肝疾患	肺炎

※「その他の症状，徴候及び異常臨床所見・異常検査所見で他に分類されないもの」を除く

出典：人口動態統計

年代別自殺者数（平成23～令和元年、東京都）（人）

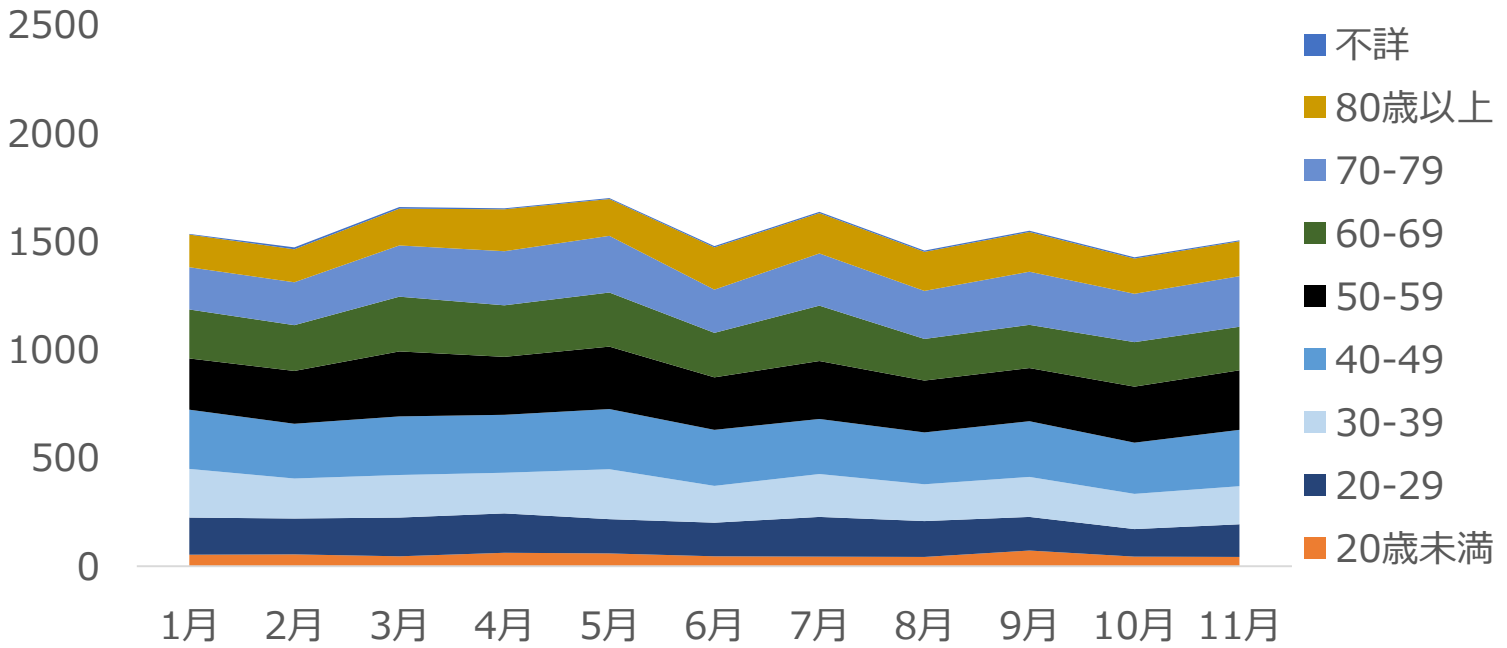
【総数】										
区分	10～19歳	20～29歳	30～39歳	40～49歳	50～59歳	60～69歳	70～79歳	80歳～	不詳	計
H23	53	404	490	563	484	507	267	151	0	2,919
H24	59	325	416	505	421	412	280	157	0	2,575
H25	50	312	389	482	450	423	348	165	1	2,620
H26	65	294	381	440	387	376	315	185	0	2,443
H27	59	284	336	448	387	326	286	163	1	2,290
H28	54	239	286	379	353	320	259	155	0	2,045
H29	56	264	284	340	361	273	216	142	0	1,936
H30	60	248	284	364	361	272	273	161	0	2,023
R1	79	251	276	343	343	231	257	140	0	1,920
【男性】										
区分	10～19歳	20～29歳	30～39歳	40～49歳	50～59歳	60～69歳	70～79歳	80歳～	不詳	計
H23	36	249	310	371	356	340	168	87	0	1,917
H24	34	212	274	357	301	276	175	82	0	1,711
H25	33	214	248	334	308	284	222	95	1	1,739
H26	51	197	244	302	271	256	199	93	0	1,613
H27	42	196	248	307	277	233	195	100	0	1,598
H28	36	177	187	244	232	215	150	87	0	1,328
H29	36	181	189	233	259	191	139	75	0	1,303
H30	36	167	194	240	243	181	196	98	0	1,355
R1	51	147	186	241	238	160	172	84	0	1,279
【女性】										
区分	10～19歳	20～29歳	30～39歳	40～49歳	50～59歳	60～69歳	70～79歳	80歳～	不詳	計
H23	17	155	180	192	128	167	99	64	0	1,002
H24	25	113	142	148	120	136	105	75	0	864
H25	17	98	141	148	142	139	126	70	0	881
H26	14	97	137	138	116	120	116	92	0	830
H27	17	88	88	141	110	93	91	63	1	692
H28	18	62	99	135	121	105	109	68	0	717
H29	20	83	95	107	102	82	77	67	0	633
H30	24	81	90	124	118	91	77	63	0	668
R1	28	104	90	102	105	71	85	56	0	641

H30→R1比増

出典：人口動態統計

月別・年代別自殺者数、年換算自殺死亡率（令和元・2年、**全国**）

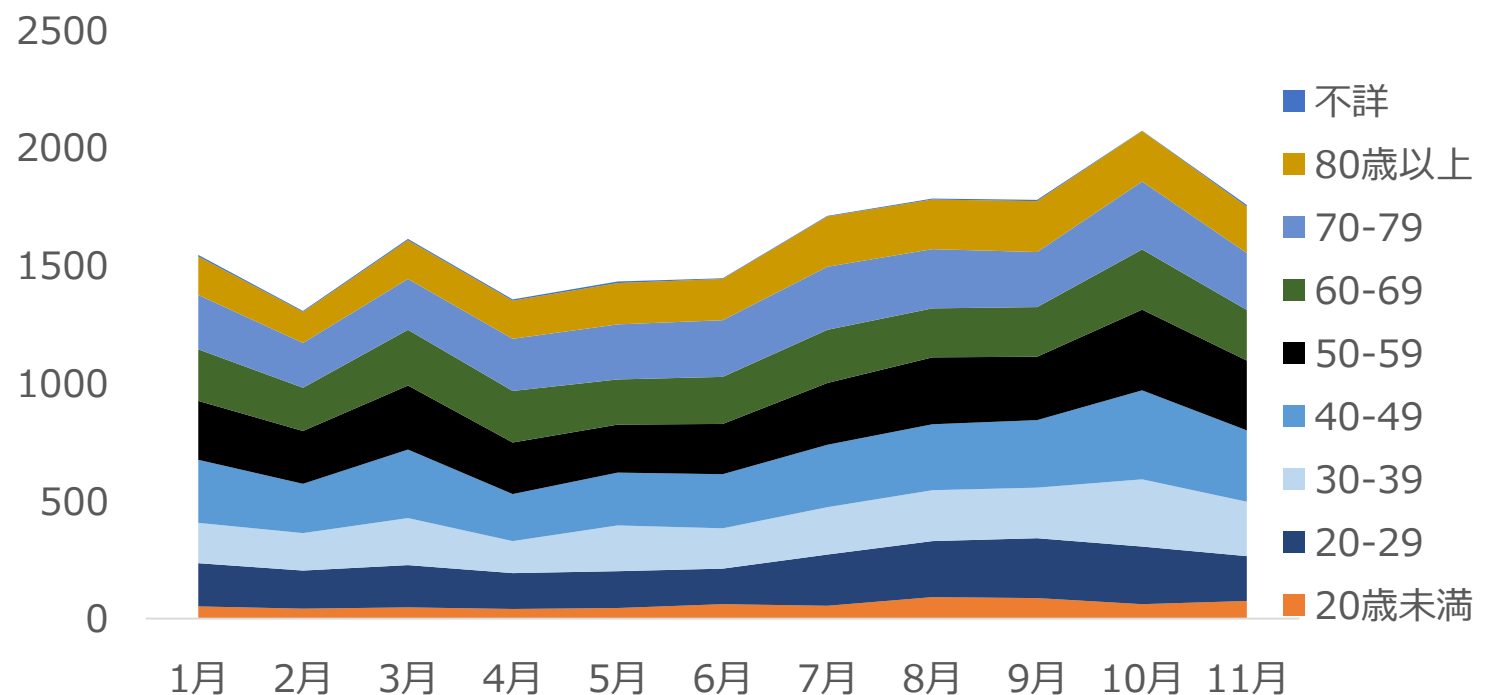
令和元年



	1月	2月	3月	4月	5月	6月	7月	8月	9月	10月	11月
自殺者数	1534	1473	1659	1653	1700	1479	1637	1458	1549	1427	1505
死亡率	14.14	15.04	15.30	15.75	15.67	14.12	15.12	13.47	14.79	13.18	14.37

令和2年

	1月	2月	3月	4月	5月	6月	7月	8月	9月	10月	11月
自殺者数	1544	1306	1613	1356	1431	1445	1710	1783	1778	2072	1756
死亡率	14.30	12.93	14.94	12.98	13.26	13.83	15.88	16.56	17.06	19.24	16.85

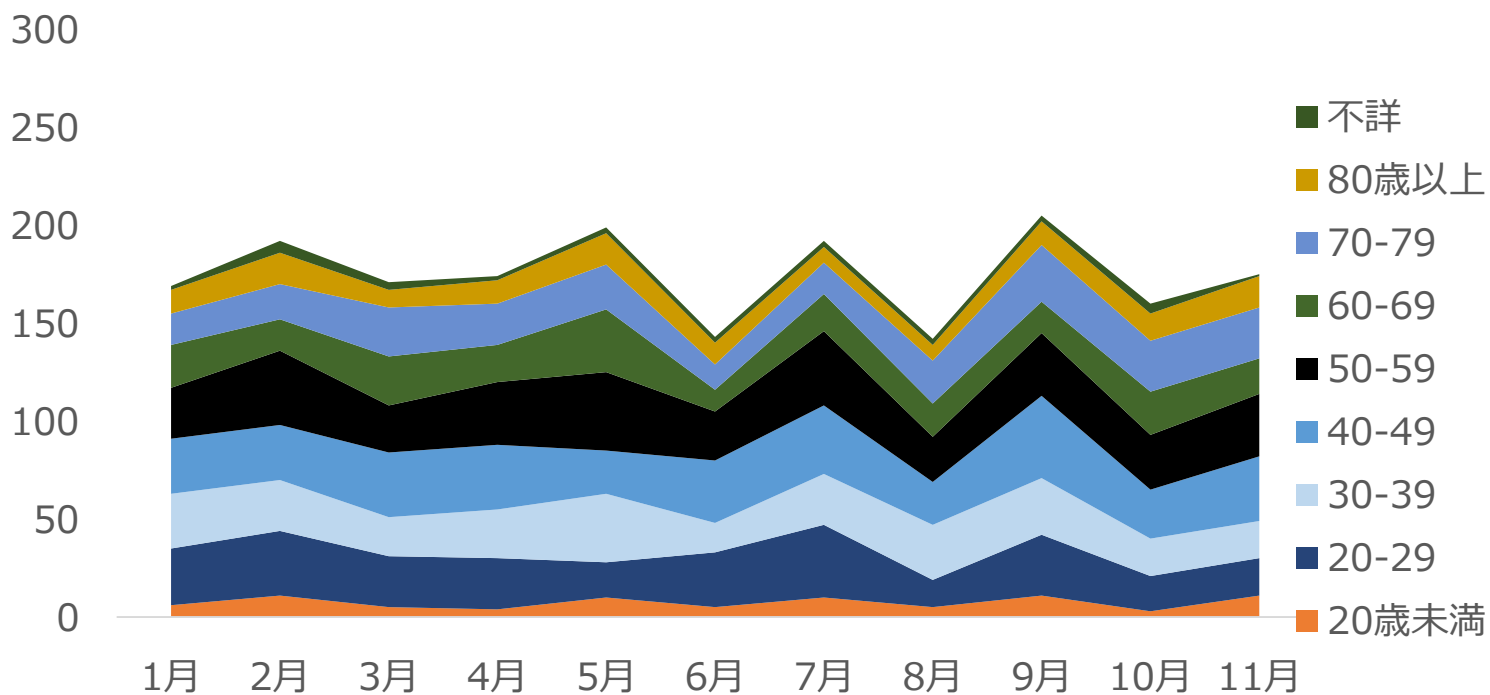


赤字 = 前年同月比増

出典：地域における自殺の基礎資料 自殺日×発見地

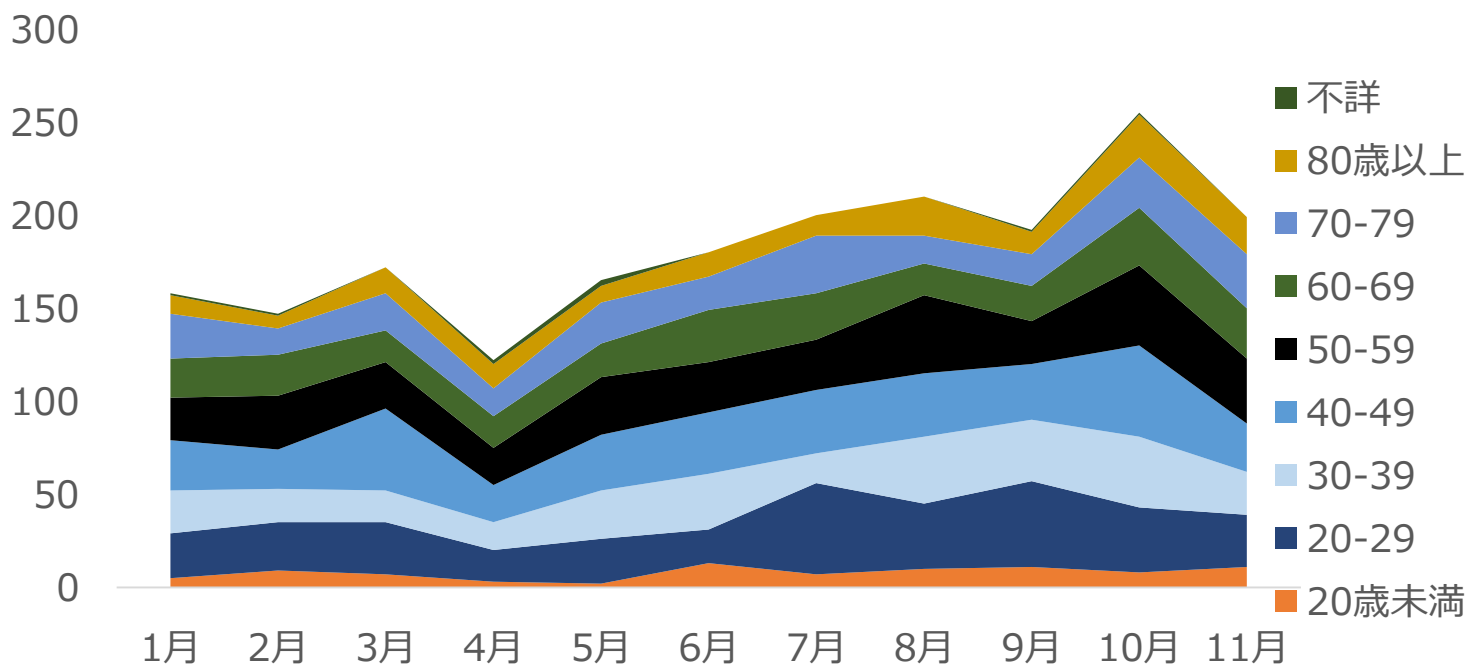
月別・年代別自殺者数、年換算自殺死亡率（令和元・2年、東京都）

令和元年



令和2年

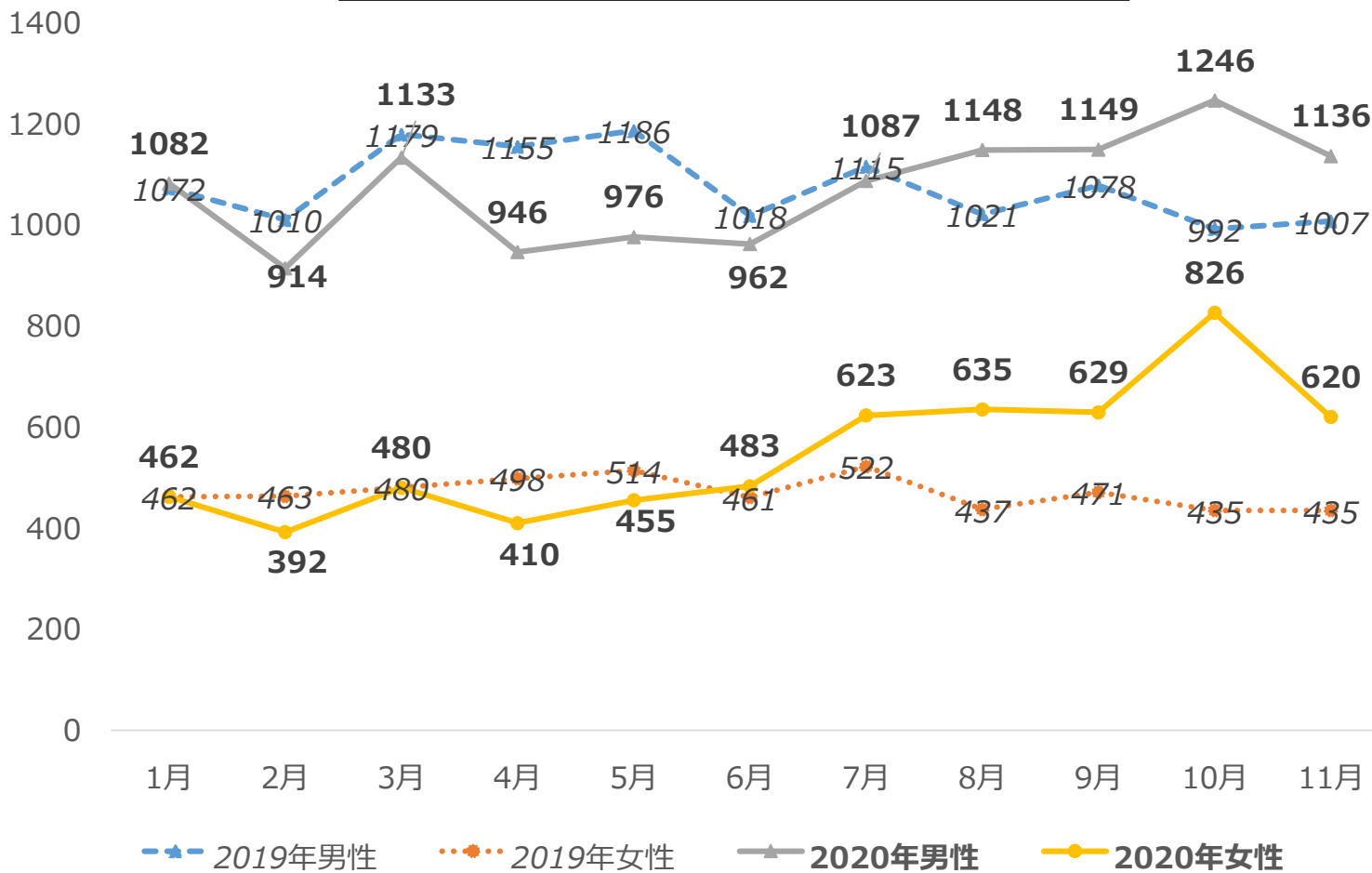
	1月	2月	3月	4月	5月	6月	7月	8月	9月	10月	11月
自殺者数	158	147	172	122	165	180	200	210	192	255	199
死亡率	13.58	13.50	14.78	10.83	14.18	15.98	17.07	17.92	16.93	21.76	17.55



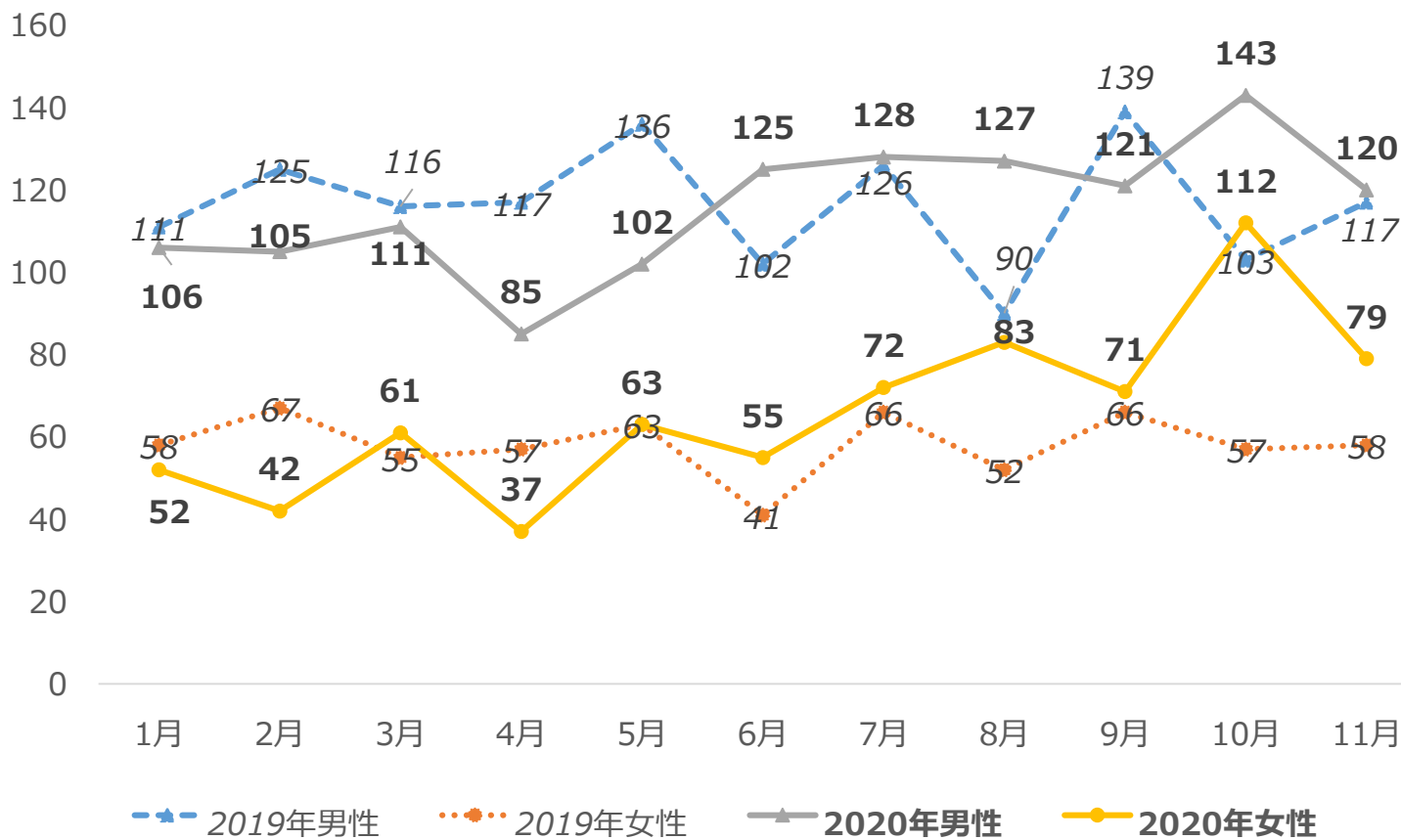
赤字 = 前年同月比増

出典：地域における自殺の基礎資料 自殺日×発見地

月別・性別自殺者数（令和元年・令和2年、**全国**）

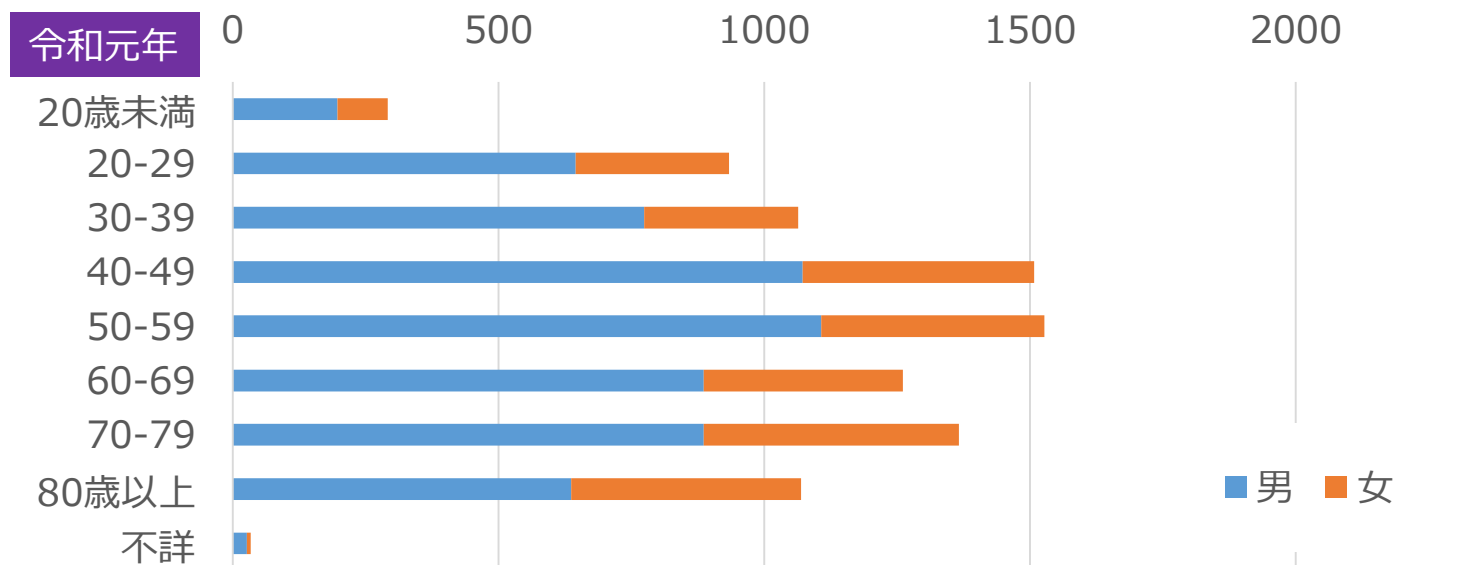


月別・性別自殺者数（令和元年・令和2年、**東京都**）



出典：地域における自殺の基礎資料 自殺日×発見地（暫定値）

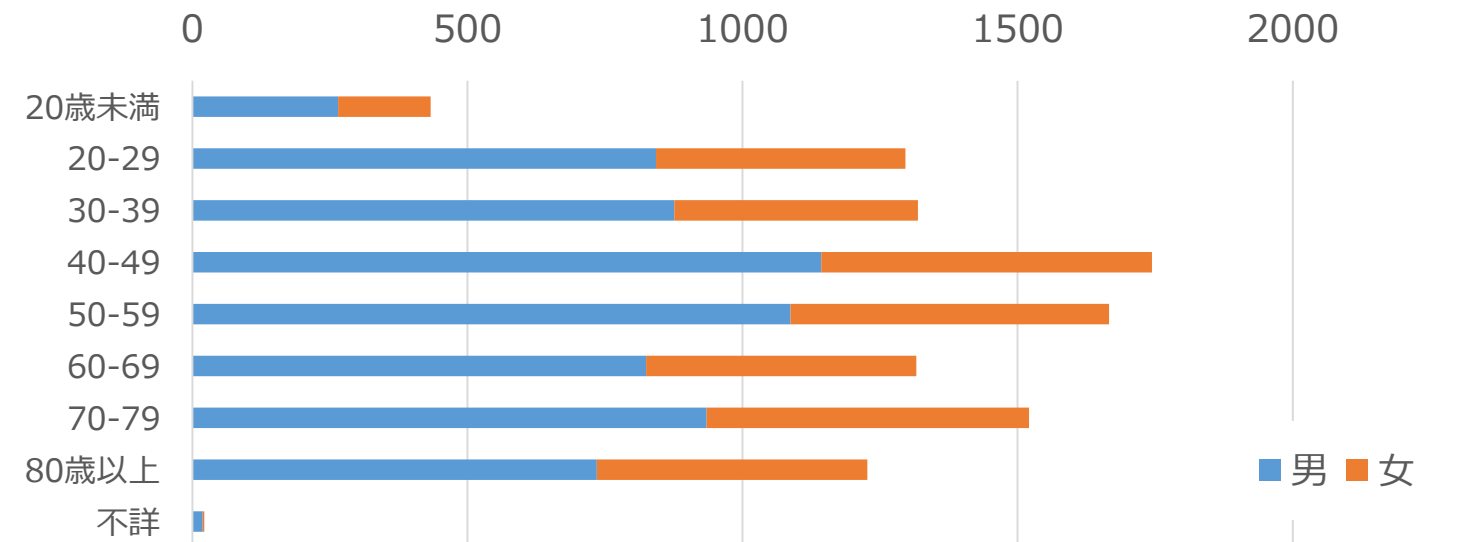
年代・性別自殺者数（令和元年・令和2年6～11月計、全国）



	20歳未満	20-29	30-39	40-49	50-59	60-69	70-79	80歳以上	計
総数	292	934	1064	1508	1527	1261	1366	1069	9055
内男性	197	645	774	1072	1107	886	886	637	6231
割合	67.5%	69.1%	72.7%	71.1%	72.5%	70.3%	64.9%	59.6%	68.8%
内女性	95	289	290	436	420	375	480	432	2824
割合	32.5%	30.9%	27.3%	28.9%	27.5%	29.7%	35.1%	40.4%	31.2%

令和2年

	20歳未満	20-29	30-39	40-49	50-59	60-69	70-79	80歳以上	計
総数	433	1296	1319	1744	1666	1316	1521	1227	10544
内男性	265	843	876	1143	1087	825	935	735	6728
割合	61.2%	65.0%	66.4%	65.5%	65.2%	62.7%	61.5%	59.9%	63.8%
内女性	168	453	443	601	579	491	586	492	3816
割合	38.8%	35.0%	33.6%	34.5%	34.8%	37.3%	38.5%	40.1%	36.2%

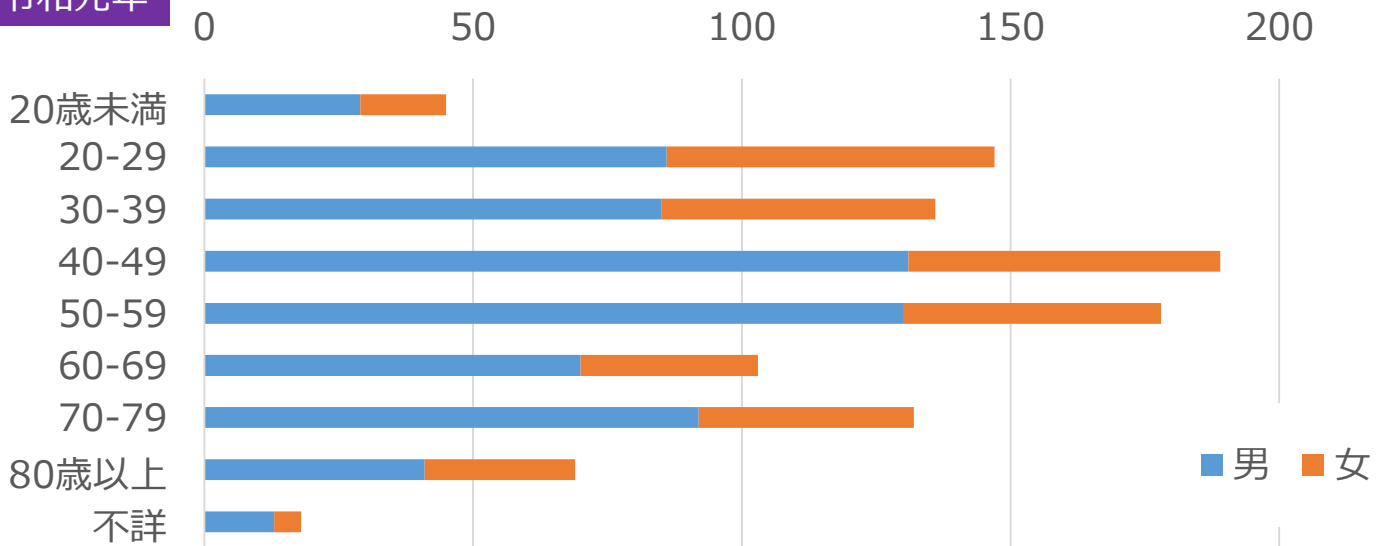


赤字 = 前年比増 太字 = 2割以上の増
 ※計には年代不詳を含む

出典：地域における自殺の基礎資料
 自殺日×発見地（暫定値）

年代・性別自殺者数（令和元年・令和2年 **6～11月計**、東京都）

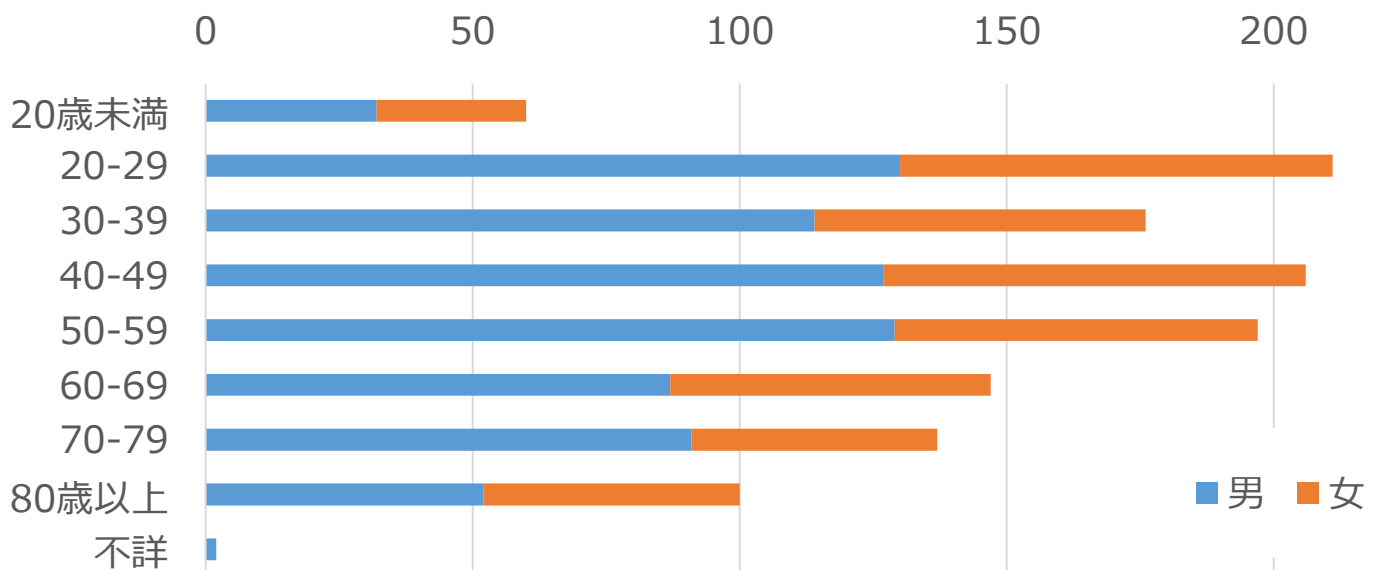
令和元年



	20歳未満	20-29	30-39	40-49	50-59	60-69	70-79	80歳以上	計
総数	45	147	136	189	178	103	132	69	1017
内男性	29	86	85	131	130	70	92	41	677
割合	64.4%	58.5%	62.5%	69.3%	73.0%	68.0%	69.7%	59.4%	66.6%
内女性	16	61	51	58	48	33	40	28	340
割合	35.6%	41.5%	37.5%	30.7%	27.0%	32.0%	30.3%	40.6%	33.4%

令和2年

	20歳未満	20-29	30-39	40-49	50-59	60-69	70-79	80歳以上	計
総数	60	211	176	206	197	147	137	100	1236
内男性	32	130	114	127	129	87	91	52	764
割合	53.3%	61.6%	64.8%	61.7%	65.5%	59.2%	66.4%	52.0%	61.8%
内女性	28	81	62	79	68	60	46	48	472
割合	46.7%	38.4%	35.2%	38.3%	34.5%	40.8%	33.6%	48.0%	38.2%



赤字 = 前年比増 太字 = 2割以上の増
 ※計には年代不詳を含む

出典：地域における自殺の基礎資料
 自殺日×発見地（暫定値）

年代・性別自殺者数（令和元年・令和2年6～11月内訳、東京都）

令和元年		20歳未満	20-29	30-39	40-49	50-59	60-69	70-79	80歳以上	不詳
6月	総数	5	28	15	32	25	11	13	11	3
	男	5	20	10	18	21	8	10	8	2
	女	0	8	5	14	4	3	3	3	1
7月	総数	10	37	26	35	38	19	16	8	3
	男	6	20	20	28	26	11	10	2	3
	女	4	17	6	7	12	8	6	6	0
8月	総数	5	14	28	22	23	17	22	8	3
	男	2	7	19	18	12	12	14	5	1
	女	3	7	9	4	11	5	8	3	2
9月	総数	11	31	29	42	32	16	29	12	3
	男	8	18	21	28	24	10	21	6	3
	女	3	13	8	14	8	6	8	6	0
10月	総数	3	18	19	25	28	22	26	14	5
	男	0	9	6	16	24	17	20	8	3
	女	3	9	13	9	4	5	6	6	2
11月	総数	11	19	19	33	32	18	26	16	1
	男	8	12	9	23	23	12	17	12	1
	女	3	7	10	10	9	6	9	4	0

令和2年		20歳未満	20-29	30-39	40-49	50-59	60-69	70-79	80歳以上	不詳
6月	総数	13	18	30	33	27	28	18	13	0
	男	9	13	23	17	20	21	12	10	0
	女	4	5	7	16	7	7	6	3	0
7月	総数	7	49	16	34	27	25	31	11	0
	男	3	30	12	26	16	17	18	6	0
	女	4	19	4	8	11	8	13	5	0
8月	総数	10	35	36	34	42	17	15	21	0
	男	6	19	25	20	28	7	10	12	0
	女	4	16	11	14	14	10	5	9	0
9月	総数	11	46	33	30	23	19	17	12	1
	男	5	34	20	11	18	14	12	6	1
	女	6	12	13	19	5	5	5	6	0
10月	総数	8	35	38	49	43	31	27	23	1
	男	4	19	17	35	25	14	17	11	1
	女	4	16	21	14	18	17	10	12	0
11月	総数	11	28	23	26	35	27	29	20	0
	男	5	15	17	18	22	14	22	7	0
	女	6	13	6	8	13	13	7	13	0

赤字 = 前年比増
太字 = 2割以上の増

出典：地域における自殺の基礎資料 自殺日×発見地（暫定値）