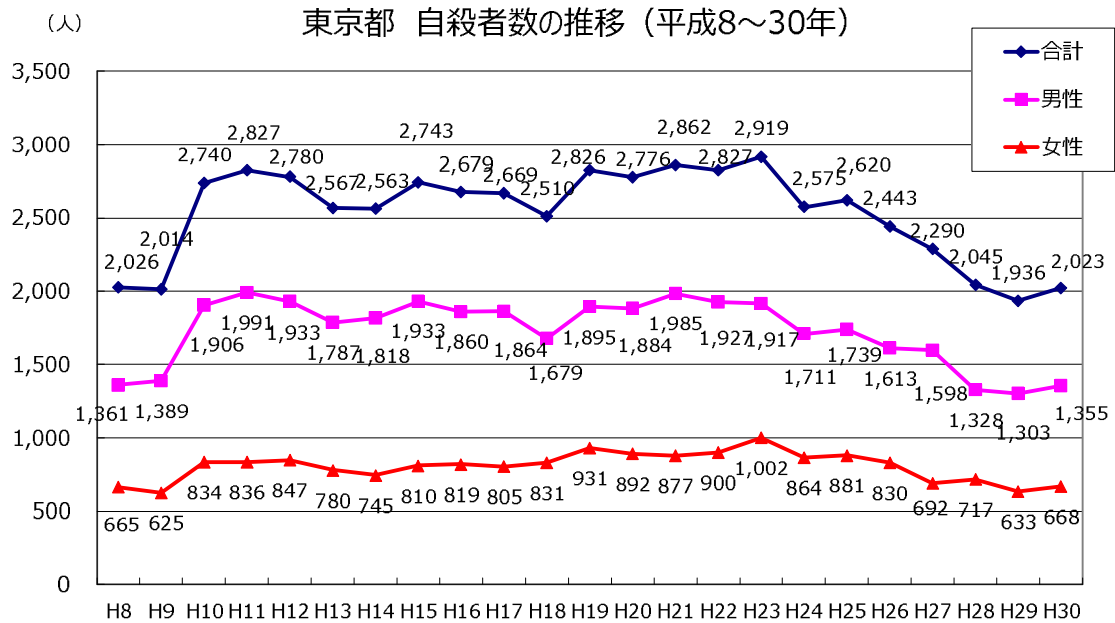
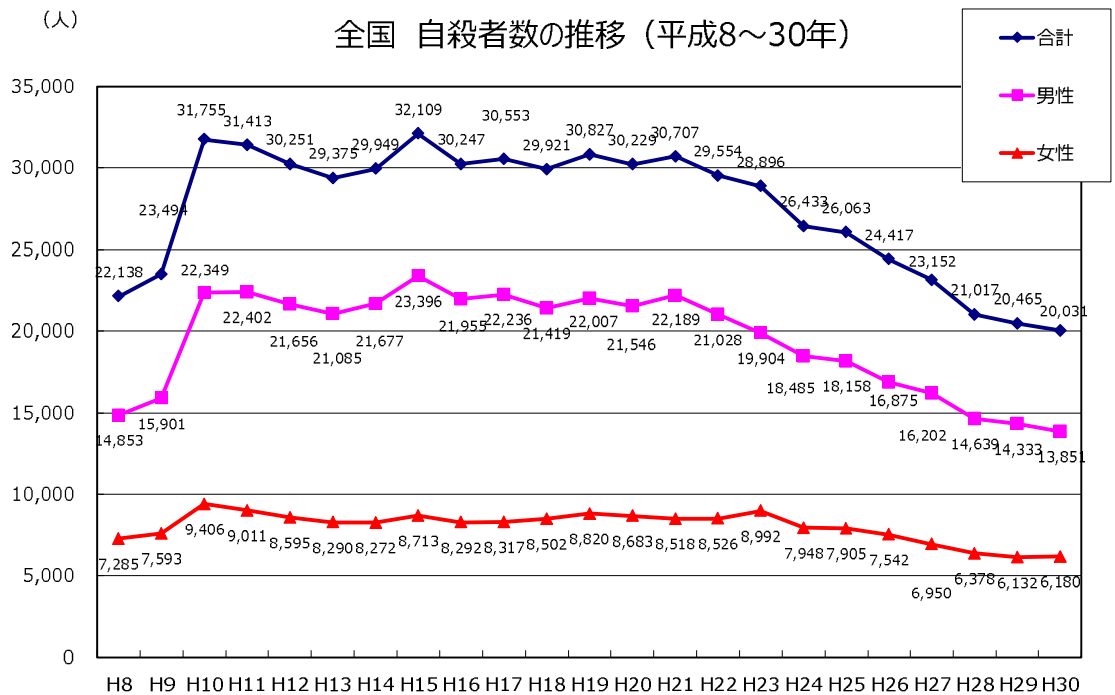


## 東京都の自殺の現状

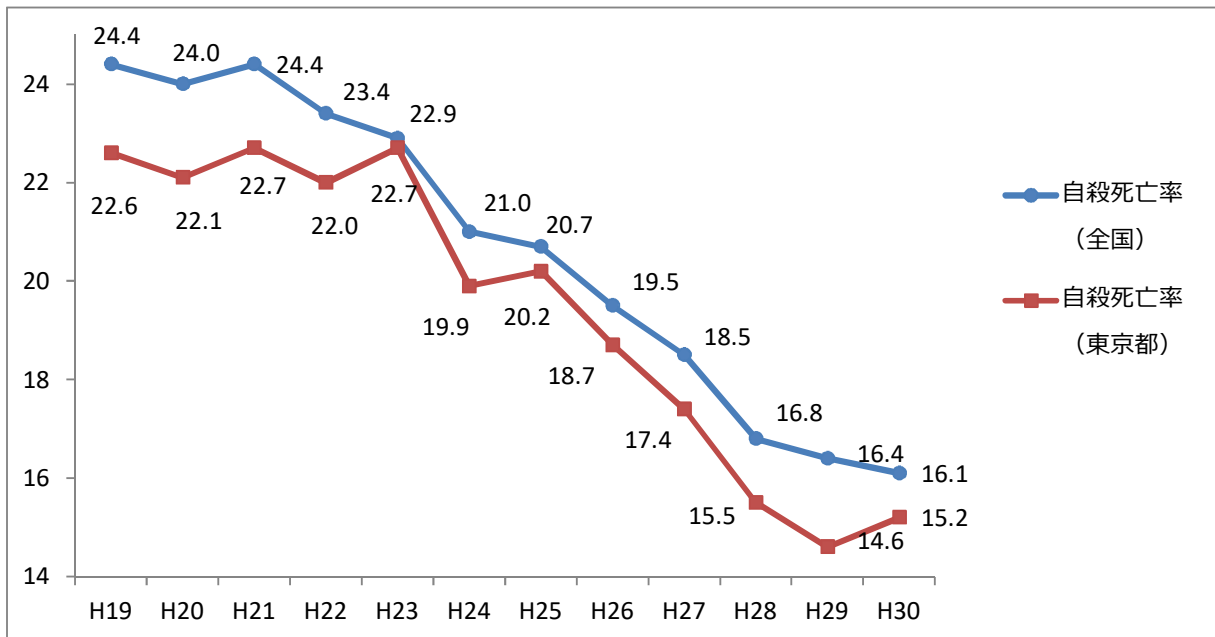


資料：人口動態統計



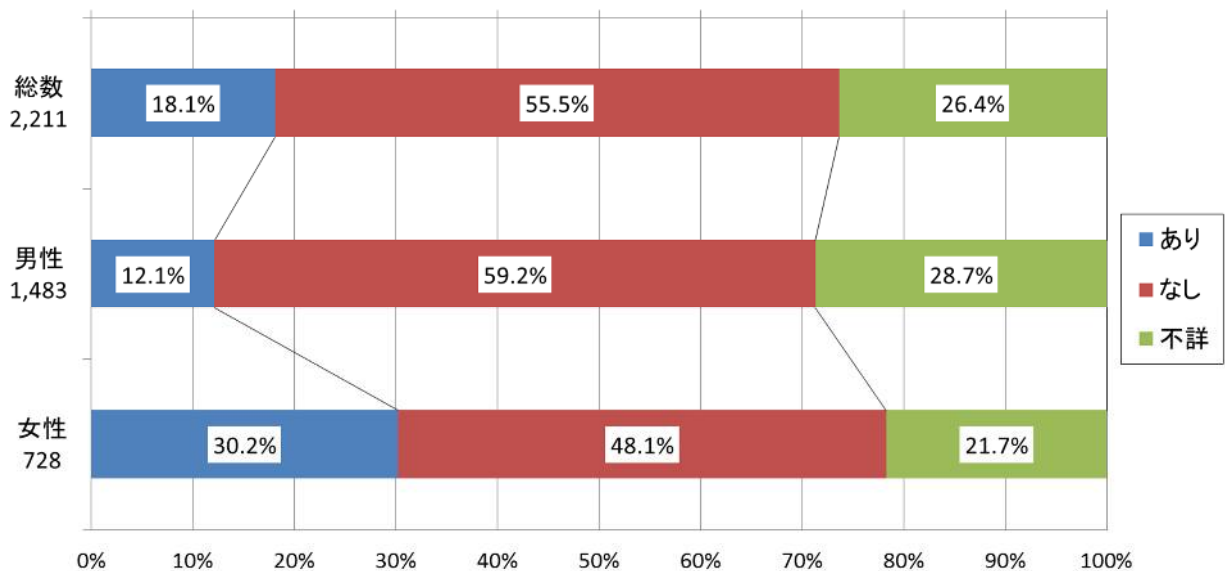
資料：人口動態統計

### 自殺死亡率の推移（平成 19～30 年、全国・東京都）



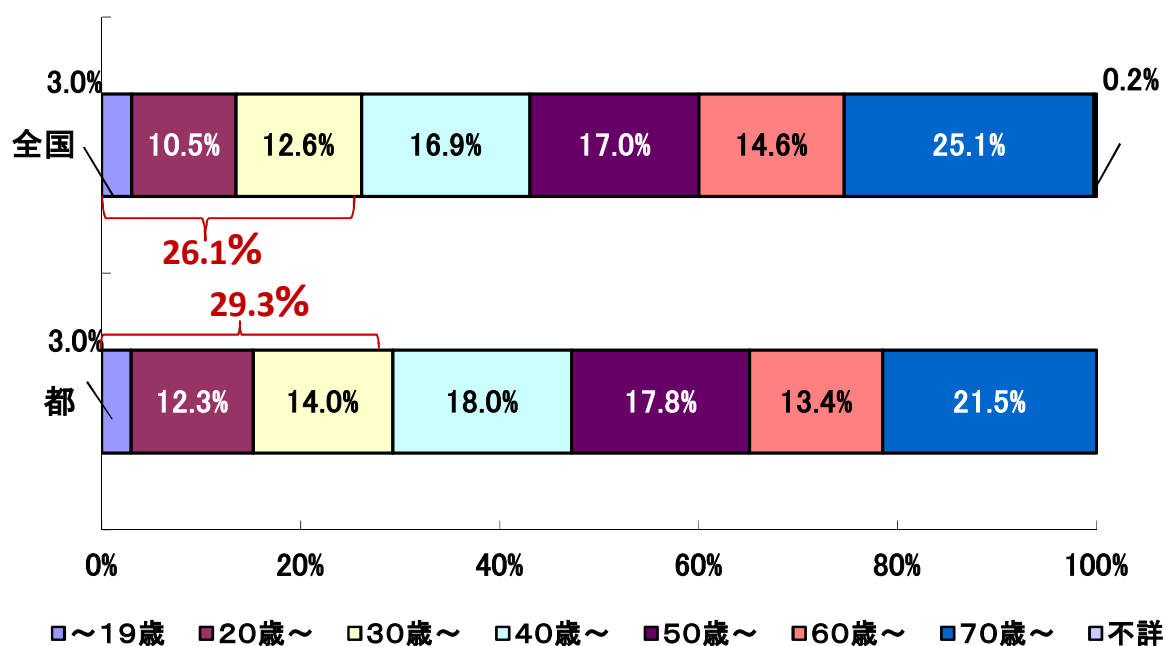
出典：人口動態統計

### 自殺未遂歴の有無別自殺者の割合（平成 30 年、東京都）



「警察庁『自殺統計』より厚生労働省自殺対策推進室作成」資料に基づき都作成

### 自殺者の年齢構成（平成 30 年、全国・東京都）



出典：人口動態統計

### 年代別死因（平成 30 年、東京都）

	10代	20代	30代	40代	50代	60代
1位	自殺	自殺	自殺	悪性新生物	悪性新生物	悪性新生物
2位	悪性新生物	悪性新生物	悪性新生物	自殺	心疾患	心疾患
3位	不慮の事故	不慮の事故	脳血管疾患	心疾患	脳血管疾患	脳血管疾患
4位	心疾患	心疾患	心疾患 不慮の事故	脳血管疾患	自殺	肝疾患
5位	染色体異常 神経系の先天奇形	脳血管疾患	肝疾患	肝疾患	肝疾患	不慮の事故

出典：人口動態統計

年代別自殺者数（平成 23～30 年、東京都）

男女計

区分	10～ 19 歳	20～ 29 歳	30～ 39 歳	40～ 49 歳	50～ 59 歳	60～ 69 歳	70～ 79 歳	80 歳～	不詳	計
H23	53	404	490	563	484	507	267	151	0	2,919
H24	59	325	416	505	421	412	280	157	0	2,575
H25	50	312	389	482	450	423	348	165	1	2,620
H26	65	294	381	440	387	376	315	185	0	2,443
H27	59	284	336	448	387	326	286	163	1	2,290
H28	54	239	286	379	353	320	259	155	0	2,045
H29	56	264	284	340	361	273	216	142	0	1,936
H30	60	248	284	364	361	272	273	161	0	2,023

(男性)

区分	10～ 19 歳	20～ 29 歳	30～ 39 歳	40～ 49 歳	50～ 59 歳	60～ 69 歳	70～ 79 歳	80 歳～	不詳	計
H23	36	249	310	371	356	340	168	87	0	1,917
H24	34	212	274	357	301	276	175	82	0	1,711
H25	33	214	248	334	308	284	222	95	1	1,739
H26	51	197	244	302	271	256	199	93	0	1,613
H27	42	196	248	307	277	233	195	100	0	1,598
H28	36	177	187	244	232	215	150	87	0	1,328
H29	36	181	189	233	259	191	139	75	0	1,303
H30	36	167	194	240	243	181	196	98	0	1,355

(女性)

区分	10～ 19 歳	20～ 29 歳	30～ 39 歳	40～ 49 歳	50～ 59 歳	60～ 69 歳	70～ 79 歳	80 歳～	不詳	計
H23	17	155	180	192	128	167	99	64	0	1,002
H24	25	113	142	148	120	136	105	75	0	864
H25	17	98	141	148	142	139	126	70	0	881
H26	14	97	137	138	116	120	116	92	0	830
H27	17	88	88	141	110	93	91	63	1	692
H28	18	62	99	135	121	105	109	68	0	717
H29	20	83	95	107	102	82	77	67	0	633
H30	24	81	90	124	118	91	77	63	0	668

出典：人口動態統計

## 年代別自殺率（平成29年、平成30年、東京都）

(総数)

区分	10～14歳	15～19歳	20～24歳	25～29歳	30～34歳	35～39歳	40～44歳	45～49歳	50～54歳	55～59歳	60～64歳	65～69歳	70～74歳	75～79歳	80～84歳	85歳以上
平成29年	2.5	8.2	16.8	16.2	15.2	14.7	14.5	16.2	19.0	23.9	17.4	18.3	16.7	15.5	15.0	14.7
平成30年	2.1	9.4	14.3	16.3	16.5	14.0	14.6	18.4	21.1	19.6	17.2	19.8	19.6	19.8	18.1	14.4

(男性)

区分	10～14歳	15～19歳	20～24歳	25～29歳	30～34歳	35～39歳	40～44歳	45～49歳	50～54歳	55～59歳	60～64歳	65～69歳	70～74歳	75～79歳	80～84歳	85歳以上
平成29年	2.8	10.6	23.1	21.7	20.0	18.9	17.6	23.6	24.7	35.0	23.0	27.1	22.7	23.5	18.7	26.2
平成30年	2.4	11.1	19.6	21.3	22.6	18.2	18.2	24.3	28.4	24.2	23.5	26.1	31.1	31.3	26.5	29.0

(女性)

区分	10～14歳	15～19歳	20～24歳	25～29歳	30～34歳	35～39歳	40～44歳	45～49歳	50～54歳	55～59歳	60～64歳	65～69歳	70～74歳	75～79歳	80～84歳	85歳以上
平成29年	2.1	5.7	10.4	10.5	10.2	10.3	11.3	8.5	12.8	12.0	11.6	9.9	11.5	9.4	12.6	9.4
平成30年	1.7	7.7	8.9	11.2	10.1	9.6	10.7	12.2	13.2	14.7	10.8	13.7	9.6	10.7	12.5	7.7

出典：人口動態統計

過去3か年の月別自殺者数の推移（平成29年～令和2年）

<全国>	2017年	2018年	2019年	2020年
1月	1,815	1,641	1,684	1,669
2月	1,646	1,599	1,615	1,444
3月	1,915	2,005	1,856	1,728
4月	1,940	1,825	1,814	1,457
5月	2,024	1,863	1,853	
6月	1,869	1,740	1,640	
7月	1,837	1,725	1,793	
8月	1,852	1,708	1,603	
9月	1,821	1,728	1,662	
10月	1,642	1,793	1,539	
11月	1,565	1,623	1,616	
12月	1,395	1,590	1,494	
合計	21,321	20,840	20,169	—

<東京都>	2017年	2018年	2019年	2020年
1月	180	170	177	167
2月	167	180	192	159
3月	195	221	180	178
4月	184	196	180	124
5月	220	195	202	
6月	191	192	146	
7月	188	186	194	
8月	171	199	145	
9月	198	177	207	
10月	159	181	170	
11月	149	160	175	
12月	143	187	139	
合計	2,145	2,244	2,107	—

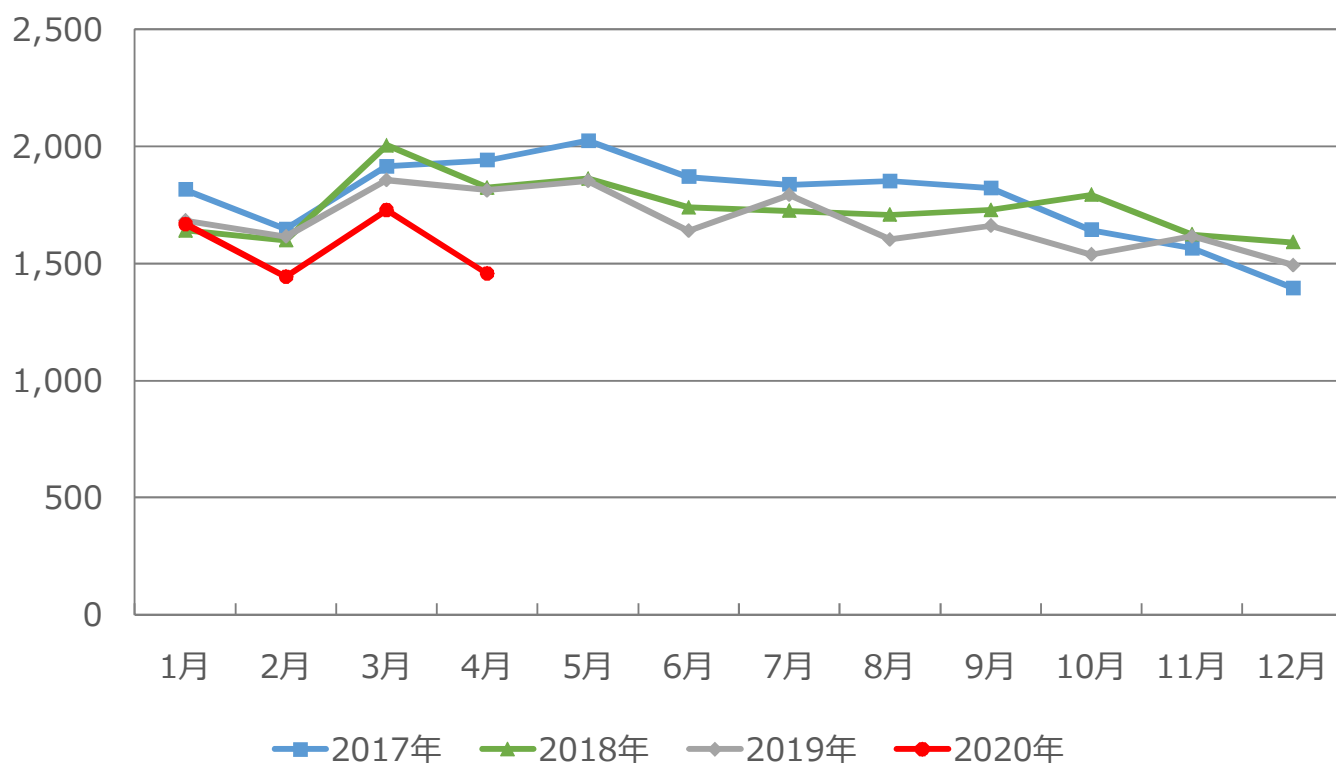
出典：警察庁「自殺者数」統計 <https://www.npa.go.jp/publications/statistics/safetylife/jisatsu.html>

※ 自殺者数は、死体が発見された都道府県及び月に計上している。

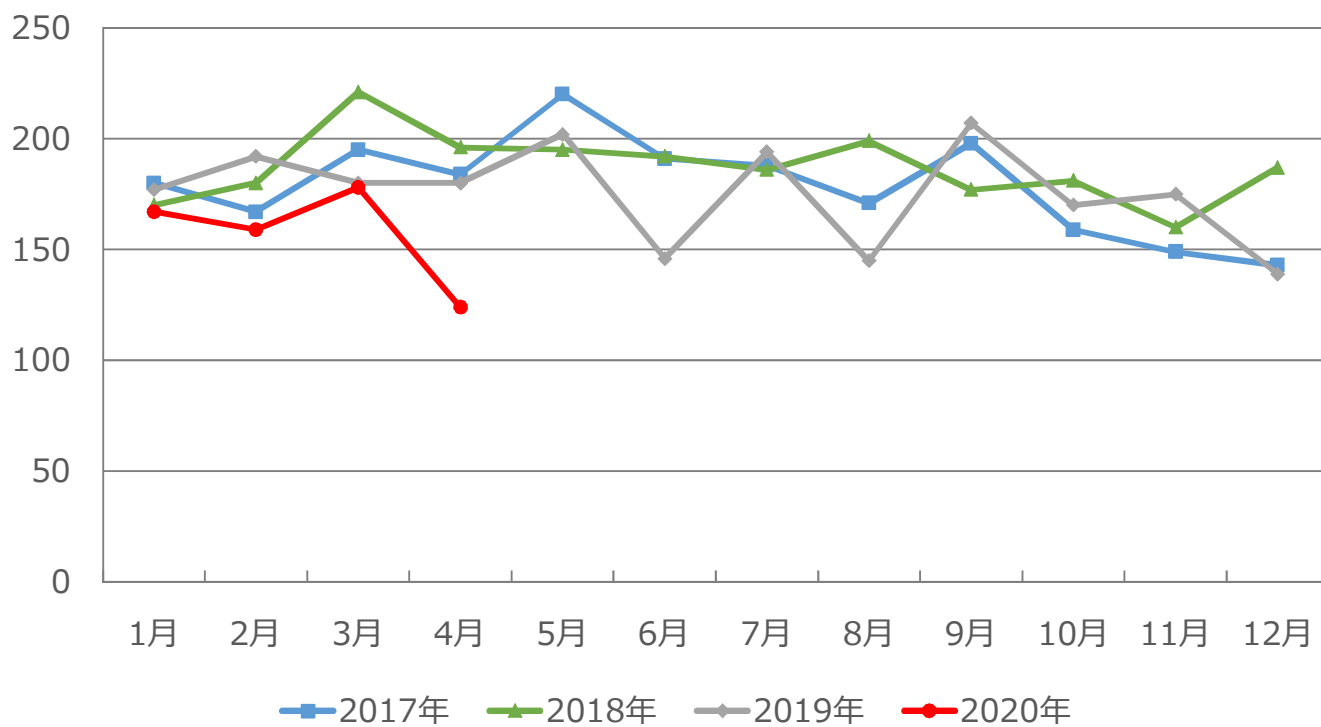
※ 2020年1月～4月は暫定値

過去3か年の月別自殺者数の推移（平成29年～令和2年）折れ線グラフ

全国（人）



東京都（人）



出典：警察庁「自殺者数」統計 <https://www.npa.go.jp/publications/statistics/safetylife/jisatsu.html>

## 過去3か年の月別自殺者数の推移（平成29年～令和2年）横棒グラフ



出典：警察庁「自殺者数」統計 <https://www.npa.go.jp/publications/statistics/safetylife/jisatsu.html>