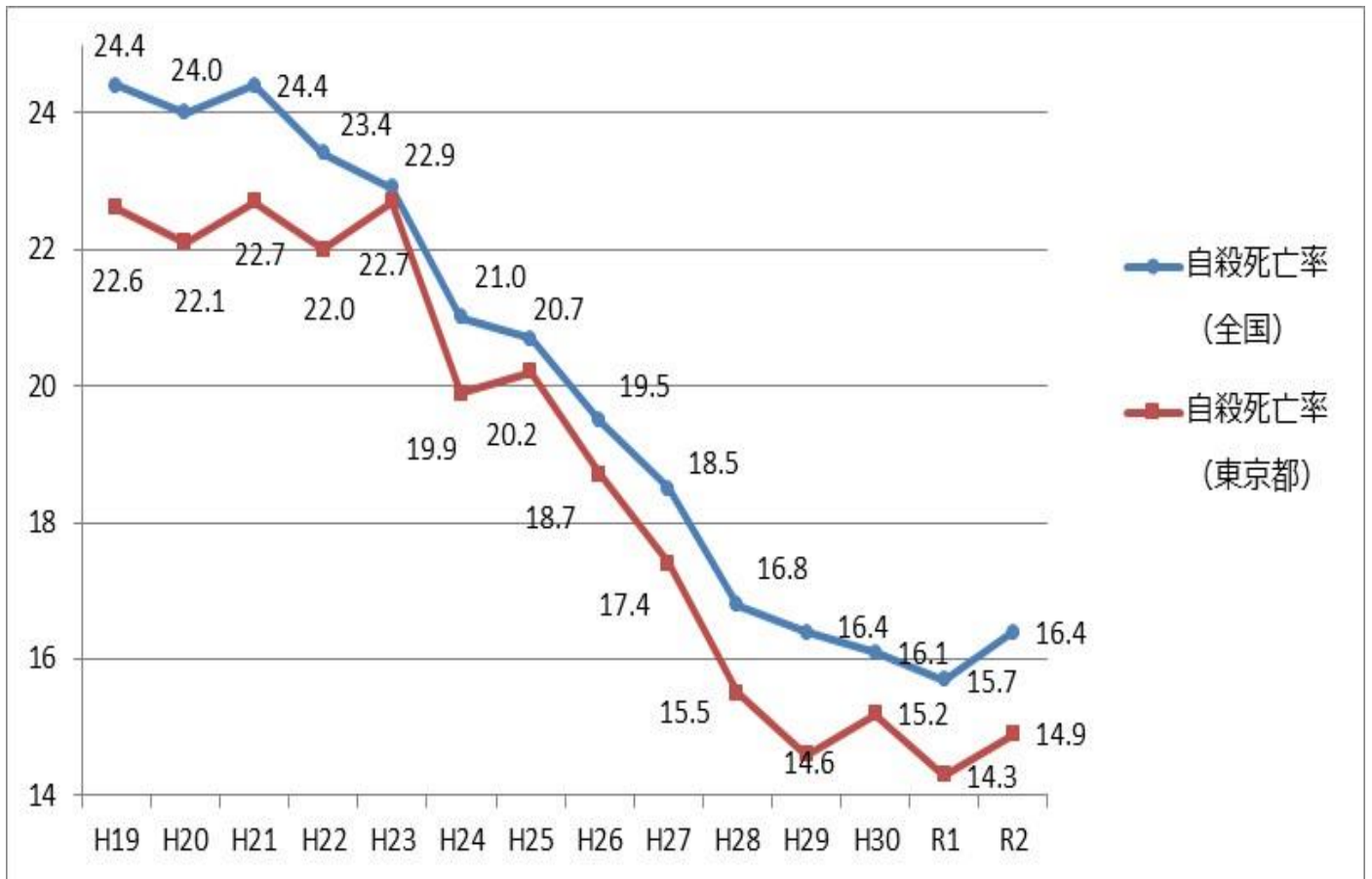
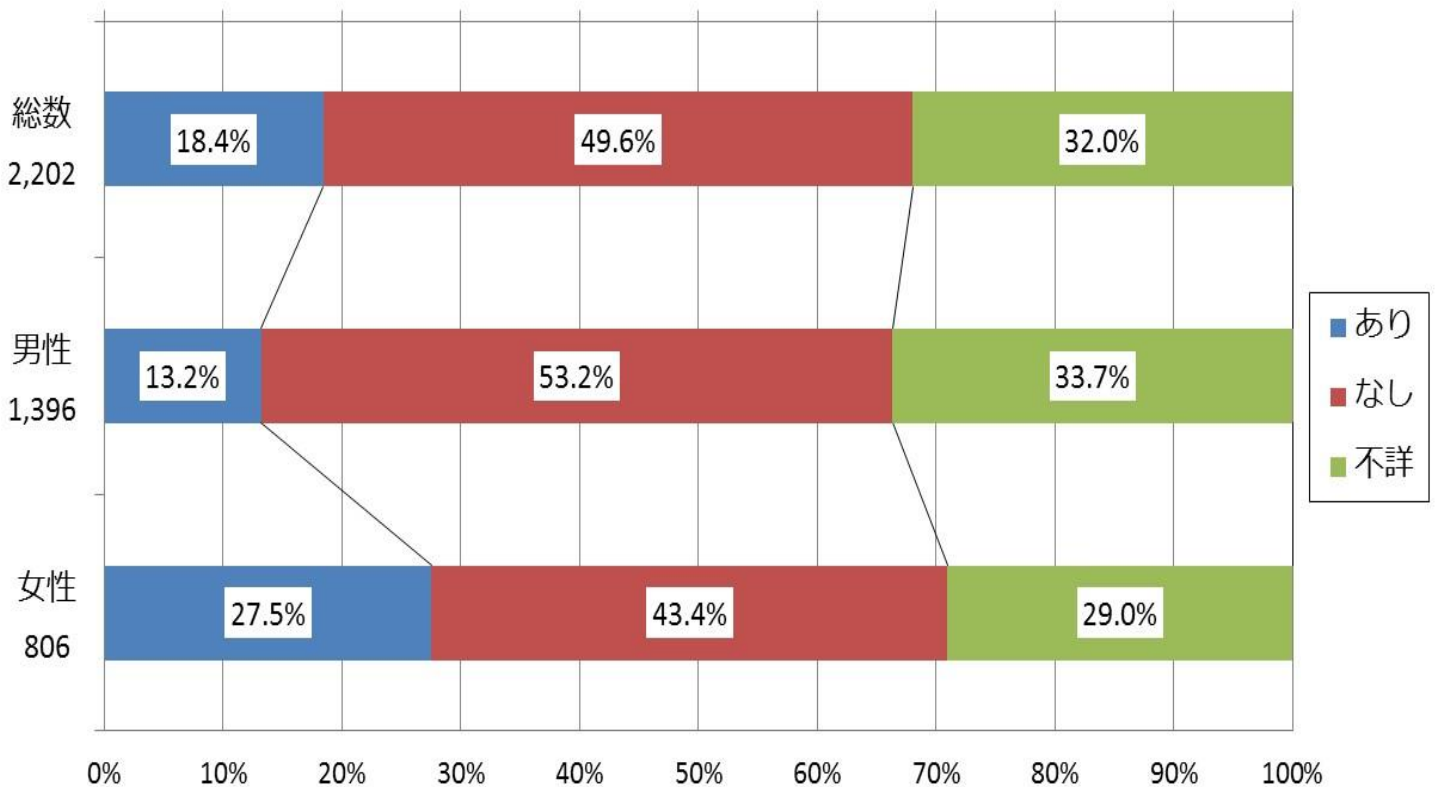


資料：人口動態統計

自殺死亡率の推移（平成19～令和2年、全国・東京都）

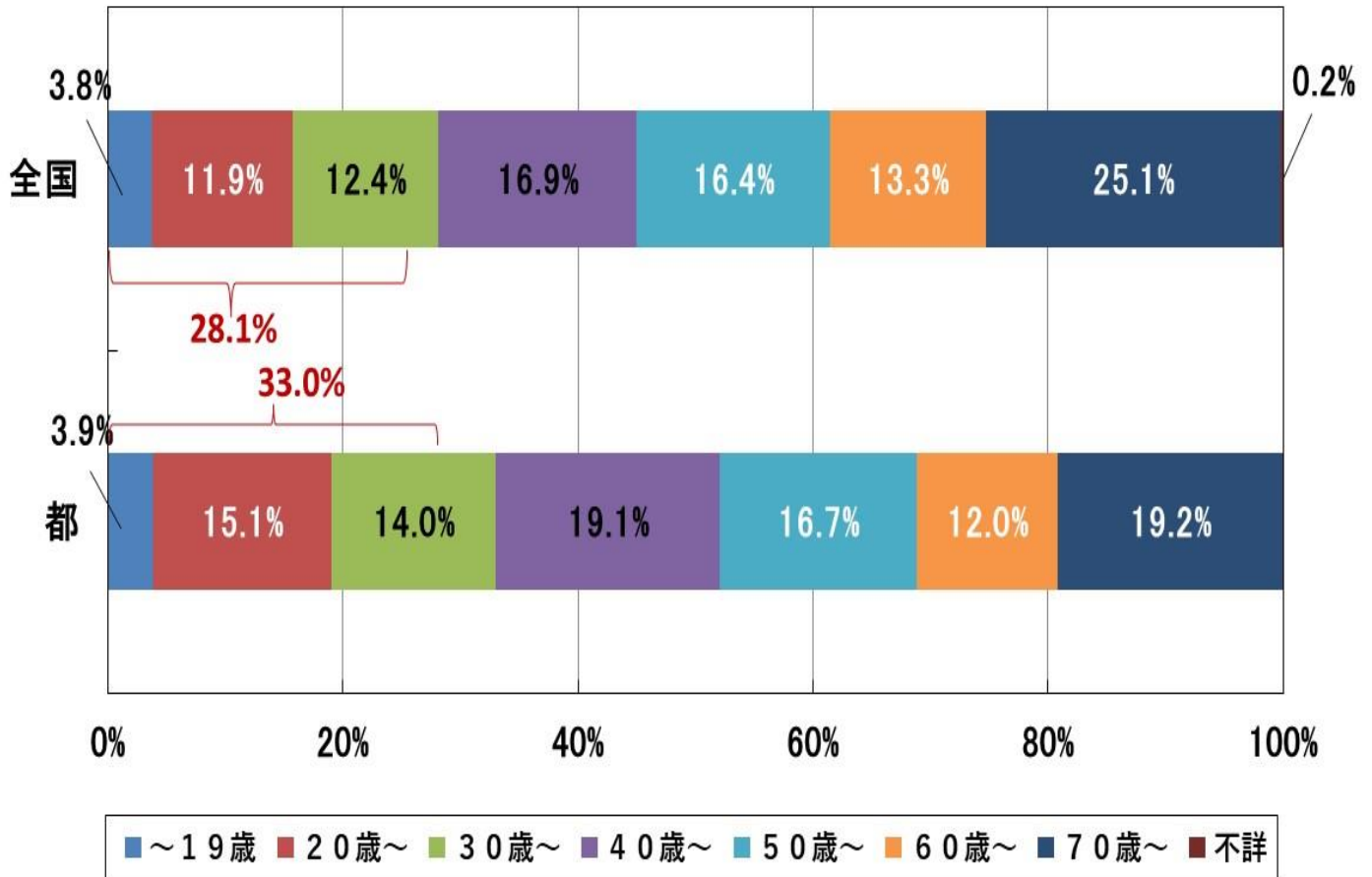


自殺未遂歴の有無別自殺者の割合（令和2年、東京都）



「警察庁『自殺統計』より厚生労働省自殺対策推進室作成」資料に基づき都作成

自殺者の年齢構成（令和2年、全国・東京都）



資料：人口動態統計

年代別死因（令和2年、東京都）

| | 10代 | 20代 | 30代 | 40代 | 50代 | 60代 |
|----|--------|--------|-------|-------|-------|-------|
| 1位 | 自殺 | 自殺 | 自殺 | 悪性新生物 | 悪性新生物 | 悪性新生物 |
| 2位 | 悪性新生物 | 悪性新生物 | 悪性新生物 | 自殺 | 心疾患 | 心疾患 |
| 3位 | 不慮の事故 | 不慮の事故 | 心疾患 | 心疾患 | 脳血管疾患 | 脳血管疾患 |
| 4位 | 神経系の疾患 | 神経系の疾患 | 不慮の事故 | 脳血管疾患 | 肝疾患 | 肝疾患 |
| 5位 | 心疾患 | 心疾患 | 脳血管疾患 | 肝疾患 | 自殺 | 不慮の事故 |

※「その他の症状、徴候及び異常臨床所見・異常検査所見で他に分類されないもの」を除く

出典：人口動態統計

年代別自殺者数（平成23～令和2年、東京都）（人）

【総数】

| 区分 | 10～19歳 | 20～29歳 | 30～39歳 | 40～49歳 | 50～59歳 | 60～69歳 | 70～79歳 | 80歳～ | 不詳 | 計 |
|-----|--------|--------|--------|--------|--------|--------|--------|------|----|-------|
| H23 | 53 | 404 | 490 | 563 | 484 | 507 | 267 | 151 | 0 | 2,919 |
| H24 | 59 | 325 | 416 | 505 | 421 | 412 | 280 | 157 | 0 | 2,575 |
| H25 | 50 | 312 | 389 | 482 | 450 | 423 | 348 | 165 | 1 | 2,620 |
| H26 | 65 | 294 | 381 | 440 | 387 | 376 | 315 | 185 | 0 | 2,443 |
| H27 | 59 | 284 | 336 | 448 | 387 | 326 | 286 | 163 | 1 | 2,290 |
| H28 | 54 | 239 | 286 | 379 | 353 | 320 | 259 | 155 | 0 | 2,045 |
| H29 | 56 | 264 | 284 | 340 | 361 | 273 | 216 | 142 | 0 | 1,936 |
| H30 | 60 | 248 | 284 | 364 | 361 | 272 | 273 | 161 | 0 | 2,023 |
| R1 | 79 | 251 | 276 | 343 | 343 | 231 | 257 | 140 | 0 | 1,920 |
| R2 | 78 | 305 | 283 | 384 | 337 | 242 | 234 | 152 | 0 | 2,015 |

【男性】

| 区分 | 10～19歳 | 20～29歳 | 30～39歳 | 40～49歳 | 50～59歳 | 60～69歳 | 70～79歳 | 80歳～ | 不詳 | 計 |
|-----|--------|--------|--------|--------|--------|--------|--------|------|----|-------|
| H23 | 36 | 249 | 310 | 371 | 356 | 340 | 168 | 87 | 0 | 1,917 |
| H24 | 34 | 212 | 274 | 357 | 301 | 276 | 175 | 82 | 0 | 1,711 |
| H25 | 33 | 214 | 248 | 334 | 308 | 284 | 222 | 95 | 1 | 1,739 |
| H26 | 51 | 197 | 244 | 302 | 271 | 256 | 199 | 93 | 0 | 1,613 |
| H27 | 42 | 196 | 248 | 307 | 277 | 233 | 195 | 100 | 0 | 1,598 |
| H28 | 36 | 177 | 187 | 244 | 232 | 215 | 150 | 87 | 0 | 1,328 |
| H29 | 36 | 181 | 189 | 233 | 259 | 191 | 139 | 75 | 0 | 1,303 |
| H30 | 36 | 167 | 194 | 240 | 243 | 181 | 196 | 98 | 0 | 1,355 |
| R1 | 51 | 147 | 186 | 241 | 238 | 160 | 172 | 84 | 0 | 1,279 |
| R2 | 45 | 188 | 191 | 254 | 223 | 153 | 149 | 86 | 0 | 1,289 |

【女性】

| 区分 | 10～19歳 | 20～29歳 | 30～39歳 | 40～49歳 | 50～59歳 | 60～69歳 | 70～79歳 | 80歳～ | 不詳 | 計 |
|-----|--------|--------|--------|--------|--------|--------|--------|------|----|-------|
| H23 | 17 | 155 | 180 | 192 | 128 | 167 | 99 | 64 | 0 | 1,002 |
| H24 | 25 | 113 | 142 | 148 | 120 | 136 | 105 | 75 | 0 | 864 |
| H25 | 17 | 98 | 141 | 148 | 142 | 139 | 126 | 70 | 0 | 881 |
| H26 | 14 | 97 | 137 | 138 | 116 | 120 | 116 | 92 | 0 | 830 |
| H27 | 17 | 88 | 88 | 141 | 110 | 93 | 91 | 63 | 1 | 692 |
| H28 | 18 | 62 | 99 | 135 | 121 | 105 | 109 | 68 | 0 | 717 |
| H29 | 20 | 83 | 95 | 107 | 102 | 82 | 77 | 67 | 0 | 633 |
| H30 | 24 | 81 | 90 | 124 | 118 | 91 | 77 | 63 | 0 | 668 |
| R1 | 28 | 104 | 90 | 102 | 105 | 71 | 85 | 56 | 0 | 641 |
| R2 | 33 | 117 | 92 | 130 | 114 | 89 | 85 | 66 | 0 | 726 |

出典：人口動態統計

年代・性別自殺者数（令和元年内訳、**全国**）

令和元年

単位：人

| 全国 | | 20歳未満 | 20-29 | 30-39 | 40-49 | 50-59 | 60-69 | 70-79 | 80歳以上 | 不詳 | 合計 |
|-----|----|-------|-------|-------|-------|-------|-------|-------|-------|----|--------|
| R1年 | | | | | | | | | | | |
| 1月 | 総数 | 62 | 186 | 257 | 302 | 271 | 257 | 209 | 155 | 2 | 1,701 |
| | 男 | 38 | 138 | 192 | 237 | 198 | 170 | 130 | 91 | 1 | 1,195 |
| | 女 | 24 | 48 | 65 | 65 | 73 | 87 | 79 | 64 | 1 | 506 |
| 2月 | 総数 | 57 | 178 | 205 | 292 | 269 | 234 | 218 | 159 | 3 | 1,615 |
| | 男 | 40 | 120 | 139 | 215 | 203 | 160 | 150 | 92 | 3 | 1,122 |
| | 女 | 17 | 58 | 66 | 77 | 66 | 74 | 68 | 67 | 0 | 493 |
| 3月 | 総数 | 50 | 201 | 222 | 297 | 336 | 292 | 260 | 180 | 12 | 1,850 |
| | 男 | 31 | 151 | 170 | 221 | 248 | 212 | 168 | 115 | 12 | 1,328 |
| | 女 | 19 | 50 | 52 | 76 | 88 | 80 | 92 | 65 | 0 | 522 |
| 4月 | 総数 | 70 | 190 | 208 | 283 | 301 | 253 | 272 | 196 | 3 | 1,776 |
| | 男 | 46 | 135 | 162 | 210 | 223 | 178 | 163 | 129 | 3 | 1,249 |
| | 女 | 24 | 55 | 46 | 73 | 78 | 75 | 109 | 67 | 0 | 527 |
| 5月 | 総数 | 64 | 174 | 241 | 311 | 319 | 270 | 284 | 174 | 3 | 1,840 |
| | 男 | 43 | 120 | 193 | 230 | 225 | 191 | 174 | 112 | 2 | 1,290 |
| | 女 | 21 | 54 | 48 | 81 | 94 | 79 | 110 | 62 | 1 | 550 |
| 6月 | 総数 | 51 | 173 | 195 | 282 | 282 | 227 | 214 | 200 | 4 | 1,628 |
| | 男 | 34 | 131 | 142 | 198 | 214 | 151 | 144 | 113 | 4 | 1,131 |
| | 女 | 17 | 42 | 53 | 84 | 68 | 76 | 70 | 87 | 0 | 497 |
| 7月 | 総数 | 46 | 196 | 217 | 280 | 293 | 272 | 261 | 193 | 3 | 1,761 |
| | 男 | 28 | 137 | 161 | 210 | 210 | 184 | 160 | 113 | 3 | 1,206 |
| | 女 | 18 | 59 | 56 | 70 | 83 | 88 | 101 | 80 | 0 | 555 |
| 8月 | 総数 | 49 | 178 | 179 | 259 | 263 | 212 | 236 | 190 | 4 | 1,570 |
| | 男 | 38 | 124 | 134 | 191 | 186 | 149 | 163 | 121 | 3 | 1,109 |
| | 女 | 11 | 54 | 45 | 68 | 77 | 63 | 73 | 69 | 1 | 461 |
| 9月 | 総数 | 78 | 165 | 192 | 280 | 265 | 223 | 262 | 194 | 2 | 1,661 |
| | 男 | 49 | 121 | 147 | 189 | 193 | 173 | 173 | 115 | 2 | 1,162 |
| | 女 | 29 | 44 | 45 | 91 | 72 | 50 | 89 | 79 | 0 | 499 |
| 10月 | 総数 | 49 | 143 | 183 | 262 | 275 | 217 | 238 | 172 | 2 | 1,541 |
| | 男 | 36 | 94 | 123 | 198 | 203 | 149 | 161 | 109 | 1 | 1,074 |
| | 女 | 13 | 49 | 60 | 64 | 72 | 68 | 77 | 63 | 1 | 467 |
| 11月 | 総数 | 43 | 157 | 193 | 281 | 292 | 210 | 247 | 168 | 4 | 1,595 |
| | 男 | 28 | 100 | 143 | 189 | 208 | 151 | 152 | 95 | 3 | 1,069 |
| | 女 | 15 | 57 | 50 | 92 | 84 | 59 | 95 | 73 | 1 | 526 |
| 12月 | 総数 | 37 | 150 | 203 | 257 | 237 | 194 | 195 | 147 | 1 | 1,421 |
| | 男 | 30 | 95 | 152 | 187 | 157 | 141 | 128 | 85 | 1 | 976 |
| | 女 | 7 | 55 | 51 | 70 | 80 | 53 | 67 | 62 | 0 | 445 |
| 合計 | 総数 | 656 | 2,091 | 2,495 | 3,386 | 3,403 | 2,861 | 2,896 | 2,128 | 43 | 19,959 |
| | 男 | 441 | 1,466 | 1,858 | 2,475 | 2,468 | 2,009 | 1,866 | 1,290 | 38 | 13,911 |
| | 女 | 215 | 625 | 637 | 911 | 935 | 852 | 1,030 | 838 | 5 | 6,048 |

出典：地域における自殺の基礎資料 自殺日×発見地（確定値）

年代・性別自殺者数（令和2年内訳、**全国**）

令和2年

単位：人

| 全国 | | 20歳未満 | 20-29 | 30-39 | 40-49 | 50-59 | 60-69 | 70-79 | 80歳以上 | 不詳 | 合計 |
|-----|----|-------|-------|-------|-------|-------|-------|-------|-------|----|--------|
| R2年 | | | | | | | | | | | |
| 1月 | 総数 | 56 | 194 | 190 | 307 | 274 | 246 | 248 | 173 | 7 | 1,695 |
| | 男 | 35 | 139 | 147 | 225 | 200 | 180 | 156 | 111 | 7 | 1,200 |
| | 女 | 21 | 55 | 43 | 82 | 74 | 66 | 92 | 62 | 0 | 495 |
| 2月 | 総数 | 51 | 181 | 179 | 241 | 249 | 202 | 212 | 143 | 5 | 1,463 |
| | 男 | 26 | 119 | 138 | 180 | 190 | 153 | 143 | 77 | 3 | 1,029 |
| | 女 | 25 | 62 | 41 | 61 | 59 | 49 | 69 | 66 | 2 | 434 |
| 3月 | 総数 | 52 | 200 | 229 | 324 | 300 | 258 | 235 | 171 | 2 | 1,771 |
| | 男 | 30 | 142 | 173 | 245 | 221 | 180 | 161 | 108 | 1 | 1,261 |
| | 女 | 22 | 58 | 56 | 79 | 79 | 78 | 74 | 63 | 1 | 510 |
| 4月 | 総数 | 47 | 166 | 151 | 222 | 243 | 229 | 237 | 164 | 4 | 1,463 |
| | 男 | 31 | 121 | 113 | 151 | 177 | 159 | 149 | 113 | 4 | 1,018 |
| | 女 | 16 | 45 | 38 | 71 | 66 | 70 | 88 | 51 | 0 | 445 |
| 5月 | 総数 | 50 | 172 | 219 | 251 | 230 | 207 | 248 | 183 | 5 | 1,565 |
| | 男 | 35 | 123 | 164 | 186 | 162 | 133 | 162 | 109 | 4 | 1,078 |
| | 女 | 15 | 49 | 55 | 65 | 68 | 74 | 86 | 74 | 1 | 487 |
| 6月 | 総数 | 72 | 164 | 188 | 253 | 239 | 213 | 264 | 183 | 4 | 1,580 |
| | 男 | 44 | 108 | 136 | 171 | 171 | 146 | 173 | 108 | 3 | 1,060 |
| | 女 | 28 | 56 | 52 | 82 | 68 | 67 | 91 | 75 | 1 | 520 |
| 7月 | 総数 | 62 | 232 | 214 | 289 | 292 | 243 | 278 | 222 | 1 | 1,833 |
| | 男 | 39 | 155 | 133 | 215 | 182 | 151 | 175 | 128 | 1 | 1,179 |
| | 女 | 23 | 77 | 81 | 74 | 110 | 92 | 103 | 94 | 0 | 654 |
| 8月 | 総数 | 96 | 249 | 238 | 307 | 310 | 222 | 266 | 223 | 2 | 1,913 |
| | 男 | 52 | 172 | 160 | 197 | 203 | 147 | 157 | 146 | 2 | 1,236 |
| | 女 | 44 | 77 | 78 | 110 | 107 | 75 | 109 | 77 | 0 | 677 |
| 9月 | 総数 | 92 | 265 | 234 | 309 | 305 | 231 | 247 | 226 | 5 | 1,914 |
| | 男 | 56 | 182 | 156 | 194 | 209 | 144 | 157 | 139 | 4 | 1,241 |
| | 女 | 36 | 83 | 78 | 115 | 96 | 87 | 90 | 87 | 1 | 673 |
| 10月 | 総数 | 66 | 261 | 305 | 405 | 369 | 275 | 303 | 225 | 1 | 2,210 |
| | 男 | 45 | 150 | 194 | 255 | 236 | 163 | 167 | 123 | 1 | 1,334 |
| | 女 | 21 | 111 | 111 | 150 | 133 | 112 | 136 | 102 | 0 | 876 |
| 11月 | 総数 | 81 | 208 | 238 | 328 | 314 | 230 | 260 | 205 | 5 | 1,869 |
| | 男 | 47 | 139 | 171 | 213 | 211 | 147 | 172 | 125 | 3 | 1,228 |
| | 女 | 34 | 69 | 67 | 115 | 103 | 83 | 88 | 80 | 2 | 641 |
| 12月 | 総数 | 52 | 202 | 200 | 292 | 263 | 217 | 202 | 175 | 4 | 1,607 |
| | 男 | 26 | 112 | 140 | 203 | 179 | 141 | 117 | 108 | 4 | 1,030 |
| | 女 | 26 | 90 | 60 | 89 | 84 | 76 | 85 | 67 | 0 | 577 |
| 合計 | 総数 | 777 | 2,494 | 2,585 | 3,528 | 3,388 | 2,773 | 3,000 | 2,293 | 45 | 20,883 |
| | 男 | 466 | 1,662 | 1,825 | 2,435 | 2,341 | 1,844 | 1,889 | 1,395 | 37 | 13,894 |
| | 女 | 311 | 832 | 760 | 1,093 | 1,047 | 929 | 1,111 | 898 | 8 | 6,989 |

出典：地域における自殺の基礎資料 自殺日×発見地（確定値）

年代・性別自殺者数（令和3年内訳、**全国**）

令和3年

単位：人

| 全国 | | 20歳未満 | 20-29 | 30-39 | 40-49 | 50-59 | 60-69 | 70-79 | 80歳以上 | 不詳 | 合計 |
|-----|----|-------|-------|-------|-------|-------|-------|-------|-------|----|--------|
| R3年 | | | | | | | | | | | |
| 1月 | 総数 | 74 | 239 | 214 | 341 | 313 | 225 | 232 | 150 | 2 | 1,790 |
| | 男 | 48 | 158 | 148 | 222 | 224 | 157 | 146 | 101 | 2 | 1,206 |
| | 女 | 26 | 81 | 66 | 119 | 89 | 68 | 86 | 49 | 0 | 584 |
| 2月 | 総数 | 60 | 237 | 206 | 277 | 282 | 226 | 223 | 160 | 1 | 1,672 |
| | 男 | 33 | 160 | 159 | 190 | 181 | 148 | 147 | 105 | 1 | 1,124 |
| | 女 | 27 | 77 | 47 | 87 | 101 | 78 | 76 | 55 | 0 | 548 |
| 3月 | 総数 | 62 | 241 | 248 | 390 | 340 | 286 | 265 | 186 | 4 | 2,022 |
| | 男 | 37 | 150 | 176 | 276 | 239 | 188 | 164 | 103 | 4 | 1,337 |
| | 女 | 25 | 91 | 72 | 114 | 101 | 98 | 101 | 83 | 0 | 685 |
| 4月 | 総数 | 65 | 228 | 240 | 307 | 300 | 241 | 259 | 174 | 4 | 1,818 |
| | 男 | 41 | 154 | 178 | 212 | 205 | 160 | 155 | 101 | 4 | 1,210 |
| | 女 | 24 | 74 | 62 | 95 | 95 | 81 | 104 | 73 | 0 | 608 |
| 5月 | 総数 | 78 | 227 | 221 | 285 | 312 | 234 | 286 | 189 | 4 | 1,836 |
| | 男 | 43 | 147 | 157 | 210 | 217 | 158 | 168 | 104 | 4 | 1,208 |
| | 女 | 35 | 80 | 64 | 75 | 95 | 76 | 118 | 85 | 0 | 628 |
| 6月 | 総数 | 65 | 219 | 233 | 307 | 325 | 216 | 255 | 217 | 3 | 1,840 |
| | 男 | 31 | 138 | 163 | 225 | 218 | 140 | 156 | 132 | 3 | 1,206 |
| | 女 | 34 | 81 | 70 | 82 | 107 | 76 | 99 | 85 | 0 | 634 |
| 7月 | 総数 | 59 | 215 | 221 | 270 | 298 | 208 | 261 | 186 | 2 | 1,720 |
| | 男 | 28 | 147 | 154 | 190 | 201 | 142 | 173 | 113 | 2 | 1,150 |
| | 女 | 31 | 68 | 67 | 80 | 97 | 66 | 88 | 73 | 0 | 570 |
| 8月 | 総数 | 62 | 210 | 226 | 299 | 277 | 172 | 258 | 210 | 4 | 1,718 |
| | 男 | 29 | 125 | 160 | 206 | 190 | 105 | 158 | 126 | 4 | 1,103 |
| | 女 | 33 | 85 | 66 | 93 | 87 | 67 | 100 | 84 | 0 | 615 |
| 9月 | 総数 | 58 | 210 | 181 | 265 | 295 | 191 | 281 | 191 | 1 | 1,673 |
| | 男 | 40 | 127 | 126 | 185 | 207 | 139 | 179 | 115 | 1 | 1,119 |
| | 女 | 18 | 83 | 55 | 80 | 88 | 52 | 102 | 76 | 0 | 554 |
| 10月 | 総数 | 47 | 212 | 195 | 296 | 263 | 225 | 246 | 200 | 1 | 1,685 |
| | 男 | 24 | 155 | 131 | 206 | 194 | 154 | 167 | 104 | 1 | 1,136 |
| | 女 | 23 | 57 | 64 | 90 | 69 | 71 | 79 | 96 | 0 | 549 |
| 11月 | 総数 | 70 | 170 | 162 | 257 | 297 | 205 | 211 | 187 | 3 | 1,562 |
| | 男 | 43 | 112 | 114 | 185 | 202 | 122 | 129 | 120 | 3 | 1,030 |
| | 女 | 27 | 58 | 48 | 72 | 95 | 83 | 82 | 67 | 0 | 532 |
| 12月 | 総数 | 48 | 170 | 183 | 247 | 264 | 180 | 204 | 161 | 4 | 1,461 |
| | 男 | 27 | 106 | 124 | 185 | 169 | 101 | 129 | 96 | 2 | 939 |
| | 女 | 21 | 64 | 59 | 62 | 95 | 79 | 75 | 65 | 2 | 522 |
| 合計 | 総数 | 748 | 2,578 | 2,530 | 3,541 | 3,566 | 2,609 | 2,981 | 2,211 | 33 | 20,797 |
| | 男 | 424 | 1,679 | 1,790 | 2,492 | 2,447 | 1,714 | 1,871 | 1,320 | 31 | 13,768 |
| | 女 | 324 | 899 | 740 | 1,049 | 1,119 | 895 | 1,110 | 891 | 2 | 7,029 |

出典：地域における自殺の基礎資料 自殺日×発見地（確定値）

年代・性別自殺者数（令和元年内訳、東京都）

令和元年

単位：人

| 東京都 | | 20歳未満 | 20-29 | 30-39 | 40-49 | 50-59 | 60-69 | 70-79 | 80歳以上 | 不詳 | 合計 |
|-----|----|-------|-------|-------|-------|-------|-------|-------|-------|----|-------|
| R1年 | | | | | | | | | | | |
| 1月 | 総数 | 7 | 28 | 33 | 31 | 29 | 21 | 16 | 13 | 1 | 179 |
| | 男 | 5 | 16 | 21 | 24 | 17 | 14 | 12 | 7 | 0 | 116 |
| | 女 | 2 | 12 | 12 | 7 | 12 | 7 | 4 | 6 | 1 | 63 |
| 2月 | 総数 | 11 | 35 | 25 | 30 | 35 | 18 | 21 | 17 | 2 | 194 |
| | 男 | 6 | 21 | 16 | 21 | 25 | 13 | 12 | 11 | 2 | 127 |
| | 女 | 5 | 14 | 9 | 9 | 10 | 5 | 9 | 6 | 0 | 67 |
| 3月 | 総数 | 6 | 29 | 22 | 34 | 27 | 25 | 26 | 10 | 2 | 181 |
| | 男 | 3 | 15 | 17 | 24 | 18 | 19 | 17 | 6 | 2 | 121 |
| | 女 | 3 | 14 | 5 | 10 | 9 | 6 | 9 | 4 | 0 | 60 |
| 4月 | 総数 | 4 | 25 | 25 | 31 | 32 | 20 | 23 | 11 | 1 | 172 |
| | 男 | 3 | 13 | 18 | 24 | 22 | 16 | 12 | 7 | 1 | 116 |
| | 女 | 1 | 12 | 7 | 7 | 10 | 4 | 11 | 4 | 0 | 56 |
| 5月 | 総数 | 9 | 19 | 33 | 24 | 41 | 33 | 23 | 16 | 1 | 199 |
| | 男 | 5 | 13 | 24 | 19 | 29 | 19 | 12 | 11 | 0 | 132 |
| | 女 | 4 | 6 | 9 | 5 | 12 | 14 | 11 | 5 | 1 | 67 |
| 6月 | 総数 | 6 | 27 | 16 | 34 | 30 | 10 | 14 | 9 | 0 | 146 |
| | 男 | 6 | 19 | 11 | 20 | 23 | 8 | 11 | 6 | 0 | 104 |
| | 女 | 0 | 8 | 5 | 14 | 7 | 2 | 3 | 3 | 0 | 42 |
| 7月 | 総数 | 10 | 38 | 29 | 33 | 34 | 21 | 19 | 8 | 0 | 192 |
| | 男 | 6 | 20 | 23 | 26 | 24 | 13 | 12 | 2 | 0 | 126 |
| | 女 | 4 | 18 | 6 | 7 | 10 | 8 | 7 | 6 | 0 | 66 |
| 8月 | 総数 | 5 | 15 | 25 | 22 | 24 | 19 | 21 | 9 | 2 | 142 |
| | 男 | 2 | 7 | 16 | 18 | 13 | 12 | 14 | 5 | 1 | 88 |
| | 女 | 3 | 8 | 9 | 4 | 11 | 7 | 7 | 4 | 1 | 54 |
| 9月 | 総数 | 11 | 31 | 28 | 44 | 33 | 15 | 30 | 13 | 1 | 206 |
| | 男 | 7 | 18 | 20 | 29 | 25 | 9 | 22 | 7 | 1 | 138 |
| | 女 | 4 | 13 | 8 | 15 | 8 | 6 | 8 | 6 | 0 | 68 |
| 10月 | 総数 | 6 | 22 | 20 | 27 | 27 | 23 | 28 | 13 | 2 | 168 |
| | 男 | 2 | 12 | 6 | 18 | 22 | 17 | 20 | 7 | 1 | 105 |
| | 女 | 4 | 10 | 14 | 9 | 5 | 6 | 8 | 6 | 1 | 63 |
| 11月 | 総数 | 10 | 18 | 19 | 34 | 34 | 16 | 27 | 16 | 1 | 175 |
| | 男 | 8 | 11 | 9 | 23 | 24 | 11 | 16 | 12 | 1 | 115 |
| | 女 | 2 | 7 | 10 | 11 | 10 | 5 | 11 | 4 | 0 | 60 |
| 12月 | 総数 | 3 | 22 | 22 | 19 | 25 | 9 | 18 | 12 | 0 | 130 |
| | 男 | 3 | 10 | 18 | 13 | 13 | 7 | 10 | 7 | 0 | 81 |
| | 女 | 0 | 12 | 4 | 6 | 12 | 2 | 8 | 5 | 0 | 49 |
| 合計 | 総数 | 88 | 309 | 297 | 363 | 371 | 230 | 266 | 147 | 13 | 2,084 |
| | 男 | 56 | 175 | 199 | 259 | 255 | 158 | 170 | 88 | 9 | 1,369 |
| | 女 | 32 | 134 | 98 | 104 | 116 | 72 | 96 | 59 | 4 | 715 |

出典：地域における自殺の基礎資料 自殺日×発見地（確定値）

年代・性別自殺者数（令和2年内訳、東京都）

令和2年

単位：人

| 東京都 | | 20歳未満 | 20-29 | 30-39 | 40-49 | 50-59 | 60-69 | 70-79 | 80歳以上 | 不詳 | 合計 |
|-----|----|-------|-------|-------|-------|-------|-------|-------|-------|----|-------|
| R2年 | | | | | | | | | | | |
| 1月 | 総数 | 5 | 25 | 26 | 30 | 24 | 23 | 25 | 10 | 1 | 169 |
| | 男 | 3 | 13 | 20 | 20 | 14 | 17 | 18 | 8 | 1 | 114 |
| | 女 | 2 | 12 | 6 | 10 | 10 | 6 | 7 | 2 | 0 | 55 |
| 2月 | 総数 | 10 | 31 | 18 | 24 | 29 | 22 | 15 | 8 | 1 | 158 |
| | 男 | 5 | 21 | 14 | 20 | 18 | 19 | 11 | 5 | 1 | 114 |
| | 女 | 5 | 10 | 4 | 4 | 11 | 3 | 4 | 3 | 0 | 44 |
| 3月 | 総数 | 6 | 28 | 22 | 43 | 28 | 19 | 19 | 13 | 0 | 178 |
| | 男 | 4 | 15 | 14 | 32 | 20 | 10 | 14 | 8 | 0 | 117 |
| | 女 | 2 | 13 | 8 | 11 | 8 | 9 | 5 | 5 | 0 | 61 |
| 4月 | 総数 | 3 | 17 | 17 | 18 | 19 | 13 | 19 | 11 | 1 | 118 |
| | 男 | 2 | 11 | 11 | 13 | 14 | 9 | 13 | 7 | 1 | 81 |
| | 女 | 1 | 6 | 6 | 5 | 5 | 4 | 6 | 4 | 0 | 37 |
| 5月 | 総数 | 2 | 25 | 26 | 29 | 30 | 19 | 22 | 9 | 2 | 164 |
| | 男 | 1 | 16 | 15 | 20 | 21 | 9 | 12 | 7 | 2 | 103 |
| | 女 | 1 | 9 | 11 | 9 | 9 | 10 | 10 | 2 | 0 | 61 |
| 6月 | 総数 | 15 | 18 | 27 | 32 | 33 | 26 | 18 | 10 | 2 | 181 |
| | 男 | 10 | 13 | 21 | 16 | 25 | 19 | 11 | 7 | 1 | 123 |
| | 女 | 5 | 5 | 6 | 16 | 8 | 7 | 7 | 3 | 1 | 58 |
| 7月 | 総数 | 6 | 51 | 17 | 36 | 27 | 25 | 35 | 11 | 0 | 208 |
| | 男 | 3 | 34 | 13 | 28 | 16 | 17 | 22 | 5 | 0 | 138 |
| | 女 | 3 | 17 | 4 | 8 | 11 | 8 | 13 | 6 | 0 | 70 |
| 8月 | 総数 | 10 | 30 | 38 | 36 | 43 | 14 | 12 | 24 | 1 | 208 |
| | 男 | 5 | 16 | 28 | 20 | 26 | 6 | 5 | 13 | 1 | 120 |
| | 女 | 5 | 14 | 10 | 16 | 17 | 8 | 7 | 11 | 0 | 88 |
| 9月 | 総数 | 11 | 44 | 32 | 31 | 23 | 19 | 17 | 11 | 1 | 189 |
| | 男 | 5 | 32 | 18 | 13 | 18 | 13 | 12 | 6 | 1 | 118 |
| | 女 | 6 | 12 | 14 | 18 | 5 | 6 | 5 | 5 | 0 | 71 |
| 10月 | 総数 | 9 | 36 | 39 | 47 | 42 | 31 | 25 | 23 | 0 | 252 |
| | 男 | 4 | 20 | 19 | 34 | 24 | 14 | 16 | 11 | 0 | 142 |
| | 女 | 5 | 16 | 20 | 13 | 18 | 17 | 9 | 12 | 0 | 110 |
| 11月 | 総数 | 10 | 27 | 23 | 28 | 36 | 25 | 30 | 20 | 0 | 199 |
| | 男 | 5 | 15 | 16 | 20 | 24 | 12 | 23 | 7 | 0 | 122 |
| | 女 | 5 | 12 | 7 | 8 | 12 | 13 | 7 | 13 | 0 | 77 |
| 12月 | 総数 | 9 | 36 | 20 | 35 | 35 | 21 | 17 | 5 | 1 | 179 |
| | 男 | 2 | 11 | 16 | 22 | 25 | 14 | 7 | 3 | 1 | 101 |
| | 女 | 7 | 25 | 4 | 13 | 10 | 7 | 10 | 2 | 0 | 78 |
| 合計 | 総数 | 96 | 368 | 305 | 389 | 369 | 257 | 254 | 155 | 10 | 2,203 |
| | 男 | 49 | 217 | 205 | 258 | 245 | 159 | 164 | 87 | 9 | 1,393 |
| | 女 | 47 | 151 | 100 | 131 | 124 | 98 | 90 | 68 | 1 | 810 |

出典：地域における自殺の基礎資料 自殺日×発見地（確定値）

年代・性別自殺者数（令和3年内訳、東京都）

令和3年

単位：人

| 東京都 | | 20歳未満 | 20-29 | 30-39 | 40-49 | 50-59 | 60-69 | 70-79 | 80歳以上 | 不詳 | 合計 |
|-----|----|-------|-------|-------|-------|-------|-------|-------|-------|----|-------|
| R3年 | | | | | | | | | | | |
| 1月 | 総数 | 8 | 36 | 18 | 39 | 44 | 16 | 28 | 12 | 1 | 202 |
| | 男 | 6 | 21 | 11 | 23 | 32 | 11 | 17 | 10 | 1 | 132 |
| | 女 | 2 | 15 | 7 | 16 | 12 | 5 | 11 | 2 | 0 | 70 |
| 2月 | 総数 | 8 | 37 | 18 | 32 | 30 | 18 | 22 | 15 | 1 | 181 |
| | 男 | 7 | 18 | 16 | 22 | 16 | 11 | 15 | 8 | 1 | 114 |
| | 女 | 1 | 19 | 2 | 10 | 14 | 7 | 7 | 7 | 0 | 67 |
| 3月 | 総数 | 5 | 29 | 30 | 35 | 42 | 23 | 17 | 12 | 2 | 195 |
| | 男 | 3 | 15 | 18 | 24 | 31 | 14 | 13 | 9 | 2 | 129 |
| | 女 | 2 | 14 | 12 | 11 | 11 | 9 | 4 | 3 | 0 | 66 |
| 4月 | 総数 | 8 | 41 | 27 | 34 | 20 | 22 | 24 | 11 | 0 | 187 |
| | 男 | 6 | 27 | 20 | 20 | 15 | 13 | 12 | 6 | 0 | 119 |
| | 女 | 2 | 14 | 7 | 14 | 5 | 9 | 12 | 5 | 0 | 68 |
| 5月 | 総数 | 14 | 35 | 23 | 29 | 26 | 24 | 33 | 12 | 2 | 198 |
| | 男 | 8 | 16 | 12 | 19 | 18 | 14 | 17 | 6 | 2 | 112 |
| | 女 | 6 | 19 | 11 | 10 | 8 | 10 | 16 | 6 | 0 | 86 |
| 6月 | 総数 | 7 | 36 | 30 | 34 | 41 | 21 | 22 | 19 | 2 | 212 |
| | 男 | 3 | 21 | 24 | 23 | 29 | 13 | 12 | 12 | 2 | 139 |
| | 女 | 4 | 15 | 6 | 11 | 12 | 8 | 10 | 7 | 0 | 73 |
| 7月 | 総数 | 9 | 34 | 22 | 35 | 34 | 20 | 23 | 14 | 0 | 191 |
| | 男 | 2 | 21 | 16 | 21 | 22 | 15 | 17 | 10 | 0 | 124 |
| | 女 | 7 | 13 | 6 | 14 | 12 | 5 | 6 | 4 | 0 | 67 |
| 8月 | 総数 | 10 | 38 | 35 | 37 | 27 | 14 | 25 | 11 | 1 | 198 |
| | 男 | 5 | 19 | 21 | 22 | 22 | 10 | 15 | 6 | 1 | 121 |
| | 女 | 5 | 19 | 14 | 15 | 5 | 4 | 10 | 5 | 0 | 77 |
| 9月 | 総数 | 4 | 32 | 18 | 27 | 40 | 17 | 24 | 14 | 0 | 176 |
| | 男 | 3 | 15 | 11 | 19 | 27 | 8 | 18 | 9 | 0 | 110 |
| | 女 | 1 | 17 | 7 | 8 | 13 | 9 | 6 | 5 | 0 | 66 |
| 10月 | 総数 | 7 | 35 | 27 | 40 | 31 | 13 | 24 | 11 | 0 | 188 |
| | 男 | 2 | 22 | 18 | 25 | 22 | 10 | 16 | 5 | 0 | 120 |
| | 女 | 5 | 13 | 9 | 15 | 9 | 3 | 8 | 6 | 0 | 68 |
| 11月 | 総数 | 9 | 24 | 21 | 25 | 38 | 24 | 19 | 20 | 0 | 180 |
| | 男 | 3 | 11 | 14 | 17 | 25 | 15 | 11 | 13 | 0 | 109 |
| | 女 | 6 | 13 | 7 | 8 | 13 | 9 | 8 | 7 | 0 | 71 |
| 12月 | 総数 | 5 | 25 | 28 | 22 | 30 | 21 | 14 | 8 | 3 | 156 |
| | 男 | 0 | 7 | 15 | 14 | 18 | 12 | 5 | 4 | 2 | 77 |
| | 女 | 5 | 18 | 13 | 8 | 12 | 9 | 9 | 4 | 1 | 79 |
| 合計 | 総数 | 94 | 402 | 297 | 389 | 403 | 233 | 275 | 159 | 12 | 2,264 |
| | 男 | 48 | 213 | 196 | 249 | 277 | 146 | 168 | 98 | 11 | 1,406 |
| | 女 | 46 | 189 | 101 | 140 | 126 | 87 | 107 | 61 | 1 | 858 |

出典：地域における自殺の基礎資料 自殺日×発見地（確定値）