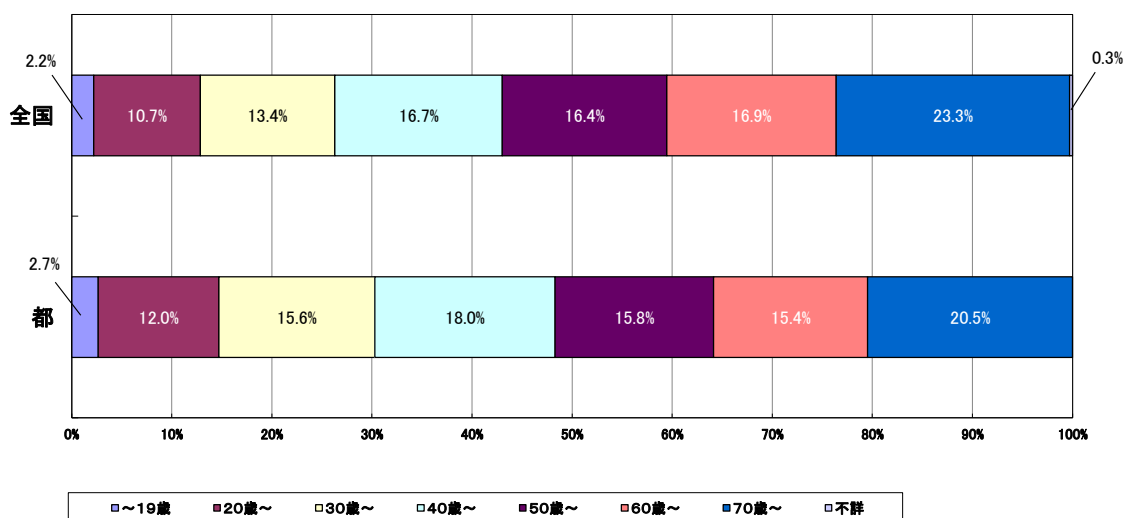


出典:人口動態統計

自殺者の年齢構成(平成26年、全国、東京都)



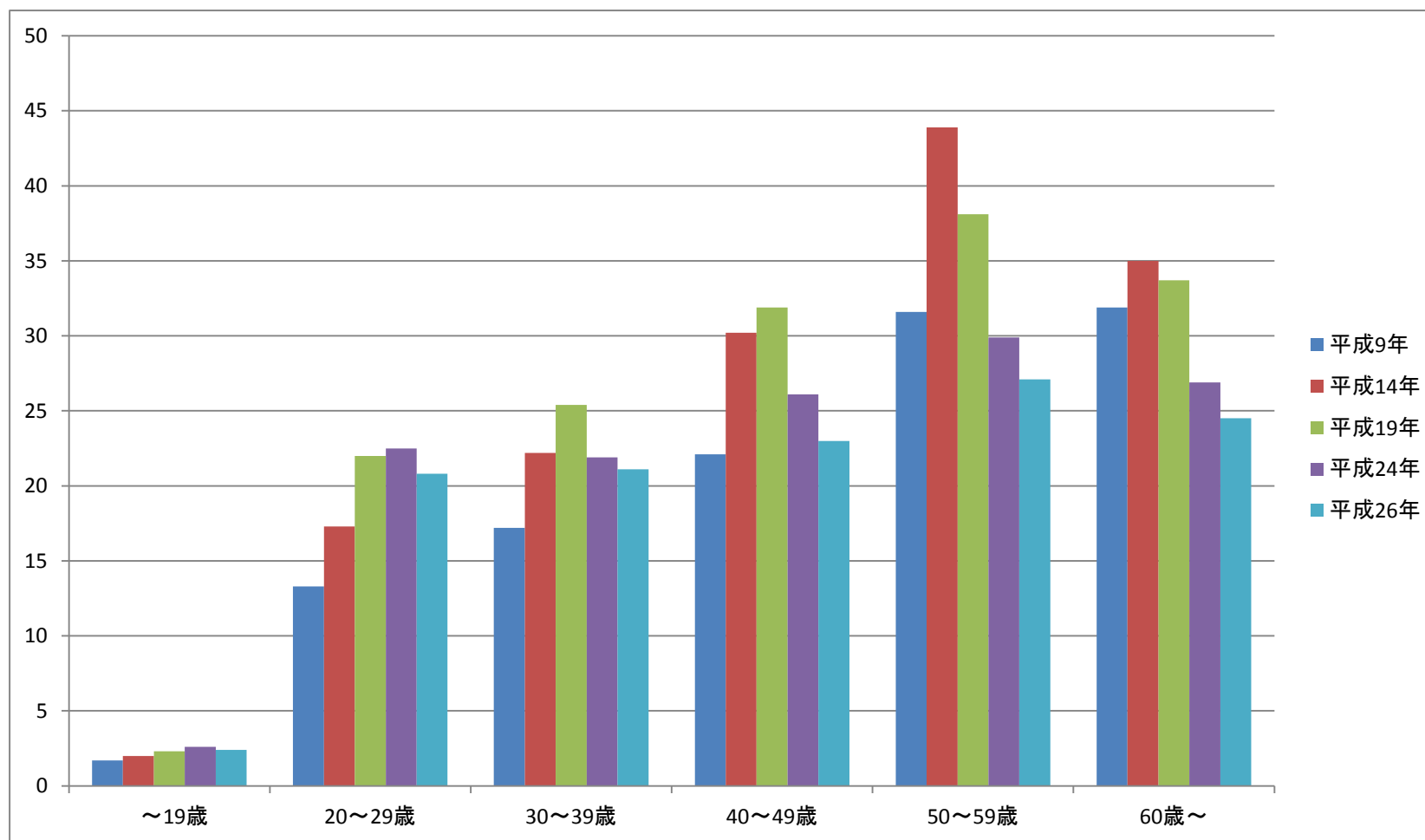
出典:人口動態統計

東京都 年代別死因 (平成26年)

| | 10代 | 20代 | 30代 | 40代 | 50代 | 60代 |
|----|-------------|-------|-------|-------|-------|-------|
| 1位 | 自殺 | 自殺 | 自殺 | 悪性新生物 | 悪性新生物 | 悪性新生物 |
| 2位 | 不慮の事故 | 悪性新生物 | 悪性新生物 | 自殺 | 心疾患 | 心疾患 |
| 3位 | 悪性新生物 | 不慮の事故 | 不慮の事故 | 心疾患 | 脳血管疾患 | 脳血管疾患 |
| 4位 | 心疾患 | 心疾患 | 心疾患 | 脳血管疾患 | 自殺 | 肺炎 |
| 5位 | 先天奇形及び染色体異常 | 脳血管疾患 | 脳血管疾患 | 肝疾患 | 肝疾患 | 肝疾患 |

出典:人口動態統計

年齢階級別自殺死亡率の推移(平成9年～平成26年)



資料:内閣府・警察庁「平成26年中における自殺の状況」