

利島村における
医療費・健診データから見る現況・生活習慣病の状況

平成31年（2019年）3月
東京都福祉保健局

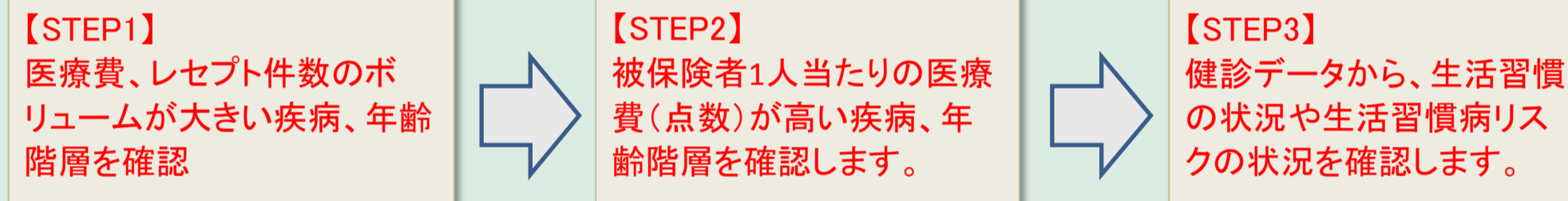
利島村における 医療費・健診データから見る現況・生活習慣病の状況

■趣旨・目的

- 区市町村が、被保険者の健康を保持増進し、医療費適正化を図るためには、医療費等のデータに基づき地域の健康課題を明確にした上で、保健事業を展開する必要があります。
- 東京都では、「平成30年度 東京都の健康・医療情報にかかるデータ分析事業」により、区市町村が取り組む保健事業を効率的かつ効果的に推進していくため、区市町村別の医療費等の状況について現状分析を行い、区市町村ごとの特徴を見える化しました。
- 各区市町村においてターゲットを絞った効果的な保健事業の展開に向け、事業の企画立案・評価にご活用ください。

■医療費・健診データから見る現況 P3～P4

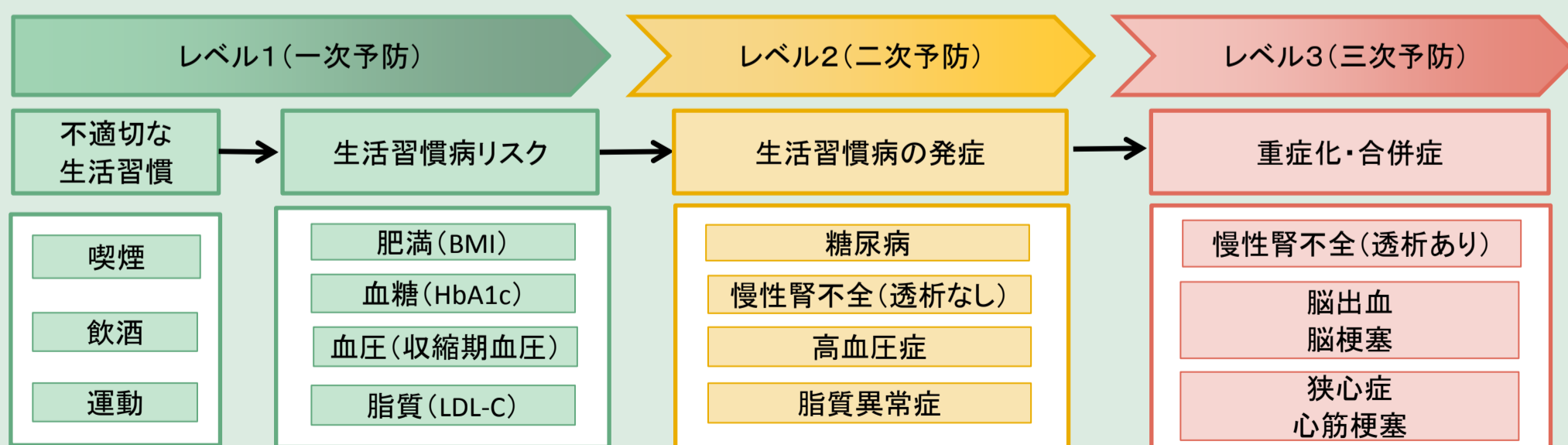
- 医療費等データから生活習慣病別、年齢階層別の傾向・ボリュームゾーンを確認した上で健診データから、生活習慣病の罹患に起因する被保険者の生活習慣や生活習慣病リスク状況を確認します。



■医療費・健診データから見る疾病の状況(指標関連図) P5～P10

- 生活習慣病別に、不適切な生活習慣から生活習慣病の発症、重症化に至るまでの状況について、下記の指標関連図に沿って、関連するデータを確認します。
- なお、下記の指標関連図で重症化に至るまでのプロセスの中で着目している、レベル1からレベル3の各項目は、分析するために仮定したものです。

◎不適切な生活習慣から生活習慣病の発症、重症化に至るまでの指標関連図



※項目については、分析に使用したデータのみ掲載

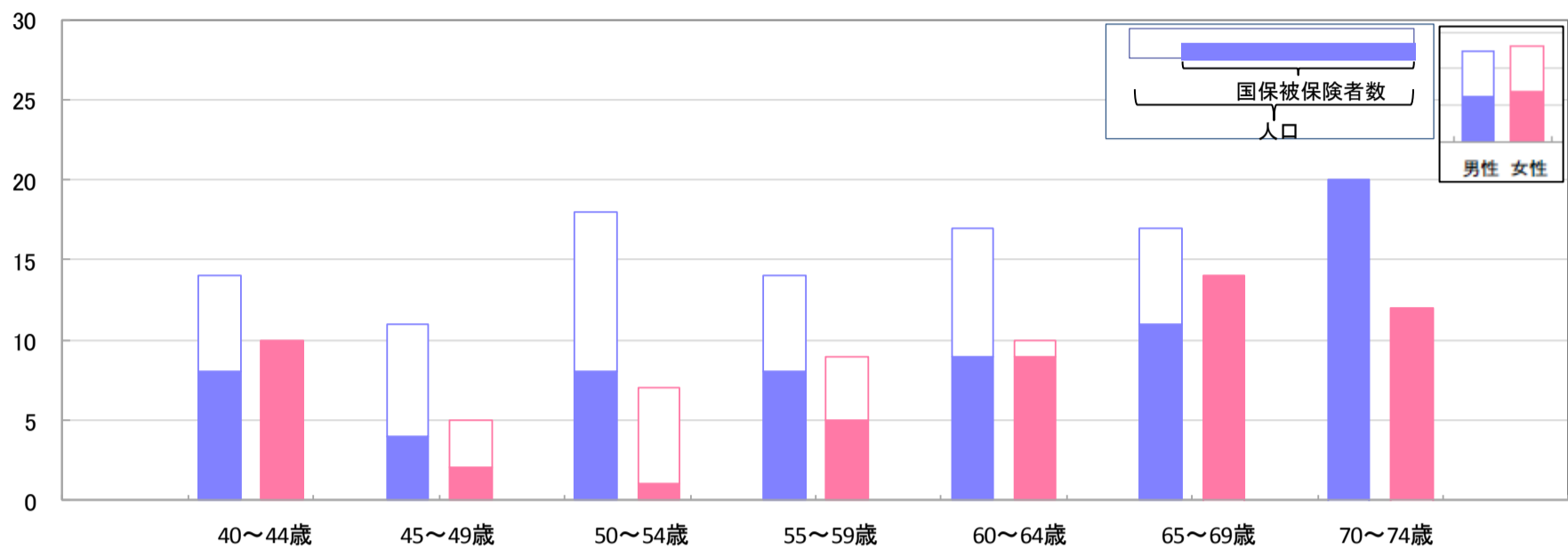
■資料編(別添)

- 本書に掲載のない指標データについては、資料編としてとりまとめました。各区市町村においてご活用ください。

■被保険者の状況(平成29年度)

<人口・被保険者の分布 単位:人>

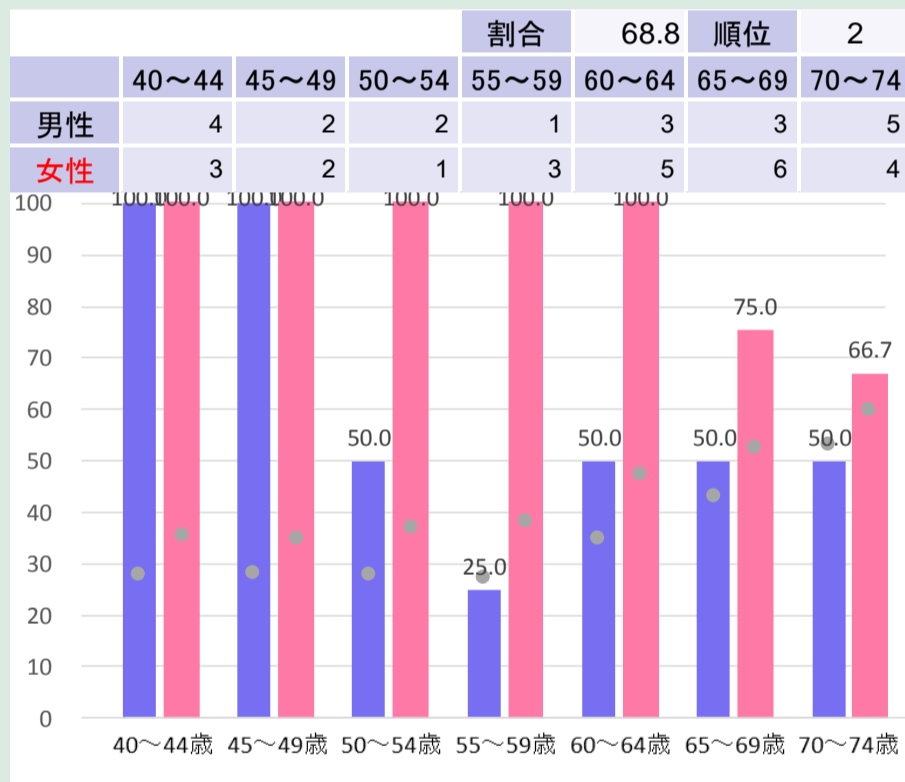
		40～44歳	45～49歳	50～54歳	55～59歳	60～64歳	65～69歳	70～74歳
男性	人口	14	11	18	14	17	17	7
	被保険者	8	4	8	8	9	11	20
女性	人口	10	5	7	9	10	10	8
	被保険者	10	2	1	5	9	14	12



■特定健診・特定保健指導の実施率(平成29年度)

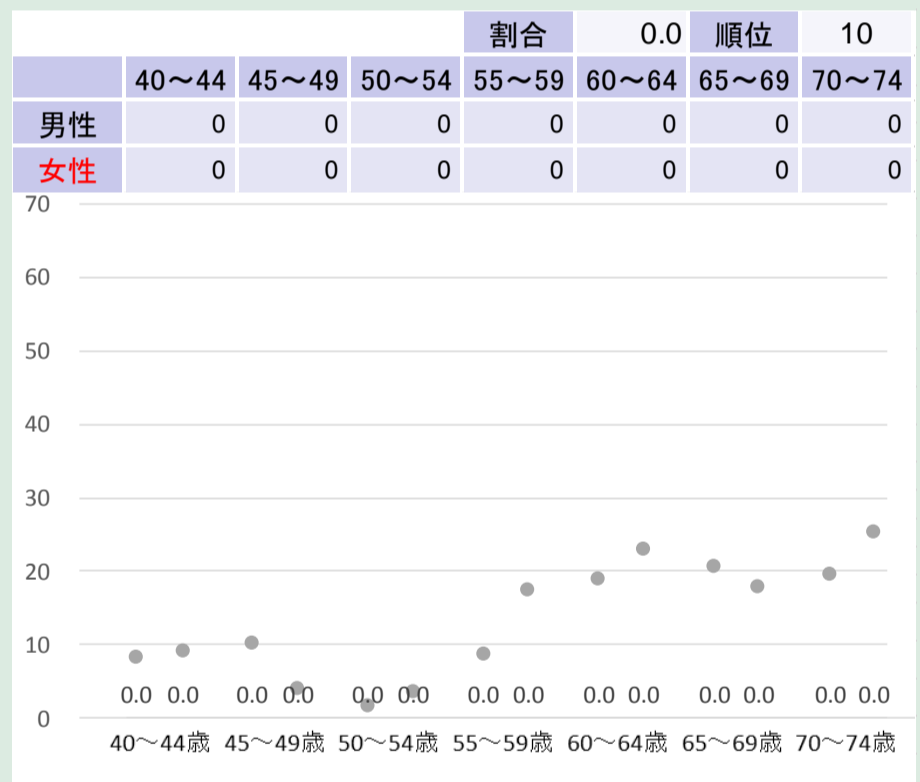
<特定健診受診率>

(表:受診者数(人)、グラフ:受診率(%))



<特定保健指導実施率(合計)>

(表:実施者数(人)、グラフ:実施率(%))



【グラフの見方】

グラフの見方

性・年齢階層別人数

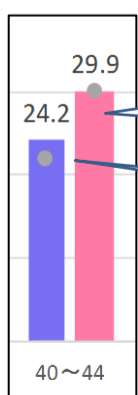
		40～44	45～49	50～54	55～59	60～64	65～69	70～74	割合	順位
男性		482	448	529	528	664	1,625	1,480	42.2	12
女性		508	586	569	669	1,073	2,174	2,224		

全体の割合

区(市・町村)内の順位

性・年齢階層別割合

区(市・町村)の平均値



バブルチャートの見方

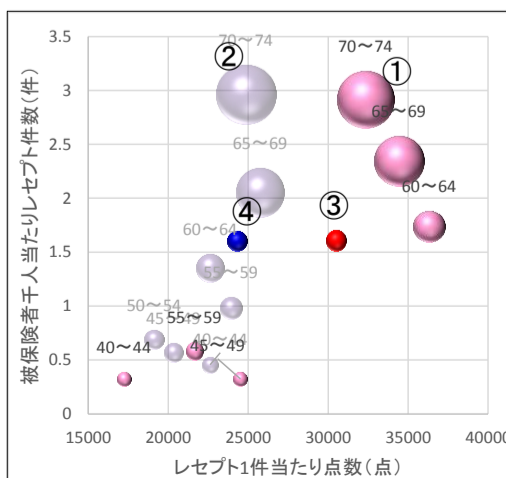
被保険者千人当たりレセプト件数

被保険者千人当たりレセプト件数の区(市・町村)内順位

件数	1.6	順位	14
点数	30,497	順位	19

レセプト1件当たり点数

レセプト1件当たり点数の区(市・町村)内順位



円の大きさは当該区市町村における医療費(総額)に占める、当該指標の年齢別医療費(点数)の割合を示します。
※なお、赤色の円、青色の円の大きさは一定です。(医療費(点数)の割合を示すものではありません)

- ①当該区市町村(年齢階層別)の値
- ②地域(区・市・町村)の平均値(年齢階層別)
- ③当該区市町村(全体)の値
- ④地域(区・市・町村)の平均値(全体)

利島村における医療費・健診データから見る現況（平成29年度）

【STEP1】

医療費、レセプト件数のボリュームが大きい疾病、年齢階層を確認します。網掛けは上位10項目です。

レセプトデータから見た、生活習慣病関連 総医療費・レセプト件数(40歳以上)

	＜年齢階層別の総医療費(点数)の状況＞							単位:点	＜年齢階層別のレセプト件数の状況＞							単位:件
	40～44歳	45～49歳	50～54歳	55～59歳	60～64歳	65～69歳	70～74歳		40～44歳	45～49歳	50～54歳	55～59歳	60～64歳	65～69歳	70～74歳	
糖尿病	14,160	0	0	0	0	40,091	56,277	糖尿病	8	0	0	0	0	18	19	
慢性腎不全(透析なし)	0	0	0	0	0	0	0	慢性腎不全(透析なし)	0	0	0	0	0	0	0	
慢性腎不全(透析あり)	0	0	0	0	0	0	0	慢性腎不全(透析あり)	0	0	0	0	0	0	0	
高血圧症	5,404	7,878	18,426	21,206	3,520	103,900	102,644	高血圧症	4	1	13	17	5	66	32	
脂質異常症	1,173	36,892	0	4,195	16,411	22,565	47,739	脂質異常症	1	5	0	3	16	15	17	
脳出血	0	0	0	0	0	0	0	脳出血	0	0	0	0	0	0	0	
脳梗塞	0	0	0	0	0	0	3,710	脳梗塞	0	0	0	0	0	0	1	
狭心症	0	0	0	0	0	0	0	狭心症	0	0	0	0	0	0	0	
心筋梗塞	0	0	0	0	0	0	0	心筋梗塞	0	0	0	0	0	0	0	

出典:KDBデータ「疾病別医療費分析(生活習慣病)」(平成29年度) / KDBデータ「疾病別医療費分析(細小(82)分類)」(平成29年度)

【STEP2】

被保険者1人当たりの医療費(点数)が高い生活習慣病、年齢階層を確認します。
町村平均と比較して高くなっている生活習慣病、年齢階層や、他の年齢階層と比較して特に高くなっている年齢階層を確認しましょう。

生活習慣病関連 疾病別の医療費データの分布(被保険者1人当たり点数)(40歳以上)



出典:KDBデータ「疾病別医療費分析(生活習慣病)」(平成29年度) / KDBデータ「疾病別医療費分析(細小(82)分類)」(平成29年度)

【STEP3】

健診データから、生活習慣の状況や生活習慣病リスクの状況を確認します。

生活習慣の状況、健診有所見者(生活習慣病リスク)の状況(40歳以上)

			40～44歳	45～49歳	50～54歳	55～59歳	60～64歳	65～69歳	70～74歳
被保険者数(人)			18	6	9	13	18	25	32
特定健診受診者数(人)			7	4	3	4	8	9	9
保健指導対象者数(人)			0	0	2	1	0	0	0
保健指導終了者数(人)			0	0	0	0	0	0	0
生活習慣の状況	喫煙	喫煙している(人)	3	2	1	0	2	2	1
		回答者割合(%)	42.9	50.0	33.3	0.0	25.0	22.2	11.1
	飲酒	毎日飲酒している(人)	4	2	2	1	4	5	4
		回答者割合(%)	57.1	50.0	66.7	25.0	50.0	55.6	44.4
	運動	1日1時間身体活動なし(人)	1	0	2	0	3	4	2
		回答者割合(%)	14.3	0.0	66.7	0.0	37.5	44.4	22.2
健診有所見者の状況	肥満	BMI25以上(人)	2	1	2	3	1	2	3
		有所見者割合(%)	28.6	25.0	66.7	75.0	12.5	22.2	33.3
	血圧	収縮期血圧130以上(人)	0	0	2	2	3	1	4
		有所見者割合(%)	0.0	0.0	66.7	50.0	37.5	11.1	44.4
	血糖	HbA1c5.6以上(人)	4	3	2	3	5	8	9
		有所見者割合(%)	57.1	75.0	66.7	75.0	62.5	88.9	100.0
	脂質	LDL-C120以上(人)	1	1	3	3	5	6	2
		有所見者割合(%)	14.3	25.0	100.0	75.0	62.5	66.7	22.2

出典: KDBデータ「質問票調査の状況」(平成29年度)

KDBデータ「厚生労働省様式(様式5-2)(健診有所見者の状況(男女別・年代別))」(平成29年度)

東京都_特定健診・特定保健指導実施結果総括表_保険者別(平成29年度)

■まとめ

利島村における生活習慣病関連医療費を年齢階層別にみると、65～69歳の高血圧症が最も多く、次いで70～74歳の高血圧症性となっています。レセプト件数は、65～69歳の高血圧症が最も多くなっています。

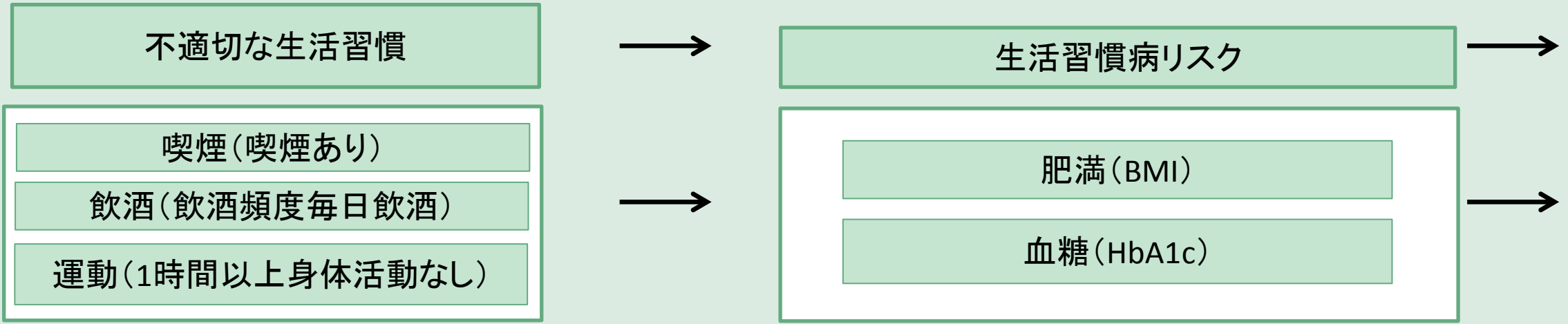
生活習慣病別の被保険者1人当たり医療費をみると、40～44歳の糖尿病、40～59歳と65～69歳の高血圧症、45～49歳の脂質異常症で町村部平均値を上回っています。

特定健診受診者における健診項目別有所見者の割合を年齢階層別に見ると、肥満は55～59歳、血圧は50～54歳、脂質は50～54歳で最も高くなっています。血糖の有所見者の割合は、加齢に伴い増加する傾向にあります。

○不適切な生活習慣から生活習慣病の発症、重症化に至るまでの状況について、生活習慣病別の指標関連図に沿って、関連するデータを確認しましょう。

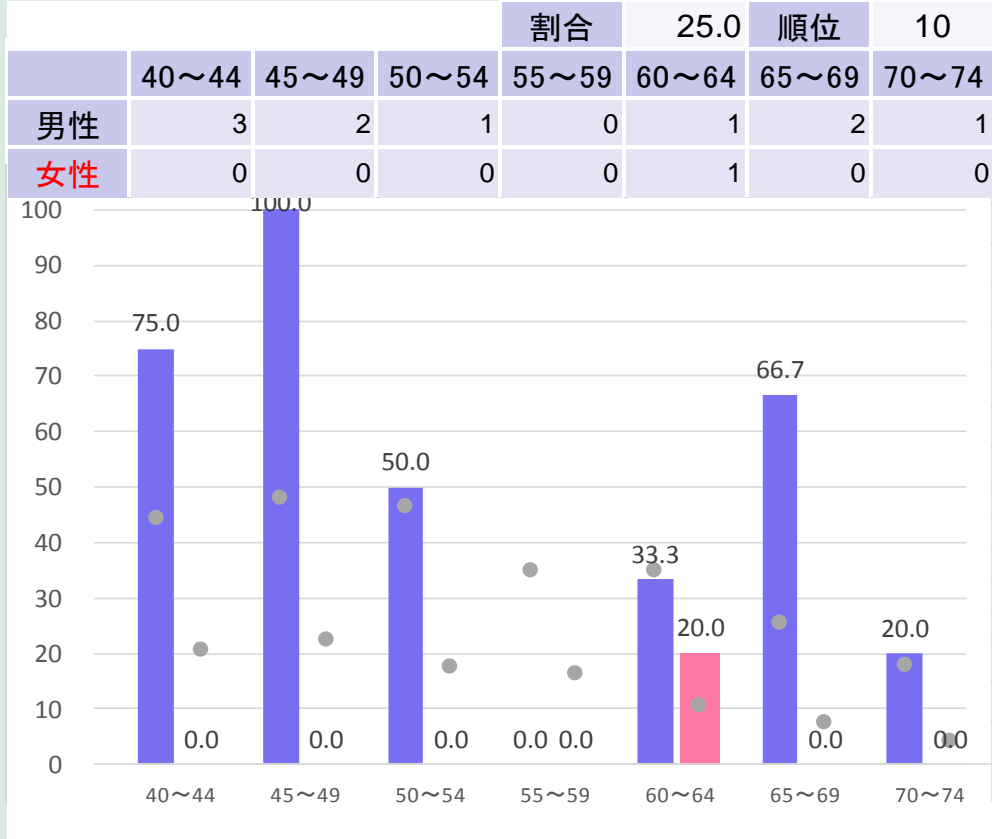
利島村における医療費・健診データから見る生活習慣病の状況（糖尿病関連）（平成29年度）

レベル1（一次予防）



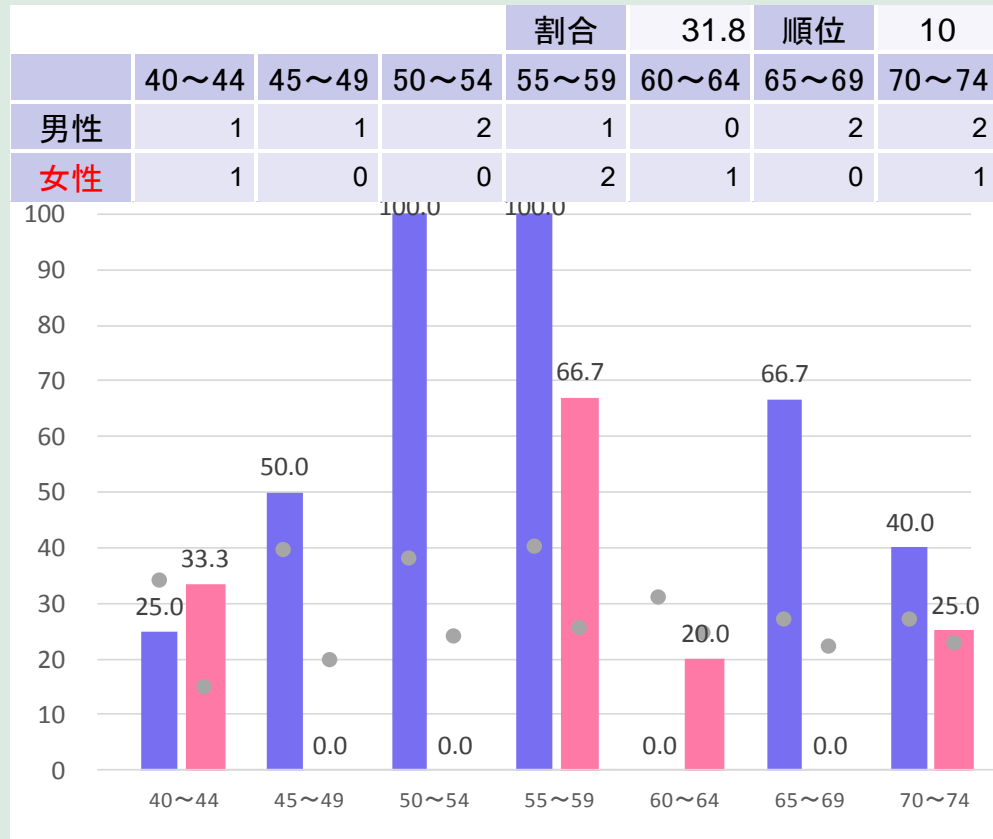
<喫煙_回答者>

(表:回答者数(人) グラフ:回答者割合(%))



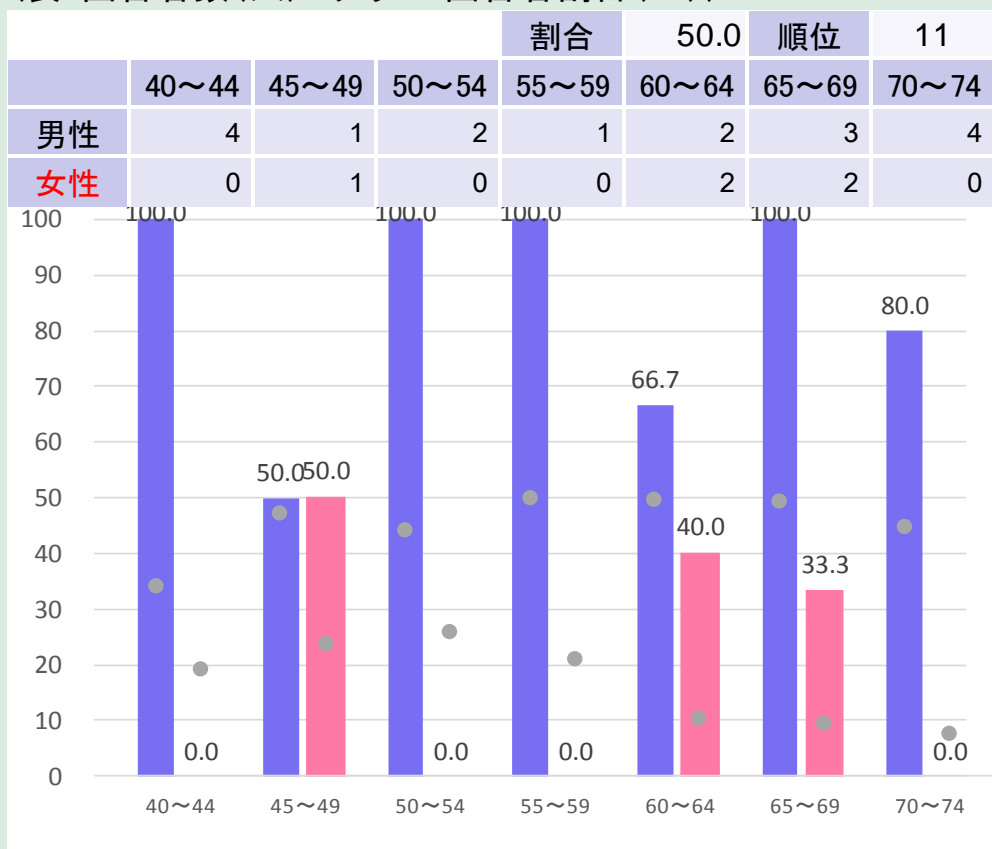
<BMI_有所見者>

(表:有所見者数(人) グラフ:有所見者割合(%))



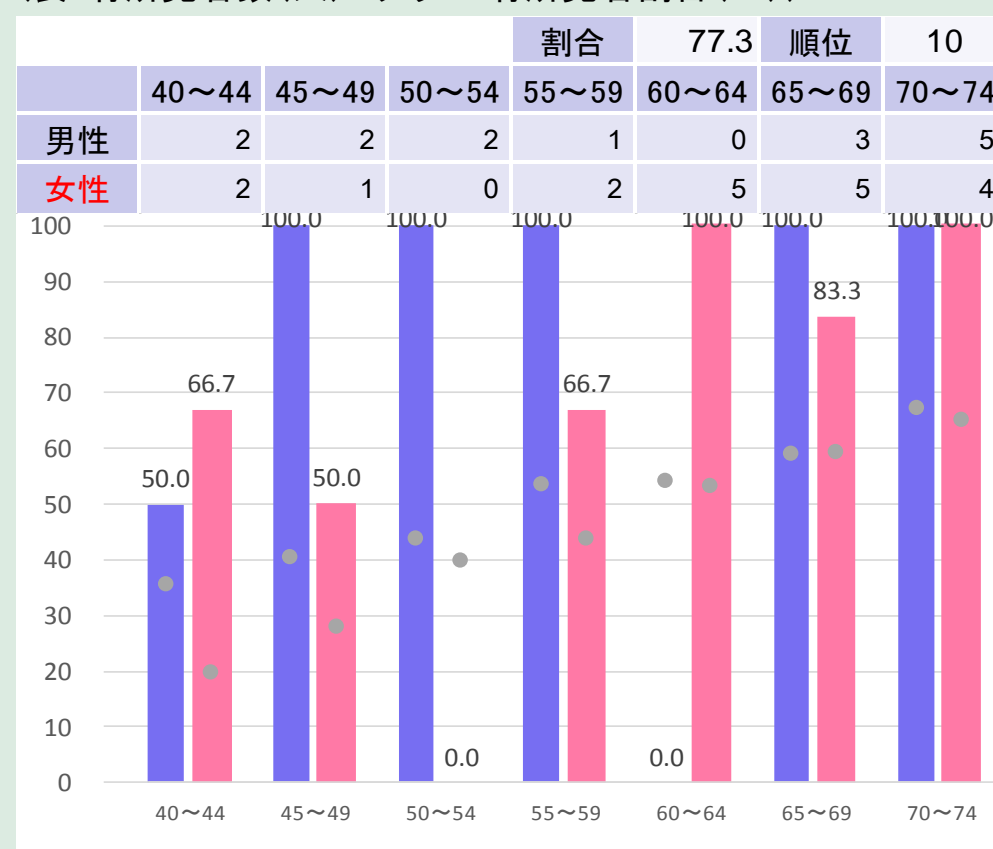
<飲酒頻度毎日飲酒_回答者>

(表:回答者数(人) グラフ:回答者割合(%))



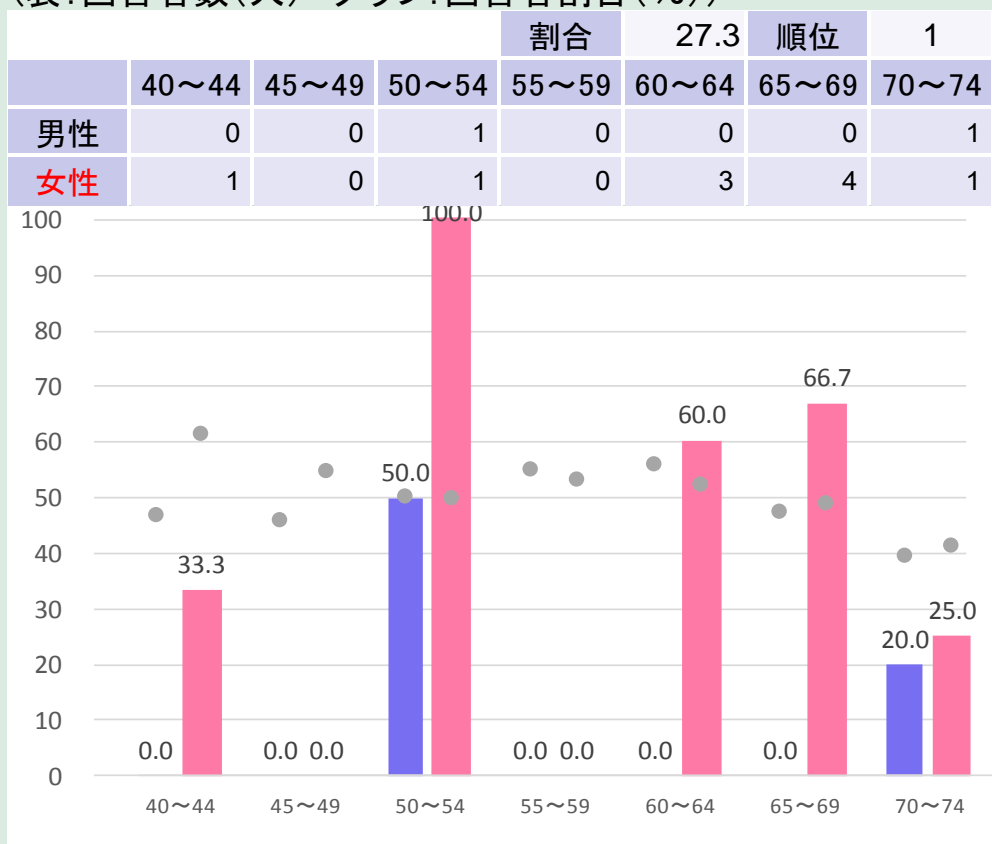
<HbA1c_有所見者>

(表:有所見者数(人) グラフ:有所見者割合(%))



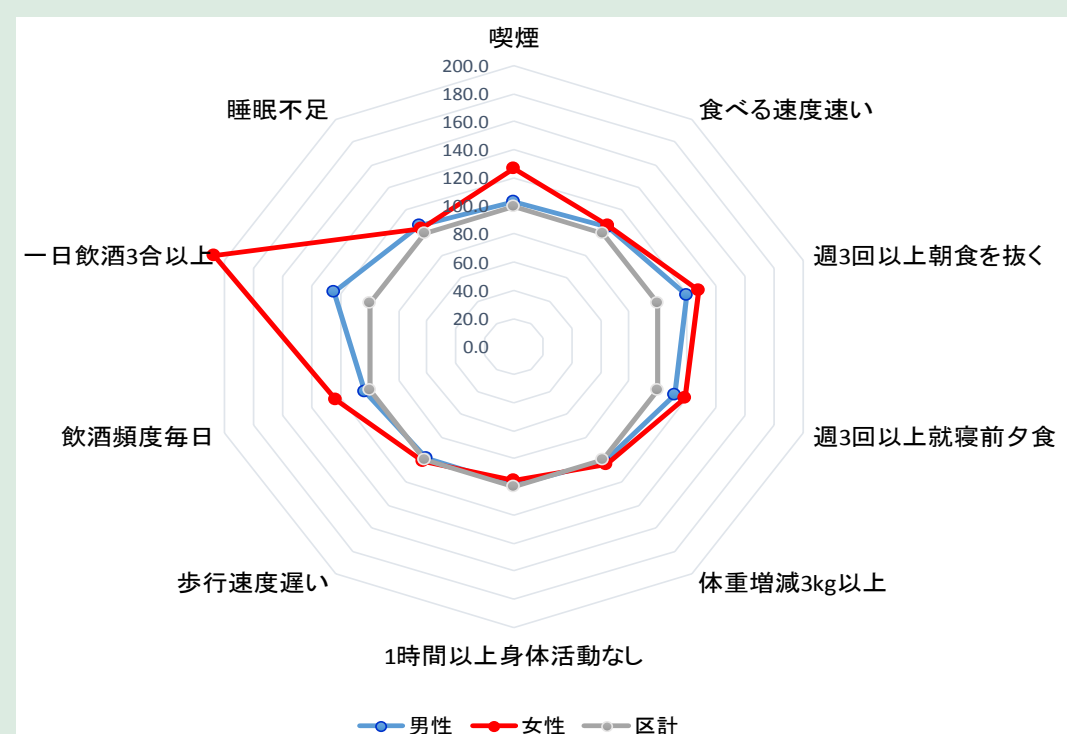
<1時間以上身体活動なし_回答者>

(表:回答者数(人) グラフ:回答者割合(%))



生活習慣の状況や生活習慣病リスクについては、「資料編2：特定健康診査有所見者の状況/生活習慣に関する質問票への回答状況」に掲載されているレーダーチャートも参考にしてください。

[例]



レベル2(二次予防)

レベル3(三次予防)

生活習慣病の発症

重症化・合併症

糖尿病

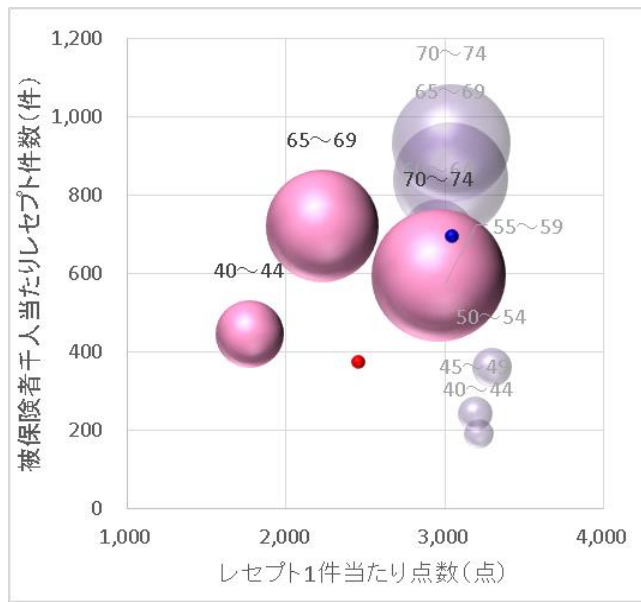
慢性腎不全(透析あり)

慢性腎不全(透析なし)

● 当該区市町村
● 町村平均

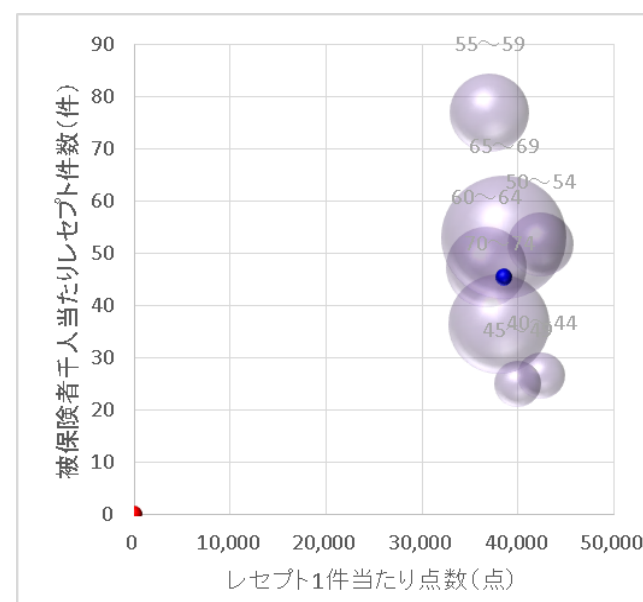
<糖尿病(外来)>

件数	371.9	順位	2
点数	2,456	順位	2



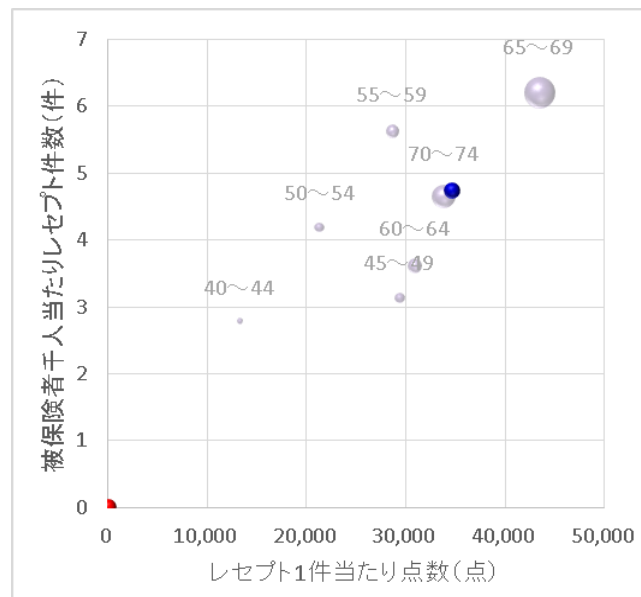
<慢性腎不全(透析あり)(外来)>

件数	0.0	順位	1
点数	0	順位	1



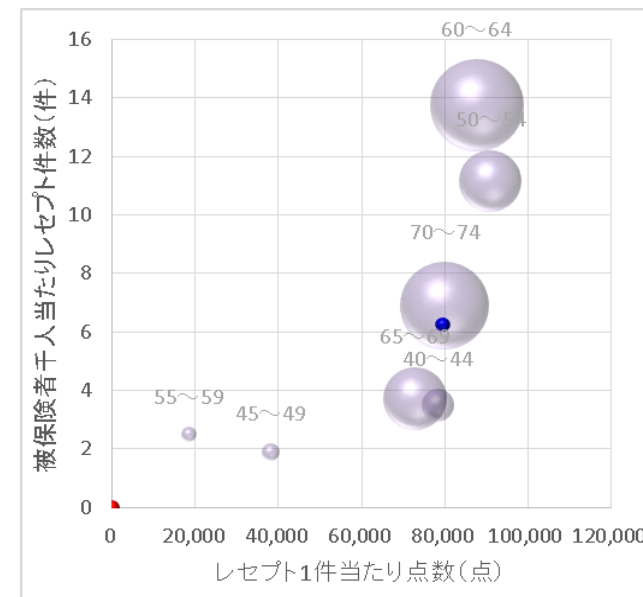
<糖尿病(入院)>

件数	0.0	順位	1
点数	0	順位	1



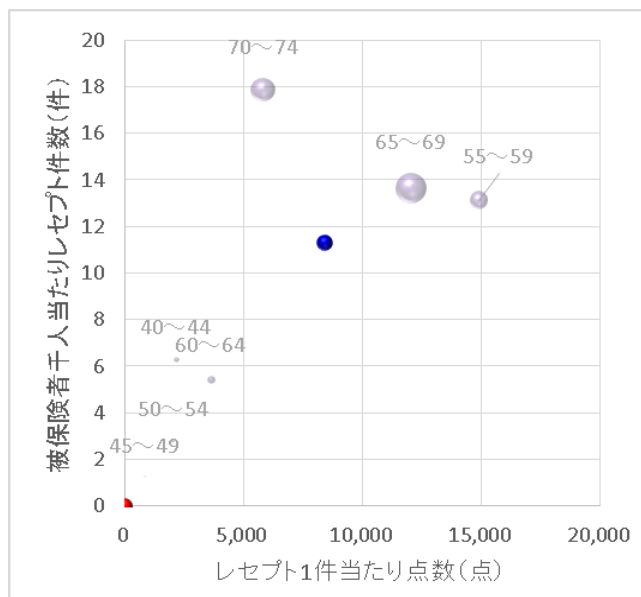
<慢性腎不全(透析あり)(入院)>

件数	0.0	順位	1
点数	0	順位	1



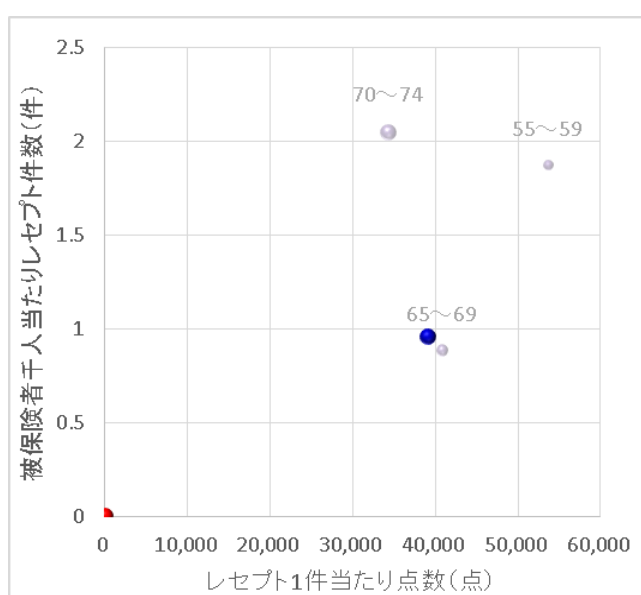
<慢性腎不全(透析なし)(外来)>

件数	0.0	順位	1
点数	0	順位	1



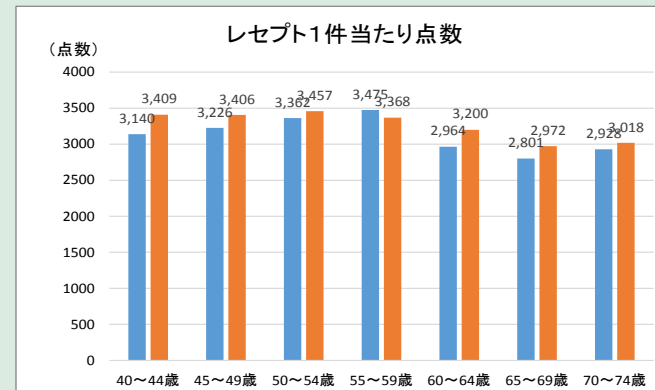
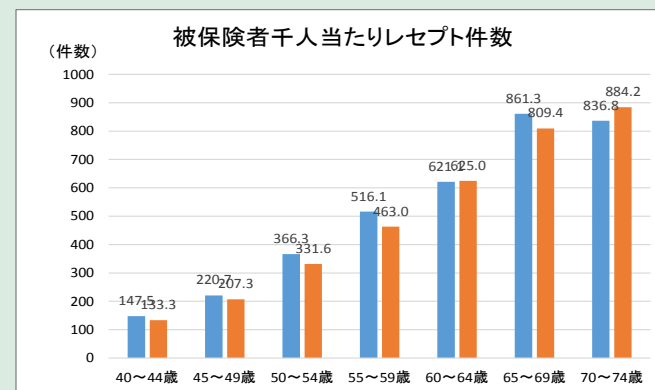
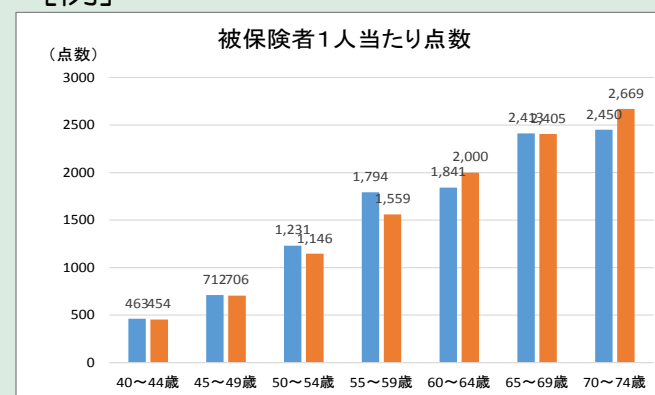
<慢性腎不全(透析なし)(入院)>

件数	0.0	順位	1
点数	0	順位	1



疾病別医療費については、「資料編1：医療費及び健診データ等の集計結果6. その他医療費等のデータ」に掲載している指標・データも参考にしてください。

[例]



利島村における医療費・健診データから見る生活習慣病の状況（脳卒中関連）（平成29年度）

レベル1（一次予防）

不適切な生活習慣

喫煙（喫煙あり）

飲酒（飲酒頻度毎日飲酒）

運動（1時間以上身体活動なし）

生活習慣病リスク

肥満（BMI）

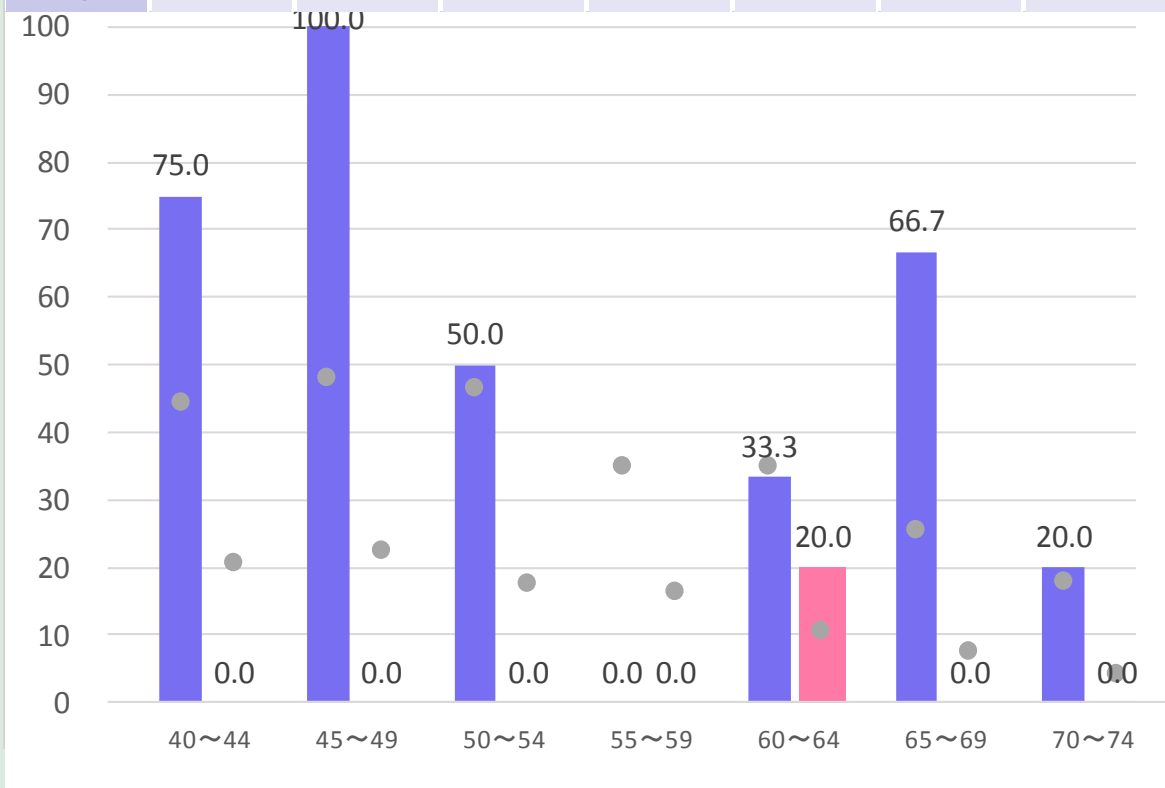
血圧（収縮期血圧）

脂質（LDL-C）

<喫煙_回答者>

(表:回答者数(人) グラフ:回答者割合(%))

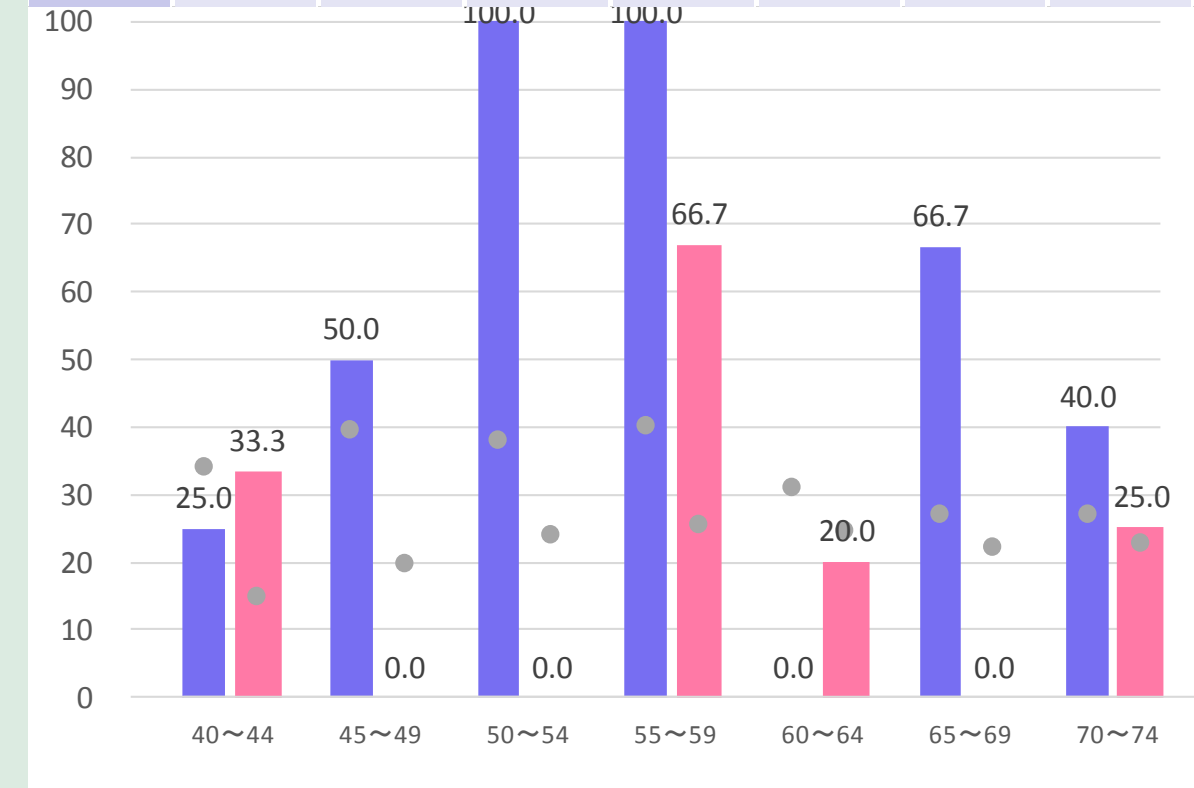
	40~44	45~49	50~54	55~59	60~64	65~69	70~74	割合	順位	10
男性	3	2	1	0	1	2	1			
女性	0	0	0	0	1	0	0			



<BMI_有所見者>

(表:有所見者数(人) グラフ:有所見者割合(%))

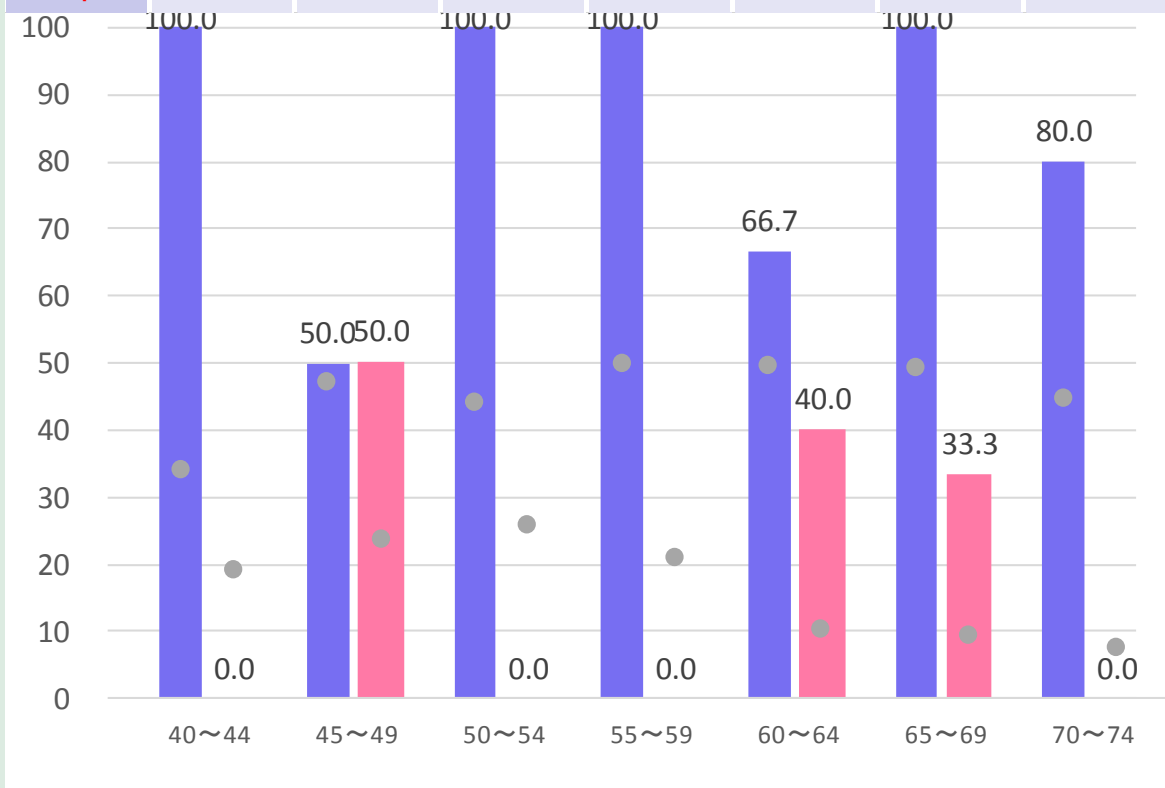
	40~44	45~49	50~54	55~59	60~64	65~69	70~74	割合	順位	10
男性	1	1	2	1	0	2	2			
女性	1	0	0	2	1	0	1			



<飲酒頻度毎日飲酒_回答者>

(表:回答者数(人) グラフ:回答者割合(%))

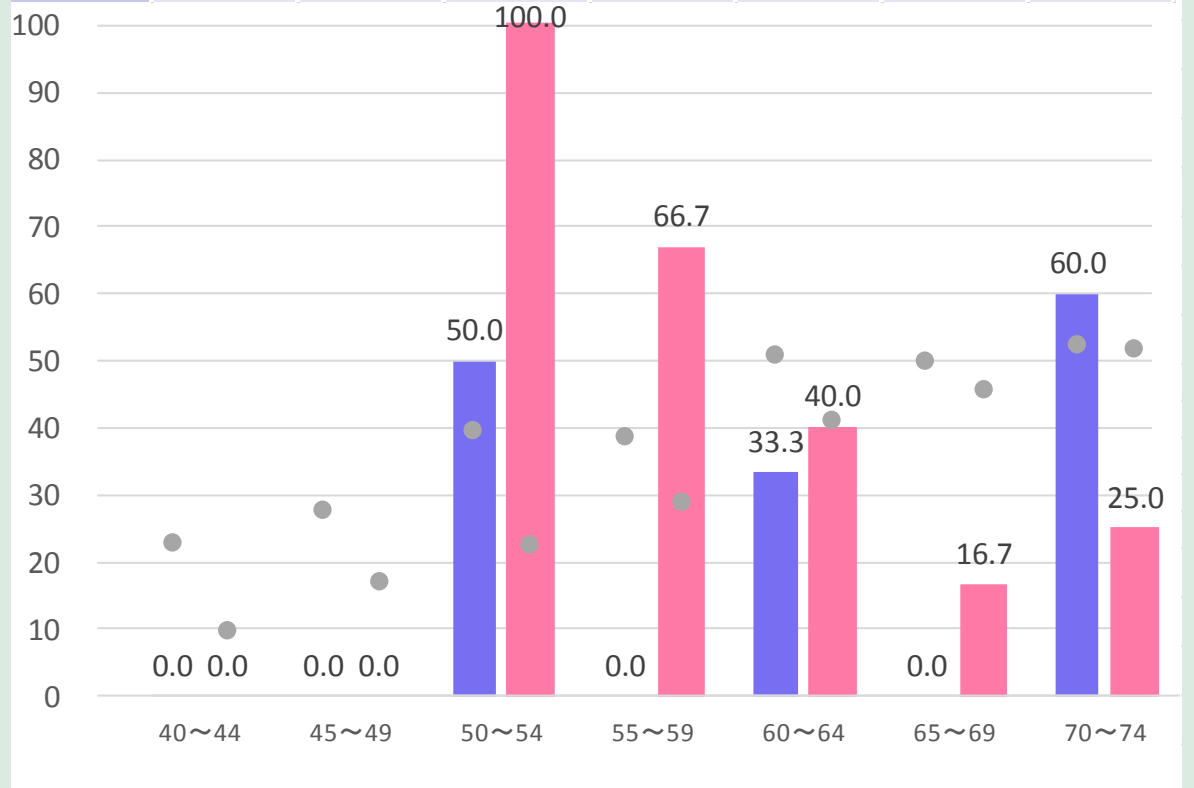
	40~44	45~49	50~54	55~59	60~64	65~69	70~74	割合	順位	11
男性	4	1	2	1	2	3	4			
女性	0	1	0	0	2	2	0			



<収縮期血圧_有所見者>

(表:有所見者数(人) グラフ:有所見者割合(%))

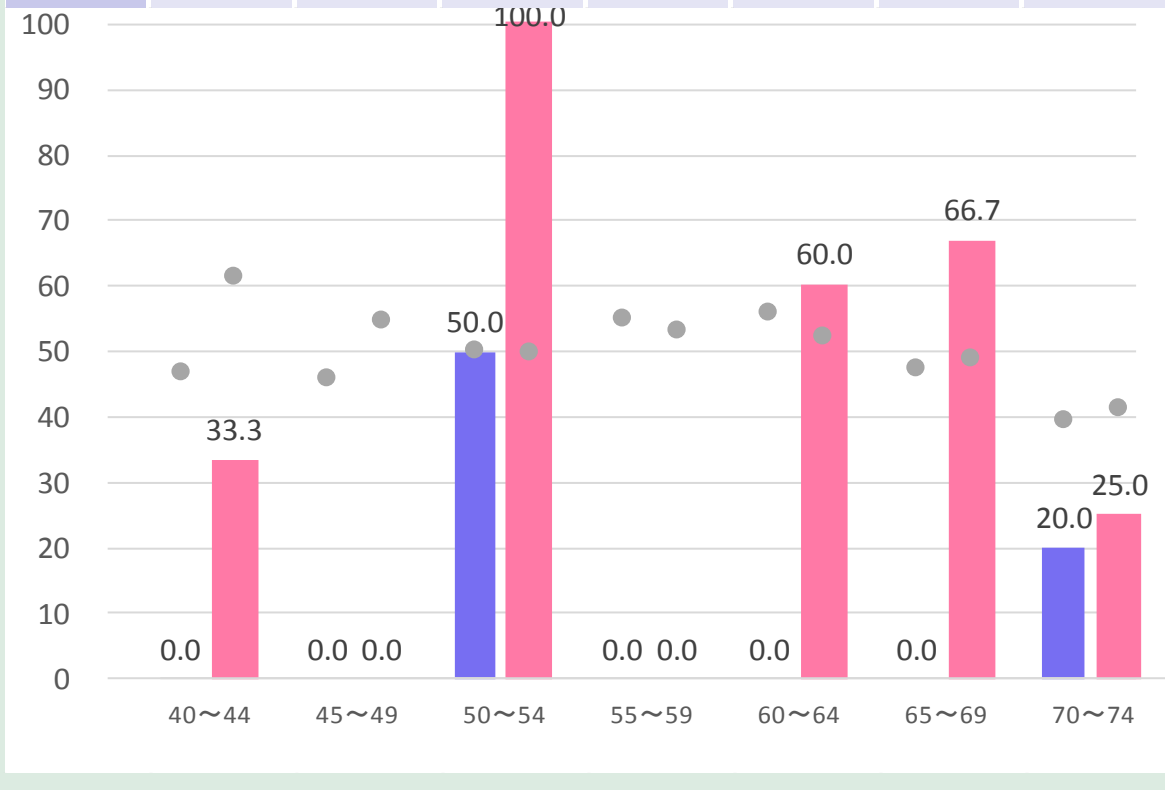
	40~44	45~49	50~54	55~59	60~64	65~69	70~74	割合	順位	2
男性	0	0	1	0	1	0	3			
女性	0	0	1	2	2	1	1			



<1時間以上身体活動なし_回答者>

(表:回答者数(人) グラフ:回答者割合(%))

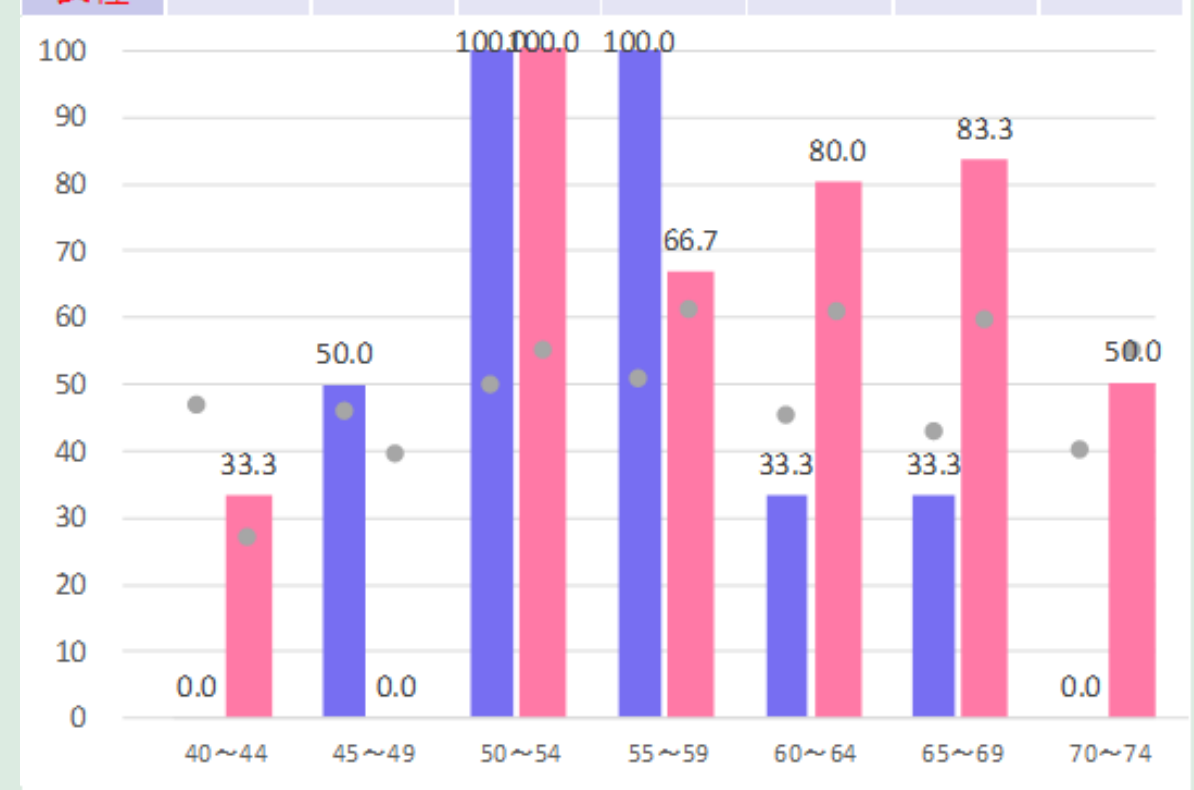
	40~44	45~49	50~54	55~59	60~64	65~69	70~74	割合	順位	1
男性	0	0	1	0	0	0	1			
女性	1	0	1	0	3	4	1			



<LDL-C_有所見者>

(表:有所見者数(人) グラフ:有所見者割合(%))

	40~44	45~49	50~54	55~59	60~64	65~69	70~74	割合	順位	4
男性	0	1	2	1	1	1	0			
女性	1	0	1	2	4	5	2			



レベル2(二次予防)

レベル3(三次予防)

生活習慣病の発症

重症化・合併症

高血圧症

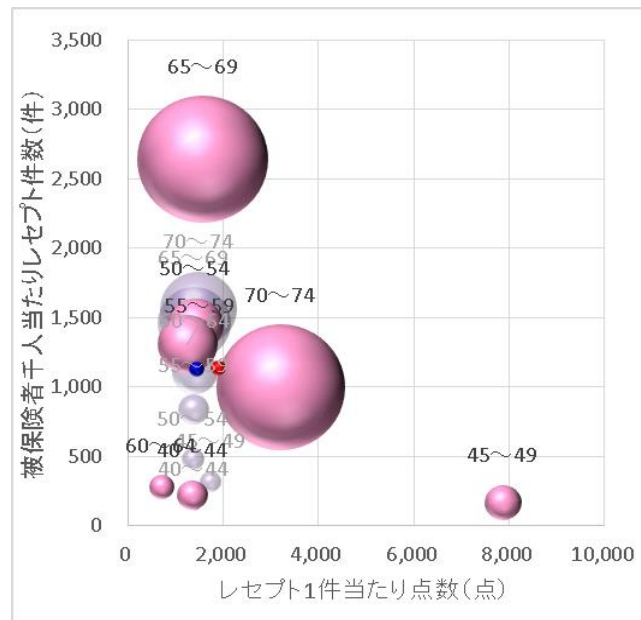
脳出血

脂質異常症

脳梗塞

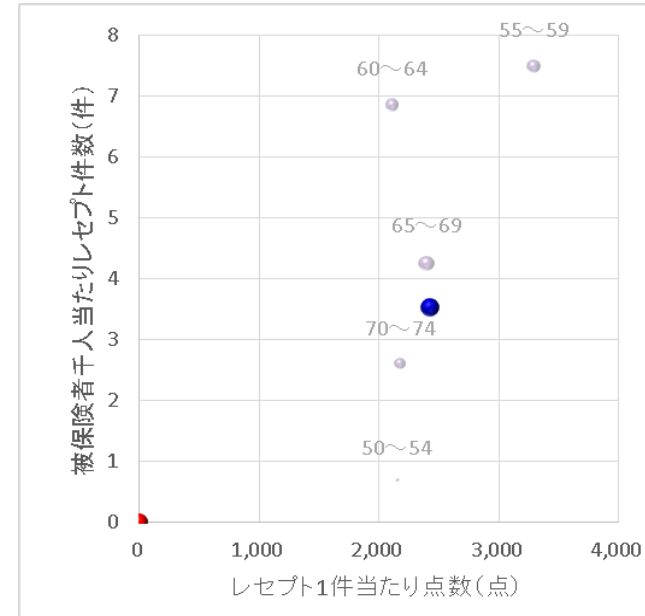
<高血圧症(外来)>

件数	1,140.5	順位	9
点数	1,906	順位	11



<脳出血(外来)>

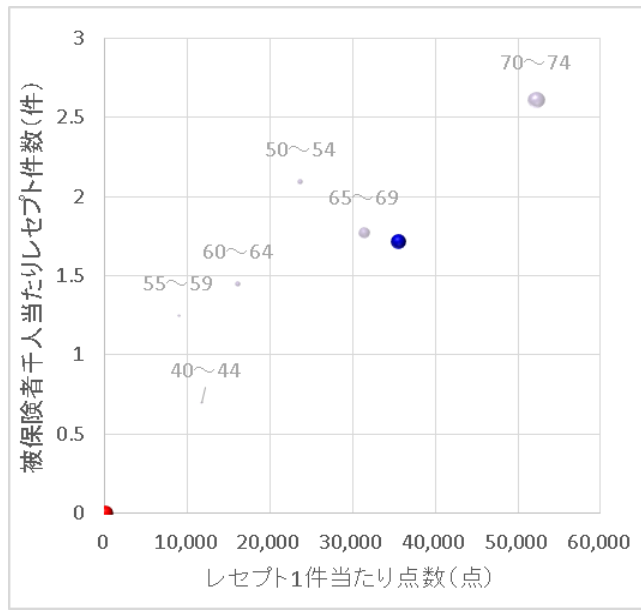
件数	0.0	順位	1
点数	0	順位	1



● 当該区市町村
○ 町村平均

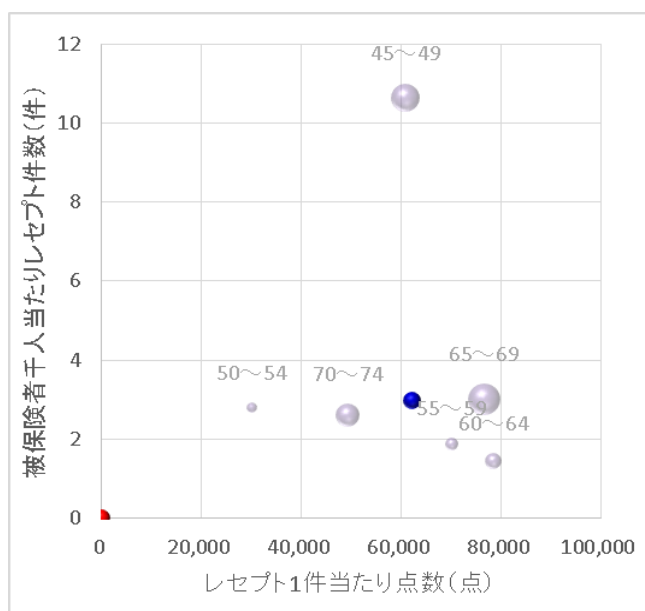
<高血圧症(入院)>

件数	0.0	順位	1
点数	0	順位	1



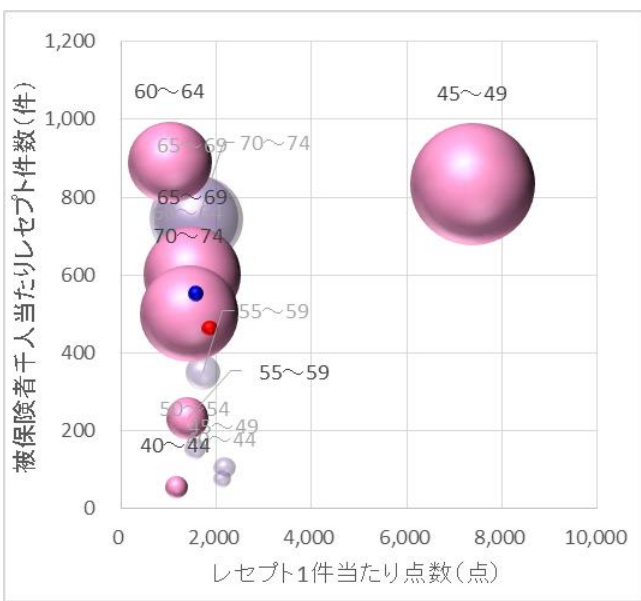
<脳出血(入院)>

件数	0.0	順位	1
点数	0	順位	1



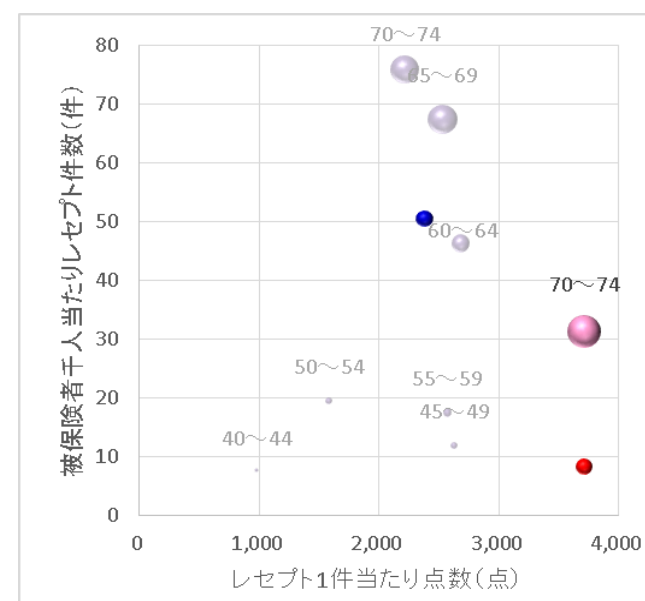
<脂質異常症(外来)>

件数	462.8	順位	7
点数	1,859	順位	11



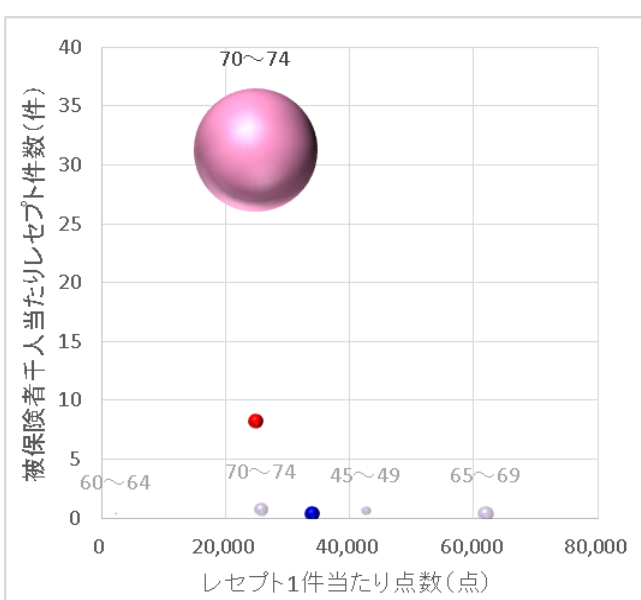
<脳梗塞(外来)>

件数	8.3	順位	3
点数	3,710	順位	13



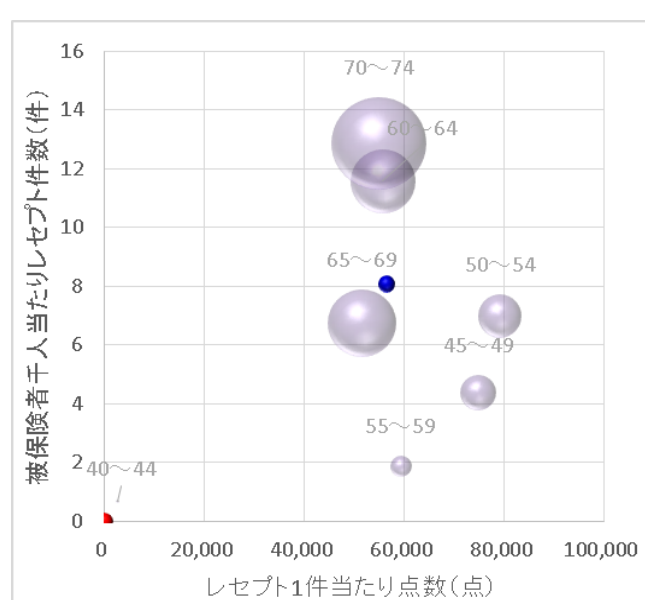
<脂質異常症(入院)>

件数	8.3	順位	13
点数	24,876	順位	10



<脳梗塞(入院)>

件数	0.0	順位	1
点数	0	順位	1



利島村における医療費・健診データから見る生活習慣病の状況（心血管疾患関連）（平成29年度）

レベル1（一次予防）

不適切な生活習慣

生活習慣病リスク

喫煙（喫煙あり）

肥満（BMI）

飲酒（飲酒頻度毎日飲酒）

血圧（収縮期血圧）

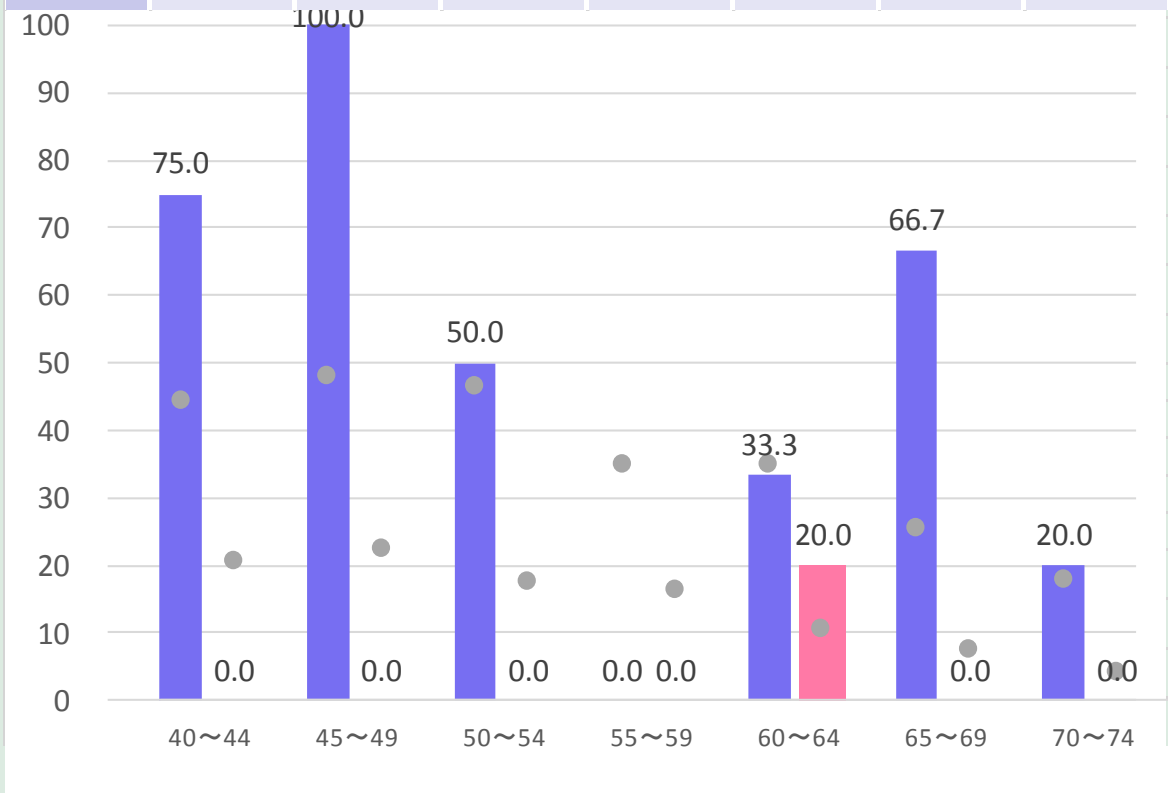
運動（1時間以上身体活動なし）

脂質（LDL-C）

<喫煙_回答者>

(表:回答者数(人) グラフ:回答者割合(%))

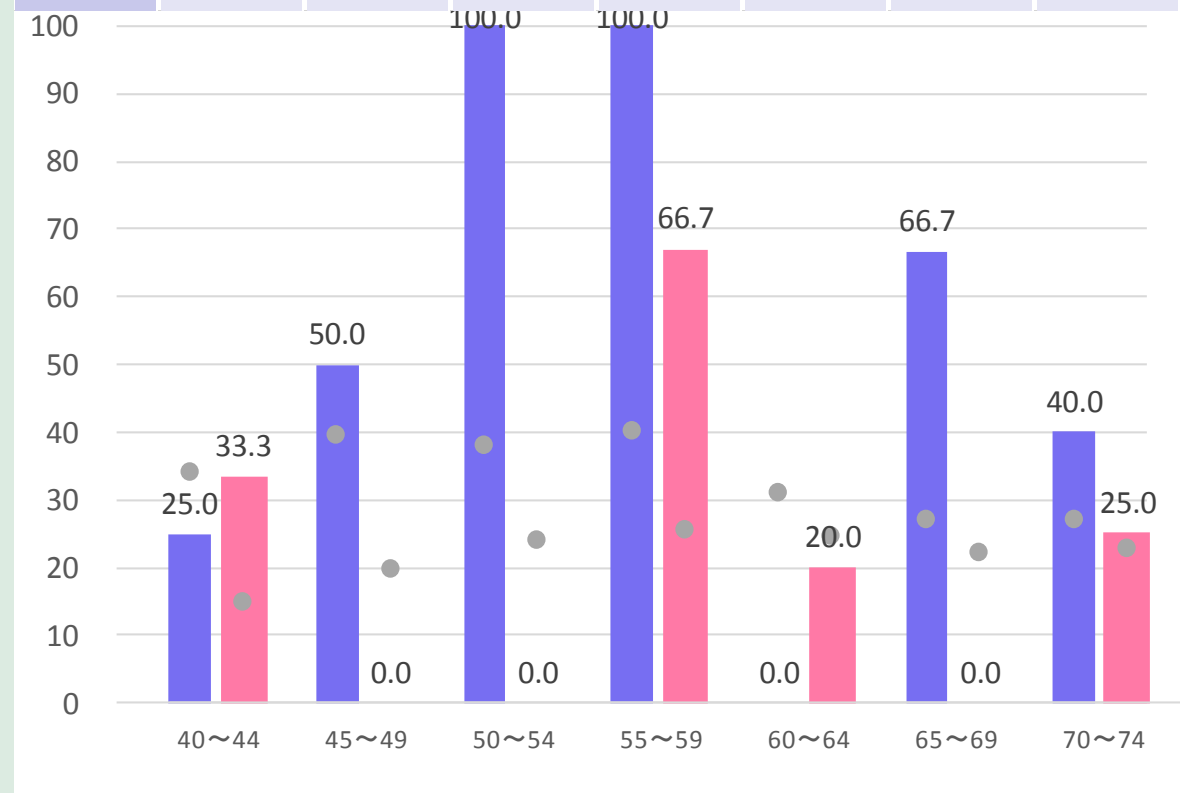
	40~44	45~49	50~54	55~59	60~64	65~69	70~74	割合	25.0	順位	10
男性	3	2	1	0	1	2	1				
女性	0	0	0	0	1	0	0				



<BMI_有所見者>

(表:有所見者数(人) グラフ:有所見者割合(%))

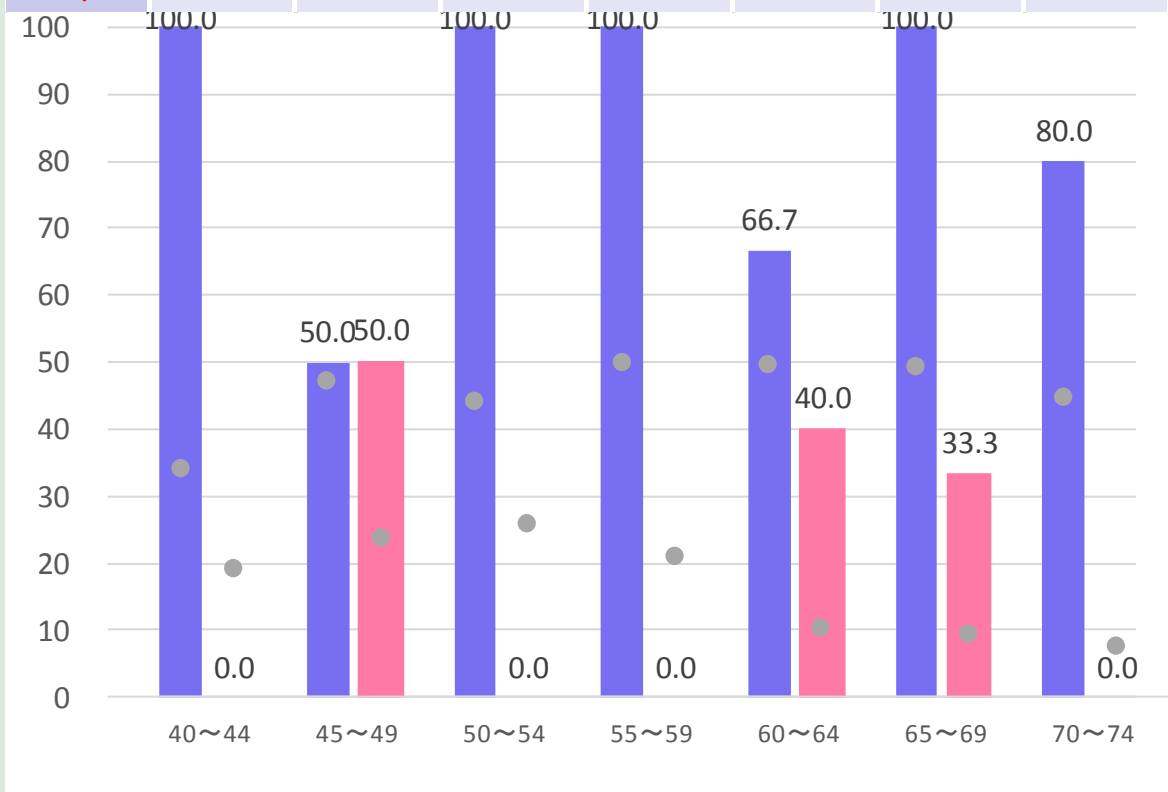
	40~44	45~49	50~54	55~59	60~64	65~69	70~74	割合	31.8	順位	10
男性	1	1	2	1	0	2	2				
女性	1	0	0	2	1	0	1				



<飲酒頻度毎日飲酒_回答者>

(表:回答者数(人) グラフ:回答者割合(%))

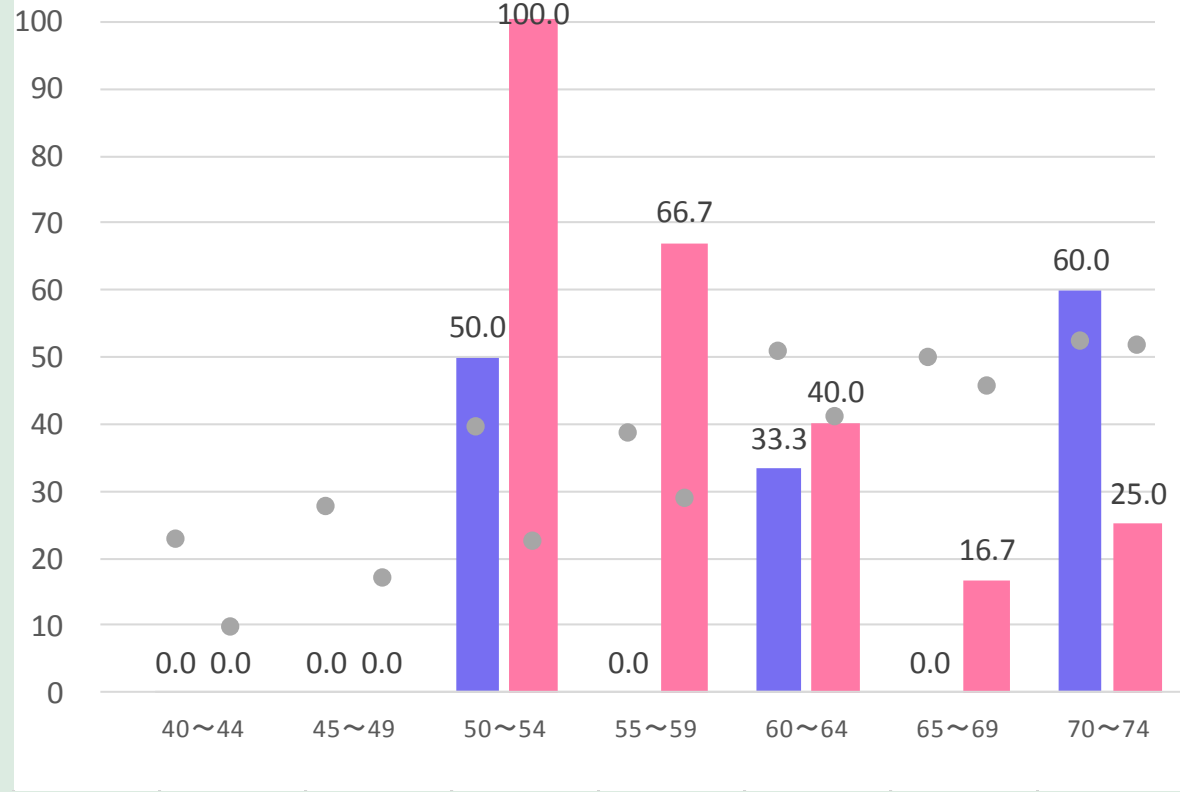
	40~44	45~49	50~54	55~59	60~64	65~69	70~74	割合	50.0	順位	11
男性	4	1	2	1	2	3	4				
女性	0	1	0	0	2	2	0				



<収縮期血圧_有所見者>

(表:有所見者数(人) グラフ:有所見者割合(%))

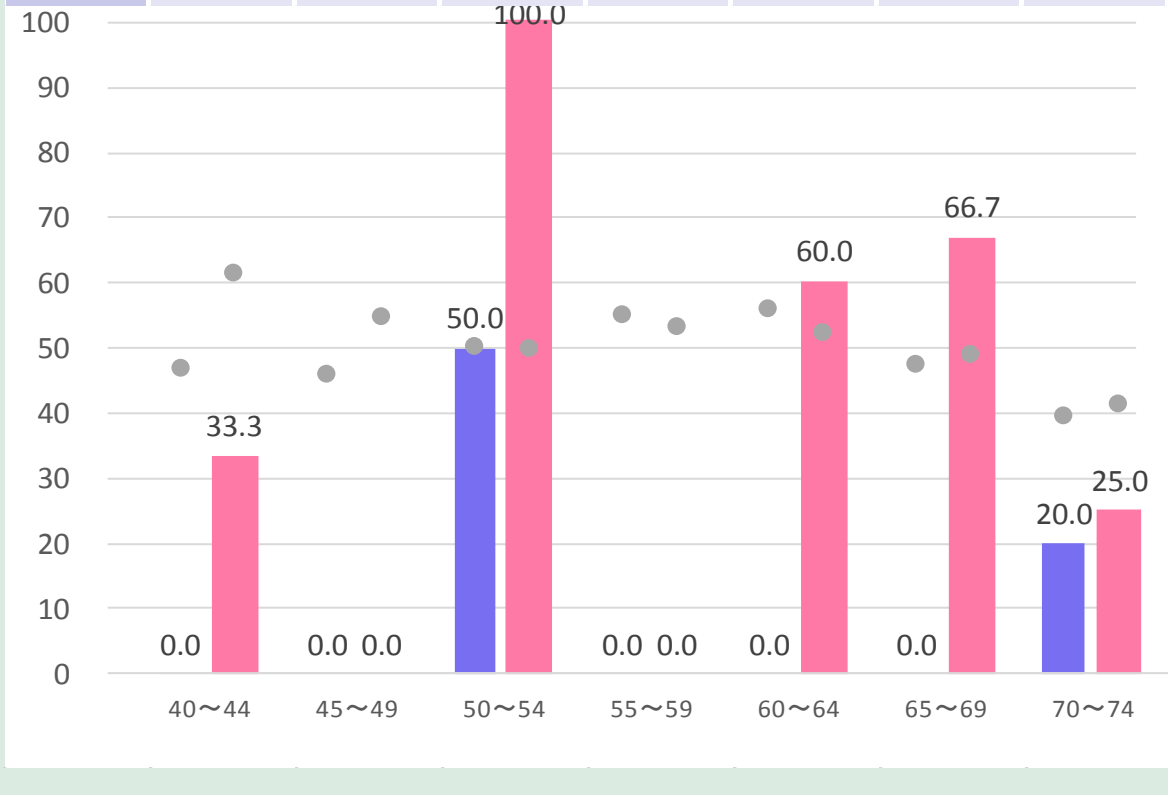
	40~44	45~49	50~54	55~59	60~64	65~69	70~74	割合	27.3	順位	2
男性	0	0	1	0	1	0	3				
女性	0	0	1	2	2	1	1				



<1時間以上身体活動なし_回答者>

(表:回答者数(人) グラフ:回答者割合(%))

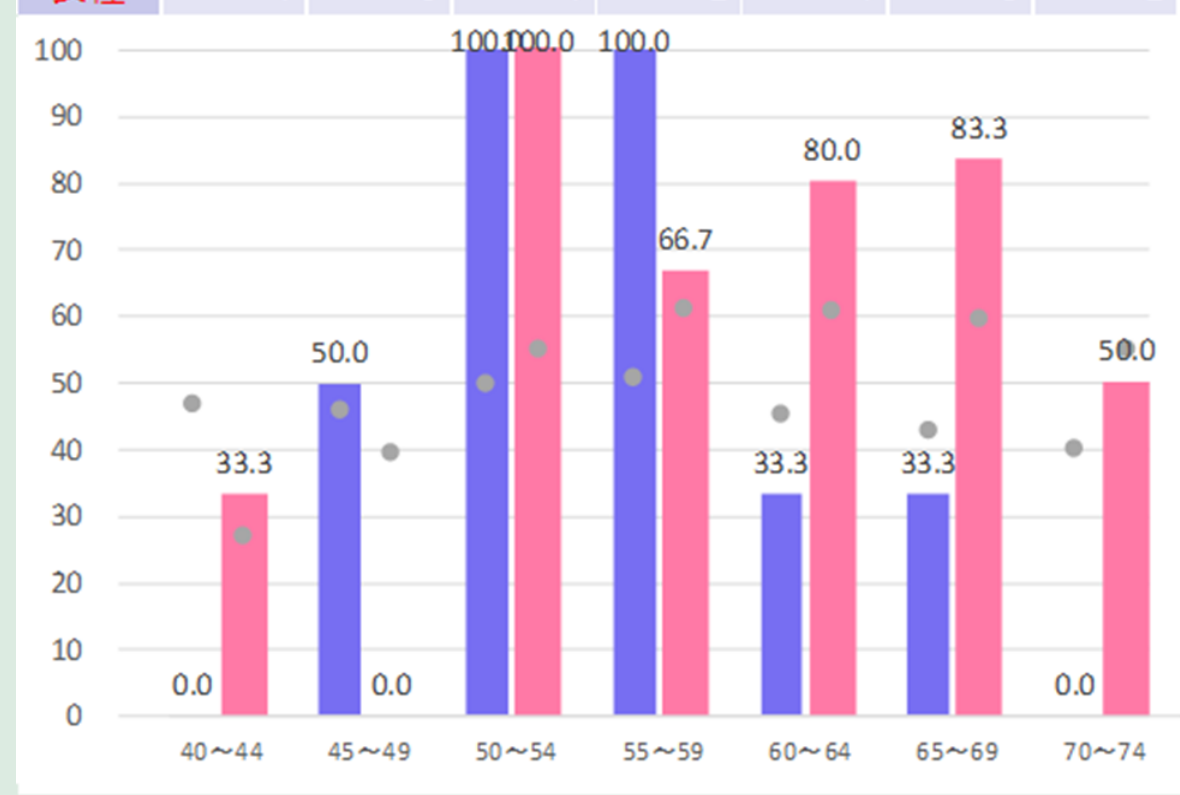
	40~44	45~49	50~54	55~59	60~64	65~69	70~74	割合	27.3	順位	1
男性	0	0	1	0	0	0	1				
女性	1	0	1	0	3	4	1				



<LDL-C_有所見者>

(表:有所見者数(人) グラフ:有所見者割合(%))

	40~44	45~49	50~54	55~59	60~64	65~69	70~74	割合	47.7	順位	4
男性	0	1	2	1	1	1	0				
女性	1	0	1	2	4	5	2				



レベル2(二次予防)

レベル3(三次予防)

生活習慣病の発症

重症化・合併症

高血圧症

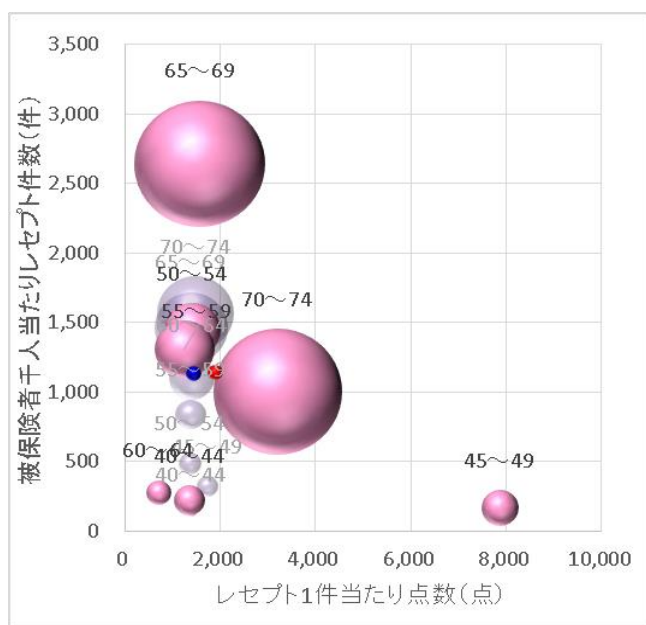
狭心症

脂質異常症

心筋梗塞

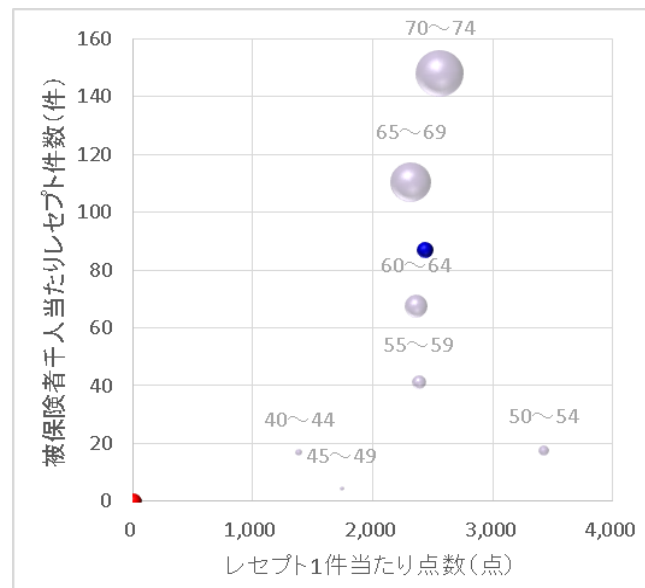
<高血圧症(外来)>

件数	1,140.5	順位	9
点数	1,906	順位	11



<狭心症(外来)>

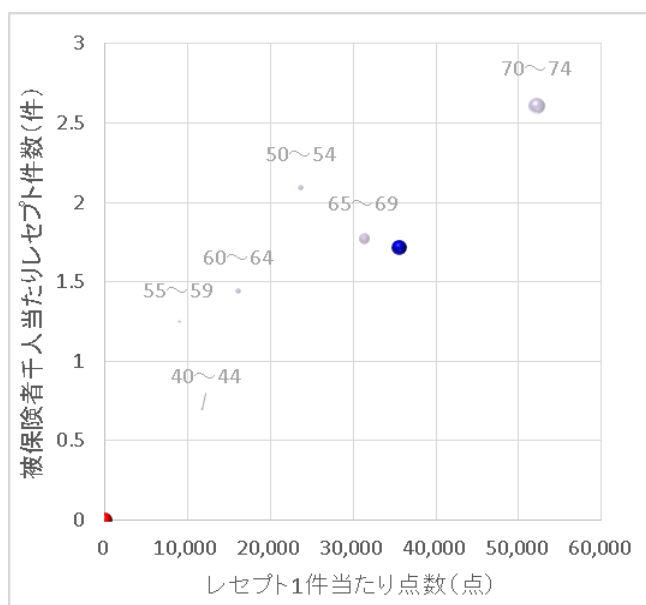
件数	0.0	順位	1
点数	0	順位	1



● 当該区市町村
● 町村平均

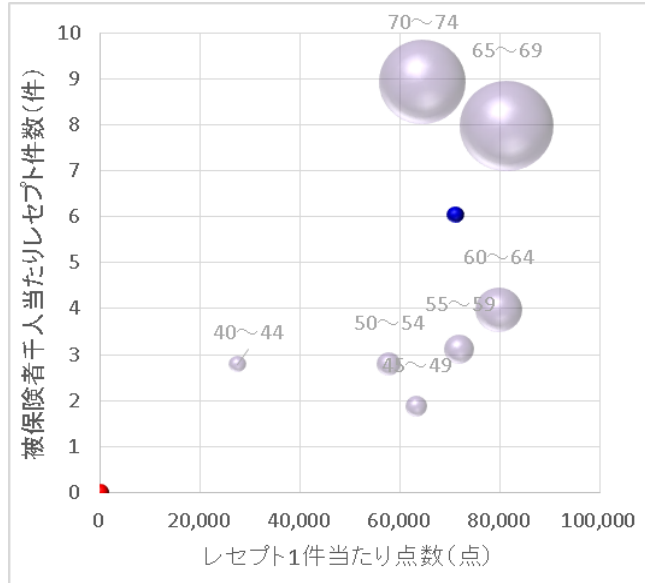
<高血圧症(入院)>

件数	0.0	順位	1
点数	0	順位	1



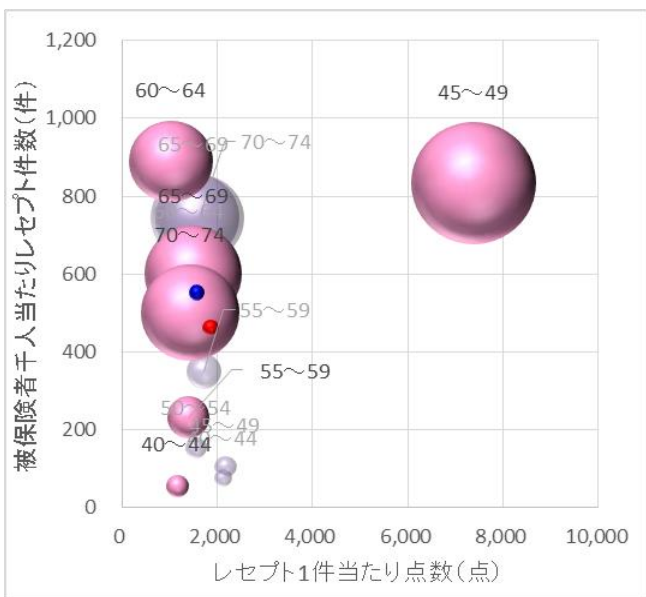
<狭心症(入院)>

件数	0.0	順位	1
点数	0	順位	1



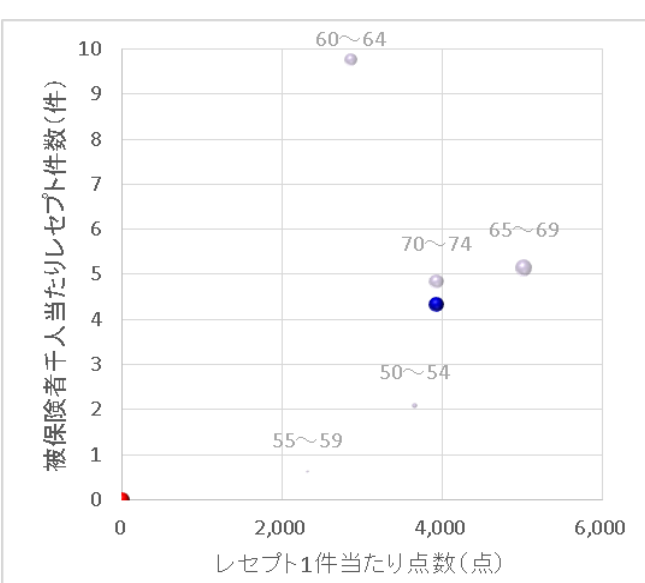
<脂質異常症(外来)>

件数	462.8	順位	7
点数	1,859	順位	11



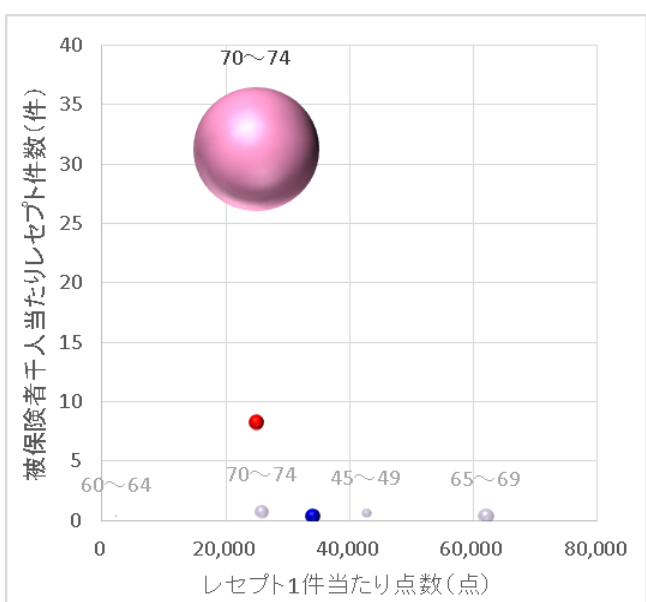
<心筋梗塞(外来)>

件数	0.0	順位	1
点数	0	順位	1



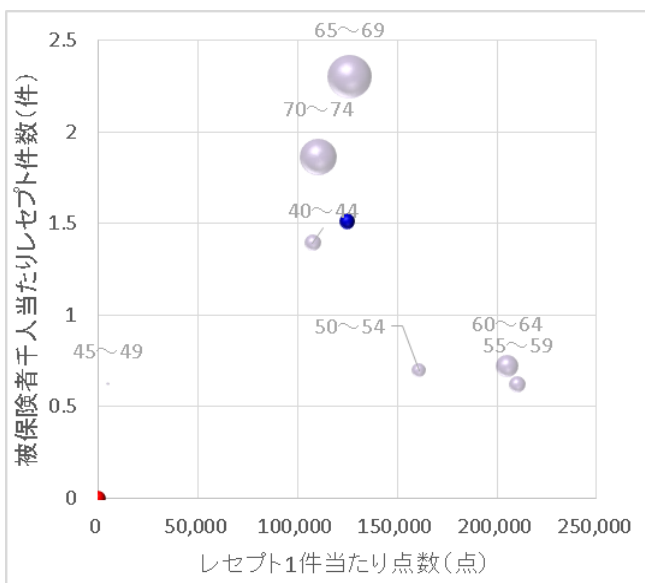
<脂質異常症(入院)>

件数	8.3	順位	13
点数	24,876	順位	10



<心筋梗塞(入院)>

件数	0.0	順位	1
点数	0	順位	1



医療費・健診データから見る現況・生活習慣病の状況

平成31年（2019年）3月

東京都福祉保健局
保健政策部国民健康保険課