

檜原村における
医療費・健診データから見る現況・生活習慣病の状況

平成31年（2019年）3月
東京都福祉保健局

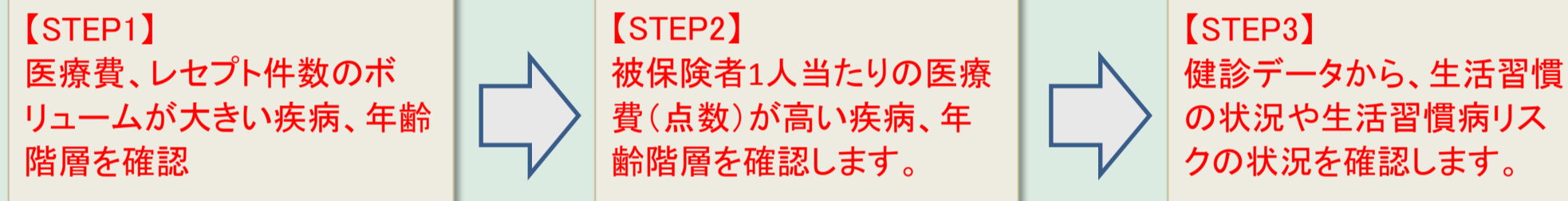
檜原村における 医療費・健診データから見る現況・生活習慣病の状況

■趣旨・目的

- 区市町村が、被保険者の健康を保持増進し、医療費適正化を図るためには、医療費等のデータに基づき地域の健康課題を明確にした上で、保健事業を展開する必要があります。
- 東京都では、「平成30年度 東京都の健康・医療情報にかかるデータ分析事業」により、区市町村が取り組む保健事業を効率的かつ効果的に推進していくため、区市町村別の医療費等の状況について現状分析を行い、区市町村ごとの特徴を見える化しました。
- 各区市町村においてターゲットを絞った効果的な保健事業の展開に向け、事業の企画立案・評価にご活用ください。

■医療費・健診データから見る現況 P3～P4

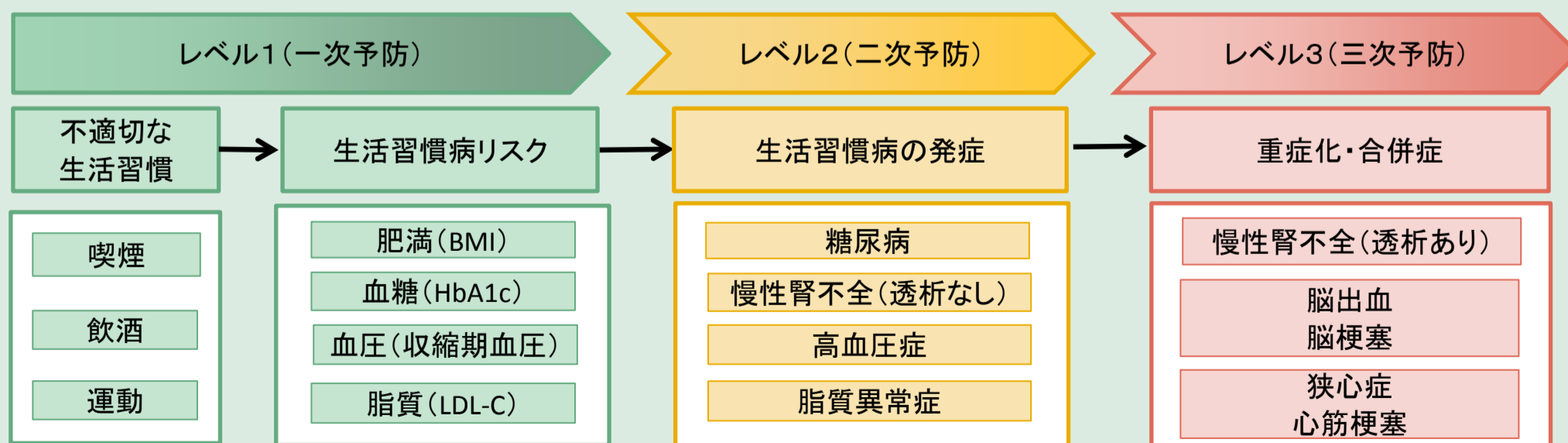
- 医療費等データから生活習慣病別、年齢階層別の傾向・ボリュームゾーンを確認した上で健診データから、生活習慣病の罹患に起因する被保険者の生活習慣や生活習慣病リスク状況を確認します。



■医療費・健診データから見る疾病の状況(指標関連図) P5～P10

- 生活習慣病別に、不適切な生活習慣から生活習慣病の発症、重症化に至るまでの状況について、下記の指標関連図に沿って、関連するデータを確認します。
- なお、下記の指標関連図で重症化に至るまでのプロセスの中で着目している、レベル1からレベル3の各項目は、分析するために仮定したものです。

◎不適切な生活習慣から生活習慣病の発症、重症化に至るまでの指標関連図



※項目については、分析に使用したデータのみ掲載

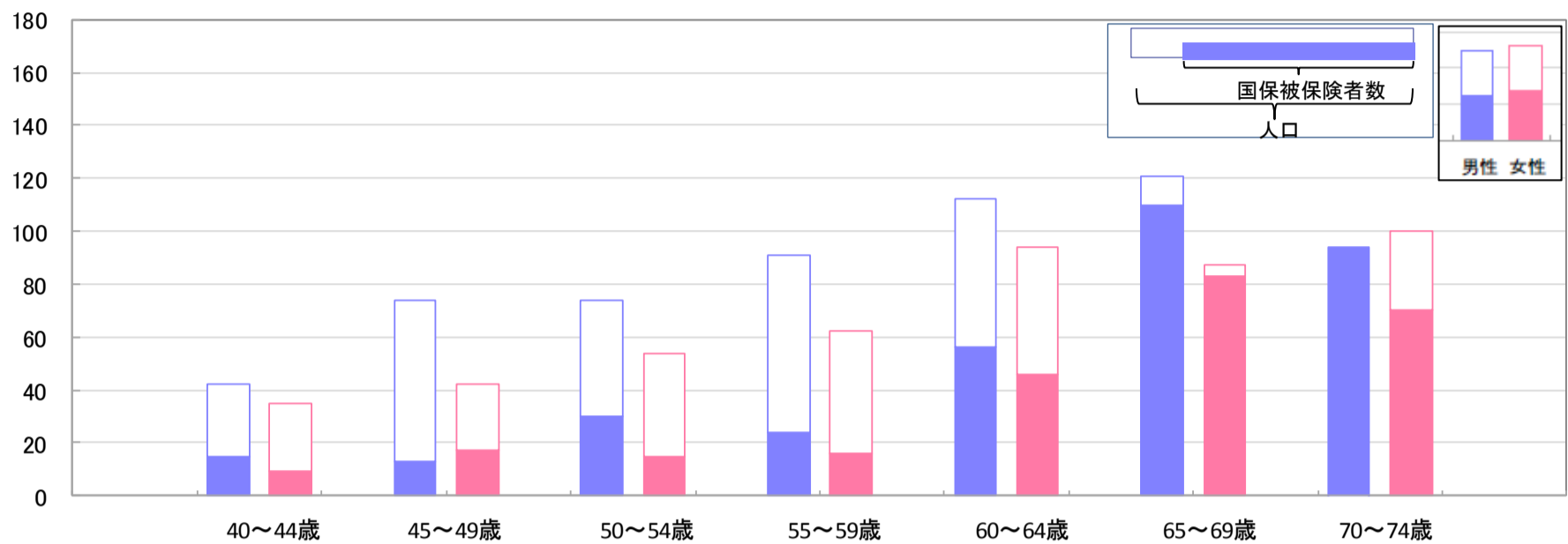
■資料編(別添)

- 本書に掲載のない指標データについては、資料編としてとりまとめました。各区市町村においてご活用ください。

■被保険者の状況(平成29年度)

＜人口・被保険者の分布 単位:人＞

		40～44歳	45～49歳	50～54歳	55～59歳	60～64歳	65～69歳	70～74歳
男性	人口	42	74	74	91	112	121	93
	被保険者	15	13	30	24	56	110	94
女性	人口	35	42	54	62	94	87	100
	被保険者	9	17	15	16	46	83	70

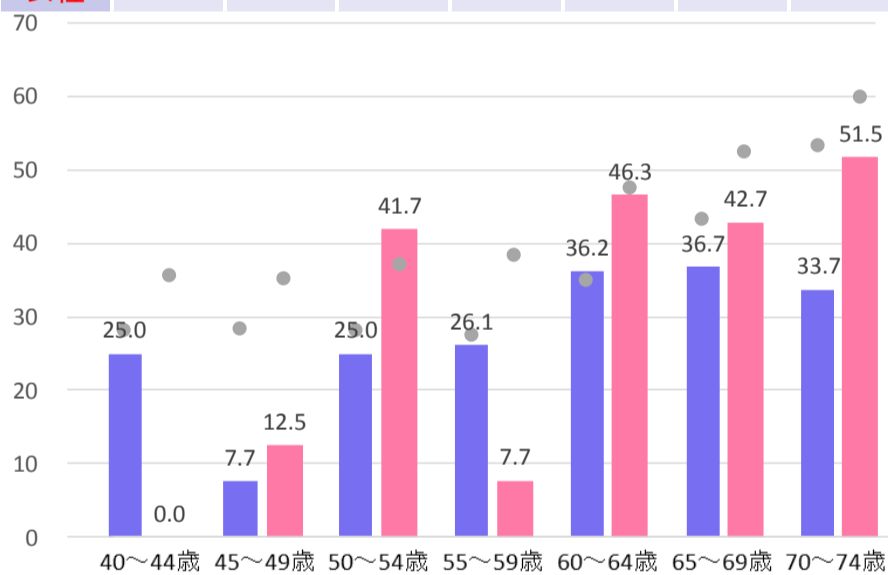


■特定健診・特定保健指導の実施率(平成29年度)

＜特定健診受診率＞

(表:受診者数(人)、グラフ:受診率(%))

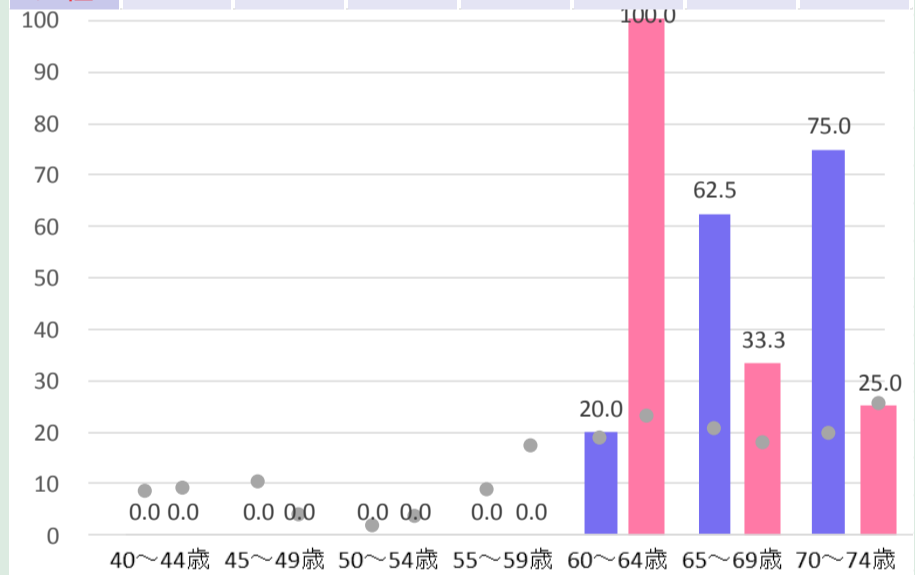
		40～44	45～49	50～54	55～59	60～64	65～69	70～74	割合	順位
男性		3	1	6	6	17	36	31	36.0	10
女性		0	2	5	1	19	32	35		



＜特定保健指導実施率(合計)＞

(表:実施者数(人)、グラフ:実施率(%))

		40～44	45～49	50～54	55～59	60～64	65～69	70～74	割合	順位
男性		0	0	0	0	1	5	6	44.4	2
女性		0	0	0	0	4	2	2		



【グラフの見方】

グラフの見方

性・年齢階層別人数

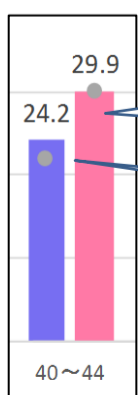
		40～44	45～49	50～54	55～59	60～64	65～69	70～74	割合	順位
男性		482	448	529	528	664	1,625	1,480	42.2	12
女性		508	586	569	669	1,073	2,174	2,224		

全体の割合

区(市・町村)内の順位

性・年齢階層別割合

区(市・町村)の平均値



バブルチャートの見方

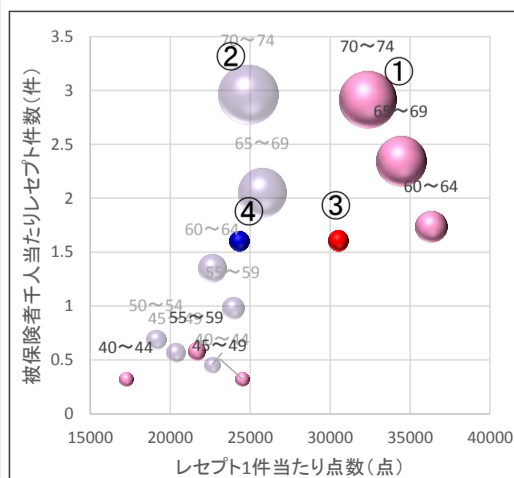
被保険者千人当たりレセプト件数

被保険者千人当たりレセプト件数の区(市・町村)内順位

件数	1.6	順位	14
点数	30,497	順位	19

レセプト1件当たり点数

レセプト1件当たり点数の区(市・町村)内順位



円の大きさは当該区市町村における医療費(総額)に占める、当該指標の年齢別医療費(点数)の割合を示します。
※なお、赤色の円、青色の円の大きさは一定です。(医療費(点数)の割合を示すものではありません)

- ①当該区市町村(年齢階層別)の値
- ②地域(区・市・町村)の平均値(年齢階層別)
- ③当該区市町村(全体)の値
- ④地域(区・市・町村)の平均値(全体)

檜原村における医療費・健診データから見る現況（平成29年度）

【STEP1】

医療費、レセプト件数のボリュームが大きい疾病、年齢階層を確認します。網掛けは上位10項目です。

レセプトデータから見た、生活習慣病関連 総医療費・レセプト件数(40歳以上)

＜年齢階層別の総医療費(点数)の状況＞

単位:点

	40～44歳	45～49歳	50～54歳	55～59歳	60～64歳	65～69歳	70～74歳
糖尿病	23,532	8,316	34,084	50,937	119,627	526,741	504,539
慢性腎不全(透析なし)	0	0	0	0	0	94,877	0
慢性腎不全(透析あり)	0	0	0	0	0	168,151	817,002
高血圧症	0	26,717	58,193	60,003	126,252	346,973	281,167
脂質異常症	20,284	0	3,190	20,701	26,401	130,769	91,796
脳出血	0	0	0	0	0	3,856	60,708
脳梗塞	0	0	3,433	103,655	93,976	18,436	40,422
狭心症	0	0	2,874	1,203	107,200	40,004	382,388
心筋梗塞	0	0	0	0	0	10,697	1,641

＜年齢階層別のレセプト件数の状況＞

単位:件

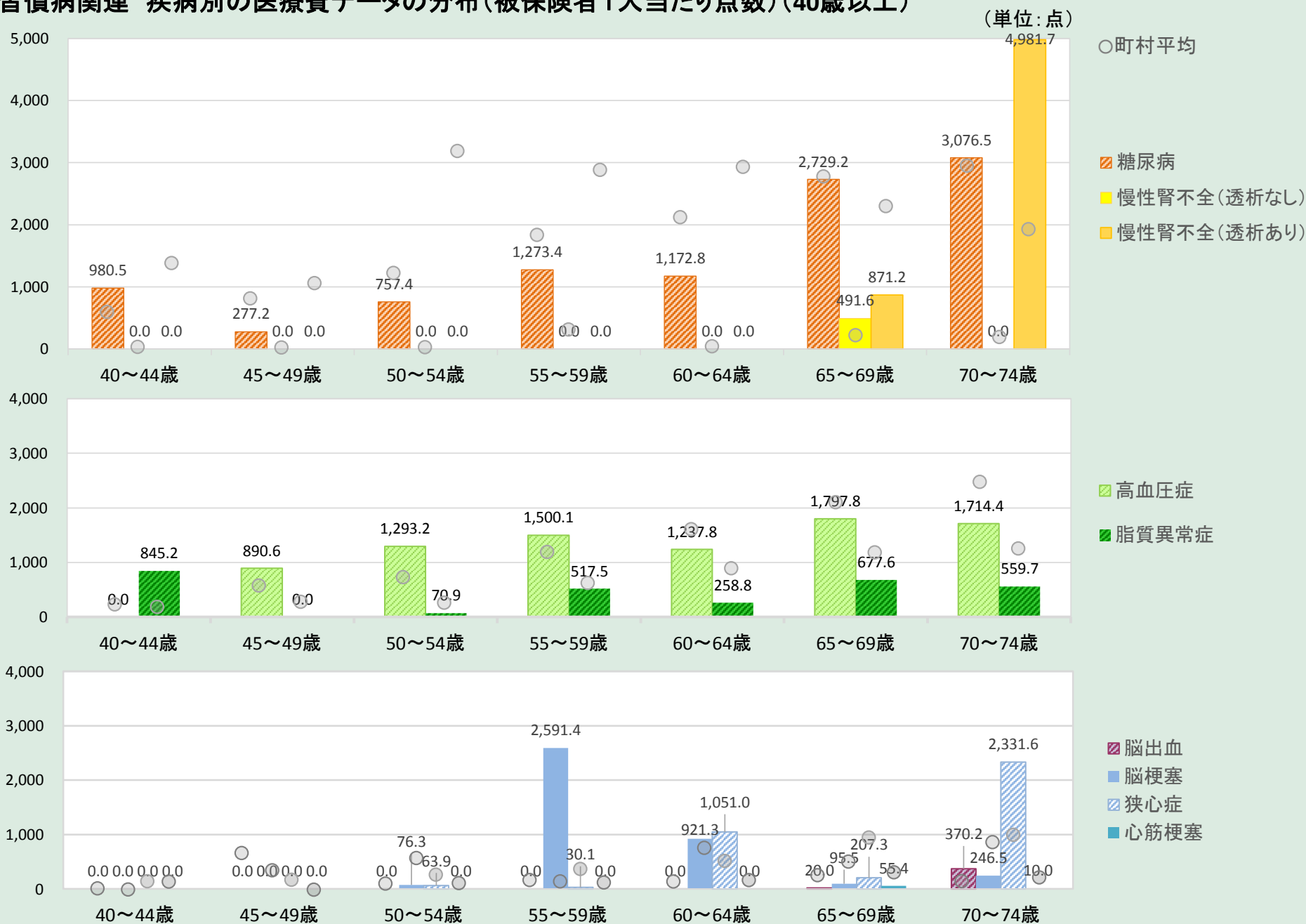
	40～44歳	45～49歳	50～54歳	55～59歳	60～64歳	65～69歳	70～74歳
糖尿病	13	7	11	22	53	191	165
慢性腎不全(透析なし)	0	0	0	0	0	16	0
慢性腎不全(透析あり)	0	0	0	0	0	4	21
高血圧症	0	17	51	52	104	281	204
脂質異常症	11	0	12	5	26	93	71
脳出血	0	0	0	0	0	1	2
脳梗塞	0	0	1	1	4	12	15
狭心症	0	0	2	1	7	18	28
心筋梗塞	0	0	0	0	0	8	1

出典:KDBデータ「疾病別医療費分析(生活習慣病)」(平成29年度) / KDBデータ「疾病別医療費分析(細小(82)分類)」(平成29年度)

【STEP2】

被保険者1人当たりの医療費(点数)が高い生活習慣病、年齢階層を確認します。
町村平均と比較して高くなっている生活習慣病、年齢階層や、他の年齢階層と比較して特に高くなっている年齢階層を確認しましょう。

生活習慣病関連 疾病別の医療費データの分布(被保険者1人当たり点数)(40歳以上)



出典:KDBデータ「疾病別医療費分析(生活習慣病)」(平成29年度) / KDBデータ「疾病別医療費分析(細小(82)分類)」(平成29年度)

【STEP3】

健診データから、生活習慣の状況や生活習慣病リスクの状況を確認します。

生活習慣の状況、健診有所見者(生活習慣病リスク)の状況(40歳以上)

			40～44歳	45～49歳	50～54歳	55～59歳	60～64歳	65～69歳	70～74歳
被保険者数(人)			24	30	45	40	102	193	164
特定健診受診者数(人)			3	3	11	7	36	68	66
保健指導対象者数(人)			1	1	2	2	9	14	16
保健指導終了者数(人)			0	0	0	0	5	7	8
生活習慣の状況	喫煙	喫煙している(人)	1	1	2	3	7	7	7
		回答者割合(%)	33.3	33.3	18.2	37.5	19.4	10.3	10.3
	飲酒	毎日飲酒している(人)	0	1	3	4	13	19	20
		回答者割合(%)	0.0	33.3	27.3	50.0	36.1	28.4	29.9
	運動	1日1時間身体活動なし(人)	1	2	8	4	20	36	34
		回答者割合(%)	33.3	66.7	72.7	50.0	55.6	53.7	50.7
健診有所見者の状況	肥満	BMI25以上(人)	3	1	3	6	10	24	22
		有所見者割合(%)	100.0	33.3	27.3	85.7	27.8	35.3	33.3
	血圧	収縮期血圧130以上(人)	0	2	4	4	19	50	54
		有所見者割合(%)	0.0	66.7	36.4	57.1	52.8	73.5	81.8
	血糖	HbA1c5.6以上(人)	3	0	6	5	25	44	47
		有所見者割合(%)	100.0	0.0	54.5	71.4	69.4	64.7	71.2
	脂質	LDL-C120以上(人)	2	1	6	3	14	36	36
		有所見者割合(%)	66.7	33.3	54.5	42.9	38.9	52.9	54.5

出典: KDBデータ「質問票調査の状況」(平成29年度)

KDBデータ「厚生労働省様式(様式5-2)(健診有所見者の状況(男女別・年代別))」(平成29年度)

東京都_特定健診・特定保健指導実施結果総括表_被保険者別(平成29年度)

■まとめ

檜原村における生活習慣病関連医療費を年齢階層別にみると、70～74歳の慢性腎不全(透析あり)が最も多く、次いで65～69歳の糖尿病となっています。レセプト件数は、65～69歳の高血圧症が最も多くなっています。

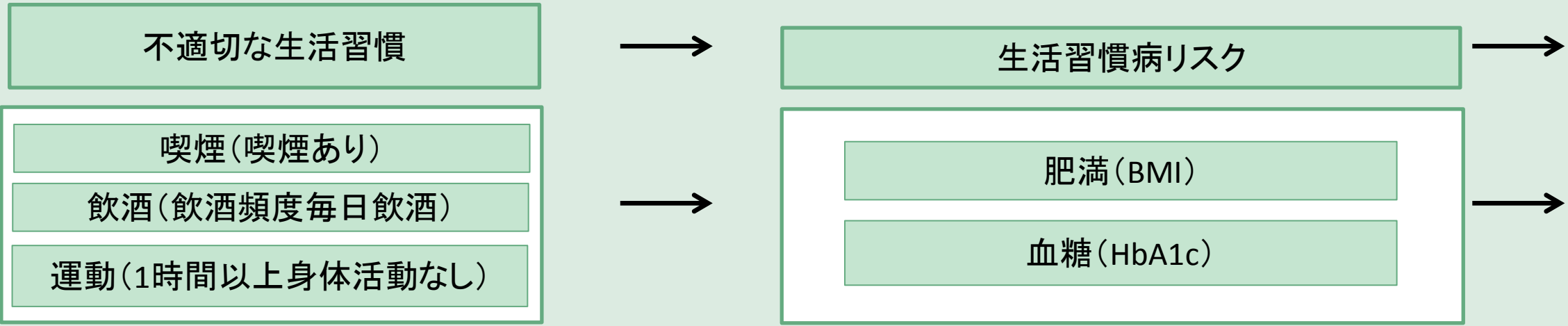
生活習慣病別の被保険者1人当たり医療費をみると、40～44歳の糖尿病、65～69歳の慢性腎不全(透析なし)、70～74歳の慢性腎不全(透析あり)、45～59歳の高血圧症、40～44歳の脂質異常症、70～74歳の狭心症で町村部平均値を上回っています。

特定健診受診者における健診項目別有所見者の割合を年齢階層別に見ると、肥満・血糖・脂質は40～44歳で最も高くなっています。血圧の有所見者の割合は、加齢に伴い増加する傾向にあります。

○不適切な生活習慣から生活習慣病の発症、重症化に至るまでの状況について、生活習慣病別の指標関連図に沿って、関連するデータを確認しましょう。

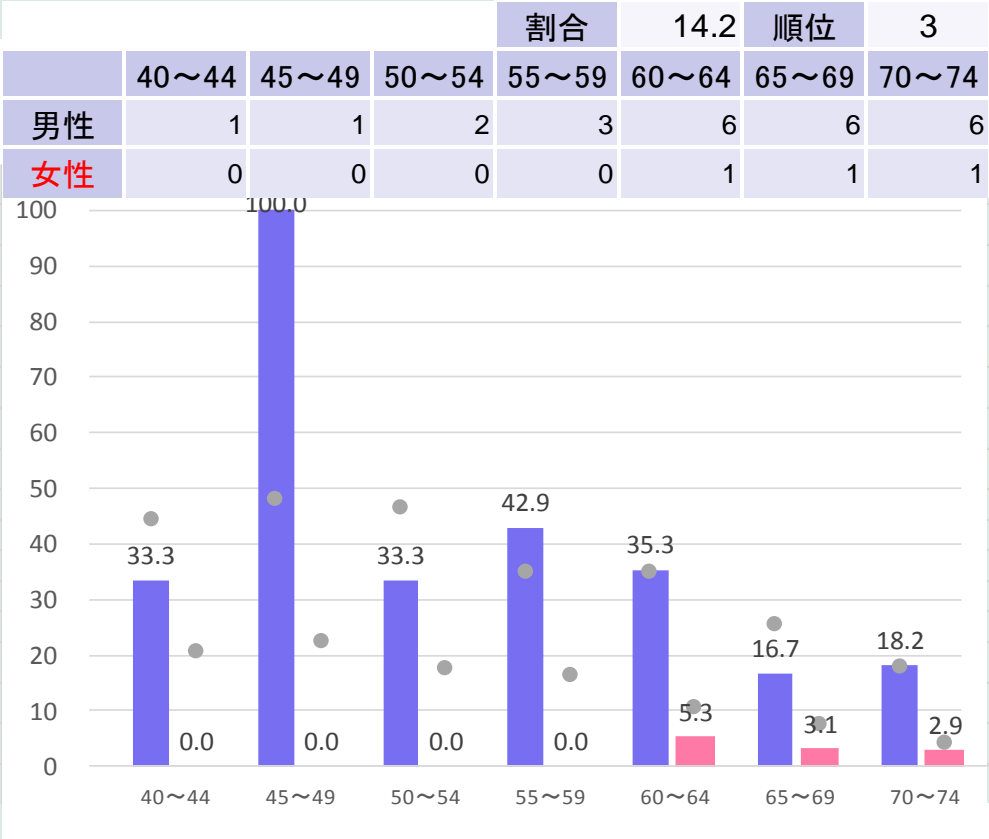
檜原村における医療費・健診データから見る生活習慣病の状況（糖尿病関連）（平成29年度）

レベル1（一次予防）



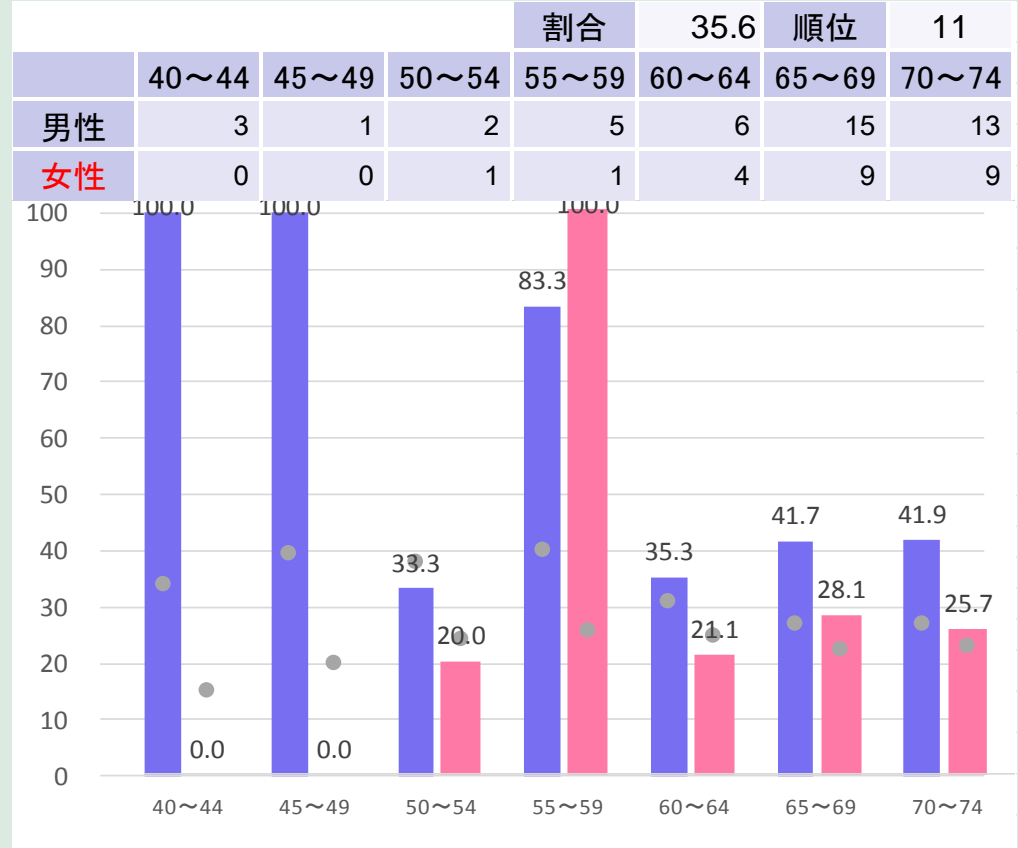
<喫煙_回答者>

(表:回答者数(人) グラフ:回答者割合(%))



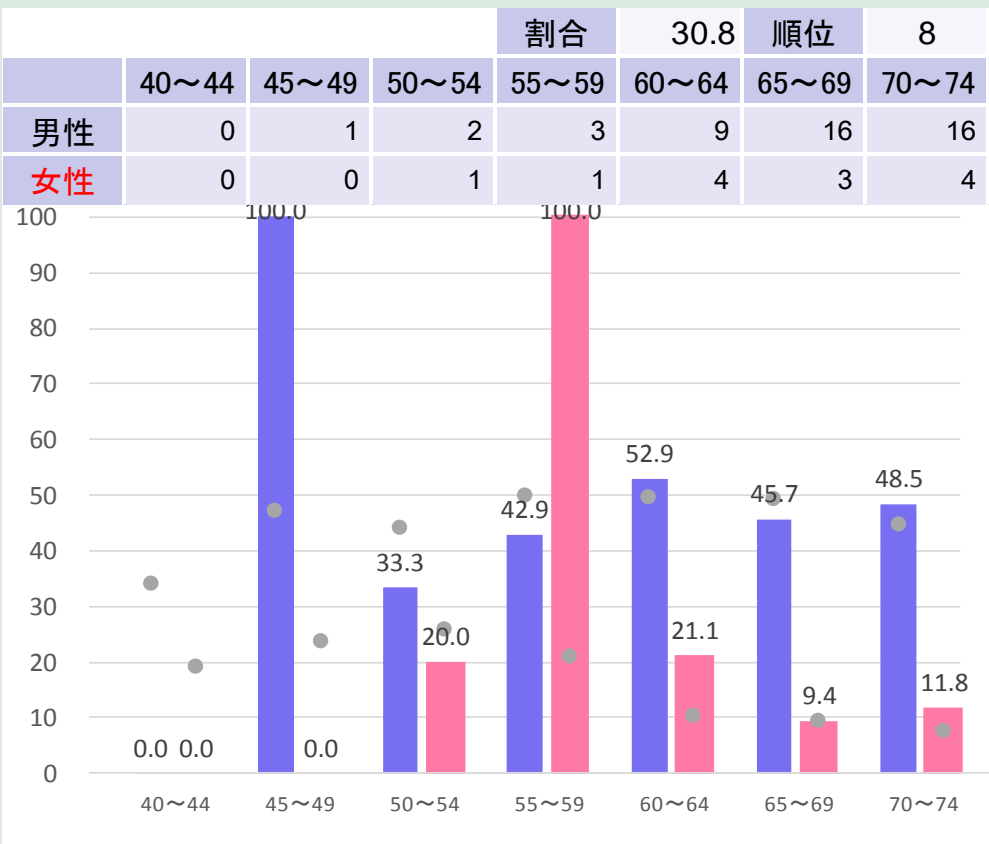
<BMI_有所見者>

(表:有所見者数(人) グラフ:有所見者割合(%))



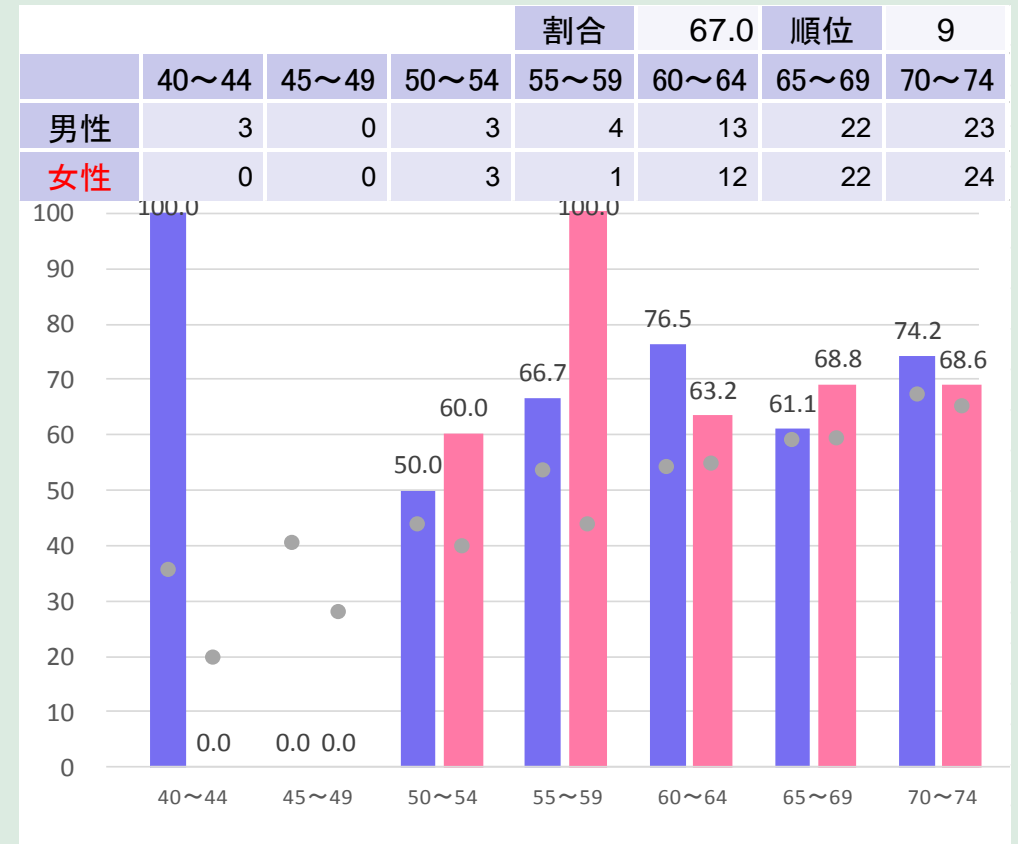
<飲酒頻度毎日飲酒_回答者>

(表:回答者数(人) グラフ:回答者割合(%))



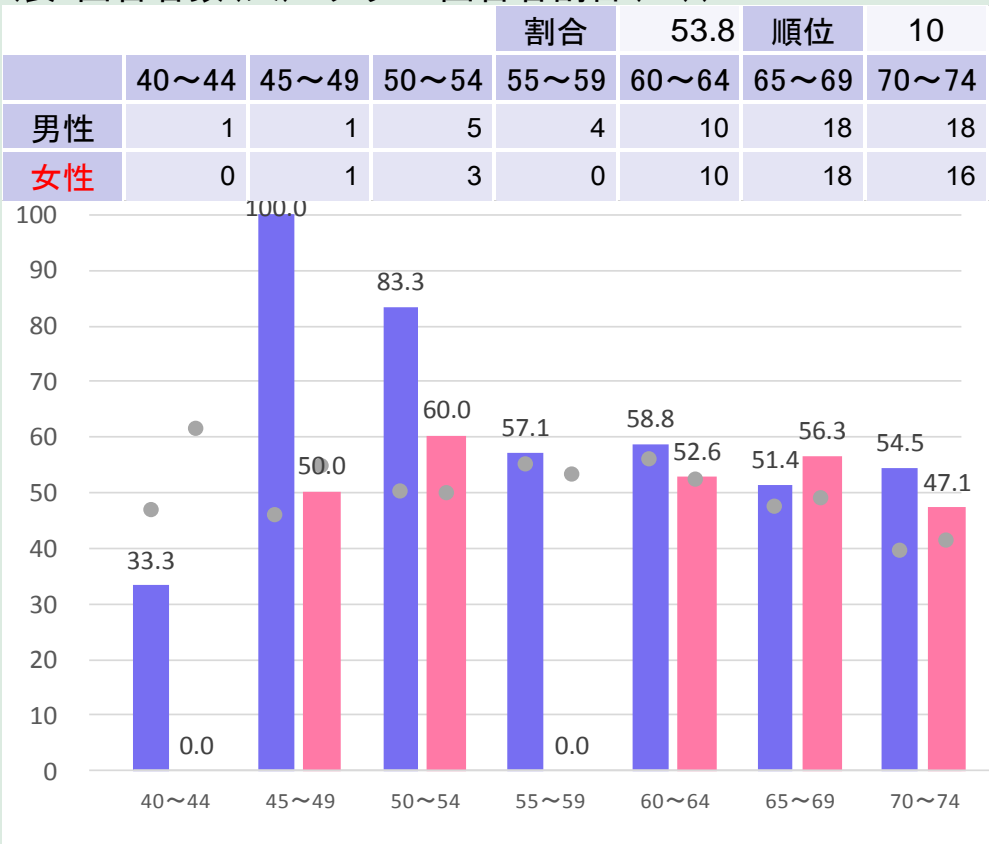
<HbA1c_有所見者>

(表:有所見者数(人) グラフ:有所見者割合(%))



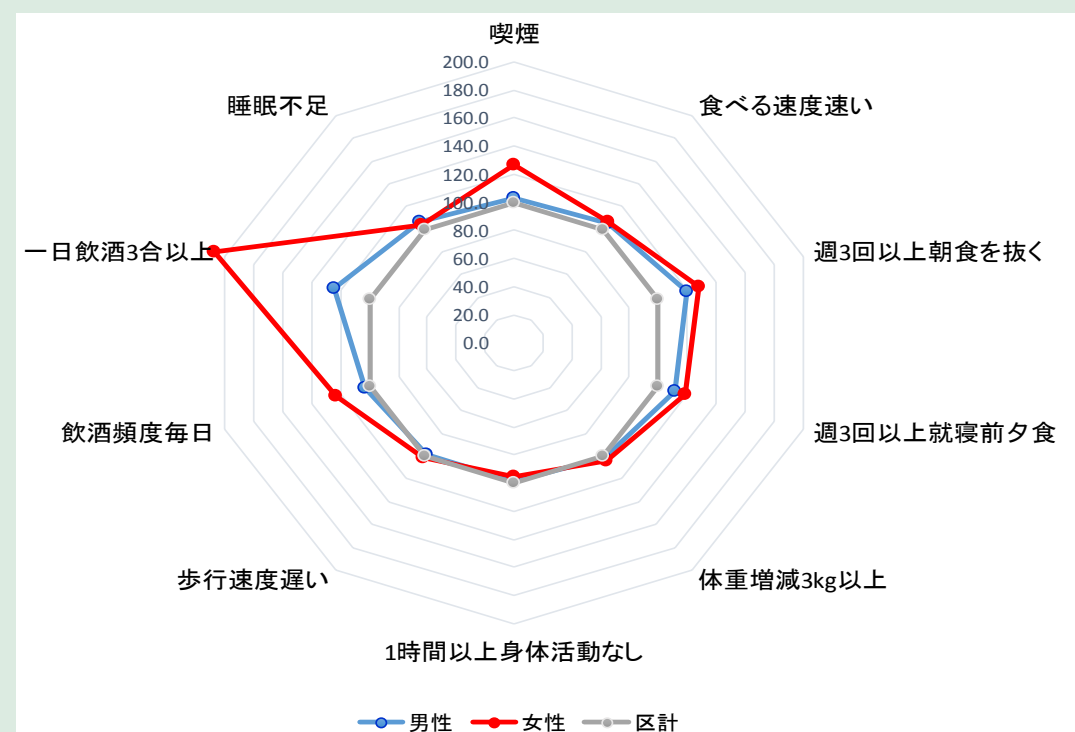
<1時間以上身体活動なし_回答者>

(表:回答者数(人) グラフ:回答者割合(%))



生活習慣の状況や生活習慣病リスクについては、「資料編2：特定健康診査有所見者の状況/生活習慣に関する質問票への回答状況」に掲載されているレーダーチャートも参考にしてください。

[例]



レベル2(二次予防)

レベル3(三次予防)

生活習慣病の発症

重症化・合併症

糖尿病

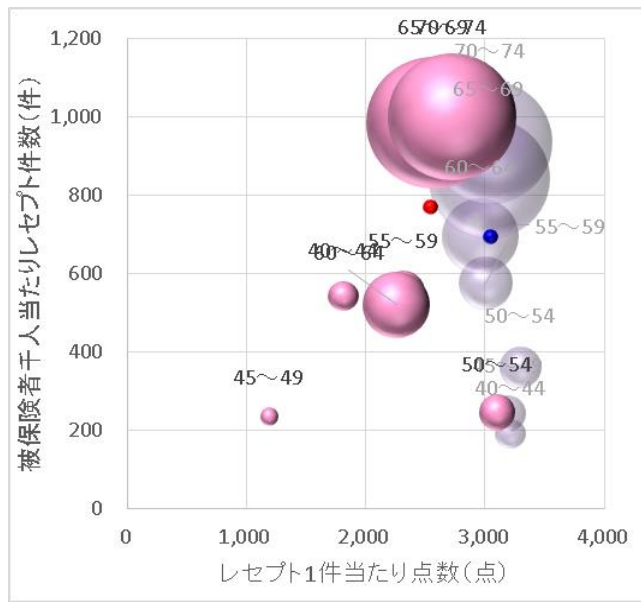
慢性腎不全(透析あり)

慢性腎不全(透析なし)

● 当該区市町村
● 町村平均

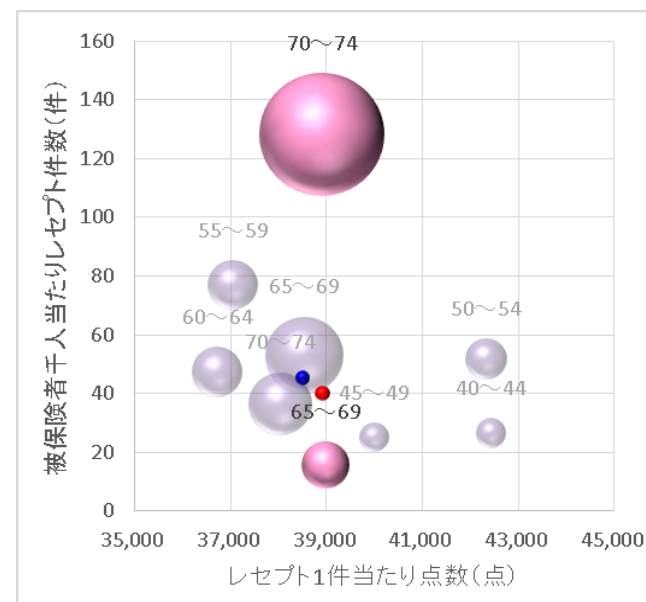
<糖尿病(外来)>

件数	769.2	順位	11
点数	2,544	順位	4



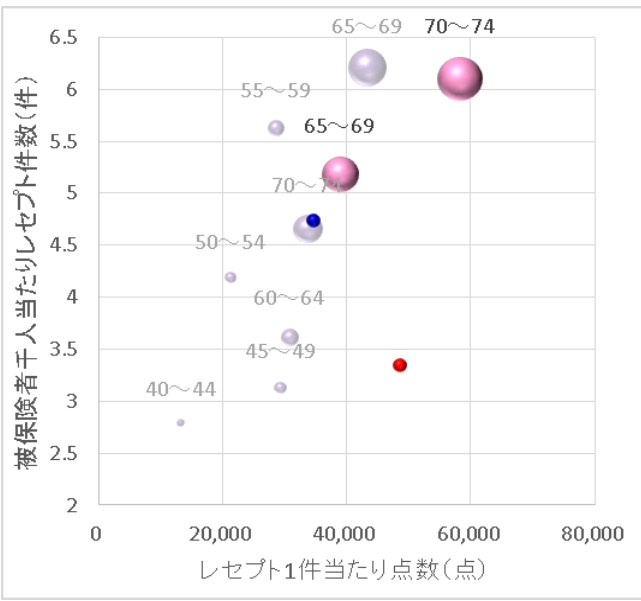
<慢性腎不全(透析あり)(外来)>

件数	40.1	順位	8
点数	38,914	順位	8



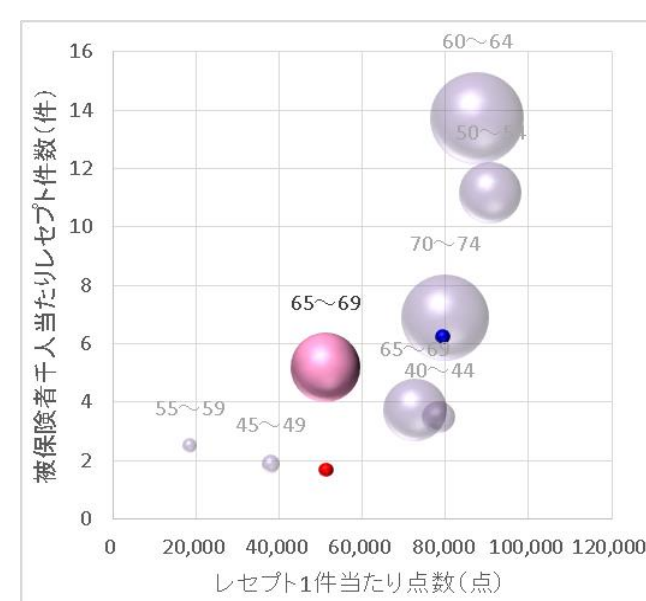
<糖尿病(入院)>

件数	3.3	順位	7
点数	48,681	順位	12



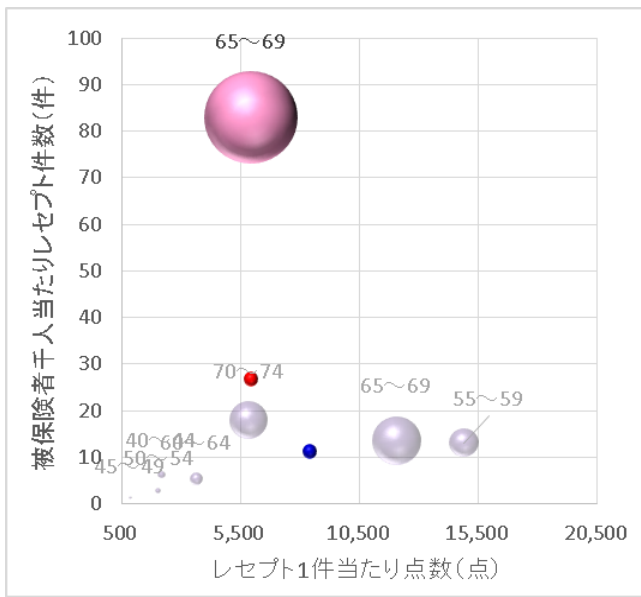
<慢性腎不全(透析あり)(入院)>

件数	1.7	順位	5
点数	51,229	順位	7



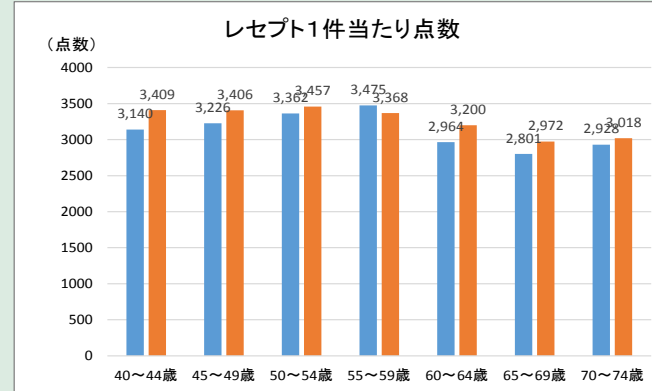
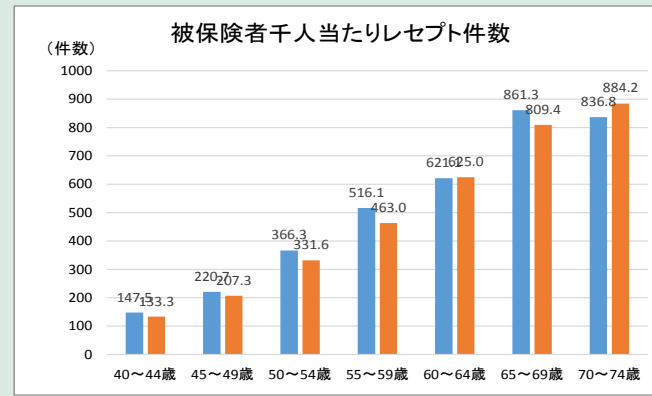
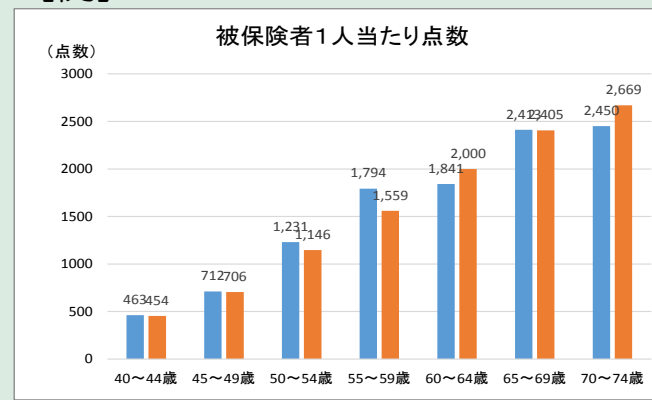
<慢性腎不全(透析なし)(外来)>

件数	26.8	順位	11
点数	5,930	順位	8



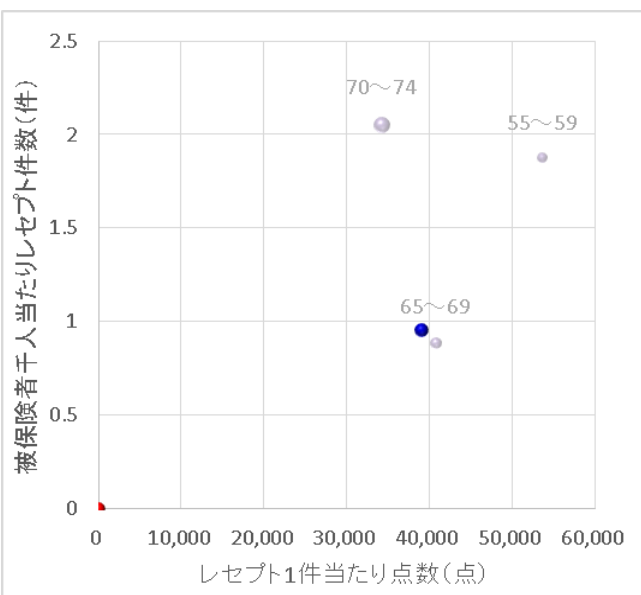
疾病別医療費については、「資料編1：医療費及び健診データ等の集計結果6. その他医療費等のデータ」に掲載している指標・データも参考にしてください。

[例]



<慢性腎不全(透析なし)(入院)>

件数	0.0	順位	1
点数	0	順位	1



檜原村における医療費・健診データから見る生活習慣病の状況（脳卒中関連）（平成29年度）

レベル1（一次予防）

不適切な生活習慣

喫煙（喫煙あり）

飲酒（飲酒頻度毎日飲酒）

運動（1時間以上身体活動なし）

生活習慣病リスク

肥満（BMI）

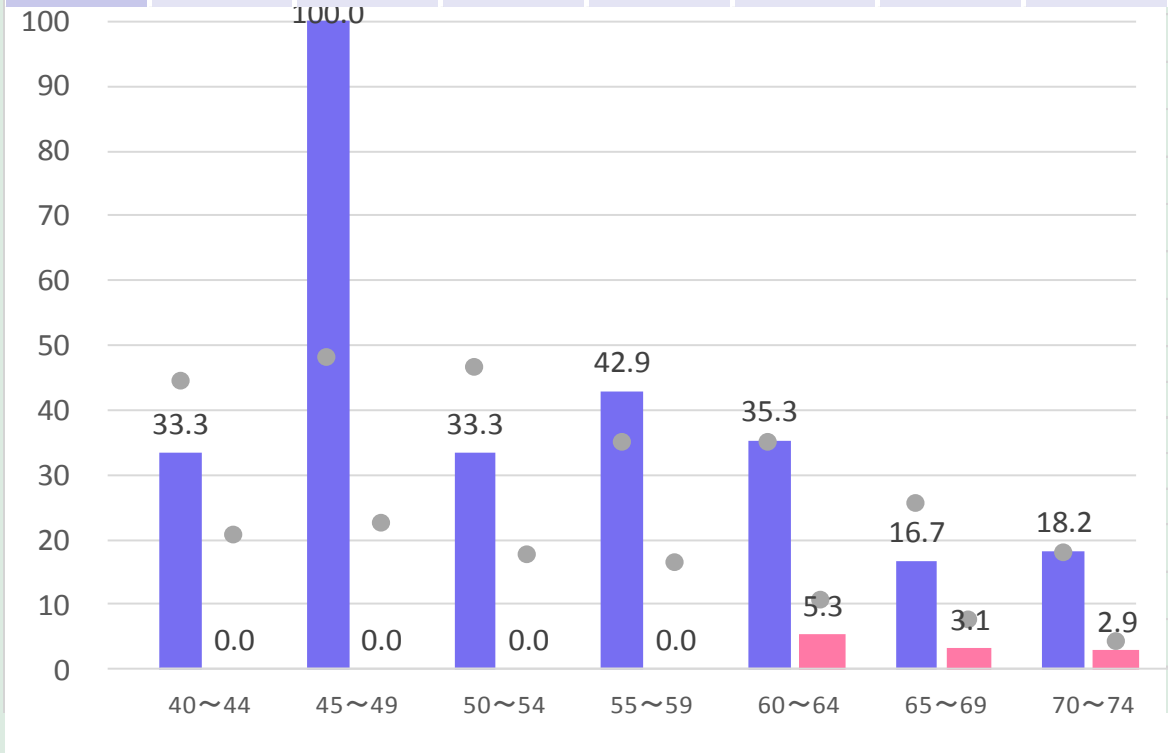
血圧（収縮期血圧）

脂質（LDL-C）

<喫煙_回答者>

（表：回答者数（人） グラフ：回答者割合（%））

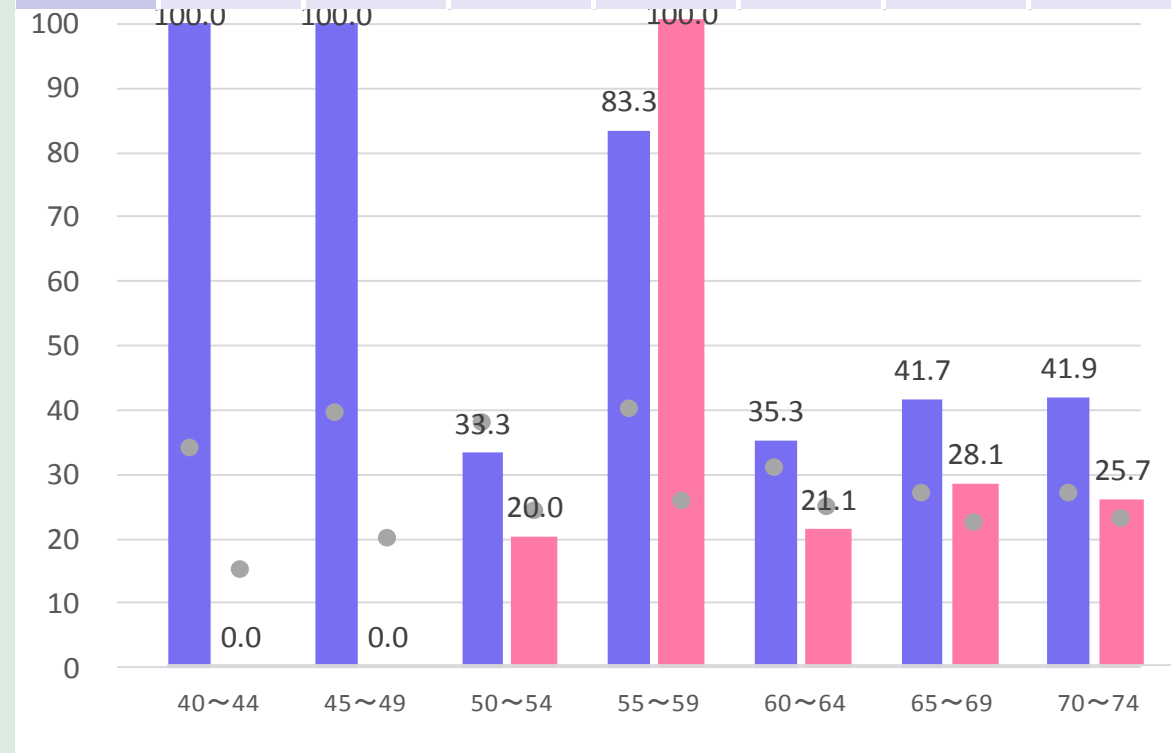
	40～44	45～49	50～54	55～59	60～64	65～69	70～74	割合	順位	3
男性	1	1	2	3	6	6	6			
女性	0	0	0	0	1	1	1			



<BMI_有所見者>

（表：有所見者数（人） グラフ：有所見者割合（%））

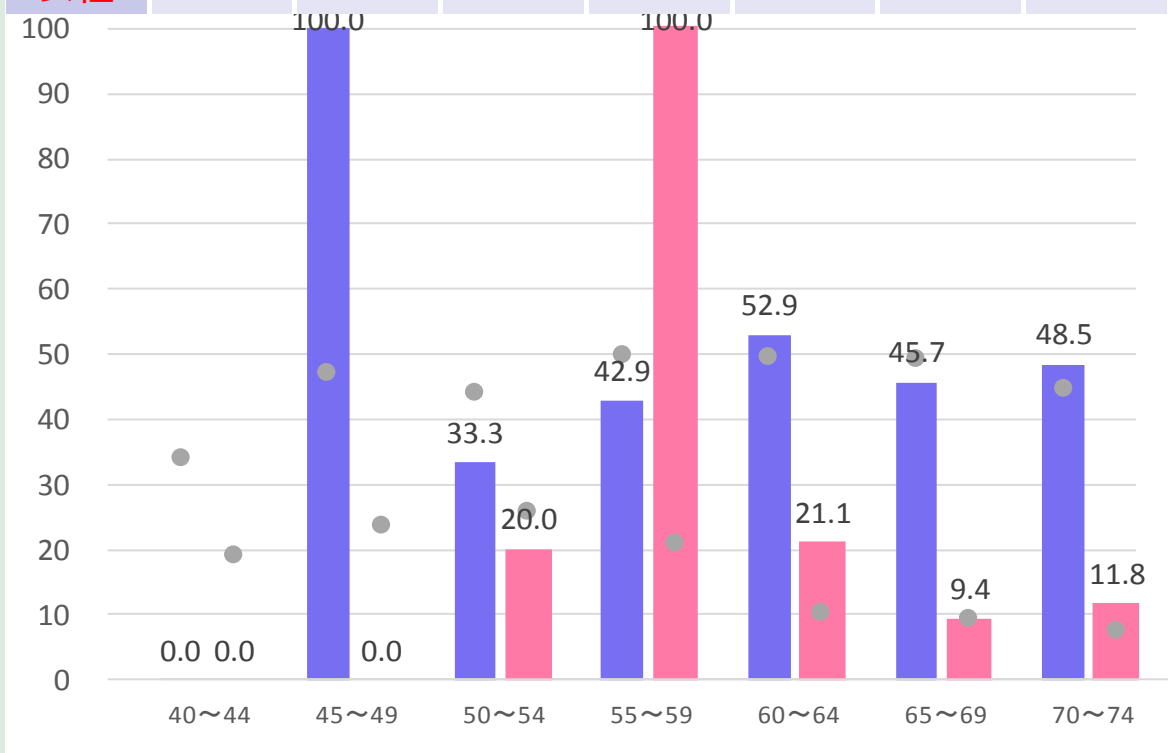
	40～44	45～49	50～54	55～59	60～64	65～69	70～74	割合	順位	11
男性	3	1	2	5	6	15	13			
女性	0	0	1	1	4	9	9			



<飲酒頻度毎日飲酒_回答者>

（表：回答者数（人） グラフ：回答者割合（%））

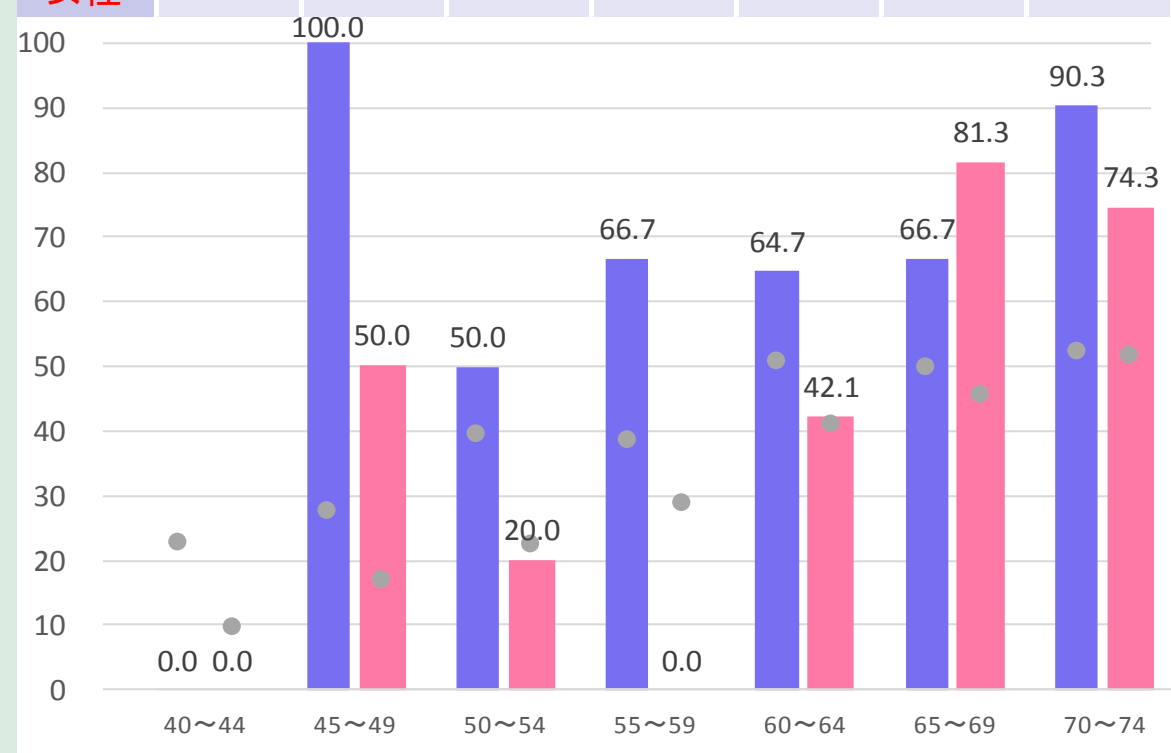
	40～44	45～49	50～54	55～59	60～64	65～69	70～74	割合	順位	8
男性	0	1	2	3	9	16	16			
女性	0	0	1	1	4	3	4			



<収縮期血圧_有所見者>

（表：有所見者数（人） グラフ：有所見者割合（%））

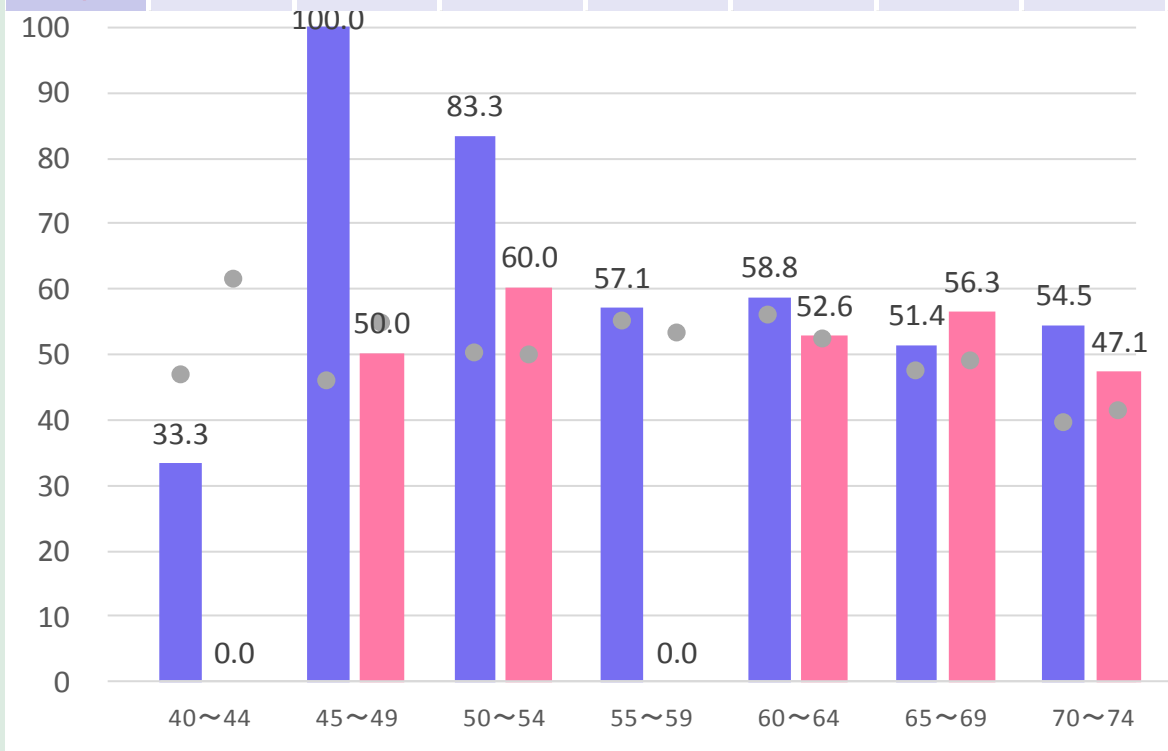
	40～44	45～49	50～54	55～59	60～64	65～69	70～74	割合	順位	12
男性	0	1	3	4	11	24	28			
女性	0	1	1	0	8	26	26			



<1時間以上身体活動なし_回答者>

（表：回答者数（人） グラフ：回答者割合（%））

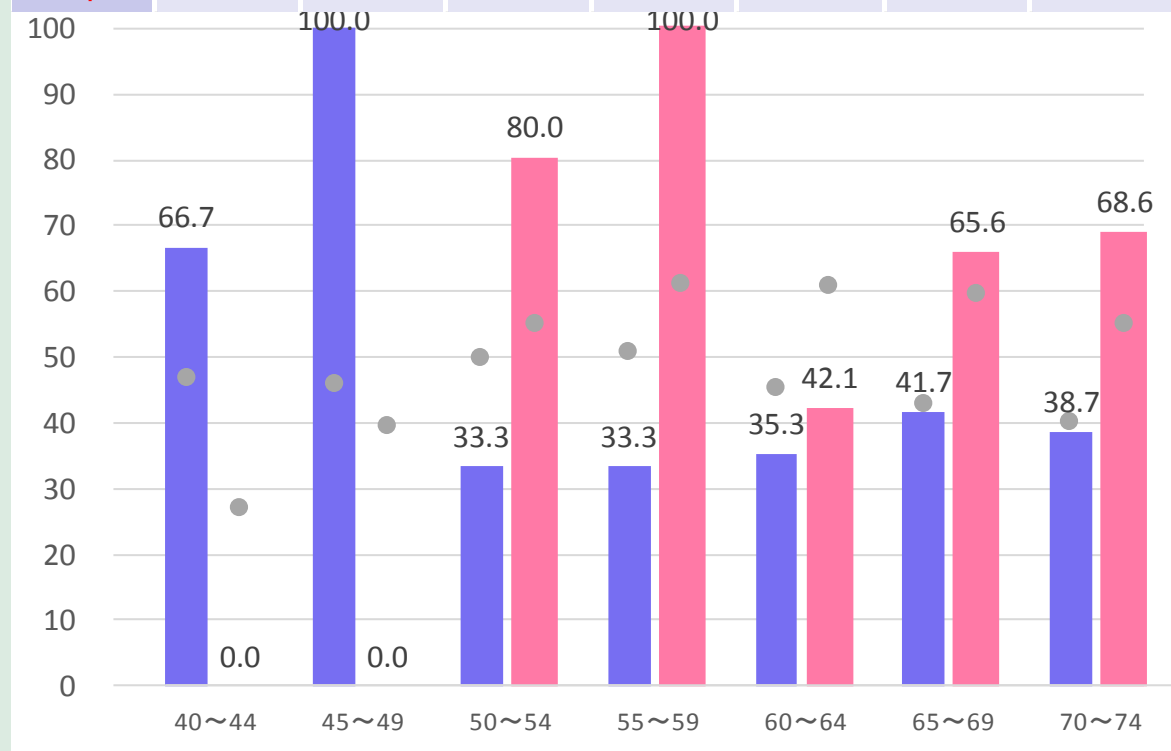
	40～44	45～49	50～54	55～59	60～64	65～69	70～74	割合	順位	10
男性	1	1	5	4	10	18	18			
女性	0	1	3	0	10	18	16			



<LDL-C_有所見者>

（表：有所見者数（人） グラフ：有所見者割合（%））

	40～44	45～49	50～54	55～59	60～64	65～69	70～74	割合	順位	6
男性	2	1	2	2	6	15	12			
女性	0	0	4	1	8	21	24			



レベル2(二次予防)

レベル3(三次予防)

生活習慣病の発症

重症化・合併症

高血圧症

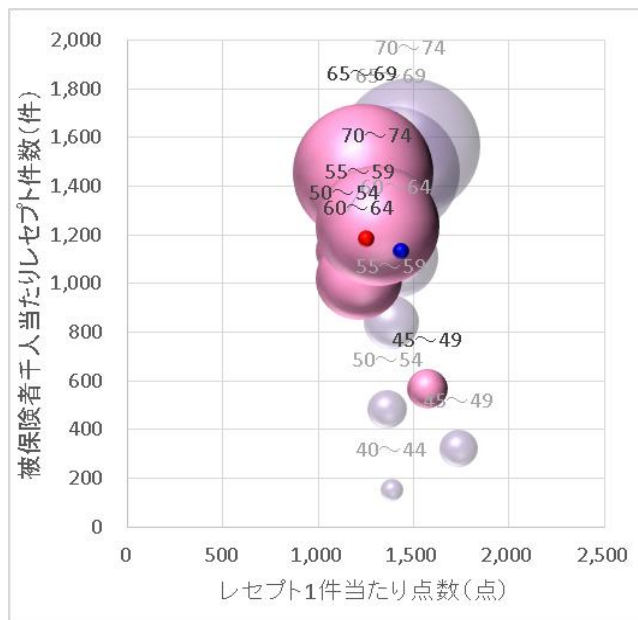
脳出血

脂質異常症

脳梗塞

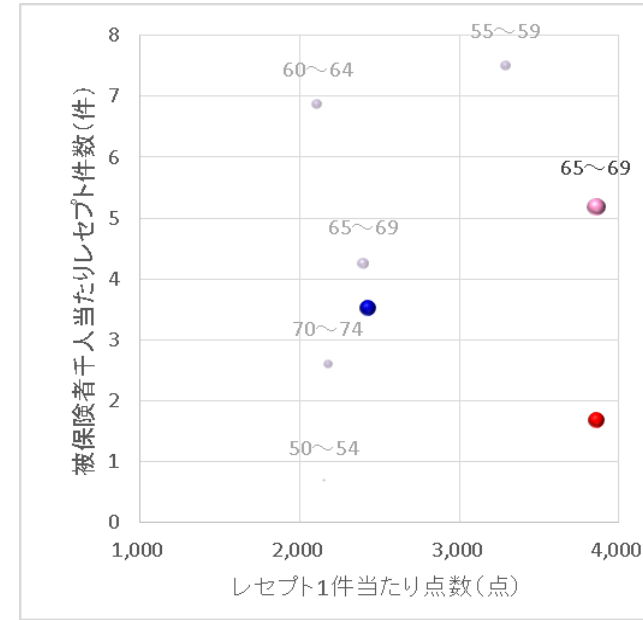
<高血圧症(外来)>

件数	1,183.9	順位	10
点数	1,248	順位	2



<脳出血(外来)>

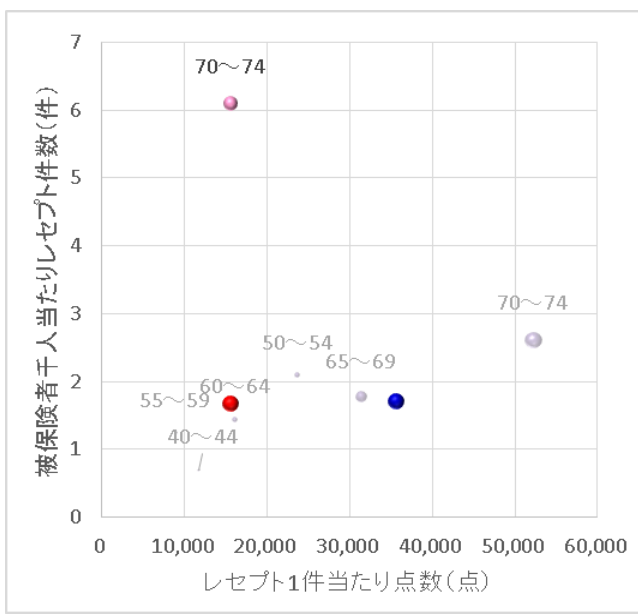
件数	1.7	順位	7
点数	3,856	順位	13



● 当該区市町村
● 町村平均

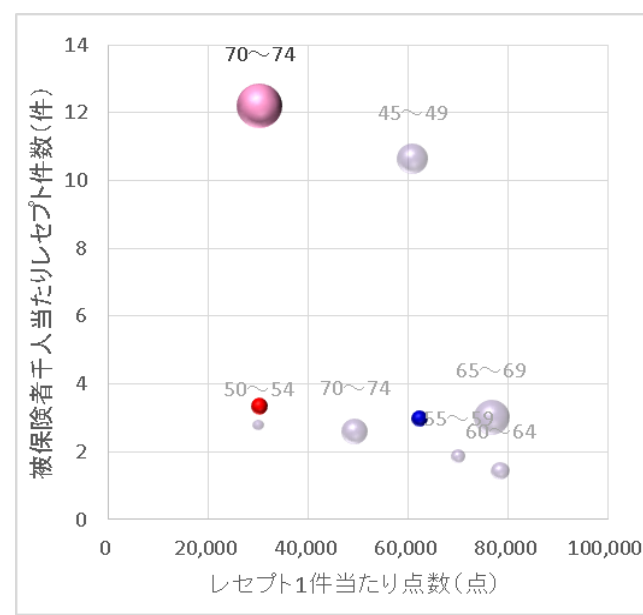
<高血圧症(入院)>

件数	1.7	順位	10
点数	15,587	順位	9



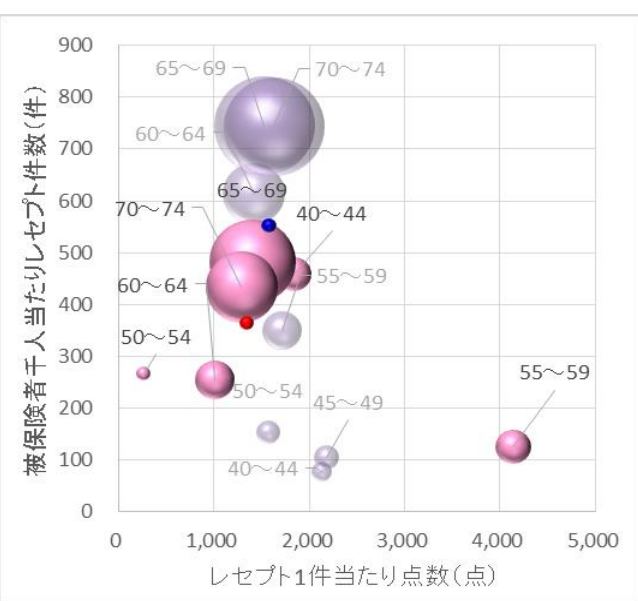
<脳出血(入院)>

件数	3.3	順位	10
点数	30,354	順位	6



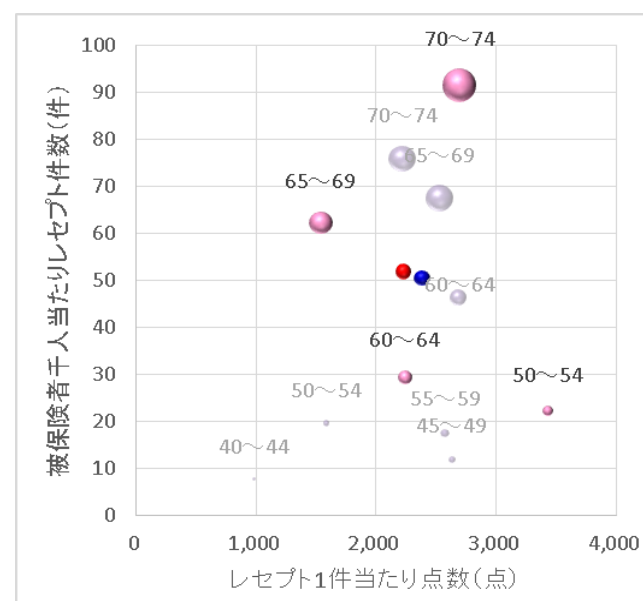
<脂質異常症(外来)>

件数	364.5	順位	2
点数	1,345	順位	2



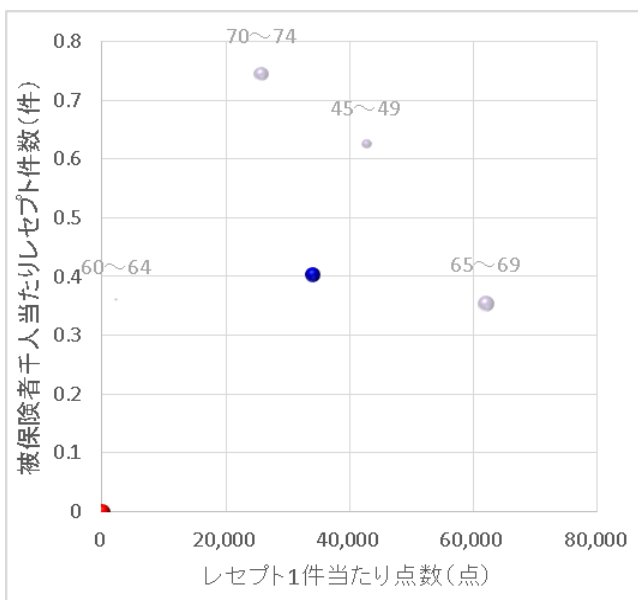
<脳梗塞(外来)>

件数	51.8	順位	11
点数	2,226	順位	7



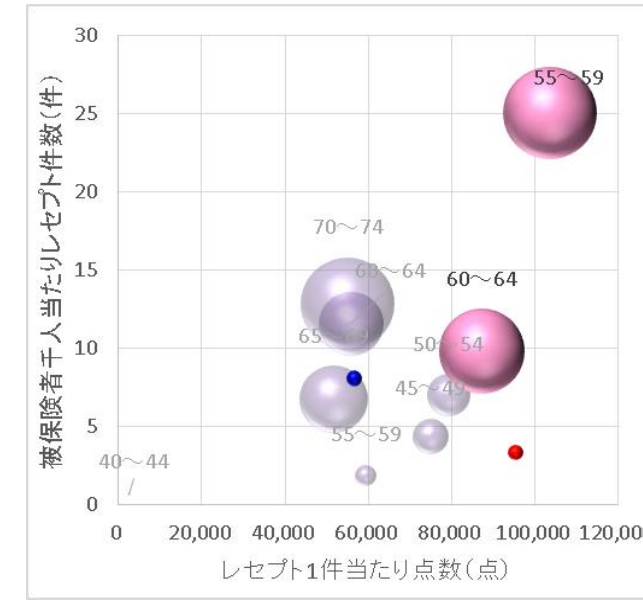
<脂質異常症(入院)>

件数	0.0	順位	1
点数	0	順位	1



<脳梗塞(入院)>

件数	3.3	順位	6
点数	95,458	順位	13



檜原村における医療費・健診データから見る生活習慣病の状況（心血管疾患関連）（平成29年度）

レベル1（一次予防）

不適切な生活習慣

喫煙（喫煙あり）

飲酒（飲酒頻度毎日飲酒）

運動（1時間以上身体活動なし）

生活習慣病リスク

肥満（BMI）

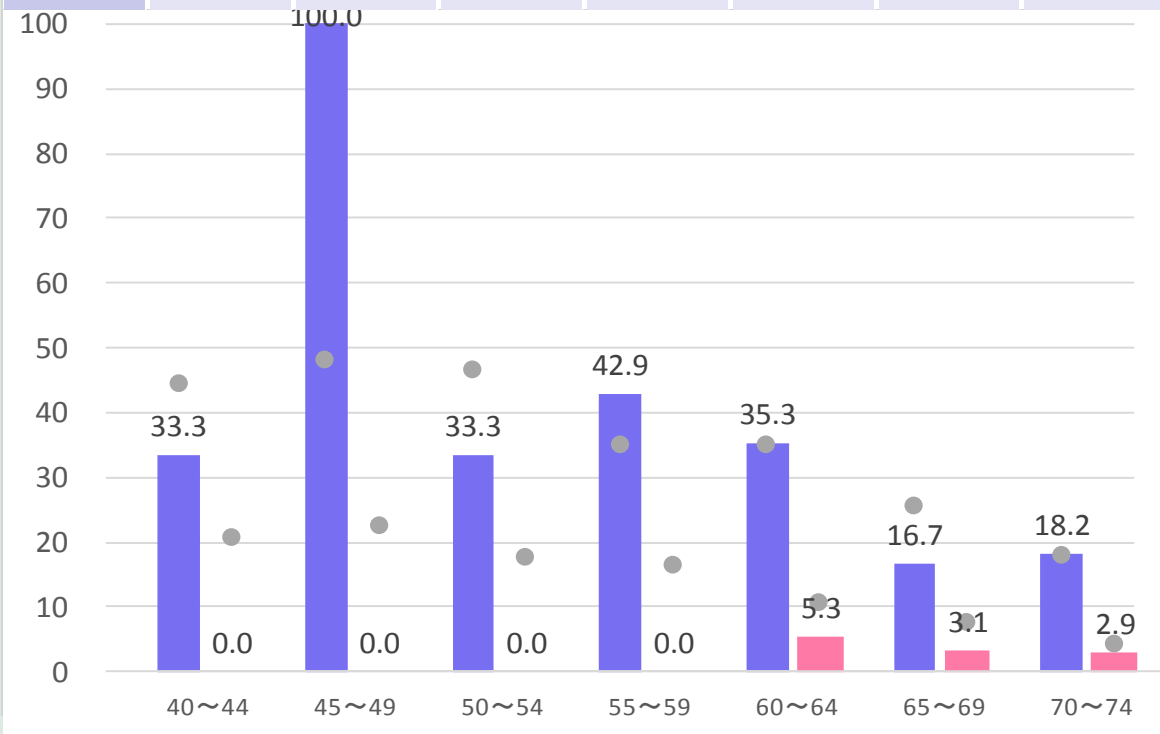
血圧（収縮期血圧）

脂質（LDL-C）

<喫煙_回答者>

(表:回答者数(人) グラフ:回答者割合(%))

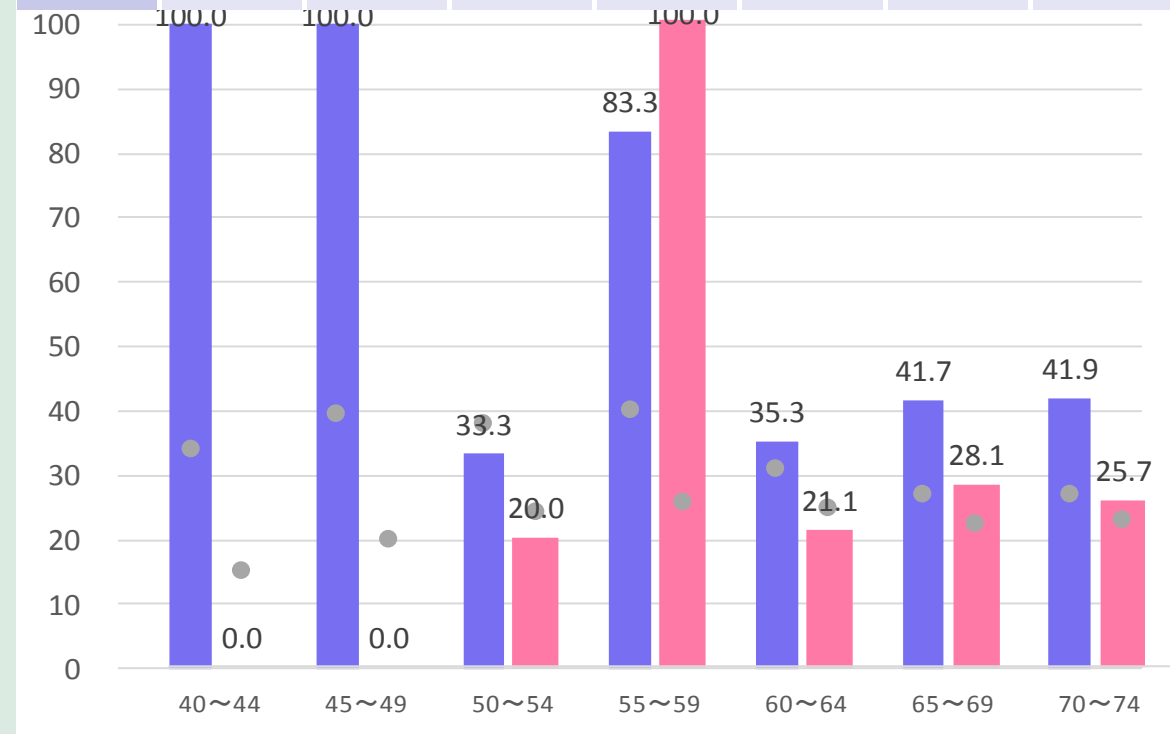
	40~44	45~49	50~54	55~59	60~64	65~69	70~74	割合	順位
男性	1	1	2	3	6	6	6	14.2	3
女性	0	0	0	0	1	1	1		



<BMI_有所見者>

(表:有所見者数(人) グラフ:有所見者割合(%))

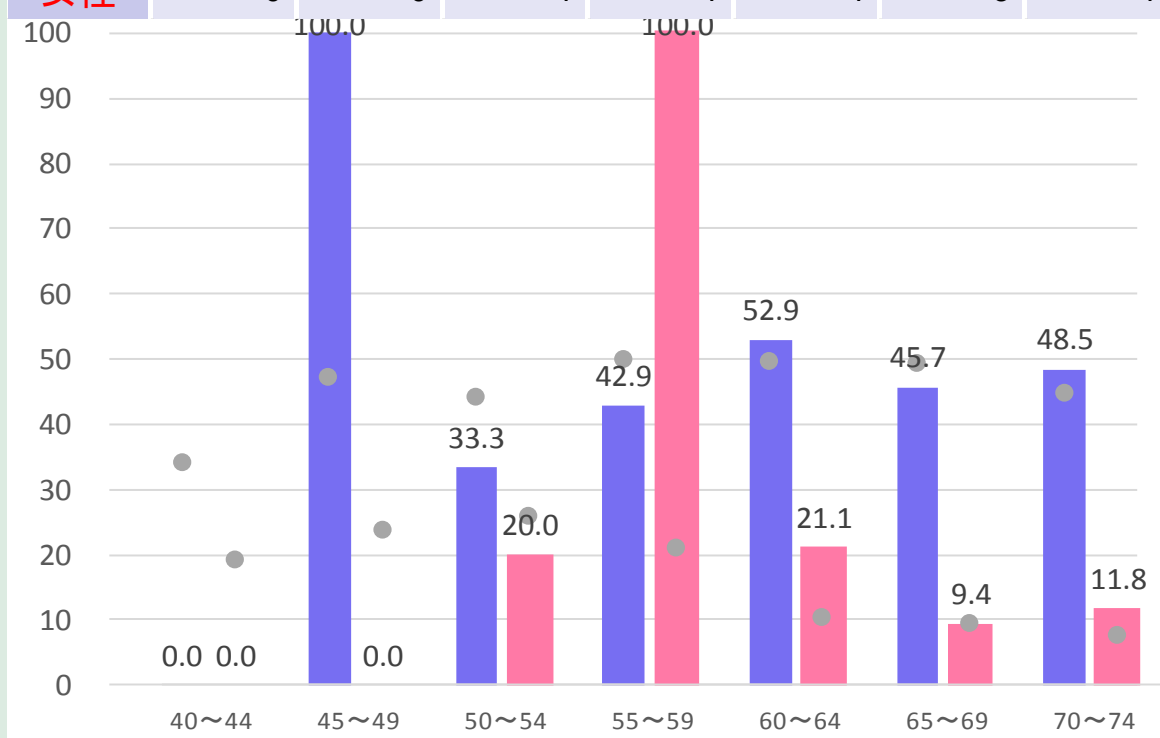
	40~44	45~49	50~54	55~59	60~64	65~69	70~74	割合	順位
男性	3	1	2	5	6	15	13	35.6	11
女性	0	0	1	1	4	9	9		



<飲酒頻度毎日飲酒_回答者>

(表:回答者数(人) グラフ:回答者割合(%))

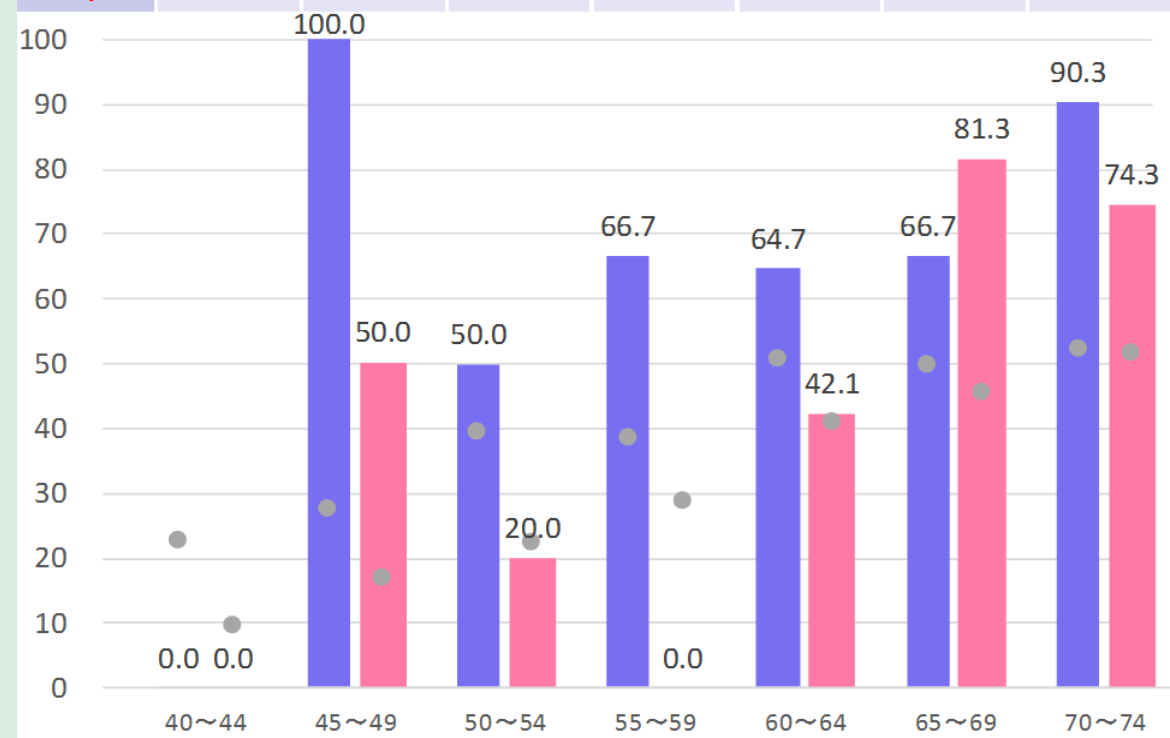
	40~44	45~49	50~54	55~59	60~64	65~69	70~74	割合	順位
男性	0	1	2	3	9	16	16	30.8	8
女性	0	0	1	1	4	3	4		



<収縮期血圧_有所見者>

(表:有所見者数(人) グラフ:有所見者割合(%))

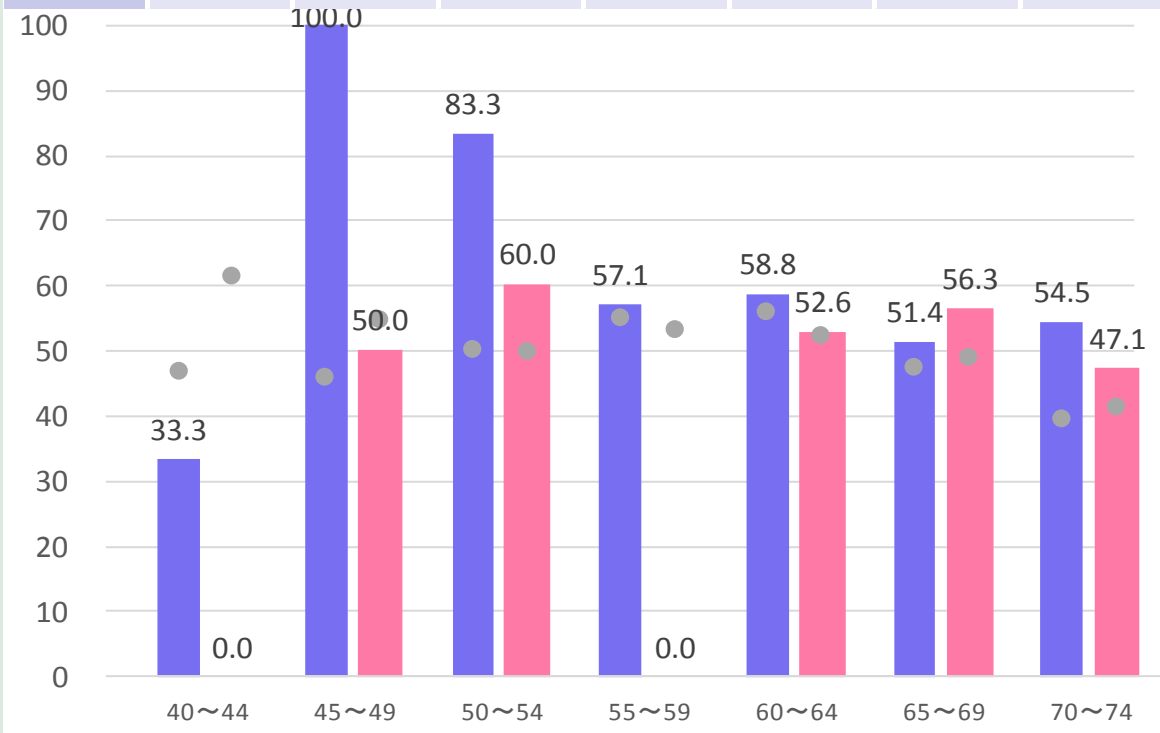
	40~44	45~49	50~54	55~59	60~64	65~69	70~74	割合	順位
男性	0	1	3	4	11	24	28	68.6	12
女性	0	1	1	0	8	26	26		



<1時間以上身体活動なし_回答者>

(表:回答者数(人) グラフ:回答者割合(%))

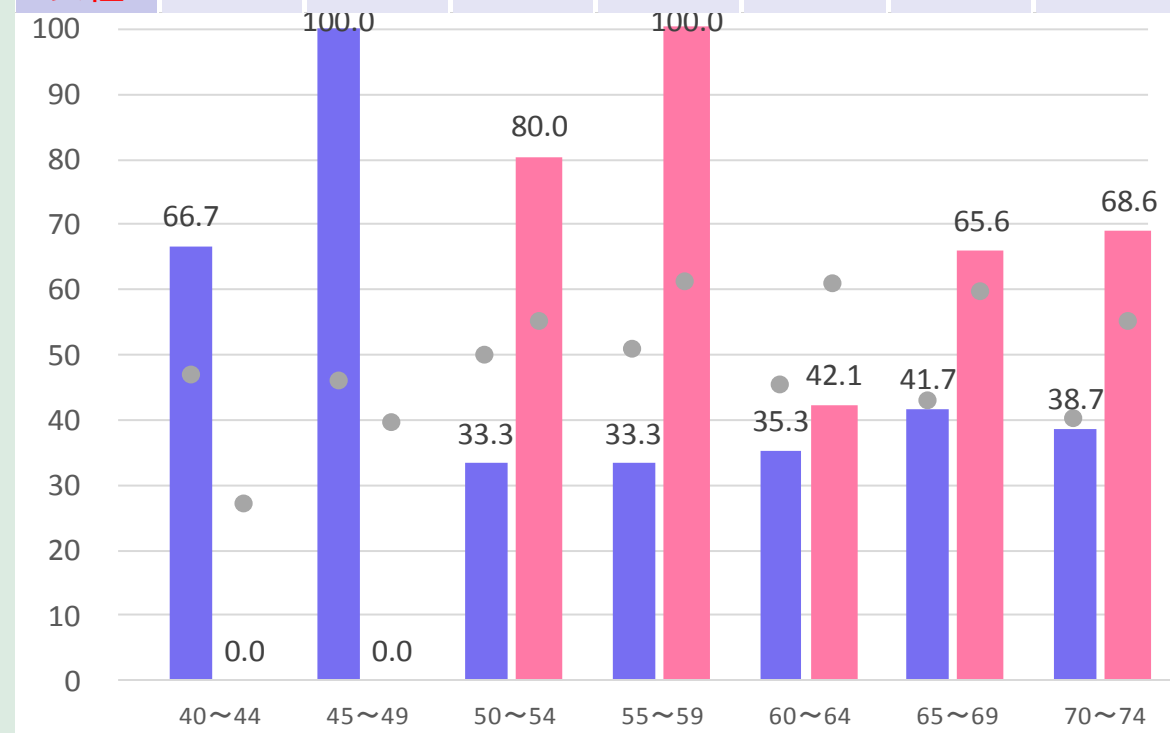
	40~44	45~49	50~54	55~59	60~64	65~69	70~74	割合	順位
男性	1	1	5	4	10	18	18	53.8	10
女性	0	1	3	0	10	18	16		



<LDL-C_有所見者>

(表:有所見者数(人) グラフ:有所見者割合(%))

	40~44	45~49	50~54	55~59	60~64	65~69	70~74	割合	順位
男性	2	1	2	2	6	15	12	50.5	6
女性	0	0	4	1	8	21	24		



レベル2(二次予防)

レベル3(三次予防)

生活習慣病の発症

重症化・合併症

高血圧症

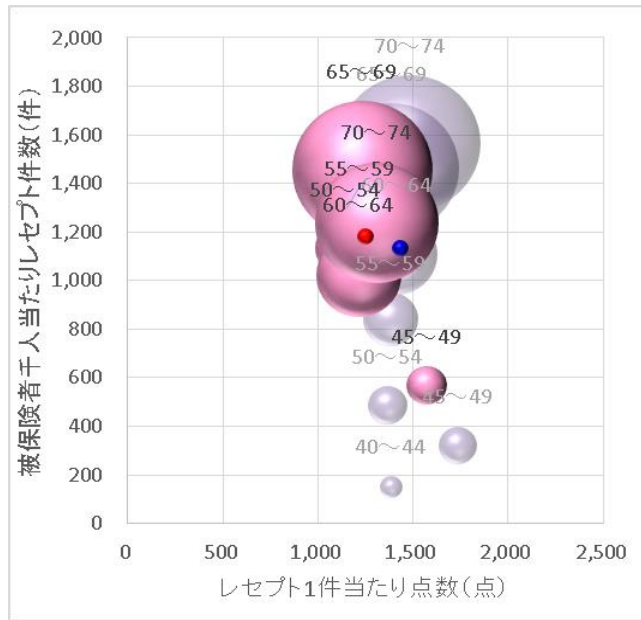
狭心症

脂質異常症

心筋梗塞

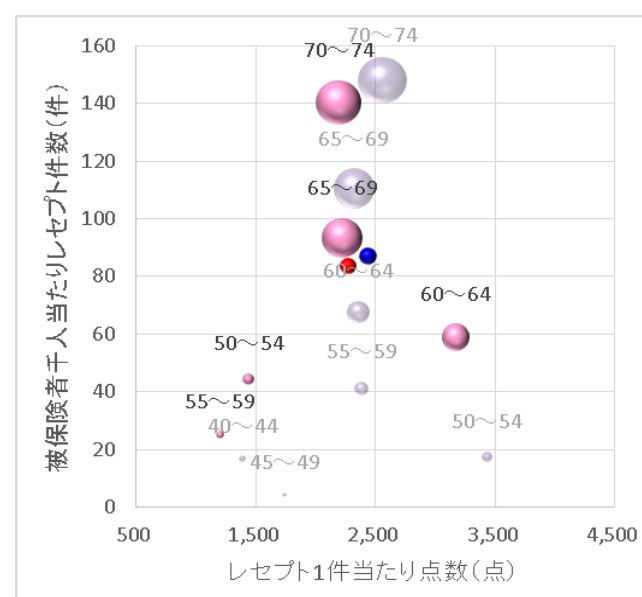
<高血圧症(外来)>

件数	1,183.9	順位	10
点数	1,248	順位	2



<狭心症(外来)>

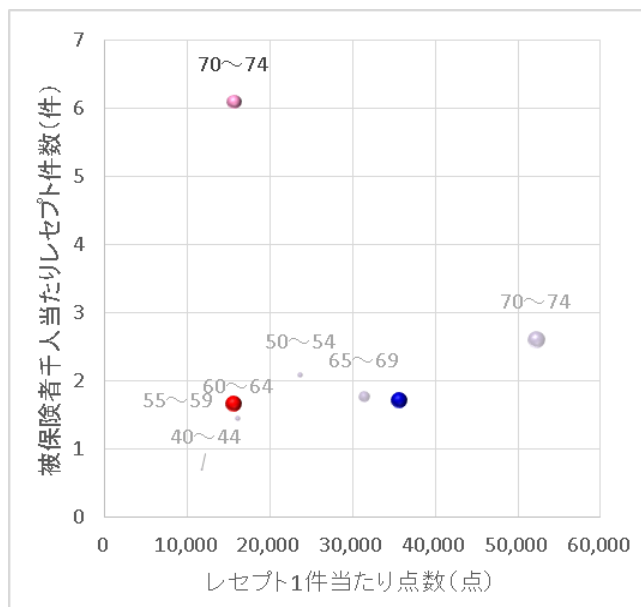
件数	83.6	順位	7
点数	2,270	順位	4



● 当該区市町村
○ 町村平均

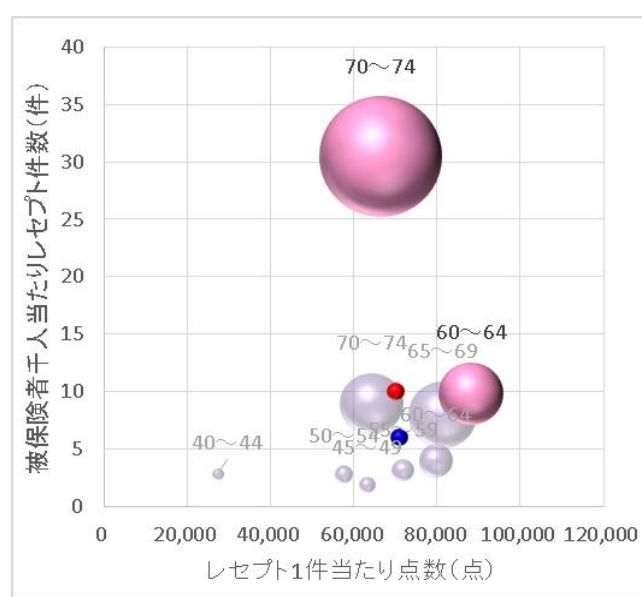
<高血圧症(入院)>

件数	1.7	順位	10
点数	15,587	順位	9



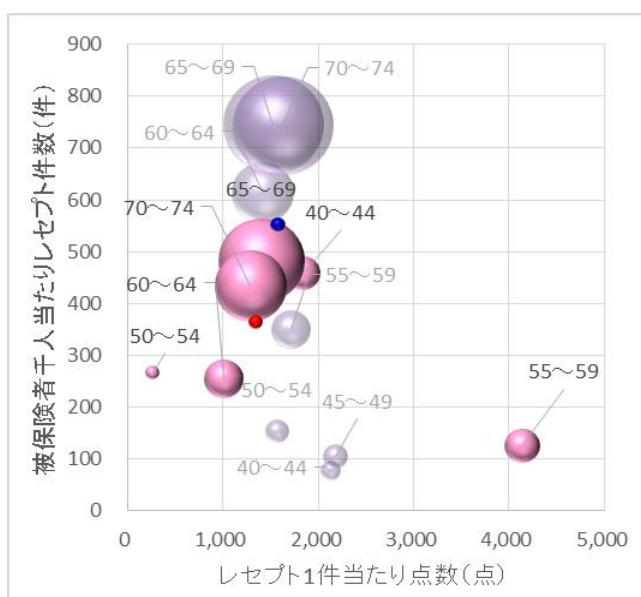
<狭心症(入院)>

件数	10.0	順位	11
点数	70,026	順位	8



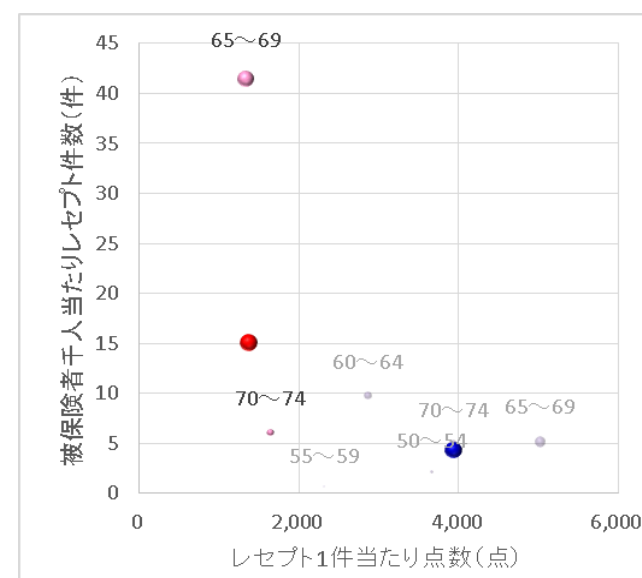
<脂質異常症(外来)>

件数	364.5	順位	2
点数	1,345	順位	2



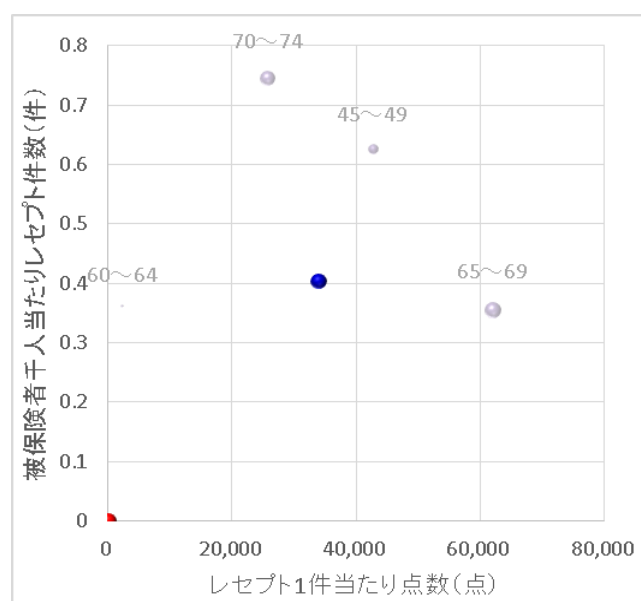
<心筋梗塞(外来)>

件数	15.1	順位	12
点数	1,371	順位	5



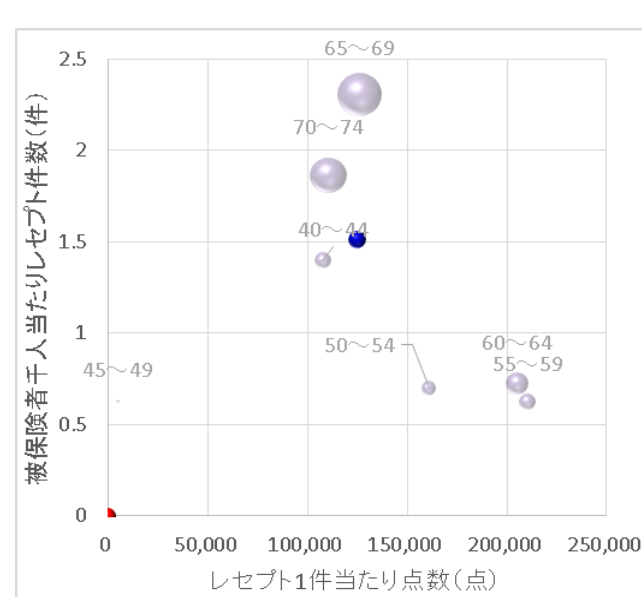
<脂質異常症(入院)>

件数	0.0	順位	1
点数	0	順位	1



<心筋梗塞(入院)>

件数	0.0	順位	1
点数	0	順位	1



医療費・健診データから見る現況・生活習慣病の状況

平成31年（2019年）3月

東京都福祉保健局
保健政策部国民健康保険課