

千代田区における  
医療費・健診データから見る現況・生活習慣病の状況

平成31年（2019年）3月  
東京都福祉保健局

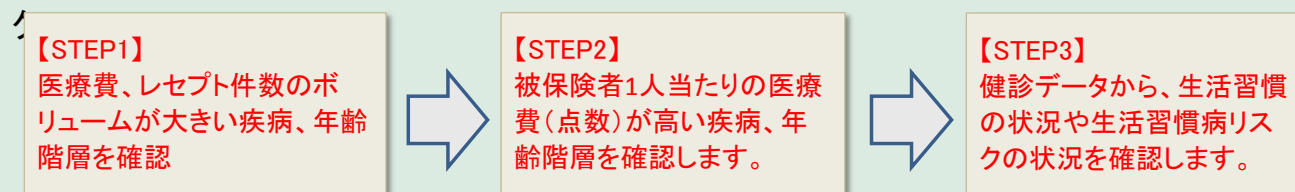
# 千代田区における 医療費・健診データから見る現況・生活習慣病の状況

## ■趣旨・目的

- 区市町村が、被保険者の健康を保持増進し、医療費適正化を図るためには、医療費等のデータに基づき地域の健康課題を明確にした上で、保健事業を展開する必要があります。
- 東京都では、「平成30年度 東京都の健康・医療情報にかかるデータ分析事業」により、区市町村が取り組む保健事業を効率的かつ効果的に推進していくため、区市町村別の医療費等の状況について現状分析を行い、区市町村ごとの特徴を見える化しました。
- 各区市町村においてターゲットを絞った効果的な保健事業の展開に向け、事業の企画立案・評価にご活用ください。

## ■医療費・健診データから見る現況 P3～P4

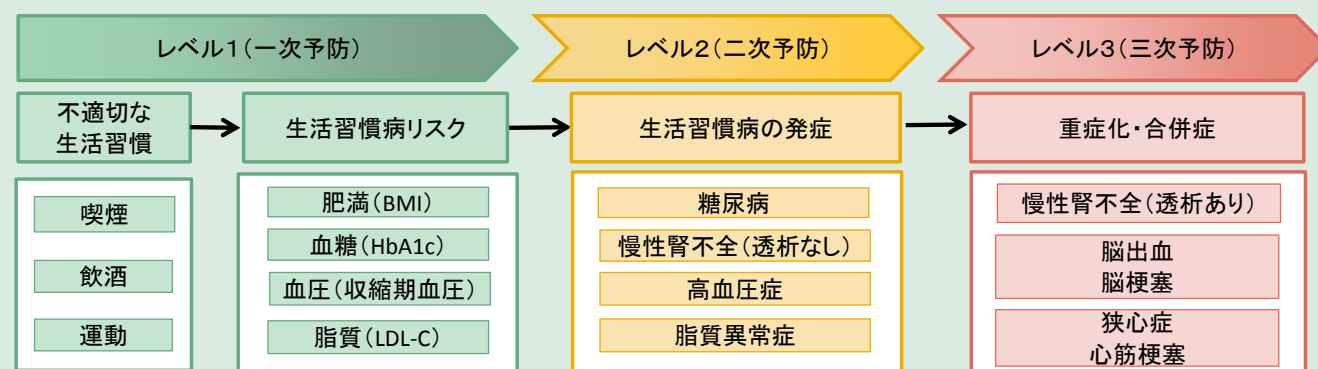
- 医療費等データから生活習慣病別、年齢階層別の傾向・ボリュームゾーンを確認した上で健診データから、生活習慣病の罹患に起因する被保険者の生活習慣や生活習慣病リスク



## ■医療費・健診データから見る疾病の状況(指標関連図) P5～P10

- 生活習慣病別に、不適切な生活習慣から生活習慣病の発症、重症化に至るまでの状況について、下記の指標関連図に沿って、関連するデータを確認します。
- なお、下記の指標関連図で重症化に至るまでのプロセスの中で着目している、レベル1からレベル3の各項目は、分析するために仮定したものです。

◎不適切な生活習慣から生活習慣病の発症、重症化に至るまでの指標関連図



※項目については、分析に使用したデータのみ掲載

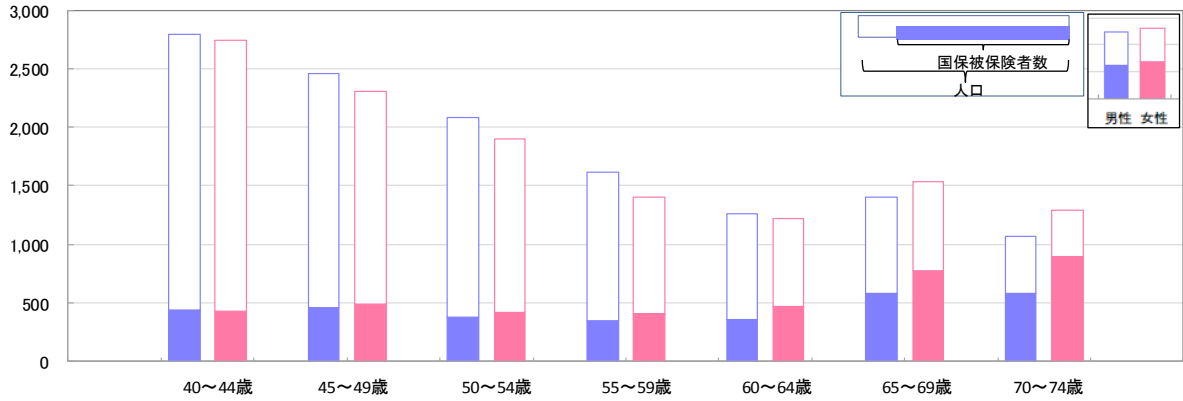
## ■資料編(別添)

- 本書に掲載のない指標データについては、資料編としてとりまとめました。各区市町村においてご活用ください。

# ■ 被保険者の状況(平成29年度)

＜人口・被保険者の分布 単位:人＞

		40～44歳	45～49歳	50～54歳	55～59歳	60～64歳	65～69歳	70～74歳
男性	人口	2,798	2,463	2,086	1,620	1,258	1,403	1,071
	被保険者	441	461	373	344	359	577	582
女性	人口	2,747	2,312	1,903	1,400	1,220	1,533	1,287
	被保険者	433	490	423	408	472	777	896

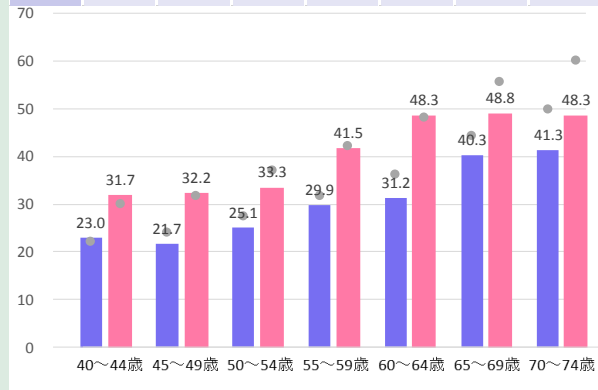


# ■ 特定健診・特定保健指導の実施率(平成29年度)

＜特定健診受診率＞

(表:受診者数(人)、グラフ:受診率(%))

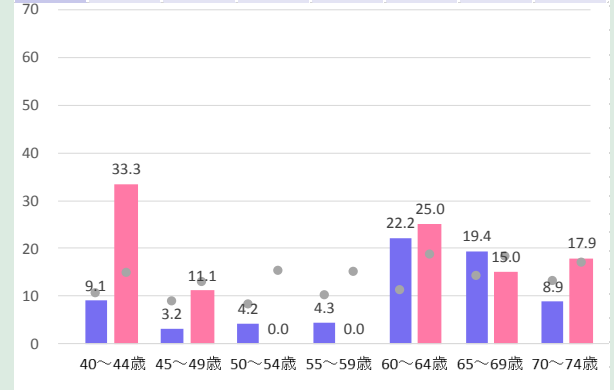
		40～44	45～49	50～54	割合	37.7	順位	19
男性	受診者数	82	86	82	93	99	210	233
	受診率	23.0	31.7	32.2	25.1	29.9	41.5	31.2
女性	受診者数	111	133	124	145	202	344	407
	受診率	24.2	29.9	31.2	40.3	48.8	41.3	48.3



＜特定保健指導実施率(合計)＞

(表:実施者数(人)、グラフ:実施率(%))

		40～44	45～49	50～54	割合	11.1	順位	13
男性	実施者数	2	1	1	1	4	6	4
	実施率	9.1	3.2	11.1	4.2	0.0	4.3	0.0
女性	実施者数	2	1	0	0	2	3	5
	実施率	33.3	22.2	25.0	19.4	19.0	8.9	17.9



# 【グラフの見方】

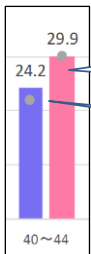
## グラフの見方

性・年齢階層別人数

全体の割合

区(市・町村)内の順位

		40～44	45～49	50～54	割合	42.2	順位	12
男性	人数	482	448	529	528	664	1,625	1,480
	割合	24.2	24.7	25.1	29.9	29.9	29.9	29.9
女性	人数	508	586	569	669	1,073	2,174	2,224
	割合	24.2	29.9	31.2	40.3	48.8	41.3	48.3



性・年齢階層別割合

区(市・町村)の平均値

## バブルチャートの見方

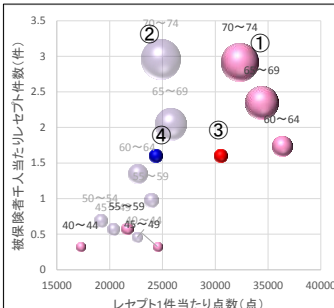
被保険者千人当たりレセプト件数

被保険者千人当たりレセプト件数の区(市・町村)内順位

件数	1.6	順位	14
点数	30,497	順位	19

レセプト1件当たり点数

レセプト1件当たり点数の区(市・町村)内順位



円の大きさは当該区市町村における医療費(総額)に占める、当該指標の年齢別医療費(点数)の割合を示します。  
※なお、赤色の円、青色の円の大きさは一定です。(医療費(点数)の割合を示すものではありません)

①当該区市町村(年齢階層別)の値

②地域(区・市・町村)の平均値(年齢階層別)

③当該区市町村(全体)の値

④地域(区・市・町村)の平均値(全体)

# 千代田区における医療費・健診データから見る現況（平成29年度）

## 【STEP1】

医療費、レセプト件数のボリュームが大きい疾病、年齢階層を確認します。網掛けは上位10項目です。

### レセプトデータから見た、生活習慣病関連 総医療費・レセプト件数(40歳以上)

＜年齢階層別の総医療費(点数)の状況＞								＜年齢階層別のレセプト件数の状況＞							
	単位:点								単位:件						
	40～44歳	45～49歳	50～54歳	55～59歳	60～64歳	65～69歳	70～74歳		40～44歳	45～49歳	50～54歳	55～59歳	60～64歳	65～69歳	70～74歳
糖尿病	247,861	644,059	996,866	1,063,144	994,789	3,426,738	4,626,051	糖尿病	88	179	228	299	289	1,007	1,214
慢性腎不全(透析なし)	31,044	136,139	42,133	83,069	1,023,186	553,193	419,698	慢性腎不全(透析なし)	8	13	1	10	48	31	38
慢性腎不全(透析あり)	815,595	41,267	227,376	1,507,900	944,688	5,902,816	3,101,545	慢性腎不全(透析あり)	18	1	5	33	25	117	82
高血圧症	106,597	304,669	557,324	826,898	1,034,938	2,641,685	3,223,694	高血圧症	76	183	307	469	678	1,691	1,939
脂質異常症	113,804	357,491	428,501	544,053	1,145,104	2,353,129	2,701,710	脂質異常症	80	197	252	277	639	1,326	1,553
脳出血	0	1,823	0	110,570	0	9,540	460,565	脳出血	0	1	0	3	0	6	11
脳梗塞	15,260	143,776	234,177	36,461	95,110	2,548,034	1,482,011	脳梗塞	7	3	16	13	20	108	150
狭心症	26,766	6,477	35,943	210,008	169,297	746,831	536,239	狭心症	12	6	22	40	41	162	158
心筋梗塞	10,036	7,604	0	323,760	3,838	140,186	147,483	心筋梗塞	5	1	0	4	1	7	13

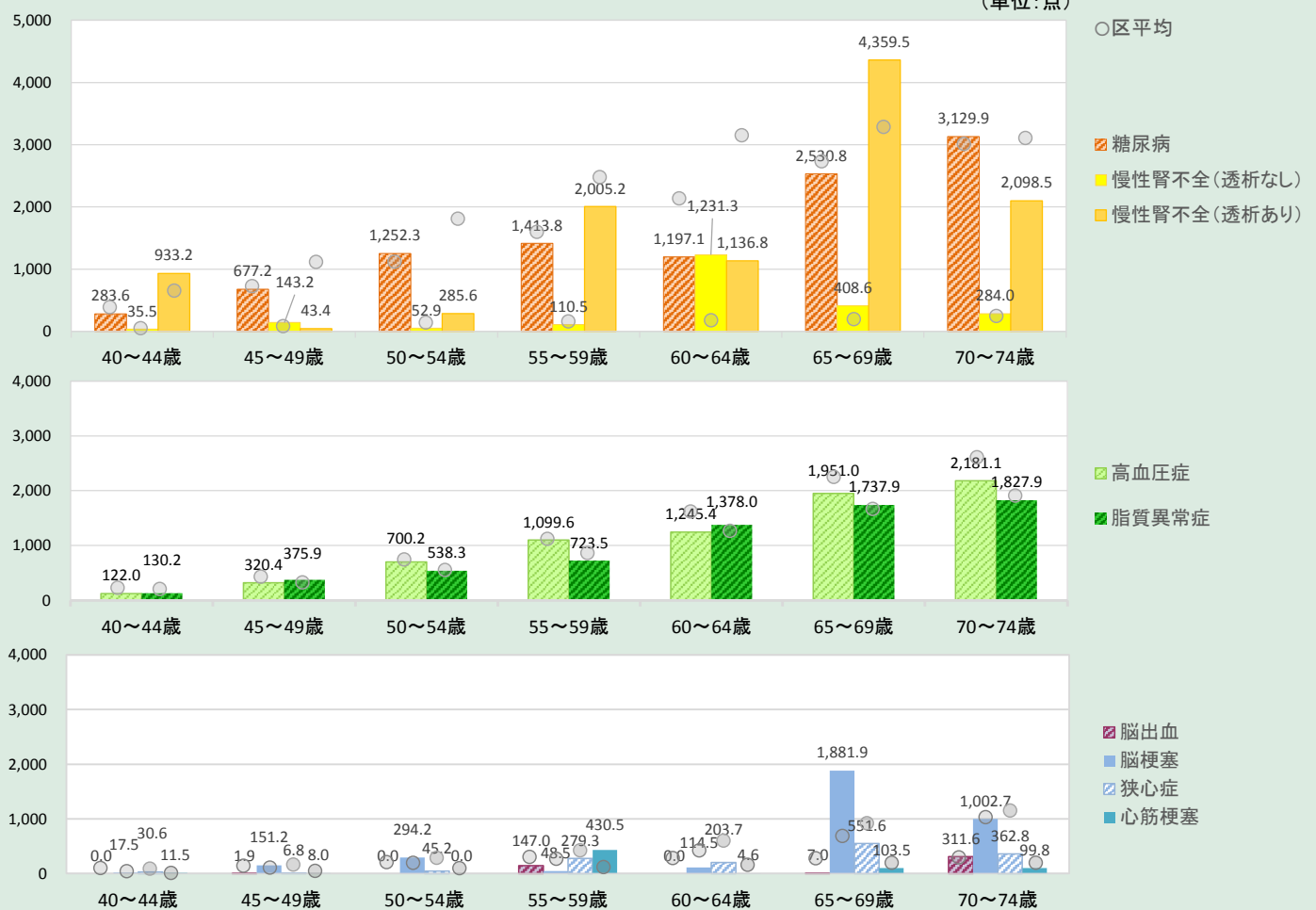
出典:KDBデータ「疾病別医療費分析(生活習慣病)」(平成29年度) / KDBデータ「疾病別医療費分析(細小(82)分類)」(平成29年度)

## 【STEP2】

被保険者1人当たりの医療費(点数)が高い生活習慣病、年齢階層を確認します。

区平均と比較して高くなっている生活習慣病、年齢階層や、他の年齢階層と比較して特に高くなっている年齢階層を確認しましょう。

### 生活習慣病関連 疾病別の医療費データの分布(被保険者1人当たり点数)(40歳以上)



出典:KDBデータ「疾病別医療費分析(生活習慣病)」(平成29年度) / KDBデータ「疾病別医療費分析(細小(82)分類)」(平成29年度)

### 【STEP3】

健診データから、生活習慣の状況や生活習慣病リスクの状況を確認します。

#### 生活習慣の状況、健診有所見者(生活習慣病リスク)の状況(40歳以上)

			40～44歳	45～49歳	50～54歳	55～59歳	60～64歳	65～69歳	70～74歳
被保険者数(人)			874	951	796	752	831	1,354	1,478
特定健診受診者数(人)			193	219	206	238	301	554	640
保健指導対象者数(人)			28	40	31	38	26	51	73
保健指導終了者数(人)			4	2	1	1	6	9	9
生活習慣の状況	喫煙	喫煙している(人)	25	36	29	45	44	65	57
		回答者割合(%)	13.0	16.4	14.1	18.9	14.7	11.8	8.9
	飲酒	毎日飲酒している(人)	42	62	45	74	76	133	145
		回答者割合(%)	22.0	28.4	22.4	31.4	25.9	24.5	22.9
	運動	1日1時間身体活動なし(人)	0	0	0	0	0	0	0
		回答者割合(%)	0.0	0.0	0.0	0.0	0.0	0.0	0.0
健診有所見者の状況	肥満	BMI25以上(人)	27	51	55	56	57	129	133
		有所見者割合(%)	14.0	23.3	26.7	23.5	18.9	23.3	20.8
	血圧	収縮期血圧130以上(人)	15	40	59	52	91	251	353
		有所見者割合(%)	7.8	18.3	28.6	21.8	30.2	45.3	55.2
	血糖	HbA1c5.6以上(人)	25	37	33	44	83	194	205
		有所見者割合(%)	13.0	16.9	16.0	18.5	27.6	35.0	32.0
	脂質	LDL-C120以上(人)	83	109	123	144	181	309	327
		有所見者割合(%)	43.0	49.8	59.7	60.5	60.1	55.8	51.1

出典:KDBデータ「質問票調査の状況」(平成29年度)

KDBデータ「厚生労働省様式(様式5-2)(健診有所見者の状況(男女別・年代別))」(平成29年度)

東京都\_特定健診\_特定保健指導実施結果総括表\_保険者別(平成29年度)

### ■まとめ

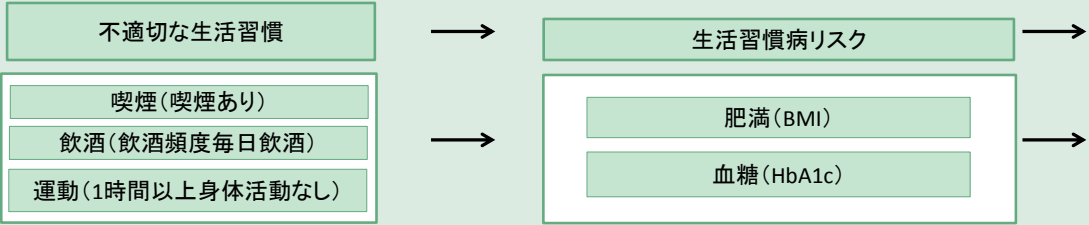
千代田区における生活習慣病関連医療費を年齢階層別にみると、65～69歳の慢性腎不全(透析あり)が最も多く、次いで70～74歳の糖尿病となっています。レセプト件数は、70～74歳の高血圧症が最も多くなっています。

生活習慣病別の被保険者1人当たり医療費をみると、60～64歳の慢性腎不全(透析なし)、65～69歳の慢性腎不全(透析あり)、65～69歳の脳梗塞で区部平均値を大きく上回っています。特定健診受診者における健診項目別有所見者の割合を年齢階層別に見ると、肥満は50～54歳、血糖は65～69歳、脂質は55～59歳で最も高くなっています。血圧の有所見者の割合は、加齢に伴い増加する傾向にあります。

○不適切な生活習慣から生活習慣病の発症、重症化に至るまでの状況について、生活習慣病別の指標関連図に沿って、関連するデータを確認しましょう。

千代田区における医療費・健診データから見る生活習慣病の状況（糖尿病関連）（平成29年度）

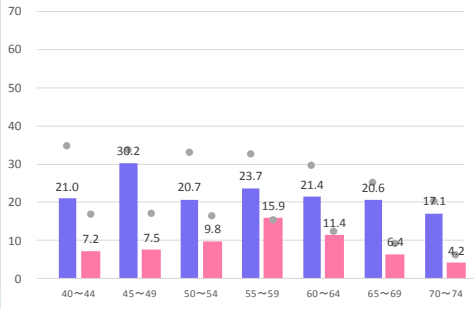
レベル1（一次予防）



<喫煙 回答者>

(表:回答者数(人) グラフ:回答者割合(%))

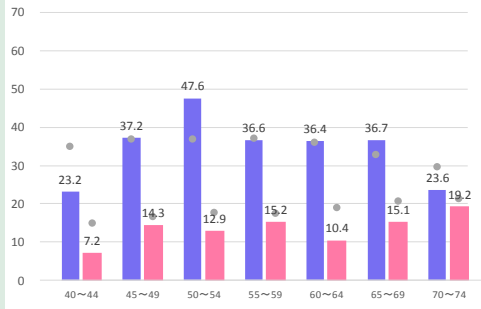
	40~44	45~49	50~54	55~59	60~64	65~69	70~74
男性	17	26	17	22	21	43	40
女性	8	10	12	23	23	22	17



<BMI 有所見者>

(表:有所見者数(人) グラフ:有所見者割合(%))

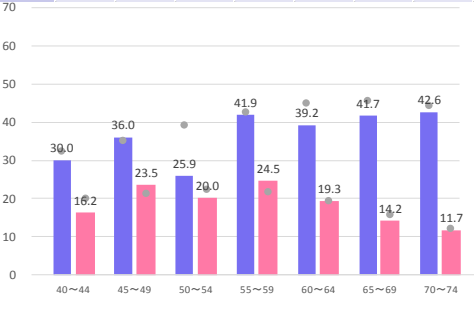
	40~44	45~49	50~54	55~59	60~64	65~69	70~74
男性	19	32	39	34	36	77	55
女性	8	19	16	22	21	52	78



<飲酒頻度毎日飲酒 回答者>

(表:回答者数(人) グラフ:回答者割合(%))

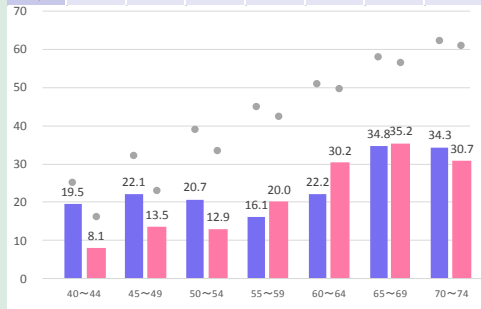
	40~44	45~49	50~54	55~59	60~64	65~69	70~74
男性	24	31	21	39	38	85	98
女性	18	31	24	35	38	48	47



<HbA1c 有所見者>

(表:有所見者数(人) グラフ:有所見者割合(%))

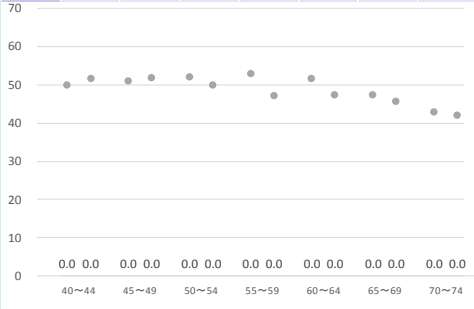
	40~44	45~49	50~54	55~59	60~64	65~69	70~74
男性	16	19	17	15	22	73	80
女性	9	18	16	29	61	121	125



<1時間以上身体活動なし 回答者>

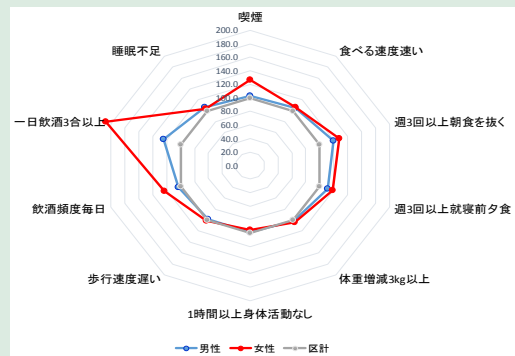
(表:回答者数(人) グラフ:回答者割合(%))

	40~44	45~49	50~54	55~59	60~64	65~69	70~74
男性	0	0	0	0	0	0	0
女性	0	0	0	0	0	0	0



生活習慣の状況や生活習慣病リスクについては、「資料編2：特定健康診査有所見者の状況/生活習慣に関する質問票への回答状況」に掲載されているレーダーチャートも参考にしてください。

[例]



レベル2(二次予防)

レベル3(三次予防)

生活習慣病の発症

重症化・合併症

糖尿病

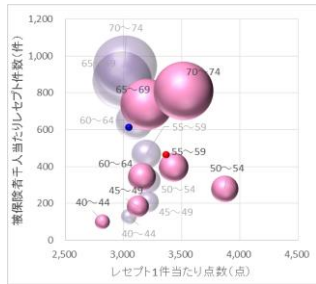
慢性腎不全(透析あり)

慢性腎不全(透析なし)

● 当該区市町村  
○ 区平均

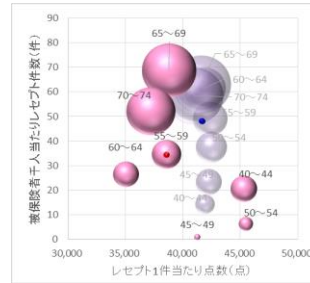
<糖尿病(外来)>

件数	464.2	順位	4
点数	3,363	順位	21



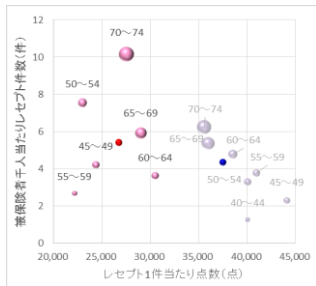
<慢性腎不全(透析あり)(外来)>

件数	34.4	順位	3
点数	38,568	順位	1



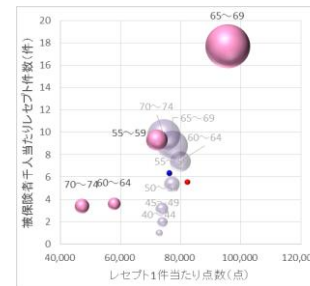
<糖尿病(入院)>

件数	5.4	順位	19
点数	26,750	順位	1



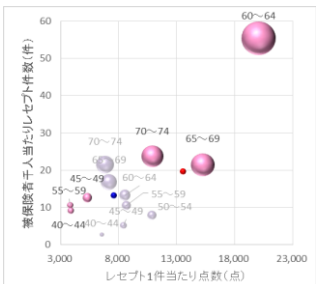
<慢性腎不全(透析あり)(入院)>

件数	5.5	順位	8
点数	82,252	順位	22

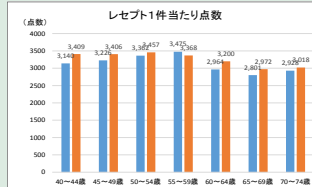
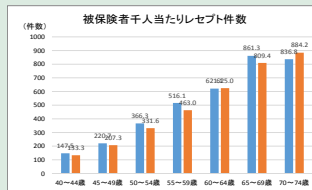
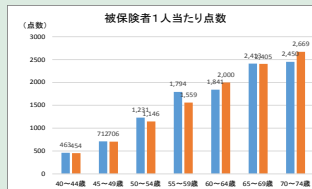


<慢性腎不全(透析なし)(外来)>

件数	19.6	順位	22
点数	13,552	順位	22

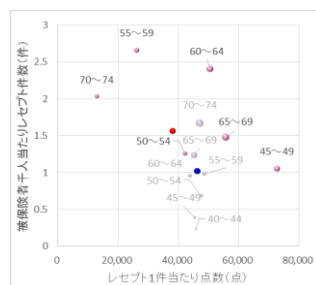


疾病別医療費については、「資料編1：医療費及び健診データ等の集計結果6. その他医療費等のデータ」に掲載している指標・データも参考にしてください。



<慢性腎不全(透析なし)(入院)>

件数	1.6	順位	22
点数	38,027	順位	4



千代田区における医療費・健診データから見る生活習慣病の状況（脳卒中関連）（平成29年度）

レベル1（一次予防）

不適切な生活習慣

喫煙(喫煙あり)

飲酒(飲酒頻度毎日飲酒)

運動(1時間以上身体活動なし)

生活習慣病リスク

肥満(BMI)

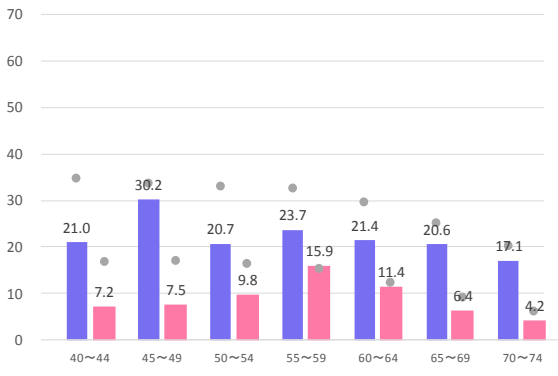
血圧(収縮期血圧)

脂質(LDL-C)

<喫煙\_回答者>

(表: 回答者数(人) グラフ: 回答者割合(%))

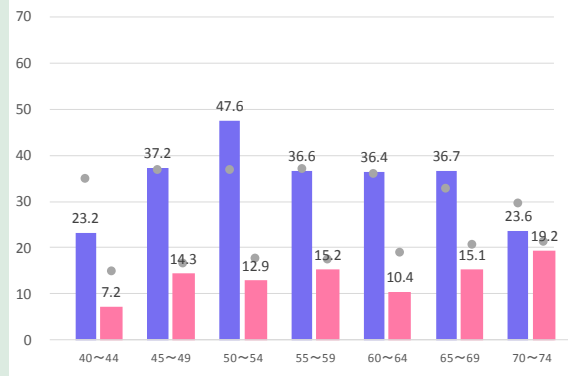
	40~44	45~49	50~54	55~59	60~64	65~69	70~74
割合				12.8	順位	1	
男性	17	26	17	22	21	43	40
女性	8	10	12	23	23	22	17



<BMI 有所見者>

(表: 有所見者数(人) グラフ: 有所見者割合(%))

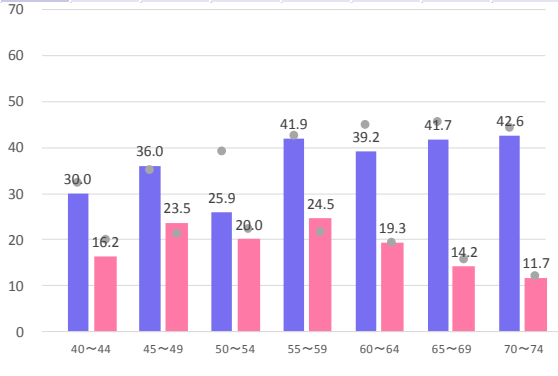
	40~44	45~49	50~54	55~59	60~64	65~69	70~74
割合				21.6	順位	5	
男性	19	32	39	34	36	77	55
女性	8	19	16	22	21	52	78



<飲酒頻度毎日飲酒\_回答者>

(表: 回答者数(人) グラフ: 回答者割合(%))

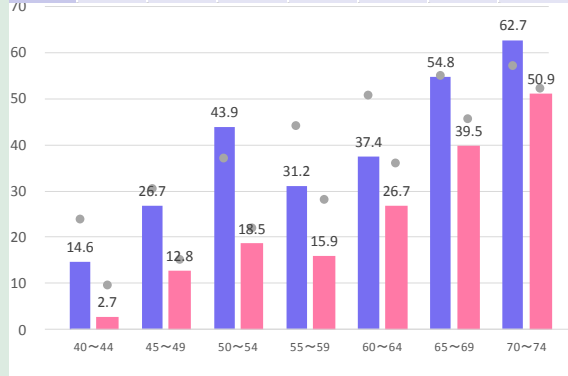
	40~44	45~49	50~54	55~59	60~64	65~69	70~74
割合				24.9	順位	1	
男性	24	31	21	39	38	85	98
女性	18	31	24	35	38	48	47



<収縮期血圧\_有所見者>

(表: 有所見者数(人) グラフ: 有所見者割合(%))

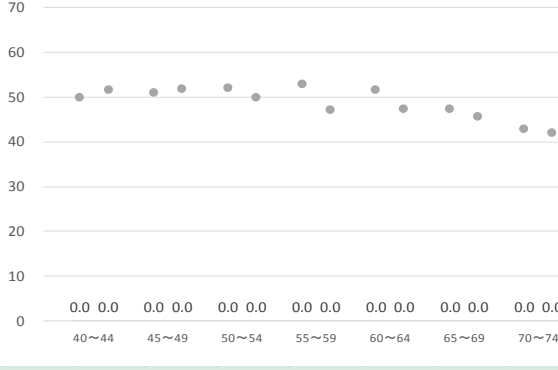
	40~44	45~49	50~54	55~59	60~64	65~69	70~74
割合				36.6	順位	4	
男性	12	23	36	29	37	115	146
女性	3	17	23	23	54	136	207



<1時間以上身体活動なし\_回答者>

(表: 回答者数(人) グラフ: 回答者割合(%))

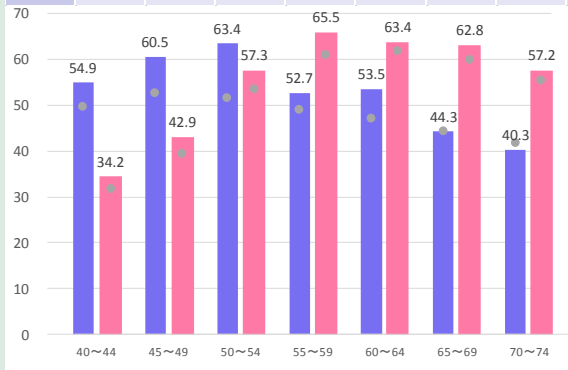
	40~44	45~49	50~54	55~59	60~64	65~69	70~74
割合				—	順位	—	
男性	0	0	0	0	0	0	0
女性	0	0	0	0	0	0	0



<LDL-C\_有所見者>

(表: 有所見者数(人) グラフ: 有所見者割合(%))

	40~44	45~49	50~54	55~59	60~64	65~69	70~74
割合				54.3	順位	22	
男性	45	52	52	49	53	93	94
女性	38	57	71	95	128	216	233





レベル2(二次予防)

レベル3(三次予防)

生活習慣病の発症

重症化・合併症

高血圧症

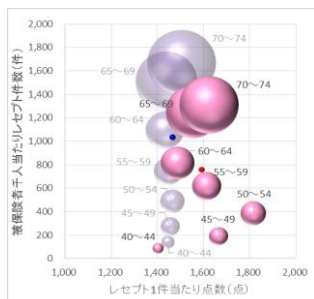
脳出血

脂質異常症

脳梗塞

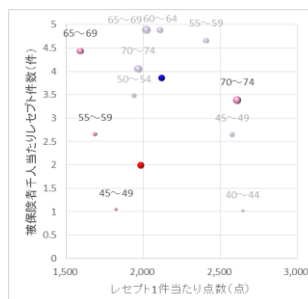
<高血圧症(外来)>

件数	757.8	順位	3
点数	1,592	順位	21



<脳出血(外来)>

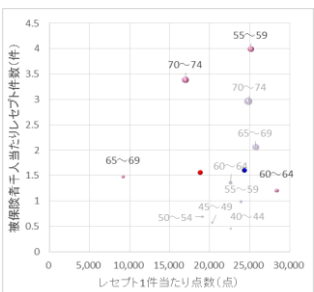
件数	2.0	順位	1
点数	1,984	順位	8



● 当該区市町村  
● 区平均

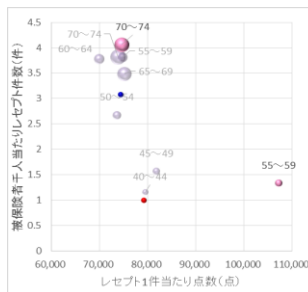
<高血圧症(入院)>

件数	1.6	順位	11
点数	18,831	順位	2



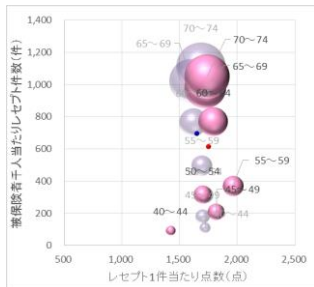
<脳出血(入院)>

件数	1.0	順位	1
点数	79,245	順位	19



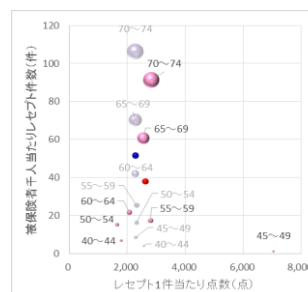
<脂質異常症(外来)>

件数	614.4	順位	5
点数	1,752	順位	20



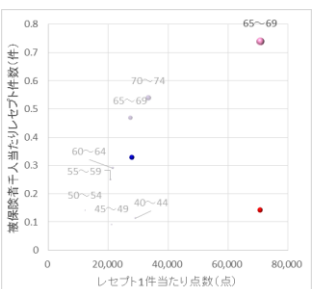
<脳梗塞(外来)>

件数	37.9	順位	3
点数	2,629	順位	21



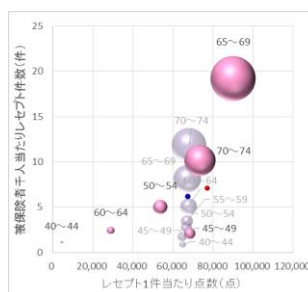
<脂質異常症(入院)>

件数	0.1	順位	1
点数	70,733	順位	22



<脳梗塞(入院)>

件数	7.1	順位	17
点数	77,058	順位	22



千代田区における医療費・健診データから見る生活習慣病の状況（心血管疾患関連）（平成29年度）

レベル1（一次予防）

不適切な生活習慣

喫煙(喫煙あり)

飲酒(飲酒頻度毎日飲酒)

運動(1時間以上身体活動なし)

生活習慣病リスク

肥満(BMI)

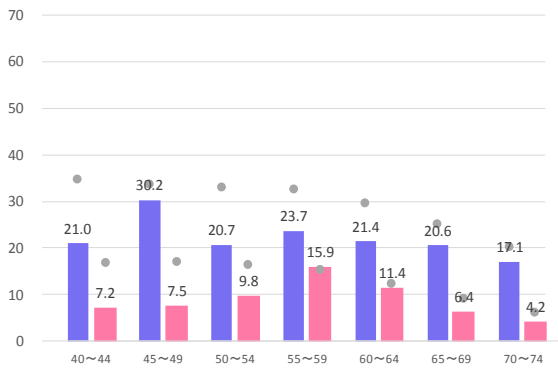
血圧(収縮期血圧)

脂質(LDL-C)

<喫煙\_回答者>

(表:回答者数(人) グラフ:回答者割合(%))

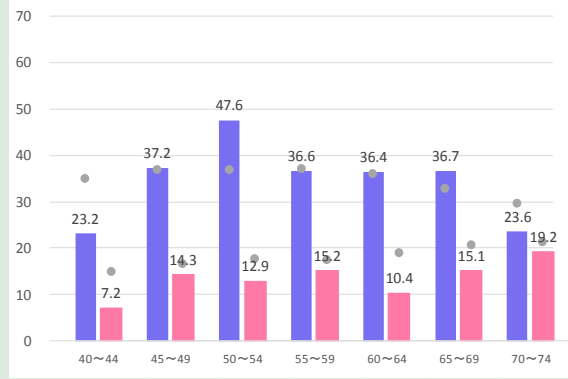
	40~44	45~49	50~54	55~59	60~64	65~69	70~74	割合	12.8	順位	1
男性	17	26	17	22	21	43	40				
女性	8	10	12	23	23	22	17				



<BMI有所見者>

(表:有所見者数(人) グラフ:有所見者割合(%))

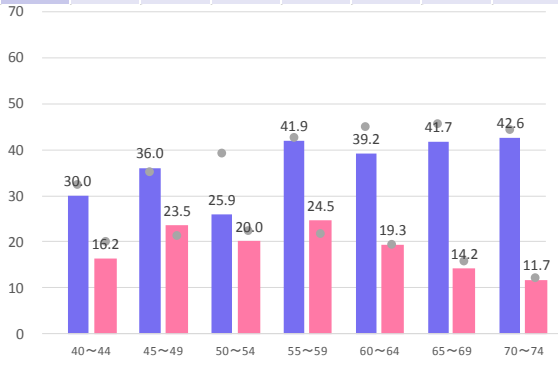
	40~44	45~49	50~54	55~59	60~64	65~69	70~74	割合	21.6	順位	5
男性	19	32	39	34	36	77	55				
女性	8	19	16	22	21	52	78				



<飲酒頻度毎日飲酒\_回答者>

(表:回答者数(人) グラフ:回答者割合(%))

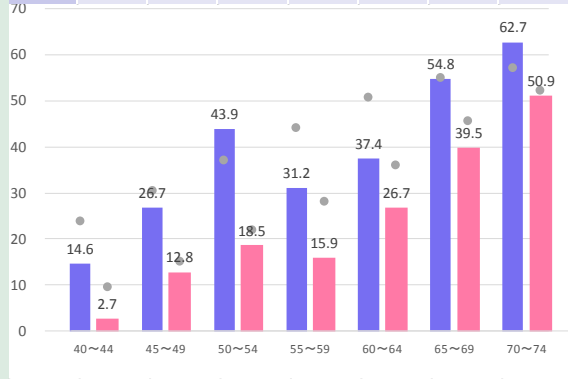
	40~44	45~49	50~54	55~59	60~64	65~69	70~74	割合	24.9	順位	1
男性	24	31	21	39	38	85	98				
女性	18	31	24	35	38	48	47				



<収縮期血圧\_有所見者>

(表:有所見者数(人) グラフ:有所見者割合(%))

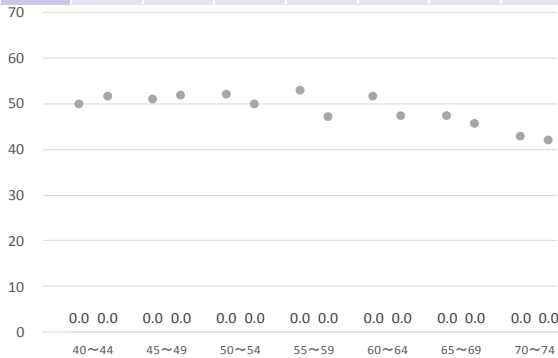
	40~44	45~49	50~54	55~59	60~64	65~69	70~74	割合	36.6	順位	4
男性	12	23	36	29	37	115	146				
女性	3	17	23	23	54	136	207				



<1時間以上身体活動なし\_回答者>

(表:回答者数(人) グラフ:回答者割合(%))

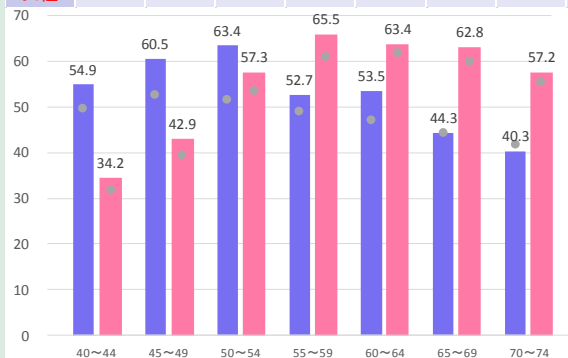
	40~44	45~49	50~54	55~59	60~64	65~69	70~74	割合	-	順位	-
男性	0	0	0	0	0	0	0				
女性	0	0	0	0	0	0	0				



<LDL-C\_有所見者>

(表:有所見者数(人) グラフ:有所見者割合(%))

	40~44	45~49	50~54	55~59	60~64	65~69	70~74	割合	54.3	順位	22
男性	45	52	52	49	53	93	94				
女性	38	57	71	95	128	216	233				



## レベル2(二次予防)

## レベル3(三次予防)

生活習慣病の発症

重症化・合併症

高血圧症

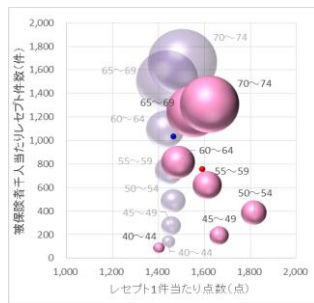
狭心症

脂質異常症

心筋梗塞

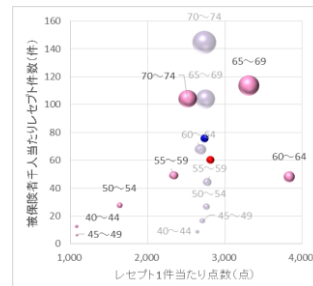
### <高血圧症(外来)>

件数	757.8	順位	3
点数	1,592	順位	21



### <狭心症(外来)>

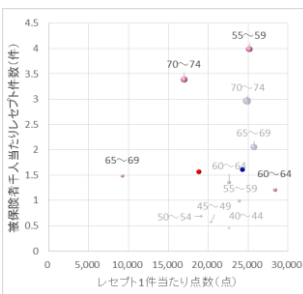
件数	60.3	順位	3
点数	2,809	順位	15



● 当該区市町村  
● 区平均

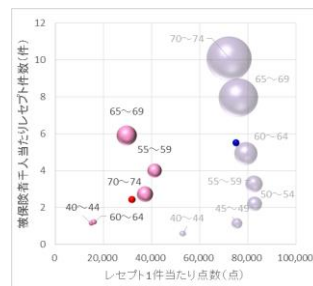
### <高血圧症(入院)>

件数	1.6	順位	11
点数	18,831	順位	2



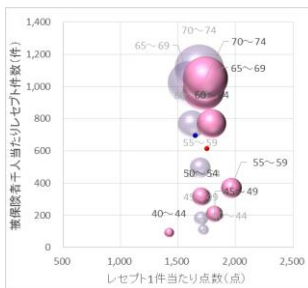
### <狭心症(入院)>

件数	2.4	順位	1
点数	31,790	順位	1



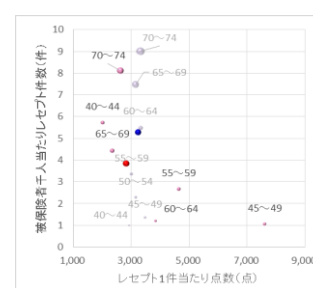
### <脂質異常症(外来)>

件数	614.4	順位	5
点数	1,752	順位	20



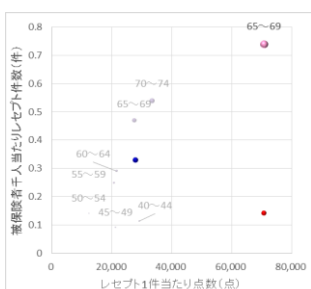
### <心筋梗塞(外来)>

件数	3.8	順位	3
点数	2,823	順位	2



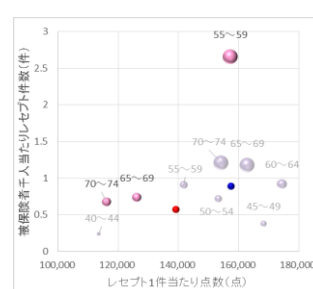
### <脂質異常症(入院)>

件数	0.1	順位	1
点数	70,733	順位	22



### <心筋梗塞(入院)>

件数	0.6	順位	1
点数	139,170	順位	3



# 医療費・健診データから見る現況・生活習慣病の状況

平成31年（2019年）3月

東京都福祉保健局  
保健政策部国民健康保険課