

## 1 地域別ジェネリックカルテの作成【継続】

### (1) 概要

- 地域ごとの後発医薬品の使用割合について、レセプトデータをもとに、医療機関の状況(院内処方・院外処方)、薬局の状況(一般名処方を後発医薬品で調剤した使用割合)、患者の状況(後発医薬品を拒否した割合)など、体系的に整理し、分析を行う。

このような定量的な分析により、使用割合への影響度を明確化する。

(使用データ)区市町村国民健康保険、後期高齢者医療広域連合

### (2) 主な活用方法

- 地域ごとの分析結果を把握し、区市町村国保及び後期高齢者医療広域連合に提供するとともに、地域ごとの状況に応じて、有効と思われる安心使用促進策の例示を行い、各保険者が地域の関係機関と連携した取組を推進できるよう引き続き支援する。
- 定期的に、地域ごとの使用割合の変化や区市町村の取組を把握・共有する。
- 地域ごとの分析結果について、医師会、薬剤師会と共有し、区市町村と地区医師会・地区薬剤師会が具体的方策について検討できるようにする。

## 2 医療関係者向け講演会の開催【継続】

### (1) 概要

- 安心使用促進に向け、医療関係者の理解促進を図るため、医療関係者向けに講演会を行う。

【コロナの影響を踏まえた取組:医療関係者に配慮し、従来の集合型の研修ではなく、動画配信型の研修を実施】

### (2) 講演内容(案)

- 地域別ジェネリックカルテの紹介
- 都内及び他地域における取組事例の紹介(院内の選定・採用手順、使用ガイド付きの医薬品集(フォーミュラリー)等) 等

## 3 子育て世代向け普及啓発【新規】

### (1) 概要

- 子育て世代は、後発医薬品の使用希望を申し出た経験が他の世代と比べて低いこと等から、子育て世代が自らの子供についても安心して後発医薬品を使用できるよう、子育て世代を対象としたリーフレットを作成し、区市町村の乳幼児医療費助成制度の担当部署等にも協力を得ながら普及啓発を行う。

【コロナの影響を踏まえた取組:窓口配布や医療券への同封等により配布するほか、PDFデータを活用(HPやSNS掲載など)】

### (2) 配布先

- ①国民健康保険主管課窓口・②医療助成主管課窓口・③児童相談所・④子供家庭支援センター・⑤子育てひろば  
+ 医療助成主管課医療券同封(一部区市町村)

## 4 インターネット福祉保健モニターアンケート

### (1) 概要

- テーマ 「後発医薬品(ジェネリック医薬品)」について
- 時期 令和3年11月頃
- 方法 インターネット(モニターがアンケート専用サイトから回答を入力する)
- 対象 インターネット福祉保健モニター(都民18歳以上):400名

### (2) 調査項目(案)

- 令和元年度に同様のアンケートを実施していることから、令和3年度の調査項目は、原則同一項目とする。(参考資料)

#### <参考>令和元年度アンケート結果概要

- ・ジェネリック医薬品について「聞いたことがある」と答えた人は、約97%
- ・ジェネリック医薬品を使用して最も良いと感じたことは、「窓口での支払額が減った」(69.0%)
- ・薬局でジェネリック医薬品を勧められた場合、最も多いのは、「勧められた通り、ジェネリック医薬品にする」(45.6%)
- ・ジェネリック医薬品を使用する場合に、最も重要なことは「効果(効き目)が先発医薬品と同じであること」(80.6%)
- ・ジェネリック医薬品に変更したきっかけで最も多いのは「薬局からの説明」(70.4%)



## お役立ち情報



### ●都の取組を知りたい

【東京都後発医薬品安心使用促進事業ホームページ】



### ●国の取組を知りたい

【後発医薬品(ジェネリック医薬品)の使用促進について(厚生労働省)】



### ●ジェネリック等くすり相談をしたい

【PMDAくすり相談電話番号】  
☎03-3506-9457

月曜日から金曜日(祝日・年末年始を除く)  
午前9時から午後5時まで



【PMDAジェネリック医薬品品質情報検討会】



### ●子供の病気や発熱・怪我、子育ての情報

【福祉保健局「東京都子ども医療ガイド」】



# 医師または薬剤師にご相談ください

- ジェネリック医薬品希望シールを配布している保険者もありますので、保険証に貼ってジェネリック医薬品を希望する際にご提示いただくと便利です。
- また、お薬手帳を常に持ち歩くことをおすすめします。お薬手帳を医師や薬剤師に提示すると、おくすりの飲み合わせ等について、より適切な説明を受けることができます。
- 医師が、お子さまの体質・病状等からジェネリック医薬品が適切でないと判断する場合があります。
- すべてのおくすりにジェネリック医薬品があるわけではありません。

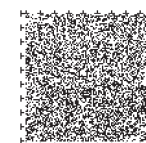


## わたしたちで考える ことものおくすり

# お子さまのおくすり ジェネリック にしませんか？



Licensed by  
TOKYO TOWER



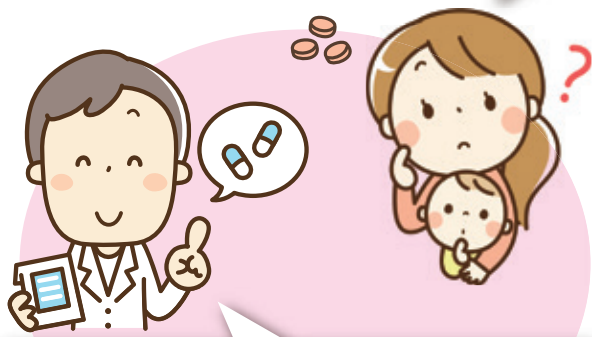
令和3年6月発行  
<編集・発行>  
東京都福祉保健局

登録番号 (3)36



東京都

子供の薬をジェネリックに変更するのはなんとなく心配。  
子供も安心して飲めるの？



メーカーをはじめ薬局や病院では、  
患者さんに安心して服用していただく  
ために日々取り組んでいます。

- 国の承認後(注)も安全を確保するため、先発医薬品と同様に、**国や都道府県がメーカーに立入検査等を実施しています。**
- 医療機関や薬局では、おくすりを採用する時に情報を確認するとともに、**その後も定期的な情報収集に努めています。**



(注)ジェネリック医薬品とは、長い間使用された実績がある先発医薬品の特許期間終了後に、**品質・有効性・安全性が先発医薬品と同等であるものとして、国(厚生労働省)が法律により認めたおくすり**です。

いつもの薬も飲むのをいやがるのに、  
ジェネリックに変更したら  
ますます飲まなくなるんじゃないの？



お子さまが飲みやすいおくすりがあるか  
どうか医師や薬剤師にご相談ください。

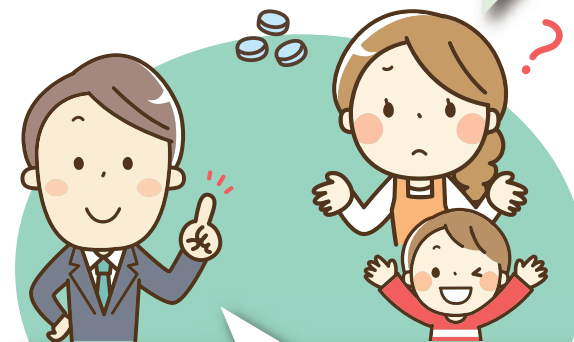
- ジェネリック医薬品は、**小型化、形状等の変更、味の改良など製剤工夫**がなされているものもあります。



子供がいやがらずに  
飲んでくれたわ

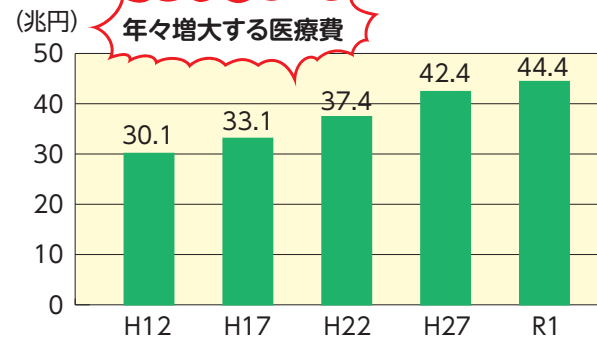


ジェネリック医薬品は安いと聞くけれど、  
子供の窓口負担はなし。  
なぜ、ジェネリック医薬品を勧めるの？



年々増加する医療費を抑えて、  
保険料を少しでも安くすることに  
つながるからです

- 子供の窓口負担額は無料ですが、**医療費は発生しており**、皆さまの「**保険料**」や「**税金**」で賄われています。
- 医療費は **40兆円を超えて今も増加**しており、それに伴い**保険料も増加傾向**です。
- 少しでも医療費を抑えることが、将来、子供の世代の保険料負担を減らすことにつながります



出典:厚生労働省 医療費の動向をもとに作成



# ジェネリック医薬品希望シールを貼って 安心してジェネリック医薬品を 処方してもらおう

## 医師または薬剤師にご相談ください

- ジェネリック医薬品希望シールを配布している保険者もありますので、保険証に貼ってジェネリック医薬品を希望する際にご提示いただくと便利です。
- お薬手帳を常に持ち歩くことをおすすめします。
- 医師が、お子さまの体質・病状等からジェネリック医薬品が適切でないと判断する場合があります。
- すべてのおくすりにジェネリック医薬品があるわけではありません。



## お役立ち情報

【東京都後発医薬品  
安心使用促進事業ページ】



【後発医薬品(ジェネリック医薬品)  
の使用促進について(厚生労働省)】





子供の薬をジェネリックに変更するのはなんとなく心配。  
子供も安心して飲めるの？



メーカーをはじめ薬局や病院では、患者さんに安心して服用していただくために日々取り組んでいます。

●国の承認後(注)も安全を確保するため、先発医薬品と同様に、**国や都道府県がメーカーに立入検査等を実施しています。**

●医療機関や薬局では、おくすりを採用する時に情報を確認するとともに、**その後も定期的な情報収集に努めています。**

(注)ジェネリック医薬品とは、長い間使用された実績がある先発医薬品の特許期間終了後に、**品質・有効性・安全性が先発医薬品と同等であるものとして、国(厚生労働省)が法律により認めたおくすり**です。



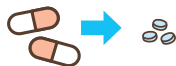
いつもの薬も飲むのをいやがるのに、  
ジェネリックに変更したら  
ますます飲まなくなるんじゃないの？



**<お子さまが飲みやすいおくすりがみつかるとは思いません>**

●ジェネリック医薬品は、小型化、形状等の変更、味の改良など製剤工夫がなされているものもあります。

小型化



口の中に入れると  
すぐに唾液で溶ける



飲みやすく  
コーティング

苦くない!



子供がいやがらずに  
飲んでくれたわ



**<保険料を少しでも安くすることに役立ちます>**

- 医療費は保険料や税金で賄われています。そのため医療費の増加に伴って保険料も増加傾向です。
- ジェネリックは一般的に先発医薬品より安価なので、少しでも医療費を抑えることが、将来、子供の世代の保険料負担を減らすことに役立ちます。

