

1 一般状況

(1) 保険者数及び被保険者数

令和4年度における保険者数及び被保険者数は表1、図1のとおりである。

表1-1 加入世帯・被保険者の状況(全体分)

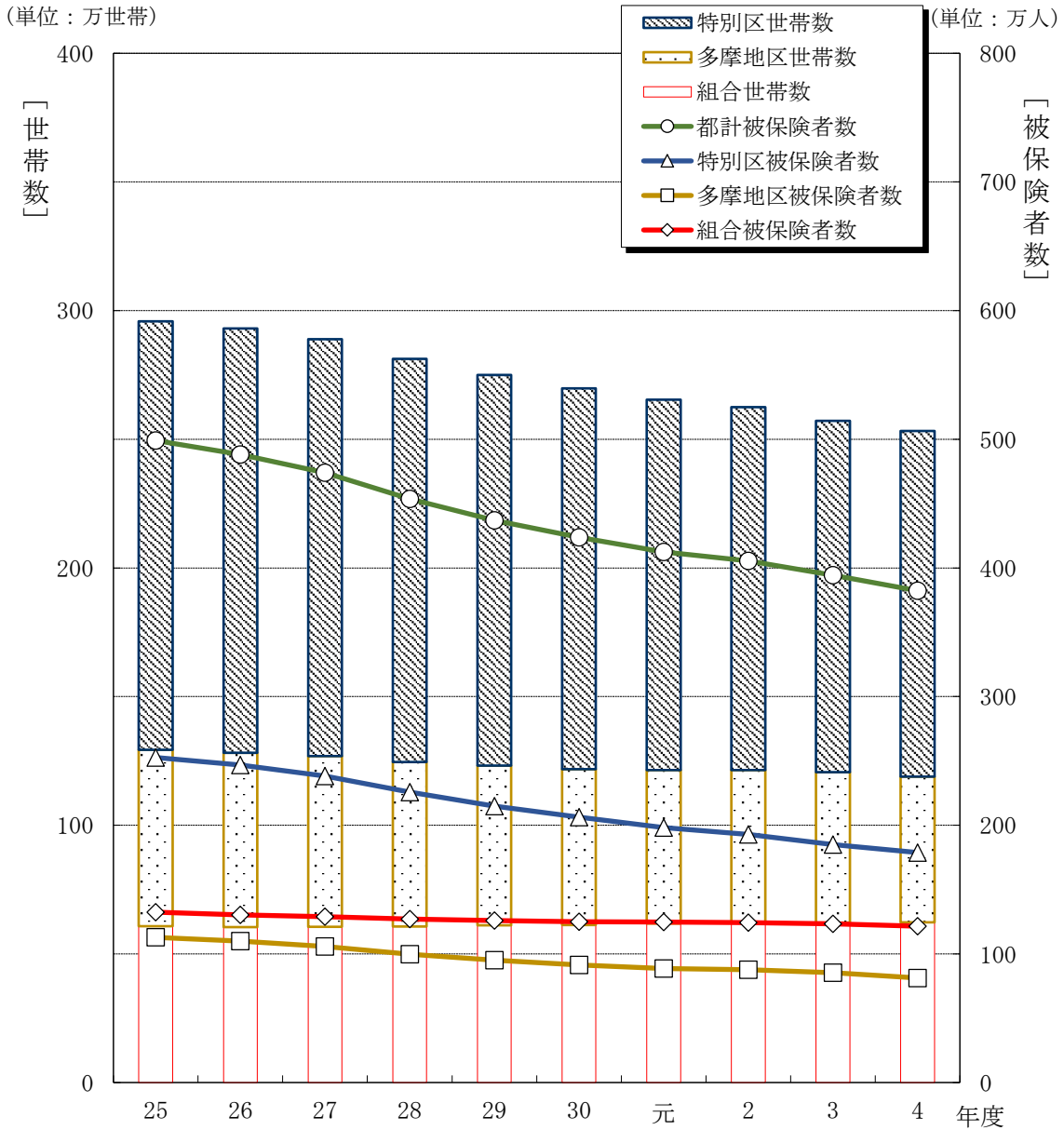
	年 度	世 帯 数		被 保 険 者 総 数		一 般 被 保 険 者 数		退 職 被 保 険 者 等 数		加 入 率		1世帯当たり 被保険者数
		年度末現在	前年度 比	年度末現在 (A)	前年度 比	年度末現在 (B)	(B)/(A)	年度末現在 (C)	(C)/(A)	人 口 (4/1現在) (D) ※出典：東京都総務局統 計部「住民基本台帳によ る世帯と人口」	(A)/(D)	
		世帯	%	人	%	人	%	人	%	人	%	人
都 計	2	2,629,761	98.9	4,054,474	98.3	4,054,473	100.0	1	0.0	—	—	—
	3	2,576,926	98.0	3,943,984	97.3	3,943,984	100.0	0	0.0	—	—	—
	4	2,536,683	98.4	3,822,825	96.9	3,822,825	100.0	0	0.0	—	—	—
都内分再掲 (ア)+(イ)	2	2,219,559	98.5	3,199,071	97.8	3,199,070	100.0	1	0.0	13,840,468	23.1	—
	3	2,164,325	97.5	3,092,350	96.7	3,092,350	100.0	0	0.0	13,802,273	22.4	—
	4	2,123,525	98.1	2,983,553	96.5	2,983,553	100.0	0	0.0	13,870,368	21.5	—
公 営 計 (ア)	2	2,009,127	98.4	2,812,525	97.7	2,812,524	100.0	1	0.0	13,840,468	20.3	1.40
	3	1,955,116	97.3	2,711,517	96.4	2,711,517	100.0	0	0.0	13,802,273	19.6	1.39
	4	1,914,171	97.9	2,607,624	96.2	2,607,624	100.0	0	0.0	13,870,368	18.8	1.36
特 別 区	2	1,410,048	97.9	1,928,366	97.3	1,928,365	100.0	1	0.0	9,569,414	20.2	1.37
	3	1,365,382	96.8	1,850,486	96.0	1,850,486	100.0	0	0.0	9,532,279	19.4	1.36
	4	1,343,410	98.4	1,787,507	96.6	1,787,507	100.0	0	0.0	9,600,223	18.6	1.33
市 町 村	2	599,079	99.6	884,159	98.7	884,159	100.0	0	0.0	4,271,054	20.7	1.48
	3	589,734	98.4	861,031	97.4	861,031	100.0	0	0.0	4,269,994	20.2	1.46
	4	570,761	96.8	820,117	95.2	820,117	100.0	0	0.0	4,270,145	19.2	1.44
多摩地区 (再掲)	2	593,687	99.6	875,990	98.8	875,990	100.0	0	0.0	4,246,707	20.6	1.48
	3	584,505	98.5	853,235	97.4	853,235	100.0	0	0.0	4,246,118	20.1	1.46
	4	565,775	96.8	812,762	95.3	812,762	100.0	0	0.0	4,246,687	19.1	1.44
島しょ地区 (再掲)	2	5,392	95.9	8,169	95.4	8,169	100.0	0	0.0	24,347	33.6	1.52
	3	5,229	97.0	7,796	95.4	7,796	100.0	0	0.0	23,876	32.7	1.49
	4	4,986	95.4	7,355	94.3	7,355	100.0	0	0.0	23,458	31.4	1.48
国 保 組 合	2	620,634	100.4	1,241,949	99.6	1,241,949	100.0	—	—	—	—	—
	3	621,810	100.2	1,232,467	99.2	1,232,467	100.0	—	—	—	—	—
	4	622,512	100.1	1,215,201	98.6	1,215,201	100.0	—	—	—	—	—
都内分再掲 (イ)	2	210,432	99.0	386,546	98.3	386,546	100.0	—	—	13,840,468	2.8	—
	3	209,209	99.4	380,833	98.5	380,833	100.0	—	—	13,802,273	2.8	—
	4	209,354	100.1	375,929	98.7	375,929	100.0	—	—	13,870,368	2.7	—

表 1 - 2 加入世帯・被保険者の状況 (再掲被保険者数)

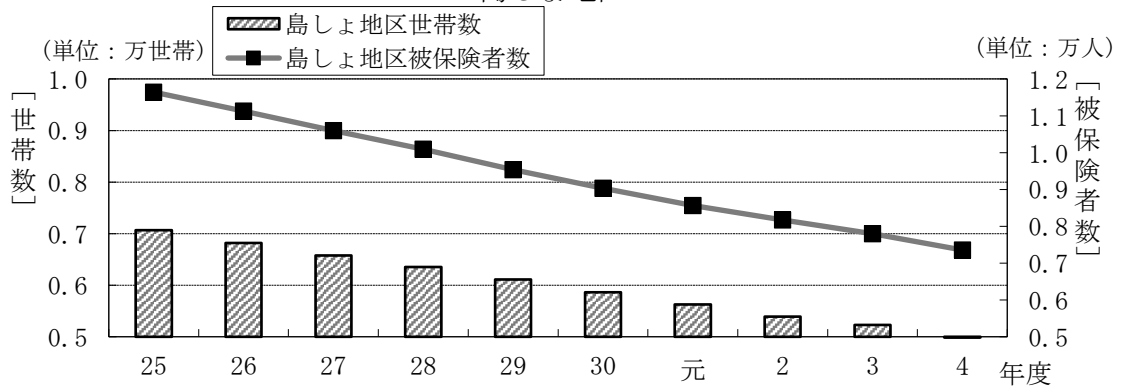
年度末現在	年度	被保険者総数					一般被保険者数					退職被保険者等数	
		未就学児	前期高齢者	70歳以上	70歳以上現役	未就学児	前期高齢者	70歳以上	70歳以上現役	退職被保険者等数	未就学児		
				一般	並み所得者			一般	並み所得者				
都 計	2	4,054,474	158,512	1,108,119	552,131	97,546	4,054,473	158,512	1,108,119	552,131	97,546	1	0
	3	3,943,984	151,813	1,073,388	543,592	96,121	3,943,984	151,813	1,073,388	543,592	96,121	0	0
	4	3,822,825	145,350	990,998	492,257	90,589	3,822,825	145,350	990,998	492,257	90,589	0	0
都内分再掲 (ア) + (イ)	2	3,199,071	96,042	1,004,195	521,444	83,911	3,199,070	96,042	1,004,195	521,444	83,911	1	0
	3	3,092,350	89,597	971,363	513,213	81,380	3,092,350	89,597	971,363	513,213	81,380	0	0
	4	2,983,553	84,494	894,431	463,528	76,572	2,983,553	84,494	894,431	463,528	76,572	0	0
公 営 計 (ア)	2	2,812,525	68,793	962,463	509,722	74,679	2,812,524	68,793	962,463	509,722	74,679	1	0
	3	2,711,517	63,361	931,558	502,137	72,329	2,711,517	63,361	931,558	502,137	72,329	0	0
	4	2,607,624	59,444	857,238	454,080	67,907	2,607,624	59,444	857,238	454,080	67,907	0	0
特 別 区	2	1,928,366	47,170	607,903	319,476	49,377	1,928,365	47,170	607,903	319,476	49,377	1	0
	3	1,850,486	43,260	586,532	313,401	47,214	1,850,486	43,260	586,532	313,401	47,214	0	0
	4	1,787,507	40,388	538,756	281,520	44,322	1,787,507	40,388	538,756	281,520	44,322	0	0
市 町 村	2	884,159	21,623	354,560	190,246	25,302	884,159	21,623	354,560	190,246	25,302	0	0
	3	861,031	20,101	345,026	188,736	25,115	861,031	20,101	345,026	188,736	25,115	0	0
	4	820,117	19,056	318,482	172,560	23,585	820,117	19,056	318,482	172,560	23,585	0	0
多摩地区 (再掲)	2	875,990	21,366	351,162	188,459	25,140	875,990	21,366	351,162	188,459	25,140	0	0
	3	853,235	19,872	341,730	186,929	24,959	853,235	19,872	341,730	186,929	24,959	0	0
	4	812,762	18,835	315,444	170,923	23,406	812,762	18,835	315,444	170,923	23,406	0	0
島しょ地区 (再掲)	2	8,169	257	3,398	1,787	162	8,169	257	3,398	1,787	162	0	0
	3	7,796	229	3,296	1,807	156	7,796	229	3,296	1,807	156	0	0
	4	7,355	221	3,038	1,637	179	7,355	221	3,038	1,637	179	0	0
国 保 組 合	2	1,241,949	89,719	145,656	42,409	22,867	1,241,949	89,719	145,656	42,409	22,867	—	—
	3	1,232,467	88,452	141,830	41,455	23,792	1,232,467	88,452	141,830	41,455	23,792	—	—
	4	1,215,201	85,906	133,760	38,177	22,682	1,215,201	85,906	133,760	38,177	22,682	—	—
都内分再掲 (イ)	2	386,546	27,249	41,732	11,722	9,232	386,546	27,249	41,732	11,722	9,232	—	—
	3	380,833	26,236	39,805	11,076	9,051	380,833	26,236	39,805	11,076	9,051	—	—
	4	375,929	25,050	37,193	9,448	8,665	375,929	25,050	37,193	9,448	8,665	—	—

図1 世帯数・被保険者総数の推移

<世帯数、被保険者総数（東京都・特別区・多摩地区・組合）>



<島しょ地区>



(2) 被保険者の異動状況

令和4年度における被保険者数等の異動状況は表2表3のとおりである。

表2 異動率 (異動被保険者数/年間平均被保険者数×100) (単位: %)

年 度	都 計	公 営 計					組 合
		特別区	市町村				
				多 摩	島しよ		
2	40.7	49.1	52.4	41.8	42.0	24.4	21.3
3	40.1	48.2	51.0	42.3	42.4	24.4	21.9
4	46.2	56.5	60.0	48.9	49.1	27.6	23.5

表3 被保険者事由別異動状況

&lt;東京都計&gt;

(単位:人)

異動事由	令和2年度		令和3年度		令和4年度		
		構成比(%)		構成比(%)		構成比(%)	
増加内訳	転入	207,111	25.9	183,502	24.4	261,432	31.0
	社保離脱	432,790	54.1	417,555	55.6	422,208	50.0
	生保廃止	6,877	0.9	6,803	0.9	6,732	0.8
	出生	20,612	2.6	20,293	2.7	19,122	2.3
	後期高齢離脱	326	0.0	45	0.0	151	0.0
	その他	131,732	16.5	122,400	16.3	134,370	15.9
	計	799,448	100.0	750,598	100.0	844,015	100.0
減少内訳	転出	205,827	23.7	187,914	21.8	198,038	20.5
	社保加入	380,890	43.8	377,066	43.8	423,569	43.9
	生保開始	15,034	1.7	14,767	1.7	15,583	1.6
	死亡	19,468	2.2	19,974	2.3	19,831	2.1
	後期高齢加入	86,410	9.9	115,950	13.5	151,511	15.7
	その他	162,603	18.7	145,106	16.9	156,443	16.2
	計	870,232	100.0	860,777	100.0	964,975	100.0
増減差	転出入差		1,284		-4,412		63,394
	社保差		51,900		40,489		-1,361
	生保差		-8,157		-7,964		-8,851
	生死差		1,144		319		-709
	後期高齢差		-86,084		-115,905		-151,360
	その他差		-30,871		-22,706		-22,073
計差		-70,784		-110,179		-120,960	
増減計		1,669,680		1,611,375		1,808,990	
年間平均被保数		4,103,704		4,017,885		3,915,980	
異動率(%)		40.7		40.1		46.2	

&lt;特別区&gt;

(単位:人)

異動事由	令和2年度		令和3年度		令和4年度		
		構成比(%)		構成比(%)		構成比(%)	
増加内訳	転入	163,173	33.4	142,836	32.1	215,566	41.4
	社保離脱	279,523	57.3	264,524	59.4	268,027	51.4
	生保廃止	4,547	0.9	4,545	1.0	4,448	0.9
	出生	6,409	1.3	6,186	1.4	5,500	1.1
	後期高齢離脱	32	0.0	30	0.0	42	0.0
	その他	34,302	7.0	27,497	6.2	27,418	5.3
	計	487,986	100.0	445,618	100.0	521,001	100.0
減少内訳	転出	165,732	30.6	149,447	28.6	157,858	27.0
	社保加入	246,069	45.4	241,774	46.2	270,693	46.4
	生保開始	10,483	1.9	10,230	2.0	10,602	1.8
	死亡	11,316	2.1	11,659	2.2	11,377	1.9
	後期高齢加入	50,229	9.3	67,508	12.9	87,717	15.0
	その他	57,941	10.7	42,569	8.1	45,551	7.8
	計	541,770	100.0	523,187	100.0	583,798	100.0
増減差	転出入差		-2,559		-6,611		57,708
	社保差		33,454		22,750		-2,666
	生保差		-5,936		-5,685		-6,154
	生死差		-4,907		-5,473		-5,877
	後期高齢差		-50,197		-67,478		-87,675
	その他差		-23,639		-15,072		-18,133
計差		-53,784		-77,569		-62,797	
増減計		1,029,756		968,805		1,104,799	
年間平均被保数		1,963,565		1,898,942		1,841,131	
異動率(%)		52.4		51.0		60.0	

<市町村>

(単位:人)

異動事由	令和2年度		令和3年度		令和4年度		
		構成比(%)		構成比(%)		構成比(%)	
増加内訳	転入	43,938	24.2	40,666	23.3	45,866	24.5
	社保離脱	121,550	67.0	119,911	68.8	122,874	65.5
	生保廃止	2,246	1.2	2,179	1.2	2,205	1.2
	出生	2,621	1.4	2,428	1.4	2,272	1.2
	後期高齢離脱	10	0.0	12	0.0	19	0.0
	その他	11,151	6.1	9,125	5.2	14,303	7.6
	計	181,516	100.0	174,321	100.0	187,539	100.0
減少内訳	転出	40,095	20.8	38,467	19.5	40,180	17.6
	社保加入	98,176	50.9	97,541	49.4	112,159	49.1
	生保開始	4,374	2.3	4,386	2.2	4,814	2.1
	死亡	5,585	2.9	5,768	2.9	5,863	2.6
	後期高齢加入	29,879	15.5	38,784	19.6	50,948	22.3
	その他	14,908	7.7	12,503	6.3	14,490	6.3
	計	193,017	100.0	197,449	100.0	228,454	100.0
増減差	転出入差		3,843		2,199		5,686
	社保差		23,374		22,370		10,715
	生保差		-2,128		-2,207		-2,609
	生死差		-2,964		-3,340		-3,591
	後期高齢差		-29,869		-38,772		-50,929
	その他差		-3,757		-3,378		-187
	計差		-11,501		-23,128		-40,915
増減計		374,533		371,770		415,993	
年間平均被保数		895,564		879,638		850,406	
異動率(%)		41.8		42.3		48.9	

異動率の公営計(%)	49.1	48.2	56.5
------------	------	------	------

<組合>

(単位:人)

異動事由	令和2年度		令和3年度		令和4年度		
		構成比(%)		構成比(%)		構成比(%)	
増加内訳	社保離脱	31,717	24.4	33,120	25.3	31,307	23.1
	生保廃止	84	0.1	79	0.1	79	0.1
	出生	11,582	8.9	11,679	8.9	11,350	8.4
	後期高齢離脱	284	0.2	3	0.0	90	0.1
	その他	86,279	66.4	85,778	65.7	92,649	68.4
	計	129,946	100.0	130,659	100.0	135,475	100.0
減少内訳	社保加入	36,645	27.1	37,751	26.9	40,717	26.7
	生保開始	177	0.1	151	0.1	167	0.1
	死亡	2,567	1.9	2,547	1.8	2,591	1.7
	後期高齢加入	6,302	4.7	9,658	6.9	12,846	8.4
	その他	89,754	66.3	90,034	64.2	96,402	63.1
	計	135,445	100.0	140,141	100.0	152,723	100.0
増減差	社保差		-4,928		-4,631		-9,410
	生保差		-93		-72		-88
	生死差		9,015		9,132		8,759
	後期高齢差		-6,018		-9,655		-12,756
	その他差		-3,475		-4,256		-3,753
	計差		-5,499		-9,482		-17,248
増減計		265,391		270,800		288,198	
年間平均被保数		1,244,575		1,239,305		1,224,443	
異動率(%)		21.3		21.9		23.5	

## 2 保険財政の状況

### (1) 決算状況

令和4年度の決算状況は表4のとおりである。

表4-1 決算状況の推移（東京都）

年度		令和3年度		令和4年度		
区分		決算額(円)	構成比(%)	決算額(円)	構成比(%)	対前年度比(%)
歳入	事業費納付金等	417,666,076,301	36.4	434,581,304,532	39.1	104.0
	国庫支出金	330,921,708,203	28.8	305,719,587,616	27.5	92.4
	療養給付費等交付金	0	0.0	22,632,000	0.0	-
	前期高齢者交付金	252,195,657,710	21.9	236,728,372,340	21.3	93.9
	特別高額医療費共同事業交付金	1,957,529,417	0.2	2,157,755,379	0.2	110.2
	一般会計繰入金	86,706,649,365	7.5	86,245,570,629	7.8	99.5
	保険給付費等交付金返還金	9,845,500,279	0.9	13,280,457,302	1.2	134.9
	基金繰入金	5,473,804,000	0.5	11,258,728,374	1.0	205.7
	その他の収入	44,225,767,524	3.8	20,237,797,207	1.8	45.8
	計	1,148,992,692,799	100.0	1,110,232,205,379	100.0	96.6
歳出	総務費	73,814,404	0.0	66,160,486	0.0	89.6
	保険給付費等交付金	855,942,875,371	75.8	842,464,640,703	76.6	98.4
	後期高齢者支援金等	168,557,541,467	14.9	160,919,769,210	14.6	95.5
	前期高齢者納付金等	322,825,268	0.0	430,261,205	0.0	133.3
	介護納付金	73,210,546,844	6.5	73,269,252,824	6.7	100.1
	病床転換支援金等	610,409	0.0	560,735	0.0	91.9
	特別高額医療費共同事業拠出金	1,936,271,764	0.2	1,983,316,157	0.2	102.4
	保健事業費	59,922,351	0.0	73,688,914	0.0	123.0
	償還金及び還付加算金	27,533,622,406	2.4	18,920,433,640	1.7	68.7
	基金積立金	2,191,497	0.0	194,509,092	0.0	8875.6
その他の支出	1,116,128,233	0.1	1,466,244,492	0.1	131.4	
計	1,128,756,350,014	100.0	1,099,788,837,458	100.0	97.4	
収支差引残	20,236,342,785	-	10,443,367,921	-	51.6	

表4-2 決算状況の推移（公営）

年度		令和3年度		令和4年度		
区分		決算額(円)	構成比(%)	決算額(円)	構成比(%)	対前年度比(%)
歳入	保険料(税)	313,878,010,273	23.6	318,171,997,374	23.8	101.4
	国庫支出金	2,881,026,500	0.2	46,389,000	0.0	1.6
	都支出金	857,995,615,418	64.4	844,504,149,145	63.2	98.4
	連合会支出金	0	0.0	0	0.0	-
	一般会計繰入金	127,509,097,176	9.6	141,717,642,729	10.6	111.1
	直診勘定繰入金	0	0.0	0	0.0	-
	基金等繰入金	1,176,208,000	0.1	1,970,443,000	0.1	167.5
	市町村債	0	0.0	0	0.0	-
	その他の収入	29,217,688,032	2.2	29,111,617,635	2.2	99.6
	計	1,332,657,645,399	100.0	1,335,522,238,883	100.0	100.2
歳出	総務費	23,131,416,067	1.8	22,290,680,573	1.7	96.4
	保険給付費	832,233,026,130	63.7	822,452,932,620	62.6	98.8
	国民健康保険事業費納付金	417,666,076,301	32.0	434,581,304,532	33.1	104.0
	保健事業費	12,009,094,558	0.9	11,860,309,008	0.9	98.8
	保険給付費等交付金償還金	9,845,500,279	0.8	13,280,457,302	1.0	134.9
	直診勘定繰出金	303,830,000	0.0	321,685,000	0.0	105.9
	基金等積立金	759,405,590	0.1	1,284,595,905	0.1	169.2
	公債費	715,273	0.0	72,739	0.0	10.2
	その他の支出	10,033,100,102	0.8	8,422,365,905	0.6	83.9
	計	1,305,982,164,300	100.0	1,314,494,403,584	100.0	100.7
収支差引残	26,675,481,099	-	21,027,835,299	-	78.8	

表4-3 決算状況の推移（組合）

年度		令和3年度		令和4年度		
区分		決算額(円)	構成比(%)	決算額(円)	構成比(%)	対前年度比(%)
歳入	保険料	289,536,917,172	61.9	297,558,340,994	64.1	102.8
	国庫支出金	113,608,893,037	24.3	110,323,508,396	23.8	97.1
	前期高齢者交付金	1,351,887,787	0.3	1,210,323,097	0.3	89.5
	都支出金	4,469,989,644	1.0	4,360,233,923	0.9	97.5
	高額医療費共同事業交付金	5,867,700,000	1.3	6,228,772,000	1.3	106.2
	直診勘定繰入金	29,400,000	0.0	29,400,000	0.0	100.0
	準備金繰入金	3,283,522,825	0.7	4,622,361,300	1.0	140.8
	その他収入	49,251,204,334	10.5	39,723,381,546	8.6	80.7
	計	467,399,514,799	100.0	464,056,321,256	100.0	99.3
歳出	総務費	14,945,189,985	3.6	14,997,411,150	3.7	100.3
	保険給付費	217,394,066,265	52.7	223,488,486,875	54.4	102.8
	後期高齢者支援金等	82,884,070,236	20.1	82,046,002,445	20.0	99.0
	前期高齢者納付金等	33,703,752,395	8.2	30,347,969,816	7.4	90.0
	介護納付金	41,522,458,491	10.1	41,993,230,347	10.2	101.1
	高額医療費共同事業拠出金	5,739,471,000	1.4	6,284,964,748	1.5	109.5
	保健事業費	9,245,220,770	2.2	9,201,262,842	2.2	99.5
	直診勘定繰出金	574,774,200	0.1	667,899,100	0.2	116.2
	準備金積立金	263,236,535	0.1	209,767,359	0.1	79.7
	その他の支出	5,998,512,812	1.5	1,641,655,803	0.4	27.4
	計	412,270,752,689	100.0	410,878,650,485	100.0	99.7
収支差引残		55,128,762,110	-	53,177,670,771	-	96.5

(2) 収支状況

令和4年度の収支差引（決算収支）は表5のとおりである。

表5-1 収支状況の推移（公営）

年度		令和3年度		令和4年度		
区分		決算額(円)	保険者数	決算額(円)	保険者数	対前年度比(%)
黒字額(A)及び黒字保険者数		26,675,481,099	62	21,027,835,299	62	78.8
赤字額(B)及び赤字保険者数		0	0	0	0	-
収支差引額(A-B)		26,675,481,099	-	21,027,835,299	-	78.8

表5-2 収支状況の推移（組合）

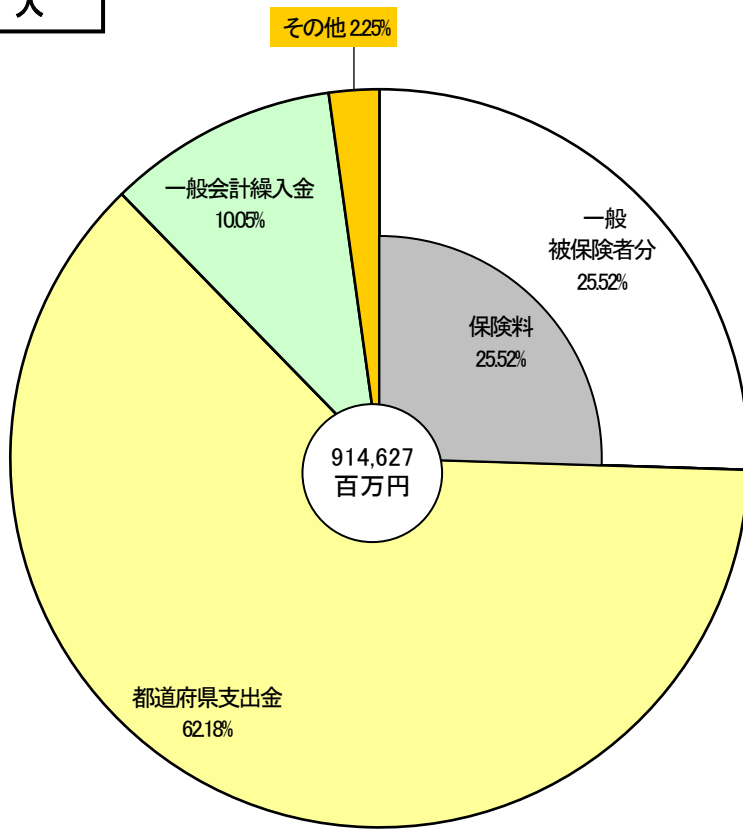
年度		令和3年度		令和4年度		
区分		決算額(円)	保険者数	決算額(円)	保険者数	対前年度比(%)
黒字額(A)及び黒字保険者数		55,128,762,110	21	53,177,670,771	21	96.5
赤字額(B)及び赤字保険者数		0	0	0	0	-
収支差引額(A-B)		55,128,762,110	-	53,177,670,771	-	96.5



図 2 - 1 財政収支状況(特別区)

令和 4 年度

**歳入**



項目	割合
普通交付金	60.93%
特別交付金	
保険者努力支援分	0.27%
特別調整交付金分	0.43%
都道府県繰入金(2号分)	0.32%
特定健康診査等負担金	0.22%
財政安定化基金交付金	0.00%
その他	0.01%

項目	割合
保険税軽減分	3.12%
保険者支援分	1.97%
未就学児均等割保険料(税)	0.09%
職員給与費等	1.80%
出産育児一時金等	0.20%
財政安定化支援事業	0.00%
その他	2.87%

項目	割合
基金等繰入金	0.00%
繰越金	2.08%
市町村債	0.00%
その他	0.17%

**歳出**

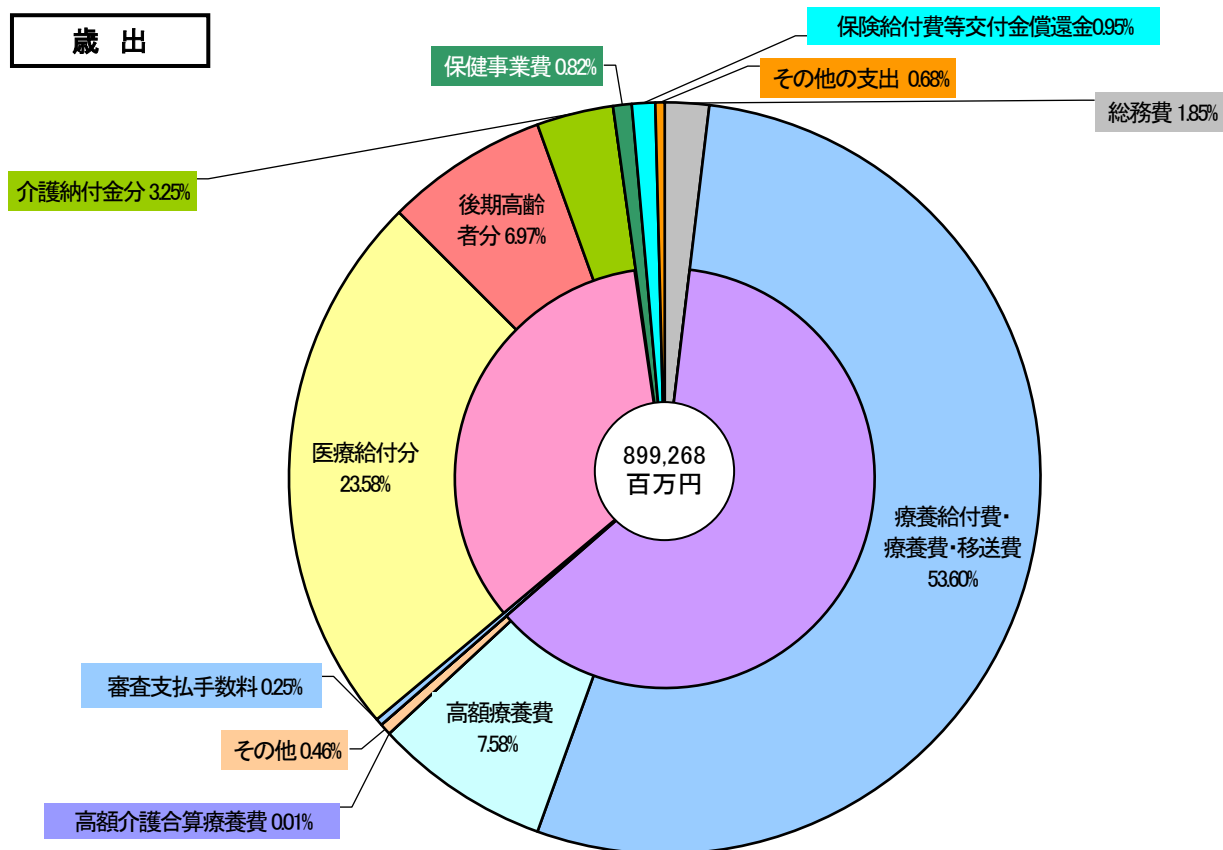
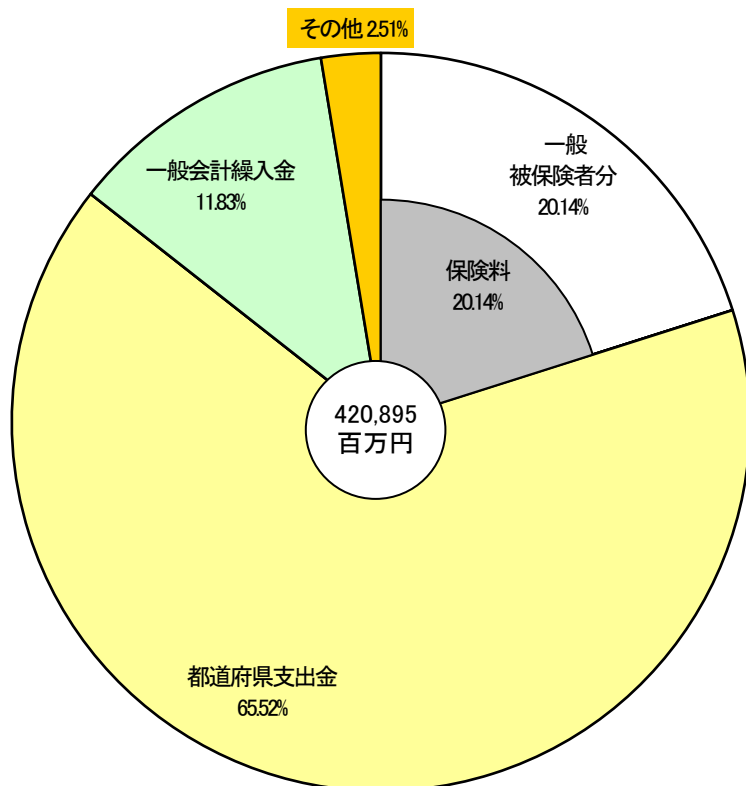


図 2 - 2 財政収支状況(市町村)

令和 4 年度

歳入



項目	割合
普通交付金	63.42%
特別交付金	0.36%
特別調整交付金分	0.38%
都道府県繰入金 (2号分)	0.58%
特定健康診査等負担金	0.29%
財政安定化基金交付金	0.00%
その他	0.49%

項目	割合
保険税軽減分	2.39%
保険者支援分	1.55%
未就学児均等割保険料(税)	0.06%
職員給与費等	1.21%
出産育児一時金等	0.16%
財政安定化支援事業	0.07%
その他	6.39%

項目	割合
基金等繰入金	0.47%
繰越金	1.82%
市町村債	0.00%
その他	0.22%

歳出

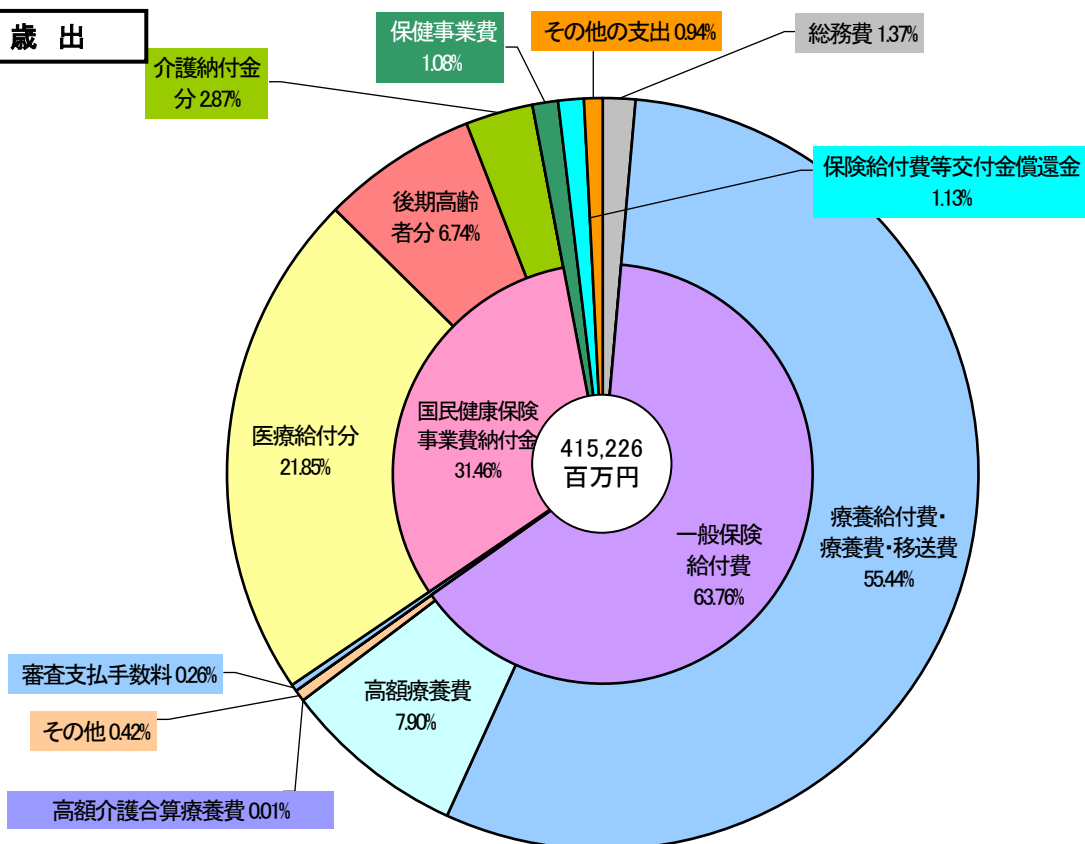


図 2 - 3 財政収支状況(組合)

令和 4 年度

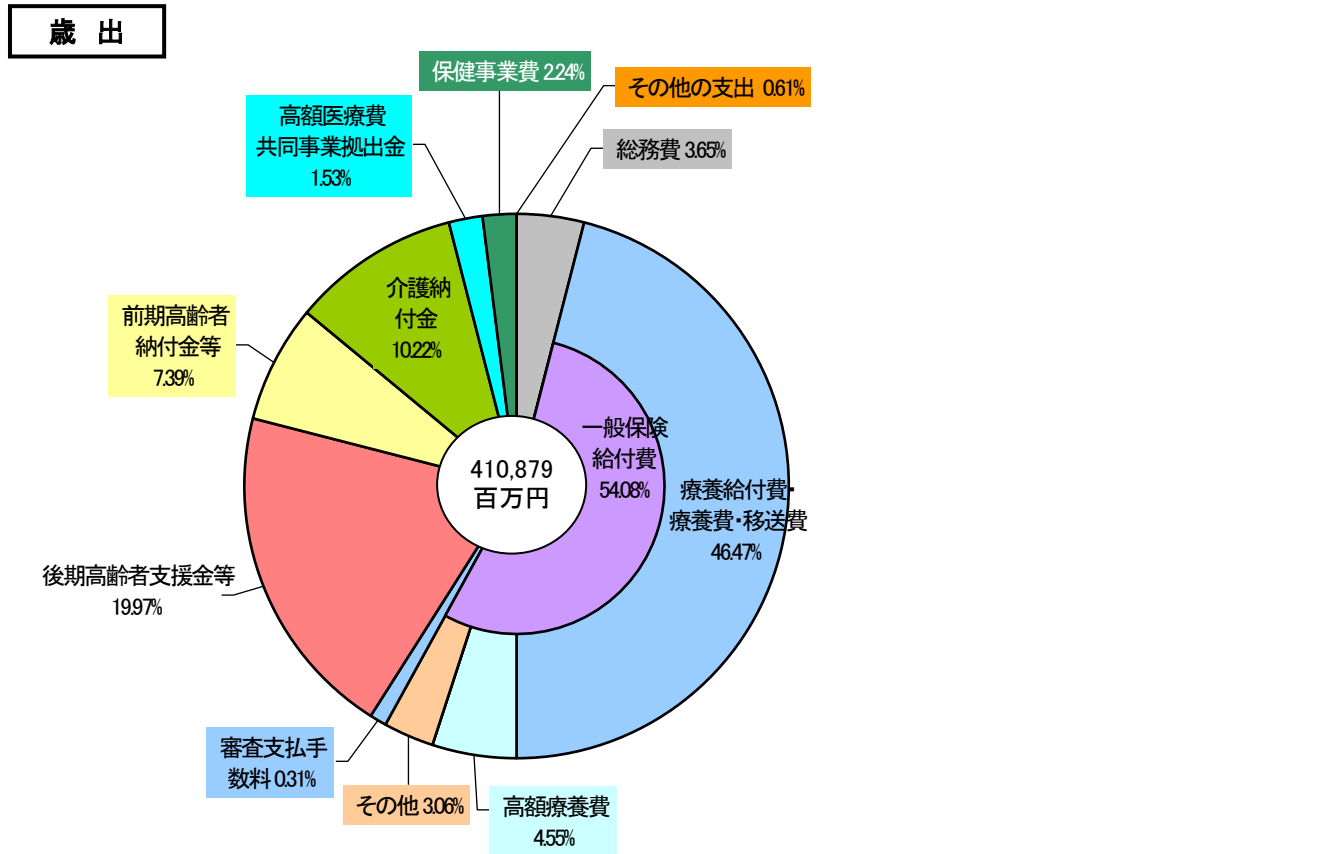
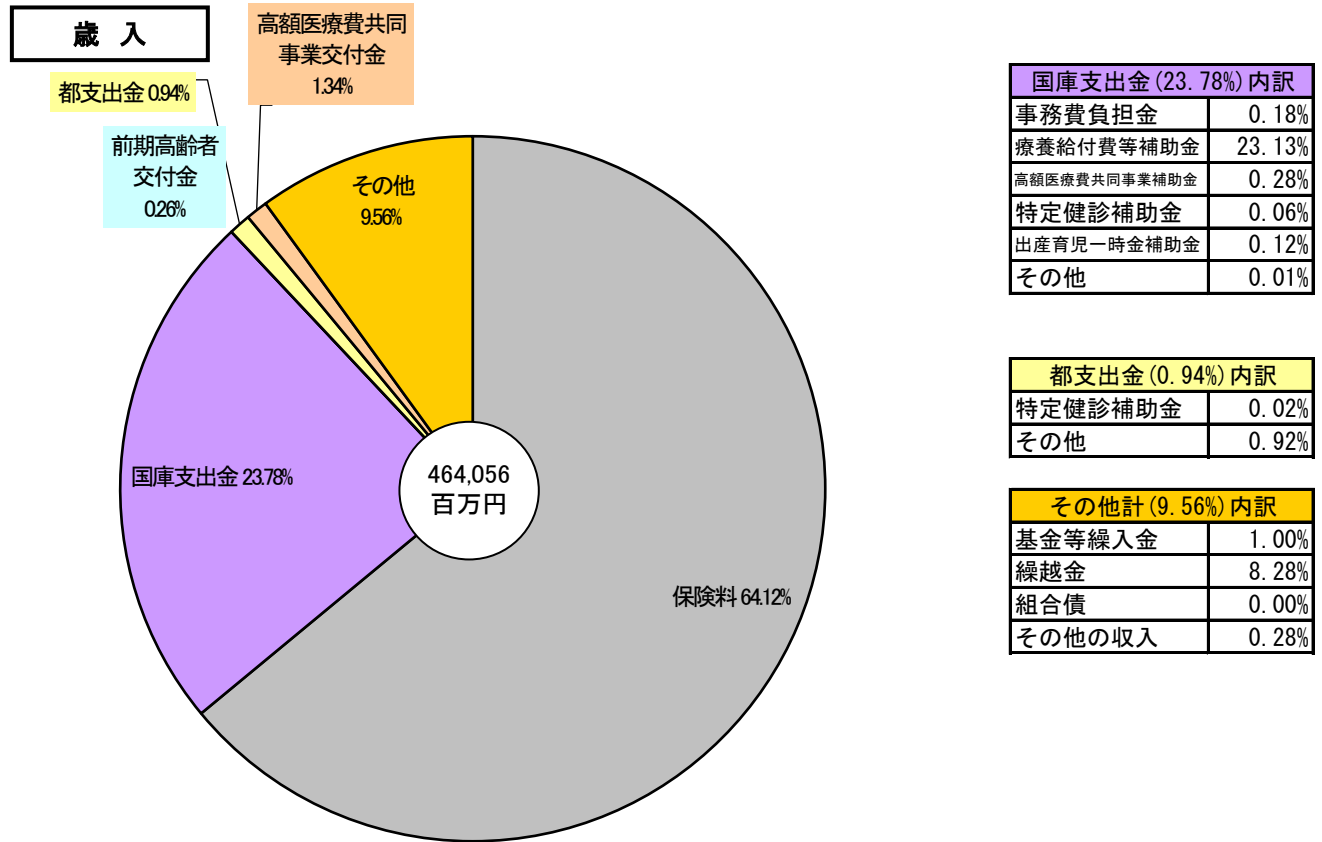


図 3-1 収支状況構成比の推移（歳入）

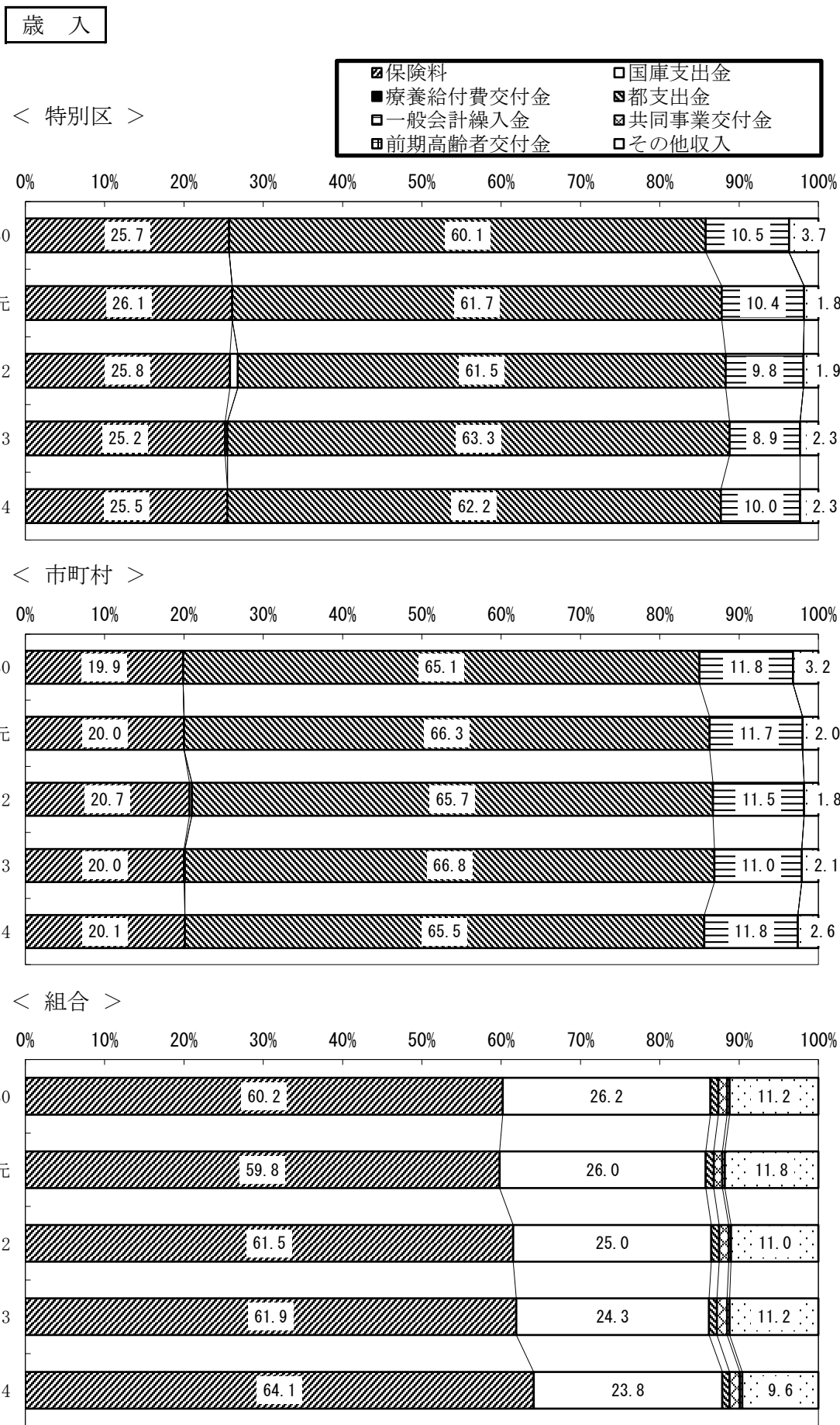
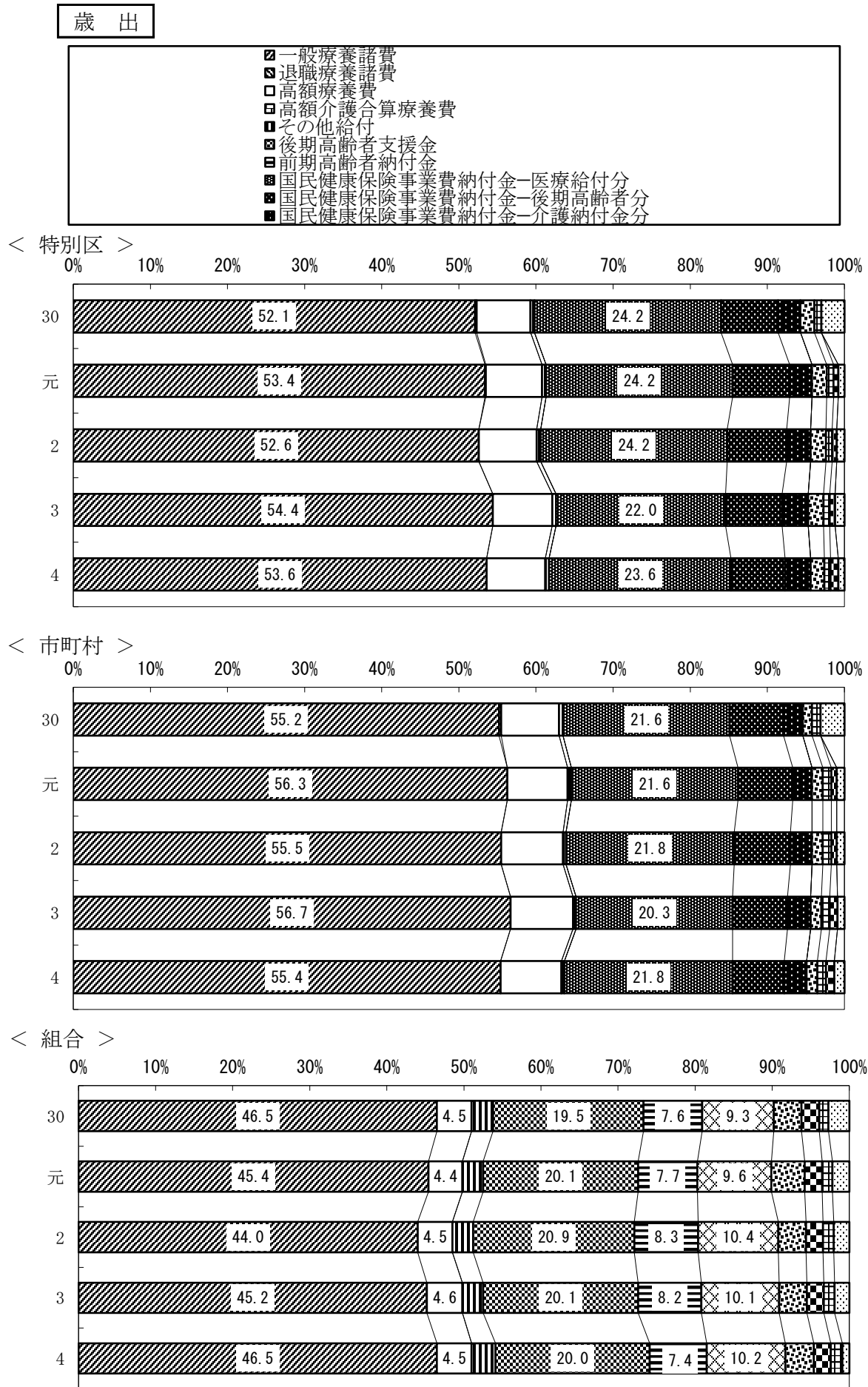


図3-2 収支状況構成比の推移（歳出）



### 3 保険料(税)の状況(現年分)

#### (1) 賦課方式等(公営)

令和4年度の公営保険者の賦課方式等は表6、表7のとおりである。

表6 公営保険者の賦課方式

区 分		2方式 (所得割+均等割)	3方式 (2方式+平等割)	4方式 (3方式+資産割)	料・税別	
					料	税
医療給付費分	計	56	2	4	25	37
	特別区	23	0	0	23	0
	市町村	33	2	4	2	37
後期高齢者 支援金分	計	56	2	4	25	37
	特別区	23	0	0	23	0
	市町村	33	2	4	2	37
介護納付金分	計	56	2	4	25	37
	特別区	23	0	0	23	0
	市町村	33	2	4	2	37

表7 公営保険者の賦課限度額

#### 〈医療給付費分〉

賦課限度額(万円)	保険者数	保 険 者 名
61	2	立川市 御蔵島村
63	6	武蔵野市、三鷹市、府中市、調布市、国分寺市、小平市
65	54	23特別区 八王子市、青梅市、昭島市、町田市、福生市、羽村市、瑞穂町、あきる野市 日の出町、檜原村、奥多摩町、日野市、多摩市、稲城市、国立市、狛江市 小金井市、武蔵村山市、東大和市、東村山市、清瀬市、東久留米市、西東京市 大島町、利島村、新島村、神津島村、三宅村、八丈町、青ヶ島村、小笠原村
合 計	62	

#### 〈後期高齢者支援金分〉

賦課限度額(万円)	保険者数	保 険 者 名
19	8	立川市、武蔵野市、三鷹市、府中市、調布市、国分寺市、小平市、御蔵島村
20	54	23特別区 八王子市、青梅市、昭島市、町田市、福生市、羽村市、瑞穂町、あきる野市 日の出町、檜原村、奥多摩町、日野市、多摩市、稲城市、国立市、狛江市 小金井市、武蔵村山市、東大和市、東村山市、清瀬市、東久留米市、西東京市 大島町、利島村、新島村、神津島村、三宅村、八丈町、青ヶ島村、小笠原村
合 計	62	

#### 〈介護納付金分〉

賦課限度額(万円)	保険者数	保 険 者 名
16	2	立川市、御蔵島村
17	60	23特別区 八王子市、武蔵野市、三鷹市、青梅市、府中市、昭島市、調布市、町田市、福生市 羽村市、瑞穂町、あきる野市、日の出町、檜原村、奥多摩町、日野市、多摩市 稲城市、国立市、狛江市、小金井市、国分寺市、武蔵村山市、東大和市、東村山市 清瀬市、東久留米市、西東京市、小平市、大島町、利島村、新島村、神津島村 三宅村、八丈町、青ヶ島村、小笠原村
合 計	62	

(2) 保険料（税）の状況

令和4年度の保険料（税）の状況は表8、表9、図4のとおりである。

表8 保険料（税）調定額

(単位：円・%)

区分	年度	調定額	
			対前年度比率
都計	2	607,011,884,773	98.7
	3	612,369,545,742	100.9
	4	628,019,764,484	102.6
公営計	2	323,321,609,037	96.1
	3	322,841,073,809	99.9
	4	330,468,778,654	102.4
特別区	2	239,973,640,237	94.9
	3	239,345,570,909	99.7
	4	244,936,119,274	102.3
市町村	2	83,347,968,800	99.7
	3	83,495,502,900	100.2
	4	85,532,659,380	102.4
組合	2	283,690,275,736	101.7
	3	289,528,471,933	102.1
	4	297,550,985,830	102.8

注：調定額は居所不明者分調定額を除く。

表9 1人当たり保険料（税）等

(単位：円・%)

区分	年度	1世帯当たり保険料（税） 調定額		1人当たり保険料（税） 調定額		1人当たり保険料（税） 収納額		収納率 (現年分)
		(現年分)	対前年度比率	(現年分)	対前年度比率	(現年分)	対前年度比率	
公営計	2	158,980	98.3	113,084	99.2	102,065	100.7	90.26
	3	162,072	101.9	116,189	102.7	106,230	104.1	91.43
	4	168,692	104.1	122,781	105.7	112,109	105.5	91.31
特別区	2	167,839	97.6	122,213	98.4	108,476	100.0	88.76
	3	171,768	102.3	126,042	103.1	113,552	104.7	90.09
	4	178,498	103.9	133,036	105.5	119,653	105.4	89.94
市町村	2	138,007	100.7	93,068	101.8	88,009	102.8	94.56
	3	139,500	101.1	94,920	102.0	90,424	102.7	95.26
	4	145,760	104.5	100,579	106.0	95,776	105.9	95.22
組合	2	455,158	101.1	227,941	102.1	227,893	102.1	99.98
	3	462,156	101.5	233,622	102.5	233,573	102.5	99.98
	4	474,627	102.7	243,009	104.0	242,954	104.0	99.98





4 保険給付の状況

(1) 療養諸費費用額の状況

令和4年度の療養諸費費用額の状況は表10のとおりである。

表10-1 療養諸費費用額の状況 -全体分-

区分	年度	療 養 の 給 付 等										療 養 費 等				療 養 諸 費					
		診 療 費				調 剤				合 計				件 数		費 用 額		件 数		費 用 額	
		件数	対前年度比率	費用額	対前年度比率	件数	対前年度比率	費用額	対前年度比率	件数	対前年度比率	費用額	対前年度比率	件数	対前年度比率	費用額	対前年度比率	件数	対前年度比率	費用額	対前年度比率
千件	%	千円	%	千件	%	千円	%	千件	%	千円	%	千件	%	千円	%	千件	%	千円	%		
公営計	2	26,214	87.2	706,646,791	94.1	14,837	89.0	179,700,723	95.8	41,210	87.9	910,781,749	94.7	1,196	80.3	12,639,620	84.1	42,406	87.6	923,421,369	94.5
	3	27,917	106.5	760,847,007	107.7	15,559	104.9	183,153,223	101.9	43,658	105.9	970,438,394	106.6	1,250	104.5	12,923,680	102.2	44,908	105.9	983,362,075	106.5
	4	27,757	99.4	754,442,515	99.2	15,515	99.7	178,695,514	97.6	43,472	99.6	960,323,361	99.0	1,218	97.4	12,441,495	96.3	44,689	99.5	972,764,856	98.9
特別区	2	17,812	87.1	478,902,084	94.1	9,918	88.6	120,424,001	95.5	27,830	87.7	614,931,520	94.6	880	80.7	9,411,034	83.6	28,710	87.4	624,342,554	94.4
	3	18,994	106.6	517,641,784	108.1	10,423	105.1	122,585,435	101.8	29,532	106.1	657,274,091	106.9	921	104.6	9,660,190	102.6	30,452	106.1	666,934,281	106.8
	4	18,883	99.4	512,424,911	99.0	10,420	100.0	119,827,568	97.8	29,429	99.7	649,834,036	98.9	895	97.2	9,294,980	96.2	30,323	99.6	659,129,016	98.8
市町村	2	8,402	87.4	227,744,707	94.2	4,919	89.7	59,276,723	96.3	13,381	88.3	295,850,228	94.9	315	79.3	3,228,587	85.5	13,696	88.1	299,078,815	94.8
	3	8,923	106.2	243,205,223	106.8	5,137	104.4	60,567,788	102.2	14,126	105.6	313,164,303	105.9	330	104.5	3,263,490	101.1	14,456	105.6	316,427,794	105.8
	4	8,874	99.5	242,017,604	99.5	5,096	99.2	58,867,945	97.2	14,043	99.4	310,489,324	99.1	323	98.1	3,146,516	96.4	14,366	99.4	313,635,840	99.1
組合	2	9,242	89.1	187,635,056	94.8	4,635	88.4	47,551,598	95.8	13,891	88.9	238,007,326	95.0	439	87.0	3,289,160	89.1	14,330	88.8	241,296,486	94.9
	3	9,914	107.3	204,475,064	109.0	4,966	107.1	49,558,589	104.2	14,895	107.2	256,988,119	108.0	461	105.0	3,415,021	103.8	15,356	107.2	260,403,140	107.9
	4	10,274	103.6	210,149,889	102.8	5,265	106.0	50,374,576	101.6	15,556	104.4	263,483,103	102.5	451	97.8	3,225,984	94.5	16,007	104.2	266,709,087	102.4

注1:「療養の給付等」の「合計」の件数は訪問看護分を含み、また、費用額は食事療養分と訪問看護分を含む。

注2:「療養費等」の件数には、標準負担額差額支給の食事療養分と移送費の件数を含み、費用額には移送費の費用額を含む。

表 10-2 療養諸費費用額の状況（再掲）

－前期高齢者分再掲－

区分	療 養 の 給 付 等						療 養 費 等		療 養 諸 費	
	診 療 費		調 剤		合 計		件 数	費 用 額	件 数	費 用 額
	件 数	費 用 額	件 数	費 用 額	件 数	費 用 額				
公 営 計	千件	千円	千件	千円	千件	千円	千件	千円	千件	千円
	13,886	416,858,913	7,965	94,247,414	21,916	523,228,054	493	5,562,833	22,409	528,790,887
特別区	8,985	274,029,313	5,090	60,551,430	14,116	342,492,030	345	4,008,271	14,461	346,500,301
市町村	4,901	142,829,600	2,876	33,695,984	7,799	180,736,024	148	1,554,562	7,947	182,290,586
組 合	1,931	55,096,990	1,056	12,783,301	2,990	68,785,078	61	539,934	3,051	69,325,012

－70歳以上一般分再掲－

区分	療 養 の 給 付 等						療 養 費 等		療 養 諸 費	
	診 療 費		調 剤		合 計		件 数	費 用 額	件 数	費 用 額
	件 数	費 用 額	件 数	費 用 額	件 数	費 用 額				
公 営 計	千件	千円	千件	千円	千件	千円	千件	千円	千件	千円
	7,838	242,809,931	4,561	54,419,553	12,434	304,325,526	270	3,176,926	12,704	307,502,452
特別区	5,028	158,847,646	2,894	34,555,844	7,945	197,996,425	189	2,277,572	8,134	200,273,997
市町村	2,810	83,962,285	1,667	19,863,709	4,490	106,329,101	81	899,354	4,571	107,228,455
組 合	604	18,689,703	338	4,198,187	943	23,250,572	19	179,063	962	23,429,635

－70歳以上現役並み所得者分再掲－

区分	療 養 の 給 付 等						療 養 費 等		療 養 諸 費	
	診 療 費		調 剤		合 計		件 数	費 用 額	件 数	費 用 額
	件 数	費 用 額	件 数	費 用 額	件 数	費 用 額				
公 営 計	千件	千円	千件	千円	千件	千円	千件	千円	千件	千円
	1,184	31,944,381	657	7,607,981	1,844	40,181,786	41	419,187	1,885	40,600,973
特別区	794	21,782,173	435	5,084,785	1,231	27,301,024	30	313,072	1,261	27,614,096
市町村	389	10,162,208	222	2,523,197	612	12,880,762	12	106,115	624	12,986,877
組 合	350	10,140,002	190	2,407,871	541	12,700,671	11	96,679	552	12,797,350

－未就学児分再掲－

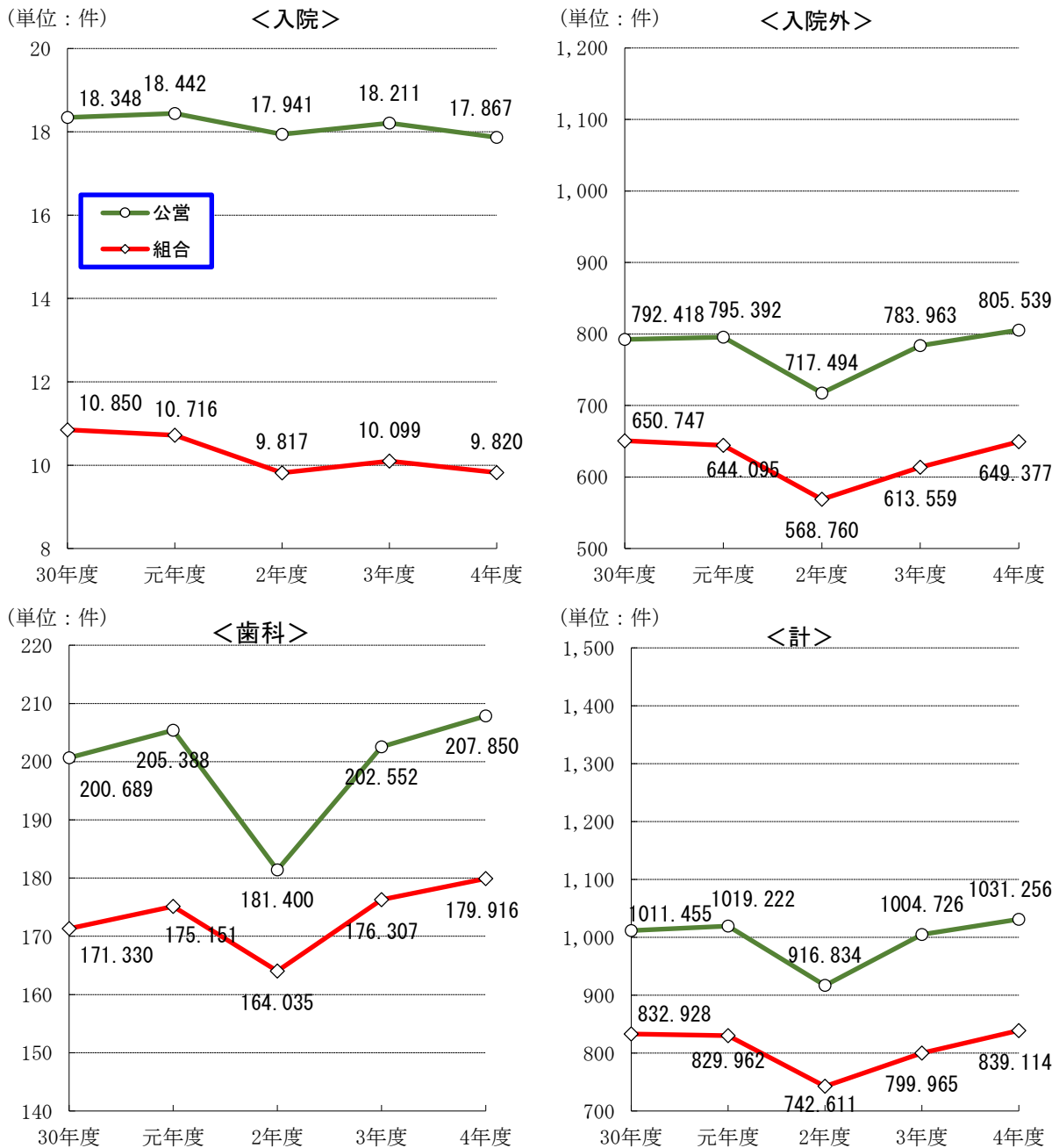
区分	療 養 の 給 付 等						療 養 費 等		療 養 諸 費	
	診 療 費		調 剤		合 計		件 数	費 用 額	件 数	費 用 額
	件 数	費 用 額	件 数	費 用 額	件 数	費 用 額				
公 営 計	千件	千円	千件	千円	千件	千円	千件	千円	千件	千円
	583	11,888,513	386	1,880,506	972	14,056,915	4	72,201	976	14,129,116
特別区	409	8,505,845	271	1,330,205	682	10,026,793	3	51,040	685	10,077,833
市町村	174	3,382,668	115	550,301	290	4,030,122	1	21,161	291	4,051,283
組 合	933	16,476,329	593	2,829,435	1,528	19,598,312	3	70,140	1,531	19,668,452

注1：「療養の給付費等」の数値は、公営保険者は3～2月診療分、組合は4～3月診療分。  
 2：「療養の給付等」の「合計」の件数は訪問看護分を含み、また、費用額は食事療養・生活療養分と訪問看護分を含む。  
 3：「療養費等」の件数には、標準負担額差額支給の食事療養分と移送費の件数を含み、費用額には移送費の費用額を含む。

(2) 診療費諸率

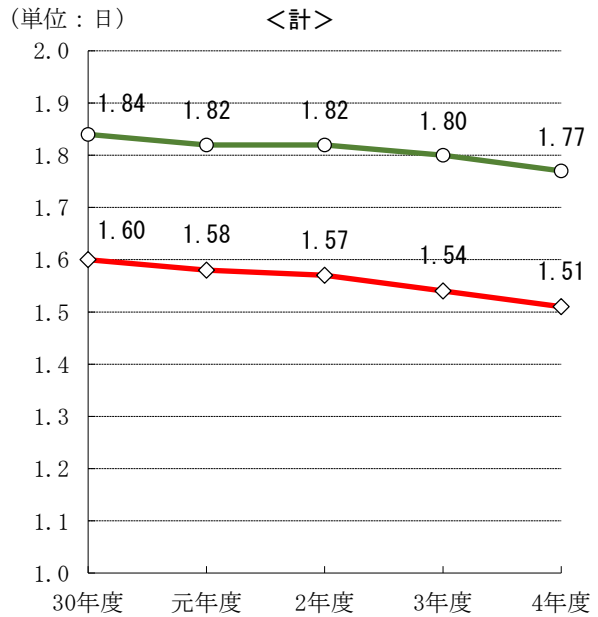
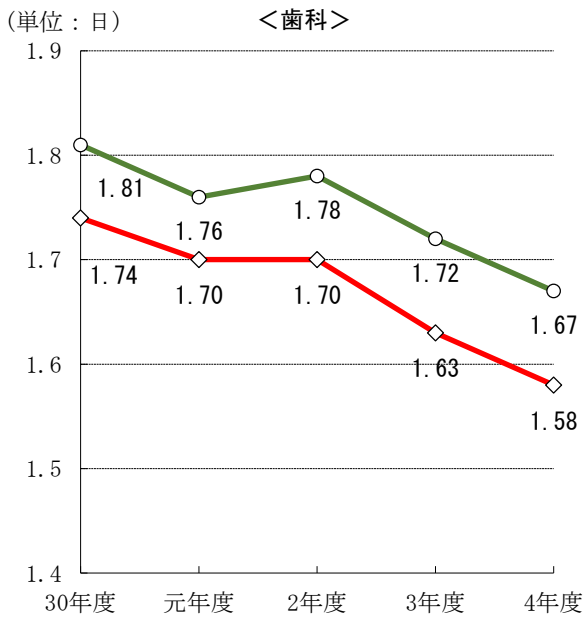
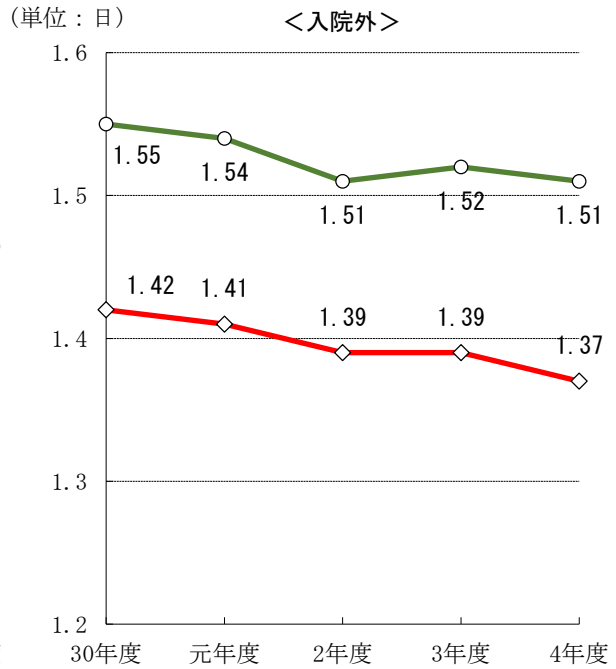
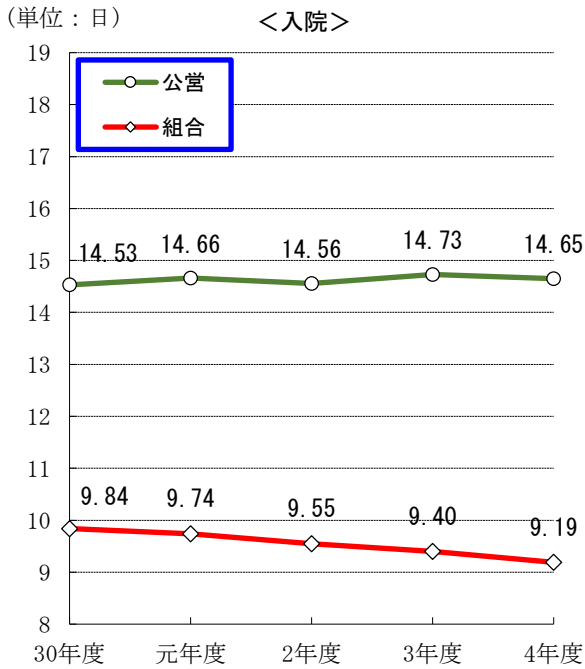
令和4年度の診療費諸率は図5、図6、図7、図8、表12のとおりである。

図5 受診率 (100人当たり受診件数)



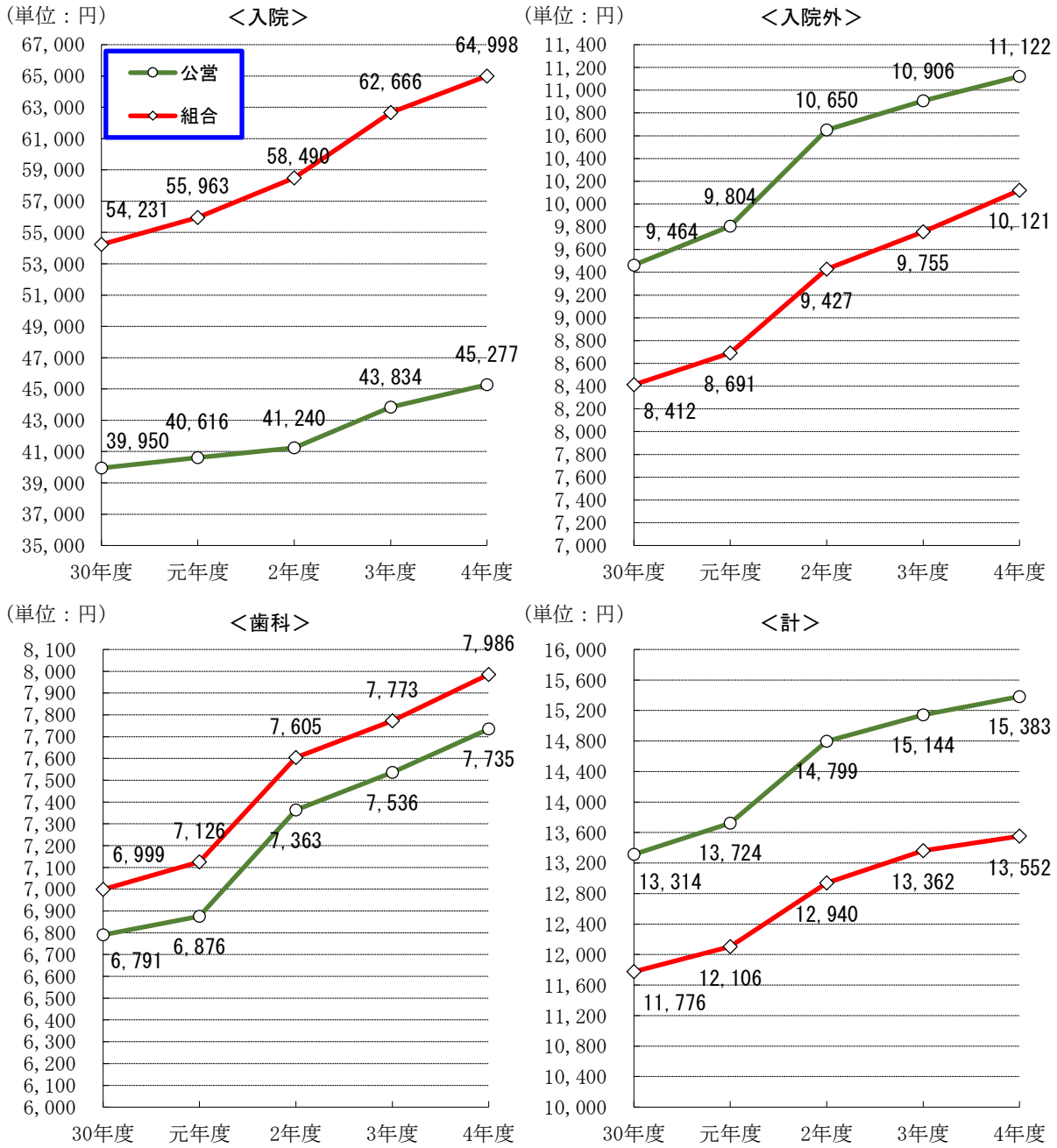
注：公営の場合は、一般被保険者分のみである。

図6 1件当たり日数（診療費）



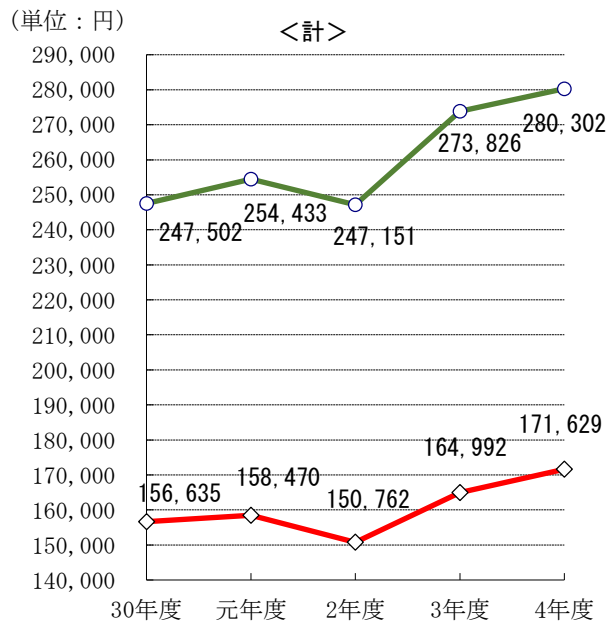
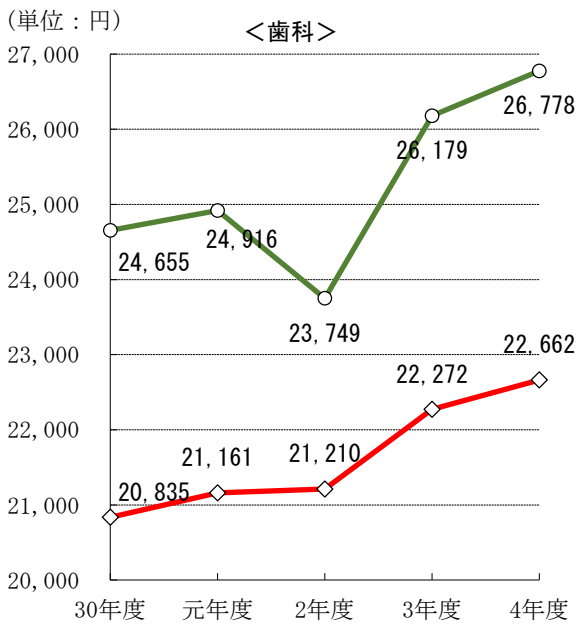
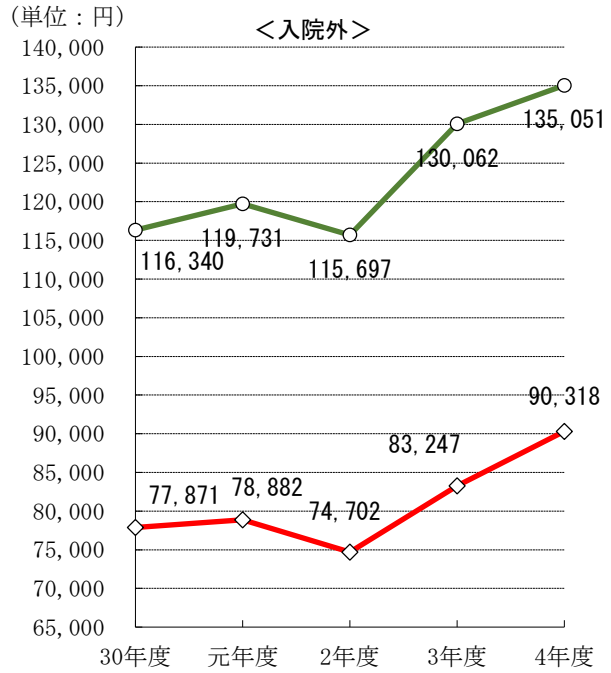
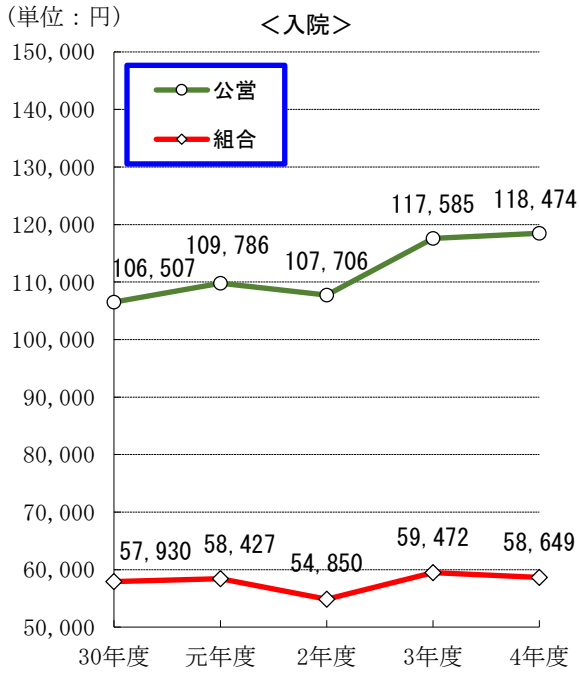
注：公営の場合は、一般被保険者分のみである。

図7 1日当たり費用額（診療費）



注：公営の場合は、一般被保険者分のみである。

図8 1人当たり費用額（診療費）



注：公営の場合は、一般被保険者分のみである。

表 1 2 - 1 診療費諸率—全体—

[ 伸率=対前年度伸率 ]

区分	年度	受診率				1件当たり日数				1日当たり費用額				1人当たり費用額																			
		入院	入院外	歯科	計	入院	入院外	歯科	計	入院	入院外	歯科	計	入院	入院外	歯科	計																
		伸率	伸率	伸率	伸率	伸率	伸率	伸率	伸率	伸率	伸率	伸率	伸率	伸率	伸率	伸率	伸率	伸率															
		%	%	%	%	日	%	日	%	日	%	日	%	円	%	円	%	円	%	円	%	円	%										
公	30	18,364	0.3	793,235	0.8	200,958	0.5	1,012,556	0.7	14,53	0.1	1.55	-1.3	1.81	-2.2	1.84	-1.1	39,967	1.5	9,466	2.6	6,789	2.0	13,315	2.4	106,620	1.9	116,494	2.3	24,683	0.2	247,798	1.9
	元	18,445	0.4	795,613	0.3	205,457	2.2	1,019,516	0.7	14,66	0.9	1.54	-0.6	1.76	-2.8	1.82	-1.1	40,617	1.6	9,804	3.6	6,875	1.3	13,723	3.1	109,798	3.0	119,762	2.8	24,923	1.0	254,483	2.7
営	2	17,941	-2.7	717,501	-9.8	181,405	-11.7	916,846	-10.1	14,56	-0.7	1.51	-1.9	1.78	1.1	1.82	0.0	41,242	1.5	10,650	8.6	7,363	7.1	14,799	7.8	107,707	-1.9	115,698	-3.4	23,749	-4.7	247,155	-2.9
	3	18,209	1.5	783,964	9.3	202,552	11.7	1,004,725	9.6	14,73	1.2	1.52	0.7	1.72	-3.4	1.80	-1.1	43,834	6.3	10,906	2.4	7,536	2.3	15,144	2.3	117,585	9.2	130,062	12.4	26,179	10.2	273,826	10.8
	4	17,867	-1.9	805,539	2.8	207,850	2.6	1,031,256	2.6	14,65	-0.5	1.51	-0.7	1.67	-2.9	1.77	-1.7	45,277	3.3	11,122	2.0	7,735	2.6	15,383	1.6	118,474	0.8	135,050	3.8	26,778	2.3	280,302	2.4
組	30	10,850	-1.3	650,747	0.4	171,330	1.6	832,928	0.6	9,84	-1.4	1.42	-1.4	1.74	-2.2	1.60	-1.2	54,231	3.7	8,412	1.4	6,999	2.0	11,776	1.8	57,930	1.0	77,871	0.6	20,835	1.1	156,635	0.8
	元	10,716	-1.2	644,095	-1.0	175,151	2.2	829,962	-0.4	9,74	-1.0	1.41	-0.7	1.70	-2.3	1.58	-1.3	55,963	3.2	8,691	3.3	7,126	1.8	12,106	2.8	58,427	0.9	78,882	1.3	21,161	1.6	158,470	1.2
合	2	9,817	-8.4	568,760	-11.7	164,035	-6.3	742,611	-10.5	9,55	-2.0	1.39	-1.4	1.70	0.0	1.57	-0.6	58,490	4.5	9,427	8.5	7,605	6.7	12,940	6.9	54,850	-6.1	74,702	-5.3	21,210	0.2	150,762	-4.9
	3	10,099	2.9	613,559	7.9	176,307	7.5	799,965	7.7	9,40	-1.6	1.39	0.0	1.63	-4.1	1.54	-1.9	62,666	7.1	9,755	3.5	7,773	2.2	13,362	3.3	59,472	8.4	83,247	11.4	22,272	5.0	164,992	9.4
	4	9,820	-2.8	649,377	5.8	179,916	2.0	839,114	4.9	9,19	-2.2	1.37	-1.4	1.58	-3.1	1.51	-1.9	64,998	3.7	10,121	3.8	7,986	2.7	13,552	1.4	58,649	-1.4	90,318	8.5	22,662	1.8	171,629	4.0

表 12-2 診療費諸率（再掲分）

－前期高齢者分－

区分	受診率				1件当たり日数				1日当たり費用額				1人当たり費用額			
	入院	入院外	歯科	計	入院	入院外	歯科	計	入院	入院外	歯科	計	入院	入院外	歯科	計
公 営	29.590	1,214.063	290.096	1,533.749	13.85	1.55	1.69	1.81	50,771	11,441	7,559	16,550	208,052	215,339	37,035	460,426
組 合	25.507	1,137.092	247.052	1,409.652	10.73	1.43	1.73	1.65	64,911	11,683	7,920	17,239	177,673	190,587	33,870	402,130

－70歳以上一般分－

区分	受診率				1件当たり日数				1日当たり費用額				1人当たり費用額			
	入院	入院外	歯科	計	入院	入院外	歯科	計	入院	入院外	歯科	計	入院	入院外	歯科	計
公 営	33.045	1,289.529	295.695	1,618.269	13.97	1.57	1.70	1.85	50,267	11,370	7,627	16,737	232,082	230,877	38,365	501,323
組 合	32.027	1,245.170	238.829	1,516.026	11.67	1.48	1.79	1.74	58,364	11,753	8,114	17,756	218,184	216,633	34,656	469,473

－70歳以上現役並み所得者分－

区分	受診率				1件当たり日数				1日当たり費用額				1人当たり費用額			
	入院	入院外	歯科	計	入院	入院外	歯科	計	入院	入院外	歯科	計	入院	入院外	歯科	計
公 営	26.595	1,320.904	322.303	1,669.802	10.81	1.49	1.65	1.67	67,204	11,124	7,333	16,188	193,136	218,461	39,047	450,644
組 合	27.266	1,225.707	277.292	1,530.265	9.86	1.43	1.70	1.63	72,776	11,997	7,731	17,739	195,661	210,616	36,441	442,718

－未就学児分－

区分	受診率				1件当たり日数				1日当たり費用額				1人当たり費用額			
	入院	入院外	歯科	計	入院	入院外	歯科	計	入院	入院外	歯科	計	入院	入院外	歯科	計
公 営	14.548	873.424	132.662	1,020.634	7.53	1.43	1.25	1.49	81,410	8,465	8,029	13,660	89,158	105,712	13,280	208,150
組 合	15.006	990.640	149.570	1,155.216	6.34	1.44	1.21	1.47	78,020	8,093	7,874	11,976	74,230	115,541	14,212	203,983

注：公営保険者の数値は3～2月診療分、組合の数値は4～3月診療分



(3) 高額療養費の状況

令和4年度の高額療養費の状況は表13、表14のとおりである。

表13 高額療養費の状況

区分	年度	件数		高額療養費		1件当たり支給額		
		件	対前年度 比率	千円	対前年度 比率	円	対前年度 比率	
都計	2	1,954,286	101.9	114,500,043	99.0	58,589	97.1	
	3	2,016,821	103.2	121,199,108	105.9	60,094	102.6	
	4	1,979,183	98.1	119,431,123	98.5	60,344	100.4	
公営計	特別区	2	1,769,622	102.1	96,956,961	98.9	54,790	96.8
		3	1,823,065	103.0	102,499,460	105.7	56,224	102.6
		4	1,786,401	98.0	100,821,435	98.4	56,438	100.4
	市町村	2	571,977	99.7	31,683,133	99.0	55,392	99.3
		3	602,904	105.4	33,235,576	104.9	55,126	99.5
		4	597,753	99.1	32,772,469	98.6	54,826	99.5
	組合	2	184,664	99.2	17,543,082	99.2	95,000	100.0
		3	193,756	104.9	18,699,647	106.6	96,511	101.6
		4	192,782	99.5	18,609,687	99.5	96,532	100.0

表 1 4 - 1 高額療養費の内訳 (全体分)

区 分		合 計	合 算 分				単 独 分			他法併用分	
			現物給付分 (再掲)	多数該当	その他	多数該当	長期疾病分	入院分	その他		
都 計	件 数 件	1,979,183	1,063,071	148,161	674,835	143,893	233,071	195,134	288,697	295,392	
	高額療養費 千円	119,431,123	105,436,241	3,769,080	6,850,471	14,107,899	17,084,240	27,225,864	10,404,761	39,988,808	
	1件当たり額 円	60,344	99,181	25,439	10,151	98,044	73,301	139,524	36,040	135,375	
公 営 計	件 数 件	1,786,401	943,571	131,787	634,522	122,429	213,778	166,170	268,039	249,676	
	高額療養費 千円	100,821,435	88,989,316	3,192,811	6,161,307	11,572,898	15,386,125	22,693,681	9,407,717	32,406,897	
	1件当たり額 円	56,438	94,311	24,227	9,710	94,527	71,972	136,569	35,098	129,796	
	特 別 区	件 数 件	1,188,648	630,090	89,490	423,086	79,093	149,342	107,917	175,131	164,589
		高額療養費 千円	68,048,967	59,844,524	2,226,359	4,182,015	7,707,348	10,711,789	15,071,452	6,193,346	21,956,657
		1件当たり額 円	57,249	94,978	24,878	9,885	97,447	71,727	139,658	35,364	133,403
	市 町 村	件 数 件	597,753	313,481	42,297	211,436	43,336	64,436	58,253	92,908	85,087
		高額療養費 千円	32,772,469	29,144,792	966,452	1,979,292	3,865,550	4,674,335	7,622,228	3,214,371	10,450,240
		1件当たり額 円	54,826	92,971	22,849	9,361	89,200	72,542	130,847	34,597	122,818
組 合	件 数 件	192,782	119,500	16,374	40,313	21,464	19,293	28,964	20,658	45,716	
	高額療養費 千円	18,609,687	16,446,925	576,269	689,164	2,535,001	1,698,116	4,532,183	997,044	7,581,910	
	1件当たり額 円	96,532	137,631	35,194	17,095	118,105	88,017	156,476	48,264	165,848	

表 1 4 - 2 高額療養費の内訳（再掲分）

－前期高齢者分－

区 分		合 計	合 算 分		単 独 分			他法併用分	
			多数該当	その他	多数該当	長期疾病分	入院分		その他
都 計	件 数 件	1,406,752	91,395	629,560	60,272	121,631	107,470	235,213	161,211
	高額療養費 千円	62,252,950	1,945,605	5,548,199	5,869,513	8,224,234	14,795,242	7,381,775	18,488,382
	1件当たり額 円	44,253	21,288	8,813	97,384	67,616	137,669	31,383	114,684
公 営 計	件 数 件	1,308,514	82,433	594,781	53,184	114,272	97,060	220,604	146,180
	高額療養費 千円	55,748,518	1,690,439	5,123,839	5,097,618	7,610,919	13,121,104	6,789,813	16,314,786
	1件当たり額 円	42,604	20,507	8,615	95,849	66,604	135,185	30,778	111,608
特別区	件 数 件	864,431	56,042	395,989	33,830	78,077	61,700	143,260	95,533
	高額療養費 千円	36,716,048	1,143,645	3,435,757	3,336,441	5,144,289	8,510,932	4,353,829	10,791,156
	1件当たり額 円	42,474	20,407	8,676	98,624	65,887	137,941	30,391	112,957
市町村	件 数 件	444,083	26,391	198,792	19,354	36,195	35,360	77,344	50,647
	高額療養費 千円	19,032,470	546,794	1,688,082	1,761,177	2,466,630	4,610,172	2,435,984	5,523,630
	1件当たり額 円	42,858	20,719	8,492	90,998	68,148	130,378	31,495	109,061
組 合	件 数 件	98,238	8,962	34,779	7,088	7,359	10,410	14,609	15,031
	高額療養費 千円	6,504,433	255,166	424,360	771,895	613,315	1,674,138	591,963	2,173,596
	1件当たり額 円	66,211	28,472	12,202	108,902	83,342	160,820	40,520	144,608

－70歳以上一般分－

区 分		合 計	合 算 分		単 独 分			他法併用分	
			多数該当	その他	多数該当	長期疾病分	入院分		その他
都 計	件 数 件	1,093,585	49,545	580,122	13,472	61,315	66,488	212,714	109,929
	高額療養費 千円	32,134,008	572,446	4,274,563	884,160	3,725,729	7,421,317	6,020,392	9,235,402
	1件当たり額 円	29,384	11,554	7,368	65,629	60,764	111,619	28,303	84,012
公 営 計	件 数 件	1,033,363	46,092	550,773	12,368	58,708	62,177	200,178	103,067
	高額療養費 千円	30,013,518	526,335	4,042,054	806,106	3,550,302	6,918,497	5,590,077	8,580,147
	1件当たり額 円	29,045	11,419	7,339	65,177	60,474	111,271	27,926	83,248
特別区	件 数 件	678,502	32,289	361,245	7,614	40,127	39,202	130,627	67,398
	高額療養費 千円	19,746,980	367,257	2,645,106	520,271	2,425,805	4,488,975	3,613,271	5,686,294
	1件当たり額 円	29,104	11,374	7,322	68,331	60,453	114,509	27,661	84,369
市町村	件 数 件	354,861	13,803	189,528	4,754	18,581	22,975	69,551	35,669
	高額療養費 千円	10,266,538	159,078	1,396,947	285,834	1,124,497	2,429,522	1,976,806	2,893,853
	1件当たり額 円	28,931	11,525	7,371	60,125	60,519	105,746	28,422	81,131
組 合	件 数 件	60,222	3,453	29,349	1,104	2,607	4,311	12,536	6,862
	高額療養費 千円	2,120,490	46,111	232,509	78,054	175,427	502,820	430,314	655,256
	1件当たり額 円	35,211	13,354	7,922	70,701	67,291	116,636	34,326	95,490

－ 70歳以上現役並み所得者分－

区 分		合 計	合 算 分		単 独 分			他法併用分	
			多数該当	その他	多数該当	長期疾病分	入院分		その他
都 計	件 数 件	50,723	10,081	12,857	4,112	6,828	5,786	2,232	8,827
	高額療養費 千円	4,891,181	397,196	438,073	572,918	593,816	1,180,036	171,440	1,537,701
	1件当たり額 円	96,429	39,400	34,073	139,328	86,968	203,947	76,810	174,204
公 営 計	件 数 件	38,655	7,588	9,619	3,190	5,502	4,365	1,736	6,655
	高額療養費 千円	3,713,201	297,834	344,352	442,729	457,152	890,257	131,820	1,149,056
	1件当たり額 円	96,060	39,251	35,799	138,787	83,088	203,954	75,933	172,661
特 別 区	件 数 件	26,439	5,152	6,561	2,096	4,052	2,948	995	4,635
	高額療養費 千円	2,545,258	207,409	253,358	298,389	328,556	591,296	78,809	787,441
	1件当たり額 円	96,269	40,258	38,616	142,361	81,085	200,575	79,205	169,890
市 町 村	件 数 件	12,216	2,436	3,058	1,094	1,450	1,417	741	2,020
	高額療養費 千円	1,167,944	90,425	90,994	144,340	128,596	298,961	53,012	361,615
	1件当たり額 円	95,608	37,120	29,756	131,938	88,687	210,982	71,541	179,018
組 合	件 数 件	12,068	2,493	3,238	922	1,326	1,421	496	2,172
	高額療養費 千円	1,177,979	99,362	93,722	130,189	136,664	289,779	39,619	388,645
	1件当たり額 円	97,612	39,856	28,944	141,203	103,065	203,926	79,878	178,934

－ 未就学児分－

区 分		合 計	合 算 分		単 独 分			他法併用分	
			多数該当	その他	多数該当	長期疾病分	入院分		その他
都 計	件 数 件	8,808	189	651	87	32	3,043	720	4,086
	高額療養費 千円	1,279,854	7,333	28,656	5,748	11,751	285,207	28,157	913,002
	1件当たり額 円	145,306	38,800	44,018	66,072	367,224	93,726	39,107	223,446
公 営 計	件 数 件	5,401	112	368	36	30	2,012	711	2,132
	高額療養費 千円	674,588	4,131	13,763	1,421	10,710	172,140	27,473	444,951
	1件当たり額 円	124,901	36,886	37,399	39,465	356,992	85,557	38,640	208,701
特 別 区	件 数 件	3,831	36	294	13	4	1,631	513	1,340
	高額療養費 千円	493,731	688	11,058	226	3,883	127,881	19,163	330,832
	1件当たり額 円	128,878	19,109	37,613	17,415	970,766	78,406	37,354	246,889
市 町 村	件 数 件	1,570	76	74	23	26	381	198	792
	高額療養費 千円	180,857	3,443	2,704	1,194	6,827	44,259	8,310	114,119
	1件当たり額 円	115,196	45,306	36,547	51,928	262,566	116,165	41,970	144,090
組 合	件 数 件	3,407	77	283	51	2	1,031	9	1,954
	高額療養費 千円	605,266	3,202	14,893	4,328	1,041	113,067	684	468,051
	1件当たり額 円	177,654	41,585	52,626	84,854	520,691	109,667	76,009	239,535

(4) 高額介護合算療養費の状況

令和4年度の高額介護合算療養費の状況は表15のとおりである。

表15 高額介護合算療養費の状況

区 分		合 計	
都 計	件 数 件	5,068	
	高額介護合算療養費 千円	149,463	
	1件当たり額 円	29,491	
公 営 計	件 数 件	5,063	
	高額介護合算療養費 千円	149,361	
	1件当たり額 円	29,500	
	特 別 区	件 数 件	3,454
		高額介護合算療養費 千円	104,569
		1件当たり額 円	30,275
市 町 村	件 数 件	1,609	
	高額介護合算療養費 千円	44,792	
	1件当たり額 円	27,838	
組 合	件 数 件	5	
	高額介護合算療養費 千円	102	
	1件当たり額 円	20,389	