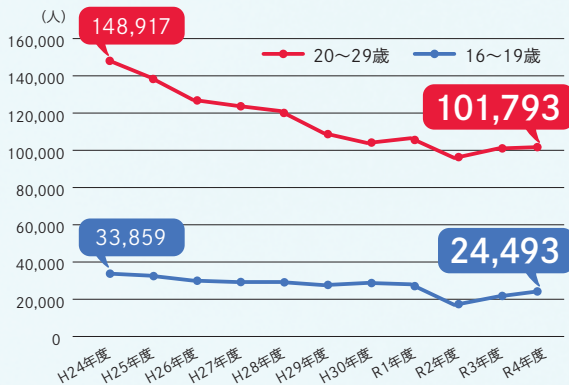


10代・20代の協力が
もっと必要です

年代別献血者数の推移(都内)



出典:東京都赤十字血液センター「資料年報」(平成24年度から令和4年度)

若い世代の献血者が
減っています。

10年前の献血者数と比べると、

10代では約28%、20代では約32%も減少しています。

現在献血を支えている年代は40代から50代。

10年・20年後にはその多くが献血できる年齢を

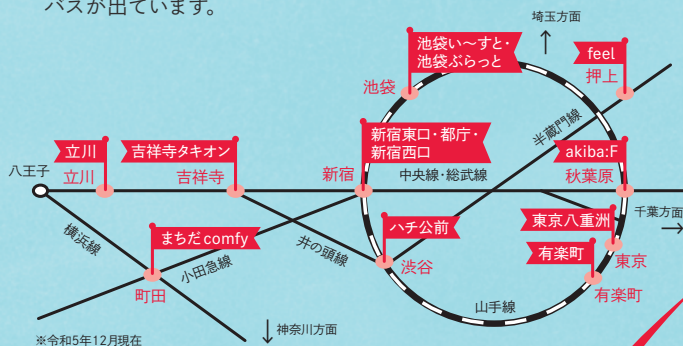
超えてしまいます。将来の医療を支えるためにも、

若い皆さまに継続的に献血していただくことが必要です。

どこで献血できるの？

都内の13か所(*)の献血ルーム

カフェのようなきれいな空間で、お菓子や飲み物、雑誌もあります。場所も駅前など、アクセス抜群。放課後やお買いもの帰りのひとやすみにはもってこい。学校やショッピングセンターなどにも献血バスが出ています。



新宿東口献血ルーム



東京八重洲献血ルーム



くわしい日時や場所はWebで検索!

東京都 献血

検索



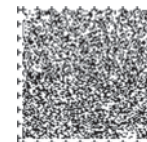
今日わたしは
だれかを
救ったらしい



だれかのいのちを
救うのって、
意外と身近なことだった
たった1回で
わたしも あなたも
だれかのヒーローになれる

献血をしたことは
ありますか?

実はいま、若い世代で
献血をする人が減っています。



このリーフレットには、音声コードが開いた四角の両面に印刷されています。専用の読み上げ装置で読み取ると、記録されている情報を音声で聞くことができます。

令和5年12月発行

【編集・発行】東京都保健医療局保健政策部疾病対策課
〒163-8001 東京都新宿区西新宿2丁目8番1号

【登録番号】(5)44 【TEL】TEL: 03-5320-4506

【HP】https://www.hokeniryu.metro.tokyo.lg.jp/index.html

【X(旧Twitter)】@tocho_covid19 @tocho_koho



古紙/パルプ配合率60%再生紙を使用



この印刷物は、印刷用の紙へリサイクルできます。



この印刷物は、印刷用の紙へリサイクルできます。

東京都保健医療局

どうして 献血が必要なの？

血液は人工的につくることができません。
輸血を必要とする方を助ける唯一の方法が献血です。

最短 **4日間**

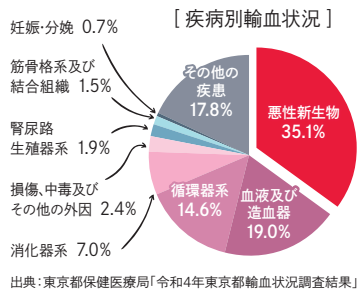
**血液の有効期間は、
限られています。**

献血によってつくられる血液製剤の有効期間は、短いものと4日間です。常に十分な血液製剤を確保しておくためには、日常的な献血への協力が不可欠です。



長く病気で 苦しむ人の命を つなぐため。

実は、輸血を必要としている人の多くは、がん患者さん。あなたの献血によって、患者さんの明日が繋がります。



輸血、だけじゃない。 献血からつくられる薬

献血血液からは、血漿分画製剤という薬がつかられ、ある種の神経疾患や川崎病などの様々な病気の治療に使われています。



CHECK!

献血するときの 注意点は？

例えば以下にあてはまる場合など、不安なときは献血会場の検診医にご相談ください。

献血のくわしいこと、 教えて！

【全血献血】

血液中のすべての成分を採血する方法。200mL・400mL献血という、採血量の違いがあります。



採血時間目安 10分～15分程度

【成分献血】

血小板や血漿といった特定の成分だけを採血し、体内で回復に時間のかかる赤血球は再び体内に戻す方法。時間はやや長かかりますが、比較的身体への負担が軽い特長があります。

採血時間目安 40～90分程度※1

※1 その他受付・問診・事前検査・休憩で計30～40分ほどいただきます。

	全血献血		成分献血	
	200mL献血	400mL献血	血漿成分献血	血小板成分献血
1回の献血量	200mL	400mL	600mL以下	
年齢※2	男 16歳～69歳 女 18歳～69歳	17歳～69歳	18歳～69歳	18歳～69歳 18歳～54歳
体重	男 45kg以上 女 40kg以上	50kg以上	45kg以上 40kg以上	

※2 65歳以上の献血については、献血される方の健康を考え、60～64歳の間に献血経験がある方に限ります。

献血ルームでは どんなことをするの？

はじめてでも、大丈夫。献血ルームはとてきれいで、スタッフも優しく、リラックスして献血に臨めるはず。

STEP1

受付

受付確認票を記入／身分証明書で本人確認

STEP2

質問への回答

安全な献血・輸血のため、健康状態に関する質問に回答

STEP3

問診・血圧測定

問診・血圧測定

STEP4

事前検査

ヘモグロビン濃度が採血基準を満たしているかどうかなど測定

STEP5

採血

採血ベッドで、いざ献血！

STEP6

休憩

ゆっくり休んで、おつかれさまでした。

☑ 薬を飲んでいる

病気や薬の種類によって、献血をご遠慮いただくことがあります。ビタミン剤などは、内服していても支障ありません。

☑ ピアスの穴をあけた

場合によって、1～6か月間献血ができないことがあります。また、唇や口の中、鼻など粘膜を貫通してピアスをしている方は、献血をご遠慮いただいています。

☑ 最近、歯科 治療を受けた

3日以内に出血を伴う治療を受けた場合など。

☑ 新型コロナウイルスのワクチンを接種した

ファイザー社、武田／モデルナ社製は接種後48時間、アストラゼネカ社製は接種後6週間を経過していれば献血できます。詳細は日本赤十字社HPをご確認ください。

