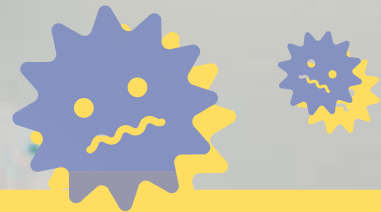


# 麻しん(はしか)・ 風しんワクチン

## 2回接種 済んでいますか？

母子健康手帳を確認しましょう



### なぜ、予防接種が必要なの…？

麻しん(はしか)及び風しんを予防するためには、

**予防接種が最も有効な方法** だからです。

例えば、麻しんは感染力が強く、空気感染もするので、  
手洗い・マスクのみでは予防できません。

※ 1回の予防接種では免疫がつかない  
人などもいるため、

**2回の接種が大切です。**

1回目の  
接種で終わり  
じゃないよ



### 麻しん(はしか)とは

症状が現れた後、39℃以上の高熱と発疹が出現します。非常に感染力の強い感染症です。肺炎や中耳炎を合併しやすく、患者1,000人に1人の割合で脳炎が発症すると言われ、死亡例もあります。



### 風しんとは

発熱や発疹、リンパ節の腫れなどが現れる感染症です。合併症として、脳炎や肝機能障害を起こすことがあります。

妊娠初期に免疫のない女性が罹患した場合、高い確率で赤ちゃんに先天性の障がいを引き起こす可能性があります。



小学校入学前の

**3月31日**までに、

**2回目のワクチン接種を  
お願いします。**

※この期限を過ぎてからの接種は、  
多くの場合、接種料金が  
自己負担となります。

3月が  
期限です



麻しん(はしか)・風しんの  
2回目の接種については、  
裏面記載の窓口にお尋ねください。



# 区市町村 予防接種担当部署一覧

麻しん（はしか）・風しんの2回目の接種については、お住まいの区市町村の窓口にお尋ねください。



区市町村	担当部署	電話番号
千代田区	健康推進課 保健予防係	03-5211-8172
中央区	健康推進課	03-3541-5930
港区	みなと保健所 保健予防課	03-6400-0081
新宿区	保健予防課	03-5273-3859
文京区	予防対策課 感染症係	03-5803-1834
台東区	保健予防課 予防担当	03-3847-9471
墨田区	保健予防課 感染症係	03-5608-6191
江東区	保健予防課 保健係	03-3647-5906
品川区	品川区保健所 保健予防課	03-5742-9152
目黒区	保健予防課	03-5722-9503
大田区	感染症対策課 感染症対策担当	03-5744-1263
世田谷区	感染症対策課	03-5432-2437
渋谷区	地域保健課 感染症対策係	03-3463-2416
中野区	保健予防担当	03-3382-6500
杉並区	保健予防課 保健予防係	03-3391-1025
豊島区	健康推進課	03-3987-4173
北区	健康推進課 健康係	03-3908-9016
荒川区	健康推進課 健康推進係	03-3802-4245
板橋区	予防対策課 予防接種グループ	03-3579-2318
練馬区	保健予防課 予防係	03-5984-2484
足立区	保健予防課 保健予防係	03-3880-5892
葛飾区	保健予防課 感染症対策係	03-3602-1238
江戸川区	健康サービス課 健康サービス係	03-5661-2473
八王子市	保健所 健康政策課	042-645-5102
立川市	福祉保健部 健康推進課 予防健診係	042-527-3272
武蔵野市	健康福祉部 健康課	0422-51-0700
三鷹市	健康推進課 保健総務係	0422-45-1151 (内線4202~4204)
青梅市	健康福祉部健康課 母子健康係	0428-23-2191
府中市	福祉保健部 健康推進課	042-368-5333
昭島市	保健福祉部 健康課	042-544-5126
調布市	福祉健康部 健康推進課	042-441-6100

区市町村	担当部署	電話番号
町田市	保健所保健予防課 保健予防係	042-724-4239
小金井市	福祉保健部 健康課	042-321-1240
小平市	健康福祉部 健康推進課	042-346-3700
日野市	健康福祉部 健康課	042-581-4111
東村山市	子育て支援課 母子保健係	042-393-5111
国分寺市	健康部健康推進課	042-321-1801
国立市	子ども家庭部 子育て支援課	042-574-3311(子ども) 042-572-6111(高齢のかた)
福生市	福祉保健部 健康課	042-552-0061
狛江市	福祉保健部 健康推進課	03-3488-1181
東大和市	福祉部 健康課 予防係	042-565-5211
清瀬市	健康福祉部 健康推進課	042-492-5111
東久留米市	福祉保健部 健康課	042-477-0030
武蔵村山市	健康推進課 健康係	042-565-9315
多摩市	健康福祉部 健康推進課	042-376-9111
稲城市	福祉部 健康課	042-378-3421
羽村市	福祉健康部 健康課	042-555-1111
あきる野市	健康課 予防推進係	042-558-1191
西東京市	健康福祉部 健康課 事業調整係	042-438-4021
瑞穂町	福祉部健康課 健康係	042-557-5072
日の出町	いきいき健康課 健康推進係	042-597-0511
奥多摩町	福祉保健課	0428-83-2777
檜原村	福祉けんこう課 けんこう係	042-598-3121
大島町	福祉けんこう課 けんこう係	04992-2-1482
利島村	住民課	04992-9-0011
新島村	新島村さわやか健康センター	04992-5-1856
神津島村	保健医療課 保健センター	04992-8-0010
三宅村	福祉健康課 健康係	04994-5-0911
御蔵島村	総務課 民生係	04994-8-2121
八丈町	福祉健康課 保健係	04996-2-5570
青ヶ島村	総務課	04996-9-0111
小笠原村	村民課	04998-2-3939

(平成30年7月現在)



**なお、海外に渡航する場合にはさらに注意が必要です。**

アジアやアフリカ地域では、現在も多数の麻しん・風しん患者の報告例があります。また、外国滞在中に麻しんや風しんを発症すると、感染症拡大防止のため、発症した本人の移動制限だけでなく、同行者の移動も厳しく制限されることがあります。