

ක්ෂය රෝගය සඳහා වෛද්‍ය පරීක්ෂණ

ලබන්නන් වෙත



ටෝකියෝ මෙට්‍රොපොලිටන්
සුභසාධන හා සෞඛ්‍ය මධ්‍යස්ථානය

シンハラ語

යනු කුමන රෝගයක් ද?

ක්ෂය රෝගය යනු, ක්ෂය රෝග බැක්ටීරියාව ශරීරයට ඇතුළු වීමෙන් ඇතිවන රෝගයකි. ක්ෂය රෝගියෙකුගේ කැස්ස හෝ කිවිසුම් සමඟ විසිර යන කුඩා ද්‍රව බිත්දු මගින් ඒ අවට ක්ෂය රෝග බැක්ටීරියාව ව්‍යාප්ත වෙයි. ඒවා අවට සිටින්නන් විසින් ආශ්වාස කිරීමෙන් ඔවුන් ද ආසාදනයට ලක් වෙයි.

රෝගය වැළඳුණ හොත් පළමුව කැස්ස, සෙම, උණ වැනි රෝග ලක්ෂණ ඇතිවෙන නමුත්, හෙමිබිරිස්සා රෝග ලක්ෂණ වලට සමාන වන නිසා, රෝගය හඳුනා ගැනීම ප්‍රමාද විය හැක. සති 2 කට වැඩි කාලයක් උණ පැවතුණ හොත්, රෝහලක්, සායනයක් වැනි වෛද්‍ය ආයතනයක් වෙත යොමු වන්න. ක්ෂය රෝගය වැළඳුණ හොත් ප්‍රතිකාර කිරීමට කාලයක් ගතවන නමුත්, "සුව නොවන හයානක රෝගයක්" නොවේ. රෝගී වූ විට මානසික ව දුර්වල විය හැකි බැවින්, අවට සිටින්නන් කරුණාකර රෝගියාට සහයෝගය ලබා දෙන්න.





පටුන

1	ක්ෂය රෝගය "අතීතයේ රෝගයක්" නොවේ.	3
2	ක්ෂය රෝගය ආසාදනය වීම හා රෝගය වැළඳීම වෙනස් දෙයකි	4
3	සම්බන්ධතා කරුවන්ගේ වෛද්‍ය පරීක්ෂණය අවශ්‍ය වන්නේ ඇයි?	5
4	සම්බන්ධතා කරුවන්ගේ වෛද්‍ය පරීක්ෂණයේ දී කෙරෙන පරීක්ෂණ?	6
5	ගුප්ත ක්ෂය රෝග ආසාදනය යනු?	7
6	පපුවේ X-කිරණ පරීක්ෂණය යනු?	8
7	ක්ෂය රෝගය සුව කිරීමට.	9
8	කරුණාකර රෝගියා උණුසුම් ලෙස පිළිගන්න.	10
9	මහජන සෞඛ්‍ය මධ්‍යස්ථානයේ කාර්යභාරය	11
10	වෛද්‍ය පරීක්ෂණ වාර්තා.....	12
	මහජන සෞඛ්‍ය මධ්‍යස්ථාන ලැයිස්තුව.....	13
	සෞඛ්‍ය පරීක්ෂණ කාඩ් පත.....	14
	සටහන්.....	16

1

ක්ෂය රෝගය "අතීතයේ රෝගයක්" නොවේ

වර්තමානයේ ද, සෑම වසරක ම රට තුළ දළ වශයෙන් 18,000 ක පිරිසක්, ටෝකියෝ වල දළ වශයෙන් 2,300 ක පිරිසක් අලුතින් ක්ෂය රෝගයට ගොදුරු වේ (2015 වසර). විශේෂයෙන්ම වර්තමානයේ, වයස්ගත රෝගීන්ගේ අනුපාතය වසරින් වසර වැඩි වෙමින් පවතින නමුත්, ටෝකියෝ වල අවුරුදු විසි තිස් ගණන් වල රෝගීන්ගේ අනුපාතය අනෙකුත් දිස්ත්‍රික්කයන්ට සාපේක්ෂව ඉහල අගයක් ගන්නා අතර, තරුණ පිරිස ද පරෙස්සම් වීම අවශ්‍ය වේ.



2

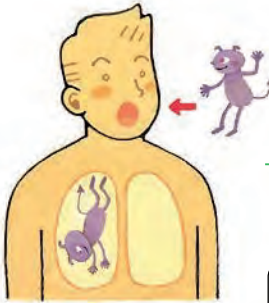
ක්ෂය රෝගයට ආසාදනය වීම හා රෝගය වැළඳීම වෙනස් දෙයකි.

බොහෝ විට, ක්ෂය රෝග බැක්ටීරියාව ශරීරයට ඇතුළු වූව ද, ශරීරයේ ප්‍රතිශක්තිකරණ ක්‍රියාවලිය තුළින් නැවත පිටකර දමයි. නමුත්, ක්ෂය රෝග බැක්ටීරියාව පිටකර දැමීමට නොහැකිව ශරීරය තුළට ඇතුළු වූව හොත්, මෙම අවස්ථාව "ආසාදනය වීම" ලෙස නම් කෙරේ. පසුව ක්ෂය රෝග බැක්ටීරියාව ශරීරය තුළ ක්‍රියාකාරීත්වය ආරම්භ කළ හොත්, රෝග මූලයක් ඇතිවී, කැස්ස, සෙම, උණ වැනි රෝග ලක්ෂණ දකින්නට ලැබේ. එනමුත්, ආසාදනයට ලක් වූ සියලු දෙනාට ම මෙම රෝගය වැළඳෙන්නේ නැත. සාමාන්‍යයෙන් ආසාදනයට ලක් වූ 10 දෙනෙකුගෙන්, ක්ෂය රෝගය වැළඳෙන්නේ එක් අයෙකුට හෝ දෙදෙනෙකුට බව කියවේ.

ආසාදනය

ක්ෂය රෝගය රෝගය වැළඳීම

ක්ෂය රෝග බැක්ටීරියාව ශරීරය තුළ ක්‍රියාකාරීත්වය ආරම්භ කළ අවස්ථාව වේ. ප්‍රතිකාර අවශ්‍ය අවස්ථාවකි.



ගුප්ත ක්ෂය රෝග ආසාදනය ක්ෂය රෝගය ආසාදනය වූ නමුත් රෝගය වැළඳෙන්නේ නැත.

ක්ෂය රෝග බැක්ටීරියාව ශරීරය තුළ ඇතිවුත්, විශේෂ තරක බලපෑමක් ඇති නොකරන අවස්ථාව වේ.



3

සම්බන්ධතා කරුවන්ගේ වෛද්‍ය පරීක්ෂණය අවශ්‍ය වන්නේ ඇයි?

ක්ෂය රෝගය වැළඳී සිටින අය හා ආසාදනයට පත් වූ අය ඉක්මනින් හඳුනා ගැනීමට රෝගියාගේ පවුලේ අය හා සම්පතමයන් ඉලක්ක කොටගෙන සම්බන්ධතා කරුවන්ගේ වෛද්‍ය පරීක්ෂණයක් පවත්වයි.

රෝගියා ගේ සෙමෙහි ඇති ක්ෂය රෝග බැක්ටීරියාව වැඩිවන තරමට, සහ සම්පයේ සිට කතාකිරීම වැනි සම්බන්ධතාවය වැඩිවන විට, ක්ෂය රෝගයට ආසාදනය වීමේ හැකියාව ඉහල යයි.

මහජන සෞඛ්‍ය මධ්‍යස්ථානයේ දී රෝගියාගේ සෙමෙහි ඇති ක්ෂය රෝග බැක්ටීරියා ප්‍රමාණය, අසල සිටින්නන්ගේ වයස, සම්බන්ධතා තත්වයට අනුව සම්බන්ධතා කරුවන්ගේ වෛද්‍ය පරීක්ෂණයේ අන්තර්ගතය සැලසුම් කර ක්‍රියාත්මක කරයි.

අන්තර්ගතය ලෙස, "IGRA පරීක්ෂණය (QFT, T-SPOT පරීක්ෂණය)", "පපුවේ X-කිරණ පරීක්ෂණය", "ටියුබක්සුලින් ප්‍රතික්‍රියා පරීක්ෂණය" යනාදිය සිදු කරනු ලැබේ.



4

සම්බන්ධතා කරුවන්ගේ වෛද්‍ය පරීක්ෂණයේ දී කෙරෙන පරීක්ෂණ?

සම්බන්ධතා කරුවන්ගේ වෛද්‍ය පරීක්ෂණයේ දී, රෝගියාගේ සෞඛ්‍ය තත්වය, වෛද්‍ය පරීක්ෂණයට භාජනය වන්නාගේ වයස, සෞඛ්‍ය තත්වය සහ එක් එක් පරීක්ෂණයේ ලක්ෂණ සැලකිල්ලට ගෙන, පරීක්ෂණවල අන්තර්ගතය හා කාල වකවානු නිර්ණය කර, ක්‍රියාත්මක කරයි.

1) IGRA පරීක්ෂණය

රුධිර සාම්පල ලබාගෙන, එම රුධිරයේ ක්ෂය රෝග ආසාදනය සොයා බලන පරීක්ෂණයකි.

ප්‍රතිශක්තිකරණය හීනවී ඇත්නම්, ප්‍රතිඵලය නියමාකාර ව නොලැබෙන අවස්ථා ඇත.

ආසාදනයෙන් පසු, දළ වශයෙන් සති 8 ක කාල පරාසයක් තුළ, පරීක්ෂණ ප්‍රතිඵල පොසිටිව නොවේ.

2) විශුබ්ක්ෂුලීන් ප්‍රතික්‍රියා පරීක්ෂණය

විශුබ්ක්ෂුලීන් ද්‍රවය එන්නත් කර, පැය 48 කට පසුව ඇතිවෙන රතු ලප වල විශාලත්වය මනියි.

ක්ෂය රෝග ආසාදනය සොයා බලන පරීක්ෂණයකි.

ප්‍රතිපත්තියක් ලෙස වයස අවුරුදු 6 ට අඩු පාසල් නොයන දරුවන් සඳහා ක්‍රියාත්මක කරයි.

BCG එන්නත ලබා දී ඇත්නම් ප්‍රතික්‍රියාව විශාල වන අවස්ථා ද ඇත.

ආසාදනයෙන් පසු, දළ වශයෙන් සති 8 ක කාලයක් තුළ පරීක්ෂණය කල ද, පරීක්ෂණ ප්‍රතිඵලයට ආසාදනය නොපෙන්වයි.

BCG එන්නත් කර නොමැතිව ක්ෂය රෝගය වැළඳුනහොත් බරපතල වීමේ හැකියාවක් ඇති ළදරුවන් වැනි අය, මෙම පරීක්ෂණයෙන් ක්ෂය රෝගය පෙන්වුම් නොකලද, ගුප්ත ක්ෂය රෝග ආසාදනය සඳහා වූ ප්‍රතිකාර (රිළහ පිටුව බලන්න) ආරම්භ කරන අවස්ථා ඇත.

3) පපුවේ X-කිරණ පරීක්ෂණය

පපුවේ X-කිරණ වායාරූපයක් ලබාගෙන, ක්ෂය රෝගය වැළඳී නැත්දැයි සොයා බලන පරීක්ෂණයයි. IGRA පරීක්ෂණය නොකරන තැනැත්තන් සඳහා, මූල සිට ම මෙම පරීක්ෂණය ක්‍රියාත්මක කරනු ලැබේ.

5

ගුප්ත ක්ෂය රෝග ආසාදනය යනු?

ක්ෂය රෝග බැක්ටීරියාව ආසාදනය වී ඇති නමුත්, ක්ෂය රෝග ලක්ෂණ නොමැති, මින් පසුව, රෝගය වැළඳීමේ අවදානමක් ඇති අවස්ථාව යි. රෝගය වැළඳීම යටපත් කිරීමට, ප්‍රතිපත්තියක් ලෙස අයිසොනියසිඩ් (INH) අවම මාස 6 ක් ලබා දෙනු ලැබේ.

මෙම ඖෂධ ලබාගැනීම ද වෛද්‍ය ප්‍රතිකාර සඳහා වූ පොදු මහජන මුදලින් ආවරණය කෙරේ.

ඖෂධ ලබාගන්නා අතරතුර, එදිනෙදා වැඩකටයුතු වලට විශේෂ සීමාවන් පැනවෙන්නේ නැත.

එනමුත්, අධික වෙහෙස හා ප්‍රභල මානසික පීඩනය දැනෙන ජීවන රටාවක් පවත්වා ගෙන යාම, දියවැඩියාව වැනි දෑ තිබී, ප්‍රතිශක්තිකරණ හැකියාව අඩු වීම යන අවස්ථා වල දී ක්ෂය රෝගය වැළඳීමට ඇති හැකියාව ඉහල යයි.

මීට අමතරව, රෝගය වැළඳීම පාලනය කරන ඖෂධ ලබාගැනීම අවිධිමත් වීමක් හෝ අතරමග නතර කිරීමක් සිදු වුවහොත්, රෝගය වැළඳීම පාලනය නොවීමත්, ඖෂධ වලට මර්දනය නොවන බැක්ටීරියා (ඖෂධ ප්‍රතිරෝධී බැක්ටීරියා) බිහි කිරීමත් සිදුවේ.

ආසාදිත ක්ෂය රෝග බැක්ටීරියාව ප්‍රතිරෝධී බැක්ටීරියාවක් නම්, අවශ්‍යතාවය අනුව ලබා දෙන ඖෂධවල අන්තර්ගතය ද වෙනස් වේ. අවසානය දක්වා ම නොකඩවා ඖෂධ ලබා ගනිමු.



6

පපුවේ X-කිරණ පරීක්ෂණය යනු?

“ක්ෂය රෝගය වැළඳී ඇත් දැයි යන්න සොයා බැලීම සඳහා වූ පරීක්ෂණයකි. රෝගය වැළඳී ඇත්නම්, රෝග ව්‍යාප්තිය පෙනහළුවල කෙතරම් දුරට පැතිරී ඇත්ද යන්න වැනි, පෙනහළුවල තත්වය නිරීක්ෂණය කිරීමේ හැකියාව ඇත.”

ක්ෂය රෝගය ආසාදනය වී ඇති අවස්ථාවක, ආසාදනය වී මාස 6 සිට වසර 2 ක් දක්වා වූ කාලයේ දී රෝගය වැළඳීමේ වැඩි ප්‍රවණතාවක් ඇතැයි පැවසේ.

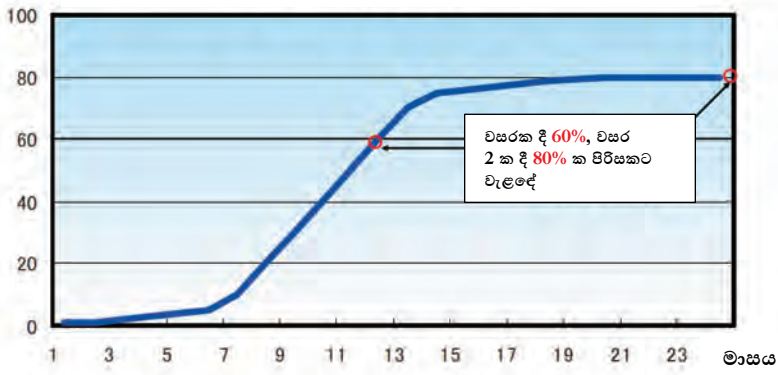
එම කාලයේ දී, අවශ්‍යතාවයට අනුව, මහජන සෞඛ්‍ය මධ්‍යස්ථානය විසින් පපුවේ X-කිරණ පරීක්ෂණ කාලසටහනක් සැලසුම් කරනු ලැබේ.

සැලසුම් කරන ලද වෛද්‍ය පරීක්ෂණ වාර සියල්ල ම අනිවාර්යයෙන් ම ලබා ගනිමු. පරීක්ෂණයක් ලබා ගත නොහැකි වූ විට හෝ, රැකියාව මාරු වීම වැනි ක්‍රියාවන් සමඟ රැකියා ස්ථානය, පාසල හෝ ජීවත් වන ප්‍රදේශය වෙනස් වූ විට, අදාළ මහජන සෞඛ්‍ය මධ්‍යස්ථානය වෙත දැනුම් දෙන්න.

නැවත, කැප්ස, සෙම, උණ වැනි තමාට දැනෙන රෝග ලක්ෂණ සති 2 කට වැඩි කාලයක් පවතින විට, වෛද්‍ය පරීක්ෂණය එන තෙක් බල නොසිට වෛද්‍ය මධ්‍යස්ථානයක් වෙත ගොස් වෛද්‍යවරයෙකු හමු වන්න.

අනුපාතය

රෝගය වැළඳීමට ගතවන කාලය



ක්ෂය රෝගය ආසාදනය වී රෝගය වැළඳෙන අවස්ථාවල දී, ආසාදනය වී මාස 6 ත් අවුරුද්දක් අතර කාලයක දී රෝගය වැළඳෙන අවස්ථා බහුතරයක් වන අතර, දළ වශයෙන් 80% ක පිරිසකට වසර 2 ක් තුළ රෝගය වැළඳේ.

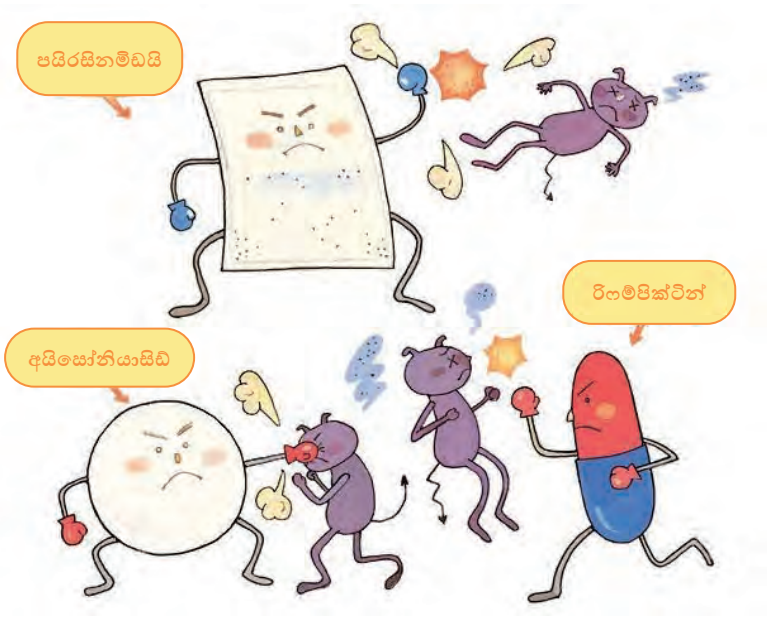
7 ක්ෂය රෝගය සුව කිරීමට.

ක්ෂය රෝගය සුව කිරීමට, තත්වයට අනුව බහු ඖෂධ ඒකාබද්ධ කර ප්‍රතිකාර කරයි. අවශ්‍ය කාලය මාස 6 කට වඩා වැඩි වන අතර, විධිමත් ලෙස ඖෂධ ලබා ගැනීම වැදගත් වේ.

ප්‍රතිකාර ආරම්භ කල පසු, සති 2 සිට මාසයක් අඛණ්ඩව ඖෂධ ලබා ගැනීම කළහොත්, සෑම දෙනාගේ ම පාහේ රෝගී තත්වය යහපත් අතට හැරී, අන් අයට බෝකිරීමේ අවදානම ද අඩුවෙයි. එනමුත්, මෙම අවස්ථාවේ දී, ඖෂධ ගැනීම අතරමග නතර කිරීම හෝ අවිධිමත් ලෙස ඖෂධ ගැනීම කළ හොත්, රෝගී තත්වය නරක අතට හැරීම හා බෙහෙත් වලට ඔරොත්තු දීමේ හැකියාවක් රෝගයට ඇතිවී, ඖෂධ ක්‍රියා නොකරන තත්වයට පත් වීම සිදු වේ.

බරපතල තත්වයේ ඇති අවස්ථාවක, වසරකට අධික කාලයක ඖෂධ ප්‍රතිකාර හා සැත්කමක අවශ්‍යතාවය ද ඇතිවිය හැක.

දීර්ඝ කාලයක්, ඖෂධ නොවරදවා ලබා ගැනීම කාහට වුව ද අපහසු කාර්යයකි. මහජන සෞඛ්‍ය මධ්‍යස්ථානයේ දී, නිශ්චිත ලෙස ඖෂධ ගැනීමට සහයෝගය දක්වන බැවින්, කෙසේ හෝ, එකතුවී ප්‍රතිකාර අවසාන කිරීම ඉලක්ක කරමු.



8

කරුණාකර රෝගියා උණුසුම් ලෙස පිළිගන්න.

ගුප්ත ක්ෂය රෝග ආසාදනය මෙන්, ක්ෂය රෝගයට ආසාදනය වූවද රෝගය වැළඳී නැති අය ගෙන්, අන් අයට ක්ෂය රෝගය ආසාදනය වන්නේ නැත.

රෝගය වැළඳුන අයද, ඖෂධ නිශ්චිතවම ලබාගෙන ඇත් නම්, අන් අයට ආසාදනය වීමේ හැකියාව සති 2 කින් පමණ අඩුවී යයි.

රෝගියා පාසලට හෝ රැකියා ස්ථානයට ආපසු පැමිණි පසු, අන් අයට ක්ෂය රෝගය ආසාදනය වීමේ හැකියාවක් නැත.

කරුණාකර රෝගියා ව උණුසුම් ලෙස පිළිගන්න.

බොහෝ මිනිසුන් ක්ෂය රෝගය, ඒඩ්ස්, ලාදුරු වැනි රෝග හේතුවෙන් සමාජයේ වෙනස්කම් වලට ලක් වී පීඩා විඳිති. රෝග හේතුවෙන්, එම පුද්ගලයාගේ අභිමානය වෙනස් නොවේ. සිතේ සහනයෙන් ප්‍රතිකාර ගැනීමට හැකි වනසේ සහයෝගය ලබා දෙන්න.





මහජන සෞඛ්‍ය මධ්‍යස්ථානයේ කාර්යභාරය

මහජන සෞඛ්‍ය මධ්‍යස්ථානය මගින් පදිංචිකරුවන්ගේ සෞඛ්‍ය සම්පන්න සහ ප්‍රාණවත් ජීවිතයකට සහයෝගය දක්වයි. ක්ෂය රෝගීන්ගේ ප්‍රතිකාර නිශ්චිතවම අවසන් කිරීම සඳහා, ඖෂධ ගැනීමේ දී අවශ්‍ය උපකාර, වෛද්‍ය උපදේශන, ප්‍රතිකාර අවසානයේ වෛද්‍ය පරීක්ෂණ, රෝගියාගේ පවුලේ අය හා අවට අයගේ වෛද්‍ය පරීක්ෂණ වැනි දෑ පවත්වයි.

※ ඊට අමතරව, ක්ෂය රෝගයේ ප්‍රතිකාර සඳහා වූ වෛද්‍ය වියදම් වලින් කොටසක් පොදු මහජන වියදමෙන් ආවරණය කෙරෙන ක්‍රියා පිළිවෙළක් ඇති අතර, ඒ සඳහා අයදුම් කරන්නේ ද මහජන සෞඛ්‍ය මධ්‍යස්ථානයේදීය. කුමක් හෝ සිත් තැවුලක් ඇත්නම්, කරුණාකර අපගේ උපදේශනය ලබාගන්න.

DOTS යනු...

DOTS යනු WHO විසින් ගෙන ආ ක්ෂය රෝග පාලන ක්‍රමෝපායක් වන අතර,

- 1) රාජ්‍ය නායකත්වය,
- 2) බැක්ටීරියා පරීක්ෂණය මගින් රෝග නිර්ණය හා පසු විපරම් නිරීක්ෂණය කිරීම ප්‍රවර්ධනය කිරීම,
- 3) ඖෂධ ගැනීම සෘජුව තහවුරු කිරීම,
- 4) ඖෂධ ස්ථාවරව සැපයීම,
- 5) බැක්ටීරියා පරීක්ෂණ ප්‍රතිඵල, යන වාර්තා තැබීමේ හා අධීක්ෂණය කිරීමේ ප්‍රධාන අංග 5 කින් සෑදී ඇත.

ජපානයේ ද, 2005 සිට, මෙම ක්‍රමෝපාය නීතියෙන් සංස්ථාපනය වී ඇති අතර, විශේෂයෙන්, ඖෂධ ගැනීම අඛණ්ඩව කරගෙන යාමට සහයෝගයක් ලෙස, රෝහල් හා මහජන සෞඛ්‍ය මධ්‍යස්ථාන වැනි ස්ථාන වල ඖෂධ ගැනීම සෘජුව තහවුරු කිරීම සිදු කෙරේ.

10

වෛද්‍ය පරීක්ෂණ වාර්තා

1 වෛද්‍ය පරීක්ෂණ කාලසටහන (පරීක්ෂණ ප්‍රතිඵල)

කාල පරාසය		විස්තරය	ප්‍රතිඵල			ක්‍රියාත්මක කරන ආයතනය	සටහන්
එම අවස්ථාවේ	වසර මස දින	පපුවේ X-කිරණ පරීක්ෂණය					
		IGRA පරීක්ෂණය					
		වියුබක්සුලින් ප්‍රතික්‍රියා	එන්නත් ප්‍රදේශය (වම් දකුණ උඩ මැද පහල)	×	(බිබලි/නෙක්‍රෝසිය රුධිර වහනය)		
		වෙනත් පරීක්ෂණ					
මාස 2 කට පසු	වසර මස දින	පපුවේ X-කිරණ පරීක්ෂණය					
		IGRA පරීක්ෂණය					
		වියුබක්සුලින් ප්‍රතික්‍රියා	එන්නත් ප්‍රදේශය (වම් දකුණ උඩ මැද පහල)	×	(බිබලි/නෙක්‍රෝසිය රුධිර වහනය)		
		වෙනත් පරීක්ෂණ					
මාස 6 කට පසු	වසර මස දින	පපුවේ X-කිරණ පරීක්ෂණය					
වසරකට පසු	වසර මස දින	පපුවේ X-කිරණ පරීක්ෂණය					
වසර 2 කට පසු	වසර මස දින	පපුවේ X-කිරණ පරීක්ෂණය					

2 වෛද්‍ය පරීක්ෂණයට ලක් වන අයට

- එක් වෛද්‍ය පරීක්ෂණයක් මගින් සැඟීමකට පත් විය නොහැක. සැලසුම් කල සෞඛ්‍ය පරීක්ෂණ අනිවාර්යයෙන්ම කර ගැනීමට වග බලාගමු.
- සති 2කට වඩා වැඩි කාලයක් කැස්ස, සෙම්, පපුවේ වේදනාව, සුළු උණ වැනි රෝග ලක්ෂණ පැවතුනහොත්, වෛද්‍ය පරීක්ෂණය එන තෙක් බල නොසිට, කරුණාකර මෙම කොලය රැගෙන වෛද්‍ය මධ්‍යස්ථානයක් වෙත ගොස් වෛද්‍යවරයෙකු හමුවන්න. එසේම, වෛද්‍ය පරීක්ෂණ කාලය අවසන් වූ පසුව ද එලෙසම කරන්න.

3 වෛද්‍ය මධ්‍යස්ථාන වල වෛද්‍ය වරුන්ට

මයා/මිය/මෙතවිය වසර මස පමණ ක්ෂය රෝග බැක්ටීරියා ආසාදනයකට ලක්වූවා විය හැකි වන අතර, ඉහත සඳහන් දිනයන්හි වෛද්‍ය පරීක්ෂණ කරගෙන යයි. ක්ෂය රෝගය යයි සැක කෙරෙන්නක් සොයාගතහොත්, පහත සඳහන් මහජන සෞඛ්‍ය මධ්‍යස්ථානයේ ක්ෂය රෝගය භාර අදාල නිලධාරියා වෙත දැනුම් දීමක් කරන මෙන් කාරුණිකව ඉල්ලා සිටිමු.

මහජන සෞඛ්‍ය මධ්‍යස්ථානය අංශය දුරකථන ()