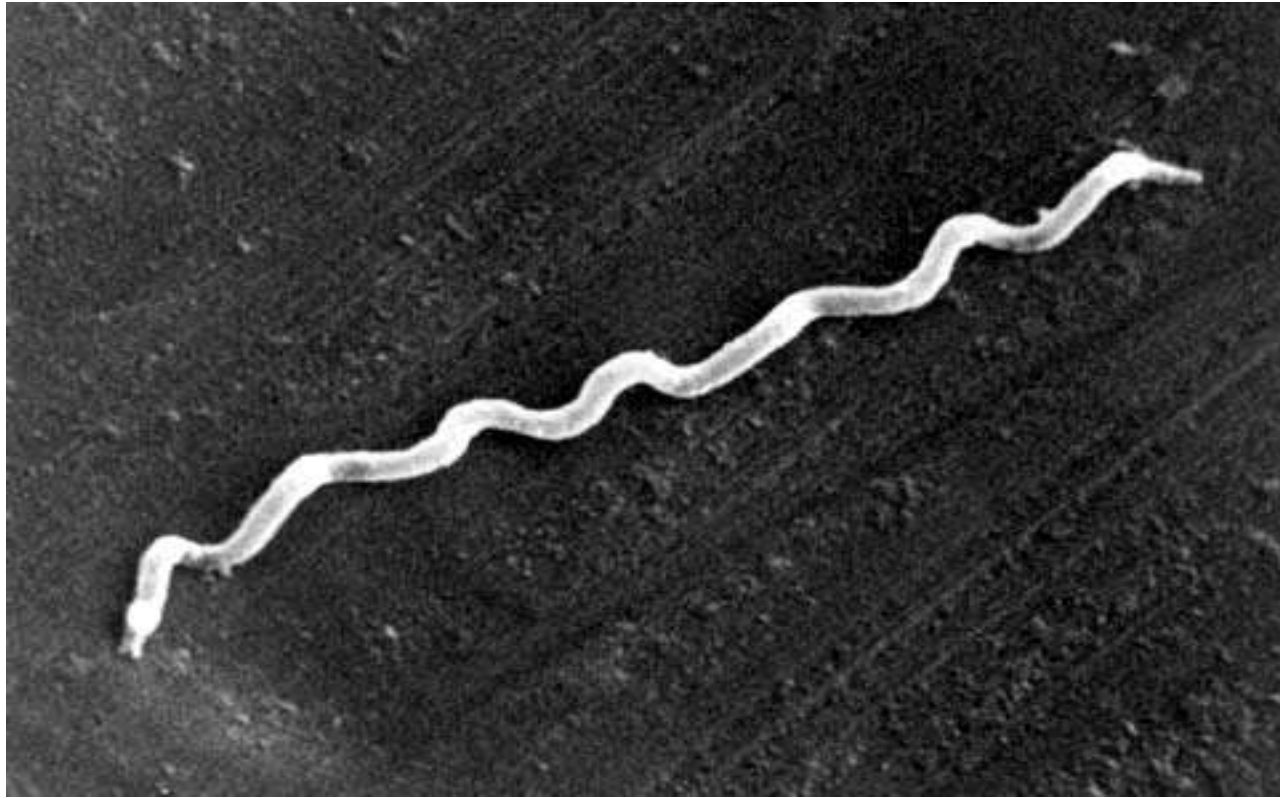


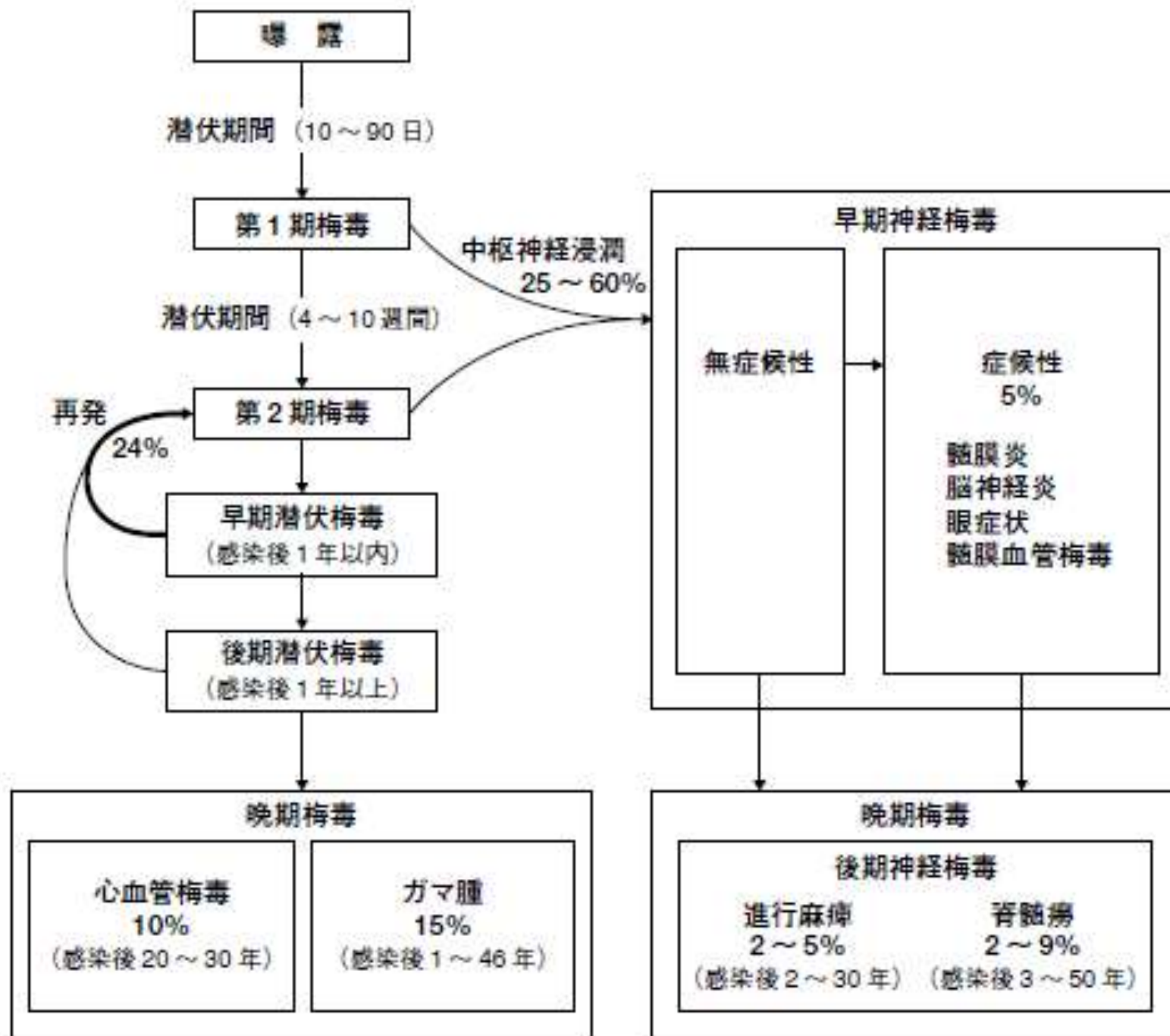
東京における梅毒の現状と対策

今村顕史

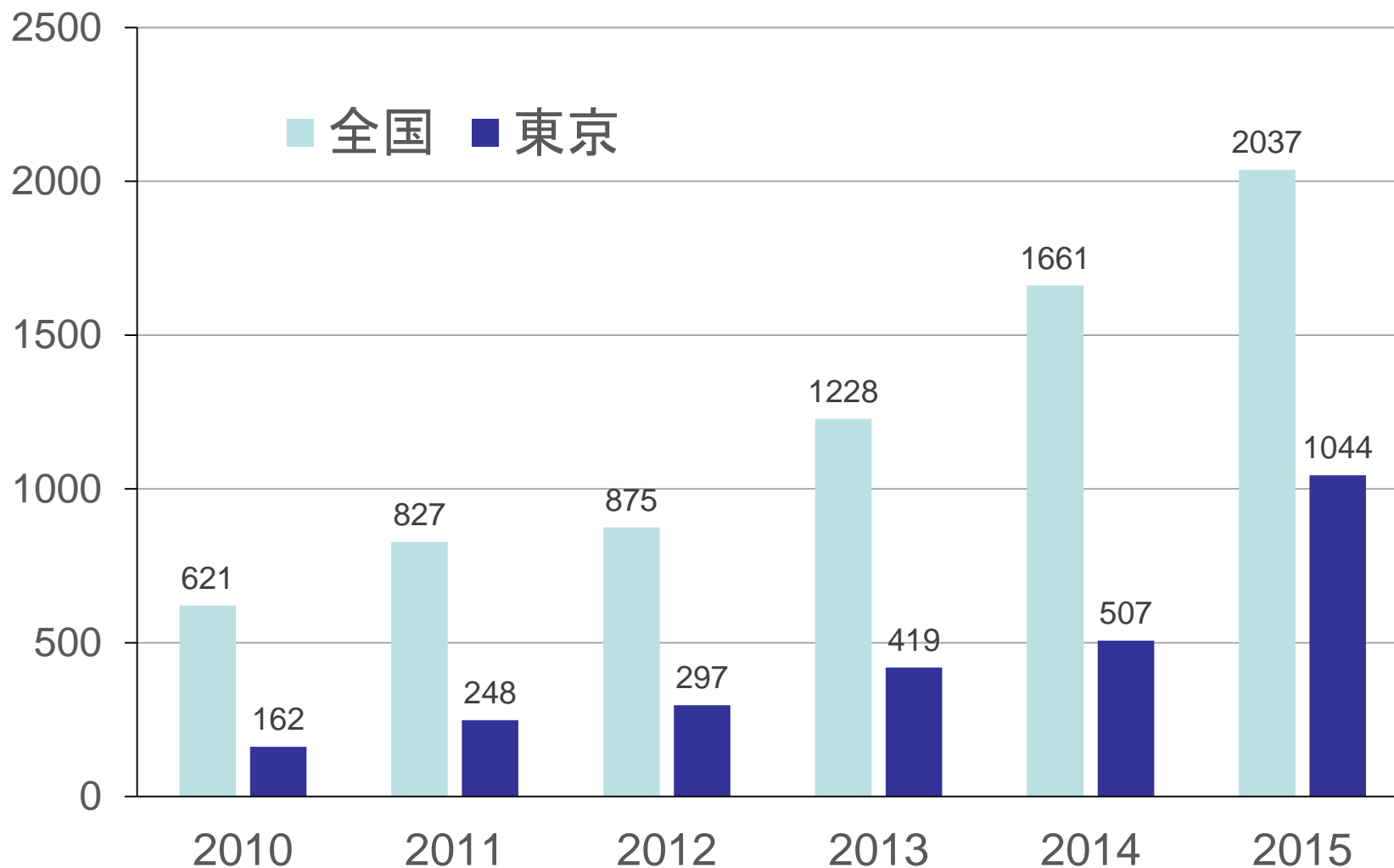
がん・感染症センター 都立駒込病院



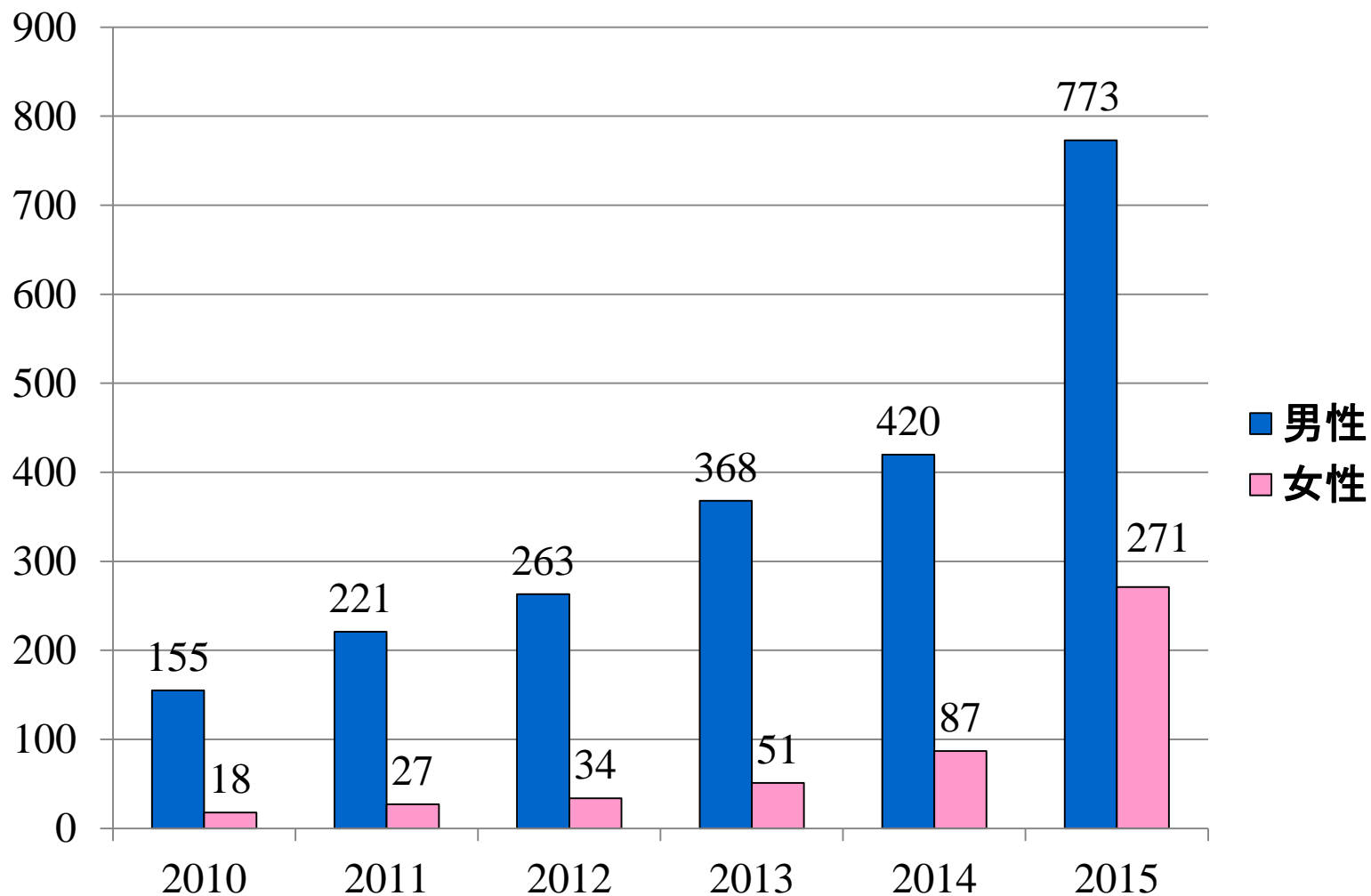
Treponema pallidum



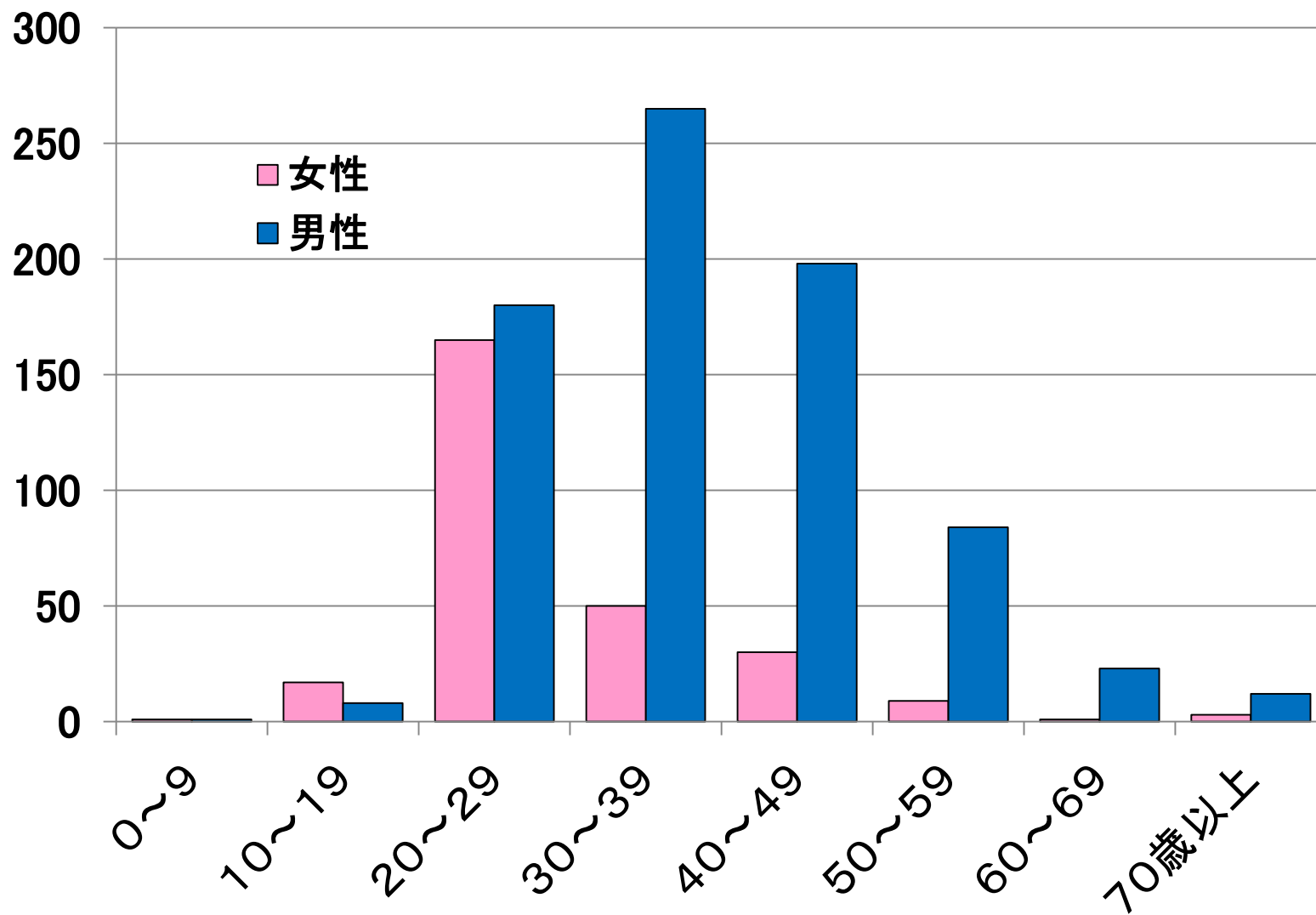
全国と東京における梅毒の年次推移



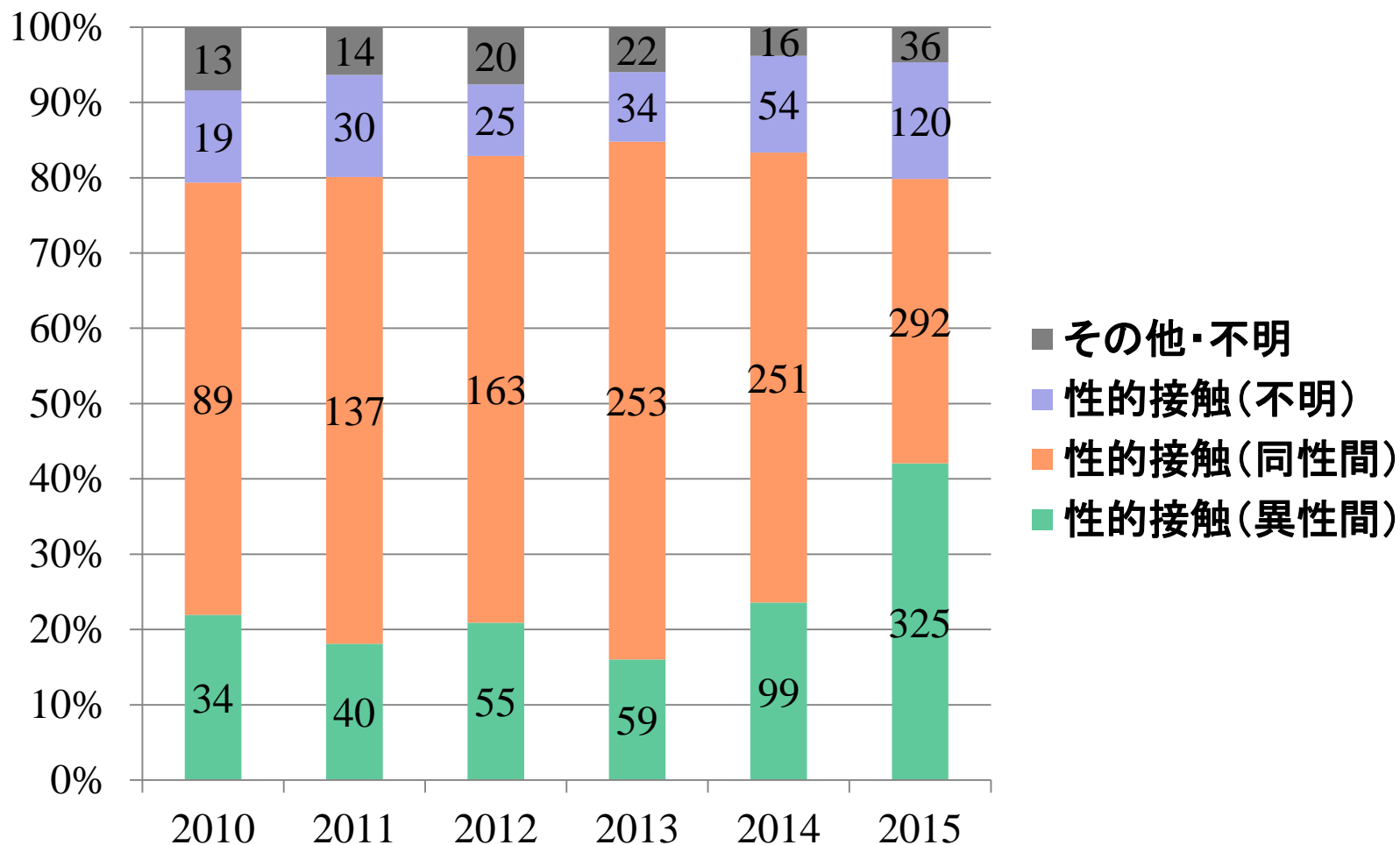
東京における男女別の梅毒届出数



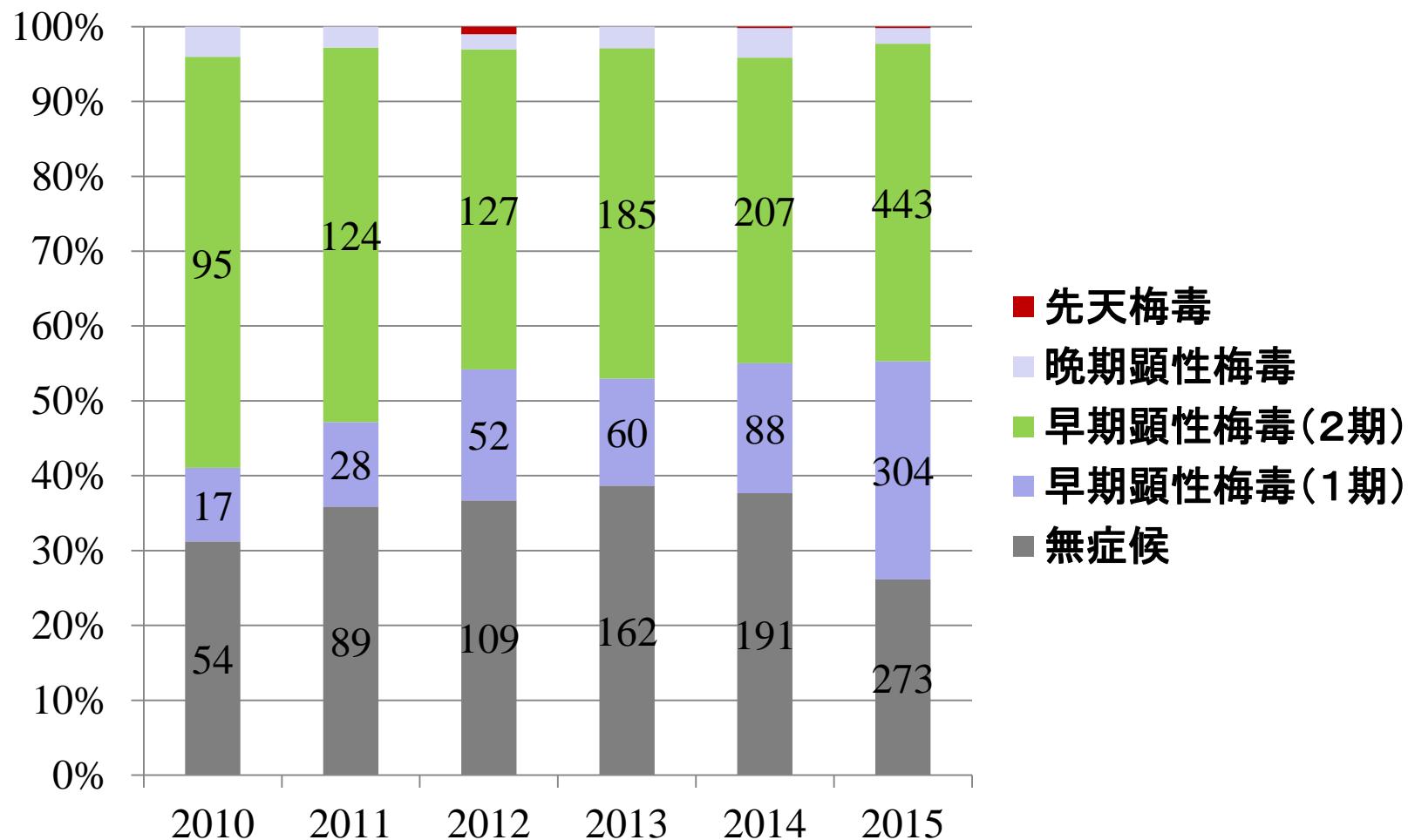
梅毒の流行状況(東京都 2015年)



東京における感染経路別の梅毒届出数 (男性)



東京における梅毒病期の年次推移



新規HIV患者における梅毒TPLA陽性率の推移 (都立駒込病院2006～2014年)

HIV診断年	新規HIV患者数	TPLA(+)	TPLA陽性率(%)
2006	97	42	43.3
2007	98	49	50.0
2008	103	46	44.7
2009	103	52	50.5
2010	97	35	36.1
2011	94	31	33.0
2012	95	33	34.7
2013	91	42	46.2
2014	84	31	36.9

梅毒啓発におけるポイント(1)

★梅毒はオーラルセックスでも感染する



The poster features a central graphic of a grey pill with two colored sections: a red top section with a white icon of a person performing oral sex on another, and a blue bottom section with a white icon of a man and a woman holding hands. To the right of the pill, vertical text reads 'オーラルでも、うつります。性感染症。' (Oral sex, too, it can be transmitted. Sexually transmitted infection.). To the left, smaller vertical text explains that syphilis can be transmitted through oral sex and that it is important to use protection.

厚生労働省

性感染症はオーラルセックス(口唇性交)を介して、人から人へと感染します。

「口」から感染しないと思った、そんな思い込みでまかしては、無防備なお口の行為は、しても、まかして、感染する可能性があります。

オーラルでも、うつります。
性感染症。

梅毒啓発におけるポイント(2)

- ★ 梅毒の皮膚・粘膜病変の多くは、
痛みを伴わない
- ★ 梅毒1期の局所病変や、2期の発疹などは、
自然に消退してしまう

梅毒啓発におけるポイント(3)

- ★ 梅毒は症状がなくても感染する
- ★ 梅毒は何回でも感染する
- ★ パートナーも治療しなければ再感染する



検査しないとおしおきよ!!

STI(性感染症)・HIVは
早期発見・治療が大切です。

保健所や医療機関などで検査を受けることができます。各機関にお問い合わせください。
まずは検査・相談できる機関を検索してみよう。▶▶▶▶

HIV検査相談マップ

全国HIV/エイズ・性感染症
検査・相談窓口情報サイト



<http://www.hivkensa.com/>

コンドームの適切な使用により感染のリスクを減らすことができます。

STI-HIVはセックス、オーラルセックス、アナルセックスなどで感染します。一度感染しても再び感染することがあるので、パートナーと一緒に検査・治療を受けましょう。

ご静聴ありがとうございました

