



# 東京都新型コロナウイルス感染症情報

東京都保健医療局感染症対策部

## 第36週(9月2日～9月8日)のトピックス

- ・ 定点医療機関当たり患者報告数は、定点当たり4.80人
- ・ 新型コロナウイルス感染症による集団発生事例の報告数39件
- ・ 全国における定点医療機関当たり患者報告数は、定点当たり6.57人

### 1 定点医療機関当たり患者報告数 第36週(9月2日～9月8日)

定点医療機関(※1)当たり患者報告数は、定点当たり4.80人と前週(4.78人/定点)から横ばいとなっています(図1)。保健所区域別は、(図2)のとおりです。年代別は、(図3)のとおりです。

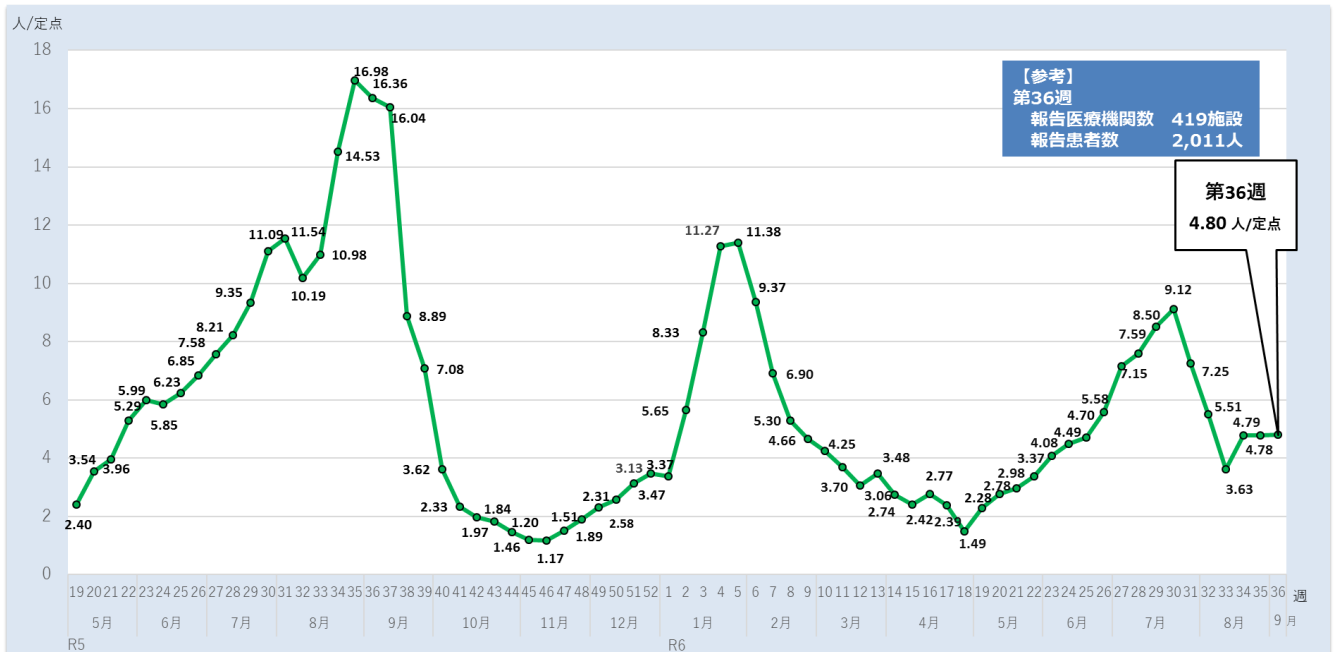


図1. 定点医療機関当たり患者報告数

※1 定点医療機関：新型コロナウイルス感染症の患者数等の発生動向を把握することを目的として、指定された都内419か所(全国約5,000か所)の医療機関です。都の場合は、インフルエンザの定点医療機関と同一です。

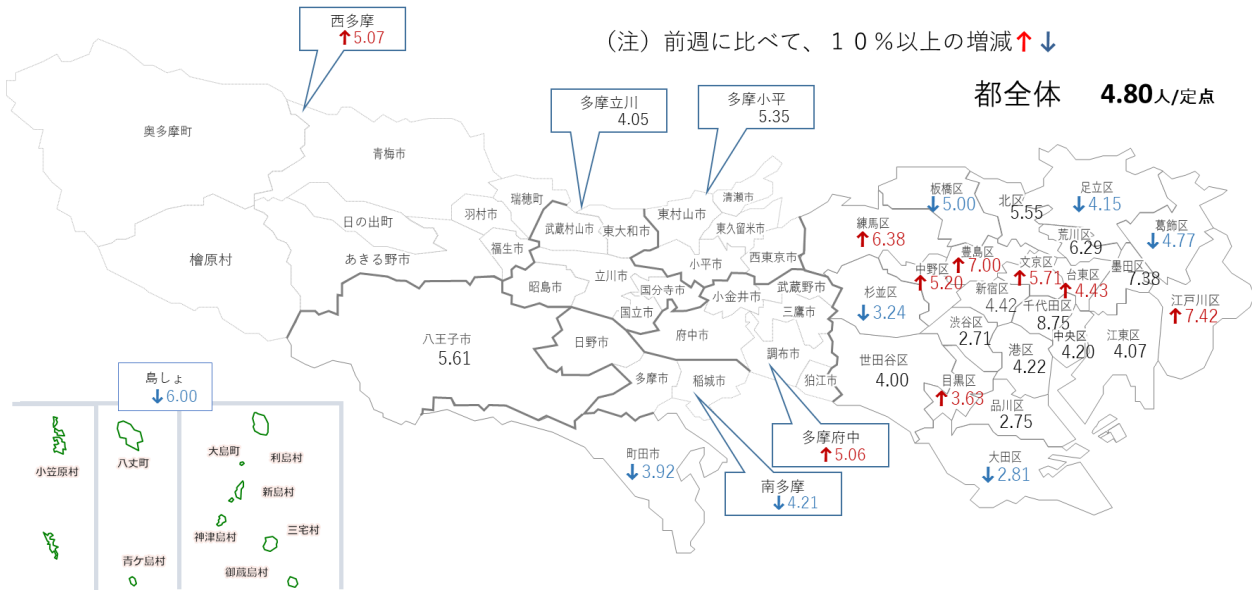


図2. 定点医療機関当たり患者報告数 (保健所区域別)

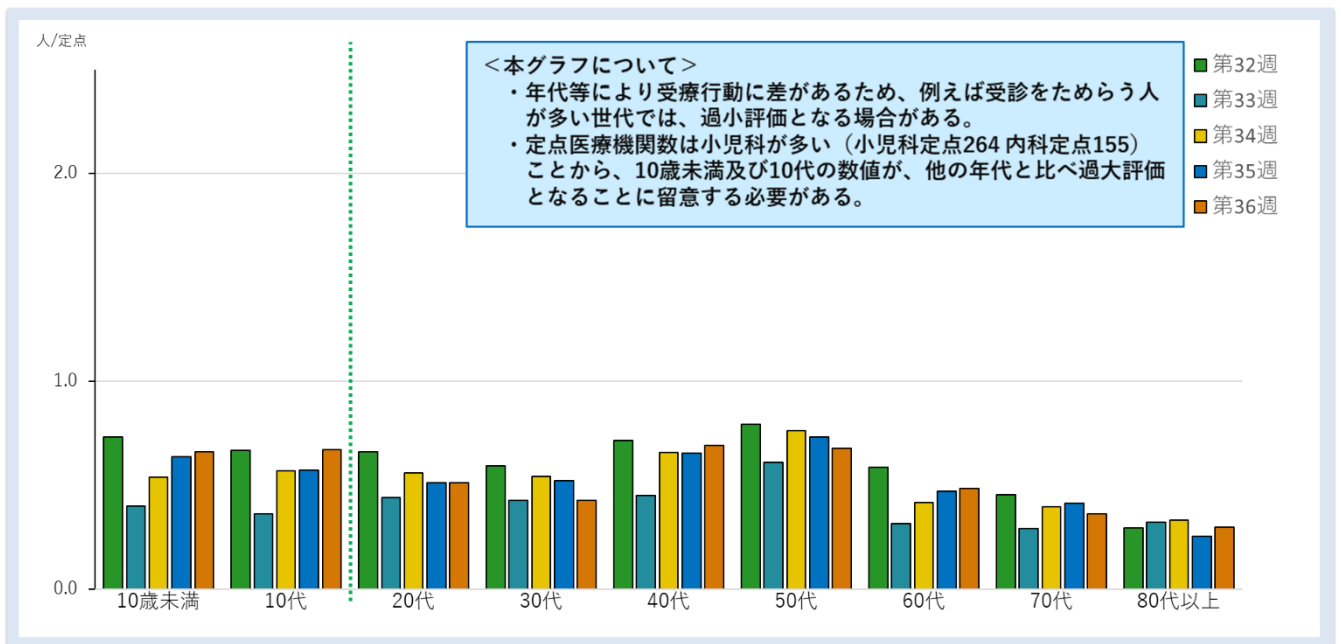


図3. 定点医療機関当たり患者報告数 (年代別)

## 2 集団発生報告数

集団発生報告が 39 件(保育所 2 件、小学校 1 件、中学校 1 件、医療機関 4 件、社会福祉施設 31 件)ありました(図 4)。

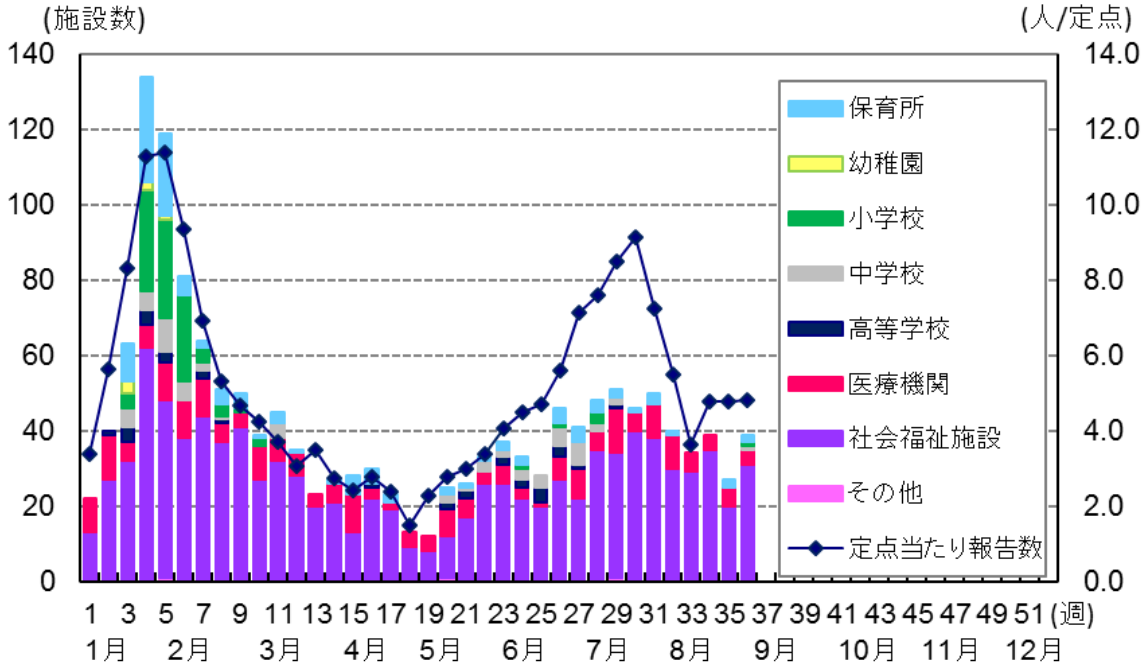


図4. 集団事例報告数

## 3 入院基幹定点医療機関当たり入院患者報告数

入院基幹定点医療機関(※2) 当たり入院患者報告数は、定点あたり 6.04 人と前週(5.80 人/定点)から横ばいとなっています(図 5)。

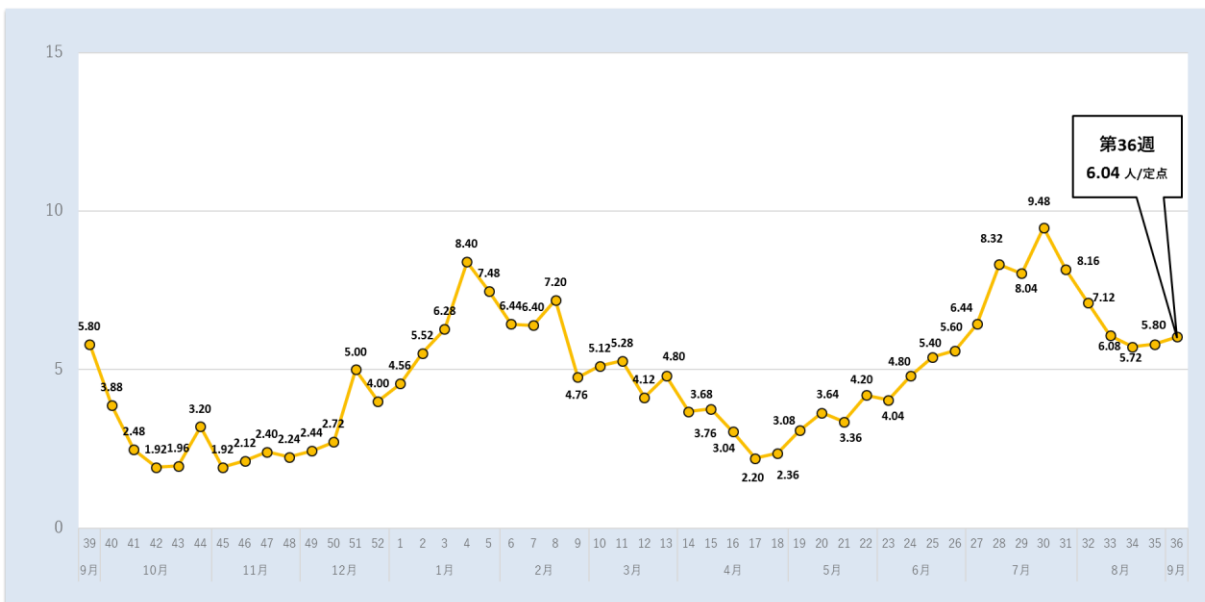


図5. 入院基幹定点医療機関当たり入院患者報告数

※2 入院基幹定点医療機関：新型コロナウイルス感染症の入院患者数を把握するために指定された主に内科医療機関 25 か所(全国約 500 か所)。都の場合は、インフルエンザの入院基幹定点医療機関と同一です。

#### 4 変異株の監視（ゲノム解析）

JN.1 系統が 92.9%を占めています（図6）。

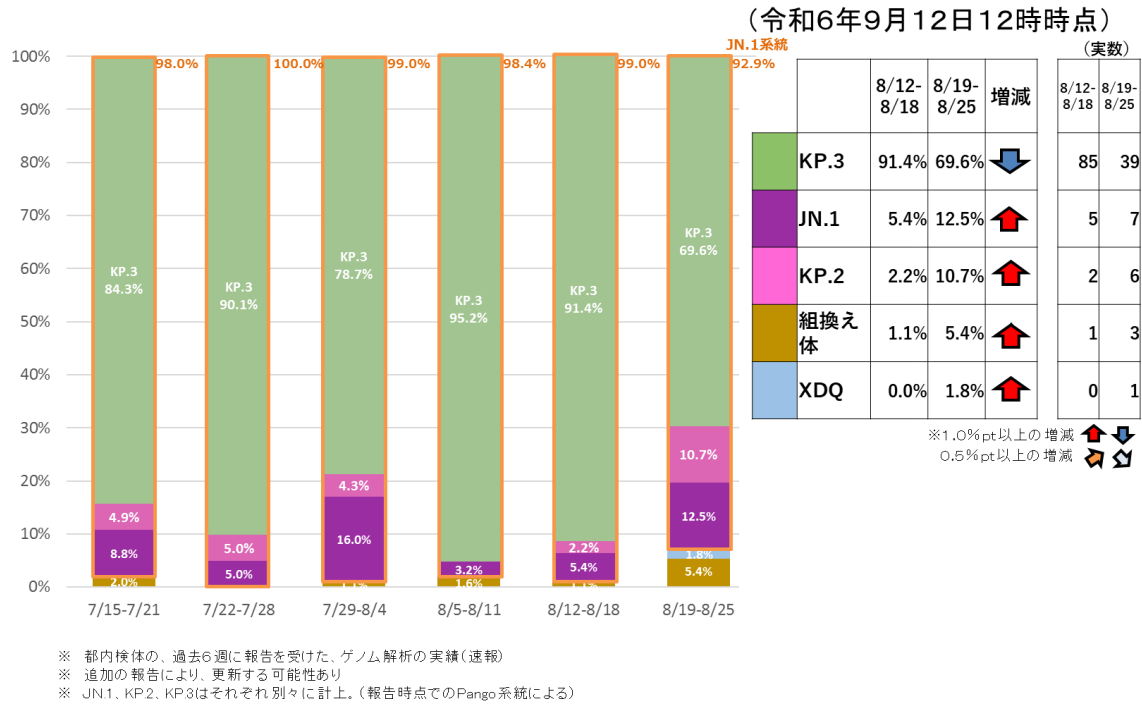
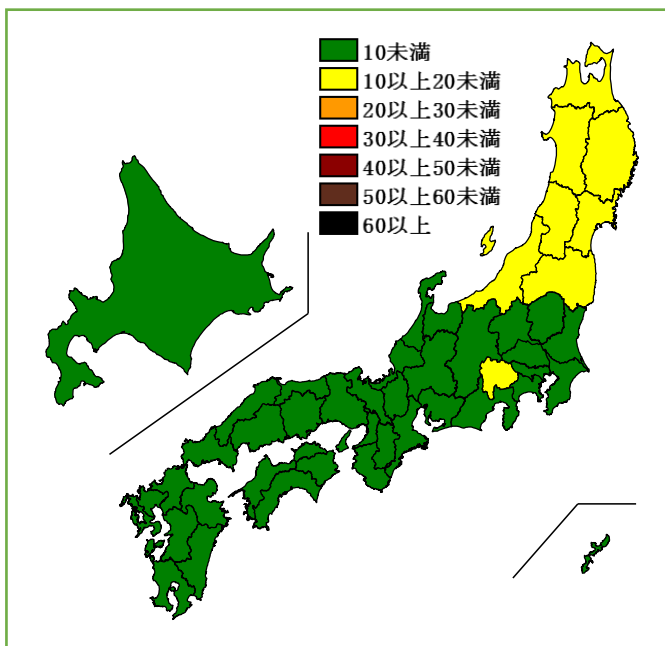


図6. 病原体サーベイランス（ゲノム解析）

#### 5 全国の状況



【全国】全国における定点医療機関当たり患者報告数は、定点当たり6.57人でした（前週7.46人/定点）（図7）。

図7. 全国における定点当たり患者報告数

## 6 (参考) 東京都感染症情報センターについて

東京都健康安全研究センターが運営する「東京都感染症情報センター」では、新型コロナウイルス感染症を始め、インフルエンザ等その他の感染症についても詳しく情報を掲載しています。より詳細に情報をお知りになりたい方は、以下のQRコードから「東京都感染症情報センター」をご確認ください。

<https://idsc.tmiph.metro.tokyo.lg.jp/>



(注) 記載の情報は、発行日時点のものです。  
医療機関等からの報告に基づき、遡って修正  
が加わる可能性があります。

<問合せ先>

東京都保健医療局感染症対策部

調査・分析課 感染症モニタリング分析担当

電話 03-5320-4542