

東京都南新宿検査・相談室アンケート結果(男性)

表1 検査件数及びアンケート回答数の推移

	検査件数	アンケート回答数 (a)	(再掲) 男性			
			回答数 (b)	アンケート回答数に占める割合(%) (b/a)	セックスしたことが「ある」	
					回答数 (c)	男性に占める割合(%) (c/b)
平成24年	9,732	8,326	5,750	69.1%	5,147	89.5%
平成25年	10,218	8,759	6,161	70.3%	5,346	86.8%
平成26年	10,512	9,275	6,563	70.8%	5,546	84.5%
平成27年	9,662	8,425	5,904	70.1%	4,948	83.8%
平成28年	9,501	7,944	5,729	72.1%	4,540	79.2%

表2 性の対象

		同性のみ	主に同性	異性と同性 同じくらい	小計 <small>同性のみ+主に同性+異性と同性 同じくらい</small>	その他の回答	合計
		人数	人数	人数	人数	人数	
平成24年	人数	1,335	515	121	1,971	3,176	5,147
	セックスしたことが「ある」に占める割合	16.0%	10.0%	2.4%	38.3%	61.7%	100.0%
平成25年	人数	1,404	559	136	2,099	3,247	5,346
	セックスしたことが「ある」に占める割合	26.3%	10.5%	2.5%	39.3%	60.7%	100.0%
平成26年	人数	1,462	618	142	2,222	3,324	5,546
	セックスしたことが「ある」に占める割合	26.4%	11.1%	2.6%	40.1%	59.9%	100.0%
平成27年	人数	1,464	571	136	2,171	2,777	4,948
	セックスしたことが「ある」に占める割合	29.6%	11.5%	2.7%	43.9%	56.1%	100.0%
平成28年	人数	1,438	530	135	2,103	2,437	4,540
	セックスしたことが「ある」に占める割合	31.7%	11.7%	3.0%	46.3%	53.7%	100.0%

※男性、セックスをしたことが「ある」と回答した人を計上

図1 性の対象(男性・セックスの経験あり、構成割合)

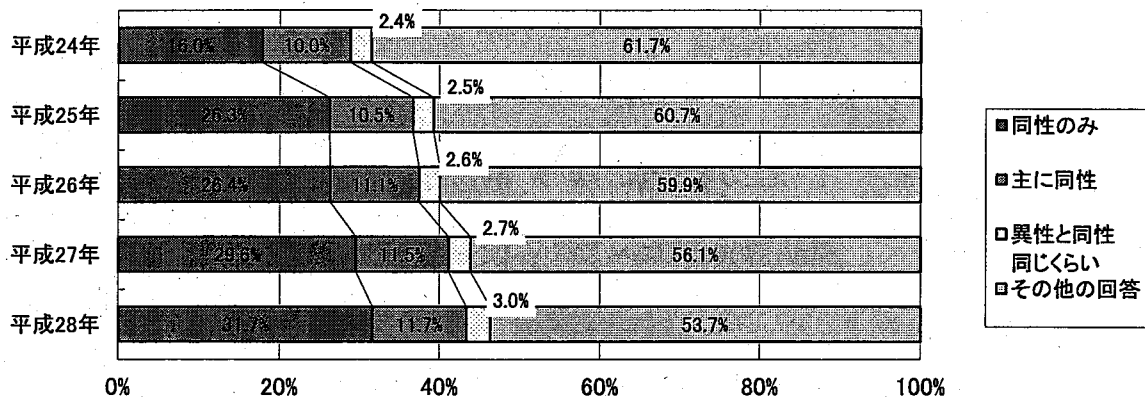


図2 性の対象(男性・セックスの経験あり、回答数)

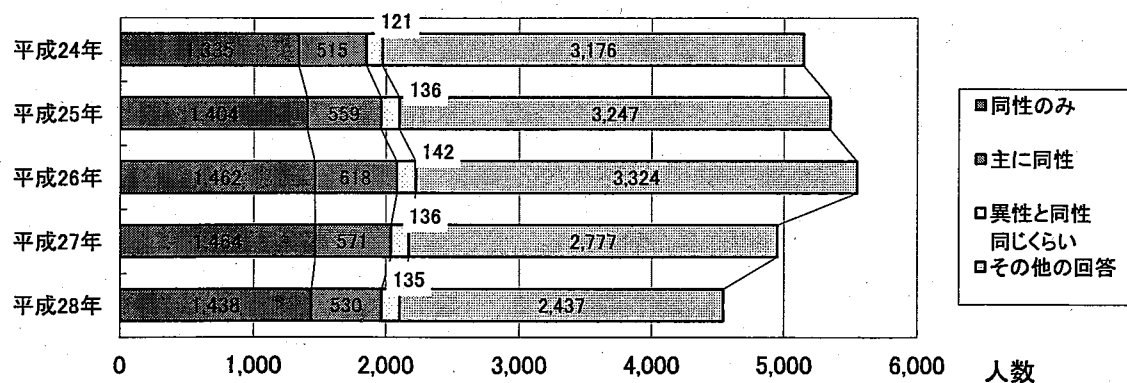


表3 検査回数

		初めて	2回目	3~5回目	6回目以上	不明	合計
平成24年	人数	466	361	644	377	123	1,971
	割合	23.6%	18.3%	32.7%	19.1%	6.2%	100.0%
平成25年	人数	482	411	684	421	101	2,099
	割合	23.0%	19.6%	32.6%	20.1%	4.8%	100.0%
平成26年	人数	483	434	706	477	122	2,222
	割合	21.7%	19.5%	31.8%	21.5%	5.5%	100.0%
平成27年	人数	435	361	709	510	156	2,171
	割合	20.0%	16.6%	32.7%	23.5%	7.2%	100.0%
平成28年	人数	346	339	684	590	144	2,103
	割合	16.5%	16.1%	32.5%	28.1%	6.8%	100.0%

※男性、セックスをしたことが「ある」、性の対象を「同性のみ」「主に同性」「異性と同性同じくらい」と回答した人を計上

図3 検査回数 (男性・性の対象に同性あり、構成割合)

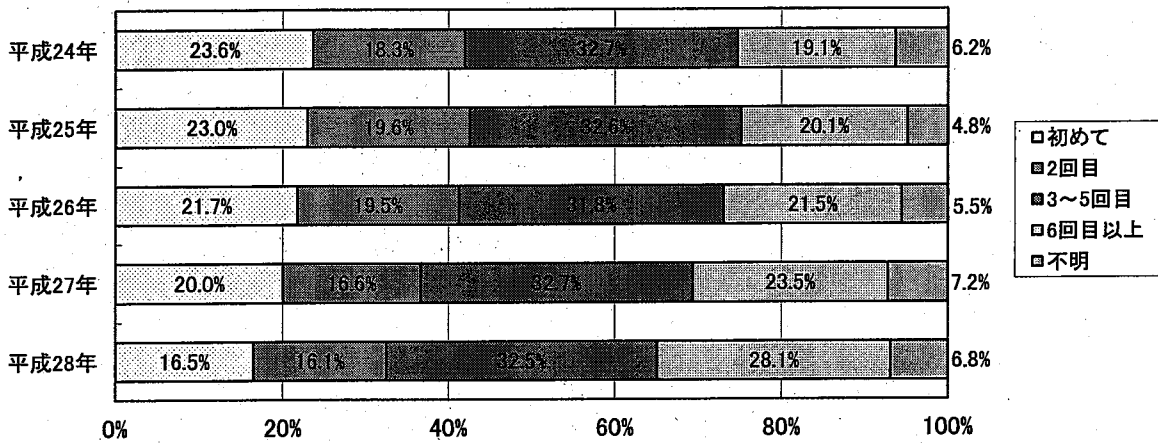


図4 検査回数 (男性・性の対象に同性あり、回答数)

