

## (13) 検案件数, 性・月・死因の種類別

## ア 病死

死因別	総数	総数		1月		2月		3月	
		男	女	男	女	男	女	男	女
総数	8,841	5,438	3,403	631	407	576	397	602	328
感染症及び寄生虫症	85	53	32	7	2	7	6	3	4
結核	14	12	2	2	-	1	-	1	-
その他	71	41	30	5	2	6	6	2	4
新生物	365	243	122	24	18	19	10	24	8
内分泌・栄養・代謝・免疫疾患	276	191	85	25	8	19	11	32	7
糖尿病	131	101	30	15	4	10	4	16	4
その他	145	90	55	10	4	9	7	16	3
神経系の疾患	109	49	60	8	13	3	6	4	11
循環器系の疾患	6,208	3,666	2,542	421	300	393	294	394	246
高血圧性心疾患	150	79	71	8	11	5	3	12	9
虚血性心疾患	4,290	2,533	1,757	300	215	274	209	282	176
その他の心疾患	395	256	139	26	13	27	17	23	6
肺性心疾患及び肺循環の疾患	38	16	22	2	3	1	4	2	2
脳血管疾患	761	456	305	50	27	49	42	39	30
動脈・細動脈及び毛細血管の疾患	556	315	241	35	31	35	19	36	23
その他	18	11	7	-	-	2	-	-	-
呼吸器系の疾患	614	441	173	64	18	53	24	53	11
肺炎	316	201	115	24	11	22	15	29	4
その他	298	240	58	40	7	31	9	24	7
消化器系の疾患	685	559	126	55	14	55	16	68	12
アルコール性肝疾患	356	318	38	30	4	30	4	33	2
非アルコール性肝疾患	68	47	21	5	2	6	2	7	2
その他	261	194	67	20	8	19	10	28	8
尿路性器系の疾患	97	59	38	6	4	7	4	10	6
先天奇形・変形及び染色体異常	18	12	6	-	-	2	1	2	-
原因不明の突然死	9	4	5	-	-	1	1	1	-
乳児突然死症候群	6	3	3	-	-	-	1	1	-
急性心機能不全	3	1	2	-	-	1	-	-	-
その他・不詳	375	161	214	21	30	17	24	11	23

平成28年1月1日～平成28年12月31日 [単位：件]

4月		5月		6月		7月		8月		9月		10月		11月		12月	
男	女	男	女	男	女	男	女	男	女	男	女	男	女	男	女	男	女
444	247	403	231	338	232	333	185	375	227	322	216	376	232	457	322	581	379
3	4	9	3	4	2	2	2	5	1	4	1	3	2	1	2	5	3
-	1	2	-	3	-	-	-	1	-	1	-	-	-	-	1	1	-
3	3	7	3	1	2	2	2	4	1	3	1	3	2	1	1	4	3
16	7	18	8	26	12	15	4	27	11	19	11	13	7	19	11	23	15
11	8	15	7	13	6	14	4	12	6	10	7	8	7	12	5	20	9
4	1	10	4	8	2	7	1	7	2	5	2	4	1	5	2	10	3
7	7	5	3	5	4	7	3	5	4	5	5	4	6	7	3	10	6
7	3	3	3	1	3	3	-	6	2	3	3	3	6	4	2	4	8
310	186	276	170	219	172	230	151	243	167	210	150	270	167	314	252	386	287
6	6	6	5	5	2	3	4	7	8	6	6	6	2	6	11	9	4
219	138	181	119	153	120	163	108	173	119	137	98	173	101	210	154	268	200
20	13	19	8	15	16	14	7	17	9	13	8	23	12	31	11	28	19
1	-	3	-	1	2	-	1	2	-	2	-	-	1	1	6	1	3
39	18	34	21	31	22	28	14	28	19	43	21	34	28	30	36	51	27
24	10	31	16	14	7	22	17	16	12	8	15	33	23	32	34	29	34
1	1	2	1	-	3	-	-	-	-	1	2	1	-	4	-	-	-
39	12	30	12	26	11	19	5	24	16	22	13	33	14	26	16	52	21
21	7	11	9	8	7	10	5	8	14	14	9	19	9	11	10	24	15
18	5	19	3	18	4	9	-	16	2	8	4	14	5	15	6	28	6
39	8	34	8	36	6	38	9	36	8	44	12	32	13	58	10	64	10
20	1	22	3	22	2	25	3	24	4	25	3	20	5	29	3	38	4
4	4	2	1	4	-	4	2	2	1	2	3	1	1	7	3	3	-
15	3	10	4	10	4	9	4	10	3	17	6	11	7	22	4	23	6
11	1	4	4	2	2	3	1	3	3	-	2	2	5	6	3	5	3
1	-	1	2	1	-	1	-	1	-	1	1	1	1	-	-	1	1
-	1	1	1	-	-	-	-	1	-	-	2	-	-	-	-	-	-
-	1	1	-	-	-	-	-	1	-	-	1	-	-	-	-	-	-
-	-	-	1	-	-	-	-	-	-	-	1	-	-	-	-	-	-
7	17	12	13	10	18	8	9	17	13	9	14	11	10	17	21	21	22

イ 不慮の外因死

死因別	総数	総数		1月		2月		3月	
		男	女	男	女	男	女	男	女
総数	1,031	668	363	83	44	64	35	62	37
交通事故	169	130	39	9	1	9	5	10	2
転倒・転落	275	184	91	21	4	18	9	18	14
溺死	115	64	51	11	8	9	6	7	6
煙・火災及び火焰による傷害	43	25	18	2	4	2	1	3	3
窒息	262	155	107	24	19	12	6	13	5
中毒	64	38	26	3	3	2	4	5	4
催眠剤・向精神薬等	18	9	9	1	2	1	2	2	1
麻薬・精神変容薬[幻覚発現薬]	1	1	-	-	-	-	-	-	-
アルコール	39	23	16	1	1	1	2	2	3
一酸化炭素等のガス・蒸気	-	-	-	-	-	-	-	-	-
その他	6	5	1	1	-	-	-	1	-
その他の	103	72	31	13	5	12	4	6	3
凍死	41	26	15	7	4	9	3	2	2
鈍器・鈍体	-	-	-	-	-	-	-	-	-
圧死	3	2	1	1	-	-	-	1	-
機械	-	-	-	-	-	-	-	-	-
熱傷	3	3	-	1	-	-	-	-	-
爆発	-	-	-	-	-	-	-	-	-
感電	-	-	-	-	-	-	-	-	-
その他	56	41	15	4	1	3	1	3	1

平成 28 年 1 月 1 日～平成 28 年 12 月 31 日 [単位：件]

4 月		5 月		6 月		7 月		8 月		9 月		10 月		11 月		12 月	
男	女	男	女	男	女	男	女	男	女	男	女	男	女	男	女	男	女
54	41	41	24	49	25	37	25	60	22	49	13	47	33	54	33	68	31
13	4	9	5	11	2	10	6	16	2	13	1	9	5	12	2	9	4
16	6	14	5	12	4	8	7	13	8	13	7	10	13	19	3	22	11
4	3	5	4	4	6	3	3	4	-	2	1	4	1	4	10	7	3
6	3	-	-	2	1	1	2	-	-	4	1	1	1	2	2	2	-
7	20	10	8	15	8	8	4	12	4	7	3	15	10	11	13	21	7
6	4	3	-	4	4	3	1	2	2	3	-	5	1	1	-	1	3
-	1	2	-	1	-	-	1	1	2	-	-	1	-	-	-	-	-
-	-	-	-	-	-	-	-	-	-	-	-	1	-	-	-	-	-
4	3	1	-	3	3	3	-	1	-	3	-	2	1	1	-	1	3
-	-	-	-	-	-	-	-	-	-	-	-	-	-	-	-	-	-
2	-	-	-	-	1	-	-	-	-	-	-	1	-	-	-	-	-
2	1	-	2	1	-	4	2	13	6	7	-	3	2	5	3	6	3
1	1	-	-	-	-	-	-	-	-	-	-	-	-	3	2	4	3
-	-	-	-	-	-	-	-	-	-	-	-	-	-	-	-	-	-
-	-	-	-	-	-	-	-	-	1	-	-	-	-	-	-	-	-
-	-	-	-	-	-	-	-	-	-	-	-	-	-	-	-	-	-
-	-	-	-	-	-	-	-	-	-	-	-	1	-	1	-	-	-
-	-	-	-	-	-	-	-	-	-	-	-	-	-	-	-	-	-
-	-	-	-	-	-	-	-	-	-	-	-	-	-	-	-	-	-
1	-	-	2	1	-	4	2	13	5	7	-	2	2	1	1	2	-

ウ その他及び不詳の外因死

死因別	総数	総 数			1 月		2 月		3 月	
		男	女	不詳	男	女	男	女	男	女
総 数	1,646	1,056	590		91	53	90	50	98	63
自 殺	1,471	945	526		81	50	75	43	88	58
催眠剤・向精神薬等	38	14	24		2	2	1	4	-	2
麻薬・精神変容剤[幻覚発現薬]	1	1	-		-	-	-	-	-	-
その他の薬物・薬剤・製薬	8	3	5		-	1	-	-	-	1
農 薬	-	-	-		-	-	-	-	-	-
その他の化学物質・有害物質による中毒	63	43	20		5	5	2	3	8	2
縊 死	853	573	280		51	25	45	25	54	27
溺 死	68	38	30		2	1	4	-	2	5
銃 器 傷	-	-	-		-	-	-	-	-	-
焼 身 ・ 熱 傷	9	5	4		1	-	-	-	1	-
鋭 器 傷	43	30	13		2	2	6	3	1	1
飛 降 機 関	288	165	123		14	9	13	7	17	18
交 通 機 関	87	62	25		2	5	4	1	3	2
そ の 他	13	11	2		2	-	-	-	2	-
他 殺	18	10	8		2	-	1	1	-	-
その他及び不詳の死	157	101	56		8	3	14	6	10	5
中 毒 死	43	24	19		1	1	3	1	4	2
溺 死	37	29	8		5	-	3	2	1	-
交 通 機 関	4	3	1		-	-	-	-	-	-
そ の 他	73	45	28		2	2	8	3	5	3

エ 不詳の死

死因別	総数	総 数			1 月		2 月		3 月	
		男	女	不詳	男	女	男	女	男	女
総 数	1,099	838	260	1	40	16	45	14	48	16
人 骨 ・ 人 体 部 分	-	-	-	-	-	-	-	-	-	-
不 詳	1,099	838	260	1	40	16	45	14	48	16
そ の 他	-	-	-	-	-	-	-	-	-	-

オ 当院以外の司法解剖（死因報告無し）

死因別	総数	総 数			1 月		2 月		3 月	
		男	女	不詳	男	女	男	女	男	女
総 数	163	113	48	2	3	1	6	4	6	3

総計（ア+イ+ウ+エ+オ）

死因別	総数	総 数			1 月		2 月		3 月	
		男	女	不詳	男	女	男	女	男	女
総 計	12,780	8,113	4,664	3	848	521	781	500	816	447

平成28年1月1日～平成28年12月31日 [単位：件]

4月		5月		6月		7月		8月		9月		10月		11月		12月	
男	女	男	女	男	女	男	女	男	女	男	女	男	女	男	女	男	女
88	52	95	68	90	51	85	40	91	40	75	45	82	42	91	44	80	42
80	39	83	62	81	44	76	38	83	36	67	44	74	38	83	39	74	35
3	1	-	3	-	2	1	2	3	-	1	1	2	4	1	1	-	2
-	-	-	-	-	-	-	-	-	-	-	-	1	-	-	-	-	-
1	-	1	1	-	1	1	-	-	-	-	1	-	-	-	-	-	-
-	-	-	-	-	-	-	-	-	-	-	-	-	-	-	-	-	-
2	2	7	1	4	-	1	-	2	2	2	-	3	2	3	1	4	2
50	26	48	32	38	20	50	17	52	25	42	24	49	16	52	21	42	22
3	3	3	3	7	1	3	7	5	-	3	2	-	3	4	5	2	-
-	-	-	-	-	-	-	-	-	-	-	-	-	-	-	-	-	-
1	2	-	-	-	-	-	-	-	-	-	-	-	-	-	-	2	2
3	-	3	1	1	3	4	1	2	1	1	-	3	1	1	-	3	-
14	5	10	14	19	15	10	11	10	6	13	13	9	11	19	8	17	6
3	-	10	7	10	2	6	-	7	2	4	2	7	1	3	3	3	-
-	-	1	-	2	-	-	-	2	-	1	1	-	-	-	-	1	1
1	-	3	-	-	2	-	-	-	1	1	-	-	2	1	2	1	-
7	13	9	6	9	5	9	2	8	3	7	1	8	2	7	3	5	7
-	5	3	-	-	2	4	2	2	-	2	-	-	-	2	2	3	4
2	-	3	2	3	1	2	-	1	-	4	1	4	-	1	-	-	2
1	1	-	-	1	-	-	-	-	-	-	-	-	-	1	-	-	-
4	7	3	4	5	2	3	-	5	3	1	-	4	2	3	1	2	1

平成28年1月1日～平成28年12月31日 [単位：件]

4月		5月		6月		7月		8月		9月		10月		11月		12月	
男	女	男	女	男	女	男	女	男	女	男	女	男	女	不詳	男	女	
77	25	91	25	78	30	77	29	130	26	97	26	66	29	47	12	42	12
-	-	-	-	-	-	-	-	-	-	-	-	-	-	-	-	-	-
77	25	91	25	78	30	77	29	130	26	97	26	66	29	47	12	42	12
-	-	-	-	-	-	-	-	-	-	-	-	-	-	-	-	-	-

平成28年1月1日～平成28年12月31日 [単位：件]

4月		5月		6月			7月			8月		9月		10月		11月		12月	
男	女	男	女	男	女	不詳	男	女	不詳	男	女	男	女	男	女	男	女	男	女
5	2	5	2	6	6	1	8	7	1	12	3	13	2	16	4	15	6	18	8

平成28年1月1日～平成28年12月31日 [単位：件]

4月		5月		6月			7月			8月		9月		10月		11月			12月	
男	女	男	女	男	女	不詳	男	女	不詳	男	女	男	女	男	女	男	女	不詳	男	女
668	367	635	350	561	344	1	540	286	1	668	318	556	302	587	340	664	417	1	789	472

## (14) 検案件数、性・死因の種類・死亡者の住所別

年・死因別	総 数				1 病 死			2 交通事故			3 転倒・転落			4 溺 死			5 煙・火災・火傷による死亡			6 窒 息		
	総数	男	女	不詳	総数	男	女	総数	男	女	総数	男	女	総数	男	女	総数	男	女	総数	男	女
平成25年	13,593	8,638	4,955	-	9,295	5,746	3,549	172	124	48	259	169	90	135	75	60	48	30	18	262	144	118
26年	13,301	8,486	4,813	2	9,158	5,735	3,423	154	111	43	282	175	107	135	75	60	46	24	22	266	133	133
27年	13,425	8,627	4,797	1	9,173	5,707	3,466	163	114	49	292	197	95	100	59	41	42	24	18	263	141	122
28年	12,780	8,113	4,664	3	8,841	5,438	3,403	169	130	39	275	184	91	115	64	51	43	25	18	262	155	107
千代田区	51	30	21	-	36	19	17	3	1	2	-	-	-	-	-	-	-	-	-	-	-	-
中央区	133	68	65	-	94	45	49	-	-	-	2	1	1	1	1	-	-	-	-	1	-	1
港区	205	126	79	-	129	76	53	-	-	-	1	1	-	1	-	1	1	1	-	3	1	2
新宿区	478	294	184	-	329	200	129	1	-	1	8	2	6	6	3	3	2	1	1	11	6	5
文京区	254	155	99	-	176	107	69	1	1	-	5	4	1	3	3	-	-	-	-	7	4	3
台東区	360	234	126	-	261	173	88	4	1	3	5	4	1	2	2	-	5	2	3	8	5	3
墨田区	387	244	143	-	288	174	114	6	3	3	11	6	5	3	2	1	1	1	-	6	4	2
江東区	677	410	267	-	484	281	203	8	6	2	9	7	2	3	1	2	-	-	-	18	9	9
品川区	494	319	175	-	338	212	126	7	6	1	13	9	4	5	3	2	2	1	1	10	7	3
目黒区	290	163	127	-	205	105	100	2	2	-	10	10	-	6	4	2	-	-	-	4	2	2
大田区	895	562	333	-	608	373	235	14	10	4	19	13	6	10	1	9	3	2	1	22	15	7
世田谷区	909	534	375	-	657	370	287	8	6	2	22	14	8	6	2	4	-	-	-	23	13	10
渋谷区	243	138	105	-	177	104	73	2	1	1	7	1	6	2	1	1	-	-	-	2	1	1
中野区	427	288	139	-	287	189	98	5	3	2	4	1	3	4	3	1	3	2	1	5	2	3
杉並区	682	390	292	-	488	269	219	6	4	2	13	6	7	4	3	1	1	1	-	12	8	4
豊島区	402	253	149	-	288	171	117	3	2	1	8	5	3	6	2	4	1	1	-	6	3	3
北区	559	362	197	-	392	246	146	6	5	1	14	11	3	6	4	2	4	2	2	14	9	5
荒川区	328	215	113	-	247	160	87	3	3	-	4	2	2	6	5	1	2	2	-	7	4	3
板橋区	847	557	290	-	603	395	208	9	7	2	17	10	7	4	1	3	3	1	2	19	8	11
練馬区	808	497	311	-	552	329	223	14	11	3	20	14	6	9	3	6	4	3	1	22	13	9
足立区	1,049	672	377	-	732	459	273	14	13	1	24	18	6	4	1	3	5	3	2	13	8	5
葛飾区	720	452	268	-	512	311	201	5	3	2	13	8	5	7	5	2	2	2	-	19	10	9
江戸川区	972	644	328	-	683	439	244	13	10	3	25	17	8	8	5	3	2	-	2	19	13	6
都下市町村	71	60	11	-	26	22	4	7	6	1	5	5	-	3	3	-	1	-	1	3	3	-
他 県	347	279	68	-	173	143	30	25	23	2	13	12	1	2	2	-	1	-	1	7	6	1
外 国	16	13	3	-	13	10	3	-	-	-	1	1	-	-	-	-	-	-	-	-	-	-
不定・不詳	176	154	19	3	63	56	7	3	3	-	2	2	-	4	4	-	-	-	-	1	1	-

平成 28 年 1 月 1 日～平成 28 年 12 月 31 日 [単位：件]

7 中 毒			8 そ の 他			9 自 殺			10 他 殺			11 その他及び不詳の外国			12 不 詳 の 死				13 当院以外の司法解剖等			
総数	男	女	総数	男	女	総数	男	女	総数	男	女	総数	男	女	総数	男	女	不詳	総数	男	女	不詳
80	40	40	220	147	73	1,866	1,238	628	3	2	1	131	85	46	828	631	197	-	294	207	87	-
62	34	28	123	85	38	1,747	1,154	593	-	-	-	115	67	48	838	651	186	1	375	242	132	1
50	28	22	169	110	59	1,638	1,125	513	-	-	-	106	66	40	1,025	816	209	-	404	240	163	1
64	38	26	103	72	31	1,471	945	526	18	10	8	157	101	56	1,099	838	260	1	163	113	48	2
1	1	-	-	-	-	9	7	2	-	-	-	-	-	-	1	1	-	-	1	1	-	-
-	-	-	2	2	-	20	12	8	-	-	-	2	2	-	9	4	5	-	2	1	1	-
1	-	1	2	2	-	37	23	14	-	-	-	4	3	1	20	16	4	-	6	3	3	-
3	2	1	1	-	1	54	37	17	-	-	-	8	7	1	49	33	16	-	6	3	3	-
2	1	1	2	1	1	29	19	10	1	-	1	2	2	-	21	10	11	-	5	3	2	-
2	-	2	2	1	1	33	20	13	1	-	1	4	2	2	31	22	9	-	2	2	-	-
-	-	-	2	2	-	29	22	7	-	-	-	6	3	3	32	24	8	-	3	3	-	-
5	1	4	6	5	1	74	48	26	-	-	-	9	5	4	55	42	13	-	6	5	1	-
3	2	1	3	2	1	61	41	20	-	-	-	6	4	2	40	29	11	-	6	3	3	-
1	-	1	-	-	-	34	18	16	-	-	-	4	1	3	23	20	3	-	1	1	-	-
5	4	1	11	6	5	106	62	44	1	1	-	12	6	6	79	66	13	-	5	3	2	-
6	3	3	2	1	1	105	75	30	1	1	-	5	1	4	67	44	23	-	7	4	3	-
-	-	-	-	-	-	21	7	14	-	-	-	3	2	1	27	19	8	-	2	2	-	-
4	3	1	6	4	2	61	44	17	1	-	1	3	2	1	37	30	7	-	7	5	2	-
5	3	2	8	5	3	86	51	35	-	-	-	4	1	3	53	37	16	-	2	2	-	-
-	-	-	1	-	1	36	29	7	1	1	-	4	1	3	42	34	8	-	6	4	2	-
3	3	-	5	2	3	51	27	24	1	1	-	7	6	1	49	41	8	-	7	5	2	-
-	-	-	2	2	-	26	18	8	2	1	1	3	-	3	17	12	5	-	9	6	3	-
1	1	-	8	5	3	69	41	28	2	1	1	6	3	3	91	74	17	-	15	10	5	-
3	2	1	6	4	2	107	69	38	1	-	1	7	4	3	55	40	15	-	8	5	3	-
4	1	3	6	4	2	124	72	52	1	1	-	12	10	2	103	77	26	-	7	5	2	-
5	3	2	5	3	2	74	45	29	1	1	-	8	6	2	61	50	11	-	8	5	3	-
2	2	-	4	2	2	103	64	39	2	1	1	12	9	3	86	73	13	-	13	9	4	-
1	1	-	-	-	-	18	14	4	-	-	-	2	2	-	-	-	-	-	5	4	1	-
5	3	2	8	8	-	78	57	21	2	1	1	10	6	4	11	8	3	-	12	10	2	-
-	-	-	-	-	-	1	1	-	-	-	-	-	-	-	1	1	-	-	-	-	-	-
2	2	-	11	11	-	25	22	3	-	-	-	14	13	1	39	31	7	1	12	9	1	2



## (15) 一人暮らしの者の死因

死 因	総数	総 数		小計 0～64		0～19		20～24		25～29		30～34		35～39	
		男	女	男	女	男	女	男	女	男	女	男	女	男	女
平成 25 年	6,046	4,094	1,952	1,841	399	3	2	46	29	68	25	65	29	105	23
26 年	5,980	4,083	1,897	1,774	350	5	1	41	20	71	30	82	25	92	36
27 年	6,267	4,300	1,967	1,774	372	4	1	47	23	61	28	80	30	99	11
28 年	6,109	4,136	1,973	1,595	364	5	1	40	22	56	21	55	20	86	23
病 死	4,000	2,615	1,385	826	141	1	-	4	4	7	3	13	-	31	4
感染症及び寄生虫症	37	29	8	18	1	-	-	-	-	-	-	-	-	1	-
結核	8	7	1	3	-	-	-	-	-	-	-	-	-	-	-
その他	29	22	7	15	1	-	-	-	-	-	-	-	-	1	-
新 生 物	193	128	65	35	14	-	-	-	-	1	-	-	-	1	-
内分泌・栄養・代謝・免疫疾患	169	135	34	66	15	-	-	1	1	3	-	1	-	2	1
糖尿病	88	75	13	35	7	-	-	-	1	2	-	1	-	-	-
その他	81	60	21	31	8	-	-	1	-	1	-	-	-	2	1
神経系の疾患	33	18	15	8	1	-	-	-	1	1	-	-	-	-	-
循環器系の疾患	2,735	1,654	1,081	468	73	-	-	2	2	2	1	4	-	16	2
高血圧性心疾患	64	40	24	6	2	-	-	-	-	-	-	-	-	-	-
虚血性心疾患	1,855	1,108	747	246	22	-	-	-	-	-	-	3	-	6	-
その他の心疾患	170	113	57	45	11	-	-	2	2	1	-	1	-	2	-
肺性心疾患及び肺循環の疾患	16	6	10	5	7	-	-	-	-	-	-	-	-	1	1
脳血管疾患	432	280	152	127	24	-	-	-	-	1	1	-	-	6	1
動脈・細動脈及び毛細血管の疾患	191	104	87	37	4	-	-	-	-	-	-	-	-	1	-
その他	7	3	4	2	3	-	-	-	-	-	-	-	-	-	-
呼吸器系の疾患	244	190	54	38	6	-	-	1	-	-	1	1	-	5	-
肺炎	118	84	34	18	2	-	-	-	-	-	1	-	-	2	-
その他	126	106	20	20	4	-	-	1	-	-	-	1	-	3	-
消化器系の疾患	427	370	57	169	22	-	-	-	-	-	1	4	-	4	1
アルコール性肝疾患	243	227	16	126	11	-	-	-	-	-	1	3	-	3	-
非アルコール性肝疾患	45	33	12	15	6	-	-	-	-	-	-	1	-	-	1
その他	139	110	29	28	5	-	-	-	-	-	-	-	-	1	-
尿路性器系の疾患	38	29	9	10	-	-	-	-	-	-	-	1	-	-	-
先天奇形・変形及び染色体異常	5	4	1	4	-	-	-	-	-	-	-	1	-	1	-
原因不明の突然死	2	1	1	1	1	-	-	-	-	-	-	-	-	-	-
乳児突然死症候群	-	-	-	-	-	-	-	-	-	-	-	-	-	-	-
急性心機能不全	2	1	1	1	1	-	-	-	-	-	-	-	-	-	-
その他・不詳	117	57	60	9	8	1	-	-	-	-	-	1	-	1	-
自 殺	614	423	191	325	128	3	-	33	16	39	12	30	16	36	14
不慮の外因死、不詳の死等	1,421	1,045	376	417	85	1	1	3	2	8	5	9	2	16	3
当院以外の司法解剖(死因報告無し)	74	53	21	27	10	-	-	-	-	2	1	3	2	3	2

平成 28 年 1 月 1 日～平成 28 年 12 月 31 日 [単位：件]

40～44		45～49		50～54		55～59		60～64		小計 65以上		65～69		70～74		75～79		80～84		85以上	
男	女	男	女	男	女	男	女	男	女	男	女	男	女	男	女	男	女	男	女	男	女
153	39	206	44	309	53	329	48	557	107	2,253	1,553	627	115	538	185	461	293	319	397	308	563
138	34	190	44	265	44	328	43	562	73	2,309	1,547	650	129	618	174	407	301	329	386	305	557
152	31	205	57	279	55	361	59	486	77	2,526	1,595	683	131	672	166	491	277	366	406	314	615
115	29	200	55	253	59	333	64	452	70	2,541	1,609	742	134	627	164	481	284	379	395	312	632
46	9	105	22	139	24	198	33	282	42	1,789	1,244	480	85	430	110	347	220	289	310	243	519
2	1	4	-	3	-	5	-	3	-	11	7	5	1	1	-	3	1	2	2	-	3
1	-	1	-	-	-	-	-	1	-	4	1	2	-	1	-	1	-	-	1	-	-
1	1	3	-	3	-	5	-	2	-	7	6	3	1	-	-	2	1	2	1	-	3
1	-	4	2	6	3	6	3	16	6	93	51	32	11	24	8	13	14	14	8	10	10
1	1	10	2	9	4	12	3	27	3	69	19	30	4	22	1	9	7	7	5	1	2
-	1	7	1	4	1	6	1	15	2	40	6	22	1	12	-	4	2	2	1	-	2
1	-	3	1	5	3	6	2	12	1	29	13	8	3	10	1	5	5	5	4	1	-
1	-	-	-	4	-	1	-	1	-	10	14	2	-	3	-	1	5	2	5	2	4
26	4	63	10	80	12	118	15	157	27	1,186	1,008	278	58	276	90	249	168	208	259	175	433
-	1	-	-	1	-	3	-	2	1	34	22	7	1	10	1	1	1	4	2	12	17
11	-	32	3	36	2	65	5	93	12	862	725	185	37	202	59	192	118	153	193	130	318
7	-	6	-	7	-	7	5	12	4	68	46	18	2	16	2	13	9	13	14	8	19
-	-	-	1	-	4	2	-	2	1	1	3	1	1	-	-	-	-	-	1	-	1
7	2	21	5	26	3	31	5	35	7	153	128	52	9	35	22	32	27	20	25	14	45
1	-	3	-	10	2	9	-	13	2	67	83	14	7	13	6	11	13	18	24	11	33
-	1	1	1	-	1	1	-	-	-	1	1	1	1	-	-	-	-	-	-	-	-
1	-	-	-	3	3	11	1	16	1	152	48	41	3	33	3	29	10	26	14	23	18
1	-	-	-	1	1	6	-	8	-	66	32	15	1	14	3	17	7	9	7	11	14
-	-	-	-	2	2	5	1	8	1	86	16	26	2	19	-	12	3	17	7	12	4
13	2	23	3	31	2	39	10	55	3	201	35	86	6	61	6	35	11	14	5	5	7
10	1	18	3	24	2	29	4	39	-	101	5	57	1	31	1	10	2	2	1	1	-
-	1	2	-	2	-	3	2	7	2	18	6	4	1	5	2	5	3	3	-	1	-
3	-	3	-	5	-	7	4	9	1	82	24	25	4	25	3	20	6	9	4	3	7
-	-	-	-	2	-	5	-	2	-	19	9	4	-	3	-	3	2	5	3	4	4
-	-	1	-	-	-	-	-	1	-	-	1	-	-	-	-	-	-	-	1	-	-
1	-	-	1	-	-	-	-	-	-	-	-	-	-	-	-	-	-	-	-	-	-
-	-	-	-	-	-	-	-	-	-	-	-	-	-	-	-	-	-	-	-	-	-
1	-	-	1	-	-	-	-	-	-	-	-	-	-	-	-	-	-	-	-	-	-
-	1	-	4	1	-	1	1	4	2	48	52	2	2	7	2	5	2	11	8	23	38
40	11	40	19	29	18	40	13	35	9	98	63	40	18	27	15	10	11	14	8	7	11
27	7	49	13	80	16	91	17	133	19	628	291	215	31	162	38	123	50	71	74	57	98
2	2	6	1	5	1	4	1	2	-	26	11	7	-	8	1	1	3	5	3	5	4

## (16) 一人暮らしの者の死亡における発見者

発見者	総数		小計 0～64		0～19	20～24	25～29	30～34	35～39	40～44
	合計	男 女	男 女	男 女	男 女	男 女	男 女	男 女	男 女	男 女
総数	6,109	4,136 1,973	1,595 364	5 1	40 22	56 21	55 20	86 23	115 29	
家人	1,518	792 726	283 120	- -	5 8	4 6	10 7	23 9	23 10	
隣人	744	561 183	154 26	- -	3 1	3 1	2 -	1 2	8 1	
通行人	462	358 104	186 49	2 -	6 4	15 4	12 3	9 5	22 5	
知人	1,069	835 234	495 82	3 -	22 6	27 7	22 7	35 3	37 10	
保健・福祉	1,098	634 464	139 39	- 1	1 -	- 2	3 1	4 -	6 2	
配達人	197	138 59	28 6	- -	- -	1 -	1 -	1 -	1 -	
管理人	755	616 139	214 28	- -	1 1	3 1	3 -	9 3	9 1	
警察官	32	22 10	11 1	- -	- -	- -	1 -	- -	3 -	
家政婦等	8	4 4	2 -	- -	- -	- -	- -	- -	- -	
その他	223	174 49	81 13	- -	2 2	3 -	1 2	4 1	6 -	
不詳	3	2 1	2 -	- -	- -	- -	- -	- -	- -	

注.「保健・福祉」は、保健所又は福祉事務所職員。

平成 28 年 1 月 1 日～平成 28 年 12 月 31 日 [単位：件]

45～49		50～54		55～59		60～64		小計		65～69		70～74		75～79		80～84		85以上	
男	女	男	女	男	女	男	女	男	女	男	女	男	女	男	女	男	女	男	女
200	55	253	59	333	64	452	70	2,541	1,609	742	134	627	164	481	284	379	395	312	632
37	18	62	13	55	22	64	27	509	606	116	46	113	48	76	106	92	158	112	248
18	6	15	4	38	5	66	6	407	157	136	12	107	20	86	34	54	48	24	43
27	9	33	7	27	6	33	6	172	55	46	9	51	12	34	10	26	10	15	14
60	13	71	16	100	8	118	12	340	152	132	27	89	26	65	40	38	31	16	28
16	2	18	7	34	15	57	9	495	425	100	26	103	29	97	59	88	87	107	224
-	1	2	2	6	2	16	1	110	53	27	2	30	5	21	10	19	16	13	20
29	5	34	8	51	2	75	7	402	111	144	8	110	19	79	20	47	34	22	30
2	-	-	-	3	1	2	-	11	9	2	-	2	-	3	-	4	3	-	6
-	-	1	-	-	-	1	-	2	4	-	-	1	-	-	-	-	1	1	3
11	1	17	2	18	3	19	2	93	36	39	4	21	5	20	5	11	7	2	15
-	-	-	-	1	-	1	-	-	1	-	-	-	-	-	-	-	-	-	1

## (17) 65歳以上の一人暮らしの者の死亡場所

平成28年1月1日～平成28年12月31日

	総数	病院	診療所	老人 保健施設	助産所	老人 ホーム	自宅	その他
総数	4,150	779	2	5	0	51	3,179	134
	100.0%	18.8%	0.1%	0.1%	0.0%	1.2%	76.6%	3.2%

## (18) 65歳以上の一人暮らしの者の自宅で死亡した時の発見者（再掲）

平成28年1月1日～平成28年12月31日 [単位：件]

発見者	総数	65～69歳	70～74歳	75～79歳	80歳～
総数	100%	711	642	608	1,218
	3,179				
内 家 人	29.7%	146	144	161	493
	944				
隣 人	15.8%	129	111	108	153
	501				
通 行 人	0.5%	-	8	3	6
	17				
知 人	13.2%	138	97	85	100
	420				
保健・福祉	17.9%	110	112	111	237
	570				
配 達 人	4.7%	25	32	29	64
	150				
管 理 人	15.0%	139	120	91	127
	477				
警 察 官	0.5%	-	1	2	12
	15				
家 政 婦 等	0.1%	-	1	-	4
	5				
そ の 他	2.5%	24	16	18	21
	79				
不 詳	0.1%	-	-	-	1
	1				

注. 「保健・福祉」は、保健所又は福祉事務所職員。

## (19) 検査実績

## ア 病理組織

## 解剖数・ブロック作製数及び染色枚数

種別		年	24	25	26	27	28
解剖数(例)			2,450	2,336	2,229	2,316	2,177
病理検査解剖数			2,370	2,276	2,214	2,303	2,174
ブロック作製数(個)			51,297	50,681	52,587	57,162	57,247
染色総枚数			103,667	105,011	111,121	121,579	121,235
染色種類別内訳	H E 染色		50,867	50,829	52,658	57,018	56,921
	A M 染色		23,563	22,610	24,887	26,753	25,600
	E V G 染色		19,051	21,427	23,211	24,957	25,001
	P A S 染色		8,021	7,209	7,411	8,915	9,265
	その他		2,165	2,936	2,954	3,936	4,448

## イ 薬化学

## (ア) 検査依頼状況

種別		年	24	25	26	27	28
検体数			6,197	5,875	5,784	6,100	5,847
検査依頼総数			11,765	12,051	11,890	13,291	12,640
検査依頼種類別内訳	薬毒物スクリーニング		1,980	1,872	1,792	1,873	1,735
	エタノール		2,378	2,231	2,227	2,316	2,155
	靑酸		154	131	122	147	135
	一酸化炭素		192	169	173	211	188
	睡眠剤・向精神薬・他の毒物		669	698	816	984	998
	覚醒剤検査		21	18	16	12	12
	血液型		149	133	104	96	58
	生化学検査等		4,236	4,612	4,502	5,219	5,071
	肝炎検査		1,532	1,645	1,596	1,807	1,603
	梅毒検査		157	232	217	283	262
	細菌検査		206	231	226	254	291
	ウイルス検査		48	43	69	62	96
H I V 検査		43	36	30	27	36	

## (イ) 検査実施状況

年(平成)		24	25	26	27	28	
総検査件数		20,729	21,094	21,172	24,055	23,442	
検査種類	薬毒物スクリーニング(予試験)	マウス経口毒性	1,965	1,872	1,803	1,902	1,762
		pH測定	1,963	1,874	1,802	1,903	1,766
		シェーバイン反応	1,963	1,874	1,800	1,900	1,763
		免疫学的検出法	36	23	17	14	6
		その他の予試験	2	2	0	0	6
	エタノール	G C 定量	3,701	3,523	3,506	3,649	3,445
	その他の有機溶剤		0	2	1	1	5
	青酸	G C 定性	151	121	123	147	129
		比色法定量	20	7	10	19	12
	一酸化炭素	G C 定性	182	155	170	203	186
吸光度法定量		32	18	20	33	15	
その他のガス類		0	0	1	2	1	
検査内別	睡眠剤・向精神薬・他の毒物	アルコール抽出	614	663	659	848	857
		その他の抽出	1,341	1,457	1,657	2,042	2,010
		HPLC件数	1,473	1,539	1,753	2,114	2,094
		LC-MS/MS件数	—	—	—	—	76
		G C 件数	0	0	0	0	0
		G C-MS件数	1,805	1,945	2,100	2,879	2,888
覚醒剤定性検査		32	28	28	22	14	
血液型	A B O 式	110	95	80	72	44	
	解離法	49	48	35	53	29	
委託検査	生化学検査等		3,689	4,020	3,894	4,406	4,449
	肝炎検査		1,191	1,326	1,204	1,280	1,264
	梅毒検査		132	188	169	204	213
	細菌検査		192	226	226	257	273
	ウイルス検査		42	47	66	65	88
	H I V 検査		37	29	23	17	33
	マスキング(報告書)		7	12	25	23	14

## (ウ) 薬毒物検出状況

種別		年	24	25	26	27	28
総数			1,415	1,274	1,132	1,382	1,112
検査内	青酸		20	8	11	19	12
	エタノール		505	455	407	472	442
	有機溶剤		0	2	0	0	0
	一酸化炭素		29	15	19	27	15
	医薬品		846	783	663	852	633
委託	覚醒剤等		14	9	30	8	8
	農薬その他		1	2	2	4	2

注1. 件数は胃内容、血液、胸腔液、尿それぞれにつき一件と数える。

2. アルコールは0.50mg/dl以上でn-プロパノールの値は考慮しない。

3. 医薬品は睡眠剤、精神神経用剤、抗てんかん剤、解熱鎮痛剤等を含む。

(エ) 平成 28 年 解剖体等における感染情報

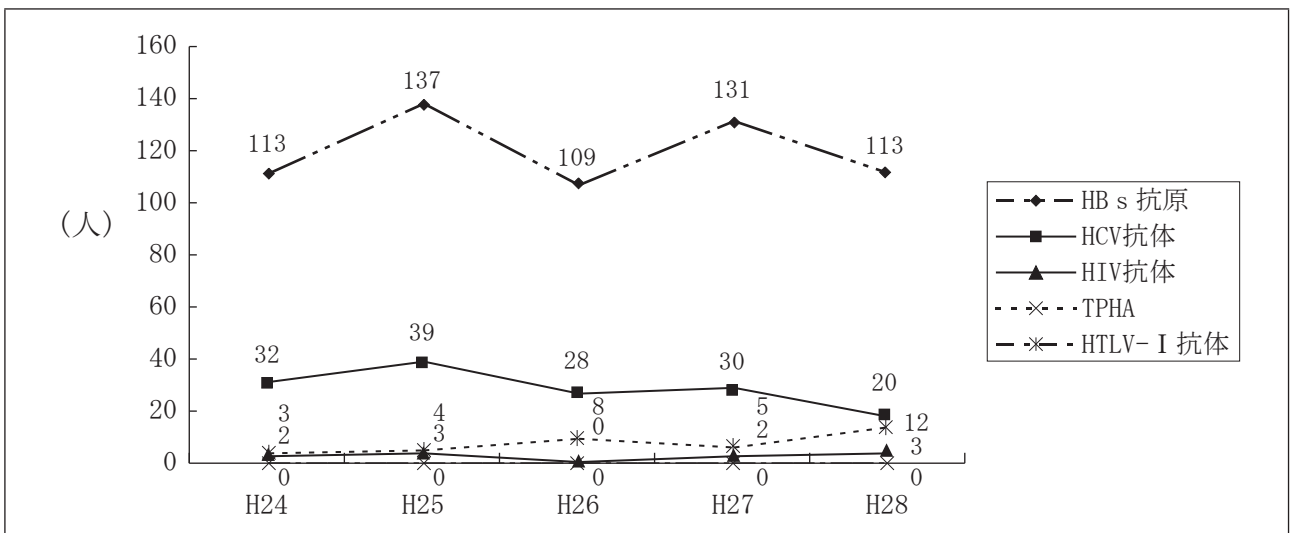
期間 平成 28 年 1 月 1 日～平成 28 年 12 月 31 日

解剖体数 2,177 人

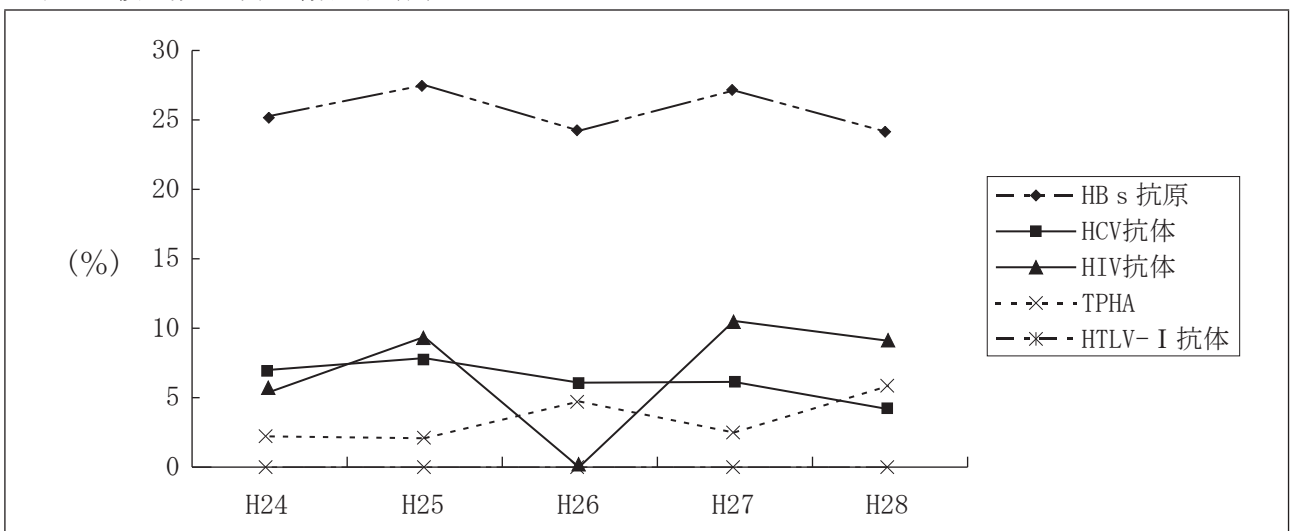
1. 主な感染症検査の陽性率

項目	検査数	陽性数	陽性率	前年陽性率
H B s 抗原	469	113	24.1%	27.1%
H C V 抗体	473	20	4.2%	6.2%
H I V 抗体	33	3	9.1%	10.5%
T P H A	203	12	5.9%	2.6%
HTLV-I 抗体	0	0	0.0%	0.0%

感染症 陽性者数 (人)



感染症 検査数に対する陽性率 (%)



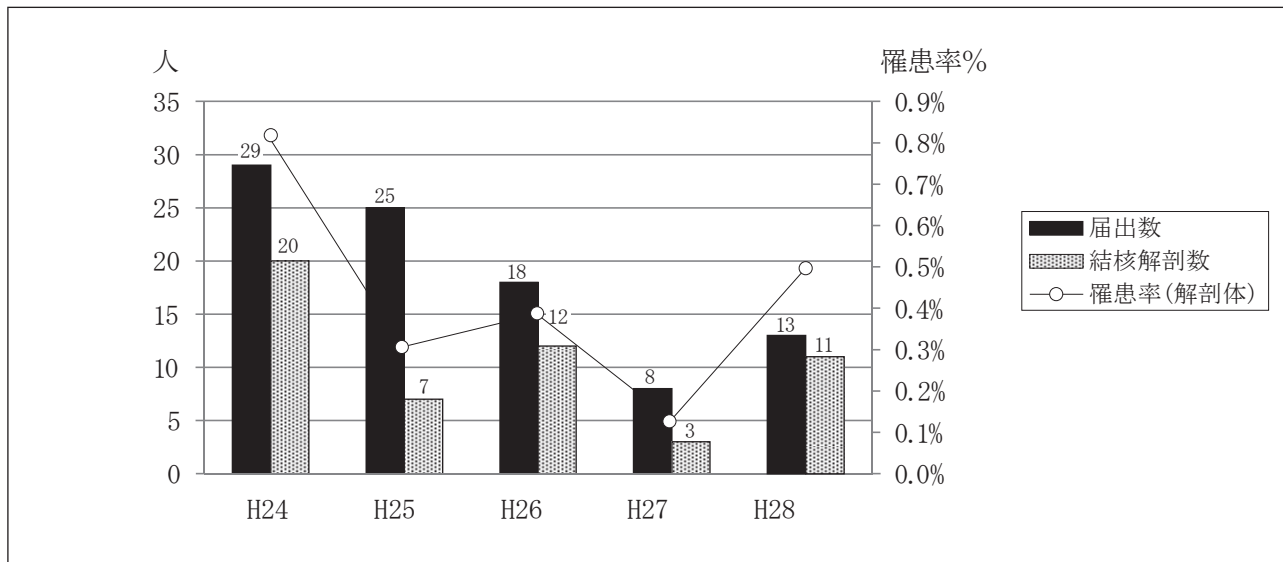


2. 結核の罹患率(保健所届出)

( ) 内は検案のみ

	遺 体 数	感 染 遺 体 数	罹 患 率 (%)	前 年 罹 患 率 (%)
検 案	12,780	13 (2)	0.1%	0.1%
解 剖	2,177	11	0.5%	0.1%

解剖体数における結核罹患率 (%)



(オ) 解剖体等におけるCT撮影

[単位: 件]

	1月	2月	3月	4月	5月	6月	7月	8月	9月	10月	11月	12月	合計
H26	-	-	-	-	-	-	39	88	64	77	81	150	499
H27	147	135	180	190	145	148	189	184	145	142	149	208	1,962
H28	244	238	225	168	154	151	148	148	142	164	231	264	2,277

CT撮影件数(月別件数)

