

平成 30 年夏の熱中症死亡者の状況【[参考] 多摩島しょ地域（確定値）】

過去 5 年の夏期（6 月から 9 月）の状況

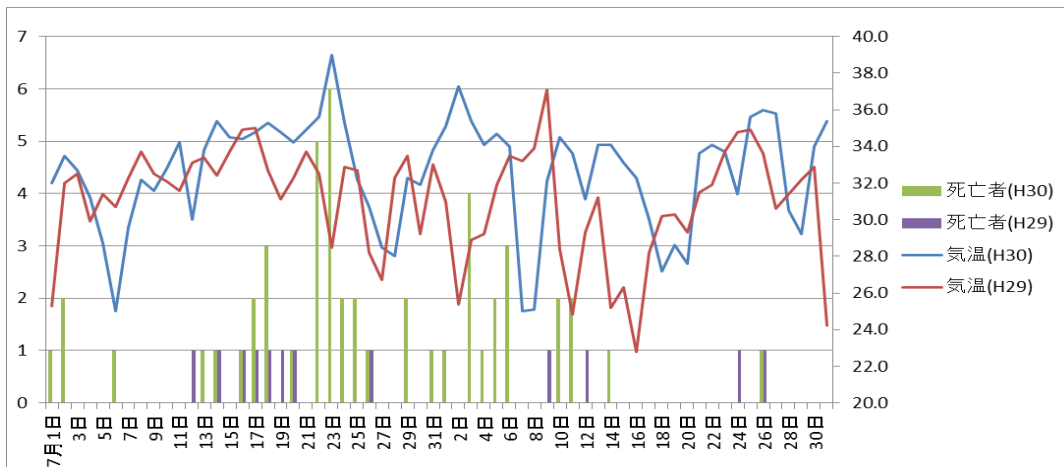
| | 検案数 | 解剖数 | 熱中症死亡者数 |
|-------|---------|-------|---------|
| 平成26年 | 1,664 人 | 204 人 | 19 人 |
| 平成27年 | 1,553 人 | 245 人 | 22 人 |
| 平成28年 | 1,616 人 | 301 人 | 8 人 |
| 平成29年 | 1,672 人 | 453 人 | 14 人 |
| 平成30年 | 1,795 人 | 347 人 | 51 人 |

各月の平均最高気温と熱中症死亡者数

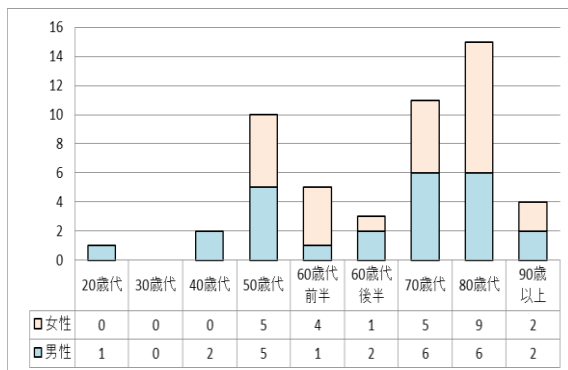
| 月 | 平均最高気温 | 熱中症死亡者数 | | | | | | | |
|---|--------|---------|----|----|-------|----|------|----|----|
| | | 計 | 性別 | | 死亡場所別 | | 時間帯別 | | |
| | | | 男 | 女 | 屋内 | 屋外 | 日中 | 夜間 | 不明 |
| 6 | 26.6 | 1 | 1 | - | 1 | - | - | - | 1 |
| 7 | 32.7 | 32 | 15 | 17 | 27 | 5 | 11 | 8 | 13 |
| 8 | 32.5 | 17 | 8 | 9 | 14 | 3 | 6 | 4 | 7 |
| 9 | 26.6 | 1 | 1 | - | 1 | - | - | - | 1 |
| 計 | | 51 | 25 | 26 | 43 | 8 | 17 | 12 | 22 |

※日中：午前5時～午後5時、夜間：午後5時～午前5時

7・8月の最高気温と熱中症死亡者数の推移（平成29年・平成30年）



平成 30 年夏期の熱中症死亡者数
（年齢別・男女別）



平成 30 年夏期の熱中症死亡者数
（屋内死亡者数）のクーラー使用状況

| | 屋内死亡者数 | クーラー使用の有無 | | |
|-------|--------|-----------|-------|-------|
| | | 有 | 無 | 不明 |
| 家族と同居 | 17 | - | 5 | 12 |
| 男 | 6 | - | 3 | 3 |
| 女 | 11 | - | 2 | 9 |
| 単身住まい | 19 | - | 10 | 9 |
| 男 | 8 | - | 4 | 4 |
| 女 | 11 | - | 6 | 5 |
| 不明 | 7 | - | 2 | 5 |
| 男 | 5 | - | 2 | 3 |
| 女 | 2 | - | - | 2 |
| 合計 | 43 | - | 17 | 26 |
| 割合 | 100.0% | 0.0% | 39.5% | 60.5% |